

# **Mula en cifras. 2003**



**Región de Murcia**  
**Consejería de Economía, Industria e Innovación**  
**Dirección General de Economía, Planificación y Estadística**  
**Centro Regional de Estadística**



# ÍNDICE GENERAL

## ÍNDICE DE TABLAS

### DATOS DEL MUNICIPIO

A.1. TERRITORIO, CLIMATOLOGÍA Y MEDIO AMBIENTE.....	9
A.1.1. Superficie y distancia a la capital.	
A.1.2. Precipitaciones. 2002.	
A.1.3. Incendios Forestales. 1998-2002	
A.2. DEMOGRAFÍA.....	10
A.2.1. Población de derecho según los censos oficiales. 1900-2001.	
A.2.2. Población de derecho y densidad de población según la rectificación del Padrón. 1998-2002.	
A.2.3. Población según la estructura de edad. 2002.	
A.2.4. Indicadores de estructura demográfica. 2002.	
A.2.5. Movimiento Natural de la población. 1997-2001.	
A.2.6. Nupcialidad, natalidad y mortalidad. 2001.	
A.2.7. Inmigrantes y emigrantes, por lugar de procedencia o destino. 2001.	
A.2.8. Saldos migratorios totales. 1997-2001.	
A.3. MERCADO DE TRABAJO.....	14
A.3.1. Tasas de actividad y paro por sexo y edad. 2001	
A.3.2. Paro registrado por sexo. 1998-2002.	
A.4. AGRICULTURA, GANADERÍA Y PESCA.....	15
A.4.1. Distribución general de la tierra. 2001.	
A.4.2. Superficie dedicada a cada grupo de cultivo. 2001.	
A.4.3. Superficie dedicada al cultivo de invernaderos, cultivos acolchados y riego localizado. 2001.	
A.4.4. Maquinaria agrícola. 1999.	
A.4.5. Número de unidades ganaderas por especie. Censo 1999.	
A.5. INDUSTRIA.....	17
A.5.1. Establecimientos industriales y personas ocupadas según actividad principal. 2001	
A.5.2. Inversión industrial por sectores. 1998-2002.	
A.5.3. Inversión industrial por tipo. 1998-2002.	
A.6. CONSTRUCCIÓN Y VIVIENDA.....	19
A.6.1. Establecimientos y personas ocupadas. 2001.	
A.6.2. Viviendas visadas y terminadas. 1998-2002.	
A.6.3. Viviendas por clase. 2001.	
A.6.4. Viviendas por superficie útil. 2001.	

<b>A.7. COMERCIO.....</b>	<b>21</b>
A.7.1. Establecimientos comerciales y personal ocupado. 2001.	
<b>A.8. TURISMO.....</b>	<b>22</b>
A.8.1. Equipamiento turístico. 2002.	
<b>A.9. TRANSPORTES Y COMUNICACIONES.....</b>	<b>23</b>
A.9.1. Parque de vehículos por tipo. 2002.	
A.9.2. Líneas telefónicas. 1997-2001.	
A.9.3. Líneas de acceso a Internet. 1999-2001.	
<b>A.10. SANIDAD Y SERVICIOS SOCIALES.....</b>	<b>25</b>
A.10.1. Número de farmacias. 1997-2001.	
A.10.2. Vacunaciones. 1999-2002.	
A.10.3. Enfermedades de declaración obligatoria. Casos. 2002.	
A.10.4. Defunciones según grandes grupos de causa de muerte. 2001.	
A.10.5. Recursos sociales.	
<b>A.11. EDUCACIÓN Y CULTURA.....</b>	<b>29</b>
A.11.1. Número de unidades y alumnos matriculados en educación infantil, primaria y educación especial. Curso 01/02.	
A.11.2. Número de alumnos matriculados en Enseñanza Secundaria Obligatoria, Bachillerato y Formación Profesional. Curso 01/02.	
A.11.3. Población en viviendas familiares de 16 y más años por nivel de formación (%). 2001.	
A.11.4. Tasas de escolaridad en edades de escolarización no obligatoria por sexo y Edad (%). 2001.	
A.11.5. Bibliotecas. 2002.	
<b>A.12. ADMINISTRACIONES PÚBLICAS Y FINANZAS.....</b>	<b>32</b>
A.12.1. Presupuesto preventivo de gastos. 1998-2002.	
A.12.2. Presupuesto preventivo de ingresos. 1998-2002.	
A.12.3. Oficinas de crédito. 2002.	

## ***DATOS POR ENTIDADES DE POBLACIÓN***

<b>B.1. POBLACIÓN.....</b>	<b>35</b>
B.1.1. Población por sexo. 2000-2002	

## ***ÍNDICE DE GRÁFICOS***

G.1. Evolución de la población de derecho según los censos oficiales. 1900-2001
G.2. Pirámide de población. 2002
G.3. Movimiento natural de la población. 2001
G.4. Tasas de actividad y de paro. 2001
G.5. Distribución general de la tierra. 2001
G.6. Evolución de las viviendas terminadas. 1994-2002

- G.7. Distribución de las personas ocupadas en el comercio minorista. 2001
- G.8. Número de vehículos por 1000 habitantes. 1994-2002
- G.9. Evolución de la tasa por 1000 habitantes de líneas con acceso a Internet. 1999-2001
- G.10. Distribución de las defunciones según la causa de muerte. 2001
- G.11. Evolución de los alumnos matriculados en las enseñanzas infantil y primaria y enseñanzas medias.  
Curso 98/99 – Curso 01/02

## **SÍMBOLOS UTILIZADOS**

- Cero
  - .. Falta de dato
  - % Tanto por ciento
- Las cifras decimales van precedidas de una coma (,)  
Los millares y millones se separan por un punto (.)  
Las casillas en blanco – Dato sin sentido
-



## **A. DATOS DEL MUNICIPIO**





## A.1. TERRITORIO, CLIMATOLOGÍA Y MEDIO AMBIENTE

### A.1.1. SUPERFICIE Y DISTANCIA A LA CAPITAL.

MUNICIPIO DE MULA	
-------------------	--

Extensión del municipio .....	634,1 Km <sup>2</sup>
Distancia a la capital .....	34,0 Km

Fuente: Instituto Geográfico Nacional.  
INE. Delegación Provincial de Murcia. *Reseña Estadística de Murcia. 1974.*

### A.1.2. PRECIPITACIONES. 2002

	PRECIPITACIONES (l/m <sup>2</sup> )
Enero .....	7,7
Febrero .....	10,4
Marzo .....	12,2
Abril .....	13,4
Mayo .....	16,5
Junio .....	23,0
Julio .....	24,4
Agosto .....	24,0
Septiembre .....	21,2
Octubre .....	17,4
Noviembre .....	13,4
Diciembre .....	10,7

Nota: Los datos de precipitaciones corresponden a la Estación meteorológica "Mula / Casas Nuevas"

Fuente: Instituto Nacional de Meteorología. Centro Meteorológico Territorial de Murcia

### A.1.3. INCENDIOS FORESTALES. 1998-2002

	MULA		REGIÓN DE MURCIA	
	Nº incendios	Hectáreas	Nº incendios	Hectáreas
1998 .....	9	5,10	176	160,10
1999 .....	9	3,09	164	94,73
2000 .....	13	4,24	180	141,16
2001 .....	7	1,72	141	82,76
2002 .....	6	6,19	153	85,17

Fuente: Consejería de Agricultura, Agua y Medio Ambiente. Secretaría Sectorial de Medio Ambiente y Dirección General del Medio Natural.

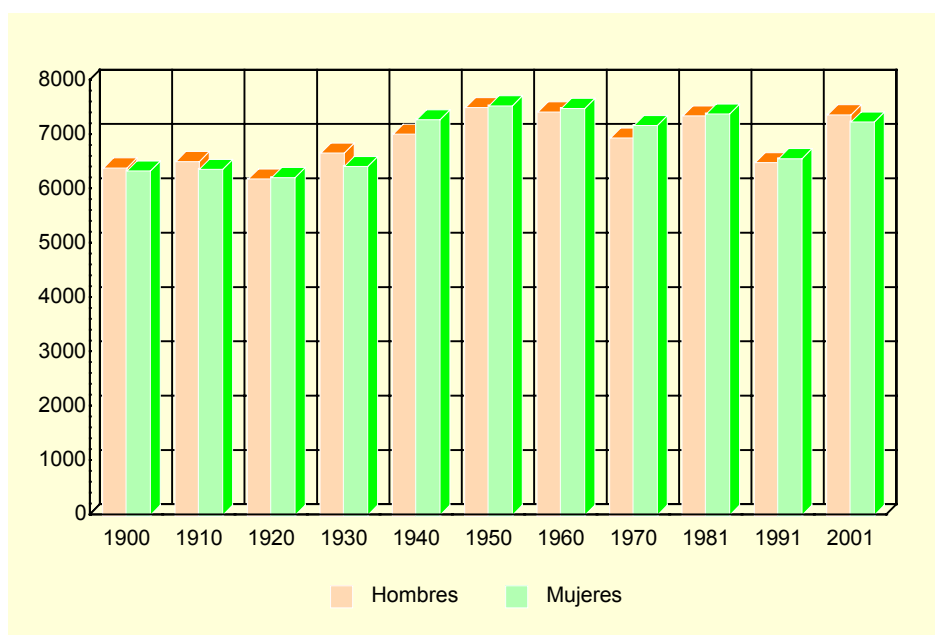
## A.2. DEMOGRAFÍA

### A.2.1. POBLACIÓN DE DERECHO SEGÚN LOS CENSOS OFICIALES. 1900-2001

	MULA			R. MURCIA
	Hombres	Mujeres	Total	Total
1900 .....	6.394	6.339	12.733	581.455
1910 .....	6.511	6.367	12.878	620.926
1920 .....	6.191	6.216	12.407	654.436
1930 .....	6.668	6.420	13.088	651.979
1940 .....	7.013	7.280	14.293	731.221
1950 .....	7.503	7.537	15.040	755.850
1960 .....	7.424	7.489	14.913	803.086
1970 .....	6.946	7.176	14.122	832.047
1981 .....	7.353	7.385	14.738	955.498
1991 .....	6.489	6.564	13.053	1.045.601
2001 .....	7.371	7.240	14.611	1.197.646

Fuente: INE. Censo de Población.

### G.1. Evolución de la población de derecho según los censos oficiales. 1900-2001



Fuente: INE. Censo de población

### A.2.2. POBLACIÓN DE DERECHO Y DENSIDAD DE POBLACIÓN SEGÚN LA RECTIFICACIÓN DEL PADRÓN. 1998-2002

	MULA					R. MURCIA
	1998	1999	2000	2001	2002	2002
Población de derecho.....	13.518	13.632	13.738	14.501	14.870	1.226.993
Hombres.....	6.713	6.783	6.819	7.342	7.563	616.236
Mujeres.....	6.805	6.849	6.919	7.159	7.307	610.757
Densidad de población.....	21	21	22	23	23	108,4

Fuente: INE. Rectificación del Padrón Municipal de Habitantes. Instituto Geográfico Nacional.

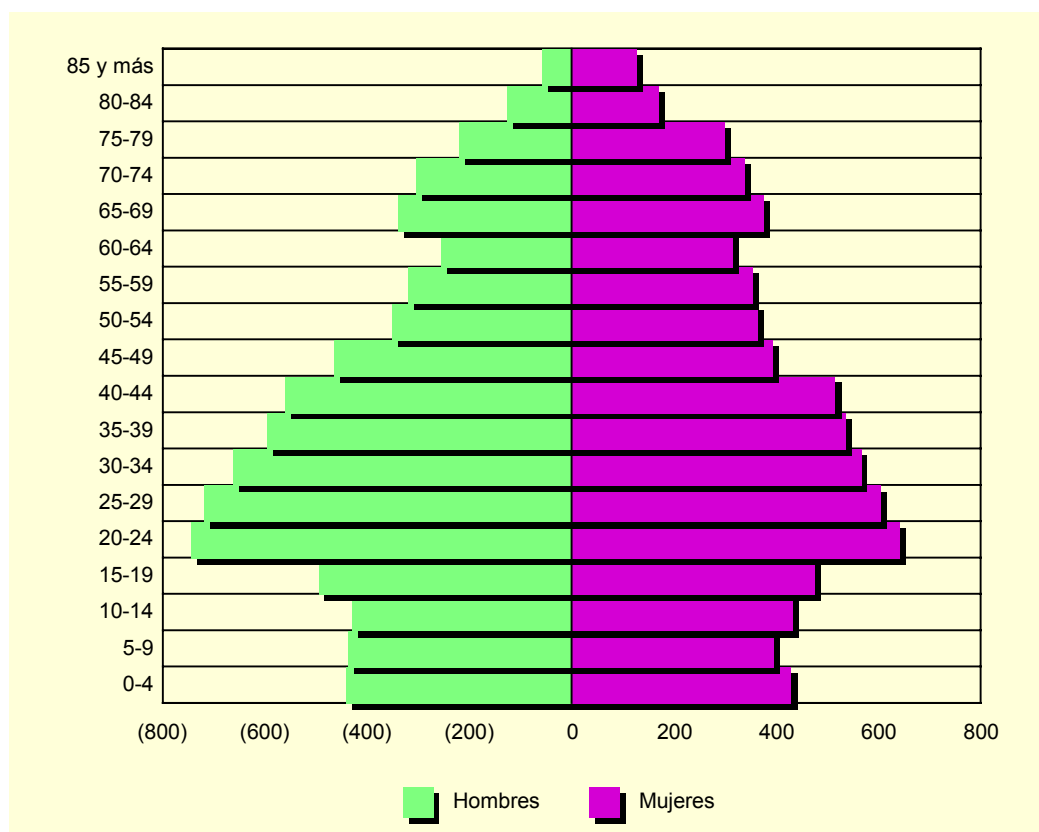
## A.2. DEMOGRAFÍA

### A.2.3. POBLACIÓN SEGÚN LA ESTRUCTURA DE EDAD. 2002

	HOMBRES	MUJERES	TOTAL
Menores de 5 años.....	444	428	872
5-9 años .....	439	393	832
10-14 años .....	431	431	862
15-19 años .....	497	474	971
20-24 años .....	746	641	1.387
25-29 años .....	721	603	1.324
30-34 años .....	665	565	1.230
35-39 años .....	598	535	1.133
40-44 años .....	563	514	1.077
45-49 años .....	467	392	859
50-54 años .....	353	362	715
55-59 años .....	322	352	674
60-64 años .....	258	313	571
65-69 años .....	342	375	717
70-74 años .....	306	337	643
75 y más años.....	411	592	1.003
<b>TOTAL.....</b>	<b>7.563</b>	<b>7.307</b>	<b>14.870</b>

Fuente: CREM. Padrón Municipal de Habitantes.

### G.2. Pirámide de población. 2002



Fuente: CREM. Padrón Municipal de habitantes

## A.2. DEMOGRAFÍA

### A.2.4. INDICADORES DE ESTRUCTURA DEMOGRÁFICA. 2002

	MULA	REGIÓN DE MURCIA
ESTRUCTURA POR EDAD		
Menores de 20 años.....	23,8	23,8
Entre 20 y 64 años .....	60,3	62,0
De 65 y más años .....	15,9	14,2
ÍNDICE DE VEJEZ		
De 65 y más años/menores de 20 años.....	66,8	60,0
ÍNDICE DE DEPENDENCIA		
Juvenil		
Menores de 20 años/Población entre 20 y 64 años ..	39,4	38,3
Anciana		
De 65 y más años/Población entre 20 y 64 años .....	26,3	23,0
Total		
Menores de 20 años+De 65 y más años/Población entre 20 y 64 años.....	65,8	61,3
MUJERES DE 15 A 49 AÑOS/TOTAL MUJERES.....	51,0	52,9
PROPORCIÓN DE MASCULINIDAD		
Hombres/Mujeres .....	103,5	100,9

Fuente: CREM. Indicadores demográficos

### A.2.5. MOVIMIENTO NATURAL DE LA POBLACIÓN. 1997-2001

	MULA					R. MURCIA
	1997	1998	1999	2000	2001	2001
Matrimonios .....	71	84	94	97	81	6.544
Nacimientos.....	158	154	153	190	190	14.991
Niños .....	76	83	81	94	93	7.649
Niñas .....	82	71	72	96	97	7.342
Defunciones .....	133	125	149	135	112	9.140
Hombres.....	77	69	91	69	60	4.900
Mujeres.....	56	56	58	66	52	4.240
Defunciones de menores de un año .....	-	2	5	3	2	81
Crecimiento vegetativo.....	25	29	4	55	78	5.851

Fuente: CREM. Movimiento Natural de la Población de la Región de Murcia.

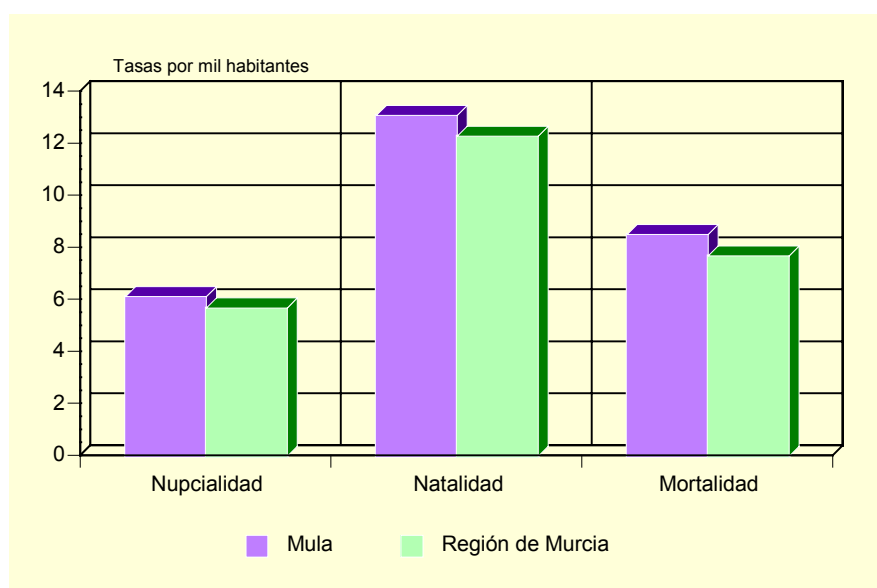
### A.2.6. NUPCIALIDAD, NATALIDAD Y MORTALIDAD. 2001

	MULA	R. MURCIA
Tasa de nupcialidad (por 1.000 habitantes).....	6,14	5,67
Tasa de natalidad (por 1.000 habitantes).....	13,10	12,26
Tasa de mortalidad (por 1.000 habitantes) .....	8,52	7,71

Fuente: CREM. Movimiento Natural de la Población de la Región de Murcia.

## A.2. DEMOGRAFÍA

### G.3. Movimiento natural de la población. 2001



Fuente: CREM. Movimiento Natural de la Población de la Región de Murcia.

### A.2.7. INMIGRANTES Y EMIGRANTES, POR LUGAR DE PROCEDENCIA O DESTINO. 2001

	INMIGRANTES	EMIGRANTES
De la misma Comunidad Autónoma.....	120	181
De otras Comunidades Autónomas .....	80	163
Del extranjero .....	452	..
Españoles .....	1	..
Extranjeros .....	451	..

Fuente: CREM. Movimientos migratorios de la Región de Murcia.

### A.2.8. SALDOS MIGRATORIOS TOTALES (\*). 1997-2001

	MULA	REGIÓN DE MURCIA
1997 .....	22	3.120
1998 .....	-5	4.215
1999 .....	39	5.679
2000 .....	700	21.306
2001 .....	308	18.510

(\* Saldos migratorios obtenidos a partir de los movimientos migratorios incluyendo los extranjeros.

Fuente: CREM. Movimientos migratorios de la Región de Murcia.

### A.3. MERCADO DE TRABAJO

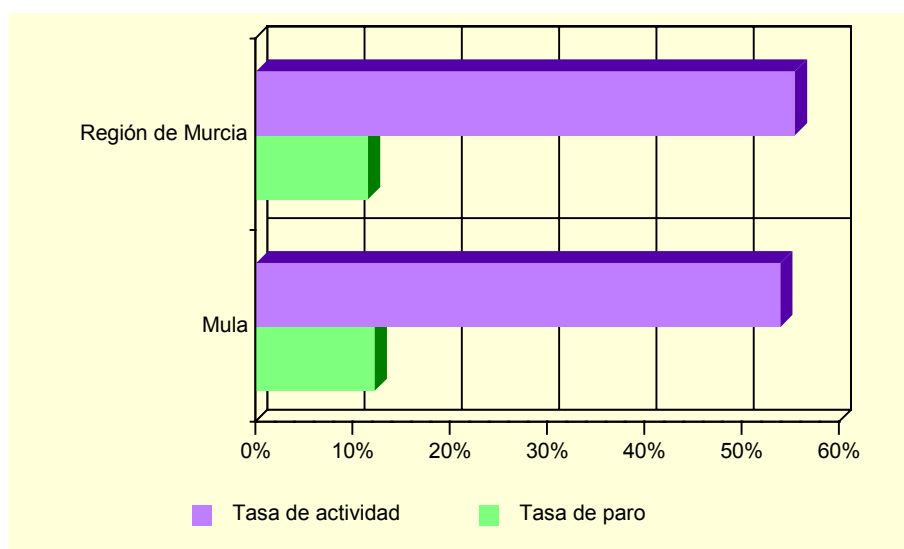
#### A.3.1. TASAS DE ACTIVIDAD Y PARO POR SEXO Y EDAD (\*). 2001

	MULA		R. MURCIA	
	Tasa de actividad	Tasa de paro	Tasa de actividad	Tasa de paro
<b>HOMBRES</b>				
De 16 a 24 años.....	68,9	12,8	61,1	14,8
De 25 a 44 años.....	95,4	7,8	94,3	7,8
De 45 a 64 años.....	79,5	7,7	78,0	7,7
De 65 y más años.....	2,6	11,1	2,5	8,9
<b>MUJERES</b>				
De 16 a 24 años.....	46,2	33,3	45,3	23,5
De 25 a 44 años.....	58,9	16,5	63,4	15,4
De 45 a 64 años.....	32,6	9,9	33,1	10,3
De 65 y más años.....	0,4	20,0	1,0	19,1
<b>TOTAL</b> .....	<b>53,9</b>	<b>12,2</b>	<b>55,4</b>	<b>11,5</b>

(\*) Avance de resultados

Fuente: INE. Censo de Población.

**G.4. Tasas de actividad y de paro. 2001**



Fuente: INE. Censo de población

#### A.3.2. PARO REGISTRADO POR SEXO. 1998-2002

	MULA			REGIÓN DE MURCIA		
	Total	Hombres	Mujeres	Total	Hombres	Mujeres
1998.....	629	258	371	42.790	19.144	23.646
1999.....	456	203	253	36.023	15.557	20.466
2000.....	551	226	325	35.834	14.607	21.227
2001.....	632	238	394	35.586	14.024	21.562
2002.....	603	255	348	36.109	14.457	21.652

Fuente: INEM. Subdirección General de Servicios Técnicos

## A.4. AGRICULTURA, GANADERÍA Y PESCA

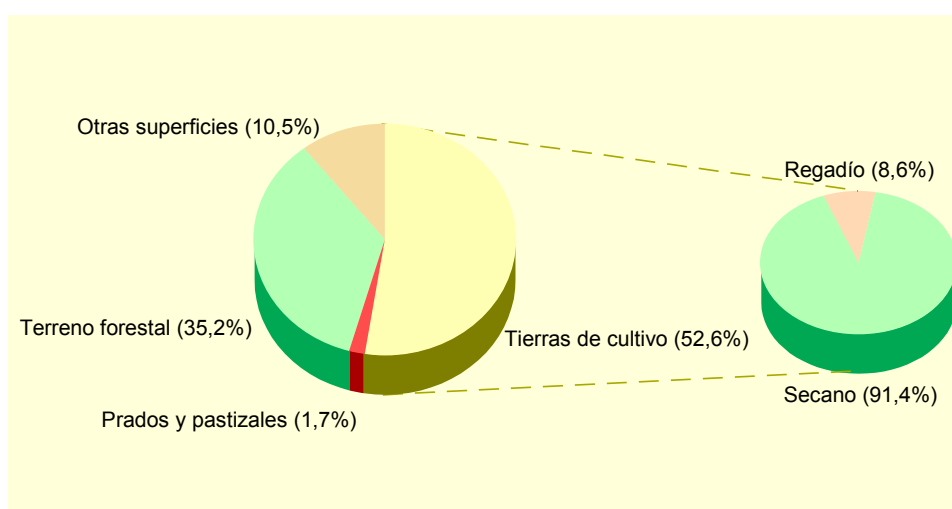
### A.4.1. DISTRIBUCIÓN GENERAL DE LA TIERRA (\*). 2001

	HECTÁREAS	%
TIERRAS DE CULTIVO.....	33.285	52,58
Cultivos herbáceos.....	3.524	(10,59)
Barbechos y otras tierras no ocupadas.....	8.769	(26,35)
Cultivos leñosos.....	20.992	(63,07)
PRADOS Y PASTIZALES.....	1.090	1,72
Prados naturales.....	-	-
Pastizales.....	1.090	(100,00)
TERRENO FORESTAL.....	22.250	35,15
Monte maderable.....	3.900	(17,53)
Monte abierto.....	10.350	(46,52)
Monte leñoso.....	8.000	(35,96)
OTRAS SUPERFICIES.....	6.674	10,54
Erial a pastos.....	3.700	(55,44)
Espartizal.....	1.000	(14,98)
Terreno improductivo.....	1.247	(18,68)
Superficie no agrícola.....	340	(5,09)
Ríos y lagos.....	387	(5,80)
TOTAL.....	63.299	100,00

(\*) Datos provisionales.

Fuente: Consejería de Agricultura, Agua y Medio Ambiente.

### G.5. Distribución General de la tierra. 2001



Fuente: Consejería de Agricultura, Agua y Medio Ambiente.

## A.4. AGRICULTURA, GANADERÍA Y PESCA

### A.4.2. SUPERFICIE DEDICADA A CADA GRUPO DE CULTIVO (\*). 2001

	HECTÁREAS	%
Cereales grano.....	3.298	13,44
Leguminosas grano.....	60	0,24
Tubérculos para consumo humano.....	15	0,06
Cultivos industriales.....	-	-
Cultivos forrajeros.....	40	0,16
Hortalizas.....	135	0,55
Flores.....	5	0,02
Cítricos.....	1.062	4,33
Frutales no cítricos.....	17.932	73,06
Viñedos.....	1.134	4,62
Olivar.....	809	3,30
Otros cultivos leñosos.....	55	0,22

(\*) *Datos provisionales.*

Fuente: Consejería de Agricultura, Agua y Medio Ambiente.

### A.4.3. SUPERFICIE DEDICADA AL CULTIVO DE INVERNADEROS, CULTIVOS ACOLCHADOS Y RIEGO LOCALIZADO (\*). 2001

	MULA	R. MURCIA
Invernaderos.....	5	5.065
Cultivos acolchados.....	9	9.048
Riego localizado.....	1.583	74.502

(\*) *Datos provisionales.*

Fuente: Consejería de Agricultura, Agua y Medio Ambiente.

### A.4.4. MAQUINARIA AGRÍCOLA (\*). 1999

	MULA	R. MURCIA
Tractores.....	671	14.679
Motocultores.....	710	15.110
Cosechadoras.....	17	784
Otros equipos.....	2.121	58.298
TOTAL.....	3.519	88.871
Maquinaria/Hectárea cultivada.....	0,19	0,25

(\*) *Datos provisionales.*

Fuente: Consejería de Agricultura, Agua y Medio Ambiente.

### A.4.5. NÚMERO DE UNIDADES GANADERAS POR ESPECIE. CENSO 1999

	MULA	R. MURCIA
Bovinos.....	520	34.300
Ovinos.....	2.537	57.216
Caprinos.....	867	13.544
Porcinos.....	7.921	403.659
Aves.....	531	31.328
Otras.....	71	1.593
TOTAL.....	12.447	541.641

Fuente: INE. Censo Agrario de España.



## A.5. INDUSTRIA

### A.5.1. ESTABLECIMIENTOS INDUSTRIALES Y PERSONAS OCUPADAS SEGÚN ACTIVIDAD PRINCIPAL (\*). 2001

	MULA		REGIÓN DE MURCIA	
	Estableci- mientos	Personas ocupadas	Estableci- mientos	Personas ocupadas
C. INDUSTRIAS EXTRACTIVAS.....	7	67	148	1.089
D. INDUSTRIA MANUFACTURERA .....	61	1.047	8.156	69.894
Industria de la alimentación y bebidas.	16	822	1.492	18.446
Industria textil.....	1	2	250	1.471
Industria de la confección y de la peletería.....	1	1	371	2.421
Industria del cuero y del calzado .....	-	-	290	2.553
Industria de la madera y del corcho.....	5	11	528	2.720
Industria del papel .....	1	1	70	801
Edición, artes gráficas y reproducción de soportes grabados .....	5	13	459	2.582
Industria química .....	4	5	324	3.981
Fabricación de productos de caucho y materias plásticas.....	-	-	249	2.958
Fabricación de otros productos minerales no metálicos.....	8	34	625	5.404
Metalurgia .....	-	-	54	880
Fabricación de productos metálicos excepto maquinaria y equipo.....	8	34	1.216	8.454
Industria de la construcción de maquinaria y equipo mecánico.....	5	6	540	3.691
Fabricación de maquinas de oficina y equipos de oficina e informáticos .....	-	-	25	100
Industria de maquinaria y material eléctrico .....	-	-	81	485
Fabricación de material eléctrico y de equipo aparatos de radio, televisión y comunicaciones.....	-	-	10	58
Fabricación de equipo e instrumentos médico-quirúrgicos, de precisión, óptica y relojería .....	-	-	143	498
Fabricación de vehículos de motor, remolques y semirremolques.....	-	-	90	637
Fabricación de otro material de transporte.....	-	-	70	2.181
Fabricación de muebles; otras industrias manufactureras .....	7	118	1.262	8.971
Reciclaje .....	-	-	4	40
E. PRODUCCIÓN Y DISTRIBUCIÓN DE ENERGÍA ELÉCTRICA, GAS Y AGUA	7	33	182	2.552

(\*) Datos provisionales

Fuente: CREM. Directorio de Actividades Económicas.

## A.5. INDUSTRIA

### A.5.2. INVERSIÓN INDUSTRIAL POR SECTORES. 1998-2002

Miles de euros

	MULA					R. MURCIA
	1998	1999	2000	2001	2002	2002
Industrias extractivas .....	-	-	-	-	-	-
I. de la alimentación, bebidas y tabaco.....	21,03	-	-	629,87	96,29	43.964,17
Industria química.....	-	-	-	-	-	40.476,08
I. Trans. Metales y construc. Maquinaria ...	-	-	-	61,98	-	23.535,76
Resto de manufactureras.....	14,62	654,85	-	643,30	-	79.600,85
Prod. y dist. de energ. elec., gas y agua....	-	-	-	-	3.608,24	16.123,28
Construcción .....	82,95	46,22	232,95	73,29	170,70	32.293,07
Comercio y reparaciones .....	29,80	-	50,67	-	-	17.627,74
Otros .....	-	7,21	87,30	-	-	42.331,64
<b>TOTAL.....</b>	<b>148,40</b>	<b>708,28</b>	<b>370,92</b>	<b>1.408,45</b>	<b>3.875,23</b>	<b>295.952,59</b>

Fuente: Consejería de Economía, Industria e Innovación. Dirección General de Industria, Energía y Minas.

### A.5.3. INVERSIÓN INDUSTRIAL POR TIPO. 1998-2002

Miles de euros

	MULA			REGIÓN DE MURCIA		
	Total	Nueva industria	Ampliación	Total	Nueva industria	Ampliación
1998.....	148,40	129,17	19,23	180.055,59	89.313,79	90.741,79
1999.....	708,28	62,73	645,55	234.136,93	118.323,55	115.813,38
2000.....	370,92	370,92	-	214.632,60	121.449,24	93.183,35
2001.....	1.408,45	1.408,45	-	248.870,60	116.140,81	132.729,79
2002.....	3.875,23	3.872,98	2,25	295.952,59	177.500,89	118.451,70

Fuente: Consejería de Economía, Industria e Innovación. Dirección General de Industria, Energía y Minas.

## A.6. CONSTRUCCIÓN Y VIVIENDA

### A.6.1. ESTABLECIMIENTOS Y PERSONAS OCUPADAS(\*). 2001

	MULA		REGIÓN DE MURCIA	
	Estableci- mientos	Personas ocupadas	Estableci- mientos	Personas ocupadas
Preparación de obras .....	7	29	420	2.344
Construcción general de inmuebles y obras de ingeniería civil.....	45	497	2.970	23.117
Instalaciones de edificios y obras.....	68	414	3.966	14.862
Acabado de edificios y obras .....	19	49	1.877	6.493
Alquiler de equipo de construcción o demolición dotado de operario .....	-	-	1	49
Construcción .....	-	-	230	511
<b>TOTAL CONSTRUCCIÓN.....</b>	<b>139</b>	<b>989</b>	<b>9.464</b>	<b>47.376</b>

(\*) Datos provisionales

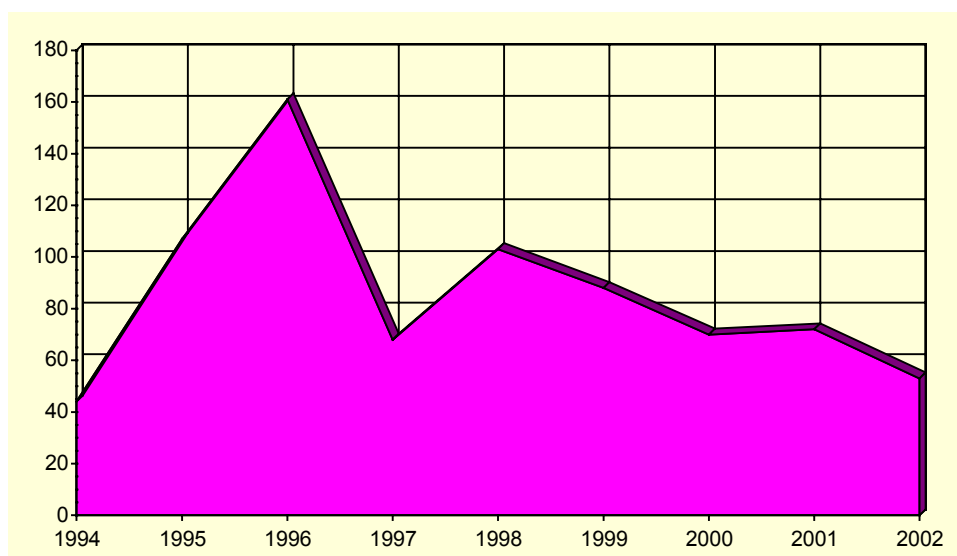
Fuente: CREM. Directorio de Actividades Económicas.

### A.6.2. VIVIENDAS VISADAS Y TERMINADAS. 1998-2002

	MULA					R. MURCIA
	1998	1999	2000	2001	2002	2002
<b>VIVIENDAS VISADAS.....</b>	<b>108</b>	<b>115</b>	<b>105</b>	<b>133</b>	<b>277</b>	<b>22.904</b>
Protegidas.....	92	72	-	15	52	3.061
Libres .....	16	43	105	118	225	19.843
<b>VIVIENDAS TERMINADAS.....</b>	<b>103</b>	<b>88</b>	<b>70</b>	<b>72</b>	<b>53</b>	<b>16.082</b>
Protegidas.....	62	45	56	55	-	3.093
Libres .....	41	43	14	17	53	12.989

Fuente: Consejería de Obras Públicas, Vivienda y Transportes. Dirección General de Vivienda, Arquitectura y Urbanismo. Colegio de Arquitectos.

### G.6. Evolución de las viviendas terminadas. 1994-2002



Fuente: Consejería de Obras Públicas, Vivienda y Transportes. Dirección General de Vivienda, Arquitectura y Urbanismo. Colegio de Arquitectos.

## A.6. CONSTRUCCIÓN Y VIVIENDA

### A.6.3. VIVIENDAS POR CLASE (\*). 2001

	MULA	R. MURCIA
Viviendas principales.....	4.746	379.778
Viviendas secundarias.....	303	98.595
Viviendas vacías.....	969	84.596
Otro tipo de viviendas.....	82	8.635
TOTAL VIVIENDAS.....	6.100	571.604

(\*) Avance de resultados,

Fuente: INE. Censos de Población y Vivienda.

### A.6.4. VIVIENDAS POR SUPERFICIE ÚTIL (\*). 2001

	MULA	R. MURCIA	Porcentaje
Hasta 30 m2.....	0,4	0,3	
De 31 a 45 m2.....	0,6	1,1	
De 46 a 60 m2.....	3,2	4,2	
De 61 a 75 m2.....	5,8	8,1	
De 76 a 90 m2.....	38,3	40,0	
De 91 a 105 m2.....	26,7	21,7	
De 106 a 120 m2.....	11,0	12,2	
De 121 a 150 m2.....	7,8	7,4	
De 151 a 180 m2.....	2,4	2,6	
Más de 180 m2.....	3,7	2,5	

(\*) Avance de resultados. Los datos expresados son las diez categorías en porcentaje.

Fuente: INE. Censos de Población y Vivienda.

## A.7. COMERCIO

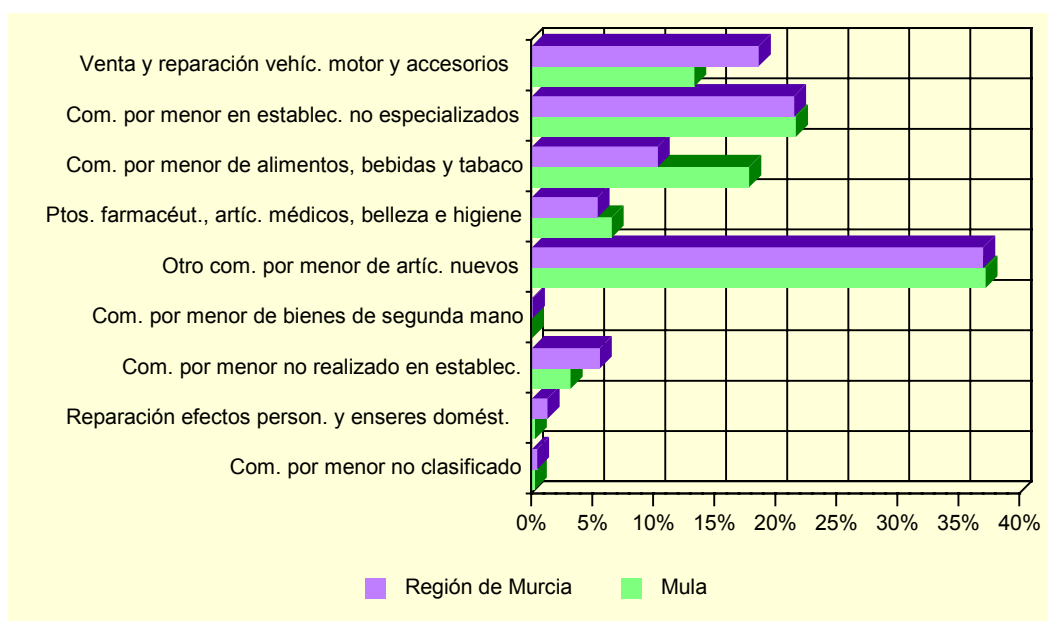
### A.7.1. ESTABLECIMIENTOS COMERCIALES Y PERSONAL OCUPADO (\*). 2001

	MULA		REGIÓN DE MURCIA	
	Estableci- mientos	Ocupados	Estableci- mientos	Ocupados
COMERCIO MINORISTA .....	271	444	21.728	52.396
Venta de vehículos de motor .....	12	17	660	3.177
Mantenimiento y reparación de vehículos de motor .....	19	25	1.466	3.802
Venta de repuestos y accesorios de vehículos de motor .....	1	1	256	1.025
Venta, mantenimiento y reparación de motocicletas y ciclomotores y de sus repuestos y accesorios .....	-	-	131	306
Venta al por menor de carburantes para la automoción. Venta, mantenimiento y reparación de vehículos de motor, motocicletas y ciclomotores; venta al por menor de vehículos de motor .....	6	16	294	1.374
Comercio al por menor en establecimientos no especializados .....	-	-	41	51
Comercio al por menor de alimentos, bebidas y tabaco en establecimientos especializados .....	45	96	3.082	11.252
Comercio al por menor de productos farmacéuticos, artículos médicos, belleza e higiene .....	64	79	3.037	5.396
Otro comercio al por menor de artículos nuevos en establecimientos especializados .....	12	29	984	2.815
Comercio al por menor de bienes de segunda mano, en establecimientos .....	96	165	9.089	19.368
Comercio al por menor no realizado en establecimientos .....	-	-	27	32
Reparación de efectos personales y enseres domésticos .....	14	14	2.191	2.913
Comercio al por menor, excepto comercio de vehículos de motor, motocicletas y ciclomotores; reparación de efectos personales y enseres domésticos .....	1	1	352	667
COMERCIO MAYORISTA .....	50	99	6.814	35.094

(\*) Datos provisionales

Fuente: CREM. Directorio de Actividades Económicas.

### G.7. Distribución del personal ocupado en el comercio minorista. 2001



Fuente: CREM. Directorio de Actividades Económicas.

## A.8. TURISMO

### A.8.1. EQUIPAMIENTO TURÍSTICO. 2002

	MULA		REGIÓN DE MURCIA	
	Estableci- mientos	Plazas	Estableci- mientos	Plazas
HOTELES.....	3	60	129	13.624
5 estrellas.....	-	-	1	365
4 estrellas.....	-	-	24	5.817
3 estrellas.....	-	-	34	4.277
2 estrellas.....	1	26	43	2.153
1 estrella.....	2	34	27	1.012
CASAS RURALES .....	17	103	307	2.014
APARTAMENTOS TURÍSTICOS .....	23	105	1.906	8.224
Primera.....	-	-	315	1.314
Segunda.....	5	25	1.210	5.302
Tercera.....	18	80	381	1.608
RESTAURANTES.....	16	1.184	1.569	153.401
Primera.....	-	-	1	50
Segunda.....	-	-	4	754
Tercera.....	-	-	276	37.972
Cuarta.....	16	1.184	1.288	114.625

Fuente: Consejería de Turismo y Ordenación del Territorio. Secretaría Sectorial de Turismo

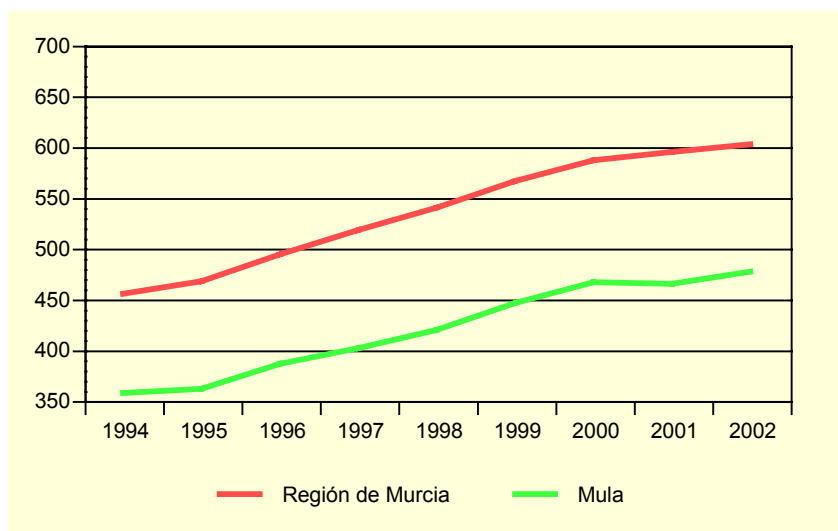
## A.9. TRANSPORTES Y COMUNICACIONES

### A.9.1. PARQUE DE VEHÍCULOS POR TIPO. 2002

	MULA	R. MURCIA
Turismos.....	4.939	536.173
Motocicletas .....	469	47.464
Furgonetas y camiones .....	1.409	126.055
Autobuses .....	2	1.599
Tractores industriales.....	91	9.316
Otros vehículos .....	173	18.008
TOTAL.....	7.083	738.615
Vehículos por 1000 habitantes.....	476	602

Fuente: Ministerio del Interior. Jefatura Provincial de Tráfico

G.8. Número de vehículos por 1000 habitantes. 1994-2002



Fuente: Ministerio del Interior. Jefatura Provincial de Tráfico

### A.9.2. LÍNEAS TELEFÓNICAS. 1997-2001

	MULA		R. MURCIA
	Líneas	Líneas/por 1000 hab.	Líneas/por 1000 hab.
1997 .....	3.425	255,9	339,5
1998 .....	3.609	267,0	347,5
1999 .....	3.771	276,6	347,1
2000 .....	3.874	282,0	332,1
2001 .....	3.949	272,3	308,0

Fuente: Telefónica.

## A.9. TRANSPORTES Y COMUNICACIONES

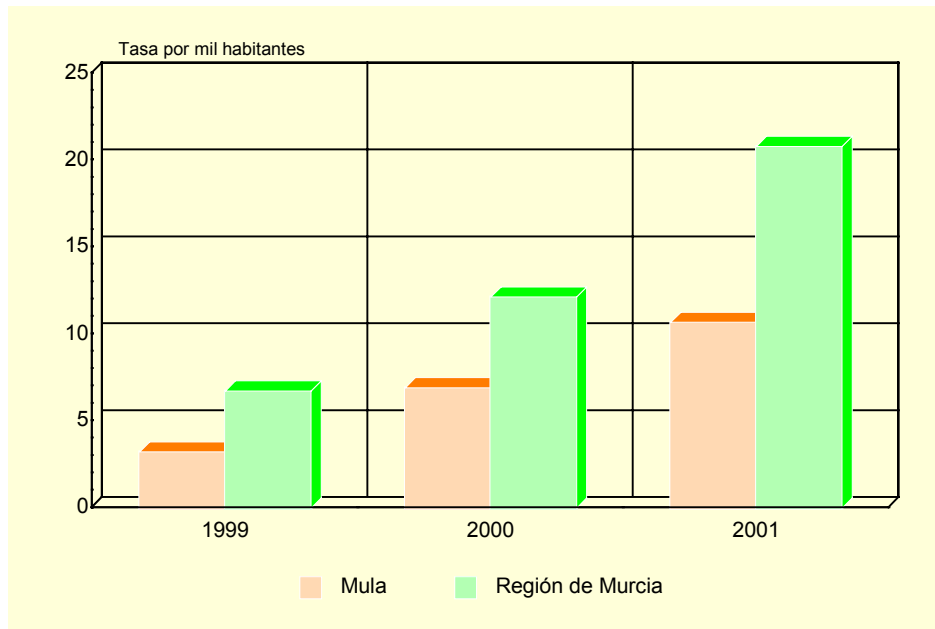
### A.9.3. LÍNEAS DE ACCESO A INTERNET. 1999-2001

	MULA			REGIÓN DE MURCIA		
	1999	2000	2001	1999	2000	2001
Acceso básico RDSI .....	44	95	115	7.626	13.952	18.419
Conexiones ADSL .....			40			6.351
TOTAL.....	44	95	155	7.626	13.952	24.770

*Nota: No se incluyen las líneas de acceso a Internet de ONO.*

*Fuente: Telefónica.*

### G.9. Evolución de la tasa por 1000 habitantes de líneas con acceso a Internet. 1999-2001



*Nota: No se incluyen las líneas de acceso a Internet de ONO.*

*Fuente: Telefónica*



## A.10. SANIDAD Y SERVICIOS SOCIALES

### A.10.1. NÚMERO DE FARMACIAS. 1997-2001

	MULA	REGIÓN DE MURCIA
1997 .....	7	525
1998 .....	7	531
2000 .....	7	532
2001 .....	7	543

Fuente: Consejería de Sanidad. Dirección General de Planificación, Información y Financiación Sanitaria

### A.10.2. VACUNACIONES. 1999-2002

	MULA				REGIÓN DE MURCIA			
	1999	2000	2001	2002	1999	2000	2001	2002
Difteria Tétanos Tosferina .....	311	2	2	-	24.423	340	175	-
Difterina-Tétanos .....	10	85	2	-	9.992	11.288	2.886	-
Polio .....	585	727	872	915	59.081	65.979	64.686	71.718
Triple Vírica .....	433	522	613	630	27.639	36.827	32.943	36.856
Hepatitis B .....	281	711	341	208	20.399	41.563	26.317	21.329
Tétanos Adultos .....	790	721	325	-	46.515	42.116	8.664	-
Hemofilus influenza, tipo b .....	244	1	13	-	21.522	369	169	-
Tétanos, difteria adultos .....	249	230	745	1.058	14.607	11.086	47.722	47.576
Difteria, Tétanos y Tosferina, Hemofilus Influenza, tipo b, Hepatitis B .....	231	499	530	533	20.382	42.090	40.350	44.269
Difteria, Tétanos y Tosferina acelular, Hemofilus Influenza, tipo b .....	33	141	171	185	4.500	12.245	12.855	14.719
Difteria, Tétanos, Tosferina acelular .....	-	-	164	179	-	-	8.164	12.291
Meningitis C .....	-	854	667	564	-	64.393	52.891	46.071

Fuente: Consejería de Sanidad. Dirección General de Salud Pública.

## A.10. SANIDAD Y SERVICIOS SOCIALES

### A.10.3. ENFERMEDADES DE DECLARACIÓN OBLIGATORIA. CASOS. 2002

	MULA	R. MURCIA
Brucelosis.....	-	42
Enfermedad meningocócica.....	-	23
Fiebre exantemática mediterránea.....	-	4
Fiebres tifoidea y paratifoidea.....	-	10
Gripe.....	836	79.855
Hepatitis A.....	-	26
Hepatitis B.....	-	14
Otras hepatitis víricas.....	-	16
Infección gonocócica.....	-	13
Legionelosis.....	-	26
Meningitis tuberculosa.....	-	3
Otras meningitis.....	-	81
Otras tuberculosis.....	1	32
Paludismo.....	-	10
Parotiditis.....	-	43
Rubéola.....	-	6
Sarampión.....	-	1
Sífilis.....	-	34
Sífilis congénita.....	-	3
Tos ferina.....	-	1
Toxiinfección alimentaria.....	-	243
Tuberculosis respiratoria.....	2	174
Tétanos.....	-	2
Varicela.....	133	10.449

Fuente: Consejería de Sanidad. Dirección General de Salud Pública.

## A.10. SANIDAD Y SERVICIOS SOCIALES

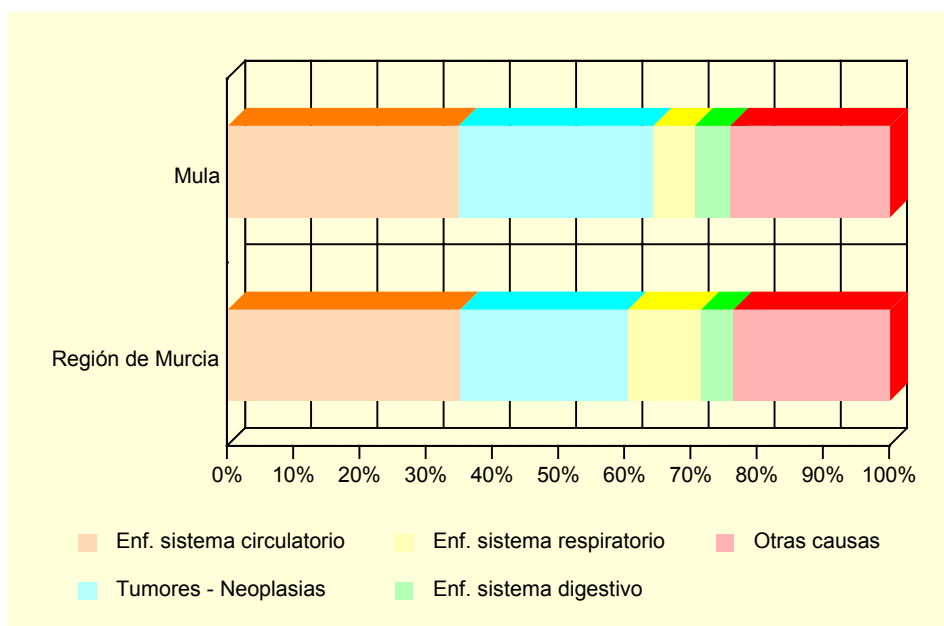
### A.10.4. DEFUNCIONES SEGÚN GRANDES GRUPOS DE CAUSA DE MUERTE (\*). 2001

	MULA				R. MURCIA
	Hombres	Mujeres	Total	%	%
I. Ciertas enfermedades infecciosas y parasitarias .....	-	-	-	-	1,79
II. Neoplasias .....	25	8	33	29,46	25,35
III. Enferm. de la sangre y de los órganos hematopoyéticos, y ciertos trastornos que afectan el mecanismo de la inmunidad.....	-	-	-	-	0,24
IV. Enfermedades endocrinas, nutricionales y metabólicas .....	1	3	4	3,57	3,74
V. Trastornos mentales y del comportamiento.....	-	2	2	1,79	2,84
VI. Enfermedades del sistema nervioso .....	-	2	2	1,79	2,56
VII. Enfermedades del ojo y sus anexos.....	-	-	-	-	-
VIII. Enfermedad del oído y de la apófisis mastoides .....	-	-	-	-	-
IX. Enfermedades del sistema circulatorio .....	15	24	39	34,82	35,11
X. Enfermedades del sistema respiratorio .....	3	4	7	6,25	11,02
XI. Enfermedades del sistema digestivo.....	1	5	6	5,36	4,91
XII. Enfermedades de la piel y del tejido subcutáneo.....	-	-	-	-	0,23
XIII. Enferm. del sistema osteo muscular y del tejido conjuntivo..	-	-	-	-	0,78
XIV. Enfermedades del sistema genitourinario .....	2	2	4	3,57	3,03
XV. Embarazo, parto y puerperio.....	-	-	-	-	-
XVI. Ciertas afecciones originadas en el período perinatal .....	2	-	2	1,79	0,45
XVII. Malformaciones congénitas, deformidades y anomalías cromosómicas .....	-	-	-	-	0,46
XVIII. Síntomas, signos y hallazgos anormales clínicos y de laboratorio, no clasificados en otra parte .....	3	2	5	4,46	2,04
XX. Causas externas .....	8	-	8	7,14	5,45
TOTAL.....	60	52	112	100,00	100,00

(\*) Datos provisionales

Fuente: Consejería de Economía, Industria e Innovación. Consejería de Sanidad. *Estadísticas Básicas de Mortalidad en la Región de Murcia.*

### G.10. Distribución de las defunciones según la causa de muerte. 2001 (\*)



(\*) Datos provisionales

Fuente: Consejería de Economía, Industria e Innovación. Consejería de Sanidad. *Estadísticas Básicas de Mortalidad en la Región de Murcia.*

## A.10. SANIDAD Y SERVICIOS SOCIALES

### A.10.5. RECURSOS SOCIALES (Continúa).

	MULA		
	TOTAL	Recursos de atención primaria	Recursos de atención especializada
1997 .....	13	8	5
1998 .....	13	8	5
1999 .....	21	14	7
2000 .....	9	6	3
2001 .....	14	6	8

### A.10.5. RECURSOS SOCIALES (Conclusión).

	REGIÓN DE MURCIA		
	TOTAL	Recursos de atención primaria	Recursos de atención especializada
1997 .....	1.052	685	367
1998 .....	1.132	689	443
1999 .....	1.323	774	549
2000 .....	1.050	645	405
2001 .....	1.271	645	626

Fuente: Consejería de Trabajo, Consumo y Política Social. Secretaría Sectorial de Acción Social.

## A.11. EDUCACIÓN Y CULTURA

### A.11.1. NÚMERO DE UNIDADES Y ALUMNOS MATRICULADOS EN EDUCACIÓN INFANTIL, PRIMARIA Y EDUCACIÓN ESPECIAL. CURSO 01/02

	MULA			R. MURCIA
	Centros Públicos	Centros Privados	TOTAL	TOTAL
INFANTIL, PRIMARIA, EDUCACIÓN ESPECIAL				
Unidades .....	46	27	73	6.060
Alumnos matriculados .....	897	650	1.547	130.229
Infantil .....	300	206	506	42.978
Educación primaria .....	597	444	1.041	87.251
Alumnos con necesidades educativas especiales (infantil y primaria) .....	34	3	37	3.729
EDUCACIÓN ESPECIAL				
Centros específicos .....	-	-	-	14
Alumnos matriculados .....	-	-	-	727

*Nota: El total de alumnos matriculados es la suma de las categorías Infantil y Educación primaria.*

*Fuente: Consejería de Educación y Cultura. Secretaría General.*

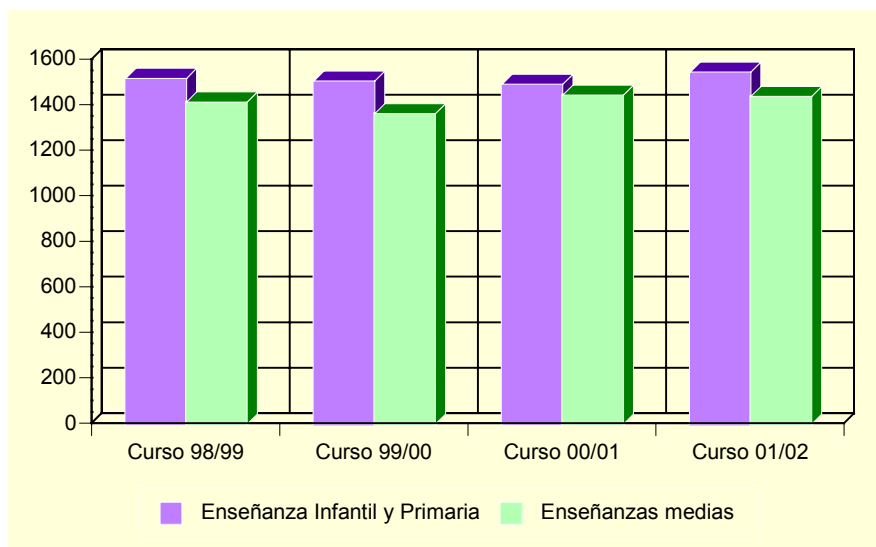
### A.11.2. NÚMERO DE ALUMNOS MATRICULADOS EN ENSEÑANZA SECUNDARIA OBLIGATORIA, BACHILLERATO Y FORMACIÓN PROFESIONAL. CURSO 01/02

	MULA			R. MURCIA
	Centros Públicos	Centros Privados	TOTAL	TOTAL
ESO Y BACHILLERATO .....	1.035	286	1.321	82.810
COU .....	-	-	-	434
Primer ciclo de la ESO .....	313	164	477	32.694
Segundo ciclo de la ESO .....	419	122	541	30.770
Bachillerato LOGSE .....	303	-	303	18.912
FORMACIÓN PROFESIONAL .....	119	-	119	12.971
F. P. de Segundo grado .....	-	-	-	853
Ciclos formativos Nivel II .....	45	-	45	6.194
Ciclos formativos Nivel III .....	74	-	74	5.924

*Fuente: Consejería de Educación y Cultura. Secretaría General.*

## A.11. EDUCACIÓN Y CULTURA

### G.11. Evolución de los alumnos matriculados en las enseñanzas infantil y primaria y enseñanzas medias. Curso 98/99 – Curso 01/02



Fuente: Consejería de Educación y Cultura. Secretaría General.

### A.11.3. POBLACIÓN EN VIVIENDAS FAMILIARES DE 16 Y MÁS AÑOS POR NIVEL DE FORMACIÓN (%) (\*). 2001

	MULA	REGIÓN DE MURCIA
Total .....	11.802	970.549
Analfabetos .....	5,8	3,2
Sin estudios .....	20,7	15,9
Primer grado .....	21,9	21,7
Segundo grado: ESO, EGB, Bachillerato Elemental.....	30,2	29,7
Segundo grado: Bachillerato Superior .....	10,6	10,7
Segundo grado: FP Grado Medio .....	2,3	4,0
Segundo grado: FP Grado Superior .....	2,7	3,9
Tercer Grado: Diplomatura .....	3,8	6,0
Tercer Grado: Licenciatura .....	2,1	4,6
Tercer Grado: Doctorado .....	-	0,3

(\*) Avance de resultados

Fuente: INE. Censos de Población y Viviendas. 2001

## A.11. EDUCACIÓN Y CULTURA

### A.11.4. TASAS DE ESCOLARIZACIÓN EN EDADES DE ESCOLARIZACIÓN NO OBLIGATORIA POR SEXO Y EDAD (%) (\*). 2001

	MULA		REGIÓN DE MURCIA	
	Hombres	Mujeres	Hombres	Mujeres
De 16 años.....	79,3	88,4	78,7	86,7
De 17 años.....	48,0	82,5	65,9	78,9
De 18 años.....	49,2	63,9	54,0	68,1
De 19 años.....	43,0	54,5	47,3	59,4
De 20 años.....	37,7	46,9	39,1	52,9
De 21 años.....	23,9	34,9	35,0	46,0
De 22 años.....	24,5	34,3	30,9	38,1
De 23 años.....	18,6	29,7	27,1	33,6
De 24 años.....	17,0	23,7	23,4	28,5
De 25 a 29 años.....	6,4	14,3	12,6	15,7
De 30 a 39 años.....	5,2	7,9	5,4	6,7
De 40 ó más años.....	1,8	1,0	1,7	1,8

(\*) Avance de resultados

Fuente: Censos de Población y Viviendas. 2001

### A.11.5. BIBLIOTECAS. 2002

	MULA	REGIÓN DE MURCIA
Número de bibliotecas .....	1	80
Volúmenes .....	14.837	831.844
Audiovisuales.....	-	64.832
Préstamos.....	4.089	783.947
Socios .....	926	183.037
Actos culturales.....	108	2.859
Usuarios.....	17.497	1.879.546

Nota: Son bibliotecas municipales. En la Región de Murcia se incluye el servicio de la Biblioteca Regional

Fuente: Consejería de Educación y Cultura. Dirección General de Cultura.

## A.12. ADMINISTRACIONES PÚBLICAS Y FINANZAS

### A.12.1. PRESUPUESTO PREVENTIVO DE GASTOS. 1998-2002

Euros

	1998	1999	2000	2001	2002
Gastos de personal.....	1.649.598	1.728.030	1.855.853	1.933.780	2.160.827
Gastos de bienes y servicios.....	2.849.975	2.947.423	3.010.133	3.046.801	3.126.426
Gastos financieros.....	78.132	113.784	126.213	146.376	179.240
Transferencias corrientes.....	306.354	349.681	380.098	368.102	416.182
Inversiones reales.....	2.390.959	1.600.153	2.092.297	2.295.304	1.128.897
Transferencias de capital.....	-	-	28.248	-	-
Activos financieros.....	18.030	18.030	18.030	18.030	18.031
Pasivos financieros.....	176.698	175.616	181.506	315.712	173.889
<b>TOTAL GASTOS.....</b>	<b>7.469.746</b>	<b>6.932.717</b>	<b>7.692.378</b>	<b>8.124.105</b>	<b>7.203.492</b>

Nota: No incluye Organismos Autónomos.

Fuente: Ayuntamiento de Mula.

### A.12.2. PRESUPUESTO PREVENTIVO DE INGRESOS. 1998-2002

Euros

	1998	1999	2000	2001	2002
Impuestos directos.....	1.639.381	1.762.504	1.917.229	2.024.810	2.168.242
Impuestos indirectos.....	270.455	270.455	162.273	210.354	156.263
Tasas y otros ingresos.....	1.757.119	1.696.543	1.863.077	1.847.746	1.873.680
Transferencias corrientes.....	1.518.427	1.590.554	1.729.112	1.753.194	2.063.849
Ingresos patrimoniales.....	136.905	132.824	30.652	52.288	48.509
Enajenación inversiones reales.....	-	-	-	-	-
Transferencias de capital.....	714.164	932.470	1.097.358	570.714	566.973
Activos financieros.....	18.030	18.030	18.030	18.030	18.031
Pasivos financieros.....	1.415.264	556.110	874.647	1.646.969	307.945
<b>TOTAL INGRESOS.....</b>	<b>7.469.746</b>	<b>6.959.492</b>	<b>7.692.378</b>	<b>8.124.105</b>	<b>7.203.492</b>

Nota: No incluye Organismos Autónomos.

Fuente: Ayuntamiento de Mula.

### A.12.3. OFICINAS DE CRÉDITO. 2002

	MULA	REGIÓN DE MURCIA
CAJAMURCIA.....	4	220
CAM.....	2	181
OTRAS CAJAS, COOP. CRÉDITO Y OTRAS ENT.....	4	383
BANCOS.....	3	304
<b>TOTAL.....</b>	<b>13</b>	<b>1.088</b>

Fuente: Banco de España.



## **B. DATOS POR ENTIDADES DE POBLACIÓN**



## B.1. POBLACIÓN

### B.1.1. POBLACIÓN, POR SEXO. 2000-2002

	2000			2001			2002		
	TOTAL	Hombres	Mujeres	TOTAL	Hombres	Mujeres	TOTAL	Hombres	Mujeres
Alquibla .....	3	1	2	3	1	2	3	1	2
Ardal .....	27	13	14	22	11	11	23	12	11
Baños (Los).....	75	39	36	72	37	35	76	39	37
Cagitan .....	36	18	18	32	15	17	32	14	18
Casas Nuevas.....	188	96	92	179	92	87	173	86	87
Fuente Librilla .....	675	366	309	677	363	314	676	362	314
Herreña (La).....	28	14	14	28	14	14	28	14	14
Hoya Noguera y Cuadrados .....	13	9	4	14	10	4	10	8	2
Mula .....	11.631	5.758	5.873	12.383	6.272	6.111	12.770	6.502	6.268
Niño (El).....	243	124	119	285	148	137	285	150	135
Pinar Hermoso .....	15	7	8	11	6	5	11	6	5
Puebla de Mula (La).....	354	167	187	351	165	186	344	160	184
Retamosa .....	21	10	11	23	11	12	23	12	11
Rincones .....	2	1	1	2	1	1	2	1	1
Yéchar .....	427	196	231	419	196	223	414	196	218
TOTAL MULA .....	13.738	6.819	6.919	14.501	7.342	7.159	14.870	7.563	7.307

Fuente: CREM. Padrón Municipal de Habitantes.