

Los Alcázares en cifras. 2003



**Región de Murcia
Consejería de Economía, Industria e Innovación
Dirección General de Economía, Planificación y Estadística
Centro Regional de Estadística**

ÍNDICE GENERAL

ÍNDICE DE TABLAS

DATOS DEL MUNICIPIO

A.1. TERRITORIO, CLIMATOLOGÍA Y MEDIO AMBIENTE.....	9
A.1.1. Superficie y distancia a la capital.	
A.1.2. Incendios forestales. 1998-2002.	
A.2. DEMOGRAFÍA.....	10
A.2.1. Población de derecho según los censos oficiales. 1991-2001.	
A.2.2. Población de derecho y densidad de población según la rectificación del Padrón. 1998-2002.	
A.2.3. Población según la estructura de edad. 2002.	
A.2.4. Indicadores de estructura demográfica. 2002.	
A.2.5. Movimiento Natural de la población. 1997-2001.	
A.2.6. Nupcialidad, natalidad y mortalidad. 2001.	
A.2.7. Inmigrantes y emigrantes, por lugar de procedencia o destino. 2001.	
A.2.8. Saldos migratorios totales. 1997-2001.	
A.3. MERCADO DE TRABAJO.....	14
A.3.1. Tasas de actividad y paro por sexo y edad. 2001	
A.3.2. Paro registrado por sexo. 1998-2002.	
A.4. AGRICULTURA, GANADERÍA Y PESCA.....	15
A.4.1. Número de unidades ganaderas por especie. Censo 1999.	
A.5. INDUSTRIA.....	15
A.5.1. Establecimientos industriales y personas ocupadas según actividad principal. 2001	
A.5.2. Inversión industrial por sectores. 1998-2002.	
A.5.3. Inversión industrial por tipo. 1998-2002.	
A.6. CONSTRUCCIÓN Y VIVIENDA.....	17
A.6.1. Establecimientos y personas ocupadas. 2001.	
A.6.2. Viviendas visadas y terminadas. 1998-2002.	
A.6.3. Viviendas por clase. 2001.	
A.6.4. Viviendas por superficie útil. 2001.	
A.7. COMERCIO.....	19
A.7.1. Establecimientos comerciales y personal ocupado. 2001.	

A.8. TURISMO	20
A.8.1. Equipamiento turístico. 2002.	
A.9. TRANSPORTES Y COMUNICACIONES	21
A.9.1. Parque de vehículos por tipo. 2002.	
A.9.2. Líneas telefónicas. 1997-2001.	
A.9.3. Líneas de acceso a Internet. 1999-2001.	
A.10. SANIDAD Y SERVICIOS SOCIALES	23
A.10.1. Número de farmacias. 1997-2001.	
A.10.2. Vacunaciones. 1999-2002.	
A.10.3. Enfermedades de declaración obligatoria. Casos. 2002.	
A.10.4. Defunciones según grandes grupos de causa de muerte. 2001.	
A.10.5. Recursos sociales.	
A.11. EDUCACIÓN Y CULTURA	27
A.11.1. Número de unidades y alumnos matriculados en educación infantil, primaria y educación especial. Curso 01/02.	
A.11.2. Número de alumnos matriculados en Enseñanza Secundaria Obligatoria, Bachillerato y Formación Profesional. Curso 01/02.	
A.11.3. Población en viviendas familiares de 16 y más años por nivel de formación (%). 2001.	
A.11.4. Tasas de escolaridad en edades de escolarización no obligatoria por sexo y Edad (%). 2001.	
A.11.5. Bibliotecas. 2002.	
A.12. ADMINISTRACIONES PÚBLICAS Y FINANZAS	30
A.12.1. Presupuesto preventivo de gastos. 1998-2002.	
A.12.2. Presupuesto preventivo de ingresos. 1998-2002.	
A.12.3. Oficinas de crédito. 2002.	

DATOS POR ENTIDADES DE POBLACIÓN

B.1. POBLACIÓN	33
B.1.1. Población por sexo. 2000-2002	

ÍNDICE DE GRÁFICOS

G.1. Evolución de la población de derecho según los censos oficiales. 1991-2001
G.2. Pirámide de población. 2002
G.3. Movimiento natural de la población. 2001
G.4. Tasas de actividad y de paro. 2001
G.5. Evolución de las viviendas terminadas. 1994-2002
G.6. Distribución de las personas ocupadas en el comercio minorista. 2001
G.7. Número de vehículos por 1000 habitantes. 1994-2002
G.8. Evolución de la tasa por 1000 habitantes de líneas con acceso a Internet. 1999-2001
G.9. Distribución de las defunciones según la causa de muerte. 2001
G.10. Evolución de los alumnos matriculados en las enseñanzas infantil y primaria y enseñanzas medias. Curso 98/99 – Curso 01/02

SÍMBOLOS UTILIZADOS

- Cero
 - .. Falta de dato
 - % Tanto por ciento
- Las cifras decimales van precedidas de una coma (,)
Los millares y millones se separan por un punto (.)
Las casillas en blanco – Dato sin sentido
-

A. DATOS DEL MUNICIPIO

A.1. TERRITORIO, CLIMATOLOGÍA Y MEDIO AMBIENTE

A.1.1. SUPERFICIE Y DISTANCIA A LA CAPITAL.

MUNICIPIO DE LOS ALCÁZARES	
-----------------------------------	--

Extensión del municipio	19,8 Km ²
Distancia a la capital	50,0 Km

Fuente: Instituto Geográfico Nacional.
INE. Delegación Provincial de Murcia. *Reseña Estadística de Murcia. 1974.*

A.1.2. INCENDIOS FORESTALES. 1998-2002

	LOS ALCÁZARES		REGIÓN DE MURCIA	
	Nº incendios	Hectáreas	Nº incendios	Hectáreas
1998	-	-	176	160,10
1999	1	2,5	164	94,73
2000	-	-	180	141,16
2001	-	-	141	82,76
2002	-	-	153	85,17

Fuente: Consejería de Agricultura, Agua y Medio Ambiente. Secretaría Sectorial de Medio Ambiente y Dirección General del Medio Natural.

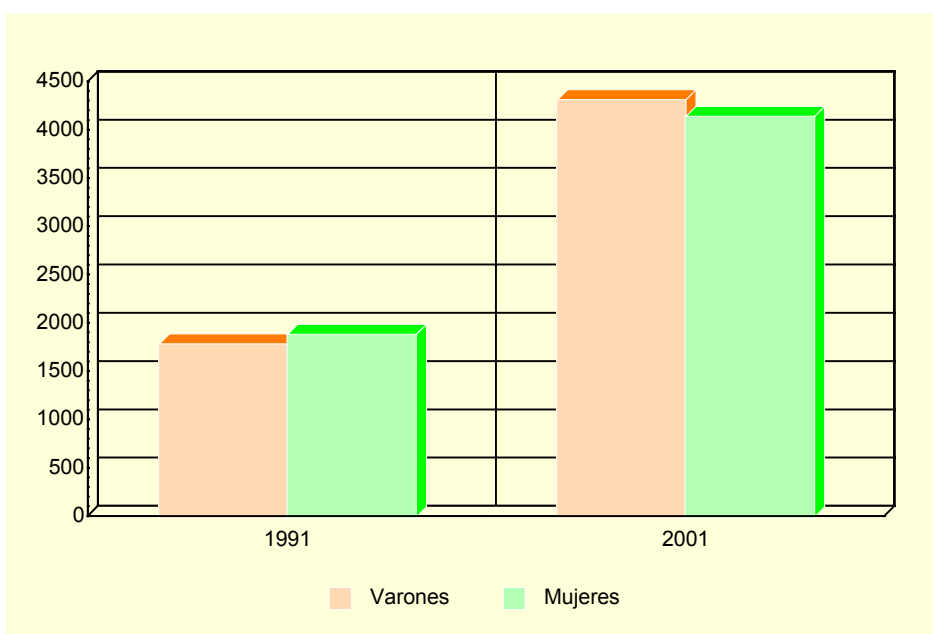
A.2. DEMOGRAFÍA

A.2.1. POBLACIÓN DE DERECHO SEGÚN LOS CENSOS OFICIALES. 1991-2001

	LOS ALCÁZARES			R. MURCIA
	Hombres	Mujeres	Total	Total
1991	1.792	1.891	3.683	1.045.601
2001	4.321	4.149	8.470	1.197.646

Fuente: INE. Censo de Población.

G.1. Evolución de la población de derecho según los censos oficiales. 1991-2001



Fuente: INE. Censo de población

A.2.2. POBLACIÓN DE DERECHO Y DENSIDAD DE POBLACIÓN SEGÚN LA RECTIFICACIÓN DEL PADRÓN. 1998-2002

	LOS ALCÁZARES					R. MURCIA
	1998	1999	2000	2001	2002	2002
Población de derecho.....	6.134	6.877	7.513	8.264	9.159	1.226.993
Hombres.....	3.057	3.446	3.783	4.196	4.662	616.236
Mujeres.....	3.077	3.431	3.730	4.068	4.497	610.757
Densidad de población.....	309,8	347,3	379,4	417,4	462,6	108,4

Fuente: INE. Rectificación del Padrón Municipal de Habitantes.
Instituto Geográfico Nacional.

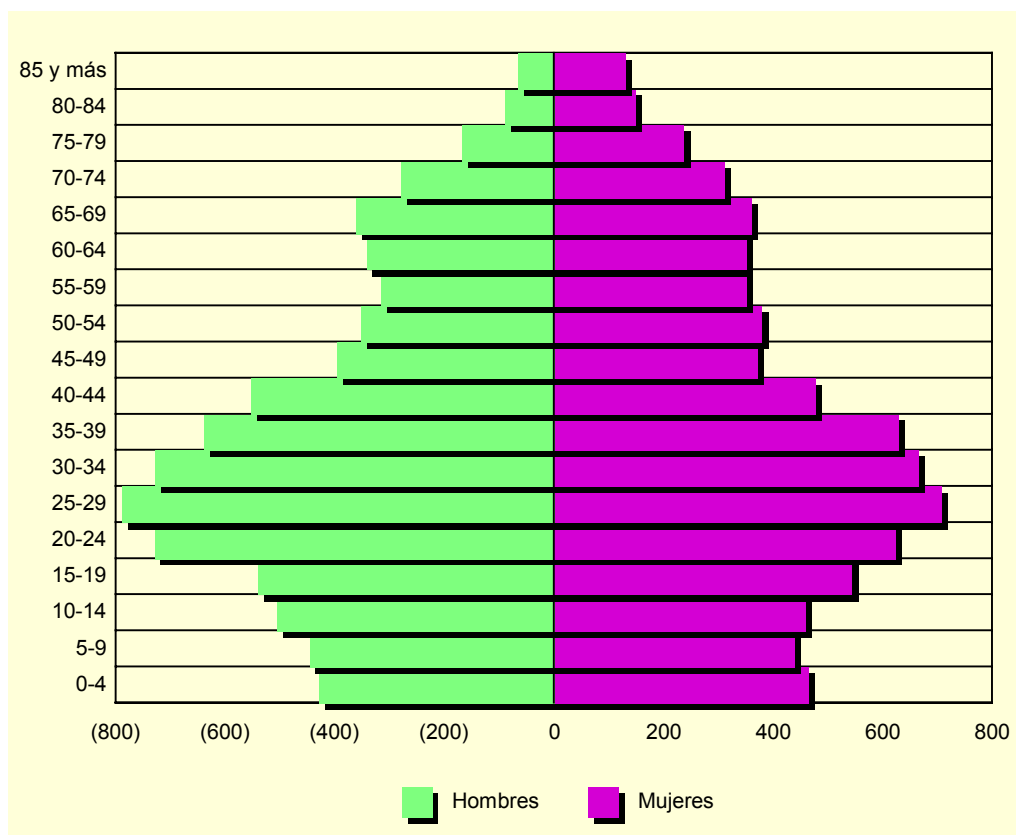
A.2. DEMOGRAFÍA

A.2.3. POBLACIÓN SEGÚN LA ESTRUCTURA DE EDAD. 2002

	HOMBRES	MUJERES	TOTAL
Menores de 5 años.....	249	260	509
5-9 años	270	239	509
10-14 años	261	230	491
15-19 años	249	245	494
20-24 años	349	349	698
25-29 años	461	453	914
30-34 años	445	427	872
35-39 años	426	342	768
40-44 años	349	288	637
45-49 años	222	225	447
50-54 años	245	231	476
55-59 años	217	241	458
60-64 años	256	258	514
65-69 años	273	260	533
70-74 años	199	198	397
75 y más años.....	191	251	442
TOTAL.....	4.662	4.497	9.159

Fuente: CREM. Padrón Municipal de Habitantes.

G.2. Pirámide de población. 2002



Fuente: CREM. Padrón Municipal de habitantes

A.2. DEMOGRAFÍA

A.2.4. INDICADORES DE ESTRUCTURA DEMOGRÁFICA. 2002

	LOS ALCÁZARES	REGIÓN DE MURCIA
ESTRUCTURA POR EDAD		
Menores de 20 años.....	21,9	23,8
Entre 20 y 64 años	63,2	62,0
De 65 y más años	15,0	14,2
ÍNDICE DE VEJEZ		
De 65 y más años/menores de 20 años.....	68,5	60,0
ÍNDICE DE DEPENDENCIA		
Juvenil		
Menores de 20 años/Población entre 20 y 64 años ..	35,6	38,3
Anciana		
De 65 y más años/Población entre 20 y 64 años	23,7	23,0
Total		
Menores de 20 años+De 65 y más años/Población entre 20 y 64 años.....	58,4	61,3
MUJERES DE 15 A 49 AÑOS/TOTAL MUJERES.....	51,8	52,9
PROPORCIÓN DE MASCULINIDAD		
Hombres/Mujeres	103,7	100,9

Fuente: CREM. Indicadores demográficos

A.2.5. MOVIMIENTO NATURAL DE LA POBLACIÓN. 1997-2001

	LOS ALCÁZARES					R. MURCIA
	1997	1998	1999	2000	2001	2001
Matrimonios	39	60	57	40	58	6.544
Nacimientos.....	92	83	99	136	131	14.991
Niños	46	46	49	64	64	7.649
Niñas	46	37	50	72	67	7.342
Defunciones	47	42	66	52	64	9.140
Hombres.....	26	23	38	36	42	4.900
Mujeres.....	21	19	28	16	22	4.240
Defunciones de menores de un año	1	-	-	-	1	81
Crecimiento vegetativo.....	45	41	33	84	67	5.851

Fuente: CREM. Movimiento Natural de la Población de la Región de Murcia.

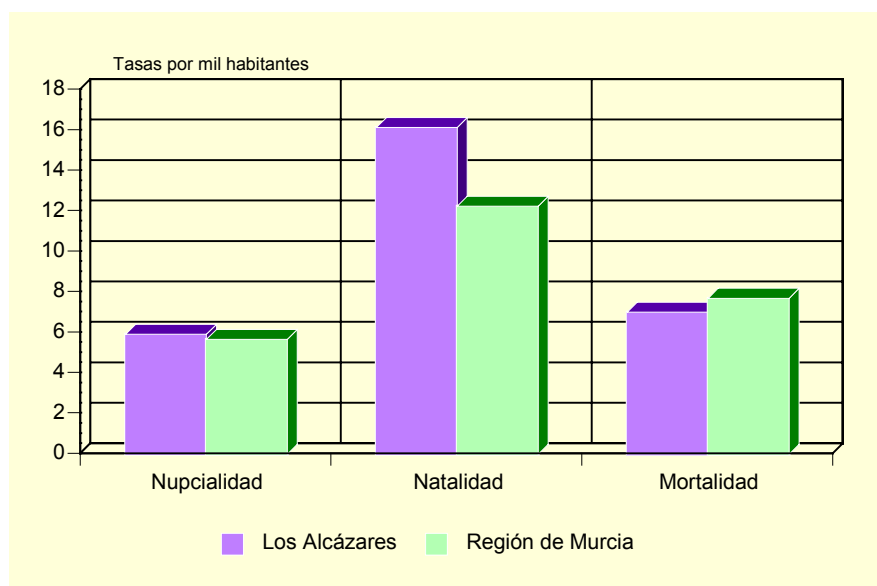
A.2.6. NUPCIALIDAD, NATALIDAD Y MORTALIDAD. 2001

	LOS ALCÁZARES	R. MURCIA
Tasa de nupcialidad (por 1.000 habitantes).....	5,93	5,67
Tasa de natalidad (por 1.000 habitantes).....	16,15	12,26
Tasa de mortalidad (por 1.000 habitantes)	7,02	7,71

Fuente: CREM. Movimiento Natural de la Población de la Región de Murcia.

A.2. DEMOGRAFÍA

G.3. Movimiento natural de la población. 2001



Fuente: CREM. Movimiento Natural de la Población de la Región de Murcia.

A.2.7. INMIGRANTES Y EMIGRANTES, POR LUGAR DE PROCEDENCIA O DESTINO. 2001

	INMIGRANTES	EMIGRANTES
De la misma Comunidad Autónoma.....	315	262
De otras Comunidades Autónomas	338	254
Del extranjero	25	..
Españoles	9	..
Extranjeros	16	..

Fuente: CREM. Movimientos migratorios de la Región de Murcia.

A.2.8. SALDOS MIGRATORIOS TOTALES (*). 1997-2001

	LOS ALCÁZARES	REGIÓN DE MURCIA
1997	504	3.120
1998	707	4.215
1999	378	5.679
2000	201	21.306
2001	162	18.510

(*) Saldos migratorios obtenidos a partir de los movimientos migratorios incluyendo los extranjeros.

Fuente: CREM. Movimientos migratorios de la Región de Murcia.

A.3. MERCADO DE TRABAJO

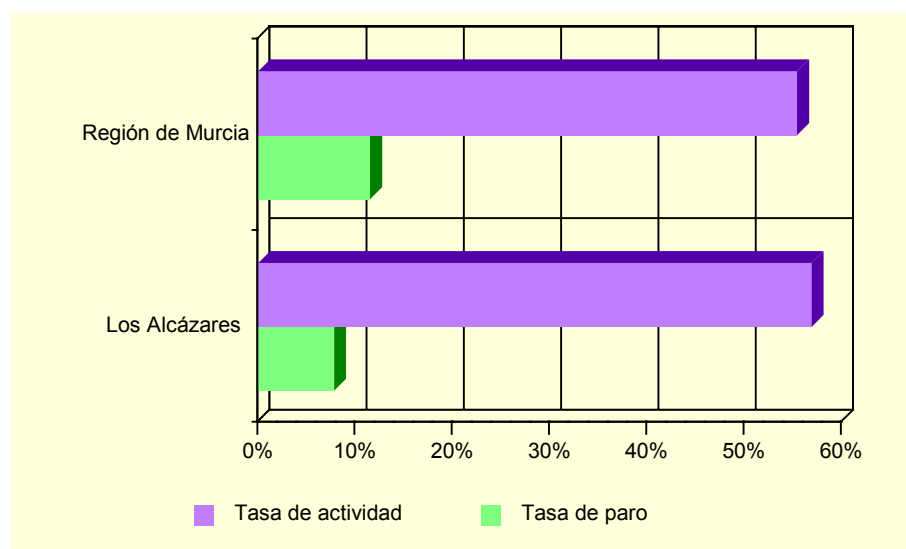
A.3.1. TASAS DE ACTIVIDAD Y PARO POR SEXO Y EDAD (*). 2001

	LOS ALCÁZARES		R. MURCIA	
	Tasa de actividad	Tasa de paro	Tasa de actividad	Tasa de paro
HOMBRES				
De 16 a 24 años.....	72,5	10,0	61,1	14,8
De 25 a 44 años.....	94,8	5,7	94,3	7,8
De 45 a 64 años.....	62,9	6,5	78,0	7,7
De 65 y más años.....	2,0	27,3	2,5	8,9
MUJERES				
De 16 a 24 años.....	57,9	14,9	45,3	23,5
De 25 a 44 años.....	67,5	8,0	63,4	15,4
De 45 a 64 años.....	29,5	9,2	33,1	10,3
De 65 y más años.....	1,4	0,0	1,0	19,1
TOTAL.....	56,9	7,8	55,4	11,5

(*) Avance de resultados

Fuente: INE. Censo de Población.

G.4. Tasas de actividad y de paro. 2001



Fuente: INE. Censo de población

A.3.2. PARO REGISTRADO POR SEXO. 1998-2002

	LOS ALCÁZARES			REGIÓN DE MURCIA		
	Total	Hombres	Mujeres	Total	Hombres	Mujeres
1998.....	143	66	77	42.790	19.144	23.646
1999.....	146	66	80	36.023	15.557	20.466
2000.....	162	66	97	35.834	14.607	21.227
2001.....	180	68	112	35.586	14.024	21.562
2002.....	204	80	124	36.109	14.457	21.652

Fuente: INEM. Subdirección General de Servicios Técnicos

A.4. AGRICULTURA, GANADERÍA Y PESCA

NOTA:

Las Consejería de Agricultura, Agua y Medio Ambiente no suministra datos de la distribución de la tierra, superficie dedicada a cada grupo de cultivo y superficie dedicada al cultivo de invernaderos, cultivos acolchados y riego localizado, para el municipio de Los Alcázares. Esta información viene agregada en los municipios a los que anteriormente pertenecía: Torre-Pacheco y San Javier

A.4.1. NÚMERO DE UNIDADES GANADERAS POR ESPECIE. CENSO 1999

	LOS ALCÁZARES	R. MURCIA
Bovinos.....	46	34.300
Ovinos.....	131	57.216
Caprinos.....	1	13.544
Porcinos.....	-	403.659
Aves.....	2	31.328
Otras.....	-	1.593
TOTAL.....	181	541.641

Fuente: INE. Censo Agrario de España.

A.5. INDUSTRIA

A.5.1. ESTABLECIMIENTOS INDUSTRIALES Y PERSONAS OCUPADAS SEGÚN ACTIVIDAD PRINCIPAL (*). 2001

	LOS ALCÁZARES		REGIÓN DE MURCIA	
	Estableci- mientos	Personas ocupadas	Estableci- mientos	Personas ocupadas
C. INDUSTRIAS EXTRACTIVAS.....	-	-	148	1.089
D. INDUSTRIA MANUFACTURERA	38	185	8.156	69.894
Industria de la alimentación y bebidas.....	4	46	1.492	18.446
Industria textil.....	1	8	250	1.471
Industria de la confección y de la peletería.....	5	12	371	2.421
Industria del cuero y del calzado	-	-	290	2.553
Industria de la madera y del corcho.....	5	15	528	2.720
Industria del papel	-	-	70	801
Edición, artes gráficas y reproducción de soportes grabados	1	1	459	2.582
Industria química	-	-	324	3.981
Fabricación de productos de caucho y materias plásticas	5	25	249	2.958
Fabricación de otros productos minerales no metálicos	3	19	625	5.404
Metalurgia	2	2	54	880
Fabricación de productos metálicos excepto maquinaria y equipo.....	2	11	1.216	8.454
Industria de la construcción de maquinaria y equipo mecánico	4	9	540	3.691
Fabricación de maquinas de oficina y equipos de oficina e informáticos	-	-	25	100
Industria de maquinaria y material eléctrico	-	-	81	485
Fabricación de material eléctrico y de equipo aparatos de radio, televisión y comunicaciones.....	-	-	10	58
Fabricación de equipo e instrumentos médico-quirúrgicos, de precisión, óptica y relojería	1	1	143	498
Fabricación de vehículos de motor, remolques y semirremolques.....	-	-	90	637
Fabricación de otro material de transporte.....	-	-	70	2.181
Fabricación de muebles; otras industrias manufactureras	5	36	1.262	8.971
Reciclaje	-	-	4	40
E. PRODUCCIÓN Y DISTRIBUCIÓN DE ENERGÍA ELÉCTRICA, GAS Y AGUA	2	23	182	2.552

(*) Datos provisionales

Fuente: CREM. Directorio de Actividades Económicas.

A.5. INDUSTRIA

A.5.2. INVERSIÓN INDUSTRIAL POR SECTORES. 1998-2002

Miles de euros

	LOS ALCÁZARES					R. MURCIA
	1998	1999	2000	2001	2002	2002
Industrias extractivas	-	-	107,43	-	-	-
I. de la alimentación, bebidas y tabaco	-	-	266,01	-	-	43.964,17
Industria química.....	-	-	-	-	-	40.476,08
I. Trans. Metales y construc. Maquinaria ...	0,72	-	0,90	11,75	-	23.535,76
Resto de manufactureras.....	-	202,58	-	205,83	-	79.600,85
Prod. y dist. de energ. elec., gas y agua....	22,59	103,84	72,91	-	-	16.123,28
Construcción.....	-	22,63	70,77	200,75	177,37	32.293,07
Comercio y reparaciones.....	39,88	-	13,53	-	-	17.627,74
Otros	65,19	-	-	-	-	42.331,64
TOTAL.....	128,39	329,05	531,55	418,33	177,37	295.952,59

Fuente: Consejería de Economía, Industria e Innovación. Dirección General de Industria, Energía y Minas.

A.5.3. INVERSIÓN INDUSTRIAL POR TIPO. 1998-2002

Miles de euros

	LOS ALCÁZARES			REGIÓN DE MURCIA		
	Total	Nueva industria	Ampliación	Total	Nueva industria	Ampliación
1998	128,39	128,39	-	180.055,59	89.313,79	90.741,79
1999	329,05	225,21	103,84	234.136,93	118.323,55	115.813,38
2000	531,55	529,27	2,28	214.632,60	121.449,24	93.183,35
2001	418,33	246,96	171,36	248.870,60	116.140,81	132.729,79
2002	177,37	177,37	-	295.952,59	177.500,89	118.451,70

Fuente: Consejería de Economía, Industria e Innovación. Dirección General de Industria, Energía y Minas.

A.6. CONSTRUCCIÓN Y VIVIENDA

A.6.1. ESTABLECIMIENTOS Y PERSONAS OCUPADAS(*). 2001

	LOS ALCÁZARES		REGIÓN DE MURCIA	
	Estableci- mientos	Personas ocupadas	Estableci- mientos	Personas ocupadas
Preparación de obras	4	9	420	2.344
Construcción general de inmuebles y obras de ingeniería civil.....	36	280	2.970	23.117
Instalaciones de edificios y obras.....	56	160	3.966	14.862
Acabado de edificios y obras	14	63	1.877	6.493
Alquiler de equipo de construcción o demolición dotado de operario	-	-	1	49
Construcción	1	7	230	511
TOTAL CONSTRUCCIÓN.....	111	519	9.464	47.376

(*) Datos provisionales

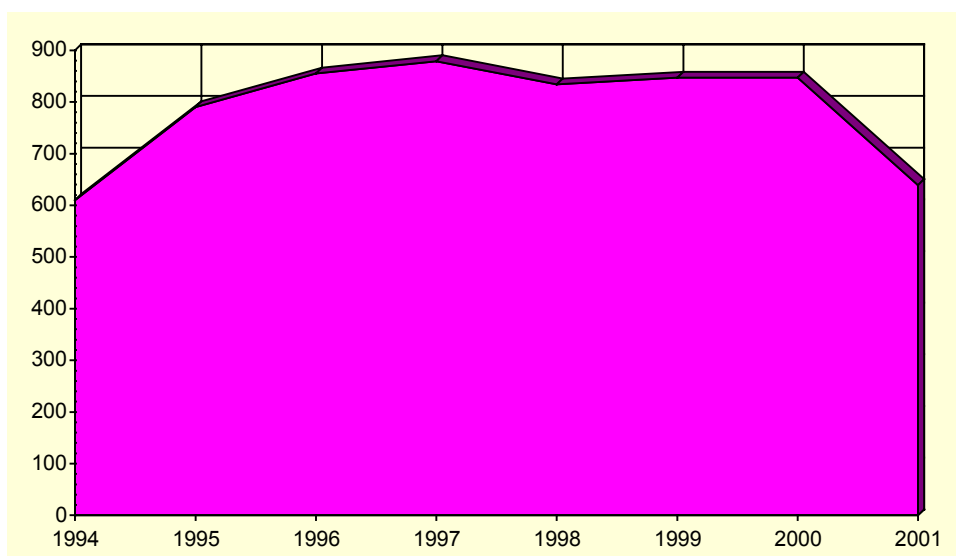
Fuente: CREM. Directorio de Actividades Económicas.

A.6.2. VIVIENDAS VISADAS Y TERMINADAS. 1998-2002

	LOS ALCÁZARES					R. MURCIA
	1998	1999	2000	2001	2002	2002
VIVIENDAS VISADAS.....	921	848	889	723	921	22.904
Protegidas.....	-	-	-	-	-	3.061
Libres	921	848	889	723	699	19.843
VIVIENDAS TERMINADAS.....	70	834	847	847	639	16.082
Protegidas.....	-	-	-	-	-	3.093
Libres	70	834	847	847	639	12.989

Fuente: Consejería de Obras Públicas, Vivienda y Transportes. Dirección General de Vivienda, Arquitectura y Urbanismo. Colegio de Arquitectos.

G.5. Evolución de las viviendas terminadas. 1994-2002



Fuente: Consejería de Obras Públicas, Vivienda y Transportes. Dirección General de Vivienda, Arquitectura y Urbanismo. Colegio de Arquitectos.

A.6. CONSTRUCCIÓN Y VIVIENDA

A.6.3. VIVIENDAS POR CLASE (*). 2001

	LOS ALCÁZARES	R. MURCIA
Viviendas principales.....	3.203	379.778
Viviendas secundarias	13.278	98.595
Viviendas vacías	638	84.596
Otro tipo de viviendas.....	6	8.635
TOTAL VIVIENDAS	17.125	571.604

(*) Avance de resultados,

Fuente: INE. Censos de Población y Vivienda.

A.6.4. VIVIENDAS POR SUPERFICIE ÚTIL (*). 2001

	LOS ALCÁZARES	R. MURCIA
Hasta 30 m2.....	0,3	0,3
De 31 a 45 m2.....	2,0	1,1
De 46 a 60 m2.....	12,5	4,2
De 61 a 75 m2.....	18,6	8,1
De 76 a 90 m2.....	31,5	40,0
De 91 a 105 m2.....	19,1	21,7
De 106 a 120 m2.....	8,5	12,2
De 121 a 150 m2.....	4,3	7,4
De 151 a 180 m2.....	1,7	2,6
Más de 180 m2.....	1,4	2,5

Porcentaje

(*) Avance de resultados. Los datos expresados son las diez categorías en porcentaje.

Fuente: INE. Censos de Población y Vivienda.

A.7. COMERCIO

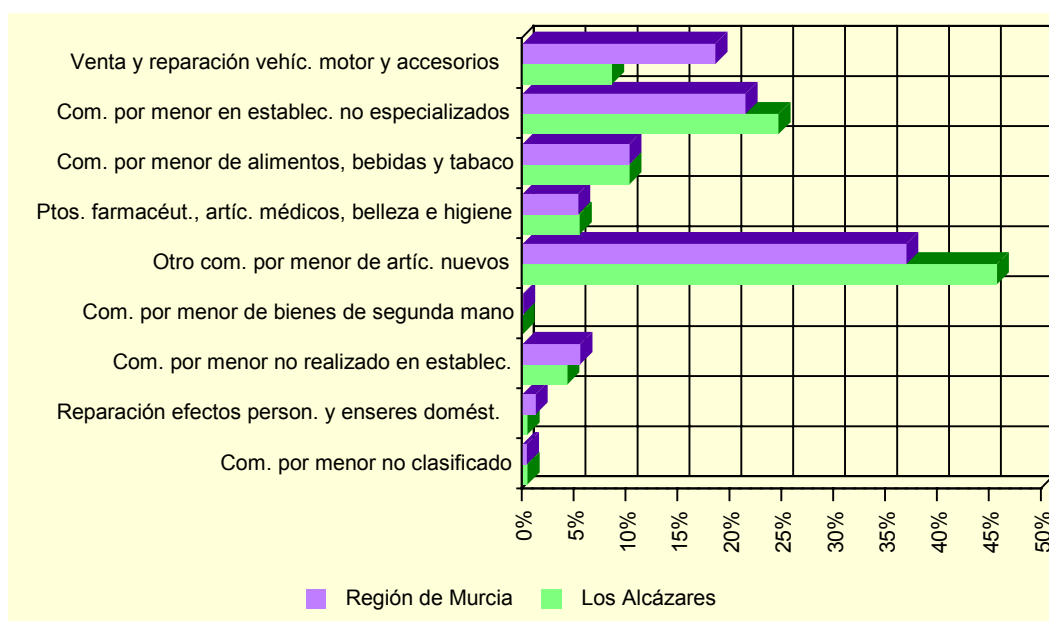
A.7.1. ESTABLECIMIENTOS COMERCIALES Y PERSONAL OCUPADO (*). 2001

	LOS ALCÁZARES		REGIÓN DE MURCIA	
	Estableci- mientos	Ocupados	Estableci- mientos	Ocupados
COMERCIO MINORISTA.....	188	418	21.728	52.396
Venta de vehículos de motor.....	3	5	660	3.177
Mantenimiento y reparación de vehículos de motor.....	10	23	1.466	3.802
Venta de repuestos y accesorios de vehículos de motor....	-	-	256	1.025
Venta, mantenimiento y reparación de motocicletas y ciclomotores y de sus repuestos y accesorios.....	-	-	131	306
Venta al por menor de carburantes para la automoción.....	2	8	294	1.374
Venta, mantenimiento y reparación de vehículos de motor, motocicletas y ciclomotores; venta al por menor de vehículos de motor.....	-	-	41	51
Comercio al por menor en establecimientos no especializados.....	29	103	3.082	11.252
Comercio al por menor de alimentos, bebidas y tabaco en establecimientos especializados	28	43	3.037	5.396
Comercio al por menor de productos farmacéuticos, artículos médicos, belleza e higiene.....	7	23	984	2.815
Otro comercio al por menor de artículos nuevos en establecimientos especializados.....	92	191	9.089	19.368
Comercio al por menor de bienes de segunda mano, en establecimientos.....	-	-	27	32
Comercio al por menor no realizado en establecimientos...	14	18	2.191	2.913
Reparación de efectos personales y enseres domésticos..	2	2	352	667
Comercio al por menor, excepto comercio de vehículos de motor, motocicletas y ciclomotores; reparación de efectos personales y enseres domésticos.....	1	2	118	218
COMERCIO MAYORISTA.....	40	128	6.814	35.094

(*) Datos provisionales

Fuente: CREM. Directorio de Actividades Económicas.

G.6. Distribución del personal ocupado en el comercio minorista. 2001



Fuente: CREM. Directorio de Actividades Económicas.

A.8. TURISMO

A.8.1. EQUIPAMIENTO TURÍSTICO. 2002

	LOS ALCÁZARES		REGIÓN DE MURCIA	
	Estableci- mientos	Plazas	Estableci- mientos	Plazas
HOTELES.....	5	311	129	13.624
5 estrellas.....	-	-	1	365
4 estrellas.....	-	-	24	5.817
3 estrellas.....	1	103	34	4.277
2 estrellas.....	4	208	43	2.153
1 estrella.....	-	-	27	1.012
PENSIONES.....	2	188	92	2.332
2 estrellas.....	1	95	50	1.482
1 estrella.....	1	93	42	850
APARTAMENTOS.....	214	936	1.906	8.224
Primera.....	-	-	315	1.314
Segunda.....	172	772	1.210	5.302
Tercera.....	42	164	381	1.608
RESTAURANTES.....	40	3.251	1.569	153.401
Primera.....	-	-	1	50
Segunda.....	-	-	4	754
Tercera.....	5	351	276	37.972
Cuarta.....	35	2.900	1.288	114.625
CAFETERÍAS.....	6	230	244	11.007
Primera.....	-	-	5	582
Segunda.....	6	230	239	10.425

Fuente: Consejería de Turismo y Ordenación del Territorio. Secretaría Sectorial de Turismo

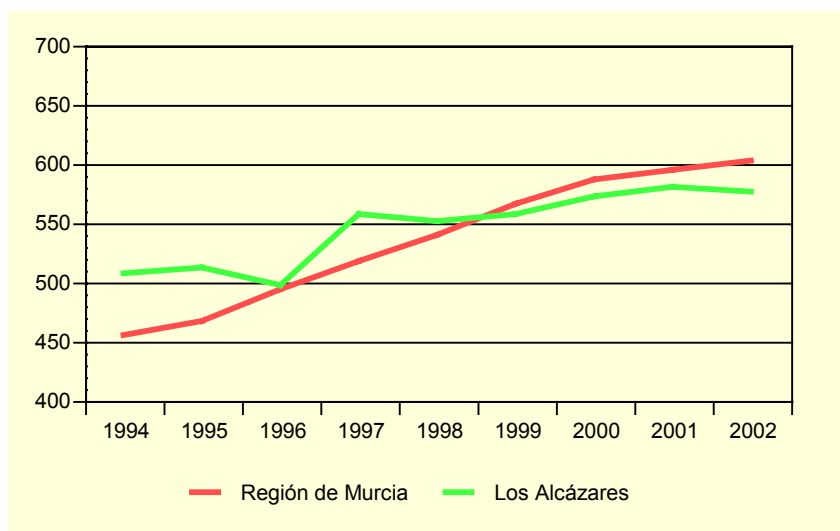
A.9. TRANSPORTES Y COMUNICACIONES

A.9.1. PARQUE DE VEHÍCULOS POR TIPO. 2002

	LOS ALCÁZARES	R. MURCIA
Turismos.....	4.084	536.173
Motocicletas	228	47.464
Furgonetas y camiones.....	827	126.055
Autobuses	9	1.599
Tractores industriales	31	9.316
Otros vehículos	96	18.008
TOTAL.....	5.275	738.615
Vehículos por 1000 habitantes.....	576	602

Fuente: Ministerio del Interior. Jefatura Provincial de Tráfico

G.7. Número de vehículos por 1000 habitantes. 1994-2002



Fuente: Ministerio del Interior. Jefatura Provincial de Tráfico

A.9.2. LÍNEAS TELEFÓNICAS. 1997-2001

	LOS ALCÁZARES		R. MURCIA
	Líneas	Líneas/por 1000 hab.	Líneas/por 1000 hab.
1997	3.648	663,2	339,5
1998	3.954	644,6	347,5
1999	4.200	610,7	347,1
2000	4.361	580,5	332,1
2001	4.429	535,9	308,0

Fuente: Telefónica.

A.9. TRANSPORTES Y COMUNICACIONES

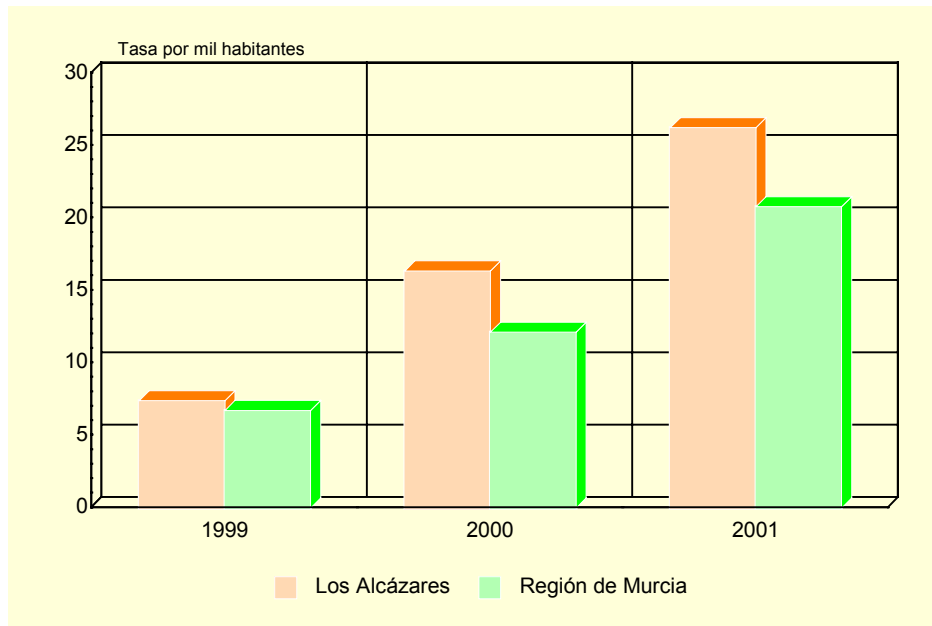
A.9.3. LÍNEAS DE ACCESO A INTERNET. 1999-2001

	LOS ALCÁZARES			REGIÓN DE MURCIA		
	1999	2000	2001	1999	2000	2001
Acceso básico RDSI	51	123	146	7.626	13.952	18.419
Conexiones ADSL.....			71			6.351
TOTAL.....	51	123	217	7.626	13.952	24.770

Nota: No se incluyen las líneas de acceso a Internet de ONO.

Fuente: Telefónica.

G.8. Evolución de la tasa por 1000 habitantes de líneas con acceso a Internet. 1999-2001



Nota: No se incluyen las líneas de acceso a Internet de ONO.

Fuente: Telefónica

A.10. SANIDAD Y SERVICIOS SOCIALES

A.10.1. NÚMERO DE FARMACIAS. 1997-2001

	LOS ALCÁZARES	REGIÓN DE MURCIA
1997	3	525
1998	3	531
2000	4	532
2001	4	543

Fuente: Consejería de Sanidad. Dirección General de Planificación, Información y Financiación Sanitaria

A.10.2. VACUNACIONES. 1999-2002

	LOS ALCÁZARES				REGIÓN DE MURCIA			
	1999	2000	2001	2002	1999	2000	2001	2002
Difteria Tétanos Tosferina	149	7	-	-	24.423	340	175	-
Difterina-Tétanos	11	50	39	-	9.992	11.288	2.886	-
Polio	329	462	515	565	59.081	65.979	64.686	71.718
Triple Vírica	129	202	248	196	27.639	36.827	32.943	36.856
Hepatitis B	52	206	326	117	20.399	41.563	26.317	21.329
Tétanos Adultos	216	966	64	-	46.515	42.116	8.664	-
Hemofilus influenza, tipo b	136	9	6	-	21.522	369	169	-
Tétanos, difteria adultos	66	52	1.253	637	14.607	11.086	47.722	47.576
Difteria, Tétanos y Tosferina, Hemofilus Influenza, tipo b, Hepatitis B	150	321	291	387	20.382	42.090	40.350	44.269
Difteria, Tétanos y Tosferina acelular, Hemofilus Influenza, tipo b	19	85	89	123	4.500	12.245	12.855	14.719
Difteria, Tétanos, Tosferina acelular	-	-	19	50	-	-	8.164	12.291
Meningitis C	-	346	391	396	-	64.393	52.891	46.071

Fuente: Consejería de Sanidad. Dirección General de Salud Pública.

A.10. SANIDAD Y SERVICIOS SOCIALES

A.10.3. ENFERMEDADES DE DECLARACIÓN OBLIGATORIA. CASOS. 2002

	LOS ALCÁZARES	R. MURCIA
Brucelosis.....	1	42
Enfermedad meningocócica.....	1	23
Fiebre exantemática mediterránea.....	-	4
Fiebres tifoidea y paratifoidea.....	-	10
Gripe.....	166	79.855
Hepatitis A.....	-	26
Hepatitis B.....	-	14
Otras hepatitis víricas.....	-	16
Infección gonocócica.....	1	13
Legionelosis.....	-	26
Meningitis tuberculosa.....	-	3
Otras meningitis.....	1	81
Otras tuberculosis.....	1	32
Paludismo.....	-	10
Parotiditis.....	-	43
Rubéola.....	-	6
Sarampión.....	-	1
Sífilis.....	-	34
Sífilis congénita.....	-	3
Tos ferina.....	-	1
Toxiinfección alimentaria.....	-	243
Tuberculosis respiratoria.....	3	174
Tétanos.....	-	2
Varicela.....	19	10.449

Fuente: Consejería de Sanidad. Dirección General de Salud Pública.

A.10. SANIDAD Y SERVICIOS SOCIALES

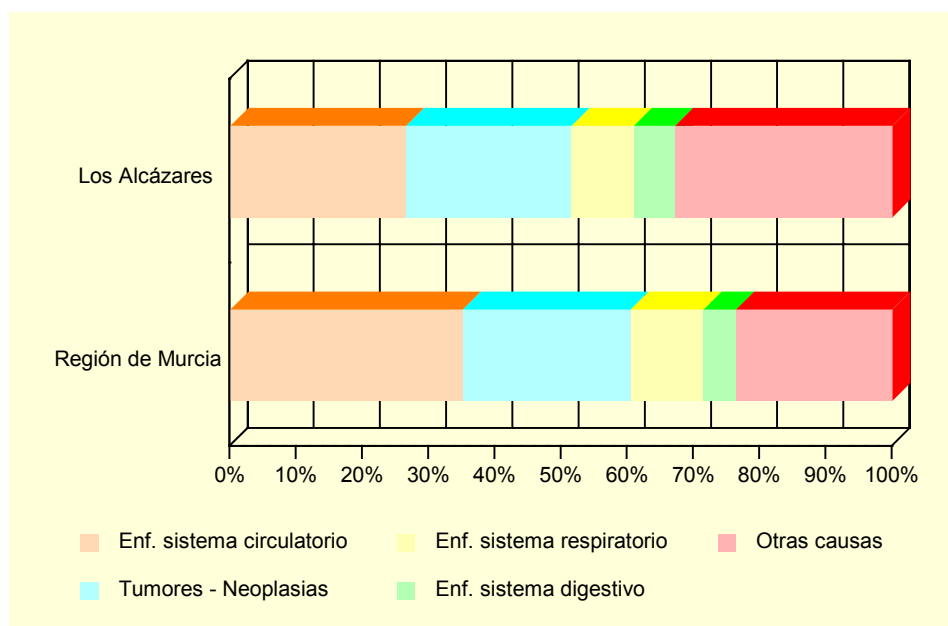
A.10.4. DEFUNCIONES SEGÚN GRANDES GRUPOS DE CAUSA DE MUERTE (*). 2001

	LOS ALCÁZARES				R. MURCIA
	Hombres	Mujeres	Total	%	%
I. Ciertas enfermedades infecciosas y parasitarias	1	-	1	1,56	1,79
II. Neoplasias	12	4	16	25,00	25,35
III. Enferm. de la sangre y de los órganos hematopoyéticos, y ciertos trastornos que afectan el mecanismo de la inmunidad.....	-	-	-	-	0,24
IV. Enfermedades endocrinas, nutricionales y metabólicas	2	2	4	6,25	3,74
V. Trastornos mentales y del comportamiento	-	2	2	3,13	2,84
VI. Enfermedades del sistema nervioso	-	-	-	-	2,56
VII. Enfermedades del ojo y sus anexos.....	-	-	-	-	-
VIII. Enfermedad del oído y de la apófisis mastoideas	-	-	-	-	-
IX. Enfermedades del sistema circulatorio	9	8	17	26,56	35,11
X. Enfermedades del sistema respiratorio	5	1	6	9,38	11,02
XI. Enfermedades del sistema digestivo.....	3	1	4	6,25	4,91
XII. Enfermedades de la piel y del tejido subcutáneo	-	-	-	-	0,23
XIII. Enferm. del sistema osteo muscular y del tejido conjuntivo..	-	-	-	-	0,78
XIV. Enfermedades del sistema genitourinario	2	1	3	4,69	3,03
XV. Embarazo, parto y puerperio.....	-	-	-	-	-
XVI. Ciertas afecciones originadas en el período perinatal	-	-	-	-	0,45
XVII. Malformaciones congénitas, deformidades y anomalías cromosómicas	-	-	-	-	0,46
XVIII. Síntomas, signos y hallazgos anormales clínicos y de laboratorio, no clasificados en otra parte	1	-	1	1,56	2,04
XX. Causas externas.....	7	3	10	15,63	5,45
TOTAL	42	22	64	100,00	100,00

(*) Datos provisionales

Fuente: Consejería de Economía, Industria e Innovación. Consejería de Sanidad. *Estadísticas Básicas de Mortalidad en la Región de Murcia.*

G.9. Distribución de las defunciones según la causa de muerte. 2001 (*)



(*) Datos provisionales

Fuente: Consejería de Economía, Industria e Innovación. Consejería de Sanidad. *Estadísticas Básicas de Mortalidad en la Región de Murcia.*

A.10. SANIDAD Y SERVICIOS SOCIALES

A.10.5. RECURSOS SOCIALES (Continúa).

	LOS ALCÁZARES		
	TOTAL	Recursos de atención primaria	Recursos de atención especializada
1997	5	3	2
1998	5	3	2
1999	4	2	2
2000	6	3	3
2001	6	2	4

A.10.5. RECURSOS SOCIALES (Conclusión).

	REGIÓN DE MURCIA		
	TOTAL	Recursos de atención primaria	Recursos de atención especializada
1997	1.052	685	367
1998	1.132	689	443
1999	1.323	774	549
2000	1.050	645	405
2001	1.271	645	626

Fuente: Consejería de Trabajo, Consumo y Política Social. Secretaría Sectorial de Acción Social.

A.11. EDUCACIÓN Y CULTURA

A.11.1. NÚMERO DE UNIDADES Y ALUMNOS MATRICULADOS EN EDUCACIÓN INFANTIL, PRIMARIA Y EDUCACIÓN ESPECIAL. CURSO 01/02

	LOS ALCÁZARES			R. MURCIA
	Centros Públicos	Centros Privados	TOTAL	TOTAL
INFANTIL, PRIMARIA, EDUCACIÓN ESPECIAL				
Unidades	38	9	47	6.060
Alumnos matriculados	806	156	962	130.229
Infantil	310	-	310	42.978
Educación primaria	496	156	652	87.251
Alumnos con necesidades educativas especiales (infantil y primaria)	14	-	14	3.729
EDUCACIÓN ESPECIAL				
Centros específicos	-	-	-	14
Alumnos matriculados	-	-	-	727

Nota: El total de alumnos matriculados es la suma de las categorías Infantil y Educación primaria.

Fuente: Consejería de Educación y Cultura. Secretaría General.

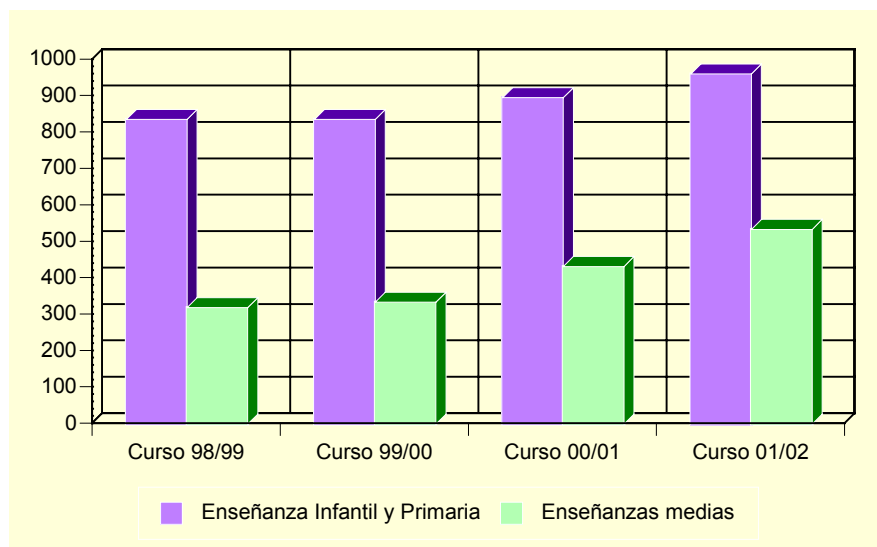
A.11.2. NÚMERO DE ALUMNOS MATRICULADOS EN ENSEÑANZA SECUNDARIA OBLIGATORIA, BACHILLERATO Y FORMACIÓN PROFESIONAL. CURSO 01/02

	LOS ALCÁZARES			R. MURCIA
	Centros Públicos	Centros Privados	TOTAL	TOTAL
ESO Y BACHILLERATO	429	106	535	82.810
COU	-	-	-	434
Primer ciclo de la ESO	196	63	259	32.694
Segundo ciclo de la ESO	143	43	186	30.770
Bachillerato LOGSE	90	-	90	18.912
FORMACIÓN PROFESIONAL	-	-	-	12.971
F. P. de Segundo grado	-	-	-	853
Ciclos formativos Nivel II	-	-	-	6.194
Ciclos formativos Nivel III	-	-	-	5.924

Fuente: Consejería de Educación y Cultura. Secretaría General.

A.11. EDUCACIÓN Y CULTURA

G.10. Evolución de los alumnos matriculados en las enseñanzas infantil y primaria y enseñanzas medias. Curso 98/99 – Curso 01/02



Fuente: Consejería de Educación y Cultura. Secretaría General.

A.11.3. POBLACIÓN EN VIVIENDAS FAMILIARES DE 16 Y MÁS AÑOS POR NIVEL DE FORMACIÓN (%) (*). 2001

	LOS ALCÁZARES	REGIÓN DE MURCIA
Total	6.974	970.549
Analfabetos	2,0	3,2
Sin estudios	11,6	15,9
Primer grado	27,6	21,7
Segundo grado: ESO, EGB, Bachillerato Elemental.....	30,8	29,7
Segundo grado: Bachillerato Superior	12,5	10,7
Segundo grado: FP Grado Medio	3,6	4,0
Segundo grado: FP Grado Superior	3,5	3,9
Tercer Grado: Diplomatura	5,3	6,0
Tercer Grado: Licenciatura	3,1	4,6
Tercer Grado: Doctorado	0,1	0,3

(*) Avance de resultados

Fuente: INE. Censos de Población y Viviendas. 2001

A.11. EDUCACIÓN Y CULTURA

A.11.4. TASAS DE ESCOLARIZACIÓN EN EDADES DE ESCOLARIZACIÓN NO OBLIGATORIA POR SEXO Y EDAD (%) (*). 2001

	LOS ALCÁZARES		REGIÓN DE MURCIA	
	Hombres	Mujeres	Hombres	Mujeres
De 16 años.....	62,5	91,2	78,7	86,7
De 17 años.....	65,4	72,2	65,9	78,9
De 18 años.....	43,6	54,1	54,0	68,1
De 19 años.....	27,3	44,4	47,3	59,4
De 20 años.....	25,4	34,8	39,1	52,9
De 21 años.....	20,6	31,1	35,0	46,0
De 22 años.....	20,3	24,7	30,9	38,1
De 23 años.....	21,7	24,6	27,1	33,6
De 24 años.....	15,8	17,6	23,4	28,5
De 25 a 29 años.....	8,7	7,8	12,6	15,7
De 30 a 39 años.....	2,5	3,4	5,4	6,7
De 40 ó más años.....	0,6	0,9	1,7	1,8

(*) Avance de resultados

Fuente: Censos de Población y Viviendas. 2001

A.11.5. BIBLIOTECAS. 2002

	LOS ALCÁZARES	REGIÓN DE MURCIA
Número de bibliotecas	1	80
Volúmenes	12.376	831.844
Audiovisuales.....	230	64.832
Préstamos.....	2.907	783.947
Socios	2.257	183.037
Actos culturales.....	5	2.859
Usuarios.....	12.558	1.879.546

Nota: Son bibliotecas municipales. En la Región de Murcia se incluye el servicio de la Biblioteca Regional

Fuente: Consejería de Educación y Cultura. Dirección General de Cultura.

A.12. ADMINISTRACIONES PÚBLICAS Y FINANZAS

A.12.1. PRESUPUESTO PREVENTIVO DE GASTOS. 1998-2002

Euros

	1998	1999	2000	2001	2002
Gastos de personal.....	2.135.170	2.430.248	3.001.942	3.556.305	4.287.392
Gastos de bienes y servicios.....	2.310.563	2.731.968	3.281.558	3.799.065	4.871.169
Gastos financieros.....	99.816	83.604	74.785	70.662	56.086
Transferencias corrientes.....	131.922	186.899	249.700	225.771	308.984
Inversiones reales.....	3.031.195	1.269.306	5.999.429	7.149.917	3.058.525
Transferencias de capital.....	-	-	-	-	-
Activos financieros.....	-	-	-	-	-
Pasivos financieros.....	81.497	88.952	95.391	137.362	127.447
TOTAL GASTOS.....	7.790.162	6.790.977	12.702.804	14.939.082	12.709.602

Nota: No incluye Organismos Autónomos.

Fuente: Ayuntamiento de Los Alcázares.

A.12.2. PRESUPUESTO PREVENTIVO DE INGRESOS. 1998-2002

Euros

	1998	1999	2000	2001	2002
Impuestos directos.....	2.065.705	2.389.753	2.693.889	2.886.380	3.501.497
Impuestos indirectos.....	414.698	691.164	848.809	721.215	925.559
Tasas y otros ingresos.....	1.515.019	1.823.471	2.340.942	2.792.150	2.935.343
Transferencias corrientes.....	751.524	677.384	907.315	1.049.755	1.378.137
Ingresos patrimoniales.....	12.020	12.020	12.020	6.010	24.040
Enajenación inversiones reales.....	1.049.690	981.934	4.056.832	4.329.156	1.333.618
Transferencias de capital.....	1.981.505	215.251	1.444.039	2.316.585	2.611.409
Activos financieros.....	-	-	-	837.831	-
Pasivos financieros.....	-	-	398.958	-	-
TOTAL INGRESOS.....	7.790.162	6.790.977	12.702.804	14.939.082	12.709.602

Nota: No incluye Organismos Autónomos.

Fuente: Ayuntamiento de Los Alcázares.

A.12.3. OFICINAS DE CRÉDITO. 2002

	LOS ALCÁZARES	REGIÓN DE MURCIA
CAJAMURCIA.....	2	220
CAM.....	2	181
OTRAS CAJAS, COOP. CRÉDITO Y OTRAS ENT.....	3	383
BANCOS.....	6	304
TOTAL.....	13	1.088

Fuente: Banco de España.

B. DATOS POR ENTIDADES DE POBLACIÓN

B.1. POBLACIÓN

B.1.1. POBLACIÓN, POR SEXO. 2000-2002

	2000			2001			2002		
	TOTAL	Hombres	Mujeres	TOTAL	Hombres	Mujeres	TOTAL	Hombres	Mujeres
Alcázares (Los)	5.955	3.004	2.951	6.520	3.328	3.192	7.250	3.705	3.545
Lomas del Rame (Las).....	116	57	59	112	56	56	116	55	61
Narejos (Los)	1.012	498	514	1.142	564	578	1.237	618	619
Punta Calera	430	224	206	490	248	242	556	284	272
TOTAL LOS ALCÁZARES	7.513	3.783	3.730	8.264	4.196	4.068	9.159	4.662	4.497

Fuente: CREM. Padrón Municipal de Habitantes.