

Lorquí en cifras. 2003



Región de Murcia
Consejería de Economía, Industria e Innovación
Dirección General de Economía, Planificación y Estadística
Centro Regional de Estadística

ÍNDICE GENERAL

ÍNDICE DE TABLAS

DATOS DEL MUNICIPIO

A.1. TERRITORIO, CLIMATOLOGÍA Y MEDIO AMBIENTE	9
A.1.1. Superficie y distancia a la capital.	
A.1.2. Incendios Forestales. 1998-2002	
A.2. DEMOGRAFÍA	10
A.2.1. Población de derecho según los censos oficiales. 1900-2001.	
A.2.2. Población de derecho y densidad de población según la rectificación del Padrón. 1998-2002.	
A.2.3. Población según la estructura de edad. 2002.	
A.2.4. Indicadores de estructura demográfica. 2002.	
A.2.5. Movimiento Natural de la población. 1997-2001.	
A.2.6. Nupcialidad, natalidad y mortalidad. 2001.	
A.2.7. Inmigrantes y emigrantes, por lugar de procedencia o destino. 2001.	
A.2.8. Saldos migratorios totales. 1997-2001.	
A.3. MERCADO DE TRABAJO	14
A.3.1. Tasas de actividad y paro por sexo y edad. 2001	
A.3.2. Paro registrado por sexo. 1998-2002.	
A.4. AGRICULTURA, GANADERÍA Y PESCA	15
A.4.1. Distribución general de la tierra. 2001.	
A.4.2. Superficie dedicada a cada grupo de cultivo. 2001.	
A.4.3. Superficie dedicada al cultivo de invernaderos, cultivos acolchados y riego localizado. 2001.	
A.4.4. Maquinaria agrícola. 1999.	
A.4.5. Número de unidades ganaderas por especie. Censo 1999.	
A.5. INDUSTRIA.....	17
A.5.1. Establecimientos industriales y personas ocupadas según actividad principal. 2001	
A.5.2. Inversión industrial por sectores. 1998-2002.	
A.5.3. Inversión industrial por tipo. 1998-2002.	
A.6. CONSTRUCCIÓN Y VIVIENDA	19
A.6.1. Establecimientos y personas ocupadas. 2001.	
A.6.2. Viviendas visadas y terminadas. 1998-2002.	
A.6.3. Viviendas por clase. 2001.	
A.6.4. Viviendas por superficie útil. 2001.	

A.7. COMERCIO	21
A.7.1. Establecimientos comerciales y personal ocupado. 2001.	
A.8. TURISMO	22
A.8.1. Equipamiento turístico. 2002.	
A.9. TRANSPORTES Y COMUNICACIONES	23
A.9.1. Parque de vehículos por tipo. 2002.	
A.9.2. Líneas telefónicas. 1997-2001.	
A.9.3. Líneas de acceso a Internet. 1999-2001.	
A.10. SANIDAD Y SERVICIOS SOCIALES	25
A.10.1. Número de farmacias. 1997-2001.	
A.10.2. Vacunaciones. 1999-2002.	
A.10.3. Enfermedades de declaración obligatoria. Casos. 2002.	
A.10.4. Defunciones según grandes grupos de causa de muerte. 2001.	
A.10.5. Recursos sociales.	
A.11. EDUCACIÓN Y CULTURA	29
A.11.1. Número de unidades y alumnos matriculados en educación infantil, primaria y educación especial. Curso 01/02.	
A.11.2. Número de alumnos matriculados en Enseñanza Secundaria Obligatoria, Bachillerato y Formación Profesional. Curso 01/02.	
A.11.3. Población en viviendas familiares de 16 y más años por nivel de formación (%). 2001.	
A.11.4. Tasas de escolaridad en edades de escolarización no obligatoria por sexo y Edad (%). 2001.	
A.11.5. Bibliotecas. 2002.	
A.12. ADMINISTRACIONES PÚBLICAS Y FINANZAS	32
A.12.1. Presupuesto preventivo de gastos. 1998-2002.	
A.12.2. Presupuesto preventivo de ingresos. 1998-2002.	
A.12.3. Oficinas de crédito. 2002.	

DATOS POR ENTIDADES DE POBLACIÓN

B.1. POBLACIÓN	35
B.1.1. Población por sexo. 2000-2002	

ÍNDICE DE GRÁFICOS

G.1. Evolución de la población de derecho según los censos oficiales. 1900-2001
G.2. Pirámide de población. 2002
G.3. Movimiento natural de la población. 2001
G.4. Tasas de actividad y de paro. 2001
G.5. Distribución general de la tierra. 2001

- G.6. Evolución de las viviendas terminadas. 1994-2002
- G.7. Distribución de las personas ocupadas en el comercio minorista. 2001
- G.8. Número de vehículos por 1000 habitantes. 1994-2002
- G.9. Evolución de la tasa por 1000 habitantes de líneas con acceso a Internet. 1999-2001
- G.10. Distribución de las defunciones según la causa de muerte. 2001
- G.11. Evolución de los alumnos matriculados en las enseñanzas infantil y primaria y enseñanzas medias. Curso 98/99 – Curso 01/02

SÍMBOLOS UTILIZADOS

- Cero
 - .. Falta de dato
 - % Tanto por ciento
- Las cifras decimales van precedidas de una coma (,)
- Los millares y millones se separan por un punto (.)
- Las casillas en blanco – Dato sin sentido
-

A. DATOS DEL MUNICIPIO

A.1. TERRITORIO, CLIMATOLOGÍA Y MEDIO AMBIENTE

A.1.1. SUPERFICIE Y DISTANCIA A LA CAPITAL.

MUNICIPIO DE LORQUÍ

Extensión del municipio	15,8 Km ²
Distancia a la capital	17,0 Km

Fuente: Instituto Geográfico Nacional.
INE. Delegación Provincial de Murcia. *Reseña Estadística de Murcia. 1974.*

A.1.2. INCENDIOS FORESTALES. 1998-2002

	LORQUÍ		REGIÓN DE MURCIA	
	Nº incendios	Hectáreas	Nº incendios	Hectáreas
1998	-	-	176	160,10
1999	1	1,00	164	94,73
2000	2	0,15	180	141,16
2001	1	0,30	141	82,76
2002	2	0,71	153	85,17

Fuente: Consejería de Agricultura, Agua y Medio Ambiente. Secretaría Sectorial de Medio Ambiente y Dirección General del Medio Natural.

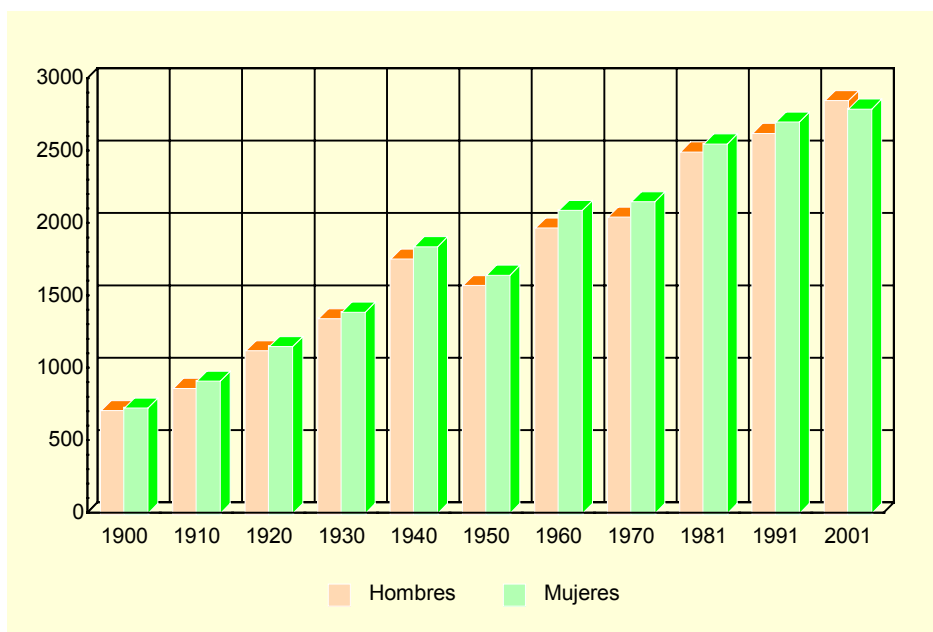
A.2. DEMOGRAFÍA

A.2.1. POBLACIÓN DE DERECHO SEGÚN LOS CENSOS OFICIALES. 1900-2001

	LORQUÍ			R. MURCIA
	Hombres	Mujeres	Total	Total
1900	711	728	1.439	581.455
1910	864	913	1.777	620.926
1920	1.123	1.152	2.275	654.436
1930	1.344	1.390	2.734	651.979
1940	1.757	1.843	3.600	731.221
1950	1.574	1.646	3.220	755.850
1960	1.972	2.094	4.066	803.086
1970	2.047	2.153	4.200	832.047
1981	2.497	2.552	5.049	955.498
1991	2.625	2.703	5.328	1.045.601
2001	2.851	2.793	5.644	1.197.646

Fuente: INE. Censo de Población.

G.1. Evolución de la población de derecho según los censos oficiales. 1900-2001



Fuente: INE. Censo de población

A.2.2. POBLACIÓN DE DERECHO Y DENSIDAD DE POBLACIÓN SEGÚN LA RECTIFICACIÓN DEL PADRÓN. 1998-2002

	LORQUÍ					R. MURCIA
	1998	1999	2000	2001	2002	2002
Población de derecho.....	5.482	5.527	5.562	5.706	5.883	1.226.993
Hombres.....	2.724	2.755	2.772	2.864	2.984	616.236
Mujeres	2.758	2.772	2.790	2.842	2.899	610.757
Densidad de población.....	347	350	352	361	372	108,4

Fuente: INE. Rectificación del Padrón Municipal de Habitantes. Instituto Geográfico Nacional.

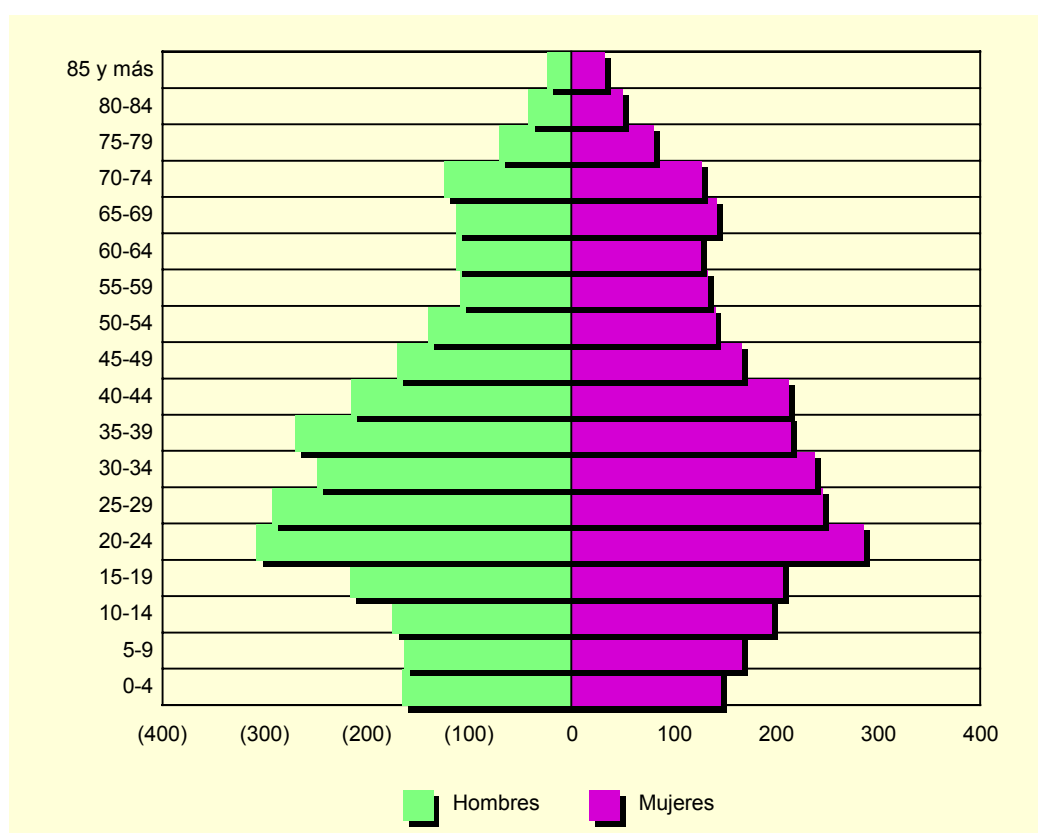
A.2. DEMOGRAFÍA

A.2.3. POBLACIÓN SEGÚN LA ESTRUCTURA DE EDAD. 2002

	HOMBRES	MUJERES	TOTAL
Menores de 5 años.....	167	145	312
5-9 años	165	166	331
10-14 años	176	195	371
15-19 años	218	206	424
20-24 años	309	285	594
25-29 años	294	245	539
30-34 años	250	237	487
35-39 años	271	214	485
40-44 años	217	212	429
45-49 años	172	166	338
50-54 años	141	140	281
55-59 años	110	133	243
60-64 años	114	126	240
65-69 años	114	141	255
70-74 años	126	127	253
75 y más años.....	140	161	301
TOTAL	2.984	2.899	5.883

Fuente: CREM. Padrón Municipal de Habitantes.

G.2. Pirámide de población. 2002



Fuente: CREM. Padrón Municipal de habitantes

A.2. DEMOGRAFÍA

A.2.4. INDICADORES DE ESTRUCTURA DEMOGRÁFICA. 2002

	LORQUÍ	REGIÓN DE MURCIA
ESTRUCTURA POR EDAD		
Menores de 20 años.....	24,4	23,8
Entre 20 y 64 años	61,8	62,0
De 65 y más años	13,8	14,2
ÍNDICE DE VEJEZ		
De 65 y más años/menores de 20 años.....	56,3	60,0
ÍNDICE DE DEPENDENCIA		
Juvenil		
Menores de 20 años/Población entre 20 y 64 años ...	39,5	38,3
Anciana		
De 65 y más años/Población entre 20 y 64 años	22,2	23,0
Total		
Menores de 20 años+De 65 y más años/Población entre 20 y 64 años.....	61,8	61,3
MUJERES DE 15 A 49 AÑOS/TOTAL MUJERES	54,0	52,9
PROPORCIÓN DE MASCULINIDAD		
Hombres/Mujeres.....	102,9	100,9

Fuente: CREM. Indicadores demográficos

A.2.5. MOVIMIENTO NATURAL DE LA POBLACIÓN. 1997-2001

	LORQUÍ					R. MURCIA
	1997	1998	1999	2000	2001	2001
Matrimonios	26	22	36	37	34	6.544
Nacimientos	60	48	66	65	61	14.991
Niños	27	26	37	34	32	7.649
Niñas	33	22	29	31	29	7.342
Defunciones	42	40	48	40	36	9.140
Hombres.....	25	25	27	19	15	4.900
Mujeres	17	15	21	21	21	4.240
Defunciones de menores de un año.....	-	-	-	-	-	81
Crecimiento vegetativo.....	18	8	18	25	25	5.851

Fuente: CREM. Movimiento Natural de la Población de la Región de Murcia.

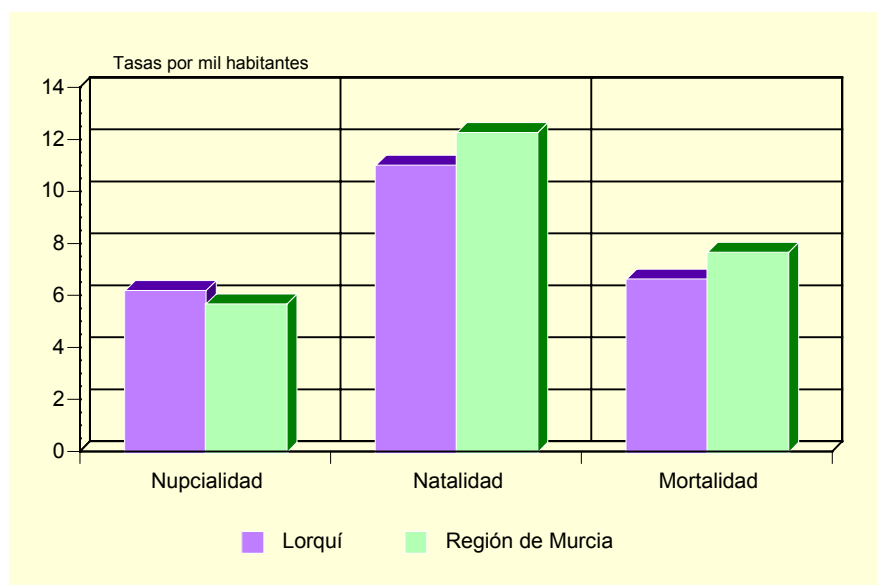
A.2.6. NUPCIALIDAD, NATALIDAD Y MORTALIDAD. 2001

	LORQUÍ	R. MURCIA
Tasa de nupcialidad (por 1.000 habitantes)	6,22	5,67
Tasa de natalidad (por 1.000 habitantes).....	11,04	12,26
Tasa de mortalidad (por 1.000 habitantes).....	6,66	7,71

Fuente: CREM. Movimiento Natural de la Población de la Región de Murcia.

A.2. DEMOGRAFÍA

G.3. Movimiento natural de la población. 2001



Fuente: CREM. Movimiento Natural de la Población de la Región de Murcia.

A.2.7. INMIGRANTES Y EMIGRANTES, POR LUGAR DE PROCEDENCIA O DESTINO. 2001

	INMIGRANTES	EMIGRANTES
De la misma Comunidad Autónoma.....	117	118
De otras Comunidades Autónomas.....	41	36
Del extranjero.....	143	..
Españoles.....	3	..
Extranjeros.....	140	..

Fuente: CREM. Movimientos migratorios de la Región de Murcia.

A.2.8. SALDOS MIGRATORIOS TOTALES (*). 1997-2001

	LORQUÍ	REGIÓN DE MURCIA
1997.....	-41	3.120
1998.....	16	4.215
1999.....	23	5.679
2000.....	119	21.306
2001.....	147	18.510

(*) Saldos migratorios obtenidos a partir de los movimientos migratorios incluyendo los extranjeros.

Fuente: CREM. Movimientos migratorios de la Región de Murcia.

A.3. MERCADO DE TRABAJO

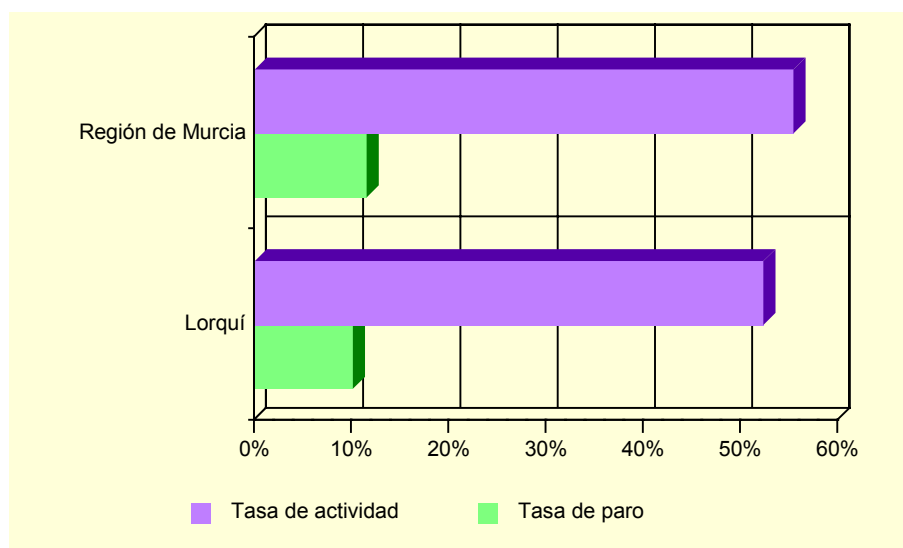
A.3.1. TASAS DE ACTIVIDAD Y PARO POR SEXO Y EDAD (*). 2001

	LORQUÍ		R. MURCIA	
	Tasa de actividad	Tasa de paro	Tasa de actividad	Tasa de paro
HOMBRES				
De 16 a 24 años	66,3	14,4	61,1	14,8
De 25 a 44 años	94,9	8,2	94,3	7,8
De 45 a 64 años	71,5	7,2	78,0	7,7
De 65 y más años	0,8	-	2,5	8,9
MUJERES				
De 16 a 24 años	46,9	20,9	45,3	23,5
De 25 a 44 años	51,9	9,7	63,4	15,4
De 45 a 64 años	27,4	6,0	33,1	10,3
De 65 y más años	0,7	33,3	1,0	19,1
TOTAL	52,3	10,1	55,4	11,5

(*) Avance de resultados

Fuente: INE. Censo de Población.

G.4. Tasas de actividad y de paro. 2001



Fuente: INE. Censo de población

A.3.2. PARO REGISTRADO POR SEXO. 1998-2002

	LORQUÍ			REGIÓN DE MURCIA		
	Total	Hombres	Mujeres	Total	Hombres	Mujeres
1998.....	184	89	96	42.790	19.144	23.646
1999.....	127	66	61	36.023	15.557	20.466
2000.....	136	59	77	35.834	14.607	21.227
2001.....	150	61	88	35.586	14.024	21.562
2002.....	178	71	107	36.109	14.457	21.652

Fuente: INEM. Subdirección General de Servicios Técnicos

A.4. AGRICULTURA, GANADERÍA Y PESCA

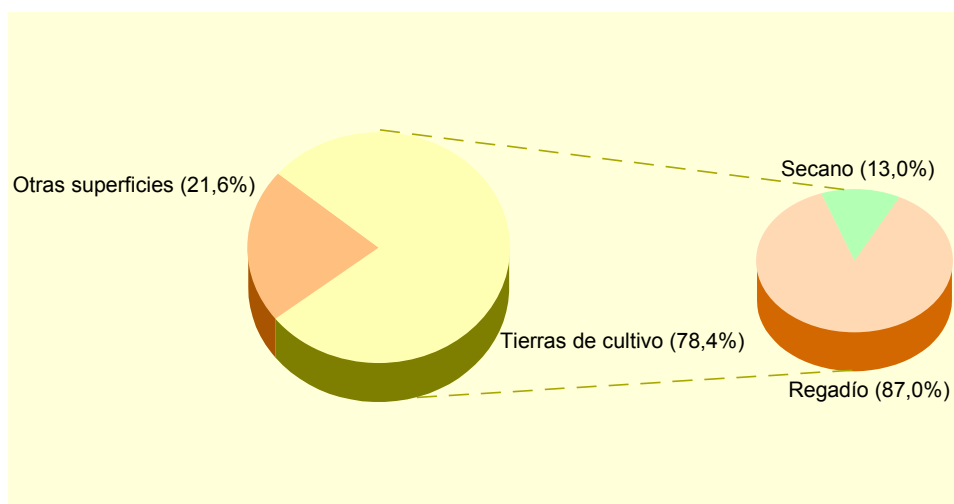
A.4.1. DISTRIBUCIÓN GENERAL DE LA TIERRA (*). 2001

	HECTÁREAS	%
TIERRAS DE CULTIVO	1.235	78,41
Cultivos herbáceos	61	(4,94)
Barbechos y otras tierras no ocupadas	404	(32,71)
Cultivos leñosos	770	(62,35)
PRADOS Y PASTIZALES	-	-
Prados naturales	-	-
Pastizales	-	-
TERRENO FORESTAL	-	-
Monte maderable	-	-
Monte abierto	-	-
Monte leñoso	-	-
OTRAS SUPERFICIES	340	21,59
Erial a pastos	120	(35,29)
Espartizal	-	-
Terreno improductivo	30	(8,82)
Superficie no agrícola	170	(50,00)
Ríos y lagos	20	(5,88)
TOTAL	1.575	100,00

(*) *Datos provisionales.*

Fuente: Consejería de Agricultura, Agua y Medio Ambiente.

G.5. Distribución General de la tierra. 2001



Fuente: Consejería de Agricultura, Agua y Medio Ambiente.

A.4. AGRICULTURA, GANADERÍA Y PESCA

A.4.2. SUPERFICIE DEDICADA A CADA GRUPO DE CULTIVO (*). 2001

	HECTÁREAS	%
Cereales grano.....	2	0,23
Leguminosas grano.....	-	-
Tubérculos para consumo humano.....	40	4,66
Cultivos industriales.....	-	-
Cultivos forrajeros.....	11	1,28
Hortalizas.....	36	4,20
Flores.....	-	-
Cítricos.....	244	28,44
Frutales no cítricos.....	525	61,19
Viñedos.....	-	-
Olivar.....	-	-
Otros cultivos leñosos.....	-	-

(*) *Datos provisionales.*

Fuente: Consejería de Agricultura, Agua y Medio Ambiente.

A.4.3. SUPERFICIE DEDICADA AL CULTIVO DE INVERNADEROS, CULTIVOS ACOLCHADOS Y RIEGO LOCALIZADO (*). 2001

	LORQUÍ	R. MURCIA
Invernaderos.....	-	5.065
Cultivos acolchados.....	-	9.048
Riego localizado.....	100	74.502

(*) *Datos provisionales.*

Fuente: Consejería de Agricultura, Agua y Medio Ambiente.

A.4.4. MAQUINARIA AGRÍCOLA (*). 1999

	LORQUÍ	R. MURCIA
Tractores.....	32	14.679
Motocultores.....	109	15.110
Cosechadoras.....	18	784
Otros equipos.....	166	58.298
TOTAL.....	325	88.871
Maquinaria/Hectárea cultivada.....	0,35	0,25

(*) *Datos provisionales.*

Fuente: Consejería de Agricultura, Agua y Medio Ambiente.

A.4.5. NÚMERO DE UNIDADES GANADERAS POR ESPECIE. CENSO 1999

	LORQUÍ	R. MURCIA
Bovinos.....	6	34.300
Ovinos.....	50	57.216
Caprinos.....	75	13.544
Porcinos.....	-	403.659
Aves.....	1	31.328
Otras.....	10	1.593
TOTAL.....	142	541.641

Fuente: INE. Censo Agrario de España.

A.5. INDUSTRIA

A.5.1. ESTABLECIMIENTOS INDUSTRIALES Y PERSONAS OCUPADAS SEGÚN ACTIVIDAD PRINCIPAL (*). 2001

	LORQUÍ		REGIÓN DE MURCIA	
	Estableci- mientos	Personas ocupadas	Estableci- mientos	Personas ocupadas
C. INDUSTRIAS EXTRACTIVAS.....	-	-	148	1.089
D. INDUSTRIA MANUFACTURERA.....	89	719	8.156	69.894
Industria de la alimentación y bebidas..	11	180	1.492	18.446
Industria textil	-	-	250	1.471
Industria de la confección y de la peletería.....	-	-	371	2.421
Industria del cuero y del calzado	-	-	290	2.553
Industria de la madera y del corcho.....	9	70	528	2.720
Industria del papel	5	27	70	801
Edición, artes gráficas y reproducción de soportes grabados.....	6	52	459	2.582
Industria química	5	18	324	3.981
Fabricación de productos de caucho y materias plásticas.....	6	104	249	2.958
Fabricación de otros productos minerales no metálicos	6	51	625	5.404
Metalurgia.....	-	-	54	880
Fabricación de productos metálicos excepto maquinaria y equipo	11	24	1.216	8.454
Industria de la construcción de maquinaria y equipo mecánico	20	106	540	3.691
Fabricación de maquinas de oficina y equipos de oficina e informáticos	-	-	25	100
Industria de maquinaria y material eléctrico	-	-	81	485
Fabricación de material eléctrico y de equipo aparatos de radio, televisión y comunicaciones.....	-	-	10	58
Fabricación de equipo e instrumentos médico-quirúrgicos, de precisión, óptica y relojería	-	-	143	498
Fabricación de vehículos de motor, remolques y semirremolques.....	5	45	90	637
Fabricación de otro material de transporte	-	-	70	2.181
Fabricación de muebles; otras industrias manufactureras	5	42	1.262	8.971
Reciclaje.....	-	-	4	40
E. PRODUCCIÓN Y DISTRIBUCIÓN DE ENERGÍA ELÉCTRICA, GAS Y AGUA	2	10	182	2.552

(*) Datos provisionales

Fuente: CREM. Directorio de Actividades Económicas.

A.5. INDUSTRIA

A.5.2. INVERSIÓN INDUSTRIAL POR SECTORES. 1998-2002

Miles de euros

	LORQUÍ					R. MURCIA
	1998	1999	2000	2001	2002	2002
Industrias extractivas	-	-	-	-	-	-
I. de la alimentación, bebidas y tabaco	-	-	186,52	-	-	43.964,17
Industria química	-	28,20	-	-	-	40.476,08
I. Trans. Metales y construc. Maquinaria ...	-	240,22	747,02	14,94	619,46	23.535,76
Resto de manufactureras.....	-	2.639,22	193,81	535,76	3.696,44	79.600,85
Prod. y dist. de energ. elec., gas y agua	28,26	-	-	-	-	16.123,28
Construcción.....	-	-	10,85	23,80	434,83	32.293,07
Comercio y reparaciones	443,29	126,81	79,97	181,93	59,84	17.627,74
Otros.....	710,79	-	-	-	16,54	42.331,64
TOTAL	1.182,35	3.034,45	1.218,17	756,42	4.827,11	295.952,59

Fuente: Consejería de Economía, Industria e Innovación. Dirección General de Industria, Energía y Minas.

A.5.3. INVERSIÓN INDUSTRIAL POR TIPO. 1998-2002

Miles de euros

	LORQUÍ			REGIÓN DE MURCIA		
	Total	Nueva industria	Ampliación	Total	Nueva industria	Ampliación
1998.....	1.182,35	1.056,13	126,21	180.055,59	89.313,79	90.741,79
1999.....	3.034,45	219,14	2.815,31	234.136,93	118.323,55	115.813,38
2000.....	1.218,17	834,55	383,62	214.632,60	121.449,24	93.183,35
2001.....	756,42	361,64	394,78	248.870,60	116.140,81	132.729,79
2002.....	4.827,11	1.002,09	3.825,02	295.952,59	177.500,89	118.451,70

Fuente: Consejería de Economía, Industria e Innovación. Dirección General de Industria, Energía y Minas.

A.6. CONSTRUCCIÓN Y VIVIENDA

A.6.1. ESTABLECIMIENTOS Y PERSONAS OCUPADAS(*). 2001

	LORQUÍ		REGIÓN DE MURCIA	
	Estableci- mientos	Personas ocupadas	Estableci- mientos	Personas ocupadas
Preparación de obras	2	6	420	2.344
Construcción general de inmuebles y obras de ingeniería civil	13	51	2.970	23.117
Instalaciones de edificios y obras.....	15	49	3.966	14.862
Acabado de edificios y obras.....	7	10	1.877	6.493
Alquiler de equipo de construcción o demolición dotado de operario	-	-	1	49
Construcción	-	-	230	511
TOTAL CONSTRUCCIÓN	37	116	9.464	47.376

(*) Datos provisionales

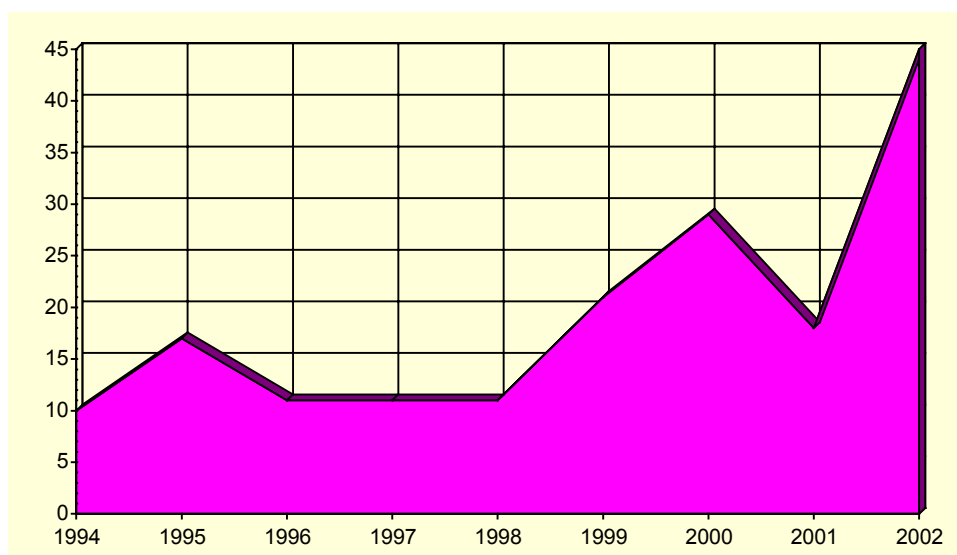
Fuente: CREM. Directorio de Actividades Económicas.

A.6.2. VIVIENDAS VISADAS Y TERMINADAS. 1998-2002

	LORQUÍ					R. MURCIA
	1998	1999	2000	2001	2002	2002
VIVIENDAS VISADAS	68	67	35	93	48	22.904
Protegidas.....	14	-	-	-	16	3.061
Libres.....	54	67	35	93	32	19.843
VIVIENDAS TERMINADAS.....	11	21	29	18	45	16.082
Protegidas.....	9	-	14	-	-	3.093
Libres.....	2	21	15	18	45	12.989

Fuente: Consejería de Obras Públicas, Vivienda y Transportes. Dirección General de Vivienda, Arquitectura y Urbanismo. Colegio de Arquitectos.

G.6. Evolución de las viviendas terminadas. 1994-2002



Fuente: Consejería de Obras Públicas, Vivienda y Transportes. Dirección General de Vivienda, Arquitectura y Urbanismo. Colegio de Arquitectos.

A.6. CONSTRUCCIÓN Y VIVIENDA

A.6.3. VIVIENDAS POR CLASE (*). 2001

	LORQUÍ	R. MURCIA
Viviendas principales.....	1.833	379.778
Viviendas secundarias	58	98.595
Viviendas vacías	375	84.596
Otro tipo de viviendas.....	-	8.635
TOTAL VIVIENDAS	2.266	571.604

(*) Avance de resultados.

Fuente: INE. Censos de Población y Vivienda.

A.6.4. VIVIENDAS POR SUPERFICIE ÚTIL (*). 2001

	LORQUÍ	R. MURCIA
Hasta 30 m2.....	..	0,3
De 31 a 45 m2.....	0,3	1,1
De 46 a 60 m2.....	2,0	4,2
De 61 a 75 m2.....	3,6	8,1
De 76 a 90 m2.....	31,2	40,0
De 91 a 105 m2.....	31,2	21,7
De 106 a 120 m2.....	18,7	12,2
De 121 a 150 m2.....	6,8	7,4
De 151 a 180 m2.....	3,6	2,6
Más de 180 m2	2,6	2,5

(*) Avance de resultados. Los datos expresados son las diez categorías en porcentaje.

Fuente: INE. Censos de Población y Vivienda.

A.7. COMERCIO

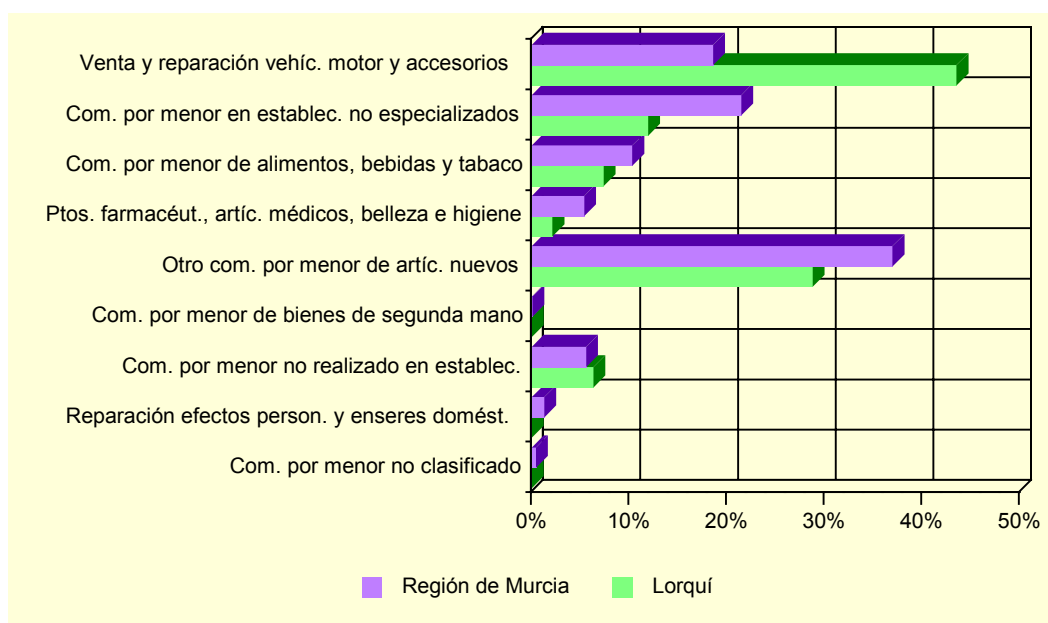
A.7.1. ESTABLECIMIENTOS COMERCIALES Y PERSONAL OCUPADO (*). 2001

	LORQUÍ		REGIÓN DE MURCIA	
	Estableci- mientos	Ocupados	Estableci- mientos	Ocupados
COMERCIO MINORISTA	132	285	21.728	52.396
Venta de vehículos de motor	3	17	660	3.177
Mantenimiento y reparación de vehículos de motor	19	63	1.466	3.802
Venta de repuestos y accesorios de vehículos de motor	4	33	256	1.025
Venta, mantenimiento y reparación de motocicletas y				
ciclomotores y de sus repuestos y accesorios	-	-	131	306
Venta al por menor de carburantes para la automoción..	2	11	294	1.374
Venta, mantenimiento y reparación de vehículos de				
motor, motocicletas y ciclomotores; venta al por menor de				
vehículos de motor	-	-	41	51
Comercio al por menor en establecimientos no				
especializados	18	34	3.082	11.252
Comercio al por menor de alimentos, bebidas y tabaco				
en establecimientos especializados	15	21	3.037	5.396
Comercio al por menor de productos farmacéuticos,				
artículos médicos, belleza e higiene	3	6	984	2.815
Otro comercio al por menor de artículos nuevos en				
establecimientos especializados	51	82	9.089	19.368
Comercio al por menor de bienes de segunda mano, en				
establecimientos	-	-	27	32
Comercio al por menor no realizado en				
establecimientos	17	18	2.191	2.913
Reparación de efectos personales y enseres				
domésticos	-	-	352	667
Comercio al por menor, excepto comercio de vehículos				
de motor, motocicletas y ciclomotores; reparación de				
efectos personales y enseres domésticos	-	-	118	218
COMERCIO MAYORISTA	65	584	6.814	35.094

(*) Datos provisionales

Fuente: CREM. Directorio de Actividades Económicas.

G.7. Distribución del personal ocupado en el comercio minorista. 2001



Fuente: CREM. Directorio de Actividades Económicas.

A.8. TURISMO

A.8.1. EQUIPAMIENTO TURÍSTICO. 2002

	LORQUÍ		REGIÓN DE MURCIA	
	Estableci- mientos	Plazas	Estableci- mientos	Plazas
RESTAURANTES	11	1.307	1.569	153.401
Primera.....	-	-	1	50
Segunda.....	-	-	4	754
Tercera.....	-	-	276	37.972
Cuarta	11	1.307	1.288	114.625

Fuente: Consejería de Turismo y Ordenación del Territorio. Secretaría Sectorial de Turismo

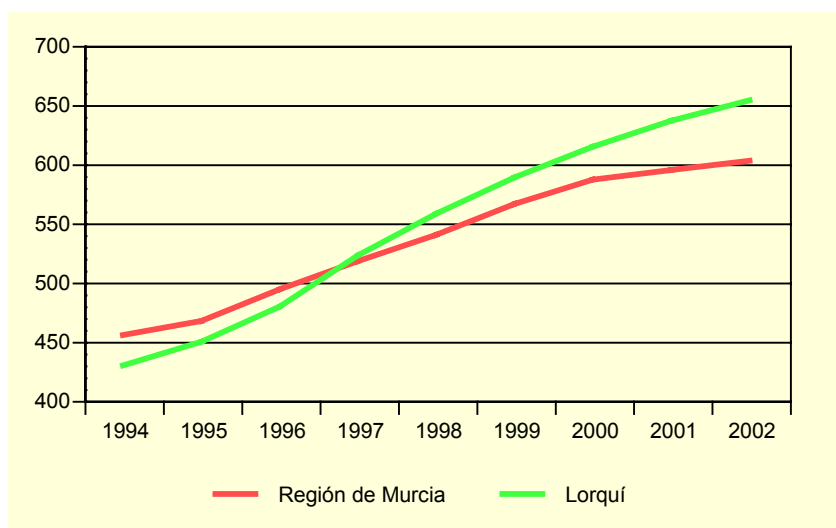
A.9. TRANSPORTES Y COMUNICACIONES

A.9.1. PARQUE DE VEHÍCULOS POR TIPO. 2002

	LORQUÍ	R. MURCIA
Turismos	2.633	536.173
Motocicletas	179	47.464
Furgonetas y camiones	646	126.055
Autobuses	4	1.599
Tractores industriales	166	9.316
Otros vehículos	215	18.008
TOTAL	3.843	738.615
Vehículos por 1000 habitantes	653	602

Fuente: Ministerio del Interior. Jefatura Provincial de Tráfico

G.8. Número de vehículos por 1000 habitantes. 1994-2002



Fuente: Ministerio del Interior. Jefatura Provincial de Tráfico

A.9.2. LÍNEAS TELEFÓNICAS. 1997-2001

	LORQUÍ		R. MURCIA
	Líneas	Líneas/por 1000 hab.	Líneas/por 1000 hab.
1997	1.537	283,4	339,5
1998	1.624	296,2	347,5
1999	1.694	306,5	347,1
2000	1.719	309,1	332,1
2001	1.732	303,5	308,0

Fuente: Telefónica.

A.9. TRANSPORTES Y COMUNICACIONES

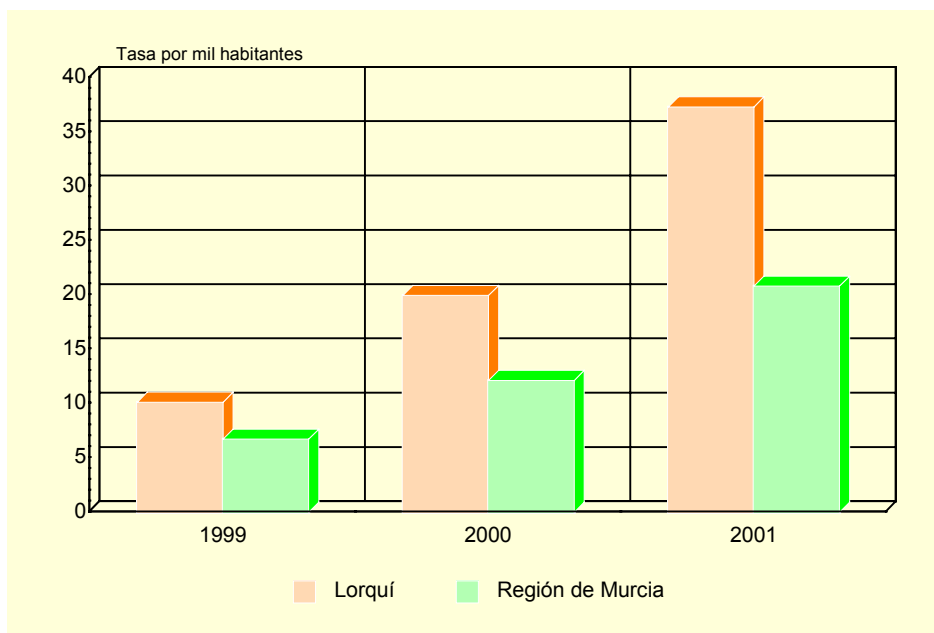
A.9.3. LÍNEAS DE ACCESO A INTERNET. 1999-2001

	LORQUÍ			REGIÓN DE MURCIA		
	1999	2000	2001	1999	2000	2001
Acceso básico RDSI	56	111	160	7.626	13.952	18.419
Conexiones ADSL.....			53			6.351
TOTAL.....	56	111	213	7.626	13.952	24.770

Nota: No se incluyen las líneas de acceso a Internet de ONO.

Fuente: Telefónica.

G.9. Evolución de la tasa por 1000 habitantes de líneas con acceso a Internet. 1999-2001



Nota: No se incluyen las líneas de acceso a Internet de ONO.

Fuente: Telefónica

A.10. SANIDAD Y SERVICIOS SOCIALES

A.10.1. NÚMERO DE FARMACIAS. 1997-2001

	LORQUÍ	REGIÓN DE MURCIA
1997.....	2	525
1998.....	2	531
2000.....	2	532
2001.....	2	543

Fuente: Consejería de Sanidad. Dirección General de Planificación, Información y Financiación Sanitaria

A.10.2. VACUNACIONES. 1999-2002

	LORQUÍ				REGIÓN DE MURCIA			
	1999	2000	2001	2002	1999	2000	2001	2002
Difteria Tétanos Tosferina.....	106	2	6	-	24.423	340	175	-
Difterina-Tétanos.....	53	51	1	-	9.992	11.288	2.886	-
Polio.....	277	287	283	281	59.081	65.979	64.686	71.718
Triple Vírica.....	116	175	160	284	27.639	36.827	32.943	36.856
Hepatitis B.....	87	228	82	38	20.399	41.563	26.317	21.329
Tétanos Adultos.....	182	163	123	-	46.515	42.116	8.664	-
Hemofilus influenza, tipo b.....	101	5	4	-	21.522	369	169	-
Tétanos, difteria adultos.....	105	64	108	294	14.607	11.086	47.722	47.576
Difteria, Tétanos y Tosferina, Hemofilus Influenza, tipo b, Hepatitis B.....	105	180	177	145	20.382	42.090	40.350	44.269
Difteria, Tétanos y Tosferina acelular, Hemofilus Influenza, tipo b.....	13	54	58	72	4.500	12.245	12.855	14.719
Difteria, Tétanos, Tosferina acelular.....	-	-	41	64	-	-	8.164	12.291
Meningitis C.....	-	334	220	162	-	64.393	52.891	46.071

Fuente: Consejería de Sanidad. Dirección General de Salud Pública.

A.10. SANIDAD Y SERVICIOS SOCIALES

A.10.3. ENFERMEDADES DE DECLARACIÓN OBLIGATORIA. CASOS. 2002

	LORQUÍ	R. MURCIA
Brucelosis.....	-	42
Enfermedad meningocócica.....	3	23
Fiebre exantemática mediterránea.....	-	4
Fiebres tifoidea y paratifoidea.....	-	10
Gripe.....	359	79.855
Hepatitis A.....	-	26
Hepatitis B.....	-	14
Otras hepatitis víricas.....	-	16
Infección gonocócica.....	-	13
Legionelosis.....	-	26
Meningitis tuberculosa.....	-	3
Otras meningitis.....	-	81
Otras tuberculosis.....	1	32
Paludismo.....	-	10
Parotiditis.....	-	43
Rubéola.....	-	6
Sarampión.....	-	1
Sífilis.....	-	34
Sífilis congénita.....	-	3
Tos ferina.....	-	1
Toxiinfección alimentaria.....	-	243
Tuberculosis respiratoria.....	-	174
Tétanos.....	-	2
Varicela.....	19	10.449
-		

Fuente: Consejería de Sanidad. Dirección General de Salud Pública.

A.10. SANIDAD Y SERVICIOS SOCIALES

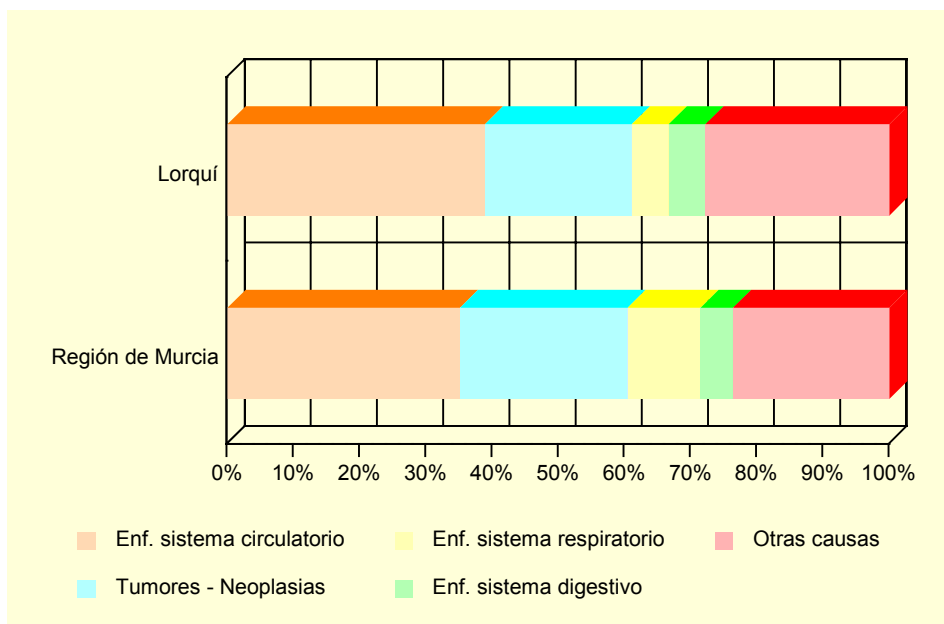
A.10.4. DEFUNCIONES SEGÚN GRANDES GRUPOS DE CAUSA DE MUERTE (*). 2001

	LORQUÍ				R. MURCIA
	Hombres	Mujeres	Total	%	%
I. Ciertas enfermedades infecciosas y parasitarias	1	1	2	5,56	1,79
II. Neoplasias.....	5	3	8	22,22	25,35
III. Enferm. de la sangre y de los órganos hematopoyéticos, y ciertos trastornos que afectan el mecanismo de la inmunidad	-	-	-	-	0,24
IV. Enfermedades endocrinas, nutricionales y metabólicas	-	2	2	5,56	3,74
V. Trastornos mentales y del comportamiento	-	1	1	2,78	2,84
VI. Enfermedades del sistema nervioso.....	2	-	2	5,56	2,56
VII. Enfermedades del ojo y sus anexos	-	-	-	-	-
VIII. Enfermedad del oído y de la apófisis mastoides	-	-	-	-	-
IX. Enfermedades del sistema circulatorio	4	10	14	38,89	35,11
X. Enfermedades del sistema respiratorio	2	-	2	5,56	11,02
XI. Enfermedades del sistema digestivo	1	1	2	5,56	4,91
XII. Enfermedades de la piel y del tejido subcutáneo	-	-	-	-	0,23
XIII. Enferm. del sistema osteo muscular y del tejido conjuntivo ...	-	-	-	-	0,78
XIV. Enfermedades del sistema genitourinario	-	1	1	2,78	3,03
XV. Embarazo, parto y puerperio	-	-	-	-	-
XVI. Ciertas afecciones originadas en el período perinatal	-	-	-	-	0,45
XVII. Malformaciones congénitas, deformidades y anomalías cromosómicas	-	-	-	-	0,46
XVIII. Síntomas, signos y hallazgos anormales clínicos y de laboratorio, no clasificados en otra parte	-	-	-	-	2,04
XX. Causas externas.....	-	2	2	5,56	5,45
TOTAL.....	15	21	36	100,00	100,00

(*) Datos provisionales

Fuente: Consejería de Economía, Industria e Innovación. Consejería de Sanidad. *Estadísticas Básicas de Mortalidad en la Región de Murcia.*

G.10. Distribución de las defunciones según la causa de muerte. 2001 (*)



(*) Datos provisionales

Fuente: Consejería de Economía, Industria e Innovación. Consejería de Sanidad. *Estadísticas Básicas de Mortalidad en la Región de Murcia.*

A.10. SANIDAD Y SERVICIOS SOCIALES

A.10.5. RECURSOS SOCIALES (Continúa).

	LORQUÍ		
	TOTAL	Recursos de atención primaria	Recursos de atención especializada
1997.....	4	3	1
1998.....	4	3	1
1999.....	8	7	1
2000.....	5	4	1
2001.....	7	4	3

A.10.5. RECURSOS SOCIALES (Conclusión).

	REGIÓN DE MURCIA		
	TOTAL	Recursos de atención primaria	Recursos de atención especializada
1997.....	1.052	685	367
1998.....	1.132	689	443
1999.....	1.323	774	549
2000.....	1.050	645	405
2001.....	1.271	645	626

Fuente: Consejería de Trabajo, Consumo y Política Social. Secretaría Sectorial de Acción Social.

A.11. EDUCACIÓN Y CULTURA

A.11.1. NÚMERO DE UNIDADES Y ALUMNOS MATRICULADOS EN EDUCACIÓN INFANTIL, PRIMARIA Y EDUCACIÓN ESPECIAL. CURSO 01/02

	LORQUÍ			R. MURCIA
	Centros Públicos	Centros Privados	TOTAL	TOTAL
INFANTIL, PRIMARIA, EDUCACIÓN ESPECIAL				
Unidades	30	-	30	6.060
Alumnos matriculados	598	-	598	130.229
Infantil	220	-	220	42.978
Educación primaria	378	-	378	87.251
Alumnos con necesidades educativas especiales (infantil y primaria)	14	-	14	3.729
EDUCACIÓN ESPECIAL				
Centros específicos	-	-	-	14
Alumnos matriculados	-	-	-	727

Nota: El total de alumnos matriculados es la suma de las categorías Infantil y Educación primaria.

Fuente: Consejería de Educación y Cultura. Secretaría General.

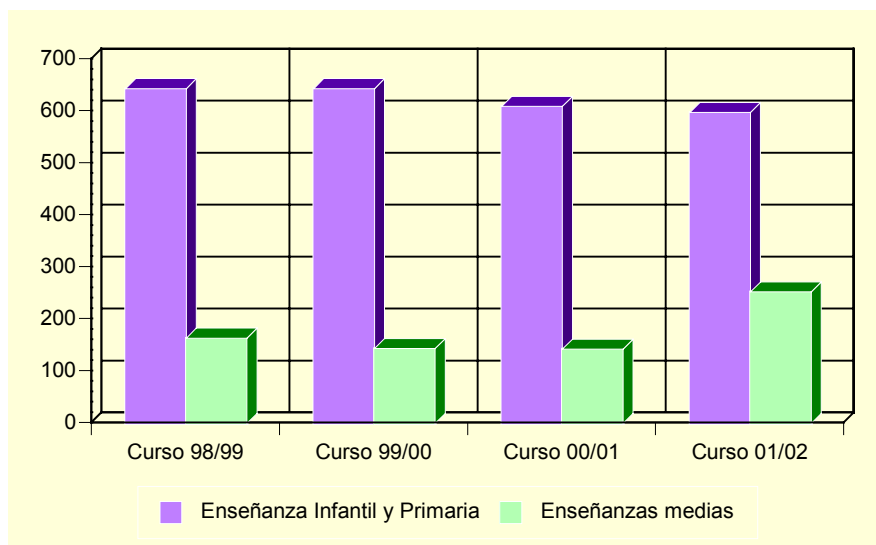
A.11.2. NÚMERO DE ALUMNOS MATRICULADOS EN ENSEÑANZA SECUNDARIA OBLIGATORIA, BACHILLERATO Y FORMACIÓN PROFESIONAL. CURSO 01/02

	LORQUÍ			R. MURCIA
	Centros Públicos	Centros Privados	TOTAL	TOTAL
ESO Y BACHILLERATO	253	-	253	82.810
COU	-	-	-	434
Primer ciclo de la ESO	172	-	172	32.694
Segundo ciclo de la ESO	81	-	81	30.770
Bachillerato LOGSE	-	-	-	18.912
FORMACIÓN PROFESIONAL	-	-	-	12.971
F. P. de Segundo grado	-	-	-	853
Ciclos formativos Nivel II	-	-	-	6.194
Ciclos formativos Nivel III	-	-	-	5.924

Fuente: Consejería de Educación y Cultura. Secretaría General.

A.11. EDUCACIÓN Y CULTURA

G.11. Evolución de los alumnos matriculados en las enseñanzas infantil y primaria y enseñanzas medias. Curso 98/99 – Curso 01/02



Fuente: Consejería de Educación y Cultura. Secretaría General.

A.11.3. POBLACIÓN EN VIVIENDAS FAMILIARES DE 16 Y MÁS AÑOS POR NIVEL DE FORMACIÓN (%) (*). 2001

	LORQUÍ	REGIÓN DE MURCIA
Total.....	4.601	970.549
Analfabetos.....	3,5	3,2
Sin estudios.....	30,0	15,9
Primer grado.....	17,1	21,7
Segundo grado: ESO, EGB, Bachillerato Elemental.....	30,6	29,7
Segundo grado: Bachillerato Superior.....	9,7	10,7
Segundo grado: FP Grado Medio.....	1,9	4,0
Segundo grado: FP Grado Superior.....	2,2	3,9
Tercer Grado: Diplomatura.....	3,6	6,0
Tercer Grado: Licenciatura.....	1,5	4,6
Tercer Grado: Doctorado.....	..	0,3

(*) Avance de resultados

Fuente: INE. Censos de Población y Viviendas. 2001

A.11. EDUCACIÓN Y CULTURA

A.11.4. TASAS DE ESCOLARIZACIÓN EN EDADES DE ESCOLARIZACIÓN NO OBLIGATORIA POR SEXO Y EDAD (%) (*). 2001

	LORQUÍ		REGIÓN DE MURCIA	
	Hombres	Mujeres	Hombres	Mujeres
De 16 años	70,5	92,5	78,7	86,7
De 17 años	55,8	78,4	65,9	78,9
De 18 años	61,9	50,0	54,0	68,1
De 19 años	33,3	45,2	47,3	59,4
De 20 años	30,9	50,0	39,1	52,9
De 21 años	26,2	22,6	35,0	46,0
De 22 años	20,4	24,5	30,9	38,1
De 23 años	11,5	40,3	27,1	33,6
De 24 años	17,6	37,1	23,4	28,5
De 25 a 29 años	5,6	11,1	12,6	15,7
De 30 a 39 años	1,9	2,1	5,4	6,7
De 40 ó más años.....	0,6	0,3	1,7	1,8

(*) Avance de resultados

Fuente: Censos de Población y Viviendas. 2001

A.11.5. BIBLIOTECAS. 2002

	LORQUÍ	REGIÓN DE MURCIA
Número de bibliotecas	1	80
Volúmenes.....	6.167	831.844
Audiovisuales.....	-	64.832
Préstamos.....	892	783.947
Socios.....	435	183.037
Actos culturales	5	2.859
Usuarios.....	6.585	1.879.546

Nota: Son bibliotecas municipales. En la Región de Murcia se incluye el servicio de la Biblioteca Regional

Fuente: Consejería de Educación y Cultura. Dirección General de Cultura.

A.12. ADMINISTRACIONES PÚBLICAS Y FINANZAS

A.12.1. PRESUPUESTO PREVENTIVO DE GASTOS. 1998-2002

Euros

	1998	1999	2000	2001	2002
Gastos de personal.....	874.544	911.651	1.085.949	1.110.903	1.311.829
Gastos de bienes y servicios.....	771.935	799.410	843.007	840.125	1.392.925
Gastos financieros.....	40.869	36.662	49.884	68.728	79.852
Transferencias corrientes.....	534.021	537.250	486.407	532.049	460.067
Inversiones reales.....	1.629.664	1.588.163	1.887.866	2.040.681	4.307.713
Transferencias de capital.....	5.361	5.254	20.877	6.761	-
Activos financieros.....	13.523	13.523	13.823	13.823	16.806
Pasivos financieros.....	67.313	72.722	75.127	86.347	95.290
TOTAL GASTOS.....	3.937.230	3.964.634	4.462.939	4.699.417	7.664.482

Nota: No incluye Organismos Autónomos.

Fuente: Ayuntamiento de Lorquí.

A.12.2. PRESUPUESTO PREVENTIVO DE INGRESOS. 1998-2002

Euros

	1998	1999	2000	2001	2002
Impuestos directos.....	585.987	744.221	793.895	862.603	1.263.000
Impuestos indirectos.....	75.728	138.233	198.334	180.304	280.000
Tasas y otros ingresos.....	1.154.501	1.518.029	1.801.855	675.394	1.892.100
Transferencias corrientes.....	690.625	790.728	851.310	955.201	975.408
Ingresos patrimoniales.....	724.220	12.020	18.030	15.025	21.700
Enajenación inversiones reales.....	175.321	-	185.334	-	654.699
Transferencias de capital.....	309.524	281.415	345.994	370.443	561.552
Activos financieros.....	13.523	13.523	13.823	13.823	13.800
Pasivos financieros.....	207.803	466.466	254.363	1.626.624	2.002.222
TOTAL INGRESOS.....	3.937.230	3.964.634	4.462.939	4.699.417	7.664.482

Nota: No incluye Organismos Autónomos.

Fuente: Ayuntamiento de Lorquí.

A.12.3. OFICINAS DE CRÉDITO. 2002

	LORQUÍ	REGIÓN DE MURCIA
CAJAMURCIA.....	1	220
CAM.....	1	181
OTRAS CAJAS, COOP. CRÉDITO Y OTRAS ENT.....	1	383
BANCOS.....	1	304
TOTAL.....	4	1.088

Fuente: Banco de España.

B. DATOS POR ENTIDADES DE POBLACIÓN

B.1. POBLACIÓN

B.1.1. POBLACIÓN, POR SEXO. 2000-2002

	2000			2001			2002		
	TOTAL	Hombres	Mujeres	TOTAL	Hombres	Mujeres	TOTAL	Hombres	Mujeres
Anchosa (La)	68	39	29	72	42	30	69	40	29
Lorquí.....	5.337	2.649	2.688	5.475	2.738	2.737	5.648	2.855	2.793
Palacios Blancos.....	157	84	73	159	84	75	166	89	77
TOTAL LORQUÍ	5.562	2.772	2.790	5.706	2.864	2.842	5.883	2.984	2.899

Fuente: CREM. Padrón Municipal de Habitantes.