

# **Fortuna en cifras. 2003**



**Región de Murcia  
Consejería de Economía, Industria e Innovación  
Dirección General de Economía, Planificación y Estadística  
Centro Regional de Estadística**



# ÍNDICE GENERAL

## ÍNDICE DE TABLAS

### DATOS DEL MUNICIPIO

A.1. TERRITORIO, CLIMATOLOGÍA Y MEDIO AMBIENTE .....	9
A.1.1. Superficie y distancia a la capital.	
A.1.2. Precipitaciones. 2002.	
A.1.3. Incendios Forestales. 1998-2002	
A.2. DEMOGRAFÍA .....	10
A.2.1. Población de derecho según los censos oficiales. 1900-2001.	
A.2.2. Población de derecho y densidad de población según la rectificación del Padrón. 1998-2002.	
A.2.3. Población según la estructura de edad. 2002.	
A.2.4. Indicadores de estructura demográfica. 2002.	
A.2.5. Movimiento Natural de la población. 1997-2001.	
A.2.6. Nupcialidad, natalidad y mortalidad. 2001.	
A.2.7. Inmigrantes y emigrantes, por lugar de procedencia o destino. 2001.	
A.2.8. Saldos migratorios totales. 1997-2001.	
A.3. MERCADO DE TRABAJO .....	14
A.3.1. Tasas de actividad y paro por sexo y edad. 2001	
A.3.2. Paro registrado por sexo. 1998-2002.	
A.4. AGRICULTURA, GANADERÍA Y PESCA .....	15
A.4.1. Distribución general de la tierra. 2001.	
A.4.2. Superficie dedicada a cada grupo de cultivo. 2001.	
A.4.3. Superficie dedicada al cultivo de invernaderos, cultivos acolchados y riego localizado. 2001.	
A.4.4. Maquinaria agrícola. 1999.	
A.4.5. Número de unidades ganaderas por especie. Censo 1999.	
A.5. INDUSTRIA .....	17
A.5.1. Establecimientos industriales y personas ocupadas según actividad principal. 2001	
A.5.2. Inversión industrial por sectores. 1998-2002.	
A.5.3. Inversión industrial por tipo. 1998-2002.	
A.6. CONSTRUCCIÓN Y VIVIENDA .....	19
A.6.1. Establecimientos y personas ocupadas. 2001.	
A.6.2. Viviendas visadas y terminadas. 1998-2002.	
A.6.3. Viviendas por clase. 2001.	
A.6.4. Viviendas por superficie útil. 2001.	

<b>A.7. COMERCIO .....</b>	<b>21</b>
A.7.1. Establecimientos comerciales y personal ocupado. 2001.	
<b>A.8. TURISMO .....</b>	<b>22</b>
A.8.1. Equipamiento turístico. 2002.	
<b>A.9. TRANSPORTES Y COMUNICACIONES .....</b>	<b>23</b>
A.9.1. Parque de vehículos por tipo. 2002.	
A.9.2. Líneas telefónicas. 1997-2001.	
A.9.3. Líneas de acceso a Internet. 1999-2001.	
<b>A.10. SANIDAD Y SERVICIOS SOCIALES .....</b>	<b>25</b>
A.10.1. Número de farmacias. 1997-2001.	
A.10.2. Vacunaciones. 1999-2002.	
A.10.3. Enfermedades de declaración obligatoria. Casos. 2002.	
A.10.4. Defunciones según grandes grupos de causa de muerte. 2001.	
A.10.5. Recursos sociales.	
<b>A.11. EDUCACIÓN Y CULTURA .....</b>	<b>29</b>
A.11.1. Número de unidades y alumnos matriculados en educación infantil, primaria y educación especial. Curso 01/02.	
A.11.2. Número de alumnos matriculados en Enseñanza Secundaria Obligatoria, Bachillerato y Formación Profesional. Curso 01/02.	
A.11.3. Población en viviendas familiares de 16 y más años por nivel de formación (%). 2001.	
A.11.4. Tasas de escolaridad en edades de escolarización no obligatoria por sexo y Edad (%). 2001.	
A.11.5. Bibliotecas. 2002.	
<b>A.12. ADMINISTRACIONES PÚBLICAS Y FINANZAS .....</b>	<b>32</b>
A.12.1. Presupuesto preventivo de gastos. 1998-2002.	
A.12.2. Presupuesto preventivo de ingresos. 1998-2002.	
A.12.3. Oficinas de crédito. 2002.	

## **DATOS POR ENTIDADES DE POBLACIÓN**

<b>B.1. POBLACIÓN .....</b>	<b>35</b>
B.1.1. Población por sexo. 2000-2002	

## **ÍNDICE DE GRÁFICOS**

G.1. Evolución de la población de derecho según los censos oficiales. 1900-2001
G.2. Pirámide de población. 2002
G.3. Movimiento natural de la población. 2001
G.4. Tasas de actividad y de paro. 2001
G.5. Distribución general de la tierra. 2001

- G.6. Evolución de las viviendas terminadas. 1994-2002
- G.7. Distribución de las personas ocupadas en el comercio minorista. 2001
- G.8. Número de vehículos por 1000 habitantes. 1994-2002
- G.9. Evolución de la tasa por 1000 habitantes de líneas con acceso a Internet. 1999-2001
- G.10. Distribución de las defunciones según la causa de muerte. 2001
- G.11. Evolución de los alumnos matriculados en las enseñanzas infantil y primaria y enseñanzas medias. Curso 98/99 – Curso 01/02

## **SÍMBOLOS UTILIZADOS**

- Cero
  - .. Falta de dato
  - % Tanto por ciento
- Las cifras decimales van precedidas de una coma (,)
- Los millares y millones se separan por un punto (.)
- Las casillas en blanco – Dato sin sentido
-



## **A. DATOS DEL MUNICIPIO**





## A.1. TERRITORIO, CLIMATOLOGÍA Y MEDIO AMBIENTE

### A.1.1. SUPERFICIE Y DISTANCIA A LA CAPITAL.

MUNICIPIO DE FORTUNA	
----------------------	--

Extensión del municipio .....	148,5 Km <sup>2</sup>
Distancia a la capital .....	25,0 Km

Fuente: Instituto Geográfico Nacional.  
INE. Delegación Provincial de Murcia. *Reseña Estadística de Murcia. 1974.*

### A.1.2. PRECIPITACIONES. 2002

	PRECIPITACIONES (l/m <sup>2</sup> )
Enero.....	11,0
Febrero.....	-
Marzo.....	33,0
Abril.....	48,0
Mayo.....	43,0
Junio.....	15,0
Julio.....	-
Agosto.....	5,0
Septiembre.....	5,0
Octubre.....	12,0
Noviembre.....	27,0
Diciembre.....	26,0

Nota: Los datos de precipitaciones corresponden a la Estación meteorológica de Fortuna

Fuente: Instituto Nacional de Meteorología. Centro Meteorológico Territorial de Murcia

### A.1.3. INCENDIOS FORESTALES. 1998-2002

	FORTUNA		REGIÓN DE MURCIA	
	Nº incendios	Hectáreas	Nº incendios	Hectáreas
1998.....	1	0,10	176	160,10
1999.....	-	-	164	94,73
2000.....	3	1,42	180	141,16
2001.....	3	0,28	141	82,76
2002.....	1	0,10	153	85,17

Fuente: Consejería de Agricultura, Agua y Medio Ambiente. Secretaría Sectorial de Medio Ambiente y Dirección General del Medio Natural.

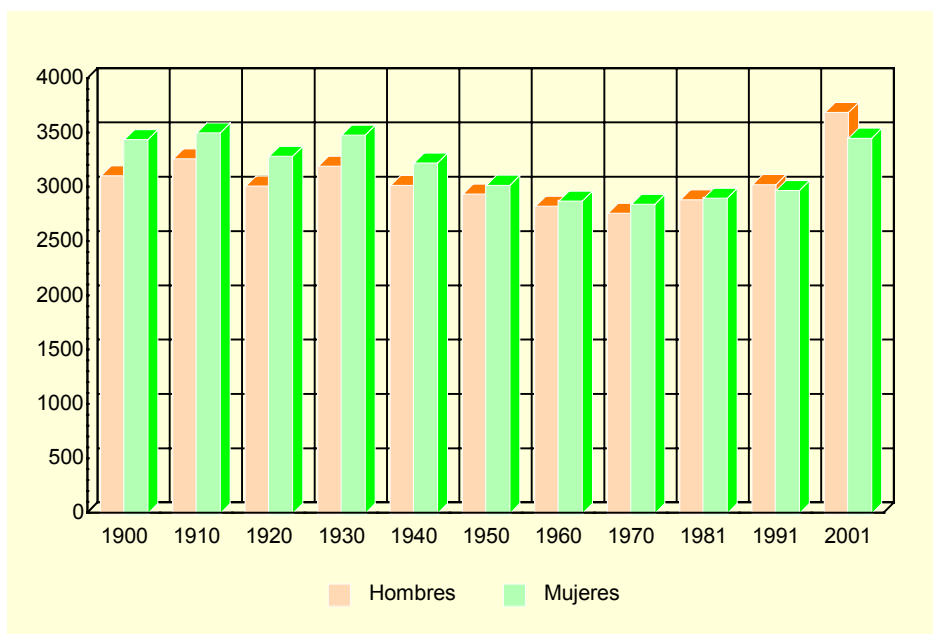
## A.2. DEMOGRAFÍA

### A.2.1. POBLACIÓN DE DERECHO SEGÚN LOS CENSOS OFICIALES. 1900-2001

	FORTUNA			R. MURCIA
	Hombres	Mujeres	Total	Total
1900 .....	3.110	3.442	6.552	581.455
1910 .....	3.266	3.504	6.770	620.926
1920 .....	3.016	3.290	6.306	654.436
1930 .....	3.198	3.483	6.681	651.979
1940 .....	3.021	3.227	6.248	731.221
1950 .....	2.941	3.023	5.964	755.850
1960 .....	2.829	2.878	5.707	803.086
1970 .....	2.764	2.848	5.612	832.047
1981 .....	2.889	2.903	5.792	955.498
1991 .....	3.029	2.975	6.004	1.045.601
2001 .....	3.693	3.456	7.149	1.197.646

Fuente: INE. Censo de Población.

### G.1. Evolución de la población de derecho según los censos oficiales. 1900-2001



Fuente: INE. Censo de población

### A.2.2. POBLACIÓN DE DERECHO Y DENSIDAD DE POBLACIÓN SEGÚN LA RECTIFICACIÓN DEL PADRÓN. 1998-2002

	FORTUNA					R. MURCIA
	1998	1999	2000	2001	2002	2002
Población de derecho.....	6.502	6.652	6.814	6.991	7.194	1.226.993
Hombres.....	3.310	3.395	3.475	3.599	3.713	616.236
Mujeres .....	3.192	3.257	3.339	3.392	3.481	610.757
Densidad de población.....	43,8	44,8	45,9	47,1	48,4	108,4

Fuente: INE. Rectificación del Padrón Municipal de Habitantes.  
Instituto Geográfico Nacional.

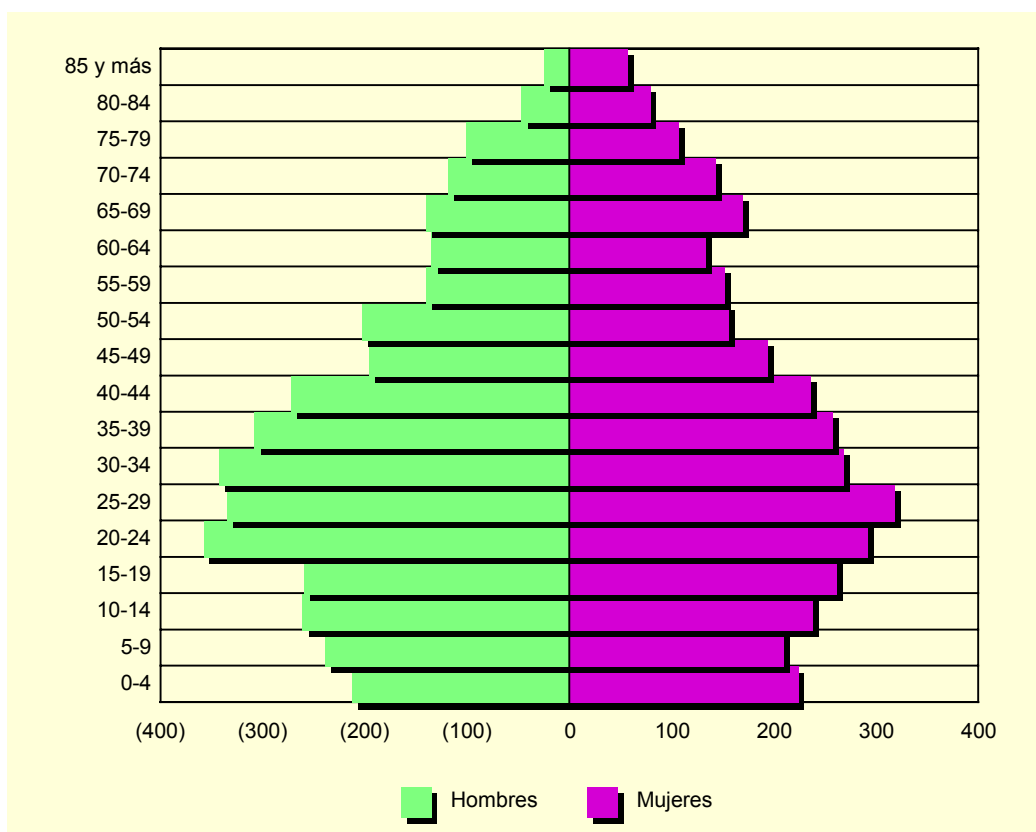
## A.2. DEMOGRAFÍA

### A.2.3. POBLACIÓN SEGÚN LA ESTRUCTURA DE EDAD. 2002

	HOMBRES	MUJERES	TOTAL
Menores de 5 años.....	214	223	437
5-9 años .....	240	209	449
10-14 años .....	262	237	499
15-19 años .....	261	261	522
20-24 años .....	359	291	650
25-29 años .....	336	317	653
30-34 años .....	344	268	612
35-39 años .....	309	257	566
40-44 años .....	273	235	508
45-49 años .....	197	193	390
50-54 años .....	204	155	359
55-59 años .....	141	151	292
60-64 años .....	136	133	269
65-69 años .....	141	169	310
70-74 años .....	120	142	262
75 y más años .....	176	240	416
<b>TOTAL .....</b>	<b>3.713</b>	<b>3.481</b>	<b>7.194</b>

Fuente: CREM. Padrón Municipal de Habitantes.

### G.2. Pirámide de población. 2002



Fuente: CREM. Padrón Municipal de habitantes

## A.2. DEMOGRAFÍA

### A.2.4. INDICADORES DE ESTRUCTURA DEMOGRÁFICA. 2002

	FORTUNA	REGIÓN DE MURCIA
ESTRUCTURA POR EDAD		
Menores de 20 años.....	26,5	23,8
Entre 20 y 64 años .....	59,8	62,0
De 65 y más años .....	13,7	14,2
ÍNDICE DE VEJEZ		
De 65 y más años/menores de 20 años.....	51,8	60,0
ÍNDICE DE DEPENDENCIA		
Juvenil		
Menores de 20 años/Población entre 20 y 64 años ...	44,4	38,3
Anciana		
De 65 y más años/Población entre 20 y 64 años .....	23,0	23,0
Total		
Menores de 20 años+De 65 y más años/Población entre 20 y 64 años.....	67,3	61,3
MUJERES DE 15 A 49 AÑOS/TOTAL MUJERES .....	52,3	52,9
PROPORCIÓN DE MASCULINIDAD		
Hombres/Mujeres.....	106,7	100,9

Fuente: CREM. Indicadores demográficos

### A.2.5. MOVIMIENTO NATURAL DE LA POBLACIÓN. 1997-2001

	FORTUNA					R. MURCIA
	1997	1998	1999	2000	2001	2001
Matrimonios .....	56	43	49	57	62	6.544
Nacimientos .....	75	100	86	84	89	14.991
Niños .....	39	50	32	50	42	7.649
Niñas .....	36	50	54	34	47	7.342
Defunciones .....	39	39	44	49	52	9.140
Hombres.....	24	25	32	21	30	4.900
Mujeres .....	15	14	12	28	22	4.240
Defunciones de menores de un año.....	-	2	1	-	-	81
Crecimiento vegetativo.....	36	61	42	35	37	5.851

Fuente: CREM. Movimiento Natural de la Población de la Región de Murcia.

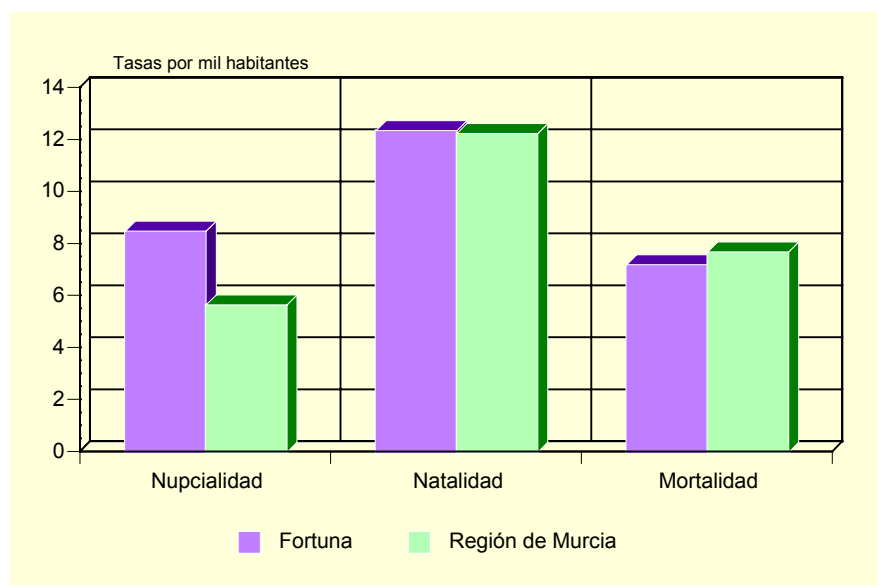
### A.2.6. NUPCIALIDAD, NATALIDAD Y MORTALIDAD. 2001

	FORTUNA	R. MURCIA
Tasa de nupcialidad (por 1.000 habitantes) .....	8,51	5,67
Tasa de natalidad (por 1.000 habitantes).....	12,37	12,26
Tasa de mortalidad (por 1.000 habitantes).....	7,22	7,71

Fuente: CREM. Movimiento Natural de la Población de la Región de Murcia.

## A.2. DEMOGRAFÍA

### G.3. Movimiento natural de la población. 2001



Fuente: CREM. Movimiento Natural de la Población de la Región de Murcia.

### A.2.7. INMIGRANTES Y EMIGRANTES, POR LUGAR DE PROCEDENCIA O DESTINO. 2001

	INMIGRANTES	EMIGRANTES
De la misma Comunidad Autónoma.....	73	89
De otras Comunidades Autónomas.....	68	61
Del extranjero.....	165	..
Españoles.....	-	..
Extranjeros.....	165	..

Fuente: CREM. Movimientos migratorios de la Región de Murcia.

### A.2.8. SALDOS MIGRATORIOS TOTALES (\*). 1997-2001

	FORTUNA	REGIÓN DE MURCIA
1997.....	36	3.120
1998.....	35	4.215
1999.....	55	5.679
2000.....	8	21.306
2001.....	156	18.510

(\*) Saldos migratorios obtenidos a partir de los movimientos migratorios incluyendo los extranjeros.

Fuente: CREM. Movimientos migratorios de la Región de Murcia.

### A.3. MERCADO DE TRABAJO

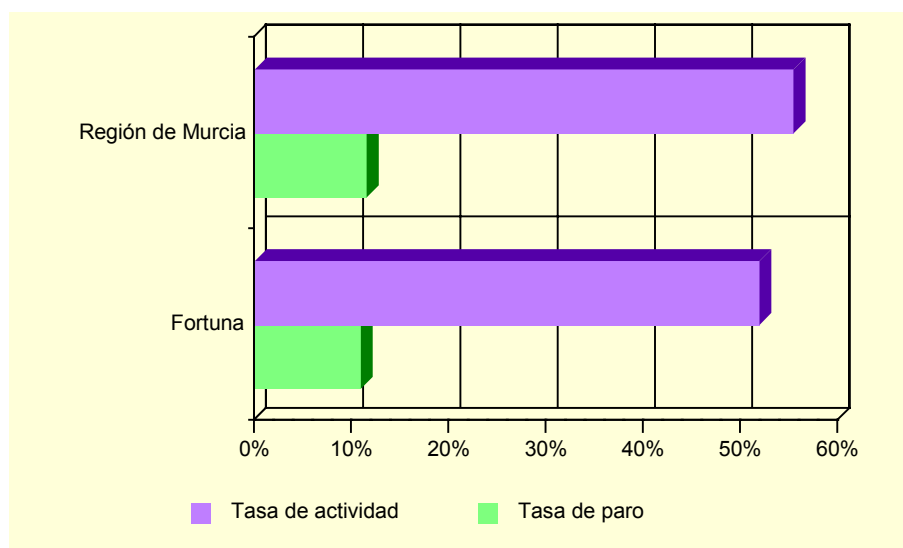
#### A.3.1. TASAS DE ACTIVIDAD Y PARO POR SEXO Y EDAD (\*). 2001

	FORTUNA		R. MURCIA	
	Tasa de actividad	Tasa de paro	Tasa de actividad	Tasa de paro
<b>HOMBRES</b>				
De 16 a 24 años .....	74,2	11,3	61,1	14,8
De 25 a 44 años .....	93,2	7,2	94,3	7,8
De 45 a 64 años .....	69,6	9,7	78,0	7,7
De 65 y más años .....	1,6	14,3	2,5	8,9
<b>MUJERES</b>				
De 16 a 24 años .....	44,9	27,5	45,3	23,5
De 25 a 44 años .....	46,7	14,3	63,4	15,4
De 45 a 64 años .....	25,2	5,2	33,1	10,3
De 65 y más años .....	0,2	-	1,0	19,1
<b>TOTAL</b> .....	<b>51,9</b>	<b>10,9</b>	<b>55,4</b>	<b>11,5</b>

(\*) Avance de resultados

Fuente: INE. Censo de Población.

#### G.4. Tasas de actividad y de paro. 2001



Fuente: INE. Censo de población

#### A.3.2. PARO REGISTRADO POR SEXO. 1998-2002

	FORTUNA			REGIÓN DE MURCIA		
	Total	Hombres	Mujeres	Total	Hombres	Mujeres
1998.....	401	207	194	42.790	19.144	23.646
1999.....	300	191	110	36.023	15.557	20.466
2000.....	324	171	153	35.834	14.607	21.227
2001.....	333	157	176	35.586	14.024	21.562
2002.....	354	176	178	36.109	14.457	21.652

Fuente: INEM. Subdirección General de Servicios Técnicos

## A.4. AGRICULTURA, GANADERÍA Y PESCA

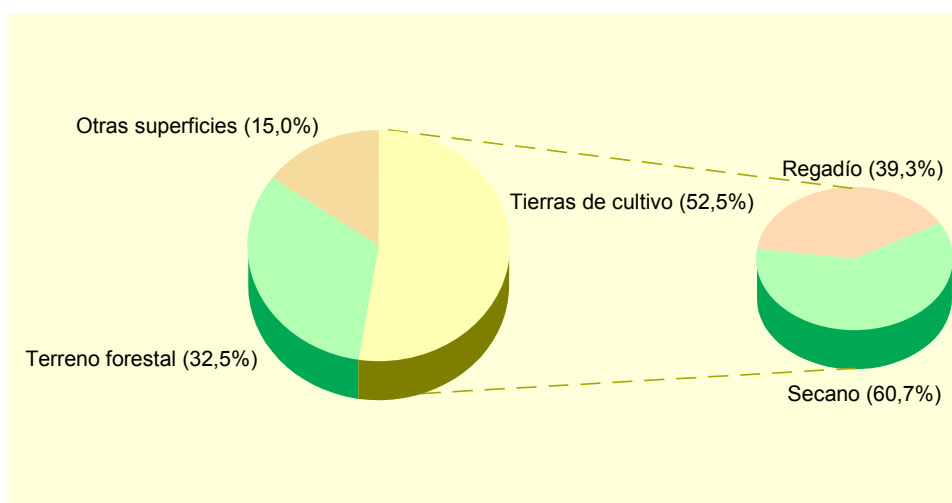
### A.4.1. DISTRIBUCIÓN GENERAL DE LA TIERRA (\*). 2001

	HECTÁREAS	%
TIERRAS DE CULTIVO .....	7.811	52,47
Cultivos herbáceos .....	165	(2,11)
Barbechos y otras tierras no ocupadas .....	4.977	(63,72)
Cultivos leñosos .....	2.669	(34,17)
PRADOS Y PASTIZALES .....	-	-
Prados naturales .....	-	-
Pastizales .....	-	-
TERRENO FORESTAL .....	4.835	32,48
Monte maderable .....	2.220	(45,92)
Monte abierto .....	1.300	(26,89)
Monte leñoso .....	1.315	(27,20)
OTRAS SUPERFICIES .....	2.240	15,05
Erial a pastos .....	753	(33,62)
Espartizal .....	985	(43,97)
Terreno improductivo .....	209	(9,33)
Superficie no agrícola .....	193	(8,62)
Ríos y lagos .....	100	(4,46)
<b>TOTAL .....</b>	<b>14.886</b>	<b>100,00</b>

(\*) *Datos provisionales.*

Fuente: Consejería de Agricultura, Agua y Medio Ambiente.

### G.5. Distribución General de la tierra. 2001



Fuente: Consejería de Agricultura, Agua y Medio Ambiente.

## A.4. AGRICULTURA, GANADERÍA Y PESCA

### A.4.2. SUPERFICIE DEDICADA A CADA GRUPO DE CULTIVO (\*). 2001

	HECTÁREAS	%
Cereales grano.....	50	1,76
Leguminosas grano.....	-	-
Tubérculos para consumo humano.....	5	0,18
Cultivos industriales.....	-	-
Cultivos forrajeros.....	4	0,14
Hortalizas.....	111	3,90
Flores.....	4	0,14
Cítricos.....	1.127	39,64
Frutales no cítricos.....	1.157	40,70
Viñedos.....	187	6,58
Olivar.....	197	6,93
Otros cultivos leñosos.....	1	0,04

(\*) *Datos provisionales.*

Fuente: Consejería de Agricultura, Agua y Medio Ambiente.

### A.4.3. SUPERFICIE DEDICADA AL CULTIVO DE INVERNADEROS, CULTIVOS ACOLCHADOS Y RIEGO LOCALIZADO (\*). 2001

	FORTUNA	R. MURCIA
Invernaderos.....	10	5.065
Cultivos acolchados.....	13	9.048
Riego localizado.....	242	74.502

(\*) *Datos provisionales.*

Fuente: Consejería de Agricultura, Agua y Medio Ambiente.

### A.4.4. MAQUINARIA AGRÍCOLA (\*). 1999

	FORTUNA	R. MURCIA
Tractores.....	306	14.679
Motocultores.....	149	15.110
Cosechadoras.....	3	784
Otros equipos.....	708	58.298
TOTAL.....	1.166	88.871
Maquinaria/Hectárea cultivada.....	0,35	0,25

(\*) *Datos provisionales.*

Fuente: Consejería de Agricultura, Agua y Medio Ambiente.

### A.4.5. NÚMERO DE UNIDADES GANADERAS POR ESPECIE. CENSO 1999

	FORTUNA	R. MURCIA
Bovinos.....	40	34.300
Ovinos.....	292	57.216
Caprinos.....	160	13.544
Porcinos.....	29	403.659
Aves.....	8	31.328
Otras.....	23	1.593
TOTAL.....	553	541.641

Fuente: INE. Censo Agrario de España.



## A.5. INDUSTRIA

### A.5.1. ESTABLECIMIENTOS INDUSTRIALES Y PERSONAS OCUPADAS SEGÚN ACTIVIDAD PRINCIPAL (\*). 2001

	FORTUNA		REGIÓN DE MURCIA	
	Estableci- mientos	Personas ocupadas	Estableci- mientos	Personas ocupadas
C. INDUSTRIAS EXTRACTIVAS.....	11	112	148	1.089
D. INDUSTRIA MANUFACTURERA.....	45	355	8.156	69.894
Industria de la alimentación y bebidas..	10	71	1.492	18.446
Industria textil .....	1	1	250	1.471
Industria de la confección y de la peletería.....	1	3	371	2.421
Industria del cuero y del calzado .....	5	17	290	2.553
Industria de la madera y del corcho.....	3	7	528	2.720
Industria del papel .....	-	-	70	801
Edición, artes gráficas y reproducción de soportes grabados.....	2	2	459	2.582
Industria química .....	1	1	324	3.981
Fabricación de productos de caucho y materias plásticas.....	-	-	249	2.958
Fabricación de otros productos minerales no metálicos .....	11	162	625	5.404
Metalurgia.....	-	-	54	880
Fabricación de productos metálicos excepto maquinaria y equipo .....	8	81	1.216	8.454
Industria de la construcción de maquinaria y equipo mecánico .....	-	-	540	3.691
Fabricación de maquinas de oficina y equipos de oficina e informáticos .....	-	-	25	100
Industria de maquinaria y material eléctrico .....	-	-	81	485
Fabricación de material eléctrico y de equipo aparatos de radio, televisión y comunicaciones.....	-	-	10	58
Fabricación de equipo e instrumentos médico-quirúrgicos, de precisión, óptica y relojería .....	-	-	143	498
Fabricación de vehículos de motor, remolques y semirremolques.....	-	-	90	637
Fabricación de otro material de transporte .....	1	8	70	2.181
Fabricación de muebles; otras industrias manufactureras .....	2	2	1.262	8.971
Reciclaje.....	-	-	4	40
E. PRODUCCIÓN Y DISTRIBUCIÓN DE ENERGÍA ELÉCTRICA, GAS Y AGUA	1	1	182	2.552

(\*) Datos provisionales

Fuente: CREM. Directorio de Actividades Económicas.

## A.5. INDUSTRIA

### A.5.2. INVERSIÓN INDUSTRIAL POR SECTORES. 1998-2002

Miles de euros

	FORTUNA					R. MURCIA
	1998	1999	2000	2001	2002	2002
Industrias extractivas .....	-	-	-	-	-	-
I. de la alimentación, bebidas y tabaco .....	525,11	-	25,64	-	16,59	43.964,17
Industria química .....	1.204,75	-	-	-	-	40.476,08
I. Trans. Metales y construc. Maquinaria ...	-	145,47	-	-	-	23.535,76
Resto de manufactureras.....	-	3.852,49	-	4.864,50	3.027,79	79.600,85
Prod. y dist. de energ. elec., gas y agua ....	-	-	450,76	-	-	16.123,28
Construcción.....	41,63	5,42	29,92	751,64	18,08	32.293,07
Comercio y reparaciones .....	21,40	9,84	-	-	91,76	17.627,74
Otros.....	595,72	313,79	441,83	-	-	42.331,64
<b>TOTAL .....</b>	<b>2.388,61</b>	<b>4.327,01</b>	<b>948,14</b>	<b>5.616,15</b>	<b>3.154,23</b>	<b>295.952,59</b>

Fuente: Consejería de Economía, Industria e Innovación. Dirección General de Industria, Energía y Minas.

### A.5.3. INVERSIÓN INDUSTRIAL POR TIPO. 1998-2002

Miles de euros

	FORTUNA			REGIÓN DE MURCIA		
	Total	Nueva industria	Ampliación	Total	Nueva industria	Ampliación
1998.....	2.388,61	461,76	1.926,84	180.055,59	89.313,79	90.741,79
1999.....	4.327,01	4.013,22	313,79	234.136,93	118.323,55	115.813,38
2000.....	948,14	948,14	-	214.632,60	121.449,24	93.183,35
2001.....	5.616,15	5.616,15	-	248.870,60	116.140,81	132.729,79
2002.....	3.154,23	15,54	3.138,69	295.952,59	177.500,89	118.451,70

Fuente: Consejería de Economía, Industria e Innovación. Dirección General de Industria, Energía y Minas.

## A.6. CONSTRUCCIÓN Y VIVIENDA

### A.6.1. ESTABLECIMIENTOS Y PERSONAS OCUPADAS(\*). 2001

	FORTUNA		REGIÓN DE MURCIA	
	Estableci- mientos	Personas ocupadas	Estableci- mientos	Personas ocupadas
Preparación de obras .....	7	118	420	2.344
Construcción general de inmuebles y obras de ingeniería civil .....	30	221	2.970	23.117
Instalaciones de edificios y obras.....	11	19	3.966	14.862
Acabado de edificios y obras.....	5	13	1.877	6.493
Alquiler de equipo de construcción o demolición dotado de operario .....	-	-	1	49
Construcción .....	-	-	230	511
<b>TOTAL CONSTRUCCIÓN .....</b>	<b>53</b>	<b>371</b>	<b>9.464</b>	<b>47.376</b>

(\*) Datos provisionales

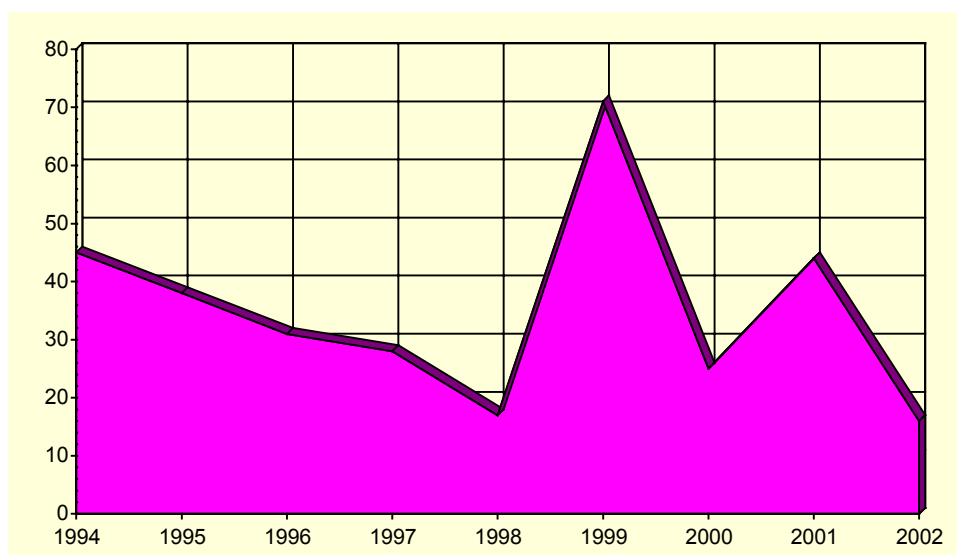
Fuente: CREM. Directorio de Actividades Económicas.

### A.6.2. VIVIENDAS VISADAS Y TERMINADAS. 1998-2002

	FORTUNA					R. MURCIA
	1998	1999	2000	2001	2002	2002
<b>VIVIENDAS VISADAS .....</b>	<b>53</b>	<b>62</b>	<b>86</b>	<b>53</b>	<b>117</b>	<b>22.904</b>
Protegidas.....	24	15	38	18	11	3.061
Libres.....	29	47	48	35	106	19.843
<b>VIVIENDAS TERMINADAS.....</b>	<b>17</b>	<b>71</b>	<b>25</b>	<b>44</b>	<b>16</b>	<b>16.082</b>
Protegidas.....	8	41	4	23	7	3.093
Libres.....	9	30	21	21	9	12.989

Fuente: Consejería de Obras Públicas, Vivienda y Transportes. Dirección General de Vivienda, Arquitectura y Urbanismo. Colegio de Arquitectos.

### G.6. Evolución de las viviendas terminadas. 1994-2002



Fuente: Consejería de Obras Públicas, Vivienda y Transportes. Dirección General de Vivienda, Arquitectura y Urbanismo. Colegio de Arquitectos.

## A.6. CONSTRUCCIÓN Y VIVIENDA

### A.6.3. VIVIENDAS POR CLASE (\*). 2001

	FORTUNA	R. MURCIA
Viviendas principales.....	2.344	379.778
Viviendas secundarias .....	1.190	98.595
Viviendas vacías .....	530	84.596
Otro tipo de viviendas.....	2	8.635
TOTAL VIVIENDAS .....	4.066	571.604

(\*) Avance de resultados.

Fuente: INE. Censos de Población y Vivienda.

### A.6.4. VIVIENDAS POR SUPERFICIE ÚTIL (\*). 2001

	FORTUNA	R. MURCIA	Porcentaje
Hasta 30 m2.....	1,5	0,3	
De 31 a 45 m2.....	1,1	1,1	
De 46 a 60 m2.....	4,5	4,2	
De 61 a 75 m2.....	5,9	8,1	
De 76 a 90 m2.....	34,0	40,0	
De 91 a 105 m2.....	18,9	21,7	
De 106 a 120 m2.....	16,9	12,2	
De 121 a 150 m2.....	10,4	7,4	
De 151 a 180 m2.....	3,4	2,6	
Más de 180 m2 .....	3,3	2,5	

(\*) Avance de resultados. Los datos expresados son las diez categorías en porcentaje.

Fuente: INE. Censos de Población y Vivienda.

## A.7. COMERCIO

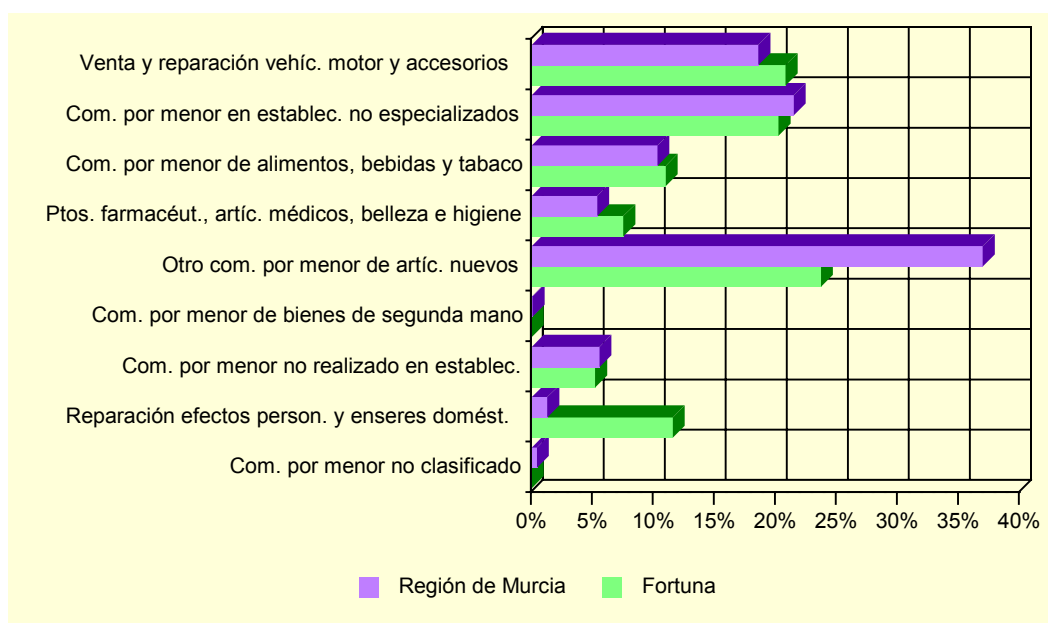
### A.7.1. ESTABLECIMIENTOS COMERCIALES Y PERSONAL OCUPADO (\*). 2001

	FORTUNA		REGIÓN DE MURCIA	
	Estableci- mientos	Ocupados	Estableci- mientos	Ocupados
COMERCIO MINORISTA.....	111	173	21.728	52.396
Venta de vehículos de motor.....	4	8	660	3.177
Mantenimiento y reparación de vehículos de motor.....	11	20	1.466	3.802
Venta de repuestos y accesorios de vehículos de motor	-	-	256	1.025
Venta, mantenimiento y reparación de motocicletas y				
ciclomotores y de sus repuestos y accesorios.....	1	1	131	306
Venta al por menor de carburantes para la automoción..	2	7	294	1.374
Venta, mantenimiento y reparación de vehículos de				
motor, motocicletas y ciclomotores; venta al por menor de				
vehículos de motor.....	-	-	41	51
Comercio al por menor en establecimientos no				
especializados.....	25	35	3.082	11.252
Comercio al por menor de alimentos, bebidas y tabaco				
en establecimientos especializados	17	19	3.037	5.396
Comercio al por menor de productos farmacéuticos,				
artículos médicos, belleza e higiene.....	3	13	984	2.815
Otro comercio al por menor de artículos nuevos en				
establecimientos especializados.....	36	41	9.089	19.368
Comercio al por menor de bienes de segunda mano, en				
establecimientos.....	-	-	27	32
Comercio al por menor no realizado en				
establecimientos.....	9	9	2.191	2.913
Reparación de efectos personales y enseres				
domésticos.....	3	20	352	667
Comercio al por menor, excepto comercio de vehículos				
de motor, motocicletas y ciclomotores; reparación de				
efectos personales y enseres domésticos.....	-	-	118	218
COMERCIO MAYORISTA.....	26	85	6.814	35.094

(\*) Datos provisionales

Fuente: CREM. Directorio de Actividades Económicas.

### G.7. Distribución del personal ocupado en el comercio minorista. 2001



Fuente: CREM. Directorio de Actividades Económicas.

## A.8. TURISMO

### A.8.1. EQUIPAMIENTO TURÍSTICO. 2002

	FORTUNA		REGIÓN DE MURCIA	
	Estableci- mientos	Plazas	Estableci- mientos	Plazas
HOTELES .....	6	337	129	13.624
5 estrellas.....	-	-	1	365
4 estrellas.....	-	-	24	5.817
3 estrellas.....	2	207	34	4.277
2 estrellas.....	3	117	43	2.153
1 estrella.....	1	13	27	1.012
CASAS RURALES .....	2	12	307	2.014
APARTAMENTOS TURÍSTICOS.....	10	50	1.906	8.224
Primera.....	-	-	315	1.314
Segunda.....	8	40	1.210	5.302
Tercera.....	2	10	381	1.608
ACAMPAMENTOS TURÍSTICOS.....	2	360	21	15.377
Primera.....	-	-	2	6.696
Segunda.....	1	216	16	7.838
Tercera.....	1	144	3	843
RESTAURANTES .....	11	1.128	1.569	153.401
Primera.....	-	-	1	50
Segunda.....	-	-	4	754
Tercera.....	1	250	276	37.972
Cuarta .....	10	878	1.288	114.625
CAFETERÍAS.....	1	24	244	11.007
Primera.....	-	-	5	582
Segunda.....	1	24	239	10.425

Fuente: Consejería de Turismo y Ordenación del Territorio. Secretaría Sectorial de Turismo

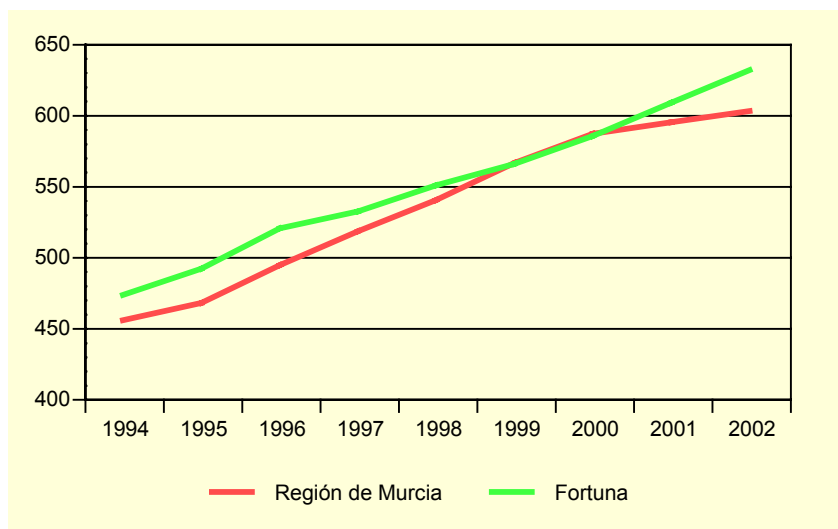
## A.9. TRANSPORTES Y COMUNICACIONES

### A.9.1. PARQUE DE VEHÍCULOS POR TIPO. 2002

	FORTUNA	R. MURCIA
Turismos .....	3.113	536.173
Motocicletas .....	258	47.464
Furgonetas y camiones .....	925	126.055
Autobuses .....	7	1.599
Tractores industriales .....	85	9.316
Otros vehículos .....	150	18.008
<b>TOTAL .....</b>	<b>4.538</b>	<b>738.615</b>
Vehículos por 1000 habitantes .....	631	602

Fuente: Ministerio del Interior. Jefatura Provincial de Tráfico

**G.8. Número de vehículos por 1000 habitantes. 1994-2002**



Fuente: Ministerio del Interior. Jefatura Provincial de Tráfico

### A.9.2. LÍNEAS TELEFÓNICAS. 1997-2001

	FORTUNA		R. MURCIA
	Líneas	Líneas/por 1000 hab.	Líneas/por 1000 hab.
1997 .....	1.667	264,8	339,5
1998 .....	1.751	269,3	347,5
1999 .....	1.797	270,1	347,1
2000 .....	1.801	264,3	332,1
2001 .....	1.806	258,3	308,0

Fuente: Telefónica.

## A.9. TRANSPORTES Y COMUNICACIONES

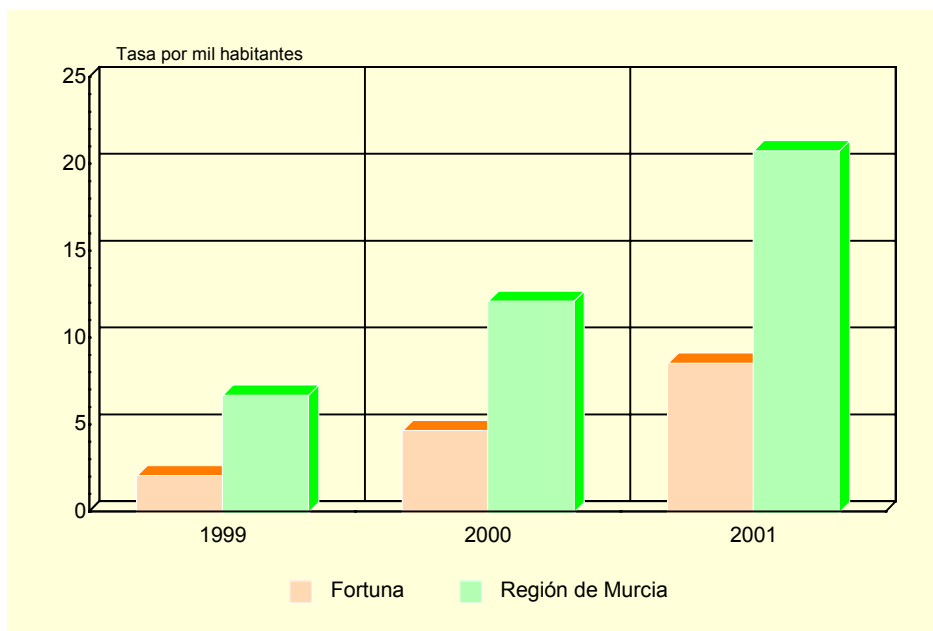
### A.9.3. LÍNEAS DE ACCESO A INTERNET. 1999-2001

	FORTUNA			REGIÓN DE MURCIA		
	1999	2000	2001	1999	2000	2001
Acceso básico RDSI .....	14	32	51	7.626	13.952	18.419
Conexiones ADSL.....	-	-	9			6.351
TOTAL.....	14	32	60	7.626	13.952	24.770

*Nota: No se incluyen las líneas de acceso a Internet de ONO.*

*Fuente: Telefónica.*

### G.9. Evolución de la tasa por 1000 habitantes de líneas con acceso a Internet. 1999-2001



*Nota: No se incluyen las líneas de acceso a Internet de ONO.*

*Fuente: Telefónica*



## A.10. SANIDAD Y SERVICIOS SOCIALES

### A.10.1. NÚMERO DE FARMACIAS. 1997-2001

	FORTUNA	REGIÓN DE MURCIA
1997.....	2	525
1998.....	2	531
2000.....	2	532
2001.....	2	543

Fuente: Consejería de Sanidad. Dirección General de Planificación, Información y Financiación Sanitaria

### A.10.2. VACUNACIONES. 1999-2002

	FORTUNA				REGIÓN DE MURCIA			
	1999	2000	2001	2002	1999	2000	2001	2002
Difteria Tétanos Tosferina.....	160	4	-	-	24.423	340	175	-
Difterina-Tétanos.....	87	82	10	-	9.992	11.288	2.886	-
Polio.....	409	466	396	479	59.081	65.979	64.686	71.718
Triple Vírica.....	267	185	161	364	27.639	36.827	32.943	36.856
Hepatitis B.....	76	236	19	97	20.399	41.563	26.317	21.329
Tétanos Adultos.....	321	281	193	-	46.515	42.116	8.664	-
Hemofilus influenza, tipo b.....	126	5	-	-	21.522	369	169	-
Tétanos, difteria adultos.....	116	101	80	251	14.607	11.086	47.722	47.576
Difteria, Tétanos y Tosferina, Hemofilus Influenza, tipo b, Hepatitis B.....	126	290	224	285	20.382	42.090	40.350	44.269
Difteria, Tétanos y Tosferina acelular, Hemofilus Influenza, tipo b.....	36	90	96	90	4.500	12.245	12.855	14.719
Difteria, Tétanos, Tosferina acelular.....	-	-	65	103	-	-	8.164	12.291
Meningitis C.....	-	510	290	295	-	64.393	52.891	46.071

Fuente: Consejería de Sanidad. Dirección General de Salud Pública.

## A.10. SANIDAD Y SERVICIOS SOCIALES

### A.10.3. ENFERMEDADES DE DECLARACIÓN OBLIGATORIA. CASOS. 2002

	FORTUNA	R. MURCIA
Brucelosis.....	-	42
Enfermedad meningocócica.....	1	23
Fiebre exantemática mediterránea.....	-	4
Fiebres tifoidea y paratifoidea.....	-	10
Gripe.....	285	79.855
Hepatitis A.....	-	26
Hepatitis B.....	-	14
Otras hepatitis víricas.....	-	16
Infección gonocócica.....	-	13
Legionelosis.....	-	26
Meningitis tuberculosa.....	-	3
Otras meningitis.....	1	81
Otras tuberculosis.....	-	32
Paludismo.....	-	10
Parotiditis.....	-	43
Rubéola.....	-	6
Sarampión.....	-	1
Sífilis.....	-	34
Sífilis congénita.....	-	3
Tos ferina.....	-	1
Toxiinfección alimentaria.....	-	243
Tuberculosis respiratoria.....	-	174
Tétanos.....	-	2
Varicela.....	278	10.449

Fuente: Consejería de Sanidad. Dirección General de Salud Pública.

## A.10. SANIDAD Y SERVICIOS SOCIALES

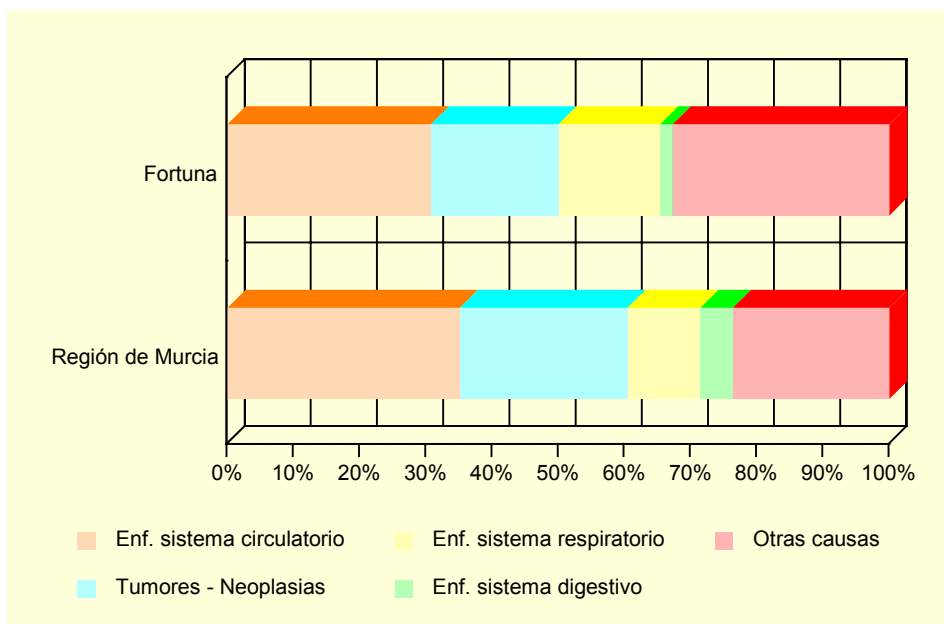
### A.10.4. DEFUNCIONES SEGÚN GRANDES GRUPOS DE CAUSA DE MUERTE (\*). 2001

	FORTUNA				R. MURCIA
	Hombres	Mujeres	Total	%	%
I. Ciertas enfermedades infecciosas y parasitarias .....	1	-	1	1,92	1,79
II. Neoplasias.....	8	2	10	19,23	25,35
III. Enferm. de la sangre y de los órganos hematopoyéticos, y ciertos trastornos que afectan el mecanismo de la inmunidad .....	-	-	-	-	0,24
IV. Enfermedades endocrinas, nutricionales y metabólicas.....	-	-	-	-	3,74
V. Trastornos mentales y del comportamiento.....	1	-	1	1,92	2,84
VI. Enfermedades del sistema nervioso.....	3	1	4	7,69	2,56
VII. Enfermedades del ojo y sus anexos .....	-	-	-	-	-
VIII. Enfermedad del oído y de la apófisis mastoides .....	-	-	-	-	-
IX. Enfermedades del sistema circulatorio .....	7	9	16	30,77	35,11
X. Enfermedades del sistema respiratorio .....	3	5	8	15,38	11,02
XI. Enfermedades del sistema digestivo .....	1	-	1	1,92	4,91
XII. Enfermedades de la piel y del tejido subcutáneo .....	-	1	1	1,92	0,23
XIII. Enferm. del sistema osteo muscular y del tejido conjuntivo ...	-	1	1	1,92	0,78
XIV. Enfermedades del sistema genitourinario .....	-	1	1	1,92	3,03
XV. Embarazo, parto y puerperio .....	-	-	-	-	-
XVI. Ciertas afecciones originadas en el período perinatal .....	-	1	1	1,92	0,45
XVII. Malformaciones congénitas, deformidades y anomalías cromosómicas .....	-	-	-	-	0,46
XVIII. Síntomas, signos y hallazgos anormales clínicos y de laboratorio, no clasificados en otra parte .....	-	-	-	-	2,04
XX. Causas externas.....	6	1	7	13,46	5,45
TOTAL.....	30	22	52	100,00	100,00

(\*) Datos provisionales

Fuente: Consejería de Economía, Industria e Innovación. Consejería de Sanidad. *Estadísticas Básicas de Mortalidad en la Región de Murcia.*

### G.10. Distribución de las defunciones según la causa de muerte. 2001 (\*)



(\*) Datos provisionales

Fuente: Consejería de Economía, Industria e Innovación. Consejería de Sanidad. *Estadísticas Básicas de Mortalidad en la Región de Murcia.*

## A.10. SANIDAD Y SERVICIOS SOCIALES

### A.10.5. RECURSOS SOCIALES (Continúa).

	FORTUNA		
	TOTAL	Recursos de atención primaria	Recursos de atención especializada
1997.....	6	4	2
1998.....	6	4	2
1999.....	12	10	2
2000.....	11	9	2
2001.....	11	8	3

### A.10.5. RECURSOS SOCIALES (Conclusión).

	REGIÓN DE MURCIA		
	TOTAL	Recursos de atención primaria	Recursos de atención especializada
1997.....	1.052	685	367
1998.....	1.132	689	443
1999.....	1.323	774	549
2000.....	1.050	645	405
2001.....	1.271	645	626

Fuente: Consejería de Trabajo, Consumo y Política Social. Secretaría Sectorial de Acción Social.

## A.11. EDUCACIÓN Y CULTURA

### A.11.1. NÚMERO DE UNIDADES Y ALUMNOS MATRICULADOS EN EDUCACIÓN INFANTIL, PRIMARIA Y EDUCACIÓN ESPECIAL. CURSO 01/02

	FORTUNA			R. MURCIA
	Centros Públicos	Centros Privados	TOTAL	TOTAL
<b>INFANTIL, PRIMARIA, EDUCACIÓN ESPECIAL</b>				
Unidades .....	35	4	39	6.060
Alumnos matriculados .....	723	90	813	130.229
Infantil .....	199	90	289	42.978
Educación primaria .....	524	-	524	87.251
Alumnos con necesidades educativas especiales (infantil y primaria) .....	22	-	22	3.729
<b>EDUCACIÓN ESPECIAL</b>				
Centros específicos .....	-	-	-	14
Alumnos matriculados .....	-	-	-	727

*Nota: El total de alumnos matriculados es la suma de las categorías Infantil y Educación primaria.*

*Fuente: Consejería de Educación y Cultura. Secretaría General.*

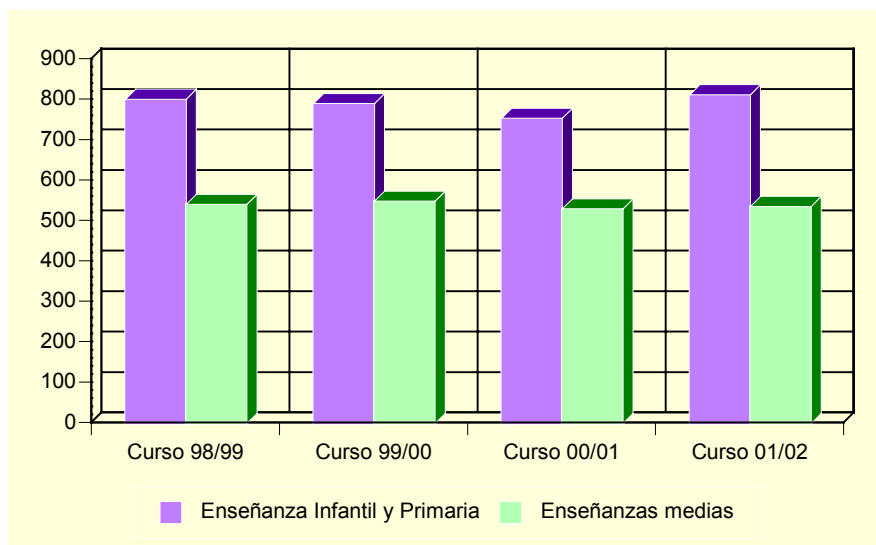
### A.11.2. NÚMERO DE ALUMNOS MATRICULADOS EN ENSEÑANZA SECUNDARIA OBLIGATORIA, BACHILLERATO Y FORMACIÓN PROFESIONAL. CURSO 01/02

	FORTUNA			R. MURCIA
	Centros Públicos	Centros Privados	TOTAL	TOTAL
ESO Y BACHILLERATO .....	482	-	482	82.810
COU .....	-	-	-	434
Primer ciclo de la ESO .....	225	-	225	32.694
Segundo ciclo de la ESO .....	179	-	179	30.770
Bachillerato LOGSE .....	78	-	78	18.912
FORMACIÓN PROFESIONAL .....	55	-	55	12.971
F. P. de Segundo grado .....	-	-	-	853
Ciclos formativos Nivel II .....	32	-	32	6.194
Ciclos formativos Nivel III .....	23	-	23	5.924

*Fuente: Consejería de Educación y Cultura. Secretaría General.*

## A.11. EDUCACIÓN Y CULTURA

### G.11. Evolución de los alumnos matriculados en las enseñanzas infantil y primaria y enseñanzas medias. Curso 98/99 – Curso 01/02



Fuente: Consejería de Educación y Cultura. Secretaría General.

### A.11.3. POBLACIÓN EN VIVIENDAS FAMILIARES DE 16 Y MÁS AÑOS POR NIVEL DE FORMACIÓN (%) (\*). 2001

	FORTUNA	REGIÓN DE MURCIA
Total.....	5.681	970.549
Analfabetos.....	7,5	3,2
Sin estudios.....	28,7	15,9
Primer grado.....	24,7	21,7
Segundo grado: ESO, EGB, Bachillerato Elemental.....	27,4	29,7
Segundo grado: Bachillerato Superior.....	6,5	10,7
Segundo grado: FP Grado Medio.....	0,8	4,0
Segundo grado: FP Grado Superior.....	1,2	3,9
Tercer Grado: Diplomatura.....	1,9	6,0
Tercer Grado: Licenciatura.....	1,4	4,6
Tercer Grado: Doctorado.....	-	0,3

(\*) Avance de resultados

Fuente: INE. Censos de Población y Viviendas. 2001

## A.11. EDUCACIÓN Y CULTURA

### A.11.4. TASAS DE ESCOLARIZACIÓN EN EDADES DE ESCOLARIZACIÓN NO OBLIGATORIA POR SEXO Y EDAD (%) (\*). 2001

	FORTUNA		REGIÓN DE MURCIA	
	Hombres	Mujeres	Hombres	Mujeres
De 16 años .....	78,2	81,2	78,7	86,7
De 17 años .....	32,6	79,6	65,9	78,9
De 18 años .....	37,1	54,5	54,0	68,1
De 19 años .....	19,7	31,0	47,3	59,4
De 20 años .....	18,7	27,3	39,1	52,9
De 21 años .....	19,7	22,4	35,0	46,0
De 22 años .....	13,4	45,8	30,9	38,1
De 23 años .....	12,3	13,8	27,1	33,6
De 24 años .....	6,2	13,8	23,4	28,5
De 25 a 29 años .....	5,8	7,2	12,6	15,7
De 30 a 39 años .....	0,8	2,3	5,4	6,7
De 40 ó más años.....	0,1	0,8	1,7	1,8

(\*) Avance de resultados

Fuente: Censos de Población y Viviendas. 2001

### A.11.5. BIBLIOTECAS. 2002

	FORTUNA	REGIÓN DE MURCIA
Número de bibliotecas .....	1	80
Volúmenes.....	7.602	831.844
Audiovisuales.....	2	64.832
Préstamos.....	2.460	783.947
Socios.....	648	183.037
Actos culturales .....	31	2.859
Usuarios.....	15.770	1.879.546

Nota: Son bibliotecas municipales. En la Región de Murcia se incluye el servicio de la Biblioteca Regional

Fuente: Consejería de Educación y Cultura. Dirección General de Cultura.

## A.12. ADMINISTRACIONES PÚBLICAS Y FINANZAS

### A.12.1. PRESUPUESTO PREVENTIVO DE GASTOS. 1998-2002

Euros

	1998	1999	2000	2001	2002
Gastos de personal.....	990.149	1.099.744	1.454.708	1.727.345	2.009.654
Gastos de bienes y servicios.....	957.520	1.036.457	1.086.738	1.244.143	1.894.783
Gastos financieros.....	20.434	13.823	13.823	72.121	120.202
Transferencias corrientes.....	233.607	489.098	704.110	790.193	925.747
Inversiones reales.....	764.848	818.236	1.526.054	4.768.274	6.338.628
Transferencias de capital.....	18	54.109	18	138.251	180.081
Activos financieros.....	18	18	18	18	18
Pasivos financieros.....	87.507	77.831	67.385	53.622	56.345
<b>TOTAL GASTOS.....</b>	<b>3.054.103</b>	<b>3.589.316</b>	<b>4.852.854</b>	<b>8.793.967</b>	<b>11.525.458</b>

Nota: No incluye Organismos Autónomos.

Fuente: Ayuntamiento de Fortuna.

### A.12.2. PRESUPUESTO PREVENTIVO DE INGRESOS. 1998-2002

Euros

	1998	1999	2000	2001	2002
Impuestos directos.....	459.720	474.187	534.378	562.403	582.681
Impuestos indirectos.....	72.662	137.331	120.743	108.723	120.742
Tasas y otros ingresos.....	351.532	335.263	437.921	530.303	514.581
Transferencias corrientes.....	637.782	759.691	751.764	775.907	867.835
Ingresos patrimoniales.....	1.256.638	1.642.013	2.194.596	2.535.616	3.684.100
Enajenación inversiones reales.....	12.020	12.020	-	1.223.294	4.691.938
Transferencias de capital.....	263.706	228.769	229.118	653.637	233.541
Activos financieros.....	6	6	6	6	6
Pasivos financieros.....	36	36	584.328	2.404.078	830.034
<b>TOTAL INGRESOS.....</b>	<b>3.054.103</b>	<b>3.589.316</b>	<b>4.852.854</b>	<b>8.793.967</b>	<b>11.525.458</b>

Nota: No incluye Organismos Autónomos.

Fuente: Ayuntamiento de Fortuna.

### A.12.3. OFICINAS DE CRÉDITO. 2002

	FORTUNA	REGIÓN DE MURCIA
CAJAMURCIA.....	1	220
CAM.....	1	181
OTRAS CAJAS, COOP. CRÉDITO Y OTRAS ENT.....	1	383
BANCOS.....	2	304
<b>TOTAL.....</b>	<b>5</b>	<b>1.088</b>

Fuente: Banco de España.



## **B. DATOS POR ENTIDADES DE POBLACIÓN**



## B.1. POBLACIÓN

### B.1.1. POBLACIÓN, POR SEXO. 2000-2002

	2000			2001			2002		
	TOTAL	Hombres	Mujeres	TOTAL	Hombres	Mujeres	TOTAL	Hombres	Mujeres
Ajauque.....	40	21	19	47	33	14	56	36	20
Baños (Los).....	292	143	149	323	163	160	349	180	169
Capres.....	49	26	23	49	27	22	54	29	25
Carrillos (Los).....	15	8	7	12	6	6	13	7	6
Casicas (Las).....	56	30	26	56	30	26	59	32	27
Fortuna.....	5.393	2.739	2.654	5.521	2.816	2.705	5.665	2.892	2.773
Fuente Blanca.....	71	43	28	60	37	23	62	39	23
Garapacha (La).....	183	93	90	181	95	86	184	97	87
Gineta (La).....	179	91	88	184	94	90	188	96	92
Hoyahermosa.....	35	19	16	35	19	16	35	19	16
Matanza (La).....	209	105	104	209	108	101	210	106	104
Peña Zafra de Abajo.....	10	6	4	6	4	2	5	3	2
Peña Zafra de Arriba.....	36	19	17	35	18	17	33	18	15
Peñas (Las).....	51	27	24	77	42	35	79	45	34
Rambla Salada.....	187	100	87	188	102	86	194	109	85
Rauda.....	8	5	3	8	5	3	8	5	3
TOTAL FORTUNA.....	6.814	3.475	3.339	6.991	3.599	3.392	7.194	3.713	3.481

Fuente: CREM. Padrón Municipal de Habitantes.