

# **Cehegín en cifras. 2003**



**Región de Murcia  
Consejería de Economía, Industria e Innovación  
Dirección General de Economía, Planificación y Estadística  
Centro Regional de Estadística**



# ÍNDICE GENERAL

## ÍNDICE DE TABLAS

### DATOS DEL MUNICIPIO

A.1. TERRITORIO, CLIMATOLOGÍA Y MEDIO AMBIENTE.....	9
A.1.1. Superficie y distancia a la capital.	
A.1.2. Precipitaciones. 2002.	
A.1.3. Incendios Forestales. 1998-2002	
A.2. DEMOGRAFÍA.....	10
A.2.1. Población de derecho según los censos oficiales. 1900-2001.	
A.2.2. Población de derecho y densidad de población según la rectificación del Padrón. 1998-2002.	
A.2.3. Población según la estructura de edad. 2002.	
A.2.4. Indicadores de estructura demográfica. 2002.	
A.2.5. Movimiento Natural de la población. 1997-2001.	
A.2.6. Nupcialidad, natalidad y mortalidad. 2001.	
A.2.7. Inmigrantes y emigrantes, por lugar de procedencia o destino. 2001.	
A.2.8. Saldos migratorios totales. 1997-2001.	
A.3. MERCADO DE TRABAJO.....	14
A.3.1. Tasas de actividad y paro por sexo y edad. 2001	
A.3.2. Paro registrado por sexo. 1998-2002.	
A.4. AGRICULTURA, GANADERÍA Y PESCA.....	15
A.4.1. Distribución general de la tierra. 2001.	
A.4.2. Superficie dedicada a cada grupo de cultivo. 2001.	
A.4.3. Superficie dedicada al cultivo de invernaderos, cultivos acolchados y riego localizado. 2001.	
A.4.4. Maquinaria agrícola. 1999.	
A.4.5. Número de unidades ganaderas por especie. Censo 1999.	
A.5. INDUSTRIA.....	17
A.5.1. Establecimientos industriales y personas ocupadas según actividad principal. 2001	
A.5.2. Inversión industrial por sectores. 1998-2002.	
A.5.3. Inversión industrial por tipo. 1998-2002.	
A.6. CONSTRUCCIÓN Y VIVIENDA.....	19
A.6.1. Establecimientos y personas ocupadas. 2001.	
A.6.2. Viviendas visadas y terminadas. 1998-2002.	
A.6.3. Viviendas por clase. 2001.	
A.6.4. Viviendas por superficie útil. 2001.	

<b>A.7. COMERCIO.....</b>	<b>21</b>
A.7.1. Establecimientos comerciales y personal ocupado. 2001.	
<b>A.8. TURISMO.....</b>	<b>22</b>
A.8.1. Equipamiento turístico. 2002.	
<b>A.9. TRANSPORTES Y COMUNICACIONES.....</b>	<b>23</b>
A.9.1. Parque de vehículos por tipo. 2002.	
A.9.2. Líneas telefónicas. 1997-2001.	
A.9.3. Líneas de acceso a Internet. 1999-2001.	
<b>A.10. SANIDAD Y SERVICIOS SOCIALES.....</b>	<b>25</b>
A.10.1. Número de farmacias. 1997-2001.	
A.10.2. Vacunaciones. 1999-2002.	
A.10.3. Enfermedades de declaración obligatoria. Casos. 2002.	
A.10.4. Defunciones según grandes grupos de causa de muerte. 2001.	
A.10.5. Recursos sociales.	
<b>A.11. EDUCACIÓN Y CULTURA.....</b>	<b>29</b>
A.11.1. Número de unidades y alumnos matriculados en educación infantil, primaria y educación especial. Curso 01/02.	
A.11.2. Número de alumnos matriculados en Enseñanza Secundaria Obligatoria, Bachillerato y Formación Profesional. Curso 01/02.	
A.11.3. Población en viviendas familiares de 16 y más años por nivel de formación (%). 2001.	
A.11.4. Tasas de escolaridad en edades de escolarización no obligatoria por sexo y Edad (%). 2001.	
A.11.5. Bibliotecas. 2002.	
<b>A.12. ADMINISTRACIONES PÚBLICAS Y FINANZAS.....</b>	<b>32</b>
A.12.1. Presupuesto preventivo de gastos. 1998-2002.	
A.12.2. Presupuesto preventivo de ingresos. 1998-2002.	
A.12.3. Oficinas de crédito. 2002.	

## ***DATOS POR ENTIDADES DE POBLACIÓN***

<b>B.1. POBLACIÓN.....</b>	<b>35</b>
B.1.1. Población por sexo. 2000-2002	

## ***ÍNDICE DE GRÁFICOS***

G.1. Evolución de la población de derecho según los censos oficiales. 1900-2001
G.2. Pirámide de población. 2002
G.3. Movimiento natural de la población. 2001
G.4. Tasas de actividad y de paro. 2001
G.5. Distribución general de la tierra. 2001
G.6. Evolución de las viviendas terminadas. 1994-2002

- G.7. Distribución de las personas ocupadas en el comercio minorista. 2001
- G.8. Número de vehículos por 1000 habitantes. 1994-2002
- G.9. Evolución de la tasa por 1000 habitantes de líneas con acceso a Internet. 1999-2001
- G.10. Distribución de las defunciones según la causa de muerte. 2001
- G.11. Evolución de los alumnos matriculados en las enseñanzas infantil y primaria y enseñanzas medias.  
Curso 98/99 – Curso 01/02

## **SÍMBOLOS UTILIZADOS**

- Cero
  - .. Falta de dato
  - % Tanto por ciento
- Las cifras decimales van precedidas de una coma (,)  
Los millares y millones se separan por un punto (.)  
Las casillas en blanco – Dato sin sentido
-



## **A. DATOS DEL MUNICIPIO**





## A.1. TERRITORIO, CLIMATOLOGÍA Y MEDIO AMBIENTE

### A.1.1. SUPERFICIE Y DISTANCIA A LA CAPITAL.

MUNICIPIO DE CEHEGÍN	
----------------------	--

Extensión del municipio .....	299,3 Km <sup>2</sup>
Distancia a la capital .....	66,0 Km

Fuente: Instituto Geográfico Nacional.  
INE. Delegación Provincial de Murcia. *Reseña Estadística de Murcia. 1974.*

### A.1.2. PRECIPITACIONES. 2002

	PRECIPITACIONES (l/m <sup>2</sup> )
Enero .....	25,0
Febrero .....	-
Marzo .....	73,0
Abril .....	86,0
Mayo .....	34,0
Junio .....	30,0
Julio .....	30,0
Agosto .....	9,0
Septiembre .....	14,0
Octubre .....	10,0
Noviembre .....	18,0
Diciembre .....	21,0

Nota: Los datos de precipitaciones corresponden a la Estación meteorológica "Cehegín / Los Rosales"

Fuente: Instituto Nacional de Meteorología. Centro Meteorológico Territorial de Murcia

### A.1.3. INCENDIOS FORESTALES. 1998-2002

	CEHEGÍN		REGIÓN DE MURCIA	
	Nº incendios	Hectáreas	Nº incendios	Hectáreas
1998 .....	5	0,50	176	160,10
1999 .....	3	5,37	164	94,73
2000 .....	13	4,30	180	141,16
2001 .....	2	2,20	141	82,76
2002 .....	6	4,15	153	85,17

Fuente: Consejería de Agricultura, Agua y Medio Ambiente. Secretaría Sectorial de Medio Ambiente y Dirección General del Medio Natural.

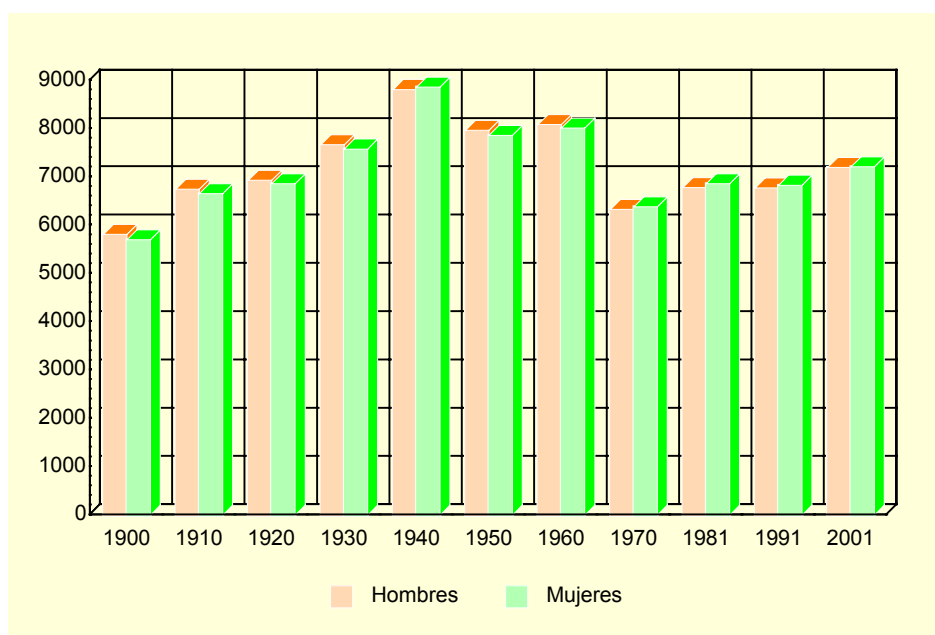
## A.2. DEMOGRAFÍA

### A.2.1. POBLACIÓN DE DERECHO SEGÚN LOS CENSOS OFICIALES. 1900-2001

	CEHEGÍN			R. MURCIA
	Hombres	Mujeres	Total	Total
1900 .....	5.817	5.706	11.523	581.455
1910 .....	6.754	6.657	13.411	620.926
1920 .....	6.937	6.864	13.801	654.436
1930 .....	7.674	7.584	15.258	651.979
1940 .....	8.816	8.868	17.684	731.221
1950 .....	7.970	7.863	15.833	755.850
1960 .....	8.089	8.020	16.109	803.086
1970 .....	6.334	6.388	12.722	832.047
1981 .....	6.785	6.863	13.648	955.498
1991 .....	6.779	6.835	13.614	1.045.601
2001 .....	7.203	7.215	14.418	1.197.646

Fuente: INE. Censo de Población.

### G.1. Evolución de la población de derecho según los censos oficiales. 1900-2001



Fuente: INE. Censo de población

### A.2.2. POBLACIÓN DE DERECHO Y DENSIDAD DE POBLACIÓN SEGÚN LA RECTIFICACIÓN DEL PADRÓN. 1998-2002

	CEHEGÍN					R. MURCIA
	1998	1999	2000	2001	2002	2002
Población de derecho.....	14.037	14.077	14.171	14.383	14.502	1.226.993
Hombres.....	7.051	7.068	7.089	7.227	7.275	616.236
Mujeres.....	6.986	7.009	7.082	7.156	7.227	610.757
Densidad de población.....	46,9	47,0	47,3	48,1	48,5	108,4

Fuente: INE. Rectificación del Padrón Municipal de Habitantes. Instituto Geográfico Nacional.

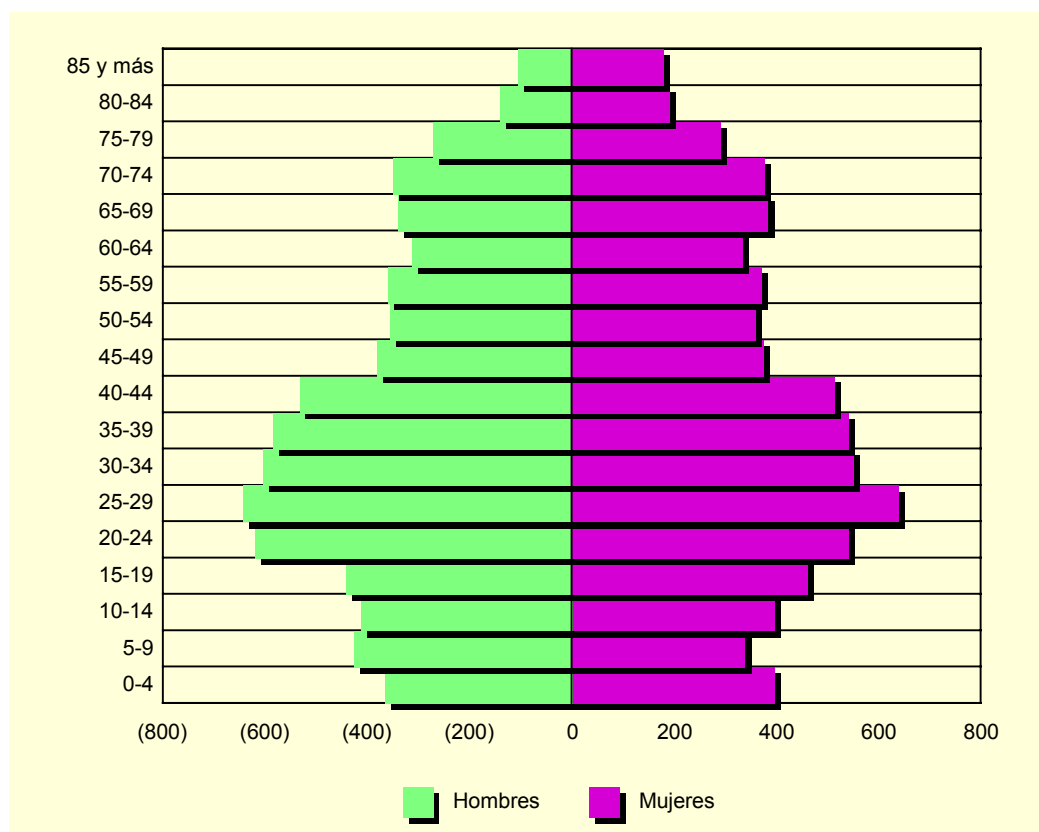
## A.2. DEMOGRAFÍA

### A.2.3. POBLACIÓN SEGÚN LA ESTRUCTURA DE EDAD. 2002

	HOMBRES	MUJERES	TOTAL
Menores de 5 años.....	367	395	762
5-9 años .....	428	338	766
10-14 años .....	414	395	809
15-19 años .....	444	461	905
20-24 años .....	622	541	1.163
25-29 años .....	645	638	1.283
30-34 años .....	605	550	1.155
35-39 años .....	586	541	1.127
40-44 años .....	534	513	1.047
45-49 años .....	382	375	757
50-54 años .....	357	359	716
55-59 años .....	360	370	730
60-64 años .....	315	333	648
65-69 años .....	342	383	725
70-74 años .....	352	377	729
75 y más años.....	522	658	1.180
<b>TOTAL.....</b>	<b>7.275</b>	<b>7.227</b>	<b>14.502</b>

Fuente: CREM. Padrón Municipal de Habitantes.

### G.2. Pirámide de población. 2002



Fuente: CREM. Padrón Municipal de habitantes

## A.2. DEMOGRAFÍA

### A.2.4. INDICADORES DE ESTRUCTURA DEMOGRÁFICA. 2002

	CEHEGÍN	REGIÓN DE MURCIA
ESTRUCTURA POR EDAD		
Menores de 20 años.....	22,4	23,8
Entre 20 y 64 años .....	59,5	62,0
De 65 y más años .....	18,2	14,2
ÍNDICE DE VEJEZ		
De 65 y más años/menores de 20 años.....	81,2	60,0
ÍNDICE DE DEPENDENCIA		
Juvenil		
Menores de 20 años/Población entre 20 y 64 años ..	37,6	38,3
Anciana		
De 65 y más años/Población entre 20 y 64 años.....	30,5	23,0
Total		
Menores de 20 años+De 65 y más años/Población entre 20 y 64 años.....	68,1	61,3
MUJERES DE 15 A 49 AÑOS/TOTAL MUJERES.....	50,1	52,9
PROPORCIÓN DE MASCULINIDAD		
Hombres/Mujeres .....	100,7	100,9

Fuente: CREM. Indicadores demográficos

### A.2.5. MOVIMIENTO NATURAL DE LA POBLACIÓN. 1997-2001

	CEHEGÍN					R. MURCIA
	1997	1998	1999	2000	2001	2001
Matrimonios .....	73	77	78	79	88	6.544
Nacimientos.....	173	141	150	146	141	14.991
Niños .....	82	67	61	80	68	7.649
Niñas .....	91	74	89	66	73	7.342
Defunciones .....	152	138	137	135	151	9.140
Hombres.....	73	69	81	74	88	4.900
Mujeres.....	79	69	56	61	63	4.240
Defunciones de menores de un año .....	1	2	-	-	1	81
Crecimiento vegetativo.....	21	3	13	11	-10	5.851

Fuente: CREM. Movimiento Natural de la Población de la Región de Murcia.

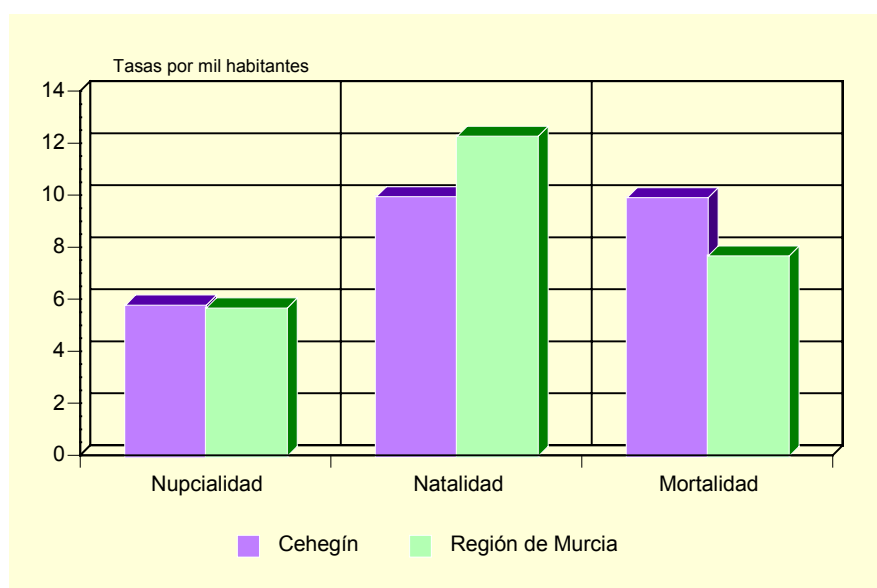
### A.2.6. NUPCIALIDAD, NATALIDAD Y MORTALIDAD. 2001

	CEHEGÍN	R. MURCIA
Tasa de nupcialidad (por 1.000 habitantes).....	5,81	5,67
Tasa de natalidad (por 1.000 habitantes).....	9,98	12,26
Tasa de mortalidad (por 1.000 habitantes) .....	9,94	7,71

Fuente: CREM. Movimiento Natural de la Población de la Región de Murcia.

## A.2. DEMOGRAFÍA

### G.3. Movimiento natural de la población. 2001



Fuente: CREM. Movimiento Natural de la Población de la Región de Murcia.

### A.2.7. INMIGRANTES Y EMIGRANTES, POR LUGAR DE PROCEDENCIA O DESTINO. 2001

	INMIGRANTES	EMIGRANTES
De la misma Comunidad Autónoma.....	100	125
De otras Comunidades Autónomas .....	79	96
Del extranjero .....	154	..
Españoles .....	2	..
Extranjeros .....	152	..

Fuente: CREM. Movimientos migratorios de la Región de Murcia.

### A.2.8. SALDOS MIGRATORIOS TOTALES (\*). 1997-2001

	CEHEGÍN	REGIÓN DE MURCIA
1997 .....	17	3.120
1998 .....	3	4.215
1999 .....	-2	5.679
2000 .....	69	21.306
2001 .....	112	18.510

(\*) Saldos migratorios obtenidos a partir de los movimientos migratorios incluyendo los extranjeros.

Fuente: CREM. Movimientos migratorios de la Región de Murcia.

### A.3. MERCADO DE TRABAJO

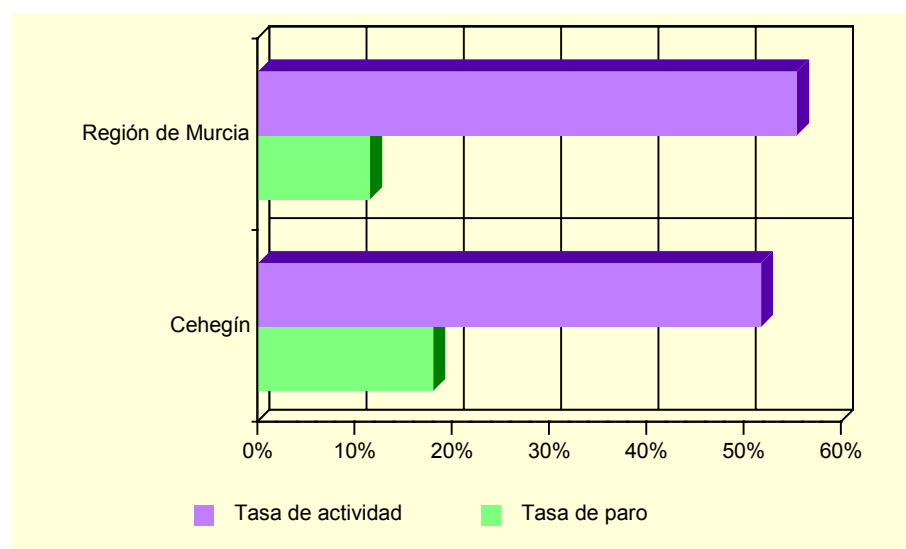
#### A.3.1. TASAS DE ACTIVIDAD Y PARO POR SEXO Y EDAD (\*). 2001

	CEHEGÍN		R. MURCIA	
	Tasa de actividad	Tasa de paro	Tasa de actividad	Tasa de paro
<b>HOMBRES</b>				
De 16 a 24 años.....	60,2	17,4	61,1	14,8
De 25 a 44 años.....	93,9	12,1	94,3	7,8
De 45 a 64 años.....	77,3	9,5	78,0	7,7
De 65 y más años.....	1,4	11,8	2,5	8,9
<b>MUJERES</b>				
De 16 a 24 años.....	45,4	38,3	45,3	23,5
De 25 a 44 años.....	63,6	26,4	63,4	15,4
De 45 a 64 años.....	28,5	20,9	33,1	10,3
De 65 y más años.....	1,0	42,9	1,0	19,1
<b>TOTAL.....</b>	<b>51,7</b>	<b>18,0</b>	<b>55,4</b>	<b>11,5</b>

(\*) Avance de resultados

Fuente: INE. Censo de Población.

**G.4. Tasas de actividad y de paro. 2001**



Fuente: INE. Censo de población

#### A.3.2. PARO REGISTRADO POR SEXO. 1998-2002

	CEHEGÍN			REGIÓN DE MURCIA		
	Total	Hombres	Mujeres	Total	Hombres	Mujeres
1998.....	762	350	413	42.790	19.144	23.646
1999.....	645	298	347	36.023	15.557	20.466
2000.....	674	287	388	35.834	14.607	21.227
2001.....	678	241	436	35.586	14.024	21.562
2002.....	754	270	484	36.109	14.457	21.652

Fuente: INEM. Subdirección General de Servicios Técnicos

## A.4. AGRICULTURA, GANADERÍA Y PESCA

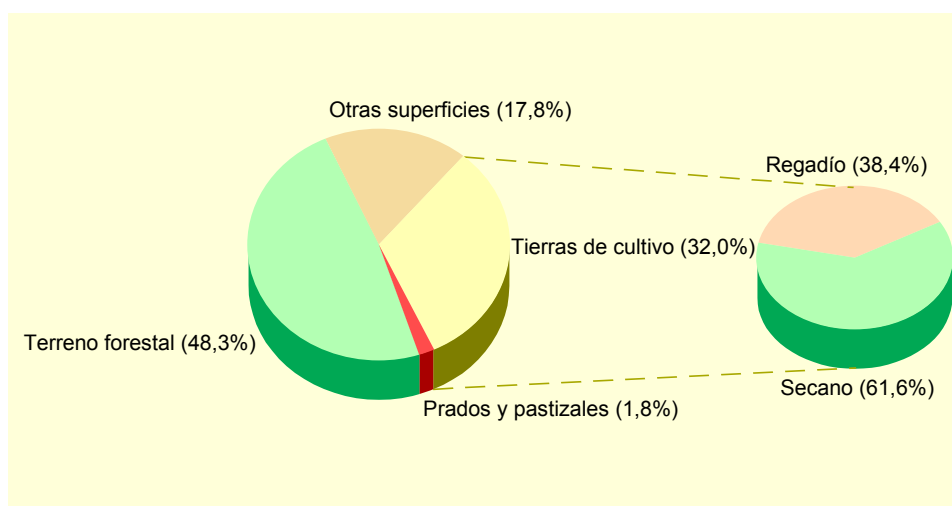
### A.4.1. DISTRIBUCIÓN GENERAL DE LA TIERRA (\*). 2001

	HECTÁREAS	%
TIERRAS DE CULTIVO.....	9.604	32,04
Cultivos herbáceos.....	1.171	(12,19)
Barbechos y otras tierras no ocupadas.....	2.058	(21,43)
Cultivos leñosos.....	6.375	(66,38)
PRADOS Y PASTIZALES.....	551	1,84
Prados naturales.....	-	-
Pastizales.....	551	(100,00)
TERRENO FORESTAL.....	14.480	48,31
Monte maderable.....	8.928	(61,66)
Monte abierto.....	1.300	(8,98)
Monte leñoso.....	4.252	(29,36)
OTRAS SUPERFICIES.....	5.337	17,81
Erial a pastos.....	-	-
Espartizal.....	4.000	(74,95)
Terreno improductivo.....	822	(15,40)
Superficie no agrícola.....	315	(5,90)
Ríos y lagos.....	200	(3,75)
TOTAL.....	29.972	100,00

(\*) Datos provisionales.

Fuente: Consejería de Agricultura, Agua y Medio Ambiente.

### G.5. Distribución General de la tierra. 2001



Fuente: Consejería de Agricultura, Agua y Medio Ambiente.

## A.4. AGRICULTURA, GANADERÍA Y PESCA

### A.4.2. SUPERFICIE DEDICADA A CADA GRUPO DE CULTIVO (\*). 2001

	HECTÁREAS	%
Cereales grano.....	773	10,16
Leguminosas grano.....	9	0,12
Tubérculos para consumo humano.....	197	2,59
Cultivos industriales.....	-	-
Cultivos forrajeros.....	10	0,13
Hortalizas.....	200	2,63
Flores.....	47	0,62
Cítricos.....	-	-
Frutales no cítricos.....	4.845	63,70
Viñedos.....	532	6,99
Olivar.....	993	13,06
Otros cultivos leñosos.....	-	-

(\*) Datos provisionales.

Fuente: Consejería de Agricultura, Agua y Medio Ambiente.

### A.4.3. SUPERFICIE DEDICADA AL CULTIVO DE INVERNADEROS, CULTIVOS ACOLCHADOS Y RIEGO LOCALIZADO (\*). 2001

	CEHEGÍN	R. MURCIA
Invernaderos.....	54	5.065
Cultivos acolchados.....	11	9.048
Riego localizado.....	1.137	74.502

(\*) Datos provisionales.

Fuente: Consejería de Agricultura, Agua y Medio Ambiente.

### A.4.4. MAQUINARIA AGRÍCOLA (\*). 1999

	CEHEGÍN	R. MURCIA
Tractores.....	308	14.679
Motocultores.....	795	15.110
Cosechadoras.....	8	784
Otros equipos.....	947	58.298
TOTAL.....	2.058	88.871
Maquinaria/Hectárea cultivada.....	0,26	0,25

(\*) Datos provisionales.

Fuente: Consejería de Agricultura, Agua y Medio Ambiente.

### A.4.5. NÚMERO DE UNIDADES GANADERAS POR ESPECIE. CENSO 1999

	CEHEGÍN	R. MURCIA
Bovinos.....	227	34.300
Ovinos.....	805	57.216
Caprinos.....	53	13.544
Porcinos.....	1.756	403.659
Aves.....	346	31.328
Otras.....	15	1.593
TOTAL.....	3.202	541.641

Fuente: INE. Censo Agrario de España.



## A.5. INDUSTRIA

### A.5.1. ESTABLECIMIENTOS INDUSTRIALES Y PERSONAS OCUPADAS SEGÚN ACTIVIDAD PRINCIPAL (\*). 2001

	CEHEGÍN		REGIÓN DE MURCIA	
	Estableci- mientos	Personas ocupadas	Estableci- mientos	Personas ocupadas
C. INDUSTRIAS EXTRACTIVAS.....	12	86	148	1.089
D. INDUSTRIA MANUFACTURERA .....	133	1.165	8.156	69.894
Industria de la alimentación y bebidas.	42	467	1.492	18.446
Industria textil.....	5	28	250	1.471
Industria de la confección y de la peletería.....	1	4	371	2.421
Industria del cuero y del calzado .....	9	67	290	2.553
Industria de la madera y del corcho.....	9	14	528	2.720
Industria del papel .....	1	1	70	801
Edición, artes gráficas y reproducción de soportes grabados .....	3	5	459	2.582
Industria química .....	3	5	324	3.981
Fabricación de productos de caucho y materias plásticas.....	-	-	249	2.958
Fabricación de otros productos minerales no metálicos.....	36	521	625	5.404
Metalurgia .....	-	-	54	880
Fabricación de productos metálicos excepto maquinaria y equipo.....	10	21	1.216	8.454
Industria de la construcción de maquinaria y equipo mecánico.....	2	9	540	3.691
Fabricación de maquinas de oficina y equipos de oficina e informáticos .....	-	-	25	100
Industria de maquinaria y material eléctrico .....	1	4	81	485
Fabricación de material eléctrico y de equipo aparatos de radio, televisión y comunicaciones.....	-	-	10	58
Fabricación de equipo e instrumentos médico-quirúrgicos, de precisión, óptica y relojería .....	-	-	143	498
Fabricación de vehículos de motor, remolques y semirremolques.....	-	-	90	637
Fabricación de otro material de transporte.....	-	-	70	2.181
Fabricación de muebles; otras industrias manufactureras .....	11	19	1.262	8.971
Reciclaje .....	-	-	4	40
E. PRODUCCIÓN Y DISTRIBUCIÓN DE ENERGÍA ELÉCTRICA, GAS Y AGUA	3	10	182	2.552

(\*) Datos provisionales

Fuente: CREM. Directorio de Actividades Económicas.

## A.5. INDUSTRIA

### A.5.2. INVERSIÓN INDUSTRIAL POR SECTORES. 1998-2002

Miles de euros

	CEHEGÍN					R. MURCIA
	1998	1999	2000	2001	2002	2002
Industrias extractivas .....	-	-	-	-	-	-
I. de la alimentación, bebidas y tabaco .....	-	507,60	1.780,70	118,80	1.843,90	43.964,17
Industria química .....	-	-	-	-	-	40.476,08
I. Trans. Metales y construc. Maquinaria ...	5,44	27,05	-	112,57	-	23.535,76
Resto de manufactureras .....	-	29,92	872,65	257,70	215,96	79.600,85
Prod. y dist. de energ. elec., gas y agua .....	-	-	-	-	-	16.123,28
Construcción .....	61,89	106,52	40,46	50,77	317,19	32.293,07
Comercio y reparaciones .....	1,08	170,79	21,17	30,95	112,91	17.627,74
Otros .....	732,36	-	-	-	163,23	42.331,64
<b>TOTAL .....</b>	<b>800,77</b>	<b>841,88</b>	<b>2.714,98</b>	<b>570,79</b>	<b>2.653,19</b>	<b>295.952,59</b>

Fuente: Consejería de Economía, Industria e Innovación. Dirección General de Industria, Energía y Minas.

### A.5.3. INVERSIÓN INDUSTRIAL POR TIPO. 1998-2002

Miles de euros

	CEHEGÍN			REGIÓN DE MURCIA		
	Total	Nueva industria	Ampliación	Total	Nueva industria	Ampliación
1998 .....	800,77	770,14	30,63	180.055,59	89.313,79	90.741,79
1999 .....	841,88	750,63	91,25	234.136,93	118.323,55	115.813,38
2000 .....	2.714,98	697,29	2.017,69	214.632,60	121.449,24	93.183,35
2001 .....	570,79	224,33	346,46	248.870,60	116.140,81	132.729,79
2002 .....	2.653,19	268,33	2.384,86	295.952,59	177.500,89	118.451,70

Fuente: Consejería de Economía, Industria e Innovación. Dirección General de Industria, Energía y Minas.

## A.6. CONSTRUCCIÓN Y VIVIENDA

### A.6.1. ESTABLECIMIENTOS Y PERSONAS OCUPADAS(\*). 2001

	CEHEGÍN		REGIÓN DE MURCIA	
	Estableci- mientos	Personas ocupadas	Estableci- mientos	Personas ocupadas
Preparación de obras .....	1	2	420	2.344
Construcción general de inmuebles y obras de ingeniería civil.....	30	220	2.970	23.117
Instalaciones de edificios y obras.....	45	117	3.966	14.862
Acabado de edificios y obras .....	41	115	1.877	6.493
Alquiler de equipo de construcción o demolición dotado de operario .....	-	-	1	49
Construcción .....	4	5	230	511
<b>TOTAL CONSTRUCCIÓN.....</b>	<b>121</b>	<b>459</b>	<b>9.464</b>	<b>47.376</b>

(\*) Datos provisionales

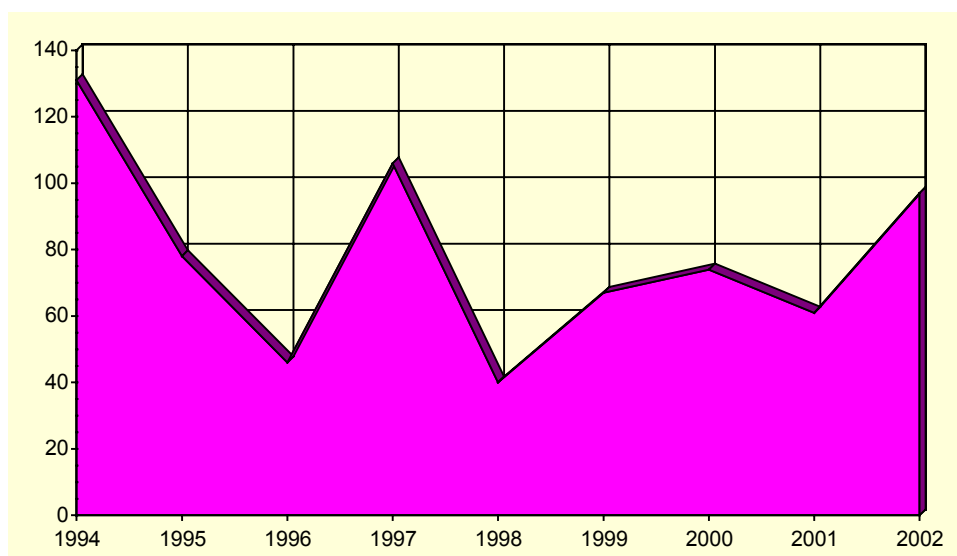
Fuente: CREM. Directorio de Actividades Económicas.

### A.6.2. VIVIENDAS VISADAS Y TERMINADAS. 1998-2002

	CEHEGÍN					R. MURCIA
	1998	1999	2000	2001	2002	2002
<b>VIVIENDAS VISADAS.....</b>	<b>94</b>	<b>146</b>	<b>107</b>	<b>114</b>	<b>94</b>	<b>22.904</b>
Protegidas.....	32	23	12	9	4	3.061
Libres .....	62	123	95	105	90	19.843
<b>VIVIENDAS TERMINADAS.....</b>	<b>40</b>	<b>67</b>	<b>74</b>	<b>61</b>	<b>97</b>	<b>16.082</b>
Protegidas.....	35	40	18	4	5	3.093
Libres .....	5	27	56	57	92	12.989

Fuente: Consejería de Obras Públicas, Vivienda y Transportes. Dirección General de Vivienda, Arquitectura y Urbanismo. Colegio de Arquitectos.

### G.6. Evolución de las viviendas terminadas. 1994-2002



Fuente: Consejería de Obras Públicas, Vivienda y Transportes. Dirección General de Vivienda, Arquitectura y Urbanismo. Colegio de Arquitectos.

## A.6. CONSTRUCCIÓN Y VIVIENDA

### A.6.3. VIVIENDAS POR CLASE (\*). 2001

	CEHEGÍN	R. MURCIA
Viviendas principales.....	4.539	379.778
Viviendas secundarias.....	669	98.595
Viviendas vacías.....	1.062	84.596
Otro tipo de viviendas.....	4	8.635
TOTAL VIVIENDAS.....	6.274	571.604

(\*) Avance de resultados,

Fuente: INE. Censos de Población y Vivienda.

### A.6.4. VIVIENDAS POR SUPERFICIE ÚTIL (\*). 2001

	CEHEGÍN	R. MURCIA
Hasta 30 m2.....	0,5	0,3
De 31 a 45 m2.....	0,9	1,1
De 46 a 60 m2.....	4,3	4,2
De 61 a 75 m2.....	9,0	8,1
De 76 a 90 m2.....	30,8	40,0
De 91 a 105 m2.....	24,4	21,7
De 106 a 120 m2.....	15,4	12,2
De 121 a 150 m2.....	9,0	7,4
De 151 a 180 m2.....	2,7	2,6
Más de 180 m2.....	3,0	2,5

(\*) Avance de resultados. Los datos expresados son las diez categorías en porcentaje.

Fuente: INE. Censos de Población y Vivienda.

## A.7. COMERCIO

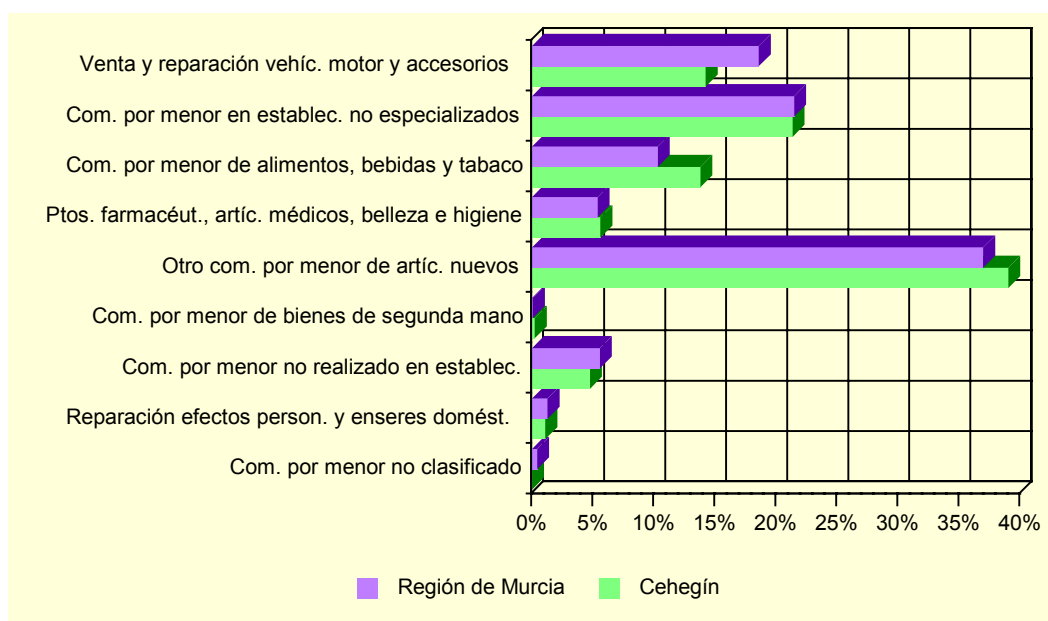
### A.7.1. ESTABLECIMIENTOS COMERCIALES Y PERSONAL OCUPADO (\*). 2001

	CEHEGÍN		REGIÓN DE MURCIA	
	Estableci- mientos	Ocupados	Estableci- mientos	Ocupados
COMERCIO MINORISTA .....	277	464	21.728	52.396
Venta de vehículos de motor .....	4	7	660	3.177
Mantenimiento y reparación de vehículos de motor .....	14	24	1.466	3.802
Venta de repuestos y accesorios de vehículos de motor .....	2	15	256	1.025
Venta, mantenimiento y reparación de motocicletas y ciclomotores y de sus repuestos y accesorios .....	3	3	131	306
Venta al por menor de carburantes para la automoción. Venta, mantenimiento y reparación de vehículos de motor, motocicletas y ciclomotores; venta al por menor de vehículos de motor .....	6	16	294	1.374
Comercio al por menor en establecimientos no especializados .....	1	1	41	51
Comercio al por menor de alimentos, bebidas y tabaco en establecimientos especializados	49	99	3.082	11.252
Comercio al por menor de productos farmacéuticos, artículos médicos, belleza e higiene .....	50	64	3.037	5.396
Otro comercio al por menor de artículos nuevos en establecimientos especializados .....	11	26	984	2.815
Comercio al por menor de bienes de segunda mano, en establecimientos .....	111	181	9.089	19.368
Comercio al por menor no realizado en establecimientos .....	1	1	27	32
Reparación de efectos personales y enseres domésticos .....	21	22	2.191	2.913
Comercio al por menor, excepto comercio de vehículos de motor, motocicletas y ciclomotores; reparación de efectos personales y enseres domésticos .....	4	5	352	667
COMERCIO MAYORISTA .....	-	-	118	218
COMERCIO MAYORISTA .....	70	189	6.814	35.094

(\*) Datos provisionales

Fuente: CREM. Directorio de Actividades Económicas.

### G.7. Distribución del personal ocupado en el comercio minorista. 2001



Fuente: CREM. Directorio de Actividades Económicas.

## A.8. TURISMO

### A.8.1. EQUIPAMIENTO TURÍSTICO. 2002

	CEHEGÍN		REGIÓN DE MURCIA	
	Estableci- mientos	Plazas	Estableci- mientos	Plazas
HOTELES.....	2	32	129	13.624
5 estrellas.....	-	-	1	365
4 estrellas.....	-	-	24	5.817
3 estrellas.....	1	15	34	4.277
2 estrellas.....	1	17	43	2.153
1 estrella.....	-	-	27	1.012
PENSIONES.....	1	42	92	2.332
2 estrellas.....	1	42	50	1.482
1 estrella.....	-	-	42	850
CASAS RURALES.....	22	141	307	2.014
APARTAMENTOS TURÍSTICOS.....	10	23	1.906	8.224
Primera.....	10	23	315	1.314
Segunda.....	-	-	1.210	5.302
Tercera.....	-	-	381	1.608
RESTAURANTES.....	15	1.485	1.569	153.401
Primera.....	-	-	1	50
Segunda.....	-	-	4	754
Tercera.....	2	195	276	37.972
Cuarta.....	13	1.290	1.288	114.625
CAFETERÍAS.....	1	48	244	11.007
Primera.....	-	-	5	582
Segunda.....	1	48	239	10.425

Fuente: Consejería de Turismo y Ordenación del Territorio. Secretaría Sectorial de Turismo

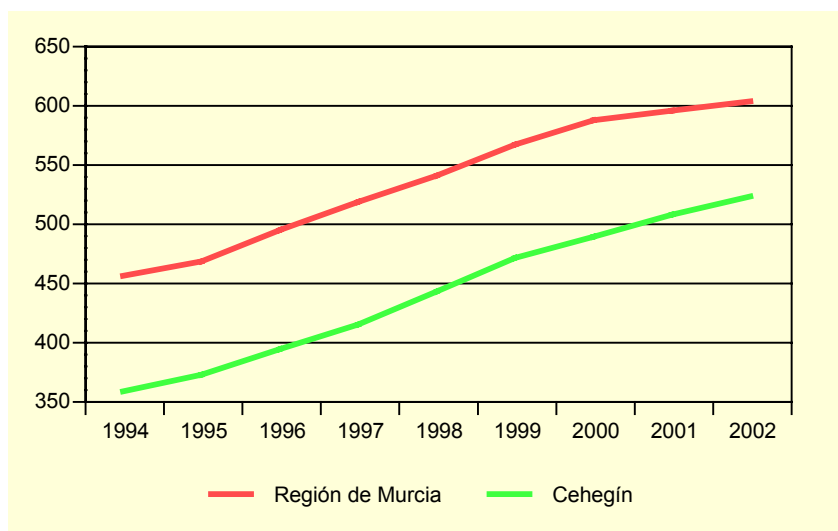
## A.9. TRANSPORTES Y COMUNICACIONES

### A.9.1. PARQUE DE VEHÍCULOS POR TIPO. 2002

	CEHEGÍN	R. MURCIA
Turismos.....	5.047	536.173
Motocicletas .....	402	47.464
Furgonetas y camiones .....	1.703	126.055
Autobuses .....	14	1.599
Tractores industriales.....	167	9.316
Otros vehículos .....	234	18.008
TOTAL.....	7.567	738.615
Vehículos por 1000 habitantes.....	522	602

Fuente: Ministerio del Interior. Jefatura Provincial de Tráfico

G.8. Número de vehículos por 1000 habitantes. 1994-2002



Fuente: Ministerio del Interior. Jefatura Provincial de Tráfico

### A.9.2. LÍNEAS TELEFÓNICAS. 1997-2001

	CEHEGÍN		R. MURCIA
	Líneas	Líneas/por 1000 hab.	Líneas/por 1000 hab.
1997 .....	1.678	242,3	339,5
1998 .....	1.804	256,2	347,5
1999 .....	1.898	265,3	347,1
2000 .....	1.969	269,5	332,1
2001 .....	1.774	232,0	308,0

Fuente: Telefónica.

## A.9. TRANSPORTES Y COMUNICACIONES

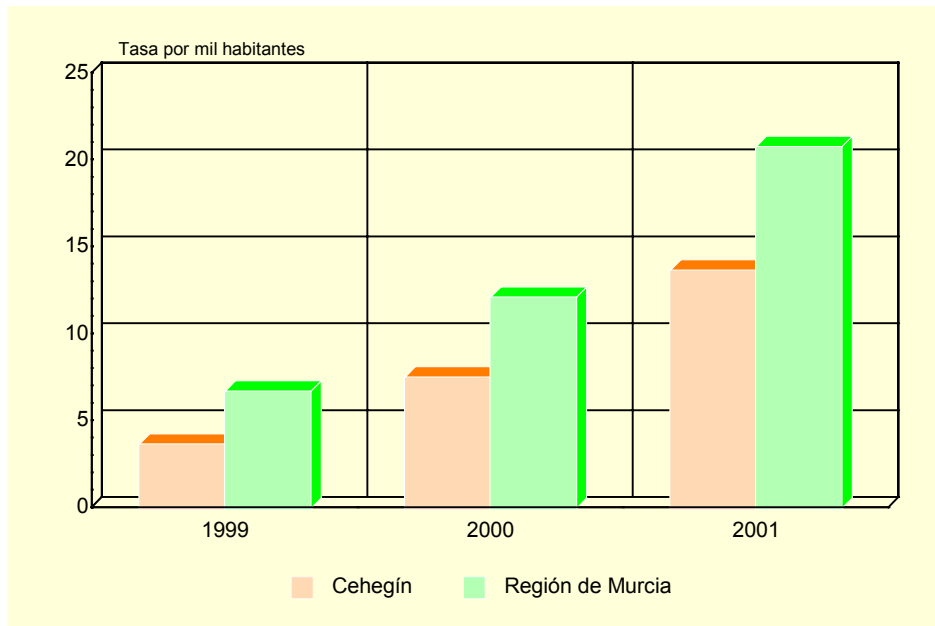
### A.9.3. LÍNEAS DE ACCESO A INTERNET. 1999-2001

	CEHEGÍN			REGIÓN DE MURCIA		
	1999	2000	2001	1999	2000	2001
Acceso básico RDSI .....	52	107	149	7.626	13.952	18.419
Conexiones ADSL .....			48			6.351
TOTAL.....	52	107	197	7.626	13.952	24.770

*Nota: No se incluyen las líneas de acceso a Internet de ONO.*

*Fuente: Telefónica.*

### G.9. Evolución de la tasa por 1000 habitantes de líneas con acceso a Internet. 1999-2001



*Nota: No se incluyen las líneas de acceso a Internet de ONO.*

*Fuente: Telefónica*



## A.10. SANIDAD Y SERVICIOS SOCIALES

### A.10.1. NÚMERO DE FARMACIAS. 1997-2001

	CEHEGÍN	REGIÓN DE MURCIA
1997 .....	6	525
1998 .....	6	531
2000 .....	6	532
2001 .....	6	543

Fuente: Consejería de Sanidad. Dirección General de Planificación, Información y Financiación Sanitaria

### A.10.2. VACUNACIONES. 1999-2002

	CEHEGÍN				REGIÓN DE MURCIA			
	1999	2000	2001	2002	1999	2000	2001	2002
Difteria Tétanos Tosferina .....	266	2	2	-	24.423	340	175	-
Difterina-Tétanos .....	107	151	16	-	9.992	11.288	2.886	-
Polio .....	619	762	699	695	59.081	65.979	64.686	71.718
Triple Vírica .....	403	418	399	523	27.639	36.827	32.943	36.856
Hepatitis B .....	162	417	143	195	20.399	41.563	26.317	21.329
Tétanos Adultos .....	783	607	161	-	46.515	42.116	8.664	-
Hemofilus influenza, tipo b .....	234	2	3	-	21.522	369	169	-
Tétanos, difteria adultos .....	-	180	247	500	14.607	11.086	47.722	47.576
Difteria, Tétanos y Tosferina, Hemofilus Influenza, tipo b, Hepatitis B .....	212	474	425	377	20.382	42.090	40.350	44.269
Difteria, Tétanos y Tosferina acelular, Hemofilus Influenza, tipo b .....	35	135	146	150	4.500	12.245	12.855	14.719
Difteria, Tétanos, Tosferina acelular .....	-	-	108	159	-	-	8.164	12.291
Meningitis C .....	-	820	565	385	-	64.393	52.891	46.071

Fuente: Consejería de Sanidad. Dirección General de Salud Pública.

## A.10. SANIDAD Y SERVICIOS SOCIALES

### A.10.3. ENFERMEDADES DE DECLARACIÓN OBLIGATORIA. CASOS. 2002

	CEHEGÍN	R. MURCIA
Brucelosis.....	3	42
Enfermedad meningocócica.....	-	23
Fiebre exantemática mediterránea.....	-	4
Fiebres tifoidea y paratifoidea.....	-	10
Gripe.....	2.238	79.855
Hepatitis A.....	-	26
Hepatitis B.....	-	14
Otras hepatitis víricas.....	-	16
Infección gonocócica.....	-	13
Legionelosis.....	-	26
Meningitis tuberculosa.....	-	3
Otras meningitis.....	2	81
Otras tuberculosis.....	1	32
Paludismo.....	-	10
Parotiditis.....	-	43
Rubéola.....	-	6
Sarampión.....	-	1
Sífilis.....	-	34
Sífilis congénita.....	-	3
Tos ferina.....	-	1
Toxiinfección alimentaria.....	-	243
Tuberculosis respiratoria.....	1	174
Tétanos.....	-	2
Varicela.....	17	10.449

Fuente: Consejería de Sanidad. Dirección General de Salud Pública.

## A.10. SANIDAD Y SERVICIOS SOCIALES

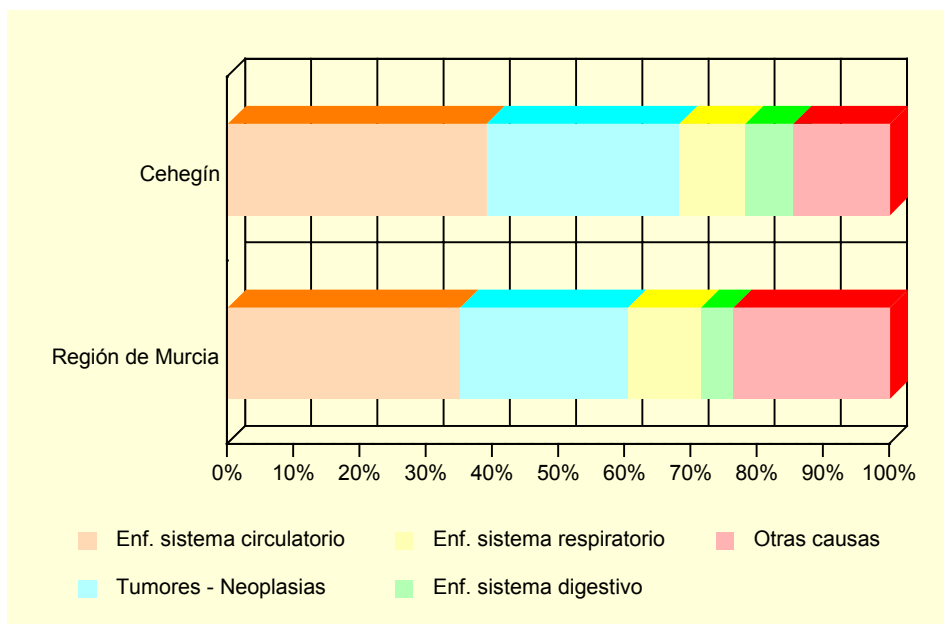
### A.10.4. DEFUNCIONES SEGÚN GRANDES GRUPOS DE CAUSA DE MUERTE (\*). 2001

	CEHEGÍN				R. MURCIA
	Hombres	Mujeres	Total	%	%
I. Ciertas enfermedades infecciosas y parasitarias .....	2	1	3	1,99	1,79
II. Neoplasias .....	27	17	44	29,14	25,35
III. Enferm. de la sangre y de los órganos hematopoyéticos, y ciertos trastornos que afectan el mecanismo de la inmunidad.....	-	-	-	-	0,24
IV. Enfermedades endocrinas, nutricionales y metabólicas .....	1	3	4	2,65	3,74
V. Trastornos mentales y del comportamiento.....	2	2	4	2,65	2,84
VI. Enfermedades del sistema nervioso .....	-	-	-	-	2,56
VII. Enfermedades del ojo y sus anexos.....	-	-	-	-	-
VIII. Enfermedad del oído y de la apófisis mastoides .....	-	-	-	-	-
IX. Enfermedades del sistema circulatorio .....	31	28	59	39,07	35,11
X. Enfermedades del sistema respiratorio .....	10	5	15	9,93	11,02
XI. Enfermedades del sistema digestivo.....	7	4	11	7,28	4,91
XII. Enfermedades de la piel y del tejido subcutáneo.....	-	-	-	-	0,23
XIII. Enferm. del sistema osteo muscular y del tejido conjuntivo..	3	-	3	1,99	0,78
XIV. Enfermedades del sistema genitourinario .....	3	-	3	1,99	3,03
XV. Embarazo, parto y puerperio.....	-	-	-	-	-
XVI. Ciertas afecciones originadas en el período perinatal .....	-	-	-	-	0,45
XVII. Malformaciones congénitas, deformidades y anomalías cromosómicas .....	-	1	1	0,66	0,46
XVIII. Síntomas, signos y hallazgos anormales clínicos y de laboratorio, no clasificados en otra parte .....	-	2	2	1,32	2,04
XX. Causas externas .....	2	-	2	1,32	5,45
TOTAL.....	88	63	151	100,00	100,00

(\*) Datos provisionales

Fuente: Consejería de Economía, Industria e Innovación. Consejería de Sanidad. *Estadísticas Básicas de Mortalidad en la Región de Murcia.*

### G.10. Distribución de las defunciones según la causa de muerte. 2001 (\*)



(\*) Datos provisionales

Fuente: Consejería de Economía, Industria e Innovación. Consejería de Sanidad. *Estadísticas Básicas de Mortalidad en la Región de Murcia.*

## A.10. SANIDAD Y SERVICIOS SOCIALES

### A.10.5. RECURSOS SOCIALES (Continúa).

	CEHEGÍN		
	TOTAL	Recursos de atención primaria	Recursos de atención especializada
1997 .....	6	4	2
1998 .....	8	5	3
1999 .....	14	11	3
2000 .....	15	12	3
2001 .....	14	10	4

### A.10.5. RECURSOS SOCIALES (Conclusión).

	REGIÓN DE MURCIA		
	TOTAL	Recursos de atención primaria	Recursos de atención especializada
1997 .....	1.052	685	367
1998 .....	1.132	689	443
1999 .....	1.323	774	549
2000 .....	1.050	645	405
2001 .....	1.271	645	626

Fuente: Consejería de Trabajo, Consumo y Política Social. Secretaría Sectorial de Acción Social.

## A.11. EDUCACIÓN Y CULTURA

### A.11.1. NÚMERO DE UNIDADES Y ALUMNOS MATRICULADOS EN EDUCACIÓN INFANTIL, PRIMARIA Y EDUCACIÓN ESPECIAL. CURSO 01/02

	CEHEGÍN			R. MURCIA
	Centros Públicos	Centros Privados	TOTAL	TOTAL
INFANTIL, PRIMARIA, EDUCACIÓN ESPECIAL				
Unidades .....	58	9	67	6.060
Alumnos matriculados .....	1.233	226	1.459	130.229
Infantil .....	400	76	476	42.978
Educación primaria .....	833	150	983	87.251
Alumnos con necesidades educativas especiales (infantil y primaria) .....	51	-	51	3.729
EDUCACIÓN ESPECIAL				
Centros específicos .....	-	-	-	14
Alumnos matriculados .....	-	-	-	727

*Nota: El total de alumnos matriculados es la suma de las categorías Infantil y Educación primaria.*

*Fuente: Consejería de Educación y Cultura. Secretaría General.*

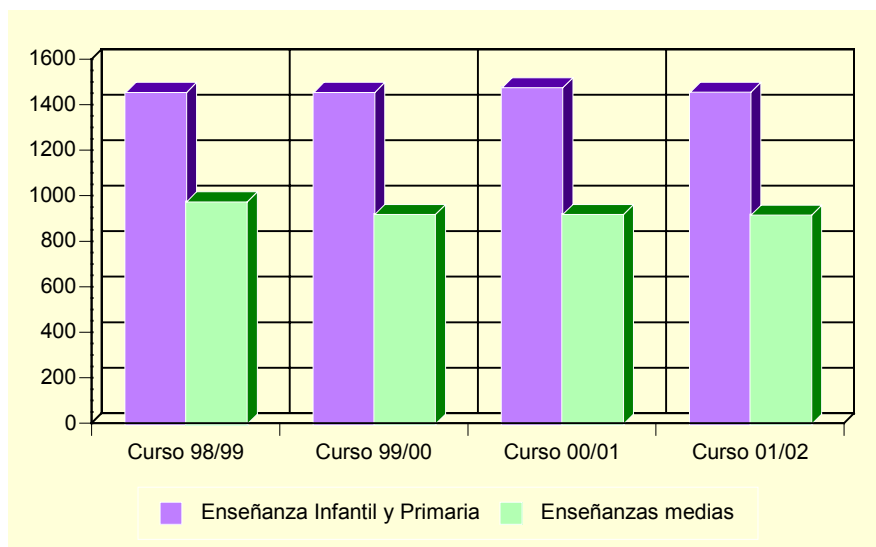
### A.11.2. NÚMERO DE ALUMNOS MATRICULADOS EN ENSEÑANZA SECUNDARIA OBLIGATORIA, BACHILLERATO Y FORMACIÓN PROFESIONAL. CURSO 01/02

	CEHEGÍN			R. MURCIA
	Centros Públicos	Centros Privados	TOTAL	TOTAL
ESO Y BACHILLERATO .....	781	114	895	82.810
COU .....	-	-	-	434
Primer ciclo de la ESO .....	303	61	364	32.694
Segundo ciclo de la ESO .....	278	53	331	30.770
Bachillerato LOGSE .....	200	-	200	18.912
FORMACIÓN PROFESIONAL .....	24	-	24	12.971
F. P. de Segundo grado .....	-	-	-	853
Ciclos formativos Nivel II .....	24	-	24	6.194
Ciclos formativos Nivel III .....	-	-	-	5.924

*Fuente: Consejería de Educación y Cultura. Secretaría General.*

## A.11. EDUCACIÓN Y CULTURA

### G.11. Evolución de los alumnos matriculados en las enseñanzas infantil y primaria y enseñanzas medias. Curso 98/99 – Curso 01/02



Fuente: Consejería de Educación y Cultura. Secretaría General.

### A.11.3. POBLACIÓN EN VIVIENDAS FAMILIARES DE 16 Y MÁS AÑOS POR NIVEL DE FORMACIÓN (%) (\*). 2001

	CEHEGÍN	REGIÓN DE MURCIA
Total .....	11.819	970.549
Analfabetos .....	4,6	3,2
Sin estudios .....	24,3	15,9
Primer grado .....	21,3	21,7
Segundo grado: ESO, EGB, Bachillerato Elemental.....	28,0	29,7
Segundo grado: Bachillerato Superior .....	7,4	10,7
Segundo grado: FP Grado Medio .....	2,6	4,0
Segundo grado: FP Grado Superior .....	3,8	3,9
Tercer Grado: Diplomatura .....	5,3	6,0
Tercer Grado: Licenciatura .....	2,6	4,6
Tercer Grado: Doctorado .....	0,1	0,3

(\*) Avance de resultados

Fuente: INE. Censos de Población y Viviendas. 2001

## A.11. EDUCACIÓN Y CULTURA

### A.11.4. TASAS DE ESCOLARIZACIÓN EN EDADES DE ESCOLARIZACIÓN NO OBLIGATORIA POR SEXO Y EDAD (%) (\*). 2001

	CEHEGÍN		REGIÓN DE MURCIA	
	Hombres	Mujeres	Hombres	Mujeres
De 16 años.....	84,8	88,4	78,7	86,7
De 17 años.....	66,3	87,1	65,9	78,9
De 18 años.....	36,5	61,9	54,0	68,1
De 19 años.....	38,6	63,0	47,3	59,4
De 20 años.....	38,7	43,7	39,1	52,9
De 21 años.....	35,5	44,6	35,0	46,0
De 22 años.....	31,3	34,0	30,9	38,1
De 23 años.....	31,5	28,1	27,1	33,6
De 24 años.....	25,9	32,5	23,4	28,5
De 25 a 29 años.....	9,6	13,7	12,6	15,7
De 30 a 39 años.....	3,1	3,8	5,4	6,7
De 40 ó más años.....	0,6	0,7	1,7	1,8

(\*) Avance de resultados

Fuente: Censos de Población y Viviendas. 2001

### A.11.5. BIBLIOTECAS. 2002

	CEHEGÍN	REGIÓN DE MURCIA
Número de bibliotecas .....	1	80
Volúmenes .....	14.161	831.844
Audiovisuales.....	226	64.832
Préstamos.....	964	783.947
Socios .....	406	183.037
Actos culturales.....	47	2.859
Usuarios.....	37.128	1.879.546

Nota: Son bibliotecas municipales. En la Región de Murcia se incluye el servicio de la Biblioteca Regional

Fuente: Consejería de Educación y Cultura. Dirección General de Cultura.

## A.12. ADMINISTRACIONES PÚBLICAS Y FINANZAS

### A.12.1. PRESUPUESTO PREVENTIVO DE GASTOS. 1998-2002

Euros

	1998	1999	2000	2001	2002
Gastos de personal.....	1.911.627	1.924.046	2.211.494	2.381.378	2.468.879
Gastos de bienes y servicios.....	1.616.334	1.654.095	2.217.051	2.174.892	2.720.227
Gastos financieros.....	101.745	98.534	88.559	201.173	176.565
Transferencias corrientes.....	575.576	594.764	635.705	633.824	733.361
Inversiones reales.....	3.282.169	1.647.093	2.720.346	4.234.737	3.009.111
Transferencias de capital.....	10.955	6.529	5.576	3.606	48.301
Activos financieros.....	12.032	12.032	12.032	12.032	42.083
Pasivos financieros.....	170.720	221.585	299.951	323.698	337.331
<b>TOTAL GASTOS.....</b>	<b>7.681.159</b>	<b>6.158.679</b>	<b>8.190.714</b>	<b>9.965.340</b>	<b>9.535.839</b>

Nota: No incluye Organismos Autónomos.

Fuente: Ayuntamiento de Cehegín.

### A.12.2. PRESUPUESTO PREVENTIVO DE INGRESOS. 1998-2002

Euros

	1998	1999	2000	2001	2002
Impuestos directos.....	1.206.253	1.221.582	1.368.847	1.526.519	1.671.665
Impuestos indirectos.....	158.030	158.030	211.256	211.256	211.256
Tasas y otros ingresos.....	2.191.823	1.411.102	2.298.244	3.896.180	2.642.671
Transferencias corrientes.....	1.554.515	1.623.418	1.742.722	1.851.906	1.966.180
Ingresos patrimoniales.....	233.652	227.317	234.474	242.526	267.631
Enajenación inversiones reales.....	12.044	12.044	145.795	273.812	627.042
Transferencias de capital.....	1.657.101	1.206.082	1.557.106	1.473.812	1.188.418
Activos financieros.....	12.032	12.032	12.032	12.032	12.032
Pasivos financieros.....	655.708	287.071	620.239	477.296	948.945
<b>TOTAL INGRESOS.....</b>	<b>7.681.159</b>	<b>6.158.679</b>	<b>8.190.714</b>	<b>9.965.340</b>	<b>9.535.839</b>

Nota: No incluye Organismos Autónomos.

Fuente: Ayuntamiento de Cehegín.

### A.12.3. OFICINAS DE CRÉDITO. 2002

	CEHEGÍN	REGIÓN DE MURCIA
CAJAMURCIA.....	2	220
CAM.....	1	181
OTRAS CAJAS, COOP. CRÉDITO Y OTRAS ENT.....	4	383
BANCOS.....	4	304
<b>TOTAL.....</b>	<b>11</b>	<b>1.088</b>

Fuente: Banco de España.



## **B. DATOS POR ENTIDADES DE POBLACIÓN**



## B.1. POBLACIÓN

### B.1.1. POBLACIÓN, POR SEXO. 2000-2002

	2000			2001			2002		
	TOTAL	Hombres	Mujeres	TOTAL	Hombres	Mujeres	TOTAL	Hombres	Mujeres
Agua Salada .....	85	43	42	82	42	40	79	39	40
Burete .....	26	11	15	26	11	15	25	11	14
Campillo de Los Jiménez .....	214	107	107	232	115	117	238	118	120
Campillo y Suertes .....	74	41	33	79	44	35	76	42	34
Canara .....	523	272	251	538	279	259	536	275	261
Cañada de Canara .....	155	71	84	149	67	82	154	71	83
Carrasquilla .....	193	98	95	213	119	94	206	109	97
Cehegín .....	12.270	6.137	6.133	12.444	6.238	6.206	12.558	6.292	6.266
Chaparral .....	214	100	114	207	98	109	195	95	100
Escobar .....	17	7	10	14	5	9	15	5	10
Gilico .....	10	6	4	8	5	3	8	5	3
Ribazo .....	5	5	-	10	8	2	17	12	5
Valdelpino .....	-	-	-	-	-	-	9	5	4
Valentín .....	385	191	194	381	196	185	386	196	190
TOTAL CEHEGÍN .....	14.171	7.089	7.082	14.383	7.227	7.156	14.502	7.275	7.227

Fuente: CREM. Padrón Municipal de Habitantes.