

# **Archena en cifras. 2003**



**Región de Murcia  
Consejería de Economía, Industria e Innovación  
Dirección General de Economía, Planificación y Estadística  
Centro Regional de Estadística**



# ÍNDICE GENERAL

## ÍNDICE DE TABLAS

### DATOS DEL MUNICIPIO

A.1. TERRITORIO, CLIMATOLOGÍA Y MEDIO AMBIENTE.....	9
A.1.1. Superficie y distancia a la capital.	
A.1.2. Precipitaciones. 2002.	
A.1.3. Incendios forestales. 1998-2002.	
A.2. DEMOGRAFÍA.....	10
A.2.1. Población de derecho según los censos oficiales. 1900-2001.	
A.2.2. Población de derecho y densidad de población según la rectificación del Padrón. 1998-2002.	
A.2.3. Población según la estructura de edad. 2002.	
A.2.4. Indicadores de estructura demográfica. 2002.	
A.2.5. Movimiento Natural de la población. 1997-2001.	
A.2.6. Nupcialidad, natalidad y mortalidad. 2001.	
A.2.7. Inmigrantes y emigrantes, por lugar de procedencia o destino. 2001.	
A.2.8. Saldos migratorios totales. 1997-2001.	
A.3. MERCADO DE TRABAJO.....	14
A.3.1. Tasas de actividad y paro por sexo y edad. 2001	
A.3.2. Paro registrado por sexo. 1998-2002.	
A.4. AGRICULTURA, GANADERÍA Y PESCA.....	15
A.4.1. Distribución general de la tierra. 2001.	
A.4.2. Superficie dedicada a cada grupo de cultivo. 2001.	
A.4.3. Superficie dedicada al cultivo de invernaderos, cultivos acolchados y riego localizado. 2001.	
A.4.4. Maquinaria agrícola. 1999.	
A.4.5. Número de unidades ganaderas por especie. Censo 1999.	
A.5. INDUSTRIA.....	17
A.5.1. Establecimientos industriales y personas ocupadas según actividad principal. 2001	
A.5.2. Inversión industrial por sectores. 1998-2002.	
A.5.3. Inversión industrial por tipo. 1998-2002.	
A.6. CONSTRUCCIÓN Y VIVIENDA.....	19
A.6.1. Establecimientos y personas ocupadas. 2001.	
A.6.2. Viviendas visadas y terminadas. 1998-2002.	
A.6.3. Viviendas por clase. 2001.	
A.6.4. Viviendas por superficie útil. 2001.	

<b>A.7. COMERCIO.....</b>	<b>21</b>
A.7.1. Establecimientos comerciales y personal ocupado. 2001.	
<b>A.8. TURISMO.....</b>	<b>22</b>
A.8.1. Equipamiento turístico. 2002.	
<b>A.9. TRANSPORTES Y COMUNICACIONES.....</b>	<b>23</b>
A.9.1. Parque de vehículos por tipo. 2002.	
A.9.2. Líneas telefónicas. 1997-2001.	
A.9.3. Líneas de acceso a Internet. 1999-2001.	
<b>A.10. SANIDAD Y SERVICIOS SOCIALES.....</b>	<b>25</b>
A.10.1. Número de farmacias. 1997-2001.	
A.10.2. Vacunaciones. 1999-2002.	
A.10.3. Enfermedades de declaración obligatoria. Casos. 2002.	
A.10.4. Defunciones según grandes grupos de causa de muerte. 2001.	
A.10.5. Recursos sociales.	
<b>A.11. EDUCACIÓN Y CULTURA.....</b>	<b>29</b>
A.11.1. Número de unidades y alumnos matriculados en educación infantil, primaria y educación especial. Curso 01/02.	
A.11.2. Número de alumnos matriculados en Enseñanza Secundaria Obligatoria, Bachillerato y Formación Profesional. Curso 01/02.	
A.11.3. Población en viviendas familiares de 16 y más años por nivel de formación (%). 2001.	
A.11.4. Tasas de escolaridad en edades de escolarización no obligatoria por sexo y Edad (%). 2001.	
A.11.5. Bibliotecas. 2002.	
<b>A.12. ADMINISTRACIONES PÚBLICAS Y FINANZAS.....</b>	<b>32</b>
A.12.1. Presupuesto preventivo de gastos. 1998-2002.	
A.12.2. Presupuesto preventivo de ingresos. 1998-2002.	
A.12.3. Oficinas de crédito. 2002.	

## ***DATOS POR ENTIDADES DE POBLACIÓN***

<b>B.1. POBLACIÓN.....</b>	<b>35</b>
B.1.1. Población por sexo. 2000-2002	

## ***ÍNDICE DE GRÁFICOS***

G.1. Evolución de la población de derecho según los censos oficiales. 1900-2001
G.2. Pirámide de población. 2002
G.3. Movimiento natural de la población. 2001
G.4. Tasas de actividad y de paro. 2001
G.5. Distribución general de la tierra. 2001
G.6. Evolución de las viviendas terminadas. 1994-2002

- G.7. Distribución de las personas ocupadas en el comercio minorista. 2001
- G.8. Número de vehículos por 1000 habitantes. 1994-2002
- G.9. Evolución de la tasa por 1000 habitantes de líneas con acceso a Internet. 1999-2001
- G.10. Distribución de las defunciones según la causa de muerte. 2001
- G.11. Evolución de los alumnos matriculados en las enseñanzas infantil y primaria y enseñanzas medias.  
Curso 98/99 – Curso 01/02

## **SÍMBOLOS UTILIZADOS**

- Cero

.. Falta de dato

% Tanto por ciento

Las cifras decimales van precedidas de una coma (,)

Los millares y millones se separan por un punto (.)

Las casillas en blanco – Dato sin sentido

---



## **A. DATOS DEL MUNICIPIO**





## A.1. TERRITORIO, CLIMATOLOGÍA Y MEDIO AMBIENTE

### A.1.1. SUPERFICIE Y DISTANCIA A LA CAPITAL.

MUNICIPIO DE ARCHENA	
----------------------	--

Extensión del municipio .....	16,4 Km <sup>2</sup>
Distancia a la capital .....	23,0 Km

Fuente: Instituto Geográfico Nacional.  
INE. Delegación Provincial de Murcia. *Reseña Estadística de Murcia. 1974.*

### A.1.2. PRECIPITACIONES. 2002

	PRECIPITACIONES (l/m <sup>2</sup> )
Enero.....	8,5
Febrero.....	-
Marzo.....	32,8
Abril.....	82,8
Mayo.....	17,6
Junio.....	16,6
Julio.....	-
Agosto.....	16,0
Septiembre.....	1,3
Octubre.....	6,0
Noviembre.....	23,9
Diciembre.....	28,8

Nota: Los datos de precipitaciones corresponden a la Estación meteorológica "Archena/Balneario

Fuente: Instituto Nacional de Meteorología. Centro Meteorológico Territorial de Murcia

### A.1.3. INCENDIOS FORESTALES. 1998-2002

	ARCHENA		REGIÓN DE MURCIA	
	Nº incendios	Hectáreas	Nº incendios	Hectáreas
1998.....	-	-	176	160,10
1999.....	7	1,68	164	94,73
2000.....	1	1,50	180	141,16
2001.....	1	0,02	141	82,76
2002.....	2	0,10	153	85,17

Fuente: Consejería de Agricultura, Agua y Medio Ambiente. Secretaría Sectorial de Medio Ambiente y Dirección General del Medio Natural.

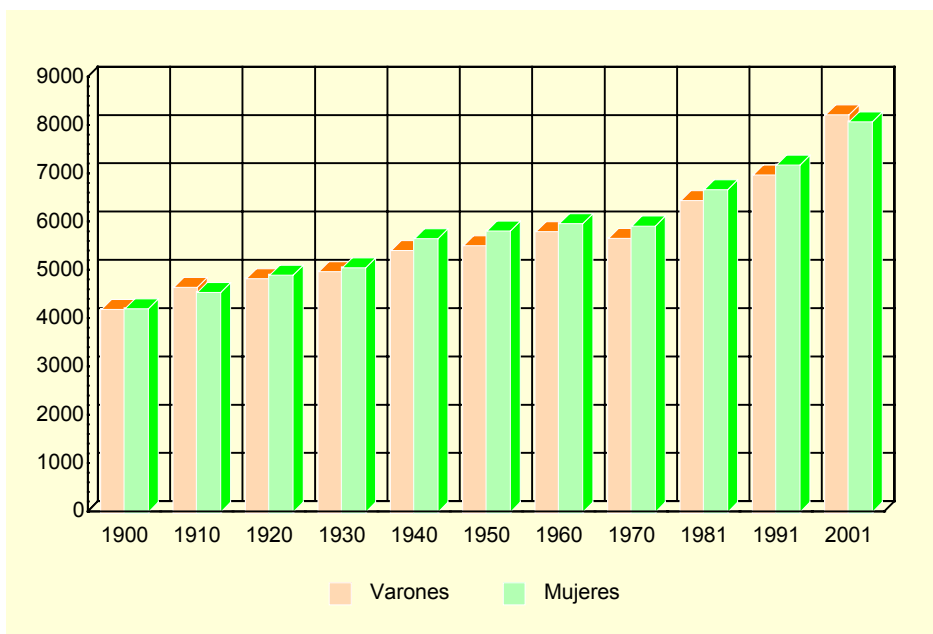
## A.2. DEMOGRAFÍA

### A.2.1. POBLACIÓN DE DERECHO SEGÚN LOS CENSOS OFICIALES. 1900-2001

	ARCHENA			R. MURCIA
	Varones	Mujeres	Total	Total
1900 .....	4.198	4.212	8.410	581.455
1910 .....	4.655	4.552	9.207	620.926
1920 .....	4.836	4.907	9.743	654.436
1930 .....	4.979	5.063	10.042	651.979
1940 .....	5.420	5.663	11.083	731.221
1950 .....	5.519	5.825	11.344	755.850
1960 .....	5.808	5.978	11.786	803.086
1970 .....	5.673	5.927	11.600	832.047
1981 .....	6.455	6.677	13.132	955.498
1991 .....	6.986	7.189	14.175	1.045.601
2001 .....	8.230	8.086	16.316	1.197.646

Fuente: INE. Censo de Población.

### G.1. Evolución de la población de derecho según los censos oficiales. 1900-2001



Fuente: INE. Censo de población

### A.2.2. POBLACIÓN DE DERECHO Y DENSIDAD DE POBLACIÓN SEGÚN LA RECTIFICACIÓN DEL PADRÓN. 1998-2002

	ARCHENA					R. MURCIA
	1998	1999	2000	2001	2002	2002
Población de derecho.....	14.176	14.398	14.516	15.018	15.375	1.226.993
Varones.....	7.066	7.160	7.211	7.545	7.740	616.236
Mujeres.....	7.110	7.238	7.305	7.473	7.635	610.757
Densidad de población.....	864,4	877,9	885,1	915,7	937,5	108,4

Fuente: INE. Rectificación del Padrón Municipal de Habitantes. Instituto Geográfico Nacional.

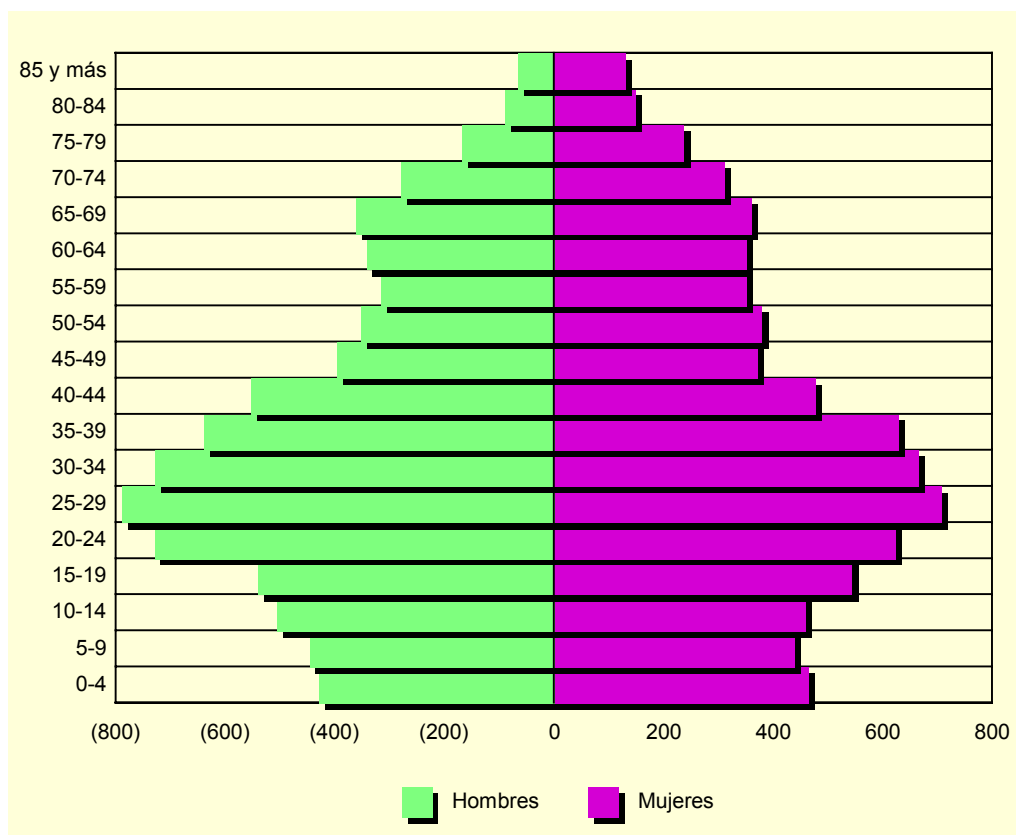
## A.2. DEMOGRAFÍA

### A.2.3. POBLACIÓN SEGÚN LA ESTRUCTURA DE EDAD. 2002

	VARONES	MUJERES	TOTAL
Menores de 5 años.....	429	463	892
5-9 años .....	447	438	885
10-14 años .....	506	458	964
15-19 años .....	541	543	1.084
20-24 años .....	730	623	1.353
25-29 años .....	790	706	1.496
30-34 años .....	729	665	1.394
35-39 años .....	640	628	1.268
40-44 años .....	553	477	1.030
45-49 años .....	396	370	766
50-54 años .....	353	379	732
55-59 años .....	316	351	667
60-64 años .....	343	350	693
65-69 años .....	362	360	722
70-74 años .....	280	310	590
75 y más años.....	325	514	839
<b>TOTAL.....</b>	<b>7.740</b>	<b>7.635</b>	<b>15.375</b>

Fuente: CREM. Padrón Municipal de Habitantes.

### G.2. Pirámide de población. 2002



Fuente: CREM. Padrón Municipal de habitantes

## A.2. DEMOGRAFÍA

### A.2.4. INDICADORES DE ESTRUCTURA DEMOGRÁFICA. 2002

	ARCHENA	REGIÓN DE MURCIA
ESTRUCTURA POR EDAD		
Menores de 20 años.....	24,9	23,8
Entre 20 y 64 años .....	61,1	62,0
De 65 y más años .....	14,0	14,2
ÍNDICE DE VEJEZ		
De 65 y más años/menores de 20 años.....	56,2	60,0
ÍNDICE DE DEPENDENCIA		
Juvenil		
Menores de 20 años/Población entre 20 y 64 años ..	40,7	38,3
Anciana		
De 65 y más años/Población entre 20 y 64 años .....	22,9	23,0
Total		
Menores de 20 años+De 65 y más años/Población entre 20 y 64 años.....	63,6	61,3
MUJERES DE 15 A 49 AÑOS/TOTAL MUJERES.....	52,5	52,9
PROPORCIÓN DE MASCULINIDAD		
Hombres/Mujeres .....	101,4	100,9

Fuente: CREM. Indicadores demográficos

### A.2.5. MOVIMIENTO NATURAL DE LA POBLACIÓN. 1997-2001

	ARCHENA					R. MURCIA
	1997	1998	1999	2000	2001	2001
Matrimonios .....	86	80	74	77	98	6.544
Nacimientos.....	161	171	169	149	156	14.991
Niños .....	82	92	87	67	69	7.649
Niñas .....	79	79	82	82	87	7.342
Defunciones .....	90	92	102	96	120	9.140
Varones.....	48	52	51	49	64	4.900
Mujeres.....	42	40	51	47	56	4.240
Defunciones de menores de un año .....	-	1	2	-	1	81
Crecimiento vegetativo.....	71	79	67	53	36	5.851

Fuente: CREM. Movimiento Natural de la Población de la Región de Murcia.

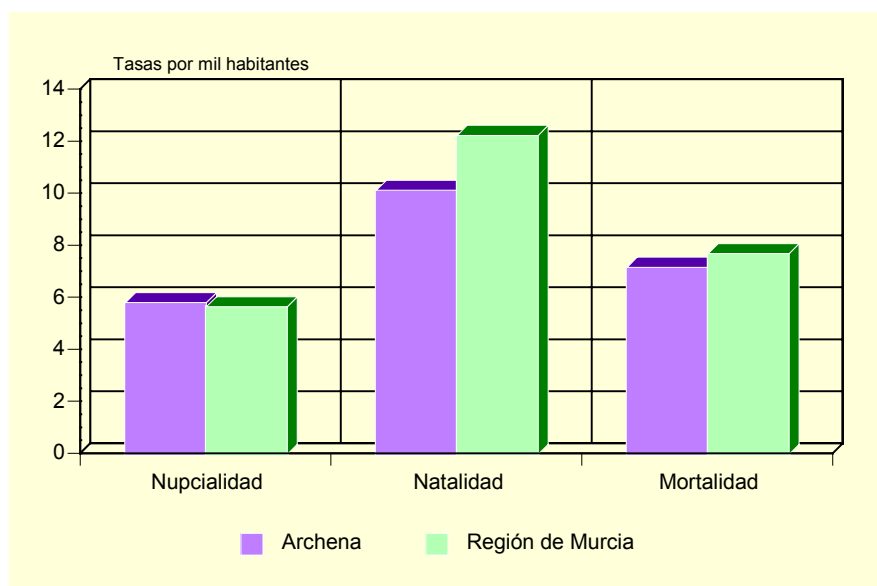
### A.2.6. NUPCIALIDAD, NATALIDAD Y MORTALIDAD. 2001

	ARCHENA	R. MURCIA
Tasa de nupcialidad (por 1.000 habitantes).....	5,83	5,67
Tasa de natalidad (por 1.000 habitantes).....	10,15	12,26
Tasa de mortalidad (por 1.000 habitantes) .....	7,19	7,71

Fuente: CREM. Movimiento Natural de la Población de la Región de Murcia.

## A.2. DEMOGRAFÍA

### G.3. Movimiento natural de la población. 2001



Fuente: CREM. Movimiento Natural de la Población de la Región de Murcia.

### A.2.7. INMIGRANTES Y EMIGRANTES, POR LUGAR DE PROCEDENCIA O DESTINO. 2001

	INMIGRANTES	EMIGRANTES
De la misma Comunidad Autónoma.....	130	204
De otras Comunidades Autónomas .....	86	99
Del extranjero .....	391	..
Españoles .....	4	..
Extranjeros .....	387	..

Fuente: CREM. Movimientos migratorios de la Región de Murcia.

### A.2.8. SALDOS MIGRATORIOS TOTALES (\*). 1997-2001

	ARCHENA	REGIÓN DE MURCIA
1997 .....	-18	3.120
1998 .....	40	4.215
1999 .....	-16	5.679
2000 .....	453	21.306
2001 .....	304	18.510

(\*) Saldos migratorios obtenidos a partir de los movimientos migratorios incluyendo los extranjeros.

Fuente: CREM. Movimientos migratorios de la Región de Murcia.

### A.3. MERCADO DE TRABAJO

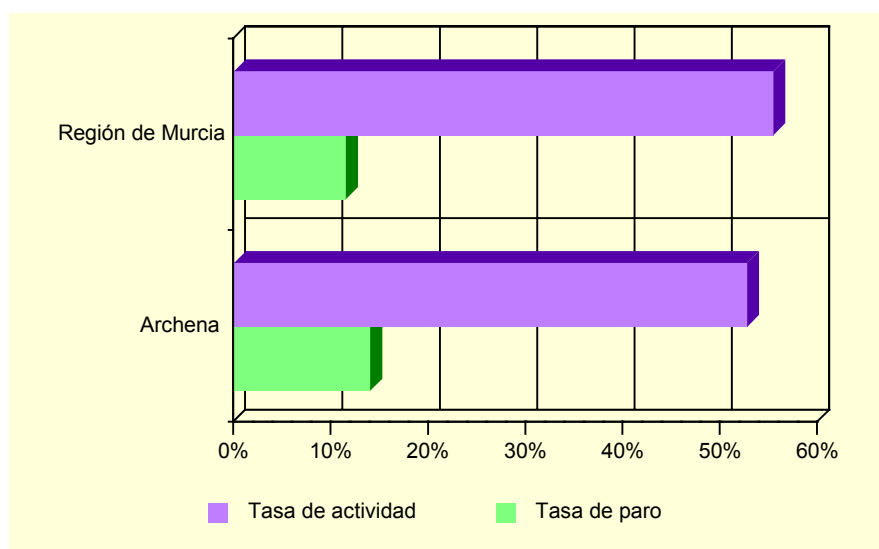
#### A.3.1. TASAS DE ACTIVIDAD Y PARO POR SEXO Y EDAD (\*). 2001

	ARCHENA		R. MURCIA	
	Tasa de actividad	Tasa de paro	Tasa de actividad	Tasa de paro
<b>HOMBRES</b>				
De 16 a 24 años.....	54,7	17,4	61,1	14,8
De 25 a 44 años.....	93,8	9,3	94,3	7,8
De 45 a 64 años.....	76,6	12,0	78,0	7,7
De 65 y más años.....	1,8	5,9	2,5	8,9
<b>MUJERES</b>				
De 16 a 24 años.....	40,6	25,5	45,3	23,5
De 25 a 44 años.....	58,7	18,3	63,4	15,4
De 45 a 64 años.....	31,4	15,2	33,1	10,3
De 65 y más años.....	0,7	25,0	1,0	19,1
<b>TOTAL</b> .....	<b>52,7</b>	<b>14,0</b>	<b>55,4</b>	<b>11,5</b>

(\*) Avance de resultados

Fuente: INE. Censo de Población.

**G.4. Tasas de actividad y de paro. 2001**



Fuente: INE. Censo de población

#### A.3.2. PARO REGISTRADO POR SEXO. 1998-2002

	ARCHENA			REGIÓN DE MURCIA		
	Total	Hombres	Mujeres	Total	Hombres	Mujeres
1998.....	802	339	463	42.790	19.144	23.646
1999.....	641	297	344	36.023	15.557	20.466
2000.....	643	275	368	35.834	14.607	21.227
2001.....	649	258	391	35.586	14.024	21.562
2002.....	701	275	426	36.109	14.457	21.652

Fuente: INEM. Subdirección General de Servicios Técnicos

## A.4. AGRICULTURA, GANADERÍA Y PESCA

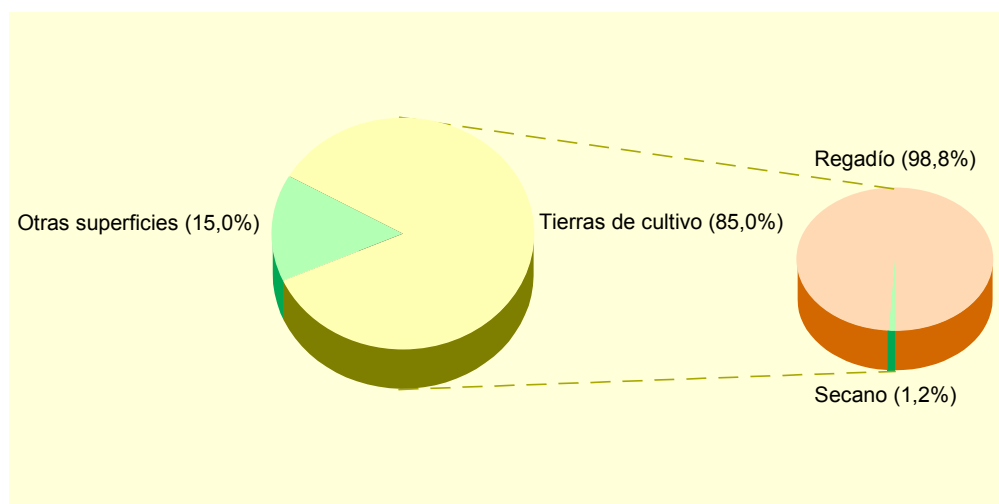
### A.4.1. DISTRIBUCIÓN GENERAL DE LA TIERRA (\*). 2001

	HECTÁREAS	%
TIERRAS DE CULTIVO.....	1.403	84,98
Cultivos herbáceos.....	42	(2,99)
Barbechos y otras tierras no ocupadas.....	455	(32,43)
Cultivos leñosos.....	906	(64,58)
PRADOS Y PASTIZALES.....	-	-
Prados naturales.....	-	-
Pastizales.....	-	-
TERRENO FORESTAL.....	-	-
Monte maderable.....	-	-
Monte abierto.....	-	-
Monte leñoso.....	-	-
OTRAS SUPERFICIES.....	248	15,02
Erial a pastos.....	-	-
Espartizal.....	2	(0,81)
Terreno improductivo.....	26	(10,48)
Superficie no agrícola.....	190	(76,61)
Ríos y lagos.....	30	(12,10)
TOTAL.....	1.651	100,00

(\*) Datos provisionales.

Fuente: Consejería de Agricultura, Agua y Medio Ambiente.

### G.5. Distribución General de la tierra. 2001



Fuente: Consejería de Agricultura, Agua y Medio Ambiente.

## A.4. AGRICULTURA, GANADERÍA Y PESCA

### A.4.2. SUPERFICIE DEDICADA A CADA GRUPO DE CULTIVO (\*). 2001

	HECTÁREAS	%
Cereales grano.....	-	-
Leguminosas grano.....	1	0,10
Tubérculos para consumo humano.....	15	1,54
Cultivos industriales.....	-	-
Cultivos forrajeros.....	16	1,64
Hortalizas.....	35	3,60
Flores.....	-	-
Cítricos.....	511	52,52
Frutales no cítricos.....	383	39,36
Viñedos.....	-	-
Olivar.....	7	0,72
Otros cultivos leñosos.....	5	0,51

(\*) Datos provisionales.

Fuente: Consejería de Agricultura, Agua y Medio Ambiente.

### A.4.3. SUPERFICIE DEDICADA AL CULTIVO DE INVERNADEROS, CULTIVOS ACOLCHADOS Y RIEGO LOCALIZADO (\*). 2001

	ARCHENA	R. MURCIA
Invernaderos.....	-	5.065
Cultivos acolchados.....	-	9.048
Riego localizado.....	56	74.502

(\*) Datos provisionales.

Fuente: Consejería de Agricultura, Agua y Medio Ambiente.

### A.4.4. MAQUINARIA AGRÍCOLA (\*). 1999

	ARCHENA	R. MURCIA
Tractores.....	28	14.679
Motocultores.....	640	15.110
Cosechadoras.....	0	784
Otros equipos.....	136	58.298
TOTAL.....	804	88.871
Maquinaria/Hectárea cultivada.....	0,79	0,25

(\*) Datos provisionales.

Fuente: Consejería de Agricultura, Agua y Medio Ambiente.

### A.4.5. NÚMERO DE UNIDADES GANADERAS POR ESPECIE. CENSO 1999

	ARCHENA	R. MURCIA
Bovinos.....	-	34.300
Ovinos.....	68	57.216
Caprinos.....	39	13.544
Porcinos.....	58	403.659
Aves.....	49	31.328
Otras.....	35	1.593
TOTAL.....	249	541.641

Fuente: INE. Censo Agrario de España.



## A.5. INDUSTRIA

### A.5.1. ESTABLECIMIENTOS INDUSTRIALES Y PERSONAS OCUPADAS SEGÚN ACTIVIDAD PRINCIPAL (\*). 2001

	ARCHENA		REGIÓN DE MURCIA	
	Estableci- mientos	Personas ocupadas	Estableci- mientos	Personas ocupadas
C. INDUSTRIAS EXTRACTIVAS.....	-	-	148	1.089
D. INDUSTRIA MANUFACTURERA .....	83	561	8.156	69.894
Industria de la alimentación y bebidas.	22	337	1.492	18.446
Industria textil.....	-	-	250	1.471
Industria de la confección y de la peletería.....	1	1	371	2.421
Industria del cuero y del calzado .....	-	-	290	2.553
Industria de la madera y del corcho.....	9	15	528	2.720
Industria del papel .....	1	10	70	801
Edición, artes gráficas y reproducción de soportes grabados .....	3	6	459	2.582
Industria química .....	5	31	324	3.981
Fabricación de productos de caucho y materias plásticas.....	-	-	249	2.958
Fabricación de otros productos minerales no metálicos.....	5	11	625	5.404
Metalurgia .....	-	-	54	880
Fabricación de productos metálicos excepto maquinaria y equipo.....	18	69	1.216	8.454
Industria de la construcción de maquinaria y equipo mecánico.....	13	61	540	3.691
Fabricación de maquinas de oficina y equipos de oficina e informáticos .....	-	-	25	100
Industria de maquinaria y material eléctrico .....	-	-	81	485
Fabricación de material eléctrico y de equipo aparatos de radio, televisión y comunicaciones.....	-	-	10	58
Fabricación de equipo e instrumentos médico-quirúrgicos, de precisión, óptica y relojería .....	-	-	143	498
Fabricación de vehículos de motor, remolques y semirremolques.....	-	-	90	637
Fabricación de otro material de transporte.....	-	-	70	2.181
Fabricación de muebles; otras industrias manufactureras .....	6	20	1.262	8.971
Reciclaje .....	-	-	4	40
E. PRODUCCIÓN Y DISTRIBUCIÓN DE ENERGÍA ELÉCTRICA, GAS Y AGUA	5	248	182	2.552

(\*) Datos provisionales

Fuente: CREM. Directorio de Actividades Económicas.

## A.5. INDUSTRIA

### A.5.2. INVERSIÓN INDUSTRIAL POR SECTORES. 1998-2002

Miles de euros

	ARCHENA					R. MURCIA
	1998	1999	2000	2001	2002	2002
Industrias extractivas .....	40,27	62,32	-	-	-	-
I. de la alimentación, bebidas y tabaco .....	375,98	4,32	3.117,13	-	14,06	43.964,17
Industria química .....	7,51	171,37	-	-	-	40.476,08
I. Trans. Metales y construc. Maquinaria ...	113,01	-	68,17	125,47	160,01	23.535,76
Resto de manufactureras .....	-	-	-	328,62	363,37	79.600,85
Prod. y dist. de energ. elec., gas y agua....	-	-	-	-	-	16.123,28
Construcción .....	80,50	84,11	251,08	289,54	116,50	32.293,07
Comercio y reparaciones .....	17,00	132,83	241,45	-	23,38	17.627,74
Otros .....	11,22	15,60	-	4.243,88	79,52	42.331,64
<b>TOTAL .....</b>	<b>645,49</b>	<b>470,56</b>	<b>3.677,83</b>	<b>4.987,51</b>	<b>756,84</b>	<b>295.952,59</b>

Fuente: Consejería de Economía, Industria e Innovación. Dirección General de Industria, Energía y Minas.

### A.5.3. INVERSIÓN INDUSTRIAL POR TIPO. 1998-2002

Miles de euros

	ARCHENA			REGIÓN DE MURCIA		
	Total	Nueva industria	Ampliación	Total	Nueva industria	Ampliación
1998 .....	645,49	250,44	395,06	180.055,59	89.313,79	90.741,79
1999 .....	470,56	296,18	174,38	234.136,93	118.323,55	115.813,38
2000 .....	3.677,83	560,70	3.117,13	214.632,60	121.449,24	93.183,35
2001 .....	4.987,51	4.748,61	238,90	248.870,60	116.140,81	132.729,79
2002 .....	756,84	695,63	61,21	295.952,59	177.500,89	118.451,70

Fuente: Consejería de Economía, Industria e Innovación. Dirección General de Industria, Energía y Minas.

## A.6. CONSTRUCCIÓN Y VIVIENDA

### A.6.1. ESTABLECIMIENTOS Y PERSONAS OCUPADAS(\*). 2001

	ARCHENA		REGIÓN DE MURCIA	
	Estableci- mientos	Personas ocupadas	Estableci- mientos	Personas ocupadas
Preparación de obras .....	8	9	420	2.344
Construcción general de inmuebles y obras de ingeniería civil.....	36	203	2.970	23.117
Instalaciones de edificios y obras.....	53	166	3.966	14.862
Acabado de edificios y obras .....	23	56	1.877	6.493
Alquiler de equipo de construcción o demolición dotado de operario .....	9	13	1	49
Construcción .....			230	511
<b>TOTAL CONSTRUCCIÓN.....</b>	<b>129</b>	<b>447</b>	<b>9.464</b>	<b>47.376</b>

(\*) Datos provisionales

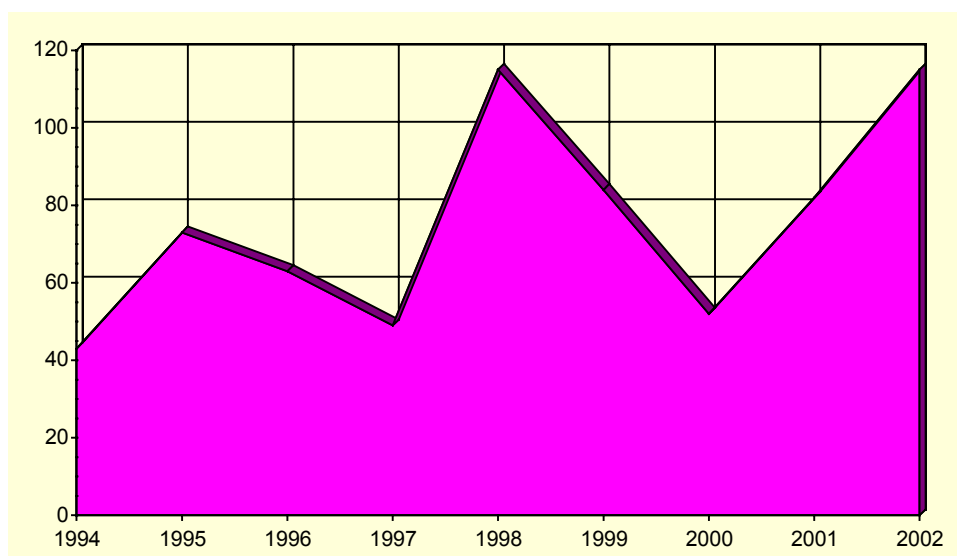
Fuente: CREM. Directorio de Actividades Económicas.

### A.6.2. VIVIENDAS VISADAS Y TERMINADAS. 1998-2002

	ARCHENA					R. MURCIA
	1998	1999	2000	2001	2002	2002
<b>VIVIENDAS VISADAS.....</b>	<b>94</b>	<b>149</b>	<b>93</b>	<b>184</b>	<b>159</b>	<b>22.904</b>
Protegidas.....	-	8	-	41	30	3.061
Libres .....	94	141	93	143	129	19.843
<b>VIVIENDAS TERMINADAS.....</b>	<b>115</b>	<b>84</b>	<b>52</b>	<b>82</b>	<b>115</b>	<b>16.082</b>
Protegidas.....	6	-	-	8	-	3.093
Libres .....	109	84	52	74	115	12.989

Fuente: Consejería de Obras Públicas, Vivienda y Transportes. Dirección General de Vivienda, Arquitectura y Urbanismo. Colegio de Arquitectos.

### G.6. Evolución de las viviendas terminadas. 1994-2002



Fuente: Consejería de Obras Públicas, Vivienda y Transportes. Dirección General de Vivienda, Arquitectura y Urbanismo. Colegio de Arquitectos.

## A.6. CONSTRUCCIÓN Y VIVIENDA

### A.6.3. VIVIENDAS POR CLASE (\*). 2001

	ARCHENA	R. MURCIA
Viviendas principales.....	4.713	379.778
Viviendas secundarias.....	172	98.595
Viviendas vacías.....	837	84.596
Otro tipo de viviendas.....	1	8.635
TOTAL VIVIENDAS.....	5.723	571.604

(\*) Avance de resultados,

Fuente: INE. Censos de Población y Vivienda.

### A.6.4. VIVIENDAS POR SUPERFICIE ÚTIL (\*). 2001

	ARCHENA	R. MURCIA	Porcentaje
Hasta 30 m2.....	0,2	0,3	
De 31 a 45 m2.....	1,7	1,1	
De 46 a 60 m2.....	2,5	4,2	
De 61 a 75 m2.....	5,1	8,1	
De 76 a 90 m2.....	32	40,0	
De 91 a 105 m2.....	21,3	21,7	
De 106 a 120 m2.....	16,5	12,2	
De 121 a 150 m2.....	12,8	7,4	
De 151 a 180 m2.....	4,2	2,6	
Más de 180 m2.....	3,7	2,5	

(\*) Avance de resultados. Los datos expresados son las diez categorías en porcentaje.

Fuente: INE. Censos de Población y Vivienda.

## A.7. COMERCIO

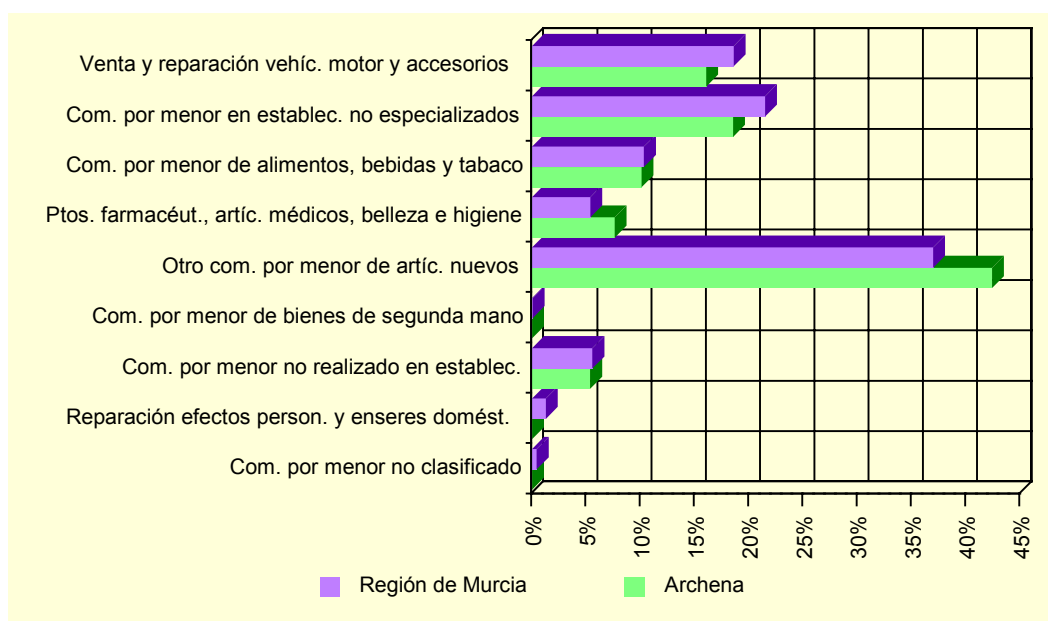
### A.7.1. ESTABLECIMIENTOS COMERCIALES Y PERSONAL OCUPADO (\*). 2001

	ARCHENA		REGIÓN DE MURCIA	
	Estableci- mientos	Ocupados	Estableci- mientos	Ocupados
COMERCIO MINORISTA.....	275	486	21.728	52.396
Venta de vehículos de motor.....	7	9	660	3.177
Mantenimiento y reparación de vehículos de motor.....	25	42	1.466	3.802
Venta de repuestos y accesorios de vehículos de motor.....	4	5	256	1.025
Venta, mantenimiento y reparación de motocicletas y ciclomotores y de sus repuestos y accesorios.....	2	2	131	306
Venta al por menor de carburantes para la automoción.....	3	20	294	1.374
Venta, mantenimiento y reparación de vehículos de motor, motocicletas y ciclomotores; venta al por menor de vehículos de motor.....	-	-	41	51
Comercio al por menor en establecimientos no especializados.....	46	90	3.082	11.252
Comercio al por menor de alimentos, bebidas y tabaco en establecimientos especializados	40	49	3.037	5.396
Comercio al por menor de productos farmacéuticos, artículos médicos, belleza e higiene.....	14	37	984	2.815
Otro comercio al por menor de artículos nuevos en establecimientos especializados.....	110	206	9.089	19.368
Comercio al por menor de bienes de segunda mano, en establecimientos.....	-	-	27	32
Comercio al por menor no realizado en establecimientos....	24	26	2.191	2.913
Reparación de efectos personales y enseres domésticos....	-	-	352	667
Comercio al por menor, excepto comercio de vehículos de motor, motocicletas y ciclomotores; reparación de efectos personales y enseres domésticos.....	-	-	118	218
COMERCIO MAYORISTA.....	45	235	6.814	35.094

(\*) Datos provisionales

Fuente: CREM. Directorio de Actividades Económicas.

### G.7. Distribución del personal ocupado en el comercio minorista. 2001



Fuente: CREM. Directorio de Actividades Económicas.

## A.8. TURISMO

### A.8.1. EQUIPAMIENTO TURÍSTICO. 2002

	ARCHENA		REGIÓN DE MURCIA	
	Estableci- mientos	Plazas	Estableci- mientos	Plazas
HOTELES.....	4	512	129	13.624
5 estrellas.....	-	-	1	365
4 estrellas.....	2	260	24	5.817
3 estrellas.....	1	201	34	4.277
2 estrellas.....	-	-	43	2.153
1 estrella.....	1	51	27	1.012
PENSIONES.....	2	27	92	2.332
2 estrellas.....	-	-	50	1.482
1 estrella.....	2	27	42	850
APARTAMENTOS.....	16	61	1.906	8.224
Primera.....	16	61	315	1.314
Segunda.....	-	-	1.210	5.302
Tercera.....	-	-	381	1.608
CASAS RURALES.....	2	16	307	2.014
RESTAURANTES.....	18	1.459	1.569	153.401
Primera.....	-	-	1	50
Segunda.....	-	-	4	754
Tercera.....	2	84	276	37.972
Cuarta.....	16	1.375	1.288	114.625
CAFETERÍAS.....	3	8	244	11.007
Primera.....	-	-	5	582
Segunda.....	3	8	239	10.425

Fuente: Consejería de Turismo y Ordenación del Territorio. Secretaría Sectorial de Turismo

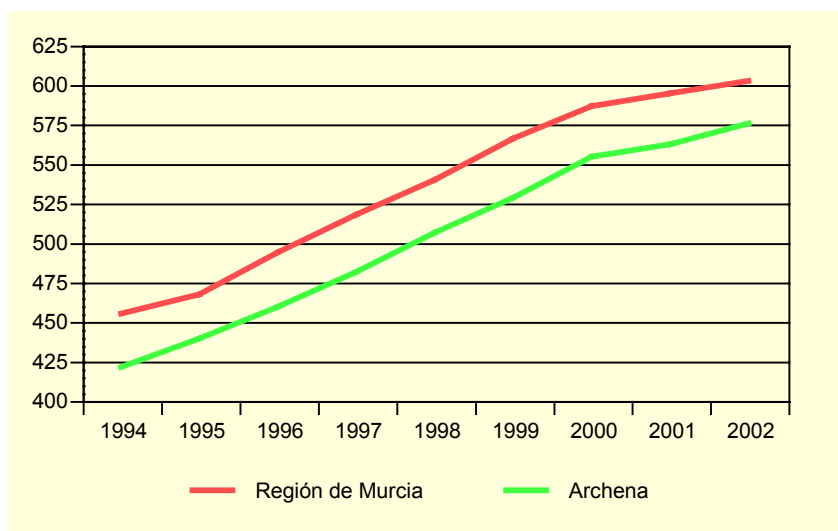
## A.9. TRANSPORTES Y COMUNICACIONES

### A.9.1. PARQUE DE VEHÍCULOS POR TIPO. 2002

	ARCHENA	R. MURCIA
Turismos.....	6.198	536.173
Motocicletas .....	408	47.464
Furgonetas y camiones .....	1.712	126.055
Autobuses .....	49	1.599
Tractores industriales.....	191	9.316
Otros vehículos .....	284	18.008
TOTAL.....	8.842	738.615
Vehículos por 1000 habitantes.....	575	602

Fuente: Ministerio del Interior. Jefatura Provincial de Tráfico

G.8. Número de vehículos por 1000 habitantes. 1994-2002



Fuente: Ministerio del Interior. Jefatura Provincial de Tráfico

### A.9.2. LÍNEAS TELEFÓNICAS. 1997-2001

	ARCHENA		R. MURCIA
	Líneas	Líneas/por 1000 hab.	Líneas/por 1000 hab.
1997 .....	3.895	275,0	339,5
1998 .....	4.094	288,8	347,5
1999 .....	4.245	294,8	347,1
2000 .....	4.312	297,1	332,1
2001 .....	4.333	288,5	308,0

Fuente: Telefónica.

## A.9. TRANSPORTES Y COMUNICACIONES

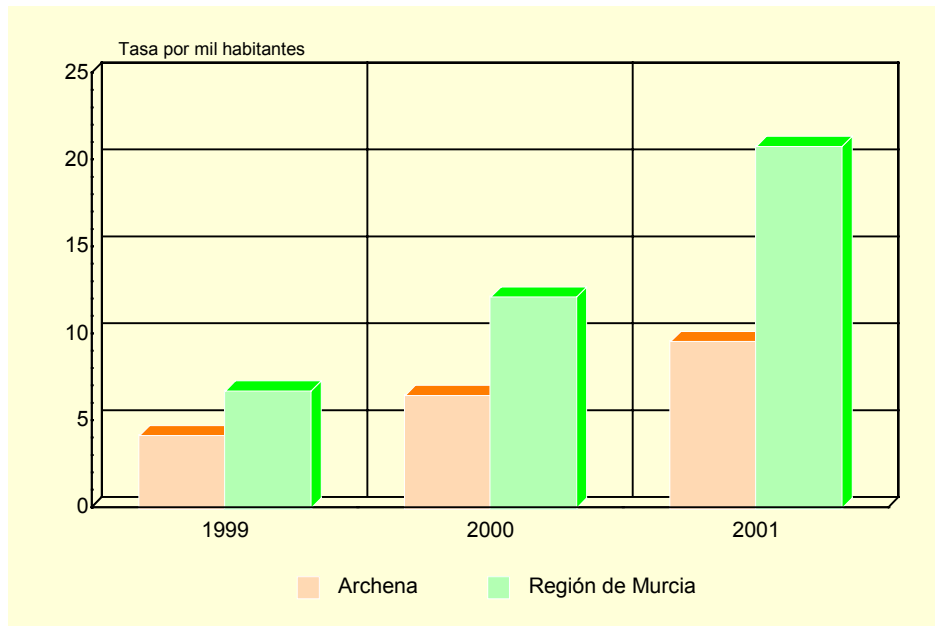
### A.9.3. LÍNEAS DE ACCESO A INTERNET. 1999-2001

	ARCHENA			REGIÓN DE MURCIA		
	1999	2000	2001	1999	2000	2001
Acceso básico RDSI .....	60	94	139	7.626	13.952	18.419
Conexiones ADSL .....			5			6.351
TOTAL.....	60	94	144	7.626	13.952	24.770

*Nota: No se incluyen las líneas de acceso a Internet de ONO.*

*Fuente: Telefónica.*

### G.9. Evolución de la tasa por 1000 habitantes de líneas con acceso a Internet. 1999-2001



*Nota: No se incluyen las líneas de acceso a Internet de ONO.*

*Fuente: Telefónica*



## A.10. SANIDAD Y SERVICIOS SOCIALES

### A.10.1. NÚMERO DE FARMACIAS. 1997-2001

	ARCHENA	REGIÓN DE MURCIA
1997 .....	5	525
1998 .....	5	531
2000 .....	5	532
2001 .....	5	543

Fuente: Consejería de Sanidad. Dirección General de Planificación, Información y Financiación Sanitaria

### A.10.2. VACUNACIONES. 1999-2002

	ARCHENA				REGIÓN DE MURCIA			
	1999	2000	2001	2002	1999	2000	2001	2002
Difteria Tétanos Tosferina .....	352	6	6	-	24.423	340	175	-
Difterina-Tétanos .....	11	165	139	-	9.992	11.288	2.886	-
Polio .....	714	813	796	860	59.081	65.979	64.686	71.718
Triple Vírica .....	180	361	483	440	27.639	36.827	32.943	36.856
Hepatitis B .....	209	565	598	186	20.399	41.563	26.317	21.329
Tétanos Adultos .....	705	673	286	-	46.515	42.116	8.664	-
Hemofilus influenza, tipo b .....	329	4	5	-	21.522	369	169	-
Tétanos, difteria adultos .....	181	193	497	705	14.607	11.086	47.722	47.576
Difteria, Tétanos y Tosferina, Hemofilus Influenza, tipo b, Hepatitis B .....	300	468	492	541	20.382	42.090	40.350	44.269
Difteria, Tétanos y Tosferina acelular, Hemofilus Influenza, tipo b .....	51	174	144	194	4.500	12.245	12.855	14.719
Difteria, Tétanos, Tosferina acelular .....	-	-	16	129	-	-	8.164	12.291
Meningitis C .....	-	878	651	555	-	64.393	52.891	46.071

Fuente: Consejería de Sanidad. Dirección General de Salud Pública.

## A.10. SANIDAD Y SERVICIOS SOCIALES

### A.10.3. ENFERMEDADES DE DECLARACIÓN OBLIGATORIA. CASOS. 2002

	ARCHENA	R. MURCIA
Brucelosis.....	-	42
Enfermedad meningocócica.....	-	23
Fiebre exantemática mediterránea.....	-	4
Fiebres tifoidea y paratifoidea.....	-	10
Gripe.....	1.218	79.855
Hepatitis A.....	-	26
Hepatitis B.....	-	14
Otras hepatitis víricas.....	-	16
Infección gonocócica.....	-	13
Legionelosis.....	-	26
Meningitis tuberculosa.....	-	3
Otras meningitis.....	-	81
Otras tuberculosis.....	-	32
Paludismo.....	-	10
Parotiditis.....	-	43
Rubéola.....	-	6
Sarampión.....	-	1
Sífilis.....	-	34
Sífilis congénita.....	-	3
Tos ferina.....	-	1
Toxiinfección alimentaria.....	2	243
Tuberculosis respiratoria.....	2	174
Tétanos.....	-	2
Varicela.....	148	10.449

Fuente: Consejería de Sanidad. Dirección General de Salud Pública.

## A.10. SANIDAD Y SERVICIOS SOCIALES

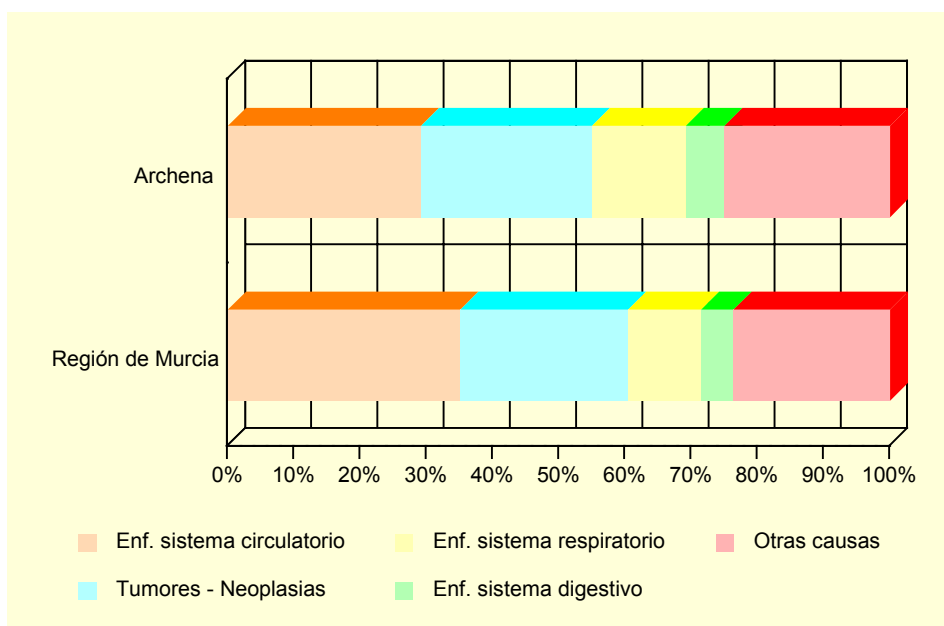
### A.10.4. DEFUNCIONES SEGÚN GRANDES GRUPOS DE CAUSA DE MUERTE (\*). 2001

	ARCHENA				R. MURCIA
	Varones	Mujeres	Total	%	%
I. Ciertas enfermedades infecciosas y parasitarias .....	2	1	3	2,50	1,79
II. Neoplasias .....	19	12	31	25,83	25,35
III. Enferm. de la sangre y de los órganos hematopoyéticos, y ciertos trastornos que afectan el mecanismo de la inmunidad.....	1	-	1	0,83	0,24
IV. Enfermedades endocrinas, nutricionales y metabólicas .....	1	1	2	1,67	3,74
V. Trastornos mentales y del comportamiento.....	-	4	4	3,33	2,84
VI. Enfermedades del sistema nervioso .....	1	1	2	1,67	2,56
VII. Enfermedades del ojo y sus anexos.....	-	-	-	-	-
VIII. Enfermedad del oído y de la apófisis mastoides .....	-	-	-	-	-
IX. Enfermedades del sistema circulatorio .....	14	21	35	29,17	35,11
X. Enfermedades del sistema respiratorio .....	11	6	17	14,17	11,02
XI. Enfermedades del sistema digestivo.....	4	3	7	5,83	4,91
XII. Enfermedades de la piel y del tejido subcutáneo.....	-	-	-	-	0,23
XIII. Enferm. del sistema osteo muscular y del tejido conjuntivo..	-	1	1	0,83	0,78
XIV. Enfermedades del sistema genitourinario .....	3	4	7	5,83	3,03
XV. Embarazo, parto y puerperio.....	-	-	-	-	-
XVI. Ciertas afecciones originadas en el período perinatal .....	1	-	1	0,83	0,45
XVII. Malformaciones congénitas, deformidades y anomalías cromosómicas .....	-	-	-	-	0,46
XVIII. Síntomas, signos y hallazgos anormales clínicos y de laboratorio, no clasificados en otra parte .....	2	1	3	2,50	2,04
XX. Causas externas .....	5	1	6	5,00	5,45
TOTAL.....	64	56	120	100,00	100,00

(\*) Datos provisionales

Fuente: Consejería de Economía, Industria e Innovación. Consejería de Sanidad. *Estadísticas Básicas de Mortalidad en la Región de Murcia.*

### G.10. Distribución de las defunciones según la causa de muerte. 2001 (\*)



(\*) Datos provisionales

Fuente: Consejería de Economía, Industria e Innovación. Consejería de Sanidad. *Estadísticas Básicas de Mortalidad en la Región de Murcia.*

## A.10. SANIDAD Y SERVICIOS SOCIALES

### A.10.5. RECURSOS SOCIALES (Continúa).

	ARCHENA		
	TOTAL	Recursos de atención primaria	Recursos de atención especializada
1997 .....	15	13	2
1998 .....	13	12	1
1999 .....	9	6	3
2000 .....	9	7	2
2001 .....	15	10	5

### A.10.5. RECURSOS SOCIALES (Conclusión).

	REGIÓN DE MURCIA		
	TOTAL	Recursos de atención primaria	Recursos de atención especializada
1997 .....	1.052	685	367
1998 .....	1.132	689	443
1999 .....	1.323	774	549
2000 .....	1.050	645	405
2001 .....	1.271	645	626

Fuente: Consejería de Trabajo, Consumo y Política Social. Secretaría Sectorial de Acción Social.

## A.11. EDUCACIÓN Y CULTURA

### A.11.1. NÚMERO DE UNIDADES Y ALUMNOS MATRICULADOS EN EDUCACIÓN INFANTIL, PRIMARIA Y EDUCACIÓN ESPECIAL. CURSO 01/02

	ARCHENA			R. MURCIA
	Centros Públicos	Centros Privados	TOTAL	TOTAL
<b>INFANTIL, PRIMARIA, EDUCACIÓN ESPECIAL</b>				
Unidades .....	78	-	78	6.060
Alumnos matriculados .....	1.764	-	1.764	130.229
Infantil .....	642	-	642	42.978
Educación primaria .....	1.122	-	1.122	87.251
Alumnos con necesidades educativas especiales (infantil y primaria) .....	57	-	57	3.729
<b>EDUCACIÓN ESPECIAL</b>				
Centros específicos .....	1	-	1	14
Alumnos matriculados .....	15	-	15	727

*Nota: El total de alumnos matriculados es la suma de las categorías Infantil y Educación primaria.*

*Fuente: Consejería de Educación y Cultura. Secretaría General.*

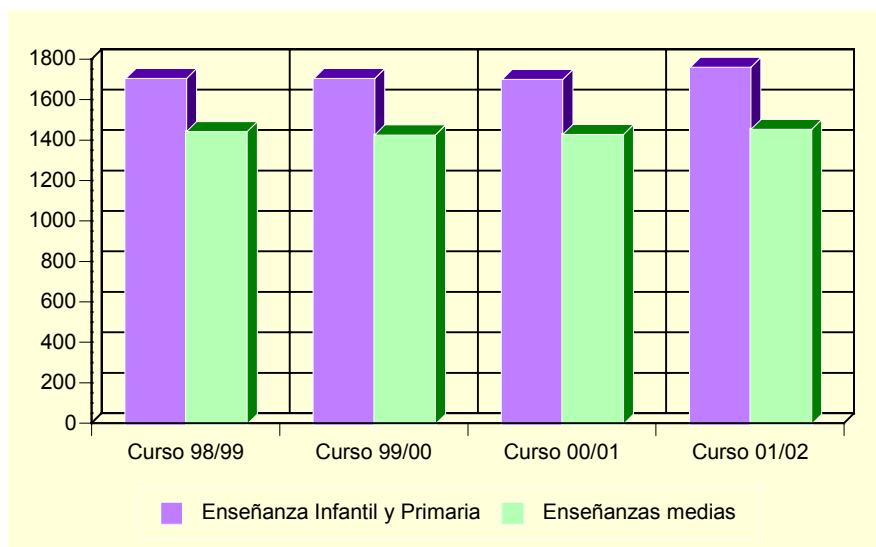
### A.11.2. NÚMERO DE ALUMNOS MATRICULADOS EN ENSEÑANZA SECUNDARIA OBLIGATORIA, BACHILLERATO Y FORMACIÓN PROFESIONAL. CURSO 01/02

	ARCHENA			R. MURCIA
	Centros Públicos	Centros Privados	TOTAL	TOTAL
ESO Y BACHILLERATO .....	1.373	-	1.373	82.810
COU .....	-	-	-	434
Primer ciclo de la ESO .....	429	-	429	32.694
Segundo ciclo de la ESO .....	610	-	610	30.770
Bachillerato LOGSE .....	334	-	334	18.912
FORMACIÓN PROFESIONAL .....	84	-	84	12.971
F. P. de Segundo grado .....	-	-	-	853
Ciclos formativos Nivel II .....	50	-	50	6.194
Ciclos formativos Nivel III .....	34	-	34	5.924

*Fuente: Consejería de Educación y Cultura. Secretaría General.*

## A.11. EDUCACIÓN Y CULTURA

### G.11. Evolución de los alumnos matriculados en las enseñanzas infantil y primaria y enseñanzas medias. Curso 98/99 – Curso 01/02



Fuente: Consejería de Educación y Cultura. Secretaría General.

### A.11.3. POBLACIÓN EN VIVIENDAS FAMILIARES DE 16 Y MÁS AÑOS POR NIVEL DE FORMACIÓN (%) (\*). 2001

	ARCHENA	REGIÓN DE MURCIA
Total .....	12.077	970.549
Analfabetos .....	2,6	3,2
Sin estudios .....	26,3	15,9
Primer grado .....	15,0	21,7
Segundo grado: ESO, EGB, Bachillerato Elemental.....	30,1	29,7
Segundo grado: Bachillerato Superior .....	11,2	10,7
Segundo grado: FP Grado Medio .....	2,7	4,0
Segundo grado: FP Grado Superior .....	3,8	3,9
Tercer Grado: Diplomatura .....	5,0	6,0
Tercer Grado: Licenciatura .....	3,2	4,6
Tercer Grado: Doctorado .....	0,1	0,3

(\*) Avance de resultados

Fuente: INE. Censos de Población y Viviendas. 2001

## A.11. EDUCACIÓN Y CULTURA

### A.11.4. TASAS DE ESCOLARIZACIÓN EN EDADES DE ESCOLARIZACIÓN NO OBLIGATORIA POR SEXO Y EDAD (%) (\*). 2001

	ARCHENA		REGIÓN DE MURCIA	
	Hombres	Mujeres	Hombres	Mujeres
De 16 años.....	88,3	90,8	78,7	86,7
De 17 años.....	67,4	84,3	65,9	78,9
De 18 años.....	59,1	69,3	54,0	68,1
De 19 años.....	55,7	60,2	47,3	59,4
De 20 años.....	48,4	50,5	39,1	52,9
De 21 años.....	33,3	52,4	35,0	46,0
De 22 años.....	31,5	38,8	30,9	38,1
De 23 años.....	31,1	35,7	27,1	33,6
De 24 años.....	24,7	26,4	23,4	28,5
De 25 a 29 años.....	11,7	14,6	12,6	15,7
De 30 a 39 años.....	3,4	5,3	5,4	6,7
De 40 ó más años.....	0,9	0,5	1,7	1,8

(\*) Avance de resultados

Fuente: Censos de Población y Viviendas. 2001

### A.11.5. BIBLIOTECAS. 2002

	ARCHENA	REGIÓN DE MURCIA
Número de bibliotecas .....	2	80
Volúmenes .....	12.071	831.844
Audiovisuales.....	819	64.832
Préstamos.....	9.871	783.947
Socios .....	4.247	183.037
Actos culturales.....	14	2.859
Usuarios.....	49.985	1.879.546

Nota: Son bibliotecas municipales. En la Región de Murcia se incluye el servicio de la Biblioteca Regional

Fuente: Consejería de Educación y Cultura. Dirección General de Cultura.

## A.12. ADMINISTRACIONES PÚBLICAS Y FINANZAS

### A.12.1. PRESUPUESTO PREVENTIVO DE GASTOS. 1998-2002

Euros

	1998	1999	2000	2001	2002
Gastos de personal.....	2.204.072	2.338.856	2.626.892	2.963.463	3.119.181
Gastos de bienes y servicios.....	1.057.383	1.161.326	1.704.520	1.723.261	1.793.519
Gastos financieros.....	171.745	169.590	176.851	170.436	182.456
Transferencias corrientes.....	280.847	299.488	345.527	343.347	433.613
Inversiones reales.....	1.715.935	2.758.354	1.559.702	1.853.201	2.046.891
Transferencias de capital.....	9.616	-	-	-	-
Activos financieros.....	24.040	30.051	30.051	30.051	30.051
Pasivos financieros.....	119.929	156.063	206.799	282.165	336.791
<b>TOTAL GASTOS.....</b>	<b>5.583.568</b>	<b>6.913.728</b>	<b>6.650.340</b>	<b>7.365.923</b>	<b>7.942.500</b>

Nota: No incluye Organismos Autónomos.

Fuente: Ayuntamiento de Archena.

### A.12.2. PRESUPUESTO PREVENTIVO DE INGRESOS. 1998-2002

Euros

	1998	1999	2000	2001	2002
Impuestos directos.....	1.327.263	1.340.257	1.565.637	1.727.309	1.925.523
Impuestos indirectos.....	144.243	282.476	300.506	330.557	366.617
Tasas y otros ingresos.....	892.347	921.796	858.624	899.715	1.255.364
Transferencias corrientes.....	1.860.779	1.971.498	2.366.141	2.630.350	2.336.072
Ingresos patrimoniales.....	14.508	16.311	12.104	12.104	13.907
Enajenación inversiones reales.....	751.265	1.502.530	402.678	390.658	450.759
Transferencias de capital.....	514.594	695.878	939.065	1.111.437	1.257.692
Activos financieros.....	24.040	30.051	30.051	30.051	30.051
Pasivos financieros.....	165.344	176.500	175.534	233.743	306.516
<b>TOTAL INGRESOS.....</b>	<b>5.694.384</b>	<b>6.937.297</b>	<b>6.650.340</b>	<b>7.365.923</b>	<b>7.942.500</b>

Nota: No incluye Organismos Autónomos.

Fuente: Ayuntamiento de Archena.

### A.12.3. OFICINAS DE CRÉDITO. 2002

	ARCHENA	REGIÓN DE MURCIA
CAJAMURCIA.....	3	220
CAM.....	1	181
OTRAS CAJAS, COOP. CRÉDITO Y OTRAS ENT.....	6	383
BANCOS.....	4	304
<b>TOTAL.....</b>	<b>14</b>	<b>1.088</b>

Fuente: Banco de España.



## **B. DATOS POR ENTIDADES DE POBLACIÓN**



## B.1. POBLACIÓN

---

### B.1.1. POBLACIÓN, POR SEXO. 2000-2002

	2000			2001			2002		
	TOTAL	Hombres	Mujeres	TOTAL	Hombres	Mujeres	TOTAL	Hombres	Mujeres
Algaida.....	2.137	1.068	1.069	2.203	1.129	1.074	2.262	1.175	1.087
Archena .....	12.379	6.143	6.236	12.815	6.416	6.399	13.113	6.565	6.548
TOTAL ARCHENA .....	14.516	7.211	7.305	15.018	7.545	7.473	15.375	7.740	7.635

Fuente: CREM. Padrón Municipal de Habitantes.