

Aledo en cifras. 2003



**Región de Murcia
Consejería de Economía, Industria e Innovación
Dirección General de Economía, Planificación y Estadística
Centro Regional de Estadística**

ÍNDICE GENERAL

ÍNDICE DE TABLAS

DATOS DEL MUNICIPIO

A.1. TERRITORIO, CLIMATOLOGÍA Y MEDIO AMBIENTE	9
A.1.1. Superficie y distancia a la capital.	
A.1.2. Incendios forestales. 1998-2002	
A.2. DEMOGRAFÍA	10
A.2.1. Población de derecho según los censos oficiales. 1900-2001.	
A.2.2. Población de derecho y densidad de población según la rectificación del Padrón. 1998-2002.	
A.2.3. Población según la estructura de edad. 2002.	
A.2.4. Indicadores de estructura demográfica. 2002.	
A.2.5. Movimiento Natural de la población. 1997-2001.	
A.2.6. Nupcialidad, natalidad y mortalidad. 2001.	
A.2.7. Inmigrantes y emigrantes, por lugar de procedencia o destino. 2001.	
A.2.8. Saldos migratorios totales. 1997-2001.	
A.3. MERCADO DE TRABAJO	14
A.3.1. Tasas de actividad y paro por sexo y edad. 2001	
A.3.2. Paro registrado por sexo. 1998-2002.	
A.4. AGRICULTURA, GANADERÍA Y PESCA	15
A.4.1. Distribución general de la tierra. 2001.	
A.4.2. Superficie dedicada a cada grupo de cultivo. 2001.	
A.4.3. Superficie dedicada al cultivo de invernaderos, cultivos acolchados y riego localizado. 2001.	
A.4.4. Maquinaria agrícola. 1999.	
A.4.5. Número de unidades ganaderas por especie. Censo 1999.	
A.5. INDUSTRIA.....	17
A.5.1. Establecimientos industriales y personas ocupadas según actividad principal. 2001	
A.5.2. Inversión industrial por sectores. 1998-2002.	
A.5.3. Inversión industrial por tipo. 1998-2002.	
A.6. CONSTRUCCIÓN Y VIVIENDA	19
A.6.1. Establecimientos y personas ocupadas. 2001.	
A.6.2. Viviendas visadas y terminadas. 1998-2002.	
A.6.3. Viviendas por clase. 2001.	
A.6.4. Viviendas por superficie útil. 2001.	

A.7. COMERCIO	21
A.7.1. Establecimientos comerciales y personal ocupado. 2001.	
A.8. TURISMO	22
A.8.1. Equipamiento turístico. 2002.	
A.9. TRANSPORTES Y COMUNICACIONES	23
A.9.1. Parque de vehículos por tipo. 2002.	
A.9.2. Líneas telefónicas. 1997-2001.	
A.9.3. Líneas de acceso a Internet. 1999-2001.	
A.10. SANIDAD Y SERVICIOS SOCIALES	25
A.10.1. Número de farmacias. 1997-2001.	
A.10.2. Vacunaciones. 1999-2002.	
A.10.3. Enfermedades de declaración obligatoria. Casos. 2002.	
A.10.4. Defunciones según grandes grupos de causa de muerte. 2001.	
A.10.5. Recursos sociales.	
A.11. EDUCACIÓN Y CULTURA	29
A.11.1. Número de unidades y alumnos matriculados en educación infantil, primaria y educación especial. Curso 01/02.	
A.11.2. Número de alumnos matriculados en Enseñanza Secundaria Obligatoria, Bachillerato y Formación Profesional. Curso 01/02.	
A.11.3. Población en viviendas familiares de 16 y más años por nivel de formación (%). 2001.	
A.11.4. Tasas de escolaridad en edades de escolarización no obligatoria por sexo y Edad (%). 2001.	
A.12. ADMINISTRACIONES PÚBLICAS Y FINANZAS	32
A.12.1. Presupuesto preventivo de gastos. 1998-2002.	
A.12.2. Presupuesto preventivo de ingresos. 1998-2002.	
A.12.3. Oficinas de crédito. 2002.	

DATOS POR ENTIDADES DE POBLACIÓN

B.1. POBLACIÓN	35
B.1.1. Población por sexo. 2000-2002	

ÍNDICE DE GRÁFICOS

G.1. Evolución de la población de derecho según los censos oficiales. 1900-2001
G.2. Pirámide de población. 2002
G.3. Movimiento natural de la población. 2001
G.4. Tasas de actividad y de paro. 2001
G.5. Distribución general de la tierra. 2001

- G.6. Evolución de las viviendas terminadas. 1994-2002
- G.7. Número de vehículos por 1000 habitantes. 1994-2002
- G.8. Evolución de la tasa por 1000 habitantes de líneas con acceso a Internet. 1999-2001
- G.9. Distribución de las defunciones según la causa de muerte. 2001
- G.10. Evolución de los alumnos matriculados en las enseñanzas infantil y primaria y enseñanzas medias. Curso 00/01 – Curso 01/02

SÍMBOLOS UTILIZADOS

- Cero
 - .. Falta de dato
 - % Tanto por ciento
 - Las cifras decimales van precedidas de una coma (,)
 - Los millares y millones se separan por un punto (.)
 - Las casillas en blanco – Dato sin sentido
-

A. DATOS DEL MUNICIPIO

A.1. TERRITORIO, CLIMATOLOGÍA Y MEDIO AMBIENTE

A.1.1. SUPERFICIE Y DISTANCIA A LA CAPITAL.

MUNICIPIO DE ALEDO	
--------------------	--

Extensión del municipio	49,7 Km ²
Distancia a la capital	54,0 Km

Fuente: Instituto Geográfico Nacional.
INE. Delegación Provincial de Murcia. *Reseña Estadística de Murcia. 1974.*

A.1.2. INCENDIOS FORESTALES. 1998-2002

	ALEDO		REGIÓN DE MURCIA	
	Nº incendios	Hectáreas	Nº incendios	Hectáreas
1998	1	-	176	160,10
1999	-	-	164	94,73
2000	-	-	180	141,16
2001	-	-	141	82,76
2002	-	-	153	85,17

Fuente: Consejería de Agricultura, Agua y Medio Ambiente. Secretaría Sectorial de Medio Ambiente y Dirección General del Medio Natural.

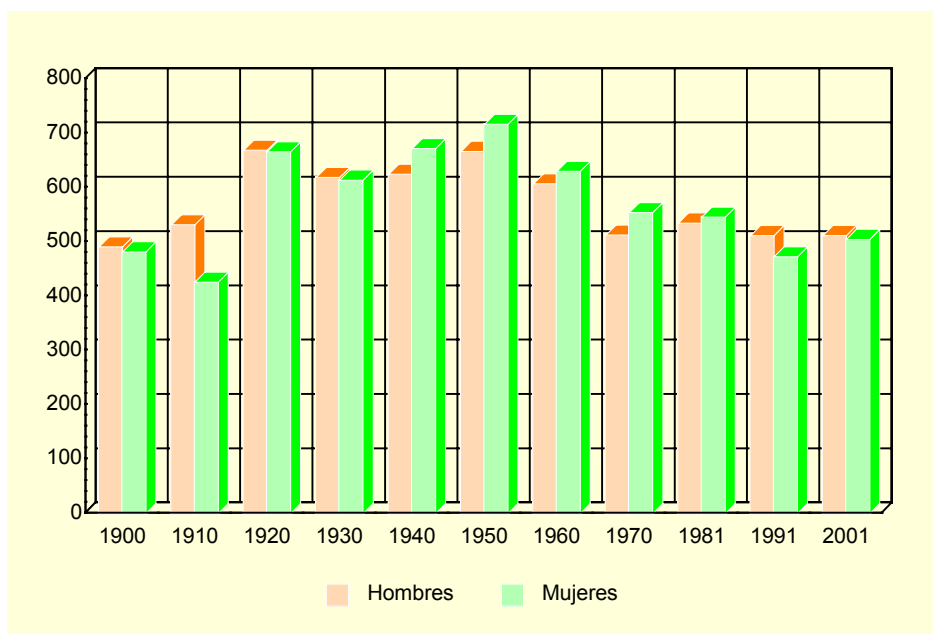
A.2. DEMOGRAFÍA

A.2.1. POBLACIÓN DE DERECHO SEGÚN LOS CENSOS OFICIALES. 1900-2001

	ALEDO			R. MURCIA
	Varones	Mujeres	Total	Total
1900	491	482	973	581.455
1910	532	426	958	620.926
1920	669	666	1.335	654.436
1930	619	614	1.233	651.979
1940	625	672	1.297	731.221
1950	667	717	1.384	755.850
1960	607	630	1.237	803.086
1970	513	554	1.067	832.047
1981	535	546	1.081	955.498
1991	512	473	985	1.045.601
2001	512	505	1.017	1.197.646

Fuente: INE. Censo de Población.

G.1. Evolución de la población de derecho según los censos oficiales. 1900-2001



Fuente: INE. Censo de población

A.2.2. POBLACIÓN DE DERECHO Y DENSIDAD DE POBLACIÓN SEGÚN LA RECTIFICACIÓN DEL PADRÓN. 1998-2002

	ALEDO					R. MURCIA
	1998	1999	2000	2001	2002	2002
Población de derecho.....	1.005	1.005	997	1.026	1.029	1.226.993
Varones.....	511	511	505	527	524	616.236
Mujeres	494	494	492	499	505	610.757
Densidad de población.....	20	20	20	21	21	108,4

Fuente: INE. Rectificación del Padrón Municipal de Habitantes. Instituto Geográfico Nacional.

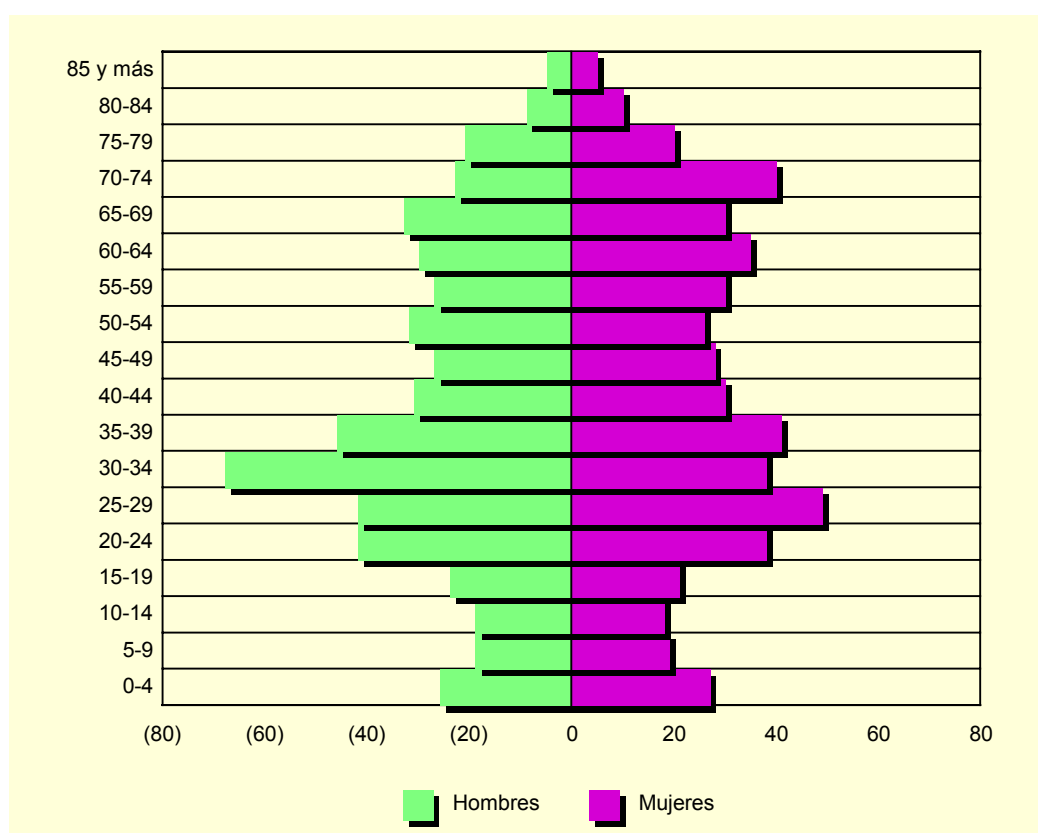
A.2. DEMOGRAFÍA

A.2.3. POBLACIÓN SEGÚN LA ESTRUCTURA DE EDAD. 2002

	VARONES	MUJERES	TOTAL
Menores de 5 años.....	26	27	53
5-9 años	19	19	38
10-14 años	19	18	37
15-19 años	24	21	45
20-24 años	42	38	80
25-29 años	42	49	91
30-34 años	68	38	106
35-39 años	46	41	87
40-44 años	31	30	61
45-49 años	27	28	55
50-54 años	32	26	58
55-59 años	27	30	57
60-64 años	30	35	65
65-69 años	33	30	63
70-74 años	23	40	63
75 y más años.....	35	35	70
TOTAL	524	505	1.029

Fuente: CREM. Padrón Municipal de Habitantes.

G.2. Pirámide de población. 2002



Fuente: CREM. Padrón Municipal de habitantes

A.2. DEMOGRAFÍA

A.2.4. INDICADORES DE ESTRUCTURA DEMOGRÁFICA. 2002

	ALEDO	REGIÓN DE MURCIA
ESTRUCTURA POR EDAD		
Menores de 20 años.....	16,8	23,8
Entre 20 y 64 años	64,1	62,0
De 65 y más años	19,0	14,2
ÍNDICE DE VEJEZ		
De 65 y más años/menores de 20 años.....	113,3	60,0
ÍNDICE DE DEPENDENCIA		
Juvenil		
Menores de 20 años/Población entre 20 y 64 años ...	26,2	38,3
Anciana		
De 65 y más años/Población entre 20 y 64 años	29,7	23,0
Total		
Menores de 20 años+De 65 y más años/Población entre 20 y 64 años.....	55,9	61,3
MUJERES DE 15 A 49 AÑOS/TOTAL MUJERES	48,5	52,9
PROPORCIÓN DE MASCULINIDAD		
Hombres/Mujeres.....	103,8	100,9

Fuente: CREM. Indicadores demográficos

A.2.5. MOVIMIENTO NATURAL DE LA POBLACIÓN. 1997-2001

	ALEDO					R. MURCIA
	1997	1998	1999	2000	2001	2001
Matrimonios	5	9	3	7	2	6.544
Nacimientos	13	9	10	12	11	14.991
Niños	7	3	5	7	5	7.649
Niñas	6	6	5	5	6	7.342
Defunciones	5	10	8	13	14	9.140
Varones.....	4	6	3	7	9	4.900
Mujeres	1	4	5	6	5	4.240
Defunciones de menores de un año.....	-	-	-	-	-	81
Crecimiento vegetativo.....	8	-1	2	-1	-3	5.851

Fuente: CREM. Movimiento Natural de la Población de la Región de Murcia.

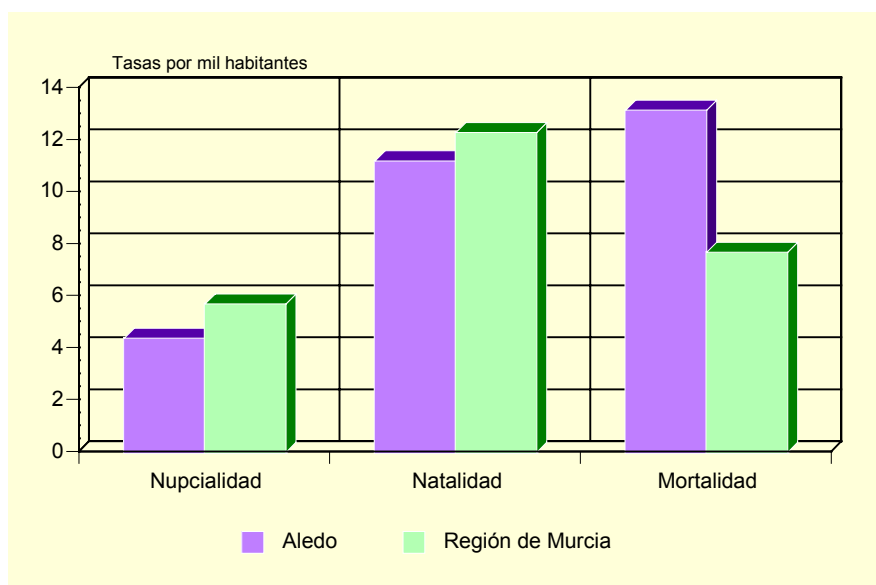
A.2.6. NUPCIALIDAD, NATALIDAD Y MORTALIDAD. 2001

	ALEDO	R. MURCIA
Tasa de nupcialidad (por 1.000 habitantes)	4,39	5,67
Tasa de natalidad (por 1.000 habitantes).....	11,21	12,26
Tasa de mortalidad (por 1.000 habitantes).....	13,16	7,71

Fuente: CREM. Movimiento Natural de la Población de la Región de Murcia.

A.2. DEMOGRAFÍA

G.3. Movimiento natural de la población. 2001



Fuente: CREM. Movimiento Natural de la Población de la Región de Murcia.

A.2.7. INMIGRANTES Y EMIGRANTES, POR LUGAR DE PROCEDENCIA O DESTINO. 2001

	INMIGRANTES	EMIGRANTES
De la misma Comunidad Autónoma.....	8	20
De otras Comunidades Autónomas.....	1	1
Del extranjero.....	9	..
Españoles.....	-	..
Extranjeros.....	9	..

Fuente: CREM. Movimientos migratorios de la Región de Murcia.

A.2.8. SALDOS MIGRATORIOS TOTALES (*). 1997-2001

	ALEDO	REGIÓN DE MURCIA
1997.....	5	3.120
1998.....	-15	4.215
1999.....	11	5.679
2000.....	31	21.306
2001.....	-3	18.510

(*) Saldos migratorios obtenidos a partir de los movimientos migratorios incluyendo los extranjeros.

Fuente: CREM. Movimientos migratorios de la Región de Murcia.

A.3. MERCADO DE TRABAJO

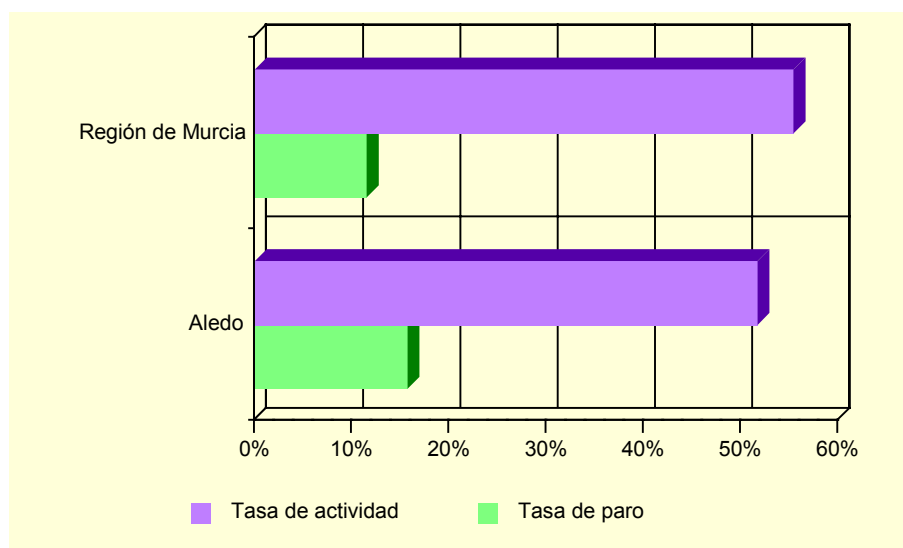
A.3.1. TASAS DE ACTIVIDAD Y PARO POR SEXO Y EDAD (*). 2001

	ALEDO		R. MURCIA	
	Tasa de actividad	Tasa de paro	Tasa de actividad	Tasa de paro
HOMBRES				
De 16 a 24 años	61,8	20,6	61,1	14,8
De 25 a 44 años	96,7	10,7	94,3	7,8
De 45 a 64 años	66,7	21,1	78,0	7,7
De 65 y más años	1,1	100,0	2,5	8,9
MUJERES				
De 16 a 24 años	49,1	18,5	45,3	23,5
De 25 a 44 años	66,0	15,2	63,4	15,4
De 45 a 64 años	25,8	22,6	33,1	10,3
De 65 y más años	-	-	1,0	19,1
TOTAL	51,7	15,7	55,4	11,5

(*) Avance de resultados

Fuente: INE. Censo de Población.

G.4. Tasas de actividad y de paro. 2001



Fuente: INE. Censo de población

A.3.2. PARO REGISTRADO POR SEXO. 1998-2002

	ALEDO			REGIÓN DE MURCIA		
	Total	Hombres	Mujeres	Total	Hombres	Mujeres
1998.....	36	17	19	42.790	19.144	23.646
1999.....	28	14	13	36.023	15.557	20.466
2000.....	29	14	15	35.834	14.607	21.227
2001.....	28	15	13	35.586	14.024	21.562
2002.....	28	14	14	36.109	14.457	21.652

Fuente: INEM. Subdirección General de Servicios Técnicos

A.4. AGRICULTURA, GANADERÍA Y PESCA

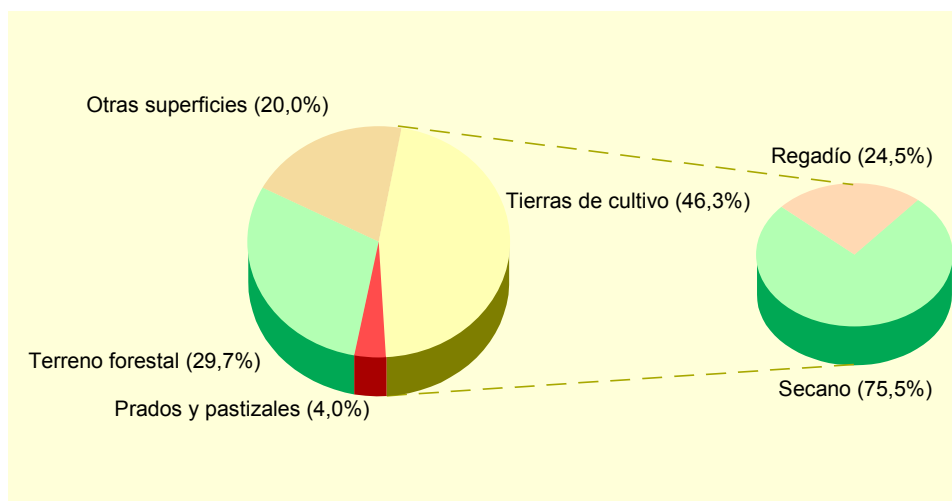
A.4.1. DISTRIBUCIÓN GENERAL DE LA TIERRA (*). 2001

	HECTÁREAS	%
TIERRAS DE CULTIVO	2.321	46,25
Cultivos herbáceos	131	(5,64)
Barbechos y otras tierras no ocupadas	1.300	(56,01)
Cultivos leñosos	890	(38,35)
PRADOS Y PASTIZALES	200	3,99
Prados naturales	-	-
Pastizales	200	(100,00)
TERRENO FORESTAL	1.491	29,71
Monte maderable	125	(8,38)
Monte abierto	-	-
Monte leñoso	1.366	(91,62)
OTRAS SUPERFICIES	1.006	20,05
Erial a pastos	583	(57,95)
Espartizal	163	(16,20)
Terreno improductivo	38	(3,78)
Superficie no agrícola	222	(22,07)
Ríos y lagos	-	-
TOTAL	5.018	100,00

(*) *Datos provisionales.*

Fuente: Consejería de Agricultura, Agua y Medio Ambiente.

G.5. Distribución General de la tierra. 2001



Fuente: Consejería de Agricultura, Agua y Medio Ambiente.

A.4. AGRICULTURA, GANADERÍA Y PESCA

A.4.2. SUPERFICIE DEDICADA A CADA GRUPO DE CULTIVO (*). 2001

	HECTÁREAS	%
Cereales grano.....	90	8,77
Leguminosas grano.....	-	-
Tubérculos para consumo humano.....	1	0,10
Cultivos industriales.....	3	0,29
Cultivos forrajeros.....	1	0,10
Hortalizas.....	31	3,02
Flores.....	10	0,97
Cítricos.....	15	1,46
Frutales no cítricos.....	543	52,92
Viñedos.....	279	27,19
Olivar.....	48	4,68
Otros cultivos leñosos.....	5	0,49

(*) Datos provisionales.

Fuente: Consejería de Agricultura, Agua y Medio Ambiente.

A.4.3. SUPERFICIE DEDICADA AL CULTIVO DE INVERNADEROS, CULTIVOS ACOLCHADOS Y RIEGO LOCALIZADO (*). 2001

	ALEDO	R. MURCIA
Invernaderos.....	10	5.065
Cultivos acolchados.....	5	9.048
Riego localizado.....	403	74.502

(*) Datos provisionales.

Fuente: Consejería de Agricultura, Agua y Medio Ambiente.

A.4.4. MAQUINARIA AGRÍCOLA (*). 1999

	ALEDO	R. MURCIA
Tractores.....	21	14.679
Motocultores.....	92	15.110
Cosechadoras.....	-	784
Otros equipos.....	393	58.298
TOTAL.....	506	88.871
Maquinaria/Hectárea cultivada.....	0,38	0,25

(*) Datos provisionales.

Fuente: Consejería de Agricultura, Agua y Medio Ambiente.

A.4.5. NÚMERO DE UNIDADES GANADERAS POR ESPECIE. CENSO 1999

	ALEDO	R. MURCIA
Bovinos.....	-	34.300
Ovinos.....	27	57.216
Caprinos.....	3	13.544
Porcinos.....	300	403.659
Aves.....	105	31.328
Otras.....	-	1.593
TOTAL.....	435	541.641

Fuente: INE. Censo Agrario de España.

A.5. INDUSTRIA

A.5.1. ESTABLECIMIENTOS INDUSTRIALES Y PERSONAS OCUPADAS SEGÚN ACTIVIDAD PRINCIPAL (*). 2001

	ALEDO		REGIÓN DE MURCIA	
	Estableci- mientos	Personas ocupadas	Estableci- mientos	Personas ocupadas
C. INDUSTRIAS EXTRACTIVAS.....	-	-	148	1.089
D. INDUSTRIA MANUFACTURERA.....	7	27	8.156	69.894
Industria de la alimentación y bebidas..	1	1	1.492	18.446
Industria textil	-	-	250	1.471
Industria de la confección y de la peletería.....	-	-	371	2.421
Industria del cuero y del calzado	-	-	290	2.553
Industria de la madera y del corcho.....	1	1	528	2.720
Industria del papel	-	-	70	801
Edición, artes gráficas y reproducción de soportes grabados.....	-	-	459	2.582
Industria química	-	-	324	3.981
Fabricación de productos de caucho y materias plásticas.....	-	-	249	2.958
Fabricación de otros productos minerales no metálicos	4	23	625	5.404
Metalurgia.....	-	-	54	880
Fabricación de productos metálicos excepto maquinaria y equipo	1	2	1.216	8.454
Industria de la construcción de maquinaria y equipo mecánico	-	-	540	3.691
Fabricación de maquinas de oficina y equipos de oficina e informáticos	-	-	25	100
Industria de maquinaria y material eléctrico.....	-	-	81	485
Fabricación de material eléctrico y de equipo aparatos de radio, televisión y comunicaciones.....	-	-	10	58
Fabricación de equipo e instrumentos médico-quirúrgicos, de precisión, óptica y relojería	-	-	143	498
Fabricación de vehículos de motor, remolques y semirremolques.....	-	-	90	637
Fabricación de otro material de transporte	-	-	70	2.181
Fabricación de muebles; otras industrias manufactureras	-	-	1.262	8.971
Reciclaje.....	-	-	4	40
E. PRODUCCIÓN Y DISTRIBUCIÓN DE ENERGÍA ELÉCTRICA, GAS Y AGUA	-	-	182	2.552

(*) Datos provisionales

Fuente: CREM. Directorio de Actividades Económicas.

A.5. INDUSTRIA

A.5.2. INVERSIÓN INDUSTRIAL POR SECTORES. 1998-2002

Miles de euros

	ALEDO					R. MURCIA
	1998	1999	2000	2001	2002	2002
Industrias extractivas	-	-	-	-	-	-
I. de la alimentación, bebidas y tabaco	-	-	-	-	-	43.964,17
Industria química	-	-	-	-	-	40.476,08
I. Trans. Metales y construc. Maquinaria ...	-	-	-	-	-	23.535,76
Resto de manufactureras.....	-	217,48	150,30	-	-	79.600,85
Prod. y dist. de energ. elec., gas y agua	-	-	-	-	-	16.123,28
Construcción.....	-	-	-	-	36,00	32.293,07
Comercio y reparaciones	40,39	-	-	-	-	17.627,74
Otros.....	-	-	-	-	-	42.331,64
TOTAL	40,39	217,48	150,30	-	36,00	295.952,59

Fuente: Consejería de Economía, Industria e Innovación. Dirección General de Industria, Energía y Minas.

A.5.3. INVERSIÓN INDUSTRIAL POR TIPO. 1998-2002

Miles de euros

	ALEDO			REGIÓN DE MURCIA		
	Total	Nueva industria	Ampliación	Total	Nueva industria	Ampliación
1998.....	40,39	40,39	-	180.055,59	89.313,79	90.741,79
1999.....	217,48	211,44	6,05	234.136,93	118.323,55	115.813,38
2000.....	150,30	150,30	-	214.632,60	121.449,24	93.183,35
2001.....	-	-	-	248.870,60	116.140,81	132.729,79
2002.....	36,00	36,00	-	295.952,59	177.500,89	118.451,70

Fuente: Consejería de Economía, Industria e Innovación. Dirección General de Industria, Energía y Minas.

A.6. CONSTRUCCIÓN Y VIVIENDA

A.6.1. ESTABLECIMIENTOS Y PERSONAS OCUPADAS (*). 2001

	ALEDO		REGIÓN DE MURCIA	
	Estableci- mientos	Personas ocupadas	Estableci- mientos	Personas ocupadas
Preparación de obras	2	7	420	2.344
Construcción general de inmuebles y obras de ingeniería civil	1	1	2.970	23.117
Instalaciones de edificios y obras.....	1	1	3.966	14.862
Acabado de edificios y obras.....	-	-	1.877	6.493
Alquiler de equipo de construcción o demolición dotado de operario	-	-	1	49
Construcción	-	-	230	511
TOTAL CONSTRUCCIÓN	4	9	9.464	47.376

(*) Datos provisionales

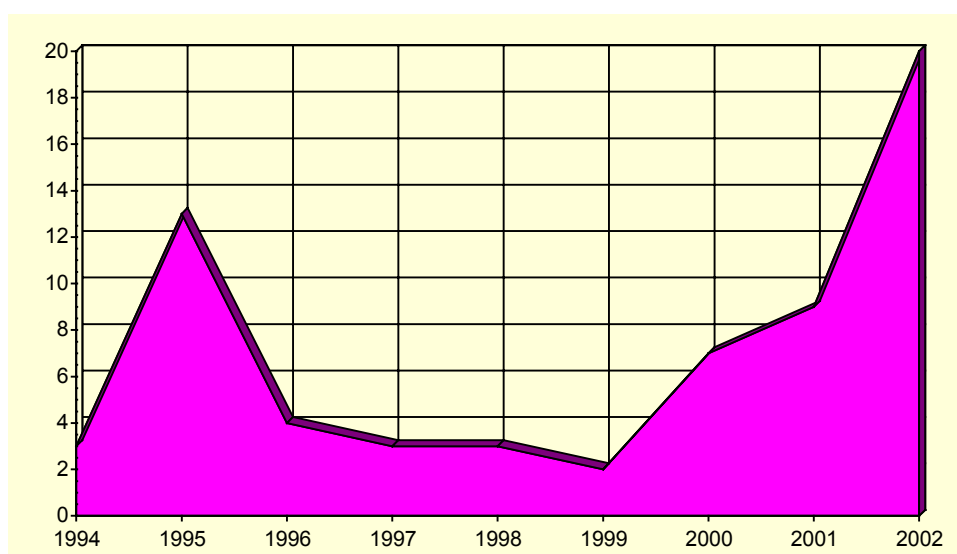
Fuente: CREM. Directorio de Actividades Económicas.

A.6.2. VIVIENDAS VISADAS Y TERMINADAS. 1998-2002

	ALEDO					R. MURCIA
	1998	1999	2000	2001	2002	2002
VIVIENDAS VISADAS	13	10	28	17	10	22.904
Protegidas.....	-	-	12	-	-	3.061
Libres.....	13	10	16	17	10	19.843
VIVIENDAS TERMINADAS.....	3	2	7	9	20	16.082
Protegidas.....	1	-	-	-	12	3.093
Libres.....	2	2	7	9	8	12.989

Fuente: Consejería de Obras Públicas, Vivienda y Transportes. Dirección General de Vivienda, Arquitectura y Urbanismo. Colegio de Arquitectos.

G.6. Evolución de las viviendas terminadas. 1994-2002



Fuente: Consejería de Obras Públicas, Vivienda y Transportes. Dirección General de Vivienda, Arquitectura y Urbanismo. Colegio de Arquitectos.

A.6. CONSTRUCCIÓN Y VIVIENDA

A.6.3. VIVIENDAS POR CLASE (*). 2001

	ALEDO	R. MURCIA
Viviendas principales.....	345	379.778
Viviendas secundarias	2	98.595
Viviendas vacías	250	84.596
Otro tipo de viviendas.....	1	8.635
TOTAL VIVIENDAS	598	571.604

(*) Avance de resultados.

Fuente: INE. Censos de Población y Vivienda.

A.6.4. VIVIENDAS POR SUPERFICIE ÚTIL (*). 2001

	ALEDO	R. MURCIA	Porcentaje
Hasta 30 m2.....	0,3	0,3	
De 31 a 45 m2.....	0,6	1,1	
De 46 a 60 m2.....	0,6	4,2	
De 61 a 75 m2.....	4,7	8,1	
De 76 a 90 m2.....	21,1	40,0	
De 91 a 105 m2.....	28,2	21,7	
De 106 a 120 m2.....	20,5	12,2	
De 121 a 150 m2.....	14,5	7,4	
De 151 a 180 m2.....	4,5	2,6	
Más de 180 m2	5,0	2,5	

(*) Avance de resultados. Los datos expresados son las diez categorías en porcentaje.

Fuente: INE. Censos de Población y Vivienda.

A.7. COMERCIO

A.7.1. ESTABLECIMIENTOS COMERCIALES Y PERSONAL OCUPADO (*). 2001

	ALEDO		REGIÓN DE MURCIA	
	Estableci- mientos	Ocupados	Estableci- mientos	Ocupados
COMERCIO MINORISTA.....	8	11	21.728	52.396
Venta de vehículos de motor.....	-	-	660	3.177
Mantenimiento y reparación de vehículos de motor.....	-	-	1.466	3.802
Venta de repuestos y accesorios de vehículos de motor....	-	-	256	1.025
Venta, mantenimiento y reparación de motocicletas y ciclomotores y de sus repuestos y accesorios	-	-	131	306
Venta al por menor de carburantes para la automoción	1	1	294	1.374
Venta, mantenimiento y reparación de vehículos de motor, motocicletas y ciclomotores; venta al por menor de vehículos de motor.....	-	-	41	51
Comercio al por menor en establecimientos no especializados.....	4	4	3.082	11.252
Comercio al por menor de alimentos, bebidas y tabaco en establecimientos especializados	1	1	3.037	5.396
Comercio al por menor de productos farmacéuticos, artículos médicos, belleza e higiene	1	3	984	2.815
Otro comercio al por menor de artículos nuevos en establecimientos especializados	1	2	9.089	19.368
Comercio al por menor de bienes de segunda mano, en establecimientos.....	-	-	27	32
Comercio al por menor no realizado en establecimientos ..	-	-	2.191	2.913
Reparación de efectos personales y enseres domésticos..	-	-	352	667
Comercio al por menor, excepto comercio de vehículos de motor, motocicletas y ciclomotores; reparación de efectos personales y enseres domésticos	-	-	118	218
COMERCIO MAYORISTA.....	2	5	6.814	35.094

(*) Datos provisionales

Fuente: CREM. Directorio de Actividades Económicas.

A.8. TURISMO

A.8.1. EQUIPAMIENTO TURÍSTICO. 2002

	ALEDO		REGIÓN DE MURCIA	
	Estableci- mientos	Plazas	Estableci- mientos	Plazas
HOTELES	1	53	129	13.624
5 estrellas.....	-	-	1	365
4 estrellas.....	-	-	24	5.817
3 estrellas.....	-	-	34	4.277
2 estrellas.....	1	53	43	2.153
1 estrella.....	-	-	27	1.012
CASAS RURALES	5	25	307	2.014
APARTAMENTOS TURÍSTICOS.....	4	28	1.906	8.224
Primera.....	-	-	315	1.314
Segunda.....	-	-	1.210	5.302
Tercera.....	4	28	381	1.608
RESTAURANTES	2	170	1.569	153.401
Primera.....	-	-	1	50
Segunda.....	-	-	4	754
Tercera.....	-	-	276	37.972
Cuarta	2	170	1.288	114.625

Fuente: Consejería de Turismo y Ordenación del Territorio. Secretaría Sectorial de Turismo

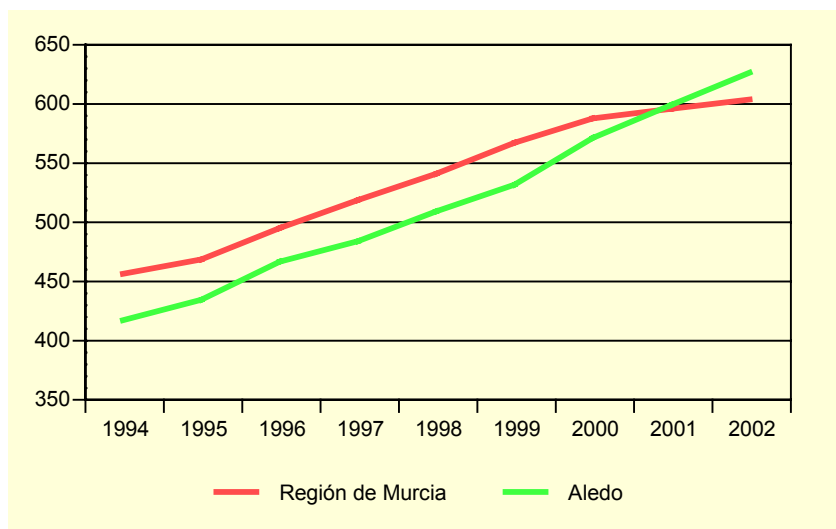
A.9. TRANSPORTES Y COMUNICACIONES

A.9.1. PARQUE DE VEHÍCULOS POR TIPO. 2002

	ALEDO	R. MURCIA
Turismos	473	536.173
Motocicletas	46	47.464
Furgonetas y camiones	113	126.055
Autobuses	9	1.599
Tractores industriales	1	9.316
Otros vehículos	1	18.008
TOTAL	643	738.615
Vehículos por 1000 habitantes	625	602

Fuente: Ministerio del Interior. Jefatura Provincial de Tráfico

G.7. Número de vehículos por 1000 habitantes. 1994-2002



Fuente: Ministerio del Interior. Jefatura Provincial de Tráfico

A.9.2. LÍNEAS TELEFÓNICAS. 1997-2001

	ALEDO		R. MURCIA
	Líneas	Líneas/por 1000 hab.	Líneas/por 1000 hab.
1997	274	276,5	339,5
1998	291	289,6	347,5
1999	303	301,5	347,1
2000	316	317,0	332,1
2001	310	302,1	308,0

Fuente: Telefónica.

A.9. TRANSPORTES Y COMUNICACIONES

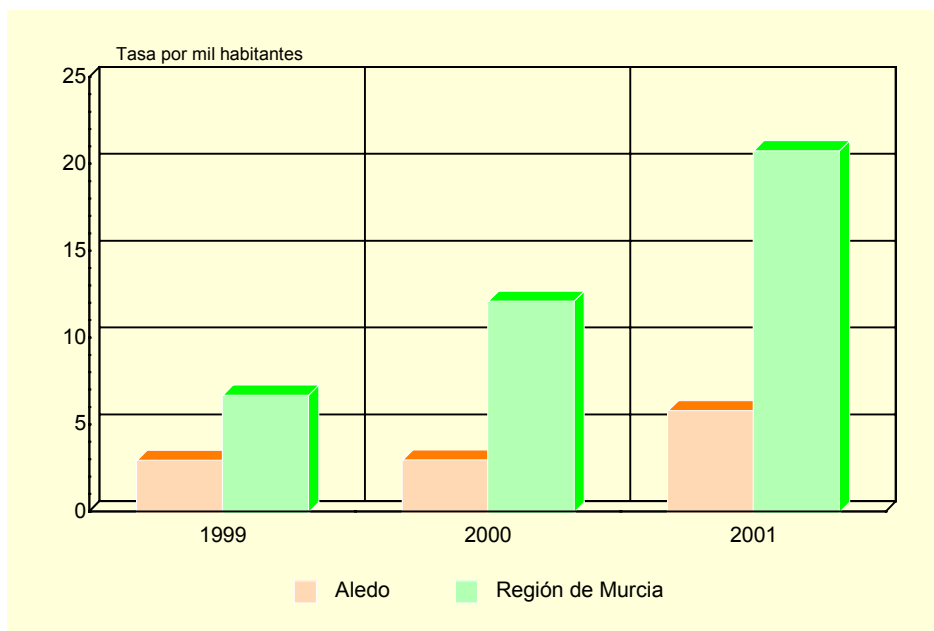
A.9.3. LÍNEAS DE ACCESO A INTERNET. 1999-2001

	ALEDO			REGIÓN DE MURCIA		
	1999	2000	2001	1999	2000	2001
Acceso básico RDSI	3	3	6	7.626	13.952	18.419
Conexiones ADSL.....			-			6.351
TOTAL	3	3	6	7.626	13.952	24.770

Nota: No se incluyen las líneas de acceso a Internet de ONO.

Fuente: Telefónica.

G.8. Evolución de la tasa por 1000 habitantes de líneas con acceso a Internet. 1999-2001



Nota: No se incluyen las líneas de acceso a Internet de ONO.

Fuente: Telefónica

A.10. SANIDAD Y SERVICIOS SOCIALES

A.10.1. NÚMERO DE FARMACIAS. 1997-2001

	ALEDO	REGIÓN DE MURCIA
1997.....	1	525
1998.....	1	531
2000.....	1	532
2001.....	1	543

Fuente: Consejería de Sanidad. Dirección General de Planificación, Información y Financiación Sanitaria

A.10.2. VACUNACIONES. 1999-2002

	ALEDO				REGIÓN DE MURCIA			
	1999	2000	2001	2002	1999	2000	2001	2002
Difteria Tétanos Tosferina.....	22	-	-	-	24.423	340	175	-
Difterina-Tétanos.....	5	3	-	-	9.992	11.288	2.886	-
Polio.....	42	47	45	57	59.081	65.979	64.686	71.718
Triple Vírica.....	20	24	17	17	27.639	36.827	32.943	36.856
Hepatitis B.....	19	28	12	4	20.399	41.563	26.317	21.329
Tétanos Adultos.....	17	41	-	-	46.515	42.116	8.664	-
Hemofilus influenza, tipo b.....	18	-	-	-	21.522	369	169	-
Tétanos, difteria adultos.....	14	12	58	32	14.607	11.086	47.722	47.576
Difteria, Tétanos y Tosferina, Hemofilus Influenza, tipo b, Hepatitis B.....	15	32	29	40	20.382	42.090	40.350	44.269
Difteria, Tétanos y Tosferina acelular, Hemofilus Influenza, tipo b.....	85	12	9	9	4.500	12.245	12.855	14.719
Difteria, Tétanos, Tosferina acelular.....	-	-	7	9	-	-	8.164	12.291
Meningitis C.....	-	52	38	38	-	64.393	52.891	46.071

Fuente: Consejería de Sanidad. Dirección General de Salud Pública.

A.10. SANIDAD Y SERVICIOS SOCIALES

A.10.3. ENFERMEDADES DE DECLARACIÓN OBLIGATORIA. CASOS. 2002

	ALEDO	R. MURCIA
Brucelosis.....	-	42
Enfermedad meningocócica.....	-	23
Fiebre exantemática mediterránea.....	-	4
Fiebres tifoidea y paratifoidea.....	-	10
Gripe.....	186	79.855
Hepatitis A.....	-	26
Hepatitis B.....	-	14
Otras hepatitis víricas.....	-	16
Infección gonocócica.....	-	13
Legionelosis.....	-	26
Meningitis tuberculosa.....	-	3
Otras meningitis.....	-	81
Otras tuberculosis.....	-	32
Paludismo.....	-	10
Parotiditis.....	-	43
Rubéola.....	-	6
Sarampión.....	-	1
Sífilis.....	-	34
Sífilis congénita.....	-	3
Tos ferina.....	-	1
Toxiinfección alimentaria.....	15	243
Tuberculosis respiratoria.....	-	174
Tétanos.....	-	2
Varicela.....	2	10.449

Fuente: Consejería de Sanidad. Dirección General de Salud Pública.

A.10. SANIDAD Y SERVICIOS SOCIALES

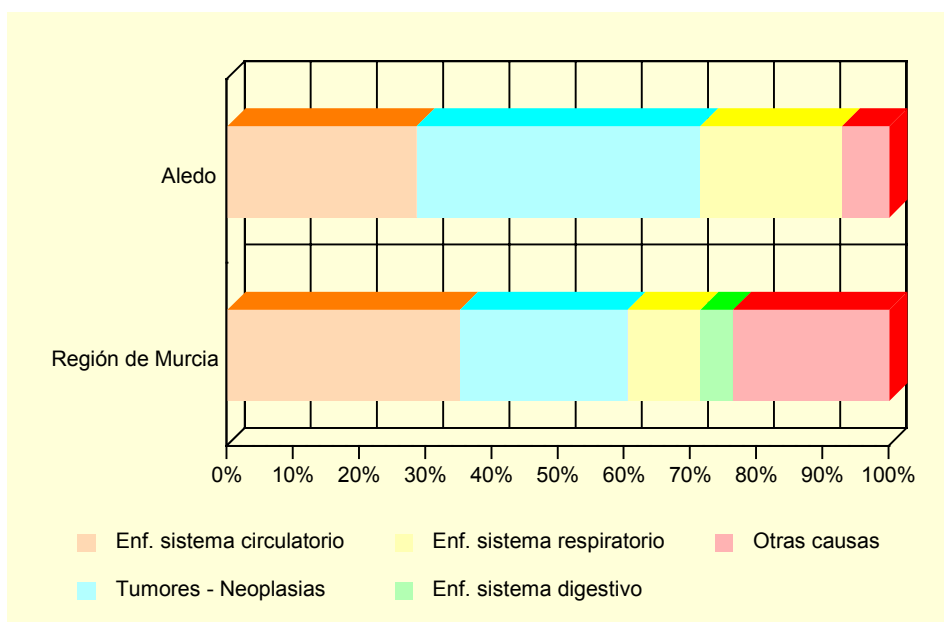
A.10.4. DEFUNCIONES SEGÚN GRANDES GRUPOS DE CAUSA DE MUERTE (*). 2001

	ALEDO				R. MURCIA
	Varones	Mujeres	Total	%	%
I. Ciertas enfermedades infecciosas y parasitarias	-	-	-	-	1,79
II. Neoplasias	4	2	6	42,86	25,35
III. Enferm. de la sangre y de los órganos hematopoyéticos, y ciertos trastornos que afectan el mecanismo de la inmunidad	-	-	-	-	0,24
IV. Enfermedades endocrinas, nutricionales y metabólicas	-	-	-	-	3,74
V. Trastornos mentales y del comportamiento	-	-	-	-	2,84
VI. Enfermedades del sistema nervioso	-	-	-	-	2,56
VII. Enfermedades del ojo y sus anexos	-	-	-	-	-
VIII. Enfermedad del oído y de la apófisis mastoides	-	-	-	-	-
IX. Enfermedades del sistema circulatorio	2	2	4	28,57	35,11
X. Enfermedades del sistema respiratorio	2	1	3	21,43	11,02
XI. Enfermedades del sistema digestivo	-	-	-	-	4,91
XII. Enfermedades de la piel y del tejido subcutáneo	-	-	-	-	0,23
XIII. Enferm. del sistema osteo muscular y del tejido conjuntivo ...	-	-	-	-	0,78
XIV. Enfermedades del sistema genitourinario	1	-	1	7,14	3,03
XV. Embarazo, parto y puerperio	-	-	-	-	-
XVI. Ciertas afecciones originadas en el período perinatal	-	-	-	-	0,45
XVII. Malformaciones congénitas, deformidades y anomalías cromosómicas	-	-	-	-	0,46
XVIII. Síntomas, signos y hallazgos anormales clínicos y de laboratorio, no clasificados en otra parte	-	-	-	-	2,04
XX. Causas externas	-	-	-	-	5,45
TOTAL	9	5	14	100,00	100,00

(*) Datos provisionales

Fuente: Consejería de Economía, Industria e Innovación. Consejería de Sanidad. *Estadísticas Básicas de Mortalidad en la Región de Murcia.*

G.9. Distribución de las defunciones según la causa de muerte. 2001 (*)



(*) Datos provisionales

Fuente: Consejería de Economía, Industria e Innovación. Consejería de Sanidad. *Estadísticas Básicas de Mortalidad en la Región de Murcia.*

A.10. SANIDAD Y SERVICIOS SOCIALES

A.10.5. RECURSOS SOCIALES (Continúa).

	ALEDO		
	TOTAL	Recursos de atención primaria	Recursos de atención especializada
1997.....	1	1	-
1998.....	1	1	-
1999.....	1	1	-
2000.....	2	2	-
2001.....	2	2	-

A.10.5. RECURSOS SOCIALES (Conclusión).

	REGIÓN DE MURCIA		
	TOTAL	Recursos de atención primaria	Recursos de atención especializada
1997.....	1.052	685	367
1998.....	1.132	689	443
1999.....	1.323	774	549
2000.....	1.050	645	405
2001.....	1.271	645	626

Fuente: Consejería de Trabajo, Consumo y Política Social. Secretaría Sectorial de Acción Social.

A.11. EDUCACIÓN Y CULTURA

A.11.1. NÚMERO DE UNIDADES Y ALUMNOS MATRICULADOS EN EDUCACIÓN INFANTIL, PRIMARIA Y EDUCACIÓN ESPECIAL. CURSO 01/02

	ALEDO			R. MURCIA
	Centros Públicos	Centros Privados	TOTAL	TOTAL
INFANTIL, PRIMARIA, EDUCACIÓN ESPECIAL				
Unidades	5	-	5	6.060
Alumnos matriculados	77	-	77	130.229
Infantil	31	-	31	42.978
Educación primaria	46	-	46	87.251
Alumnos con necesidades educativas especiales (infantil y primaria)	-	-	-	3.729
EDUCACIÓN ESPECIAL				
Centros específicos	-	-	-	14
Alumnos matriculados	-	-	-	727

Nota: El total de alumnos matriculados es la suma de las categorías Infantil y Educación primaria.

Fuente: Consejería de Educación y Cultura. Secretaría General.

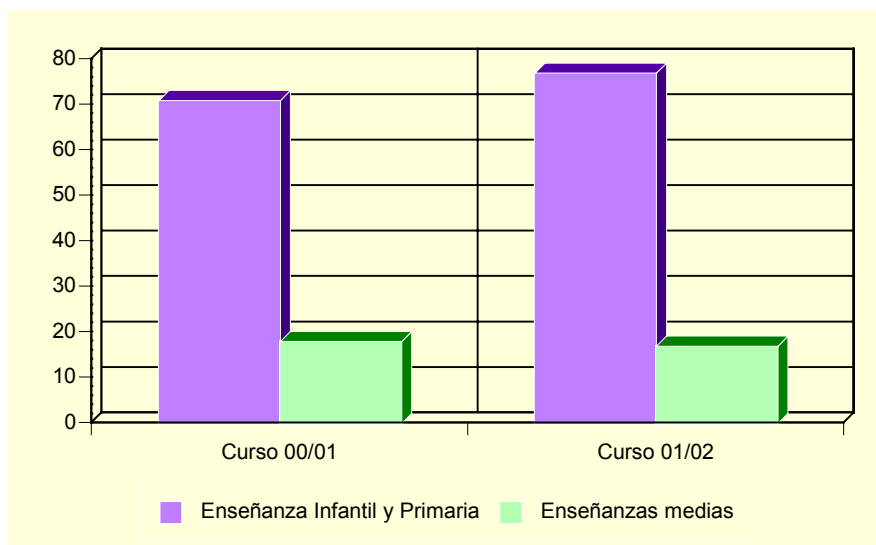
A.11.2. NÚMERO DE ALUMNOS MATRICULADOS EN ENSEÑANZA SECUNDARIA OBLIGATORIA, BACHILLERATO Y FORMACIÓN PROFESIONAL. CURSO 01/02

	ALEDO			R. MURCIA
	Centros Públicos	Centros Privados	TOTAL	TOTAL
ESO Y BACHILLERATO	17	-	17	82.810
COU	-	-	-	434
Primer ciclo de la ESO	17	-	17	32.694
Segundo ciclo de la ESO	-	-	-	30.770
Bachillerato LOGSE	-	-	-	18.912
FORMACIÓN PROFESIONAL	-	-	-	12.971
F. P. de Segundo grado	-	-	-	853
Ciclos formativos Nivel II	-	-	-	6.194
Ciclos formativos Nivel III	-	-	-	5.924

Fuente: Consejería de Educación y Cultura. Secretaría General.

A.11. EDUCACIÓN Y CULTURA

G.10. Evolución de los alumnos matriculados en las enseñanzas infantil y primaria y enseñanzas medias. Curso 00/01 – Curso 01/02



Fuente: Consejería de Educación y Cultura. Secretaría General.

A.11.3. POBLACIÓN EN VIVIENDAS FAMILIARES DE 16 Y MÁS AÑOS POR NIVEL DE FORMACIÓN (%) (*). 2001

	ALEDO	REGIÓN DE MURCIA
Total.....	877	970.549
Analfabetos.....	2,9	3,2
Sin estudios.....	26,1	15,9
Primer grado.....	26,6	21,7
Segundo grado: ESO, EGB, Bachillerato Elemental.....	26,2	29,7
Segundo grado: Bachillerato Superior.....	5,5	10,7
Segundo grado: FP Grado Medio.....	2,2	4,0
Segundo grado: FP Grado Superior.....	4,1	3,9
Tercer Grado: Diplomatura.....	4,7	6,0
Tercer Grado: Licenciatura.....	1,5	4,6
Tercer Grado: Doctorado.....	0,1	0,3

(*) Avance de resultados

Fuente: INE. Censos de Población y Viviendas. 2001

A.11. EDUCACIÓN Y CULTURA

A.11.4. TASAS DE ESCOLARIZACIÓN EN EDADES DE ESCOLARIZACIÓN NO OBLIGATORIA POR SEXO Y EDAD (%) (*). 2001

	ALEDO		REGIÓN DE MURCIA	
	Hombres	Mujeres	Hombres	Mujeres
De 16 años	100,0	100,0	78,7	86,7
De 17 años	100,0	65,9	78,9
De 18 años	71,4	40,0	54,0	68,1
De 19 años	60,0	60,0	47,3	59,4
De 20 años	57,1	57,1	39,1	52,9
De 21 años	16,7	42,9	35,0	46,0
De 22 años	20,0	22,2	30,9	38,1
De 23 años	54,5	33,3	27,1	33,6
De 24 años	18,2	37,5	23,4	28,5
De 25 a 29 años	7,3	19,6	12,6	15,7
De 30 a 39 años	2,7	2,6	5,4	6,7
De 40 ó más años.....	0,9	0,8	1,7	1,8

(*) Avance de resultados

Fuente: Censos de Población y Viviendas. 2001

A.12. ADMINISTRACIONES PÚBLICAS Y FINANZAS

A.12.1. PRESUPUESTO PREVENTIVO DE GASTOS. 1998-2002

Euros

	1998	1999	2000	2001	2002
Gastos de personal.....	327.155	322.884	256.057	247.313	269.257
Gastos de bienes y servicios	394.390	398.053	268.070	238.548	237.292
Gastos financieros	6.110	5.168	11.779	3.030	2.608
Transferencias corrientes	12.984	25.539	9.424	11.765	22.473
Inversiones reales.....	945.568	614.667	985.124	1.174.213	484.147
Transferencias de capital.....	-	-	-	-	-
Activos financieros.....	4.207	4.808	4.207	4.207	4.207
Pasivos financieros	12.925	17.153	18.156	10.568	5.409
TOTAL GASTOS	1.703.340	1.388.271	1.552.816	1.689.643	1.025.393

Nota: No incluye Organismos Autónomos.

Fuente: Ayuntamiento de Aledo.

A.12.2. PRESUPUESTO PREVENTIVO DE INGRESOS. 1998-2002

Euros

	1998	1999	2000	2001	2002
Impuestos directos.....	112.604	125.927	135.955	138.702	140.834
Impuestos indirectos.....	601	-	-	-	-
Tasas y otros ingresos.....	171.554	157.113	156.444	153.646	169.074
Transferencias corrientes	469.675	478.997	271.769	205.397	237.474
Ingresos patrimoniales.....	5.770	6.449	5.409	5.409	5.409
Enajenación inversiones reales	37.864	21.035	26.445	56.495	54.091
Transferencias de capital.....	886.408	591.537	950.183	1.123.383	411.900
Activos financieros.....	4.207	4.808	4.207	4.207	4.207
Pasivos financieros	14.657	2.404	2.404	2.404	2.404
TOTAL INGRESOS	1.703.340	1.388.271	1.552.816	1.689.643	1.025.393

Nota: No incluye Organismos Autónomos.

Fuente: Ayuntamiento de Aledo.

A.12.3. OFICINAS DE CRÉDITO. 2002

	ALEDO	REGIÓN DE MURCIA
CAJAMURCIA	1	220
CAM.....	-	181
OTRAS CAJAS, COOP. CRÉDITO Y OTRAS ENT.	-	383
BANCOS.....	-	304
TOTAL	1	1.088

Fuente: Banco de España.

B. DATOS POR ENTIDADES DE POBLACIÓN

B.1. POBLACIÓN

B.1.1. POBLACIÓN, POR SEXO. 2000-2002

	2000			2001			2002		
	TOTAL	Hombres	Mujeres	TOTAL	Hombres	Mujeres	TOTAL	Hombres	Mujeres
Aledo.....	933	468	465	952	484	468	952	480	472
Allozos (Los).....	1		1	2	1	1	2	1	1
Canales (Las).....	41	23	18	43	24	19	45	25	20
Montysol de España.....	16	10	6	23	14	9	23	14	9
Nonihay.....	6	4	2	6	4	2	7	4	3
Patalache.....									
TOTAL ALEDO.....	997	505	492	1.026	527	499	1.029	524	505

Fuente: CREM. Padrón Municipal de Habitantes.