

4. MACROMAGNITUDES ECONÓMICAS

Índice de tablas y gráficos

4.1. Producción

- 4.1.1. Evolución del Producto Interior Bruto a precios de mercado (precios corrientes).
- 4.1.2. Evolución del Producto Interior Bruto a precios de mercado (precios corrientes) per cápita.
- 4.1.3. Evolución del Producto Interior Bruto a precios de mercado y sus componentes (precios corrientes).
- G-4.1. Gráfico de la evolución de los componentes del Valor Añadido Bruto total a precios básicos (precios corrientes).
- 4.1.4. Evolución del Producto Interior Bruto a precios de mercado y sus componentes (precios corrientes). Tasas de variación interanuales.
- 4.1.5. Evolución del Producto Interior Bruto a precios de mercado y sus componentes. Variaciones de volumen. Índices de volumen encadenados.
- 4.1.6. Evolución del Producto Interior Bruto a precios de mercado y sus componentes. Variaciones de volumen. Tasas de variación interanuales.
- 4.1.7. Evolución del empleo total según ramas de actividad. Personas.
- 4.1.8. Evolución del empleo asalariado según ramas de actividad. Personas.

4.2. Renta

- 4.2.1. Evolución de la remuneración de asalariados según ramas de actividad.
- G-4.2. Gráfico de la evolución de la remuneración de asalariados según ramas de actividad.
- 4.2.2. Evolución del Excedente de Explotación Bruto/Renta Mixta Bruta según ramas de actividad.
- G-4.3. Gráfico de la evolución del Excedente de Explotación Bruto/Renta Mixta Bruta según ramas de actividad.
- 4.2.3. Evolución de la Cuenta de Renta de los hogares.
- 4.2.4. Evolución de la Renta disponible bruta de los hogares y Renta disponible bruta de los hogares (per cápita).

4.3. Consumo

- 4.3.1. Evolución del gasto en Consumo Final de los Hogares.

- 4.3.2. Gastos medios anuales por hogar, por persona y distribución porcentual del gasto total, según grupos de gasto (2 dígitos ECOICOP/EPF).
- G-4.4. Gráfico de la distribución porcentual del gasto total según grupos de gasto.
- 4.3.3. Gasto anual de los hogares, gastos medios, distribución e índice según ocupación del sustentador principal.
- 4.3.4. Gasto anual de los hogares, gastos medios, distribución e índice según composición del hogar.
- 4.3.5. Gasto anual de los hogares, gastos medios, distribución e índice según nivel de ingresos del hogar.
- 4.3.6. Evolución del número de viviendas según tipo de equipamiento.
- 4.3.7. Evolución del porcentaje de viviendas según tipo de equipamiento.
- 4.3.8. Evolución del número de personas según tipo de uso de las TIC.
- 4.3.9. Evolución del porcentaje de personas según tipo de uso de las TIC.
- 4.3.10. Evolución del número de niños de 10 a 15 años según principales variables.
- 4.3.11. Evolución del porcentaje de niños de 10 a 15 años según principales variables.
- 4.3.12. Índices de precio de consumo por meses, según grupos COICOP.
- 4.3.13. Índice y variación mensual, anual y acumulada. General. Región de Murcia y España.
- G-4.5. Gráfico del incremento mensual del IPC.
- G-4.6. Gráfico del incremento interanual del IPC.

4.1.1. Evolución del Producto Interior Bruto a precios de mercado (precios corrientes).

	MURCIA (Región de)				ESPAÑA			
	PIB a p.m. (precios corrientes) (miles de euros)	PIB Tasas de variación interanuales	PIB Variaciones de volumen. Índices de volumen encadenados	PIB Variaciones de volumen. Tasas de variación interanuales	PIB a p.m. (precios corrientes) (miles de euros)	PIB Tasas de variación interanuales	PIB Variaciones de volumen. Índices de volumen encadenados	PIB Variaciones de volumen. Tasas de variación interanuales
2000	15.717.410		75,86		647.851.000		81,19	
2001	17.141.718	9,06	79,18	4,37	700.993.000	8,20	84,38	3,93
2002	18.638.319	8,73	82,21	3,83	749.552.000	6,93	86,68	2,73
2003	20.261.446	8,71	85,24	3,69	802.266.000	7,03	89,27	2,98
2004	21.773.122	7,46	87,71	2,90	859.437.000	7,13	92,06	3,12
2005	23.863.104	9,60	91,45	4,26	927.357.000	7,90	95,42	3,65
2006	25.934.032	8,68	95,30	4,20	1.003.823.000	8,25	99,33	4,10
2007	27.985.381	7,91	99,24	4,13	1.075.539.000	7,14	102,91	3,60
2008	29.098.291	3,98	100,84	1,62	1.109.541.000	3,16	103,83	0,89
2009	27.670.321	-4,91	95,88	-4,92	1.069.323.000	-3,62	99,92	-3,76
2010	27.912.742	0,88	95,95	0,08	1.072.709.000	0,32	100,08	0,16
2011	27.236.069	-2,42	94,94	-1,45	1.063.763.000	-0,83	99,27	-1,00
2012	26.507.201	-2,67	92,25	-2,95	1.031.104.000	-3,07	96,33	-2,93
2013	26.590.483	0,22	91,30	-1,46	1.020.677.000	-1,04	94,98	-1,71
2014	26.740.315	0,55	93,39	2,18	1.032.608.000	1,16	96,30	1,38
2015	28.508.914	6,66	100,00	6,62	1.078.092.000	4,40	100,00	3,64
2016	29.366.951	3,08	103,61	4,27	1.114.420.000	3,36	103,04	3,17
2017	30.540.937	4,00	106,90	3,17	1.162.492.000	4,31	106,10	2,98
2018	31.094.181	1,81	106,84	-0,05	1.203.859.000	3,56	108,53	2,28
2019	32.319.250	3,94	109,28	2,28	1.245.513.000	3,46	110,68	1,98
2020	29.720.024	-8,04	99,36	-9,08	1.117.989.000	-10,24	98,15	-11,33
2021	32.205.157	8,36	104,31	4,98	1.206.842.000	7,95	103,56	5,52

Revisión Estadística 2019 (SEC 2010).

2020: Estimación provisional.

2021: Estimación avance.

Con la revisión estadística 2019, el año de referencia para los índices encadenados de volumen es el año 2015.

Fuente: INE. Contabilidad Regional de España

4.1.2. Evolución del Producto Interior Bruto a precios de mercado (precios corrientes) per cápita.

	MURCIA (Región de)			ESPAÑA		
	PIB per cápita (euros)	PIB per cápita. Tasa de variación interanual	Población	PIB per cápita (euros)	PIB per cápita. Tasa de variación interanual	Población
2000	13.364		1.176,1	15.975		40.554,4
2001	14.383	7,62	1.191,8	17.196	7,64	40.766,0
2002	15.223	5,84	1.224,4	18.095	5,23	41.423,5
2003	16.071	5,57	1.260,7	19.013	5,07	42.196,2
2004	16.853	4,87	1.291,9	20.053	5,47	42.859,2
2005	17.871	6,04	1.335,3	21.239	5,91	43.662,6
2006	18.966	6,13	1.367,4	22.629	6,54	44.360,5
2007	19.920	5,03	1.404,9	23.776	5,07	45.236,0
2008	20.327	2,04	1.431,5	24.129	1,48	45.983,2
2009	19.103	-6,02	1.448,5	23.062	-4,42	46.367,6
2010	19.164	0,32	1.456,5	23.038	-0,10	46.562,5
2011	18.641	-2,73	1.461,1	22.761	-1,20	46.736,3
2012	18.140	-2,69	1.461,3	22.048	-3,13	46.766,4
2013	18.198	0,32	1.461,2	21.906	-0,64	46.593,2
2014	18.279	0,45	1.462,9	22.228	1,47	46.455,1
2015	19.473	6,53	1.464,0	23.230	4,51	46.410,1
2016	19.995	2,68	1.468,7	23.992	3,28	46.449,9
2017	20.725	3,65	1.473,6	24.982	4,13	46.532,9
2018	21.023	1,44	1.479,0	25.763	3,13	46.728,8
2019	21.617	2,83	1.495,1	26.441	2,63	47.105,4
2020	19.692	-8,91	1.509,2	23.608	-10,71	47.355,7
2021	21.236	7,84	1.516,5	25.498	8,01	47.331,5

Revisión Estadística 2019 (SEC 2010).

2020: Estimación provisional.

2021: Estimación avance.

Población a 1 de Julio. Fuente : Estimaciones de la Población Actual de España/Cifras de población.

Fuente: INE. Contabilidad Regional de España

4.1.3. Evolución del Producto Interior Bruto a precios de mercado y sus componentes (precios corrientes).

Miles de euros

	MURCIA (Región de)						ESPAÑA
	2016	2017	2018	2019	2020	2021	2021
PRODUCTO INTERIOR BRUTO A PRECIOS DE MERCADO	29.366.951	30.540.937	31.094.181	32.319.250	29.720.024	32.205.157	1.206.842.000
Valor añadido bruto total a precios básicos	26.648.712	27.685.517	28.138.364	29.311.969	27.116.865	29.111.803	1.090.923.000
Agricultura, ganadería, silvicultura y pesca	1.619.930	1.629.685	1.540.231	1.617.920	1.542.929	1.529.225	31.516.000
Industrias extractivas; industria manufacturera; suministro de energía eléctrica, gas, vapor y aire acondicionado; suministro de agua, actividades de saneamiento, gestión de residuos y descontaminación	4.990.286	5.195.295	5.105.053	5.306.154	4.802.243	5.523.125	184.817.000
Industria manufacturera	3.906.810	4.064.110	3.910.015	4.075.736	3.671.903	4.173.901	139.212.000
Construcción	1.576.588	1.644.819	1.723.682	1.909.159	1.644.953	1.603.008	60.865.000
Comercio al por mayor y al por menor; reparación de vehículos de motor y motocicletas; transporte y almacenamiento; hostelería	6.393.235	6.698.467	6.863.543	7.188.958	6.107.518	6.914.327	240.157.000
Información y comunicaciones	386.875	406.336	398.807	429.821	429.046	462.501	43.180.000
Actividades financieras y de seguros	820.120	856.967	942.676	931.027	981.300	991.417	46.400.000
Actividades inmobiliarias	2.833.240	2.883.887	2.990.154	3.074.501	3.094.099	3.108.258	129.824.000
Actividades profesionales, científicas y técnicas; actividades administrativas y servicios auxiliares	1.606.138	1.714.089	1.755.632	1.909.238	1.805.539	1.943.659	99.106.000
Administración pública y defensa; seguridad social obligatoria; educación; actividades sanitarias y de servicios sociales	5.287.741	5.438.151	5.539.368	5.636.450	5.684.129	5.976.436	209.852.000
Actividades artísticas, recreativas y de entretenimiento; reparación de artículos de uso doméstico y otros servicios	1.134.559	1.217.821	1.279.218	1.308.741	1.025.109	1.059.847	45.206.000
Impuestos netos sobre los productos	2.718.239	2.855.420	2.955.817	3.007.281	2.603.159	3.093.354	115.919.000

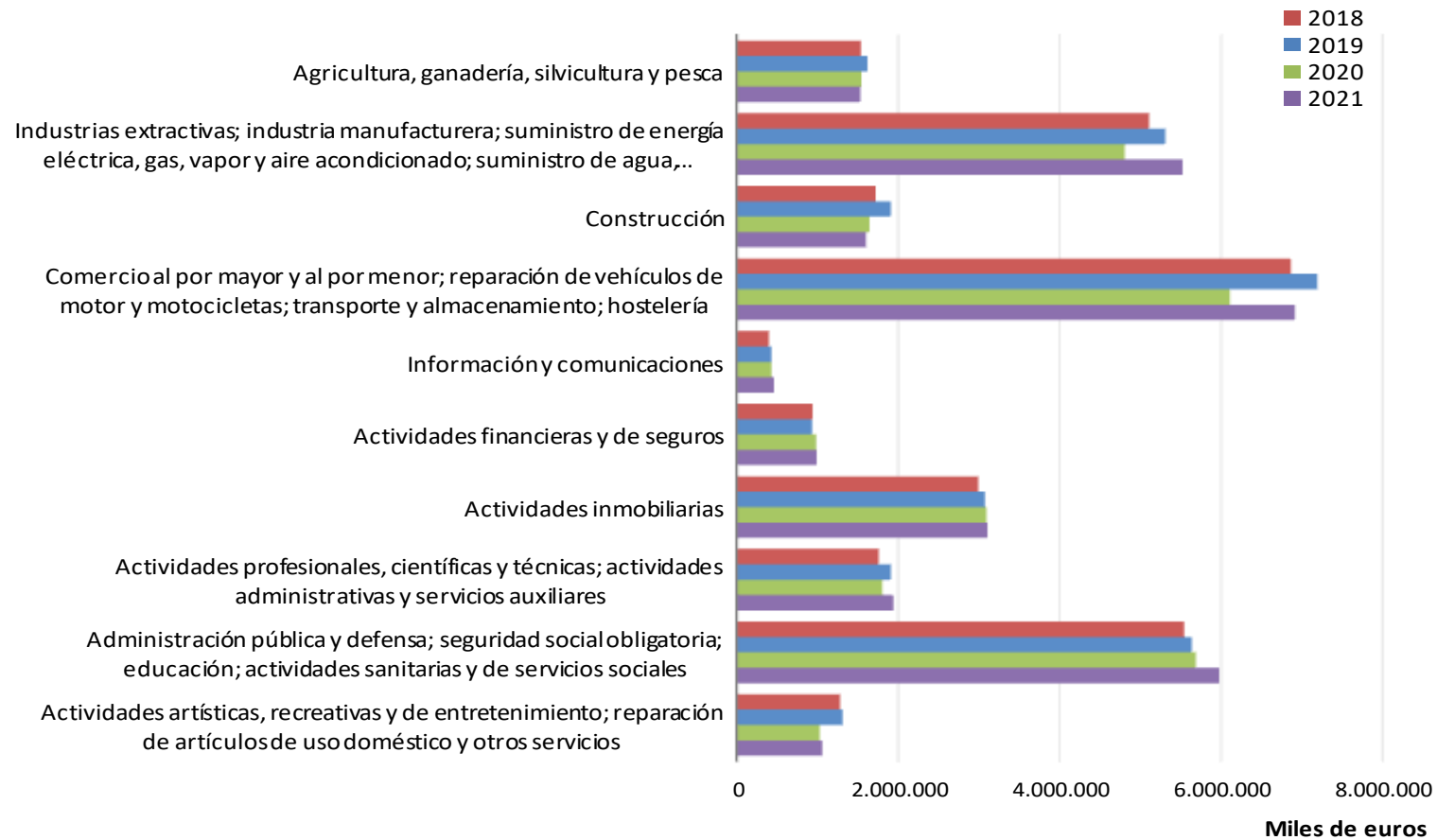
Revisión Estadística 2019 (SEC 2010).

2020: Estimación provisional.

2021: Estimación avance.

Fuente: INE. Contabilidad Regional de España

G-4.1. Gráfico de la evolución de los componentes del Valor Añadido Bruto total a precios básicos (precios corrientes).



Revisión Estadística 2019 (SEC 2010).

2020: Estimación provisional.

2021: Estimación avance.

Fuente: INE. Contabilidad Regional de España

4.1.4. Evolución del Producto Interior Bruto a precios de mercado y sus componentes (precios corrientes). Tasas de variación interanuales.

	MURCIA (Región de)				ESPAÑA			
	2018	2019	2020	2021	2018	2019	2020	2021
PRODUCTO INTERIOR BRUTO A PRECIOS DE MERCADO	1,81	3,94	-8,04	8,36	3,56	3,46	-10,24	7,95
Valor añadido bruto total a precios básicos	1,64	4,17	-7,49	7,36	3,38	3,69	-9,70	6,95
Agricultura, ganadería, silvicultura y pesca	-5,49	5,04	-4,64	-0,89	2,41	-7,32	4,38	-1,82
Industrias extractivas; industria manufacturera; suministro de energía eléctrica, gas, vapor y aire acondicionado; suministro de agua, actividades de saneamiento, gestión de residuos y descontaminación	-1,74	3,94	-9,50	15,01	2,18	2,35	-8,73	13,25
Industria manufacturera	-3,79	4,24	-9,91	13,67	0,81	2,40	-9,41	13,05
Construcción	4,79	10,76	-13,84	-2,55	3,86	9,87	-12,62	-1,64
Comercio al por mayor y al por menor; reparación de vehículos de motor y motocicletas; transporte y almacenamiento; hostelería	2,46	4,74	-15,04	13,21	2,91	3,73	-24,12	17,96
Información y comunicaciones	-1,85	7,78	-0,18	7,80	1,75	5,60	-4,55	7,20
Actividades financieras y de seguros	10,00	-1,24	5,40	1,03	9,58	-1,33	4,40	1,01
Actividades inmobiliarias	3,68	2,82	0,64	0,46	3,79	3,14	-0,08	-0,44
Actividades profesionales, científicas y técnicas; actividades de administración pública y defensa; seguridad social obligatoria; educación; actividades sanitarias y de servicios sociales	2,42	8,75	-5,43	7,65	5,19	7,53	-10,81	7,77
Actividades artísticas, recreativas y de entretenimiento; reparación de artículos de uso doméstico y otros servicios	5,04	2,31	-21,67	3,39	2,37	2,03	-20,93	3,23
Impuestos netos sobre los productos	3,52	1,74	-13,44	18,83	5,29	1,27	-15,51	18,38

Revisión Estadística 2019 (SEC 2010).

2020: Estimación provisional.

2021: Estimación avance.

Fuente: INE. Contabilidad Regional de España

4.1.5. Evolución del Producto Interior Bruto a precios de mercado y sus componentes. Variaciones de volumen. Índices de volumen encadenados.

	MURCIA (Región de)						ESPAÑA
	2016	2017	2018	2019	2020	2021	2021
PRODUCTO INTERIOR BRUTO A PRECIOS DE MERCADO	103,61	106,90	106,84	109,28	99,36	104,31	103,56
Valor añadido bruto total a precios básicos	103,40	106,79	106,76	109,30	99,32	104,15	103,41
Agricultura, ganadería, silvicultura y pesca	98,43	107,23	93,70	101,14	95,51	98,85	108,92
Industrias extractivas; industria manufacturera; suministro de energía eléctrica, gas, vapor y aire acondicionado; suministro de agua, actividades de saneamiento, gestión de residuos y descontaminación	110,76	111,83	104,39	105,85	90,85	95,95	101,70
Industria manufacturera	112,46	114,55	104,15	103,77	86,74	92,81	98,93
Construcción	101,22	103,23	107,36	112,04	96,16	92,67	95,27
Comercio al por mayor y al por menor; reparación de vehículos de motor y motocicletas; transporte y almacenamiento; hostelería	101,78	105,65	107,83	112,12	93,40	103,76	96,45
Información y comunicaciones	103,34	113,03	115,35	123,43	123,32	133,00	125,93
Actividades financieras y de seguros	100,66	100,93	107,53	103,96	110,30	111,17	111,86
Actividades inmobiliarias	100,14	101,61	104,15	105,98	106,78	107,77	106,79
Actividades profesionales, científicas y técnicas; actividades administrativas y servicios auxiliares	108,67	115,31	117,07	126,42	115,50	123,57	113,00
Administración pública y defensa; seguridad social obligatoria; educación; actividades sanitarias y de servicios sociales	101,40	104,52	106,93	105,58	105,79	108,69	106,85
Actividades artísticas, recreativas y de entretenimiento; reparación de artículos de uso doméstico y otros servicios	101,75	107,77	112,23	113,02	87,87	90,18	87,62
Impuestos netos sobre los productos	105,75	107,93	107,66	109,11	99,79	105,92	105,16

Revisión Estadística 2019 (SEC 2010).

2020: Estimación provisional.

2021: Estimación avance.

Con la revisión estadística 2019, el año de referencia para los índices encadenados de volumen es el año 2015.

Fuente: INE. Contabilidad Regional de España

4.1.6. Evolución del Producto Interior Bruto a precios de mercado y sus componentes. Variaciones de volumen. Tasas de variación interanuales.

	MURCIA (Región de)				ESPAÑA			
	2018	2019	2020	2021	2018	2019	2020	2021
PRODUCTO INTERIOR BRUTO A PRECIOS DE MERCADO	-0,05	2,28	-9,08	4,98	2,28	1,98	-11,33	5,52
Valor añadido bruto total a precios básicos	-0,03	2,38	-9,14	4,87	2,31	2,08	-11,38	5,41
Agricultura, ganadería, silvicultura y pesca	-12,62	7,94	-5,56	3,50	7,51	-5,86	4,46	2,07
Industrias extractivas; industria manufacturera; suministro de energía eléctrica, gas, vapor y aire acondicionado; suministro de agua, actividades de saneamiento, gestión de residuos y descontaminación	-6,65	1,40	-14,17	5,61	-0,02	1,52	-13,12	6,57
Industria manufacturera	-9,09	-0,37	-16,41	7,00	-1,14	0,45	-15,39	8,90
Construcción	4,01	4,36	-14,17	-3,64	2,30	4,33	-13,17	-2,97
Comercio al por mayor y al por menor; reparación de vehículos de motor y motocicletas; transporte y almacenamiento; hostelería	2,07	3,98	-16,70	11,10	2,24	2,68	-25,46	15,64
Información y comunicaciones	2,05	7,01	-0,09	7,84	3,82	4,79	-4,64	7,08
Actividades financieras y de seguros	6,54	-3,32	6,09	0,79	6,27	-3,42	4,97	0,76
Actividades inmobiliarias	2,50	1,76	0,76	0,92	2,57	1,44	0,03	0,38
Actividades profesionales, científicas y técnicas; actividades administrativas y Administración pública y defensa; seguridad social obligatoria; educación; actividades sanitarias y de servicios sociales	1,53	7,99	-8,64	6,98	4,10	7,26	-13,76	7,15
Actividades artísticas, recreativas y de entretenimiento; reparación de artículos de uso doméstico y otros servicios	2,31	-1,26	0,20	2,74	1,65	1,49	-1,40	1,14
Impuestos netos sobre los productos	-0,25	1,34	-8,54	6,14	2,08	1,05	-10,79	6,68

Revisión Estadística 2019 (SEC 2010).

2020: Estimación provisional.

2021: Estimación avance.

Fuente: INE. Contabilidad Regional de España

4.1.7. Evolución del empleo total según ramas de actividad. Personas.

Miles de personas

	MURCIA (Región de)						ESPAÑA
	2016	2017	2018	2019	2020	2021	2021
TOTAL	587,1	605,9	613,8	630,2	607,7	623,6	19.961,0
Agricultura, ganadería, silvicultura y pesca	66,0	67,3	65,0	63,3	57,5	56,8	738,9
Industrias extractivas; industria manufacturera; suministro de energía eléctrica, gas, vapor y aire acondicionado; suministro de agua, actividades de saneamiento, gestión de residuos y descontaminación	72,2	74,4	76,5	79,0	76,7	74,8	2.174,0
Industria manufacturera	64,1	66,2	67,9	70,2	67,9	66,0	1.911,8
Construcción	30,6	33,6	36,1	40,0	38,3	40,1	1.326,4
Comercio al por mayor y al por menor; reparación de vehículos de motor y motocicletas; transporte y almacenamiento; hostelería	182,2	185,4	186,9	194,5	183,7	190,3	5.617,5
Información y comunicaciones	5,3	5,9	6,0	6,2	6,4	7,2	574,2
Actividades financieras y de seguros	8,0	8,1	7,7	7,3	7,4	7,4	359,4
Actividades inmobiliarias	3,8	3,9	4,4	4,8	4,9	4,9	227,3
Actividades profesionales, científicas y técnicas; actividades administrativas y servicios auxiliares	59,9	64,4	63,7	66,1	68,1	69,5	2.583,9
Administración pública y defensa; seguridad social obligatoria; educación; actividades sanitarias y de servicios sociales	115,6	117,7	120,9	121,4	121,4	128,3	4.671,1
Actividades artísticas, recreativas y de entretenimiento; reparación de artículos de uso doméstico y otros servicios	43,5	45,2	46,6	47,6	43,3	44,3	1.688,3

Revisión Estadística 2019 (SEC 2010).

2020: Estimación provisional.

2021: Estimación avance.

Fuente: INE. Contabilidad Regional de España

4.1.8. Evolución del empleo asalariado según ramas de actividad. Personas.

Miles de personas

	MURCIA (Región de)						ESPAÑA
	2016	2017	2018	2019	2020	2021	2021
TOTAL	498,8	518,0	525,9	539,8	518,6	532,4	17.144,7
Agricultura, ganadería, silvicultura y pesca	55,0	55,8	54,2	53,0	48,2	49,3	483,6
Industrias extractivas; industria manufacturera; suministro de energía eléctrica, gas, vapor y aire acondicionado; suministro de agua, actividades de saneamiento, gestión de residuos y descontaminación	68,2	70,4	72,4	75,1	72,8	70,1	2.049,6
Industria manufacturera	60,2	62,4	63,9	66,5	64,2	61,5	1.791,8
Construcción	24,1	27,7	29,3	31,7	31,3	32,5	1.098,8
Comercio al por mayor y al por menor; reparación de vehículos de motor y motocicletas; transporte y almacenamiento; hostelería	139,4	144,1	146,5	153,9	145,6	149,2	4.427,6
Información y comunicaciones	4,6	5,2	5,3	5,5	5,8	6,5	535,8
Actividades financieras y de seguros	6,8	6,8	6,5	6,2	6,2	6,1	328,0
Actividades inmobiliarias	2,1	2,2	2,6	2,8	2,5	2,3	126,0
Actividades profesionales, científicas y técnicas; actividades administrativas y servicios auxiliares	51,2	54,9	54,4	56,2	55,2	57,4	2.257,7
Administración pública y defensa; seguridad social obligatoria; educación; actividades sanitarias y de servicios sociales	112,6	114,5	117,4	117,7	117,7	124,5	4.503,7
Actividades artísticas, recreativas y de entretenimiento; reparación de artículos de uso doméstico y otros servicios	34,8	36,4	37,3	37,7	33,3	34,5	1.333,9

Revisión Estadística 2019 (SEC 2010).

2020: Estimación provisional.

2021: Estimación avance.

Fuente: INE. Contabilidad Regional de España

4.2.1. Evolución de la remuneración de asalariados según ramas de actividad.

Miles de euros

	MURCIA (Región de)						ESPAÑA
	2016	2017	2018	2019	2020	2021	2021
TOTAL	13.052.196	13.773.749	14.351.155	15.123.510	14.785.182	15.837.410	584.966.000
Agricultura, ganadería, silvicultura y pesca	542.684	566.258	559.733	556.642	506.511	523.430	5.553.000
Industrias extractivas; industria manufacturera; suministro de energía eléctrica, gas, vapor y aire acondicionado; suministro de agua, actividades de saneamiento, gestión de residuos y descontaminación	2.083.844	2.282.432	2.381.064	2.470.653	2.415.160	2.448.297	81.630.000
Industria manufacturera	1.767.178	1.944.838	2.032.223	2.102.872	2.084.604	2.116.125	71.401.000
Construcción	680.105	730.431	815.775	930.102	924.223	961.996	37.303.000
Comercio al por mayor y al por menor; reparación de vehículos de motor y motocicletas; transporte y almacenamiento; hostelería	3.036.503	3.224.075	3.383.474	3.613.054	3.275.294	3.585.127	126.358.000
Información y comunicaciones	156.786	169.196	176.700	203.881	204.095	239.200	27.738.000
Actividades financieras y de seguros	405.057	394.036	397.114	401.990	390.405	383.976	19.687.000
Actividades inmobiliarias	46.478	52.229	60.050	70.425	67.521	57.431	4.480.000
Actividades profesionales, científicas y técnicas; actividades administrativas y servicios auxiliares	1.029.129	1.145.729	1.206.018	1.305.342	1.347.391	1.473.805	70.366.000
Administración pública y defensa; seguridad social obligatoria; educación; actividades sanitarias y de servicios sociales	4.421.200	4.512.292	4.642.886	4.798.733	4.955.394	5.403.826	180.484.000
Actividades artísticas, recreativas y de entretenimiento; reparación de artículos de uso doméstico y otros servicios	650.410	697.071	728.341	772.688	699.188	760.322	31.367.000

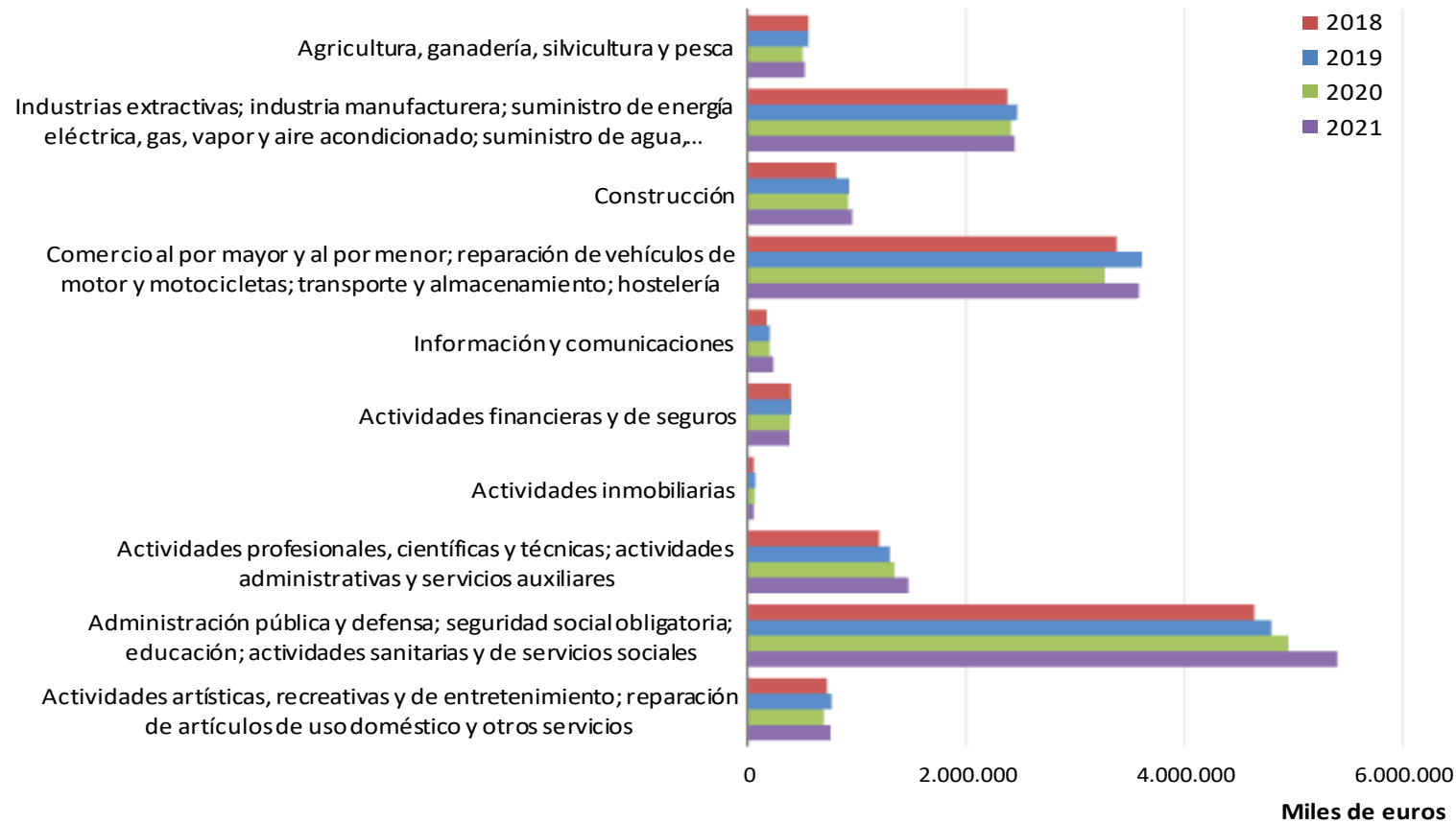
Revisión Estadística 2019 (SEC 2010).

2020: Estimación provisional.

2021: Estimación avance.

Fuente: INE. Contabilidad Regional de España

G-4.2. Gráfico de la evolución de la remuneración de asalariados según ramas de actividad.



Revisión Estadística 2019 (SEC 2010).

2020: Estimación provisional.

2021: Estimación avance.

Fuente: INE. Contabilidad Regional de España

4.2.2. Evolución del Excedente de Explotación Bruto/Renta Mixta Bruta según ramas de actividad.

Miles de euros

	MURCIA (Región de)				ESPAÑA			
	2018	2019	2020	2021	2018	2019	2020	2021
TOTAL	13.360.013	13.830.525	12.120.346	12.992.855	531.960.000	538.532.000	460.376.000	496.252.000
Agricultura, ganadería, silvicultura y pesca	1.006.228	1.159.340	1.139.403	1.104.432	33.234.000	30.765.000	32.605.000	31.539.000
Industrias extractivas; industria manufacturera; suministro de energía eléctrica, gas, vapor y aire acondicionado; suministro de agua, actividades de saneamiento, gestión de residuos y descontaminación	2.705.863	2.810.111	2.380.607	3.070.231	92.786.000	93.890.000	82.356.000	102.384.000
Industria manufacturera	1.862.411	1.960.824	1.597.027	2.052.495	62.136.000	63.062.000	53.207.000	67.434.000
Construcción	853.040	918.711	672.485	584.097	30.897.000	32.554.000	24.522.000	21.422.000
Comercio al por mayor y al por menor; reparación de vehículos de motor y motocicletas; transporte y almacenamiento; hostelería	3.444.193	3.542.193	2.847.184	3.336.791	125.758.000	127.953.000	86.588.000	112.894.000
Información y comunicaciones	217.487	220.974	225.709	223.832	16.973.000	17.367.000	15.699.000	15.349.000
Actividades financieras y de seguros	482.769	471.522	531.363	541.343	21.969.000	21.080.000	23.460.000	23.761.000
Actividades inmobiliarias	2.670.583	2.749.432	2.777.315	2.800.817	112.457.000	115.473.000	116.348.000	116.300.000
Actividades profesionales, científicas y técnicas; actividades administrativas y servicios auxiliares	554.685	610.914	496.484	485.007	35.937.000	37.700.000	28.285.000	29.498.000
Administración pública y defensa; seguridad social obligatoria; educación; actividades sanitarias y de servicios sociales	875.731	811.926	712.265	542.991	38.482.000	38.467.000	35.712.000	29.105.000
Actividades artísticas, recreativas y de entretenimiento; reparación de artículos de uso doméstico y otros servicios	549.434	535.402	337.531	303.314	23.467.000	23.283.000	14.801.000	14.000.000

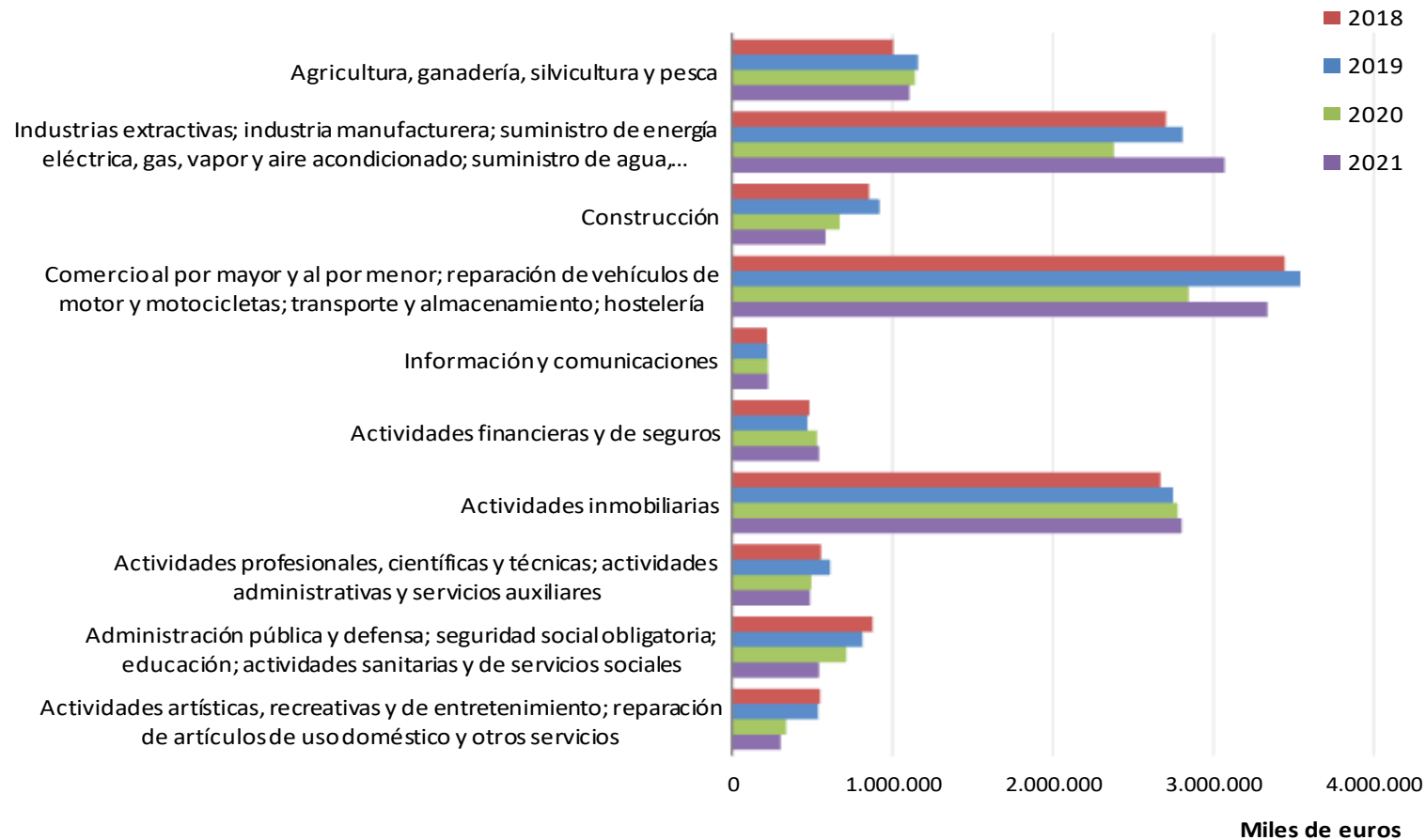
Revisión Estadística 2019 (SEC 2010).

2020: Estimación provisional.

2021: Estimación avance.

Fuente: INE. Contabilidad Regional de España

G-4.3. Gráfico de la evolución del Excedente de Explotación Bruto/Renta Mixta Bruta según ramas de actividad.



Revisión Estadística 2019 (SEC 2010).

2020: Estimación provisional.

2021: Estimación avance.

Fuente: INE. Contabilidad Regional de España

4.2.3. Evolución de la Cuenta de Renta de los hogares.

Miles de euros

	MURCIA (Región de)					ESPAÑA
	2016	2017	2018	2019	2020	2020
Cuenta de asignación de la renta primaria						
Recursos						
Excedente de explotación bruto / Renta mixta bruta	5.125.717	5.190.163	5.390.392	5.761.325	5.432.085	192.380.000
Remuneración de los asalariados	13.089.105	13.790.204	14.405.796	15.190.024	14.867.533	557.979.000
Rentas de la propiedad	836.041	861.206	921.998	1.070.428	962.676	42.404.000
Empleos						
Rentas de la propiedad	152.093	102.348	83.347	88.609	65.267	4.132.000
Saldo de rentas primarias brutas	18.898.770	19.739.225	20.634.839	21.933.168	21.197.027	788.631.000
Cuenta de distribución secundaria de la renta						
Recursos						
Saldo de rentas primarias brutas	18.898.770	19.739.225	20.634.839	21.933.168	21.197.027	788.631.000
Prestaciones sociales distintas de las transferencias sociales en especie	4.846.254	4.885.513	5.142.724	5.528.869	6.264.758	248.639.000
Otras transferencias corrientes	1.398.665	1.580.123	1.740.789	1.828.258	1.867.076	65.553.000
Empleos						
Impuestos corrientes sobre la renta, patrimonio, etc.	1.835.749	1.993.844	2.113.930	2.259.756	2.361.978	105.250.000
Cotizaciones sociales netas	3.866.772	4.059.752	4.246.866	4.603.167	4.761.470	174.425.000
Otras transferencias corrientes	1.773.069	1.997.565	2.187.033	2.290.153	2.296.750	74.124.000
Renta disponible bruta	17.668.099	18.153.700	18.970.523	20.137.219	19.908.663	749.024.000
Cuenta de redistribución de la renta en especie						
Recursos						
Renta disponible bruta	17.668.099	18.153.700	18.970.523	20.137.219	19.908.663	749.024.000
Trasferencias sociales en especie	4.390.403	4.520.205	4.676.320	4.939.929	5.234.496	160.814.000
Empleos						
Renta disponible ajustada bruta	22.058.502	22.673.905	23.646.843	25.077.148	25.143.159	909.838.000

Revisión Estadística 2019 (SEC 2010). Año 2020: Estimación provisional.

"Prestaciones sociales distintas de las transferencias sociales en especie" es la diferencia entre Recursos y Empleos.

"Cotizaciones sociales imputadas" es la diferencia entre Empleos y Recursos.

Los datos de España se corresponden con la suma de los valores de todas las Comunidades Autónomas más los relativos al territorio extra-regional.

Fuente: INE. Contabilidad Regional de España

4.2.4. Evolución de la Renta disponible bruta de los hogares y Renta disponible bruta de los hogares (per cápita).

	Renta disponible bruta de los hogares (miles de euros)		Renta disponible bruta per cápita de los hogares (euros)	
	MURCIA (Región de)	ESPAÑA	MURCIA (Región de)	ESPAÑA
2010	17.585.216	677.119.000	12.073	14.542
2011	17.522.750	681.425.000	11.993	14.580
2012	16.614.718	645.464.000	11.370	13.802
2013	16.656.757	643.033.000	11.399	13.801
2014	16.516.066	644.198.000	11.290	13.867
2015	17.231.304	669.758.000	11.770	14.431
2016	17.668.099	687.463.000	12.030	14.800
2017	18.153.700	708.255.000	12.319	15.221
2018	18.970.523	728.570.000	12.826	15.591
2019	20.137.219	764.599.000	13.469	16.232
2020	19.908.663	749.024.000	13.191	15.817

Revisión Estadística 2019 (SEC 2010).

2020: Estimación provisional.

La renta per cápita está calculada con las cifras de población a 1 de julio. Estimaciones de la Población Actual de España. Unidades: personas.

Fuente: INE. Contabilidad Regional de España

4.3.1. Evolución del gasto en Consumo Final de los Hogares.

Miles de euros

	MURCIA (Región de)				
	2014	2015	2016	2017	2018
TOTAL	17.167.169	17.753.155	18.543.873	19.510.216	20.314.656
Alimentos y bebidas no alcohólicas	2.604.327	2.716.236	2.683.971	2.748.231	2.889.504
Bebidas alcohólicas, tabaco y narcóticos	927.757	916.489	970.452	979.031	1.000.537
Artículos de vestir y calzado	806.734	831.458	923.737	936.693	941.144
Vivienda, agua, electricidad, gas y otros combustibles	3.832.201	3.825.898	3.845.274	3.944.262	4.056.262
Mobiliario, equipamiento del hogar y gastos corrientes de conservación de la vivienda	822.554	894.743	954.857	1.012.494	1.046.737
Salud	744.925	774.570	804.803	860.217	897.680
Transporte	2.062.000	2.158.259	2.270.774	2.544.147	2.699.445
Comunicaciones	415.945	411.867	450.988	467.695	486.576
Ocio, espectáculos y cultura	1.135.681	1.214.342	1.300.771	1.405.732	1.507.522
Educación	356.699	352.572	364.385	372.448	376.877
Hoteles, cafés y restaurantes	2.004.036	2.154.559	2.392.968	2.624.301	2.717.698
Otros bienes y servicios	1.454.310	1.502.162	1.580.893	1.614.965	1.694.674
Consumo final de los hogares	16.450.131	17.086.541	17.761.699	18.673.482	19.370.160
Consumo final efectivo de los hogares	20.520.775	21.356.817	22.152.102	23.193.687	24.046.480

Revisión Estadística 2019 (SEC 2010).

Los datos de España se corresponden con la suma de los valores de todas las Comunidades Autónomas más los relativos al territorio extra-regional.

Fuente: INE. Contabilidad Regional de España

4.3.1. Evolución del gasto en Consumo Final de los Hogares.

Miles de euros

	ESPAÑA				
	2014	2015	2016	2017	2018
TOTAL	632.664.000	650.059.000	671.832.000	705.546.000	727.150.000
Alimentos y bebidas no alcohólicas	83.644.000	85.738.000	86.140.000	87.191.000	90.878.000
Bebidas alcohólicas, tabaco y narcóticos	26.704.000	26.696.000	28.053.000	28.160.000	28.327.000
Artículos de vestir y calzado	28.246.000	29.025.000	30.510.000	30.948.000	30.119.000
Vivienda, agua, electricidad, gas y otros combustibles	151.566.000	150.754.000	151.549.000	155.335.000	159.448.000
Mobiliario, equipamiento del hogar y gastos corrientes de conservación de la vivienda	28.451.000	30.223.000	32.194.000	33.527.000	33.770.000
Salud	25.642.000	26.173.000	26.171.000	28.298.000	29.866.000
Transporte	74.725.000	78.045.000	79.218.000	87.689.000	91.656.000
Comunicaciones	15.554.000	15.704.000	16.932.000	17.866.000	18.677.000
Ocio, espectáculos y cultura	44.143.000	46.915.000	49.591.000	52.635.000	54.180.000
Educación	10.838.000	10.671.000	10.920.000	11.120.000	11.271.000
Hoteles, cafés y restaurantes	85.277.000	90.594.000	96.217.000	105.146.000	107.262.000
Otros bienes y servicios	57.874.000	59.521.000	64.337.000	67.631.000	71.696.000
Consumo final de los hogares	601.586.000	618.514.000	636.323.000	666.148.000	688.061.000
Consumo final efectivo de los hogares	726.888.000	749.980.000	771.006.000	804.506.000	831.460.000

Revisión Estadística 2019 (SEC 2010).

Los datos de España se corresponden con la suma de los valores de todas las Comunidades Autónomas más los relativos al territorio extra-regional.

Fuente: INE. Contabilidad Regional de España

4.3.2. Gastos medios anuales por hogar, por persona y distribución porcentual del gasto total, según grupos de gasto (2 dígitos ECOICOP/EPF).

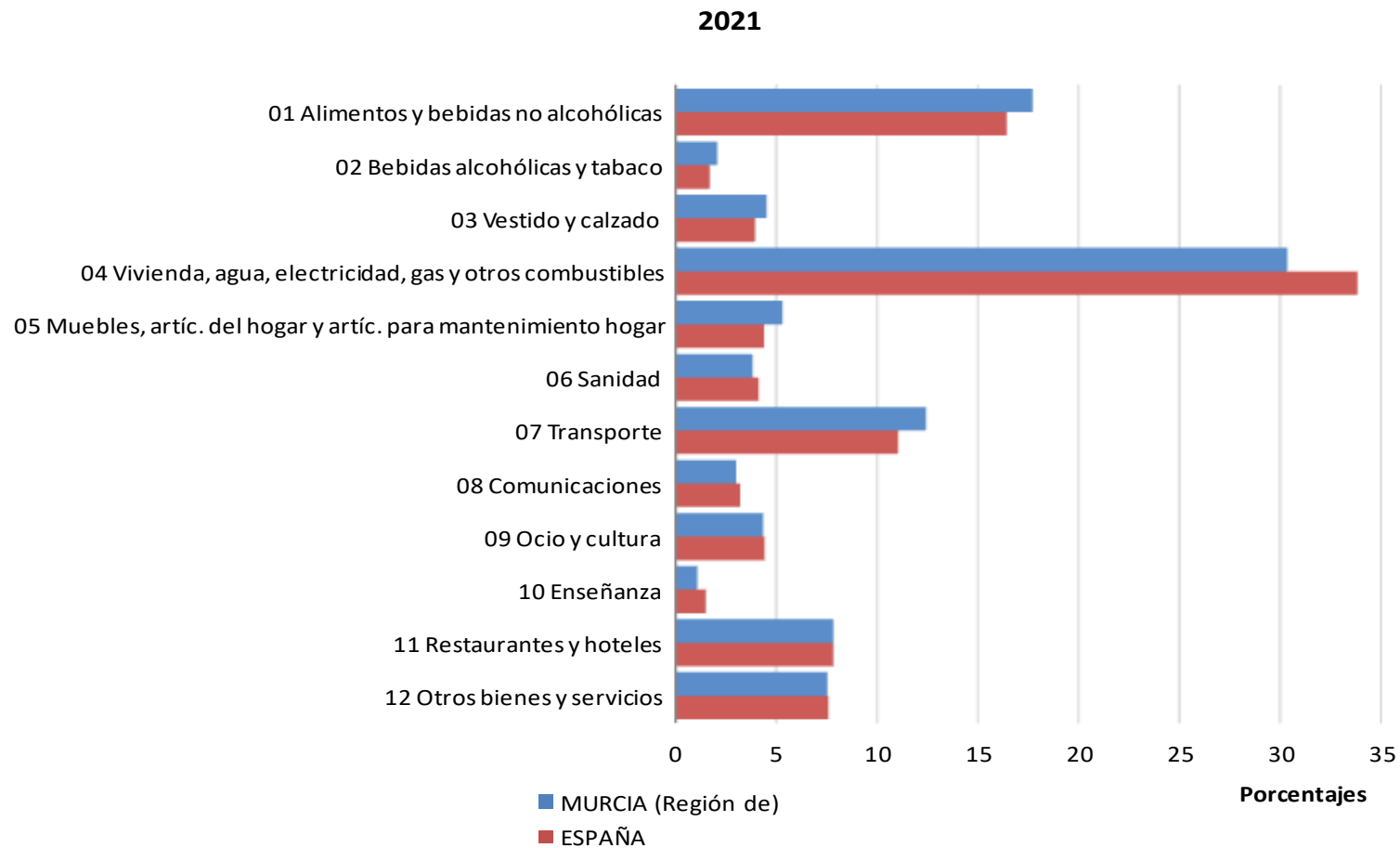
2021	Gasto medio anual	Gasto medio anual	Distribución porcentual
	por hogar	por persona	del gasto total
MURCIA (Región de)	27.555,87	10.159,19	100,00
01 Alimentos y bebidas no alcohólicas	4.880,81	1.799,44	17,71
02 Bebidas alcohólicas y tabaco	568,52	209,60	2,06
03 Vestido y calzado	1.245,72	459,27	4,52
04 Vivienda, agua, electricidad, gas y otros combustibles	8.362,43	3.083,03	30,35
05 Muebles, artículos del hogar y artículos para el mantenimiento corriente del hogar	1.460,75	538,54	5,30
06 Sanidad	1.054,26	388,68	3,83
07 Transporte	3.425,05	1.262,73	12,43
08 Comunicaciones	825,91	304,49	3,00
09 Ocio y cultura	1.199,30	442,15	4,35
10 Enseñanza	298,52	110,06	1,08
11 Restaurantes y hoteles	2.160,22	796,42	7,84
12 Otros bienes y servicios	2.074,38	764,77	7,53
ESPAÑA	29.243,61	11.779,97	100,00
01 Alimentos y bebidas no alcohólicas	4.805,82	1.935,89	16,43
02 Bebidas alcohólicas y tabaco	495,63	199,65	1,69
03 Vestido y calzado	1.155,97	465,65	3,95
04 Vivienda, agua, electricidad, gas y otros combustibles	9.893,03	3.985,13	33,83
05 Muebles, artículos del hogar y artículos para el mantenimiento corriente del hogar	1.286,20	518,11	4,40
06 Sanidad	1.203,71	484,88	4,12
07 Transporte	3.230,17	1.301,18	11,05
08 Comunicaciones	936,62	377,29	3,20
09 Ocio y cultura	1.293,60	521,09	4,42
10 Enseñanza	438,59	176,67	1,50
11 Restaurantes y hoteles	2.288,09	921,69	7,82
12 Otros bienes y servicios	2.216,18	892,73	7,58

Base 2006.

Gastos medios en euros. Para el cálculo de las unidades de consumo se ha utilizado la escala OCDE modificada.

Fuente: INE. Encuesta de Presupuestos Familiares

G-4.4. Gráfico de la distribución porcentual del gasto total según grupos de gasto.



Fuente: INE. Encuesta de Presupuestos Familiares

4.3.3. Gasto anual de los hogares, gastos medios, distribución e índice según ocupación del sustentador principal.

2021	Gasto total anual de los hogares	Distribución porcentual del gasto total	Gasto medio anual por hogar	Gasto medio anual por persona	Índice sobre la media del gasto medio por persona	Gasto medio por unidad de consumo
MURCIA (Región de)						
Total ocupación	11.063.124,51	100,00	30.176,67	10.003,49	100,00	15.846,38
Técnicos y profesionales	4.349.515,81	39,32	36.148,98	12.205,62	122,01	19.328,18
Empleados de tipo administrativos y trabajadores de servicios y de comercio	2.187.892,97	19,78	28.984,92	10.080,31	100,77	15.532,82
Artesanos, trabajadores cualificados, operadores y montadores	2.835.288,75	25,63	26.431,87	8.399,56	83,97	13.479,87
Trabajadores en ocupaciones elementales	941.844,27	8,51	21.145,68	7.594,30	75,92	11.690,62
ESPAÑA						
Total ocupación	370.836.521,85	100,00	32.179,97	11.524,75	100,00	17.811,78
Directores y gerentes	26.357.065,52	7,11	46.967,18	14.491,31	125,74	23.438,26
Técnicos y profesionales	152.107.151,42	41,02	36.505,63	13.702,14	118,89	20.918,08
Empleados de tipo administrativos y trabajadores de servicios y de comercio	87.618.089,77	23,63	29.549,98	10.916,46	94,72	16.632,72
Artesanos, trabajadores cualificados, operadores y montadores	79.457.576,24	21,43	29.057,19	9.883,56	85,76	15.528,66
Trabajadores en ocupaciones elementales	23.264.435,45	6,27	22.504,20	7.742,12	67,18	12.097,33
Otro caso	2.032.203,44	0,55	32.470,26	10.862,81	94,26	17.535,87

Base 2006.

Gasto total en miles de euros y gastos medios en euros.

Para el cálculo de las unidades de consumo se ha utilizado la escala OCDE modificada.

Fuente: INE. Encuesta de Presupuestos Familiares

4.3.4. Gasto anual de los hogares, gastos medios, distribución e índice según composición del hogar.

2021	Gasto total anual de los hogares	Distribución porcentual del gasto total	Gasto medio anual por hogar	Gasto medio anual por persona	Índice sobre la media del gasto medio por persona	Gasto medio por unidad de consumo
MURCIA (Región de)						
Total hogares	15.323.226,00	100,00	27.555,87	10.159,19	100,00	15.475,83
Hogares con 1 miembro	1.977.830,02	12,91	16.124,72	16.124,72	158,72	16.124,72
Hogares con 2 miembros	3.851.225,10	25,13	24.612,63	12.306,32	121,13	16.463,68
Hogares con 3 miembros	3.363.158,86	21,95	29.675,21	9.891,74	97,37	15.230,88
Hogares con 4 ó más miembros	6.131.012,02	40,01	37.472,30	8.367,59	82,36	14.854,18
ESPAÑA						
Total hogares	551.720.546,35	100,00	29.243,61	11.779,97	100,00	17.408,71
Hogares con 1 miembro	96.475.852,77	17,49	19.254,45	19.254,45	163,45	19.254,45
Hogares con 2 miembros	162.059.912,58	29,37	28.415,46	14.207,73	120,61	19.005,31
Hogares con 3 miembros	125.508.299,76	22,75	32.728,20	10.909,40	92,61	16.962,09
Hogares con 4 ó más miembros	167.676.481,24	30,39	38.834,79	8.865,28	75,26	15.590,25

Base 2006.

Gasto total en miles de euros y gastos medios en euros.

Para el cálculo de las unidades de consumo se ha utilizado la escala OCDE modificada.

Fuente: INE. Encuesta de Presupuestos Familiares

4.3.5. Gasto anual de los hogares, gastos medios, distribución e índice según nivel de ingresos del hogar.

2021	Gasto total anual de los hogares	Distribución porcentual del gasto total	Gasto medio anual por hogar	Gasto medio anual por persona	Índice sobre la media del gasto medio por persona	Gasto medio por unidad de consumo
MURCIA (Región de)						
Total nivel de ingresos	15.310.281,31	100,00	27.602,13	10.167,78	100,00	15.490,95
Hasta 999 euros	1.207.004,14	7,88	13.200,43	7.873,72	77,44	10.085,34
De 1.000 a 1.999 euros	3.925.230,51	25,64	21.576,25	8.861,04	87,15	13.112,94
De 2.000 a 2.999 euros	4.603.695,88	30,07	29.810,72	10.295,12	101,25	15.956,45
3.000 euros o más	5.574.350,78	36,41	43.931,86	12.057,33	118,58	19.851,56
ESPAÑA						
Total nivel de ingresos	541.518.110,39	100,00	29.318,31	11.801,88	100,00	17.444,85
Hasta 999 euros	42.068.792,67	7,77	15.399,80	9.037,00	76,57	11.669,31
De 1.000 a 1.999 euros	139.742.035,03	25,81	23.011,34	10.714,93	90,79	15.079,04
De 2.000 a 2.999 euros	173.135.559,87	31,97	31.104,71	11.558,43	97,94	17.526,44
3.000 euros o más	186.571.722,82	34,45	45.510,14	14.125,74	119,69	22.503,45

Base 2006.

Gasto total en miles de euros y gastos medios en euros.

Para el cálculo de las unidades de consumo se ha utilizado la escala OCDE modificada.

Fuente: INE. Encuesta de Presupuestos Familiares

4.3.6. Evolución del número de viviendas según tipo de equipamiento.

	2014	2015	2016	2017	2018	2019	2020	2021
MURCIA (Región de)								
Total de viviendas	464.818	472.092	476.266	484.471	482.072	488.426	492.894	498.864
Total de viviendas con algún tipo de ordenador	337.854	343.874	354.723	376.046	371.542			
Total de viviendas que disponen de acceso a Internet	338.269							
Total de viviendas que disponen de acceso a Internet y declaran las formas de conexión utilizadas	336.660	369.032	385.794	411.368	421.130	445.890	465.181	483.525
Total de viviendas que no disponen de acceso a Internet	124.866	98.866	88.619	66.150		42.537		15.339
ESPAÑA								
Total de viviendas	15.974.340	16.058.328	16.029.823	16.340.564	16.351.015	16.451.384	16.374.950	16.639.639
Total de viviendas con algún tipo de ordenador	11.945.331	12.182.681	12.355.127	12.808.553	13.004.409			
Total de viviendas que disponen de acceso a Internet	11.877.697							
Total de viviendas que disponen de acceso a Internet y declaran las formas de conexión utilizadas	11.715.547	12.534.134	13.031.849	13.535.995	14.094.950	15.042.754	15.618.016	15.960.470
Total de viviendas que no disponen de acceso a Internet	4.079.294	3.385.258	2.874.872	2.691.209		1.382.272		660.001

Viviendas con al menos un miembro de 16 a 74 años.

Celdas en blanco corresponden a datos no disponibles.

Fuente: INE. Encuesta sobre Equipamiento y Uso de Tecnologías de la Información y Comunicación en los Hogares

4.3.7. Evolución del porcentaje de viviendas según tipo de equipamiento.

	2013	2014	2015	2016	2017	2018	2019	2020	2021
MURCIA (Región de)									
Total de viviendas	100,0	100,0	100,0	100,0	100,0	100,0	100,0	100,0	100,0
Viviendas con algún tipo de ordenador	70,4	72,7	72,8	74,5	77,6	77,1	78,1	79,5	84,9
Viviendas que disponen de acceso a Internet	66,3	72,8	78,9	81,4	86,0	87,4	91,3	94,4	96,9
Viviendas con conexión de Banda Ancha (ADSL, Red de cable, etc.)	66,1	72,0	77,7	81,0	84,7	87,4	91,0	94,4	96,9
Viviendas con teléfono fijo	56,9	58,5	56,6	56,7	58,7	54,1	52,5	53,0	47,8
Viviendas con teléfono móvil	96,5	96,9	97,8	97,1	98,3	98,4	98,9	98,3	99,4
ESPAÑA									
Total de viviendas	100,0	100,0	100,0	100,0	100,0	100,0	100,0	100,0	100,0
Viviendas con algún tipo de ordenador	73,3	74,8	75,9	77,1	78,4	79,5	80,9	81,4	83,7
Viviendas que disponen de acceso a Internet	69,7	74,4	78,7	81,9	83,4	86,4	91,4	95,4	95,9
Viviendas con conexión de Banda Ancha (ADSL, Red de cable, etc.)	68,8	73,0	77,8	81,2	82,7	86,1	91,2	95,3	95,9
Viviendas con teléfono fijo	77,9	78,2	78,4	78,5	77,6	75,8	74,9	71,1	67,2
Viviendas con teléfono móvil	96,1	96,4	96,7	96,7	97,4	98,0	98,5	99,5	99,5

Viviendas con al menos un miembro de 16 a 74 años.

Celdas en blanco corresponden a datos no disponibles.

Fuente: INE. Encuesta sobre Equipamiento y Uso de Tecnologías de la Información y Comunicación en los Hogares

4.3.8. Evolución del número de personas según tipo de uso de las TIC.

	2016	2017	2018	2019	2020	2021
MURCIA (Región de)						
Total personas	1.074.599	1.080.972	1.087.438	1.103.213	1.118.512	1.125.484
Total de personas que han utilizado alguna vez el ordenador		860.624				
Total de personas que han utilizado el ordenador en los últimos 3 meses		759.556				
Total de personas que han utilizado alguna vez Internet	875.690	929.766				
Total de personas que han utilizado Internet en los últimos 3 meses	849.495	913.122	931.948	990.889	1.012.913	1.067.045
Total de personas que han utilizado Internet en los últimos 12 meses	853.817	918.189	935.057	993.136	1.022.963	1.072.144
Total de personas que han comprado alguna vez a través de Internet	443.109	537.401				
Total de personas que han comprado por Internet en los últimos 3 meses	283.879	346.968	390.817	423.393	545.449	598.238
Total de personas que han comprado por Internet en los últimos 12 meses	379.103	465.976	518.016	569.729	642.578	698.904
ESPAÑA						
Total personas	34.389.822	34.449.634	34.639.211	34.910.798	35.238.288	35.236.585
Total de personas que han utilizado alguna vez el ordenador		28.208.075				
Total de personas que han utilizado el ordenador en los últimos 3 meses		25.490.011				
Total de personas que han utilizado alguna vez Internet	28.434.363	29.624.808				
Total de personas que han utilizado Internet en los últimos 3 meses	27.704.899	29.145.163	29.826.867	31.670.610	32.844.075	33.295.444
Total de personas que han utilizado Internet en los últimos 12 meses	27.981.928	29.321.773	29.999.865	31.768.287	32.935.248	33.086.280
Total de personas que han comprado alguna vez a través de Internet	17.240.583	18.849.554				
Total de personas que han comprado por Internet en los últimos 3 meses	12.001.749	13.785.317	15.053.921	16.382.059	18.965.977	19.457.524
Total de personas que han comprado por Internet en los últimos 12 meses	15.065.709	17.176.708	18.463.175	20.252.814	22.064.719	23.477.227

Celdas en blanco corresponden a datos no disponibles.

Fuente: INE. Encuesta sobre Equipamiento y Uso de Tecnologías de la Información y Comunicación en los Hogares

4.3.9. Evolución del porcentaje de personas según tipo de uso de las TIC.

	2013	2014	2015	2016	2017	2018	2019	2020	2021
MURCIA (Región de)									
Total personas	100,0	100,0	100,0	100,0	100,0	100,0	100,0	100,0	100,0
Personas que han utilizado alguna vez el ordenador	76,0	78,0	78,9		79,6				
Personas que han utilizado el ordenador en los últimos 3 meses	67,0	71,0	71,5		70,3				
Personas que han utilizado alguna vez Internet	72,9	77,1	81,4	82,7	86,0	86,8	90,7	91,9	95,8
Personas que han utilizado Internet en los últimos 3 meses	68,5	73,0	78,0	79,1	84,5	85,7	89,8	90,6	94,8
Personas que han utilizado Internet al menos una vez por semana en los últimos 3 meses	60,8	67,1	73,9	75,1	81,1	83,6	88,1	90,3	92,9
Personas que han utilizado Internet diariamente (al menos 5 días a la semana)	46,4	56,5	63,7	65,9	70,4	75,1	81,5	83,2	87,3
Personas que han comprado alguna vez a través de Internet	32,9	41,0	42,3	50,1	49,7	51,9	55,1	62,4	
Personas que han comprado a través de Internet en los últimos 3 meses	17,6	25,8	22,7	26,4	32,1	35,9	38,4	48,8	53,2
Personas que usan el teléfono móvil por motivos particulares	95,4	94,8	96,7		97,5		97,5	98,2	98,8
ESPAÑA									
Total personas	100,0	100,0	100,0	100,0	100,0	100,0	100,0	100,0	100,0
Personas que han utilizado alguna vez el ordenador	78,5	79,8	81,5		81,9				
Personas que han utilizado el ordenador en los últimos 3 meses	72,1	73,3	73,8		74,0				
Personas que han utilizado alguna vez Internet	75,6	78,6	81,0	81,5	86,0	87,3	91,6	94,0	95,1
Personas que han utilizado Internet en los últimos 3 meses	71,6	76,2	78,7	80,6	84,6	86,1	90,7	93,2	93,9
Personas que han utilizado Internet al menos una vez por semana en los últimos 3 meses	65,9	71,2	74,7	76,5	80,0	82,5	87,7	91,3	91,8
Personas que han utilizado Internet diariamente (al menos 5 días a la semana)	53,9	60,0	64,3	66,8	69,0	72,1	77,6	83,1	85,8
Personas que han comprado alguna vez a través de Internet	37,5	43,2	48,0	41,2	54,7	58,5	62,0	66,4	
Personas que han comprado a través de Internet en los últimos 3 meses	22,9	27,5	32,1	34,9	40,0	43,5	46,9	53,8	55,2
Personas que usan el teléfono móvil por motivos particulares	94,2	95,0	95,4		96,2		96,9	98,9	99,2

Celdas en blanco corresponden a datos no disponibles.

Fuente: INE. Encuesta sobre Equipamiento y Uso de Tecnologías de la Información y Comunicación en los Hogares

4.3.10. Evolución del número de niños de 10 a 15 años según principales variables.

	2013	2014	2015	2016	2017	2018	2019	2020	2021
MURCIA (Región de)									
Total niños (10-15 años)	97.371	98.946	100.436	101.983	103.966	106.235	108.569	109.487	109.340
Niños usuarios de ordenador en los últimos 3 meses	89.230	92.067	93.219	91.130	95.214				
Niños usuarios de Internet en los últimos 3 meses		93.321	96.572	93.994	99.450	100.658	103.921		
Niños que disponen de teléfono móvil	56.010	61.964	71.043	74.606	71.406				
ESPAÑA									
Total niños (10-15 años)	2.663.300	2.698.617	2.749.828	2.802.942	2.853.417	2.919.514	2.992.532	3.031.065	3.026.890
Niños usuarios de ordenador en los últimos 3 meses	2.535.109	2.530.742	2.615.187	2.660.938	2.637.721				
Niños usuarios de Internet en los últimos 3 meses		2.482.227	2.573.005	2.668.605	2.712.682	2.710.437	2.779.695		
Niños que disponen de teléfono móvil	1.681.667	1.713.905	1.842.647	1.956.541	1.971.248				

Celdas en blanco corresponden a datos no disponibles.

Fuente: INE. Encuesta sobre Equipamiento y Uso de Tecnologías de la Información y Comunicación en los Hogares

4.3.11. Evolución del porcentaje de niños de 10 a 15 años según principales variables.

	2013	2014	2015	2016	2017	2018	2019	2020	2021
MURCIA (Región de)									
Total niños (10-15 años)	100,0	100,0	100,0	100,0	100,0	100,0	100,0	100,0	100,0
Niños usuarios de ordenador en los últimos 3 meses	91,6	93,0	92,8	89,4	91,6	87,3	90,7	88,8	96,3
Niños usuarios de Internet en los últimos 3 meses	89,1	94,3	96,2	92,2	95,7	94,7	95,7	95,5	97,5
Niños que disponen de teléfono móvil	57,5	62,6	70,7	73,2	68,7	66,5	65,0	77,8	68,8
ESPAÑA									
Total niños (10-15 años)	100,0	100,0	100,0	100,0	100,0	100,0	100,0	100,0	100,0
Niños usuarios de ordenador en los últimos 3 meses	95,2	93,8	95,1	94,9	92,4	91,3	89,7	91,5	95,1
Niños usuarios de Internet en los últimos 3 meses	91,9	92,0	93,6	95,2	95,1	92,8	92,9	94,5	97,5
Niños que disponen de teléfono móvil	63,1	63,5	67,0	69,8	69,1	69,8	66,0	69,5	68,7

Fuente: INE. Encuesta sobre Equipamiento y Uso de Tecnologías de la Información y Comunicación en los Hogares

4.3.12. Índices de precio de consumo por meses, según grupos COICOP.

2021	Enero	Febrero	Marzo	Abril	Mayo	Junio	Julio
MURCIA (Región de)							
General	97,6	97,1	98,0	99,4	99,8	100,1	99,0
Alimentos y bebidas no alcohólicas	99,4	99,3	99,4	99,9	99,7	99,3	99,1
Bebidas alcohólicas y tabaco	99,8	100,3	99,6	100,0	99,7	98,6	99,1
Vestido y calzado	91,0	89,9	93,0	106,1	108,4	106,6	91,3
Vivienda, agua, electricidad, gas y otros combustibles	95,5	90,3	93,2	96,7	97,0	99,1	98,0
Muebles, artículos del hogar y artículos para el mantenimiento corriente del hogar	99,5	99,3	99,7	99,6	100,4	100,5	99,0
Sanidad	100,6	100,5	100,0	100,0	100,0	99,6	99,6
Transporte	94,1	95,5	97,4	97,4	98,6	100,0	100,8
Comunicaciones	100,3	100,3	100,1	100,2	100,2	100,2	100,0
Ocio y cultura	98,9	99,1	99,2	98,9	98,9	100,0	100,4
Enseñanza	99,7	99,7	99,7	99,7	99,7	99,9	99,9
Restaurantes y Hoteles	98,6	98,7	98,7	99,1	99,7	99,8	100,4
Otros bienes y servicios	99,6	99,4	99,9	99,9	100,2	100,1	99,9
ESPAÑA							
General	97,6	97,0	97,9	99,1	99,6	100,0	99,3
Alimentos y bebidas no alcohólicas	98,9	99,0	99,0	99,3	99,7	99,7	99,5
Bebidas alcohólicas y tabaco	99,7	99,9	99,8	99,8	99,7	99,6	99,5
Vestido y calzado	91,7	90,5	94,5	104,3	106,7	105,3	92,2
Vivienda, agua, electricidad, gas y otros combustibles	95,3	90,3	93,3	96,5	96,8	98,9	98,1
Muebles, artículos del hogar y artículos para el mantenimiento corriente del hogar	99,2	99,0	99,4	99,7	100,1	100,2	99,7
Sanidad	99,6	99,6	99,7	99,8	99,9	100,0	100,1
Transporte	94,8	96,1	97,8	97,9	98,9	100,0	100,7
Comunicaciones	100,3	100,3	100,1	100,2	100,2	100,2	100,1
Ocio y cultura	99,2	99,5	99,5	99,4	99,3	99,7	100,3
Enseñanza	99,6	99,6	99,6	99,7	99,7	99,7	99,7
Restaurantes y Hoteles	98,6	98,7	98,9	99,2	99,4	99,9	100,4
Otros bienes y servicios	99,4	99,6	99,6	99,8	99,7	100,1	100,0

Base 2021.

Fuente: INE. Índice de Precios de Consumo

4.3.12. Índices de precio de consumo por meses, según grupos COICOP.

2021	Agosto	Septiembre	Octubre	Noviembre	Diciembre
MURCIA (Región de)					
General	99,6	100,2	102,4	102,9	103,9
Alimentos y bebidas no alcohólicas	99,4	99,1	100,9	101,5	103,1
Bebidas alcohólicas y tabaco	99,6	100,4	101,0	101,4	100,6
Vestido y calzado	90,7	94,0	106,7	113,1	109,2
Vivienda, agua, electricidad, gas y otros combustibles	100,3	103,9	107,8	105,5	112,7
Muebles, artículos del hogar y artículos para el mantenimiento corriente del hogar	99,3	99,4	100,5	101,1	101,6
Sanidad	99,9	99,5	99,8	99,8	100,8
Transporte	101,1	101,8	104,1	105,2	104,0
Comunicaciones	100,1	100,2	99,5	99,5	99,4
Ocio y cultura	101,1	100,4	101,0	100,7	101,5
Enseñanza	99,9	100,2	100,6	100,6	100,6
Restaurantes y Hoteles	100,9	100,7	100,7	101,1	101,5
Otros bienes y servicios	100,0	100,0	100,0	100,6	100,6
ESPAÑA					
General	99,7	100,6	102,4	102,7	104,0
Alimentos y bebidas no alcohólicas	99,8	99,7	101,0	101,6	102,9
Bebidas alcohólicas y tabaco	99,6	100,1	100,8	100,9	100,8
Vestido y calzado	91,1	96,0	106,7	111,7	109,4
Vivienda, agua, electricidad, gas y otros combustibles	100,3	103,8	108,0	105,8	112,7
Muebles, artículos del hogar y artículos para el mantenimiento corriente del hogar	99,6	99,9	100,5	101,0	101,5
Sanidad	100,1	100,2	100,2	100,3	100,5
Transporte	101,0	101,4	103,4	104,5	103,5
Comunicaciones	100,1	100,2	99,5	99,5	99,4
Ocio y cultura	101,0	100,3	100,4	100,1	101,3
Enseñanza	99,7	100,3	100,7	100,8	100,8
Restaurantes y Hoteles	100,9	100,8	100,9	101,0	101,5
Otros bienes y servicios	100,0	100,1	100,3	100,7	100,9

Base 2021.

Fuente: INE. Índice de Precios de Consumo

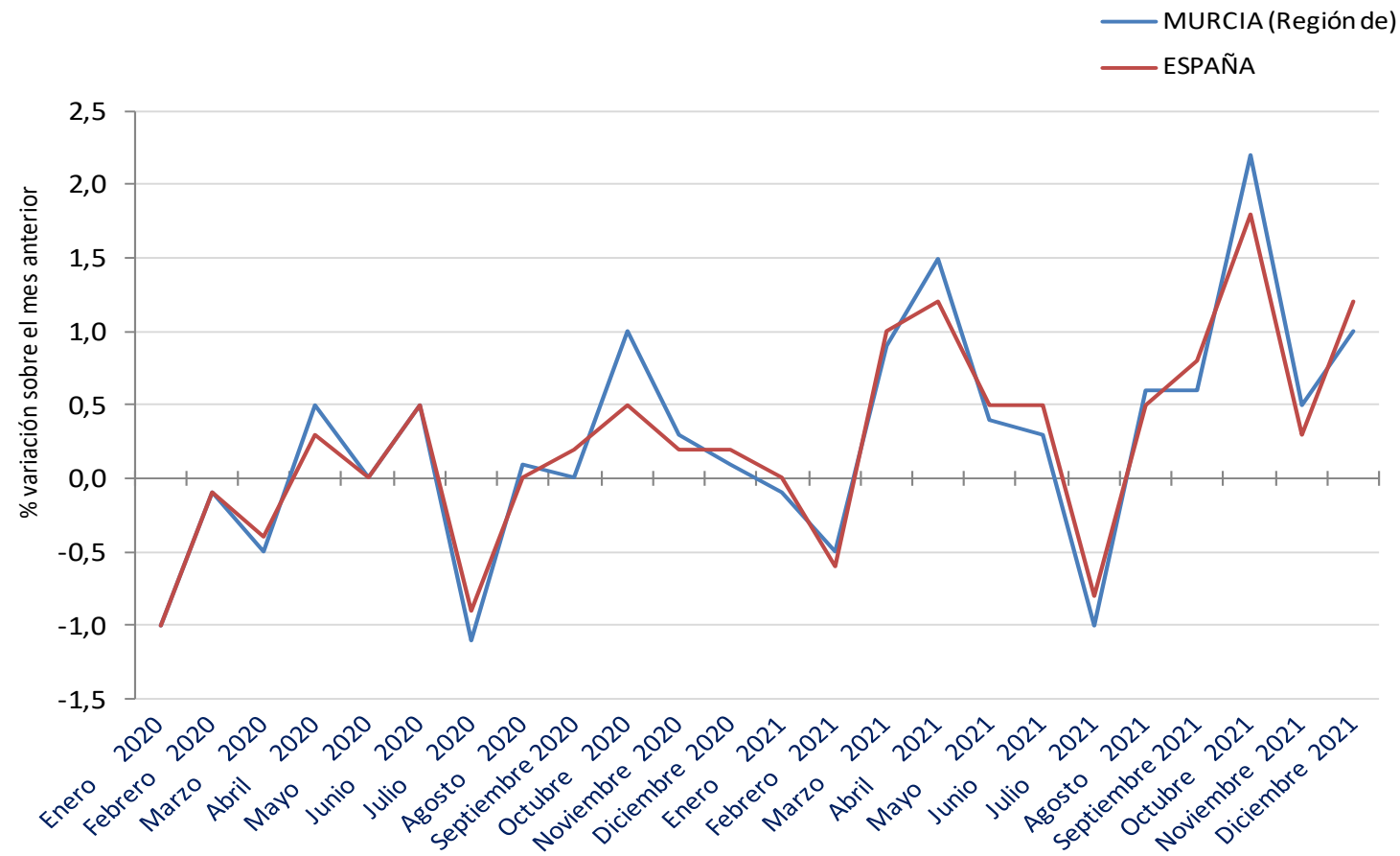
4.3.13. Índice y variación mensual, anual y acumulada. General. Región de Murcia y España.

	Índice	% variación sobre el mes anterior	% variación en un año	% variación en lo que va de año
MURCIA (Región de)				
Enero 2021	97,65	-0,1	0,4	-0,1
Febrero 2021	97,12	-0,5	0,0	-0,7
Marzo 2021	97,96	0,9	1,4	0,2
Abril 2021	99,38	1,5	2,3	1,7
Mayo 2021	99,81	0,4	2,8	2,1
Junio 2021	100,06	0,3	2,6	2,3
Julio 2021	99,03	-1,0	2,7	1,3
Agosto 2021	99,58	0,6	3,2	1,9
Septiembre 2021	100,20	0,6	3,9	2,5
Octubre 2021	102,38	2,2	5,1	4,7
Noviembre 2021	102,91	0,5	5,3	5,3
Diciembre 2021	103,93	1,0	6,3	6,3
ESPAÑA				
Enero 2021	97,58	0,0	0,5	0,0
Febrero 2021	97,01	-0,6	0,0	-0,6
Marzo 2021	97,95	1,0	1,3	0,4
Abril 2021	99,11	1,2	2,2	1,6
Mayo 2021	99,57	0,5	2,7	2,0
Junio 2021	100,05	0,5	2,7	2,5
Julio 2021	99,29	-0,8	2,9	1,8
Agosto 2021	99,74	0,5	3,3	2,2
Septiembre 2021	100,58	0,8	4,0	3,1
Octubre 2021	102,43	1,8	5,4	5,0
Noviembre 2021	102,74	0,3	5,5	5,3
Diciembre 2021	103,97	1,2	6,5	6,5

Base 2021.

Fuente: INE. Índice de Precios de Consumo

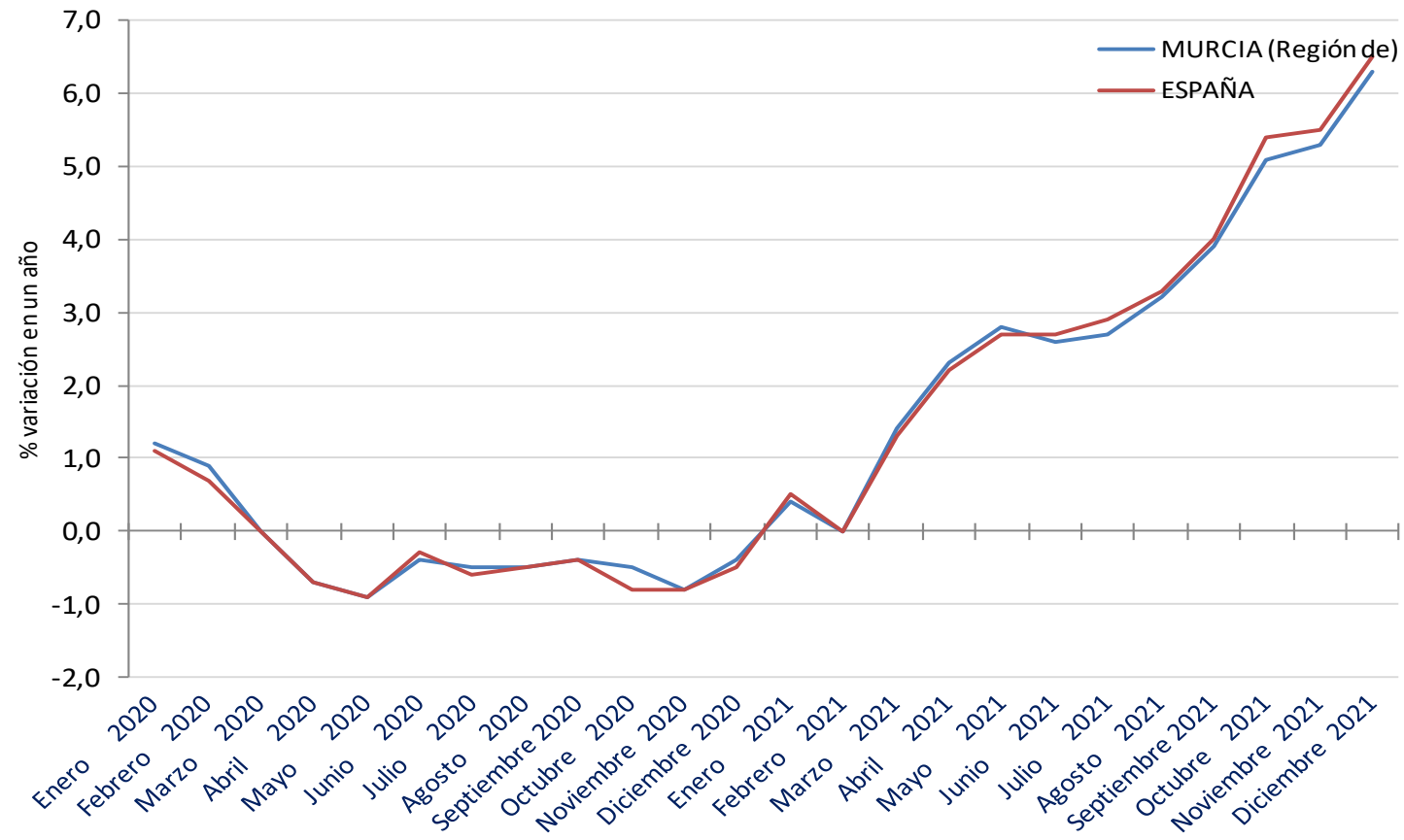
G-4.5. Gráfico del incremento mensual del IPC.



Base 2021.

Fuente: INE. Índice de Precios de Consumo

G-4.6. Gráfico del incremento interanual del IPC.



Base 2021.

Fuente: INE. Índice de Precios de Consumo