

22. LA REGIÓN DE MURCIA Y ESPAÑA EN LA UNIÓN EUROPEA

Índice de tablas y gráficos

22.1. Principales indicadores de los Países Europeos

- 22.1.1. Superficie, densidad por km², población y estructura por edad de la población.
- G-22.1. Gráfico de la densidad de población por km².
- 22.1.2. Indicadores demográficos y de salud.
- G-22.2. Gráfico del gasto en protección social sobre PIB (%).
- 22.1.3. Nivel de estudios. Evolución del porcentaje de población de 25 a 64 años que ha terminado al menos la enseñanza secundaria superior.
- 22.1.4. Fuerza de trabajo.
- 22.1.5. Tasas de desempleo ajustadas estacionalmente (%).
- G-22.3. Gráfico de la tasa de desempleo ajustada estacionalmente (%).
- 22.1.6. Agricultura y pesca.
- 22.1.7. Macromagnitudes.
- G-22.4. Gráfico del PIB per cápita (PPA).
- 22.1.8. Evolución del número de empresas, empleados y valor de la producción.
- 22.1.9. Evolución del índice de permisos de construcción residencial.
- 22.1.10. Comercio exterior.
- G-22.5. Gráfico de comercio exterior. Tasas de cobertura (%).
- 22.1.11. Transportes y comunicaciones.

22.2. Principales Indicadores de las Regiones Europeas

- 22.2.1. Principales indicadores.

22.1.1. Superficie, densidad por km2, población y estructura por edad de la población.

	2015	2019	2021	2021			
	Superficie Km ² (1)	Densidad	Población a 1 de enero (2)	Estructura por edad (%) (2)			
				<15 años	15-64 años	>64 años	
EU27_2020			109,0	447.207.489,0	15,1	64,1	20,8
Bélgica	30.528		377,3	11.554.767	16,8	64,0	19,3
Bulgaria	110.370		63,4	6.916.548	14,4	63,8	21,7
República Checa	78.868		138,2	10.701.777	16,1	63,7	20,2
Dinamarca	42.924		138,5	5.840.045	16,2	63,6	20,1
Alemania	357.376		235,2	83.155.031	13,8	64,2	22,0
Estonia	45.227		30,5	1.330.068	16,4	63,2	20,3
Irlanda	69.797		71,9	5.006.324	20,0	65,3	14,8
Grecia	132.049		82,4	10.678.632	14,1	63,3	22,5
España	505.944		93,8	47.398.695	14,3	66,0	19,8
Francia	633.187		106,1	67.656.682	17,7	61,7	20,7
Croacia	56.594		72,8	4.036.355	14,2	64,3	21,4
Italia	302.073		201,5	59.236.213	12,9	63,5	23,5
Chipre	9.251		95,7	896.007	16,0	67,6	16,4
Letonia	64.573		30,2	1.893.223	16,0	63,3	20,8
Lituania	65.286		44,6	2.795.680	15,1	65,0	19,9
Luxemburgo	2.586		239,8	634.730	16,0	69,4	14,6
Hungría	93.011		107,1	9.730.772	14,6	65,1	20,3
Malta	315		1.595,1	516.100	13,4	67,8	18,9
Países Bajos	41.540		507,3	17.475.415	15,5	64,7	19,8
Austria	83.879		107,6	8.932.664	14,4	66,3	19,2
Polonia	312.679		123,6	37.840.001	15,5	65,8	18,7
Portugal	92.226		113,0	10.298.252	13,4	64,2	22,4
Rumanía	238.391		82,7	19.201.662	15,8	65,0	19,3
Eslovenia	20.273		103,7	2.108.977	15,1	64,3	20,7
Eslovaquia	49.035		112,0	5.459.781	15,9	67,0	17,1
Finlandia	338.440		18,2	5.533.793	15,6	61,8	22,7

22.1.1. Superficie, densidad por km2, población y estructura por edad de la población.

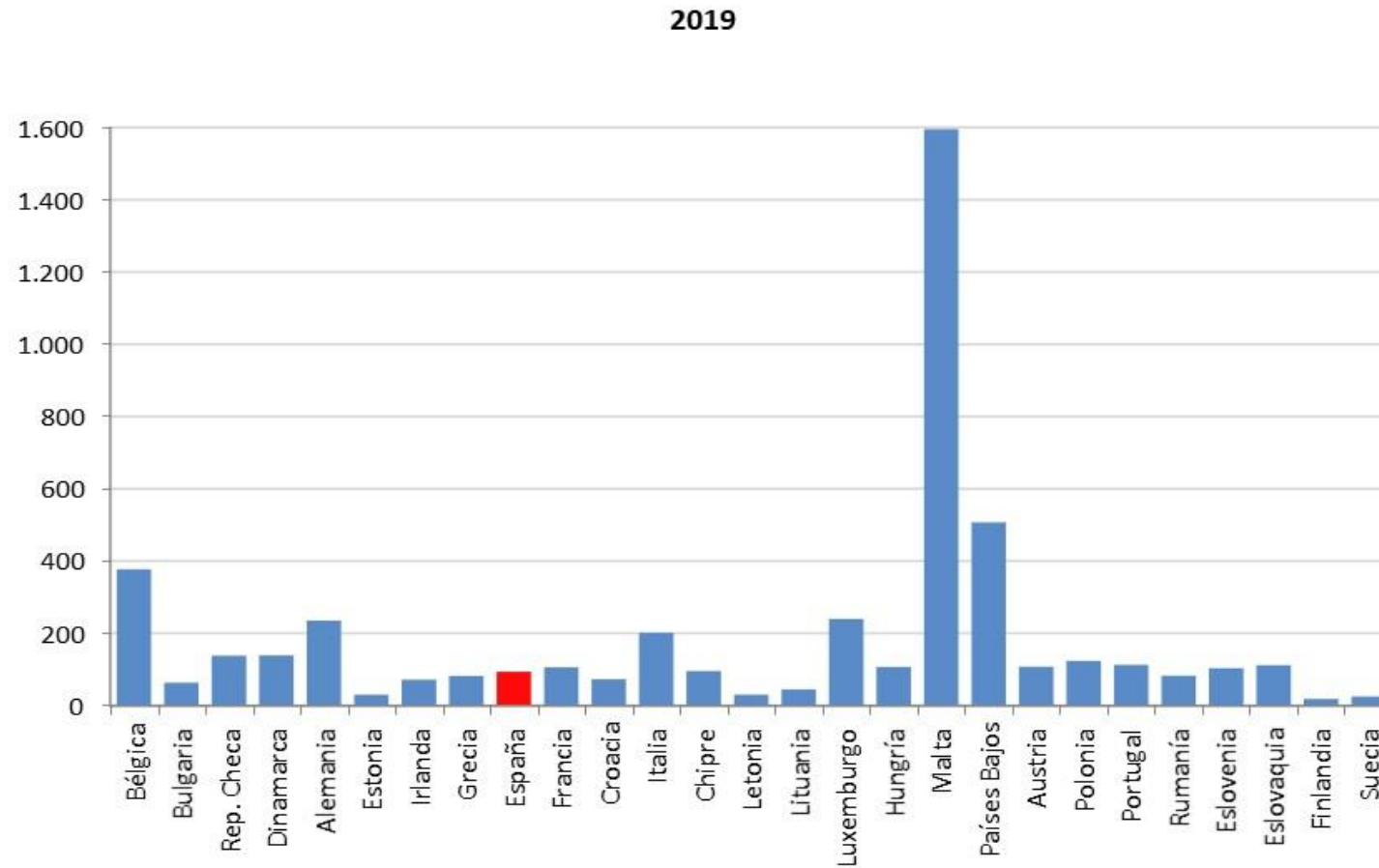
	2015	2019	2021	2021	2021			
	Superficie Km ² (1)	Densidad			Población a 1 de enero (2)	Estructura por edad (%) (2)		
						<15 años	15-64 años	>64 años
Suecia	438.574		25,2	10.379.295	17,7	62,1	20,1	

(1) Los datos de Francia son estimaciones.

(2) Los datos de EU27_2020 y Polonia son estimaciones provisionales, los de Francia son datos provisionales, y los Rumanía son estimaciones.

Fuente: EUROSTAT

G-22.1. Gráfico de la densidad de población por km2.



Fuente: EUROSTAT

22.1.2. Indicadores demográficos y de salud.

	2020			2021		2020	2021		2020	
	I.S.F. (1)	Matrimonios por 1.000 habitantes (2)	Nacimientos fuera del matrimonio (%) (1)	Divorcios por 1.000 habitantes (3)	Defunciones por 1.000 habitantes (4)	Mortalidad infantil por 1.000 nacidos vivos	Esperanza vida (5) Hombres Mujeres		Gasto en pensiones sobre PIB (%) (6)	Gasto en protección social sobre PIB (%) (6)
EU27_2020	1,5	3,2	31,0	1,6	11,9	3,3	77,2	82,8	13,7	31,8
Bélgica	1,6	2,8	30,8	1,8	9,7	3,3	79,5	84,4	13,7	32,9
Bulgaria	1,6	3,2	27,8	1,3	21,7	5,1	68,1	75,1	8,1	18,8
República Checa	1,7	4,2	30,2	2,0	13,3	2,3	74,3	80,6	9,3	22,0
Dinamarca	1,7	4,9	31,4	2,7	9,8	3,2	79,6	83,3	12,8	32,8
Alemania	1,5	4,5	31,3	1,7	12,3	3,1	78,7	83,5	12,8	33,4
Estonia	1,6	4,6	30,7	1,9	14,0	1,4	72,4	81,3	8,9	19,7
Irlanda	1,6	1,9	32,6	0,7	6,6	3,0	80,8	84,4	5,0	15,7
Grecia	1,4	2,9	31,7	1,8	13,5	3,2	77,5	83,0	17,8	29,4
España	1,2	1,9	32,3	1,6	9,5	2,6	80,3	86,2	14,5	29,9
Francia	1,8	2,3	30,8	1,9	9,7	3,6	79,3	85,5	15,9	38,1
Croacia	1,5	3,8	30,6	1,3	15,8	4,0	73,7	79,9	11,1	24,3
Italia	1,2	1,6	32,2	1,1	12,0	2,4	80,6	85,1	17,7	34,4
Chipre	1,4	8,9	31,7	2,6	7,9	2,1	79,8	83,9	9,6	24,4
Letonia	1,6	5,6	30,0	2,7	18,4	3,5	68,6	78,2	8,4	17,8
Lituania	1,5	5,5	30,4	2,7	17,0	2,8	69,9	79,0	7,5	19,6
Luxemburgo	1,4	2,9	32,3	2,3	7,0	4,5	80,7	84,9	10,1	24,4
Hungría	1,6	6,9	29,9	1,5	16,1	3,4	71,1	78,0	7,5	18,4
Malta	1,1	2,2	30,7	0,5	8,0	3,9	81,3	84,5	7,1	20,2
Países Bajos	1,5	2,9	31,7	1,7	9,8	3,8	79,9	83,1	12,7	32,6
Austria	1,4	4,4	31,0	1,7	10,3	3,1	78,8	83,8	15,4	34,1
Polonia	1,4	3,8	29,8	1,4	13,8	3,6	71,7	79,7	11,4	23,7
Portugal	1,4	1,8	31,6	1,7	12,1	2,4	78,0	84,3	15,0	27,6
Rumanía	1,8	4,2	28,2	1,2	17,5	5,6	69,4	76,7	9,0	17,8
Eslovenia	1,6	2,5	30,4	0,8	11,0	2,2	77,9	84,0	10,6	26,1
Eslovaquia	1,6	4,4	28,9	1,5	13,5	5,1	71,3	78,3	8,9	19,9
Finlandia	1,4	4,0	31,2	2,4	10,4	1,8	79,3	84,7	13,9	31,9

22.1.2. Indicadores demográficos y de salud.

	2020			2021	2020	2021		2020		
	I.S.F. (1)	Matrimonios por 1.000 habitantes (2)	Nacimientos fuera del matrimonio (%) (1)	Divorcios por 1.000 habitantes (3)	Defunciones por 1.000 habitantes (4)	Mortalidad infantil por 1.000 nacidos vivos	Esperanza vida (5) Hombres Mujeres		Gasto en pensiones sobre PIB (%) (6)	Gasto en protección social sobre PIB (%) (6)
Suecia	1,7	3,6	31,3	2,5	8,8	2,4	81,4	85,0	11,2	29,3

(1) Los datos de EU27_2020 y Polonia son estimaciones provisionales. Los de Francia son provisionales y los de Rumanía son estimaciones.

(2) Los datos de EU27_2020 y Polonia son estimaciones provisionales. Los de Francia son provisionales y los de Rumanía son estimaciones. Los de Chipre son de 2019.

(3) Los datos de EU27_2020 y Rumanía son estimaciones. Los de Polonia son estimaciones provisionales. Los datos de Irlanda y Grecia son del año 2017, los de Francia de 2016 y los de Chipre de 2019.

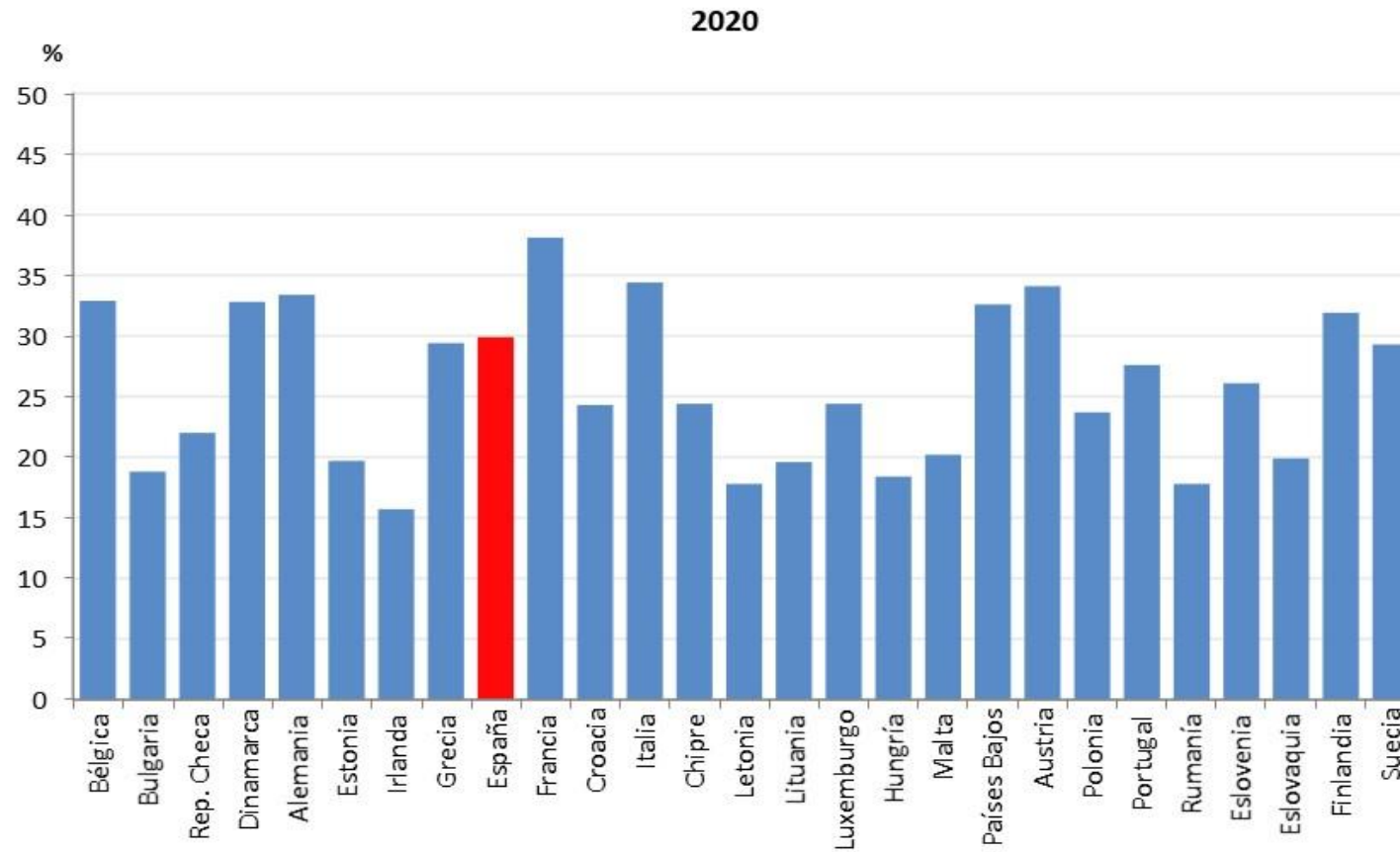
(4) Los datos de EU27_2020, Grecia, Polonia y Rumanía son estimaciones provisionales; los de Bélgica, España, Francia, Croacia, Italia, Chipre y Portugal son provisionales.

(5) Los datos de 2021 son estimaciones. Los de Alemania e Irlanda son del año 2020.

(6) Los datos de EU27_2020, Alemania, Grecia, España, Francia, Italia, Lituania, Hungría, Eslovenia y Suecia son provisionales.

Fuente: EUROSTAT

G-22.2. Gráfico del gasto en protección social sobre PIB (%).



Los datos de EU27_2020, Alemania, Grecia, España, Francia, Italia, Lituania, Hungría, Eslovenia y Suecia son provisionales.

Fuente: EUROSTAT

22.1.3. Nivel de estudios. Evolución del porcentaje de población de 25 a 64 años que ha terminado al menos la enseñanza secundaria superior.

Población 25 - 64 años													
Niveles educativos 3 a 8 (ISCED11)													
	2009	2010	2011	2012	2013	2014	2015	2016	2017	2018	2019	2020	2021
EU27_2020	71,6	72,2	73,0	73,7	74,7	75,5	76,1	76,6	77,2	77,8	78,4	79,0	79,3
Bélgica	70,6	70,5	71,3	71,6	72,8	73,6	74,7	75,1	76,8	78,2	78,7	79,8	81,5
Bulgaria	77,9	79,1	80,0	81,0	81,8	81,1	81,9	82,3	82,8	82,6	82,5	83,1	83,4
República Checa	91,4	91,9	92,3	92,5	92,8	93,2	93,2	93,4	93,8	93,9	93,8	94,1	94,4
Dinamarca	74,5	75,3	76,7	77,6	77,9	78,9	79,7	80,3	81,0	81,1	81,6	81,5	82,4
Alemania	85,5	86,1	86,6	86,6	86,7	86,9	86,8	86,5	86,5	86,6	86,6	85,7	84,8
Estonia	88,8	89,3	89,1	90,0	90,6	88,2	87,7	88,6	88,1	88,0	89,0	89,3	89,5
Irlanda	71,5	73,1	73,9	74,9	77,1	80,3	81,1	81,4	82,5	83,2	83,7	85,5	87,5
Grecia	61,5	62,7	64,6	65,8	67,2	68,4	70,4	71,8	72,9	73,6	76,8	78,8	79,8
España	51,6	52,9	54,0	54,7	55,5	56,6	57,4	58,3	59,1	60,1	61,3	62,9	63,9
Francia	70,1	70,7	71,5	72,4	75,0	76,7	77,6	78,1	78,4	79,4	80,5	81,5	82,2
Croacia	77,5	77,3	78,2	80,5	81,3	82,7	83,1	82,7	83,8	85,1	85,8	86,6	87,2
Italia	54,2	55,1	56,0	57,2	58,2	59,3	59,9	60,1	60,9	61,7	62,2	62,9	62,7
Chipre	72,3	74,0	75,2	77,4	78,5	77,6	77,9	79,5	81,1	82,2	82,5	83,2	84,6
Letonia	86,8	88,6	87,9	89,1	89,4	89,5	90,1	90,7	90,4	90,7	91,2	91,7	92,2
Lituania	91,2	91,9	92,9	93,3	93,4	93,3	93,5	94,6	94,8	94,8	95,0	95,4	94,9
Luxemburgo	77,3	77,7	77,3	78,3	80,5	82,0	76,0	78,4	76,4	78,6	79,3	78,5	80,3
Hungría	80,5	81,2	81,5	82,0	82,5	83,1	83,2	83,4	84,0	84,9	85,0	85,6	86,3
Malta	30,8	32,8	35,8	38,5	41,5	44,6	46,8	49,4	52,0	55,0	57,8	59,3	62,9
Países Bajos	71,6	72,4	72,5	73,4	75,8	75,9	76,4	77,1	78,4	79,0	79,6	81,0	80,6
Austria	81,6	82,4	82,4	82,9	83,0	83,9	84,6	84,5	85,0	85,3	85,6	85,7	85,9
Polonia	88,0	88,5	88,9	89,6	90,1	90,5	90,8	91,3	92,1	92,4	92,6	93,2	93,2
Portugal	29,7	31,7	34,6	37,3	39,8	43,3	45,1	46,9	48,0	49,8	52,2	55,4	59,5
Rumanía	74,7	73,9	74,5	75,4	75,7	72,8	75,0	76,7	77,9	78,5	79,0	80,4	81,0
Eslovenia	83,3	83,3	84,5	85,0	85,5	85,7	86,8	87,3	87,9	88,1	88,8	90,2	91,3
Eslovaquia	90,9	91,0	91,3	91,7	91,9	91,0	91,4	91,9	91,4	91,7	91,4	92,7	93,3
Finlandia	82,0	83,0	83,7	84,8	85,9	86,5	87,7	88,1	88,3	89,2	90,1	91,1	88,9

22.1.3. Nivel de estudios. Evolución del porcentaje de población de 25 a 64 años que ha terminado al menos la enseñanza secundaria superior.

	Población 25 - 64 años Niveles educativos 3 a 8 (ISCED11)												
	2009	2010	2011	2012	2013	2014	2015	2016	2017	2018	2019	2020	2021
Suecia	80,7	81,2	81,6	82,4	83,2	83,7	84,3	85,0	85,3	85,6	86,1	86,5	87,5

Hay roturas de serie temporal:

Año 2009: Grecia, Chipre Luxemburgo. Año 2010: Bulgaria, Alemania, Croacia, Polonia y Rumanía. Año 2011: Bulgaria, República Checa, Malta, Países Bajos, Portugal y Eslovaquia. Año 2013: Francia y Países Bajos. Año 2014: Todos los países. Año 2015: Luxemburgo. Año 2016: Dinamarca. Año 2017: Bélgica, Dinamarca, Irlanda. Año 2018: Suecia. Año 2019: Países Bajos. Año 2020: Alemania. Año 2021: Todos los países.

Fuente: EUROSTAT

22.1.4. Fuerza de trabajo.

2021	TASA DE EMPLEO (% sobre total de la población)			TASA DE PARO (% sobre población activa)			% INACTIVOS (% sobre total de la población)		
	Total	Hombres	Mujeres	Total	Hombres	Mujeres	Total	Hombres	Mujeres
EU27_2020	73,1	78,5	67,7	6,8	6,6	7,2	42,9	36,7	48,8
Bélgica	70,6	74,5	66,8	6,0	6,3	5,7	45,5	40,9	50,0
Bulgaria	73,2	77,3	68,9	5,2	5,4	5,0	44,7	38,0	50,9
República Checa	80,0	87,5	72,1	2,8	2,2	3,4	40,2	32,0	48,1
Dinamarca	79,1	82,5	75,6	4,7	4,6	4,8	37,4	32,9	41,9
Alemania	79,6	83,2	75,9	3,5	3,9	3,1	39,4	34,2	44,5
Estonia	79,3	81,2	77,5	6,1	6,7	5,5	36,3	30,1	41,7
Irlanda	74,9	80,0	70,0	5,8	6,0	5,5	36,7	31,0	42,1
Grecia	62,6	72,5	52,7	14,7	11,2	19,0	49,2	41,4	56,4
España	67,7	73,0	62,4	14,5	12,7	16,5	42,2	37,3	46,9
Francia	73,2	76,4	70,2	7,5	7,7	7,4	44,2	40,2	47,8
Croacia	68,2	73,4	62,9	7,2	6,9	7,6	48,2	41,7	54,2
Italia	62,7	72,4	53,2	9,4	8,5	10,5	51,4	42,4	59,9
Chipre	75,9	82,2	70,0	7,4	7,1	7,7	36,2	29,8	42,2
Letonia	75,3	77,7	72,9	7,7	8,6	6,8	39,8	32,7	45,7
Lituania	77,4	78,1	76,7	7,3	7,8	6,8	37,7	32,0	42,7
Luxemburgo	74,1	77,7	70,3	4,8	4,4	5,3	38,1	34,3	41,9
Hungría	78,8	84,1	73,5	3,9	3,7	4,1	40,5	33,0	47,2
Malta	79,1	86,7	70,3	3,2	3,4	2,8	36,9	28,5	46,0
Países Bajos	81,7	85,7	77,5	3,5	3,3	3,7	33,0	28,8	37,2
Austria	75,6	79,9	71,3	6,0	6,0	5,9	38,8	33,3	44,1
Polonia	75,4	82,4	68,4	3,4	3,3	3,4	42,8	34,3	50,5
Portugal	75,9	79,0	73,1	6,5	6,3	6,8	42,2	37,6	46,2
Rumanía	67,1	77,0	56,9	5,3	5,6	4,8	48,9	38,2	59,0
Eslovenia	76,1	79,3	72,6	4,6	4,2	5,2	41,5	37,1	46,0
Eslovaquia	74,6	78,9	70,4	6,7	6,6	6,9	39,4	33,5	44,9
Finlandia	76,8	77,8	75,8	7,1	7,8	6,3	39,6	35,7	43,3

22.1.4. Fuerza de trabajo.

2021	TASA DE EMPLEO (% sobre total de la población)			TASA DE PARO (% sobre población activa)			% INACTIVOS (% sobre total de la población)		
	Total	Hombres	Mujeres	Total	Hombres	Mujeres	Total	Hombres	Mujeres
Suecia	80,7	83,3	78,0	7,8	7,7	7,9	33,3	29,9	36,7

Tasa de empleo: Personas empleadas de 20 a 64 años sobre el total de personas de 20 a 64 años.

Tasa de paro: Personas desempleadas de 20 a 64 años sobre el total de personas activas (empleadas y desempleadas) de 20 a 64 años.

% inactivos: personas inactivas de 15 o más años, sobre el total de la población.

Fuente: EUROSTAT

22.1.5. Tasas de desempleo ajustadas estacionalmente (%).

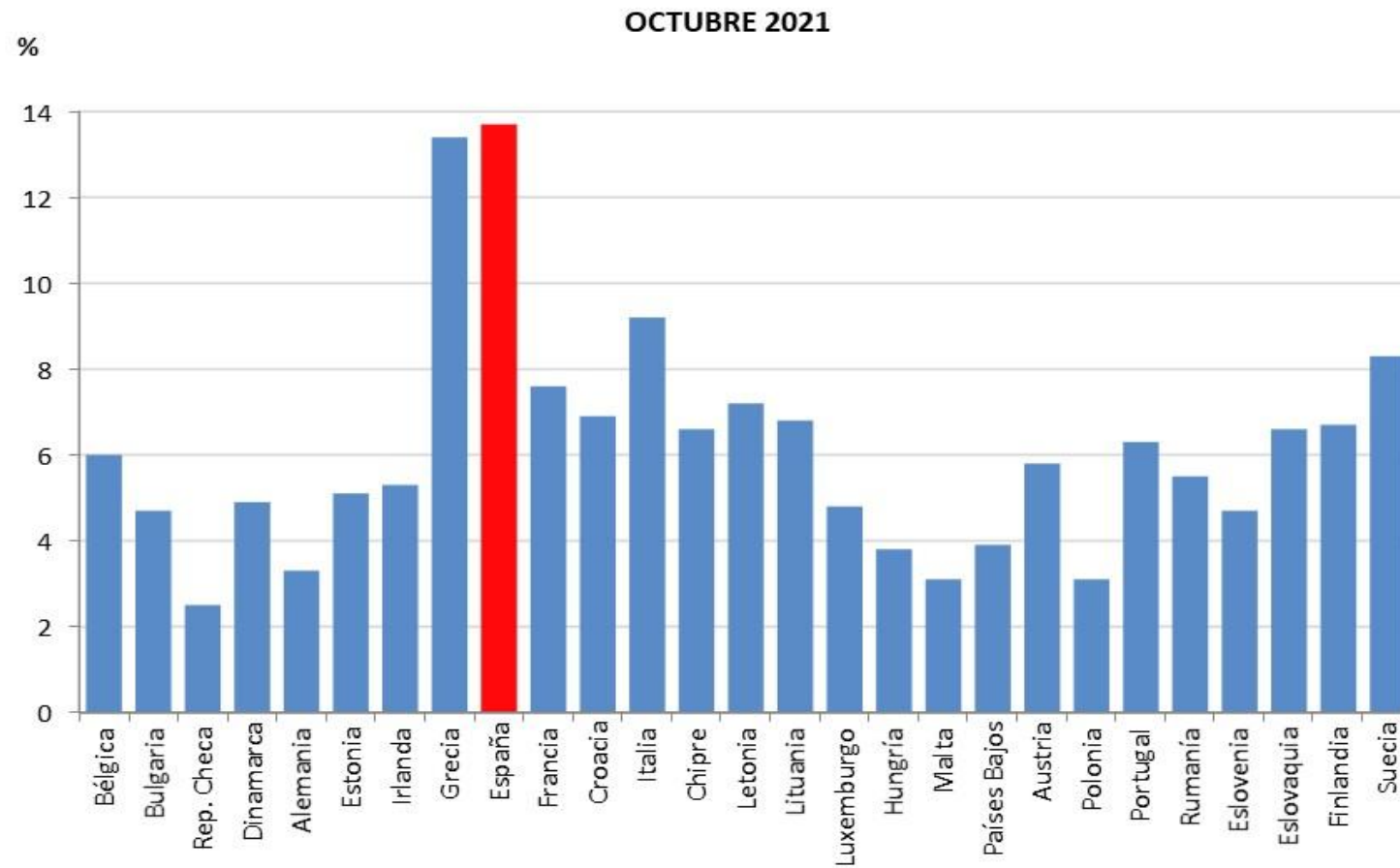
	OCTUBRE 2018			OCTUBRE 2019			OCTUBRE 2020			OCTUBRE 2021		
	Total	Hombres	Mujeres	Total	Hombres	Mujeres	Total	Hombres	Mujeres	Total	Hombres	Mujeres
EU27_2020	7,2	7,0	7,5	6,7	6,4	7,0	7,6	7,3	8,0	6,6	6,4	6,9
Bélgica	5,8	6,1	5,5	5,3	5,7	4,9	6,0	6,1	5,8	6,0	7,0	4,9
Bulgaria	6,0	6,4	5,5	5,2	5,5	4,7	6,4	6,7	6,1	4,7	5,1	4,2
República Checa	2,1	1,6	2,6	2,2	1,8	2,6	3,2	2,4	4,1	2,5	2,1	2,9
Dinamarca	5,0	5,1	4,9	5,0	5,1	5,0	5,9	5,7	6,2	4,9	4,5	5,2
Alemania	3,1	3,5	2,7	3,0	3,4	2,5	3,9	4,2	3,5	3,3	3,7	2,9
Estonia	5,2	4,9	5,5	4,2	4,0	4,4	8,1	7,5	8,6	5,1	5,6	4,7
Irlanda	5,8	5,7	6,0	4,8	4,9	4,5	6,4	6,4	6,4	5,3	5,3	5,2
Grecia	19,1	15,2	24,0	17,1	14,0	21,2	17,4	14,4	21,2	13,4	10,0	17,8
España	14,7	13,2	16,4	14,0	12,4	15,8	16,3	14,4	18,5	13,7	12,2	15,4
Francia	8,8	8,8	8,9	8,2	8,4	8,1	8,3	8,4	8,3	7,6	7,7	7,5
Croacia	7,7	6,9	8,8	6,3	6,1	6,6	8,4	8,4	8,4	6,9	6,5	7,4
Italia	10,7	9,9	11,8	9,5	8,4	11,1	10,0	9,3	11,0	9,2	8,3	10,4
Chipre	7,8	7,5	8,1	6,4	5,5	7,4	9,1	9,0	9,1	6,6	6,0	7,3
Letonia	7,1	7,9	6,3	5,8	6,2	5,4	8,1	9,0	7,3	7,2	8,0	6,3
Lituania	6,1	6,7	5,5	6,4	7,4	5,4	9,1	9,8	8,5	6,8	7,7	5,8
Luxemburgo	5,5	5,5	5,6	5,6	5,7	5,5	6,4	6,0	6,8	4,8	4,6	5,0
Hungría	3,6	3,4	3,9	3,3	3,3	3,3	4,1	4,2	4,0	3,8	3,6	4,1
Malta	3,5	3,7	3,2	3,6	3,3	4,0	4,6	4,5	4,7	3,1	3,1	2,9
Países Bajos	4,7	4,5	4,9	4,5	4,5	4,5	5,3	4,9	5,8	3,9	3,6	4,3
Austria	5,3	6,1	4,3	4,9	5,2	4,5	6,1	6,4	5,7	5,8	5,7	5,9
Polonia	3,9	3,9	3,9	3,1	2,9	3,3	3,3	3,2	3,4	3,1	3,0	3,2
Portugal	6,7	6,3	7,2	6,6	6,0	7,1	7,6	7,4	7,8	6,3	6,0	6,7
Rumanía	5,2	5,6	4,6	4,8	5,3	4,2	6,1	6,3	5,9	5,5	5,9	5,0
Eslovenia	4,6	4,1	5,2	4,3	3,9	4,8	5,0	4,5	5,7	4,7	4,5	5,0
Eslovaquia	6,1	5,6	6,7	5,7	5,4	6,1	6,9	6,3	7,5	6,6	6,6	6,5
Finlandia	7,3	8,0	6,4	6,9	7,3	6,5	8,3	8,6	7,9	6,7	7,3	6,0

22.1.5. Tasas de desempleo ajustadas estacionalmente (%).

	OCTUBRE 2018			OCTUBRE 2019			OCTUBRE 2020			OCTUBRE 2021		
	Total	Hombres	Mujeres	Total	Hombres	Mujeres	Total	Hombres	Mujeres	Total	Hombres	Mujeres
Suecia	6,6	6,9	6,2	7,0	6,9	7,0	8,8	8,9	8,6	8,3	7,7	9,0

Fuente: EUROSTAT

G-22.3. Gráfico de la tasa de desempleo ajustada estacionalmente (%).



Fuente: EUROSTAT

22.1.6. Agricultura y pesca.

	2020	2021				
	SUPERFICIE AGRÍCOLA UTILIZADA (miles de ha)	EXPLORACIONES SAU POR TAMAÑO (%)				PESCA: Capturas (miles de Tm) (1)
	< 5 ha	5-20 ha	20-50 ha	> 50 ha		
EU27_2020	157.427,54				4.443,77	
Bélgica	1.368,12	13,53	30,53	29,53	26,42	17,89
Bulgaria	4.564,15	64,03	16,60	9,30	10,07	8,92
República Checa	3.492,57	25,25	30,06	16,91	27,78	
Dinamarca	2.629,93	18,71	33,38	17,01	30,90	466,32
Alemania	16.595,02	8,17	37,04	23,24	31,54	157,14
Estonia	975,32	10,38	45,47	17,94	26,12	69,36
Irlanda	4.920,27		35,93	38,70	19,71	246,76
Grecia	3.916,64	74,04	20,41	4,45	1,10	58,69
España	23.913,68	51,55	25,74	11,09	11,62	751,89
Francia	27.364,63	19,65	18,13	16,26	45,96	482,93
Croacia	1.505,43	70,61	21,92	4,65	2,83	62,04
Italia	12.535,36	64,11	23,80	7,62	4,48	145,77
Chipre	134,14	87,52	8,96	2,23	1,35	1,38
Letonia	1.968,96	46,96	33,49	10,08	9,48	114,65
Lituania	2.914,55	50,17	32,83	8,53	8,49	86,14
Luxemburgo	132,14	16,49	17,02	14,36	52,66	
Hungría	4.921,74	64,89	20,24	7,03	7,85	
Malta	9,80	96,60	3,40			2,31
Países Bajos	1.817,90	19,95	28,48	27,77	23,82	295,12
Austria	2.602,67	20,81	40,00	28,23	10,98	
Polonia	14.784,12	52,29	36,49	8,12	3,11	155,08
Portugal	3.963,94	73,39	17,73	4,53	4,35	177,76
Rumanía	12.762,83	90,32	7,52	1,21	0,94	3,13
Eslovenia	483,44	61,94	32,55	4,58	0,95	0,11
Eslovaquia	1.862,65	39,94	31,23	11,00	17,88	
Finlandia	2.281,71	3,07	32,76	30,88	33,31	101,39

22.1.6. Agricultura y pesca.

	2020	2021				
	SUPERFICIE AGRÍCOLA UTILIZADA (miles de ha)	EXPLORACIONES SAU POR TAMAÑO (%)				PESCA: Capturas (miles de Tm) (1)
		< 5 ha	5-20 ha	20-50 ha	> 50 ha	
Suecia	3.005,81	10,75	45,40	19,05	24,83	153,41

Las celdas en blanco corresponden a datos no disponibles ó confidenciales.

(1) Los datos EU27_2020 son de 2015; los de Irlanda son de 2017 y los de Letonia son de 2016. Los de Dinamarca, Francia y Finlandia son provisionales.

Fuente: EUROSTAT

22.1.7. Macromagnitudes.

2021	Crecimiento real anual del PIB pm (1)	PIB pm (millones de euros) (2)	PIB per cápita (euros) (2)	PIB per cápita (PPA) (euros) (2)	Gasto en consumo final de los hogares (% del PIB) (2)	Déficit público (% del PIB)	Deuda Pública (% del PIB) (3)	Tasa de variación anual I.P.C.A.
EU27_2020	5,4	14.522.342,2	32.430	32.425,3		-4,6	87,9	108,82
Bélgica	6,1	502.311,6	43.340	38.945,5	46,7	-5,6	109,2	111,7
Bulgaria	7,6	71.077,0	10.330	18.723,2	59,3	-3,9	23,9	109,3
República Checa	3,5	238.238,2	22.270	29.498,4	44,8	-5,1	42,0	115,1
Dinamarca	4,9	336.718,8	57.520	43.299,7	44,2	3,6	36,6	104,9
Alemania	2,6	3.601.750,0	43.290	38.967,7	47,2	-3,7	68,6	109,2
Estonia	8,0	31.444,9	22.580	27.564,4	46,5	-2,4	17,6	114,7
Irlanda	13,6	426.283,4	84.940	71.988,7	23,3	-1,7	55,4	103,6
Grecia	8,4	181.674,6	17.010	20.727,5	71,5	-7,5	194,5	101,8
España	5,5	1.206.842,0	25.500	27.251,4	56,5	-6,9	118,3	107,0
Francia	6,8	2.500.870,0	36.660	33.733,8	50,9	-6,5	112,8	107,7
Croacia	13,1	58.254,1	15.020	23.054,7	70,4	-2,6	78,4	105,8
Italia	6,7	1.782.050,4	30.150	30.750,0	58,0	-7,2	150,3	105,0
Chipre	6,6	24.018,9	26.680	29.097,5	62,6	-1,7	101,0	101,9
Letonia	4,1	33.695,9	17.890	23.587,2	56,1	-7,0	43,6	112,1
Lituania	6,0	56.179,1	20.000	28.750,4	58,1	-1,0	43,7	115,8
Luxemburgo	5,1	72.295,0	112.780	88.415,2	31,1	0,8	24,5	109,6
Hungría	7,1	153.758,7	15.840	24.470,9	47,8	-7,1	76,8	119,0
Malta	10,3	14.681,3	28.310	32.056,2	44,6	-7,8	56,3	107,1
Países Bajos	4,9	856.356,0	48.840	42.344,4	41,4	-2,6	52,4	110,0
Austria	4,6	406.148,7	45.370	39.284,8	47,9	-5,9	82,3	111,5
Polonia	6,8	574.771,8	15.060	24.978,3	55,5	-1,8	53,8	114,3
Portugal	5,5	214.470,7	20.840	24.331,9	64,8	-2,9	125,5	104,6
Rumanía	5,1	240.154,0	12.560	23.624,8	60,7	-7,1	48,9	115,2
Eslovenia	8,2	52.208,1	24.770	29.210,9	51,7	-4,7	74,5	107,0
Eslovaquia	3,0	98.523,0	18.110	22.376,3	55,8	-5,5	62,2	111,5
Finlandia	3,0	251.367,0	45.360	36.486,0	48,8	-2,7	72,4	106,1

22.1.7. Macromagnitudes.

2021	Crecimiento real anual del PIB pm (1)	PIB pm (millones de euros) (2)	PIB per cápita (euros) (2)	PIB per cápita (PPA) (euros) (2)	Gasto en consumo final de los hogares (% del PIB) (2)	Déficit público (% del PIB)	Deuda Pública (% del PIB) (3)	Tasa de variación anual I.P.C.A.
Suecia	5,1	537.309,7	51.590	40.112,9	42,5	-0,1	36,3	110,5

Las celdas en blanco corresponden a datos no disponibles ó confidenciales.

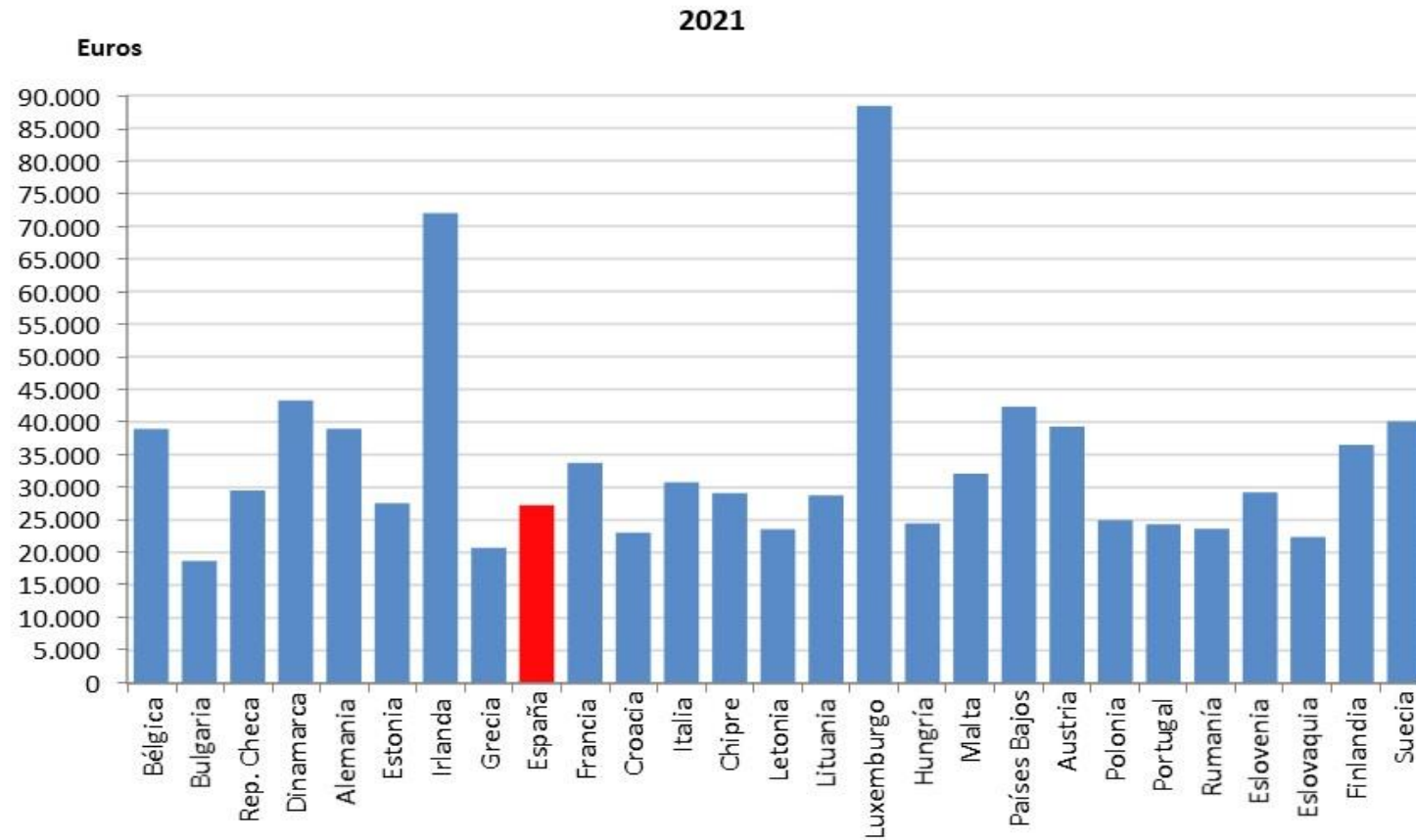
(1) Los datos de Bélgica, Alemania, Grecia, España, Francia, Croacia, Chipre, Luxemburgo, Hungría, Países Bajos, Portugal y Rumanía son provisionales.

(2) Los datos de Bélgica, Alemania, Grecia, España, Croacia, Chipre, Luxemburgo, Hungría, Países Bajos, Portugal y Rumanía son provisionales.

(3) Definición de deuda pública bruta (concepto EDP), datos anuales consolidados-% del PIB.

Fuente: EUROSTAT

G-22.4. Gráfico del PIB per cápita (PPA).



PPA: Paridad del Poder Adquisitivo.

Los datos de Bélgica, Alemania, Grecia, España, Croacia, Chipre, Luxemburgo, Hungría, Países Bajos, Portugal y Rumanía son provisionales.

Fuente: EUROSTAT

22.1.8. Evolución del número de empresas, empleados y valor de la producción.

	Nº empresas			Nº empleados			Valor de la producción (millones de euros)		
	2018	2019	2020	2018	2019	2020	2018	2019	2020
EU27_2020	22.710.033	23.168.929	23.382.451	110.980.691	112.887.383	108.865.889	17.725.830,0	18.336.174,9	16.966.979,0
Bélgica	633.982	673.629	685.540	2.286.089	2.333.968	2.274.455	694.229,8	735.942,7	668.095,7
Bulgaria	343.769	348.667	341.227	1.755.308	1.753.848	1.656.516	84.115,0	90.350,2	88.384,6
República Checa	1.043.330	1.058.776	1.068.446	2.917.924	2.916.749	2.835.764	392.884,8	408.047,4	371.468,8
Dinamarca	225.617	228.443	229.246	1.706.137	1.690.879	1.669.629	442.723,6	446.508,5	434.860,8
Alemania	2.600.926	2.592.680	2.485.804	28.392.620	28.871.260	26.894.908	4.701.556,4	4.819.410,3	4.522.515,4
Estonia	77.499	82.263	85.480	406.082	408.128	415.536	38.274,1	40.582,0	38.920,9
Irlanda	263.309	265.963	271.692	1.358.205	1.488.278	1.383.144	521.679,6	578.490,1	585.927,4
Grecia	708.699	717.680	711.171	1.949.392	1.982.136	1.813.299	157.212,9	163.171,5	142.215,5
España	2.650.529	2.692.956	2.683.786	10.438.323	10.833.728	10.433.409	1.341.080,9	1.406.047,9	1.231.163,4
Francia	2.860.378	2.968.182	3.084.048	14.610.108	14.711.928	14.943.367	2.764.314,9	2.848.620,6	2.587.431,1
Croacia	153.359	182.394	180.537	957.074	1.010.755	989.549	65.498,0	66.908,7	60.474,8
Italia	3.697.955	3.616.916	3.640.489	10.979.755	11.142.853	10.936.146	2.234.509,5	2.274.039,9	2.050.827,7
Chipre	55.271	57.848	59.076	256.604	272.265	262.317	23.698,4	26.770,5	25.548,4
Letonia	112.728	111.646	111.153	599.284	602.576	575.117	33.668,0	34.875,2	32.559,5
Lituania	211.111	219.906	228.299	888.691	903.741	891.401	58.552,0	63.381,4	62.494,5
Luxemburgo	34.347	36.261	35.855	276.221	286.496	286.276	81.192,8	90.938,1	95.541,2
Hungría	599.547	647.091	668.796	2.430.651	2.377.204	2.282.557	196.307,4	207.644,9	193.124,7
Malta	30.735	31.615	30.950	138.684	145.655	145.360	16.856,7	18.193,1	16.997,1
Países Bajos	1.223.491	1.294.642	1.362.947	5.194.758	5.297.412	5.129.133	1.059.534,5	1.091.602,9	958.583,5
Austria	316.562	331.145	330.625	2.606.757	2.650.172	2.563.767	494.585,2	508.537,5	478.567,9
Polonia	1.960.361	2.022.248	2.066.209	8.035.391	8.184.258	8.104.575	743.471,0	777.065,9	765.003,8
Portugal	895.848	930.303	916.292	2.804.351	2.925.317	2.853.327	245.191,1	257.402,0	227.942,6
Rumanía	501.974	516.703	541.144	3.944.656	3.951.987	3.847.751	223.280,4	243.951,4	230.688,1
Eslovenia	145.716	149.024	150.261	560.885	579.594	567.910	64.714,8	66.888,1	61.957,2
Eslovaquia	493.636	512.082	518.497	1.265.837	1.247.838	1.189.041	153.627,8	155.753,0	143.608,2
Finlandia	229.601	232.791	236.038	1.406.385	1.449.069	1.409.193	290.956,0	300.601,7	287.006,7

22.1.8. Evolución del número de empresas, empleados y valor de la producción.

	Nº empresas			Nº empleados			Valor de la producción (millones de euros)		
	2018	2019	2020	2018	2019	2020	2018	2019	2020
Suecia	638.725	647.793	658.843	2.820.065	2.867.467	2.512.442	608.777,5	614.110,1	605.069,6

Se incluyen las empresas correspondientes a las secciones B-N Y S95 de la NACE Rev2, que cubren la Industria (B-E), Construcción (F), Comercio (G) y Servicios (H-N y S95).

Fuente: EUROSTAT

22.1.9. Evolución del índice de permisos de construcción residencial.

	Índice de permisos de construcción residencial (2015=100)										
	2011	2012	2013	2014	2015	2016	2017	2018	2019	2020	2021
EU27_2020	129,9	109,6	92,7	92,9	100,0	117,8	128,3	135,6	134,7	122,6	142,3
Bélgica	96,7	102,0	107,1	119,1	100,0	111,4	109,1	136,1	121,4	120,0	125,0
Bulgaria	63,6	61,5	71,1	91,8	100,0	105,2	144,6	205,8	189,9	170,5	231,7
República Checa	106,4	90,0	84,0	90,9	100,0	104,2	123,0	127,2	152,4	139,5	178,0
Dinamarca	73,2	53,3	50,9	71,7	100,0	130,2	130,4	173,5	154,8	141,0	144,8
Alemania	77,8	80,3	90,1	93,3	100,0	115,6	113,2	115,4	119,1	122,0	126,7
Estonia	50,6	54,3	54,6	70,5	100,0	107,7	141,0	125,1	143,6	158,1	157,0
Irlanda	89,3	47,9	55,2	56,8	100,0	122,3	159,3	221,9	294,9	324,8	329,6
Grecia	410,1	224,9	128,8	104,6	100,0	103,5	123,9	175,9	234,4	278,0	413,1
España	210,5	159,4	86,6	93,3	100,0	158,6	174,9	234,7	236,4	137,0	195,6
Francia	130,8	120,0	106,6	93,4	100,0	115,0	122,2	115,0	111,0	95,1	114,1
Croacia	193,6	140,9	110,2	112,1	100,0	133,1	179,6	168,9	221,0	202,9	241,7
Italia	243,1	180,4	120,8	104,9	100,0	103,2	121,3	129,7	128,9	114,5	139,6
Chipre	276,5	183,9	129,5	89,3	100,0	114,1	154,5	194,0	301,1	290,6	328,6
Letonia	120,5	149,3	188,1	112,5	100,0	116,8	135,6	163,8	165,0	186,4	217,7
Lituania	53,9	74,5	88,3	83,0	100,0	121,8	116,3	119,0	111,1	111,2	144,1
Luxemburgo	108,3	107,2	90,8	145,7	100,0	120,6	123,6	137,3	134,8	127,4	152,6
Hungría	96,3	81,3	59,2	77,4	100,0	257,1	312,3	302,4	291,1	180,3	245,2
Malta	100,2	77,6	68,5	74,4	100,0	190,2	248,8	326,5	316,3	198,6	192,0
Países Bajos	104,9	70,8	49,0	74,3	100,0	96,3	125,4	126,0	104,5	120,8	136,4
Austria	88,8	78,9	90,2	95,7	100,0	117,4	136,0	113,0	133,3	119,3	108,1
Polonia	96,4	86,1	72,4	82,5	100,0	112,2	133,8	138,2	144,5	149,1	184,7
Portugal	204,4	133,6	86,9	81,2	100,0	136,5	172,6	243,5	281,2	291,1	316,6
Rumanía	73,1	74,1	76,1	89,6	100,0	119,8	130,8	145,8	152,1	149,1	167,8
Eslovenia	140,6	117,9	117,6	99,3	100,0	109,2	116,8	136,2	122,2	135,0	156,4
Eslovaquia	66,0	65,8	74,7	81,1	100,0	114,6	104,7	116,6	115,5	108,0	129,9
Finlandia	108,0	99,4	83,3	91,8	100,0	125,5	150,9	135,7	120,5	128,4	139,7

22.1.9. Evolución del índice de permisos de construcción residencial.

	Índice de permisos de construcción residencial (2015=100)										
	2011	2012	2013	2014	2015	2016	2017	2018	2019	2020	2021
Suecia	57,8	50,5	63,5	76,0	100,0	123,7	134,7	113,0	101,2	118,7	148,6

Los datos de Bélgica de 2019, 2020 y 2021 son provisionales.

Los datos de Dinamarca son todas estimaciones.

Los datos de Países Bajos de 2020 y 2021 son provisionales.

Los datos de Austria de 2019, 2020 y 2021 son estimaciones.

Los datos de Suecia de 2011 a 2015 son provisionales.

Fuente: EUROSTAT

22.1.10. Comercio exterior.

Millones de euros

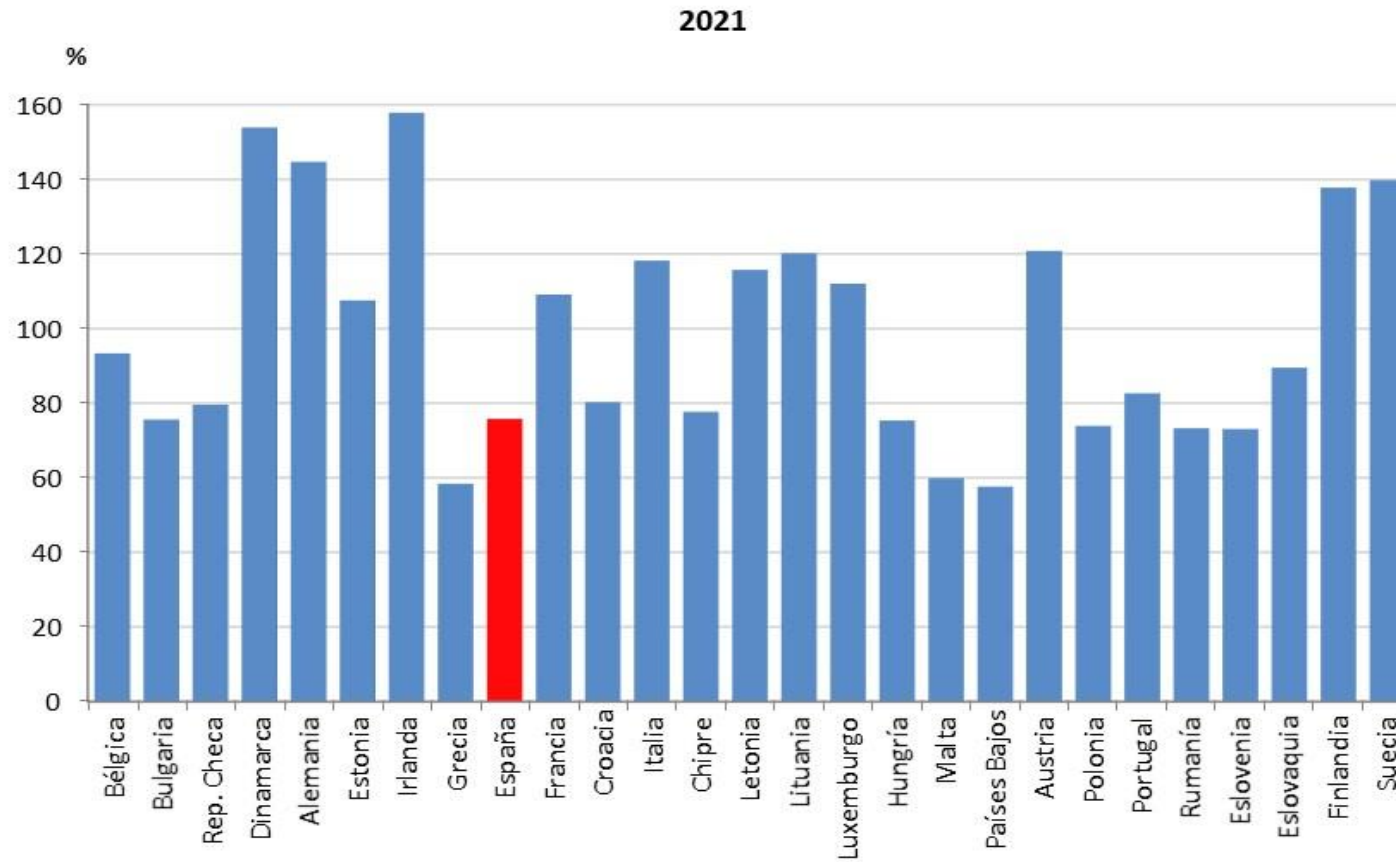
2021	Exportaciones	Importaciones	Tasas de cobertura (%)
EU27_2020	2.180.939,8	2.124.058,0	102,7
Bélgica	155.637,9	166.689,1	93,4
Bulgaria	11.675,4	15.438,1	75,6
República Checa	37.464,3	47.083,1	79,6
Dinamarca	50.099,9	32.554,5	153,9
Alemania	632.719,7	437.236,7	144,7
Estonia	6.005,5	5.585,3	107,5
Irlanda	99.742,1	63.184,5	157,9
Grecia	18.473,6	31.632,2	58,4
España	121.480,8	160.320,1	75,8
Francia	224.530,4	205.766,2	109,1
Croacia	6.031,8	7.511,2	80,3
Italia	246.169,3	208.220,8	118,2
Chipre	2.384,3	3.070,0	77,7
Letonia	6.415,8	5.544,5	115,7
Lituania	14.645,9	12.182,9	120,2
Luxemburgo	2.702,8	2.412,6	112,0
Hungría	26.202,8	34.767,4	75,4
Malta	1.345,1	2.246,5	59,9
Países Bajos	216.790,4	376.500,6	57,6
Austria	53.002,0	43.879,5	120,8
Polonia	71.979,9	97.430,8	73,9
Portugal	18.108,8	21.912,6	82,6
Rumanía	19.832,0	27.074,5	73,2
Eslovenia	15.678,9	21.454,7	73,1
Eslovaquia	17.122,8	19.130,6	89,5
Finlandia	30.439,5	22.093,2	137,8

22.1.10. Comercio exterior.*Millones de euros*

2021	Exportaciones	Importaciones	Tasas de cobertura (%)
Suecia	74.258,2	53.135,7	139,8

Fuente: EUROSTAT

G-22.5. Gráfico de comercio exterior. Tasas de cobertura (%).



Fuente: EUROSTAT

22.1.11. Transportes y comunicaciones.

	2020		2021		
	Km autopistas (1)	Km vía férrea (2)	Transporte de pasajeros por ferrocarril (3)	Transporte de mercancías por carretera (4)	Transporte de mercancías por ferrocarril (5)
EU27_2020			224.516	1.921.179	
Bélgica		3.578	10.669	36.175	
Bulgaria	806	4.029	1.203	35.130	4.657
República Checa	1.298	9.542	6.752	63.756	16.326
Dinamarca	1.354	1.998	4.181	15.342	1.986
Alemania	13.192	38.394	57.518	307.272	123.935
Estonia	199	1.167	290	5.237	2.124
Irlanda	995	2.045	870	12.493	70
Grecia		2.345	653	21.053	358
España	15.585	16.135,360	17.002	270.176	10.299
Francia	11.660	26.837,500	75.854	174.853	35.751
Croacia	1.310	2.617	538	13.629	3.172
Italia	6.977	16.782	27.693	144.986	24.262
Chipre	257			731	
Letonia	0	1.859,100	361	15.103	7.367
Lituania	400	1.910,800	287	57.755	14.566
Luxemburgo	165	271	304	6.904	176
Hungría	1.774	7.787	7.710	37.101	11.347
Malta					
Países Bajos	2.789	3.041		70.228	7.188
Austria	1.749	5.607	8.380	27.282	21.781
Polonia	1.712	19.383	20.215	379.820	54.387
Portugal	3.065	2.526,150	2.912	32.050	1.881
Rumanía	920	10.769	4.271	61.849	13.625
Eslovenia	616	1.209	504	24.968	4.937
Eslovaquia	521	3.627	1.969	30.183	8.190

22.1.11. Transportes y comunicaciones.

	2020		2021		
	Km autopistas (1)	Km vía férrea (2)	Transporte de pasajeros por ferrocarril (3)	Transporte de mercancías por carretera (4)	Transporte de mercancías por ferrocarril (5)
Finlandia	933	5.918	2.903	29.618	10.750
Suecia	2.179	10.909	8.027	47.485	23.449

Las celdas en blanco corresponden a datos no disponibles.

(1) Los datos de España son de 2018 y los de Italia de 2019.

(2) Los datos de Alemania e Irlanda son de 2019.

(3) Millones de pasajeros-Km. Los datos de EU27_2020 son de 2020, los de Bélgica son de 2011; los de Hungría de 2014 y Polonia 2017.

(4) Millones de toneladas-Km.

(5) Los datos de Grecia son de 2017.

Fuente: EUROSTAT

22.2.1. Principales indicadores.

	2021	2019	2020	2020				2021
	Población total (1)	Densidad de población hab/km ²	PIB (PPA por hab.) (euros) (2)	VAB pb (Millones de euros) (3)				Tasa de paro (%)
				Agricultura, silvicultura y pesca	Industria	Construcción	Servicios	
EU27_2020	447.207.489,0	109,0	29.900,0	221.571,6	2.349.860,8	667.642,6	8.788.871,4	7,0
BÉLGICA	11.554.767,0	377,3	35.500,0	2.915,6	67.409,2	21.566,5	317.912,5	6,3
Reg. Bruxelles Cap./ Brussels Hoofdstedelijk Gewes	1.226.329,0	7.526,7	61.300,0	11,2	3.833,2	1.750,2	69.610,4	12,4
Vlaams Gewest	6.664.709,0	492,8	35.900,0	2.199,2	44.984,3	14.931,8	176.776,4	3,9
Prov. Antwerpen	1.879.318,0	665,8	42.100,0	629,1	18.435,3	4.137,6	55.898,0	5,2
Prov. Limburg	883.228,0	367,5	28.500,0	294,2	4.614,5	1.888,9	18.382,3	3,4
Prov. Oost-Vlaanderen	1.533.876,0	512,3	32.100,0	395,3	9.462,6	3.854,0	35.402,6	2,8
Prov. Vlaams-Brabant	1.163.186,0	544,7	38.400,0	184,9	4.167,2	1.685,0	38.550,0	4,0
Prov. West-Vlaanderen	1.205.101,0	380,8	34.000,0	695,7	8.304,7	3.366,3	28.543,5	3,6
Région Wallonne	3.663.729,0	216,6	26.000,0	705,2	18.591,7	4.884,5	71.251,2	8,8
Prov. Brabant Wallon	408.325,0	369,7	48.800,0	66,9	6.984,1	536,7	12.324,4	6,8
Prov. Hainaut	1.349.861,0	354,8	22.000,0	190,7	4.496,6	1.486,8	23.522,9	10,3
Prov. Liège	1.113.324,0	289,7	24.900,0	184,8	5.061,6	1.687,9	20.838,1	9,4
Prov. Luxembourg	291.730,0	64,6	21.400,0	117,0	884,3	527,1	4.701,6	5,6
Prov. Namur	500.489,0	135,9	23.600,0	145,8	1.165,1	646,0	9.864,2	7,6
BULGARIA	6.916.548,0	63,4	16.400,0	1.995,3	10.982,2	2.366,8	37.806,2	5,3
Severna i yugoiztochna Bulgaria	3.427.486,0	51,3	11.500,0	1.292,5	5.129,1	894,7	11.456,8	7,0
Severozapaden	720.172,0	39,0	10.700,0	330,1	1.007,6	97,0	1.985,2	11,1
Severen tsentralen	764.897,0	53,1	11.100,0	320,7	1.133,4	142,8	2.360,7	6,7
Severoiztochen	922.230,0	63,7	12.400,0	337,2	1.082,1	347,8	3.707,5	6,1
Yugoiztochen	1.020.187,0	52,5	11.600,0	304,5	1.906,0	307,3	3.403,5	5,6
Yugozapadna i yuzhna tsentralna Bulgaria	3.489.062,0	82,8	21.200,0	702,9	5.853,1	1.472,1	26.349,4	3,7
Yugozapaden	2.085.071,0	103,7	27.500,0	288,6	3.504,4	1.130,2	21.928,5	3,5
Yuzhen tsentralen	1.403.991,0	63,7	11.900,0	414,3	2.348,7	341,9	4.420,9	4,0
REPÚBLICA CHECA	10.701.777,0	138,2	27.800,0	4.123,5	55.031,6	11.175,7	125.527,7	2,8
Praha	1.335.084,0	2.714,3	60.400,0	199,5	5.494,5	2.517,0	44.598,9	2,3

22.2.1. Principales indicadores.

	2021	2019	2020	2020				2021
	Población total (1)	Densidad de población hab/km ²	PIB (PPA por hab.) (euros) (2)	VAB pb (Millones de euros) (3)				Tasa de paro (%)
				Agricultura, silvicultura y pesca	Industria	Construcción	Servicios	
Strední Čechy	1.397.997,0	128,5	24.900,0	560,1	8.953,3	1.084,5	12.194,3	2,5
Jihozápad	1.234.592,0	71,8	23.500,0	719,4	6.556,6	1.103,6	10.708,2	2,4
Severozápad	1.110.315,0	131,7	18.900,0	276,3	4.604,6	968,5	7.978,6	4,3
Severovýchod	1.516.135,0	123,7	23.200,0	614,4	8.824,3	1.336,6	12.389,6	2,4
Jihovýchod	1.704.179,0	124,0	25.800,0	1.000,7	8.148,9	1.990,1	17.786,0	2,4
Strední Morava	1.210.641,0	133,2	22.700,0	486,3	6.569,1	1.175,5	9.931,8	2,2
Moravskoslezsko	1.192.834,0	226,2	21.700,0	266,8	5.880,2	999,9	9.940,4	4,6
DINAMARCA	5.840.045,0	138,5	40.300,0	4.082,5	49.448,2	16.702,5	201.729,9	5,1
Hovedstaden	1.855.084,0	756,0	52.300,0	139,4	18.295,9	3.802,7	89.938,0	5,7
Sjælland	838.840,0	118,3	28.300,0	658,2	5.498,8	2.134,5	19.151,1	5,0
Syddanmark	1.223.634,0	102,0	35.600,0	1.255,5	9.912,3	3.686,7	35.629,9	4,4
Midtjylland	1.332.048,0	103,7	36.900,0	1.231,1	10.085,1	4.521,3	41.015,0	4,8
Nordjylland	590.439,0	76,4	33.500,0	798,3	4.303,1	1.988,5	15.819,0	5,0
ALEMANIA	83.155.031,0	235,2	36.600,0	24.762,0	715.829,0	177.643,0	2.132.088,0	3,6
Baden-Württemberg	11.103.043,0	313,5	41.300,0	2.304,2	145.286,1	26.613,4	283.585,4	3,1
Stuttgart	4.151.094,0	393,3	47.000,0	790,4	67.449,4	11.041,1	112.823,9	3,1
Karlsruhe	2.807.601,0	409,3	39.900,0	331,3	28.770,5	5.768,5	77.323,2	3,3
Freiburg	2.276.924,0	244,9	34.500,0	574,1	23.432,9	5.207,2	50.073,7	3,0
Tübingen	1.867.424,0	214,2	39.100,0	608,3	25.633,4	4.596,6	43.364,5	2,9
Bayern	13.140.183,0	187,4	42.500,0	4.527,4	150.257,2	34.962,2	375.835,0	2,7
Oberbayern	4.719.716,0	273,4	52.500,0	1.097,1	59.239,5	12.290,3	178.324,5	2,7
Niederbayern	1.247.063,0	121,0	35.200,0	922,2	14.119,9	4.371,7	25.382,8	1,8
Oberpfalz	1.112.267,0	115,2	37.800,0	491,4	13.499,0	3.662,2	25.656,4	2,5
Oberfranken	1.062.085,0	147,8	34.700,0	327,2	10.212,1	2.303,4	24.217,5	3,3
Mittelfranken	1.775.704,0	245,7	40.600,0	426,7	19.508,1	3.859,5	49.034,8	3,6
Unterfranken	1.317.507,0	155,1	36.500,0	530,6	12.995,8	3.254,7	31.494,5	2,3

22.2.1. Principales indicadores.

	2021	2019	2020	2020				2021
	Población total (1)	Densidad de población hab/km ²	PIB (PPA por hab.) (euros) (2)	VAB pb (Millones de euros) (3)				Tasa de paro (%)
				Agricultura, silvicultura y pesca	Industria	Construcción	Servicios	
Schwaben	1.905.841,0	191,5	35.600,0	732,3	20.683,0	5.220,5	41.724,5	2,9
Berlin	3.664.088,0	4.322,9	38.300,0	8,4	12.960,5	6.103,7	120.906,6	5,7
Brandenburg	2.531.071,0	86,7	26.800,0	908,8	12.848,8	5.989,7	48.450,8	3,0
Bremen	680.130,0	1.744,5	42.500,0	15,3	5.861,5	1.262,8	22.139,5	6,9
Hamburg	1.852.478,0	2.597,5	58.300,0	88,5	13.093,8	3.511,2	90.093,0	4,4
Hessen	6.293.154,0	298,4	40.900,0	911,2	48.457,6	12.580,5	196.610,1	3,8
Darmstadt	4.026.618,0	542,2	45.900,0	348,9	30.179,2	8.260,7	146.592,6	4,1
Gießen	1.048.740,0	194,9	31.200,0	183,6	8.975,7	1.988,9	22.047,0	3,5
Kassel	1.217.796,0	147,5	32.900,0	378,7	9.302,7	2.330,9	27.970,5	2,9
Mecklenburg-Vorpommern	1.610.774,0	71,3	26.200,0	1.272,1	6.638,0	3.289,6	31.189,7	3,8
Niedersachsen	8.003.421,0	168,7	34.000,0	5.013,3	70.953,7	17.213,7	179.571,3	3,2
Braunschweig	1.590.577,0	197,3	42.900,0	574,5	25.935,1	2.299,8	39.474,9	3,8
Hannover	2.147.704,0	239,0	35.600,0	816,2	15.671,1	4.021,5	55.443,2	2,8
Lüneburg	1.722.474,0	111,4	25.900,0	1.323,8	8.655,3	3.853,7	31.272,7	3,0
Weser-Ems	2.542.666,0	169,8	32.400,0	2.298,7	20.692,3	7.038,7	53.380,5	3,4
Nordrhein-Westfalen	17.925.570,0	530,1	35.500,0	3.605,1	136.480,0	31.580,1	457.997,3	4,1
Düsseldorf	5.200.090,0	1.006,7	37.700,0	885,0	37.008,6	8.743,2	147.184,0	4,5
Köln	4.475.530,0	613,4	39.100,0	578,3	30.183,3	7.336,1	131.526,5	4,0
Münster	2.624.719,0	380,1	30.800,0	1.055,6	18.436,1	5.628,7	56.607,4	3,4
Detmold	2.054.178,0	316,3	34.600,0	572,8	21.216,0	3.867,9	46.594,9	4,1
Arnsberg	3.571.053,0	449,1	31.800,0	513,5	29.636,2	6.004,2	76.084,6	4,3
Rheinland-Pfalz	4.098.391,0	207,4	31.700,0	1.796,9	33.710,4	8.424,3	85.857,1	3,7
Koblenz	1.500.830,0	186,7	30.500,0	394,3	10.983,8	3.508,2	31.439,8	2,9
Trier	534.438,0	108,5	27.600,0	235,7	3.838,1	1.099,4	9.688,1	
Rheinhessen-Pfalz	2.063.123,0	303,2	33.600,0	1.167,0	18.888,6	3.816,7	44.729,2	4,4
Saarland	983.991,0	385,5	31.200,0	44,8	7.475,2	1.630,2	21.774,8	3,0

22.2.1. Principales indicadores.

	2021	2019	2020	2020				2021
	Población total (1)	Densidad de población hab/km ²	PIB (PPA por hab.) (euros) (2)	VAB pb (Millones de euros) (3)				Tasa de paro (%)
				Agricultura, silvicultura y pesca	Industria	Construcción	Servicios	
Sachsen	4.056.941,0	224,2	28.300,0	966,3	25.711,8	9.606,0	79.181,8	3,3
Dresden	1.589.888,0	205,6	28.800,0	372,3	10.643,0	3.676,2	31.692,5	3,3
Chemnitz	1.413.730,0	219,9	26.300,0	366,7	9.392,6	3.358,3	23.841,7	2,3
Leipzig	1.053.323,0	268,4	30.100,0	227,3	5.676,3	2.571,5	23.647,6	4,5
Sachsen-Anhalt	2.180.684,0	108,7	26.300,0	1.243,5	14.071,4	4.570,6	37.516,2	4,4
Schleswig-Holstein	2.910.875,0	188,2	30.600,0	1.239,9	17.651,7	5.967,7	64.452,6	3,4
Thüringen	2.120.237,0	132,4	26.500,0	816,2	14.371,4	4.337,4	36.927,0	3,3
ESTONIA	1.330.068,0	30,5	25.200,0	581,4	4.501,2	1.577,4	16.823,1	6,2
IRLANDA	5.006.324,0	71,9	62.400,0	3.219,1	119.402,4	8.415,8	204.262,4	6,2
Northern and Western	884.580,0	35,0	25.100,0	634,2	8.248,6	1.527,2	13.754,5	5,1
Southern	1.654.261,0	55,6	81.300,0	1.840,6	84.140,1	2.738,2	50.660,4	6,5
Eastern and Midland	2.467.483,0	169,8	63.200,0	744,2	27.013,7	4.150,4	139.847,6	6,4
GRECIA	10.678.632,0	82,4	18.600,0	6.926,2	21.845,0	2.578,7	127.412,4	14,7
Attiki	3.736.737,0	987,5	25.200,0	312,0	7.833,8	983,8	66.614,9	11,9
Nisia Aigaiou, Kriti	1.213.769,0	69,6	15.900,0	825,5	1.306,3	338,2	13.277,5	16,6
Voreio Aigaio	229.155,0	59,3	12.200,0	119,7	171,0	50,4	1.866,1	13,9
Notio Aigaio	347.848,0	66,1	18.900,0	130,3	359,7	138,2	4.904,7	18,8
Kriti	636.766,0	76,5	15.500,0	575,5	775,6	149,6	6.506,6	16,3
Voreia Ellada	3.046.697,0	60,5	14.300,0	2.566,8	5.993,0	643,0	25.423,3	16,8
Anatoliki Makedonia, Thraki	594.905,0	42,8	13.100,0	526,0	1.034,5	104,4	4.380,0	18,5
Kentriki Makedonia	1.858.755,0	101,2	14.700,0	1.398,8	3.295,7	365,3	16.740,0	16,1
Dytiki Makedonia	262.052,0	28,8	15.200,0	310,9	1.265,8	64,7	1.646,7	19,8
Ipeiros	330.985,0	36,8	13.500,0	331,2	397,0	108,6	2.656,6	15,1
Kentriki Ellada	2.681.429,0	46,5	15.700,0	3.221,8	6.712,0	613,7	22.096,7	15,9
Thessalia	709.808,0	51,4	14.700,0	976,2	1.237,0	149,7	5.780,3	16,7
Ionia Nisia	202.371,0	89,4	16.700,0	128,5	123,0	53,8	2.549,2	13,2

22.2.1. Principales indicadores.

	2021	2019	2020	2020				2021
	Población total (1)	Densidad de población hab/km ²	PIB (PPA por hab.) (euros) (2)	VAB pb (Millones de euros) (3)				Tasa de paro (%)
				Agricultura, silvicultura y pesca	Industria	Construcción	Servicios	
Dytiki Ellada	646.670,0	59,2	13.800,0	750,4	889,1	144,7	5.242,9	17,5
Stereia Ellada	553.235,0	36,1	18.200,0	599,3	2.765,2	114,6	3.966,9	17,2
Peloponnisos	569.345,0	37,1	16.200,0	767,3	1.697,6	150,9	4.557,5	12,7
ESPAÑA	47.398.695,0	93,8	25.200,0	35.319,0	164.803,0	63.742,0	760.257,0	14,8
Noroeste	4.293.420,0	95,2	23.200,0	3.938,0	15.699,0	5.956,0	59.708,0	11,8
Galicia	2.696.876,0	92,0	23.300,0	3.395,0	9.558,0	3.761,0	37.238,0	11,7
Principado de Asturias	1.012.889,0	96,6	22.500,0	366,0	3.694,0	1.376,0	14.167,0	12,5
Cantabria	583.655,0	110,5	23.500,0	177,0	2.447,0	819,0	8.303,0	11,5
Noreste	4.490.871,0	63,9	30.600,0	4.247,0	27.874,0	7.705,0	78.145,0	10,2
País Vasco	2.185.908,0	303,7	32.400,0	496,0	13.951,0	4.268,0	42.039,0	9,8
Comunidad Foral de Navarra	657.654,0	63,1	31.200,0	759,0	5.105,0	1.007,0	10.714,0	10,6
La Rioja	316.176,0	62,6	27.400,0	555,0	1.840,0	437,0	4.588,0	11,5
Aragón	1.331.133,0	27,9	28.200,0	2.437,0	6.978,0	1.993,0	20.804,0	10,2
Comunidad de Madrid	6.755.828,0	839,7	34.100,0	182,0	21.461,0	9.857,0	166.147,0	11,6
Centro	5.493.304,0	25,8	22.200,0	8.340,0	19.188,0	7.000,0	69.858,0	14,6
Castilla y León	2.386.649,0	25,6	24.700,0	2.918,0	9.970,0	3.303,0	34.378,0	11,4
Castilla-La Mancha	2.048.656,0	25,8	20.600,0	3.719,0	6.840,0	2.396,0	23.167,0	15,6
Extremadura	1.057.999,0	26,0	19.500,0	1.703,0	2.378,0	1.301,0	12.313,0	19,5
Este	13.938.072,0	229,9	26.400,0	5.315,7	57.436,8	19.498,7	232.161,2	13,4
Cataluña	7.671.252,0	238,1	29.600,0	2.710,0	37.533,0	10.780,0	143.343,0	11,6
Comunidad Valenciana	5.047.045,0	216,2	22.100,0	2.413,0	18.331,0	6.552,0	68.297,0	15,9
Illes Balears	1.219.775,0	241,2	23.500,0	192,7	1.572,8	2.166,7	20.521,2	14,8
Sur	10.182.831,0	103,1	19.200,0	12.482,0	20.696,0	11.371,0	123.085,0	20,6
Andalucía	8.502.216,0	97,4	18.900,0	10.650,0	15.609,0	9.524,0	101.647,0	21,7
Región de Murcia	1.513.076,0	132,4	21.100,0	1.830,0	4.944,0	1.696,0	18.859,0	14,3
Ciudad Autónoma de Ceuta	83.517,0	4.222,9	20.800,0	1,0	83,0	73,0	1.341,0	26,6

22.2.1. Principales indicadores.

	2021	2019	2020	2020				2021
	Población total (1)	Densidad de población hab/km ²	PIB (PPA por hab.) (euros) (2)	VAB pb (Millones de euros) (3)				Tasa de paro (%)
				Agricultura, silvicultura y pesca	Industria	Construcción	Servicios	
Ciudad Autónoma de Melilla	84.022,0	6.041,5	19.100,0	1,0	60,0	78,0	1.238,0	19,8
Canarias	2.244.369,0	299,4	18.600,0	811,1	2.447,3	2.353,9	30.135,8	23,2
FRANCIA	67.656.682,0	106,1	31.200,0	36.772,9	272.014,9	106.690,6	1.638.793,3	7,9
Île de France	12.348.605,0	1.026,8	52.700,0	513,5	51.888,5	24.732,7	555.522,8	8,0
Centre - Val de Loire	2.567.768,0	65,4	25.500,0	2.374,5	11.679,8	3.644,1	46.069,5	7,2
Bourgogne - Franche-Comté	2.791.809,0	58,6	24.700,0	2.889,9	11.892,3	3.600,6	48.935,0	7,1
Bourgogne	1.615.259,0	51,3	25.700,0	2.177,5	6.260,1	2.194,7	29.783,3	7,1
Franche-Comté	1.176.550,0	72,6	23.500,0	712,5	5.632,2	1.405,9	19.151,7	7,0
Normandie	3.313.398,0	110,6	24.900,0	2.261,1	14.824,2	4.806,1	58.382,3	7,1
Basse-Normandie	1.463.498,0	82,6	24.200,0	1.257,2	5.827,7	2.176,9	25.259,2	6,4
Haute-Normandie	1.849.900,0	151,2	25.400,0	1.003,9	8.996,4	2.629,3	33.123,2	7,6
Hauts-de-France	5.994.428,0	188,4	24.700,0	3.361,9	22.447,7	7.527,0	110.668,2	9,1
Nord-Pas-de-Calais	4.067.882,0	327,4	25.600,0	1.789,8	14.781,2	5.353,5	79.446,6	8,8
Picardie	1.926.546,0	99,4	22.700,0	1.572,1	7.666,5	2.173,5	31.221,5	9,7
Grand Est	5.546.553,0	96,6	25.200,0	4.322,3	25.491,2	7.727,6	98.587,1	8,1
Alsace	1.918.635,0	230,6	28.500,0	876,5	10.801,2	3.201,6	38.202,8	7,1
Champagne-Ardenne	1.310.320,0	51,5	25.600,0	2.632,7	5.995,1	1.665,9	22.367,6	8,9
Lorraine	2.317.598,0	98,6	22.300,0	813,2	8.694,9	2.860,1	38.016,8	8,5
Pays-de-la-Loire	3.849.977,0	118,3	27.700,0	2.674,7	17.994,5	6.364,7	76.452,9	6,0
Bretagne	3.386.415,0	122,4	27.000,0	3.494,4	13.654,9	5.327,1	66.310,9	5,8
Nouvelle-Aquitaine	6.058.437,0	71,4	26.100,0	5.601,8	21.140,5	8.963,0	117.629,2	7,6
Aquitaine	3.511.921,0	83,9	27.200,0	2.700,8	11.786,7	5.668,5	72.484,0	7,4
Limousin	724.279,0	42,9	22.800,0	476,6	2.213,5	859,3	12.563,1	6,3
Poitou-Charentes	1.822.237,0	70,0	25.200,0	2.424,4	7.140,3	2.435,2	32.582,1	8,6
Occitanie	6.013.289,0	81,6	25.800,0	3.387,2	19.171,5	8.623,4	119.153,0	8,5
Languedoc-Roussillon	2.893.969,0	104,4	23.500,0	1.708,0	5.849,8	3.783,2	54.596,3	11,4

22.2.1. Principales indicadores.

	2021	2019	2020	2020				2021
	Población total (1)	Densidad de población hab/km ²	PIB (PPA por hab.) (euros) (2)	VAB pb (Millones de euros) (3)				Tasa de paro (%)
				Agricultura, silvicultura y pesca	Industria	Construcción	Servicios	
Midi-Pyrénées	3.119.320,0	67,8	27.900,0	1.679,2	13.321,7	4.840,2	64.556,7	6,1
Auvergne - Rhône-Alpes	8.113.805,0	114,4	30.400,0	2.170,4	42.933,5	14.321,6	180.131,7	7,2
Auvergne	1.373.075,0	52,6	24.800,0	658,2	6.405,8	1.810,6	24.247,7	7,0
Rhône-Alpes	6.740.730,0	150,9	31.500,0	1.512,2	36.527,7	12.511,0	155.884,0	7,2
Provence-Alpes-Côte d'Azur	5.116.360,0	162,4	28.900,0	2.618,6	15.321,2	8.217,4	117.544,8	8,1
Corse	346.610,0	39,6	23.400,0	133,1	549,8	748,3	6.431,1	9,1
RUP FR - Régions ultrapériphériques françaises	2.209.228,0	24,6	18.400,0	969,6	3.025,4	2.086,9	36.016,0	16,4
Guadeloupe	408.142,0	247,0	20.800,0	158,6	883,7	350,7	7.335,8	17,1
Martinique	356.029,0	328,6	22.600,0	190,4	501,2	359,7	7.418,1	12,8
Guyane	290.528,0	3,4	13.800,0	187,1	330,7	212,2	3.442,1	14,6
La Réunion	866.181,0	345,7	20.300,0	342,9	1.131,8	1.040,7	15.478,1	17,9
Mayotte	288.348,0	750,8	8.900,0	90,7	178,0	123,6	2.342,0	
CROACIA	4.036.355,0	72,8	19.200,0	1.614,4	8.061,7	2.556,1	29.787,4	7,6
Panonska Hrvatska				875,0	1.770,2	514,1	4.519,7	9,7
Jadranska Hrvatska	1.369.176,0	56,0	17.900,0	301,8	2.012,9	1.112,0	9.475,1	9,5
Grad Zagreb				34,2	1.998,3	504,2	12.158,0	5,5
Sjeverna Hrvatska				403,3	2.280,2	425,8	3.634,6	4,6
Kontinentalna Hrvatska		85,8						
ITALIA	59.236.213,0	201,5	28.000,0	34.254,2	316.488,1	69.766,8	1.189.145,7	9,5
Nord-Ovest	15.899.083,0	282,2	34.200,0	6.415,5	117.713,1	22.488,1	382.544,1	6,5
Piemonte	4.274.945,0	172,3	29.600,0	2.029,7	29.858,6	5.553,1	86.008,4	7,3
Valle d'Aosta/Vallée d'Aoste	124.089,0	38,6	36.500,0	56,8	601,6	244,8	3.455,8	7,3
Liguria	1.518.495,0	284,3	30.500,0	476,9	6.974,0	2.072,9	35.353,2	8,4
Lombardia	9.981.554,0	435,8	36.800,0	3.852,2	80.278,9	14.617,3	257.726,7	5,9
Nord-Est	11.587.355,0	192,3	33.100,0	8.898,6	97.453,7	16.445,4	249.394,0	5,3
Provincia Autonoma di Bolzano/Bozen	534.912,0	72,2	44.700,0	1.115,8	3.940,5	1.343,2	16.679,9	3,8

22.2.1. Principales indicadores.

	2021	2019	2020	2020				2021
	Población total (1)	Densidad de población hab/km ²	PIB (PPA por hab.) (euros) (2)	VAB pb (Millones de euros) (3)				Tasa de paro (%)
				Agricultura, silvicultura y pesca	Industria	Construcción	Servicios	
Provincia Autonoma di Trento	542.166,0	88,2	37.100,0	754,3	3.519,5	953,4	14.005,4	4,8
Veneto	4.869.830,0	282,0	31.400,0	2.932,9	41.079,9	6.975,6	97.840,4	5,3
Friuli-Venezia Giulia	1.201.510,0	159,9	30.800,0	611,7	8.723,1	1.472,3	24.453,6	5,7
Emilia-Romagna	4.438.937,0	201,9	33.800,0	3.483,9	40.190,7	5.701,0	96.414,6	5,5
Centro	11.786.952,0	207,5	30.600,0	5.626,0	55.881,4	13.655,9	274.098,1	8,6
Toscana	3.692.865,0	162,7	30.300,0	2.438,2	22.759,0	4.374,8	79.649,1	7,5
Umbria	865.452,0	105,5	24.900,0	594,2	4.310,1	1.012,3	14.771,9	6,6
Marche	1.498.236,0	161,9	26.500,0	697,3	10.174,0	1.667,7	25.917,2	7,1
Lazio	5.730.399,0	343,0	32.700,0	1.896,3	18.638,4	6.601,2	153.759,9	10,0
Sud	13.539.074,0	188,5	18.800,0	8.688,9	34.764,8	12.454,7	190.039,4	16,0
Abruzzo	1.281.012,0	120,5	24.200,0	905,6	6.236,3	1.683,9	20.888,2	9,3
Molise	294.294,0	68,2	20.600,0	315,8	915,4	332,2	4.326,3	10,9
Campania	5.624.260,0	422,2	18.300,0	2.418,3	13.110,2	4.959,7	79.122,6	19,3
Puglia	3.933.777,0	206,8	18.300,0	2.821,1	9.222,9	3.558,5	53.556,4	14,6
Basilicata	545.130,0	55,7	21.300,0	587,6	2.979,0	616,8	7.359,4	8,3
Calabria	1.860.601,0	126,5	16.600,0	1.640,5	2.300,8	1.303,7	24.786,3	18,0
Isole	6.423.749,0	132,6	18.000,0	4.625,1	10.029,2	4.722,6	92.610,2	17,2
Sicilia	4.833.705,0	192,1	17.300,0	3.284,9	6.933,1	3.266,7	66.750,8	18,7
Sardegna	1.590.044,0	68,3	20.400,0	1.340,2	3.096,1	1.455,8	25.859,5	13,5
CHIPRE	896.007,0	95,7	26.400,0	417,4	1.558,7	1.166,5	15.989,7	7,5
LETONIA	1.893.223,0	30,2	21.000,0	1.224,4	4.051,6	1.732,6	19.683,0	7,6
LITUANIA	2.795.680,0	44,6	26.000,0	1.517,8	9.121,3	3.215,5	30.046,3	7,1
Sostines regionas	829.983,0	86,6	37.600,0	160,7	2.720,9	1.196,6	14.566,2	4,8
Vidurio ir vakaru Lietuvos regionas	1.965.697,0	37,2	21.100,0	1.357,1	6.400,5	2.018,9	15.480,1	8,2
LUXEMBURGO	634.730,0	239,8	78.700,0	131,3	3.703,5	3.473,9	51.197,9	5,3
HUNGRÍA	9.730.772,0	107,1	22.100,0	4.614,6	27.131,0	6.367,1	77.381,0	4,1

22.2.1. Principales indicadores.

	2021	2019	2020	2020				2021
	Población total (1)	Densidad de población hab/km ²	PIB (PPA por hab.) (euros) (2)	VAB pb (Millones de euros) (3)				Tasa de paro (%)
				Agricultura, silvicultura y pesca	Industria	Construcción	Servicios	
Közép-Magyarország	3.033.638,0	447,5	33.700,0	351,3	7.696,9	2.460,4	44.466,2	2,9
Budapest	1.723.836,0	3.433,8	45.800,0	72,2	4.761,5	1.526,7	36.271,4	2,9
Pest	1.309.802,0	205,1	17.700,0	279,1	2.935,4	933,7	8.194,8	3,0
Dunántúl	2.927.567,0	82,2	18.900,0	1.794,6	10.617,5	1.874,4	15.456,2	2,9
Közép-Dunántúl	1.059.586,0	99,1	20.000,0	532,6	4.526,8	741,7	5.580,8	2,1
Nyugat-Dunántúl	996.876,0	88,6	21.000,0	590,7	4.418,9	723,3	5.494,3	2,2
Dél-Dunántúl	871.105,0	63,7	15.200,0	671,4	1.671,8	409,3	4.381,1	4,8
Alföld és Észak	3.769.567,0	77,9	15.200,0	2.468,6	8.816,6	2.032,3	17.458,6	6,0
Észak-Magyarország	1.112.263,0	84,4	14.900,0	366,8	3.363,2	511,3	4.683,0	6,2
Észak-Alföld	1.435.131,0	83,1	14.500,0	1.052,8	2.946,1	703,2	6.483,7	7,1
Dél-Alföld	1.222.173,0	68,1	16.200,0	1.049,0	2.507,4	817,8	6.292,0	4,5
MALTA	516.100,0	1.595,1	28.900,0	57,6	1.198,1	547,2	10.043,9	3,4
PAÍSES BAJOS	17.475.415,0	507,3	39.600,0	13.300,0	106.790,0	36.001,0	568.869,0	4,2
Noord-Nederland	1.733.143,0	204,9	29.800,0	1.463,0	12.162,0	2.783,0	38.668,0	4,5
Groningen	586.937,0	247,9	34.200,0	435,0	6.115,0	915,0	14.691,0	5,4
Friesland	651.435,0	191,0	27.800,0	546,0	3.469,0	1.095,0	13.798,0	4,5
Drenthe	494.771,0	184,5	27.200,0	482,0	2.578,0	773,0	10.181,0	3,5
Oost-Nederland	3.691.362,0	373,4	33.400,0	2.899,0	22.212,0	8.142,0	93.669,0	3,9
Overijssel	1.166.533,0	344,9	33.900,0	745,0	7.772,0	3.164,0	29.092,0	3,8
Gelderland	2.096.603,0	415,8	33.900,0	1.594,0	12.820,0	4.395,0	54.377,0	3,9
Flevoland	428.226,0	292,5	29.700,0	559,0	1.620,0	584,0	10.200,0	4,6
West-Nederland	8.361.089,0	937,2	44.600,0	5.429,0	38.752,0	17.189,0	330.759,0	4,6
Utrecht	1.361.153,0	934,6	50.100,0	317,0	5.183,0	3.381,0	59.771,0	4,0
Noord-Holland	2.888.486,0	1.041,2	51.200,0	1.328,0	12.825,0	4.908,0	141.019,0	4,5
Zuid-Holland	3.726.050,0	1.292,2	38.900,0	3.164,0	17.894,0	8.109,0	121.536,0	5,1
Zeeland	385.400,0	212,6	31.500,0	619,0	2.851,0	791,0	8.435,0	3,6

22.2.1. Principales indicadores.

	2021	2019	2020	2020				2021
	Población total (1)	Densidad de población hab/km ²	PIB (PPA por hab.) (euros) (2)	VAB pb (Millones de euros) (3)				Tasa de paro (%)
				Agricultura, silvicultura y pesca	Industria	Construcción	Servicios	
Zuid-Nederland	3.689.821,0	515,7	38.900,0	3.509,0	32.250,0	7.886,0	105.602,0	3,4
Noord-Brabant	2.573.949,0	514,8	40.600,0	2.449,0	23.046,0	6.276,0	76.336,0	3,2
Limburg	1.115.872,0	517,7	34.900,0	1.060,0	9.204,0	1.610,0	29.266,0	3,8
AUSTRIA	8.932.664,0	107,6	37.200,0	4.260,0	76.629,0	23.137,0	251.266,0	6,2
Ostösterreich	3.907.838,0	168,1	37.000,0	1.609,0	22.636,0	9.116,0	120.588,0	8,6
Burgenland	296.010,0	77,8	26.400,0	265,0	1.517,0	802,0	5.678,0	5,1
Niederösterreich	1.690.879,0	88,9	30.900,0	1.304,0	13.221,0	4.257,0	37.430,0	5,1
Wien	1.920.949,0	4.808,9	44.100,0	40,0	7.898,0	4.057,0	77.478,0	12,1
Südösterreich	1.809.166,0	70,5	33.500,0	1.185,0	17.665,0	4.593,0	41.218,0	4,7
Kärnten	562.089,0	59,9	32.200,0	303,0	5.110,0	1.359,0	12.423,0	5,6
Steiermark	1.247.077,0	76,6	34.100,0	882,0	12.555,0	3.234,0	28.795,0	4,3
Westösterreich	3.215.660,0	94,5	39.500,0	1.467,0	36.327,0	9.428,0	89.340,0	4,2
Oberösterreich	1.495.608,0	126,8	38.200,0	950,0	19.617,0	4.248,0	35.945,0	3,8
Salzburg	560.710,0	78,9	43.700,0	207,0	4.899,0	1.597,0	19.843,0	4,6
Tirol	760.105,0	60,4	38.600,0	223,0	6.593,0	2.385,0	23.124,0	4,8
Vorarlberg	399.237,0	156,3	40.000,0	86,0	5.219,0	1.198,0	10.427,0	4,1
POLONIA	37.840.001,0	123,6	22.600,0	12.225,0	118.803,1	36.071,8	302.013,9	3,4
Makroregion Poludniowy	7.822.983,0	288,7	21.700,0	933,8	26.694,7	8.012,4	59.114,4	3,1
Malopolskie	3.372.763,0	224,0	20.700,0	493,5	8.054,5	3.571,8	25.964,5	3,2
Slaskie	4.450.220,0	368,8	22.400,0	440,5	18.640,4	4.440,6	33.149,7	2,9
Makroregion Północno-Zachodni	6.138.518,0	94,4	22.100,0	2.469,1	20.243,9	5.747,2	45.095,9	2,5
Wielkopolskie	3.477.550,0	117,9	24.700,0	1.675,1	13.230,4	3.534,5	27.869,5	2,2
Zachodniopomorskie	1.664.056,0	76,6	18.900,0	497,3	3.707,2	1.534,1	11.457,8	3,5
Lubuskie	996.912,0	72,6	18.400,0	296,9	3.306,3	678,8	5.768,8	
Makroregion Poludniowo-Zachodni	3.793.364,0	131,0	23.200,0	727,6	14.964,2	3.746,7	28.873,8	3,7
Dolnoslaskie	2.857.364,0	144,9	25.100,0	481,2	12.006,9	2.934,7	23.370,5	4,0

22.2.1. Principales indicadores.

	2021	2019	2020	2020				2021
	Población total (1)	Densidad de población hab/km ²	PIB (PPA por hab.) (euros) (2)	VAB pb (Millones de euros) (3)				Tasa de paro (%)
				Agricultura, silvicultura y pesca	Industria	Construcción	Servicios	
Opolskie	936.000,0	101,4	17.800,0	246,7	2.957,2	812,1	5.503,3	2,8
Makroregion Północny	5.752.444,0	99,0	19.100,0	1.997,2	15.698,8	4.814,6	37.431,8	3,3
Kujawsko-Pomorskie	2.041.485,0	116,8	18.500,0	754,8	5.637,8	1.593,5	12.196,3	4,4
Warmińsko-Mazurskie	1.392.092,0	61,1	15.900,0	663,4	3.047,3	880,7	7.334,1	3,5
Pomorskie	2.318.867,0	130,6	21.500,0	578,7	7.013,7	2.340,4	17.901,4	2,3
Makroregion Centralny	3.634.816,0	123,4	20.100,0	1.364,3	10.911,2	2.698,7	24.098,8	4,4
Lódzkie	2.425.669,0	135,2	22.000,0	908,9	8.058,9	1.745,2	17.574,9	4,4
Świętokrzyskie	1.209.147,0	105,1	16.300,0	455,4	2.852,3	953,6	6.523,9	4,4
Makroregion Wschodni	5.296.659,0	85,1	15.800,0	2.019,0	11.731,7	3.460,8	29.187,5	4,6
Lubelskie	2.074.508,0	84,0	15.400,0	991,3	3.725,6	1.279,1	11.620,4	5,2
Podkarpackie	2.078.146,0	117,8	15.700,0	293,7	5.652,0	1.369,6	11.061,5	4,8
Podlaskie	1.144.005,0	57,5	16.600,0	734,1	2.353,9	812,1	6.505,5	3,2
Makroregion Województwo Mazowieckie	5.401.217,0	153,0	36.700,0	2.713,8	18.558,5	7.591,5	78.211,3	2,8
Warszawski stołeczny	3.095.025,0	510,2	49.800,0	477,5	9.900,4	5.780,2	66.304,7	2,1
Mazowiecki regionalny	2.306.192,0	79,5	19.300,0	2.236,4	8.658,1	1.811,2	11.907,1	3,8
PORTUGAL	10.298.252,0	113,0	22.800,0	4.477,3	32.285,4	8.087,2	140.686,4	6,6
Continente	9.802.128,0	111,4	22.900,0	4.066,0	31.721,3	7.684,6	133.571,4	6,6
Norte	3.566.374,0	169,3	19.900,0	864,5	14.029,5	2.960,9	37.112,5	6,6
Algarve	437.970,0	88,9	23.300,0	357,1	453,2	436,8	7.613,3	8,3
Centro	2.229.331,0	79,2	20.300,0	1.275,7	8.678,7	1.642,6	23.038,7	5,8
Área Metropolitana de Lisboa	2.869.033,0	1.015,9	29.300,0	250,0	6.268,8	2.192,4	58.296,8	6,8
Alentejo	699.420,0	22,7	20.800,0	1.318,6	2.291,0	451,9	7.510,2	6,6
Região Autónoma dos Açores	242.201,0	105,3	20.100,0	330,1	275,0	158,0	3.119,8	7,2
Região Autónoma da Madeira	253.923,0	318,0	20.600,0	81,2	289,2	244,6	3.860,3	8,0
RUMANÍA	19.201.662,0	82,7	21.500,0	9.202,4	47.077,3	13.100,6	132.409,8	5,6
Macroregiunea unu	4.839.850,0	71,6	20.100,0	2.010,7	13.103,5	3.006,6	29.276,0	4,0

22.2.1. Principales indicadores.

	2021	2019	2020	2020				2021
	Población total (1)	Densidad de población hab/km ²	PIB (PPA por hab.) (euros) (2)	VAB pb (Millones de euros) (3)				Tasa de paro (%)
				Agricultura, silvicultura y pesca	Industria	Construcción	Servicios	
Nord-Vest	2.537.017,0	75,0	20.000,0	1.047,5	6.064,1	1.633,1	15.980,2	3,1
Centru	2.302.833,0	68,2	20.100,0	963,2	7.039,4	1.373,5	13.295,8	5,1
Macroregiunea doi	5.515.101,0	79,5	15.200,0	2.869,0	8.931,2	3.140,5	25.738,3	6,5
Nord-Est	3.163.465,0	87,5	13.600,0	1.410,0	3.827,3	1.577,8	14.030,7	6,8
Sud-Est	2.351.636,0	70,9	17.200,0	1.459,0	5.103,9	1.562,7	11.707,6	6,0
Macroregiunea trei	5.196.051,0	147,0	31.000,0	2.040,1	15.069,3	4.903,2	56.871,5	5,6
Sud - Muntenia	2.868.994,0	86,1	16.400,0	1.674,9	7.216,8	1.453,6	12.732,8	7,7
Bucuresti - Ilfov	2.327.057,0	1.321,9	49.200,0	365,3	7.852,5	3.449,6	44.138,8	3,5
Macroregiunea patru	3.650.660,0	61,0	19.400,0	2.282,6	9.960,8	2.050,2	20.394,4	6,4
Sud-Vest Oltenia	1.892.078,0	66,9	16.800,0	1.118,6	4.431,0	1.147,6	8.878,4	9,2
Vest	1.758.582,0	55,7	22.200,0	1.164,0	5.529,8	902,6	11.515,9	3,5
ESLOVENIA	2.108.977,0	103,7	26.500,0	995,7	11.274,5	2.501,9	26.708,2	4,8
Vzhodna Slovenija	1.105.046,0	89,0	22.000,0	684,7	6.291,4	1.289,7	9.759,9	5,0
Zahodna Slovenija	1.003.931,0	126,9	31.600,0	311,0	4.983,1	1.212,3	16.948,3	4,5
ESLOVAQUIA	5.459.781,0	112,0	20.900,0	1.618,5	19.829,4	5.367,3	55.605,7	6,8
Bratislavský kraj	677.024,0	328,8	48.300,0	159,9	3.497,5	938,8	18.846,4	2,6
Západné Slovensko	1.819.399,0	123,0	19.300,0	642,5	8.359,5	1.574,5	14.809,0	4,7
Stredné Slovensko	1.334.238,0	82,7	16.700,0	445,5	3.887,7	1.531,8	10.171,4	7,5
Východné Slovensko	1.629.120,0	103,9	15.000,0	370,5	4.084,8	1.322,1	11.779,0	10,9
FINLANDIA	5.533.793,0	18,2	33.700,0	5.897,0	41.955,0	15.359,0	144.315,0	7,7
Manner-Suomi	5.503.664,0	18,2	33.800,0	5.862,9	41.834,3	15.272,0	143.296,4	7,7
Länsi-Suomi	1.378.851,0	23,7	30.000,0	1.898,4	11.211,3	3.477,2	28.949,7	7,7
Helsinki-Uusimaa	1.702.678,0	184,7	43.500,0	265,2	13.072,1	5.635,1	63.609,5	7,7
Etelä-Suomi	1.147.484,0	36,6	29.900,0	1.155,5	9.267,0	2.922,3	24.902,4	7,5
Pohjois- ja Itä-Suomi	1.274.651,0	6,3	28.400,0	2.543,8	8.283,9	3.237,4	25.834,9	7,8
Aland	30.129,0	19,2	30.800,0	34,2	120,7	87,0	936,5	

22.2.1. Principales indicadores.

	2021	2019	2020	2020				2021
	Población total (1)	Densidad de población hab/km ²	PIB (PPA por hab.) (euros) (2)	VAB pb (Millones de euros) (3)				Tasa de paro (%)
				Agricultura, silvicultura y pesca	Industria	Construcción	Servicios	
SUECIA	10.379.295,0	25,2	36.800,0	6.638,6	77.056,6	27.395,5	312.421,6	8,8
Östra Sverige	4.129.727,0	90,7	42.900,0	1.297,0	26.879,1	11.541,7	155.179,9	8,8
Stockholm	2.391.990,0	361,8	51.600,0	191,1	13.521,3	7.298,6	113.346,2	8,2
Östra Mellansverige	1.737.737,0	44,7	30.900,0	1.106,0	13.357,8	4.243,0	41.833,7	9,8
Södra Sverige	4.492.990,0	58,3	33.200,0	3.192,4	34.489,0	11.240,7	117.194,0	9,2
Småland med öarna	873.407,0	26,2	30.600,0	948,1	7.665,5	1.922,5	19.691,9	7,5
Sydsverige	1.548.392,0	110,1	32.100,0	1.322,6	8.653,2	3.830,5	40.225,1	11,2
Västsverige	2.071.191,0	70,1	35.000,0	921,7	18.170,2	5.487,7	57.277,0	8,4
Norra Sverige	1.756.578,0	6,1	31.700,0	2.149,2	15.688,6	4.613,1	39.963,3	7,9
Norra Mellansverige	858.063,0	13,5	29.100,0	948,0	6.892,1	2.146,8	18.233,6	9,7
Mellersta Norrland	375.709,0	5,3	30.900,0	665,9	2.563,2	941,5	9.111,7	6,3
Övre Norrland	522.806,0	3,4	36.500,0	535,4	6.233,3	1.524,8	12.618,0	6,1

Las celdas en blanco corresponden a datos no disponibles. Algunas regiones no se muestran por no tener datos disponibles.

(1) Los datos de EU27-2020 son estimaciones provisionales. Los de Francia son provisionales. Los de Rumanía son estimaciones.

(2) Los datos de Bélgica, España, Francia, Países Bajos, Polonia y Rumanía son provisionales. Los de Alemania, Irlanda, Grecia y Eslovaquia son estimaciones.

(3) Los datos de Bélgica, Alemania, España, Francia y Croacia son provisionales; los de Eslovaquia son estimaciones. Los de Bulgaria, Irlanda, Grecia, Italia, Letonia, Lituania, Países Bajos, Austria, Polonia, Portugal, Rumanía, Finlandia y Suecia son de 2019. Se incluyen las secciones A-U de la NACE Rev2, que cubren la Agricultura, Silvicultura y Pesca (A), Industria (B-E), Construcción (F) y Servicios (G-U).

PPA= Paridad Poder Adquisitivo.

Fuente: EUROSTAT