

# 18. FINANZAS Y ACTIVIDAD MERCANTIL

## *Índice de tablas y gráficos*

### **18.1. Finanzas**

- 18.1.1. Evolución de los créditos y depósitos de Entidades de depósito frente a AAPP y a otros sectores residentes (OSR).
- G-18.1. Gráfico de la evolución de los créditos y depósitos de Entidades de depósito frente a AAPP y a otros sectores residentes (OSR). Región de Murcia.
- G-18.2. Gráfico de la evolución de los créditos y depósitos de Entidades de depósito frente a AAPP y a otros sectores residentes (OSR). España.
- 18.1.2. Evolución del número de oficinas de entidades de crédito según entidad financiera y ubicación.

### **18.2. Actividad Mercantil**

- 18.2.1. Evolución de las sociedades mercantiles constituidas y su capital inicial según forma jurídica.
- 18.2.2. Evolución de las sociedades mercantiles que amplían capital según forma jurídica. Número y capital emitido.
- 18.2.3. Evolución de las sociedades mercantiles que reducen capital según forma jurídica. Número y capital reducido.
- 18.2.4. Evolución de las sociedades mercantiles disueltas según clase de disolución y según forma jurídica.
- G-18.3. Gráfico de la evolución de las sociedades mercantiles creadas y disueltas. Región de Murcia.
- G-18.4. Gráfico de la evolución de las sociedades mercantiles creadas y disueltas. España.
- 18.2.5. Evolución de las sociedades anónimas constituídas y que amplían capital según tramos de capital.
- 18.2.6. Evolución de las sociedades limitadas constituídas y que amplían capital según tramos de capital.
- 18.2.7. Evolución de las sociedades especiales y otras entidades constituídas según tipo de sociedad, número y capital.
- 18.2.8. Número de deudores concursados según tipo de concurso, clase de procedimiento, existencia de propuesta anticipada de convenio y contenido de la propuesta (CNAE-2009).
- 18.2.9. Número de deudores concursados según naturaleza jurídica (CNAE-2009).
- 18.2.10. Número de empresas concursadas según actividad económica principal (CNAE-2009).
- 18.2.11. Número de empresas concursadas según tramo de asalariados (CNAE-2009).

### 18.1.1. Evolución de los créditos y depósitos de Entidades de depósito frente a AAPP y a otros sectores residentes (OSR).

Miles de euros

	MURCIA (Región de)								ESPAÑA
	2013	2014	2015	2016	2017	2018	2019	2020	2020
<b>Crédito a AAPP y OSR</b>	<b>38.812.294</b>	<b>35.696.409</b>	<b>33.473.410</b>	<b>32.260.129</b>	<b>30.181.372</b>	<b>30.924.736</b>	<b>30.420.897</b>	<b>31.238.785</b>	<b>1.249.300.979</b>
Crédito a AA.PP.	1.591.195	1.412.304	1.231.004	886.228	694.716	402.823	266.455	853.262	74.356.954
Crédito a OSR	37.221.096	34.284.103	32.242.406	31.373.900	29.486.651	30.521.909	30.154.437	30.385.520	1.174.944.025
<b>Depósitos de AAPP y OSR en entidades de crédito</b>	<b>24.051.348</b>	<b>24.536.726</b>	<b>24.938.342</b>	<b>24.853.463</b>	<b>24.784.739</b>	<b>23.595.310</b>	<b>25.147.629</b>	<b>28.271.686</b>	<b>1.409.285.573</b>
Depósitos de AAPP	588.307	789.397	679.174	892.889	782.864	614.389	579.709	725.039	79.415.542
Depósitos de OSR	23.463.041	23.747.329	24.259.168	23.960.574	24.001.875	22.980.921	24.567.920	27.546.647	1.329.870.031
Depósitos de OSR A la vista	4.115.217	4.479.150	12.032.265	14.299.036	16.225.517	17.553.700	19.937.874	23.762.463	1.164.347.724
Depósitos de OSR Ahorro	4.999.240	5.406.531	6.261.775	7.273.748					
Depósitos de OSR Plazo	14.348.585	13.861.650	12.226.905	9.661.537	7.675.973	5.427.217	4.630.040	3.784.178	144.078.734
Depósitos de OSR CTA					100.378	0	0	0	21.443.527

Datos a 31 de diciembre.

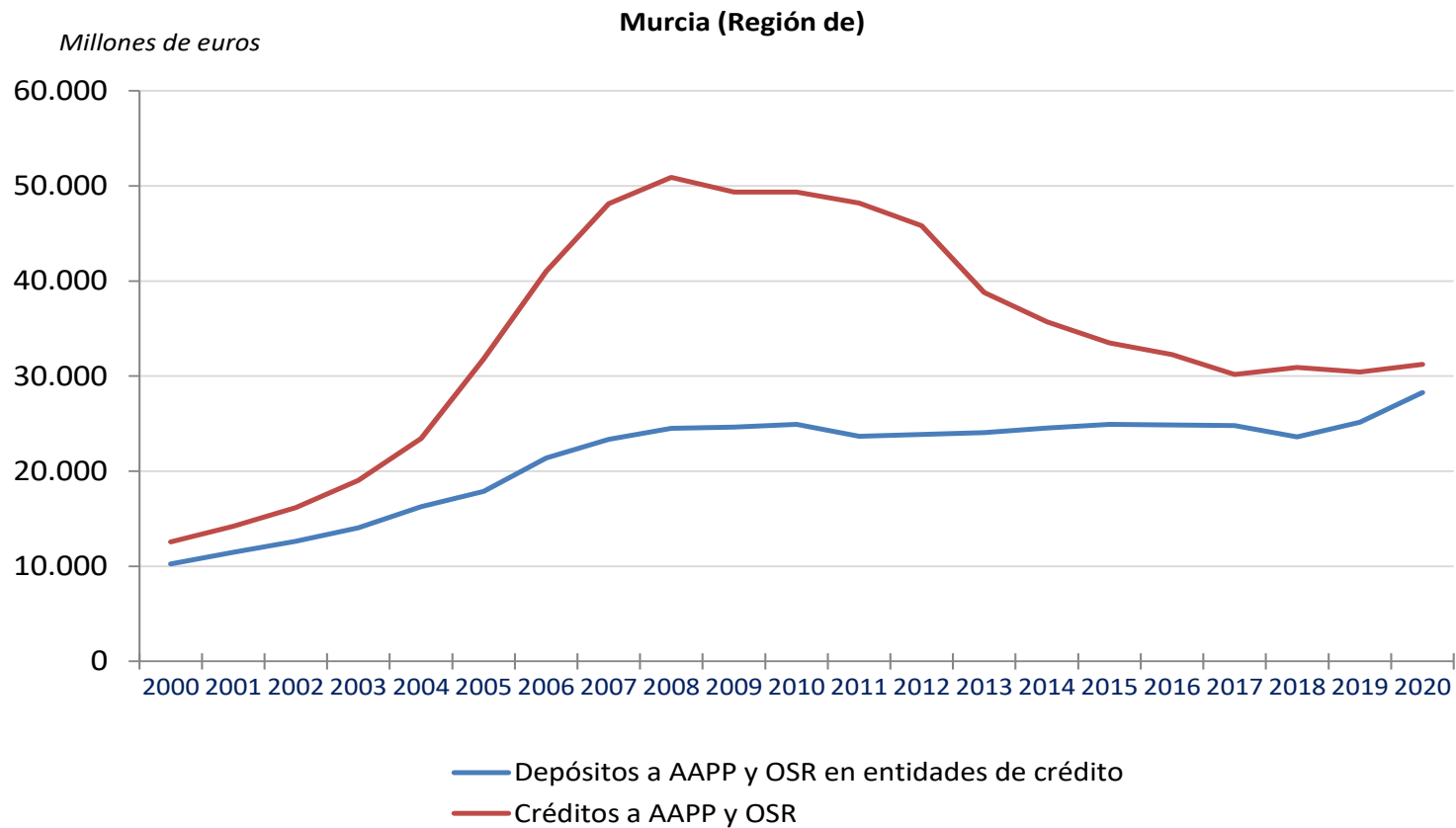
Depósitos de OSR A la vista: A partir de junio de 2017 se actualiza esta serie histórica, incluyendo los depósitos de ahorro.

Cesión temporal de activos (CTA): Se incluye esta información a partir de junio de 2017.

A partir de junio de 2017 deja también de incluirse el crédito a las Entidades de contrapartida central, en los créditos sin clasificar, que recogen, al igual que los depósitos sin clasificar, las operaciones residuales para las cuales la entidad no haya podido determinar la provincia a la que deben ser adscritas.

Fuente: Banco de España. Boletín Estadístico

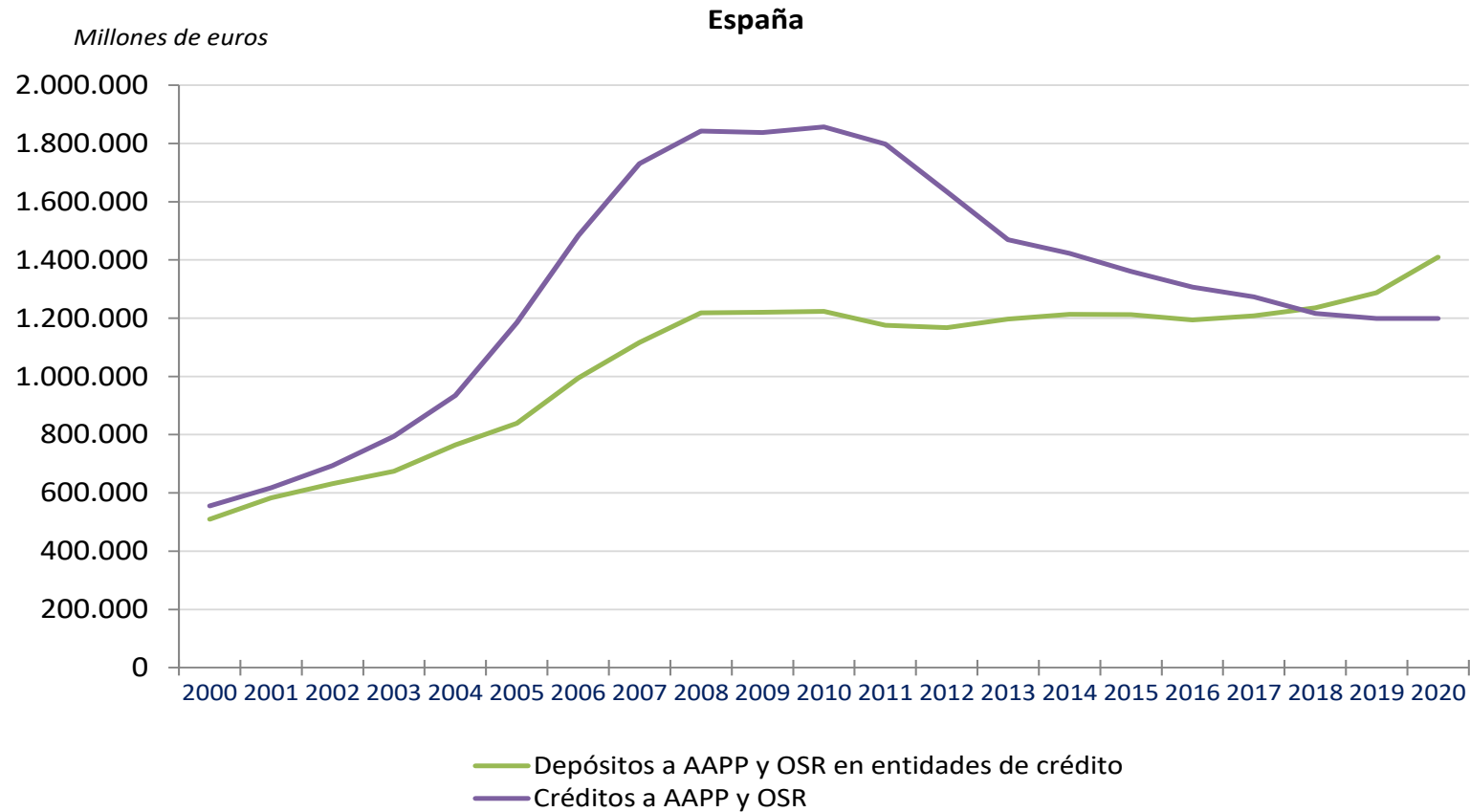
**G-18.1. Gráfico de la evolución de los créditos y depósitos de Entidades de depósito frente a AAPP y a otros sectores residentes (OSR). Región de Murcia.**



*Datos a 31 de diciembre.*

**Fuente: Banco de España. Boletín Estadístico**

**G-18.2. Gráfico de la evolución de los créditos y depósitos de Entidades de depósito frente a AAPP y a otros sectores residentes (OSR). España.**



*Datos a 31 de diciembre.*

**Fuente: Banco de España. Boletín Estadístico**

## 18.1.2. Evolución del número de oficinas de entidades de crédito según entidad financiera y ubicación.

	2018			2019			2020		
	MURCIA (Región de)	Murcia	Resto Región	MURCIA (Región de)	Murcia	Resto Región	MURCIA (Región de)	Murcia	Resto Región
<b>TOTAL</b>	<b>787</b>	<b>269</b>	<b>518</b>	<b>735</b>	<b>252</b>	<b>483</b>	<b>678</b>	<b>230</b>	<b>448</b>
<b>Bancos</b>	<b>598</b>	<b>208</b>	<b>390</b>	<b>557</b>	<b>197</b>	<b>360</b>	<b>506</b>	<b>177</b>	<b>329</b>
Abanca Corporación Bancaria, SA	1	1	0	1	1	0	1	1	0
ARQUIA BANK, SA				1	1	0	1	1	0
BBVA	60	19	41	57	18	39	55	16	39
Banco de Sabadell	127	48	79	127	48	79	107	41	66
Banco Pichincha España, SA	2	1	1	2	1	1	2	1	1
Banco Santander	95	28	67	77	25	52	68	22	46
Bancofar	2	2	0	2	2	0	2	2	0
Bankia	163	62	101	163	62	101	151	56	95
Bankinter	9	3	6	9	3	6	9	3	6
Caixabank	117	32	85	99	25	74	91	23	68
Deutsche Bank	2	1	1	2	1	1	2	1	1
Ibercaja Banco	6	2	4	6	2	4	6	2	4
Kutxabank, SA	4	2	2	4	2	2	4	2	2
Liberbank	3	2	1	3	2	1	3	2	1
Renta 4 Banco, SA	1	1	0	1	1	0	1	1	0
Targobank	5	3	2	2	2	0	2	2	0
Unicaja Banco	1	1	0	1	1	0	1	1	0
<b>Cooperativas de Crédito</b>	<b>186</b>	<b>58</b>	<b>128</b>	<b>175</b>	<b>52</b>	<b>123</b>	<b>169</b>	<b>50</b>	<b>119</b>
C. R. de Albacete, Ciudad Real y Cuenca	5	0	5	5	0	5	5	0	5
Caja de Arquitectos	1	1	0						
Caja Rural Central	25	9	16	27	9	18	27	9	18
Caja Rural de Granada, SCC				1	0	1	1	0	1
Cajamar Caja Rural, SCC	143	46	97	130	41	89	124	39	85
Caja Rural San Agustín de Fuente Alamo	12	2	10	12	2	10	12	2	10
<b>Sucursales Comunitarias</b>	<b>3</b>	<b>3</b>	<b>0</b>	<b>3</b>	<b>3</b>	<b>0</b>	<b>3</b>	<b>3</b>	<b>0</b>
Attijariwafa Bank Europe	1	1	0	1	1	0	1	1	0
ING BANK N.V.	1	1	0	1	1	0	1	1	0

### 18.1.2. Evolución del número de oficinas de entidades de crédito según entidad financiera y ubicación.

	2018			2019			2020		
	MURCIA (Región de)	Murcia	Resto Región	MURCIA (Región de)	Murcia	Resto Región	MURCIA (Región de)	Murcia	Resto Región
Triodos Bank, N.V., S.E.	1	1	0	1	1	0	1	1	0

*Datos a 31 de diciembre.*

*En 2019, la antigua Cooperativa de Crédito "Caja de Arquitectos" se transforma en el banco "Arquia Bank".*

*Attijariwafa Bank Europe, Ing BANK N.V., Kbl European Private Bankers, Novo Banco, S.A., S.E. y Triodos Bank: Sucursales de entidades de crédito extranjeras comunitarias.*

*Bankia: Creado a partir de la integración de entidades Caja Madrid, Bancaja, Caja Insular de Canarias, Caja de Ávila, Caixa Laietana, Caja Segovia y Caja Rioja. A partir del año 2017, se integra el BMN.*

*Ibercaja Banco: Denominación actual de la anterior C. de A. y M.P. de Zaragoza, Aragón y Rioja.*

*Liberbank: Banco constituido por el grupo Cajastur, Caja de Extremadura y Caja Cantabria.*

*Kutxabank, S.A.: Resultado de la fusión de tres cajas de ahorro vascas Bilbao Bizkaia Kutxa (incluida CajaSur), C.A.M.P. Guipúzkoa y San*

*Targobank: Sustituye a Banco Popular Hipotecario, tras acuerdo entre Banco Popular y groupe Crédit Mutuel-CIC en España.*

*Unicaja Banco: Denominación de la otrora M.P. y C.de A. de Ronda, Cádiz, Almería, Málaga, Antequera y Jaén.*

*C.R. de Albacete, Ciudad Real y Cuenca: Resultado de la fusión de la Cajas Rurales de Albacete, Ciudad Real y Cuenca.*

**Fuente: Banco de España. Información Financiera y Central de Riesgos**

### 18.2.1. Evolución de las sociedades mercantiles constituidas y su capital inicial según forma jurídica.

	2012	2013	2014	2015	2016	2017	2018	2019	2020
<b>MURCIA (Región de)</b>									
<b>TOTAL: Número</b>	2.763	2.894	2.732	2.796	2.776	2.641	2.603	2.421	2.263
Capital (miles de euros) suscrito	219.577	135.104	177.834	173.613	183.137	119.999	99.688	103.522	144.704
Capital (miles de euros) desembolsado	219.577	135.059	177.504	173.523	183.137	119.774	99.598	103.342	144.704
<b>Sociedades Anónimas: Número</b>	7	7	7	12	7	7	9	10	5
Capital (miles de euros) suscrito	388	462	6.560	1.318	11.010	561	10.260	1.540	542
Capital (miles de euros) desembolsado	388	417	6.230	1.228	11.010	336	10.170	1.360	542
<b>Responsabilidad limitada: Número</b>	2.756	2.887	2.725	2.784	2.769	2.634	2.594	2.411	2.258
Capital (miles de euros) suscrito	219.189	134.642	171.274	172.295	172.127	119.439	89.428	101.982	144.162
Capital (miles de euros) desembolsado	219.189	134.642	171.274	172.295	172.127	119.439	89.428	101.982	144.162
<b>ESPAÑA</b>									
<b>TOTAL: Número</b>	87.182	93.420	94.158	94.644	101.047	94.370	95.121	93.951	79.200
Capital (miles de euros) suscrito	7.629.712	6.727.652	7.408.305	7.355.949	6.292.376	5.262.429	5.200.782	5.563.535	4.912.482
Capital (miles de euros) desembolsado	7.445.540	6.676.269	7.333.686	7.294.900	6.237.065	5.203.023	5.140.768	5.520.037	4.872.630
<b>Sociedades Anónimas: Número</b>	577	559	710	650	413	426	438	431	317
Capital (miles de euros) suscrito	2.944.805	1.418.967	1.884.836	2.309.197	1.367.768	232.668	323.953	248.123	238.066
Capital (miles de euros) desembolsado	2.760.678	1.367.579	1.810.215	2.248.150	1.312.458	173.264	263.938	204.625	198.214
<b>Responsabilidad limitada: Número</b>	86.591	92.859	93.439	93.982	100.456	93.911	94.662	93.489	78.867
Capital (miles de euros) suscrito	4.684.612	5.308.561	5.522.779	5.046.496	4.920.614	5.029.135	4.874.470	5.314.317	4.672.359
Capital (miles de euros) desembolsado	4.684.612	5.308.561	5.522.779	5.046.496	4.920.614	5.029.135	4.874.470	5.314.317	4.672.359
<b>Colectivas y comanditarias: Número</b>	14	2	9	12	178	33	21	31	16
Capital (miles de euros) suscrito	299	125	692	255	3.992	625	2.358	1.096	2.058
Capital (miles de euros) desembolsado	254	125	692	255	3.992	625	2.358	1.096	2.058

Fuente: INE. Estadística de Sociedades Mercantiles

### 18.2.2. Evolución de las sociedades mercantiles que amplían capital según forma jurídica. Número y capital emitido.

	2013	2014	2015	2016	2017	2018	2019	2020
<b>MURCIA (Región de)</b>								
<b>TOTAL: Número</b>	1.097	1.157	1.065	971	1.107	871	912	735
Capital (miles de euros) suscrito	484.268	598.070	706.593	356.495	289.487	300.329	382.606	594.848
Capital (miles de euros) desembolsado	484.158	589.670	706.593	355.910	289.207	300.329	382.606	594.848
<b>Sociedades Anónimas: Número</b>	44	46	31	27	13	18	24	14
Capital (miles de euros) suscrito	36.032	114.204	100.607	29.387	11.020	6.644	47.312	9.323
Capital (miles de euros) desembolsado	35.922	105.804	100.607	28.802	10.740	6.644	47.312	9.323
<b>Responsabilidad limitada: Número</b>	1.052	1.111	1.034	944	1.094	853	888	721
Capital (miles de euros) suscrito	448.232	483.867	605.986	327.106	278.468	293.685	335.295	585.526
Capital (miles de euros) desembolsado	448.232	483.867	605.986	327.106	278.468	293.685	335.295	585.526
<b>Colectivas y comanditarias: Número</b>	1	0	0	0	0	0	0	0
Capital (miles de euros) suscrito	3	0	0	0	0	0	0	0
Capital (miles de euros) desembolsado	3	0	0	0	0	0	0	0
<b>ESPAÑA</b>								
<b>TOTAL: Número</b>	34.667	32.816	32.397	31.507	31.023	31.241	30.469	25.222
Capital (miles de euros) suscrito	75.067.759	42.795.520	34.544.392	32.908.240	38.044.708	26.425.252	24.797.361	19.391.027
Capital (miles de euros) desembolsado	73.852.514	42.738.683	34.249.282	32.811.669	38.012.188	26.755.985	24.626.025	19.312.592
<b>Sociedades Anónimas: Número</b>	2.919	2.517	2.254	1.749	1.578	1.623	1.582	1.289
Capital (miles de euros) suscrito	52.963.165	23.600.467	14.494.814	13.158.955	17.764.942	6.860.405	6.382.547	5.337.548
Capital (miles de euros) desembolsado	51.747.923	23.541.927	14.199.701	13.062.383	17.729.414	7.191.138	6.211.154	5.259.113
<b>Responsabilidad limitada: Número</b>	31.734	30.290	30.133	29.746	29.441	29.612	28.878	23.930
Capital (miles de euros) suscrito	22.042.204	19.190.827	20.028.740	19.712.581	20.279.504	19.558.704	18.414.231	14.053.474
Capital (miles de euros) desembolsado	22.042.204	19.192.569	20.028.740	19.712.583	20.282.512	19.558.704	18.414.291	14.053.474
<b>Colectivas y comanditarias: Número</b>	14	9	10	12	4	6	9	3
Capital (miles de euros) suscrito	62.388	4.227	20.841	36.701	260	6.143	583	5
Capital (miles de euros) desembolsado	62.388	4.187	20.841	36.701	260	6.143	583	5

Fuente: INE. Estadística de Sociedades Mercantiles



### 18.2.3. Evolución de las sociedades mercantiles que reducen capital según forma jurídica. Número y capital reducido.

	2013	2014	2015	2016	2017	2018	2019	2020
<b>MURCIA (Región de)</b>								
<b>TOTAL: Número</b>	179	205	194	186	159	176	202	131
Capital (miles de euros)	251.555	127.039	133.934	115.212	32.643	100.046	104.604	74.618
<b>Sociedades Anónimas: Número</b>	22	20	15	18	14	16	19	19
Capital (miles de euros)	134.808	15.243	4.271	22.218	3.046	17.240	19.924	15.828
<b>Responsabilidad limitada: Número</b>	157	185	179	168	145	160	183	111
Capital (miles de euros)	116.748	111.798	129.663	92.994	29.598	82.805	84.680	58.788
<b>Colectivas y comanditarias: Número</b>	0	0	0	0	0	0	0	1
Capital (miles de euros)	0	0	0	0	0	0	0	0
<b>ESPAÑA</b>								
<b>Sociedades Mercantiles</b>								
<b>TOTAL: Número</b>	6.611	6.955	8.045	6.269	6.080	6.248	6.259	5.416
Capital (miles de euros)	29.104.025	18.554.051	22.120.754	29.355.985	30.866.370	15.271.065	19.181.712	13.984.661
<b>Sociedades Anónimas: Número</b>	1.296	1.301	1.460	1.191	1.108	998	1.020	810
Capital (miles de euros)	21.067.288	11.109.126	11.704.431	21.246.434	22.924.508	7.042.779	13.130.359	8.523.947
<b>Responsabilidad limitada: Número</b>	5.312	5.649	6.580	5.077	4.970	5.247	5.236	4.602
Capital (miles de euros)	8.036.735	7.444.452	10.408.612	8.109.314	7.941.860	8.221.528	6.051.346	5.457.672
<b>Colectivas y comanditarias: Número</b>	3	5	5	1	2	3	3	4
Capital (miles de euros)	5	474	7.708	240	2	6.758	8	3.043

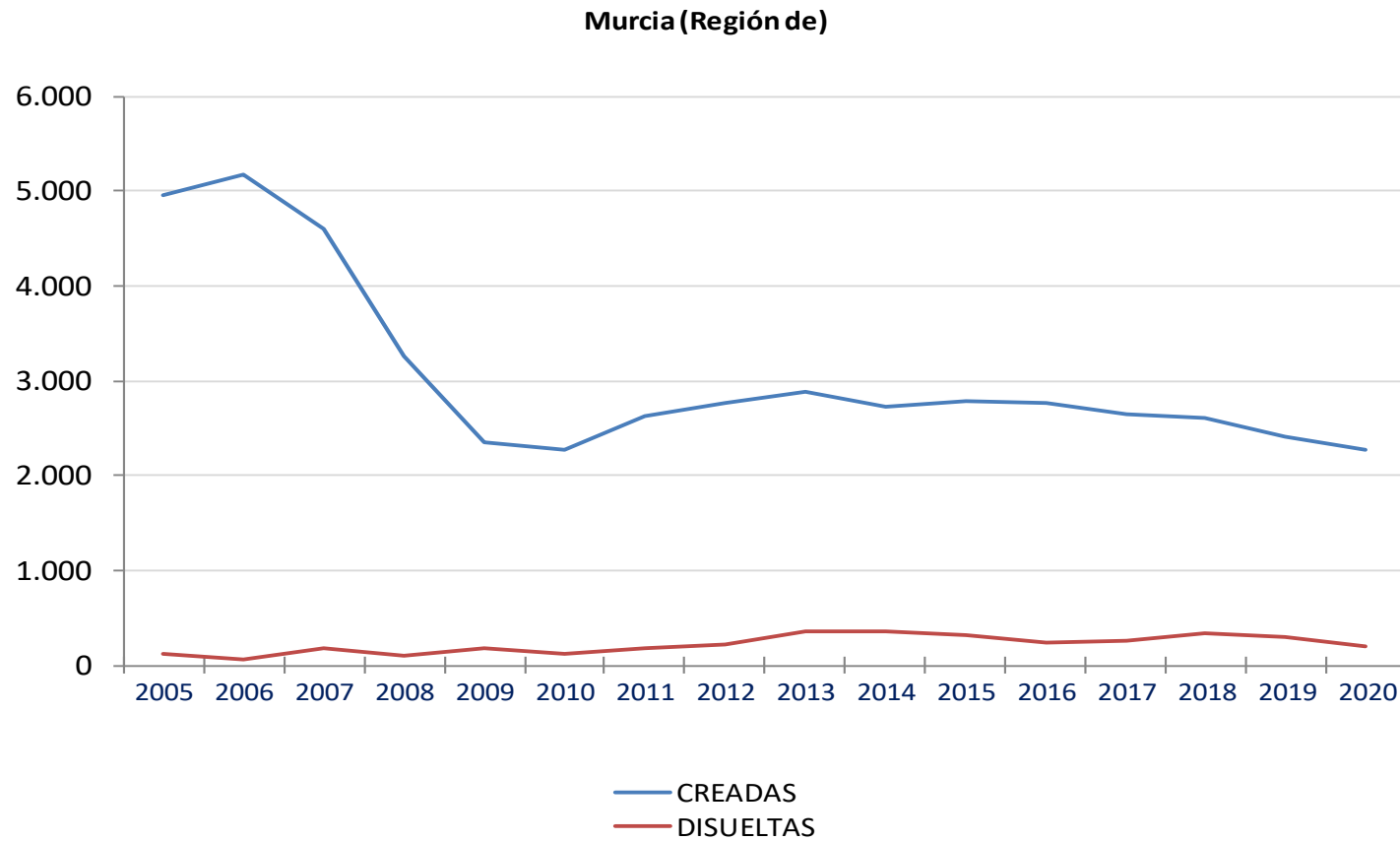
Fuente: INE. Estadística de Sociedades Mercantiles

#### 18.2.4. Evolución de las sociedades mercantiles disueltas según clase de disolución y según forma jurídica.

	2013	2014	2015	2016	2017	2018	2019	2020
<b>MURCIA (Región de)</b>								
<b>TOTAL DISUELTAS</b>	<b>354</b>	<b>349</b>	<b>311</b>	<b>242</b>	<b>248</b>	<b>344</b>	<b>291</b>	<b>204</b>
<b>Según clase de disolución</b>								
Voluntarias	160	130	117	127	111	182	156	78
Por fusión	30	30	49	34	35	51	30	46
Otras	164	189	145	81	102	111	105	80
<b>Según forma jurídica</b>								
Anónimas	24	40	32	14	16	21	13	13
Responsabilidad limitada	330	309	279	228	232	322	278	191
Colectivas y comanditarias	0	0	0	0	0	1	0	0
<b>ESPAÑA</b>								
<b>TOTAL DISUELTAS</b>	<b>24.794</b>	<b>21.874</b>	<b>20.758</b>	<b>21.223</b>	<b>21.587</b>	<b>22.387</b>	<b>23.310</b>	<b>20.300</b>
<b>Según clase de disolución</b>								
Voluntarias	17.230	14.879	14.602	15.578	16.633	17.115	17.597	15.359
Por fusión	2.013	1.864	1.931	2.346	2.270	2.471	3.287	2.901
Otras	5.551	5.131	4.225	3.299	2.684	2.801	2.426	2.040
<b>Según forma jurídica</b>								
Anónimas	2.575	2.196	2.012	1.887	1.758	1.532	1.448	1.180
Responsabilidad limitada	22.212	19.671	18.737	19.324	19.819	20.850	21.852	19.115
Colectivas y comanditarias	7	7	9	12	10	5	10	5

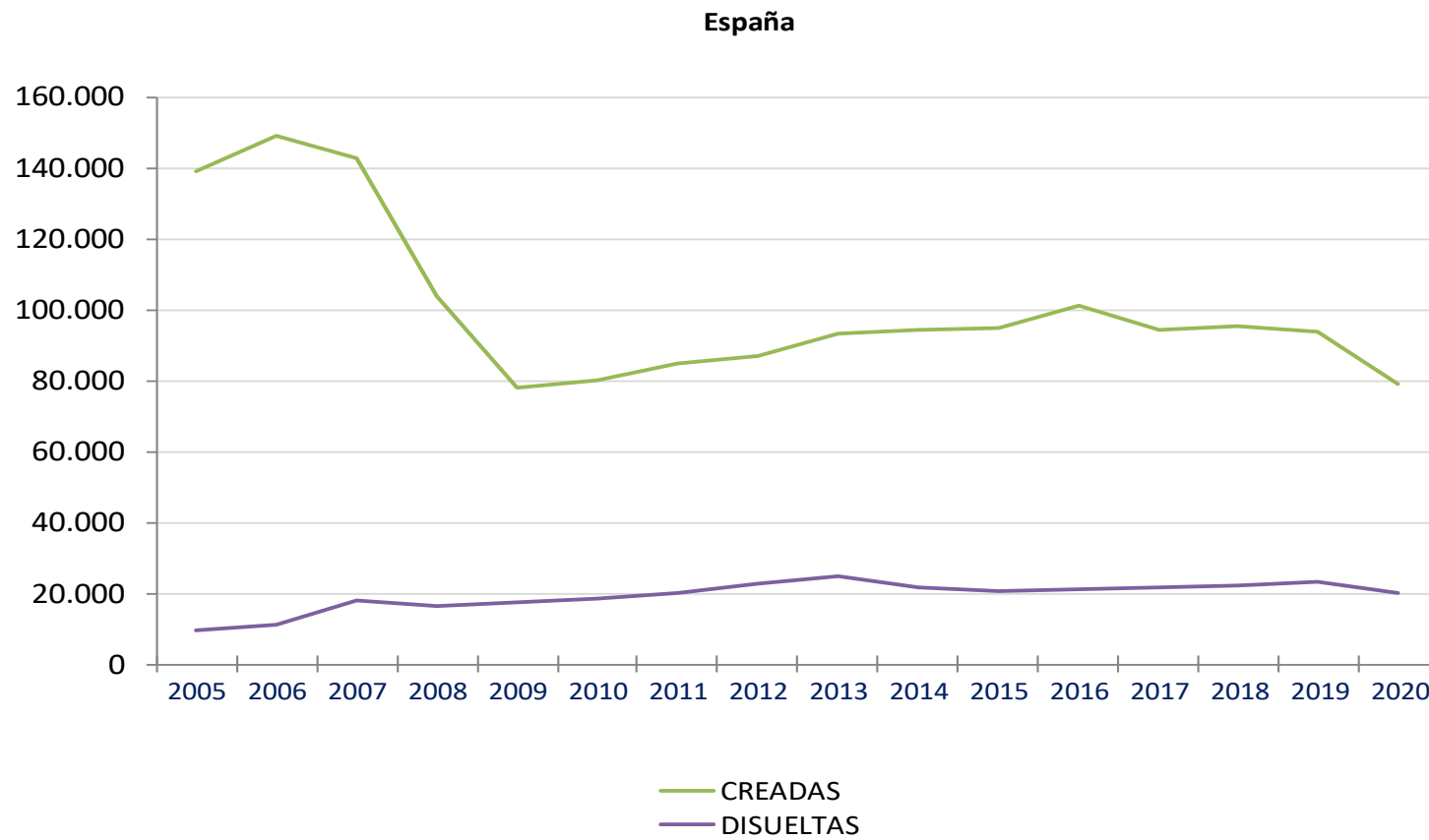
Fuente: INE. Estadística de Sociedades Mercantiles

**G-18.3. Gráfico de la evolución de las sociedades mercantiles creadas y disueltas. Región de Murcia.**



**Fuente: INE. Estadística de Sociedades Mercantiles**

G-18.4. Gráfico de la evolución de las sociedades mercantiles creadas y disueltas. España.



**Fuente:** INE. Estadística de Sociedades Mercantiles

### 18.2.5. Evolución de las sociedades anónimas constituídas y que amplian capital según tramos de capital.

SA	Constituídas				Amplian capital			
	2017	2018	2019	2020	2017	2018	2019	2020
<b>MURCIA (Región de)</b>								
<b>Número</b>	<b>7</b>	<b>9</b>	<b>10</b>	<b>5</b>	<b>13</b>	<b>18</b>	<b>24</b>	<b>14</b>
Hasta 60.102 euros	5	4	9	2	2	1	4	6
De 60.103 a 150.300 euros	1	3	0	2	3	2	5	2
De 150.301 a 300.500 euros	1	0	0	1	5	8	1	5
De 300.501 a 601.000 euros	0	0	0	0	1	4	1	0
De 601.001 a 3.005.000 euros	0	1	1	0	1	3	9	0
Mayor de 3.005.000 de euros	0	1	0	0	1	0	4	1
<b>Capital (miles de euros)</b>	<b>561</b>	<b>10.260</b>	<b>1.540</b>	<b>542</b>	<b>11.020</b>	<b>6.644</b>	<b>47.312</b>	<b>9.323</b>
Hasta 60.102 euros	300	240	540	120	110	19	114	174
De 60.103 a 150.300 euros	61	320	0	172	288	248	421	179
De 150.301 a 300.500 euros	200	0	0	250	1.013	1.543	300	1.183
De 300.501 a 601.000 euros	0	0	0	0	530	1.836	367	0
De 601.001 a 3.005.000 euros	0	1.200	1.000	0	2.500	2.996	12.371	0
Mayor de 3.005.000 de euros	0	8.500	0	0	6.579	0	33.739	7.787
<b>ESPAÑA</b>								
<b>Número</b>	<b>426</b>	<b>438</b>	<b>431</b>	<b>317</b>	<b>1.578</b>	<b>1.623</b>	<b>1.582</b>	<b>1.289</b>
Hasta 60.102 euros	282	281	277	181	341	363	374	296
De 60.103 a 150.300 euros	75	68	57	54	215	226	208	167
De 150.301 a 300.500 euros	18	21	20	10	227	215	205	156
De 300.501 a 601.000 euros	9	13	11	7	202	197	185	186
De 601.001 a 3.005.000 euros	29	41	53	54	325	361	366	282
Mayor de 3.005.000 de euros	13	14	13	11	268	261	244	202
<b>Capital (miles de euros)</b>	<b>232.668</b>	<b>323.953</b>	<b>248.123</b>	<b>238.066</b>	<b>17.764.942</b>	<b>6.860.405</b>	<b>6.382.547</b>	<b>5.337.548</b>
Hasta 60.102 euros	16.149	14.769	15.549	10.689	10.307	9.621	9.796	7.813
De 60.103 a 150.300 euros	7.323	6.470	5.430	5.578	20.990	22.909	20.919	16.870
De 150.301 a 300.500 euros	4.084	4.644	5.014	2.189	50.184	48.213	46.708	34.463
De 300.501 a 601.000 euros	4.143	6.185	5.349	3.200	89.053	86.570	80.120	82.329
De 601.001 a 3.005.000 euros	43.266	60.505	68.995	66.604	483.798	510.191	511.204	399.971
Mayor de 3.005.000 de euros	157.701	231.381	147.789	149.805	17.110.611	6.182.906	5.713.798	4.796.107

Fuente: INE. Estadística de Sociedades Mercantiles

### 18.2.6. Evolución de las sociedades limitadas constituídas y que amplian capital según tramos de capital.

SL	Constituídas				Amplian capital			
	2017	2018	2019	2020	2017	2018	2019	2020
<b>MURCIA (Región de)</b>								
<b>Número</b>	<b>2.634</b>	<b>2.594</b>	<b>2.411</b>	<b>2.258</b>	<b>1.094</b>	<b>853</b>	<b>888</b>	<b>721</b>
Hasta 18.000 euros	2.212	2.180	2.039	1.908	239	198	248	185
De 18.001 a 60.100 euros	251	222	218	181	196	232	201	174
De 60.101 a 150.300 euros	96	100	75	88	380	170	200	156
De 150.301 a 301.000 euros	35	46	29	28	116	97	97	71
Mayor de 301.000 euros	40	46	50	53	163	156	142	135
<b>Capital (miles de euros)</b>	<b>119.439</b>	<b>89.428</b>	<b>101.982</b>	<b>144.162</b>	<b>278.468</b>	<b>293.685</b>	<b>335.295</b>	<b>585.526</b>
Hasta 18.000 euros	9.221	8.747	8.256	7.724	1.542	1.252	1.613	1.188
De 18.001 a 60.100 euros	8.864	7.568	7.781	6.384	7.195	9.337	7.244	6.385
De 60.101 a 150.300 euros	9.120	9.277	7.179	8.509	30.073	17.108	19.394	15.724
De 150.301 a 301.000 euros	7.814	10.251	5.992	6.409	26.447	21.123	21.429	15.139
Mayor de 301.000 euros	84.417	53.585	72.776	115.134	213.213	244.864	285.621	547.090
<b>ESPAÑA</b>								
<b>Número</b>	<b>93.911</b>	<b>94.662</b>	<b>93.489</b>	<b>78.867</b>	<b>29.441</b>	<b>29.612</b>	<b>28.878</b>	<b>23.930</b>
Hasta 18.000 euros	82.948	83.992	83.375	70.432	8.573	8.943	8.737	7.599
De 18.001 a 60.100 euros	6.100	5.901	5.526	4.513	6.069	6.149	5.865	4.611
De 60.101 a 150.300 euros	2.168	2.122	1.932	1.642	5.111	4.693	4.734	3.750
De 150.301 a 301.000 euros	1.015	1.000	972	787	3.299	3.364	3.192	2.640
Mayor de 301.000 euros	1.680	1.647	1.684	1.493	6.389	6.463	6.350	5.330
<b>Capital (miles de euros)</b>	<b>5.029.135</b>	<b>4.874.470</b>	<b>5.314.317</b>	<b>4.672.359</b>	<b>20.279.504</b>	<b>19.558.704</b>	<b>18.414.231</b>	<b>14.053.474</b>
Hasta 18.000 euros	307.563	310.263	306.662	258.598	48.292	50.756	46.821	39.213
De 18.001 a 60.100 euros	208.176	202.992	190.846	156.034	225.713	230.499	216.944	170.576
De 60.101 a 150.300 euros	210.967	206.893	189.207	160.745	508.109	477.634	477.915	383.727
De 150.301 a 301.000 euros	221.879	220.345	215.080	175.664	729.195	743.627	706.325	582.777
Mayor de 301.000 euros	4.080.547	3.933.975	4.412.518	3.921.315	18.768.192	18.056.189	16.966.229	12.877.185

Fuente: INE. Estadística de Sociedades Mercantiles

### 18.2.7. Evolución de las sociedades especiales y otras entidades constituídas según tipo de sociedad, número y capital.

	MURCIA (Región de)								ESPAÑA
	2013	2014	2015	2016	2017	2018	2019	2020	2020
<b>TOTAL</b>									
Número	6	6	1	16	10	13	8	4	650
Capital (miles de euros)	14	132	0	195	70	9	117	7	8.304
<b>Sociedad Anónima Laboral</b>									
Número	0	0	0	1	0	0	1	0	3
Capital (miles de euros)	0	0	0	3	0	0	106	0	67
<b>Agrupación de Interés Económico</b>									
Número	0	2	1	0	4	8	4	1	480
Capital (miles de euros)	0	5	0	0	48	2	1	3	1.138
<b>Fondo de Pensiones</b>									
Número	2	0	0	0	0	0	0	0	30
Capital (miles de euros)	0	0	0	0	0	0	0	0	303
<b>FIM y FIAM</b>									
Número	0	0	0	0	0	0	0	0	0
Capital (miles de euros)	0	0	0	0	0	0	0	0	0
<b>Resto de sociedades</b>									
Número	4	4	0	15	6	5	3	3	137
Capital (miles de euros)	14	127	0	192	22	7	10	4	6.796

Fuente: INE. Estadística de Sociedades Mercantiles

**18.2.8. Número de deudores concursados según tipo de concurso, clase de procedimiento, existencia de propuesta anticipada de convenio y contenido de la propuesta (CNAE-2009).**

	2019	I Trimestre 2019	II Trimestre 2019	III Trimestre 2019	IV Trimestre 2019	2020	I Trimestre 2020	II Trimestre 2020	III Trimestre 2020	IV Trimestre 2020
<b>MURCIA (Región de)</b>	<b>198</b>	<b>45</b>	<b>52</b>	<b>37</b>	<b>64</b>	<b>180</b>	<b>67</b>	<b>29</b>	<b>41</b>	<b>43</b>
<b>Tipo de concurso</b>										
Voluntario	174	36	48	32	58	173	64	27	40	42
Necesario	24	9	4	5	6	7	3	2	1	1
<b>Clase de procedimiento</b>										
Ordinario	0	0	0	0	0	4	3	0	0	1
Abreviado	198	45	52	37	64	176	64	29	41	42
<b>Existencia de propuesta anticipada</b>										
No	198	45	52	37	64	180	67	29	41	43
Si	0	0	0	0	0	0	0	0	0	0
<b>Contenido de la propuesta</b>										
Quita	0	0	0	0	0	0	0	0	0	0
Espera	0	0	0	0	0	0	0	0	0	0
Quita y espera	0	0	0	0	0	0	0	0	0	0
Otra	0	0	0	0	0	0	0	0	0	0
<b>ESPAÑA</b>	<b>7.772</b>	<b>1.932</b>	<b>1.894</b>	<b>1.652</b>	<b>2.294</b>	<b>8.662</b>	<b>2.116</b>	<b>1.416</b>	<b>2.143</b>	<b>2.987</b>
<b>Tipo de concurso</b>										
Voluntario	7.332	1.832	1.779	1.567	2.154	8.321	2.016	1.354	2.062	2.889
Necesario	440	100	115	85	140	341	100	62	81	98
<b>Clase de procedimiento</b>										
Ordinario	657	150	189	145	173	530	148	104	147	131
Abreviado	7.115	1.782	1.705	1.507	2.121	8.132	1.968	1.312	1.996	2.856
<b>Existencia de propuesta anticipada</b>										
No	7.750	1.923	1.887	1.651	2.289	8.643	2.115	1.414	2.136	2.978
Si	22	9	7	1	5	19	1	2	7	9
<b>Contenido de la propuesta</b>										
Quita	0	0	0	0	0	1	0	0	0	1
Espera	2	0	1	0	1	0	0	0	0	0
Quita y espera	8	4	3	1	0	14	1	2	4	7
Otra	12	5	3	0	4	4	0	0	3	1

*Fuente: INE. Estadística del Procedimiento Concursal*



## 18.2.9. Número de deudores concursados según naturaleza jurídica (CNAE-2009).

	2019	I Trimestre 2019	II Trimestre 2019	III Trimestre 2019	IV Trimestre 2019	2020	I Trimestre 2020	II Trimestre 2020	III Trimestre 2020	IV Trimestre 2020
<b>MURCIA (Región de)</b>	<b>198</b>	<b>45</b>	<b>52</b>	<b>37</b>	<b>64</b>	<b>180</b>	<b>67</b>	<b>29</b>	<b>41</b>	<b>43</b>
Persona física (sin actividad empresarial)	66	15	18	10	23	90	31	14	29	16
Empresa	132	30	34	27	41	90	36	15	12	27
Persona física	23	5	6	4	8	15	5	1	2	7
Sociedad Anónima	11	3	3	2	3	6	3	1	0	2
Sociedad Limitada	92	21	21	21	29	65	27	13	8	17
Otras	6	1	4	0	1	4	1	0	2	1
<b>ESPAÑA</b>	<b>7.772</b>	<b>1.932</b>	<b>1.894</b>	<b>1.652</b>	<b>2.294</b>	<b>8.662</b>	<b>2.116</b>	<b>1.416</b>	<b>2.143</b>	<b>2.987</b>
Persona física (sin actividad empresarial)	2.983	718	739	611	915	4.032	924	614	1.006	1.488
Empresa	4.789	1.214	1.155	1.041	1.379	4.630	1.192	802	1.137	1.499
Persona física	471	108	122	96	145	637	173	90	135	239
Sociedad Anónima	384	108	96	60	120	293	79	64	68	82
Sociedad Limitada	3.829	968	919	865	1.077	3.607	918	630	908	1.151
Otras	105	30	18	20	37	93	22	18	26	27

Fuente: INE. Estadística del Procedimiento Concursal

### 18.2.10. Número de empresas concursadas según actividad económica principal (CNAE-2009).

	2019	I Trimestre 2019	II Trimestre 2019	III Trimestre 2019	IV Trimestre 2019	2020	I Trimestre 2020	II Trimestre 2020	III Trimestre 2020	IV Trimestre 2020
<b>MURCIA (Región de)</b>	<b>132</b>	<b>30</b>	<b>34</b>	<b>27</b>	<b>41</b>	<b>90</b>	<b>36</b>	<b>15</b>	<b>12</b>	<b>27</b>
Agricultura y pesca	12	2	2	1	7	5	4	0	1	0
Industria y Energía	20	5	5	6	4	9	3	2	1	3
Construcción	12	2	2	4	4	10	6	0	3	1
Comercio	29	5	6	6	12	26	13	6	1	6
Transporte y almacenamiento	17	7	4	3	3	7	4	1	0	2
Hostelería	8	1	4	0	3	5	0	1	0	4
Información y comunicaciones	3	0	2	1	0	2	0	0	1	1
Inmobiliarias financieras y seguros	0	0	0	0	0	2	1	0	0	1
Actividades profesionales y técnicas	5	1	2	1	1	3	1	0	0	2
Actividades administrativas y servicios auxiliares	6	1	2	2	1	6	1	0	3	2
Resto servicios	8	1	1	2	4	8	2	2	2	2
Actividad sin clasificar	12	5	4	1	2	7	1	3	0	3
<b>ESPAÑA</b>	<b>4.789</b>	<b>1.214</b>	<b>1.155</b>	<b>1.041</b>	<b>1.379</b>	<b>4.630</b>	<b>1.192</b>	<b>802</b>	<b>1.137</b>	<b>1.499</b>
Agricultura y pesca	65	12	13	10	30	50	16	8	10	16
Industria y Energía	645	139	178	144	184	548	158	119	109	162
Construcción	603	139	154	151	159	578	163	109	138	168
Comercio	1161	305	273	229	354	959	257	185	242	275
Transporte y almacenamiento	240	55	50	59	76	226	70	38	50	68
Hostelería	323	80	77	63	103	484	84	60	127	213
Información y comunicaciones	184	45	48	46	45	176	43	35	46	52
Inmobiliarias financieras y seguros	154	38	34	26	56	132	41	23	29	39
Actividades profesionales y técnicas	351	79	85	80	107	332	90	61	81	100
Actividades administrativas y servicios auxiliares	262	78	57	60	67	305	76	34	81	114
Resto servicios	326	93	73	68	92	426	73	66	106	181
Actividad sin clasificar	475	151	113	105	106	414	121	64	118	111

**Fuente: INE. Estadística del Procedimiento Concursal**

### 18.2.11. Número de empresas concursadas según tramo de asalariados (CNAE-2009).

	2019	I Trimestre 2019	II Trimestre 2019	III Trimestre 2019	IV Trimestre 2019	2020	I Trimestre 2020	II Trimestre 2020	III Trimestre 2020	IV Trimestre 2020
<b>MURCIA (Región de)</b>	<b>132</b>	<b>30</b>	<b>34</b>	<b>27</b>	<b>41</b>	<b>90</b>	<b>36</b>	<b>15</b>	<b>12</b>	<b>27</b>
0 asalariados	21	4	5	6	6	12	4	0	3	5
De 1 o 2 asalariados	28	6	8	6	8	14	5	3	2	4
De 3 a 5 asalariados	26	6	9	3	8	16	6	4	2	4
De 6 a 9 asalariados	9	3	3	1	2	10	4	2	1	3
De 10 a 19 asalariados	23	5	5	6	7	12	5	2	2	3
De 20 a 49 asalariados	9	1	0	3	5	9	3	0	2	4
De 50 a 99 asalariados	1	0	0	0	1	3	2	0	0	1
Más de 100 asalariados	3	0	0	1	2	7	6	1	0	0
Sin clasificar	12	5	4	1	2	7	1	3	0	3
<b>ESPAÑA</b>	<b>4.789</b>	<b>1.214</b>	<b>1.155</b>	<b>1.041</b>	<b>1.379</b>	<b>4.630</b>	<b>1.192</b>	<b>802</b>	<b>1.137</b>	<b>1.499</b>
0 asalariados	814	218	199	164	233	806	205	132	188	281
De 1 o 2 asalariados	1.105	290	259	227	329	1.029	224	180	282	343
De 3 a 5 asalariados	855	211	218	198	228	828	197	145	209	277
De 6 a 9 asalariados	544	148	122	117	157	584	156	111	135	182
De 10 a 19 asalariados	528	105	124	134	165	491	148	85	98	160
De 20 a 49 asalariados	308	65	81	60	102	296	84	51	66	95
De 50 a 99 asalariados	80	16	19	14	31	90	24	14	20	32
Más de 100 asalariados	80	10	20	22	28	92	33	20	21	18
Sin clasificar	475	151	113	105	106	414	121	64	118	111

Fuente: INE. Estadística del Procedimiento Concursal