

7 ■ CONSTRUCCIÓN, EDIFICIOS Y VIVIENDAS

Índice de tablas y gráficos

7.1. Actividad Constructora

- 7.1.1. Evolución de la venta de cemento según tipo.
- G-7.1. Gráfico de la evolución de la venta de cemento gris y blanco.
- 7.1.2. Evolución del número de visados según el tipo de obra.
- 7.1.3. Obras en edificación. Evolución del número de edificios según clase de promotor.
- 7.1.4. Obras en edificación. Evolución del presupuesto de ejecución material y superficie de obra según tipo de obra.
- 7.1.5. Obras en edificación. Evolución del número de edificios visados, superficie a construir y presupuesto de ejecución material según destino principal. Obra nueva.
- 7.1.6. Obras en edificación. Evolución del número de edificios visados, superficie a construir y presupuesto de ejecución material según destino principal. Ampliación, reforma y/o restauración de edificios.
- 7.1.7. Construcción de edificios. Evolución de las licencias concedidas según tipo de obra.
- 7.1.8. Construcción de edificios. Evolución del número de edificios según tipo de obra y destino.
- 7.1.9. Construcción de edificios. Evolución del número de viviendas según tipo de obra.
- 7.1.10. Construcción de edificios. Evolución de los edificios de nueva planta de uso residencial según ciertas características.
- 7.1.11. Construcción de edificios. Evolución de los edificios de nueva planta de uso no residencial según ciertas características.
- 7.1.12. Construcción de edificios. Evolución de la superficie a construir según destino. Nueva planta.
- 7.1.13. Construcción de edificios. Evolución de las obras de rehabilitación según tipo de rehabilitación.
- 7.1.14. Obras en edificación. Evolución de las obras terminadas según clase de promotor, y valor de liquidación de la ejecución material de las mismas.

7.2. Viviendas y Edificios

- 7.2.1. Obras en edificación. Evolución del número de viviendas según tipo de obra y destino principal. Obra nueva, ampliación y/o reforma.

- 7.2.2. Obras en edificación. Evolución de la superficie media según tipo de obra y destino principal. Obra nueva, ampliación y/o reforma.
- 7.2.3. Evolución de las viviendas iniciadas.
- G-7.2. Gráfico de la evolución del número de viviendas iniciadas.
- 7.2.4. Evolución de las viviendas terminadas.
- G-7.3. Gráfico de la evolución de las viviendas terminadas.
- 7.2.5. Hogares según régimen de tenencia de la vivienda principal.
- 7.2.6. Evolución del número de viviendas familiares según tipo de vivienda.
- 7.2.7. Número de viviendas principales según superficie útil.
- 7.2.8. Número de viviendas principales según número de habitaciones y tamaño del hogar.
- 7.2.9. Número de edificios según el número de inmuebles y destino del edificio.
- 7.2.10. Número de edificios destinados principal o exclusivamente a viviendas y número de inmuebles según año de construcción.
- 7.2.11. Número de edificios destinados principal o exclusivamente a viviendas y número de inmuebles según estado del edificio.
- 7.2.12. Porcentaje de edificios destinados principal o exclusivamente a viviendas según instalaciones de los mismos.
- 7.2.13. Número de establecimientos colectivos según tipo.

7.3. Precios de Vivienda y Suelo

- 7.3.1. Evolución del Índice de Precios de Vivienda según tipo de vivienda. Base 2015.
- 7.3.2. Evolución del valor tasado de las viviendas libres.
- G-7.4. Gráfico de la evolución del valor tasado de las viviendas libres por trimestres.
- 7.3.3. Evolución del precio medio del metro cuadrado de suelo urbano según tamaño del municipio.

7.4. Licitación Oficial

- 7.4.1. Evolución de la licitación oficial según tipo de obra y agente contratante.
- 7.4.2. Evolución de la licitación oficial según tipología de obra. Edificación.
- 7.4.3. Evolución de la licitación oficial según tipología de obra. Ingeniería Civil.

7.5. Datos Catastrales

7.5.1. Evolución del número de parcelas catastrales urbanas según tipo de parcela y superficie.

7.5.2. Evolución de las principales variables del catastro urbano y rústico.

7.1.1. Evolución de la venta de cemento según tipo.

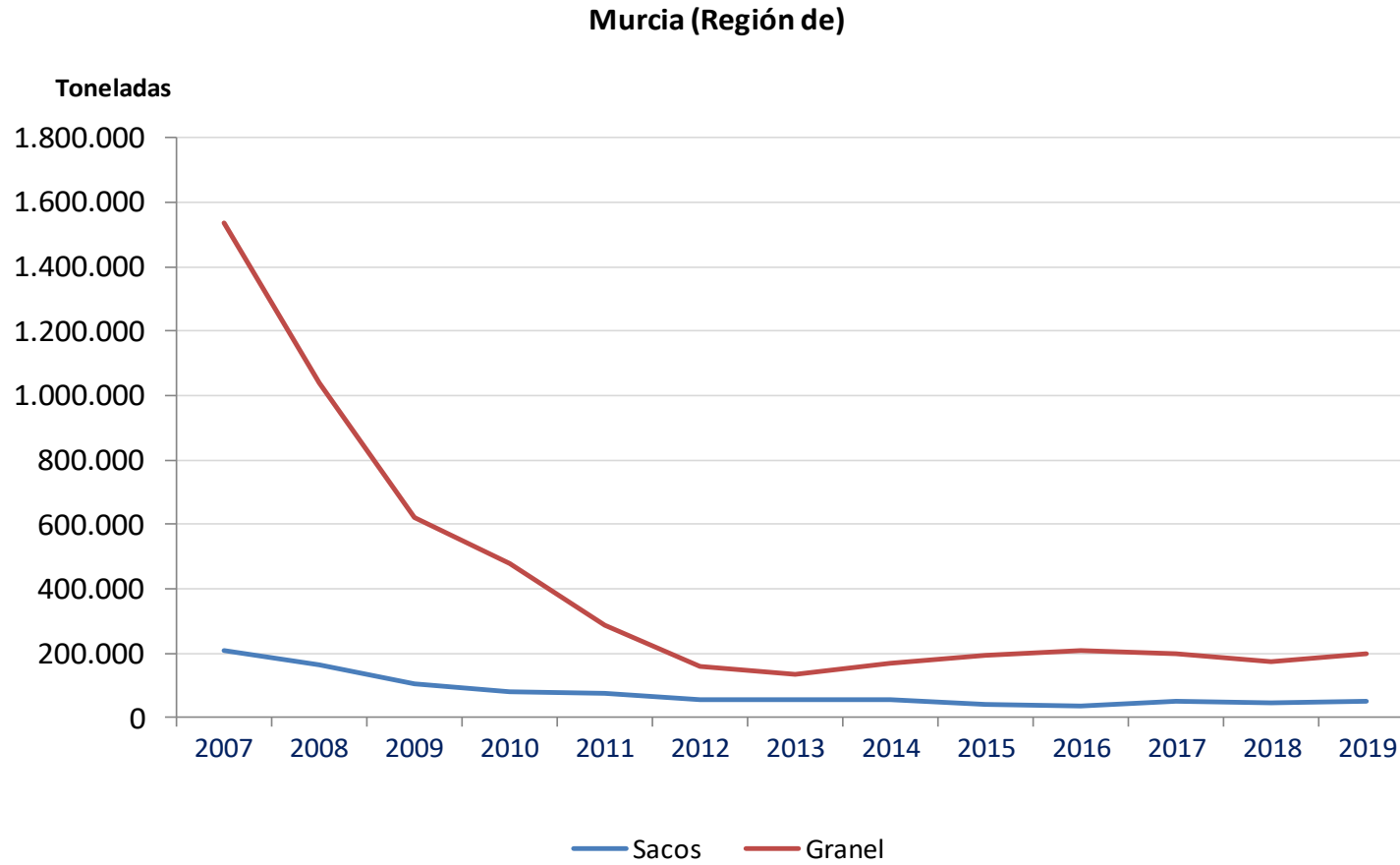
Toneladas

	2011	2012	2013	2014	2015	2016	2017	2018	2019
MURCIA (Región de)									
Total ventas cemento gris y blanco	363.836	215.435	191.971	228.831	235.015	247.847	246.147	221.784	248.256
Según envasado									
Sacos	77.764	57.706	55.427	57.277	41.754	37.569	49.199	46.338	49.261
Granel	286.072	157.729	136.544	171.554	193.261	210.278	196.948	175.446	198.994
Según tipo									
Cemento gris	331.068	196.668	179.296	213.271	214.293	221.701	217.836	191.109	213.431
Cemento blanco			12.675	15.560	20.722	26.146	28.311	30.675	34.825
ESPAÑA									
Total ventas cemento gris y blanco	17.488.547	11.402.081	9.383.750	9.648.933	10.023.902	9.779.630	10.962.874	11.712.520	12.337.348
Según envasado									
Sacos	3.007.227	2.213.842	1.988.821	1.989.682	1.979.026	1.916.960	2.013.966	1.955.138	2.007.841
Granel	14.481.321	9.188.240	7.394.929	7.659.251	8.044.876	7.862.670	8.948.908	9.757.382	10.329.507
Según tipo									
Cemento gris	16.971.924	11.053.155	9.075.616	9.323.996	9.671.658	9.409.996	10.543.728	11.268.611	11.854.842
Cemento blanco			308.134	324.937	352.244	369.634	419.146	443.909	482.506

El cemento gris incluye el aluminoso.

Fuente: Agrupación de Fabricantes de Cemento de España. OFICEMEN

G-7.1. Gráfico de la evolución de la venta de cemento gris y blanco.



Fuente: Agrupación de Fabricantes de Cemento de España. OFICEMEN

7.1.2. Evolución del número de visados según el tipo de obra.

	MURCIA (Región de)										ESPAÑA
	2010	2011	2012	2013	2014	2015	2016	2017	2018	2019	2019
TOTAL	1.711	2.002	1.777	1.650	1.648	1.594	1.982	2.213	2.379	2.282	78.325
Obra nueva	702	700	579	526	534	505	495	596	710	626	24.947
Ampliación	93	85	79	85	63	32	67	89	84	87	3.561
Reforma y/o restauración de edificios	626	724	697	662	616	665	966	1.137	1.203	1.204	34.375
Reforma de locales	62	107	105	97	120	111	176	126	132	140	4.140
Refuerzo o consolidación de edificios	3	39	60	27	36	37	46	38	25	13	4.892
Urbanización	20	12	15	13	21	22	29	52	39	53	1.600
Demolición	104	198	126	115	120	98	124	125	137	132	3.354
Otros	101	137	116	125	138	124	79	50	49	27	1.456

Fuente: Ministerio de Transportes, Movilidad y Agenda Urbana. Boletín Estadístico

7.1.3. Obras en edificación. Evolución del número de edificios según clase de promotor.

	MURCIA (Región de)										ESPAÑA
	2010	2011	2012	2013	2014	2015	2016	2017	2018	2019	2019
TOTAL	1.577	1.666	1.511	1.393	1.366	1.420	1.853	2.078	2.430	2.167	74.152
Personas físicas y comunidad de propietarios	1.137	1.299	1.239	1.129	1.056	1.076	1.358	1.599	1.733	1.625	51.143
Sociedades mercantiles	230	257	190	173	208	285	419	379	615	447	18.727
Cooperativas	23	13	23	28	15	11	9	18	14	17	603
Administraciones Públicas	131	35	15	27	36	20	28	48	24	36	2.138
Otros promotores	56	62	44	36	51	28	39	34	44	42	1.541

Fuente: Ministerio de Transportes, Movilidad y Agenda Urbana. Boletín Estadístico

7.1.4. Obras en edificación. Evolución del presupuesto de ejecución material y superficie de obra según tipo de obra.

	MURCIA (Región de)										ESPAÑA
	2010	2011	2012	2013	2014	2015	2016	2017	2018	2019	2019
Presupuesto (miles de euros)											
TOTAL	295.233	216.724	189.083	159.008	163.228	158.542	161.435	186.553	299.523	241.470	17.414.479
Obra nueva	229.686	147.317	129.575	117.551	113.750	123.671	101.853	128.737	229.579	174.581	12.930.672
Ampliación	5.867	7.367	8.180	11.730	13.938	1.985	7.044	7.040	7.324	6.724	640.582
Reforma y/o restauración de edificios	42.421	39.881	34.510	21.724	25.132	27.044	40.725	35.935	45.789	38.989	2.788.631
Reforma de locales	2.632	2.822	4.282	3.459	2.570	2.074	6.709	6.375	7.881	17.429	638.487
Refuerzo o consolidación de edificios	89	5.747	3.684	1.086	2.021	1.017	1.126	1.974	1.048	107	145.589
Urbanización	10.847	4.162	6.717	1.499	1.772	965	2.060	5.025	6.044	1.563	167.369
Demolición	1.748	7.498	1.179	785	2.824	884	1.155	903	1.296	1.705	71.774
Otros	1.943	1.930	957	1.174	1.221	901	765	563	562	371	31.375
Presupuesto/m2 (euros)											
Obra nueva	406,5	390,4	361,2	391,0	389,3	404,3	382,1	432,3	424,0	385,5	497,4
Ampliación	496,9	416,5	511,6	309,2	412,4	333,1	494,6	288,0	442,5	235,2	441,2
Superficie (metros cuadrados)											
Obra nueva	565.066	377.346	358.776	300.610	292.193	305.918	266.534	297.822	541.504	452.834	25.997.309
Ampliación	11.806	17.690	15.991	37.933	33.797	5.959	14.241	24.444	16.551	28.589	1.451.906

Fuente: Ministerio de Transportes, Movilidad y Agenda Urbana. Boletín Estadístico

7.1.5. Obras en edificación. Evolución del número de edificios visados, superficie a construir y presupuesto de ejecución material según destino principal. Obra nueva.

	MURCIA (Región de)									ESPAÑA
	2011	2012	2013	2014	2015	2016	2017	2018	2019	2019
Número de edificios										
TOTAL	745	624	541	566	609	642	697	1.004	727	31.476
Uso residencial	651	525	457	473	528	559	625	916	630	26.644
Destinados a vivienda familiar	651	524	454	473	528	559	625	915	630	26.603
Unifamiliar	574	461	399	418	468	492	555	806	522	21.983
Adosados	53	42	19	29	110	148	117	300	110	5.622
Aislados	521	419	380	389	358	344	438	506	412	16.361
En bloque	77	63	55	55	60	67	70	109	108	4.620
Colectivos	0	1	3	0	0	0	0	1	0	41
Uso no residencial	94	99	84	93	81	83	72	88	97	4.832
Servicios comerciales y almacenes	30	37	32	31	29	42	31	35	45	1.524
Explotaciones agrarias y ganaderas	10	9	9	6	7	5	5	10	6	553
Industrias	6	5	1	7	4	6	2	4	6	475
Servicios burocráticos (Oficinas)	4	7	2	3	4	2	3	3	0	129
Turismo, recreo y deporte	18	9	10	10	7	7	13	11	14	1.063
Servicios de transporte	9	10	10	5	6	7	2	7	8	575
Otros destinos	17	22	20	31	24	14	16	18	18	513
Superficie (metros cuadrados)										
TOTAL	377.346	358.776	300.610	292.193	305.918	266.534	297.822	541.504	452.834	25.997.309
Uso residencial	268.998	250.282	259.896	217.156	207.981	202.597	239.682	402.786	369.985	20.203.450
Destinados a vivienda familiar	268.998	247.232	251.096	217.156	207.981	202.597	239.682	401.518	369.985	20.047.984
Unifamiliar	154.797	128.465	112.903	120.312	116.723	112.440	137.127	191.057	143.994	5.649.033
Adosados	11.344	10.217	4.073	4.578	15.375	17.681	17.700	47.439	18.556	1.231.075
Aislados	143.453	118.248	108.830	115.734	101.348	94.759	119.427	143.618	125.438	4.417.958
En bloque	114.201	118.767	138.193	96.844	91.258	90.157	102.555	210.461	225.991	14.398.951
Colectivos	0	3.050	8.800	0	0	0	0	1.268	0	155.466
Uso no residencial	108.348	108.494	40.714	75.037	97.937	63.937	58.140	138.718	82.849	5.793.859
Servicios comerciales y almacenes	28.462	8.205	5.100	34.989	32.910	30.887	8.010	58.832	36.618	1.499.452

7.1.5. Obras en edificación. Evolución del número de edificios visados, superficie a construir y presupuesto de ejecución material según destino principal. Obra nueva.

	MURCIA (Región de)									ESPAÑA
	2011	2012	2013	2014	2015	2016	2017	2018	2019	2019
Explotaciones agrarias y ganaderas	1.258	671	1.389	1.110	1.697	2.918	764	1.376	898	214.616
Industrias	10.904	31.733	234	10.676	5.100	5.403	1.231	4.790	7.887	1.218.487
Servicios burocráticos (Oficinas)	10.645	2.272	3.815	7.412	2.215	1.298	1.284	11.416	0	540.555
Turismo, recreo y deporte	12.784	32.845	12.027	4.303	30.498	2.371	35.186	17.225	9.659	1.084.346
Servicios de transporte	3.769	1.123	648	373	254	725	145	1.755	8.609	319.720
Otros destinos	40.526	31.645	17.501	16.174	25.263	20.335	11.520	43.324	19.178	916.683
Presupuesto (miles de euros)										
TOTAL	147.317,1	129.575,2	117.550,6	113.749,5	123.670,5	101.852,5	128.737,1	229.578,9	174.580,9	12.930.672,1
Uso residencial	109.026,0	98.492,1	102.696,2	88.815,9	85.755,2	80.862,7	98.733,4	166.723,4	144.686,0	10.301.096,8
Destinados a vivienda familiar	109.026,0	97.284,4	97.754,9	88.815,9	85.755,2	80.862,7	98.733,4	165.970,0	144.686,0	10.210.422,3
Unifamiliar	68.286,0	52.724,5	45.828,4	49.328,9	49.513,7	50.003,8	62.195,3	84.278,2	64.223,5	3.245.249,3
Adosados	4.668,0	3.485,1	1.418,2	2.140,3	6.199,4	9.478,3	8.221,9	20.669,9	8.107,5	687.373,9
Aislados	63.618,0	49.239,4	44.410,2	47.188,6	43.314,3	40.525,5	53.973,4	63.608,3	56.116,0	2.557.875,4
En bloque	40.740,0	44.559,9	51.926,5	39.487,0	36.241,5	30.858,9	36.538,1	81.691,8	80.462,5	6.965.173,0
Colectivos	0,0	1.207,7	4.941,3	0,0	0,0	0,0	0,0	753,4	0,0	90.674,5
Uso no residencial	38.291,0	31.083,1	14.854,4	24.933,6	37.915,3	20.989,8	30.003,7	62.855,5	29.894,9	2.629.575,3
Servicios comerciales y almacenes	7.831,0	3.032,3	1.668,1	5.877,0	5.848,3	9.506,3	2.412,2	22.009,3	14.191,5	494.764,7
Explotaciones agrarias y ganaderas	134,0	99,1	201,1	183,8	333,1	577,9	121,5	297,7	132,8	37.929,2
Industrias	3.145,0	7.478,6	65,5	3.379,3	3.283,2	729,9	703,1	928,6	2.242,8	386.720,8
Servicios burocráticos (Oficinas)	5.943,0	1.192,8	1.372,2	5.932,0	1.223,9	363,6	736,1	7.645,3	0,0	312.707,9
Turismo, recreo y deporte	4.443,0	2.741,4	5.089,4	1.432,1	12.583,8	507,1	16.995,5	9.013,2	3.599,3	671.179,1
Servicios de transporte	1.396,0	409,1	157,5	81,7	64,7	110,3	31,1	534,1	923,2	113.608,2
Otros destinos	15.399,0	16.129,8	6.300,6	8.047,7	14.578,3	9.194,7	9.004,2	22.427,3	8.805,3	612.665,4

Fuente: Ministerio de Transportes, Movilidad y Agenda Urbana. Boletín Estadístico

7.1.6. Obras en edificación. Evolución del número de edificios visados, superficie a construir y presupuesto de ejecución material según destino principal. Ampliación, reforma y/o restauración de edificios.

	MURCIA (Región de)								ESPAÑA
	2012	2013	2014	2015	2016	2017	2018	2019	2019
Ampliación									
Edificios	79	85	63	32	67	89	86	87	3.658
Uso residencial	61	61	46	17	51	66	53	69	2.570
Uso no residencial	18	24	17	15	16	23	33	18	1.088
Superficie (m²)	15.991	37.933	33.797	5.959	14.241	24.444	16.551	28.589	1.451.906
Uso residencial	8.120	21.185	7.000	2.549	6.888	8.366	7.816	10.284	425.475
Uso no residencial	7.871	16.748	26.797	3.410	7.353	16.078	8.735	18.305	1.026.431
Presupuesto de ejecución material (miles de euros)	8.180,4	11.729,9	13.938,1	1.984,8	7.044,2	7.040,0	7.324,0	6.724,4	640.581,9
Uso residencial	3.337,9	7.694,3	2.339,7	958,5	2.369,2	3.103,7	2.872,5	4.341,4	208.200,3
Uso no residencial	4.842,5	4.035,6	11.598,4	1.026,3	4.675,0	3.936,3	4.451,5	2.383,0	432.381,6
Reforma y/o restauración de edificios									
Edificios	703	670	617	668	968	1.166	1.206	1.213	34.818
Uso residencial	616	578	497	562	824	975	1.018	1.014	28.364
Uso no residencial	87	92	120	106	144	191	188	199	6.454
Presupuesto de ejecución material (miles de euros)	34.509,9	21.724,4	25.131,7	27.043,8	40.724,6	35.935,0	45.788,7	38.989,1	2.788.630,9
Uso residencial	22.811,8	15.513,1	12.353,3	16.014,8	22.886,4	21.351,1	25.478,1	25.759,3	1.437.034,2
Uso no residencial	11.698,1	6.211,3	12.778,4	11.029,0	17.838,2	14.583,9	20.310,6	13.229,8	1.351.596,7

Fuente: Ministerio de Transportes, Movilidad y Agenda Urbana. Boletín Estadístico

7.1.7. Construcción de edificios. Evolución de las licencias concedidas según tipo de obra.

	MURCIA (Región de)										ESPAÑA
	2010	2011	2012	2013	2014	2015	2016	2017	2018	2019	2019
TOTAL	1.560	1.187	1.284	1.318	1.197	1.300	1.326	1.353	1.481	1.288	51.445
Nueva planta	817	591	619	613	546	566	635	673	767	678	21.030
Rehabilitación	607	514	580	616	545	646	592	574	598	498	27.703
Edificios	525	449	467	456	405	512	509	494	559	488	24.530
Locales	82	65	113	160	140	134	83	80	39	10	3.173
Demolición (exclusivamente)	136	82	85	89	106	88	99	106	116	112	2.712

En la estadística del año 2019 falta la siguiente información: Andalucía, desde septiembre; Castilla-La Mancha, Extremadura y Ceuta y Melilla, sin información.

Fuente: Ministerio de Transportes, Movilidad y Agenda Urbana. Construcción de Edificios

7.1.8. Construcción de edificios. Evolución del número de edificios según tipo de obra y destino.

	MURCIA (Región de)										ESPAÑA
	2010	2011	2012	2013	2014	2015	2016	2017	2018	2019	2019
NUEVA PLANTA	1.268	682	696	692	603	697	972	1.156	1.100	1.053	29.885
Residenciales	1.083	539	477	442	390	448	751	859	781	765	24.352
Vivienda familiar	1.080	530	475	441	389	448	750	858	780	764	24.103
Residencia colectiva permanente	1	5	2	0	0	0	0	0	1	1	54
Residencia colectiva eventual	2	4	0	1	1	0	1	1	0	0	195
No Residenciales	185	143	219	250	213	249	221	297	319	288	5.533
Explotación agraria y ganadera	78	45	90	94	89	118	107	153	139	113	1.908
Industria	26	23	33	18	22	33	26	38	73	66	969
Transportes y comunicaciones	1	1	0	7	8	3	7	3	1	2	55
Almacenes	43	41	59	84	58	53	47	61	64	66	1.424
Servicios burocráticos	7	4	4	10	4	4	4	11	8	8	95
Servicios comerciales	7	4	6	5	6	17	13	21	22	20	384
Otros	23	25	27	32	26	21	17	10	12	13	698
A REHABILITAR	542	490	496	475	417	542	566	515	599	501	25.383
A DEMOLER	177	113	122	124	129	124	149	147	155	137	5.045

En la estadística del año 2019 falta la siguiente información: Andalucía, desde septiembre; Castilla-La Mancha, Extremadura y Ceuta y Melilla, sin información.

Fuente: Ministerio de Transportes, Movilidad y Agenda Urbana. Construcción de Edificios

7.1.9. Construcción de edificios. Evolución del número de viviendas según tipo de obra.

	MURCIA (Región de)										ESPAÑA
	2010	2011	2012	2013	2014	2015	2016	2017	2018	2019	2019
TOTAL	2.449	1.175	774	546	489	635	833	898	1.356	1.370	84.371
NUEVA PLANTA	2.573	1.225	848	621	561	688	1.136	1.011	1.440	1.420	80.916
Destinados a vivienda familiar	2.566	1.217	846	621	561	687	1.132	1.010	1.438	1.420	80.862
Unifamiliar	970	455	425	408	357	415	719	830	733	707	20.246
No unifamiliar	1.596	762	421	213	204	272	413	180	705	713	60.616
Colectivas y no residencial	7	8	2	0	0	1	4	1	2	0	54
A REHABILITAR	89	53	37	44	58	46	45	53	101	108	9.072
A DEMOLER	213	103	111	119	130	99	348	166	185	158	5.617

El total de viviendas resulta de la suma de Nueva planta y rehabilitadas menos las demolidas.

En la estadística del año 2019 falta la siguiente información: Andalucía, desde septiembre; Castilla-La Mancha, Extremadura y Ceuta y Melilla, sin información.

Fuente: Ministerio de Transportes, Movilidad y Agenda Urbana. Construcción de Edificios

7.1.10. Construcción de edificios. Evolución de los edificios de nueva planta de uso residencial según ciertas características.

	MURCIA (Región de)										ESPAÑA
	2010	2011	2012	2013	2014	2015	2016	2017	2018	2019	2019
Edificios según el número de plantas	1.083	539	477	442	390	448	751	859	781	765	24.352
Sobre rasante											
0-1 plantas	328	201	205	197	172	191	236	247	279	231	5.845
2 plantas	599	268	205	173	174	218	471	476	439	424	13.611
3 plantas	100	38	41	60	29	22	32	59	37	51	2.686
4-5 plantas	41	26	15	9	12	13	7	76	16	51	1.279
6 ó más plantas	15	6	11	3	3	4	5	1	10	8	931
Bajo rasante											
0 plantas	613	320	309	266	253	270	573	620	510	446	14.182
1 planta	461	213	164	173	134	174	174	222	265	307	9.055
2 ó más plantas	9	6	4	3	3	4	4	17	6	12	1.115
Altura media por planta de los edificios (m)	3,0	3,0	3,0	2,9	2,9	3,0	2,9	2,9	3,0	3,0	2,4
Superficie total a construir m² (miles)	431	220	184	147	125	146	211	188	261	259	15.609
Volumen total a construir m³ (miles)	1.283	669	546	425	367	436	605	551	772	772	47.213
Presupuesto de ejecución (miles de euros)	176.561	92.464	74.569	58.009	51.039	58.826	86.107	79.636	105.716	104.933	8.647.828

En la estadística del año 2019 falta la siguiente información: Andalucía, desde septiembre; Castilla-La Mancha, Extremadura y Ceuta y Melilla, sin información.

Fuente: Ministerio de Transportes, Movilidad y Agenda Urbana. Construcción de Edificios

7.1.11. Construcción de edificios. Evolución de los edificios de nueva planta de uso no residencial según ciertas características.

	MURCIA (Región de)										ESPAÑA
	2010	2011	2012	2013	2014	2015	2016	2017	2018	2019	2019
Edificios según el número de plantas	185	143	219	250	213	249	221	297	319	288	5.533
Sobre rasante											
0-1 plantas	152	119	196	231	202	217	195	259	294	257	4.693
2 plantas	21	16	18	16	10	27	20	33	23	25	612
3 plantas	7	4	2	2	1	1	3	1	2	3	188
4-5 plantas	4	3	2	1	0	4	1	3	0	3	34
6 ó más plantas	1	1	1	0	0	0	2	1	0	0	6
Bajo rasante											
0 plantas	168	129	201	243	206	239	209	279	309	271	5.254
1 planta	15	14	17	7	6	10	11	18	10	16	263
2 ó más plantas	2	0	1	0	1	0	1	0	0	1	16
Altura media por planta de los edificios (m)	4,9	6,1	5,3	4,6	5,6	4,6	4,7	5,6	8,4	5,9	4,2
Superficie total a construir m² (miles)	243	167	129	90	111	124	190	279	315	335	6.424
Volumen total a construir m³ (miles)	1.196	1.018	678	409	622	576	893	1.557	2.651	1.979	35.448
Presupuesto de ejecución (miles de euros)	69.899	44.658	32.047	17.571	23.732	22.924	38.564	40.617	86.452	86.147	2.019.108

En la estadística del año 2019 falta la siguiente información: Andalucía, desde septiembre; Castilla-La Mancha, Extremadura y Ceuta y Melilla, sin información.

Fuente: Ministerio de Transportes, Movilidad y Agenda Urbana. Construcción de Edificios

7.1.12. Construcción de edificios. Evolución de la superficie a construir según destino. Nueva planta.

Miles m²

	MURCIA (Región de)										ESPAÑA
	2010	2011	2012	2013	2014	2015	2016	2017	2018	2019	2019
NUEVA PLANTA	674	387	313	237	236	270	401	467	576	594	22.033
Residenciales	431	220	184	147	125	146	211	188	261	259	15.609
Vivienda familiar	425	220	178	147	124	146	209	186	261	255	14.875
Residencia colectiva permanente	5	0	6	0	0	0	0	0	0	4	420
Residencia colectiva eventual	1	0	0	0	1	0	2	2	0	0	314
No Residenciales	243	167	129	90	111	124	190	279	315	335	6.424

En la estadística del año 2019 falta la siguiente información: Andalucía, desde septiembre; Castilla-La Mancha, Extremadura y Ceuta y Melilla, sin información.

Fuente: Ministerio de Transportes, Movilidad y Agenda Urbana. Construcción de Edificios

7.1.13. Construcción de edificios. Evolución de las obras de rehabilitación según tipo de rehabilitación.

	MURCIA (Región de)										ESPAÑA
	2010	2011	2012	2013	2014	2015	2016	2017	2018	2019	2019
Obras de ampliación											
Edificios	195	130	133	154	120	163	173	179	153	145	5.109
Superficie ampliada m ² (miles)	38	12	13	18	9	16	28	34	27	36	984
Vaciado de edificios											
Edificios vaciados	4	2		1		1	7	9	9	2	1.126
Superficie reconstruida m ² (miles)							7	1	3	1	338
Edificios con otro tipo de rehabilitación											
Cimentación de edificios	99	91	90	104	103	154	83	77	69	62	3.806
Cubierta	188	168	201	148	145	204	162	180	177	143	8.117
Fachada	143	135	139	147	168	194	136	135	144	110	9.710
Nº de locales reformados o acondicionados	82	65	113	160	140	134	83	80	39	10	3.173
TOTAL											
Edificios a rehabilitar	542	490	496	475	417	542	566	515	599	501	25.383
Superficie ampliada o reconstruida m ² (miles)	39	12	13	18	9	16	35	35	30	36	1.325
Viviendas creadas en obras de rehabilitación	89	53	37	44	58	46	45	53	101	108	9.072

En la estadística del año 2019 falta la siguiente información: Andalucía, desde septiembre; Castilla-La Mancha, Extremadura y Ceuta y Melilla, sin información.

Fuente: Ministerio de Transportes, Movilidad y Agenda Urbana. Construcción de Edificios

7.1.14. Obras en edificación. Evolución de las obras terminadas según clase de promotor, y valor de liquidación de la ejecución material de las mismas.

	MURCIA (Región de)								ESPAÑA
	2012	2013	2014	2015	2016	2017	2018	2019	2019
NÚMERO DE EDIFICIOS SEGÚN PROMOTOR	1.178	940	731	576	856	837	965	945	48.025
Personas físicas y comunidad de propietarios	904	672	516	407	524	510	596	621	31.268
Sociedades mercantiles	200	154	126	146	305	278	342	293	14.112
Cooperativas	28	12	11	6	5	26	6	1	404
Administraciones Públicas	25	15	16	3	6	9	8	12	1.082
Otros promotores	21	87	62	14	16	14	13	18	1.159
NÚMERO DE VIVIENDAS SEGÚN PROMOTOR	3.377	1.348	778	971	1.067	641	1.068	963	78.789
Personas físicas y comunidad de propietarios	1.015	515	325	322	287	189	361	223	21.786
Sociedades mercantiles	2.028	673	380	615	729	424	688	739	52.963
Cooperativas	294	34	52	33	25	22	7	0	2.572
Administraciones Públicas	9	3	1	0	0	0	1	0	503
Otros promotores	31	123	20	1	26	6	11	1	965
Valor de liquidación de la ejecución material de obras (miles de euros)	286.502,1	148.175,7	99.199,0	83.024,4	86.649,1	66.363,1	105.338,3	117.178,4	10.963.618,1

Fuente: Ministerio de Transportes, Movilidad y Agenda Urbana. Boletín Estadístico

7.2.1. Obras en edificación. Evolución del número de viviendas según tipo de obra y destino principal. Obra nueva, ampliación y/o reforma.

	MURCIA (Región de)									ESPAÑA
	2011	2012	2013	2014	2015	2016	2017	2018	2019	2019
Total	1.955	1.880	1.949	1.616	1.641	1.958	2.233	3.334	3.090	137.376
Obra nueva	1.284	1.203	1.238	1.073	1.062	1.064	1.183	2.263	2.005	106.266
En edificios de viviendas	1.284	1.203	1.238	1.072	1.061	1.064	1.182	2.263	1.995	106.205
Unifamiliares	574	461	399	418	468	492	555	806	522	21.982
En bloque	710	742	839	654	593	572	627	1.457	1.473	84.223
En otros edificios	0	0	0	1	1	0	1	0	10	61
Ampliación	68	61	132	46	17	51	70	53	69	2.577
A reformar y/o restaurar	603	616	579	497	562	843	980	1.018	1.016	28.533
Viviendas por clase de promotor		1.880	1.949	1.616	1.641	1.958	2.233	3.334	3.090	137.376
Personas físicas y Comunidad de propietarios	1.277	1.112	1.297	1.009	1.042	1.248	1.531	1.620	1.493	51.130
Sociedades mercantiles	584	587	414	346	458	696	653	1.628	1.500	79.123
Cooperativas	82	173	226	14	138	1	40	75	82	5.103
Administraciones públicas	7	2	2	9	1	5	5	6	7	670
Otros promotores	5	6	10	238	2	8	4	5	8	1.350

Fuente: Ministerio de Transportes, Movilidad y Agenda Urbana. Boletín Estadístico

7.2.2. Obras en edificación. Evolución de la superficie media según tipo de obra y destino principal. Obra nueva, ampliación y/o reforma.

Metros cuadrados

	MURCIA (Región de)									ESPAÑA
	2011	2012	2013	2014	2015	2016	2017	2018	2019	2019
Obra nueva										
En edificios de viviendas										
Unifamiliares	191,4	194,7	195,7	197,8	180,2	166,0	181,1	162,5	186,1	197,6
En bloque	107,5	116,3	105,7	104,1	104,2	108,9	110,9	100,4	106,2	112,5
En otros edificios				90,0	204,0		363,0		126,3	120,7
Ampliación	112,9	124,3	125,0	127,2	122,4	112,4	112,2	132,2	133,8	148,5

Fuente: Ministerio de Transportes, Movilidad y Agenda Urbana. Boletín Estadístico

7.2.3. Evolución de las viviendas iniciadas.

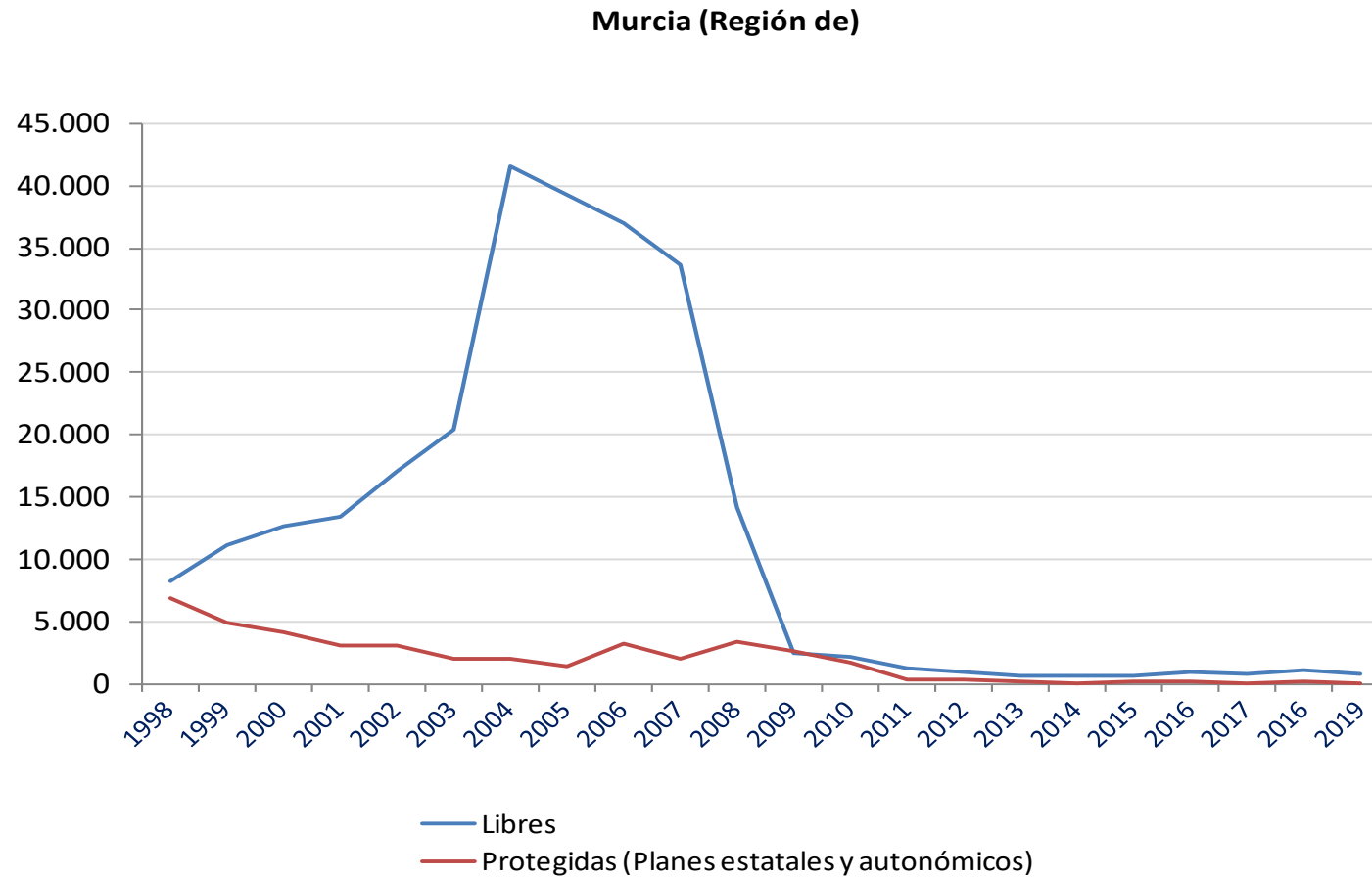
	2010	2011	2012	2013	2014	2015	2016	2017	2018	2019
MURCIA (Región de)	3.841	1.443	1.184	676	563	735	1.074	801	2.083	1.950
Libres	2.201	1.208	936	588	563	645	970	755	2.083	1.943
Protegidas (Planes estatales y autonómicos)	1.640	235	248	88	0	90	104	46	0	7
ESPAÑA	123.616	86.238	51.735	35.721	38.018	50.559	67.272	81.472	103.206	108.563
Libres	63.090	51.956	34.580	29.232	32.120	45.253	60.485	74.201	91.303	96.251
Protegidas (Planes estatales y autonómicos)	60.526	34.282	17.155	6.489	5.898	5.306	6.787	7.271	11.903	12.312

El número de viviendas iniciadas protegidas se refiere más exactamente a calificaciones provisionales de viviendas protegidas, ya que la calificación provisional corresponde al acto administrativo por el cual se otorgan provisionalmente los derechos y obligaciones derivados del régimen legal de protección. Incluye viviendas protegidas de nueva construcción sujetas a distintos regímenes de protección promovidas en el ámbito de planes estatales y autonómicos.

Datos de viviendas libres son estimados.

Fuente: Ministerio de Transportes, Movilidad y Agenda Urbana. Estadística de Vivienda Libre y Estadística de Vivienda Protegida.

G-7.2. Gráfico de la evolución del número de viviendas iniciadas.



Fuente: Ministerio de Transportes, Movilidad y Agenda Urbana. Estadística de Vivienda Libre y Estadística de Vivienda Protegida.

7.2.4. Evolución de las viviendas terminadas.

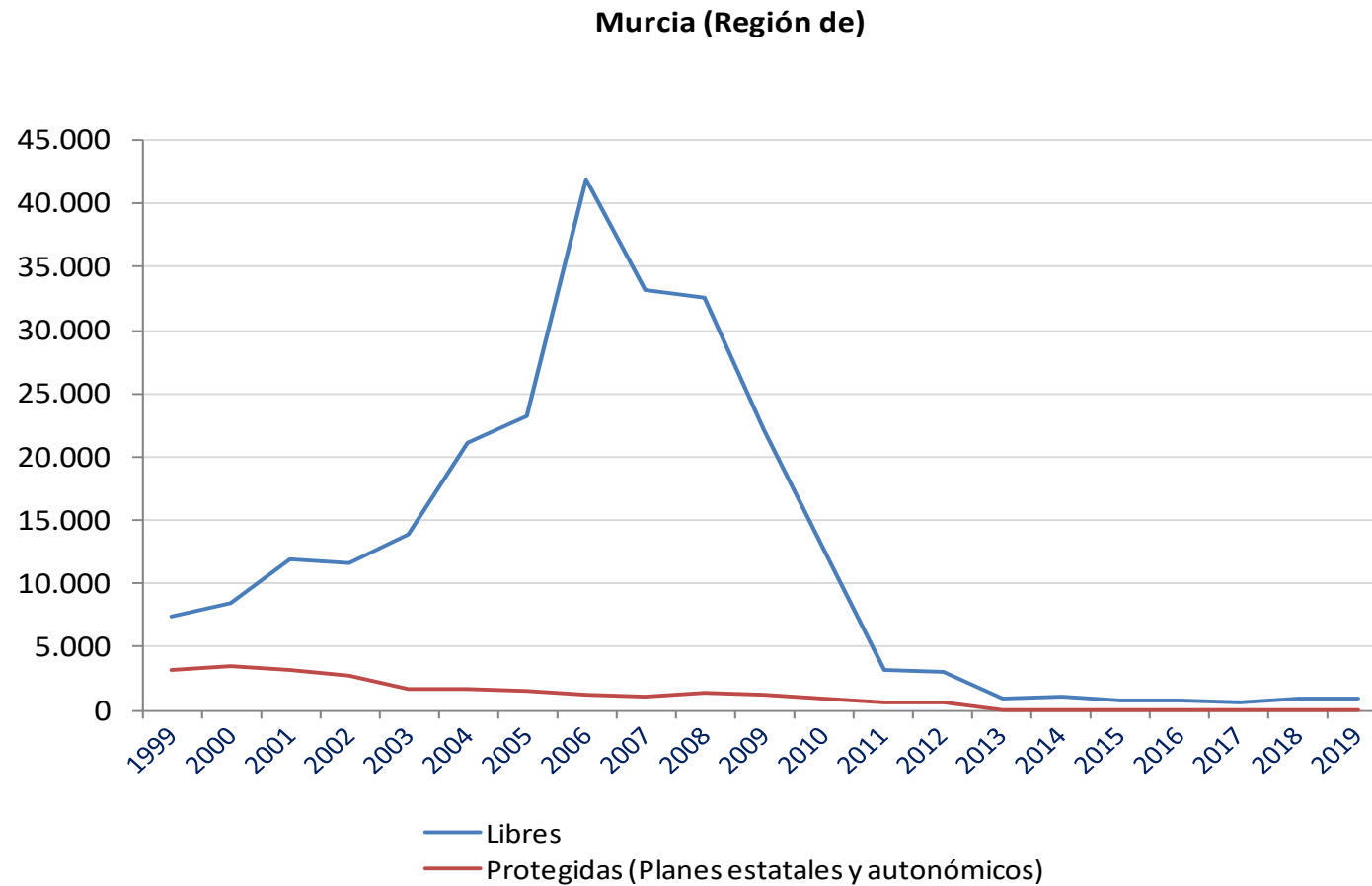
	2010	2011	2012	2013	2014	2015	2016	2017	2018	2019
MURCIA (Región de)	13.827	3.782	3.583	948	1.163	795	719	673	955	876
Libres	12.877	3.244	2.984	881	1.131	775	696	631	925	876
Protegidas (Planes estatales y autonómicos)	950	538	599	67	32	20	23	42	30	0
ESPAÑA	276.883	179.351	133.415	60.289	50.428	49.472	44.630	54.274	65.122	78.177
Libres	218.572	121.043	80.083	43.230	35.382	41.541	37.512	49.336	59.931	71.562
Protegidas (Planes estatales y autonómicos)	58.311	58.308	53.332	17.059	15.046	7.931	7.118	4.938	5.191	6.615

El número de viviendas terminadas protegidas se refiere más exactamente a calificaciones definitivas de viviendas protegidas, ya que la calificación definitiva corresponde al acto administrativo por el cual se otorgan definitivamente los derechos y obligaciones derivados del régimen legal de protección, al cumplir la edificación los requisitos técnicos y legales vigentes. Incluye viviendas protegidas de nueva construcción sujetas a distintos regímenes de protección promovidas en el ámbito de planes estatales y autonómicos.

Datos viviendas libres son estimados.

Fuente: Ministerio de Transportes, Movilidad y Agenda Urbana. Estadística de Vivienda Libre y Estadística de Vivienda Protegida.

G-7.3. Gráfico de la evolución de las viviendas terminadas.



Fuente: Ministerio de Transportes, Movilidad y Agenda Urbana. Estadística de Vivienda Libre y Estadística de Vivienda Protegida.

7.2.5. Hogares según régimen de tenencia de la vivienda principal.

Porcentajes

	2009	2010	2011	2012	2013	2014	2015	2016	2017	2018	2019
MURCIA (Región de)											
Propiedad	78,7	79,3	81,3	78,3	73,4	76,3	77,8	79,6	83,3	80,1	80,3
Alquiler a precio de mercado	13,6	13,9	13,2	11,7	13,8	11,0	9,9	9,8	9,8	12,0	9,8
Alquiler inferior al precio de mercado	0,4	0,7	0,8	0,7	1,0	1,2	1,6	1,1	1,1	0,8	1,0
Cesión gratuita	7,4	6,1	4,6	9,3	11,8	11,5	10,7	9,5	5,8	7,1	8,9
ESPAÑA											
Propiedad	79,3	79,4	79,6	79,2	77,7	78,0	77,3	77,1	76,7	76,1	75,9
Alquiler a precio de mercado	11,3	11,4	12,1	12,0	12,9	12,4	13,1	13,8	14,3	14,8	15,4
Alquiler inferior al precio de mercado	3,3	3,1	2,8	2,5	2,5	2,5	2,5	2,5	2,6	2,7	2,7
Cesión gratuita	6,1	6,1	5,5	6,3	6,9	7,0	7,1	6,5	6,4	6,4	6,0

Fuente: INE. Encuesta de Condiciones de Vida

7.2.6. Evolución del número de viviendas familiares según tipo de vivienda.

	MURCIA (Región de)		ESPAÑA	
	2001	2011	2001	2011
Viviendas familiares	592.613	776.700	20.946.554	25.208.623
Viviendas principales	378.252	515.367	14.187.169	18.083.692
Viviendas no principales	214.361	261.333	6.759.385	7.124.931
Viviendas secundarias	118.772	132.216	3.652.963	3.681.565
Viviendas vacías	95.589	129.117	3.106.422	3.443.365

Fuente: INE. Censo de Viviendas

7.2.7. Número de viviendas principales según superficie útil.

	2011	
	MURCIA (Región de)	ESPAÑA
Total (superficie útil)	515.367	18.083.692
Menos de 30m ²	725	50.438
Entre 30 y 45m ²	6.777	535.426
Entre 46 y 60m ²	25.465	1.969.210
Entre 61 y 75m ²	50.287	3.360.926
Entre 76 y 90m ²	196.578	5.354.922
Entre 91 y 105m ²	91.532	2.461.922
Entre 106 y 120m ²	64.604	1.650.776
Entre 121 y 150m ²	44.186	1.310.374
Entre 151 y 180m ²	16.358	568.273
Más de 180m ²	18.854	821.427

Fuente: INE. Censo de Población y Viviendas 2011

7.2.8. Número de viviendas principales según número de habitaciones y tamaño del hogar.

	2011						
	Total	1 persona	2 personas	3 personas	4 personas	5 personas	6 o más personas
MURCIA (Región de)							
Total (nº de habitaciones)	515.367	95.106	143.030	110.178	113.858	36.370	16.825
1	2.305	1.208	538	433			
2	10.827	4.290	3.423	1.709	1.137		
3	44.535	12.628	13.292	8.527	7.182	1.768	1.137
4	87.959	22.355	27.675	17.482	13.404	4.771	2.272
5	206.617	34.293	57.878	45.562	48.182	14.576	6.125
6	119.764	15.289	29.548	26.963	32.897	10.224	4.844
7	26.378	2.941	6.465	5.783	7.038	2.936	1.214
8	9.847	1.182	2.641	2.229	2.293	1.027	476
9 o más	7.137	921	1.571	1.491	1.648	832	673
ESPAÑA							
Total (nº de habitaciones)	18.083.692	4.193.319	5.441.840	3.916.574	3.353.076	857.861	321.022
1	148.686	92.506	40.558	9.973	4.335	781	532
2	630.929	279.465	207.296	87.799	42.531	10.350	3.487
3	1.932.303	623.964	610.081	364.495	245.359	65.004	23.400
4	3.723.906	1.068.917	1.217.815	756.399	515.131	121.223	44.421
5	6.746.050	1.358.115	2.002.039	1.578.433	1.388.205	311.530	107.728
6	3.244.630	519.652	905.993	757.218	782.600	205.862	73.305
7	917.030	138.927	255.337	205.004	216.207	73.350	28.206
8	402.101	59.976	111.232	87.587	91.386	35.622	16.298
9 o más	338.058	51.797	91.489	69.667	67.321	34.138	23.646

Fuente: INE. Censo de Población y Viviendas 2011

7.2.9. Número de edificios según el número de inmuebles y destino del edificio.

	2011 MURCIA (Región de)			ESPAÑA		
	Total	Destinado principal o exclusivamente a viviendas	Otros fines	Total	Destinado principal o exclusivamente a viviendas	Otros fines
TOTAL	389.965	387.820	2.145	9.814.785	9.730.999	83.786
Con 1 inmueble	320.386	320.386		7.701.066	7.701.066	
Con 2 inmuebles	28.754	27.870	884	680.023	651.034	28.989
Con 3 inmuebles	7.274	6.932	342	215.056	202.023	13.033
Con 4 inmuebles	4.591	4.354	237	148.166	140.755	7.411
De 5 a 9 inmuebles	14.012	13.565	447	431.649	412.664	18.985
De 10 a 19 inmuebles	10.202	10.036	166	410.544	398.959	11.585
De 20 a 29 inmuebles	2.712	2.672	40	133.492	131.068	2.424
De 30 a 39 inmuebles	1.055	1.049	6	48.507	47.853	654
40 o más inmuebles	979	956	23	46.282	45.577	705

Fuente: INE. Censo de Población y Viviendas 2011

7.2.10. Número de edificios destinados principal o exclusivamente a viviendas y número de inmuebles según año de construcción.

	2011 MURCIA (Región de)		ESPAÑA	
	Edificios	Inmuebles	Edificios	Inmuebles
Total	387.820	796.132	9.730.999	25.849.338
Antes de 1900	14.031	15.990	793.401	1.148.908
De 1900 a 1920	9.632	11.555	366.416	638.296
De 1921 a 1940	14.581	17.676	431.216	808.587
De 1941 a 1950	17.240	22.042	481.269	889.512
De 1951 a 1960	32.200	49.207	863.630	1.966.960
De 1961 a 1970	46.902	95.204	1.052.009	3.840.110
De 1971 a 1980	61.363	150.219	1.495.132	5.359.194
De 1981 a 1990	56.177	127.914	1.360.191	3.326.594
De 1991 a 2001	59.293	120.690	1.417.202	3.539.915
2002	5.349	12.832	126.815	387.101
2003	7.327	15.595	143.280	417.923
2004	10.016	19.554	166.185	478.864
2005	13.254	27.269	217.600	630.958
2006	11.505	26.728	193.509	580.598
2007	10.694	28.431	179.650	537.581
2008	7.986	24.231	165.716	497.651
2009	5.480	17.354	115.420	350.738
2010	2.763	8.287	83.527	249.962
2011	2.027	5.354	78.831	199.886

Fuente: INE. Censo de Población y Viviendas 2011

7.2.11. Número de edificios destinados principal o exclusivamente a viviendas y número de inmuebles según estado del edificio.

	2011 MURCIA (Región de)		ESPAÑA	
	Edificios	Inmuebles	Edificios	Inmuebles
TOTAL	387.820	796.132	9.730.999	25.849.338
Estado ruinoso	2.311	3.256	55.187	95.845
Mal estado	7.921	11.175	171.588	303.963
Estado deficiente	31.794	50.914	736.551	1.515.996
Buen estado	345.794	730.787	8.767.673	23.933.534

Fuente: INE. Censo de Población y Viviendas 2011

7.2.12. Porcentaje de edificios destinados principal o exclusivamente a viviendas según instalaciones de los mismos.

	2011	
	MURCIA (Región de)	ESPAÑA
Accesible	29,77	23,09
Con ascensor	5,38	6,27
Con garaje	36,97	34,65
Con gas	25,69	25,68
Con tendido telefónico	92,15	92,05
Con evacuación de aguas residuales por alcantarillado	91,25	90,13
Con otro sistema de evacuación de aguas residuales	8,12	9,19
Con agua caliente central	55,26	43,40

Fuente: INE. Censo de Población y Viviendas 2011

7.2.13. Número de establecimientos colectivos según tipo.

	2011 MURCIA (Región de)	ESPAÑA
Total	153	9.913
Instituciones sanitarias	5	135
Residencias de personas mayores	46	4.378
Instituciones para personas con discapacidad o instituciones de asistencia social a la infancia, juventud	29	1.152
Instituciones religiosas o militares	33	1.486
Instituciones religiosas	24	1.299
Instituciones militares	9	187
Otro tipo	41	2.763
Instituciones penitenciarias	3	111
Otros tipos de establecimientos colectivos	38	2.652

Fuente: INE. Censo de Población y Viviendas 2011

7.3.1. Evolución del Índice de Precios de Vivienda según tipo de vivienda. Base 2015.

	I	II	III	IV	I	II	III	IV
	Trimestre	Trimestre	Trimestre	Trimestre	Trimestre	Trimestre	Trimestre	Trimestre
	2018	2018	2018	2018	2019	2019	2019	2019
MURCIA (Región de)								
General								
Índice	104,1	105,2	107,8	107,5	108,7	111,0	111,7	112,5
Tasa de variación trimestral	1,1	1,0	2,5	-0,2	1,1	2,1	0,7	0,7
Tasa de variación anual	2,7	2,6	3,9	4,5	4,5	5,5	3,7	4,6
Tasa de variación en lo que va de año	1,1	2,2	4,7	4,5	1,1	3,2	3,9	4,6
Vivienda nueva								
Índice	111,5	113,4	119,0	116,7	121,5	126,0	126,0	127,6
Tasa de variación trimestral	2,8	1,7	4,9	-1,9	4,1	3,7	0,0	1,3
Tasa de variación anual	4,0	4,3	7,5	7,6	8,9	11,1	5,9	9,4
Tasa de variación en lo que va de año	2,8	4,5	9,7	7,6	4,1	8,0	8,0	9,4
Vivienda segunda mano								
Índice	102,9	103,8	106,0	106,1	106,8	108,8	109,6	110,3
Tasa de variación trimestral	0,9	0,9	2,1	0,0	0,7	1,8	0,8	0,6
Tasa de variación anual	2,5	2,4	3,3	4,0	3,8	4,8	3,4	4,0
Tasa de variación en lo que va de año	0,9	1,8	4,0	4,0	0,7	2,5	3,4	4,0
ESPAÑA								
General								
Índice	115,0	117,9	120,5	121,0	122,8	124,2	126,1	125,3
Tasa de variación trimestral	1,4	2,6	2,2	0,4	1,5	1,2	1,6	-0,6
Tasa de variación anual	6,2	6,8	7,2	6,6	6,8	5,3	4,7	3,6
Tasa de variación en lo que va de año	1,4	4,0	6,2	6,6	1,5	2,7	4,3	3,6
Vivienda nueva								
Índice	116,2	119,2	121,6	123,0	128,3	127,8	129,7	129,5
Tasa de variación trimestral	2,1	2,6	2,0	1,2	4,3	-0,4	1,5	-0,2
Tasa de variación anual	5,7	5,7	6,1	8,0	10,4	7,2	6,6	5,3
Tasa de variación en lo que va de año	2,1	4,7	6,8	8,0	4,3	3,9	5,4	5,3
Vivienda segunda mano								
Índice	114,8	117,8	120,3	120,7	122,0	123,7	125,6	124,7

7.3.1. Evolución del Índice de Precios de Vivienda según tipo de vivienda. Base 2015.

	I	II	III	IV	I	II	III	IV
	Trimestre	Trimestre	Trimestre	Trimestre	Trimestre	Trimestre	Trimestre	Trimestre
	2018	2018	2018	2018	2019	2019	2019	2019
Tasa de variación trimestral	1,3	2,6	2,2	0,3	1,1	1,4	1,6	-0,7
Tasa de variación anual	6,3	7,0	7,3	6,4	6,2	5,0	4,4	3,4
Tasa de variación en lo que va de año	1,3	3,9	6,1	6,4	1,1	2,5	4,1	3,4

Fuente: INE. Índice de Precios de Vivienda

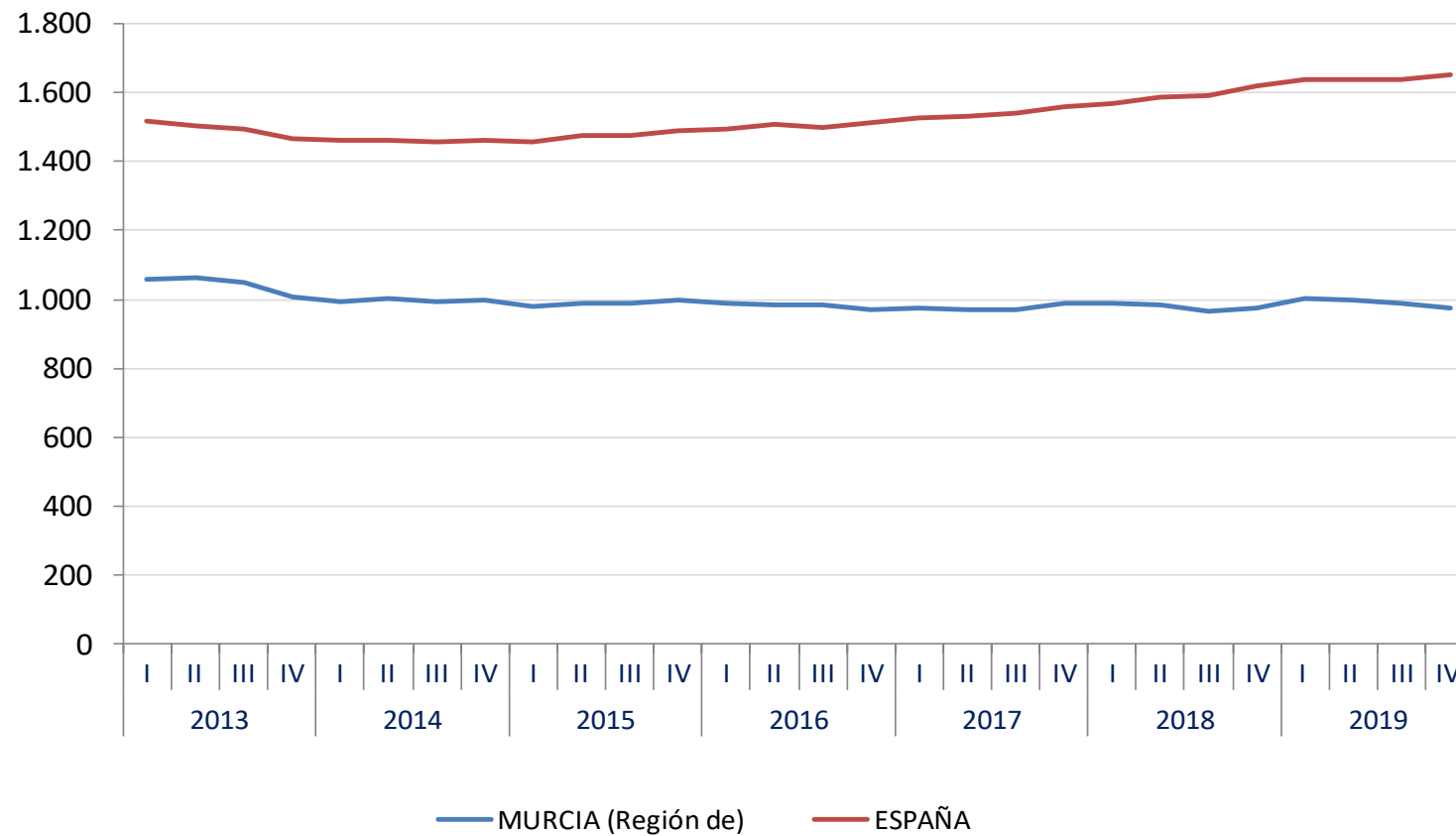
7.3.2. Evolución del valor tasado de las viviendas libres.

Euros/m²

	I	II	III	IV	I	II	III	IV
	Trimestre	Trimestre	Trimestre	Trimestre	Trimestre	Trimestre	Trimestre	Trimestre
	2018	2018	2018	2018	2019	2019	2019	2019
MURCIA (Región de)								
Total vivienda libre	990,5	985,8	963,1	976,9	1.003,1	997,4	989,3	974,0
Viviendas de hasta 5 años de antigüedad	1.135,9	1.142,1	1.149,7	1.193,1	1.222,0	1.203,0	1.177,3	1.147,0
Viviendas con más de 5 años de antigüedad	983,5	978,8	955,4	968,3	994,4	988,8	981,3	966,2
ESPAÑA								
Total vivienda libre	1.566,6	1.587,9	1.589,5	1.618,8	1.636,3	1.637,4	1.638,3	1.652,8
Viviendas de hasta 5 años de antigüedad	1.795,0	1.810,3	1.829,9	1.845,5	1.869,1	1.883,2	1.881,0	1.911,6
Viviendas con más de 5 años de antigüedad	1.559,4	1.581,1	1.582,1	1.611,7	1.628,7	1.629,6	1.630,7	1.644,8

Fuente: Ministerio de Transportes, Movilidad y Agenda Urbana. Estadística de Valor Tasado de Vivienda

G-7.4. Gráfico de la evolución del valor tasado de las viviendas libres por trimestres.



Fuente: Ministerio de Transportes, Movilidad y Agenda Urbana. Estadística de Valor Tasado de Vivienda

7.3.3. Evolución del precio medio del metro cuadrado de suelo urbano según tamaño del municipio.

Euros/m²

	I	II	III	IV	I	II	III	IV
	Trimestre	Trimestre	Trimestre	Trimestre	Trimestre	Trimestre	Trimestre	Trimestre
	2018	2018	2018	2018	2019	2019	2019	2019
MURCIA (Región de)								
Total	147,84	147,17	137,73	142,24	144,90	150,55	167,30	124,69
Menos de 1.000 habitantes								
Entre 1.000 y 5.000 habitantes								
Entre 5.000 y 10.000 habitantes	135,68	75,51	80,72	70,17	126,85		136,58	100,20
Entre 10.000 y 50.000 habitantes	170,97	169,00	153,70	154,41	157,36	164,51	182,68	101,25
Más de 50.000 habitantes	131,95	138,16	134,47	149,08	129,26	146,88	163,27	162,28
ESPAÑA								
Total	163,06	162,94	155,08	157,65	159,65	164,45	162,02	157,40
Menos de 1.000 habitantes	57,89	56,34	50,67	54,97	50,18	58,73	52,21	66,48
Entre 1.000 y 5.000 habitantes	86,65	90,21	85,57	78,14	86,66	93,23	92,51	100,20
Entre 5.000 y 10.000 habitantes	125,07	112,23	108,56	111,19	116,97	127,09	134,81	117,49
Entre 10.000 y 50.000 habitantes	168,28	162,99	167,72	165,59	165,82	170,92	178,07	169,80
Más de 50.000 habitantes	274,02	292,00	276,71	292,02	285,19	268,80	296,01	280,56

Celdas en blanco corresponden a datos no significativos o no disponibles.

Fuente: Ministerio de Transportes, Movilidad y Agenda Urbana. Estadística de Precios de Suelo Urbano

7.4.1. Evolución de la licitación oficial según tipo de obra y agente contratante.

Miles de euros

	MURCIA (Región de)								ESPAÑA
	2010	2011	2012	2013	2014	2015	2016	2017	2017
TOTAL	424.519	156.567	149.388	202.645	426.724	234.818	174.780	228.070	10.191.601
Administración General del Estado	53.055	12.754	29.767	8.213	224.774	125.019	20.553	49.504	2.887.768
Organismos Autónomos	32.055	51.435	16.220	66.227	73.066	8.222	318	14.462	94.974
Seguridad Social	0	0	0	0	0	0	493	953	17.357
Entes Territoriales	339.409	92.378	103.401	128.205	128.884	101.577	153.416	163.151	7.191.503
Edificación	172.493	59.740	37.574	26.588	45.688	73.846	54.069	63.038	3.460.899
Administración General del Estado	5.445	4.640	2.505	1.340	6.015	36.742	3.103	12.497	651.018
Organismos Autónomos	7.779	370	0	1.054	2.407	4.572	318	0	41.875
Seguridad Social	0	0	0	0	0	0	493	953	17.357
Entes Territoriales	159.268	54.731	35.069	24.194	37.267	32.531	50.155	49.587	2.750.648
Ingeniería civil	252.026	96.827	111.814	176.056	381.036	160.972	120.711	165.033	6.730.703
Administración General del Estado	47.610	8.114	27.262	6.873	218.760	88.277	17.451	37.007	2.236.749
Organismos Autónomos	24.275	51.066	16.220	65.173	70.659	3.649	0	14.462	53.099
Seguridad Social	0	0	0	0	0	0	0	0	0
Entes Territoriales	180.141	37.647	68.331	104.011	91.617	69.046	103.261	113.564	4.440.854

Datos provisionales.

Por errores de redondeo, en algunos casos los totales no coinciden exactamente con las sumas de las categorías inferiores.

Fuente: Ministerio de Transportes, Movilidad y Agenda Urbana. Licitación Oficial en Construcción

7.4.2. Evolución de la licitación oficial según tipología de obra. Edificación.

Miles de euros

	MURCIA (Región de)								ESPAÑA
	2010	2011	2012	2013	2014	2015	2016	2017	2017
TOTAL	172.493	59.740	37.574	26.588	45.688	73.846	54.069	63.038	3.460.899
Edificación residencial	5.920	1.784	2.925	257	7.068	6.229	17.284	7.188	649.851
Viviendas familiares	2.367	91	526	0	0	444	2.063	215	338.576
Establecimientos colectivos	3.553	1.693	2.399	257	7.068	5.785	15.221	6.973	311.275
Establecimientos no residenciales	166.572	57.956	34.652	26.331	38.620	67.616	36.782	55.849	2.811.048
ADMINISTRACIÓN CENTRAL	13.225	5.009	2.505	2.394	8.421	41.315	3.913	13.450	710.250
Edificación residencial	667	0	0	0	0	4.491	0	361	44.147
Viviendas familiares	0	0	0	0	0	0	0	0	22.831
Establecimientos colectivos	667	0	0	0	0	4.491	0	361	21.316
Establecimientos no residenciales	12.558	5.009	2.505	2.394	8.421	36.826	3.913	13.089	666.103
ENTES TERRITORIALES	159.268	54.731	35.069	24.194	37.267	32.531	50.155	49.587	2.750.648
Edificación residencial	5.253	1.784	2.925	257	7.068	1.738	17.284	6.827	605.704
Viviendas familiares	2.367	91	526	0	0	444	2.063	215	315.745
Establecimientos colectivos	2.886	1.693	2.399	257	7.068	1.294	15.221	6.612	289.959
Establecimientos no residenciales	154.014	52.948	32.146	23.936	30.199	30.790	32.869	42.760	2.144.944

Datos provisionales.

Por errores de redondeo, en algunos casos los totales no coinciden exactamente con las sumas de las categorías inferiores.

Fuente: Ministerio de Transportes, Movilidad y Agenda Urbana. Licitación Oficial en Construcción

7.4.3. Evolución de la licitación oficial según tipología de obra. Ingeniería Civil.

Miles de euros

	MURCIA (Región de)								ESPAÑA
	2010	2011	2012	2013	2014	2015	2016	2017	2017
TOTAL	252.026	96.827	111.814	176.056	381.036	160.972	120.711	165.033	5.030.261
Infraestructura ferroviaria	1.160	4.161	9.237	367	82.264	3.005	13.191	26.920	571.495
Carreteras y vías urbanas	94.494	25.538	39.119	82.835	142.942	47.920	53.066	71.303	2.474.985
Infraestructura aeroportuaria	2.079	0	0	0	0	0	0	0	284.977
Puertos y canales de navegación	37.487	3.400	13.687	2.984	38.915	12.540	3.095	9.814	445.130
Encauzamiento y defensas	6.865	17.730	5.900	4.397	214	497	0	4.287	45.589
Obras regadío	4.262	939	233	33.599	16.898	593	17.848	2.078	30.250
eléctrica	0	0	0	7.115	0	0	423	0	5.843
Abastecimientos de agua potable	19.096	17.448	10.259	26.027	44.330	7.441	825	18.191	435.597
Saneamientos	39.599	5.177	29.385	13.274	34.824	15.768	11.923	11.317	227.269
Instalaciones de Telecomunicaciones	3.432	14.619	888	2.611	15.240	214	5	914	38.822
Instalaciones deportivas	19.163	1.754	654	184	1.908	4.711	6.734	7.176	179.396
Urbanizaciones	6.616	3.338	0	607	200	5.983	1.701	6.023	117.396
Otras obras de ingeniería civil	17.776	2.723	2.452	2.052	3.298	62.302	11.905	7.010	173.512
ADMINISTRACIÓN CENTRAL	71.885	59.180	43.483	72.046	289.419	91.926	17.451	51.469	1.998.432
Infraestructura ferroviaria	458	4.161	9.237	367	82.264	3.005	13.191	26.920	381.643
Carreteras y vías urbanas	968	192	4.103	3.795	97.580	13.914	242	0	780.777
Infraestructura aeroportuaria	2.079	0	0	0	0	0	0	0	284.886
Puertos y canales de navegación	37.487	3.400	13.687	2.711	38.915	12.540	3.095	9.814	434.085
Encauzamiento y defensas	6.019	17.496	5.900	4.397	214	329	0	0	19.323
Obras regadío	1.775	939	233	25.400	16.898	593	0	0	6.867
eléctrica	0	0	0	7.115	0	0	0	0	4.912
Abastecimientos de agua potable	14.666	16.712	9.795	26.027	36.459	2.009	0	14.462	5.822
Saneamientos	0	0	0	0	0	0	0	0	10.607
Instalaciones de Telecomunicaciones	410	14.619	235	2.233	15.095	0	5	0	22.945
Instalaciones deportivas	0	0	0	0	0	0	0	0	3.497
Urbanizaciones	1.853	236	0	0	0	0	0	0	8.223
Otras obras de ingeniería civil	6.170	1.426	293	0	1.993	59.537	919	273	34.845

7.4.3. Evolución de la licitación oficial según tipología de obra. Ingeniería Civil.

Miles de euros

	MURCIA (Región de)								ESPAÑA
	2010	2011	2012	2013	2014	2015	2016	2017	2017
ENTES TERRITORIALES	180.141	37.647	68.331	104.011	91.617	69.046	103.261	113.564	3.031.829
Infraestructura ferroviaria	702	0	0	0	0	0	0	0	189.852
Carreteras y vías urbanas	93.526	25.346	35.016	79.040	45.362	34.006	52.824	71.303	1.694.208
Infraestructura aeoroportuaria	0	0	0	0	0	0	0	0	91
Puertos y canales de navegación	0	0	0	273	0	0	0	0	11.046
Encauzamiento y defensas	846	234	0	0	0	168	0	4.287	26.266
Obras regadío	2.487	0	0	8.199	0	0	17.848	2.078	23.383
eléctrica	0	0	0	0	0	0	423	0	931
Abastecimientos de agua potable	4.430	736	464	0	7.871	5.432	825	3.729	429.775
Saneamientos	39.599	5.177	29.385	13.274	34.824	15.768	11.923	11.317	216.662
Instalaciones de Telecomunicaciones	3.022	0	653	378	145	214	0	914	15.877
Instalaciones deportivas	19.163	1.754	654	184	1.908	4.711	6.734	7.176	175.899
Urbanizaciones	4.763	3.102	0	607	200	5.983	1.701	6.023	109.173
Otras obras de ingeniería civil	11.606	1.297	2.159	2.052	1.305	2.765	10.986	6.737	138.667

Datos provisionales.

Por errores de redondeo, en algunos casos los totales no coinciden exactamente con las sumas de las categorías inferiores.

Fuente: Ministerio de Transportes, Movilidad y Agenda Urbana. Licitación Oficial en Construcción

7.5.1. Evolución del número de parcelas catastrales urbanas según tipo de parcela y superficie.

MURCIA (Región de)									
	2011	2012	2013	2014	2015	2016	2017	2018	2019
TOTAL	441.465	445.798	447.501	454.890	450.782	456.692	445.896	446.223	432.516
De 0 a 100 m2	88.296	87.463	86.715	85.530	85.060	84.326	83.623	83.341	81.733
De 101 a 500 m2	231.163	230.758	229.696	229.444	227.801	228.829	227.553	227.429	221.453
De 501 a 1.000 m2	45.502	46.788	47.309	49.296	48.638	49.513	48.250	48.342	46.385
De 1.001 a 10.000 m2	66.435	69.859	71.980	78.207	76.921	80.704	74.937	75.337	71.465
Más de 10.000 m2	10.069	10.930	11.801	12.413	12.362	13.320	11.605	11.775	11.480
PARCELAS SIN EDIFICAR	95.201	97.424	97.016	98.019	93.826	90.250	79.804	79.214	79.414
De 0 a 100 m2	6.314	6.440	6.451	6.312	6.198	5.917	5.819	5.839	5.912
De 101 a 500 m2	30.818	31.136	30.986	30.610	29.551	28.729	27.691	27.523	27.675
De 501 a 1.000 m2	17.722	18.375	18.428	19.116	18.231	17.790	16.154	16.049	15.920
De 1.001 a 10.000 m2	34.107	35.095	34.777	36.229	34.308	32.747	26.666	26.371	26.403
Más de 10.000 m2	6.240	6.378	6.374	5.752	5.538	5.067	3.474	3.432	3.504
PARCELAS EDIFICADAS	346.264	348.374	350.485	356.871	356.956	366.442	366.092	367.009	353.102
De 0 a 100 m2	81.982	81.023	80.264	79.218	78.862	78.409	77.804	77.502	75.821
De 101 a 500 m2	200.345	199.622	198.710	198.834	198.250	200.100	199.862	199.906	193.778
De 501 a 1.000 m2	27.780	28.413	28.881	30.180	30.407	31.723	32.096	32.293	30.465
De 1.001 a 10.000 m2	32.328	34.764	37.203	41.978	42.613	47.957	48.271	48.966	45.062
Más de 10.000 m2	3.829	4.552	5.427	6.661	6.824	8.253	8.131	8.343	7.976

Fuente: Ministerio de Hacienda. Estadísticas Catastrales

7.5.2. Evolución de las principales variables del catastro urbano y rústico.

	MURCIA (Región de)								
	2011	2012	2013	2014	2015	2016	2017	2018	2019
CATASTRO URBANO									
Nº de unidades urbanas	1.259.983	1.284.988	1.299.669	1.309.241	1.314.981	1.326.724	1.316.478	1.320.002	1.306.830
Valor catastral urbano (miles de euros)	58.313.070	62.170.955	63.202.556	64.739.593	65.058.922	65.894.218	65.108.583	64.950.050	66.700.697
Valor catastral por unidad urbana (euros)	46.281	48.383	48.630	49.448	49.475	49.667	49.457	49.205	51.040
Total titulares catastrales	842.761	861.620	867.591	873.386	876.899	883.078	885.454	889.784	887.719
CATASTRO RÚSTICO									
Nº de parcelas reales	464.780	466.044	465.866	467.937	467.062	474.059	488.800	489.709	503.357
Valor catastral rústico (miles de euros)	1.866.184	1.986.008	2.114.781	2.212.126	2.499.188	2.873.041	3.353.249	3.490.148	4.540.915
Superficie catastrada (Has.)	1.067.688	1.064.335	1.063.415	1.061.683	1.058.948	1.062.894	1.074.054	1.074.702	1.075.082
Total titulares catastrales	184.383	189.973	193.203	197.494	204.506	206.392	215.528	218.301	231.077

Fuente: Ministerio de Hacienda. Estadísticas Catastrales