

11. TRANSPORTES Y COMUNICACIONES

Índice de tablas y gráficos

11.1. Transporte Urbano

- 11.1.1. Evolución del transporte urbano regular de viajeros.
- G-11.1. Gráfico de la evolución del transporte urbano regular de viajeros.

11.2. Transporte por Carretera

- 11.2.1. Red de carreteras. Evolución de las carreteras según dependencia y categorías.
- 11.2.2. Red de carreteras. Características cualitativas de las carreteras según dependencia.
- 11.2.3. Vehículos. Evolución de la tasa por mil habitantes.
- G-11.2. Gráfico de la evolución de la tasa de vehículos por 1.000 habitantes.
- 11.2.4. Vehículos. Evolución del parque según tipo de vehículo y carburante.
- 11.2.5. Vehículos. Evolución del parque según año de matriculación y tipo de vehículo.
- 11.2.6. Vehículos. Evolución del parque de remolques y semi-remolques según cargas.
- 11.2.7. Vehículos. Evolución de los turismos de servicio público según ámbito y disponibilidad de taxímetro.
- 11.2.8. Vehículos. Evolución del número de vehículos matriculados según tipo de vehículo y procedencia.
- 11.2.9. Vehículos. Evolución del número de transferencias de propiedad de vehículos matriculados o formalizados en la Región de Murcia según tipo de vehículo.
- 11.2.10. Vehículos. Evolución del número de bajas según tipo de vehículo.
- 11.2.11. Autorizaciones de transporte de viajeros. Evolución del número de autorizaciones de titulares residentes en la Región según tipo de servicio.
- 11.2.12. Autorizaciones de transporte de mercancías. Evolución del número de autorizaciones de titulares residentes en la Región según tipo de servicio.
- 11.2.13. Permisos para conducir. Evolución del número de permisos expedidos según clase.
- G-11.3. Gráfico de la evolución del número de conductores y de los permisos de conducir expedidos en la Región de Murcia.
- 11.2.14. Permisos para conducir. Evolución del número de permisos expedidos a nuevos conductores (no titulares de ningún otro carnet) según clase de permiso.
- 11.2.15. Evolución de las pérdidas de vigencia del carnet por puntos ejecutadas según sexo del infractor.

- 11.2.16. Censo de conductores. Evolución del número de conductores según sexo y lugar de expedición.
- 11.2.17. Accidentes de circulación. Evolución del número de accidentes y víctimas en vías públicas.
- G-11.4. Gráfico de la evolución de los accidentes de circulación y víctimas en vías públicas.
- 11.2.18. Accidentes de circulación. Evolución del número de accidentes y víctimas según tipo de vía.
- 11.2.19. Operaciones de transporte. Evolución del número de operaciones según tipo de desplazamiento.
- 11.2.20. Operaciones de transporte. Evolución del número de operaciones y toneladas transportadas según tipo de desplazamiento.
- 11.2.21. Operaciones de transporte. Evolución del número de operaciones en interior y toneladas transportadas según comunidad autónoma de origen/destino.
- 11.2.22. Operaciones de transporte. Evolución del número de operaciones en interior según clase de mercancía transportada.

11.3. Transporte por Ferrocarril

- 11.3.1. Evolución de la longitud de la línea ferroviaria según compañía que gestiona y características de la línea.
- 11.3.2. Evolución del número de viajeros de las líneas de cercanías, media distancia y ancho métrico.

11.4. Transporte Marítimo

- 11.4.1. Evolución del tráfico de mercancías en el puerto de Cartagena según tipo de mercancía.
- 11.4.2. Mercancías cargadas y descargadas en el puerto de Cartagena según tipo de mercancía y procedencia/destino de la misma.
- 11.4.3. Evolución de mercancías cargadas y descargadas en el puerto de Cartagena según nacionalidad de procedencia/destino.
- 11.4.4. Evolución del tráfico de buques en el puerto de Cartagena según bandera.
- 11.4.5. Evolución de la distribución por tonelaje de buques en el puerto de Cartagena según nacionalidad.
- 11.4.6. Evolución del tráfico de buques y otras embarcaciones en el puerto de Cartagena según tipo.
- 11.4.7. Evolución de otros movimientos en el puerto de Cartagena según cargamento.

11.5. Transporte Aéreo

- 11.5.1. Evolución del tráfico comercial aéreo según tipo de servicio aéreo y clase de vuelo.
- G-11.5. Gráfico del tráfico aéreo. Evolución del número de pasajeros.
- G-11.6. Gráfico del tráfico aéreo. Evolución del tráfico de mercancías.

11.6. Comunicaciones

- 11.6.1. Evolución de las líneas del servicio telefónico.

11.1.1. Evolución del transporte urbano regular de viajeros.

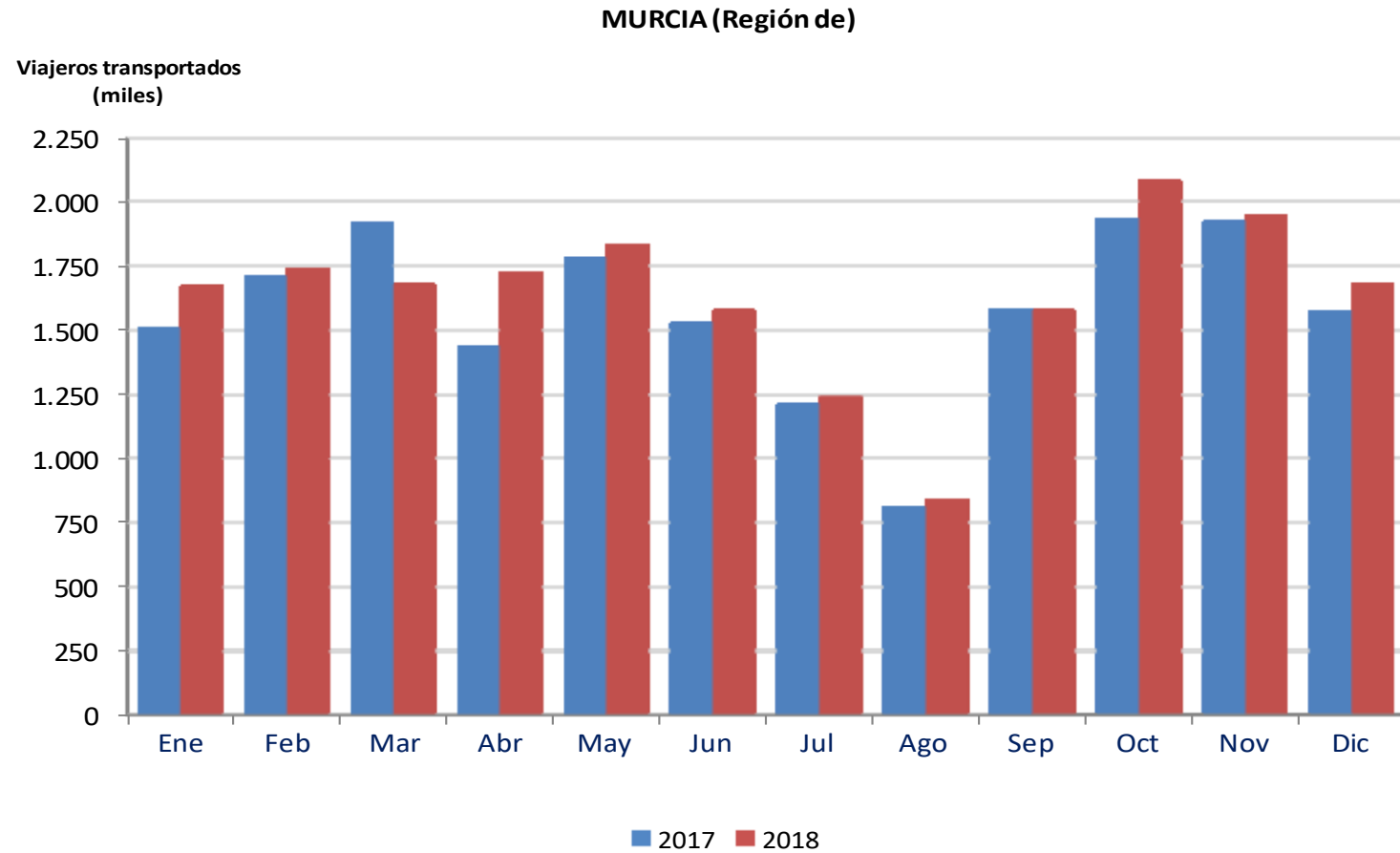
		MURCIA (Región de)		ESPAÑA			
		Viajeros transportados (miles)	Variación anual	Variación de la media en lo que va de año	Viajeros transportados (miles)	Variación anual	Variación de la media en lo que va de año
Enero 2017		1.509	4,9	4,9	141.045	5,2	5,2
Febrero 2017		1.709	4,6	4,8	142.698	2,6	3,9
Marzo 2017		1.918	25,4	11,6	163.191	14,8	7,6
Abril 2017		1.436	-15,0	4,5	137.997	-7,9	3,5
Mayo 2017		1.781	6,7	4,9	160.540	4,9	3,8
Junio 2017		1.530	8,7	5,5	151.223	1,3	3,4
Julio 2017		1.213	9,6	5,9	136.584	2,8	3,3
Agosto 2017		812	8,7	6,1	110.945	1,7	3,1
Septiembre 2017		1.583	3,0	5,7	143.853	-2,8	2,4
Octubre 2017		1.938	9,6	6,2	159.602	2,0	2,4
Noviembre 2017		1.925	6,7	6,3	155.811	2,8	2,4
Diciembre 2017		1.578	5,3	6,2	138.530	-1,8	2,1
Enero 2018		1.673	10,9	10,9	148.236	5,1	5,1
Febrero 2018		1.741	1,8	6,1	141.606	-0,8	2,1
Marzo 2018		1.680	-12,4	-0,8	149.091	-8,6	-1,8
Abril 2018		1.730	20,5	3,8	152.132	10,2	1,0
Mayo 2018		1.837	3,1	3,7	160.065	-0,3	0,8
Junio 2018		1.580	3,3	3,6	152.406	0,8	0,8
Julio 2018		1.246	2,7	3,5	138.282	1,2	0,8
Agosto 2018		842	3,7	3,5	111.409	0,4	0,8
Septiembre 2018		1.580	-0,2	3,1	144.660	0,6	0,8
Octubre 2018		2.086	7,6	3,7	166.873	4,6	1,2
Noviembre 2018		1.950	1,3	3,4	157.737	1,2	1,2
Diciembre 2018		1.686	6,8	3,7	145.415	5,0	1,5

Cifras provisionales.

La información que se muestra se refiere al transporte urbano de viajeros en autobús, tranvías y funiculares urbanos.

Fuente: INE. Estadística de Transporte de Viajeros

G-11.1. Gráfico de la evolución del transporte urbano regular de viajeros.



Cifras provisionales.

La información que se muestra se refiere al transporte urbano de viajeros en autobús, tranvías y funiculares urbanos.

Fuente: INE. Estadística de Transporte de Viajeros

11.2.1. Red de carreteras. Evolución de las carreteras según dependencia y categorías.

Kilómetros

	MURCIA (Región de)									ESPAÑA
	2010	2011	2012	2013	2014	2015	2016	2017	2018	2018
RED DE CARRETERAS	3.728	3.740	3.500	3.524	3.512	3.449	3.449	3.468	3.468	165.624
Autopistas y autovías	527	533	542	569	569	572	573	596	596	15.583
Carreteras multicarril	103	103	118	93	93	92	91	91	91	1.645
Resto de la red	3.098	3.104	2.840	2.862	2.851	2.785	2.785	2.781	2.781	148.396
DEPENDIENTES DEL ESTADO	521	519	556	557	556	558	558	577	577	26.403
Autopistas y autovías	371	372	375	401	402	404	405	428	428	11.533
Carreteras multicarril	6	6	38	13	12	12	11	11	11	485
Resto de la red	144	141	144	143	142	142	142	138	138	14.385
DEPENDIENTES DE LA COMUNIDAD AUTÓNOMA	3.207	3.222	2.944	2.967	2.956	2.891	2.891	2.891	2.891	139.221
Autopistas y autovías	156	161	167	167	167	168	168	168	168	4.050
Carreteras multicarril	97	98	80	80	80	80	80	80	80	1.160
Resto de la red	2.954	2.963	2.697	2.719	2.709	2.643	2.643	2.643	2.643	134.011

El epígrafe "Red de carreteras" no incluye las que dependen de los Ayuntamientos y otros Organismos.

El apartado "Dependientes de la Comunidad Autónoma", en el caso de España, incluye las Diputaciones y Cabildos.

A partir del año 2015, se modifica la definición de las carreteras de doble calzada y se denominan carreteras "multicarril". (Ley 37/2015, de 29 de septiembre, de carreteras).

Fuente: Ministerio de Fomento. Anuario Estadístico

11.2.2. Red de carreteras. Características cualitativas de las carreteras según dependencia.

Kilómetros

	MURCIA (Región de)				ESPAÑA	
	2017	2018	2017	2018	2017	2018
	Estado	Comunidad Autónoma	Estado	Comunidad Autónoma	Estado	Comunidad Autónoma
ANCHURA DEL FIRME						
Carreteras de una calzada	138	2.643	138	2.643	14.385	134.011
Menos de 5 metros	0	43	0	43	93	23.530
De 5 a 6,99 metros	26	765	26	765	2.470	54.570
De 7 o más metros	112	1.835	112	1.835	11.822	55.911
Carreteras multicarril	11	80	11	80	485	1.160
Autopistas libres y autovías	313	168	313	168	9.076	3.550
Autopistas de peaje	115	0	115	0	2.457	500
TIPO DE PAVIMENTO						
Carreteras de una calzada	138	2.643	138	2.643	14.385	134.011
Pavimento de hormigón o aglomerado asfáltico	138	1.896	138	1.896	14.385	107.691
Tratamiento superficial	0	747	0	747	0	25.287
Macadam y otros	0	0	0	0	0	1.033
Carreteras multicarril, autovías y autopistas	439	248	439	248	12.018	5.210
Pavimento de hormigón o aglomerado asfáltico	439	248	439	248	12.018	5.210

La red de carreteras que se muestra son las dependientes del Estado y de la Comunidad Autónoma, excluyendo las que dependen de los Ayuntamientos y otros Organismos. Los datos de España correspondientes a "dependientes de la Comunidad Autónoma" equivalen a dependientes de los Entes Territoriales (CCAA, Diputaciones y Cabildos).

A partir del año 2015, se modifica la definición de las carreteras de doble calzada y se denominan carreteras "multicarril". (Ley 37/2015, de 29 de septiembre, de carreteras).

Fuente: Ministerio de Fomento. Anuario Estadístico

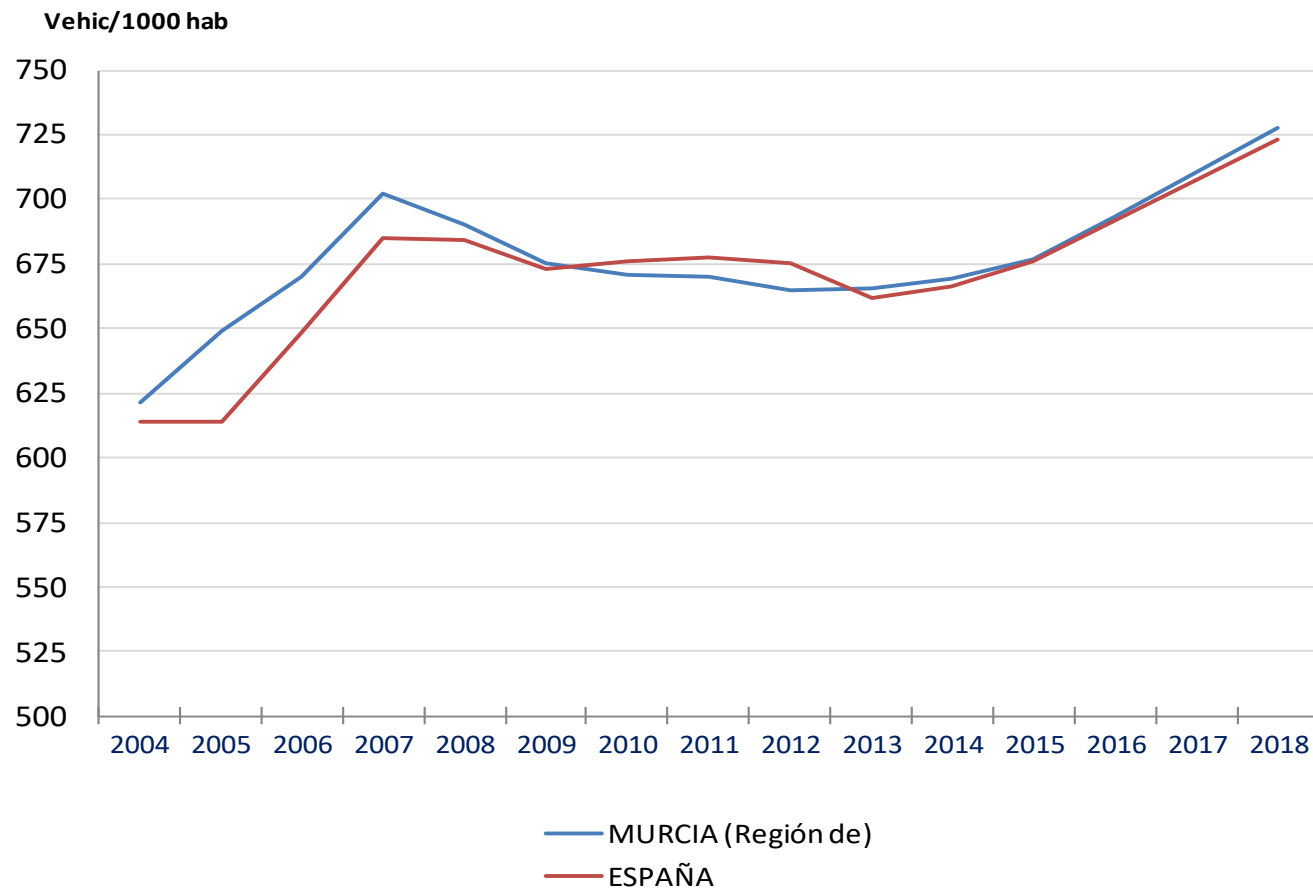
11.2.3. Vehículos. Evolución de la tasa por mil habitantes.

	MURCIA (Región de)	ESPAÑA
1995	490,0	465,8
1996	498,0	492,8
1997	519,0	515,9
1998	540,0	534,6
1999	578,0	568,0
2000	605,0	590,0
2001	617,0	600,0
2002	636,6	616,1
2003	603,0	596,0
2004	621,2	614,2
2005	648,8	614,2
2006	669,9	648,7
2007	702,0	684,9
2008	689,9	683,9
2009	675,2	673,3
2010	671,0	675,9
2011	670,3	677,5
2012	664,4	675,4
2013	665,5	661,6
2014	668,9	666,0
2015	677,0	675,8
2016	693,3	691,4
2017	710,1	707,8
2018	727,6	722,9

La tasa está calculada sobre las Cifras de Población a 1 de enero del año correspondiente.

Fuente: Dirección General de Tráfico. Anuario Estadístico General

G-11.2. Gráfico de la evolución de la tasa de vehículos por 1.000 habitantes.



La tasa está calculada sobre las Cifras de Población a 1 de enero del año correspondiente.

Fuente: Dirección General de Tráfico. Anuario Estadístico General

11.2.4. Vehículos. Evolución del parque según tipo de vehículo y carburante.

	MURCIA (Región de)									ESPAÑA
	2010	2011	2012	2013	2014	2015	2016	2017	2018	2018
TOTAL										
TOTAL	1.094.336	1.095.173	1.089.076	1.078.122	1.080.728	1.091.755	1.115.722	1.143.415	1.169.522	35.663.877
Gasolina	493.658	486.143	476.605	463.208	456.305	455.314	459.585	467.048	478.450	16.427.441
Gas-oil	580.946	588.637	592.184	594.372	603.660	614.919	633.502	652.591	665.740	18.634.489
Otros	19.732	20.393	20.287	20.542	20.763	21.522	22.635	23.776	25.332	601.947
Camiones y furgonetas										
TOTAL	160.718	159.075	156.395	153.496	151.774	151.120	151.806	151.556	153.249	4.981.204
Gasolina	12.223	11.832	11.543	10.989	10.496	10.309	10.151	10.050	9.975	488.988
Gas-oil	148.486	147.192	144.793	142.449	141.214	140.742	141.568	141.397	143.115	4.478.334
Otros	9	51	59	58	64	69	87	109	159	13.882
Autobuses										
TOTAL	1.761	1.757	1.732	1.654	1.658	1.627	1.677	1.824	1.880	64.915
Gasolina	25	24	22	22	2	2	2	3	3	239
Gas-oil	1.734	1.731	1.684	1.606	1.630	1.599	1.647	1.792	1.849	61.694
Otros	2	2	26	26	26	26	28	29	28	2.982
Turismos										
TOTAL	688.004	690.188	688.887	682.050	685.074	695.882	715.011	738.763	759.387	24.074.216
Gasolina	278.718	272.525	264.861	253.701	246.585	244.442	246.730	252.192	261.346	10.507.732
Gas-oil	409.244	417.623	423.973	428.270	438.378	451.290	468.073	486.229	497.176	13.501.526
Otros	42	40	53	79	111	150	208	342	865	64.958
Motocicletas										
TOTAL	87.621	90.029	91.765	93.199	95.998	99.565	103.649	107.281	111.281	3.459.760
Gasolina	87.374	89.724	91.163	92.571	95.363	98.901	102.973	106.575	110.584	3.442.889
Gas-oil	169	167	167	170	145	172	196	227	252	3.990
Otros	78	138	435	458	490	492	480	479	445	12.881
Tractores Industriales										
TOTAL	11.623	11.795	11.322	11.307	11.468	12.142	12.897	13.568	13.703	225.950
Gasolina	76	74	68	63	0	0	0	0	0	0

11.2.4. Vehículos. Evolución del parque según tipo de vehículo y carburante.

	MURCIA (Región de)									ESPAÑA
	2010	2011	2012	2013	2014	2015	2016	2017	2018	2018
Gas-oil	11.547	11.721	11.253	11.244	11.468	12.142	12.897	13.568	13.703	225.950
Otros	0	0	1	0	0	0	0	0	0	0
Remolques y semi-remolques										
TOTAL	19.235	19.786	19.304	19.490	19.603	20.327	21.372	22.324	23.293	474.756
Gasolina	0	1	1	1	0	0	0	0	0	0
Gas-oil	0	0	0	0	0	0	0	0	0	0
Otros	19.235	19.785	19.303	19.489	19.603	20.327	21.372	22.324	23.293	474.756
Ciclomotores										
TOTAL	114.296	111.099	108.186	105.158	102.928	100.814	98.943	97.481	95.852	1.933.479
Gasolina	111.611	108.368	105.420	102.402	100.445	98.314	96.461	94.965	93.306	1.864.031
Gas-oil	2.635	2.668	2.674	2.654	2.374	2.388	2.381	2.400	2.403	59.681
Otros	50	63	92	102	109	112	101	116	143	9.767
Otros vehículos										
TOTAL	11.078	11.444	11.485	11.768	12.225	10.278	10.367	10.618	10.877	449.597
Gasolina	3.631	3.595	3.527	3.459	3.414	3.346	3.268	3.263	3.236	123.562
Gas-oil	7.131	7.535	7.640	7.979	8.451	6.586	6.740	6.978	7.242	303.314
Otros	316	314	318	330	360	346	359	377	399	22.721

Años 2017 y 2018: son datos provisionales.

Fuente: Ministerio del Interior. Dirección General de Tráfico

11.2.5. Vehículos. Evolución del parque según año de matriculación y tipo de vehículo.

	Turismos	Motocicletas	Camiones y furgonetas	Autobuses	Tractores Industriales	Ciclomotores	Remolques y semi-remolques	Otros vehículos
TOTAL	759.531	111.279	153.251	1.882	13.712	95.846	23.264	10.874
Antes de 1998	104.170	31.730	34.417	386	974	0	4.235	1.975
1998	16.574	1.329	4.427	55	163	0	756	205
1999	24.123	1.613	5.501	107	284	10.751	773	268
2000	27.180	1.705	5.824	90	287	22.497	798	334
2001	31.421	1.470	6.294	91	355	16.180	857	367
2002	32.368	1.548	6.334	74	355	8.743	938	468
2003	37.792	1.912	7.690	81	493	5.616	1.043	677
2004	45.303	3.547	9.248	85	541	5.407	1.081	1.327
2005	48.717	6.593	10.594	134	613	4.998	1.102	1.405
2006	49.271	8.432	10.902	109	712	5.227	1.291	1.048
2007	47.113	8.238	10.486	119	763	4.726	1.341	844
2008	30.916	5.923	5.280	97	513	2.959	1.025	287
2009	24.951	3.848	3.084	46	255	1.513	491	185
2010	26.358	3.660	3.926	40	393	1.398	473	158
2011	20.869	3.177	3.701	41	560	973	718	159
2012	18.727	2.839	2.732	41	452	745	534	89
2013	19.703	2.890	2.869	13	471	578	601	101
2014	23.763	3.545	3.344	35	641	634	691	114
2015	29.168	4.242	4.055	54	1.256	689	1.080	139
2016	32.360	4.665	3.896	56	1.229	726	1.149	186
2017	35.073	3.896	4.429	70	1.393	841	1.081	245
2018	33.611	4.477	4.218	58	1.009	645	1.206	293

Fuente: Ministerio del Interior. Dirección General de Tráfico

11.2.6. Vehículos. Evolución del parque de remolques y semi-remolques según cargas.

	MURCIA (Región de)									ESPAÑA
	2010	2011	2012	2013	2014	2015	2016	2017	2018	2018
TOTAL	19.235	19.786	19.304	19.490	19.603	20.327	21.372	22.324	23.293	474.756
Hasta 999 kg.	2.920	3.000	3.061	3.099	3.099	3.110	3.158	3.238	3.302	109.370
De 1.000 a 2.999 kg.	985	1.023	1.031	1.063	1.112	1.179	1.229	1.291	1.355	48.026
De 3.000 a 4.999 kg.	53	52	54	57	57	64	75	84	94	2.506
De 5.000 a 6.999 kg.	93	89	90	94	97	91	91	94	96	1.909
De 7.000 a 9.999 kg.	143	150	113	117	123	121	139	157	170	3.671
>= 10 Toneladas	15.041	15.472	14.955	15.060	15.115	15.762	16.680	17.460	18.276	309.274
REMOLQUES	4.716	4.836	4.842	4.923	5.023	5.220	5.581	6.018	6.355	198.222
Hasta 999 kg.	2.730	2.801	2.863	2.898	2.897	2.910	2.952	3.030	3.086	103.365
De 1.000 a 2.999 kg.	943	979	990	1.018	1.065	1.132	1.178	1.237	1.297	45.306
De 3.000 a 4.999 kg.	42	43	44	45	44	51	62	71	78	1.901
De 5.000 a 6.999 kg.	75	72	73	72	76	73	73	74	74	1.403
De 7.000 a 9.999 kg.	112	119	84	85	89	87	103	116	117	2.764
>= 10 Toneladas	814	822	788	805	852	967	1.213	1.490	1.703	43.483
SEMI-REMOLQUES	14.519	14.950	14.462	14.567	14.580	15.107	15.791	16.306	16.938	276.534
Hasta 999 kg.	190	199	198	201	202	200	206	208	216	6.005
De 1.000 a 2.999 kg.	42	44	41	45	47	47	51	54	58	2.720
De 3.000 a 4.999 kg.	11	9	10	12	13	13	13	13	16	605
De 5.000 a 6.999 kg.	18	17	17	22	21	18	18	20	22	506
De 7.000 a 9.999 kg.	31	31	29	32	34	34	36	41	53	907
>= 10 Toneladas	14.227	14.650	14.167	14.255	14.263	14.795	15.467	15.970	16.573	265.791

Años 2017 y 2018: son datos provisionales.

Fuente: Ministerio del Interior. Dirección General de Tráfico

11.2.7. Vehículos. Evolución de los turismos de servicio público según ámbito y disponibilidad de taxímetro.

	MURCIA (Región de)			ESPAÑA		
	TOTAL	Con taxímetro	Sin taxímetro	TOTAL	Con taxímetro	Sin taxímetro
Capital de provincia						
1995	282	234	48	46.758	46.290	468
1996	281	234	47	46.777	46.360	417
1997	280	234	46	46.565	46.404	161
1998	273	234	39	46.444	46.294	150
1999	271	232	39	46.150	45.995	155
2000	271	243	28	45.989	45.890	99
2001	280	253	27	46.020	45.910	110
2002	280	253	27	45.957	45.849	108
2003	280	253	27	45.866	45.775	91
2004	280	253	27	46.049	45.956	93
2005	280	277	3	46.159	46.132	27
2006	290	287	3	46.250	46.231	19
2007	290	287	3	46.467	46.446	21
2008	290	287	3	46.405	46.376	29
2009	290	288	2	46.590	46.572	18
2010	290	288	2	46.574	46.554	20
2011	289	287	2	46.670	46.650	20
2012	290	288	2	46.656	46.638	18
2013	290	288	2	46.769	46.767	2
2014	290	288	2	46.673	46.671	2
2015	290	288	2	46.606	46.604	2
2016	290	289	1	46.427	46.426	1
2017	290	289	1	46.336	46.332	4
2018	288	288	0	46.182	46.179	3
Provincia						
1995	917	527	390	71.265	53.520	17.745
1996	900	536	364	71.081	54.026	17.055
1997	886	534	352	70.561	54.465	16.096
1998	892	620	272	70.373	54.821	15.552

11.2.7. Vehículos. Evolución de los turismos de servicio público según ámbito y disponibilidad de taxímetro.

	MURCIA (Región de)			ESPAÑA		
	TOTAL	Con taxímetro	Sin taxímetro	TOTAL	Con taxímetro	Sin taxímetro
1999	887	608	279	69.935	54.774	15.161
2000	877	579	298	69.769	54.401	15.368
2001	874	608	266	69.889	54.725	15.164
2002	882	606	276	69.681	54.996	14.685
2003	874	609	265	69.566	55.309	14.257
2004	873	607	266	69.712	55.733	13.979
2005	887	659	228	69.884	56.336	13.548
2006	875	648	227	69.862	56.880	12.982
2007	906	687	219	70.276	57.549	12.727
2008	878	662	216	70.332	57.672	12.660
2009	875	671	204	70.597	58.200	12.397
2010	874	672	202	70.646	58.378	12.268
2011	867	716	151	70.418	58.372	12.046
2012	872	724	148	70.713	59.243	11.470
2013	861	728	133	70.670	59.459	11.211
2014	856	726	130	70.541	60.092	10.449
2015	858	730	128	70.363	60.935	9.428
2016	854	729	125	70.084	61.250	8.834
2017	854	743	111	70.068	61.384	8.684
2018	823	740	83	69.832	61.552	8.280

Los datos están referidos a 31 de julio de cada año.

Fuente: INE. Estadística del Taxi

11.2.8. Vehículos. Evolución del número de vehículos matriculados según tipo de vehículo y procedencia.

	MURCIA (Región de)									ESPAÑA
	2009	2010	2011	2012	2013	2014	2015	2016	2017	2017
TOTAL										
TOTAL	32.289	32.854	26.167	22.255	24.158	30.668	38.220	42.326	45.030	1.749.157
Importación		24.707	19.566	16.998	19.765	25.172	32.574	37.737	39.878	1.565.134
Fabricación Nacional		8.141	6.596	5.255	4.393	5.495	5.646	4.586	5.149	183.799
Subasta		6	5	2	0	1	0	3	3	224
Camiones y furgonetas										
TOTAL	2.731	3.179	2.580	1.930	2.382	2.920	3.949	4.114	4.643	184.133
Importación	1.974	2.264	1.746	1.417	1.880	2.276	3.399	3.488	3.916	155.446
Fabricación Nacional	755	913	834	513	502	644	550	626	727	28.677
Subasta	2	2	0	0	0	0	0	0	0	10
Autobuses										
TOTAL	48	50	42	32	15	55	54	51	70	4.037
Importación	34	37	33	30	9	32	34	23	50	2.047
Fabricación Nacional	14	13	9	2	6	23	20	28	20	1.989
Subasta	0	0	0	0	0	0	0	0	0	1
Turismos										
TOTAL	22.814	22.449	16.609	14.554	16.172	20.362	25.404	28.845	31.672	1.344.794
Importación	16.774	16.784	12.578	11.351	13.316	16.779	21.790	25.953	28.356	1.210.721
Fabricación Nacional	6.032	5.663	4.030	3.201	2.856	3.582	3.614	2.889	3.314	133.876
Subasta	8	2	1	2	0	1	0	3	2	197
Motocicletas										
TOTAL	4.296	4.085	3.387	3.023	3.058	3.802	4.449	5.009	4.247	144.905
Importación	3.835	3.738	2.940	2.622	2.902	3.673	4.355	4.980	4.225	141.637
Fabricación Nacional	458	346	446	401	156	129	94	29	21	3.254
Subasta	3	1	1	0	0	0	0	0	1	14
Tractores Industriales										
TOTAL	532	888	1.471	1.251	1.206	1.880	2.086	1.921	1.956	19.738
Importación	360	689	1.071	690	801	1.343	1.571	1.665	1.596	16.746
Fabricación Nacional	172	198	400	561	405	537	515	256	360	2.992
Subasta	0	1	0	0	0	0	0	0	0	0

11.2.8. Vehículos. Evolución del número de vehículos matriculados según tipo de vehículo y procedencia.

	MURCIA (Región de)									ESPAÑA
	2009	2010	2011	2012	2013	2014	2015	2016	2017	2017
Remolques y semi-remolques										
TOTAL		596	937	597	642	830	1.469	1.428	1.332	21.112
Importación		214	522	296	245	337	681	719	658	9.828
Fabricación Nacional		382	415	301	397	493	788	709	674	11.284
Ciclomotores										
TOTAL	1.827	1.565	1.095	831	647	777	723	847	908	23.878
Importación		946	644	559	581	709	674	804	885	23.009
Fabricación Nacional		619	448	272	66	68	49	43	23	869
Subasta		0	3	0	0	0	0	0	0	0
Otros vehículos										
TOTAL	41	42	46	37	36	42	86	111	202	6.560
Importación		38	35	32	33	23	70	105	192	5.700
Fabricación Nacional		3	7	14	4	19	16	6	10	858
Subasta		0	0	0	0	0	0	0	0	2

Año 2017: son datos provisionales.

Para datos anteriores a 2010, la fuente de información era el Anuario Estadístico de la DGT.

A partir del año 2010, se incluyen datos de remolques y semirremolques. En los años anteriores no se contemplan.

Fuente: Ministerio del Interior. Dirección General de Tráfico

11.2.9. Vehículos. Evolución del número de transferencias de propiedad de vehículos matriculados o formalizados en la Región de Murcia según tipo de vehículo.

	MURCIA (Región de)									ESPAÑA
	2010	2011	2012	2013	2014	2015	2016	2017	2018	2018
MATRICULADOS										
TOTAL	78.089	74.606	75.524	80.143	83.623	84.839	89.792	97.402	101.667	4.059.136
Turismos	49.863	47.001	46.886	48.888	51.228	51.532	55.772	63.593	66.629	2.967.879
Motocicletas	6.649	6.852	6.656	7.698	8.440	9.144	9.557	9.809	9.863	325.211
Camiones y furgonetas	13.263	12.835	12.877	13.828	13.492	13.202	13.263	13.293	13.666	549.893
Autobuses	209	209	168	194	215	246	172	144	147	5.295
Tractores Industriales	2.601	2.332	2.958	3.153	3.434	3.743	4.073	3.825	4.362	37.256
Ciclomotores	3.001	2.969	3.153	3.494	3.516	3.616	3.630	3.562	3.479	96.434
Remolques y semi-remolques	1.620	1.574	1.849	1.858	2.351	2.468	2.443	2.241	2.518	39.612
Otros vehículos	883	834	977	1.030	947	888	882	935	1.003	37.556
FORMALIZADOS										
TOTAL	95.938	92.282	94.089	101.641	106.193	108.031	115.365	125.017	129.309	4.059.136
Turismos	63.149	60.601	61.656	65.856	69.784	70.591	77.384	87.403	90.842	2.967.879
Motocicletas	6.741	6.694	6.704	7.809	8.740	9.398	9.957	10.272	10.294	325.211
Camiones y furgonetas	17.270	16.264	16.488	17.911	17.358	17.313	17.375	17.233	17.296	549.893
Autobuses	236	263	226	266	203	303	278	298	205	5.295
Tractores Industriales	1.591	1.588	1.751	1.947	1.868	2.021	2.142	1.993	2.393	37.256
Ciclomotores	4.162	4.116	4.305	4.691	4.703	4.784	4.829	4.725	4.626	96.434
Remolques y semi-remolques	1.860	1.828	2.071	2.205	2.474	2.651	2.463	2.105	2.546	39.612
Otros vehículos	929	928	888	956	1.063	970	937	988	1.107	37.556

Años 2017 y 2018: son datos provisionales.

Fuente: Ministerio del Interior. Dirección General de Tráfico

11.2.10. Vehículos. Evolución del número de bajas según tipo de vehículo.

	MURCIA (Región de)									ESPAÑA
	2010	2011	2012	2013	2014	2015	2016	2017	2018	2018
TOTAL	31.798	28.236	31.207	38.292	32.569	28.772	24.649	25.903	28.472	1.026.865
Camiones y furgonetas	4.849	4.197	4.708	5.482	4.792	3.956	3.286	3.617	3.967	125.363
Autobuses	50	66	85	94	55	219	41	36	67	2.351
Turismos	21.162	18.305	20.670	27.102	23.109	20.674	18.060	19.447	22.001	834.113
Motocicletas	685	553	657	1.125	812	583	494	444	365	19.625
Tractores Industriales	543	1.169	1.122	1.069	1.154	921	575	640	687	8.807
Remolques y semi-remolques	411	366	658	524	433	327	204	196	167	3.851
Ciclomotores	3.880	3.300	2.946	2.645	2.040	1.990	1.902	1.456	1.163	29.951
Otros vehículos	218	280	361	251	174	102	87	67	55	2.804

Años 2017 y 2018: son datos provisionales.

Vehículos domiciliados en la Región de Murcia.

Fuente: Ministerio del Interior. Dirección General de Tráfico

11.2.11. Autorizaciones de transporte de viajeros. Evolución del número de autorizaciones de titulares residentes en la Región según tipo de servicio.

	MURCIA (Región de)				
	2014	2015	2016	2017	2018
TOTAL AUTORIZACIONES	2.293	2.515	2.596	2.556	2.794
Turismos	830	845	856	859	888
Taxis	830	845	856	859	888
Autobuses	1.151	1.369	1.403	1.409	1.532
Servicio Público	1.069	1.290	1.315	1.340	1.443
VD: Autobús Discrecional	1.069	1.290	1.315	1.340	1.443
VPC: Autobús Servicio Privado	82	79	88	69	89
Ambulancias y Fúnebres (VS, VSPC y VF)	312	301	337	288	374

Fuente: Consejería de Fomento e Infraestructuras. Dirección General de Movilidad y Litoral

11.2.12. Autorizaciones de transporte de mercancías. Evolución del número de autorizaciones de titulares residentes en la Región según tipo de servicio.

	MURCIA (Región de)				
	2014	2015	2016	2017	2018
TOTAL AUTORIZACIONES	26.399	27.998	28.667	29.712	29.509
Servicio Público	18.603	20.343	20.170	21.873	20.663
Servicio Privado	7.796	7.655	8.497	7.839	8.846

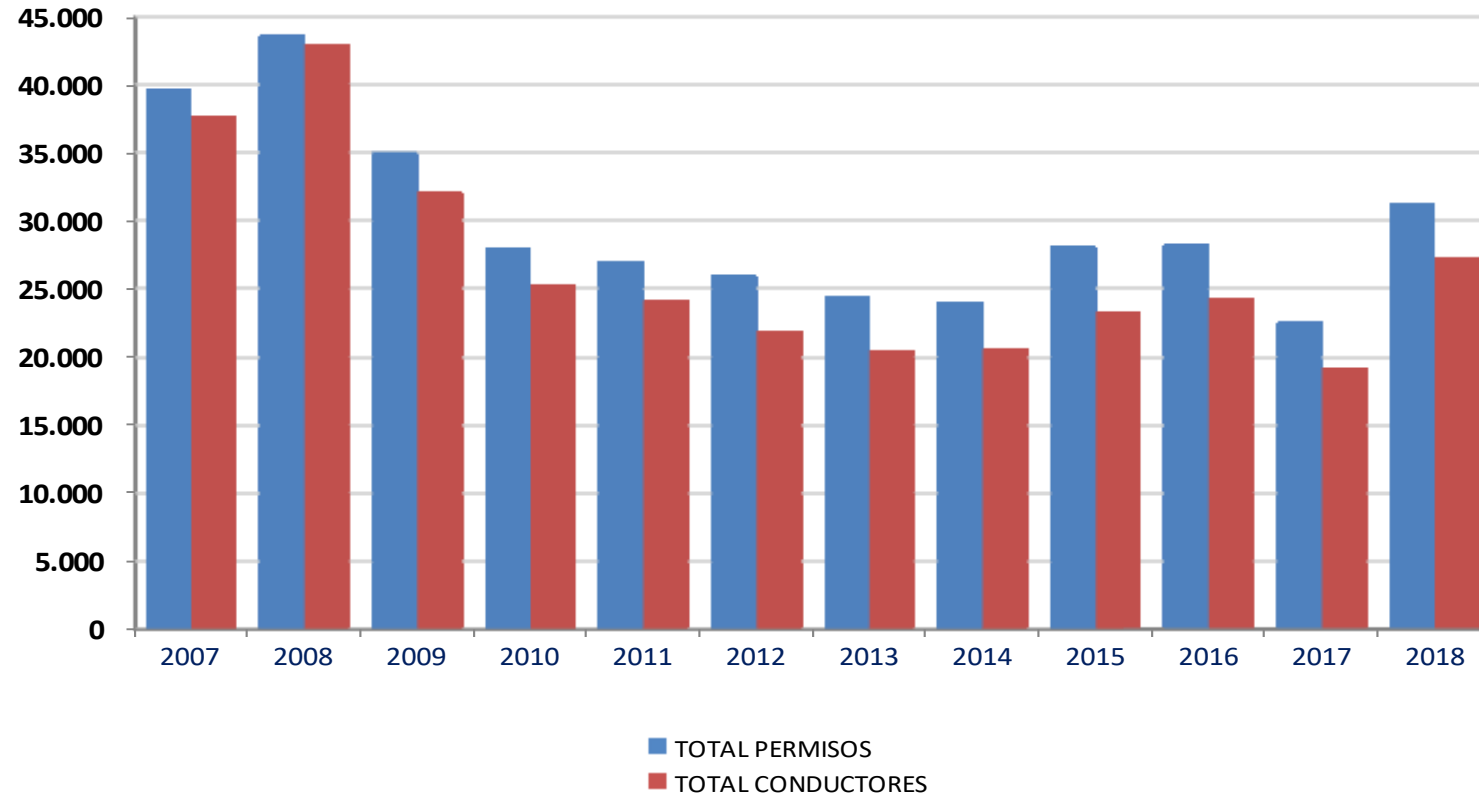
Fuente: Consejería de Fomento e Infraestructuras. Dirección General de Movilidad y Litoral

11.2.13. Permisos para conducir. Evolución del número de permisos expedidos según clase.

CLASE	MURCIA (Región de)										ESPAÑA
	2009	2010	2011	2012	2013	2014	2015	2016	2017	2018	2018
A1	415	306	313	414	439	376	537	526	486	601	14.957
A	3.873	239	297	550	592	679	845	941	1.103	1.502	46.114
A2	185	1.743	1.602	1.508	1.593	1.553	2.000	2.242	1.794	2.335	67.472
AM	77	1.227	863	1.031	1.012	1.095	1.391	1.382	1.404	1.490	29.979
B	22.687	19.377	19.106	17.342	15.671	15.709	17.955	18.773	14.214	20.506	532.002
BTP	1.643	967	764	467	631	657	711	0	0	0	0
C	2.673	1.533	1.474	1.423	1.158	1.109	1.250	1.373	1.081	1.606	32.139
C1	495	377	296	581	707	511	429	324	233	331	4.224
D	518	383	388	348	303	237	218	234	168	232	8.946
D1	4	3	7	8	11	7	12	14	23	15	548
E	2.459	1.799	1.865	2.291	2.374	2.048	2.749	2.408	2.027	2.627	38.731
TOTAL PERMISOS	35.029	27.954	26.975	25.963	24.491	23.981	28.097	28.217	22.533	31.245	775.112
TOTAL CONDUCTORES	32.105	25.258	24.133	21.937	20.437	20.591	23.288	24.299	19.228	27.322	701.239
LICENCIAS VEHÍCULOS MINUSVÁLIDOS	0	0	0	0	0	0	0	1	0	0	17
LICENCIAS VEHÍCULOS AGRÍCOLAS	2	1	5	3	1	0	4	6	6	3	362

Fuente: Dirección General de Tráfico. Anuario Estadístico General

G-11.3. Gráfico de la evolución del número de conductores y de los permisos de conducir expedidos en la Región de Murcia.



Fuente: Dirección General de Tráfico. Anuario Estadístico General

11.2.14. Permisos para conducir. Evolución del número de permisos expedidos a nuevos conductores (no titulares de ningún otro carnet) según clase de permiso.

CLASE	MURCIA (Región de)										ESPAÑA
	2009	2010	2011	2012	2013	2014	2015	2016	2017	2018	2018
A1	199	195	238	306	335	274	389	400	334	462	11.538
A	190	75	145	193	106	88	137	148	145	207	9.406
A2	22	117	192	224	138	79	116	196	109	125	5.183
AM	77	1.227	863	1.031	1.012	1.095	1.391	1.382	1.404	1.490	29.979
B	15.579	13.297	13.838	12.924	12.015	12.608	14.210	15.499	11.641	17.458	462.929
BTP	81	12	26	5	12	12	18	0	0	0	0
C	28	15	60	75	63	51	86	50	46	87	1.522
C1	53	12	23	30	53	48	69	62	35	61	1.129
D	4	3	13	26	24	14	20	16	12	27	460
D1	2	1	0	5	0	0	2	4	10	5	193
E	293	60	194	288	248	231	502	460	412	590	8.924
TOTAL PERMISOS	16.528	15.014	15.592	15.107	14.006	14.500	16.940	18.217	14.148	20.512	531.263
TOTAL CONDUCTORES	16.898	14.652	14.842	14.116	13.247	13.845	15.538	16.846	12.971	18.913	493.955
LICENCIAS VEHÍCULOS MINUSVÁLIDOS	0	0	0	0	0	0	0	1	0	0	17
LICENCIAS VEHÍCULOS AGRÍCOLAS	2	1	5	3	1	0	4	6	6	3	362

Fuente: Dirección General de Tráfico. Anuario Estadístico General

11.2.15. Evolución de las pérdidas de vigencia del carnet por puntos ejecutadas según sexo del infractor.

	MURCIA (Región de)									ESPAÑA 2018
	2010	2011	2012	2013	2014	2015	2016	2017	2018	
TOTAL	1.149	1.026	855	959	1.031	985	727	764	787	21.905
Hombres	1.070	932	770	862	941	889	647	698	717	19.543
Mujeres	79	94	85	97	90	93	78	65	64	2.284
No consta						3	2	1	6	78

Fuente: Ministerio del Interior. Dirección General de Tráfico

11.2.16. Censo de conductores. Evolución del número de conductores según sexo y lugar de expedición.

	2009	2010	2011	2012	2013	2014	2015	2016	2017	2018
MURCIA (Región de)										
TOTAL	828.248	829.560	843.368	851.259	855.093	848.523	855.011	860.639	865.877	876.522
Hombres	502.170	500.058	505.001	508.410	509.955	500.222	501.803	502.558	503.680	507.547
Mujeres	326.078	329.502	338.367	342.849	345.138	348.301	353.208	358.081	362.197	368.975
ESPAÑA										
TOTAL	25.732.387	25.799.005	26.133.510	26.323.971	26.401.660	26.217.202	26.350.036	26.460.938	26.599.268	26.822.291
Hombres	15.464.023	15.428.228	15.545.721	15.606.700	15.616.630	15.347.999	15.362.190	15.352.966	15.370.062	15.431.799
Mujeres	10.268.364	10.370.777	10.587.789	10.717.271	10.785.030	10.869.203	10.987.846	11.107.972	11.229.206	11.390.492

Años 2017 y 2018: son datos provisionales.

En los años 2009 a 2018 existen datos con sexo desconocido imputados a la categoría "Hombres".

Fuente: Ministerio del Interior. Dirección General de Tráfico

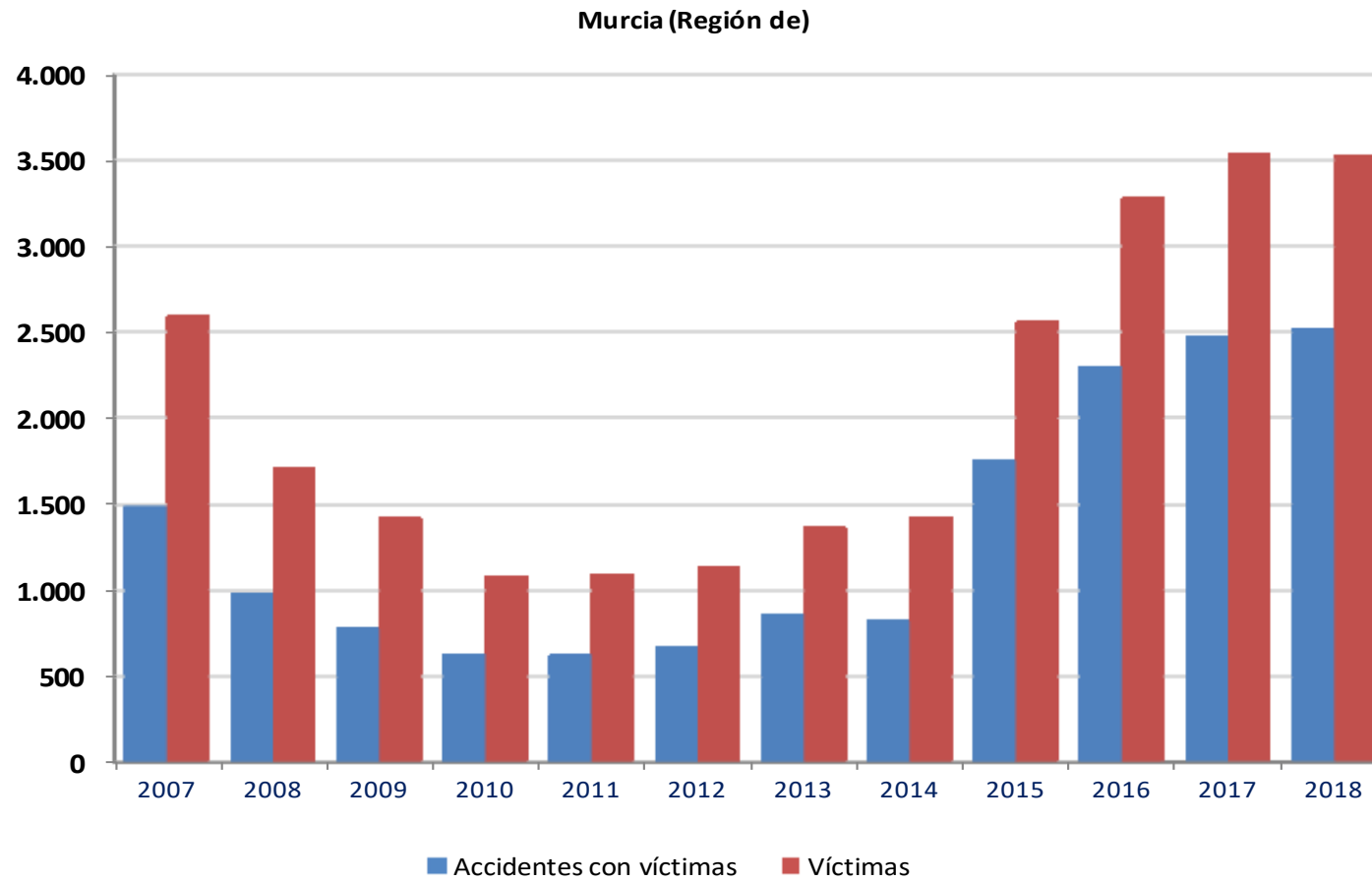
11.2.17. Accidentes de circulación. Evolución del número de accidentes y víctimas en vías públicas.

	MURCIA (Región de)											ESPAÑA
	2008	2009	2010	2011	2012	2013	2014	2015	2016	2017	2018	2018
Accidentes con víctimas												
Total	984	782	633	625	673	863	826	1.755	2.304	2.480	2.518	102.299
Vías interurbanas	895	751	595	591	568	640	510	405	375	490	556	37.892
Vías urbanas	89	31	38	34	105	223	316	1.350	1.929	1.990	1.962	64.407
Accidentes mortales												
Total	76	75	47	60	43	49	46	41	50	72	62	1.679
Vías interurbanas	61	62	41	47	31	34	30	31	32	40	42	1.195
Vías urbanas	15	13	6	13	12	15	16	10	18	32	20	484
Víctimas												
Total	1.708	1.424	1.086	1.097	1.143	1.365	1.422	2.561	3.280	3.538	3.522	140.415
Vías interurbanas	1.584	1.382	1.021	1.046	1.005	1.055	993	742	665	849	935	58.892
Vías urbanas	124	42	65	51	138	310	429	1.819	2.615	2.689	2.587	81.523
Fallecidos												
Total	93	88	61	71	50	57	61	44	58	85	66	1.806
Vías interurbanas	76	74	54	58	37	40	44	34	39	51	46	1.317
Vías urbanas	17	14	7	13	13	17	17	10	19	34	20	489
Heridos												
Total	1.615	1.336	1.025	1.026	1.093	1.308	1.361	2.517	3.222	3.453	3.456	138.609
Vías interurbanas	1.508	1.308	967	988	968	1.015	949	708	626	798	889	57.575
Vías urbanas	107	28	58	38	125	293	412	1.809	2.596	2.655	2.567	81.034
Heridos hospitalizados												
Total	459	321	230	242	159	162	173	219	241	233	285	8.935
Vías interurbanas	430	302	212	224	135	119	137	84	101	95	113	4.451
Vías urbanas	29	19	18	18	24	43	36	135	140	138	172	4.484
Heridos no hospitalizados												
Total	1.156	1.015	795	784	934	1.146	1.188	2.298	2.981	3.220	3.171	129.674
Vías interurbanas	1.078	1.006	755	764	833	896	812	624	525	703	776	53.124
Vías urbanas	78	9	40	20	101	250	376	1.674	2.456	2.517	2.395	76.550

Se considera "fallecido en accidente" a toda persona que, como consecuencia del mismo, lo haga en el acto o dentro de los treinta días siguientes.

Fuente: Dirección General de Tráfico. Anuario Estadístico de Accidentes

G-11.4. Gráfico de la evolución de los accidentes de circulación y víctimas en vías públicas.



Fuente: Dirección General de Tráfico. Anuario Estadístico de Accidentes

11.2.18. Accidentes de circulación. Evolución del número de accidentes y víctimas según tipo de vía.

	MURCIA (Región de)						ESPAÑA					
	2013	2014	2015	2016	2017	2018	2013	2014	2015	2016	2017	2018
Accidentes con víctimas												
Total	863	826	1.755	2.304	2.480	2.518	89.519	91.570	97.756	102.362	102.233	102.299
Vías interurbanas	640	510	405	375	490	556	37.297	35.147	34.558	36.721	37.493	37.892
Autopista	7	10	10	9	8	5	2.456	2.369	2.398	3.592	3.932	3.722
Autovía	164	147	92	82	123	175	8.712	8.411	8.431	8.641	8.608	9.388
Vía convencional	398	298	264	244	319	313	23.395	21.466	20.709	21.740	23.323	23.095
Camino vecinal	68	45	36	32	34	54	1.329	996	1.014	978	984	1.021
Vía de servicio	1	4	1	5	3	5	94	128	127	151	167	142
Ramal de enlace	2	3	1	0	1	3	222	280	237	263	254	281
Otro tipo de vía interurbana		3	1	3	2	1	1.089	1.497	1.642	1.356	225	243
Vías urbanas	223	316	1.350	1.929	1.990	1.962	52.222	56.423	63.198	65.641	64.740	64.407
Fallecidos												
Total	57	61	44	58	85	66	1.680	1.688	1.689	1.810	1.830	1.806
Vías interurbanas	40	44	34	39	51	46	1.230	1.247	1.248	1.291	1.321	1.317
Autopista	1	2	5	0	1	0	63	64	75	85	85	82
Autovía	12	9	7	9	20	16	227	226	202	242	223	241
Vía convencional	21	28	20	26	28	29	848	870	862	877	943	923
Camino vecinal	6	4	2	3	1	1	55	52	43	53	57	56
Vía de servicio	0	1	0	1	1	0	2	5	8	6	2	4
Ramal de enlace	0	0	0	0	0	0	3	2	5	1	5	4
Otro tipo de vía interurbana		0	0	0	0	0	32	28	53	27	6	7
Vías urbanas	17	17	10	19	34	20	450	441	441	519	509	489
Heridos												
Total	1.308	1.361	2.517	3.222	3.453	3.456	124.720	126.632	134.455	140.390	139.162	138.609
Vías interurbanas	1.015	949	708	626	798	889	56.502	53.527	52.780	56.429	57.106	57.575
Autopista	9	11	11	12	12	6	3.880	3.654	3.917	5.790	6.321	5.979
Autovía	289	290	175	147	245	328	13.657	13.513	13.580	14.071	13.952	15.289
Vía convencional	604	568	457	413	483	447	35.019	32.204	31.022	32.689	34.540	33.902
Camino vecinal	94	65	62	44	52	96	1.870	1.451	1.511	1.402	1.408	1.475
Vía de servicio	1	6	1	5	2	7	146	186	154	196	245	217

11.2.18. Accidentes de circulación. Evolución del número de accidentes y víctimas según tipo de vía.

	MURCIA (Región de)						ESPAÑA					
	2013	2014	2015	2016	2017	2018	2013	2014	2015	2016	2017	2018
Ramal de enlace	18	4	1	0	2	4	364	401	338	394	342	413
Otro tipo de vía interurbana		5	1	5	2	1	1.566	2.118	2.258	1.887	298	300
Vías urbanas	293	412	1.809	2.596	2.655	2.567	68.218	73.105	81.675	83.961	82.056	81.034
Heridos hospitalizados												
Total	162	173	219	241	233	285	10.086	9.574	9.495	9.755	9.546	8.935
Vías interurbanas	119	137	84	101	95	113	5.182	4.834	4.744	5.050	4.766	4.451
Autopista	1	1	4	1	0	1	268	263	223	290	285	271
Autovía	23	31	22	27	19	36	815	758	741	830	728	741
Vía convencional	78	96	52	68	69	67	3.621	3.414	3.345	3.541	3.483	3.187
Camino vecinal	17	9	6	4	6	7	274	176	178	182	177	166
Vía de servicio	0	0	0	1	1	1	13	18	11	20	20	14
Ramal de enlace	0	0	0	0	0	1	24	24	14	22	28	24
Otro tipo de vía interurbana		0	0	0	0	0	167	181	232	165	45	48
Vías urbanas	43	36	135	140	138	172	4.904	4.740	4.751	4.705	4.780	4.484
Heridos no hospitalizados												
Total	1.146	1.188	2.298	2.981	3.220	3.171	114.634	117.058	124.960	130.635	129.616	129.674
Vías interurbanas	896	812	624	525	703	776	51.320	48.693	48.036	51.379	52.340	53.124
Autopista	8	10	7	11	12	5		3.391	3.694	5.500	6.036	5.708
Autovía	266	259	153	120	226	292		12.755	12.839	13.241	13.224	14.548
Vía convencional	526	472	405	345	414	380		28.790	27.677	29.148	31.057	30.715
Camino vecinal	77	56	56	40	46	89		1.275	1.333	1.220	1.231	1.309
Vía de servicio	1	6	1	4	1	6		168	143	176	225	203
Ramal de enlace	18	4	1	0	2	3		377	324	372	314	389
Otro tipo de vía interurbana		5	1	5	2	1		1.937	2.026	1.722	253	252
Vías urbanas	250	376	1.674	2.456	2.517	2.395	63.314	68.365	76.924	79.256	77.276	76.550

Se considera "fallecido en accidente" a toda persona que, como consecuencia del mismo, lo haga en el acto o dentro de los treinta días siguientes.

A partir del año 2014 los heridos graves pasan a denominarse heridos hospitalizados y los heridos leves, heridos no hospitalizados.

Fuente: Dirección General de Tráfico. Anuario Estadístico de Accidentes

11.2.19. Operaciones de transporte. Evolución del número de operaciones según tipo de desplazamiento.

	2010	2011	2012	2013	2014	2015	2016	2017	2018
MURCIA (Región de)									
TOTAL	10.360.491	8.934.591	8.162.813	7.600.178	7.621.731	8.574.894	9.382.696	9.789.480	10.560.622
Origen Murcia	8.600.912	7.286.081	6.463.366	6.030.385	5.986.405	6.783.985	7.404.268	7.684.047	8.488.289
Destino Murcia	8.523.102	7.199.353	6.354.023	5.943.948	5.851.341	6.612.198	7.238.520	7.453.152	8.234.115
TRANSPORTE INTRARREGIONAL	6.763.523	5.550.844	4.654.575	4.374.155	4.216.016	4.821.289	5.260.092	5.347.720	6.161.783
Intramunicipal	3.859.911	2.653.437	2.067.665	2.087.393	1.855.531	2.309.003	2.291.695	2.352.151	2.587.396
Intermunicipal	2.903.612	2.897.407	2.586.910	2.286.762	2.360.485	2.512.287	2.968.397	2.995.569	3.574.386
TRANSPORTE INTERREGIONAL	3.414.709	3.211.428	3.303.970	3.002.744	3.166.825	3.475.925	3.853.325	4.190.786	4.113.136
Recibido	1.721.726	1.605.092	1.664.681	1.527.073	1.582.732	1.731.182	1.919.526	2.058.337	2.012.620
Expedido	1.692.983	1.606.336	1.639.288	1.475.671	1.584.093	1.744.743	1.933.799	2.132.449	2.100.517
TRANSPORTE INTERNACIONAL	182.259	172.319	204.268	223.278	238.891	277.680	269.278	250.973	285.703
Recibido	37.853	43.418	34.766	42.719	52.594	59.727	58.902	47.095	59.713
Expedido	144.406	128.902	169.502	180.559	186.297	217.953	210.376	203.878	225.990
ESPAÑA									
TOTAL	247.507.334	227.345.236	199.828.755	182.298.645	192.969.642	204.924.506	209.883.215	226.812.042	236.227.503
Origen España	215.511.920	197.175.906	170.682.561	154.916.047	164.819.897	174.236.443	177.906.400	192.234.575	200.993.827
Destino España	215.389.470	197.010.102	170.404.118	154.651.557	164.547.246	173.945.718	177.601.578	191.905.049	200.602.889
TRANSPORTE INTRARREGIONAL	183.394.056	166.840.772	141.257.924	127.268.959	136.397.500	143.257.655	145.624.763	157.327.582	165.369.213
Intramunicipal	58.122.726	49.227.958	38.287.191	32.858.303	37.294.886	37.314.113	36.956.052	40.799.543	42.232.507
Intermunicipal	125.271.330	117.612.814	102.970.734	94.410.656	99.102.614	105.943.542	108.668.710	116.528.039	123.136.705
TRANSPORTE INTERREGIONAL	59.867.525	56.165.309	54.242.506	50.698.069	52.060.924	56.793.657	59.229.792	64.083.916	65.254.381
Recibido	29.933.762	28.082.654	27.121.253	25.349.034	26.030.462	28.396.828	29.614.896	32.041.958	32.627.190
Expedido	29.933.762	28.082.654	27.121.253	25.349.034	26.030.462	28.396.828	29.614.896	32.041.958	32.627.190
TRANSPORTE INTERNACIONAL	4.245.754	4.339.154	4.328.325	4.331.618	4.511.218	4.873.195	5.028.660	5.400.543	5.603.910
Recibido	2.061.652	2.086.675	2.024.941	2.033.564	2.119.284	2.291.235	2.361.919	2.535.508	2.606.486
Expedido	2.184.102	2.252.479	2.303.384	2.298.054	2.391.934	2.581.960	2.666.741	2.865.035	2.997.424

TOTAL: transporte intraregional+interregional+internacional.

Origen Murcia: transporte intraregional+expedido interregional+expedido internacional.

Destino Murcia: transporte intraregional+recibido interregional+recibido internacional.

Fuente: Ministerio de Fomento. Encuesta Permanente de Transporte de Mercancías por Carretera

11.2.20. Operaciones de transporte. Evolución del número de operaciones y toneladas transportadas según tipo de desplazamiento.

	MURCIA (Región de) 2017				2018			
	TOTAL OPERACIONES	Operaciones en vacío	Toneladas Transportadas (miles)	Toneladas- Kilómetro (millones)	TOTAL OPERACIONES	Operaciones en vacío	Toneladas Transportadas (miles)	Toneladas- Kilómetro (millones)
TOTAL	9.789.480	3.924.934	73.672	16.598	10.560.622	4.211.002	80.181	17.812
Origen Murcia	7.684.047	3.081.971	56.799	11.048	8.488.289	3.365.754	64.434	11.917
Destino Murcia	7.453.152	3.346.322	50.530	6.600	8.234.115	3.733.167	56.413	7.157
Transporte intrarregional	5.347.720	2.503.359	33.658	1.050	6.161.783	2.887.920	40.666	1.262
Intramunicipal	2.352.151	1.081.392	13.968	153	2.587.396	1.242.446	17.158	156
Intermunicipal	2.995.569	1.421.967	19.689	897	3.574.386	1.645.474	23.508	1.106
Transporte interregional	4.190.786	1.416.824	36.739	9.734	4.113.136	1.316.265	35.828	10.028
Expedido	2.058.337	838.212	16.269	4.562	2.012.620	838.904	14.943	4.495
Recibido	2.132.449	578.612	20.470	5.172	2.100.517	477.360	20.884	5.533
Transporte Internacional	250.973	4.752	3.275	5.814	285.703	6.818	3.687	6.521
Expedido	47.095	4.752	604	988	59.713	6.344	803	1.400
Recibido	203.878		2.672	4.826	225.990	474	2.883	5.122

TOTAL: transporte intraregional+interregional+internacional.

Origen Murcia: transporte intraregional+expedido interregional+expedido internacional.

Destino Murcia: transporte intraregional+recibido interregional+recibido internacional.

Fuente: Ministerio de Fomento. Encuesta Permanente de Transporte de Mercancías por Carretera

11.2.21. Operaciones de transporte. Evolución del número de operaciones en interior y toneladas transportadas según comunidad autónoma de origen/destino.

	MURCIA (Región de)				2018			
	2017							
	TOTAL OPERACIONES	Operaciones en vacío	Toneladas Transportadas (miles)	Toneladas-Kilómetro (millones)	TOTAL OPERACIONES	Operaciones en vacío	Toneladas Transportadas (miles)	Toneladas-Kilómetro (millones)
Transporte interior origen Murcia								
TOTAL	7.480.169	3.081.971	54.128	6.222	8.262.299	3.365.280	61.551	6.795
Andalucía	498.356	129.112	4.649	1.150	471.919	79.837	5.211	1.316
Aragón	22.508	2.816	261	147	42.282	1.857	344	194
Asturias	4.500	0	53	46	5.857	633	57	47
Cantabria	1.896	0	4	4	4.399	620	31	24
Castilla-La Mancha	252.677	79.984	2.585	736	267.697	69.334	2.828	787
Castilla y León	32.363	4.155	257	165	23.897	1.073	300	191
Cataluña	96.802	8.157	975	614	106.897	2.857	1.228	745
Comunidad Valenciana	1.059.788	345.861	9.853	1.314	1.041.024	313.398	8.901	1.223
Extremadura	8.271	1.781	84	50	11.368	1.974	192	120
Galicia	23.246	0	144	147	7.145	370	113	113
Madrid	98.681	4.501	1.141	475	93.733	3.546	1.348	550
Región de Murcia	5.347.720	2.503.359	33.658	1.050	6.161.783	2.887.920	40.666	1.262
Navarra	13.202	2.245	190	124	8.028	0	109	75
País Vasco	10.691	0	121	96	8.638	623	130	106
La Rioja	9.466	0	151	105	4.362	1.239	47	29
Transporte interior destino Murcia								
TOTAL	7.406.058	3.341.570	49.927	5.612	8.174.402	3.726.824	55.610	5.757
Andalucía	457.225	211.640	3.503	818	435.572	219.912	3.038	804
Aragón	16.096	1.398	256	140	24.955	1.882	352	195
Asturias	7.953	936	88	78	4.998		82	74
Cantabria	1.756	0	24	21	4.331		37	32
Castilla-La Mancha	243.497	75.151	2.630	715	251.364	96.497	2.397	643
Castilla y León	27.459	1.538	404	254	31.258	4.337	496	310
Cataluña	81.081	8.433	976	564	92.036	10.862	1.070	621
Comunidad Valenciana	1.090.121	515.633	6.808	1.066	1.037.743	471.557	5.980	956

11.2.21. Operaciones de transporte. Evolución del número de operaciones en interior y toneladas transportadas según comunidad autónoma de origen/destino.

	MURCIA (Región de) 2017				2018			
	TOTAL OPERACIONES	Operaciones en vacío	Toneladas Transportadas (miles)	Toneladas- Kilómetro (millones)	TOTAL OPERACIONES	Operaciones en vacío	Toneladas Transportadas (miles)	Toneladas- Kilómetro (millones)
Extremadura	9.440	1.080	177	104	10.916	472	153	93
Galicia	10.838	925	129	134	8.618	370	150	149
Madrid	79.058	18.596	827	340	78.452	24.858	788	326
Región de Murcia	5.347.720	2.503.359	33.658	1.050	6.161.783	2.887.920	40.666	1.262
Navarra	10.994	1.085	116	78	9.274	1.832	103	74
País Vasco	13.504	616	215	171	13.841	1.234	218	169
La Rioja	9.314	1.183	115	78	5.424	1.874	72	49

En el epígrafe "Total" se incluyen las operaciones con carga y en vacío.

No son significativos los flujos con las autonomías insulares y con Ceuta y Melilla, aunque sus valores se incluyen en los totales.

Fuente: Ministerio de Fomento. Encuesta Permanente de Transporte de Mercancías por Carretera

11.2.22. Operaciones de transporte. Evolución del número de operaciones en interior según clase de mercancía transportada.

MURCIA (Región de)	TOTAL			Transporte intrarregional		Transporte interregional	
	TOTAL	Origen Murcia	Destino Murcia	Intramunicipal	Intermunicipal	Expedido	Recibido
2017							
TOTAL	9.538.506	7.480.169	7.406.058	2.352.151	2.995.569	2.132.449	2.058.337
Productos agrícolas y animales vivos	1.240.172	1.015.743	828.802	259.636	344.737	411.369	224.428
Productos alimenticios y forrajes	932.811	702.288	579.074	111.583	236.969	353.736	230.523
Combustibles minerales sólidos	24.940	24.940	19.484	19.484	0	5.455	0
Productos petrolíferos	139.160	132.210	87.225	15.378	64.896	51.935	6.951
Minerales y residuos para refundición	36.400	28.932	26.643	3.718	15.457	9.757	7.468
Productos metalúrgicos	161.336	102.164	104.358	12.743	32.443	56.978	59.172
Minerales y materiales para construcción	1.205.794	1.082.492	1.043.224	555.662	364.260	162.570	123.302
Abonos	109.322	71.831	90.438	23.798	29.148	18.884	37.492
Productos químicos	188.172	150.471	139.199	52.001	49.497	48.973	37.701
Máquinas, vehículos y objetos manufacturados	1.580.217	1.087.127	1.146.039	216.755	436.194	434.178	493.090
Operaciones en vacío	3.920.182	3.081.971	3.341.570	1.081.392	1.421.967	578.612	838.212
2018							
TOTAL	10.274.919	8.262.299	8.174.402	2.587.396	3.574.386	2.100.517	2.012.620
Productos agrícolas y animales vivos	1.227.311	1.025.827	891.147	279.926	409.737	336.164	201.484
Productos alimenticios y forrajes	1.104.272	862.463	733.010	176.824	314.378	371.261	241.808
Combustibles minerales sólidos	124.307	123.070	122.462	121.225	0	1.845	1.237
Productos petrolíferos	240.854	225.334	140.575	23.607	101.448	100.279	15.520
Minerales y residuos para refundición	55.334	46.828	39.653	1.449	29.697	15.682	8.507
Productos metalúrgicos	148.755	103.449	113.235	21.703	46.225	35.521	45.306
Minerales y materiales para construcción	1.084.087	997.728	914.628	429.688	398.581	169.459	86.359
Abonos	147.721	124.643	113.264	23.577	66.608	34.458	23.078
Productos químicos	202.138	141.882	116.730	22.240	34.234	85.408	60.256
Máquinas, vehículos y objetos manufacturados	1.735.954	1.245.794	1.262.876	244.711	528.005	473.079	490.160
Operaciones en vacío	4.204.184	3.365.280	3.726.824	1.242.446	1.645.474	477.360	838.904

TOTAL: transporte intraregional+interregional.

Origen Murcia: transporte intraregional+expedido interregional.

Destino Murcia: transporte intraregional+recibido interregional.

Fuente: Ministerio de Fomento. Encuesta Permanente de Transporte de Mercancías por Carretera

11.3.1. Evolución de la longitud de la línea ferroviaria según compañía que gestiona y características de la línea.

Kilómetros

	MURCIA (Región de)					ESPAÑA				
	2014	2015	2016	2017	2018	2014	2015	2016	2017	2018
TOTAL										
Total	279,5	280,1	270,8	270,8	270,8	15.900,5	16.056,3	15.922,0	15.903,2	15.892,7
Según tipo de línea										
Sin electrificar	279,5	280,1	270,8	270,8	270,8	6.183,7	5.845,2	5.784,3	5.780,7	5.752,9
Electrificada	0,0	0,0	0,0	0,0	0,0	9.716,8	10.211,1	10.137,8	10.122,5	10.139,8
Según número de vías de la línea										
Vía única	263,7	264,2	255,0	255,0	255,0	10.063,1	10.056,8	9.995,2	9.976,9	9.969,3
Vía doble	15,9	15,9	15,9	15,9	15,9	5.837,4	5.999,5	5.926,9	5.926,4	5.923,4
Según el ancho de vía										
Ancho Ibérico	260,0	260,5	251,3	251,3	251,3	11.623,9	11.558,6	11.497,1	11.420,4	11.422,1
Ancho UIC	0,0	0,0	0,0	0,0	0,0	2.364,9	2.636,1	2.638,8	2.622,5	2.622,5
Resto	19,6	19,6	19,6	19,6	19,6	1.911,7	1.862,6	1.786,1	1.860,4	1.848,1
ADIF										
Total	279,5	280,1	270,8	270,8	203,7	12.352,5	12.241,1	12.180,4	12.149,3	11.990,3
Según tipo de línea										
Sin electrificar	279,5	280,1	270,8	270,8	203,7	5.623,4	5.383,0	5.320,9	5.318,5	5.251,3
Electrificada	0,0	0,0	0,0	0,0	0,0	6.729,1	6.858,1	6.859,6	6.830,8	6.739,0
Según número de vías de la línea										
Vía única	263,7	264,2	255,0	255,0	187,9	9.242,5	9.107,7	9.046,6	9.052,5	8.960,9
Vía doble	15,9	15,9	15,9	15,9	15,9	3.110,0	3.133,3	3.133,8	3.096,8	3.029,5
Según el ancho de vía										
Ancho Ibérico	260,0	260,5	251,3	251,3	184,2	10.969,6	10.859,0	10.797,5	10.766,4	10.620,9
Ancho UIC	0,0	0,0	0,0	0,0	0,0	57,2	57,2	57,2	57,2	57,2
Resto	19,6	19,6	19,6	19,6	19,6	1.325,7	1.325,7	1.325,7	1.325,7	1.312,2
ADIF Alta Velocidad										
Total	0,0	0,0	0,0	0,0	67,1	2.830,0	3.143,4	3.146,2	3.152,5	3.299,8
Según tipo de línea										
Sin electrificar	0,0	0,0	0,0	0,0	67,1	336,1	284,3	284,3	284,3	365,5
Electrificada	0,0	0,0	0,0	0,0	0,0	2.493,9	2.859,0	2.861,9	2.868,2	2.934,3

11.3.1. Evolución de la longitud de la línea ferroviaria según compañía que gestiona y características de la línea.

Kilómetros

	MURCIA (Región de)					ESPAÑA				
	2014	2015	2016	2017	2018	2014	2015	2016	2017	2018
Según número de vías de la línea										
Vía única	0,0	0,0	0,0	0,0	67,1	361,1	539,5	539,5	521,7	604,7
Vía doble	0,0	0,0	0,0	0,0	0,0	2.468,9	2.604,0	2.606,7	2.630,8	2.695,1
Según el ancho de vía										
Ancho Ibérico	0,0	0,0	0,0	0,0	67,1	567,3	612,6	612,6	567,0	714,2
Ancho UIC	0,0	0,0	0,0	0,0	0,0	2.262,6	2.530,8	2.533,6	2.514,2	2.514,2
Resto	0,0	0,0	0,0	0,0	0,0	0,0	0,0	0,0	71,3	71,3
Ferrocarriles de CCAA y Compañías particulares										
Total						718,0	671,9	595,4	601,4	602,6
Según tipo de línea										
Sin electrificar						224,2	177,9	179,1	177,9	136,1
Electrificada						493,8	494,0	416,4	423,5	466,5
Según número de vías de la línea										
Vía única						459,5	409,6	409,1	402,6	403,8
Vía doble						258,5	262,3	186,4	198,8	198,8
Según el ancho de vía										
Ancho Ibérico						87,0	87,0	87,0	87,0	87,0
Ancho UIC						45,0	48,0	48,0	51,0	51,0
Resto						586,0	536,9	460,4	463,4	464,6

Fuente: Ministerio de Fomento. Anuario Estadístico

11.3.2. Evolución del número de viajeros de las líneas de cercanías, media distancia y ancho métrico.

	MURCIA (Región de)									
	2009	2010	2011	2012	2013	2014	2015	2016	2017	2018
Cercanías										
C1 Murcia - Alicante	2.845,0	2.663,6	2.742,9	3.057,1	2.736,8	2.588,9	2.448,6	2.356,6	2.346,5	2.341,5
C2 Murcia - Águilas	1.476,0	1.367,5	1.355,0	1.317,2	1.218,2	1.094,1	1.142,6	1.138,9	1.075,8	1.060,4
Media Distancia										
MD Murcia - Cartagena	82,0	84,5	93,4	99,7	95,8	88,3	92,6	94,4	93,1	93,7
Ferrocarril de Ancho Métrico										
AM Cartagena - Los Nietos					303,1	302,9	292,9	290,2	288,9	248,2

Fuente: Red Nacional de Ferrocarriles Españoles (Renfe)

11.4.1. Evolución del tráfico de mercancías en el puerto de Cartagena según tipo de mercancía.

Toneladas

	2011	2012	2013	2014	2015	2016	2017	2018
TOTAL TRÁFICO PORTUARIO	22.733.610	30.411.571	29.511.258	32.512.808	32.670.497	31.883.686	34.688.100	33.941.691
MERCANCÍAS SEGÚN SU PRESENTACIÓN	22.652.648	30.098.801	29.374.439	32.331.273	32.458.113	31.724.623	34.430.990	33.732.097
Graneles líquidos	17.862.896	24.229.644	23.719.898	25.804.768	25.621.089	25.025.669	27.078.302	25.676.174
Graneles sólidos	3.747.655	4.876.149	4.519.222	5.308.274	5.554.193	5.304.817	5.820.338	6.596.763
Graneles sólidos sin instalación especial	3.577.155	4.700.096	4.314.828	5.065.293	5.271.975	5.066.839	5.580.012	6.321.138
Graneles sólidos por instalación especial	170.500	176.053	204.394	242.981	282.218	237.978	240.326	275.625
Mercancía general	1.042.097	993.008	1.135.319	1.218.231	1.282.831	1.394.137	1.532.350	1.459.160
Convencional	170.202	171.092	171.068	155.391	175.921	222.975	308.745	333.664
En contenedores	871.895	821.916	964.251	1.062.840	1.106.910	1.171.162	1.223.604	1.125.496
MERCANCÍAS EN TRANSBORDO	3.290	4.192	0	113.838	120.746	0	101.357	1.192
TOTAL OTRAS MERCANCÍAS	77.672	308.578	136.819	67.697	91.638	159.063	155.753	208.402
Tráfico local	0	253.612	73.342			3.160		
Avituallamiento	76.756	54.418	62.821	67.066	91.040	155.393	155.235	207.922
Combustibles líquidos	36.226	3.240	4.923	5.045	5.406	8.354	8.602	9.359
Otros avituallamientos	40.530	51.178	57.898	62.021	85.634	147.039	146.633	198.563
Pesca fresca	916	548	656	631	598	510	517	480

Tráfico de mercancías en buques mercantes.

Fuente: Autoridad Portuaria de Cartagena. Memoria Anual del Puerto de Cartagena

11.4.2. Mercancías cargadas y descargadas en el puerto de Cartagena según tipo de mercancía y procedencia/destino de la misma.

Toneladas

	2018								
	TOTAL MERCANCÍAS			EMBARCADAS			DESEMBARCADAS		
	Total	Cabotaje	Exterior	Total	Cabotaje	Exterior	Total	Cabotaje	Exterior
TOTAL	33.732.096	3.448.253	30.283.843	9.306.767	2.060.427	7.246.340	24.425.329	1.387.826	23.037.503
ENERGÉTICO	25.905.135	2.826.575	23.078.560	7.260.520	1.942.442	5.318.078	18.644.615	884.133	17.760.482
Biocombustibles	238.561	128.273	110.288	160.874	61.462	99.412	77.687	66.811	10.876
Carbón y coque de petróleo	1.252.025	263.869	988.156	1.247.106	263.869	983.237	4.919	0	4.919
Fuel-oil	908.423	594.390	314.033	5.995	5.995	0	902.428	588.395	314.033
Gas natural	725.963	0	725.963	0	0	0	725.963	0	725.963
Petróleo crudo	16.602.015	0	16.602.015	0	0	0	16.602.015	0	16.602.015
Gas-oil	2.386.078	514.569	1.871.509	2.200.536	369.027	1.831.509	185.542	145.542	40.000
Gasolina	1.184.099	857.957	326.142	1.140.668	814.634	326.034	43.431	43.323	108
Gases energéticos del petróleo	140.509	60.790	79.719	77.941	60.790	17.151	62.568	0	62.568
Otros productos petrolíferos	2.467.462	406.727	2.060.735	2.427.400	366.665	2.060.735	40.062	40.062	0
SIDEROMETALÚRGICO	223.101	32	223.069	75.802	32	75.770	147.299	0	147.299
Mineral de hierro	0	0	0	0	0	0	0	0	0
Chatarra de hierro	69.761	0	69.761	68.727	0	68.727	1.034	0	1.034
Productos siderúrgicos	131.280	32	131.248	5.604	32	5.572	125.676	0	125.676
Otros minerales y residuos metálicos	1.902	0	1.902	1.368	0	1.368	534	0	534
Otros productos metalúrgicos	20.158	0	20.158	103	0	103	20.055	0	20.055
MINERALES NO METÁLICOS	728.610	13.449	715.161	661.896	295	661.601	66.714	13.154	53.560
Sal común	180	0	180	180	0	180	0	0	0
Otros minerales no metálicos	728.430	13.449	714.981	661.716	295	661.421	66.714	13.154	53.560
ABONOS	174.172	4.400	169.772	6.812	0	6.812	167.360	4.400	162.960
Abonos naturales y artificiales	146.041	4.400	141.641	6.592	0	6.592	139.449	4.400	135.049
Potasas	28.131	0	28.131	220	0	220	27.911	0	27.911
Fosfatos	0	0	0	0	0	0	0	0	0
QUÍMICOS	987.205	330.780	656.425	379.311	2	379.309	607.894	330.778	277.116
Productos químicos	987.205	330.780	656.425	379.311	2	379.309	607.894	330.778	277.116
MATERIALES DE CONSTRUCCIÓN	534.266	139.835	394.431	253.253	12.197	241.056	281.013	127.638	153.375
Materiales de construcción elaborados	162.913	0	162.913	152.526	0	152.526	10.387	0	10.387
Cemento y clinker	272.666	127.638	145.028	2.040	0	2.040	270.626	127.638	142.988
Asfalto	98.687	12.197	86.490	98.687	12.197	86.490	0	0	0
AGROGANADERO Y ALIMENTARIO	4.802.978	99.248	4.703.730	411.701	80.848	330.853	4.391.277	18.400	4.372.877

11.4.2. Mercancías cargadas y descargadas en el puerto de Cartagena según tipo de mercancía y procedencia/destino de la misma.

Toneladas

	2018			EMBARCADAS			DESEMBARCADAS		
	TOTAL MERCANCÍAS			Total	Cabotaje	Exterior	Total	Cabotaje	Exterior
Frutas, hortalizas y legumbres	230.317	700	229.617	4.038	700	3.338	226.279	0	226.279
Pescados congelados y refrigerados	20.497	3.147	17.350	4.189	190	3.999	16.308	2.957	13.351
Habas de soja	924.812	0	924.812	0	0	0	924.812	0	924.812
Aceites y grasas	447.706	38.783	408.923	138.945	28.540	110.405	308.761	10.243	298.518
Piensos y forrajes	423.090	23.048	400.042	43.152	17.950	25.202	379.938	5.098	374.840
Conservas	36.669	0	36.669	31.998	0	31.998	4.671	0	4.671
Tabaco, cacao, café y especias	496	0	496	496	0	496	0	0	0
Cereales y sus harinas	2.559.143	33.424	2.525.719	102.819	33.424	69.395	2.456.324	0	2.456.324
Vinos, bebidas, alcoholes y derivados	50.941	44	50.897	50.764	44	50.720	177	0	177
Otros productos alimenticios	109.307	102	109.205	35.300	0	35.300	74.007	102	73.905
OTRAS MERCANCÍAS	192.130	526	191.604	170.959	511	170.448	21.171	15	21.156
Maderas y corcho	63.490	0	63.490	61.896	0	61.896	1.594	0	1.594
Papel y pasta	354	0	354	304	0	304	50	0	50
Maquinaria, herramientas y repuestos	12.135	384	11.751	4.396	384	4.012	7.739	0	7.739
Resto de mercancías	116.151	142	116.009	104.363	127	104.236	11.788	15	11.773
VEHÍCULOS Y ELEMENTOS TRANSPORTES	184.499	33.408	151.091	86.513	24.100	62.413	97.986	9.308	88.678
Tara de contenedores	175.519	33.408	142.111	86.216	24.100	62.116	89.303	9.308	79.995
Automóviles y sus piezas	8.980	0	8.980	297	0	297	8.683	0	8.683

Sin incluir mercancías en transbordo, avituallamiento, pesca y tráfico local.

Fuente: Autoridad Portuaria de Cartagena. Memoria Anual del Puerto de Cartagena

11.4.3. Evolución de mercancías cargadas y descargadas en el puerto de Cartagena según nacionalidad de procedencia/destino.

Toneladas

	2017			2018		
	TOTAL MERCANCÍAS	EMBARCADAS	DESEMBARCADAS	TOTAL MERCANCÍAS	EMBARCADAS	DESEMBARCADAS
TOTAL	34.430.990	10.222.137	24.208.853	33.732.096	9.306.767	24.425.329
España	3.549.302	2.278.756	1.270.546	3.448.510	2.060.631	1.387.879
Albania	148.881	91.144	57.737	80.454	80.454	0
Alemania	59.395	26.722	32.673	74.117	16.078	58.039
Angola	137.661	550	137.111	545	545	0
Antigua y Barbuda	5	0	5	1	0	1
Arabia Saudita	2.526.618	12.656	2.513.962	2.681.300	12.532	2.668.768
Argelia	362.246	61.433	300.813	346.801	74.784	272.017
Argentina	383.869	69.225	314.644	224.883	18.165	206.718
Aruba	2.348	2.348	0	799	799	0
Australia	1.699	1.699	0	1.628	1.628	0
Azerbaijan				30	30	0
Bahrein	23	23	0	347	347	0
Bangladesh	1.165	0	1.165	1.226	3	1.223
Barbados	139	139	0			
Bélgica	303.079	253.269	49.810	70.045	45.772	24.273
Benin	2.547	2.547	0	4.530	4.530	0
Bermudas	19	19	0			
Bielorrusia				15	15	0
Bolivia	353	353	0	202	202	0
Bonaire	170.739	0	170.739			
Brasil	3.631.138	793.694	2.837.444	4.100.502	835.436	3.265.066
Bulgaria	169.536	0	169.536	320.565	145	320.420
Burkina Faso	784	784	0	294	294	0
Cabo Verde	454	454	0	218	218	0
Camboya	13	13	0	36	0	36
Camerún	7.431	7.431	0	60.828	4.181	56.647
Canadá	145.484	4.726	140.758	92.679	1.227	91.452

11.4.3. Evolución de mercancías cargadas y descargadas en el puerto de Cartagena según nacionalidad de procedencia/destino.

Toneladas

	2017			2018		
	TOTAL MERCANCÍAS	EMBARCADAS	DESEMBARCADAS	TOTAL MERCANCÍAS	EMBARCADAS	DESEMBARCADAS
Chile	8.686	6.948	1.738	8.132	5.569	2.563
China República Popular	162.154	96.417	65.737	398.534	329.566	68.968
Chipre	24.187	24.179	8	23.030	22.714	316
Colombia	796.765	3.418	793.347	460.501	3.515	456.986
Congo	696	696	0	314	314	0
Congo Rep.Dem.	124	124	0	99	99	0
Corea del Sur	361.376	343.429	17.947	317.293	282.433	34.860
Costa de Marfil	5.919	5.919	0	113.422	38.723	74.699
Costa Rica	635	622	13	1.649	1.649	0
Croacia	65.647	65.647	0	70.653	70.653	0
Cuba	8.899	298	8.601	3.896	0	3.896
Curacao	49	49	0			
Dinamarca	66.580	64.175	2.405	24.258	22.451	1.807
Ecuador	3.334	352	2.982	2.512	463	2.049
Egipto	775.345	49.782	725.563	1.402.149	94.323	1.307.826
El Salvador	315	315	0	340	340	0
Emiratos Árabes Unidos	16.451	1.536	14.915	9.955	3.283	6.672
Eslovaquia	2.279	0	2.279	82	28	54
Eslovenia				32.840	29.919	2.921
Estados Unidos	999.608	480.516	519.092	1.074.273	159.161	915.112
Estonia	28.146	6.964	21.182	29.129	7.419	21.710
Fidji	53	53	0	95	53	42
Filipinas	815	750	65	1.659	1.659	0
Finlandia	4.757	4.133	624	17.306	14.544	2.762
Francia	270.434	233.761	36.673	644.709	572.137	72.572
Gabón	187	187	0	38	38	0
Gambia	2.889	2.889	0	3.421	3.421	0
Georgia	272	272	0	347	347	0

11.4.3. Evolución de mercancías cargadas y descargadas en el puerto de Cartagena según nacionalidad de procedencia/destino.

Toneladas

	2017			2018		
	TOTAL MERCANCÍAS	EMBARCADAS	DESEMBARCADAS	TOTAL MERCANCÍAS	EMBARCADAS	DESEMBARCADAS
Ghana	21.121	20.973	148	15.875	15.792	83
Gibraltar	576.309	576.127	182	134.346	133.889	457
Gran Bahama	4	0	4	22	0	22
Grecia	48.690	47.762	928	51.859	48.234	3.625
Guatemala	2.668	2.311	357	2.213	2.213	0
Guinea Bissau	71	65	6	45	45	0
Guinea Conakry	910	910	0	1.625	1.625	0
Guinea Ecuatorial	43.501	16	43.485	3.970	41	3.929
Haití	166	166	0	51	51	0
Holanda	642.108	598.565	43.543	690.680	644.311	46.369
Honduras	140	140	0	124	124	0
Hong Kong	5.975	5.975	0	3.697	3.697	0
India	177.107	141.693	35.414	125.644	107.370	18.274
Indonesia	201.868	0	201.868	166.282	0	166.282
Irak	601.133	88	601.045	1.852.841	698	1.852.143
Iran	2.045.046	114	2.044.932	1.740.699	1.381	1.739.318
Irlanda	103	80	23	23.058	23.038	20
Islandia	15	15	0			
Islas Feroe				101	0	101
Islas Marshall	4	0	4	13	0	13
Israel	110.091	37.876	72.215	115.475	62.647	52.828
Italia	1.629.965	1.430.272	199.693	1.621.979	1.414.521	207.458
Japón	17.658	17.472	186	14.114	13.798	316
Jordania	41.600	36.412	5.188	9.291	1.811	7.480
Kazajstan	7.494	0	7.494	50.077	106	49.971
Kenia	1.330	1.330	0	1.239	941	298
Kuwait	639	639	0	732	732	0
Letonia	111.786	93	111.693	85.541	213	85.328

11.4.3. Evolución de mercancías cargadas y descargadas en el puerto de Cartagena según nacionalidad de procedencia/destino.

Toneladas

	2017			2018		
	TOTAL MERCANCÍAS	EMBARCADAS	DESEMBARCADAS	TOTAL MERCANCÍAS	EMBARCADAS	DESEMBARCADAS
Líbano	87.663	87.663	0	86.417	70.455	15.962
Liberia	286	275	11	642	103	539
Libia	1.484.427	71.100	1.413.327	1.364.170	65.797	1.298.373
Lituania	38.615	719	37.896	5.814	99	5.715
Madagascar	15.182	15.182	0	19.097	19.097	0
Malasia	10.659	1.791	8.868	39.574	2.147	37.427
Mali	82	82	0	39	39	0
Malta	96.385	63.437	32.948	46.425	45.980	445
Marruecos	806.208	794.396	11.812	757.550	749.462	8.088
Mauricio	66.692	34	66.658	50.706	9	50.697
Mauritania	1.715	528	1.187	3.733	3.733	0
México	4.855.950	3.688	4.852.262	4.053.420	4.854	4.048.566
Moldavia	6.600	0	6.600	2.202	0	2.202
Montenegro				4.138	4.138	0
Mozambique	1.165	6	1.159	999	28	971
Namibia				283	283	0
Nicaragua	84	84	0	75	75	0
Niger	246	246	0	137	137	0
Nigeria	386.405	9.575	376.830	374.837	5.288	369.549
Noruega	253.589	875	252.714	33.372	27.308	6.064
Nueva Zelanda	1.003	989	14	571	417	154
Omán	77	77	0	197	45	152
Otros puertos (Exterior)	17.418	1.476	15.942	44.012	34.336	9.676
Pakistán	1.936	1.464	472	2.842	2.470	372
Panamá	2.086	2.081	5	3.548	3.532	16
Paraguay	479	304	175	1.503	1.280	223
Perú	233.151	414	232.737	106.141	887	105.254
Polonia	608	335	273	6.127	5.968	159

11.4.3. Evolución de mercancías cargadas y descargadas en el puerto de Cartagena según nacionalidad de procedencia/destino.

Toneladas

	2017			2018		
	TOTAL MERCANCÍAS	EMBARCADAS	DESEMBARCADAS	TOTAL MERCANCÍAS	EMBARCADAS	DESEMBARCADAS
Portugal	204.919	196.199	8.720	109.744	107.991	1.753
Puerto Rico	155	155	0	55	55	0
Qatar	16.514	237	16.277	215.514	225	215.289
Reino Unido	97.000	71.673	25.327	127.260	73.066	54.194
República Centroatricana	132	132	0			
República Checa	241	0	241	476	0	476
República Dominicana	2.904	2.904	0	25.257	3.249	22.008
Reunion	14	14	0	7.589	0	7.589
Rumanía	441.247	16.448	424.799	235.287	1.272	234.015
Rusia	1.129.176	6.436	1.122.740	598.601	6.172	592.429
Senegal	29.872	29.255	617	68.794	68.555	239
Serbia	15.347	0	15.347	1.260	1.260	0
Seychelles y Dependencias	495	48	447	32	32	0
Sierra Leona	96	96	0	2.529	2.529	0
Singapur	1.476	1.473	3	1.426	1.401	25
Siria	2.369	2.369	0	3.874	3.874	0
Sri Lanka	283	86	197	242	124	118
Sudáfrica	50.126	49.245	881	39.475	36.578	2.897
Sudán	5.046	5.046	0	63	63	0
Suecia	27.183	6.027	21.156	21.804	21.736	68
Taiwan	4.781	4.732	49	7.614	1.815	5.799
Tanzania	252	252	0	1.646	1.500	146
Thailandia	2.689	1.318	1.371	2.375	926	1.449
Togo	88.929	54.467	34.462	159	138	21
Trinidad y Tobago	61.774	293	61.481	178.843	321	178.522
Túnez	411.593	402.440	9.153	373.402	355.309	18.093
Turquía	529.597	376.194	153.403	341.934	243.990	97.944
Ucrania	1.018.457	12.973	1.005.484	888.801	13.033	875.768

11.4.3. Evolución de mercancías cargadas y descargadas en el puerto de Cartagena según nacionalidad de procedencia/destino.

Toneladas

	2017			2018		
	TOTAL MERCANCÍAS	EMBARCADAS	DESEMBARCADAS	TOTAL MERCANCÍAS	EMBARCADAS	DESEMBARCADAS
Uganda	100	100	0	55	55	0
Uruguay	7.251	1.200	6.051	11.108	1.136	9.972
Venezuela	410.347	770	409.577	592.678	11.659	581.019
Vietnam	2.723	2.066	657	2.647	424	2.223
Yemen	151	151	0	146	146	0
Zambia				13	13	0
Zimbabwe				38	38	0

Sin incluir mercancías en transbordo, avituallamiento, pesca y tráfico local.

Año 2017: Los totales pueden no coincidir con la desagregación presentada debido a errores de redondeo.

Fuente: Autoridad Portuaria de Cartagena. Memoria Anual del Puerto de Cartagena

11.4.4. Evolución del tráfico de buques en el puerto de Cartagena según bandera.

	2014		2015		2016		2017		2018	
	Número	G.T.	Número	G.T.	Número	G.T.	Número	G.T.	Número	G.T.
TOTAL	1.798	37.451.704	1.862	36.606.219	1.939	38.060.925	2.127	42.134.157	2.203	43.509.822
España	86	1.388.855	85	1.614.372	61	974.244	50	592.375	62	698.293
Extranjera	1.712	36.062.849	1.777	34.991.847	1.878	37.086.681	2.077	41.541.782	2.141	42.811.529
Alemania	90	588.714	107	700.615	90	604.493	68	454.639	62	447.092
Antigua y Barbuda	143	816.735	73	441.541	93	645.131	109	880.483	91	692.345
Antillas Neerlandesas	1	2.769								
Arabia Saudita	3	87.501			1	29.168				
Argelia	6	142.666	5	134.932			3	232.059	14	1.078.477
Bahamas	90	4.498.534	102	4.650.307	96	4.720.136				
Bahrein									1	21.049
Barbados	4	14.639	2	5.081	7	55.216	1	3.092	4	31.017
Bélgica	2	175.225	3	84.171	7	96.770	4	246.971	3	86.384
Belize	6	51.381	7	64.502	1	3.796	3	38.736	4	33.418
Bermudas	20	1.488.968	15	1.421.171	32	3.025.635	25	2.634.790	21	1.895.137
Brasil									3	244.287
Bulgaria					1	11.627			1	11.927
Camboya	15	35.524	15	44.034	6	15.024				
Canadá							1	11.978	2	24.122
China República Popular	14	479.252	25	1.098.863	21	721.924	13	383.636	22	790.474
Chipre	123	1.209.513	162	1.593.668	103	1.139.439	39	397.155	38	423.426
Comoras	1	1.809	3	7.681	22	63.296	14	42.117	12	34.561
Congo Rep.Dem.					16	29.952				
Corea del Sur					1	36.259				
Croacia	3	142.030	3	202.945	1	84.315	2	123.737	1	25.600
Dinamarca	12	178.629	19	282.239	19	304.474	22	317.094	19	270.117
Estados Unidos							1	29.433		
Filipinas	2	40.865	2	23.394	1	21.151	5	65.641	4	34.751
Francia	11	372.060	9	733.215	6	301.893	5	177.986	8	211.688
Georgia	2	5.998								
Gran Bahama							102	4.664.237	85	4.156.971

11.4.4. Evolución del tráfico de buques en el puerto de Cartagena según bandera.

	2014		2015		2016		2017		2018	
	Número	G.T.	Número	G.T.	Número	G.T.	Número	G.T.	Número	G.T.
Grecia	88	3.523.855	85	2.877.308	58	1.897.494	72	2.656.803	72	2.193.719
Holanda							38	685.207	71	1.084.909
Hong Kong							1	19.998	2	54.637
India					1	57.144	1	81.369	2	69.354
Irlanda	5	21.676	2	12.756			1	2.999		
Islandia			1	190						
Islas Cook	7	17.558	2	8.196	8	27.144	7	31.615	4	11.810
Islas Caimán	6	14.790	4	21.781	4	9.900	6	83.802	23	272.177
Islas Feroe			3	23.649			1	5.953		
Islas Marshall	83	3.193.125	104	3.782.595	123	3.735.207	154	5.143.976	135	5.437.089
Israel							1	6.310		
Italia	99	2.267.002	86	1.811.842	84	1.122.246	101	1.495.897	93	1.410.524
Jamaica									3	24.942
Japón							1	4.865	1	4.865
Kuwait									1	63.066
Líbano	29	175.973	50	231.897	67	482.220	94	701.022	81	655.494
Liberia	103	4.997.893	82	3.280.754	80	4.062.687	90	4.550.150	105	4.263.304
Libia			1	61.348	3	230.818	1	61.348		
Lituania	3	18.738								
Luxemburgo	1	4.077	1	4.696	2	28.818	3	49.804	1	25.507
Malasia	2	134.459								
Malta	242	4.090.485	266	4.206.407	367	5.662.491	447	6.920.924	427	7.306.629
Marruecos					7	31.297	13	54.955	14	64.214
Moldavia	2	6.218	5	13.975						
Noruega	15	994.413	10	510.257	10	428.280	22	985.285	17	616.650
Países Bajos	67	832.745	66	886.971	64	1.310.983				
Palau			4	31.512	5	39.390	7	49.498	6	33.827
Panamá	68	1.372.309	102	1.674.488	109	1.709.256	139	1.860.520	161	2.062.647
Polonia	1	1.960								
Portugal	42	488.306	32	363.957	53	607.160	95	962.720	150	1.371.627

11.4.4. Evolución del tráfico de buques en el puerto de Cartagena según bandera.

	2014		2015		2016		2017		2018	
	Número	G.T.	Número	G.T.	Número	G.T.	Número	G.T.	Número	G.T.
Qatar	4	165.302	2	114.486	2	15.844			1	8.514
Reino Unido	168	1.509.036	194	1.878.213	174	1.994.397	186	2.172.853	134	2.079.281
Rusia	5	22.558	7	32.640	7	25.992	11	53.691	13	62.294
San Cristóbal y Nevis					2	8.356				
San Vicente	3	7.794	6	17.367	4	9.251	4	7.489	5	42.335
Santo Tomé y Príncipe			1	387						
Seychelles y Dependencias			1	22.346	1	21.353	1	21.353		
Sierra Leona	15	33.707	2	5.928	1	5.544	8	23.756	14	48.460
Singapur	46	1.560.220	43	1.118.447	40	1.149.723	49	1.552.497	71	1.803.371
Suecia			2	25.265	1	11.793			1	12.770
Suiza	1	12.776	2	18.608			1	22.697	1	14.941
Tanzania	28	63.804	22	52.820	20	48.426	26	60.515	31	86.054
Thailandia					1	32.661				
Togo	5	13.101	9	20.300	23	66.120	39	101.321	57	222.110
Túnez	1	1.971	1	1.971	2	2.221	1	4.258	1	4.258
Turquía	21	102.331	24	377.266	31	342.766	34	386.388	44	871.597
Tuvalu	1	999					2	9.034	2	8.265
Vanuatu	3	80.856	3	12.865			3	7.126	2	7.445

Fuente: Autoridad Portuaria de Cartagena. Memoria Anual del Puerto de Cartagena

11.4.5. Evolución de la distribución por tonelaje de buques en el puerto de Cartagena según nacionalidad.

	2014		2015		2016		2017		2018	
	Número	G.T.	Número	G.T.	Número	G.T.	Número	G.T.	Número	G.T.
TOTAL	1.798	37.451.704	1.862	36.606.219	1.939	38.060.925	2.127	42.134.157	2.203	43.509.822
Hasta 3.000 GT	260	541.920	235	474.320	251	522.366	245	499.702	251	505.581
De 3.001 hasta 5.000 GT	335	1.280.097	373	1.442.726	364	1.410.781	461	1.835.470	496	2.016.217
De 5.001 hasta 10.000 GT	448	3.030.040	499	3.460.982	519	3.735.517	569	4.228.897	606	4.336.504
De 10.001 hasta 25.000 GT	285	4.719.016	340	5.724.478	403	6.949.672	376	6.716.150	368	6.616.921
De 25.001 hasta 50.000 GT	207	7.102.782	169	5.733.637	172	5.624.568	220	7.303.231	231	8.100.528
Mayores de 50.000 GT	263	20.777.849	246	19.770.076	230	19.818.021	256	21.550.707	251	21.934.071
España	86	1.388.855	85	1.614.372	61	974.244	50	592.375	62	698.293
Hasta 3.000 GT	27	36.238	28	39.787	23	26.980	20	7.755	31	18.389
De 3.001 hasta 5.000 GT	11	42.904	10	40.469	6	22.543	4	17.149	4	18.926
De 5.001 hasta 10.000 GT	9	60.496	8	49.174	2	10.909	3	20.667	5	25.790
De 10.001 hasta 25.000 GT	31	510.576	28	462.756	24	376.400	21	340.080	19	358.696
De 25.001 hasta 50.000 GT			0	0	0	0	0	0	0	0
Mayores de 50.000 GT	8	738.641	11	1.022.186	6	537.412	2	206.724	3	276.492
Extranjera	1.712	36.062.849	1.777	34.991.847	1.878	37.086.681	2.077	41.541.782	2.141	42.811.529
Hasta 3.000 GT	233	505.682	207	434.533	228	495.386	225	491.947	220	487.192
De 3.001 hasta 5.000 GT	324	1.237.193	363	1.402.257	358	1.388.238	457	1.818.321	492	1.997.291
De 5.001 hasta 10.000 GT	439	2.969.544	491	3.411.808	517	3.724.608	566	4.208.230	601	4.310.714
De 10.001 hasta 25.000 GT	254	4.208.440	312	5.261.722	379	6.573.272	355	6.376.070	349	6.258.225
De 25.001 hasta 50.000 GT	207	7.102.782	169	5.733.637	172	5.624.568	220	7.303.231	231	8.100.528
Mayores de 50.000 GT	255	20.039.208	235	18.747.890	224	19.280.609	254	21.343.983	248	21.657.579

Fuente: Autoridad Portuaria de Cartagena. Memoria Anual del Puerto de Cartagena

11.4.6. Evolución del tráfico de buques y otras embarcaciones en el puerto de Cartagena según tipo.

	2011	2012	2013	2014	2015	2016	2017	2018
Número								
Total embarcaciones	1.570	1.767	1.832	1.872	1.954	2.004	2.192	2.264
Buques mercantes	1.434	1.725	1.766	1.798	1.862	1.939	2.127	2.203
Otras embarcaciones	136	42	66	74	92	65	65	61
Servicio interior	17	3	17	11	17	17		
Remolcadores	87	17	27	33	18	17	14	9
Pesqueros de altura	18	17	13	19	13	24		
Artefacto flotante	14	2	7	6	7	2	0	0
Pesquero de litoral					1		0	2
Genérico/Desconocido		3	2	5	4	5	1	0
Petroleros (tanques)					1			
Graneleros líquidos (tanques)					1			
Buques frigorífico/congelador					19			
Otros buques mercantes					5			
Otros buques de pasaje					2			
Graneleros sólidos					4			
Buques off-shore							1	2
Draga							2	3
Pasaje interior							1	1
Pontonas y gabarras							2	3
Servicio de amarre							4	4
Yates							18	12
Auxiliar de la industria pesquera							22	24
Buques de guerra								1
Cruceros turísticos	79	77	115	109	109	121	151	149
G.T.								
Total embarcaciones	28.568.746	34.405.141	35.860.723	37.512.543	36.807.111	38.104.223	42.247.293	43.760.660
Buques mercantes	28.489.753	34.385.040	35.835.123	37.451.704	36.606.219	38.060.925	42.134.157	43.509.822
Otras embarcaciones	78.993	20.101	25.600	60.839	200.892	43.298	113.136	250.838
Servicio interior	504	124	507	490	496	496		
Remolcadores	55.134	6.479	15.264	15.420	8.536	9.052	5.694	6.138

11.4.6. Evolución del tráfico de buques y otras embarcaciones en el puerto de Cartagena según tipo.

	2011	2012	2013	2014	2015	2016	2017	2018
Pesqueros de altura	8.385	4.257	3.362	4.777	3.226	5.802		
Artefacto flotante	14.970	1.543	5.177	7.678	11.681	645	0	0
Pesquero de litoral					48		0	233
Genérico/Desconocido		7.698	1.290	32.474	6.977	27.303	181	0
Petroleros (tanques)					62.247			
Graneleros líquidos (tanques)					4.365			
Buques frigorífico/congelador					81.259			
Otros buques mercantes					1.281			
Otros buques de pasaje					84			
Graneleros sólidos					20.692			
Buques off-shore							1.941	188.235
Draga							677	4.933
Pasaje interior							34	34
Pontonas y gabarras							240	325
Servicio de amarre							25	25
Yates							100.747	45.252
Auxiliar de la industria pesquera							3.597	4.001
Buques de guerra								1.662

El "Total embarcaciones" no incluye el epígrafe "Cruceros turísticos".

Fuente: Autoridad Portuaria de Cartagena. Memoria Anual del Puerto de Cartagena

11.4.7. Evolución de otros movimientos en el puerto de Cartagena según cargamento.

	2011	2012	2013	2014	2015	2016	2017	2018
Pasajeros	88.081	83.917	134.225	137.989	150.795	188.512	236.279	229.313
De crucero en E/D	0	13	150	306	487	620	677	476
De crucero en tránsito	88.081	83.904	134.075	137.683	150.308	187.193	235.602	228.837
En régimen de transporte						699		
TEU's	72.320	66.594	80.955	88.976	92.000	96.127	89.931	84.156
En carga y descarga	72.318	66.562	80.747	88.768	91.336	95.879	89.931	84.025
En tránsito	2	32	208	208	664	248	0	131
Tráfico RO-RO	2.976	17	4.366		105			
Tráfico RO-RO	2.976	17	4.366		105			
Mercancías en tránsito	99.228	363.843	84.446	277.391	167.190	3.820	0	302
En contenedores	16	346	2.169	996	10.600	3.820	0	300
Resto de mercancías	99.212	57.480	82.277	276.395	156.590		0	2
Animales vivos								
Número de cabezas		259.989	366.766	399.044	581.596	610.241	668.732	577.767
Toneladas		46.028	32.919	34.404	57.301	71.590	79.848	83.124

Contenedores TEUs de 20 pies y Mercancías en tránsito en toneladas.

Fuente: Autoridad Portuaria de Cartagena. Memoria Anual del Puerto de Cartagena

11.5.1. Evolución del tráfico comercial aéreo según tipo de servicio aéreo y clase de vuelo.

Murcia - San Javier	2016			2017			2018		
	Pasajeros	Operaciones	Mercancía (kg)	Pasajeros	Operaciones	Mercancía (kg)	Pasajeros	Operaciones	Mercancía (kg)
TOTAL									
Total	1.095.855	7.527	40	1.195.068	7.896	170	1.271.603	8.256	85
Nacional	19.257	731	0	1.067	239	0	1.203	240	0
No nacional									
UE	1.053.564	6.604	40	1.170.175	7.467	170	1.239.770	7.776	85
UE Schengen	78.957	643	40	87.086	844	0	119.850	1.038	85
UE No Schengen	974.607	5.961	0	1.083.089	6.623	170	1.119.920	6.738	0
Extra UE	23.034	192	0	23.826	190	0	30.630	240	0
Schengen No UE	22.816	163	0	23.564	156	0	30.620	221	0
Europa No UE no Schengen	148	15	0	241	21	0	9	9	0
Internacional	70	14	0	21	13	0	1	10	0
Regular									
Total	1.071.299	6.906	40	1.179.145	7.284	170	1.256.722	7.598	85
Nacional	18.204	492	0	47	2	0	475	5	0
No nacional									
UE	1.030.304	6.268	40	1.155.539	7.134	170	1.225.639	7.389	85
UE Schengen	56.090	378	40	72.704	598	0	106.416	770	85
UE No Schengen	974.214	5.890	0	1.082.835	6.536	170	1.119.223	6.619	0
Extra UE	22.791	146	0	23.559	148	0	30.608	204	0
Schengen No UE	22.791	146	0	23.559	148	0	30.608	204	0
Europa No UE no Schengen	0	0	0	0	0	0	0	0	0
Internacional	0	0	0	0	0	0	0	0	0
No regular									
Total	24.556	564	0	15.923	567	0	14.734	611	0
Nacional	1.053	222	0	1.020	225	0	581	216	0
No nacional									
UE	23.260	301	0	14.636	304	0	14.131	360	0
UE Schengen	22.867	235	0	14.382	226	0	13.434	247	0
UE No Schengen	393	66	0	254	78	0	697	113	0

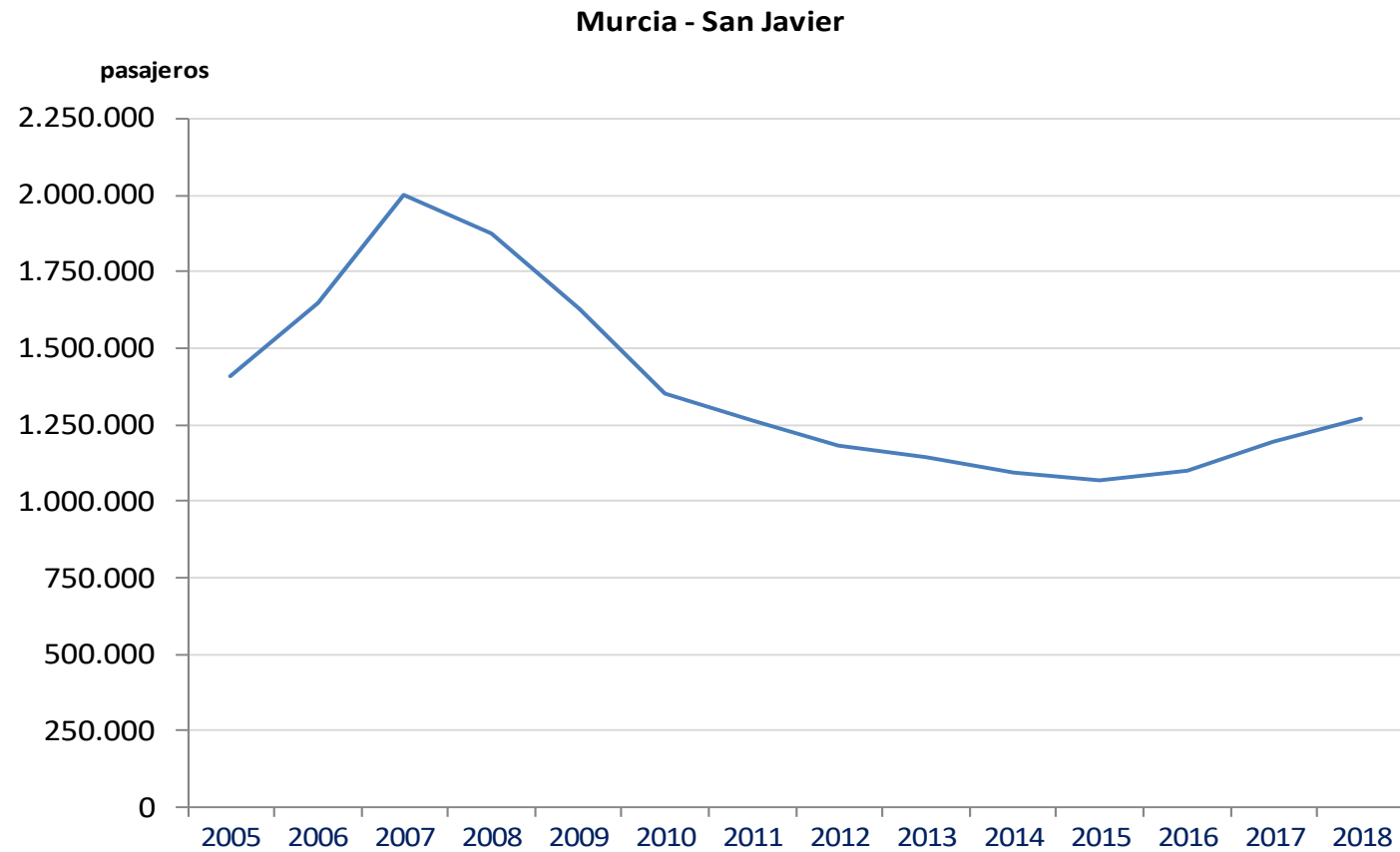
11.5.1. Evolución del tráfico comercial aéreo según tipo de servicio aéreo y clase de vuelo.

Murcia - San Javier	2016			2017			2018		
	Pasajeros	Operaciones	Mercancía (kg)	Pasajeros	Operaciones	Mercancía (kg)	Pasajeros	Operaciones	Mercancía (kg)
Extra UE	243	41	0	267	38	0	22	35	0
Schengen No UE	25	17	0	5	8	0	12	17	0
Europa No UE no Schengen	148	12	0	241	17	0	9	9	0
Internacional	70	12	0	21	13	0	1	9	0
Otros servicios comercial									
Total	0	57	0	0	45	0	147	47	0
Nacional	0	17	0	0	12	0	147	19	0
No nacional									
UE	0	35	0	0	29	0	0	27	0
UE Schengen	0	30	0	0	20	0	0	21	0
UE No Schengen	0	5	0	0	9	0	0	6	0
Extra UE	0	5	0	0	4	0	0	1	0
Schengen No UE	0	0	0	0	0	0	0	0	0
Europa No UE no Schengen	0	3	0	0	4	0	0	0	0
Internacional	0	2	0	0	0	0	0	1	0

Año 2018: son datos provisionales.

Ni pasajeros ni mercancías incluyen en tránsito.

Fuente: Aeropuertos Españoles y Navegación Aérea (Aena)

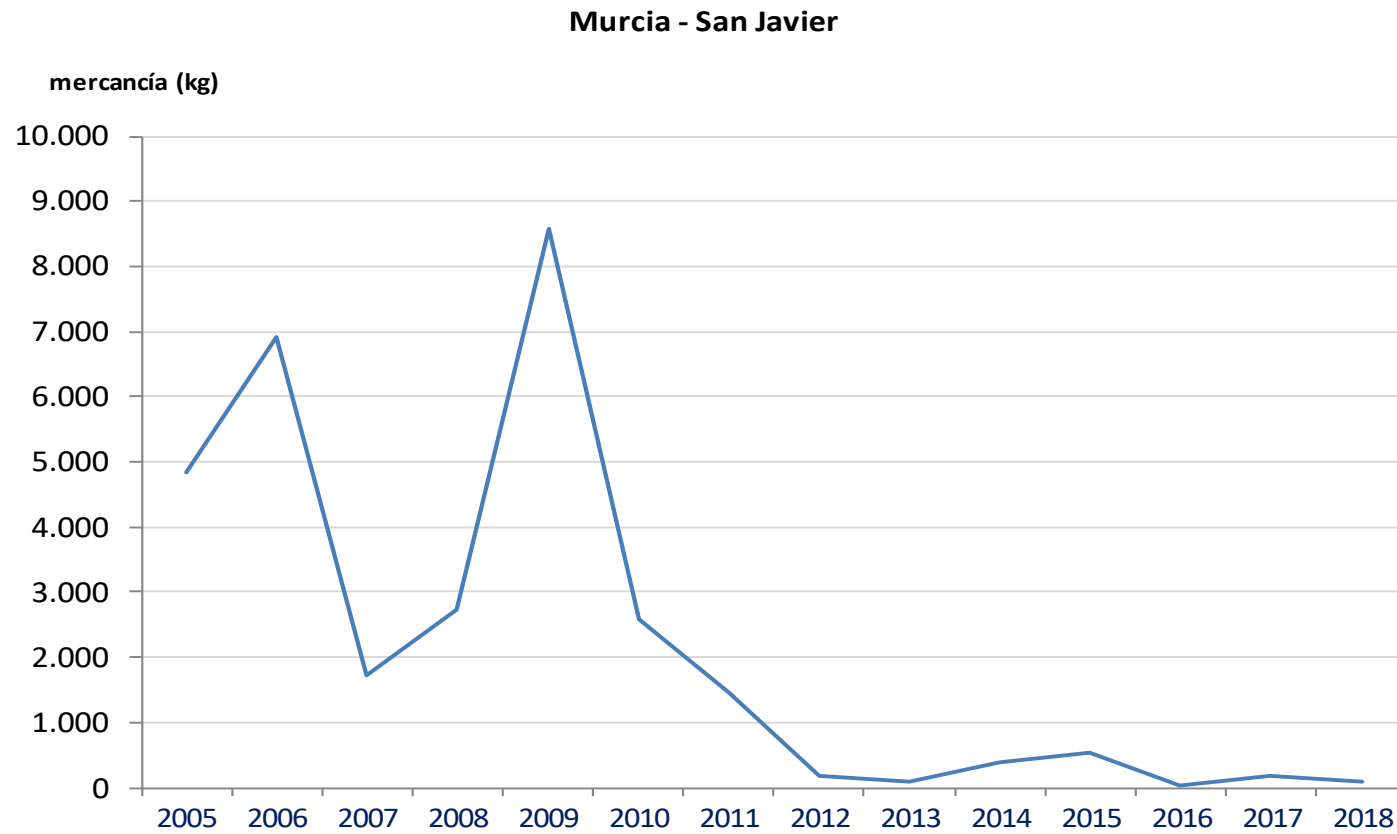
G-11.5. Gráfico del tráfico aéreo. Evolución del número de pasajeros.

No incluye pasajeros en tránsito.

Año 2018: son datos provisionales.

Fuente: Aeropuertos Españoles y Navegación Aérea (Aena)

G-11.6. Gráfico del tráfico aéreo. Evolución del tráfico de mercancías.



Año 2018: son datos provisionales.

No incluye mercancías en tránsito.

Fuente: Aeropuertos Españoles y Navegación Aérea (Aena)

11.6.1. Evolución de las líneas del servicio telefónico.

	MURCIA (Región de)										
	2008	2009	2010	2011	2012	2013	2014	2015	2016	2017	2018
LÍNEAS EN SERVICIO	325.891	293.846	267.722	239.001	221.438	198.843	181.743	170.269	161.780	150.172	135.380
LÍNEAS POR 1000 HABITANTES	228,52	203,14	183,12	162,58	150,18	135,08	123,90	116,04	110,44	102,14	91,57
BANDA ANCHA FIJA	117.671	108.419	112.191	103.962	103.921	104.838	100.854	100.633	99.900	95.368	93.690

Solamente se incluyen datos de Telefónica-Movistar.

Las líneas por 1.000 habitantes están calculadas sobre la población del Padrón Municipal de Habitantes (CREM) a 1 de enero del ejercicio correspondiente.

Fuente: Telefónica