

# 4. MACROMAGNITUDES ECONÓMICAS

## *Índice de tablas y gráficos*

### **4.1. Producción**

- 4.1.1. Evolución del Producto Interior Bruto a precios de mercado (precios corrientes).
- 4.1.2. Evolución del Producto Interior Bruto a precios de mercado (precios corrientes) per cápita.
- 4.1.3. Evolución del Producto Interior Bruto a precios de mercado y sus componentes (precios corrientes).
- G-4.1. Gráfico de la evolución de los componentes del Valor Añadido Bruto total a precios básicos (precios corrientes).
- 4.1.4. Evolución del Producto Interior Bruto a precios de mercado y sus componentes (precios corrientes). Tasas de variación interanuales.
- 4.1.5. Evolución del Producto Interior Bruto a precios de mercado y sus componentes. Variaciones de volumen. Índices de volumen encadenados.
- 4.1.6. Evolución del Producto Interior Bruto a precios de mercado y sus componentes. Variaciones de volumen. Tasas de variación interanuales.
- 4.1.7. Evolución del empleo total según ramas de actividad. Personas.
- 4.1.8. Evolución del empleo asalariado según ramas de actividad. Personas.

### **4.2. Renta**

- 4.2.1. Evolución de la remuneración de asalariados según ramas de actividad.
- G-4.2. Gráfico de la evolución de la remuneración de asalariados según ramas de actividad.
- 4.2.2. Evolución del Excedente de Explotación Bruto/Renta Mixta Bruta según ramas de actividad.
- G-4.3. Gráfico de la evolución del Excedente de Explotación Bruto/Renta Mixta Bruta según ramas de actividad.
- 4.2.3. Evolución de la Cuenta de Renta de los hogares.
- 4.2.4. Evolución de la Renta disponible bruta de los hogares y Renta disponible bruta de los hogares (per cápita).

### **4.3. Consumo**

- 4.3.1. Evolución del gasto en Consumo Final de los Hogares.

- 4.3.2. Gastos medios anuales por hogar, por persona y distribución porcentual del gasto total, según grupos de gasto (2 dígitos ECOICOP/EPF).
- G-4.4. Gráfico de la distribución porcentual del gasto total según grupos de gasto.
- 4.3.3. Gasto anual de los hogares, gastos medios, distribución e índice según ocupación del sustentador principal.
- 4.3.4. Gasto anual de los hogares, gastos medios, distribución e índice según composición del hogar.
- 4.3.5. Gasto anual de los hogares, gastos medios, distribución e índice según nivel de ingresos del hogar.
- 4.3.6. Evolución del número de viviendas según tipo de equipamiento.
- 4.3.7. Evolución del porcentaje de viviendas según tipo de equipamiento.
- 4.3.8. Evolución del número de personas según tipo de uso de las TIC.
- 4.3.9. Evolución del porcentaje de personas según tipo de uso de las TIC.
- 4.3.10. Evolución del número de niños de 10 a 15 años según principales variables.
- 4.3.11. Evolución del porcentaje de niños de 10 a 15 años según principales variables.
- 4.3.12. Índices de precio de consumo por meses, según grupos COICOP.
- 4.3.13. Incremento mensual e interanual del IPC.
- G-4.5. Gráfico del incremento mensual del IPC.
- G-4.6. Gráfico del incremento interanual del IPC.

#### 4.1.1. Evolución del Producto Interior Bruto a precios de mercado (precios corrientes).

MURCIA (Región de)			ESPAÑA					
PIB a p.m. (precios corrientes)	PIB Tasas de variación interanuales	PIB Variaciones de volumen. Índices de volumen encadenados	PIB Variaciones de volumen. Tasas de variación interanuales	PIB a p.m. (precios corrientes)	PIB Tasas de variación interanuales	PIB Variaciones de volumen. Índices de volumen encadenados	PIB Variaciones de volumen. Tasas de variación interanuales	
2000	15.675.781		77,22	646.250.000		80,29		
2001	17.085.644	8,99	80,70	4,51	699.528.000	8,24	83,51	4,00
2002	18.598.188	8,85	84,04	4,14	749.288.000	7,11	85,91	2,88
2003	20.241.248	8,83	87,44	4,05	803.472.000	7,23	88,65	3,19
2004	21.758.036	7,49	90,15	3,10	861.420.000	7,21	91,46	3,17
2005	23.867.292	9,69	94,16	4,45	930.566.000	8,03	94,86	3,72
2006	25.936.676	8,67	98,28	4,38	1.007.974.000	8,32	98,82	4,17
2007	27.989.687	7,92	102,63	4,43	1.080.807.000	7,23	102,55	3,77
2008	29.137.167	4,10	104,72	2,03	1.116.225.000	3,28	103,69	1,12
2009	27.797.007	-4,60	99,93	-4,58	1.079.052.000	-3,33	99,99	-3,57
2010	27.984.477	0,67	100,00	0,07	1.080.935.000	0,17	100,00	0,01
2011	27.243.278	-2,65	98,55	-1,45	1.070.449.000	-0,97	99,00	-1,00
2012	26.547.688	-2,55	95,64	-2,95	1.039.815.000	-2,86	96,10	-2,93
2013	26.479.434	-0,26	94,24	-1,46	1.025.693.000	-1,36	94,46	-1,71
2014	26.611.576	0,50	96,30	2,18	1.037.820.000	1,18	95,77	1,38
2015	28.211.500	6,01	102,30	6,23	1.079.998.000	4,06	99,05	3,43
2016	29.171.155	3,40	105,59	3,21	1.118.522.000	3,57	102,30	3,27

Base 2010. CNAE-2009.

2015: Estimación provisional.

2016: Estimación avance.

PIB a p.m. en miles de euros.

Fuente: INE. Contabilidad Regional de España

#### 4.1.2. Evolución del Producto Interior Bruto a precios de mercado (precios corrientes) per cápita.

	MURCIA (Región de)		ESPAÑA			
	PIB per cápita	PIB per cápita. Tasa de variación interanual	Población	PIB per cápita	PIB per cápita. Tasa de variación interanual	Población
2000	13.328		1.176,1	15.935		40.554,4
2001	14.336	7,56	1.191,8	17.160	7,69	40.766,0
2002	15.190	5,96	1.224,4	18.088	5,41	41.423,5
2003	16.055	5,69	1.260,7	19.041	5,27	42.196,2
2004	16.841	4,90	1.291,9	20.099	5,56	42.859,2
2005	17.874	6,13	1.335,3	21.313	6,04	43.662,6
2006	18.967	6,12	1.367,4	22.722	6,61	44.360,5
2007	19.923	5,04	1.404,9	23.893	5,15	45.236,0
2008	20.354	2,16	1.431,5	24.275	1,60	45.983,2
2009	19.190	-5,72	1.448,5	23.272	-4,13	46.367,6
2010	19.213	0,12	1.456,5	23.215	-0,24	46.562,5
2011	18.646	-2,95	1.461,1	22.904	-1,34	46.736,3
2012	18.168	-2,56	1.461,3	22.234	-2,93	46.766,4
2013	18.122	-0,25	1.461,2	22.014	-0,99	46.593,2
2014	18.191	0,38	1.462,9	22.340	1,48	46.455,1
2015	19.270	5,93	1.464,0	23.271	4,17	46.410,1
2016	19.865	3,09	1.468,4	24.080	3,48	46.450,4

Base 2010. CNAE-2009.

2015: Estimación provisional.

2016: Estimación avance.

PIB per cápita en euros.

Población a 1 de Julio. Fuente : Estimaciones de la Población Actual de España/Cifras de población.

**Fuente: INE. Contabilidad Regional de España**

#### 4.1.3. Evolución del Producto Interior Bruto a precios de mercado y sus componentes (precios corrientes).

Miles de euros

	MURCIA (Región de)						ESPAÑA
	2011	2012	2013	2014	2015	2016	2016
<b>PRODUCTO INTERIOR BRUTO A PRECIOS DE MERCADO</b>	<b>27.243.278</b>	<b>26.547.688</b>	<b>26.479.434</b>	<b>26.611.576</b>	<b>28.211.500</b>	<b>29.171.155</b>	<b>1.118.522.000</b>
<b>Valor añadido bruto total a precios básicos</b>	<b>25.036.864</b>	<b>24.358.730</b>	<b>24.156.390</b>	<b>24.217.914</b>	<b>25.596.080</b>	<b>26.468.971</b>	<b>1.014.911.000</b>
Agricultura, ganadería, silvicultura y pesca	955.170	1.055.063	1.245.430	1.169.070	1.377.901	1.423.051	28.090.000
Industrias extractivas; industria manufacturera; suministro de energía eléctrica, gas, vapor y aire acondicionado; suministro de agua, actividades de saneamiento, gestión de residuos y descontaminación	4.479.071	4.465.095	4.504.545	4.538.749	5.095.904	5.141.653	181.210.000
Industria manufacturera	3.384.510	3.343.629	3.437.781	3.463.217	3.962.637	4.088.120	144.027.000
Construcción	2.164.920	1.813.929	1.508.044	1.516.608	1.538.412	1.601.124	57.005.000
Comercio al por mayor y al por menor; reparación de vehículos de motor y motocicletas; transporte y almacenamiento; hostelería	5.735.622	5.686.241	5.638.460	5.702.212	6.011.579	6.334.202	239.474.000
Información y comunicaciones	570.944	529.785	528.517	493.164	474.917	492.576	42.642.000
Actividades financieras y de seguros	908.105	882.141	756.433	819.231	845.041	868.168	40.001.000
Actividades inmobiliarias	2.705.282	2.768.393	2.829.202	2.810.301	2.738.383	2.789.284	112.112.000
Actividades profesionales, científicas y técnicas; actividades administrativas y servicios auxiliares	1.189.220	1.104.161	1.136.106	1.184.247	1.291.062	1.394.737	83.495.000
Administración pública y defensa; seguridad social obligatoria; educación; actividades sanitarias y de servicios sociales	5.373.465	5.138.406	5.123.798	5.115.462	5.327.722	5.511.202	190.247.000
Actividades artísticas, recreativas y de entretenimiento; reparación de artículos de uso doméstico y otros servicios	955.065	915.516	885.855	868.870	895.159	912.974	40.635.000
<b>Impuestos netos sobre los productos</b>	<b>2.206.414</b>	<b>2.188.958</b>	<b>2.323.044</b>	<b>2.393.662</b>	<b>2.615.420</b>	<b>2.702.184</b>	<b>103.611.000</b>

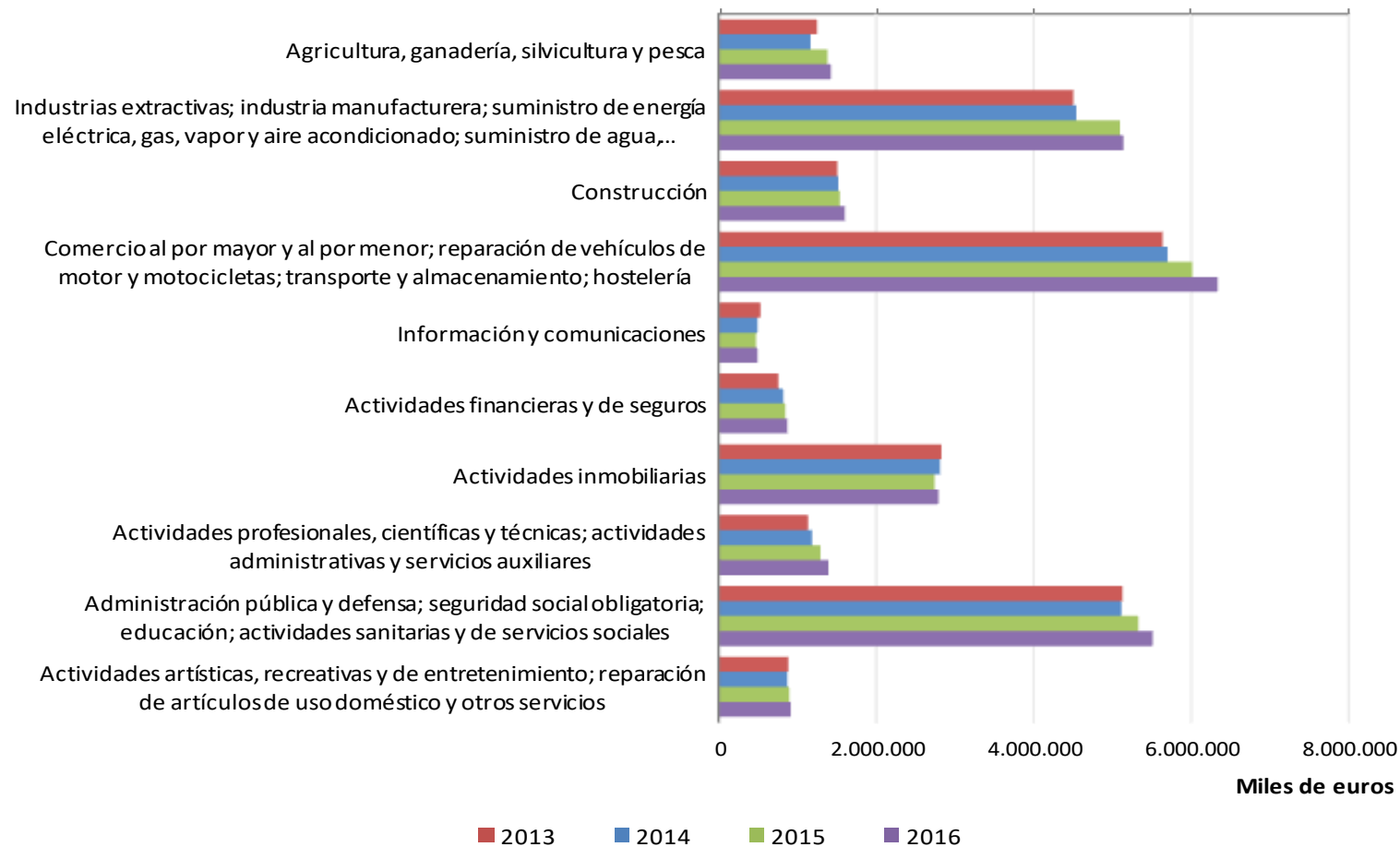
Base 2010. CNAE-2009.

2015: Estimación provisional.

2016: Estimación avance.

**Fuente: INE. Contabilidad Regional de España**

**G-4.1. Gráfico de la evolución de los componentes del Valor Añadido Bruto total a precios básicos (precios corrientes).**



Base 2010. CNAE-2009.

2015: Estimación provisional.

2016: Estimación avance.

**Fuente: INE. Contabilidad Regional de España**

#### 4.1.4. Evolución del Producto Interior Bruto a precios de mercado y sus componentes (precios corrientes). Tasas de variación interanuales.

	MURCIA (Región de)						ESPAÑA
	2011	2012	2013	2014	2015	2016	2016
<b>PRODUCTO INTERIOR BRUTO A PRECIOS DE MERCADO</b>	<b>-2,65</b>	<b>-2,55</b>	<b>-0,26</b>	<b>0,50</b>	<b>6,01</b>	<b>3,40</b>	<b>3,57</b>
<b>Valor añadido bruto total a precios básicos</b>	<b>-2,31</b>	<b>-2,71</b>	<b>-0,83</b>	<b>0,25</b>	<b>5,69</b>	<b>3,41</b>	<b>3,58</b>
Agricultura, ganadería, silvicultura y pesca	-6,56	10,46	18,04	-6,13	17,86	3,28	3,02
Industrias extractivas; industria manufacturera; suministro de energía eléctrica, gas, vapor y aire acondicionado; suministro de agua, actividades de saneamiento, gestión de residuos y descontaminación	0,97	-0,31	0,88	0,76	12,28	0,90	2,68
Industria manufacturera	2,06	-1,21	2,82	0,74	14,42	3,17	3,39
Construcción	-19,58	-16,21	-16,86	0,57	1,44	4,08	3,78
Comercio al por mayor y al por menor; reparación de vehículos de motor y motocicletas; transporte y almacenamiento; hostelería	-0,07	-0,86	-0,84	1,13	5,43	5,37	4,74
Información y comunicaciones	-5,30	-7,21	-0,24	-6,69	-3,70	3,72	3,78
Actividades financieras y de seguros	-6,03	-2,86	-14,25	8,30	3,15	2,74	2,76
Actividades inmobiliarias	5,07	2,33	2,20	-0,67	-2,56	1,86	1,52
Actividades profesionales, científicas y técnicas; actividades administrativas y Administración pública y defensa; seguridad social obligatoria; educación; actividades sanitarias y de servicios sociales	-1,37	-7,15	2,89	4,24	9,02	8,03	7,10
Actividades artísticas, recreativas y de entretenimiento; reparación de artículos de uso doméstico y otros servicios	-0,83	-4,37	-0,28	-0,16	4,15	3,44	3,13
<b>Impuestos netos sobre los productos</b>	<b>-6,35</b>	<b>-0,79</b>	<b>6,13</b>	<b>3,04</b>	<b>9,26</b>	<b>3,32</b>	<b>3,48</b>

Base 2010. CNAE-2009.

2015: Estimación provisional.

2016: Estimación avance.

**Fuente: INE. Contabilidad Regional de España**

#### 4.1.5. Evolución del Producto Interior Bruto a precios de mercado y sus componentes. Variaciones de volumen. Índices de volumen encadenados.

	MURCIA (Región de)						ESPAÑA
	2011	2012	2013	2014	2015	2016	2016
<b>PRODUCTO INTERIOR BRUTO A PRECIOS DE MERCADO</b>	<b>98,55</b>	<b>95,64</b>	<b>94,24</b>	<b>96,30</b>	<b>102,30</b>	<b>105,59</b>	<b>102,30</b>
<b>Valor añadido bruto total a precios básicos</b>	<b>98,97</b>	<b>96,14</b>	<b>94,95</b>	<b>96,78</b>	<b>102,30</b>	<b>105,47</b>	<b>102,19</b>
Agricultura, ganadería, silvicultura y pesca	136,90	133,07	131,51	146,99	148,57	159,24	110,43
Industrias extractivas; industria manufacturera; suministro de energía eléctrica, gas, vapor y aire acondicionado; suministro de agua, actividades de saneamiento, gestión de residuos y descontaminación	97,39	92,89	91,62	95,52	111,91	114,99	101,49
Industria manufacturera	96,66	91,62	94,92	98,47	120,59	125,54	107,24
Construcción	82,82	75,12	66,72	67,03	67,88	68,68	72,81
Comercio al por mayor y al por menor; reparación de vehículos de motor y motocicletas; transporte y almacenamiento; hostelería	98,29	97,33	97,07	98,81	105,57	110,36	106,31
Información y comunicaciones	97,46	95,81	103,33	109,10	111,15	117,38	122,32
Actividades financieras y de seguros	99,02	93,06	84,66	81,77	77,32	76,79	77,23
Actividades inmobiliarias	102,30	105,17	107,09	107,97	107,89	109,66	108,76
Actividades profesionales, científicas y técnicas; actividades administrativas y servicios auxiliares	98,70	91,85	94,54	98,90	106,73	114,81	116,95
Administración pública y defensa; seguridad social obligatoria; educación; actividades sanitarias y de servicios sociales	100,80	98,82	98,09	97,23	99,16	100,76	102,68
Actividades artísticas, recreativas y de entretenimiento; reparación de artículos de uso doméstico y otros servicios	97,25	92,23	90,74	88,95	91,52	92,79	99,26
<b>Impuestos netos sobre los productos</b>	<b>94,02</b>	<b>90,26</b>	<b>86,61</b>	<b>90,85</b>	<b>101,34</b>	<b>105,71</b>	<b>102,37</b>

Base 2010. CNAE-2009.

2015: Estimación provisional.

2016: Estimación avance.

**Fuente: INE. Contabilidad Regional de España**



#### 4.1.6. Evolución del Producto Interior Bruto a precios de mercado y sus componentes. Variaciones de volumen. Tasas de variación interanuales.

	MURCIA (Región de)						ESPAÑA
	2011	2012	2013	2014	2015	2016	2016
<b>PRODUCTO INTERIOR BRUTO A PRECIOS DE MERCADO</b>	<b>-1,45</b>	<b>-2,95</b>	<b>-1,46</b>	<b>2,18</b>	<b>6,23</b>	<b>3,21</b>	<b>3,27</b>
<b>Valor añadido bruto total a precios básicos</b>	<b>-1,03</b>	<b>-2,86</b>	<b>-1,23</b>	<b>1,92</b>	<b>5,71</b>	<b>3,10</b>	<b>3,16</b>
Agricultura, ganadería, silvicultura y pesca	36,90	-2,79	-1,18	11,77	1,07	7,19	6,93
Industrias extractivas; industria manufacturera; suministro de energía eléctrica, gas, vapor y aire acondicionado; suministro de agua, actividades de saneamiento, gestión de residuos y descontaminación	-2,61	-4,62	-1,37	4,26	17,15	2,76	3,55
Industria manufacturera	-3,34	-5,22	3,60	3,74	22,46	4,11	3,52
Construcción	-17,18	-9,30	-11,18	0,48	1,26	1,18	1,89
Comercio al por mayor y al por menor; reparación de vehículos de motor y motocicletas; transporte y almacenamiento; hostelería	-1,71	-0,97	-0,27	1,80	6,84	4,54	3,79
Información y comunicaciones	-2,54	-1,69	7,85	5,58	1,88	5,60	4,93
Actividades financieras y de seguros	-0,98	-6,01	-9,03	-3,41	-5,45	-0,68	-0,83
Actividades inmobiliarias	2,30	2,81	1,82	0,82	-0,08	1,64	1,50
Actividades profesionales, científicas y técnicas; actividades administrativas y servicios auxiliares	-1,30	-6,93	2,93	4,61	7,92	7,57	6,99
Administración pública y defensa; seguridad social obligatoria; educación; actividades sanitarias y de servicios sociales	0,80	-1,97	-0,74	-0,87	1,98	1,61	2,01
Actividades artísticas, recreativas y de entretenimiento; reparación de artículos de uso doméstico y otros servicios	-2,75	-5,16	-1,62	-1,97	2,89	1,39	1,49
<b>Impuestos netos sobre los productos</b>	<b>-5,98</b>	<b>-3,99</b>	<b>-4,05</b>	<b>4,90</b>	<b>11,55</b>	<b>4,32</b>	<b>4,39</b>

Base 2010. CNAE-2009.

2015: Estimación provisional.

2016: Estimación avance.

**Fuente: INE. Contabilidad Regional de España**

#### 4.1.7. Evolución del empleo total según ramas de actividad. Personas.

Miles de personas

	MURCIA (Región de)						ESPAÑA
	2011	2012	2013	2014	2015	2016	2016
<b>TOTAL</b>	<b>569,6</b>	<b>547,2</b>	<b>538,0</b>	<b>543,9</b>	<b>558,4</b>	<b>575,0</b>	<b>18.987,7</b>
Agricultura, ganadería, silvicultura y pesca	57,6	57,0	58,0	58,4	59,6	62,3	761,0
Industrias extractivas; industria manufacturera; suministro de energía eléctrica, gas, vapor y aire acondicionado; suministro de agua, actividades de saneamiento, gestión de residuos y descontaminación	78,1	73,5	71,0	70,0	72,5	76,6	2.297,9
Industria manufacturera	70,2	65,5	62,9	62,0	64,5	68,4	2.059,9
Construcción	45,0	35,5	30,9	30,9	31,4	30,9	1.051,4
Comercio al por mayor y al por menor; reparación de vehículos de motor y motocicletas; transporte y almacenamiento; hostelería	168,6	164,7	163,0	165,7	171,9	177,1	5.754,4
Información y comunicaciones	5,5	5,2	4,8	5,0	5,3	5,7	502,6
Actividades financieras y de seguros	9,0	8,5	8,0	7,8	8,0	8,0	359,2
Actividades inmobiliarias	3,7	3,7	3,7	4,0	3,9	4,0	209,2
Actividades profesionales, científicas y técnicas; actividades administrativas y servicios	48,2	47,2	47,4	51,2	53,0	54,8	2.276,8
Administración pública y defensa; seguridad social obligatoria; educación; actividades sanitarias y de servicios sociales	112,0	110,6	109,8	111,1	112,2	114,1	4.061,1
Actividades artísticas, recreativas y de entretenimiento; reparación de artículos de uso doméstico y otros servicios	41,9	41,3	41,4	39,8	40,6	41,5	1.714,1

Base 2010. CNAE-2009.

2015: Estimación provisional.

2016: Estimación avance.

Fuente: INE. Contabilidad Regional de España

#### 4.1.8. Evolución del empleo asalariado según ramas de actividad. Personas.

Miles de personas

	MURCIA (Región de)					ESPAÑA	
	2011	2012	2013	2014	2015	2016	2016
<b>TOTAL</b>	<b>489,1</b>	<b>464,7</b>	<b>454,4</b>	<b>462,3</b>	<b>476,1</b>	<b>493,2</b>	<b>16.469,4</b>
Agricultura, ganadería, silvicultura y pesca	45,5	43,7	44,3	45,8	47,4	50,1	463,5
Industrias extractivas; industria manufacturera; suministro de energía eléctrica, gas, vapor y aire acondicionado; suministro de agua, actividades de saneamiento, gestión de residuos y descontaminación	74,6	70,2	67,5	66,7	68,7	72,8	2.193,2
Industria manufacturera	66,7	62,2	59,4	58,7	60,7	64,6	1.956,9
Construcción	38,2	29,1	24,6	25,1	25,0	24,3	888,5
Comercio al por mayor y al por menor; reparación de vehículos de motor y motocicletas; transporte y almacenamiento; hostelería	131,3	127,3	125,3	129,7	135,7	142,1	4.622,9
Información y comunicaciones	5,0	4,8	4,4	4,6	4,8	5,3	473,2
Actividades financieras y de seguros	8,4	7,9	7,4	7,2	7,1	7,2	329,0
Actividades inmobiliarias	2,4	2,4	2,2	2,4	2,5	2,6	156,8
Actividades profesionales, científicas y técnicas; actividades administrativas y servicios	38,2	36,9	37,4	38,8	41,5	43,0	1.971,4
Administración pública y defensa; seguridad social obligatoria; educación; actividades sanitarias y de servicios sociales	110,6	109,0	108,1	109,4	110,3	112,2	3.952,7
Actividades artísticas, recreativas y de entretenimiento; reparación de artículos de uso doméstico y otros servicios	34,9	33,4	33,2	32,6	33,1	33,6	1.418,2

Base 2010. CNAE-2009.

2015: Estimación provisional.

2016: Estimación avance.

Fuente: INE. Contabilidad Regional de España

#### 4.2.1. Evolución de la remuneración de asalariados según ramas de actividad.

Miles de euros

	MURCIA (Región de)						ESPAÑA
	2011	2012	2013	2014	2015	2016	2016
<b>TOTAL</b>	<b>13.517.119</b>	<b>12.585.901</b>	<b>12.253.717</b>	<b>12.390.191</b>	<b>13.059.002</b>	<b>13.491.966</b>	<b>532.852.000</b>
Agricultura, ganadería, silvicultura y pesca	474.402	414.863	433.160	429.949	460.223	468.285	4.835.000
Industrias extractivas; industria manufacturera; suministro de energía eléctrica, gas, vapor y aire acondicionado; suministro de agua, actividades de saneamiento, gestión de residuos y descontaminación	2.291.217	2.196.840	2.165.280	2.158.894	2.231.754	2.342.977	86.012.000
Industria manufacturera	1.952.342	1.823.072	1.790.323	1.785.798	1.864.757	1.969.521	74.705.000
Construcción	1.161.568	878.021	729.690	726.825	742.114	749.338	28.194.000
Comercio al por mayor y al por menor; reparación de vehículos de motor y motocicletas; transporte y almacenamiento; hostelería	3.049.605	2.934.452	2.831.118	2.923.550	3.184.783	3.304.435	134.067.000
Información y comunicaciones	184.890	172.832	150.338	152.275	158.701	163.849	22.811.000
Actividades financieras y de seguros	476.949	451.379	450.655	422.648	423.732	419.548	19.904.000
Actividades inmobiliarias	61.448	59.181	52.639	54.232	59.739	64.992	4.952.000
Actividades profesionales, científicas y técnicas; actividades administrativas y servicios auxiliares	840.629	794.218	800.489	856.740	932.316	987.562	57.925.000
Administración pública y defensa; seguridad social obligatoria; educación; actividades sanitarias y de servicios sociales	4.347.253	4.098.827	4.067.198	4.099.977	4.275.744	4.385.150	145.979.000
Actividades artísticas, recreativas y de entretenimiento; reparación de artículos de uso doméstico y otros servicios	629.158	585.288	573.150	565.101	589.896	605.830	28.173.000

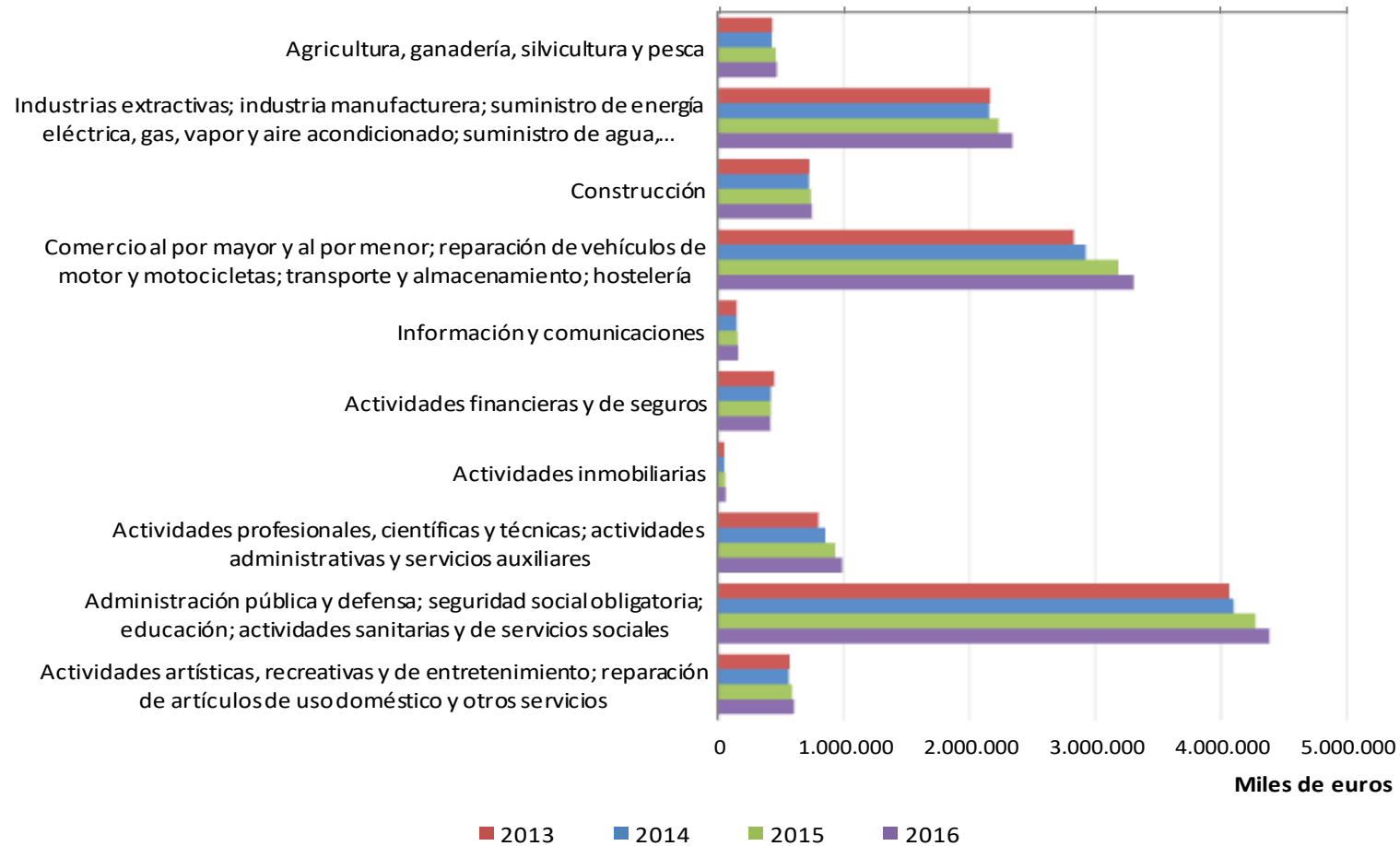
Base 2010. CNAE-2009.

2015: Estimación provisional.

2016: Estimación avance.

**Fuente: INE. Contabilidad Regional de España**

#### G-4.2. Gráfico de la evolución de la remuneración de asalariados según ramas de actividad.



Base 2010. CNAE-2009.

2015: Estimación provisional.

2016: Estimación avance.

**Fuente: INE. Contabilidad Regional de España**

#### 4.2.2. Evolución del Excedente de Explotación Bruto/Renta Mixta Bruta según ramas de actividad.

Miles de euros

	MURCIA (Región de)						ESPAÑA
	2011	2012	2013	2014	2015	2016	2016
<b>TOTAL</b>	<b>11.347.374</b>	<b>11.459.570</b>	<b>11.580.054</b>	<b>11.451.724</b>	<b>12.126.811</b>	<b>12.799.705</b>	<b>471.020.000</b>
Agricultura, ganadería, silvicultura y pesca	579.172	736.895	930.214	827.030	1.000.186	1.078.925	29.196.000
Industrias extractivas; industria manufacturera; suministro de energía eléctrica, gas, vapor y aire acondicionado; suministro de agua, actividades de saneamiento, gestión de residuos y descontaminación	2.194.532	2.237.843	2.312.190	2.338.463	2.821.703	2.921.590	94.163.000
Industria manufacturera	1.443.495	1.519.759	1.638.559	1.657.003	2.088.976	2.265.646	69.218.000
Construcción	953.864	897.277	725.083	733.098	738.229	793.194	26.906.000
Comercio al por mayor y al por menor; reparación de vehículos de motor y motocicletas; transporte y almacenamiento; hostelería	2.687.483	2.736.940	2.783.054	2.744.408	2.794.555	2.995.240	104.039.000
Información y comunicaciones	379.736	349.941	370.032	334.415	308.770	322.439	19.418.000
Actividades financieras y de seguros	403.951	353.285	248.432	333.072	335.776	379.861	17.105.000
Actividades inmobiliarias	2.439.574	2.467.363	2.509.062	2.502.186	2.419.717	2.462.617	98.114.000
Actividades profesionales, científicas y técnicas; actividades administrativas y servicios auxiliares	357.908	314.284	337.787	327.243	358.973	407.128	25.568.000
Administración pública y defensa; seguridad social obligatoria; educación; actividades sanitarias y de servicios sociales	1.024.028	1.034.851	1.051.203	1.009.706	1.045.624	1.131.207	44.038.000
Actividades artísticas, recreativas y de entretenimiento; reparación de artículos de uso doméstico y otros servicios	327.126	330.891	312.997	302.103	303.278	307.504	12.473.000

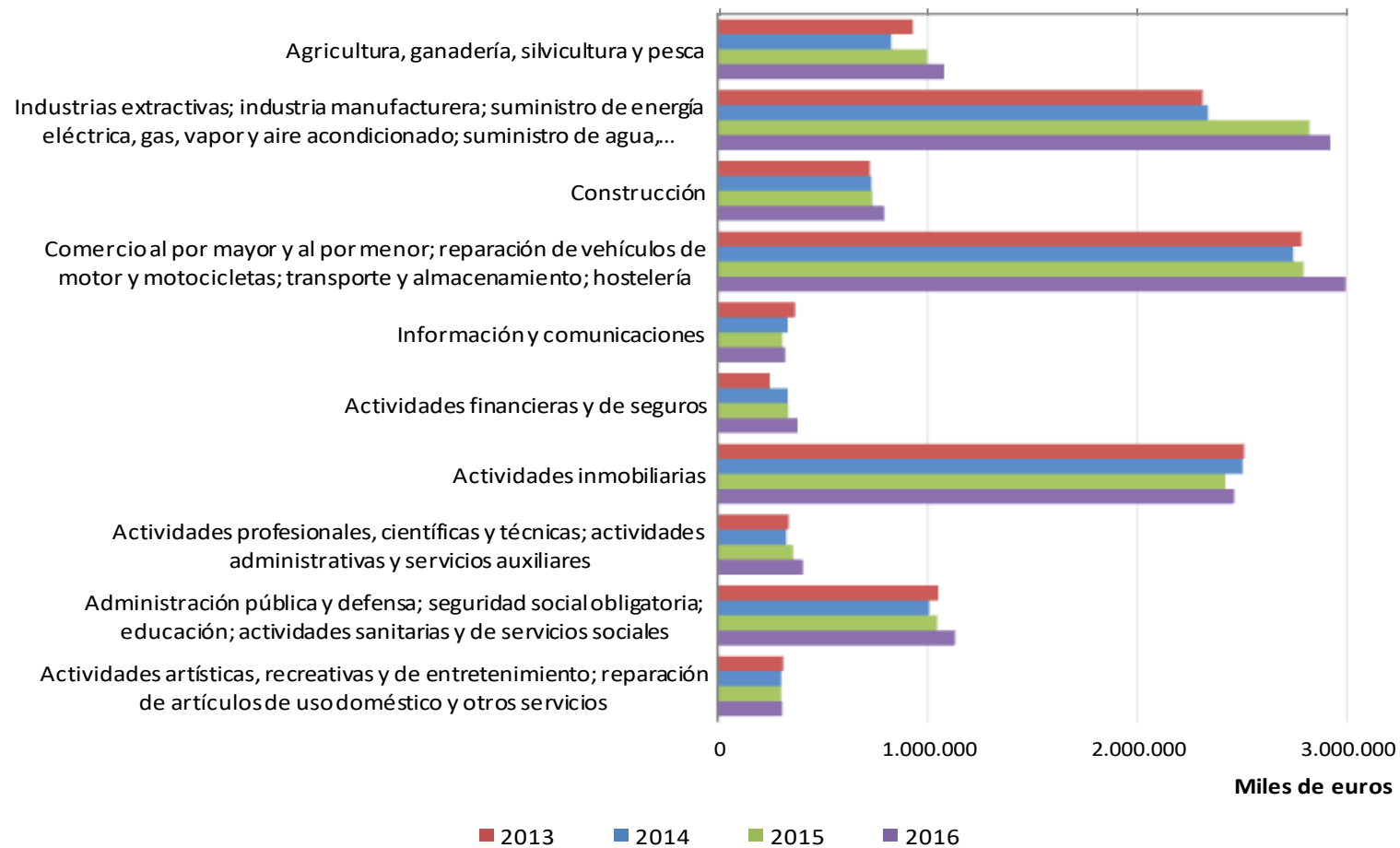
Base 2010. CNAE-2009.

2015: Estimación provisional.

2016: Estimación avance.

**Fuente: INE. Contabilidad Regional de España**

### G-4.3. Gráfico de la evolución del Excedente de Explotación Bruto/Renta Mixta Bruta según ramas de actividad.



Base 2010. CNAE-2009.

2015: Estimación provisional.

2016: Estimación avance.

**Fuente: INE. Contabilidad Regional de España**

### 4.2.3. Evolución de la Cuenta de Renta de los hogares.

Miles de euros

	MURCIA (Región de)						ESPAÑA
	2010	2011	2012	2013	2014	2015	2015
<b>Cuenta de asignación de la renta primaria</b>							
<b>Recursos</b>							
Excedente de explotación bruto / Renta mixta bruta	4.139.617	4.304.949	4.268.185	4.341.050	4.154.288	4.269.834	162.906.000
Remuneración de los asalariados	13.955.997	13.501.091	12.635.562	12.328.732	12.470.784	13.157.986	519.856.000
Rentas de la propiedad	1.146.577	1.393.945	1.300.898	1.349.238	1.349.041	1.017.050	51.155.000
<b>Empleos</b>							
Rentas de la propiedad	526.490	649.750	658.516	520.117	430.885	232.842	8.809.000
Saldo de rentas primarias brutas	18.715.701	18.550.235	17.546.129	17.498.903	17.543.228	18.212.028	725.108.000
<b>Cuenta de distribución secundaria de la renta</b>							
<b>Recursos</b>							
Saldo de rentas primarias brutas	18.715.701	18.550.235	17.546.129	17.498.903	17.543.228	18.212.028	725.108.000
Prestaciones sociales distintas de las transferencias sociales en especie	4.825.003	4.858.504	4.949.204	4.848.745	4.774.493	4.730.415	186.745.000
Otras transferencias corrientes	1.236.649	1.269.924	1.181.557	1.188.414	1.121.348	1.133.772	43.428.000
<b>Empleos</b>							
Impuestos corrientes sobre la renta, patrimonio, etc.	1.726.847	1.767.572	1.746.224	1.767.875	1.784.306	1.777.178	83.723.000
Cotizaciones sociales netas	4.080.363	3.972.284	3.764.828	3.680.511	3.670.686	3.798.014	146.351.000
Otras transferencias corrientes	1.563.144	1.615.517	1.494.587	1.448.845	1.429.582	1.472.900	51.016.000
Renta disponible bruta	17.406.999	17.323.290	16.671.251	16.638.831	16.554.495	17.028.123	674.191.000
<b>Cuenta de redistribución de la renta en especie</b>							
<b>Recursos</b>							
Renta disponible bruta	17.406.999	17.323.290	16.671.251	16.638.831	16.554.495	17.028.123	674.191.000
Trasferencias sociales en especie	4.572.445	4.504.929	4.236.367	4.054.983	4.065.736	4.259.977	131.123.000
<b>Empleos</b>							
Renta disponible ajustada bruta	21.979.444	21.828.219	20.907.618	20.693.814	20.620.231	21.288.100	805.314.000

Base 2010. CNAE-2009. Año 2015: Datos provisionales.

"Prestaciones sociales distintas de las transferencias sociales en especie" es la diferencia entre Recursos y Empleos.

"Cotizaciones sociales imputadas" es la diferencia entre Empleos y Recursos.

Los datos de España se corresponden con la suma de los valores de todas las Comunidades Autónomas más los relativos al territorio extra-regional.

Fuente: INE. Contabilidad Regional de España



#### 4.2.4. Evolución de la Renta disponible bruta de los hogares y Renta disponible bruta de los hogares (per cápita).

	Renta disponible bruta de los hogares (miles de euros)		Renta disponible bruta per cápita de los hogares (euros)	
	MURCIA (Región de)	ESPAÑA	MURCIA (Región de)	ESPAÑA
<b>2010</b>	17.406.999	676.742.000	11.951	14.534
<b>2011</b>	17.323.290	682.647.000	11.856	14.606
<b>2012</b>	16.671.251	659.195.000	11.409	14.095
<b>2013</b>	16.638.831	652.851.000	11.387	14.012
<b>2014</b>	16.554.495	659.804.000	11.316	14.203
<b>2015</b>	17.028.123	674.191.000	11.631	14.527

Base 2010. CNAE-2009.

2015: Datos provisionales.

La renta per cápita está calculada con las cifras de población a 1 de julio. Estimaciones de la Población Actual de España. Unidades: personas.

**Fuente: INE. Contabilidad Regional de España**

### 4.3.1. Evolución del gasto en Consumo Final de los Hogares.

Miles de euros

	MURCIA (Región de)				ESPAÑA			
	2010	2011	2012	2013	2010	2011	2012	2013
<b>Gasto en consumo final de los hogares interior</b>	<b>17.002.802</b>	<b>16.958.843</b>	<b>16.918.923</b>	<b>16.691.807</b>	<b>631.012.000</b>	<b>634.350.000</b>	<b>627.599.000</b>	<b>616.008.000</b>
Alimentos y bebidas no alcohólicas	2.280.470	2.345.048	2.393.190	2.462.665	79.454.000	80.703.000	81.069.000	82.222.000
Bebidas alcohólicas, tabaco y narcóticos	864.205	881.465	858.624	853.950	25.135.000	25.194.000	24.842.000	24.509.000
Artículos de vestir y calzado	786.516	781.878	806.529	755.641	30.833.000	29.423.000	27.069.000	26.315.000
Vivienda, agua, electricidad, gas y otros combustibles	3.752.419	3.861.550	3.877.904	3.874.095	141.119.000	146.279.000	148.620.000	149.340.000
Mobiliario, equipamiento del hogar y gastos corrientes de conservación de la vivienda	886.752	845.426	783.100	717.689	30.533.000	29.362.000	27.071.000	25.832.000
Salud	616.860	592.950	637.071	653.237	22.661.000	23.376.000	24.280.000	24.846.000
Transporte	1.949.873	1.965.088	1.855.262	1.905.580	71.124.000	70.361.000	68.767.000	66.713.000
Comunicaciones	472.396	454.325	452.731	435.601	17.568.000	17.668.000	16.846.000	16.181.000
Ocio, espectáculos y cultura	1.231.378	1.211.478	1.130.580	1.115.315	48.201.000	47.159.000	44.184.000	42.917.000
Educación	311.232	328.330	358.133	377.852	9.308.000	9.773.000	10.706.000	11.370.000
Hoteles, cafés y restaurantes	2.457.195	2.282.010	2.293.564	2.163.052	98.613.000	98.998.000	96.554.000	91.728.000
Otros bienes y servicios	1.393.506	1.409.295	1.472.235	1.377.130	56.463.000	56.054.000	57.591.000	54.035.000
<b>Consumo final de los hogares</b>	<b>16.350.059</b>	<b>16.254.745</b>	<b>16.217.898</b>	<b>16.054.005</b>	<b>607.981.000</b>	<b>608.153.000</b>	<b>600.532.000</b>	<b>587.697.000</b>
<b>Consumo final efectivo de los hogares</b>	<b>20.922.504</b>	<b>20.759.674</b>	<b>20.454.265</b>	<b>20.108.988</b>	<b>746.413.000</b>	<b>744.290.000</b>	<b>728.212.000</b>	<b>712.929.000</b>

Base 2010. CNAE-2009.

Los datos de España se corresponden con la suma de los valores de todas las Comunidades Autónomas más los relativos al territorio extra-regional.

Fuente: INE. Contabilidad Regional de España

### 4.3.2. Gastos medios anuales por hogar, por persona y distribución porcentual del gasto total, según grupos de gasto (2 dígitos ECOICOP/EPF).

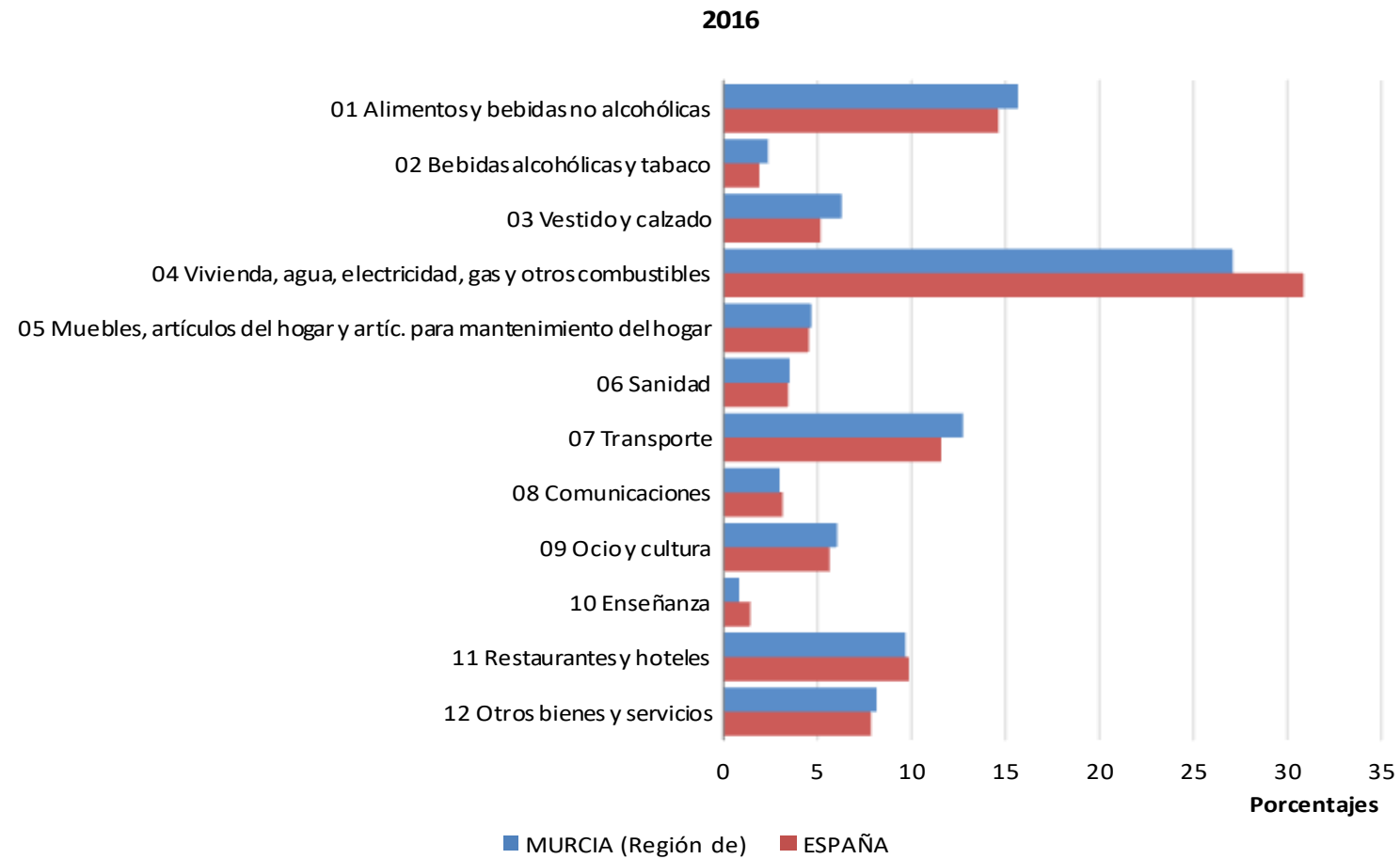
2016	MURCIA (Región de)		ESPAÑA			
	Gasto medio anual por hogar	Gasto medio anual por persona	Distribución porcentual	Gasto medio anual por hogar	Gasto medio anual por persona	Distribución porcentual
<b>00 TOTAL</b>	<b>27.726,15</b>	<b>10.221,00</b>	<b>100,00</b>	<b>28.199,88</b>	<b>11.312,41</b>	<b>100,00</b>
01 Alimentos y bebidas no alcohólicas	4.347,16	1.602,54	15,68	4.123,28	1.654,06	14,62
02 Bebidas alcohólicas y tabaco	653,35	240,85	2,36	536,36	215,16	1,90
03 Vestido y calzado	1.740,67	641,68	6,28	1.451,41	582,23	5,15
04 Vivienda, agua, electricidad, gas y otros combustibles	7.509,67	2.768,37	27,09	8.705,62	3.492,27	30,87
05 Muebles, artículos del hogar y artículos para el mantenimiento corriente del hogar	1.298,62	478,73	4,68	1.282,65	514,54	4,55
06 Sanidad	973,19	358,76	3,51	966,69	387,79	3,43
07 Transporte	3.530,38	1.301,44	12,73	3.263,58	1.309,19	11,57
08 Comunicaciones	828,23	305,32	2,99	882,15	353,87	3,13
09 Ocio y cultura	1.673,61	616,96	6,04	1.593,76	639,34	5,65
10 Enseñanza	230,71	85,05	0,83	399,05	160,08	1,42
11 Restaurantes y hoteles	2.682,17	988,76	9,67	2.780,46	1.115,38	9,86
12 Otros bienes y servicios	2.258,38	832,53	8,15	2.214,87	888,50	7,85

*Gastos medios en euros.*

*Para el cálculo de las unidades de consumo se ha utilizado la escala OCDE modificada.*

**Fuente: INE. Encuesta de Presupuestos Familiares**

#### G-4.4. Gráfico de la distribución porcentual del gasto total según grupos de gasto.



**Fuente:** INE. Encuesta de Presupuestos Familiares

### 4.3.3. Gasto anual de los hogares, gastos medios, distribución e índice según ocupación del sustentador principal.

2016	Gasto total anual de los hogares	Distribución porcentual del gasto total	Gasto medio anual por hogar	Gasto medio anual por persona	Índice sobre la media del gasto medio por persona	Gasto medio por unidad de consumo
<b>MURCIA (Región de)</b>						
<b>Total ocupación</b>	<b>9.636.752,82</b>	<b>100,00</b>	<b>32.454,23</b>	<b>10.312,96</b>	<b>100,00</b>	<b>16.701,82</b>
Técnicos y profesionales	3.560.138,47	36,94	38.295,08	13.193,17	127,93	20.718,16
Empleados de tipo administrativos y trabajadores de servicios y de comercio	2.055.322,40	21,33	30.851,33	10.252,56	99,41	16.422,70
Artisanos, trabajadores cualificados, operadores y montadores	2.354.118,61	24,43	29.692,09	9.071,03	87,96	14.841,62
Trabajadores en ocupaciones elementales	1.013.905,37	10,52	25.219,07	7.241,99	70,22	12.219,40
<b>ESPAÑA</b>						
<b>Total ocupación</b>	<b>336.196.815,41</b>	<b>100,00</b>	<b>31.879,69</b>	<b>11.341,14</b>	<b>100,00</b>	<b>17.689,23</b>
Directores y gerentes	21.558.249,86	6,41	45.974,25	14.761,37	130,16	23.838,63
Técnicos y profesionales	126.606.446,23	37,66	37.904,60	14.087,78	124,22	21.778,25
Empleados de tipo administrativos y trabajadores de servicios y de comercio	83.626.519,98	24,87	28.410,94	10.717,76	94,50	16.367,76
Artisanos, trabajadores cualificados, operadores y montadores	78.968.633,24	23,49	29.797,76	9.737,51	85,86	15.551,52
Trabajadores en ocupaciones elementales	22.892.434,29	6,81	21.555,69	7.500,51	66,14	11.720,07
Otro caso	2.544.531,81	0,76	31.368,00	10.962,11	96,66	17.240,26

*Gasto total en miles de euros y gastos medios en euros.*

*Para el cálculo de las unidades de consumo se ha utilizado la escala OCDE modificada.*

**Fuente: INE. Encuesta de Presupuestos Familiares**

#### 4.3.4. Gasto anual de los hogares, gastos medios, distribución e índice según composición del hogar.

2016						
	Gasto total anual de los hogares	Distribución porcentual del gasto total	Gasto medio anual por hogar	Gasto medio anual por persona	Índice sobre la media del gasto medio por persona	Gasto medio por unidad de consumo
<b>MURCIA (Región de)</b>						
<b>Total hogares</b>	<b>14.904.169,53</b>	<b>100,00</b>	<b>27.726,15</b>	<b>10.221,00</b>	<b>100,00</b>	<b>15.652,17</b>
Hogares con 1 miembro	1.939.177,01	13,01	17.011,26	17.011,26	166,43	17.011,26
Hogares con 2 miembros	4.118.584,95	27,63	27.056,26	13.528,13	132,36	18.103,87
Hogares con 3 miembros	3.318.540,90	22,27	29.536,14	9.845,38	96,33	15.383,93
Hogares con 4 ó más miembros	5.527.866,67	37,09	34.771,43	7.866,77	76,97	13.994,42
<b>ESPAÑA</b>						
<b>Total hogares</b>	<b>520.119.184,84</b>	<b>100,00</b>	<b>28.199,88</b>	<b>11.312,41</b>	<b>100,00</b>	<b>16.802,54</b>
Hogares con 1 miembro	83.951.817,94	16,14	17.851,56	17.851,56	157,81	17.851,56
Hogares con 2 miembros	153.905.954,82	29,59	27.460,99	13.730,50	121,38	18.374,63
Hogares con 3 miembros	123.325.116,45	23,71	31.966,35	10.655,45	94,19	16.656,45
Hogares con 4 ó más miembros	158.936.295,64	30,56	37.145,45	8.594,85	75,98	15.177,29

*Gasto total en miles de euros y gastos medios en euros.*

*Para el cálculo de las unidades de consumo se ha utilizado la escala OCDE modificada.*

**Fuente: INE. Encuesta de Presupuestos Familiares**

#### 4.3.5. Gasto anual de los hogares, gastos medios, distribución e índice según nivel de ingresos del hogar.

	2016					
	Gasto total anual de los hogares	Distribución porcentual del gasto total	Gasto medio anual por hogar	Gasto medio anual por persona	Índice sobre la media del gasto medio por persona	Gasto medio por unidad de consumo
<b>MURCIA (Región de)</b>						
<b>Total nivel de ingresos</b>	<b>14.716.679,70</b>	<b>100,00</b>	<b>28.065,10</b>	<b>10.225,28</b>	<b>100,00</b>	<b>15.712,81</b>
Hasta 999 euros	2.040.126,89	13,86	15.615,26	7.341,34	71,80	10.401,58
De 1.000 a 1.999 euros	5.430.584,89	36,90	26.201,81	9.393,25	91,86	14.512,05
De 2.000 a 2.999 euros	4.033.081,56	27,40	34.709,85	11.761,88	115,03	18.488,54
3.000 euros o más	3.212.886,36	21,83	45.720,17	13.369,33	130,75	21.691,62
<b>ESPAÑA</b>						
<b>Total nivel de ingresos</b>	<b>515.885.693,37</b>	<b>100,00</b>	<b>28.316,38</b>	<b>11.342,42</b>	<b>100,00</b>	<b>16.853,85</b>
Hasta 999 euros	63.839.528,42	12,37	15.377,17	8.221,52	72,48	11.050,21
De 1.000 a 1.999 euros	168.148.506,45	32,59	24.172,34	10.250,16	90,37	14.927,04
De 2.000 a 2.999 euros	144.624.597,61	28,03	33.938,52	12.060,94	106,33	18.579,24
3.000 euros o más	139.273.060,89	27,00	48.877,26	14.939,78	131,72	24.082,15

*Gasto total en miles de euros y gastos medios en euros.*

*Para el cálculo de las unidades de consumo se ha utilizado la escala OCDE modificada.*

**Fuente: INE. Encuesta de Presupuestos Familiares**

#### 4.3.6. Evolución del número de viviendas según tipo de equipamiento.

	2009	2010	2011	2012	2013	2014	2015	2016
<b>MURCIA (Región de)</b>								
<b>Total de viviendas</b>	<b>440.409</b>	<b>449.867</b>	<b>452.000</b>	<b>444.299</b>	<b>461.032</b>	<b>464.818</b>	<b>472.092</b>	476.266
Total de viviendas con algún tipo de ordenador	273.619	298.745	310.362	314.860	324.373	337.854	343.874	354.723
Total de viviendas que disponen de acceso a Internet	203.860	236.623	265.972			338.269		
Total de viviendas que disponen de acceso a Internet y declaran las formas de conexión utilizadas			262.374	278.620	304.860	336.660	369.032	385.794
Total de viviendas que tienen conexión a Internet pero no disponen de banda ancha	10.794							
Total de viviendas que no disponen de acceso a Internet		212.428	186.028	164.479	155.476	124.866	98.866	88.619
<b>ESPAÑA</b>								
<b>Total de viviendas</b>	<b>15.345.020</b>	<b>15.450.648</b>	<b>15.718.497</b>	<b>15.859.022</b>	<b>15.830.865</b>	<b>15.974.340</b>	<b>16.058.328</b>	<b>16.029.823</b>
Total de viviendas con algún tipo de ordenador	9.989.823	10.417.692	11.054.506	11.511.877	11.609.331	11.945.331	12.182.681	12.355.127
Total de viviendas que disponen de acceso a Internet	8.121.928	8.934.125	9.856.713			11.877.697		
Total de viviendas que disponen de acceso a Internet y declaran las formas de conexión utilizadas			9.654.288	10.427.360	10.918.680	11.715.547	12.534.134	13.031.849
Total de viviendas que tienen conexión a Internet pero no disponen de banda ancha	402.533							
Total de viviendas que no disponen de acceso a Internet		6.468.191	5.835.964	5.267.601	4.772.374	4.079.294	3.385.258	2.874.872

*Viviendas con al menos un miembro de 16 a 74 años.*

*Los datos se ofrecen con la base poblacional del Censo de 2011. En el año 2016 no se investiga ni el uso del ordenador ni el de teléfono móvil.*

**Fuente: INE. Encuesta sobre Equipamiento y Uso de Tecnologías de la Información y Comunicación en los Hogares**



#### 4.3.7. Evolución del porcentaje de viviendas según tipo de equipamiento.

	2008	2009	2010	2011	2012	2013	2014	2015	2016
<b>MURCIA (Región de)</b>									
<b>Total de viviendas</b>	<b>100,0</b>	<b>100,0</b>	<b>100,0</b>	<b>100,0</b>	<b>100,0</b>	<b>100,0</b>	<b>100,0</b>	<b>100,0</b>	<b>100,0</b>
Viviendas con algún tipo de ordenador	55,9	62,1	66,4	68,7	70,9	70,4	72,7	72,8	74,5
Viviendas que disponen de acceso a Internet	41,3	46,3	52,6	58,8	62,9	66,3	72,8	78,9	81,4
Viviendas con conexión de Banda Ancha (ADSL, Red de cable, etc.)	35,0	43,8	50,5	57,9	62,2	66,1	72,0	77,7	81,0
Viviendas con teléfono fijo	69,8	66,4	65,2	66,1	63,7	56,9	58,5	56,6	56,7
Viviendas con teléfono móvil	91,8	93,5	95,5	96,6	96,6	96,5	96,9	97,8	97,1
<b>ESPAÑA</b>									
<b>Total de viviendas</b>	<b>100,0</b>	<b>100,0</b>	<b>100,0</b>	<b>100,0</b>	<b>100,0</b>	<b>100,0</b>	<b>100,0</b>	<b>100,0</b>	<b>100,0</b>
Viviendas con algún tipo de ordenador	62,2	65,1	67,4	70,3	72,6	73,3	74,8	75,9	77,1
Viviendas que disponen de acceso a Internet	49,9	52,9	57,8	62,7	66,6	69,7	74,4	78,7	81,9
Viviendas con conexión de Banda Ancha (ADSL, Red de cable, etc.)	43,6	50,3	56,1	60,8	65,5	68,8	73,0	77,8	81,2
Viviendas con teléfono fijo	80,8	79,8	79,8	80,1	79,2	77,9	78,2	78,4	78,5
Viviendas con teléfono móvil	91,4	93,0	94,2	94,7	95,6	96,1	96,4	96,7	96,7

*Viviendas con al menos un miembro de 16 a 74 años.*

*Los datos se ofrecen con la base poblacional del Censo de 2011.*

**Fuente: INE. Encuesta sobre Equipamiento y Uso de Tecnologías de la Información y Comunicación en los Hogares**

#### 4.3.8. Evolución del número de personas según tipo de uso de las TIC.

	2011	2012	2013	2014	2015	2016
<b>MURCIA (Región de)</b>						
<b>Total personas</b>	<b>1.080.887</b>	<b>1.079.323</b>	<b>1.077.481</b>	<b>1.077.391</b>	<b>1.077.953</b>	<b>1.074.599</b>
Total de personas que han utilizado alguna vez el ordenador	749.597	817.149	819.232	840.334	850.680	
Total de personas que han utilizado el ordenador en los últimos 3 meses	684.896	734.272	721.669	764.968	770.716	
Total de personas que han utilizado alguna vez Internet	720.690	782.710	785.297	830.426	877.604	875.690
Total de personas que han utilizado Internet en los últimos 3 meses		728.725	738.486	786.962	840.622	849.495
Total de personas que han utilizado Internet en los últimos 12 meses	681.718	764.979	759.564	807.273	856.109	853.817
Total de personas que han comprado alguna vez a través de Internet	257.515	324.675	354.186	441.788	455.807	443.109
Total de personas que han comprado por Internet en los últimos 3 meses					244.765	283.879
Total de personas que han comprado por Internet en los últimos 12 meses	204.270	248.294	278.672	369.972	362.968	379.103
<b>ESPAÑA</b>						
<b>Total personas</b>	<b>34.925.004</b>	<b>34.875.343</b>	<b>34.699.344</b>	<b>34.452.655</b>	<b>34.494.505</b>	<b>34.389.822</b>
Total de personas que han utilizado alguna vez el ordenador	25.803.125	27.022.880	27.243.545	27.499.595	28.123.251	
Total de personas que han utilizado el ordenador en los últimos 3 meses	23.998.394	25.111.158	25.016.326	25.261.861	25.457.530	
Total de personas que han utilizado alguna vez Internet	24.626.376	25.515.253	26.247.299	27.069.422	27.930.701	28.434.363
Total de personas que han utilizado Internet en los últimos 3 meses		24.230.142	24.856.884	26.248.344	27.143.599	27.704.899
Total de personas que han utilizado Internet en los últimos 12 meses	23.970.263	25.028.190	25.534.963	26.644.542	27.466.508	27.981.928
Total de personas que han comprado alguna vez a través de Internet	10.941.348	12.228.511	13.009.512	14.900.462	16.545.368	17.240.583
Total de personas que han comprado por Internet en los últimos 3 meses					11.060.876	12.001.749
Total de personas que han comprado por Internet en los últimos 12 meses	9.349.588	10.596.769	11.035.265	12.897.314	14.604.825	15.065.709

Los datos se ofrecen con la base poblacional del Censo de 2011. En el año 2016 no se investiga ni el uso del ordenador ni el de teléfono móvil.

Fuente: INE. Encuesta sobre Equipamiento y Uso de Tecnologías de la Información y Comunicación en los Hogares

#### 4.3.9. Evolución del porcentaje de personas según tipo de uso de las TIC.

	2008	2009	2010	2011	2012	2013	2014	2015	2016
<b>MURCIA (Región de)</b>									
<b>Total personas</b>	<b>100,0</b>	<b>100,0</b>	<b>100,0</b>	<b>100,0</b>	<b>100,0</b>	<b>100,0</b>	<b>100,0</b>	<b>100,0</b>	<b>100,0</b>
Personas que han utilizado alguna vez el ordenador	58,9	61,0	69,5	69,4	75,7	76,0	78,0	78,9	
Personas que han utilizado el ordenador en los últimos 3 meses	52,5	53,4	60,6	63,4	68,0	67,0	71,0	71,5	
Personas que han utilizado Internet en los últimos 3 meses	47,9	49,7	56,9	60,3	67,5	68,5	73,0	78,0	79,1
Personas que han utilizado Internet al menos una vez por semana en los últimos 3 meses	38,7	44,5	50,3	54,7	60,7	60,8	67,1	73,9	75,1
Personas que han comprado a través de Internet en los últimos 3 meses	9,3	9,5	10,0	11,7	14,4	17,6	25,8	22,7	26,4
Personas que usan teléfono móvil	88,8	90,2	93,4	94,1					
Personas que han utilizado el teléfono móvil en los últimos 3 meses					96,4	95,4	94,8	96,7	
Personas que han utilizado alguna vez Internet	53,7	55,1	62,3	66,7	72,5	72,9	77,1	81,4	81,5
Personas que han comprado alguna vez a través de Internet	17,6	18,6	20,3	23,8	30,1	32,9	41,0	42,3	41,2
<b>ESPAÑA</b>									
<b>Total personas</b>	<b>100,0</b>	<b>100,0</b>	<b>100,0</b>	<b>100,0</b>	<b>100,0</b>	<b>100,0</b>	<b>100,0</b>	<b>100,0</b>	<b>100,0</b>
Personas que han utilizado alguna vez el ordenador	66,8	68,5	72,7	73,9	77,5	78,5	79,8	81,5	
Personas que han utilizado el ordenador en los últimos 3 meses	60,2	62,3	66,8	68,7	72,0	72,1	73,3	73,8	
Personas que han utilizado Internet en los últimos 3 meses	55,9	59,0	63,5	66,5	69,5	71,6	76,2	78,7	80,6
Personas que han utilizado Internet al menos una vez por semana en los últimos 3 meses	48,2	52,6	57,7	61,0	64,6	65,9	71,2	74,7	76,5
Personas que han comprado a través de Internet en los últimos 3 meses	12,8	15,2	17,0	18,6	21,7	22,9	27,5	32,1	34,9
Personas que usan teléfono móvil	88,7	90,5	92,3	92,8					
Personas que han utilizado el teléfono móvil en los últimos 3 meses					94,4	94,2	95,0	95,4	
Personas que han utilizado alguna vez Internet	61,1	63,7	68,1	70,5	73,2	75,6	78,6	81,0	82,7
Personas que han comprado alguna vez a través de Internet	22,9	26,7	28,6	31,3	35,1	37,5	43,2	48,0	50,1

Los datos se ofrecen con la base poblacional del Censo de 2011. En el año 2016 no se investiga ni el uso del ordenador ni el de teléfono móvil.

**Fuente:** INE. Encuesta sobre Equipamiento y Uso de Tecnologías de la Información y Comunicación en los Hogares

#### 4.3.10. Evolución del número de niños de 10 a 15 años según principales variables.

	2008	2009	2010	2011	2012	2013	2014	2015	2016
<b>MURCIA (Región de)</b>									
<b>Total niños (10-15 años)</b>	<b>92.264</b>	<b>93.178</b>	<b>93.641</b>	<b>94.916</b>	<b>96.193</b>	<b>97.371</b>	<b>98.946</b>	<b>100.436</b>	<b>101.983</b>
Niños usuarios de ordenador en los últimos 3 meses	87.003	88.519	90.090	85.203	93.774	89.230	92.067	93.219	91.130
Niños usuarios de Internet en los últimos 3 meses	67.493	75.239	79.413	77.409			93.321	96.572	93.994
Niños que disponen de teléfono móvil	55.639	71.554	69.884	65.690	56.086	56.010	61.964	71.043	74.606
<b>ESPAÑA</b>									
<b>Total niños (10-15 años)</b>	<b>2.540.278</b>	<b>2.545.389</b>	<b>2.560.954</b>	<b>2.595.758</b>	<b>2.632.959</b>	<b>2.663.300</b>	<b>2.698.617</b>	<b>2.749.828</b>	<b>2.802.942</b>
Niños usuarios de ordenador en los últimos 3 meses	2.390.880	2.405.520	2.423.830	2.482.007	2.529.787	2.535.109	2.530.742	2.615.187	2.660.938
Niños usuarios de Internet en los últimos 3 meses	2.087.649	2.165.027	2.235.608	2.260.037			2.482.227	2.573.005	2.668.605
Niños que disponen de teléfono móvil	1.671.901	1.740.123	1.708.343	1.708.530	1.732.352	1.681.667	1.713.905	1.842.647	1.956.541

Los datos se ofrecen con la base poblacional del Censo de 2011.

Fuente: INE. Encuesta sobre Equipamiento y Uso de Tecnologías de la Información y Comunicación en los Hogares

#### 4.3.11. Evolución del porcentaje de niños de 10 a 15 años según principales variables.

	2008	2009	2010	2011	2012	2013	2014	2015	2016
<b>MURCIA (Región de)</b>									
<b>Total niños (10-15 años)</b>	<b>100,0</b>	<b>100,0</b>	<b>100,0</b>	<b>100,0</b>	<b>100,0</b>	<b>100,0</b>	<b>100,0</b>	<b>100,0</b>	<b>100,0</b>
Niños usuarios de ordenador en los últimos 3 meses	94,3	95,0	96,2	89,8	97,5	91,6	93,0	92,8	89,4
Niños usuarios de Internet en los últimos 3 meses	73,2	80,7	84,8	81,6	91,2	89,1	94,3	96,2	92,2
Niños que disponen de teléfono móvil	60,3	76,8	74,6	69,2	58,3	57,5	62,6	70,7	73,2
<b>ESPAÑA</b>									
<b>Total niños (10-15 años)</b>	<b>100,0</b>	<b>100,0</b>	<b>100,0</b>	<b>100,0</b>	<b>100,0</b>	<b>100,0</b>	<b>100,0</b>	<b>100,0</b>	<b>100,0</b>
Niños usuarios de ordenador en los últimos 3 meses	94,1	94,5	94,6	95,6	96,1	95,2	93,8	95,1	94,9
Niños usuarios de Internet en los últimos 3 meses	82,2	85,1	87,3	87,1	91,2	91,9	92,0	93,6	95,2
Niños que disponen de teléfono móvil	65,8	68,4	66,7	65,8	65,8	63,1	63,5	67,0	69,8

Los datos se ofrecen con la base poblacional del Censo de 2011.

Fuente: INE. Encuesta sobre Equipamiento y Uso de Tecnologías de la Información y Comunicación en los Hogares

## 4.3.12. Índices de precio de consumo por meses, según grupos COICOP.

	2016											
	Enero	Febrero	Marzo	Abril	Mayo	Junio	Julio	Agosto	Septiembre	Octubre	Noviembre	Diciembre
<b>MURCIA (Región de)</b>												
<b>General</b>	<b>101,2</b>	<b>100,9</b>	<b>101,6</b>	<b>102,5</b>	<b>103,2</b>	<b>103,5</b>	<b>102,5</b>	<b>102,7</b>	<b>102,5</b>	<b>103,9</b>	<b>104,4</b>	<b>104,9</b>
Alimentos y bebidas no alcohólicas	106,6	106,1	106,3	106,4	106,8	106,9	107,8	107,5	106,2	106,4	106,0	106,8
Bebidas alcohólicas y tabaco	115,9	115,9	115,9	116,0	116,3	116,3	116,5	116,5	116,5	116,6	116,4	116,9
Vestido y calzado	91,8	90,9	94,2	108,0	110,6	109,0	92,8	92,1	95,4	108,5	115,2	111,5
Vivienda	100,9	99,3	99,1	98,2	98,4	100,2	100,2	100,2	100,6	102,6	103,5	104,8
Menaje	102,6	102,4	102,5	102,7	103,0	103,1	102,2	102,3	102,4	102,8	102,9	102,9
Medicina	110,8	110,6	110,9	111,0	111,2	111,2	111,9	112,0	111,9	112,2	112,4	112,4
Transporte	92,8	92,3	94,0	94,7	96,3	97,3	96,5	96,6	97,2	98,4	97,9	99,8
Comunicaciones	85,6	86,9	86,9	87,5	87,5	87,4	87,5	88,2	88,2	88,2	88,2	88,2
Ocio y cultura	97,3	98,0	99,0	95,8	96,1	97,4	100,5	102,3	97,5	95,7	95,6	99,0
Enseñanza	113,1	113,1	113,2	113,2	113,3	113,3	113,4	113,4	113,4	114,4	114,4	114,4
Hoteles, cafés y restaurantes	103,7	103,7	103,9	103,8	103,8	103,8	104,3	104,8	104,2	104,2	104,1	104,3
Otros bienes y servicios	107,4	107,7	107,7	107,9	108,1	108,0	107,9	108,5	108,5	108,6	108,7	108,7
<b>ESPAÑA</b>												
<b>General</b>	<b>101,5</b>	<b>101,2</b>	<b>101,8</b>	<b>102,5</b>	<b>103,1</b>	<b>103,6</b>	<b>102,8</b>	<b>102,9</b>	<b>102,9</b>	<b>104,1</b>	<b>104,5</b>	<b>105,1</b>
Alimentos y bebidas no alcohólicas	107,6	107,0	106,9	107,1	107,4	107,7	108,4	108,3	107,4	107,5	107,3	107,8
Bebidas alcohólicas y tabaco	115,6	115,9	116,0	116,1	116,2	116,2	116,1	116,1	116,1	116,1	116,2	116,6
Vestido y calzado	93,2	91,7	95,6	105,7	108,5	107,2	93,4	92,3	97,0	107,8	113,4	111,0
Vivienda	100,6	99,0	98,9	98,1	98,3	100,3	100,4	100,4	100,9	103,0	103,7	105,0
Menaje	100,8	100,8	101,1	101,3	101,6	101,6	100,8	100,8	101,0	101,4	101,6	101,5
Medicina	110,3	110,3	110,4	110,6	110,7	110,8	110,8	110,9	110,8	110,9	110,9	111,0
Transporte	94,6	94,0	95,4	96,2	97,6	98,6	97,9	97,9	98,4	99,5	99,2	100,8
Comunicaciones	85,6	86,8	86,8	87,4	87,4	87,4	87,4	88,2	88,2	88,2	88,2	88,2
Ocio y cultura	98,0	98,5	99,3	97,3	97,0	98,0	100,9	102,6	98,3	97,1	97,2	100,4
Enseñanza	116,9	116,9	116,9	116,9	116,9	116,9	116,9	116,9	117,3	117,9	118,0	118,0
Hoteles, cafés y restaurantes	102,6	102,9	103,5	103,7	103,9	104,1	104,5	104,8	104,5	104,3	103,9	104,0
Otros bienes y servicios	108,1	108,4	108,5	108,6	108,6	108,7	108,5	109,1	109,2	109,4	109,4	109,5

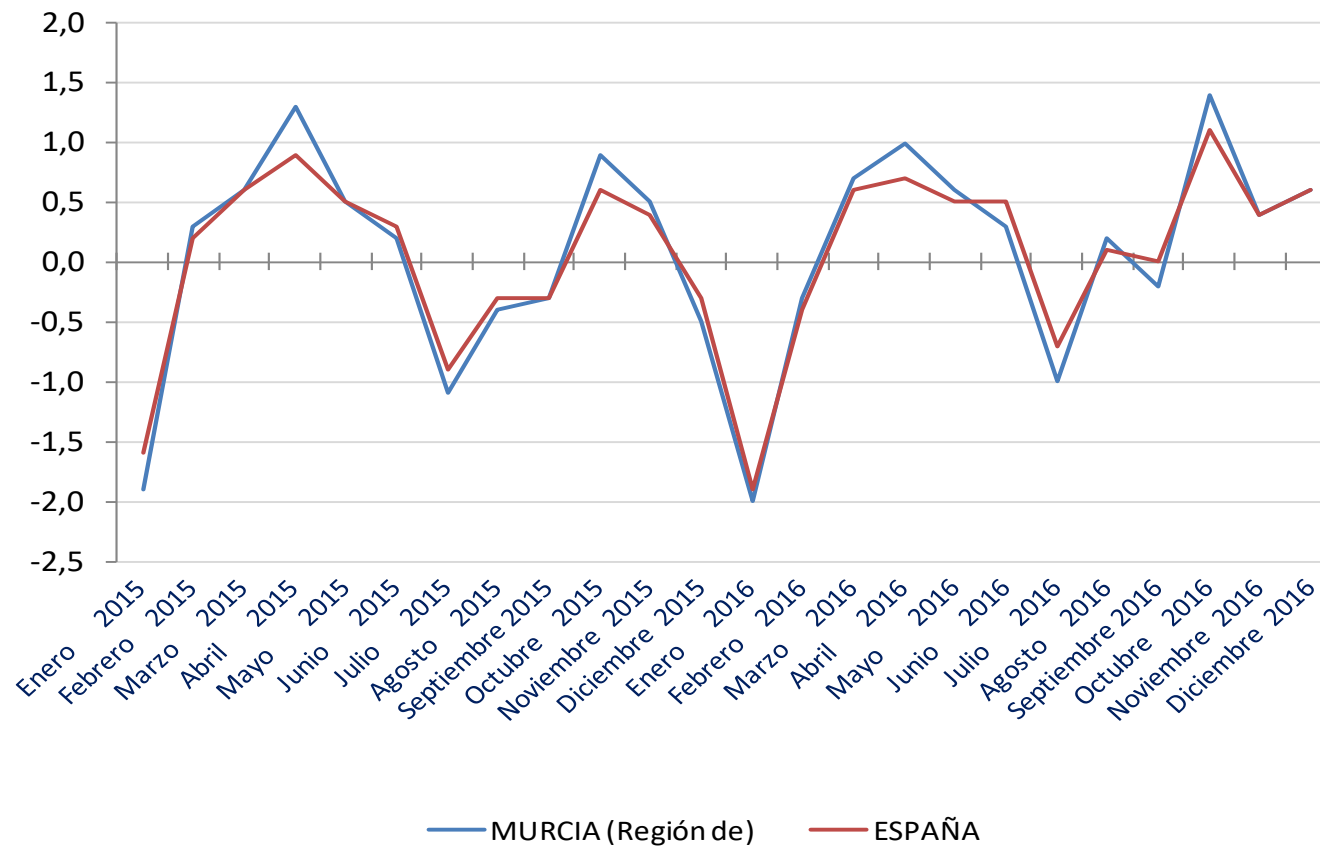
Fuente: INE. Índice de Precios de Consumo

### 4.3.13. Incremento mensual e interanual del IPC.

	% variación sobre el mes anterior		% variación en un año	
	MURCIA (Región de)	ESPAÑA	MURCIA (Región de)	ESPAÑA
Enero 2016	-2,0	-1,9	-0,2	-0,3
Febrero 2016	-0,3	-0,4	-0,9	-0,8
Marzo 2016	0,7	0,6	-0,8	-0,8
Abril 2016	1,0	0,7	-1,1	-1,1
Mayo 2016	0,6	0,5	-1,0	-1,0
Junio 2016	0,3	0,5	-0,8	-0,8
Julio 2016	-1,0	-0,7	-0,6	-0,6
Agosto 2016	0,2	0,1	0,0	-0,1
Septiembre 2016	-0,2	0,0	0,1	0,2
Octubre 2016	1,4	1,1	0,6	0,7
Noviembre 2016	0,4	0,4	0,5	0,7
Diciembre 2016	0,6	0,6	1,6	1,6

**Fuente: INE. Índice de Precios de Consumo**

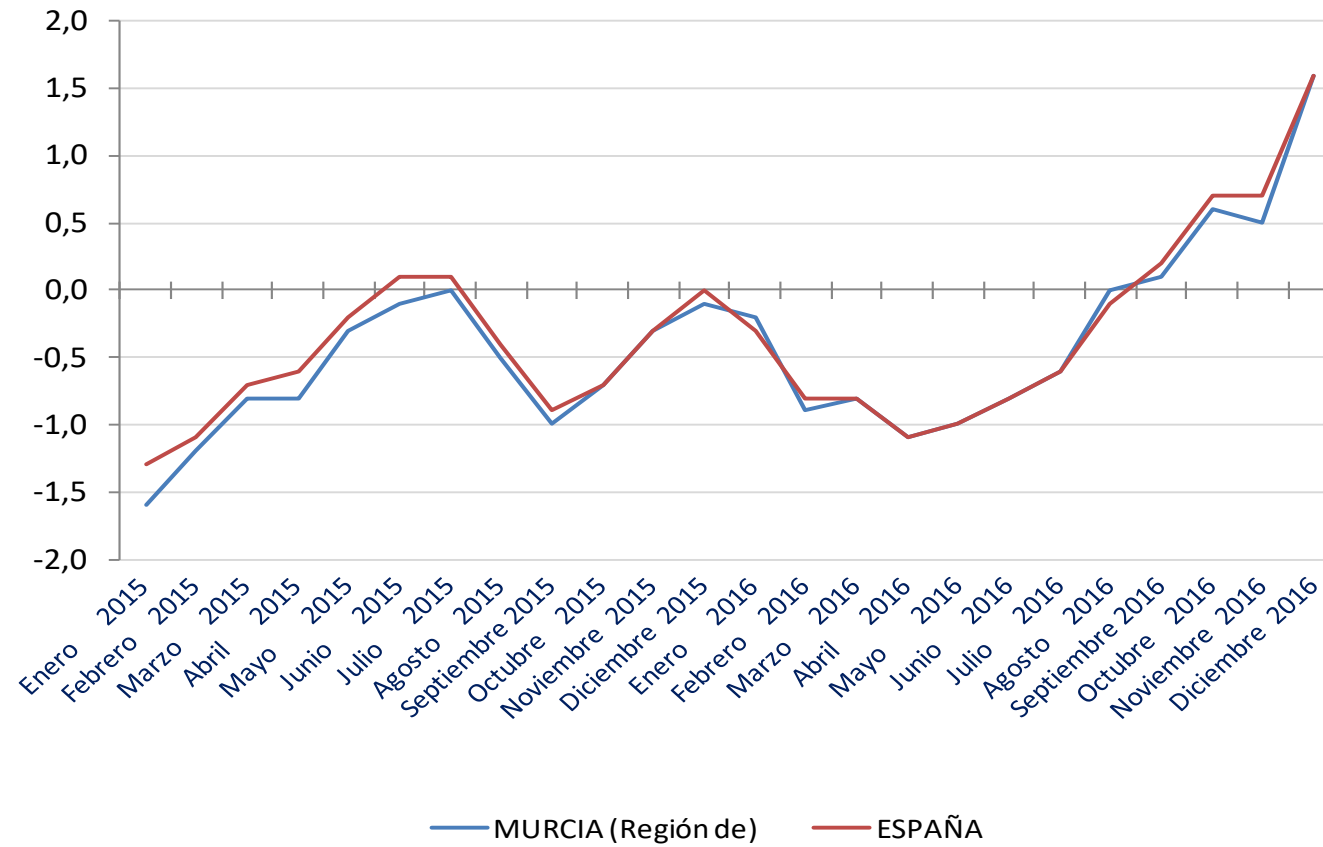
### G-4.5. Gráfico del incremento mensual del IPC.



Fuente: INE. Índice de Precios de Consumo



#### G-4.6. Gráfico del incremento interanual del IPC.



Fuente: INE. Índice de Precios de Consumo