

# 7. CONSTRUCCIÓN, EDIFICIOS Y VIVIENDAS

## Índice de tablas y gráficos

### 7.1. Actividad Constructora

- 7.1.1. Evolución de la venta de cemento según tipo.
- G-7.1. Gráfico de la evolución de la venta de cemento gris y blanco.
- 7.1.2. Evolución del número de visados según el tipo de obra.
- 7.1.3. Obras en edificación. Evolución del número de edificios según clase de promotor.
- 7.1.4. Obras en edificación. Evolución del presupuesto de ejecución material y superficie de obra según tipo de obra.
- 7.1.5. Obras en edificación. Evolución del número de edificios visados, superficie a construir y presupuesto de ejecución material según destino principal. Obra nueva.
- 7.1.6. Obras en edificación. Evolución del número de edificios visados, superficie a construir y presupuesto de ejecución material según destino principal. Ampliación, reforma y/o restauración de edificios.
- 7.1.7. Construcción de edificios. Evolución de las licencias concedidas según tipo de obra.
- 7.1.8. Construcción de edificios. Evolución del número de edificios según tipo de obra y destino.
- 7.1.9. Construcción de edificios. Evolución del número de viviendas según tipo de obra.
- 7.1.10. Construcción de edificios. Evolución de los edificios de nueva planta de uso residencial según ciertas características.
- 7.1.11. Construcción de edificios. Evolución de los edificios de nueva planta de uso no residencial según ciertas características.
- 7.1.12. Construcción de edificios. Evolución de la superficie a construir según destino. Nueva planta.
- 7.1.13. Construcción de edificios. Evolución de las obras de rehabilitación según tipo de rehabilitación.
- 7.1.14. Obras en edificación. Evolución de las obras terminadas según clase de promotor, y valor de liquidación de la ejecución material de las mismas.

### 7.2. Viviendas y Edificios

- 7.2.1. Obras en edificación. Evolución del número de viviendas según tipo de obra y destino principal. Obra nueva, ampliación y/o reforma.
- 7.2.2. Obras en edificación. Evolución de la superficie media según tipo de obra y destino principal. Obra nueva, ampliación y/o reforma.
- 7.2.3. Evolución de las viviendas iniciadas.

- G-7.2. Gráfico de la evolución del número de viviendas iniciadas.
- 7.2.4. Evolución de las viviendas terminadas.
- G-7.3. Gráfico de la evolución de las viviendas terminadas.
- 7.2.5. Hogares según régimen de tenencia de la vivienda principal.
- 7.2.6. Evolución del número de viviendas familiares según tipo de vivienda.
- 7.2.7. Número de viviendas principales según superficie útil.
- 7.2.8. Número de viviendas principales según número de habitaciones y tamaño del hogar.
- 7.2.9. Número de edificios según el número de inmuebles y destino del edificio.
- 7.2.10. Número de edificios destinados principal o exclusivamente a viviendas y número de inmuebles según año de construcción.
- 7.2.11. Número de edificios destinados principal o exclusivamente a viviendas y número de inmuebles según estado del edificio.
- 7.2.12. Porcentaje de edificios destinados principal o exclusivamente a viviendas según instalaciones de los mismos.
- 7.2.13. Número de establecimientos colectivos según tipo.

### **7.3. Precios de Vivienda y Suelo**

- 7.3.1. Evolución del Índice de Precios de Vivienda según tipo de vivienda. Base 2007.
- 7.3.2. Evolución del valor tasado de las viviendas libres.
- G-7.4. Gráfico de la evolución del valor tasado de las viviendas libres por trimestres.
- 7.3.3. Evolución del precio medio del metro cuadrado de suelo urbano según tamaño del municipio.

### **7.4. Licitación Oficial**

- 7.4.1. Evolución de la licitación oficial según tipo de obra y agente contratante.
- 7.4.2. Evolución de la licitación oficial según tipología de obra. Edificación.
- 7.4.3. Evolución de la licitación oficial según tipología de obra. Ingeniería Civil.

### **7.5. Datos Catastrales**

- 7.5.1. Evolución del número de parcelas catastrales urbanas según tipo de parcela y superficie.
- 7.5.2. Evolución de las principales variables del catastro urbano y rústico.

### 7.1.1. Evolución de la venta de cemento según tipo.

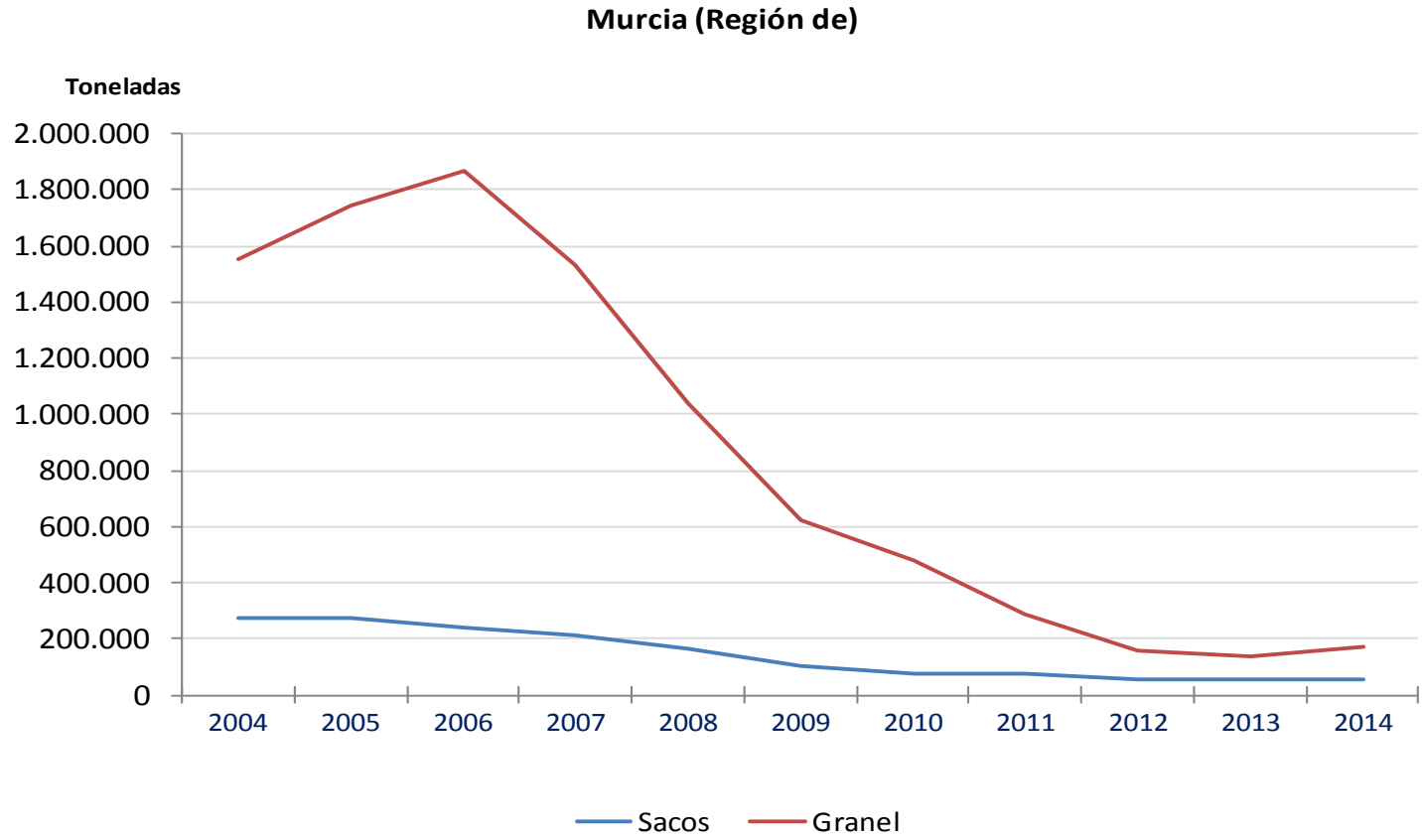
*Toneladas*

	2008	2009	2010	2011	2012	2013	2014
<b>MURCIA (Región de)</b>							
<b>Total ventas cemento gris y blanco</b>	<b>1.202.800</b>	<b>726.195</b>	<b>556.788</b>	<b>363.836</b>	<b>215.435</b>	<b>191.971</b>	<b>228.831</b>
Según envasado							
Sacos	165.201	103.847	78.392	77.764	57.706	55.427	57.277
Granel	1.037.599	622.348	478.396	286.072	157.729	136.544	171.554
Según tipo							
Cemento gris	1.128.979	682.200	519.206	331.068	196.668	179.296	213.271
Cemento blanco						12.675	15.560
<b>ESPAÑA</b>							
<b>Total ventas cemento gris y blanco</b>	<b>35.085.516</b>	<b>25.281.546</b>	<b>21.159.285</b>	<b>17.488.547</b>	<b>11.402.081</b>	<b>9.383.750</b>	<b>9.648.933</b>
Según envasado							
Sacos	5.412.222	4.232.752	3.534.687	3.007.227	2.213.842	1.988.821	1.989.682
Granel	29.673.294	21.048.794	17.624.598	14.481.321	9.188.240	7.394.929	7.659.251
Según tipo							
Cemento gris	34.073.196	24.578.608	20.568.067	16.971.924	11.053.155	9.075.616	9.323.996
Cemento blanco						308.134	324.937

*El cemento gris incluye el aluminoso.*

**Fuente: Agrupación de Fabricantes de Cemento de España. OFICEMEN**

G-7.1. Gráfico de la evolución de la venta de cemento gris y blanco.



**Fuente: Agrupación de Fabricantes de Cemento de España. OFICEMEN**

### 7.1.2. Evolución del número de visados según el tipo de obra.

	MURCIA (Región de)									ESPAÑA
	2007	2008	2009	2010	2011	2012	2013	2014	2015	2015
<b>TOTAL</b>	<b>6.234</b>	<b>3.954</b>	<b>2.463</b>	<b>1.711</b>	<b>2.002</b>	<b>1.777</b>	<b>1.650</b>	<b>1.648</b>	<b>1.594</b>	<b>64.156</b>
Obra nueva	3.910	2.225	1.121	702	700	579	526	534	505	17.915
Ampliación	340	281	169	93	85	79	85	63	32	2.187
Reforma y/o restauración de edificios	845	782	722	626	724	697	662	616	665	30.883
Reforma de locales	200	183	115	62	107	105	97	120	111	5.033
Refuerzo o consolidación de edificios	0	1	2	3	39	60	27	36	37	2.446
Urbanización	33	33	30	20	12	15	13	21	22	1.493
Demolición	577	256	158	104	198	126	115	120	98	2.541
Otros	329	193	146	101	137	116	125	138	124	1.658

*Fuente: Ministerio de Fomento. Boletín Estadístico*

### 7.1.3. Obras en edificación. Evolución del número de edificios según clase de promotor.

	MURCIA (Región de)									ESPAÑA
	2007	2008	2009	2010	2011	2012	2013	2014	2015	2015
<b>TOTAL</b>	<b>9.155</b>	<b>4.431</b>	<b>2.442</b>	<b>1.577</b>	<b>1.666</b>	<b>1.511</b>	<b>1.393</b>	<b>1.366</b>	<b>1.420</b>	<b>59.842</b>
Personas físicas y comunidad de propietarios	2.739	2.241	1.531	1.137	1.299	1.239	1.129	1.056	1.076	43.638
Sociedades mercantiles	5.924	1.878	611	230	257	190	173	208	285	12.651
Cooperativas	69	86	42	23	13	23	28	15	11	446
Administraciones Públicas	118	127	179	131	35	15	27	36	20	1.565
Otros promotores	305	99	79	56	62	44	36	51	28	1.542

Fuente: Ministerio de Fomento. Boletín Estadístico

#### 7.1.4. Obras en edificación. Evolución del presupuesto de ejecución material y superficie de obra según tipo de obra.

	MURCIA (Región de)								ESPAÑA
	2008	2009	2010	2011	2012	2013	2014	2015	2015
<b>Presupuesto (miles de euros)</b>									
<b>TOTAL</b>	<b>1.401.448,3</b>	<b>535.110,2</b>	<b>295.232,6</b>	<b>216.724,2</b>	<b>189.083,3</b>	<b>159.007,6</b>	<b>163.227,6</b>	<b>158.541,5</b>	<b>9.330.259,2</b>
Obra nueva	1.295.554,6	429.295,0	229.686,0	147.317,1	129.575,2	117.550,6	113.749,5	123.670,5	6.248.132,8
Ampliación	25.349,5	19.223,1	5.866,7	7.367,2	8.180,4	11.729,9	13.938,1	1.984,8	387.013,8
Reforma y/o restauración de edificios	54.016,1	54.416,0	42.421,4	39.880,8	34.509,9	21.724,4	25.131,7	27.043,8	2.078.238,3
Reforma de locales	7.785,7	5.112,8	2.631,8	2.822,3	4.282,1	3.458,5	2.570,4	2.074,4	289.903,4
Refuerzo o consolidación de edificios	263,4	1.867,9	88,6	5.746,9	3.683,8	1.086,3	2.021,2	1.017,1	81.831,3
Urbanización	7.794,2	16.869,7	10.847,2	4.162,0	6.716,8	1.499,4	1.772,1	965,4	159.574,7
Demolición	4.673,2	1.739,8	1.747,5	7.498,4	1.178,5	784,9	2.824,1	884,1	46.613,3
Otros	6.011,6	6.585,9	1.943,4	1.929,5	956,6	1.173,6	1.220,5	901,4	38.951,6
<b>Presupuesto/m2 (euros)</b>									
Obra nueva	343,8	401,3	406,5	390,4	361,2	391,0	389,3	404,3	450,0
Ampliación	500,1	439,1	496,9	416,5	511,6	309,2	412,4	333,1	468,6
<b>Superficie (metros cuadrados)</b>									
Obra nueva	3.768.023	1.069.802	565.066	377.346	358.776	300.610	292.193	305.918	13.884.102
Ampliación	50.692	43.775	11.806	17.690	15.991	37.933	33.797	5.959	825.831

Fuente: Ministerio de Fomento. Boletín Estadístico

### 7.1.5. Obras en edificación. Evolución del número de edificios visados, superficie a construir y presupuesto de ejecución material según destino principal. Obra nueva.

	MURCIA (Región de)								ESPAÑA
	2008	2009	2010	2011	2012	2013	2014	2015	2015
<b>Número de edificios</b>									
<b>TOTAL</b>	<b>3.163</b>	<b>1.417</b>	<b>793</b>	<b>745</b>	<b>624</b>	<b>541</b>	<b>566</b>	<b>609</b>	<b>21.223</b>
Uso residencial	2.818	1.170	649	651	525	457	473	528	17.052
Destinados a vivienda familiar	2.815	1.168	648	651	524	454	473	528	17.025
Unifamiliar	1.858	931	526	574	461	399	418	468	14.653
Adosados	640	255	50	53	42	19	29	110	2.801
Aislados	1.218	676	476	521	419	380	389	358	11.852
En bloque	957	237	122	77	63	55	55	60	2.372
Colectivos	3	2	1	0	1	3	0	0	27
Uso no residencial	345	247	144	94	99	84	93	81	4.171
Servicios comerciales y almacenes	97	70	26	30	37	32	31	29	1.335
Explotaciones agrarias y ganaderas	64	38	14	10	9	9	6	7	563
Industrias	6	4	5	6	5	1	7	4	349
Servicios burocráticos (Oficinas)	29	21	12	4	7	2	3	4	125
Turismo, recreo y deporte	66	42	30	18	9	10	10	7	899
Servicios de transporte	20	11	9	9	10	10	5	6	421
Otros destinos	63	61	48	17	22	20	31	24	479
<b>Superficie (metros cuadrados)</b>									
<b>TOTAL</b>	<b>3.768.023</b>	<b>1.069.802</b>	<b>565.066</b>	<b>377.346</b>	<b>358.776</b>	<b>300.610</b>	<b>292.193</b>	<b>305.918</b>	<b>13.884.102</b>
Uso residencial	2.727.176	828.695	409.036	268.998	250.282	259.896	217.156	207.981	9.949.199
Destinados a vivienda familiar	2.715.036	826.030	398.179	268.998	247.232	251.096	217.156	207.981	9.875.163
Unifamiliar	506.785	267.172	151.205	154.797	128.465	112.903	120.312	116.723	3.839.295
Adosados	159.403	75.651	12.305	11.344	10.217	4.073	4.578	15.375	567.639
Aislados	347.382	191.521	138.900	143.453	118.248	108.830	115.734	101.348	3.271.656
En bloque	2.208.251	558.858	246.974	114.201	118.767	138.193	96.844	91.258	6.035.868
Colectivos	12.140	2.665	10.857	0	3.050	8.800	0	0	74.036
Uso no residencial	1.040.847	241.107	156.030	108.348	108.494	40.714	75.037	97.937	3.934.903
Servicios comerciales y almacenes	456.743	35.169	8.943	28.462	8.205	5.100	34.989	32.910	1.115.198
Explotaciones agrarias y ganaderas	12.730	2.710	3.444	1.258	671	1.389	1.110	1.697	185.214
Industrias	6.186	2.783	6.160	10.904	31.733	234	10.676	5.100	573.245



### 7.1.5. Obras en edificación. Evolución del número de edificios visados, superficie a construir y presupuesto de ejecución material según destino principal. Obra nueva.

	MURCIA (Región de)								ESPAÑA
	2008	2009	2010	2011	2012	2013	2014	2015	2015
Servicios burocráticos (Oficinas)	160.062	36.108	12.100	10.645	2.272	3.815	7.412	2.215	330.415
Turismo, recreo y deporte	161.316	50.541	59.338	12.784	32.845	12.027	4.303	30.498	886.889
Servicios de transporte	104.576	9.522	4.385	3.769	1.123	648	373	254	174.982
Otros destinos	139.234	104.274	61.660	40.526	31.645	17.501	16.174	25.263	668.960
<b>Presupuesto (miles de euros)</b>									
<b>TOTAL</b>	<b>1.295.554,6</b>	<b>429.295,0</b>	<b>229.686,0</b>	<b>147.317,1</b>	<b>129.575,2</b>	<b>117.550,6</b>	<b>113.749,5</b>	<b>123.670,5</b>	<b>6.248.132,8</b>
Uso residencial	950.032,0	322.107,0	172.710,0	109.026,0	98.492,1	102.696,2	88.815,9	85.755,2	4.751.542,2
Destinados a vivienda familiar	946.061,0	321.268,0	167.483,0	109.026,0	97.284,4	97.754,9	88.815,9	85.755,2	4.711.501,3
Unifamiliar	213.067,0	117.306,0	67.533,0	68.286,0	52.724,5	45.828,4	49.328,9	49.513,7	2.013.348,6
Adosados	62.109,0	32.590,0	4.130,0	4.668,0	3.485,1	1.418,2	2.140,3	6.199,4	283.732,8
Aislados	150.958,0	84.716,0	63.403,0	63.618,0	49.239,4	44.410,2	47.188,6	43.314,3	1.729.615,8
En bloque	732.994,0	203.962,0	99.950,0	40.740,0	44.559,9	51.926,5	39.487,0	36.241,5	2.698.152,7
Colectivos	3.971,0	839,0	5.227,0	0,0	1.207,7	4.941,3	0,0	0,0	40.040,9
Uso no residencial	345.523,0	107.189,0	56.976,0	38.291,0	31.083,1	14.854,4	24.933,6	37.915,3	1.496.590,6
Servicios comerciales y almacenes	112.716,0	18.074,0	2.518,0	7.831,0	3.032,3	1.668,1	5.877,0	5.848,3	369.254,6
Explotaciones agrarias y ganaderas	4.429,0	493,0	1.269,0	134,0	99,1	201,1	183,8	333,1	35.783,4
Industrias	1.367,0	906,0	1.227,0	3.145,0	7.478,6	65,5	3.379,3	3.283,2	147.711,2
Servicios burocráticos (Oficinas)	63.263,0	13.917,0	5.703,0	5.943,0	1.192,8	1.372,2	5.932,0	1.223,9	156.608,9
Turismo, recreo y deporte	67.278,0	14.387,0	17.508,0	4.443,0	2.741,4	5.089,4	1.432,1	12.583,8	357.387,7
Servicios de transporte	22.256,0	1.948,0	1.208,0	1.396,0	409,1	157,5	81,7	64,7	54.887,1
Otros destinos	74.214,0	57.464,0	27.546,0	15.399,0	16.129,8	6.300,6	8.047,7	14.578,3	374.957,7

Fuente: Ministerio de Fomento. Boletín Estadístico

**7.1.6. Obras en edificación. Evolución del número de edificios visados, superficie a construir y presupuesto de ejecución material según destino principal. Ampliación, reforma y/o restauración de edificios.**

	MURCIA (Región de)								ESPAÑA
	2008	2009	2010	2011	2012	2013	2014	2015	2015
<b>Ampliación</b>									
<b>Edificios</b>	<b>281</b>	<b>173</b>	<b>93</b>	<b>88</b>	<b>79</b>	<b>85</b>	<b>63</b>	<b>32</b>	<b>2.239</b>
Uso residencial	237	129	70	68	61	61	46	17	1.394
Uso no residencial	44	44	23	20	18	24	17	15	845
<b>Superficie (m<sup>2</sup>)</b>	<b>50.692</b>	<b>43.775</b>	<b>11.806</b>	<b>17.690</b>	<b>15.991</b>	<b>37.933</b>	<b>33.797</b>	<b>5.959</b>	<b>825.831</b>
Uso residencial	28.252	14.006	7.538	8.333	8.120	21.185	7.000	2.549	254.222
Uso no residencial	22.440	29.769	4.268	9.357	7.871	16.748	26.797	3.410	571.609
<b>Presupuesto de ejecución material (miles de euros)</b>	<b>25.349,5</b>	<b>19.223,1</b>	<b>5.866,7</b>	<b>7.367,2</b>	<b>8.180,4</b>	<b>11.729,9</b>	<b>13.938,1</b>	<b>1.984,8</b>	<b>387.013,8</b>
Uso residencial	13.453,0	6.656,6	3.726,1	3.509,7	3.337,9	7.694,3	2.339,7	958,5	122.520,2
Uso no residencial	11.896,5	12.566,5	2.140,6	3.857,5	4.842,5	4.035,6	11.598,4	1.026,3	264.493,6
<b>Reforma y/o restauración de edificios</b>									
<b>Edificios</b>	<b>804</b>	<b>736</b>	<b>629</b>	<b>726</b>	<b>703</b>	<b>670</b>	<b>617</b>	<b>668</b>	<b>31.285</b>
Uso residencial	628	536	471	603	616	578	497	562	25.288
Uso no residencial	176	200	158	123	87	92	120	106	5.997
<b>Presupuesto de ejecución material (miles de euros)</b>	<b>54.016,1</b>	<b>54.416,0</b>	<b>42.421,4</b>	<b>39.880,8</b>	<b>34.509,9</b>	<b>21.724,4</b>	<b>25.131,7</b>	<b>27.043,8</b>	<b>2.078.238,3</b>
Uso residencial	24.896,8	18.794,5	14.432,9	23.393,9	22.811,8	15.513,1	12.353,3	16.014,8	1.126.738,9
Uso no residencial	29.119,3	35.621,5	27.988,5	16.486,9	11.698,1	6.211,3	12.778,4	11.029,0	951.499,4

*Fuente: Ministerio de Fomento. Boletín Estadístico*

### 7.1.7. Construcción de edificios. Evolución de las licencias concedidas según tipo de obra.

	MURCIA (Región de)								ESPAÑA
	2008	2009	2010	2011	2012	2013	2014	2015	2015
<b>TOTAL</b>	<b>3.163</b>	<b>1.778</b>	<b>1.560</b>	<b>1.187</b>	<b>1.284</b>	<b>1.318</b>	<b>1.197</b>	<b>1.300</b>	<b>53.099</b>
<b>Nueva planta</b>	<b>1.943</b>	<b>955</b>	<b>817</b>	<b>591</b>	<b>619</b>	<b>613</b>	<b>546</b>	<b>566</b>	<b>20.606</b>
<b>Rehabilitación</b>	<b>861</b>	<b>681</b>	<b>607</b>	<b>514</b>	<b>580</b>	<b>616</b>	<b>545</b>	<b>646</b>	<b>29.895</b>
Edificios	695	563	525	449	467	456	405	512	25.091
Locales	166	118	82	65	113	160	140	134	4.804
<b>Demolición (exclusivamente)</b>	<b>359</b>	<b>142</b>	<b>136</b>	<b>82</b>	<b>85</b>	<b>89</b>	<b>106</b>	<b>88</b>	<b>2.598</b>

*Fuente: Ministerio de Fomento. Construcción de Edificios*

### 7.1.8. Construcción de edificios. Evolución del número de edificios según tipo de obra y destino.

	MURCIA (Región de)								ESPAÑA
	2008	2009	2010	2011	2012	2013	2014	2015	2015
<b>NUEVA PLANTA</b>	<b>3.033</b>	<b>1.155</b>	<b>1.268</b>	<b>682</b>	<b>696</b>	<b>692</b>	<b>603</b>	<b>697</b>	<b>24.823</b>
<b>Residenciales</b>	<b>2.562</b>	<b>920</b>	<b>1.083</b>	<b>539</b>	<b>477</b>	<b>442</b>	<b>390</b>	<b>448</b>	<b>17.077</b>
Vivienda familiar	2.554	917	1.080	530	475	441	389	448	16.971
Residencia colectiva permanente	2	0	1	5	2	0	0	0	25
Residencia colectiva eventual	6	3	2	4	0	1	1	0	81
<b>No Residenciales</b>	<b>471</b>	<b>235</b>	<b>185</b>	<b>143</b>	<b>219</b>	<b>250</b>	<b>213</b>	<b>249</b>	<b>7.746</b>
Explotación agraria y ganadera	101	73	78	45	90	94	89	118	2.705
Industria	135	41	26	23	33	18	22	33	1.040
Transportes y comunicaciones	9	1	1	1	0	7	8	3	198
Almacenes	108	61	43	41	59	84	58	53	2.407
Servicios burocráticos	20	13	7	4	4	10	4	4	72
Servicios comerciales	32	19	7	4	6	5	6	17	422
Otros	66	27	23	25	27	32	26	21	902
<b>A REHABILITAR</b>	<b>715</b>	<b>598</b>	<b>542</b>	<b>490</b>	<b>496</b>	<b>475</b>	<b>417</b>	<b>542</b>	<b>25.825</b>
<b>A DEMOLER</b>	<b>565</b>	<b>215</b>	<b>177</b>	<b>113</b>	<b>122</b>	<b>124</b>	<b>129</b>	<b>124</b>	<b>5.100</b>

Fuente: Ministerio de Fomento. Construcción de Edificios

### 7.1.9. Construcción de edificios. Evolución del número de viviendas según tipo de obra.

	MURCIA (Región de)								ESPAÑA	
	2008	2009	2010	2011	2012	2013	2014	2015	2015	
<b>TOTAL</b>	<b>11.709</b>	<b>3.144</b>	<b>2.449</b>	<b>1.175</b>	<b>774</b>	<b>546</b>	<b>489</b>	<b>635</b>	<b>36.609</b>	
<b>NUEVA PLANTA</b>	<b>12.026</b>	<b>3.168</b>	<b>2.573</b>	<b>1.225</b>	<b>848</b>	<b>621</b>	<b>561</b>	<b>688</b>	<b>36.065</b>	
Destinados a vivienda familiar	11.998	3.167	2.566	1.217	846	621	561	687	36.059	
Unifamiliar	1.621	725	970	455	425	408	357	415	15.338	
No unifamiliar	10.377	2.442	1.596	762	421	213	204	272	20.721	
Colectivas y no residencial	28	1	7	8	2	0	0	1	6	
<b>A REHABILITAR</b>	<b>295</b>	<b>166</b>	<b>89</b>	<b>53</b>	<b>37</b>	<b>44</b>	<b>58</b>	<b>46</b>	<b>6.137</b>	
<b>A DEMOLER</b>	<b>612</b>	<b>190</b>	<b>213</b>	<b>103</b>	<b>111</b>	<b>119</b>	<b>130</b>	<b>99</b>	<b>5.593</b>	

*El total de viviendas resulta de la suma de Nueva planta y rehabilitadas menos las demolidas.*

**Fuente: Ministerio de Fomento. Construcción de Edificios**

### 7.1.10. Construcción de edificios. Evolución de los edificios de nueva planta de uso residencial según ciertas características.

	MURCIA (Región de)								ESPAÑA	
	2008	2009	2010	2011	2012	2013	2014	2015	2015	
<b>Edificios según el número de plantas</b>	<b>2.562</b>	<b>920</b>	<b>1.083</b>	<b>539</b>	<b>477</b>	<b>442</b>	<b>390</b>	<b>448</b>	<b>17.077</b>	
<b>Sobre rasante</b>										
0-1 plantas	543	231	328	201	205	197	172	191	4.343	
2 plantas	1.225	466	599	268	205	173	174	218	9.695	
3 plantas	303	119	100	38	41	60	29	22	2.122	
4-5 plantas	433	59	41	26	15	9	12	13	587	
6 ó más plantas	58	45	15	6	11	3	3	4	330	
<b>Bajo rasante</b>										
0 plantas	1.275	451	613	320	309	266	253	270	10.367	
1 planta	1.161	429	461	213	164	173	134	174	6.248	
2 ó más plantas	126	40	9	6	4	3	3	4	462	
<b>Altura media por planta de los edificios (m)</b>	<b>2,9</b>	<b>2,9</b>	<b>3,0</b>	<b>3,0</b>	<b>3,0</b>	<b>2,9</b>	<b>2,9</b>	<b>3,0</b>	<b>2,9</b>	
<b>Superficie total a construir m<sup>2</sup> (miles)</b>	<b>1.879</b>	<b>613</b>	<b>431</b>	<b>220</b>	<b>184</b>	<b>147</b>	<b>125</b>	<b>146</b>	<b>7.701</b>	
<b>Volumen total a construir m<sup>3</sup> (miles)</b>	<b>5.536</b>	<b>1.795</b>	<b>1.283</b>	<b>669</b>	<b>546</b>	<b>425</b>	<b>367</b>	<b>436</b>	<b>22.731</b>	
<b>Presupuesto de ejecución (miles de euros)</b>	<b>659.281</b>	<b>235.355</b>	<b>176.561</b>	<b>92.464</b>	<b>74.569</b>	<b>58.009</b>	<b>51.039</b>	<b>58.826</b>	<b>3.643.249</b>	

Fuente: Ministerio de Fomento. Construcción de Edificios

### 7.1.11. Construcción de edificios. Evolución de los edificios de nueva planta de uso no residencial según ciertas características.

	MURCIA (Región de)								ESPAÑA
	2008	2009	2010	2011	2012	2013	2014	2015	2015
<b>Edificios según el número de plantas</b>	<b>471</b>	<b>235</b>	<b>185</b>	<b>143</b>	<b>219</b>	<b>250</b>	<b>213</b>	<b>249</b>	<b>7.746</b>
<b>Sobre rasante</b>									
0-1 plantas	399	197	152	119	196	231	202	217	6.838
2 plantas	55	27	21	16	18	16	10	27	742
3 plantas	6	6	7	4	2	2	1	1	131
4-5 plantas	7	5	4	3	2	1	0	4	29
6 ó más plantas	4	0	1	1	1	0	0	0	6
<b>Bajo rasante</b>									
0 plantas	417	216	168	129	201	243	206	239	7.384
1 planta	49	16	15	14	17	7	6	10	335
2 ó más plantas	5	3	2	0	1	0	1	0	27
<b>Altura media por planta de los edificios (m)</b>	<b>5,3</b>	<b>4,6</b>	<b>4,9</b>	<b>6,1</b>	<b>5,3</b>	<b>4,6</b>	<b>5,6</b>	<b>4,6</b>	<b>5,4</b>
<b>Superficie total a construir m<sup>2</sup> (miles)</b>	<b>516</b>	<b>291</b>	<b>243</b>	<b>167</b>	<b>129</b>	<b>90</b>	<b>111</b>	<b>124</b>	<b>5.083</b>
<b>Volumen total a construir m<sup>3</sup> (miles)</b>	<b>2.730</b>	<b>1.342</b>	<b>1.196</b>	<b>1.018</b>	<b>678</b>	<b>409</b>	<b>622</b>	<b>576</b>	<b>29.318</b>
<b>Presupuesto de ejecución (miles de euros)</b>	<b>124.596</b>	<b>84.388</b>	<b>69.899</b>	<b>44.658</b>	<b>32.047</b>	<b>17.571</b>	<b>23.732</b>	<b>22.924</b>	<b>1.278.438</b>

*Fuente: Ministerio de Fomento. Construcción de Edificios*

### 7.1.12. Construcción de edificios. Evolución de la superficie a construir según destino. Nueva planta.

Miles m<sup>2</sup>

	MURCIA (Región de)								ESPAÑA
	2008	2009	2010	2011	2012	2013	2014	2015	2015
<b>NUEVA PLANTA</b>	<b>2.395</b>	<b>904</b>	<b>674</b>	<b>387</b>	<b>313</b>	<b>237</b>	<b>236</b>	<b>270</b>	<b>12.785</b>
<b>Residenciales</b>	<b>1.879</b>	<b>613</b>	<b>431</b>	<b>220</b>	<b>184</b>	<b>147</b>	<b>125</b>	<b>146</b>	<b>7.701</b>
Vivienda familiar	1.837	608	425	220	178	147	124	146	7.529
Residencia colectiva permanente	10	0	5	0	6	0	0	0	61
Residencia colectiva eventual	32	5	1	0	0	0	1	0	112
<b>No Residenciales</b>	<b>516</b>	<b>291</b>	<b>243</b>	<b>167</b>	<b>129</b>	<b>90</b>	<b>111</b>	<b>124</b>	<b>5.083</b>

Fuente: Ministerio de Fomento. Construcción de Edificios



### 7.1.13. Construcción de edificios. Evolución de las obras de rehabilitación según tipo de rehabilitación.

	MURCIA (Región de)								ESPAÑA
	2008	2009	2010	2011	2012	2013	2014	2015	2015
<b>Obras de ampliación</b>									
Edificios	320	217	195	130	133	154	120	163	5.970
Superficie ampliada m <sup>2</sup> (miles)	42	21	38	12	13	18	9	16	783
<b>Vaciado de edificios</b>									
Edificios vaciados	10	5	4	2		1		1	1.569
Superficie reconstruida m <sup>2</sup> (miles)	11	2							440
<b>Edificios con otro tipo de rehabilitación</b>									
Cimentación de edificios	127	118	99	91	90	104	103	154	4.195
Cubierta	207	206	188	168	201	148	145	204	9.527
Fachada	186	164	143	135	139	147	168	194	9.318
<b>Nº de locales reformados o acondicionados</b>	<b>166</b>	<b>118</b>	<b>82</b>	<b>65</b>	<b>113</b>	<b>160</b>	<b>140</b>	<b>134</b>	<b>4.804</b>
<b>TOTAL</b>									
Edificios a rehabilitar	715	598	542	490	496	475	417	542	25.825
Superficie ampliada o reconstruida m <sup>2</sup> (miles)	53	23	39	12	13	18	9	16	1.222
Viviendas creadas en obras de rehabilitación	295	166	89	53	37	44	58	46	6.137

**Fuente: Ministerio de Fomento. Construcción de Edificios**

**7.1.14. Obras en edificación. Evolución de las obras terminadas según clase de promotor, y valor de liquidación de la ejecución material de las mismas.**

	MURCIA (Región de)								ESPAÑA
	2008	2009	2010	2011	2012	2013	2014	2015	2015
<b>NÚMERO DE EDIFICIOS SEGÚN PROMOTOR</b>	<b>6.484</b>	<b>3.885</b>	<b>2.167</b>	<b>1.519</b>	<b>1.178</b>	<b>940</b>	<b>731</b>	<b>576</b>	<b>32.432</b>
Personas físicas y comunidad de propietarios	1.656	1.436	1.155	959	904	672	516	407	21.908
Sociedades mercantiles	4.687	2.289	849	390	200	154	126	146	8.247
Cooperativas	65	40	29	29	28	12	11	6	214
Administraciones Públicas	64	67	86	90	25	15	16	3	926
Otros promotores	12	53	48	51	21	87	62	14	1.137
<b>NÚMERO DE VIVIENDAS SEGÚN PROMOTOR</b>	<b>37.703</b>	<b>16.838</b>	<b>9.737</b>	<b>5.886</b>	<b>3.377</b>	<b>1.348</b>	<b>778</b>	<b>971</b>	<b>45.152</b>
Personas físicas y comunidad de propietarios	1.538	1.665	1.313	907	1.015	515	325	322	15.588
Sociedades mercantiles	34.740	14.159	7.778	4.042	2.028	673	380	615	25.776
Cooperativas	1.301	893	571	687	294	34	52	33	1.701
Administraciones Públicas	124	21	38	225	9	3	1	0	329
Otros promotores	0	100	37	25	31	123	20	1	1.758
<b>Valor de liquidación de la ejecución material de obras (miles de euros)</b>	<b>1.950.249,9</b>	<b>1.089.232,3</b>	<b>748.005,1</b>	<b>441.486,8</b>	<b>286.502,1</b>	<b>148.175,7</b>	<b>99.199,0</b>	<b>83.024,4</b>	<b>6.245.087,7</b>

*Fuente: Ministerio de Fomento. Boletín Estadístico*

### 7.2.1. Obras en edificación. Evolución del número de viviendas según tipo de obra y destino principal. Obra nueva, ampliación y/o reforma.

	MURCIA (Región de)								ESPAÑA
	2008	2009	2010	2011	2012	2013	2014	2015	2015
<b>Total</b>	<b>16.605</b>	<b>5.450</b>	<b>3.318</b>	<b>1.955</b>	<b>1.880</b>	<b>1.949</b>	<b>1.616</b>	<b>1.641</b>	<b>76.542</b>
<b>Obra nueva</b>	<b>15.721</b>	<b>4.781</b>	<b>2.776</b>	<b>1.284</b>	<b>1.203</b>	<b>1.238</b>	<b>1.073</b>	<b>1.062</b>	<b>49.695</b>
En edificios de viviendas	15.721	4.779	2.775	1.284	1.203	1.238	1.072	1.061	49.676
Unifamiliares	1.858	931	526	574	461	399	418	468	14.651
En bloque	13.863	3.848	2.249	710	742	839	654	593	35.025
En otros edificios	0	2	1	0	0	0	1	1	19
<b>Ampliación</b>	<b>256</b>	<b>133</b>	<b>71</b>	<b>68</b>	<b>61</b>	<b>132</b>	<b>46</b>	<b>17</b>	<b>1.434</b>
<b>A reformar y/o restaurar</b>	<b>628</b>	<b>536</b>	<b>471</b>	<b>603</b>	<b>616</b>	<b>579</b>	<b>497</b>	<b>562</b>	<b>25.413</b>
<b>Viviendas por clase de promotor</b>									
Personas físicas y Comunidad de propietarios	2.513	1.534	1.188	1.277	1.112	1.297	1.009	1.042	39.809
Sociedades mercantiles	13.143	3.485	1.899	584	587	414	346	458	31.362
Cooperativas	770	375	214	82	173	226	14	138	3.737
Administraciones públicas	16	38	5	7	2	2	9	1	672
Otros promotores	163	18	12	5	6	10	238	2	962

Fuente: Ministerio de Fomento. Boletín Estadístico

### 7.2.2. Obras en edificación. Evolución de la superficie media según tipo de obra y destino principal. Obra nueva, ampliación y/o reforma.

*Metros cuadrados*

	MURCIA (Región de)											ESPAÑA
	2005	2006	2007	2008	2009	2010	2011	2012	2013	2014	2015	2015
<b>Obra nueva</b>												
En edificios de viviendas												
Unifamiliares	141,2	158,1	146,7	182,5	190,5	194,3	191,4	194,7	195,7	197,8	180,2	201,5
En bloque	104,6	102,6	95,1	100,6	97,5	79,9	107,5	116,3	105,7	104,1	104,2	113,7
En otros edificios	127,3	189,3			57,0	37,0				90,0	204,0	109,2
<b>Ampliación</b>	<b>101,7</b>	<b>96,6</b>	<b>90,2</b>	<b>95,5</b>	<b>94,8</b>	<b>101,5</b>	<b>112,9</b>	<b>124,3</b>	<b>125,0</b>	<b>127,2</b>	<b>122,4</b>	<b>156,3</b>

*Fuente: Ministerio de Fomento. Boletín Estadístico*

### 7.2.3. Evolución de las viviendas iniciadas.

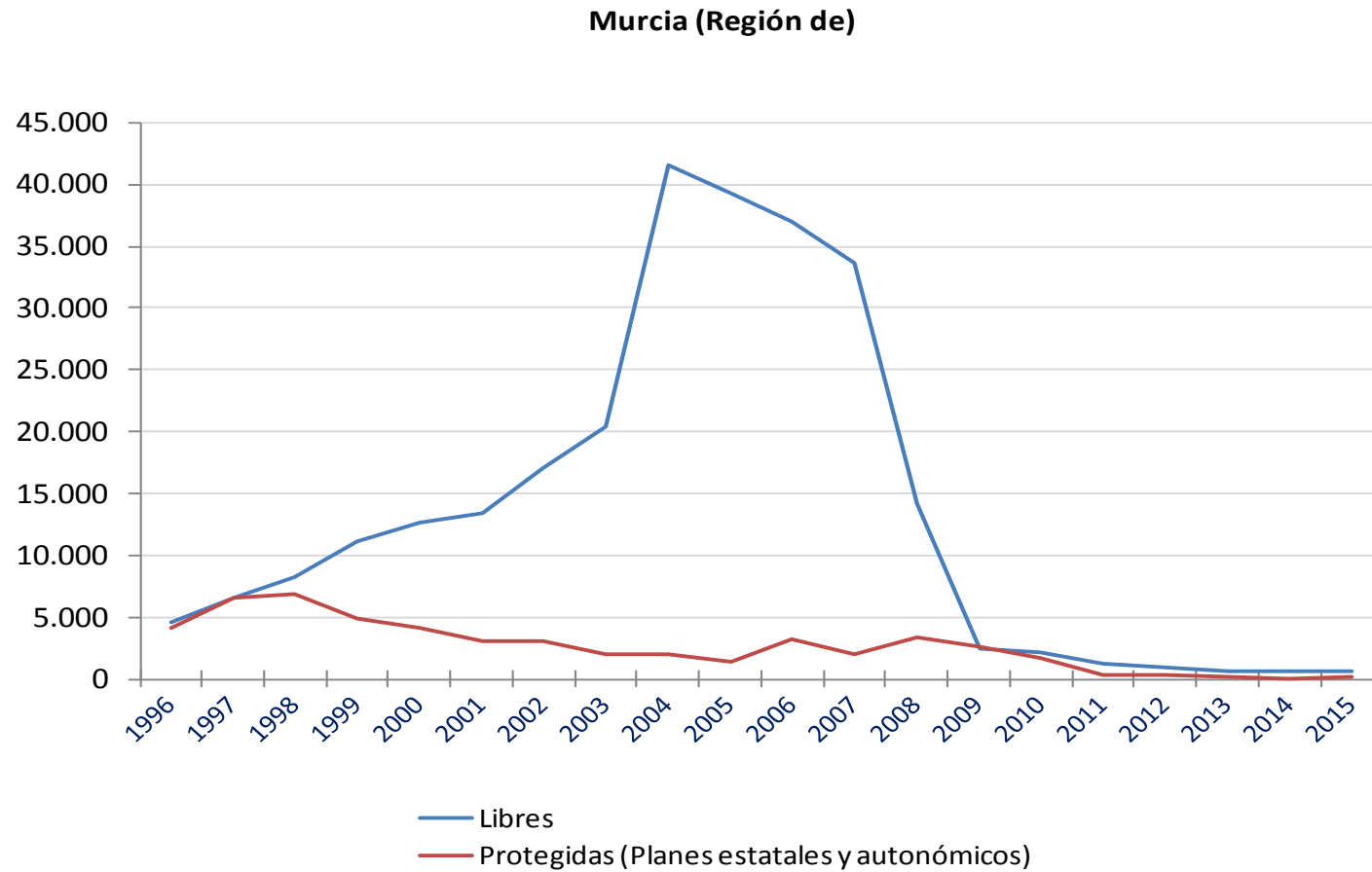
	2007	2008	2009	2010	2011	2012	2013	2014	2015
<b>MURCIA (Región de)</b>	<b>35.674</b>	<b>17.555</b>	<b>4.931</b>	<b>3.841</b>	<b>1.443</b>	<b>1.184</b>	<b>676</b>	<b>563</b>	<b>735</b>
Libres	33.645	14.198	2.412	2.201	1.208	936	588	563	645
Protegidas (Planes estatales y autonómicos)	2.029	3.357	2.519	1.640	235	248	88	0	90
<b>ESPAÑA</b>	<b>617.350</b>	<b>328.490</b>	<b>159.286</b>	<b>123.616</b>	<b>86.238</b>	<b>51.735</b>	<b>35.721</b>	<b>35.781</b>	<b>47.178</b>
Libres	532.117	237.959	80.230	63.090	51.956	34.580	29.232	29.883	41.872
Protegidas (Planes estatales y autonómicos)	85.233	90.531	79.056	60.526	34.282	17.155	6.489	5.898	5.306

*El número de viviendas iniciadas protegidas se refiere más exactamente a calificaciones provisionales de viviendas protegidas, ya que la calificación provisional corresponde al acto administrativo por el cual se otorgan provisionalmente los derechos y obligaciones derivados del régimen legal de protección. Incluye viviendas protegidas de nueva construcción sujetas a distintos regímenes de protección promovidas en el ámbito de planes estatales y autonómicos.*

*Datos de viviendas libres son estimados.*

**Fuente: Ministerio de Fomento. Estadística de Vivienda Libre  
Estadística de Vivienda Protegida**

### G-7.2. Gráfico de la evolución del número de viviendas iniciadas.



**Fuente: Ministerio de Fomento. Estadística de Vivienda Libre  
 Estadística de Vivienda Protegida**

#### 7.2.4. Evolución de las viviendas terminadas.

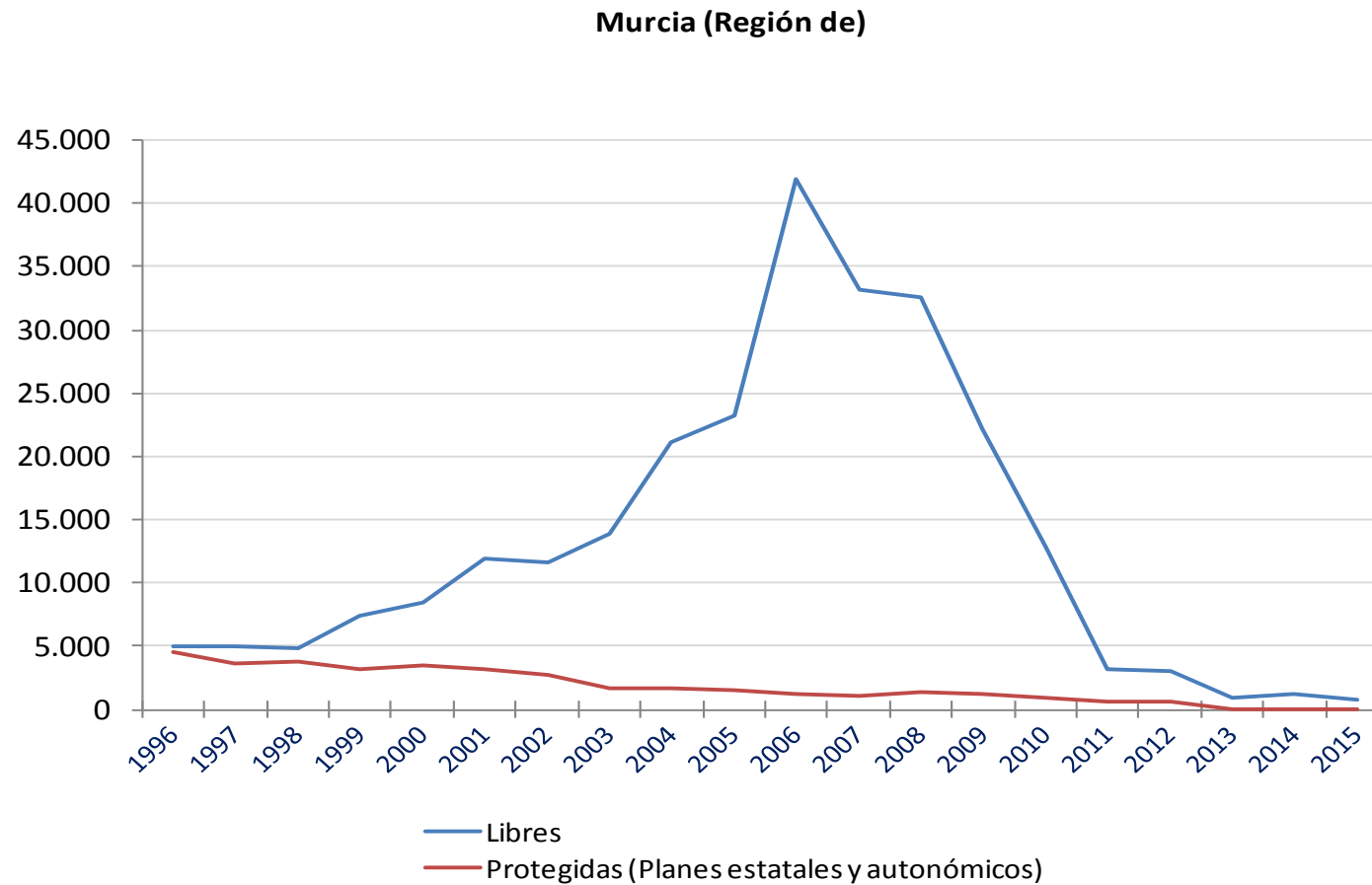
	2007	2008	2009	2010	2011	2012	2013	2014	2015
<b>MURCIA (Región de)</b>	<b>34.338</b>	<b>33.834</b>	<b>23.422</b>	<b>13.827</b>	<b>3.782</b>	<b>3.583</b>	<b>948</b>	<b>1.178</b>	<b>795</b>
Libres	33.259	32.528	22.198	12.877	3.244	2.984	881	1.146	775
Protegidas (Planes estatales y autonómicos)	1.079	1.306	1.224	950	538	599	67	32	20
<b>ESPAÑA</b>	<b>647.179</b>	<b>632.218</b>	<b>424.459</b>	<b>276.883</b>	<b>179.351</b>	<b>133.415</b>	<b>60.289</b>	<b>50.272</b>	<b>47.822</b>
Libres	579.665	563.631	356.555	218.572	121.043	80.083	43.230	35.226	39.891
Protegidas (Planes estatales y autonómicos)	67.514	68.587	67.904	58.311	58.308	53.332	17.059	15.046	7.931

*El número de viviendas terminadas protegidas se refiere más exactamente a calificaciones definitivas de viviendas protegidas, ya que la calificación definitiva corresponde al acto administrativo por el cual se otorgan definitivamente los derechos y obligaciones derivados del régimen legal de protección, al cumplir la edificación los requisitos técnicos y legales vigentes. Incluye viviendas protegidas de nueva construcción sujetas a distintos regímenes de protección promovidas en el ámbito de planes estatales y autonómicos.*

*Datos viviendas libres son estimados.*

**Fuente: Ministerio de Fomento. Estadística de Vivienda Libre  
Estadística de Vivienda Protegida**

### G-7.3. Gráfico de la evolución de las viviendas terminadas.



**Fuente: Ministerio de Fomento. Estadística de Vivienda Libre  
 Estadística de Vivienda Protegida**



### 7.2.5. Hogares según régimen de tenencia de la vivienda principal.

Porcentajes

	2006	2007	2008	2009	2010	2011	2012	2013	2014	2015
<b>MURCIA (Región de)</b>										
Propiedad	76,5	77,3	77,4	78,7	79,3	81,3	78,3	73,4	76,3	77,8
Alquiler a precio de mercado	11,2	12,0	14,2	13,6	13,9	13,2	11,7	13,8	11,0	9,9
Alquiler inferior al precio de mercado	3,1	1,3	1,0	0,4	0,7	0,8	0,7	1,0	1,2	1,6
Cesión gratuita	9,2	9,4	7,4	7,4	6,1	4,6	9,3	11,8	11,5	10,7
<b>ESPAÑA</b>										
Propiedad	79,5	80,1	79,6	79,3	79,4	79,6	79,2	77,7	78,0	77,3
Alquiler a precio de mercado	10,3	10,4	11,0	11,3	11,4	12,1	12,0	12,9	12,4	13,1
Alquiler inferior al precio de mercado	3,2	3,2	3,2	3,3	3,1	2,8	2,5	2,5	2,5	2,5
Cesión gratuita	7,0	6,3	6,1	6,1	6,1	5,5	6,3	6,9	7,0	7,1

Fuente: INE. Encuesta de Condiciones de Vida

### 7.2.6. Evolución del número de viviendas familiares según tipo de vivienda.

	MURCIA (Región de)		ESPAÑA	
	2001	2011	2001	2011
<b>Viviendas familiares</b>	<b>592.613</b>	<b>776.700</b>	<b>20.946.554</b>	<b>25.208.623</b>
Viviendas principales	378.252	515.367	14.187.169	18.083.692
Viviendas no principales	214.361	261.333	6.759.385	7.124.931
Viviendas secundarias	118.772	132.216	3.652.963	3.681.565
Viviendas vacías	95.589	129.117	3.106.422	3.443.365

*Fuente: INE. Censo de Viviendas*

### 7.2.7. Número de viviendas principales según superficie útil.

2011		
	MURCIA (Región de)	ESPAÑA
<b>Total (superficie útil)</b>	<b>515.367</b>	<b>18.083.692</b>
Menos de 30m2	725	50.438
Entre 30 y 45m2	6.777	535.426
Entre 46 y 60m2	25.465	1.969.210
Entre 61 y 75m2	50.287	3.360.926
Entre 76 y 90m2	196.578	5.354.922
Entre 91 y 105m2	91.532	2.461.922
Entre 106 y 120m2	64.604	1.650.776
Entre 121 y 150m2	44.186	1.310.374
Entre 151 y 180m2	16.358	568.273
Más de 180m2	18.854	821.427

*Fuente: INE. Censo de Población y Viviendas 2011*

## 7.2.8. Número de viviendas principales según número de habitaciones y tamaño del hogar.

	2011						
	Total	1 persona	2 personas	3 personas	4 personas	5 personas	6 o más personas
<b>MURCIA (Región de)</b>							
<b>Total (nº de habitaciones)</b>	<b>515.367</b>	<b>95.106</b>	<b>143.030</b>	<b>110.178</b>	<b>113.858</b>	<b>36.370</b>	<b>16.825</b>
1	2.305	1.208	538	433			
2	10.827	4.290	3.423	1.709	1.137		
3	44.535	12.628	13.292	8.527	7.182	1.768	1.137
4	87.959	22.355	27.675	17.482	13.404	4.771	2.272
5	206.617	34.293	57.878	45.562	48.182	14.576	6.125
6	119.764	15.289	29.548	26.963	32.897	10.224	4.844
7	26.378	2.941	6.465	5.783	7.038	2.936	1.214
8	9.847	1.182	2.641	2.229	2.293	1.027	476
9 o más	7.137	921	1.571	1.491	1.648	832	673
<b>ESPAÑA</b>							
<b>Total (nº de habitaciones)</b>	<b>18.083.692</b>	<b>4.193.319</b>	<b>5.441.840</b>	<b>3.916.574</b>	<b>3.353.076</b>	<b>857.861</b>	<b>321.022</b>
1	148.686	92.506	40.558	9.973	4.335	781	532
2	630.929	279.465	207.296	87.799	42.531	10.350	3.487
3	1.932.303	623.964	610.081	364.495	245.359	65.004	23.400
4	3.723.906	1.068.917	1.217.815	756.399	515.131	121.223	44.421
5	6.746.050	1.358.115	2.002.039	1.578.433	1.388.205	311.530	107.728
6	3.244.630	519.652	905.993	757.218	782.600	205.862	73.305
7	917.030	138.927	255.337	205.004	216.207	73.350	28.206
8	402.101	59.976	111.232	87.587	91.386	35.622	16.298
9 o más	338.058	51.797	91.489	69.667	67.321	34.138	23.646

Fuente: INE. Censo de Población y Viviendas 2011

### 7.2.9. Número de edificios según el número de inmuebles y destino del edificio.

	2011 MURCIA (Región de)			ESPAÑA		
	Total	Destinado principal o exclusivamente a viviendas	Otros fines	Total	Destinado principal o exclusivamente a viviendas	Otros fines
<b>TOTAL</b>	<b>389.965</b>	<b>387.820</b>	<b>2.145</b>	<b>9.814.785</b>	<b>9.730.999</b>	<b>83.786</b>
Con 1 inmueble	320.386	320.386		7.701.066	7.701.066	
Con 2 inmuebles	28.754	27.870	884	680.023	651.034	28.989
Con 3 inmuebles	7.274	6.932	342	215.056	202.023	13.033
Con 4 inmuebles	4.591	4.354	237	148.166	140.755	7.411
De 5 a 9 inmuebles	14.012	13.565	447	431.649	412.664	18.985
De 10 a 19 inmuebles	10.202	10.036	166	410.544	398.959	11.585
De 20 a 29 inmuebles	2.712	2.672	40	133.492	131.068	2.424
De 30 a 39 inmuebles	1.055	1.049	6	48.507	47.853	654
40 o más inmuebles	979	956	23	46.282	45.577	705

Fuente: INE. Censo de Población y Viviendas 2011

### 7.2.10. Número de edificios destinados principal o exclusivamente a viviendas y número de inmuebles según año de construcción.

	2011		ESPAÑA	
	MURCIA (Región de)			
	Edificios	Inmuebles	Edificios	Inmuebles
<b>Total</b>	<b>387.820</b>	<b>796.132</b>	<b>9.730.999</b>	<b>25.849.338</b>
Antes de 1900	14.031	15.990	793.401	1.148.908
De 1900 a 1920	9.632	11.555	366.416	638.296
De 1921 a 1940	14.581	17.676	431.216	808.587
De 1941 a 1950	17.240	22.042	481.269	889.512
De 1951 a 1960	32.200	49.207	863.630	1.966.960
De 1961 a 1970	46.902	95.204	1.052.009	3.840.110
De 1971 a 1980	61.363	150.219	1.495.132	5.359.194
De 1981 a 1990	56.177	127.914	1.360.191	3.326.594
De 1991 a 2001	59.293	120.690	1.417.202	3.539.915
2002	5.349	12.832	126.815	387.101
2003	7.327	15.595	143.280	417.923
2004	10.016	19.554	166.185	478.864
2005	13.254	27.269	217.600	630.958
2006	11.505	26.728	193.509	580.598
2007	10.694	28.431	179.650	537.581
2008	7.986	24.231	165.716	497.651
2009	5.480	17.354	115.420	350.738
2010	2.763	8.287	83.527	249.962
2011	2.027	5.354	78.831	199.886

Fuente: INE. Censo de Población y Viviendas 2011

### 7.2.11. Número de edificios destinados principal o exclusivamente a viviendas y número de inmuebles según estado del edificio.

	2011		ESPAÑA	
	MURCIA (Región de)			
	Edificios	Inmuebles	Edificios	Inmuebles
<b>TOTAL</b>	<b>387.820</b>	<b>796.132</b>	<b>9.730.999</b>	<b>25.849.338</b>
Estado ruinoso	2.311	3.256	55.187	95.845
Mal estado	7.921	11.175	171.588	303.963
Estado deficiente	31.794	50.914	736.551	1.515.996
Buen estado	345.794	730.787	8.767.673	23.933.534

*Fuente: INE. Censo de Población y Viviendas 2011*

### 7.2.12. Porcentaje de edificios destinados principal o exclusivamente a viviendas según instalaciones de los mismos.

	2011	
	MURCIA (Región de)	ESPAÑA
Accesible	29,77	23,09
Con ascensor	5,38	6,27
Con garaje	36,97	34,65
Con gas	25,69	25,68
Con tendido telefónico	92,15	92,05
Con evacuación de aguas residuales por alcantarillado	91,25	90,13
Con otro sistema de evacuación de aguas residuales	8,12	9,19
Con agua caliente central	55,26	43,40

**Fuente: INE. Censo de Población y Viviendas 2011**



### 7.2.13. Número de establecimientos colectivos según tipo.

	2011	
	MURCIA (Región de)	ESPAÑA
<b>Total</b>	<b>153</b>	<b>9.913</b>
Instituciones sanitarias	5	135
Residencias de personas mayores	46	4.378
Instituciones para personas con discapacidad o instituciones de asistencia social a la infancia, juventud	29	1.152
Instituciones religiosas o militares	33	1.486
Instituciones religiosas	24	1.299
Instituciones militares	9	187
Otro tipo	41	2.763
Instituciones penitenciarias	3	111
Otros tipos de establecimientos colectivos	38	2.652

*Fuente: INE. Censo de Población y Viviendas 2011*

### 7.3.1. Evolución del Índice de Precios de Vivienda según tipo de vivienda. Base 2007.

	I	II	III	IV	I	II	III	IV
	Trimestre	Trimestre	Trimestre	Trimestre	Trimestre	Trimestre	Trimestre	Trimestre
	2014	2014	2014	2014	2015	2015	2015	2015
<b>MURCIA (Región de)</b>								
<b>General</b>								
Índice	71,1	73,0	73,4	72,7	72,0	74,4	74,7	74,0
Tasa de variación trimestral	0,5	2,6	0,5	-0,9	-1,0	3,3	0,4	-0,8
Tasa de variación anual	-4,4	1,2	1,5	2,7	1,2	1,9	1,8	1,8
Tasa de variación en lo que va de año	0,5	3,1	3,6	2,7	-1,0	2,3	2,6	1,8
<b>Vivienda nueva</b>								
Índice	74,3	75,2	76,1	75,4	76,1	78,0	78,6	78,9
Tasa de variación trimestral	1,0	1,2	1,2	-0,9	1,0	2,4	0,8	0,3
Tasa de variación anual	-7,3	-0,7	-0,5	2,4	2,5	3,7	3,3	4,6
Tasa de variación en lo que va de año	1,0	2,1	3,4	2,4	1,0	3,4	4,3	4,6
<b>Vivienda segunda mano</b>								
Índice	64,4	66,3	66,5	65,9	65,0	67,3	67,5	66,8
Tasa de variación trimestral	0,4	3,0	0,3	-0,9	-1,4	3,5	0,3	-1,1
Tasa de variación anual	-2,7	1,9	2,5	2,8	1,0	1,5	1,5	1,2
Tasa de variación en lo que va de año	0,4	3,3	3,7	2,8	-1,4	2,0	2,3	1,2
<b>ESPAÑA</b>								
<b>General</b>								
Índice	63,6	64,7	64,8	65,0	64,6	67,3	67,8	67,7
Tasa de variación trimestral	-0,3	1,7	0,2	0,2	-0,6	4,2	0,7	-0,1
Tasa de variación anual	-1,6	0,8	0,3	1,8	1,5	4,0	4,5	4,2
Tasa de variación en lo que va de año	-0,3	1,4	1,6	1,8	-0,6	3,6	4,3	4,2
<b>Vivienda nueva</b>								
Índice	72,3	72,8	73,6	73,6	75,2	76,3	76,8	77,8
Tasa de variación trimestral	0,1	0,6	1,2	-0,1	2,2	1,5	0,6	1,3
Tasa de variación anual	-1,1	1,9	0,8	1,9	4,0	4,9	4,3	5,8
Tasa de variación en lo que va de año	0,1	0,8	2,0	1,9	2,2	3,8	4,4	5,8
<b>Vivienda segunda mano</b>								
Índice	57,1	58,2	58,2	58,4	57,8	60,4	60,9	60,7

### 7.3.1. Evolución del Índice de Precios de Vivienda según tipo de vivienda. Base 2007.

	I	II	III	IV	I	II	III	IV
	Trimestre	Trimestre	Trimestre	Trimestre	Trimestre	Trimestre	Trimestre	Trimestre
	2014	2014	2014	2014	2015	2015	2015	2015
Tasa de variación trimestral	-0,4	1,9	0,0	0,3	-1,0	4,6	0,7	-0,3
Tasa de variación anual	-1,7	0,2	0,1	1,7	1,1	3,8	4,5	4,0
Tasa de variación en lo que va de año	-0,4	1,5	1,5	1,7	-1,0	3,6	4,3	4,0

*Fuente: INE. Índice de Precios de Vivienda*

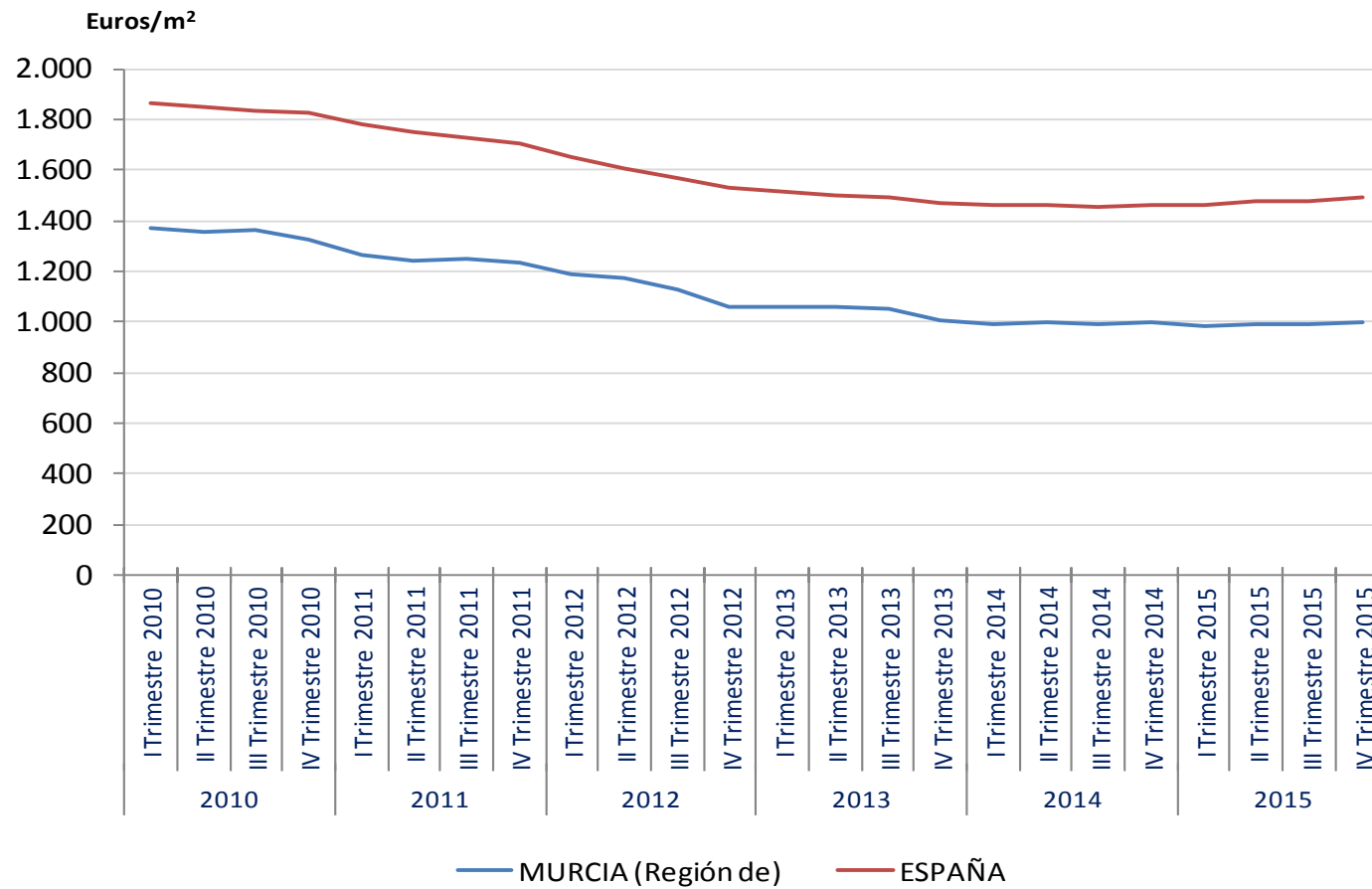
### 7.3.2. Evolución del valor tasado de las viviendas libres.

Euros/m<sup>2</sup>

	I Trimestre 2015	II Trimestre 2015	III Trimestre 2015	IV Trimestre 2015
<b>MURCIA (Región de)</b>				
Total vivienda libre	980,5	987,9	988,6	996,3
Viviendas de hasta 5 años de antigüedad	1.182,9	1.168,1	1.195,3	1.225,6
Viviendas con más de 5 años de antigüedad	971,2	979,5	978,3	984,9
<b>ESPAÑA</b>				
Total vivienda libre	1.457,9	1.476,8	1.476,0	1.490,1
Viviendas de hasta 5 años de antigüedad	1.723,8	1.732,9	1.741,9	1.738,5
Viviendas con más de 5 años de antigüedad	1.448,5	1.467,5	1.465,9	1.481,2

*Fuente: Ministerio de Fomento. Estadística de Precios de la Vivienda*

### G-7.4. Gráfico de la evolución del valor tasado de las viviendas libres por trimestres.



**Fuente: Ministerio de Fomento. Estadística de Precios de la Vivienda**

### 7.3.3. Evolución del precio medio del metro cuadrado de suelo urbano según tamaño del municipio.

Euros/m<sup>2</sup>

	I	II	III	IV	I	II	III	IV
	Trimestre	Trimestre	Trimestre	Trimestre	Trimestre	Trimestre	Trimestre	Trimestre
	2014	2014	2014	2014	2015	2015	2015	2015
<b>MURCIA (Región de)</b>								
<b>Total</b>	<b>206,77</b>	<b>156,55</b>	<b>93,24</b>	<b>136,99</b>	<b>181,01</b>	<b>180,69</b>	<b>170,02</b>	<b>151,21</b>
Entre 1.000 y 5.000 habitantes								62,84
Entre 5.000 y 10.000 habitantes			56,23	108,62				136,33
Entre 10.000 y 50.000 habitantes	220,52	180,33	192,21	157,23	206,27	195,24	159,83	165,81
Más de 50.000 habitantes	196,7	132,58	68,28	103,77	156,97	147,14	197,46	132,66
<b>ESPAÑA</b>								
<b>Total</b>	<b>141,48</b>	<b>146,44</b>	<b>142,62</b>	<b>155,60</b>	<b>149,86</b>	<b>153,28</b>	<b>156,42</b>	<b>151,88</b>
Menos de 1.000 habitantes	49,96	58,25	56,44	46,11	47,63	53,56	45,08	50,18
Entre 1.000 y 5.000 habitantes	90,98	77,81	90,5	93,48	88,95	88,29	91,67	84,88
Entre 5.000 y 10.000 habitantes	101,4	104,35	123,6	119,37	124,65	102,85	110,63	105,49
Entre 10.000 y 50.000 habitantes	175,54	158,74	161,92	159,07	154,76	155,27	147,94	158,15
Más de 50.000 habitantes	220,84	274,36	208,61	287,49	304,32	291,73	331,13	300,79

Celdas en blanco corresponden a datos no significativos o no disponibles.

Fuente: Ministerio de Fomento. Estadística de Precios de Suelo Urbano

#### 7.4.1. Evolución de la licitación oficial según tipo de obra y agente contratante.

Miles de euros

	MURCIA (Región de)								ESPAÑA
	2008	2009	2010	2011	2012	2013	2014	2015	2015
<b>TOTAL</b>	<b>966.104</b>	<b>785.337</b>	<b>424.519</b>	<b>156.567</b>	<b>149.388</b>	<b>202.645</b>	<b>426.724</b>	<b>234.818</b>	<b>7.740.665</b>
Administración General del Estado	524.734	31.651	53.055	12.754	29.767	8.213	224.774	125.019	3.260.691
Organismos Autónomos	15.638	13.207	32.055	51.435	16.220	66.227	73.066	8.222	183.954
Seguridad Social	276	399	0	0	0	0	0	0	62.824
Entes Territoriales	425.457	740.080	339.409	92.378	103.401	128.205	128.884	101.577	4.233.197
<b>Edificación</b>	<b>363.267</b>	<b>260.559</b>	<b>172.493</b>	<b>59.740</b>	<b>37.574</b>	<b>26.588</b>	<b>45.688</b>	<b>73.846</b>	<b>2.252.196</b>
Administración General del Estado	188.051	7.468	5.445	4.640	2.505	1.340	6.015	36.742	634.554
Organismos Autónomos	437	755	7.779	370	0	1.054	2.407	4.572	65.372
Seguridad Social	276	399	0	0	0	0	0	0	57.386
Entes Territoriales	174.504	251.939	159.268	54.731	35.069	24.194	37.267	32.531	1.494.884
<b>Ingeniería civil</b>	<b>602.837</b>	<b>524.777</b>	<b>252.026</b>	<b>96.827</b>	<b>111.814</b>	<b>176.056</b>	<b>381.036</b>	<b>160.972</b>	<b>5.488.469</b>
Administración General del Estado	336.683	24.183	47.610	8.114	27.262	6.873	218.760	88.277	2.626.137
Organismos Autónomos	15.202	12.452	24.275	51.066	16.220	65.173	70.659	3.649	118.582
Seguridad Social	0	0	0	0	0	0	0	0	5.437
Entes Territoriales	250.952	488.142	180.141	37.647	68.331	104.011	91.617	69.046	2.738.313

Datos provisionales.

Por errores de redondeo, en algunos casos los totales no coinciden exactamente con las sumas de las categorías inferiores.

**Fuente: Ministerio de Fomento. Licitación Oficial en Construcción**

#### 7.4.2. Evolución de la licitación oficial según tipología de obra. Edificación.

Miles de euros

	MURCIA (Región de)								ESPAÑA
	2008	2009	2010	2011	2012	2013	2014	2015	2015
<b>TOTAL</b>	<b>363.267</b>	<b>260.559</b>	<b>172.493</b>	<b>59.740</b>	<b>37.574</b>	<b>26.588</b>	<b>45.688</b>	<b>73.846</b>	<b>2.252.196</b>
Edificación residencial	145.355	32.720	5.920	1.784	2.925	257	7.068	6.229	441.189
Viviendas familiares	4.168	6.004	2.367	91	526	0	0	444	161.998
Establecimientos colectivos	141.187	26.716	3.553	1.693	2.399	257	7.068	5.785	279.191
Establecimientos no residenciales	217.914	227.839	166.572	57.956	34.652	26.331	38.620	67.616	1.811.007
<b>ADMINISTRACIÓN CENTRAL</b>	<b>188.763</b>	<b>8.620</b>	<b>13.225</b>	<b>5.009</b>	<b>2.505</b>	<b>2.394</b>	<b>8.421</b>	<b>41.315</b>	<b>757.313</b>
Edificación residencial	130.371	887	667	0	0	0	0	4.491	83.203
Viviendas familiares	0	95	0	0	0	0	0	0	7.216
Establecimientos colectivos	130.371	792	667	0	0	0	0	4.491	75.987
Establecimientos no residenciales	58.393	7.733	12.558	5.009	2.505	2.394	8.421	36.826	674.109
<b>ENTES TERRITORIALES</b>	<b>174.504</b>	<b>251.939</b>	<b>159.268</b>	<b>54.731</b>	<b>35.069</b>	<b>24.194</b>	<b>37.267</b>	<b>32.531</b>	<b>1.494.884</b>
Edificación residencial	14.984	31.833	5.253	1.784	2.925	257	7.068	1.738	357.986
Viviendas familiares	4.168	5.909	2.367	91	526	0	0	444	154.781
Establecimientos colectivos	10.816	25.924	2.886	1.693	2.399	257	7.068	1.294	203.204
Establecimientos no residenciales	159.521	220.106	154.014	52.948	32.146	23.936	30.199	30.790	1.136.898

*Datos provisionales.*

*Por errores de redondeo, en algunos casos los totales no coinciden exactamente con las sumas de las categorías inferiores.*

**Fuente: Ministerio de Fomento. Licitación Oficial en Construcción**



### 7.4.3. Evolución de la licitación oficial según tipología de obra. Ingeniería Civil.

Miles de euros

	MURCIA (Región de)								ESPAÑA
	2008	2009	2010	2011	2012	2013	2014	2015	2015
<b>TOTAL</b>	<b>602.837</b>	<b>524.777</b>	<b>252.026</b>	<b>96.827</b>	<b>111.814</b>	<b>176.056</b>	<b>381.036</b>	<b>160.972</b>	<b>5.488.469</b>
Infraestructura ferroviaria	8.141	3.719	1.160	4.161	9.237	367	82.264	3.005	1.291.191
Carreteras y vías urbanas	392.245	336.128	94.494	25.538	39.119	82.835	142.942	47.920	2.095.719
Infraestructura aeroportuaria	0	2.436	2.079	0	0	0	0	0	100.928
Puertos y canales de navegación	9.830	7.224	37.487	3.400	13.687	2.984	38.915	12.540	411.917
Encauzamiento y defensas	20.948	2.569	6.865	17.730	5.900	4.397	214	497	37.727
Obras regadío	20.178	734	4.262	939	233	33.599	16.898	593	59.470
Centrales de producción y transformación en Energía eléctrica	90	0	0	0	0	7.115	0	0	5.474
Abastecimientos de agua potable	71.785	25.600	19.096	17.448	10.259	26.027	44.330	7.441	428.521
Saneamientos	44.030	69.298	39.599	5.177	29.385	13.274	34.824	15.768	441.199
Instalaciones de Telecomunicaciones	5.764	6.070	3.432	14.619	888	2.611	15.240	214	33.093
Instalaciones deportivas	11.419	29.756	19.163	1.754	654	184	1.908	4.711	192.214
Urbanizaciones	4.249	12.648	6.616	3.338	0	607	200	5.983	123.874
Otras obras de ingeniería civil	14.156	28.598	17.776	2.723	2.452	2.052	3.298	62.302	267.143
<b>ADMINISTRACIÓN CENTRAL</b>	<b>351.885</b>	<b>36.635</b>	<b>71.885</b>	<b>59.180</b>	<b>43.483</b>	<b>72.046</b>	<b>289.419</b>	<b>91.926</b>	<b>2.750.156</b>
Infraestructura ferroviaria	5.528	3.373	458	4.161	9.237	367	82.264	3.005	1.164.476
Carreteras y vías urbanas	283.969	7.468	968	192	4.103	3.795	97.580	13.914	842.018
Infraestructura aeroportuaria	0	2.436	2.079	0	0	0	0	0	100.074
Puertos y canales de navegación	7.924	6.463	37.487	3.400	13.687	2.711	38.915	12.540	290.622
Encauzamiento y defensas	20.716	1.976	6.019	17.496	5.900	4.397	214	329	21.847
Obras regadío	11.271	0	1.775	939	233	25.400	16.898	593	27.789
Centrales de producción y transformación en Energía eléctrica	90	0	0	0	0	7.115	0	0	5.003
Abastecimientos de agua potable	14.377	9.250	14.666	16.712	9.795	26.027	36.459	2.009	9.911
Saneamientos	2.948	0	0	0	0	0	0	0	136.370
Instalaciones de Telecomunicaciones	4.599	708	410	14.619	235	2.233	15.095	0	7.797
Instalaciones deportivas	0	0	0	0	0	0	0	0	2.056
Urbanizaciones	0	0	1.853	236	0	0	0	0	9.833
Otras obras de ingeniería civil	463	4.963	6.170	1.426	293	0	1.993	59.537	132.361

### 7.4.3. Evolución de la licitación oficial según tipología de obra. Ingeniería Civil.

Miles de euros

	MURCIA (Región de)								ESPAÑA
	2008	2009	2010	2011	2012	2013	2014	2015	2015
<b>ENTES TERRITORIALES</b>	<b>250.952</b>	<b>488.142</b>	<b>180.141</b>	<b>37.647</b>	<b>68.331</b>	<b>104.011</b>	<b>91.617</b>	<b>69.046</b>	<b>2.738.313</b>
Infraestructura ferroviaria	2.613	346	702	0	0	0	0	0	126.715
Carreteras y vías urbanas	108.276	328.660	93.526	25.346	35.016	79.040	45.362	34.006	1.253.702
Infraestructura aeroportuaria	0	0	0	0	0	0	0	0	854
Puertos y canales de navegación	1.906	761	0	0	0	273	0	0	121.294
Encauzamiento y defensas	232	593	846	234	0	0	0	168	15.880
Obras regadío	8.907	734	2.487	0	0	8.199	0	0	31.681
Centrales de producción y transformación en Energía eléctrica	0	0	0	0	0	0	0	0	471
Abastecimientos de agua potable	57.408	16.350	4.430	736	464	0	7.871	5.432	418.610
Saneamientos	41.082	69.298	39.599	5.177	29.385	13.274	34.824	15.768	304.829
Instalaciones de Telecomunicaciones	1.165	5.362	3.022	0	653	378	145	214	25.296
Instalaciones deportivas	11.419	29.756	19.163	1.754	654	184	1.908	4.711	190.158
Urbanizaciones	4.249	12.648	4.763	3.102	0	607	200	5.983	114.041
Otras obras de ingeniería civil	13.693	23.635	11.606	1.297	2.159	2.052	1.305	2.765	134.782

*Datos provisionales.*

*Por errores de redondeo, en algunos casos los totales no coinciden exactamente con las sumas de las categorías inferiores.*

**Fuente: Ministerio de Fomento. Licitación Oficial en Construcción**

### 7.5.1. Evolución del número de parcelas catastrales urbanas según tipo de parcela y superficie.

MURCIA (Región de)								
	2008	2009	2010	2011	2012	2013	2014	2015
<b>TOTAL</b>	<b>429.269</b>	<b>435.445</b>	<b>438.195</b>	<b>441.465</b>	<b>445.798</b>	<b>447.501</b>	<b>454.890</b>	<b>450.782</b>
De 0 a 100 m2	94.567	90.914	89.840	88.296	87.463	86.715	85.530	85.060
De 101 a 500 m2	235.295	232.267	231.596	231.163	230.758	229.696	229.444	227.801
De 501 a 1.000 m2	41.607	43.759	44.371	45.502	46.788	47.309	49.296	48.638
De 1.001 a 10.000 m2	52.066	60.353	63.371	66.435	69.859	71.980	78.207	76.921
Más de 10.000 m2	5.734	8.152	9.017	10.069	10.930	11.801	12.413	12.362
<b>PARCELAS SIN EDIFICAR</b>	<b>85.550</b>	<b>93.215</b>	<b>93.543</b>	<b>95.201</b>	<b>97.424</b>	<b>97.016</b>	<b>98.019</b>	<b>93.826</b>
De 0 a 100 m2	5.947	6.272	6.469	6.314	6.440	6.451	6.312	6.198
De 101 a 500 m2	31.322	30.870	30.772	30.818	31.136	30.986	30.610	29.551
De 501 a 1.000 m2	16.367	17.268	17.113	17.722	18.375	18.428	19.116	18.231
De 1.001 a 10.000 m2	27.927	33.104	33.279	34.107	35.095	34.777	36.229	34.308
Más de 10.000 m2	3.987	5.701	5.910	6.240	6.378	6.374	5.752	5.538
<b>PARCELAS EDIFICADAS</b>	<b>343.719</b>	<b>342.230</b>	<b>344.652</b>	<b>346.264</b>	<b>348.374</b>	<b>350.485</b>	<b>356.871</b>	<b>356.956</b>
De 0 a 100 m2	88.620	84.642	83.371	81.982	81.023	80.264	79.218	78.862
De 101 a 500 m2	203.973	201.397	200.824	200.345	199.622	198.710	198.834	198.250
De 501 a 1.000 m2	25.240	26.491	27.258	27.780	28.413	28.881	30.180	30.407
De 1.001 a 10.000 m2	24.139	27.249	30.092	32.328	34.764	37.203	41.978	42.613
Más de 10.000 m2	1.747	2.451	3.107	3.829	4.552	5.427	6.661	6.824

*Fuente: Ministerio de Hacienda y Administraciones Públicas. Estadísticas Catastrales*

### 7.5.2. Evolución de las principales variables del catastro urbano y rústico.

	MURCIA (Región de)							ESPAÑA
	2009	2010	2011	2012	2013	2014	2015	2015
<b>CATASTRO URBANO</b>								
Nº de unidades urbanas	1.170.142	1.220.186	1.259.983	1.284.988	1.299.669	1.309.241	1.314.981	38.189.132
Valor catastral urbano (miles de euros)	52.370.609	56.080.018	58.313.070	62.170.955	63.202.556	64.739.593	65.058.922	2.277.072.567
<b>CATASTRO RÚSTICO</b>								
Nº de parcelas reales	460.672	462.573	464.780	466.044	465.866	467.937	467.062	39.293.573
Valor catastral rústico (miles de euros)	1.682.064	1.777.868	1.866.184	1.986.008	2.114.781	2.212.126	2.499.188	56.376.972
Superficie catastrada (Has.)	1.075.766	1.071.151	1.067.688	1.064.335	1.063.415	1.061.683	1.058.948	47.387.943

*Fuente: Ministerio de Hacienda y Administraciones Públicas. Estadísticas Catastrales*