

11. TRANSPORTES Y COMUNICACIONES

Índice de tablas y gráficos

11.1. Transporte Urbano

- 11.1.1. Evolución del transporte urbano regular de viajeros.
- G-11.1. Gráfico de la evolución del transporte urbano regular de viajeros.

11.2. Transporte por Carretera

- 11.2.1. Red de carreteras. Evolución de las carreteras según dependencia y categorías.
- 11.2.2. Red de carreteras. Características cualitativas de las carreteras según dependencia.
- 11.2.3. Vehículos. Evolución de la tasa por mil habitantes.
- G-11.2. Gráfico de la evolución de la tasa de vehículos por 1.000 habitantes.
- 11.2.4. Vehículos. Evolución del parque según tipo de vehículo y carburante.
- 11.2.5. Vehículos. Evolución del parque según año de matriculación y tipo de vehículo.
- 11.2.6. Vehículos. Evolución del parque de remolques y semi-remolques según cargas.
- 11.2.7. Vehículos. Evolución de los turismos de servicio público según ámbito y disponibilidad de taxímetro.
- 11.2.8. Vehículos. Evolución del número de vehículos matriculados según tipo de vehículo y procedencia.
- 11.2.9. Vehículos. Evolución del número de transferencias de propiedad de vehículos matriculados o formalizados en la Región de Murcia según tipo de vehículo.
- 11.2.10. Vehículos. Evolución del número de bajas según tipo de vehículo.
- 11.2.11. Autorizaciones de transporte de viajeros. Evolución del número de autorizaciones de titulares residentes en la Región según tipo de servicio.
- 11.2.12. Autorizaciones de transporte de mercancías. Evolución del número de autorizaciones de titulares residentes en la Región según tipo de servicio.
- 11.2.13. Permisos para conducir. Evolución del número de permisos expedidos según clase.
- G-11.3. Gráfico de la evolución del número de conductores y de los permisos de conducir expedidos en la Región de Murcia.
- 11.2.14. Permisos para conducir. Evolución del número de permisos expedidos a nuevos conductores (no titulares de ningún otro carnet) según clase de permiso.
- 11.2.15. Evolución de las pérdidas de vigencia del carnet por puntos ejecutadas según sexo del infractor.

- 11.2.16. Censo de conductores. Evolución del número de conductores según sexo y lugar de expedición.
- 11.2.17. Accidentes de circulación. Evolución del número de accidentes y víctimas en vías públicas.
- G-11.4. Gráfico de la evolución de los accidentes de circulación y víctimas en vías públicas.
- 11.2.18. Accidentes de circulación. Evolución del número de accidentes y víctimas según tipo de vía.
- 11.2.19. Operaciones de transporte. Evolución del número de operaciones según tipo de desplazamiento.
- 11.2.20. Operaciones de transporte. Evolución del número de operaciones y toneladas transportadas según tipo de desplazamiento.
- 11.2.21. Operaciones de transporte. Evolución del número de operaciones en interior y toneladas transportadas según comunidad autónoma de origen/destino.
- 11.2.22. Operaciones de transporte. Evolución del número de operaciones en interior según clase de mercancía transportada.

11.3. Transporte por Ferrocarril

- 11.3.1. Evolución de las mercancías transportadas según Comunidad Autónoma de destino.
- 11.3.2. Evolución de las mercancías transportadas según Comunidad Autónoma de origen.
- G-11.5. Gráfico de la evolución de las mercancías transportadas por ferrocarril.

11.4. Transporte Marítimo

- 11.4.1. Evolución del tráfico de mercancías en el puerto de Cartagena según tipo de mercancía.
- 11.4.2. Mercancías cargadas y descargadas en el puerto de Cartagena según tipo de mercancía y procedencia/destino de la misma.
- 11.4.3. Evolución de mercancías cargadas y descargadas en el puerto de Cartagena según nacionalidad de procedencia/destino.
- 11.4.4. Evolución del tráfico de buques en el puerto de Cartagena según bandera.
- 11.4.5. Evolución de la distribución por tonelaje de buques en el puerto de Cartagena según nacionalidad.
- 11.4.6. Evolución del tráfico de buques y otras embarcaciones en el puerto de Cartagena según tipo.
- 11.4.7. Evolución de otros movimientos en el puerto de Cartagena según cargamento.

11.5. Transporte Aéreo

- 11.5.1. Evolución del tráfico comercial aéreo según tipo de servicio aéreo y clase de vuelo.
- G-11.6. Gráfico del tráfico aéreo. Evolución del número de pasajeros.
- G-11.7. Gráfico del tráfico aéreo. Evolución del tráfico de mercancías.

11.6. Comunicaciones

11.6.1. Evolución de las líneas del servicio telefónico.

11.1.1. Evolución del transporte urbano regular de viajeros.

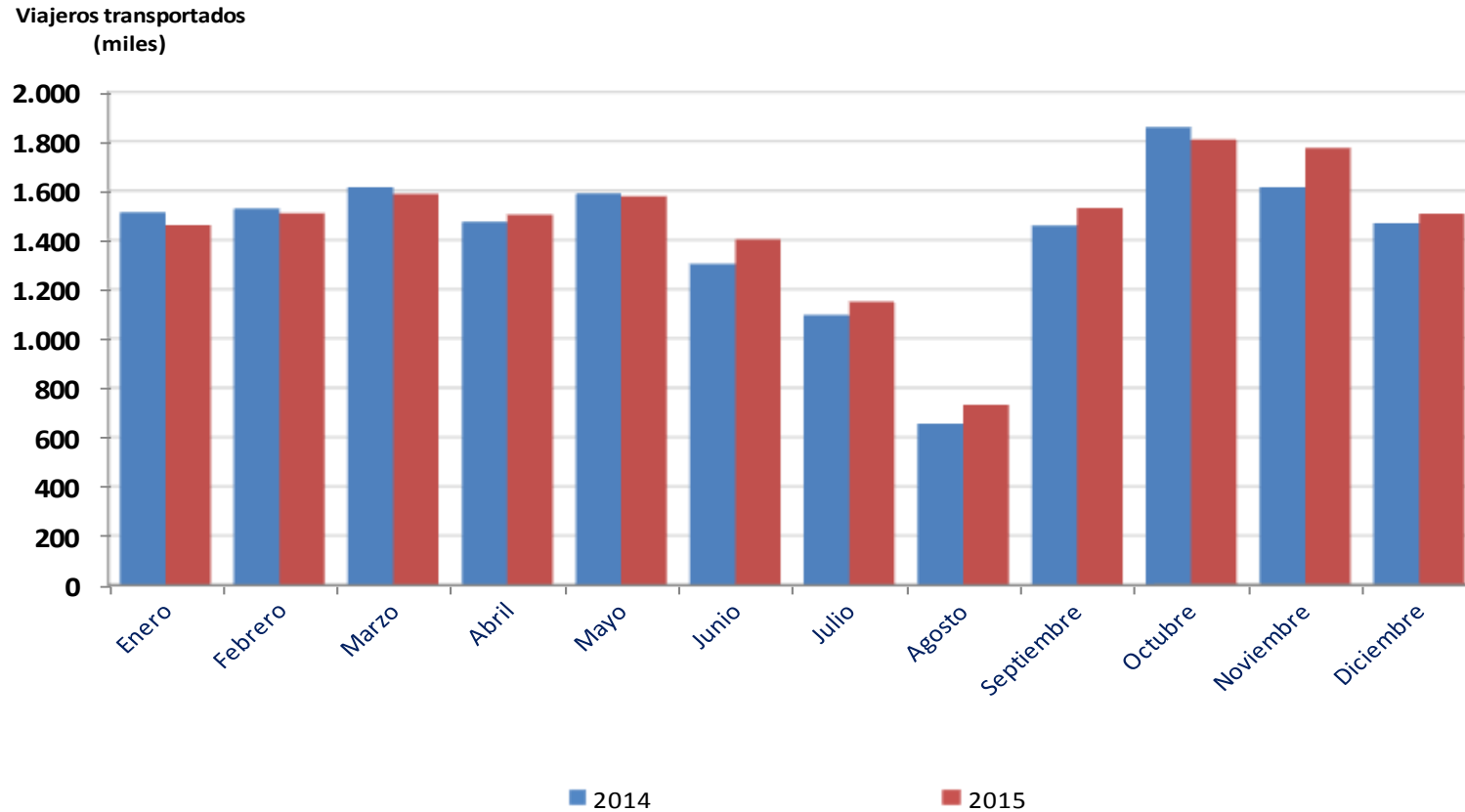
		MURCIA (Región de)		ESPAÑA			
		Viajeros transportados (miles)	Variación anual	Variación de la media en lo que va de año	Viajeros transportados (miles)	Variación anual	Variación de la media en lo que va de año
Enero 2014		1.512	4,8	4,8	137.071	-1,6	-1,6
Febrero 2014		1.528	6,6	5,7	134.017	1,6	0,0
Marzo 2014		1.613	18,8	9,9	145.497	8,1	2,7
Abril 2014		1.473	-6,3	5,5	137.001	-6,7	0,2
Mayo 2014		1.588	1,0	4,5	146.925	-1,0	-0,1
Junio 2014		1.303	-0,1	3,8	135.998	-0,6	-0,2
Julio 2014		1.095	1,9	3,6	129.633	0,0	-0,1
Agosto 2014		654	-3,5	3,2	94.539	-1,3	-0,2
Septiembre 2014		1.458	2,7	3,1	134.345	2,4	0,0
Octubre 2014		1.858	2,5	3,0	157.759	0,3	0,1
Noviembre 2014		1.613	-0,7	2,6	139.781	-1,0	0,0
Diciembre 2014		1.468	7,7	3,0	137.086	3,3	0,2
Enero 2015		1.460	-3,4	-3,4	133.542	-2,6	-2,6
Febrero 2015		1.508	-1,3	-2,4	132.316	-1,3	-1,9
Marzo 2015		1.586	-1,6	-2,1	145.702	0,1	-1,2
Abril 2015		1.503	2,0	-1,1	139.380	1,7	-0,5
Mayo 2015		1.577	-0,7	-1,0	147.327	0,3	-0,3
Junio 2015		1.402	7,6	0,2	141.255	3,9	0,4
Julio 2015		1.150	5,0	0,7	131.022	1,1	0,5
Agosto 2015		732	11,9	1,4	100.216	6,0	1,0
Septiembre 2015		1.529	4,9	1,8	137.281	2,2	1,1
Octubre 2015		1.807	-2,7	1,2	154.505	-2,1	0,7
Noviembre 2015		1.772	9,9	2,1	147.658	5,6	1,2
Diciembre 2015		1.506	2,6	2,2	140.953	2,8	1,3

Cifras provisionales.

La información que se muestra se refiere al transporte urbano de viajeros en autobús.

Fuente: INE. Estadística de Transporte de Viajeros

G-11.1. Gráfico de la evolución del transporte urbano regular de viajeros.



Cifras provisionales.

Fuente: INE. Estadística de Transporte de Viajeros

11.2.1. Red de carreteras. Evolución de las carreteras según dependencia y categorías.

Kilómetros

	MURCIA (Región de)									ESPAÑA
	2007	2008	2009	2010	2011	2012	2013	2014	2015	2015
RED DE CARRETERAS	3.751	3.748	3.716	3.728	3.740	3.500	3.524	3.512	3.449	166.003
Autopistas y autovías	450	497	517	527	533	542	569	569	572	15.336
Carreteras multicarril	112	103	103	103	103	118	93	93	92	1.686
Resto de la red	3.189	3.150	3.097	3.098	3.104	2.840	2.862	2.851	2.785	148.981
DEPENDIENTES DEL ESTADO	497	520	520	521	519	556	557	556	558	26.329
Autopistas y autovías	359	371	371	371	372	375	401	402	404	11.380
Carreteras multicarril	25	6	6	6	6	38	13	12	12	563
Resto de la red	113	145	144	144	141	144	143	142	142	14.387
DEPENDIENTES DE LA COMUNIDAD AUTÓNOMA	3.254	3.228	3.196	3.207	3.222	2.944	2.967	2.956	2.891	139.673
Autopistas y autovías	91	126	146	156	161	167	167	167	168	3.956
Carreteras multicarril	87	97	97	97	98	80	80	80	80	1.123
Resto de la red	3.076	3.005	2.953	2.954	2.963	2.697	2.719	2.709	2.643	134.594

El epígrafe "Red de carreteras" no incluye las que dependen de los Ayuntamientos y otros Organismos.

El apartado "Dependientes de la Comunidad Autónoma", en el caso de España, incluye las Diputaciones y Cabildos.

A partir del año 2015, se modifica la definición de las carreteras de doble calzada y se denominan carreteras "multicarril". (Ley 37/2015, de 29 de septiembre, de carreteras).

Fuente: Ministerio de Fomento. Anuario Estadístico

11.2.2. Red de carreteras. Características cualitativas de las carreteras según dependencia.

Kilómetros

	MURCIA (Región de)				ESPAÑA	
	2014	2015	2014	2015	2015	2015
	Estado	Comunidad Autónoma	Estado	Comunidad Autónoma	Estado	Comunidad Autónoma
ANCHURA DEL FIRME						
Carreteras de una calzada	142	2.709	142	2.643	14.387	134.594
Menos de 5 metros	0	43	0	43	93	25.245
De 5 a 6,99 metros	26	765	26	765	2.470	53.594
De 7 o más metros	116	1.900	116	1.835	11.824	55.754
Carreteras multicarril	12	80	12	80	563	1.123
Autopistas libres y autovías	287	167	289	168	8.841	3.455
Autopistas de peaje	115	0	115	0	2.539	501
TIPO DE PAVIMENTO						
Carreteras de una calzada	142	2.709	142	2.643	14.387	134.594
Pavimento de hormigón o aglomerado asfáltico	142	1.774	142	0	14.387	102.612
Tratamiento superficial	0	904	0	1.896	0	30.430
Macadam y otros	0	30	0	747	0	1.552
Carreteras multicarril, autovías y autopistas	414	248	416	248	11.942	5.079
Pavimento de hormigón o aglomerado asfáltico	414	248	416	248	11.942	5.079

La red de carreteras que se muestra son las dependientes del Estado y de la Comunidad Autónoma, excluyendo las que dependen de los Ayuntamientos y otros Organismos. Los datos de España correspondientes a "dependientes de la Comunidad Autónoma" equivalen a dependientes de los Entes Territoriales (CCAA, Diputaciones y Cabildos).

A partir del año 2015, se modifica la definición de las carreteras de doble calzada y se denominan carreteras "multicarril". (Ley 37/2015, de 29 de septiembre, de carreteras).

Fuente: Ministerio de Fomento. Anuario Estadístico

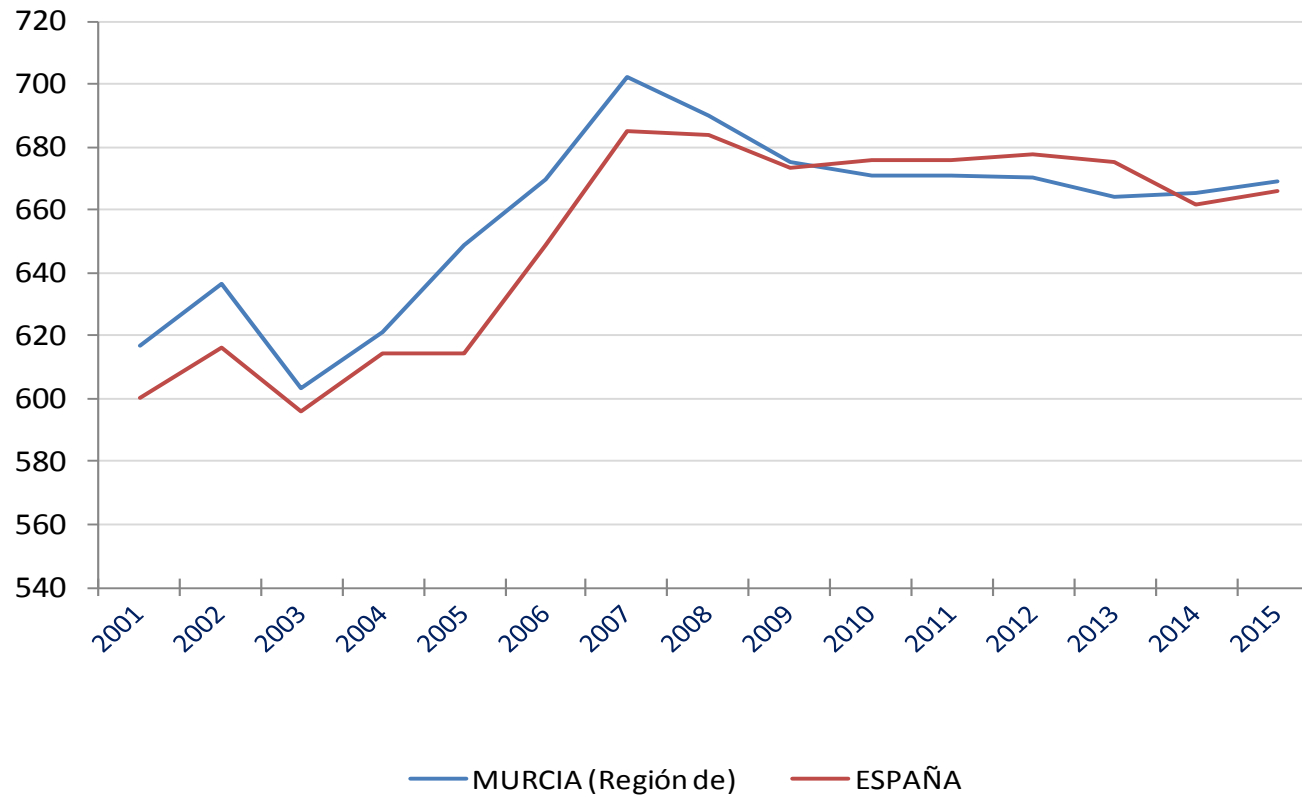
11.2.3. Vehículos. Evolución de la tasa por mil habitantes.

	MURCIA (Región de)	ESPAÑA
1995	490,0	465,8
1996	498,0	492,8
1997	519,0	515,9
1998	540,0	534,6
1999	578,0	568,0
2000	605,0	590,0
2001	617,0	600,0
2002	636,6	616,1
2003	603,0	596,0
2004	621,2	614,2
2005	648,8	614,2
2006	669,9	648,7
2007	702,0	684,9
2008	689,9	683,9
2009	675,2	673,3
2010	671,0	675,9
2011	670,3	677,5
2012	664,4	675,4
2013	665,5	661,6
2014	668,9	666,0
2015	677,0	675,8

La tasa está calculada sobre las Cifras de Población a 1 de enero del año correspondiente.

Fuente: Dirección General de Tráfico. Anuario Estadístico General

G-11.2. Gráfico de la evolución de la tasa de vehículos por 1.000 habitantes.



La tasa está calculada sobre las Cifras de Población a 1 de enero del año correspondiente.

Fuente: Dirección General de Tráfico. Anuario Estadístico General

11.2.4. Vehículos. Evolución del parque según tipo de vehículo y carburante.

	MURCIA (Región de)									ESPAÑA
	2007	2008	2009	2010	2011	2012	2013	2014	2015	2015
TOTAL										
TOTAL	1.079.804	1.094.570	1.092.272	1.094.336	1.095.173	1.089.076	1.078.122	1.080.728	1.091.755	33.412.894
Gasolina				493.658	486.143	476.605	463.208	456.305	455.314	15.337.967
Gas-oil				580.946	588.637	592.184	594.372	603.660	614.919	17.600.798
Otros				19.732	20.393	20.287	20.542	20.763	21.522	474.129
Camiones y furgonetas										
TOTAL	163.755	164.147	162.410	160.718	159.075	156.395	153.496	151.774	151.120	4.851.518
Gasolina	13.613	13.163	12.678	12.223	11.832	11.543	10.989	10.496	10.309	503.728
Gas-oil	150.138	150.979	149.726	148.486	147.192	144.793	142.449	141.214	140.742	4.343.585
Otros	4	5	6	9	51	59	58	64	69	4.205
Autobuses										
TOTAL	1.870	1.819	1.818	1.761	1.757	1.732	1.654	1.658	1.627	60.252
Gasolina	28	28	24	25	24	22	22	2	2	243
Gas-oil	1.840	1.789	1.792	1.734	1.731	1.684	1.606	1.630	1.599	58.676
Otros	2	2	2	2	2	26	26	26	26	1.333
Turismos										
TOTAL	673.379	682.917	683.203	688.004	690.188	688.887	682.050	685.074	695.882	22.355.549
Gasolina	300.579	295.234	285.717	278.718	272.525	264.861	253.701	246.585	244.442	9.677.594
Gas-oil	372.759	387.640	397.444	409.244	417.623	423.973	428.270	438.378	451.290	12.665.275
Otros	41	43	42	42	40	53	79	111	150	12.680
Motocicletas										
TOTAL	75.910	81.589	84.840	87.621	90.029	91.765	93.199	95.998	99.565	3.079.463
Gasolina	75.738	81.413	84.646	87.374	89.724	91.163	92.571	95.363	98.901	3.071.077
Gas-oil	168	168	173	169	167	167	170	145	172	2.122
Otros	4	8	21	78	138	435	458	490	492	6.264
Tractores Industriales										
TOTAL	12.904	12.926	11.896	11.623	11.795	11.322	11.307	11.468	12.142	195.657
Gasolina	91	86	80	76	74	68	63	0	0	0

11.2.4. Vehículos. Evolución del parque según tipo de vehículo y carburante.

	MURCIA (Región de)									ESPAÑA
	2007	2008	2009	2010	2011	2012	2013	2014	2015	2015
Gas-oil	12.812	12.839	11.816	11.547	11.721	11.253	11.244	11.468	12.142	195.657
Otros	1	1	0	0	0	1	0	0	0	0
Remolques y semi-remolques										
TOTAL	18.886	19.545	19.348	19.235	19.786	19.304	19.490	19.603	20.327	426.510
Gasolina	14	13	0	0	1	1	1	0	0	0
Gas-oil	0	0	0	0	0	0	0	0	0	0
Otros	18.872	19.532	19.348	19.235	19.785	19.303	19.489	19.603	20.327	426.510
Ciclomotores										
TOTAL	122.205	120.715	117.697	114.296	111.099	108.186	105.158	102.928	100.814	2.023.211
Gasolina				111.611	108.368	105.420	102.402	100.445	98.314	1.960.781
Gas-oil				2.635	2.668	2.674	2.654	2.374	2.388	59.578
Otros				50	63	92	102	109	112	2.852
Otros vehículos										
TOTAL	10.895	10.912	11.060	11.078	11.444	11.485	11.768	12.225	10.278	420.734
Gasolina	3.700	3.674	3.663	3.631	3.595	3.527	3.459	3.414	3.346	124.544
Gas-oil	7.055	7.067	7.091	7.131	7.535	7.640	7.979	8.451	6.586	275.905
Otros	140	171	306	316	314	318	330	360	346	20.285

Fuente: Ministerio del Interior. Dirección General de Tráfico

11.2.5. Vehículos. Evolución del parque según año de matriculación y tipo de vehículo.

	Turismos	Motocicletas	Camiones y furgonetas	Autobuses	Tractores Industriales	Ciclomotores	Remolques y semi-remolques	Otros vehículos
TOTAL	695.882	99.565	151.120	1.627	12.142	100.814	20.327	10.278
Antes de 1995	88.148	29.223	28.797	328	672	0	2.876	1.686
1995	8.014	653	2.509	48	97	0	465	86
1996	11.195	657	3.161	49	115	0	476	113
1997	15.992	999	4.227	52	168	0	716	127
1998	22.037	1.370	5.338	69	203	0	797	209
1999	30.392	1.691	6.514	99	341	11.609	809	278
2000	32.473	1.733	6.819	68	360	24.295	796	361
2001	35.981	1.496	7.167	82	436	17.470	895	381
2002	35.356	1.578	7.205	64	433	9.482	979	485
2003	40.179	1.917	8.611	70	595	6.055	1.083	715
2004	47.062	3.654	10.010	73	596	5.819	1.110	1.355
2005	49.614	6.794	11.500	113	678	5.349	1.054	1.438
2006	49.758	8.721	11.731	92	776	5.624	1.297	1.039
2007	47.388	8.509	11.079	109	846	5.101	1.303	799
2008	30.749	5.997	5.563	64	516	3.180	962	293
2009	24.774	3.878	3.162	41	273	1.627	492	188
2010	25.990	3.698	3.847	35	429	1.435	468	152
2011	20.038	3.189	3.252	33	698	1.020	884	154
2012	16.833	2.917	2.094	33	703	775	537	79
2013	17.468	2.954	2.325	14	757	601	557	96
2014	21.018	3.611	2.668	41	1.031	670	666	112
2015	25.423	4.326	3.541	50	1.419	702	1.105	132

Fuente: Ministerio del Interior. Dirección General de Tráfico

11.2.6. Vehículos. Evolución del parque de remolques y semi-remolques según cargas.

	MURCIA (Región de)									ESPAÑA
	2007	2008	2009	2010	2011	2012	2013	2014	2015	2015
TOTAL	18.886	19.545	19.348	19.235	19.786	19.304	19.490	19.603	20.327	426.510
Hasta 999 kg.	2.511	2.700	2.826	2.920	3.000	3.061	3.099	3.099	3.110	102.790
De 1.000 a 2.999 kg.	851	908	954	985	1.023	1.031	1.063	1.112	1.179	40.738
De 3.000 a 4.999 kg.	63	63	53	53	52	54	57	57	64	2.026
De 5.000 a 6.999 kg.	102	102	96	93	89	90	94	97	91	1.946
De 7.000 a 9.999 kg.	140	142	138	143	150	113	117	123	121	3.237
>= 10 Toneladas	15.219	15.630	15.281	15.041	15.472	14.955	15.060	15.115	15.762	275.773
REMOLQUES	4.178	4.468	4.600	4.716	4.836	4.842	4.923	5.023	5.220	172.505
Hasta 999 kg.	2.329	2.518	2.649	2.730	2.801	2.863	2.898	2.897	2.910	97.000
De 1.000 a 2.999 kg.	805	858	911	943	979	990	1.018	1.065	1.132	38.339
De 3.000 a 4.999 kg.	45	47	43	42	43	44	45	44	51	1.461
De 5.000 a 6.999 kg.	83	84	78	75	72	73	72	76	73	1.459
De 7.000 a 9.999 kg.	111	111	110	112	119	84	85	89	87	2.459
>= 10 Toneladas	805	850	809	814	822	788	805	852	967	31.787
SEMI-REMOLQUES	14.708	15.077	14.748	14.519	14.950	14.462	14.567	14.580	15.107	254.005
Hasta 999 kg.	182	182	177	190	199	198	201	202	200	5.790
De 1.000 a 2.999 kg.	46	50	43	42	44	41	45	47	47	2.399
De 3.000 a 4.999 kg.	18	16	10	11	9	10	12	13	13	565
De 5.000 a 6.999 kg.	19	18	18	18	17	17	22	21	18	487
De 7.000 a 9.999 kg.	29	31	28	31	31	29	32	34	34	778
>= 10 Toneladas	14.414	14.780	14.472	14.227	14.650	14.167	14.255	14.263	14.795	243.986

Fuente: Ministerio del Interior. Dirección General de Tráfico

11.2.7. Vehículos. Evolución de los turismos de servicio público según ámbito y disponibilidad de taxímetro.

	MURCIA (Región de)			ESPAÑA		
	TOTAL	Con taxímetro	Sin taxímetro	TOTAL	Con taxímetro	Sin taxímetro
Capital de provincia						
1995	282	234	48	46.758	46.290	468
1996	281	234	47	46.777	46.360	417
1997	280	234	46	46.565	46.404	161
1998	273	234	39	46.444	46.294	150
1999	271	232	39	46.150	45.995	155
2000	271	243	28	46.118	46.019	99
2001	280	253	27	46.149	46.039	110
2002	280	253	27	46.086	45.978	108
2003	280	253	27	45.866	45.775	91
2004	280	253	27	46.049	45.956	93
2005	280	277	3	46.159	46.132	27
2006	290	287	3	46.250	46.231	19
2007	290	287	3	46.467	46.446	21
2008	290	287	3	46.405	46.376	29
2009	290	288	2	46.590	46.572	18
2010	290	288	2	46.574	46.554	20
2011	289	287	2	46.670	46.650	20
2012	290	288	2	46.656	46.638	18
2013	290	288	2	46.769	46.767	2
2014	290	288	2	46.673	46.671	2
2015	290	288	2	46.614	46.604	10
Provincia						
1995	917	527	390	71.272	53.527	17.745
1996	900	536	364	71.083	54.028	17.055
1997	886	534	352	70.565	54.469	16.096
1998	892	620	272	70.375	54.823	15.552
1999	887	608	279	69.939	54.778	15.161
2000	877	579	298	69.770	54.402	15.368
2001	874	608	266	69.892	54.568	15.324

11.2.7. Vehículos. Evolución de los turismos de servicio público según ámbito y disponibilidad de taxímetro.

	MURCIA (Región de)			ESPAÑA		
	TOTAL	Con taxímetro	Sin taxímetro	TOTAL	Con taxímetro	Sin taxímetro
2002	882	606	276	69.688	55.003	14.685
2003	874	609	265	69.568	55.311	14.257
2004	873	607	266	69.716	55.737	13.979
2005	887	659	228	69.887	56.339	13.548
2006	875	648	227	69.864	56.882	12.982
2007	906	687	219	70.282	57.555	12.727
2008	878	662	216	70.328	57.668	12.660
2009	875	671	204	70.602	58.205	12.397
2010	874	672	202	70.658	58.390	12.268
2011	867	716	151	70.564	58.380	12.184
2012	872	724	148	70.720	59.247	11.473
2013	861	728	133	70.818	59.469	11.349
2014	856	726	130	70.685	60.098	10.587
2015	858	730	128	70.510	61.080	9.430

Fuente: INE. Estadística del Taxi

11.2.8. Vehículos. Evolución del número de vehículos matriculados según tipo de vehículo y procedencia.

	MURCIA (Región de)									ESPAÑA
	2007	2008	2009	2010	2011	2012	2013	2014	2015	2015
TOTAL										
TOTAL	75.906	44.187	32.289	32.854	26.167	22.255	24.158	30.668	38.220	1.454.980
Importación				24.707	19.566	16.998	19.765	25.172	32.574	1.223.604
Fabricación Nacional				8.141	6.596	5.255	4.393	5.495	5.646	230.900
Subasta				6	5	2	0	1	0	476
Camiones y furgonetas										
TOTAL	10.591	4.735	2.731	3.179	2.580	1.930	2.382	2.920	3.949	159.973
Importación	8.144	3.399	1.974	2.264	1.746	1.417	1.880	2.276	3.399	134.596
Fabricación Nacional	2.447	1.334	755	913	834	513	502	644	550	25.361
Subasta	0	2	2	2	0	0	0	0	0	16
Autobuses										
TOTAL	93	57	48	50	42	32	15	55	54	2.954
Importación	62	43	34	37	33	30	9	32	34	1.893
Fabricación Nacional	31	14	14	13	9	2	6	23	20	1.059
Subasta	0	0	0	0	0	0	0	0	0	2
Turismos										
TOTAL	47.405	28.013	22.814	22.449	16.609	14.554	16.172	20.362	25.404	1.094.117
Importación	36.398	21.683	16.774	16.784	12.578	11.351	13.316	16.779	21.790	910.674
Fabricación Nacional	11.004	6.330	6.032	5.663	4.030	3.201	2.856	3.582	3.614	182.997
Subasta	3	0	8	2	1	2	0	1	0	446
Motocicletas										
TOTAL	9.583	6.401	4.296	4.085	3.387	3.023	3.058	3.802	4.449	137.228
Importación	8.438	5.652	3.835	3.738	2.940	2.622	2.902	3.673	4.355	130.975
Fabricación Nacional	1.144	749	458	346	446	401	156	129	94	6.244
Subasta	1	0	3	1	1	0	0	0	0	9
Tractores Industriales										
TOTAL	1.842	1.198	532	888	1.471	1.251	1.206	1.880	2.086	19.990
Importación	1.380	587	360	689	1.071	690	801	1.343	1.571	17.244
Fabricación Nacional	462	611	172	198	400	561	405	537	515	2.745
Subasta	0	0	0	1	0	0	0	0	0	1
Remolques y semi-remolques										
TOTAL				596	937	597	642	830	1.469	19.579

11.2.8. Vehículos. Evolución del número de vehículos matriculados según tipo de vehículo y procedencia.

	MURCIA (Región de)									ESPAÑA
	2007	2008	2009	2010	2011	2012	2013	2014	2015	2015
Importación				214	522	296	245	337	681	9.281
Fabricación Nacional				382	415	301	397	493	788	10.298
Ciclomotores										
TOTAL	6.287	3.742	1.827	1.565	1.095	831	647	777	723	18.228
Importación				946	644	559	581	709	674	16.328
Fabricación Nacional				619	448	272	66	68	49	1.900
Subasta				0	3	0	0	0	0	0
Otros vehículos										
TOTAL	105	41	41	42	46	37	36	42	86	2.911
Importación	67	28	38	35	32	33	31	23	70	2.613
Fabricación Nacional	38	13	3	7	14	4	5	19	16	296
Subasta	0	0	0	0	0	0	0	0	0	2

Para datos anteriores a 2010, la fuente de información era el Anuario Estadístico de la DGT.

A partir del año 2010, se incluyen datos de remolques y semirremolques. En los años anteriores no se contemplan.

Fuente: Ministerio del Interior. Dirección General de Tráfico
Dirección General de Tráfico. Anuario Estadístico General

11.2.9. Vehículos. Evolución del número de transferencias de propiedad de vehículos matriculados o formalizados en la Región de Murcia según tipo de vehículo.

	MURCIA (Región de)									ESPAÑA
	2007	2008	2009	2010	2011	2012	2013	2014	2015	2015
MATRICULADOS										
TOTAL				78.089	74.606	75.524	80.143	83.623	84.839	3.308.827
Turismos	63.595	51.784	49.107	49.863	47.001	46.886	48.888	51.228	51.532	2.274.467
Motocicletas	7.259	6.488	6.677	6.649	6.852	6.656	7.698	8.440	9.144	296.901
Camiones y furgonetas	14.087	12.481	12.494	13.263	12.835	12.877	13.828	13.492	13.202	516.317
Autobuses	238	197	259	209	209	168	194	215	246	6.267
Tractores Industriales	2.264	1.856	2.185	2.601	2.332	2.958	3.153	3.434	3.743	33.583
Ciclomotores				3.001	2.969	3.153	3.494	3.516	3.616	105.440
Remolques y semi-remolques	2.007	1.819	1.694	1.620	1.574	1.849	1.858	2.351	2.468	38.504
Otros vehículos	3.940	906	742	883	834	977	1.030	947	888	37.348
FORMALIZADOS										
TOTAL				95.938	92.282	94.089	101.641	106.193	108.031	3.308.827
Turismos	80.131	63.483	61.886	63.149	60.601	61.656	65.856	69.784	70.591	2.274.467
Motocicletas	7.202	6.487	6.737	6.741	6.694	6.704	7.809	8.740	9.398	296.901
Camiones y furgonetas	17.827	15.173	15.692	17.270	16.264	16.488	17.911	17.358	17.313	516.317
Autobuses	281	248	349	236	263	226	266	203	303	6.267
Tractores Industriales	2.047	1.640	1.468	1.591	1.588	1.751	1.947	1.868	2.021	33.583
Ciclomotores				4.162	4.116	4.305	4.691	4.703	4.784	105.440
Remolques y semi-remolques	2.513	2.183	1.897	1.860	1.828	2.071	2.205	2.474	2.651	38.504
Otros vehículos	4.681	950	823	929	928	888	956	1.063	970	37.348

Fuente: Ministerio del Interior. Dirección General de Tráfico

11.2.10. Vehículos. Evolución del número de bajas según tipo de vehículo.

	MURCIA (Región de)									ESPAÑA
	2007	2008	2009	2010	2011	2012	2013	2014	2015	2015
TOTAL	37.084	29.492	34.833	31.798	28.236	31.207	38.292	32.569	28.772	966.836
Camiones y furgonetas	4.591	3.941	4.609	4.849	4.197	4.708	5.482	4.792	3.956	121.061
Autobuses	124	99	72	50	66	85	94	55	219	2.458
Turismos	26.570	19.444	24.716	21.162	18.305	20.670	27.102	23.109	20.674	753.067
Motocicletas	691	588	600	685	553	657	1.125	812	583	22.737
Tractores Industriales	1.124	844	816	543	1.169	1.122	1.069	1.154	921	10.486
Remolques y semi-remolques	371	386	264	411	366	658	524	433	327	6.341
Ciclomotores	3.421	3.994	3.580	3.880	3.300	2.946	2.645	2.040	1.990	45.690
Otros vehículos	192	196	176	218	280	361	251	174	102	4.996

Vehículos domiciliados en la Región de Murcia.

Fuente: Ministerio del Interior. Dirección General de Tráfico

11.2.11. Autorizaciones de transporte de viajeros. Evolución del número de autorizaciones de titulares residentes en la Región según tipo de servicio.

	MURCIA (Región de)									
	2005	2006	2007	2008	2009	2010	2011	2012	2013	2014
TOTAL AUTORIZACIONES	2.784	2.821	2.105	3.003	2.729	2.708	2.658	2.787	2.517	2.563
Turismos	896	918	731	948	910	855	853	860	804	828
Taxis	828	850	645	886	855	855	853	860	804	828
ASC: Alquiler sin Conductor	68	68	86	62	55					
Autobuses	1.479	1.569	1.088	1.599	1.454	1.479	1.439	1.549	1.373	1.424
Servicio Público	1.402	1.477	947	1.500	1.365	1.375	1.331	1.441	1.289	1.337
VD: Autobús Discrecional	1.402	1.477	947	1.500	1.365	1.375	1.331	1.441	1.289	1.337
VPC: Autobús Servicio Privado	77	92	141	99	89	104	108	108	84	87
Ambulancias y Fúnebres (VS, VSPC y VF)	409	334	286	456	365	374	366	378	340	311

A partir de 2006 los transportes fúnebres en vehículos especialmente acondicionados dejan de necesitar la obtención del título administrativo habilitante (R.D. 1225/2006 de 27 de octubre).

A partir de 2010, por Ley 25/2009, de 22 de diciembre, se modifica la Ley 16/1987, de 30 de julio, de Ordenación de los Transportes Terrestres, por la que se suprime la categoría ASC.

Fuente: Consejería de Fomento e Infraestructuras. Dirección General de Transportes, Costas y Puertos

11.2.12. Autorizaciones de transporte de mercancías. Evolución del número de autorizaciones de titulares residentes en la Región según tipo de servicio.

	MURCIA (Región de)									
	2005	2006	2007	2008	2009	2010	2011	2012	2013	2014
TOTAL AUTORIZACIONES	42.129	24.260	24.501	28.897	30.863	29.672	28.904	26.740	26.899	26.642
Servicio Público	15.688	16.066	18.202	21.549	21.739	19.936	20.394	18.154	19.234	18.853
Servicio Privado	23.961	8.164	6.291	7.342	9.122	9.736	8.510	8.586	7.665	7.789
Transporte Mixto (XPC)	2.480	30	8	6	2					

A partir de 2006 los transportes privados de mercancías que se realicen en vehículos de hasta 3,5 toneladas de M.M.A dejan de necesitar la obtención de título administrativo habilitante. (R.D. 1225/2006 de 27 de octubre)

Hasta 2009 estaban incluidas las autorizaciones de transporte mixto. A partir de 2010, la categoría XPC ya no se contempla.

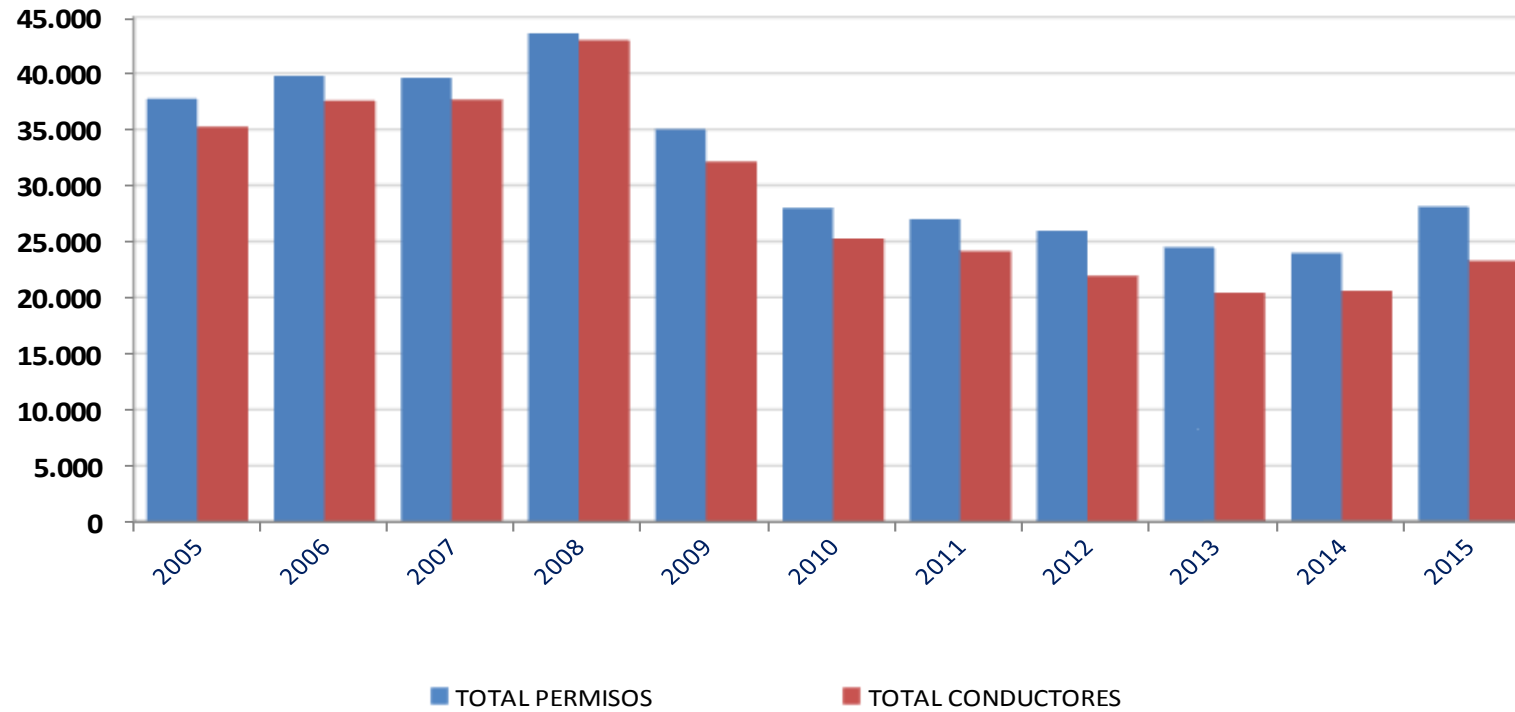
Fuente: Consejería de Fomento e Infraestructuras. Dirección General de Transportes, Costas y Puertos

11.2.13. Permisos para conducir. Evolución del número de permisos expedidos según clase.

CLASE	MURCIA (Región de)									ESPAÑA
	2007	2008	2009	2010	2011	2012	2013	2014	2015	2015
A1	596	565	415	306	313	414	439	376	537	15.576
A	3.977	3.863	3.873	239	297	550	592	679	845	31.528
A2			185	1.743	1.602	1.508	1.593	1.553	2.000	59.635
AM			77	1.227	863	1.031	1.012	1.095	1.391	25.646
B	27.042	30.460	22.687	19.377	19.106	17.342	15.671	15.709	17.955	466.372
BTP	1.168	1.569	1.643	967	764	467	631	657	711	25.841
C	3.239	3.071	2.673	1.533	1.474	1.423	1.158	1.109	1.250	29.610
C1	381	544	495	377	296	581	707	511	429	7.373
D	489	511	518	383	388	348	303	237	218	8.413
D1	3	5	4	3	7	8	11	7	12	475
E	2.684	2.961	2.459	1.799	1.865	2.291	2.374	2.048	2.749	42.545
TOTAL PERMISOS	39.579	43.549	35.029	27.954	26.975	25.963	24.491	23.981	28.097	713.014
TOTAL CONDUCTORES	37.634	42.958	32.105	25.258	24.133	21.937	20.437	20.591	23.288	623.283
LICENCIAS VEHÍCULOS MINUSVÁLIDOS	0	0	0	0	0	0	0	0	0	20
LICENCIAS VEHÍCULOS AGRÍCOLAS	3	5	2	1	5	3	1	0	4	284

Fuente: Dirección General de Tráfico. Anuario Estadístico General

G-11.3. Gráfico de la evolución del número de conductores y de los permisos de conducir expedidos en la Región de Murcia.



Fuente: Dirección General de Tráfico. Anuario Estadístico General

11.2.14. Permisos para conducir. Evolución del número de permisos expedidos a nuevos conductores (no titulares de ningún otro carnet) según clase de permiso.

CLASE	MURCIA (Región de)										ESPAÑA
	2007	2008	2009	2010	2011	2012	2013	2014	2015	2015	
A1	504	328	199	195	238	306	335	274	389	8.978	
A	331	236	190	75	145	193	106	88	137	4.581	
A2			22	117	192	224	138	79	116	4.419	
AM			77	1.227	863	1.031	1.012	1.095	1.391	25.646	
B	26.319	26.012	15.579	13.297	13.838	12.924	12.015	12.608	14.210	379.313	
BTP	12	76	81	12	26	5	12	12	18	1.284	
C	70	77	28	15	60	75	63	51	86	1.118	
C1	49	54	53	12	23	30	53	48	69	878	
D	1	10	4	3	13	26	24	14	20	248	
D1	0	0	2	1	0	5	0	0	2	123	
E	726	825	293	60	194	288	248	231	502	5.532	
TOTAL PERMISOS	28.012	27.618	16.528	15.014	15.592	15.107	14.006	14.500	16.940	432.120	
TOTAL CONDUCTORES	26.862	30.507	16.898	14.652	14.842	14.116	13.247	13.845	15.538	407.396	
LICENCIAS VEHÍCULOS MINUSVÁLIDOS	0	0	0	0	0	0	0	0	0	20	
LICENCIAS VEHÍCULOS AGRÍCOLAS	3	5	2	1	5	3	1	0	4	284	

Fuente: Dirección General de Tráfico. Anuario Estadístico General

11.2.15. Evolución de las pérdidas de vigencia del carnet por puntos ejecutadas según sexo del infractor.

	MURCIA (Región de)						ESPAÑA
	2010	2011	2012	2013	2014	2015	2015
TOTAL	1.149	1.026	855	959	1.031	985	21.750
Hombres	1.070	932	770	862	941	889	19.313
Mujeres	79	94	85	97	90	93	2.359
No consta						3	78

Fuente: Ministerio del Interior. Dirección General de Tráfico

11.2.16. Censo de conductores. Evolución del número de conductores según sexo y lugar de expedición.

	2006	2007	2008	2009	2010	2011	2012	2013	2014	2015
MURCIA (Región de)	764.583	784.455	819.882	828.248	829.560	843.368	851.259	855.093	848.523	855.011
Hombres	472.292	480.810	499.979	502.170	500.058	505.001	508.410	509.955	500.222	501.803
Mujeres	292.291	303.645	319.903	326.078	329.502	338.367	342.849	345.138	348.301	353.208
ESPAÑA	24.143.483	24.712.280	25.495.368	25.732.387	25.799.005	26.133.510	26.323.971	26.401.660	26.217.202	26.350.036
Hombres	14.774.983	15.007.265	15.410.523	15.464.023	15.428.228	15.545.721	15.606.700	15.616.630	15.347.999	15.362.190
Mujeres	9.368.500	9.705.015	10.084.845	10.268.364	10.370.777	10.587.789	10.717.271	10.785.030	10.869.203	10.987.846

Fuente: Ministerio del Interior. Dirección General de Tráfico

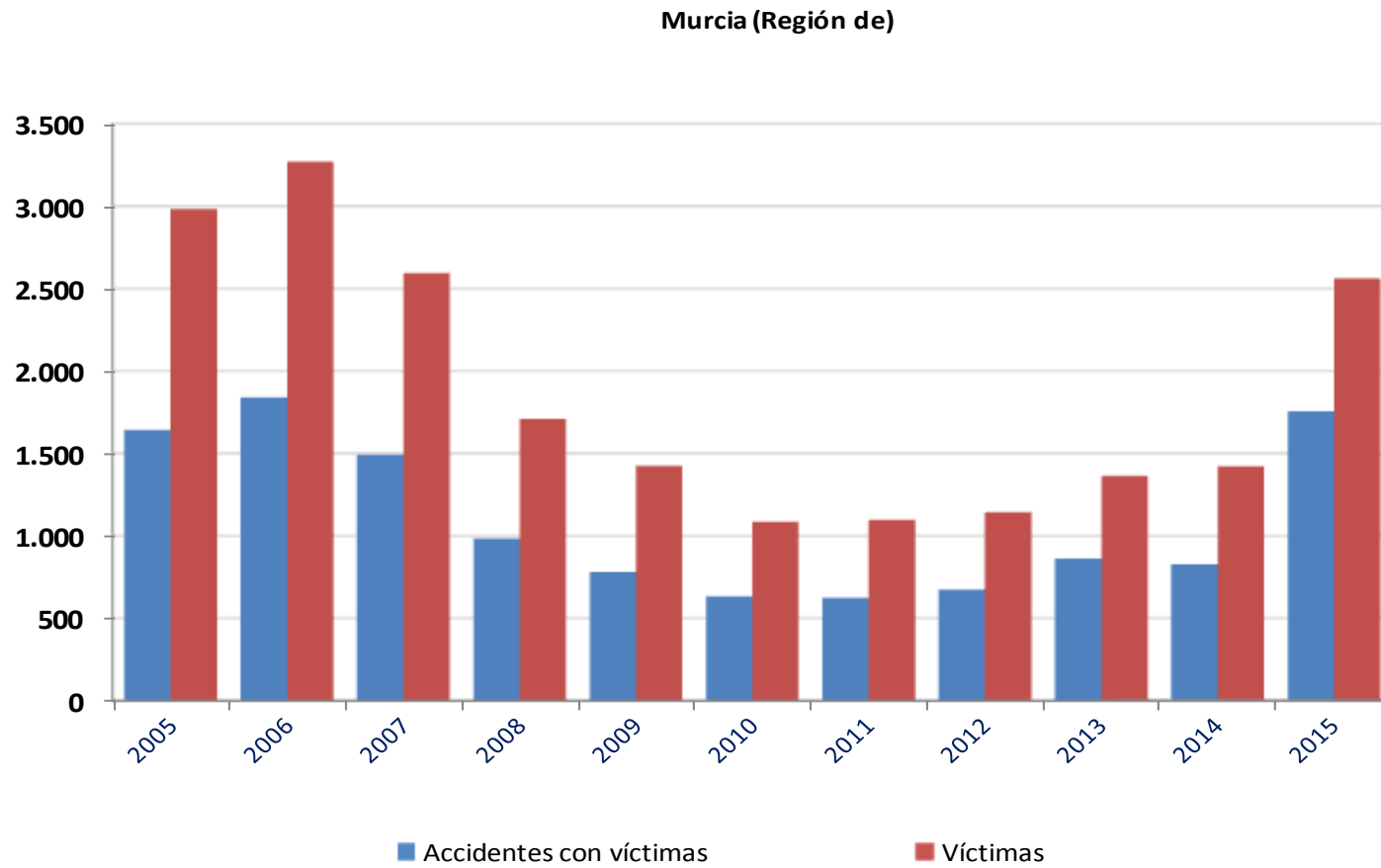
11.2.17. Accidentes de circulación. Evolución del número de accidentes y víctimas en vías públicas.

	MURCIA (Región de)										ESPAÑA
	2006	2007	2008	2009	2010	2011	2012	2013	2014	2015	2015
Accidentes con víctimas											
Total	1.838	1.491	984	782	633	625	673	863	826	1.755	97.756
Vías interurbanas	1.561	1.335	895	751	595	591	568	640	510	405	34.558
Vías urbanas	277	156	89	31	38	34	105	223	316	1.350	63.198
Accidentes mortales											
Total	116	105	76	75	47	60	43	49	46	41	1.559
Vías interurbanas	91	81	61	62	41	47	31	34	30	31	1.131
Vías urbanas	25	24	15	13	6	13	12	15	16	10	428
Víctimas											
Total	3.270	2.593	1.708	1.424	1.086	1.097	1.143	1.365	1.422	2.561	136.144
Vías interurbanas	2.875	2.357	1.584	1.382	1.021	1.046	1.005	1.055	993	742	54.028
Vías urbanas	395	236	124	42	65	51	138	310	429	1.819	82.116
Fallecidos											
Total	140	133	93	88	61	71	50	57	61	44	1.689
Vías interurbanas	107	109	76	74	54	58	37	40	44	34	1.248
Vías urbanas	33	24	17	14	7	13	13	17	17	10	441
Heridos											
Total	3.130	2.460	1.615	1.336	1.025	1.026	1.093	1.308	1.361	2.517	134.455
Vías interurbanas	2.768	2.248	1.508	1.308	967	988	968	1.015	949	708	52.780
Vías urbanas	362	212	107	28	58	38	125	293	412	1.809	81.675
Heridos hospitalizados											
Total	691	581	459	321	230	242	159	162	173	219	9.495
Vías interurbanas	639	540	430	302	212	224	135	119	137	84	4.744
Vías urbanas	52	41	29	19	18	18	24	43	36	135	4.751
Heridos no hospitalizados											
Total	2.439	1.879	1.156	1.015	795	784	934	1.146	1.188	2.298	124.960
Vías interurbanas	2.129	1.708	1.078	1.006	755	764	833	896	812	624	48.036
Vías urbanas	310	171	78	9	40	20	101	250	376	1.674	76.924

Se considera "muerto en accidente" a toda persona que, como consecuencia del mismo, fallezca en el acto o dentro de los treinta días siguientes.

Fuente: Dirección General de Tráfico. Anuario Estadístico de Accidentes

G-11.4. Gráfico de la evolución de los accidentes de circulación y víctimas en vías públicas.



Fuente: Dirección General de Tráfico. Anuario Estadístico de Accidentes

11.2.18. Accidentes de circulación. Evolución del número de accidentes y víctimas según tipo de vía.

	MURCIA (Región de)					ESPAÑA				
	2011	2012	2013	2014	2015	2011	2012	2013	2014	2015
Accidentes con víctimas										
Total	625	673	863	826	1.755	83.027	83.115	89.519	91.570	97.756
Vías interurbanas	591	568	640	510	405	35.878	35.425	37.297	35.147	34.558
Autopista	7	10	7	10	10	2.550	2.221	2.456	2.369	2.398
Autovía	141	135	164	147	92	6.866	6.506	8.712	8.411	8.431
Vía convencional	374	357	398	298	264	23.936	24.055	23.395	21.466	20.709
Camino vecinal	67	66	68	45	36	1.140	1.186	1.329	996	1.014
Vía de servicio	1		1	4	1	82	110	94	128	127
Ramal de enlace			2	3	1	170	197	222	280	237
Otro tipo de vía interurbana	1			3	1	1.134	1.150	1.089	1.497	1.642
Vías urbanas	34	105	223	316	1.350	47.149	47.690	52.222	56.423	63.198
Fallecidos										
Total	71	50	57	61	44	2.060	1.903	1.680	1.688	1.689
Vías interurbanas	58	37	40	44	34	1.603	1.442	1.230	1.247	1.248
Autopista	0	1	1	2	5	65	67	63	64	75
Autovía	16	8	12	9	7	271	231	227	226	202
Vía convencional	36	25	21	28	20	1.151	1.017	848	870	862
Camino vecinal	4	3	6	4	2	76	70	55	52	43
Vía de servicio	0		0	1	0	4	6	2	5	8
Ramal de enlace			0	0	0	1	3	3	2	5
Otro tipo de vía interurbana	2			0	0	35	48	32	28	53
Vías urbanas	13	13	17	17	10	457	461	450	441	441
Heridos										
Total	1.026	1.093	1.308	1.361	2.517	115.627	115.890	124.720	126.632	134.455
Vías interurbanas	988	968	1.015	949	708	54.517	53.980	56.502	53.527	52.780
Autopista	11	21	9	11	11	4.053	3.614	3.880	3.654	3.917
Autovía	244	247	289	290	175	10.986	10.387	13.657	13.513	13.580
Vía convencional	628	593	604	568	457	35.892	36.176	35.019	32.204	31.022
Camino vecinal	101	107	94	65	62	1.659	1.743	1.870	1.451	1.511
Vía de servicio	3		1	6	1	122	167	146	186	154

11.2.18. Accidentes de circulación. Evolución del número de accidentes y víctimas según tipo de vía.

	MURCIA (Región de)					ESPAÑA				
	2011	2012	2013	2014	2015	2011	2012	2013	2014	2015
Ramal de enlace			18	4	1	243	292	364	401	338
Otro tipo de vía interurbana	1			5	1	1.562	1.601	1.566	2.118	2.258
Vías urbanas	38	125	293	412	1.809	61.110	61.910	68.218	73.105	81.675
Heridos hospitalizados										
Total	242	159	162	173	219	11.347	10.444	10.086	9.574	9.495
Vías interurbanas	224	135	119	137	84	6.825	6.044	5.182	4.834	4.744
Autopista	1	4	1	1	4	263	261	268	263	223
Autovía	34	35	23	31	22	1.007	863	815	758	741
Vía convencional	160	82	78	96	52	5.004	4.363	3.621	3.414	3.345
Camino vecinal	28	14	17	9	6	339	287	274	176	178
Vía de servicio	0		0	0	0	21	25	13	18	11
Ramal de enlace			0	0	0	18	26	24	24	14
Otro tipo de vía interurbana	1			0	0	173	219	167	181	232
Vías urbanas	18	24	43	36	135	4.522	4.400	4.904	4.740	4.751
Heridos no hospitalizados										
Total	784	934	1.146	1.188	2.298	104.280	105.446	114.634	117.058	124.960
Vías interurbanas	764	833	896	812	624	47.692	47.936	51.320	48.693	48.036
Autopista	10	17	8	10	7				3.391	3.694
Autovía	210	212	266	259	153				12.755	12.839
Vía convencional	468	511	526	472	405				28.790	27.677
Camino vecinal	73	93	77	56	56				1.275	1.333
Vía de servicio	3		1	6	1				168	143
Ramal de enlace			18	4	1				377	324
Otro tipo de vía interurbana	0			5	1				1.937	2.026
Vías urbanas	20	101	250	376	1.674	56.588	57.510	63.314	68.365	76.924

Se considera "muerto en accidente" a toda persona que, como consecuencia del mismo, fallezca en el acto o dentro de los treinta días siguientes.

A partir del año 2014 los heridos graves pasan a denominarse heridos hospitalizados y los heridos leves, heridos no hospitalizados.

Fuente: Dirección General de Tráfico. Anuario Estadístico de Accidentes

11.2.19. Operaciones de transporte. Evolución del número de operaciones según tipo de desplazamiento.

	2007	2008	2009	2010	2011	2012	2013	2014	2015
MURCIA (Región de)									
TOTAL	15.661.012	13.641.422	9.942.877	10.360.491	8.934.591	8.162.813	7.600.178	7.621.731	8.574.894
Origen Murcia	13.288.408	11.589.365	8.179.242	8.600.912	7.286.081	6.463.366	6.030.385	5.986.405	6.783.985
Destino Murcia	13.250.195	11.501.463	8.086.031	8.523.102	7.199.353	6.354.023	5.943.948	5.851.341	6.612.198
Transporte intrarregional	10.877.591	9.449.406	6.322.396	6.763.523	5.550.844	4.654.575	4.374.155	4.216.016	4.821.289
Intramunicipal	5.454.022	4.825.959	3.017.936	3.859.911	2.653.437	2.067.665	2.087.393	1.855.531	2.309.003
Intermunicipal	5.423.569	4.623.447	3.304.460	2.903.612	2.897.407	2.586.910	2.286.762	2.360.485	2.512.287
Transporte interregional	4.583.898	4.011.290	3.437.385	3.414.709	3.211.428	3.303.970	3.002.744	3.166.825	3.475.925
Recibido	2.326.000	2.016.815	1.722.336	1.721.726	1.605.092	1.664.681	1.527.073	1.582.732	1.731.182
Expedido	2.257.898	1.994.475	1.715.049	1.692.983	1.606.336	1.639.288	1.475.671	1.584.093	1.744.743
Transporte Internacional	199.523	180.726	183.096	182.259	172.319	204.268	223.278	238.891	277.680
Recibido	46.604	35.242	41.299	37.853	43.418	34.766	42.719	52.594	59.727
Expedido	152.919	145.484	141.797	144.406	128.902	169.502	180.559	186.297	217.953
ESPAÑA									
TOTAL	331.240.600	289.328.602	267.619.878	247.507.334	227.345.236	199.828.755	182.298.645	192.969.642	204.924.506
Origen España	329.024.550	287.055.738	235.442.359	215.511.920	197.175.906	170.682.561	154.916.047	164.819.897	174.236.443
Destino España	328.866.877	286.924.502	235.207.621	215.389.470	197.010.102	170.404.118	154.651.557	164.547.246	173.945.718
Transporte intrarregional	290.132.076	251.243.519	203.030.102	183.394.056	166.840.772	141.257.924	127.268.959	136.397.500	143.257.655
Intramunicipal	107.272.872	90.198.593	68.188.003	58.122.726	49.227.958	38.287.191	32.858.303	37.294.886	37.314.113
Intermunicipal	182.859.205	161.044.925	134.842.099	125.271.330	117.612.814	102.970.734	94.410.656	99.102.614	105.943.542
Transporte interregional	36.518.751	33.408.119	60.407.740	59.867.525	56.165.309	54.242.506	50.698.069	52.060.924	56.793.657
Recibido			30.203.870	29.933.762	28.082.654	27.121.253	25.349.034	26.030.462	28.396.828
Expedido			30.203.870	29.933.762	28.082.654	27.121.253	25.349.034	26.030.462	28.396.828
Transporte Internacional	4.589.772	4.676.964	4.182.035	4.245.754	4.339.154	4.328.325	4.331.618	4.511.218	4.873.195
Recibido	2.216.050	2.272.864	1.973.648	2.061.652	2.086.675	2.024.941	2.033.564	2.119.284	2.291.235
Expedido	2.373.722	2.404.100	2.208.387	2.184.102	2.252.479	2.303.384	2.298.054	2.391.934	2.581.960

TOTAL: transporte intraregional+interregional+internacional.

Origen Murcia: transporte intraregional+expedido interregional+expedido internacional.

Destino Murcia: transporte intraregional+recibido interregional+recibido internacional.

Fuente: Ministerio de Fomento. Encuesta Permanente de Transporte de Mercancías por Carretera

11.2.20. Operaciones de transporte. Evolución del número de operaciones y toneladas transportadas según tipo de desplazamiento.

	MURCIA (Región de)							
	2014		2015		2015			
	TOTAL OPERACIONES	Operaciones en vacío	Toneladas Transportadas (miles)	Toneladas-Kilómetro (millones)	TOTAL OPERACIONES	Operaciones en vacío	Toneladas Transportadas (miles)	Toneladas-Kilómetro (millones)
TOTAL	7.621.731	3.081.227	57.724	14.294	8.574.894	3.433.763	63.889	16.087
Origen Murcia	5.986.405	2.410.432	44.955	9.647	6.783.985	2.661.275	50.739	10.957
Destino Murcia	5.851.341	2.643.329	39.081	5.442	6.612.198	2.968.802	43.493	6.013
Transporte intrarregional	4.216.016	1.972.533	26.313	795	4.821.289	2.196.313	30.342	884
Intramunicipal	1.855.531	873.032	12.323	140	2.309.003	1.023.073	14.594	144
Intermunicipal	2.360.485	1.099.501	13.989	655	2.512.287	1.173.240	15.749	740
Transporte interregional	3.166.825	1.100.938	28.076	7.756	3.475.925	1.227.559	29.652	8.325
Expedido	1.582.732	664.563	12.124	3.657	1.731.182	764.738	12.329	3.824
Recibido	1.584.093	436.374	15.952	4.099	1.744.743	462.822	17.323	4.501
Transporte Internacional	238.891	7.756	3.335	5.743	277.680	9.891	3.895	6.878
Expedido	52.594	6.232	644	991	59.727	7.751	821	1.306
Recibido	186.297	1.525	2.691	4.752	217.953	2.140	3.073	5.572

TOTAL: transporte intraregional+interregional+internacional.

Origen Murcia: transporte intraregional+expedido interregional+expedido internacional.

Destino Murcia: transporte intraregional+recibido interregional+recibido internacional.

Fuente: Ministerio de Fomento. Encuesta Permanente de Transporte de Mercancías por Carretera

11.2.21. Operaciones de transporte. Evolución del número de operaciones en interior y toneladas transportadas según comunidad autónoma de origen/destino.

	MURCIA (Región de)				2015			
	2014							
	TOTAL OPERACIONES	Operaciones en vacío	Toneladas Transportadas (miles)	Toneladas-Kilómetro (millones)	TOTAL OPERACIONES	Operaciones en vacío	Toneladas Transportadas (miles)	Toneladas-Kilómetro (millones)
Transporte interior origen Murcia								
TOTAL	5.800.108	2.408.907	42.264	4.894	6.566.032	2.659.135	47.665	5.385
Andalucía	341.853	106.161	2.822	815	361.574	75.980	3.298	915
Aragón	20.071	1.525	360	200	12.252	2.422	199	114
Asturias	3.197	0	41	36	1.027	0	9	8
Cantabria	5.280	0	84	69	4.432	0	77	62
Castilla-La Mancha	192.004	68.471	1.842	553	201.731	74.098	1.972	578
Castilla y León	21.136	3.530	244	156	19.072	1.386	259	159
Cataluña	76.958	5.426	911	552	77.743	3.723	1.090	669
Comunidad Valenciana	818.899	243.643	8.177	930	927.069	299.517	8.771	1.095
Extremadura	12.306	1.788	148	95	5.831	1.840	60	37
Galicia	5.663	0	96	97	24.291	0	145	148
Madrid	65.116	4.867	846	349	80.021	2.750	1.055	433
Región de Murcia	4.216.016	1.972.533	26.313	795	4.821.289	2.196.313	30.342	884
Navarra	8.912	543	156	83	7.767	538	140	92
País Vasco	7.725	0	143	112	14.443	568	192	152
La Rioja	3.384	421	71	52	7.489	0	56	38
Transporte interior destino Murcia								
TOTAL	5.798.747	2.637.097	38.437	4.451	6.552.471	2.961.051	42.671	4.707
Andalucía	316.742	137.647	2.780	711	321.174	173.531	2.100	634
Aragón	17.808	828	276	154	13.734	1.545	155	90
Asturias	2.143	610	35	31	6.858	0	145	128
Cantabria	2.574	0	34	29	1.881	881	24	20
Castilla-La Mancha	199.590	63.570	2.068	506	205.422	73.060	1.945	520
Castilla y León	24.161	2.187	412	256	23.661	4.232	303	185
Cataluña	86.690	11.002	1.100	647	90.400	11.221	1.106	663
Comunidad Valenciana	845.373	429.613	4.381	702	951.006	473.329	5.253	820

11.2.21. Operaciones de transporte. Evolución del número de operaciones en interior y toneladas transportadas según comunidad autónoma de origen/destino.

	MURCIA (Región de)				2015			
	2014							
	TOTAL OPERACIONES	Operaciones en vacío	Toneladas Transportadas (miles)	Toneladas-Kilómetro (millones)	TOTAL OPERACIONES	Operaciones en vacío	Toneladas Transportadas (miles)	Toneladas-Kilómetro (millones)
Extremadura	5.827	0	95	59	7.324	1.693	77	49
Galicia	4.641	0	76	74	7.811	568	138	131
Madrid	53.382	16.440	509	214	77.300	21.834	714	296
Región de Murcia	4.216.016	1.972.533	26.313	795	4.821.289	2.196.313	30.342	884
Navarra	7.876	2.141	87	60	7.928	1.057	92	68
País Vasco	13.381	526	250	198	12.355	502	236	193
La Rioja	2.022	0	20	15	3.789	746	43	28

En el epígrafe "Total" se incluyen las operaciones con carga y en vacío.

No son significativos los flujos con las autonomías insulares y con Ceuta y Melilla, aunque sus valores se incluyen en los totales.

Fuente: Ministerio de Fomento. Encuesta Permanente de Transporte de Mercancías por Carretera

11.2.22. Operaciones de transporte. Evolución del número de operaciones en interior según clase de mercancía transportada.

	MURCIA (Región de)						
	TOTAL	Transporte intrarregional		Transporte interregional		Expedido	Recibido
		Origen Murcia	Destino Murcia	Intramunicipal	Intermunicipal		
2014							
TOTAL	7.382.840	5.800.108	5.798.747	1.855.531	2.360.485	1.584.093	1.582.732
Productos agrícolas y animales vivos	928.582	739.015	700.327	162.472	348.288	228.256	189.567
Productos alimenticios y forrajes	695.584	514.203	416.369	65.512	169.475	279.216	181.382
Combustibles minerales sólidos	68.735	67.769	68.735	67.769	0	0	965
Productos petrolíferos	154.333	141.033	89.561	11.964	64.297	64.772	13.300
Minerales y residuos para refundición	45.461	31.195	35.044	4.775	16.002	10.417	14.266
Productos metalúrgicos	74.058	45.810	41.362	3.334	9.781	32.695	28.247
Minerales y materiales para construcción	792.080	715.635	624.544	346.848	201.252	167.535	76.445
Abonos	98.486	76.995	82.455	20.385	40.579	16.030	21.491
Productos químicos	180.119	138.797	144.920	67.067	36.531	35.198	41.322
Máquinas, vehículos y objetos manufacturados	1.271.932	920.749	958.333	232.372	374.779	313.599	351.183
Operaciones en vacío	3.073.471	2.408.907	2.637.097	873.032	1.099.501	436.374	664.563
2015							
TOTAL	8.297.214	6.566.032	6.552.471	2.309.003	2.512.287	1.744.743	1.731.182
Productos agrícolas y animales vivos	1.148.801	972.356	858.446	346.543	335.458	290.355	176.445
Productos alimenticios y forrajes	791.264	591.643	545.591	134.054	211.917	245.673	199.621
Combustibles minerales sólidos	2.141	517	1.624	0	0	517	1.624
Productos petrolíferos	140.100	123.109	81.401	11.216	53.194	58.700	16.991
Minerales y residuos para refundición	38.801	32.784	28.962	3.051	19.893	9.839	6.017
Productos metalúrgicos	74.073	53.685	35.799	4.570	10.841	38.274	20.388
Minerales y materiales para construcción	977.870	910.350	778.494	443.983	266.991	199.376	67.520
Abonos	134.588	107.056	115.423	35.402	52.489	19.166	27.532
Productos químicos	168.737	126.459	116.752	37.412	37.062	51.985	42.278
Máquinas, vehículos y objetos manufacturados	1.396.967	988.939	1.028.929	269.700	351.201	368.038	408.028
Operaciones en vacío	3.423.872	2.659.135	2.961.051	1.023.073	1.173.240	462.822	764.738

TOTAL: transporte intraregional+interregional.

Origen Murcia: transporte intraregional+expedido interregional.

Destino Murcia: transporte intraregional+recibido interregional.

Fuente: Ministerio de Fomento. Encuesta Permanente de Transporte de Mercancías por Carretera

11.3.1. Evolución de las mercancías transportadas según Comunidad Autónoma de destino.

Miles de Toneladas

	2005	2006	2007	2008	2009	2010	2011	2012	2013	2014
TOTAL	346,21	460,75	640,70	414,61	280,52	251,24	191,20	205,46	151,69	204,60
España	340,38	452,56	625,78	402,30	268,03	236,94	173,74	192,89	142,92	192,30
Andalucía	19,60	11,43	12,74	6,81	7,23	8,03	0,88	2,13	3,06	0,00
Aragón	1,09	0,01	0,00	0,00	27,42	2,19	0,00	0,99	1,84	0,00
Asturias	0,64	0,69	0,06	0,00	0,00	0,00	0,00	0,00	0,00	0,00
Cantabria	1,91	0,58	0,24	0,00	0,00	0,00	0,00	0,00	0,00	0,00
Castilla-La Mancha	87,48	169,58	342,29	82,49	21,42	32,94	13,96	11,50	0,23	8,20
Castilla y León	0,87	0,03	0,48	16,86	0,00	0,00	0,00	0,00	0,00	0,00
Cataluña	9,29	23,36	34,68	33,21	7,30	19,27	28,09	44,54	29,11	29,50
Comunidad Valenciana	75,29	49,93	46,72	23,32	22,37	27,84	2,37	6,34	5,57	54,00
Extremadura	0,00	0,10	0,00	0,00	0,00	0,00	0,00	0,00	0,00	0,00
Galicia	0,08	0,09	0,03	0,00	0,00	0,00	0,00	0,00	0,00	0,00
Madrid	127,47	178,16	182,25	237,02	164,57	136,76	117,65	122,75	102,39	100,30
Región de Murcia	8,51	6,32	2,38	1,84	16,69	5,13	1,80	4,13	0,00	0,00
Navarra	0,00		0,00	0,00	0,00	0,00	0,00	0,00	0,00	0,00
País Vasco	8,15	12,28	3,91	0,76	1,04	4,78	8,99	0,51	0,72	0,30
La Rioja	0,00	0,00	0,00	0,00	0,00	0,00	0,00	0,00	0,00	0,00
Extranjero	5,83	8,19	14,92	12,31	12,49	14,30	17,47	12,59	8,79	12,30

Salidas con origen de la Región de Murcia.

Fuente: INE. Anuario Estadístico de España

11.3.2. Evolución de las mercancías transportadas según Comunidad Autónoma de origen.

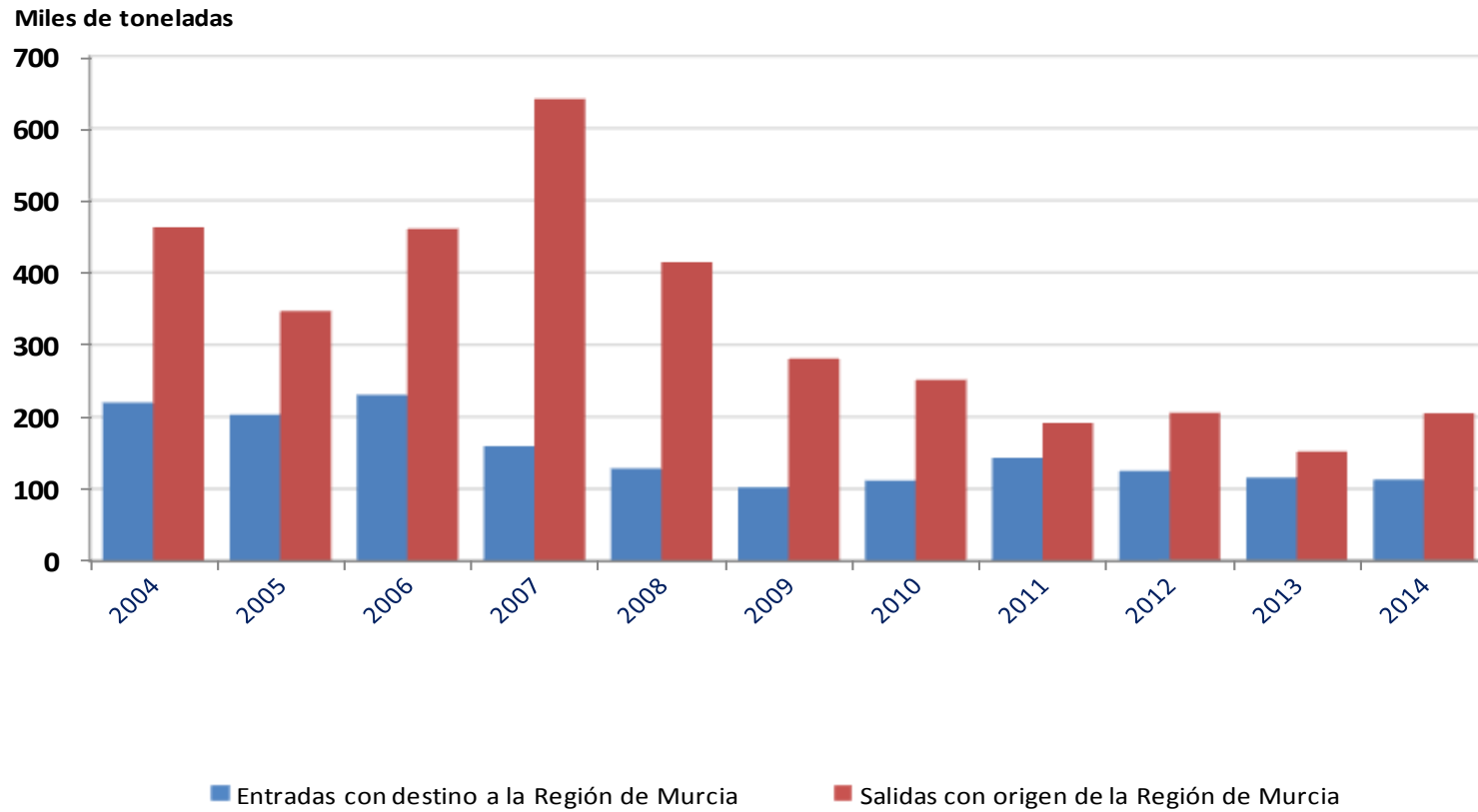
Miles de Toneladas

	2005	2006	2007	2008	2009	2010	2011	2012	2013	2014
TOTAL	202,54	230,68	159,37	128,25	102,04	111,30	143,05	124,88	115,84	112,60
España	118,62	136,41	88,32	67,86	53,80	86,69	122,39	111,16	110,53	107,00
Andalucía	6,83	5,98	0,60	0,10	0,00	0,01	0,00	0,05	0,00	0,00
Aragón	8,25	1,27	0,56	0,60	0,00	0,00	0,00	0,00	0,00	0,00
Asturias	7,05	5,61	9,22	13,70	14,51	10,37	18,59	29,62	33,18	37,00
Cantabria	0,00	0,06	0,03	0,00	0,00	0,00	0,00	0,00	0,00	0,00
Castilla-La Mancha	0,00	0,55	3,17	0,00	0,00	0,00	1,04	1,03	0,00	0,00
Castilla y León	2,83	6,96	2,36	2,26	0,00	18,35	59,91	39,95	43,16	31,20
Cataluña	21,44	20,78	31,39	19,57	12,12	17,13	19,78	22,11	19,46	16,20
Comunidad Valenciana	0,87	17,13	1,12	0,02	0,00	0,00	0,01	0,00	0,00	0,60
Extremadura	0,00	0,15	0,00	0,00	0,00	0,00	0,00	0,00	0,00	0,00
Galicia	0,09	1,43	0,17	0,00	0,00	0,00	0,00	0,00	0,00	0,00
Madrid	11,05	5,14	10,65	9,34	7,49	6,39	8,82	12,04	12,01	20,60
Región de Murcia	8,51	6,32	2,38	1,84	16,69	5,13	1,80	4,13	0,00	0,00
Navarra	0,00	0,00	0,00	0,00	0,00	0,00	0,00	0,00	0,00	0,00
País Vasco	51,70	64,37	26,67	20,42	2,99	29,31	12,45	2,23	2,72	1,50
La Rioja	0,00	0,66	0,00	0,00	0,00	0,00	0,00	0,00	0,00	0,00
Extranjero	83,92	94,27	71,05	60,39	48,24	24,62	20,66	13,73	5,32	5,60

Entradas con destino a la Región de Murcia.

Fuente: INE. Anuario Estadístico de España

G-11.5. Gráfico de la evolución de las mercancías transportadas por ferrocarril.



Fuente: INE. Anuario Estadístico de España

11.4.1. Evolución del tráfico de mercancías en el puerto de Cartagena según tipo de mercancía.

Toneladas

	2008	2009	2010	2011	2012	2013	2014	2015
TOTAL TRÁFICO PORTUARIO	25.745.423	20.579.886	19.230.397	22.733.610	30.411.571	29.511.258	32.512.808	32.670.497
MERCANCÍAS SEGÚN SU PRESENTACIÓN	25.640.910	20.513.425	19.104.921	22.652.648	30.098.801	29.374.439	32.331.273	32.458.113
Graneles líquidos	20.109.630	16.168.779	15.121.726	17.862.896	24.229.644	23.719.898	25.804.768	25.621.089
Graneles sólidos	4.621.056	3.615.556	3.045.758	3.747.655	4.876.149	4.519.222	5.308.274	5.554.193
Graneles sólidos sin instalación especial	4.017.009	3.201.446	2.770.083	3.577.155	4.700.096	4.314.828	5.065.293	5.271.975
Graneles sólidos por instalación especial	604.047	414.110	275.675	170.500	176.053	204.394	242.981	282.218
Mercancía general	910.224	729.090	937.437	1.042.097	993.008	1.135.319	1.218.231	1.282.831
Convencional	452.448	138.829	196.279	170.202	171.092	171.068	155.391	175.921
En contenedores	457.776	590.261	741.158	871.895	821.916	964.251	1.062.840	1.106.910
MERCANCÍAS EN TRANSBORDO	150	0	68.478	3.290	4.192	0	113.838	120.746
TOTAL OTRAS MERCANCÍAS	104.363	66.461	56.998	77.672	308.578	136.819	67.697	91.638
Tráfico local	3.509	4.716	28	0	253.612	73.342		
Avituallamiento	99.653	60.600	55.850	76.756	54.418	62.821	67.066	91.040
Combustibles líquidos	60.669	16.983	16.317	36.226	3.240	4.923	5.045	5.406
Otros avituallamientos	38.984	43.617	39.533	40.530	51.178	57.898	62.021	85.634
Pesca fresca	1.201	1.145	1.120	916	548	656	631	598

Tráfico de mercancías en buques mercantes.

Fuente: Autoridad Portuaria de Cartagena. Memoria Anual del Puerto de Cartagena

11.4.2. Mercancías cargadas y descargadas en el puerto de Cartagena según tipo de mercancía y procedencia/destino de la misma.

Toneladas

	2015								
	TOTAL MERCANCÍAS			EMBARCADAS			DESEMBARCADAS		
	Total	Cabotaje	Exterior	Total	Cabotaje	Exterior	Total	Cabotaje	Exterior
TOTAL	32.458.112	3.889.128	28.568.984	8.955.073	2.638.690	6.316.383	23.503.039	1.250.438	22.252.601
ENERGÉTICO	25.998.411	3.010.272	22.988.139	7.515.175	2.377.610	5.137.565	18.483.236	632.662	17.850.574
Biocombustibles	179.688	89.757	89.931	174.825	85.008	89.817	4.863	4.749	114
Carbón y coque de petróleo	1.233.456	308.923	924.533	1.229.441	308.923	920.518	4.015	0	4.015
Fuel-oil	1.377.460	652.630	724.830	338.278	153.710	184.568	1.039.182	498.920	540.262
Gas natural	1.093.967	0	1.093.967	108.793	0	108.793	985.174	0	985.174
Petróleo crudo	16.077.179	0	16.077.179	0	0	0	16.077.179	0	16.077.179
Gas-oil	2.457.225	739.305	1.717.920	2.285.165	699.420	1.585.745	172.060	39.885	132.175
Gasolina	922.410	471.746	450.664	813.568	390.038	423.530	108.842	81.708	27.134
Gases energéticos del petróleo	139.257	53.086	86.171	63.140	53.086	10.054	76.117	0	76.117
Otros productos petrolíferos	2.517.769	694.825	1.822.944	2.501.965	687.425	1.814.540	15.804	7.400	8.404
SIDEROMETALÚRGICO	264.133	5.694	258.439	189.765	5.694	184.071	74.368	0	74.368
Mineral de hierro	146.548	0	146.548	146.548	0	146.548	0	0	0
Chatarra de hierro	23.637	1.263	22.374	21.616	1.263	20.353	2.021	0	2.021
Productos siderúrgicos	62.718	1.826	60.892	15.565	1.826	13.739	47.153	0	47.153
Otros minerales y residuos metálicos	5.805	2.605	3.200	5.805	2.605	3.200	0	0	0
Otros productos metalúrgicos	25.425	0	25.425	231	0	231	25.194	0	25.194
MINERALES NO METÁLICOS	224.082	6.546	217.536	178.490	6.546	171.944	45.592	0	45.592
Sal común	1.610	881	729	881	881	0	729	0	729
Otros minerales no metálicos	222.472	5.665	216.807	177.609	5.665	171.944	44.863	0	44.863
ABONOS	135.313	17.868	117.445	3.828	120	3.708	131.485	17.748	113.737
Abonos naturales y artificiales	96.229	17.868	78.361	2.771	120	2.651	93.458	17.748	75.710
Potasas	38.633	0	38.633	606	0	606	38.027	0	38.027
Fosfatos	451	0	451	451	0	451	0	0	0
QUÍMICOS	874.792	408.558	466.234	332.268	84.703	247.565	542.524	323.855	218.669
Productos químicos	874.792	408.558	466.234	332.268	84.703	247.565	542.524	323.855	218.669
MATERIALES DE CONSTRUCCIÓN	435.692	229.830	205.862	145.692	27.756	117.936	290.000	202.074	87.926
Materiales de construcción elaborados	89.006	21.177	67.829	81.224	20.719	60.505	7.782	458	7.324
Cemento y clinker	284.309	201.616	82.693	2.091	0	2.091	282.218	201.616	80.602
Asfalto	62.377	7.037	55.340	62.377	7.037	55.340	0	0	0

11.4.2. Mercancías cargadas y descargadas en el puerto de Cartagena según tipo de mercancía y procedencia/destino de la misma.

Toneladas

	2015								
	TOTAL MERCANCÍAS			EMBARCADAS			DESEMBARCADAS		
	Total	Cabotaje	Exterior	Total	Cabotaje	Exterior	Total	Cabotaje	Exterior
AGROGANADERO Y ALIMENTARIO	4.172.698	136.540	4.036.158	383.954	88.851	295.103	3.788.744	47.689	3.741.055
Frutas, hortalizas y legumbres	86.195	586	85.609	14.064	586	13.478	72.131	0	72.131
Pescados congelados y refrigerados	14.299	2.277	12.022	2.680	989	1.691	11.619	1.288	10.331
Habas de soja	868.954	0	868.954	5.021	0	5.021	863.933	0	863.933
Aceites y grasas	345.050	50.160	294.890	122.453	3.796	118.657	222.597	46.364	176.233
Piensos y forrajes	527.729	32.713	495.016	83.774	32.713	51.061	443.955	0	443.955
Conservas	44.288	3.306	40.982	39.475	3.269	36.206	4.813	37	4.776
Tabaco, cacao, café y especias	1.484	432	1.052	1.106	432	674	378	0	378
Cereales y sus harinas	2.103.888	6.628	2.097.260	9.630	6.628	3.002	2.094.258	0	2.094.258
Vinos, bebidas, alcoholes y derivados	94.587	24.639	69.948	87.533	24.639	62.894	7.054	0	7.054
Otros productos alimenticios	86.224	15.799	70.425	18.218	15.799	2.419	68.006	0	68.006
OTRAS MERCANCÍAS	156.926	12.073	144.853	108.484	10.967	97.517	48.442	1.106	47.336
Maderas y corcho	10.147	0	10.147	7.588	0	7.588	2.559	0	2.559
Papel y pasta	26.449	0	26.449	20.249	0	20.249	6.200	0	6.200
Maquinaria, herramientas y repuestos	30.211	5.622	24.589	7.580	4.628	2.952	22.631	994	21.637
Resto de mercancías	90.119	6.451	83.668	73.067	6.339	66.728	17.052	112	16.940
VEHÍCULOS Y ELEMENTOS TRANSPORTES	196.065	61.747	134.318	97.417	36.443	60.974	98.648	25.304	73.344
Tara de contenedores	194.633	61.554	133.079	96.608	36.250	60.358	98.025	25.304	72.721
Automóviles y sus piezas	1.432	193	1.239	809	193	616	623	0	623

Sin incluir mercancías en transbordo, avituallamiento, pesca y tráfico local.

Fuente: Autoridad Portuaria de Cartagena. Memoria Anual del Puerto de Cartagena

11.4.3. Evolución de mercancías cargadas y descargadas en el puerto de Cartagena según nacionalidad de procedencia/destino.

Toneladas

	2014			2015		
	TOTAL MERCANCÍAS	EMBARCADAS	DESEMBARCADAS	TOTAL MERCANCÍAS	EMBARCADAS	DESEMBARCADAS
TOTAL	32.331.273	9.352.493	22.978.780	32.458.112	8.955.073	23.503.039
España	3.269.361	2.053.081	1.216.280	3.633.995	2.433.946	1.200.049
Albania	282	282	0	277	277	0
Alemania	53.730	21.509	32.221	81.307	19.198	62.109
Angola	421.774	2.665	419.109	321.477	533	320.944
Antigua y Barbuda	1	0	1			
Arabia Saudita	3.321.944	22.161	3.299.783	3.214.911	26.929	3.187.982
Argelia	691.131	107.936	583.195	302.431	110.641	191.790
Argentina	469.845	295.257	174.588	291.854	62.992	228.862
Australia	2.056	1.960	96	1.362	1.300	62
Bahamas	9	6	3	19	7	12
Bahrein	20	20	0			
Bangladesh	37	26	11	1.136	180	956
Bélgica	17.930	14.563	3.367	81.354	63.091	18.263
Benin	15.116	15.116	0	4.773	4.773	0
Bolivia	1.492	1.492	0	259	259	0
Bonaire	225.806	0	225.806			
Bostwana	20	20	0	15	15	0
Brasil	1.087.903	339.403	748.500	2.123.913	400.461	1.723.452
Bulgaria	114.831	145	114.686	220.165	311	219.854
Burkina Faso	8.183	8.183	0	4.150	4.150	0
Cabo Verde	437	437	0	345	345	0
Camboya				95	95	0
Camerún	68.766	9.391	59.375	97.514	6.632	90.882
Canadá	89.986	9.001	80.985	17.116	6.772	10.344
Chad	2.492	2.492	0	239	239	0
Chile	12.740	10.492	2.248	7.033	4.981	2.052
China República Popular	203.440	137.577	65.863	270.924	204.149	66.775

11.4.3. Evolución de mercancías cargadas y descargadas en el puerto de Cartagena según nacionalidad de procedencia/destino.

Toneladas

	2014			2015		
	TOTAL MERCANCÍAS	EMBARCADAS	DESEMBARCADAS	TOTAL MERCANCÍAS	EMBARCADAS	DESEMBARCADAS
Chipre	56.984	56.984	0	719	719	0
Colombia	2.391.206	2.585	2.388.621	1.938.606	680	1.937.926
Congo	764	641	123	89.911	2.524	87.387
Congo Rep.Dem.	10	10	0	61	61	0
Corea del Sur	521.353	513.604	7.749	733.789	732.795	994
Costa de Marfil	1.124	794	330	3.859	3.764	95
Costa Rica	293	293	0	686	675	11
Croacia	145.551	143.071	2.480	137.120	137.120	0
Cuba	1.678	213	1.465	7.162	2.351	4.811
Curacao				150.719	0	150.719
Dinamarca	58.532	355	58.177	26.980	1.982	24.998
Djibouti	12	12	0			
Ecuador	53.508	2.202	51.306	1.473	599	874
Egipto	201.192	69.932	131.260	89.077	53.931	35.146
El Salvador	320	320	0	270	270	0
Emiratos Árabes Unidos	12.340	9.857	2.483	13.724	1.782	11.942
Eslovaquia	561	0	561	286	286	0
Eslovenia	118.898	111.847	7.051	68.413	60.265	8.148
Estados Unidos	816.600	146.931	669.669	923.631	287.430	636.201
Estonia	148.100	24	148.076	27.986	102	27.884
Filipinas	357	263	94	919	768	151
Finlandia	445	364	81	28.249	4.231	24.018
Francia	906.121	842.850	63.271	882.311	750.773	131.538
Gabón	132.631	2.970	129.661	88.667	676	87.991
Gambia	96	96	0	95	95	0
Georgia	4.936	4.936	0	28.992	5.136	23.856
Ghana	13.876	13.800	76	19.537	19.437	100
Gibraltar	374.422	373.736	686	145.182	144.886	296

11.4.3. Evolución de mercancías cargadas y descargadas en el puerto de Cartagena según nacionalidad de procedencia/destino.

Toneladas

	2014			2015		
	TOTAL MERCANCÍAS	EMBARCADAS	DESEMBARCADAS	TOTAL MERCANCÍAS	EMBARCADAS	DESEMBARCADAS
Grecia	96.305	95.757	548	31.643	28.770	2.873
Guatemala	851	851	0	994	994	0
Guinea	1.233	1.233	0	2.891	2.891	0
Guinea Bissau	94	94	0	12	12	0
Guinea Ecuatorial	22.781	35	22.746	11.626	4	11.622
Honduras	151	151	0	273	138	135
Hong Kong	15.123	15.123	0	10.288	10.282	6
Hungría				23.771	0	23.771
India	58.571	53.121	5.450	178.303	135.109	43.194
Indonesia	170.659	20	170.639	109.837	0	109.837
Irak	265.973	0	265.973	901.001	669	900.332
Irlanda	14	14	0	45.012	41.181	3.831
Islas Marshall	116	0	116	16	0	16
Israel	100.580	13.537	87.043	102.389	27.373	75.016
Italia	722.974	616.063	106.911	616.663	473.592	143.071
Japón	273.649	273.151	498	129.522	128.956	566
Jordania	7.572	179	7.393	13.220	4.121	9.099
Kazajstan				4.176	0	4.176
Kenia	273	273	0	850	850	0
Kuwait	69.896	69.896	0	574	574	0
Letonia	84.011	120	83.891	186.124	1.720	184.404
Líbano	80.831	77.100	3.731	146.146	130.022	16.124
Liberia	148.721	2.158	146.563	668	650	18
Libia	49.383	49.383	0	795.197	36.891	758.306
Lituania	9.530	111	9.419	10.156	1.084	9.072
Madagascar	9	9	0	13.189	13.189	0
Malasia	840	447	393	2.604	2.120	484
Maldivas (Islas)				43	43	0

11.4.3. Evolución de mercancías cargadas y descargadas en el puerto de Cartagena según nacionalidad de procedencia/destino.

Toneladas

	2014			2015		
	TOTAL MERCANCÍAS	EMBARCADAS	DESEMBARCADAS	TOTAL MERCANCÍAS	EMBARCADAS	DESEMBARCADAS
Mali	21	21	0			
Malta	9.503	9.351	152	24.309	22.526	1.783
Marruecos	652.422	614.253	38.169	661.685	628.548	33.137
Mauricio	64.477	136	64.341	63.914	19	63.895
Mauritania	177	177	0	278	253	25
Mayotte	25	25	0			
México	3.210.645	17.111	3.193.534	3.375.601	18.963	3.356.638
Moldavia	6.021	0	6.021	6.487	0	6.487
Mozambique	870	45	825	545	0	545
Namibia	12.902	12.902	0	37	0	37
Nicaragua	6	6	0	32	32	0
Niger	861	861	0	11	11	0
Nigeria	312.909	12.089	300.820	443.456	3.304	440.152
Noruega	839.093	688	838.405	471.799	913	470.886
Nueva Zelanda	423	392	31	695	603	92
Omán	12	12	0			
Otros puertos (Exterior)	11.478	614	10.864	17.643	6.079	11.564
Países Bajos	246.364	186.597	59.767	651.118	481.429	169.689
Pakistán	1.772	1.734	38	1.852	1.568	284
Panamá	2.644	2.496	148	2.213	2.210	3
Paraguay	479	89	390	364	364	0
Perú	62.195	1.087	61.108	114.337	852	113.485
Polonia	34.198	111	34.087	30.317	207	30.110
Portugal	188.422	183.395	5.027	211.325	205.570	5.755
Puerto Rico	105.570	105.570	0	69	69	0
Qatar	881.586	958	880.628	184.267	1.640	182.627
Reino Unido	208.185	157.554	50.631	283.057	194.551	88.506
República Centroafricana				43	43	0

11.4.3. Evolución de mercancías cargadas y descargadas en el puerto de Cartagena según nacionalidad de procedencia/destino.

Toneladas

	2014			2015		
	TOTAL MERCANCÍAS	EMBARCADAS	DESEMBARCADAS	TOTAL MERCANCÍAS	EMBARCADAS	DESEMBARCADAS
República Checa	751	0	751	505	505	0
República Dominicana	801	801	0	998	998	0
Reunion				82	82	0
Rumanía	200.541	1.571	198.970	202.380	25.110	177.270
Rusia	1.990.243	11.030	1.979.213	2.053.772	12.906	2.040.866
San Vicente				2	0	2
Senegal	6.272	6.272	0	9.534	8.639	895
Serbia				67.405	0	67.405
Seychelles y Dependencias	445	0	445	1.364	0	1.364
Sierra Leona	4.376	4.370	6	223	223	0
Singapur	66.926	66.023	903	12.227	12.226	1
Siria	16	16	0	34	7	27
Sri Lanka	402	22	380	1.409	0	1.409
Sudáfrica	83.064	73.687	9.377	42.079	37.401	4.678
Sudán	45	45	0	41	41	0
Suecia	8.440	1.247	7.193	4.856	4.190	666
Swazilandia				43	43	0
Taiwan	521.676	521.523	153	59.929	59.855	74
Tanzania	138	19	119	116	86	30
Thailandia	9.011	3.140	5.871	8.975	5.789	3.186
Togo	775	775	0	840	731	109
Trinidad y Tobago	304.035	73	303.962	386.074	0	386.074
Túnez	429.284	407.850	21.434	415.036	415.036	0
Turquía	502.064	301.941	200.123	339.285	189.028	150.257
Ucrania	1.057.554	1.022	1.056.532	1.137.265	1.112	1.136.153
Uganda				18	18	0
Uruguay	32.168	12.800	19.368	16.739	831	15.908
Venezuela	2.033.888	7.830	2.026.058	1.724.782	1.230	1.723.552

11.4.3. Evolución de mercancías cargadas y descargadas en el puerto de Cartagena según nacionalidad de procedencia/destino.

Toneladas

	2014			2015		
	TOTAL MERCANCÍAS	EMBARCADAS	DESEMBARCADAS	TOTAL MERCANCÍAS	EMBARCADAS	DESEMBARCADAS
Vietnam	3.687	1.402	2.285	4.352	2.366	1.986
Yemen	29	29	0	17	17	0

Sin incluir mercancías en transbordo, avituallamiento, pesca y tráfico local.

Fuente: Autoridad Portuaria de Cartagena. Memoria Anual del Puerto de Cartagena

11.4.4. Evolución del tráfico de buques en el puerto de Cartagena según bandera.

	2011		2012		2013		2014		2015	
	Número	G.T.	Número	G.T.	Número	G.T.	Número	G.T.	Número	G.T.
TOTAL	1.434	28.489.753	1.725	34.385.040	1.766	35.835.123	1.798	37.451.704	1.862	36.606.219
España	133	2.003.155	123	1.595.802	98	1.472.060	86	1.388.855	85	1.614.372
Extranjera	1.301	26.486.598	1.602	32.789.238	1.668	34.363.063	1.712	36.062.849	1.777	34.991.847
Alemania	31	243.971	93	697.970	99	636.964	90	588.714	107	700.615
Antigua y Barbuda	80	468.965	70	365.773	99	601.743	143	816.735	73	441.541
Antillas Neerlandesas	2	9.309	2	5.538	1	5.372	1	2.769		
Arabia Saudita							3	87.501		
Argelia	8	516.883	8	352.989	4	114.281	6	142.666	5	134.932
Bahamas	64	2.743.581	75	3.421.224	101	5.037.195	90	4.498.534	102	4.650.307
Barbados	2	7.871	2	20.275	3	8.550	4	14.639	2	5.081
Bélgica	2	83.390	7	529.928	2	83.164	2	175.225	3	84.171
Belice	1	16.502	4	52.010	4	19.199	6	51.381	7	64.502
Bermudas	11	636.290	18	1.574.964	27	2.012.897	20	1.488.968	15	1.421.171
Camboya	2	6.055	13	32.853	15	43.052	15	35.524	15	44.034
China República Popular	7	183.309	10	326.773	16	614.381	14	479.252	25	1.098.863
Chipre	151	1.376.180	97	1.127.222	116	1.411.790	123	1.209.513	162	1.593.668
Comoras	2	4.519	5	7.028	2	4.578	1	1.809	3	7.681
Corea del Sur	1	11.290			1	19.829				
Croacia	3	173.149	2	90.114	1	84.315	3	142.030	3	202.945
Dinamarca	12	248.498	19	350.081	27	681.360	12	178.629	19	282.239
Estados Unidos	6	103.240	2	50.974						
Egipto	1	22.895	1	22.895						
Emiratos Árabes Unidos	1	57.190	2	114.380						
Filipinas	4	157.398	2	59.948	1	11.561	2	40.865	2	23.394
Finlandia	1	12.907	1	12.907						
Francia	13	703.128	9	566.980	7	149.197	11	372.060	9	733.215
Georgia	2	8.769	1	1.950			2	5.998		
Grecia	21	1.414.919	67	3.059.871	65	2.600.033	88	3.523.855	85	2.877.308
Honduras			3	10.068						
Hong Kong	3	86.019	2	73.074	1	57.979				
India			1	29.993						

11.4.4. Evolución del tráfico de buques en el puerto de Cartagena según bandera.

	2011		2012		2013		2014		2015	
	Número	G.T.	Número	G.T.	Número	G.T.	Número	G.T.	Número	G.T.
Irlanda	4	24.614	4	30.550	1	8.938	5	21.676	2	12.756
Islandia									1	190
Islas Cook					9	57.014	7	17.558	2	8.196
Islas Caimán	11	119.271	14	145.319	6	74.863	6	14.790	4	21.781
Islas Feroe			2	17.524					3	23.649
Islas Marshall	39	1.589.830	72	2.387.021	78	3.007.441	83	3.193.125	104	3.782.595
Islas Vírgenes	1	499								
Italia	115	1.979.245	118	2.462.822	118	2.371.516	99	2.267.002	86	1.811.842
Jamaica	1	22.655								
Japón			1	107.146						
Kiribati	2	3.360	1	1.829						
Letonia	6	5.520	1	2.050						
Líbano	6	30.187	33	94.736	23	125.584	29	175.973	50	231.897
Liberia	78	3.061.490	80	3.410.174	75	3.569.585	103	4.997.893	82	3.280.754
Libia	1	61.342			1	61.342			1	61.348
Lituania	1	998			2	6.344	3	18.738		
Luxemburgo	2	27.673	7	54.813	1	23.246	1	4.077	1	4.696
Malasia			1	105.335			2	134.459		
Malta	186	3.840.461	245	3.538.786	277	4.487.447	242	4.090.485	266	4.206.407
Marruecos	1	3.425								
Moldavia	1	2.316	3	4.426	2	6.257	2	6.218	5	13.975
Noruega	20	1.318.802	22	1.396.843	13	880.576	15	994.413	10	510.257
Países Bajos	55	620.094	67	599.455	57	781.262	67	832.745	66	886.971
Pakistán	1	40.040								
Palau									4	31.512
Panamá	75	1.628.337	73	1.634.710	69	1.591.475	68	1.372.309	102	1.674.488
Polonia							1	1.960		
Portugal	24	447.852	31	579.417	34	430.069	42	488.306	32	363.957
Qatar					2	50.816	4	165.302	2	114.486
Reino Unido	154	1.176.098	187	1.694.289	169	1.110.267	168	1.509.036	194	1.878.213
Rusia			9	38.976	12	51.914	5	22.558	7	32.640

11.4.4. Evolución del tráfico de buques en el puerto de Cartagena según bandera.

	2011		2012		2013		2014		2015	
	Número	G.T.	Número	G.T.	Número	G.T.	Número	G.T.	Número	G.T.
San Cristóbal y Nevis	1	5.966	1	2.466	1	7.012				
San Vicente	8	86.813	7	44.921	7	43.329	3	7.794	6	17.367
Santo Tomé y Príncipe									1	387
Seychelles y Dependencias			2	43.699	1	21.353			1	22.346
Sierra Leona			12	23.595	7	12.509	15	33.707	2	5.928
Singapur	19	767.547	26	1.016.100	32	1.025.233	46	1.560.220	43	1.118.447
Suecia	1	405	2	12.260					2	25.265
Suiza	2	22.337	2	25.552	1	5.422	1	12.776	2	18.608
Tanzania	8	22.722	22	57.175	31	77.527	28	63.804	22	52.820
Thailandia			1	11.474	2	27.759				
Togo			2	7.054	7	15.519	5	13.101	9	20.300
Túnez	3	4.192			2	2.220	1	1.971	1	1.971
Turquía	35	198.784	33	240.444	30	165.637	21	102.331	24	377.266
Tuvalu							1	999		
Ucrania	8	37.136	4	20.788	3	11.151				
Vanuatu	1	40.360	1	19.707	3	54.996	3	80.856	3	12.865

Fuente: Autoridad Portuaria de Cartagena. Memoria Anual del Puerto de Cartagena

11.4.5. Evolución de la distribución por tonelaje de buques en el puerto de Cartagena según nacionalidad.

	2011		2012		2013		2014		2015	
	Número	G.T.	Número	G.T.	Número	G.T.	Número	G.T.	Número	G.T.
TOTAL	1.434	28.489.753	1.725	34.385.040	1.766	35.835.123	1.798	37.451.704	1.862	36.606.219
Hasta 3.000 GT	195	402.872	250	543.847	247	533.215	260	541.920	235	474.320
De 3.001 hasta 5.000 GT	289	1.103.719	373	1.441.493	355	1.378.850	335	1.280.097	373	1.442.726
De 5.001 hasta 10.000 GT	396	2.797.199	392	2.841.309	391	2.611.730	448	3.030.040	499	3.460.982
De 10.001 hasta 25.000 GT	206	3.760.262	324	5.987.784	354	6.130.200	285	4.719.016	340	5.724.478
De 25.001 hasta 50.000 GT	168	5.804.895	152	5.122.050	163	5.583.729	207	7.102.782	169	5.733.637
Mayores de 50.000 GT	180	14.620.806	234	18.448.557	256	19.597.399	263	20.777.849	246	19.770.076
España	133	2.003.155	123	1.595.802	98	1.472.060	86	1.388.855	85	1.614.372
Hasta 3.000 GT	25	32.769	20	22.159	17	18.487	27	36.238	28	39.787
De 3.001 hasta 5.000 GT	32	114.942	25	91.373	12	43.411	11	42.904	10	40.469
De 5.001 hasta 10.000 GT	27	193.282	40	283.168	21	147.416	9	60.496	8	49.174
De 10.001 hasta 25.000 GT	39	724.137	30	488.282	40	547.939	31	510.576	28	462.756
De 25.001 hasta 50.000 GT	0	0	0	0	0	0			0	0
Mayores de 50.000 GT	10	938.025	8	710.820	8	714.807	8	738.641	11	1.022.186
Extranjera	1.301	26.486.598	1.602	32.789.238	1.668	34.363.063	1.712	36.062.849	1.777	34.991.847
Hasta 3.000 GT	170	370.103	230	521.688	230	514.728	233	505.682	207	434.533
De 3.001 hasta 5.000 GT	257	988.777	348	1.350.120	343	1.335.439	324	1.237.193	363	1.402.257
De 5.001 hasta 10.000 GT	369	2.603.917	352	2.558.141	370	2.464.314	439	2.969.544	491	3.411.808
De 10.001 hasta 25.000 GT	167	3.036.125	294	5.499.502	314	5.582.261	254	4.208.440	312	5.261.722
De 25.001 hasta 50.000 GT	168	5.804.895	152	5.122.050	163	5.583.729	207	7.102.782	169	5.733.637
Mayores de 50.000 GT	170	13.682.781	226	17.737.737	248	18.882.592	255	20.039.208	235	18.747.890

Fuente: Autoridad Portuaria de Cartagena. Memoria Anual del Puerto de Cartagena

11.4.6. Evolución del tráfico de buques y otras embarcaciones en el puerto de Cartagena según tipo.

	2008	2009	2010	2011	2012	2013	2014	2015
Número								
Total embarcaciones	1.397	1.483	1.556	1.570	1.767	1.832	1.872	1.954
Buques mercantes	1.330	1.387	1.423	1.434	1.725	1.766	1.798	1.862
Otras embarcaciones	67	96	133	136	42	66	74	92
Servicio interior	17	15	19	17	3	17	11	17
Remolcadores	45	59	88	87	17	27	33	18
Pesqueros de altura	2	10	9	18	17	13	19	13
Artefacto flotante	3	12	16	14	2	7	6	7
Pesquero de litoral								1
Genérico/Desconocido			1		3	2	5	4
Petroleros (tanques)								1
Graneleros líquidos (tanques)								1
Buques frigorífico/congelador								19
Otros buques mercantes								5
Otros buques de pasaje								2
Graneleros sólidos								4
Cruceros turísticos	41	49	77	79	77	115	109	109
G.T.								
Total embarcaciones	28.323.971	26.071.687	27.021.213	28.568.746	34.405.141	35.860.723	37.512.543	36.807.111
Buques mercantes	28.310.018	26.006.611	26.960.874	28.489.753	34.385.040	35.835.123	37.451.704	36.606.219
Otras embarcaciones	13.953	65.076	60.339	78.993	20.101	25.600	60.839	200.892
Servicio interior	572	442	541	504	124	507	490	496
Remolcadores	11.826	22.256	34.468	55.134	6.479	15.264	15.420	8.536
Pesqueros de altura	634	2.558	1.998	8.385	4.257	3.362	4.777	3.226
Artefacto flotante	921	39.820	22.769	14.970	1.543	5.177	7.678	11.681
Pesquero de litoral								48
Genérico/Desconocido			563		7.698	1.290	32.474	6.977
Petroleros (tanques)								62.247
Graneleros líquidos (tanques)								4.365
Buques frigorífico/congelador								81.259
Otros buques mercantes								1.281

11.4.6. Evolución del tráfico de buques y otras embarcaciones en el puerto de Cartagena según tipo.

	2008	2009	2010	2011	2012	2013	2014	2015
Otros buques de pasaje								84
Graneleros sólidos								20.692

El "Total embarcaciones" no incluye el epígrafe "Cruceiros turísticos".

Fuente: Autoridad Portuaria de Cartagena. Memoria Anual del Puerto de Cartagena

11.4.7. Evolución de otros movimientos en el puerto de Cartagena según cargamento.

	2008	2009	2010	2011	2012	2013	2014	2015
Pasajeros	35.374	67.916	104.294	88.081	83.917	134.225	137.989	150.795
De crucero en E/D	165	11	10	0	13	150	306	487
De crucero en tránsito	35.209	67.905	104.284	88.081	83.904	134.075	137.683	150.308
TEU's	46.755	58.680	64.659	72.320	66.594	80.955	88.976	92.000
En carga y descarga	46.743	58.680	64.436	72.318	66.562	80.747	88.768	91.336
En tránsito	12	0	223	2	32	208	208	664
Tráfico RO-RO		4.220	11.989	2.976	17	4.366		105
Tráfico RO-RO		4.220	11.989	2.976	17	4.366		105
Mercancías en tránsito	128.977	5.470	6.146	99.228	363.843	84.446	277.391	167.190
En contenedores	280	0	782	16	346	2.169	996	10.600
Resto de mercancías	128.697	5.470	5.364	99.212	57.480	82.277	276.395	156.590
Animales vivos								
Número de cabezas					259.989	366.766	399.044	581.596
Toneladas					46.028	32.919	34.404	57.301

Contenedores TEUs de 20 pies y Mercancías en tránsito en toneladas.

Fuente: *Autoridad Portuaria de Cartagena. Memoria Anual del Puerto de Cartagena*

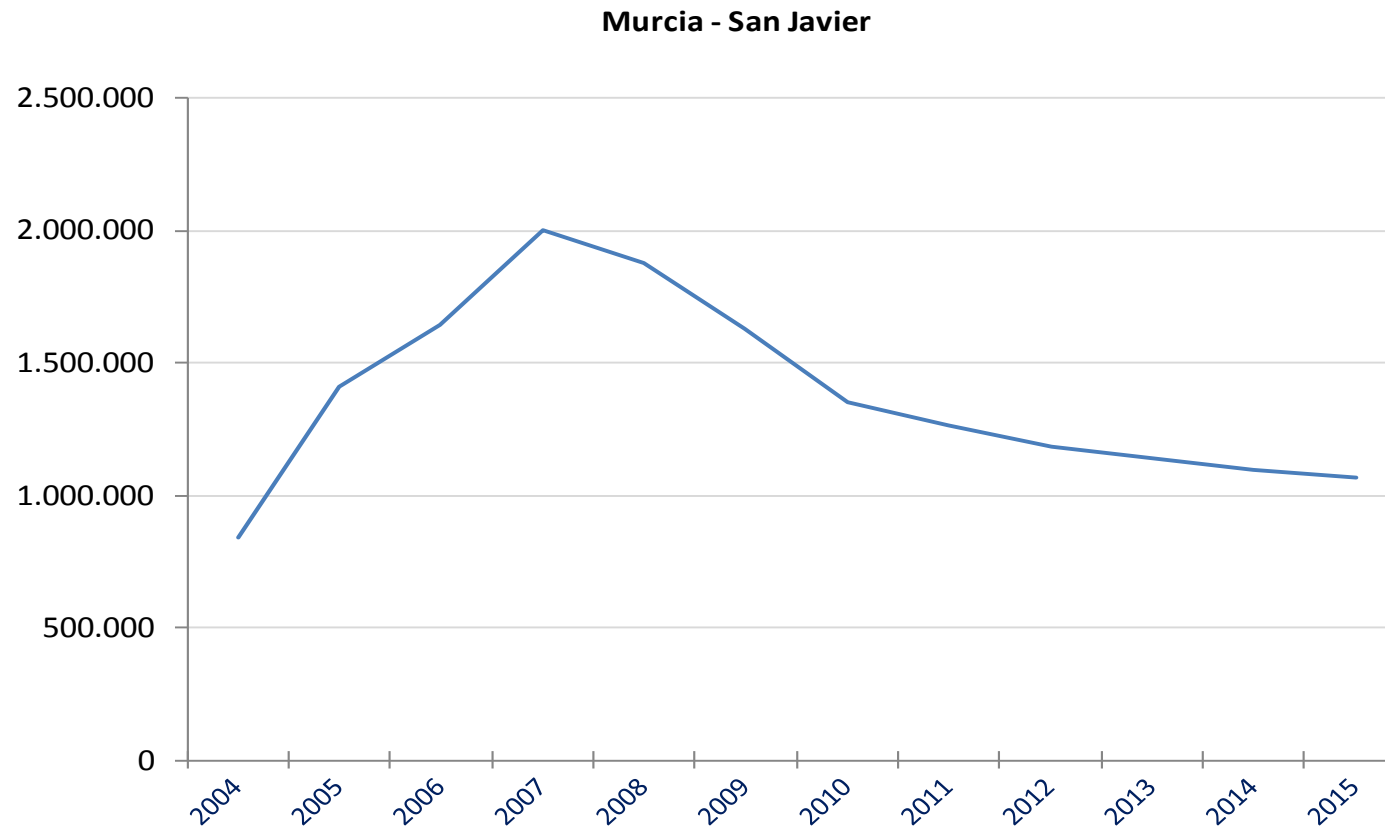
11.5.1. Evolución del tráfico comercial aéreo según tipo de servicio aéreo y clase de vuelo.

	2014					2015				
	1- Pasajeros	2- Pasajeros + pasajeros en tránsito	3- Operaciones	4- Mercancía (kg)	5- Mercancía + mercancía en tránsito (kg)	1- Pasajeros	2- Pasajeros + pasajeros en tránsito	3- Operaciones	4- Mercancía (kg)	5- Mercancía + mercancía en tránsito (kg)
Total										
Total										
Nacional	23.740	23.740	759	226	226	20.794	20.794	735	25	25
No nacional										
UE										
UE Schengen	63.535	63.543	533	156	156	73.970	73.970	597	525	525
UE No Schengen	983.514	983.516	6.395	0	0	947.670	947.670	5.860	0	0
Extra UE										
Schengen No UE	23.536	23.538	182	0	0	23.964	23.964	170	0	0
Europa No UE no Schengen	65	65	10	0	0	121	121	12	0	0
Internacional	366	378	19	0	0	80	90	14	0	0
Regular										
Total										
Nacional	22.778	22.778	606	226	226	19.681	19.681	537	25	25
No nacional										
UE										
UE Schengen	49.057	49.057	327	156	156	51.970	51.970	331	249	249
UE No Schengen	983.339	983.339	6.318			947.246	947.246	5.779		
Extra UE										
Schengen No UE	21.856	21.856	155	0	0	23.934	23.934	156	0	0
No regular										
Total										
Nacional	962	962	139	0	0	1.113	1.113	171	0	0
No nacional										
UE										
UE Schengen	14.478	14.486	189	0	0	22.000	22.000	234	276	276
UE No Schengen	175	177	67			424	424	81		
Extra UE										

11.5.1. Evolución del tráfico comercial aéreo según tipo de servicio aéreo y clase de vuelo.

	2014					2015				
	1- Pasajeros	2- Pasajeros + pasajeros en tránsito	3- Operaciones	4- Mercancía (kg)	5- Mercancía + mercancía en tránsito (kg)	1- Pasajeros	2- Pasajeros + pasajeros en tránsito	3- Operaciones	4- Mercancía (kg)	5- Mercancía + mercancía en tránsito (kg)
Schengen No UE	1.680	1.682	27	0	0	30	30	14	0	0
Europa No UE no Schengen	65	65	9			121	121	11		
Internacional	366	378	17			80	90	13		
Otros servicios comercial										
Total										
Nacional	0	0	14	0	0		0	27		
No nacional										
UE										
UE Schengen		0	17				0	32		
UE No Schengen		0	10				0	0		
Extra UE										
Europa No UE no Schengen		0	1				0	1		
Internacional		0	2				0	1		

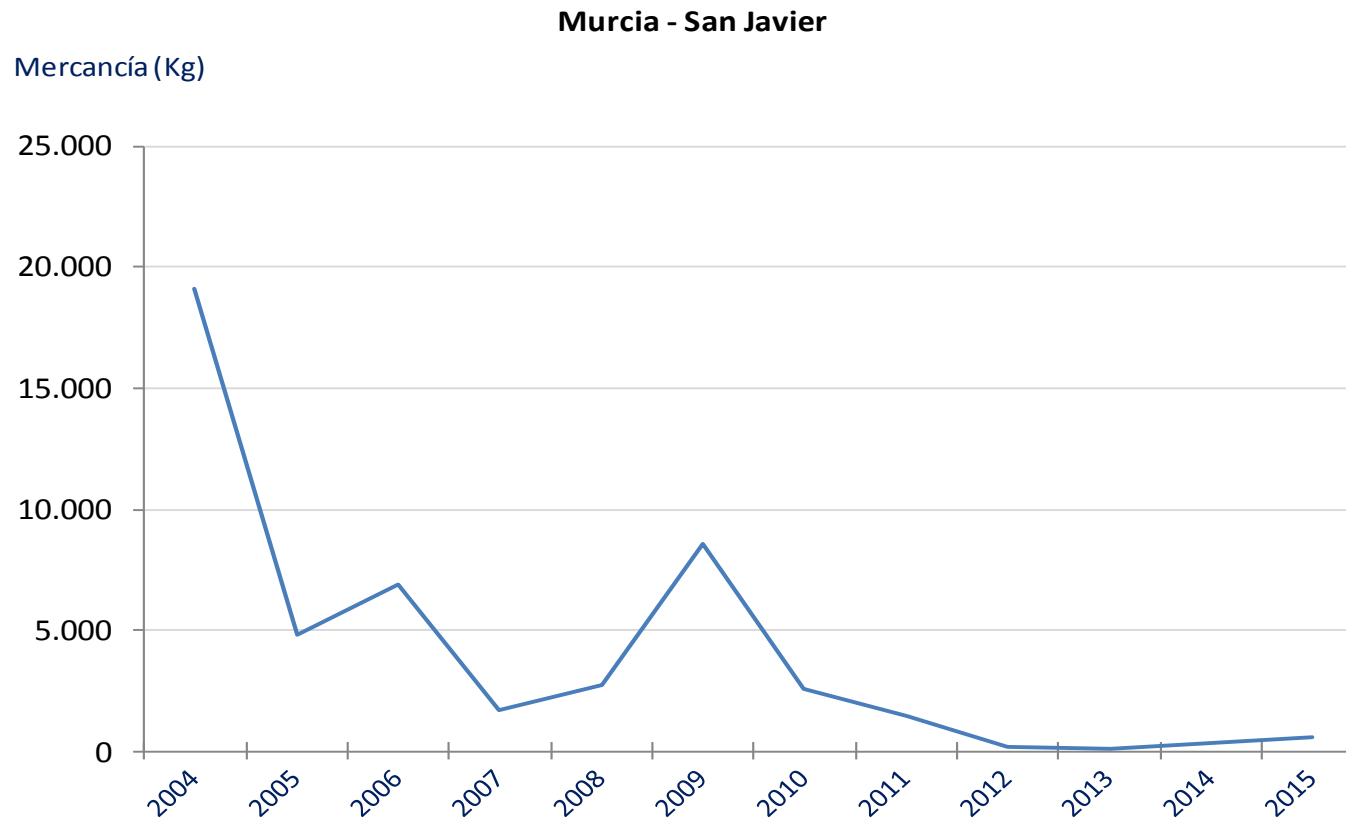
Fuente: Aeropuertos Españoles y Navegación Aérea (Aena)

G-11.6. Gráfico del tráfico aéreo. Evolución del número de pasajeros.

No incluye pasajeros en tránsito.

Fuente: Aeropuertos Españoles y Navegación Aérea (Aena)

G-11.7. Gráfico del tráfico aéreo. Evolución del tráfico de mercancías.



No incluye mercancías en tránsito.

Fuente: Aeropuertos Españoles y Navegación Aérea (Aena)

11.6.1. Evolución de las líneas del servicio telefónico.

	MURCIA (Región de)									
	2006	2007	2008	2009	2010	2011	2012	2013	2014	2015
LÍNEAS EN SERVICIO	348.788	344.463	325.891	293.846	267.722	239.001	221.438	198.843	181.743	170.269
LÍNEAS POR 1000 HABITANTES	254,53	247,44	228,52	203,14	183,12	162,58	150,18	135,08	123,90	116,04
BANDA ANCHA FIJA	92.702	108.416	117.671	108.419	112.191	103.962	103.921	104.838	100.854	100.633

Solamente se incluyen datos de Telefónica-Movistar.

Las líneas por 1.000 habitantes están calculadas sobre la población del Padrón Municipal de Habitantes (CREM) a 1 de enero del ejercicio correspondiente.

Fuente: Telefónica