

7. CONSTRUCCIÓN, EDIFICIOS Y VIVIENDAS

Índice de tablas y gráficos

7.1. Actividad Constructora

- 7.1.1. Evolución de la venta de cemento según tipo.
- G-7.1. Gráfico de la evolución de la venta de cemento gris y blanco.
- 7.1.2. Evolución del número de visados según el tipo de obra.
- 7.1.3. Obras en edificación. Evolución del número de edificios según clase de promotor.
- 7.1.4. Obras en edificación. Evolución del presupuesto de ejecución material y superficie de obra según tipo de obra.
- 7.1.5. Obras en edificación. Evolución del número de edificios visados, superficie a construir y presupuesto de ejecución material según destino principal. Obra nueva.
- 7.1.6. Obras en edificación. Evolución del número de edificios visados, superficie a construir y presupuesto de ejecución material según destino principal. Ampliación, reforma y/o restauración de edificios.
- 7.1.7. Construcción de edificios. Evolución de las licencias concedidas según tipo de obra.
- 7.1.8. Construcción de edificios. Evolución del número de edificios según tipo de obra y destino.
- 7.1.9. Construcción de edificios. Evolución del número de viviendas según tipo de obra.
- 7.1.10. Construcción de edificios. Evolución de los edificios de nueva planta de uso residencial según ciertas características.
- 7.1.11. Construcción de edificios. Evolución de los edificios de nueva planta de uso no residencial según ciertas características.
- 7.1.12. Construcción de edificios. Evolución de la superficie a construir según destino. Nueva planta.
- 7.1.13. Construcción de edificios. Evolución de las obras de rehabilitación según tipo de rehabilitación.
- 7.1.14. Obras en edificación. Evolución de las obras terminadas según clase de promotor, y valor de liquidación de la ejecución material de las mismas.

7.2. Viviendas y Edificios

- 7.2.1. Obras en edificación. Evolución del número de viviendas según tipo de obra y destino principal. Obra nueva, ampliación y/o reforma.
- 7.2.2. Obras en edificación. Evolución de la superficie media según tipo de obra y destino principal. Obra nueva, ampliación y/o reforma.
- 7.2.3. Evolución de las viviendas iniciadas.

- G-7.2. Gráfico de la evolución del número de viviendas iniciadas.
- 7.2.4. Evolución de las viviendas terminadas.
- G-7.3. Gráfico de la evolución de las viviendas terminadas.
- 7.2.5. Hogares según régimen de tenencia de la vivienda principal.
- 7.2.6. Evolución del número de viviendas familiares según tipo de vivienda.
- 7.2.7. Número de viviendas principales según superficie útil.
- 7.2.8. Número de viviendas principales según número de habitaciones y tamaño del hogar.
- 7.2.9. Número de edificios según el número de inmuebles y destino del edificio.
- 7.2.10. Número de edificios destinados principal o exclusivamente a viviendas y número de inmuebles según año de construcción.
- 7.2.11. Número de edificios destinados principal o exclusivamente a viviendas y número de inmuebles según estado del edificio.
- 7.2.12. Porcentaje de edificios destinados principal o exclusivamente a viviendas según instalaciones de los mismos.
- 7.2.13. Número de establecimientos colectivos según tipo.

7.3. Precios de Vivienda y Suelo

- 7.3.1. Evolución del Índice de Precios de Vivienda según tipo de vivienda. Base 2007.
- 7.3.2. Evolución del valor tasado de las viviendas libres.
- G-7.4. Gráfico de la evolución del valor tasado de las viviendas libres por trimestres.
- 7.3.3. Evolución del precio medio del metro cuadrado de suelo urbano según tamaño del municipio.

7.4. Licitación Oficial

- 7.4.1. Evolución de la licitación oficial según tipo de obra y agente contratante.
- 7.4.2. Evolución de la licitación oficial según tipología de obra. Edificación.
- 7.4.3. Evolución de la licitación oficial según tipología de obra. Ingeniería Civil.

7.5. Datos Catastrales

- 7.5.1. Evolución del número de parcelas catastrales urbanas según tipo de parcela y superficie.
- 7.5.2. Evolución de las principales variables del catastro urbano y rústico.

7.1.1. Evolución de la venta de cemento según tipo.

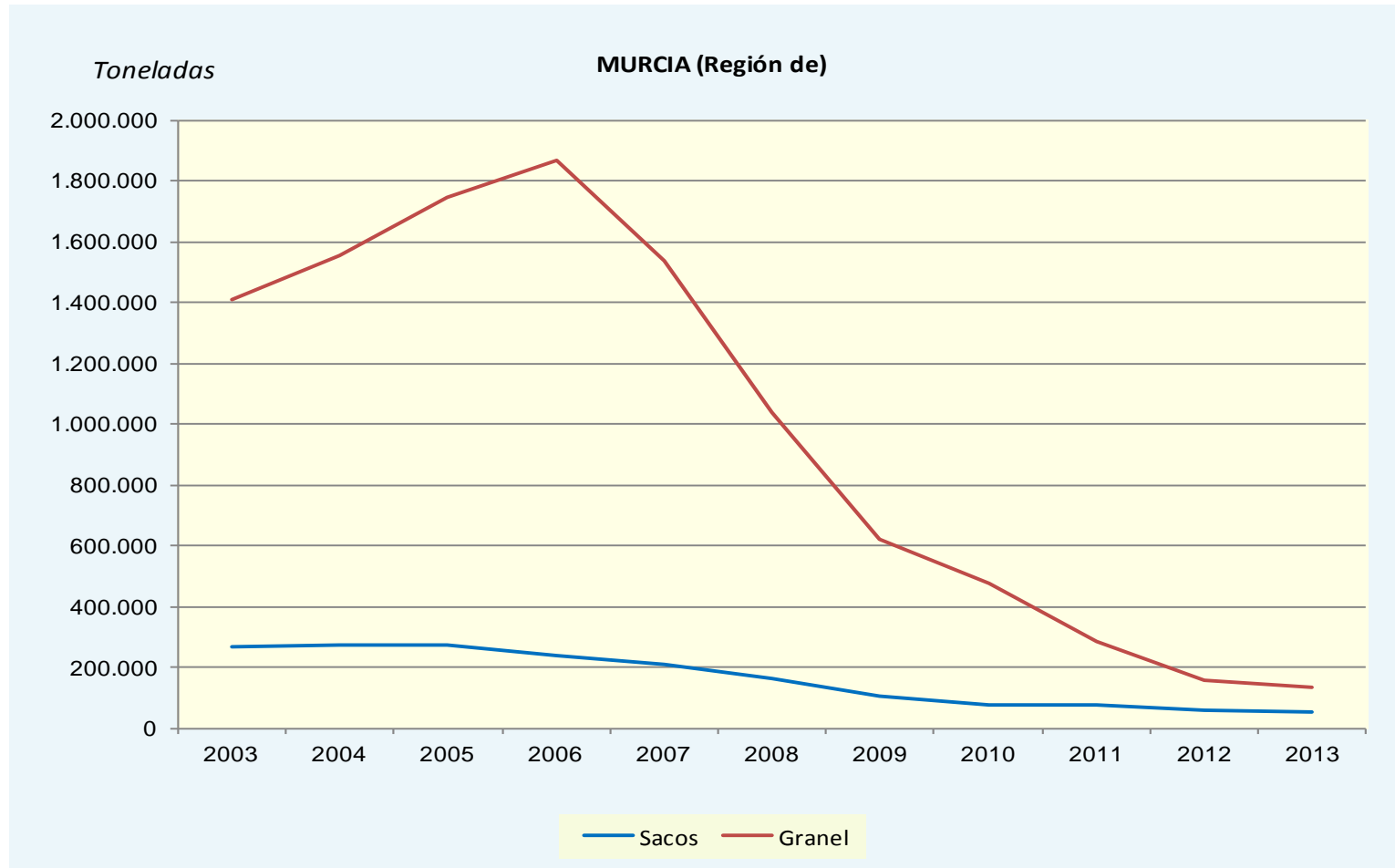
Toneladas

	2007	2008	2009	2010	2011	2012	2013
MURCIA (Región de)							
Venta cemento gris y cemento blanco	1.745.932	1.202.800	726.195	556.788	363.836	215.435	191.971
Sacos	210.358	165.201	103.847	78.392	77.764	57.706	55.427
Granel	1.535.574	1.037.599	622.348	478.396	286.072	157.729	136.544
Ventas cemento gris	1.650.912	1.128.979	682.200	519.206	331.068	196.668	179.296
ESPAÑA							
Venta cemento gris y cemento blanco	47.616.506	35.085.516	25.281.546	21.159.285	17.488.547	11.402.081	9.383.750
Sacos	7.059.920	5.412.222	4.232.752	3.534.687	3.007.227	2.213.842	1.988.821
Granel	40.556.586	29.673.294	21.048.794	17.624.598	14.481.321	9.188.240	7.394.929
Ventas cemento gris	46.324.402	34.073.196	24.578.608	20.568.067	16.971.924	11.053.155	9.075.616

El cemento gris incluye el aluminoso.

Fuente: Agrupación de Fabricantes de Cemento de España. OFICEMEN

G-7.1. Gráfico de la evolución de la venta de cemento gris y blanco.



Fuente: Agrupación de Fabricantes de Cemento de España. OFICEMEN

7.1.2. Evolución del número de visados según el tipo de obra.

	MURCIA (Región de)								ESPAÑA
	2007	2008	2009	2010	2011	2012	2013	2014	2014
TOTAL	6.234	3.954	2.463	1.711	2.002	1.777	1.650	1.648	56.606
Obra nueva	3.910	2.225	1.121	702	700	579	526	534	14.934
Ampliación	340	281	169	93	85	79	85	63	2.071
Reforma y/o restauración de edificios	845	782	722	626	724	697	662	616	27.725
Reforma de locales	200	183	115	62	107	105	97	120	4.777
Refuerzo o consolidación de edificios	0	1	2	3	39	60	27	36	2.052
Urbanización	33	33	30	20	12	15	13	21	1.341
Demolición	577	256	158	104	198	126	115	120	2.379
Otros	329	193	146	101	137	116	125	138	1.327

Fuente: Ministerio de Fomento. Boletín Estadístico

7.1.3. Obras en edificación. Evolución del número de edificios según clase de promotor.

	MURCIA (Región de)								ESPAÑA
	2007	2008	2009	2010	2011	2012	2013	2014	2014
TOTAL	9.155	4.431	2.442	1.577	1.666	1.511	1.393	1.366	51.590
Personas físicas y comunidad de propietarios	2.739	2.241	1.531	1.137	1.299	1.239	1.129	1.056	38.275
Sociedades mercantiles	5.924	1.878	611	230	257	190	173	208	9.894
Cooperativas	69	86	42	23	13	23	28	15	306
Administraciones Públicas	118	127	179	131	35	15	27	36	1.520
Otros promotores	305	99	79	56	62	44	36	51	1.595

Fuente: Ministerio de Fomento. Boletín Estadístico

7.1.4. Obras en edificación. Evolución del presupuesto de ejecución material y superficie de obra según tipo de obra.

	MURCIA (Región de)							ESPAÑA
	2008	2009	2010	2011	2012	2013	2014	2014
TOTAL								
Presupuesto (miles de euros)	1.401.448,3	535.110,2	295.232,6	216.724,2	189.083,3	159.007,6	163.227,6	6.846.811,1
Obra nueva								
Presupuesto (miles de euros)	1.295.554,6	429.295,0	229.686,0	147.317,1	129.575,2	117.550,6	113.749,5	4.454.579,4
Presupuesto/m ² (euros)	343,8	401,3	406,5	390,4	361,2	391,0	389,3	442,3
Superficie (m ²)	3.768.023	1.069.802	565.066	377.346	358.776	300.610	292.193	10.070.731
Ampliación								
Presupuesto (miles de euros)	25.349,5	19.223,1	5.866,7	7.367,2	8.180,4	11.729,9	13.938,1	330.221,9
Presupuesto/m ² (euros)	500,1	439,1	496,9	416,5	511,6	309,2	412,4	276,8
Superficie (m ²)	50.692	43.775	11.806	17.690	15.991	37.933	33.797	1.192.890
Reforma y/o restauración de edificios								
Presupuesto (miles de euros)	54.016,1	54.416,0	42.421,4	39.880,8	34.509,9	21.724,4	25.131,7	1.590.321,6
Reforma de locales								
Presupuesto (miles de euros)	7.785,7	5.112,8	2.631,8	2.822,3	4.282,1	3.458,5	2.570,4	221.098,1
Refuerzo o consolidación de edificios								
Presupuesto (miles de euros)	263,4	1.867,9	88,6	5.746,9	3.683,8	1.086,3	2.021,2	49.884,3
Urbanización								
Presupuesto (miles de euros)	7.794,2	16.869,7	10.847,2	4.162,0	6.716,8	1.499,4	1.772,1	135.760,2
Demolición								
Presupuesto (miles de euros)	4.673,2	1.739,8	1.747,5	7.498,4	1.178,5	784,9	2.824,1	36.851,5
Otros								
Presupuesto (miles de euros)	6.011,6	6.585,9	1.943,4	1.929,5	956,6	1.173,6	1.220,5	28.094,1

Fuente: Ministerio de Fomento. Boletín Estadístico

7.1.5. Obras en edificación. Evolución del número de edificios visados, superficie a construir y presupuesto de ejecución material según destino principal. Obra nueva.

	MURCIA (Región de)							ESPAÑA	
	2008	2009	2010	2011	2012	2013	2014	2014	
Número de edificios	3.163	1.417	793	745	624	541	566	16.573	
Uso residencial	2.818	1.170	649	651	525	457	473	13.003	
Destinados a vivienda familiar	2.815	1.168	648	651	524	454	473	12.964	
Unifamiliares	1.858	931	526	574	461	399	418	11.550	
Adosados	640	255	50	53	42	19	29	1.453	
Aislados	1.218	676	476	521	419	380	389	10.097	
En bloque	957	237	122	77	63	55	55	1.414	
Colectivos	3	2	1	0	1	3	0	39	
Uso no residencial	345	247	144	94	99	84	93	3.570	
Servicios comerciales y almacenes	97	70	26	30	37	32	31	1.217	
Explotaciones agrarias y ganaderas	64	38	14	10	9	9	6	464	
Industrias	6	4	5	6	5	1	7	306	
Servicios burocráticos (Oficinas)	29	21	12	4	7	2	3	103	
Turismo, recreo y deporte	66	42	30	18	9	10	10	709	
Servicios de transporte	20	11	9	9	10	10	5	317	
Otros destinos	63	61	48	17	22	20	31	454	
Superficie (m²)	3.768.023	1.069.802	565.066	377.346	358.776	300.610	292.193	10.070.731	
Uso residencial	2.727.176	828.695	409.036	268.998	250.282	259.896	217.156	7.017.379	
Destinados a vivienda familiar	2.715.036	826.030	398.179	268.998	247.232	251.096	217.156	6.924.388	
Unifamiliares	506.785	267.172	151.205	154.797	128.465	112.903	120.312	3.018.598	
Adosados	159.403	75.651	12.305	11.344	10.217	4.073	4.578	318.836	
Aislados	347.382	191.521	138.900	143.453	118.248	108.830	115.734	2.699.762	
En bloque	2.208.251	558.858	246.974	114.201	118.767	138.193	96.844	3.905.790	
Colectivos	12.140	2.665	10.857	0	3.050	8.800	0	92.991	
Uso no residencial	1.040.847	241.107	156.030	108.348	108.494	40.714	75.037	3.053.352	
Servicios comerciales y almacenes	456.743	35.169	8.943	28.462	8.205	5.100	34.989	1.002.263	
Explotaciones agrarias y ganaderas	12.730	2.710	3.444	1.258	671	1.389	1.110	176.808	
Industrias	6.186	2.783	6.160	10.904	31.733	234	10.676	424.801	
Servicios burocráticos (Oficinas)	160.062	36.108	12.100	10.645	2.272	3.815	7.412	231.375	
Turismo, recreo y deporte	161.316	50.541	59.338	12.784	32.845	12.027	4.303	571.789	

7.1.5. Obras en edificación. Evolución del número de edificios visados, superficie a construir y presupuesto de ejecución material según destino principal. Obra nueva.

	MURCIA (Región de)							ESPAÑA
	2008	2009	2010	2011	2012	2013	2014	2014
Servicios de transporte	104.576	9.522	4.385	3.769	1.123	648	373	117.441
Otros destinos	139.234	104.274	61.660	40.526	31.645	17.501	16.174	528.875
Presupuesto (miles de euros)	1.295.555	429.295	229.686	147.317	129.575	117.551	113.750	4.454.579
Uso residencial	950.032	322.107	172.710	109.026	98.492	102.696	88.816	3.284.290
Destinados a vivienda familiar	946.061	321.268	167.483	109.026	97.284	97.755	88.816	3.246.078
Unifamiliares	213.067	117.306	67.533	68.286	52.724	45.828	49.329	1.527.021
Adosados	62.109	32.590	4.130	4.668	3.485	1.418	2.140	147.863
Aislados	150.958	84.716	63.403	63.618	49.239	44.410	47.189	1.379.158
En bloque	732.994	203.962	99.950	40.740	44.560	51.927	39.487	1.719.057
Colectivos	3.971	839	5.227	0	1.208	4.941	0	38.212
Uso no residencial	345.523	107.189	56.976	38.291	31.083	14.854	24.934	1.170.290
Servicios comerciales y almacenes	112.716	18.074	2.518	7.831	3.032	1.668	5.877	309.020
Explotaciones agrarias y ganaderas	4.429	493	1.269	134	99	201	184	24.577
Industrias	1.367	906	1.227	3.145	7.479	66	3.379	115.960
Servicios burocráticos (Oficinas)	63.263	13.917	5.703	5.943	1.193	1.372	5.932	119.590
Turismo, recreo y deporte	67.278	14.387	17.508	4.443	2.741	5.089	1.432	261.637
Servicios de transporte	22.256	1.948	1.208	1.396	409	158	82	27.117
Otros destinos	74.214	57.464	27.546	15.399	16.130	6.301	8.048	312.389

Fuente: Ministerio de Fomento. Boletín Estadístico

7.1.6. Obras en edificación. Evolución del número de edificios visados, superficie a construir y presupuesto de ejecución material según destino principal. Ampliación, reforma y/o restauración de edificios.

	MURCIA (Región de)							ESPAÑA
	2008	2009	2010	2011	2012	2013	2014	2014
Ampliación								
Edificios	281	173	93	88	79	85	63	2.116
Uso residencial	237	129	70	68	61	61	46	1.450
Uso no residencial	44	44	23	20	18	24	17	666
Superficie (m²)	50.692	43.775	11.806	17.690	15.991	37.933	33.797	1.192.890
Uso residencial	28.252	14.006	7.538	8.333	8.120	21.185	7.000	226.802
Uso no residencial	22.440	29.769	4.268	9.357	7.871	16.748	26.797	966.088
Presupuesto de ejecución material (miles de euros)	25.349,5	19.223,1	5.866,7	7.367,2	8.180,4	11.729,9	13.938,1	330.221,9
Uso residencial	13.453,0	6.656,6	3.726,1	3.509,7	3.337,9	7.694,3	2.339,7	105.984,4
Uso no residencial	11.896,5	12.566,5	2.140,6	3.857,5	4.842,5	4.035,6	11.598,4	224.237,5
Reforma y/o restauración de edificios								
Edificios	804	736	629	726	703	670	617	28.068
Uso residencial	628	536	471	603	616	578	497	22.413
Uso no residencial	176	200	158	123	87	92	120	5.654
Presupuesto de ejecución material (miles de euros)	54.016,1	54.416,0	42.421,4	39.880,8	34.509,9	21.724,4	25.131,7	1.590.321,6
Uso residencial	24.896,8	18.794,5	14.432,9	23.393,9	22.811,8	15.513,1	12.353,3	822.201,9
Uso no residencial	29.119,3	35.621,5	27.988,5	16.486,9	11.698,1	6.211,3	12.778,4	768.067,7

Fuente: Ministerio de Fomento. Boletín Estadístico

7.1.7. Construcción de edificios. Evolución de las licencias concedidas según tipo de obra.

	MURCIA (Región de)							ESPAÑA
	2008	2009	2010	2011	2012	2013	2014	2014
TOTAL	3.163	1.778	1.560	1.187	1.284	1.318	1.197	52.255
Nueva planta	1.943	955	817	591	619	613	546	19.457
Rehabilitación	861	681	607	514	580	616	545	30.103
Edificios	695	563	525	449	467	456	405	24.960
Locales	166	118	82	65	113	160	140	5.143
Demolición (exclusivamente)	359	142	136	82	85	89	106	2.695

Fuente: Ministerio de Fomento. Construcción de Edificios

7.1.8. Construcción de edificios. Evolución del número de edificios según tipo de obra y destino.

	MURCIA (Región de)							ESPAÑA	
	2008	2009	2010	2011	2012	2013	2014	2014	
NUEVA PLANTA	3.033	1.155	1.268	682	696	692	603	22.594	
Residenciales	2.562	920	1.083	539	477	442	390	15.009	
Vivienda familiar	2.554	917	1.080	530	475	441	389	14.901	
Residencia colectiva permanente	2	0	1	5	2	0	0	19	
Residencia colectiva eventual	6	3	2	4	0	1	1	89	
No Residenciales	471	235	185	143	219	250	213	7.585	
Explotación agraria y ganadera	101	73	78	45	90	94	89	2.618	
Industria	135	41	26	23	33	18	22	1.062	
Transportes y comunicaciones	9	1	1	1	0	7	8	114	
Almacenes	108	61	43	41	59	84	58	2.216	
Servicios burocráticos	20	13	7	4	4	10	4	111	
Servicios comerciales	32	19	7	4	6	5	6	520	
Otros	66	27	23	25	27	32	26	944	
A REHABILITAR	715	598	542	490	496	475	417	26.136	
A DEMOLER	565	215	177	113	122	124	129	5.279	

Fuente: Ministerio de Fomento. Construcción de Edificios

7.1.9. Construcción de edificios. Evolución del número de viviendas según tipo de obra.

	MURCIA (Región de)							ESPAÑA	
	2008	2009	2010	2011	2012	2013	2014	2014	
TOTAL	11.709	3.144	2.449	1.175	774	546	489	33.950	
NUEVA PLANTA	12.026	3.168	2.573	1.225	848	621	561	33.643	
Destinados a vivienda familiar	11.998	3.167	2.566	1.217	846	621	561	33.643	
Unifamiliar	1.621	725	970	455	425	408	357	13.352	
No unifamiliar	10.377	2.442	1.596	762	421	213	204	20.291	
Colectivas y no residencial	28	1	7	8	2	0	0	0	
A REHABILITAR	295	166	89	53	37	44	58	6.065	
A DEMOLER	612	190	213	103	111	119	130	5.758	

El total de viviendas resulta de la suma de Nueva planta y rehabilitadas menos las demolidas.

Fuente: Ministerio de Fomento. Construcción de Edificios

7.1.10. Construcción de edificios. Evolución de los edificios de nueva planta de uso residencial según ciertas características.

	MURCIA (Región de)							ESPAÑA
	2008	2009	2010	2011	2012	2013	2014	2014
Edificios según el número de plantas	2.562	920	1.083	539	477	442	390	15.009
Sobre rasante								
0-1 plantas	543	231	328	201	205	197	172	4.041
2 plantas	1.225	466	599	268	205	173	174	8.454
3 plantas	303	119	100	38	41	60	29	1.665
4-5 plantas	433	59	41	26	15	9	12	548
6 ó más plantas	58	45	15	6	11	3	3	301
Bajo rasante								
0 plantas	1.275	451	613	320	309	266	253	9.039
1 planta	1.161	429	461	213	164	173	134	5.521
2 ó más plantas	126	40	9	6	4	3	3	449
Altura media por planta de los edificios (m)	2,9	2,9	3,0	3,0	3,0	2,9	2,9	2,9
Superficie total a construir m² (miles)	1.879	613	431	220	184	147	125	6.951
Volumen total a construir m³ (miles)	5.536	1.795	1.283	669	546	425	367	20.881
Presupuesto de ejecución (miles de euros)	659.281	235.355	176.561	92.464	74.569	58.009	51.039	3.464.092

Fuente: Ministerio de Fomento. Construcción de Edificios

7.1.11. Construcción de edificios. Evolución de los edificios de nueva planta de uso no residencial según ciertas características.

	MURCIA (Región de)							ESPAÑA
	2008	2009	2010	2011	2012	2013	2014	2014
Edificios según el número de plantas	471	235	185	143	219	250	213	7.585
Sobre rasante								
0-1 plantas	399	197	152	119	196	231	202	6.468
2 plantas	55	27	21	16	18	16	10	932
3 plantas	6	6	7	4	2	2	1	151
4-5 plantas	7	5	4	3	2	1	0	31
6 ó más plantas	4	0	1	1	1	0	0	3
Bajo rasante								
0 plantas	417	216	168	129	201	243	206	7.204
1 planta	49	16	15	14	17	7	6	367
2 ó más plantas	5	3	2	0	1	0	1	14
Altura media por planta de los edificios (m)	5,3	4,6	4,9	6,1	5,3	4,6	5,6	5,2
Superficie total a construir m² (miles)	516	291	243	167	129	90	111	4.956
Volumen total a construir m³ (miles)	2.730	1.342	1.196	1.018	678	409	622	33.013
Presupuesto de ejecución (miles de euros)	124.596	84.388	69.899	44.658	32.047	17.571	23.732	1.473.170

Fuente: Ministerio de Fomento. Construcción de Edificios

7.1.12. Construcción de edificios. Evolución de la superficie a construir según destino. Nueva planta.

Miles m²

	MURCIA (Región de)							ESPAÑA
	2008	2009	2010	2011	2012	2013	2014	2014
NUEVA PLANTA	2.395	904	674	387	313	237	236	11.907
Residenciales	1.879	613	431	220	184	147	125	6.951
Vivienda familiar	1.837	608	425	220	178	147	124	6.810
Residencia colectiva permanente	10	0	5	0	6	0	0	37
Residencia colectiva eventual	32	5	1	0	0	0	1	104
No Residenciales	516	291	243	167	129	90	111	4.956

Fuente: Ministerio de Fomento. Construcción de Edificios

7.1.13. Construcción de edificios. Evolución de las obras de rehabilitación según tipo de rehabilitación.

	MURCIA (Región de)							ESPAÑA
	2008	2009	2010	2011	2012	2013	2014	2014
Obras de ampliación								
Edificios	320	217	195	130	133	154	120	6.029
Superficie ampliada m ² (miles)	42	21	38	12	13	18	9	927
Vaciado de edificios								
Edificios vaciados	10	5	4	2		1		1.367
Superficie reconstruida m ² (miles)	11	2						255
Edificios con otro tipo de rehabilitación								
Cimentación de edificios	127	118	99	91	90	104	103	4.167
Cubierta	207	206	188	168	201	148	145	9.955
Fachada	186	164	143	135	139	147	168	8.797
Nº de locales reformados o acondicionados	166	118	82	65	113	160	140	5.143
TOTAL								
Edificios a rehabilitar	715	598	542	490	496	475	417	26.136
Superficie ampliada o reconstruida m ² (miles)	53	23	39	12	13	18	9	1.183
Viviendas creadas en obras de rehabilitación	295	166	89	53	37	44	58	6.065

Fuente: Ministerio de Fomento. Construcción de Edificios

7.1.14. Obras en edificación. Evolución de las obras terminadas según clase de promotor, y valor de liquidación de la ejecución material de las mismas.

	MURCIA (Región de)							ESPAÑA
	2008	2009	2010	2011	2012	2013	2014	2014
NÚMERO DE EDIFICIOS SEGÚN PROMOTOR	6.484	3.885	2.167	1.519	1.178	940	731	32.121
Personas físicas y comunidad de propietarios	1.656	1.436	1.155	959	904	672	516	22.374
Sociedades mercantiles	4.687	2.289	849	390	200	154	126	7.289
Cooperativas	65	40	29	29	28	12	11	217
Administraciones Públicas	64	67	86	90	25	15	16	1.095
Otros promotores	12	53	48	51	21	87	62	1.146
NÚMERO DE VIVIENDAS SEGÚN PROMOTOR	37.703	16.838	9.737	5.886	3.377	1.348	778	46.822
Personas físicas y comunidad de propietarios	1.538	1.665	1.313	907	1.015	515	325	15.702
Sociedades mercantiles	34.740	14.159	7.778	4.042	2.028	673	380	25.270
Cooperativas	1.301	893	571	687	294	34	52	3.191
Administraciones Públicas	124	21	38	225	9	3	1	482
Otros promotores	0	100	37	25	31	123	20	2.177
Valor de liquidación de la ejecución material de obras (miles de euros)	1.950.249,9	1.089.232,3	748.005,1	441.486,8	286.502,1	148.175,7	99.199,0	6.512.718,0

Fuente: Ministerio de Fomento. Boletín Estadístico

7.2.1. Obras en edificación. Evolución del número de viviendas según tipo de obra y destino principal. Obra nueva, ampliación y/o reforma.

	MURCIA (Región de)							ESPAÑA
	2008	2009	2010	2011	2012	2013	2014	2014
Total	16.605	5.450	3.318	1.955	1.880	1.949	1.616	58.776
Obra nueva	15.721	4.781	2.776	1.284	1.203	1.238	1.073	34.873
En edificios de viviendas familiares	15.721	4.779	2.775	1.284	1.203	1.238	1.072	34.851
Unifamiliares	1.858	931	526	574	461	399	418	11.550
En bloque	13.863	3.848	2.249	710	742	839	654	23.301
En otros edificios	0	2	1	0	0	0	1	22
Ampliación	256	133	71	68	61	132	46	1.485
A reformar y/o restaurar	628	536	471	603	616	579	497	22.418
Viviendas por clase de promotor								
Personas físicas y Comunidad de propietarios	2.513	1.534	1.188	1.277	1.112	1.297	1.009	32.846
Sociedades mercantiles	13.143	3.485	1.899	584	587	414	346	21.926
Cooperativas	770	375	214	82	173	226	14	2.197
Administraciones públicas	16	38	5	7	2	2	9	508
Otros promotores	163	18	12	5	6	10	238	1.299

Fuente: Ministerio de Fomento. Boletín Estadístico

7.2.2. Obras en edificación. Evolución de la superficie media según tipo de obra y destino principal. Obra nueva, ampliación y/o reforma.

Metros cuadrados

	MURCIA (Región de)										ESPAÑA
	2005	2006	2007	2008	2009	2010	2011	2012	2013	2014	2014
Obra nueva											
En edificios de viviendas											
Unifamiliares	141,2	158,1	146,7	182,5	190,5	194,3	191,4	194,7	195,7	197,8	199,2
En bloque	104,6	102,6	95,1	100,6	97,5	79,9	107,5	116,3	105,7	104,1	112,3
En otros edificios	127,3	189,3			57,0	37,0				90,0	134,8
Ampliación	101,7	96,6	90,2	95,5	94,8	101,5	112,9	124,3	125,0	127,2	134,6

Fuente: Ministerio de Fomento. Boletín Estadístico

7.2.3. Evolución de las viviendas iniciadas.

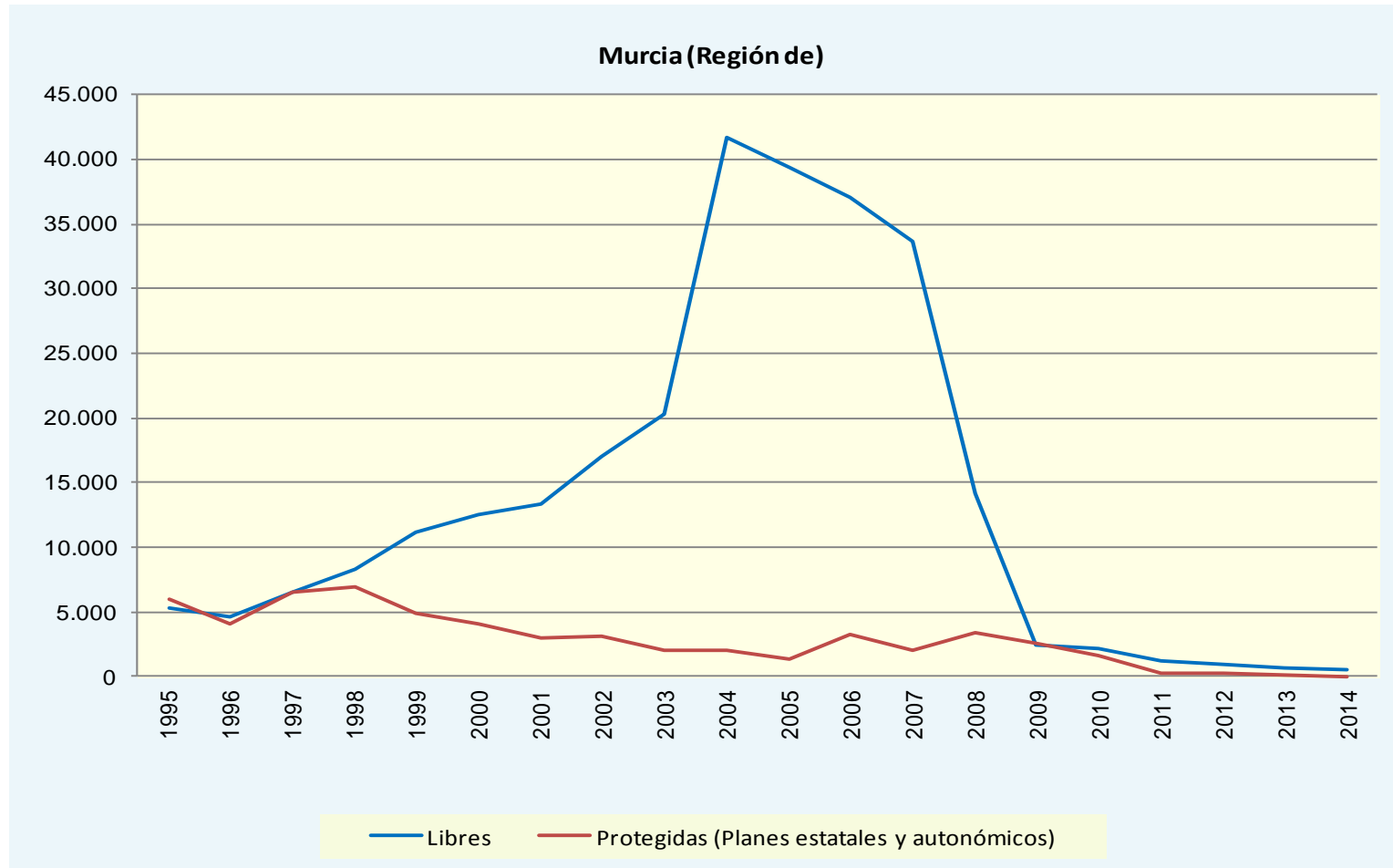
	2007	2008	2009	2010	2011	2012	2013	2014
MURCIA (Región de)	35.674	17.555	4.931	3.841	1.443	1.184	676	563
Libres	33.645	14.198	2.412	2.201	1.208	936	588	563
Protegidas (Planes estatales y autonómicos)	2.029	3.357	2.519	1.640	235	248	88	0
ESPAÑA	617.350	328.490	159.286	123.616	86.238	51.735	35.721	35.781
Libres	532.117	237.959	80.230	63.090	51.956	34.580	29.232	29.883
Protegidas (Planes estatales y autonómicos)	85.233	90.531	79.056	60.526	34.282	17.155	6.489	5.898

El número de viviendas iniciadas protegidas se refiere más exactamente a calificaciones provisionales de viviendas protegidas, ya que la calificación provisional corresponde al acto administrativo por el cual se otorgan provisionalmente los derechos y obligaciones derivados del régimen legal de protección. Incluye viviendas protegidas de nueva construcción sujetas a distintos regímenes de protección promovidas en el ámbito de planes estatales y autonómicos.

Datos de viviendas libres son estimados.

**Fuente: Ministerio de Fomento. Estadística de Vivienda Libre
Estadística de Vivienda Protegida**

G-7.2. Gráfico de la evolución del número de viviendas iniciadas.



**Fuente: Ministerio de Fomento. Estadística de Vivienda Libre
Estadística de Vivienda Protegida**

7.2.4. Evolución de las viviendas terminadas.

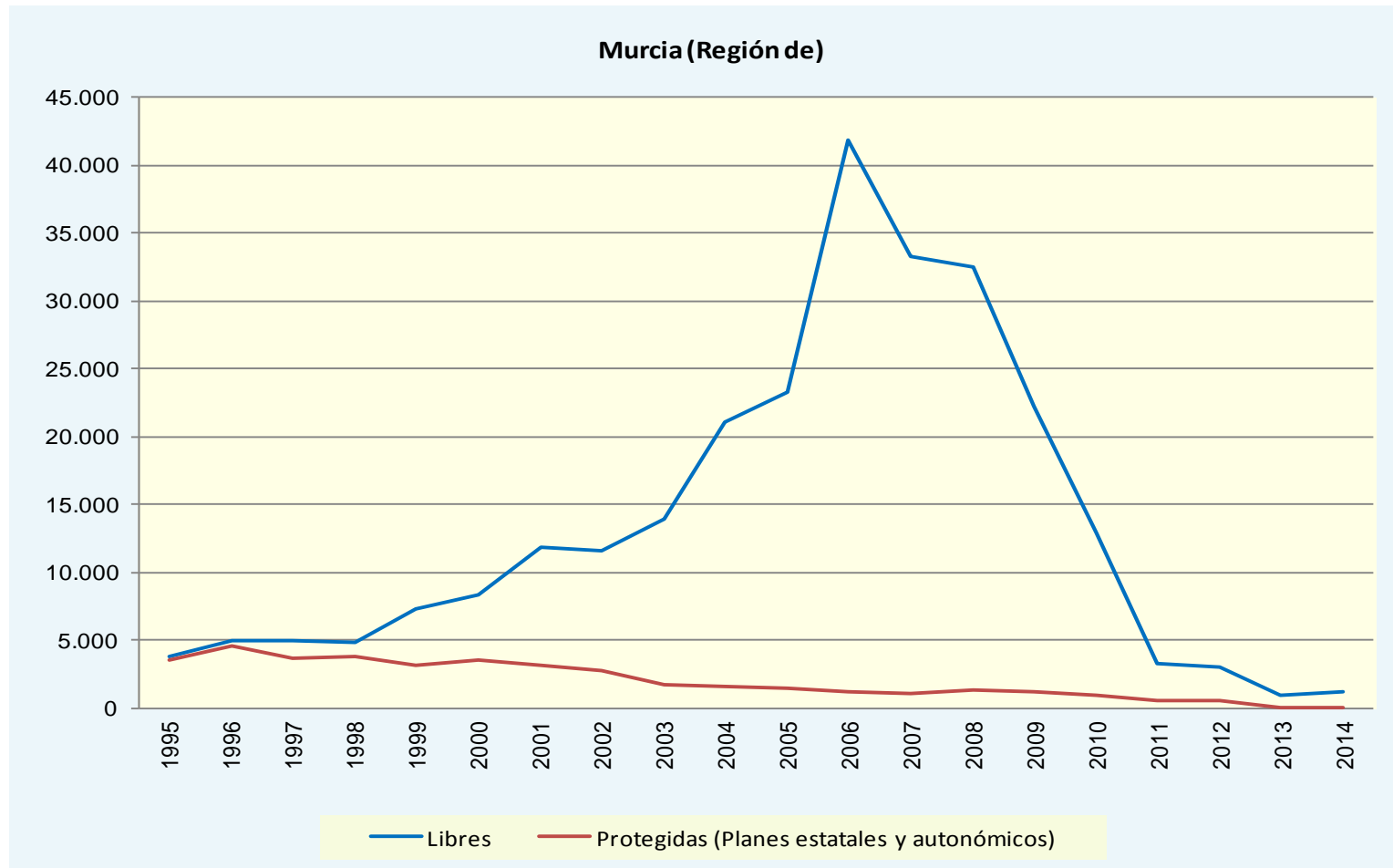
	2007	2008	2009	2010	2011	2012	2013	2014
MURCIA (Región de)	34.338	33.834	23.422	13.827	3.782	3.583	948	1.178
Libres	33.259	32.528	22.198	12.877	3.244	2.984	881	1.146
Protegidas (Planes estatales y autonómicos)	1.079	1.306	1.224	950	538	599	67	32
ESPAÑA	647.179	632.218	424.459	276.883	179.351	133.415	60.289	50.272
Libres	579.665	563.631	356.555	218.572	121.043	80.083	43.230	35.226
Protegidas (Planes estatales y autonómicos)	67.514	68.587	67.904	58.311	58.308	53.332	17.059	15.046

El número de viviendas terminadas protegidas se refiere más exactamente a calificaciones definitivas de viviendas protegidas, ya que la calificación definitiva corresponde al acto administrativo por el cual se otorgan definitivamente los derechos y obligaciones derivados del régimen legal de protección, al cumplir la edificación los requisitos técnicos y legales vigentes. Incluye viviendas protegidas de nueva construcción sujetas a distintos regímenes de protección promovidas en el ámbito de planes estatales y autonómicos.

Datos viviendas libres son estimados.

**Fuente: Ministerio de Fomento. Estadística de Vivienda Libre
Estadística de Vivienda Protegida**

G-7.3. Gráfico de la evolución de las viviendas terminadas.



**Fuente: Ministerio de Fomento. Estadística de Vivienda Libre
Estadística de Vivienda Protegida**

7.2.5. Hogares según régimen de tenencia de la vivienda principal.

Porcentajes

	2007	2008	2009	2010	2011	2012	2013	2014
MURCIA (Región de)								
Propiedad	77,3	77,4	78,7	79,3	81,3	78,3	73,4	76,3
Alquiler a precio de mercado	12,0	14,2	13,6	13,9	13,2	11,7	13,8	11,0
Alquiler inferior al precio de mercado	1,3	1,0	0,4	0,7	0,8	0,7	1,0	1,2
Cesión gratuita	9,4	7,4	7,4	6,1	4,6	9,3	11,8	11,5
ESPAÑA								
Propiedad	80,1	79,6	79,3	79,4	79,6	79,2	77,7	78,0
Alquiler a precio de mercado	10,4	11,0	11,3	11,4	12,1	12,0	12,9	12,4
Alquiler inferior al precio de mercado	3,2	3,2	3,3	3,1	2,8	2,5	2,5	2,5
Cesión gratuita	6,3	6,1	6,1	6,1	5,5	6,3	6,9	7,0

Fuente: INE. Encuesta de Condiciones de Vida

7.2.6. Evolución del número de viviendas familiares según tipo de vivienda.

	MURCIA (Región de)		ESPAÑA	
	2001	2011	2001	2011
Viviendas familiares	592.613	776.700	20.946.554	25.208.623
Viviendas principales	378.252	515.367	14.187.169	18.083.692
Viviendas no principales	214.361	261.333	6.759.385	7.124.931
Viviendas secundarias	118.772	132.216	3.652.963	3.681.565
Viviendas vacías	95.589	129.117	3.106.422	3.443.365

Fuente: INE. Censo de Viviendas

7.2.7. Número de viviendas principales según superficie útil.

2011		
	MURCIA (Región de)	ESPAÑA
Total (superficie útil)	515.367	18.083.692
Menos de 30m2	725	50.438
Entre 30 y 45m2	6.777	535.426
Entre 46 y 60m2	25.465	1.969.210
Entre 61 y 75m2	50.287	3.360.926
Entre 76 y 90m2	196.578	5.354.922
Entre 91 y 105m2	91.532	2.461.922
Entre 106 y 120m2	64.604	1.650.776
Entre 121 y 150m2	44.186	1.310.374
Entre 151 y 180m2	16.358	568.273
Más de 180m2	18.854	821.427

Fuente: INE. Censo de Población y Viviendas 2011

7.2.8. Número de viviendas principales según número de habitaciones y tamaño del hogar.

	2011						
	Total	1 persona	2 personas	3 personas	4 personas	5 personas	6 o más personas
MURCIA (Región de)							
Total (nº de habitaciones)	515.367	95.106	143.030	110.178	113.858	36.370	16.825
1	2.305	1.208	538	433			
2	10.827	4.290	3.423	1.709	1.137		
3	44.535	12.628	13.292	8.527	7.182	1.768	1.137
4	87.959	22.355	27.675	17.482	13.404	4.771	2.272
5	206.617	34.293	57.878	45.562	48.182	14.576	6.125
6	119.764	15.289	29.548	26.963	32.897	10.224	4.844
7	26.378	2.941	6.465	5.783	7.038	2.936	1.214
8	9.847	1.182	2.641	2.229	2.293	1.027	476
9 o más	7.137	921	1.571	1.491	1.648	832	673
ESPAÑA							
Total (nº de habitaciones)	18.083.692	4.193.319	5.441.840	3.916.574	3.353.076	857.861	321.022
1	148.686	92.506	40.558	9.973	4.335	781	532
2	630.929	279.465	207.296	87.799	42.531	10.350	3.487
3	1.932.303	623.964	610.081	364.495	245.359	65.004	23.400
4	3.723.906	1.068.917	1.217.815	756.399	515.131	121.223	44.421
5	6.746.050	1.358.115	2.002.039	1.578.433	1.388.205	311.530	107.728
6	3.244.630	519.652	905.993	757.218	782.600	205.862	73.305
7	917.030	138.927	255.337	205.004	216.207	73.350	28.206
8	402.101	59.976	111.232	87.587	91.386	35.622	16.298
9 o más	338.058	51.797	91.489	69.667	67.321	34.138	23.646

Fuente: INE. Censo de Población y Viviendas 2011

7.2.9. Número de edificios según el número de inmuebles y destino del edificio.

	2011 MURCIA (Región de)			ESPAÑA		
	Total	Destinado principal o exclusivamente a viviendas	Otros fines	Total	Destinado principal o exclusivamente a viviendas	Otros fines
TOTAL	389.965	387.820	2.145	9.814.785	9.730.999	83.786
Con 1 inmueble	320.386	320.386		7.701.066	7.701.066	
Con 2 inmuebles	28.754	27.870	884	680.023	651.034	28.989
Con 3 inmuebles	7.274	6.932	342	215.056	202.023	13.033
Con 4 inmuebles	4.591	4.354	237	148.166	140.755	7.411
De 5 a 9 inmuebles	14.012	13.565	447	431.649	412.664	18.985
De 10 a 19 inmuebles	10.202	10.036	166	410.544	398.959	11.585
De 20 a 29 inmuebles	2.712	2.672	40	133.492	131.068	2.424
De 30 a 39 inmuebles	1.055	1.049	6	48.507	47.853	654
40 o más inmuebles	979	956	23	46.282	45.577	705

Fuente: INE. Censo de Población y Viviendas 2011

7.2.10. Número de edificios destinados principal o exclusivamente a viviendas y número de inmuebles según año de construcción.

	2011		ESPAÑA	
	MURCIA (Región de)			
	Edificios	Inmuebles	Edificios	Inmuebles
Total	387.820	796.132	9.730.999	25.849.338
Antes de 1900	14.031	15.990	793.401	1.148.908
De 1900 a 1920	9.632	11.555	366.416	638.296
De 1921 a 1940	14.581	17.676	431.216	808.587
De 1941 a 1950	17.240	22.042	481.269	889.512
De 1951 a 1960	32.200	49.207	863.630	1.966.960
De 1961 a 1970	46.902	95.204	1.052.009	3.840.110
De 1971 a 1980	61.363	150.219	1.495.132	5.359.194
De 1981 a 1990	56.177	127.914	1.360.191	3.326.594
De 1991 a 2001	59.293	120.690	1.417.202	3.539.915
2002	5.349	12.832	126.815	387.101
2003	7.327	15.595	143.280	417.923
2004	10.016	19.554	166.185	478.864
2005	13.254	27.269	217.600	630.958
2006	11.505	26.728	193.509	580.598
2007	10.694	28.431	179.650	537.581
2008	7.986	24.231	165.716	497.651
2009	5.480	17.354	115.420	350.738
2010	2.763	8.287	83.527	249.962
2011	2.027	5.354	78.831	199.886

Fuente: INE. Censo de Población y Viviendas 2011

7.2.11. Número de edificios destinados principal o exclusivamente a viviendas y número de inmuebles según estado del edificio.

	2011		ESPAÑA	
	MURCIA (Región de)			
	Edificios	Inmuebles	Edificios	Inmuebles
TOTAL	387.820	796.132	9.730.999	25.849.338
Estado ruinoso	2.311	3.256	55.187	95.845
Mal estado	7.921	11.175	171.588	303.963
Estado deficiente	31.794	50.914	736.551	1.515.996
Buen estado	345.794	730.787	8.767.673	23.933.534

Fuente: INE. Censo de Población y Viviendas 2011

7.2.12. Porcentaje de edificios destinados principal o exclusivamente a viviendas según instalaciones de los mismos.

	2011	
	MURCIA (Región de)	ESPAÑA
Accesible	29,77	23,09
Con ascensor	5,38	6,27
Con garaje	36,97	34,65
Con gas	25,69	25,68
Con tendido telefónico	92,15	92,05
Con evacuación de aguas residuales por alcantarillado	91,25	90,13
Con otro sistema de evacuación de aguas residuales	8,12	9,19
Con agua caliente central	55,26	43,40

Fuente: INE. Censo de Población y Viviendas 2011

7.2.13. Número de establecimientos colectivos según tipo.

	2011	
	MURCIA (Región de)	ESPAÑA
Total	153	9.913
Instituciones sanitarias	5	135
Residencias de personas mayores	46	4.378
Instituciones para personas con discapacidad o instituciones de asistencia social a la infancia, juventud	29	1.152
Instituciones religiosas o militares	33	1.486
Instituciones religiosas	24	1.299
Instituciones militares	9	187
Otro tipo	41	2.763
Instituciones penitenciarias	3	111
Otros tipos de establecimientos colectivos	38	2.652

Fuente: INE. Censo de Población y Viviendas 2011

7.3.1. Evolución del Índice de Precios de Vivienda según tipo de vivienda. Base 2007.

	I	II	III	IV	I	II	III	IV
	Trimestre	Trimestre	Trimestre	Trimestre	Trimestre	Trimestre	Trimestre	Trimestre
	2013	2013	2013	2013	2014	2014	2014	2014
MURCIA (Región de)								
General								
Índice	74,4	72,2	72,3	70,8	71,1	73,0	73,4	72,7
Tasa de variación trimestral	-9,4	-3,0	0,2	-2,1	0,5	2,6	0,5	-0,9
Tasa de variación anual	-15,7	-16,6	-15,0	-13,8	-4,4	1,2	1,5	2,7
Tasa de variación en lo que va de año	-9,4	-12,1	-12,0	-13,8	0,5	3,1	3,6	2,7
Vivienda nueva								
Índice	80,2	75,7	76,5	73,6	74,3	75,2	76,1	75,4
Tasa de variación trimestral	-9,5	-5,6	1,1	-3,8	1,0	1,2	1,2	-0,9
Tasa de variación anual	-15,2	-18,4	-16,8	-17,0	-7,3	-0,7	-0,5	2,4
Tasa de variación en lo que va de año	-9,5	-14,6	-13,7	-17,0	1,0	2,1	3,4	2,4
Vivienda segunda mano								
Índice	66,2	65,1	64,9	64,1	64,4	66,3	66,5	65,9
Tasa de variación trimestral	-9,3	-1,6	-0,2	-1,2	0,4	3,0	0,3	-0,9
Tasa de variación anual	-16,5	-16,1	-14,1	-12,1	-2,7	1,9	2,5	2,8
Tasa de variación en lo que va de año	-9,3	-10,8	-11,0	-12,1	0,4	3,3	3,7	2,8
ESPAÑA								
General								
Índice	64,7	64,2	64,7	63,8	63,6	64,7	64,8	65,0
Tasa de variación trimestral	-6,6	-0,8	0,7	-1,3	-0,3	1,7	0,2	0,2
Tasa de variación anual	-14,3	-12,0	-7,9	-7,8	-1,6	0,8	0,3	1,8
Tasa de variación en lo que va de año	-6,6	-7,3	-6,6	-7,8	-0,3	1,4	1,6	1,8
Vivienda nueva								
Índice	73,1	71,4	73,1	72,2	72,3	72,8	73,6	73,6
Tasa de variación trimestral	-6,8	-2,4	2,3	-1,2	0,1	0,6	1,2	-0,1
Tasa de variación anual	-12,8	-12,7	-7,9	-8,0	-1,1	1,9	0,8	1,9
Tasa de variación en lo que va de año	-6,8	-9,0	-6,9	-8,0	0,1	0,8	2,0	1,9
Vivienda segunda mano								
Índice	58,1	58,1	58,1	57,4	57,1	58,2	58,2	58,4

7.3.1. Evolución del Índice de Precios de Vivienda según tipo de vivienda. Base 2007.

	I	II	III	IV	I	II	III	IV
	Trimestre	Trimestre	Trimestre	Trimestre	Trimestre	Trimestre	Trimestre	Trimestre
	2013	2013	2013	2013	2014	2014	2014	2014
Tasa de variación trimestral	-6,5	-0,1	0,1	-1,3	-0,4	1,9	0,0	0,3
Tasa de variación anual	-15,3	-12,1	-8,0	-7,7	-1,7	0,2	0,1	1,7
Tasa de variación en lo que va de año	-6,5	-6,6	-6,5	-7,7	-0,4	1,5	1,5	1,7

Fuente: INE. Índice de Precios de Vivienda

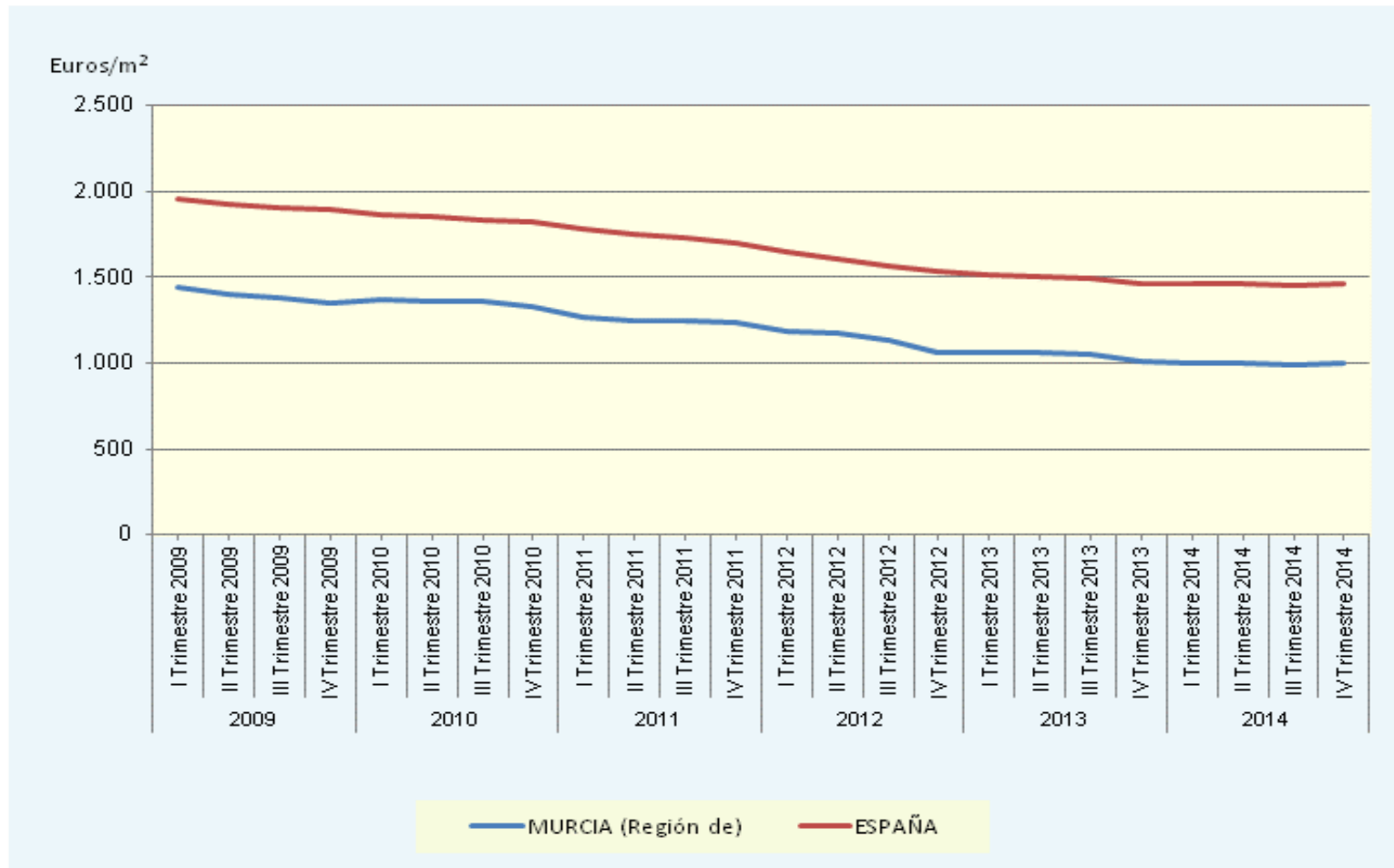
7.3.2. Evolución del valor tasado de las viviendas libres.

Euros/m²

	I Trimestre 2014	II Trimestre 2014	III Trimestre 2014	IV Trimestre 2014
MURCIA (Región de)				
Total vivienda libre	993,9	1.001,2	993,7	997,6
Viviendas de hasta 5 años de antigüedad	1.172,0	1.151,0	1.187,5	1.142,2
Viviendas con más de 5 años de antigüedad	985,6	994,3	983,4	992,4
ESPAÑA				
Total vivienda libre	1.459,4	1.459,3	1.455,8	1.463,1
Viviendas de hasta 5 años de antigüedad	1.710,5	1.715,9	1.714,0	1.720,4
Viviendas con más de 5 años de antigüedad	1.450,7	1.448,7	1.447,1	1.454,4

Fuente: Ministerio de Fomento. Estadística de Precios de la Vivienda

G-7.4. Gráfico de la evolución del valor tasado de las viviendas libres por trimestres.



Fuente: Ministerio de Fomento. Estadística de Precios de la Vivienda

7.3.3. Evolución del precio medio del metro cuadrado de suelo urbano según tamaño del municipio.

Euros/m²

	I	II	III	IV	I	II	III	IV
	Trimestre	Trimestre	Trimestre	Trimestre	Trimestre	Trimestre	Trimestre	Trimestre
	2013	2013	2013	2013	2014	2014	2014	2014
MURCIA (Región de)								
Total	173,12	211,3	171,71	200,53	206,77	156,55	93,24	136,99
Entre 5.000 y 10.000 habitantes		113,79	147,38	119,3			56,23	108,62
Entre 10.000 y 50.000 habitantes	178,25	205,13	213,71	205,91	220,52	180,33	192,21	157,23
Más de 50.000 habitantes	169,53	242,38	145,91	213,8	196,7	132,58	68,28	103,77
ESPAÑA								
Total	157,20	161,49	147,54	147,87	141,48	146,44	142,62	155,60
Menos de 1.000 habitantes	47,35	57,44	51,98	51,43	49,96	58,25	56,44	46,11
Entre 1.000 y 5.000 habitantes	89,38	76,69	92,89	84,31	90,98	77,81	90,5	93,48
Entre 5.000 y 10.000 habitantes	163,67	135,6	129,48	107,11	101,4	104,35	123,6	119,37
Entre 10.000 y 50.000 habitantes	169,3	170,71	170,36	181,38	175,54	158,74	161,92	159,07
Más de 50.000 habitantes	298,4	330,14	258,32	284,64	220,84	274,36	208,61	287,49

Celdas en blanco corresponden a datos no significativos o no disponibles.

Fuente: Ministerio de Fomento. Estadística de Precios de Suelo Urbano

7.4.1. Evolución de la licitación oficial según tipo de obra y agente contratante.

Miles de euros

	MURCIA (Región de)							ESPAÑA
	2008	2009	2010	2011	2012	2013	2014	2014
TOTAL	966.104	785.337	424.519	156.567	149.388	202.645	426.724	9.203.469
Administración General del Estado	524.734	31.651	53.055	12.754	29.767	8.213	224.774	3.597.982
Organismos Autónomos	15.638	13.207	32.055	51.435	16.220	66.227	73.066	285.469
Seguridad Social	276	399	0	0	0	0	0	27.182
Entes Territoriales	425.457	740.080	339.409	92.378	103.401	128.205	128.884	5.292.836
Edificación	363.267	260.559	172.493	59.740	37.574	26.588	45.688	2.121.499
Administración General del Estado	188.051	7.468	5.445	4.640	2.505	1.340	6.015	386.048
Organismos Autónomos	437	755	7.779	370	0	1.054	2.407	64.515
Seguridad Social	276	399	0	0	0	0	0	27.182
Entes Territoriales	174.504	251.939	159.268	54.731	35.069	24.194	37.267	1.643.755
Ingeniería civil	602.837	524.777	252.026	96.827	111.814	176.056	381.036	7.081.970
Administración General del Estado	336.683	24.183	47.610	8.114	27.262	6.873	218.760	3.211.934
Organismos Autónomos	15.202	12.452	24.275	51.066	16.220	65.173	70.659	220.955
Seguridad Social	0	0	0	0	0	0	0	0
Entes Territoriales	250.952	488.142	180.141	37.647	68.331	104.011	91.617	3.649.081

Por errores de redondeo, en algunos casos los totales no coinciden exactamente con las sumas de las categorías inferiores.

Fuente: Ministerio de Fomento. Licitación Oficial en Construcción

7.4.2. Evolución de la licitación oficial según tipología de obra. Edificación.

Miles de euros

	MURCIA (Región de)							ESPAÑA
	2008	2009	2010	2011	2012	2013	2014	2014
TOTAL	363.267	260.559	172.493	59.740	37.574	26.588	45.688	2.121.499
Edificación residencial	145.355	32.720	5.920	1.784	2.925	257	7.068	406.688
Viviendas familiares	4.168	6.004	2.367	91	526	0	0	208.860
Establecimientos colectivos	141.187	26.716	3.553	1.693	2.399	257	7.068	197.828
Establecimientos no residenciales	217.914	227.839	166.572	57.956	34.652	26.331	38.620	1.714.812
ADMINISTRACIÓN CENTRAL	188.763	8.620	13.225	5.009	2.505	2.394	8.421	477.745
Edificación residencial	130.371	887	667	0	0	0	0	53.484
Viviendas familiares	0	95	0	0	0	0	0	13.636
Establecimientos colectivos	130.371	792	667	0	0	0	0	39.848
Establecimientos no residenciales	58.393	7.733	12.558	5.008	2.506	2.395	8.421	424.260
ENTES TERRITORIALES	174.504	251.939	159.268	54.731	35.069	24.194	37.267	1.643.755
Edificación residencial	14.984	31.833	5.253	1.784	2.925	257	7.068	353.203
Viviendas familiares	4.168	5.909	2.367	91	526	0	0	195.224
Establecimientos colectivos	10.816	25.924	2.886	1.693	2.399	257	7.068	157.980
Establecimientos no residenciales	159.521	220.106	154.014	52.948	32.146	23.936	30.199	1.290.551

Por errores de redondeo, en algunos casos los totales no coinciden exactamente con las sumas de las categorías inferiores.

Fuente: Ministerio de Fomento. Licitación Oficial en Construcción

7.4.3. Evolución de la licitación oficial según tipología de obra. Ingeniería Civil.

Miles de euros

	MURCIA (Región de)							ESPAÑA
	2008	2009	2010	2011	2012	2013	2014	2014
TOTAL	602.837	524.777	252.026	96.827	111.814	176.056	381.036	7.081.970
Infraestructura ferroviaria	8.141	3.719	1.160	4.161	9.237	367	82.264	2.264.676
Carreteras y vías urbanas	392.245	336.128	94.494	25.538	39.119	82.835	142.942	2.601.428
Infraestructura aeroportuaria	0	2.436	2.079	0	0	0	0	59.369
Puertos y canales de navegación	9.830	7.224	37.487	3.400	13.687	2.984	38.915	474.557
Encauzamiento y defensas	20.948	2.569	6.865	17.730	5.900	4.397	214	124.335
Obras regadío	20.178	734	4.262	939	233	33.599	16.898	96.567
Centrales de producción y transformación en Energía eléctrica	90	0	0	0	0	7.115	0	18.492
Abastecimientos de agua potable	71.785	25.600	19.096	17.448	10.259	26.027	44.330	464.717
Saneamientos	44.030	69.298	39.599	5.177	29.385	13.274	34.824	328.515
Instalaciones de Telecomunicaciones	5.764	6.070	3.432	14.619	888	2.611	15.240	41.315
Instalaciones deportivas	11.419	29.756	19.163	1.754	654	184	1.908	202.809
Urbanizaciones	4.249	12.648	6.616	3.338	0	607	200	190.585
Otras obras de ingeniería civil	14.156	28.598	17.776	2.723	2.452	2.052	3.298	214.605
ADMINISTRACIÓN CENTRAL	351.885	36.635	71.885	59.180	43.483	72.046	289.419	3.432.889
Infraestructura ferroviaria	5.528	3.373	458	4.161	9.237	367	82.264	2.047.570
Carreteras y vías urbanas	283.969	7.468	968	192	4.103	3.795	97.580	619.014
Infraestructura aeroportuaria	0	2.436	2.079	0	0	0	0	57.593
Puertos y canales de navegación	7.924	6.463	37.487	3.400	13.687	2.711	38.915	443.579
Encauzamiento y defensas	20.716	1.976	6.019	17.496	5.900	4.397	214	37.005
Obras regadío	11.271	0	1.775	939	233	25.400	16.898	24.254
Centrales de producción y transformación en Energía eléctrica	90	0	0	0	0	7.115	0	492
Abastecimientos de agua potable	14.377	9.250	14.666	16.712	9.795	26.027	36.459	85.026
Saneamientos	2.948	0	0	0	0	0	0	26.117
Instalaciones de Telecomunicaciones	4.599	708	410	14.619	235	2.233	15.095	22.782
Instalaciones deportivas	0	0	0	0	0	0	0	1.850
Urbanizaciones	0	0	1.853	236	0	0	0	12.981
Otras obras de ingeniería civil	463	4.963	6.170	1.426	293	0	1.993	54.624

7.4.3. Evolución de la licitación oficial según tipología de obra. Ingeniería Civil.

Miles de euros

	MURCIA (Región de)							ESPAÑA
	2008	2009	2010	2011	2012	2013	2014	2014
ENTES TERRITORIALES	250.952	488.142	180.141	37.647	68.331	104.011	91.617	3.649.081
Infraestructura ferroviaria	2.613	346	702	0	0	0	0	217.106
Carreteras y vías urbanas	108.276	328.660	93.526	25.346	35.016	79.040	45.362	1.982.414
Infraestructura aeroportuaria	0	0	0	0	0	0	0	1.776
Puertos y canales de navegación	1.906	761	0	0	0	273	0	30.977
Encauzamiento y defensas	232	593	846	234	0	0	0	87.330
Obras regadío	8.907	734	2.487	0	0	8.199	0	72.313
Centrales de producción y transformación en Energía eléctrica	0	0	0	0	0	0	0	18.000
Abastecimientos de agua potable	57.408	16.350	4.430	736	464	0	7.871	379.691
Saneamientos	41.082	69.298	39.599	5.177	29.385	13.274	34.824	302.398
Instalaciones de Telecomunicaciones	1.165	5.362	3.022	0	653	378	145	18.534
Instalaciones deportivas	11.419	29.756	19.163	1.754	654	184	1.908	200.959
Urbanizaciones	4.249	12.648	4.763	3.102	0	607	200	177.603
Otras obras de ingeniería civil	13.693	23.635	11.606	1.297	2.159	2.052	1.305	159.981

Por errores de redondeo, en algunos casos los totales no coinciden exactamente con las sumas de las categorías inferiores.

Fuente: Ministerio de Fomento. Licitación Oficial en Construcción

7.5.1. Evolución del número de parcelas catastrales urbanas según tipo de parcela y superficie.

MURCIA (Región de)								
	2007	2008	2009	2010	2011	2012	2013	2014
TOTAL	426.356	429.269	435.445	438.195	441.465	445.798	447.501	454.890
De 0 a 100 m2	95.256	94.567	90.914	89.840	88.296	87.463	86.715	85.530
De 101 a 500 m2	234.957	235.295	232.267	231.596	231.163	230.758	229.696	229.444
De 501 a 1.000 m2	40.953	41.607	43.759	44.371	45.502	46.788	47.309	49.296
De 1.001 a 10.000 m2	49.922	52.066	60.353	63.371	66.435	69.859	71.980	78.207
Más de 10.000 m2	5.268	5.734	8.152	9.017	10.069	10.930	11.801	12.413
PARCELAS SIN EDIFICAR	83.728	85.550	93.215	93.543	95.201	97.424	97.016	98.019
De 0 a 100 m2	6.058	5.947	6.272	6.469	6.314	6.440	6.451	6.312
De 101 a 500 m2	30.881	31.322	30.870	30.772	30.818	31.136	30.986	30.610
De 501 a 1.000 m2	16.333	16.367	17.268	17.113	17.722	18.375	18.428	19.116
De 1.001 a 10.000 m2	26.787	27.927	33.104	33.279	34.107	35.095	34.777	36.229
Más de 10.000 m2	3.669	3.987	5.701	5.910	6.240	6.378	6.374	5.752
PARCELAS EDIFICADAS	342.628	343.719	342.230	344.652	346.264	348.374	350.485	356.871
De 0 a 100 m2	89.198	88.620	84.642	83.371	81.982	81.023	80.264	79.218
De 101 a 500 m2	204.076	203.973	201.397	200.824	200.345	199.622	198.710	198.834
De 501 a 1.000 m2	24.620	25.240	26.491	27.258	27.780	28.413	28.881	30.180
De 1.001 a 10.000 m2	23.135	24.139	27.249	30.092	32.328	34.764	37.203	41.978
Más de 10.000 m2	1.599	1.747	2.451	3.107	3.829	4.552	5.427	6.661

Fuente: Ministerio de Hacienda y Administraciones Públicas. Estadísticas Catastrales

7.5.2. Evolución de las principales variables del catastro urbano y rústico.

	MURCIA (Región de)							ESPAÑA
	2008	2009	2010	2011	2012	2013	2014	2014
CATASTRO URBANO								
Nº de unidades urbanas	1.107.790	1.170.142	1.220.186	1.259.983	1.284.988	1.299.669	1.309.241	37.959.544
Valor catastral urbano (miles de euros)	47.110.962	52.370.609	56.080.018	58.313.070	62.170.955	63.202.556	64.739.593	2.274.620.926
CATASTRO RÚSTICO								
Nº de parcelas reales	459.396	460.672	462.573	464.780	466.044	465.866	467.937	39.417.869
Valor catastral rústico (miles de euros)	1.471.883	1.682.064	1.777.868	1.866.184	1.986.008	2.114.781	2.212.126	53.388.872
Superficie catastrada (Has.)	1.083.513	1.075.766	1.071.151	1.067.688	1.064.335	1.063.415	1.061.683	47.422.016

Fuente: Ministerio de Hacienda y Administraciones Públicas. Estadísticas Catastrales