

4. MACROMAGNITUDES ECONÓMICAS

Índice de tablas y gráficos

4.1. Producción

- 4.1.1. Evolución del Producto Interior Bruto a precios de mercado (precios corrientes).
- 4.1.2. Evolución del Producto Interior Bruto a precios de mercado (precios corrientes) per cápita.
- 4.1.3. Evolución del Producto Interior Bruto a precios de mercado y sus componentes (precios corrientes).
- G-4.1. Gráfico de la evolución de los componentes del Valor Añadido Bruto total a precios básicos (precios corrientes).
- 4.1.4. Evolución del Producto Interior Bruto a precios de mercado y sus componentes (precios corrientes). Tasas de variación interanuales.
- 4.1.5. Evolución del Producto Interior Bruto a precios de mercado y sus componentes. Variaciones de volumen. Índices de volumen encadenados.
- 4.1.6. Evolución del Producto Interior Bruto a precios de mercado y sus componentes. Variaciones de volumen. Tasas de variación interanuales.
- 4.1.7. Evolución del empleo total según ramas de actividad. Personas.
- 4.1.8. Evolución del empleo asalariado según ramas de actividad. Personas.

4.2. Renta

- 4.2.1. Evolución de la remuneración de asalariados según ramas de actividad.
- G-4.2. Gráfico de la evolución de la remuneración de asalariados según ramas de actividad.
- 4.2.2. Evolución del Excedente de Explotación Bruto/Renta Mixta Bruta según ramas de actividad.
- G-4.3. Gráfico de la evolución del Excedente de Explotación Bruto/Renta Mixta Bruta según ramas de actividad.
- 4.2.3. Evolución de la Cuenta de Renta de los hogares.
- 4.2.4. Evolución de la Renta disponible bruta de los hogares y Renta disponible bruta de los hogares (per cápita).

4.3. Consumo

- 4.3.1. Evolución del gasto en Consumo Final de los Hogares.

- 4.3.2. Gasto medio anual por hogar y persona y distribución porcentual del gasto total según grupos de gasto.
- G-4.4. Gráfico de la distribución porcentual del gasto total según grupos de gasto.
- 4.3.3. Gasto anual de los hogares según ocupación del sustentador principal.
- 4.3.4. Gasto anual de los hogares según composición del hogar.
- 4.3.5. Gasto anual de los hogares según nivel de ingresos del hogar.
- 4.3.6. Evolución del número de viviendas según tipo de equipamiento.
- 4.3.7. Evolución del porcentaje de viviendas según tipo de equipamiento.
- 4.3.8. Evolución del número de personas según tipo de uso de las TIC.
- 4.3.9. Evolución del porcentaje de personas según tipo de uso de las TIC.
- 4.3.10. Evolución del número de niños de 10 a 15 años según principales variables.
- 4.3.11. Evolución del porcentaje de niños de 10 a 15 años según principales variables.
- 4.3.12. Índices de precio de consumo por meses, según grupos COICOP.
- 4.3.13. Incremento mensual e interanual del IPC.
- G-4.5. Gráfico del incremento mensual del IPC.
- G-4.6. Gráfico del incremento interanual del IPC.

4.1.1. Evolución del Producto Interior Bruto a precios de mercado (precios corrientes).

MURCIA (Región de)			ESPAÑA					
PIB a p.m. (precios corrientes)	PIB Tasas de variación interanuales	PIB Variaciones de volumen. Índices de volumen encadenados	PIB Variaciones de volumen. Tasas de variación interanuales	PIB a p.m. (precios corrientes)	PIB Tasas de variación interanuales	PIB Variaciones de volumen. Índices de volumen encadenados	PIB Variaciones de volumen. Tasas de variación interanuales	
2000	15.675.781		77,22	646.250.000		80,29		
2001	17.085.644	8,99	80,70	4,51	699.528.000	8,24	83,51	4,00
2002	18.598.188	8,85	84,04	4,14	749.288.000	7,11	85,91	2,88
2003	20.241.248	8,83	87,44	4,05	803.472.000	7,23	88,65	3,19
2004	21.758.036	7,49	90,15	3,10	861.420.000	7,21	91,46	3,17
2005	23.867.292	9,69	94,16	4,45	930.566.000	8,03	94,86	3,72
2006	25.936.676	8,67	98,28	4,38	1.007.974.000	8,32	98,82	4,17
2007	27.989.687	7,92	102,63	4,43	1.080.807.000	7,23	102,55	3,77
2008	29.137.167	4,10	104,72	2,03	1.116.207.000	3,28	103,69	1,12
2009	27.797.007	-4,60	99,93	-4,58	1.079.034.000	-3,33	99,99	-3,57
2010	27.984.477	0,67	100,00	0,07	1.080.913.000	0,17	100,00	0,01
2011	27.243.278	-2,65	98,55	-1,45	1.070.413.000	-0,97	99,00	-1,00
2012	26.594.366	-2,38	95,80	-2,79	1.042.872.000	-2,57	96,41	-2,62
2013	26.653.719	0,22	94,70	-1,15	1.031.272.000	-1,11	94,79	-1,67
2014	26.807.558	0,58	96,36	1,75	1.041.160.000	0,96	96,08	1,36

Base 2010. CNAE-2009.

2014: Estimación avance.

2012-2013: Estimación provisional.

PIB a p.m. en miles de euros.

Fuente: INE. Contabilidad Regional de España

4.1.2. Evolución del Producto Interior Bruto a precios de mercado (precios corrientes) per cápita.

	MURCIA (Región de)		ESPAÑA			
	PIB per cápita	PIB per cápita. Tasa de variación interanual	Población	PIB per cápita	PIB per cápita. Tasa de variación interanual	Población
2000	13.328		1.176,1	15.935		40.554,4
2001	14.336	7,56	1.191,8	17.160	7,69	40.766,0
2002	15.190	5,96	1.224,4	18.088	5,41	41.423,5
2003	16.055	5,69	1.260,7	19.041	5,27	42.196,2
2004	16.841	4,90	1.291,9	20.099	5,56	42.859,2
2005	17.874	6,13	1.335,3	21.313	6,04	43.662,6
2006	18.967	6,12	1.367,4	22.722	6,61	44.360,5
2007	19.923	5,04	1.404,9	23.893	5,15	45.236,0
2008	20.354	2,16	1.431,5	24.274	1,59	45.983,2
2009	19.190	-5,72	1.448,5	23.271	-4,13	46.367,6
2010	19.213	0,12	1.456,5	23.214	-0,24	46.562,5
2011	18.646	-2,95	1.461,1	22.903	-1,34	46.736,3
2012	18.200	-2,39	1.461,3	22.300	-2,63	46.766,4
2013	18.241	0,23	1.461,2	22.134	-0,74	46.593,2
2014	18.325	0,46	1.462,9	22.412	1,26	46.455,1

Base 2010. CNAE-2009.

2014: Estimación avance.

2012-2013: Estimación provisional.

PIB per cápita en euros.

Población a 1 de Julio. Fuente : Estimaciones de la Población Actual de España/Cifras de población.

Fuente: INE. Contabilidad Regional de España

4.1.3. Evolución del Producto Interior Bruto a precios de mercado y sus componentes (precios corrientes).

Miles de euros

	MURCIA (Región de)				ESPAÑA
	2011	2012	2013	2014	2014
PRODUCTO INTERIOR BRUTO A PRECIOS DE MERCADO	27.243.278	26.594.366	26.653.719	26.807.558	1.041.160.000
Valor añadido bruto total a precios básicos	25.036.864	24.408.107	24.328.169	24.416.851	948.309.000
Agricultura, ganadería, silvicultura y pesca	955.170	1.056.610	1.298.717	1.168.106	23.903.000
Industrias extractivas; industria manufacturera; suministro de energía eléctrica, gas, vapor y aire acondicionado; suministro de agua, actividades de saneamiento, gestión de residuos y descontaminación	4.479.071	4.444.419	4.453.820	4.388.728	161.150.000
Industria manufacturera	3.384.510	3.323.706	3.420.916	3.414.062	125.567.000
Construcción	2.164.920	1.726.955	1.465.084	1.462.767	51.369.000
Comercio al por mayor y al por menor; reparación de vehículos de motor y motocicletas; transporte y almacenamiento; hostelería	5.735.622	5.770.709	5.815.964	5.982.773	228.696.000
Información y comunicaciones	570.944	533.461	517.362	501.876	40.388.000
Actividades financieras y de seguros	908.105	904.694	767.012	853.687	39.324.000
Actividades inmobiliarias	2.705.282	2.767.316	2.834.173	2.854.037	114.096.000
Actividades profesionales, científicas y técnicas; actividades administrativas y servicios auxiliares	1.189.220	1.119.273	1.128.500	1.154.835	69.994.000
Administración pública y defensa; seguridad social obligatoria; educación; actividades sanitarias y de servicios sociales	5.373.465	5.161.750	5.150.117	5.131.243	178.364.000
Actividades artísticas, recreativas y de entretenimiento; reparación de artículos de uso doméstico y otros servicios	955.065	922.920	897.420	918.799	41.025.000
Impuestos netos sobre los productos	2.206.414	2.186.259	2.325.550	2.390.707	92.851.000

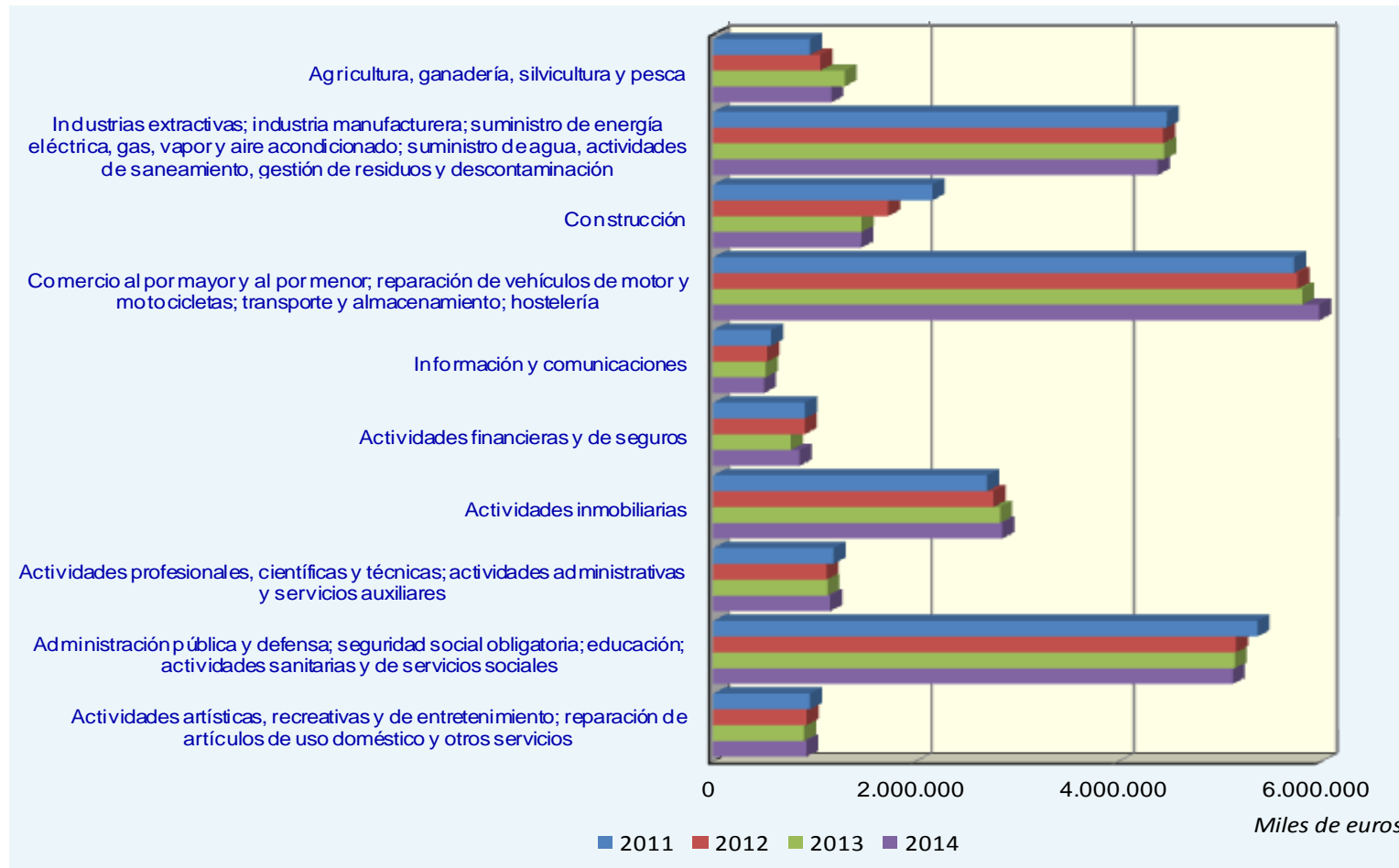
Base 2010. CNAE-2009.

2014: Estimación avance.

2012-2013: Estimación provisional.

Fuente: INE. Contabilidad Regional de España

G-4.1. Gráfico de la evolución de los componentes del Valor Añadido Bruto total a precios básicos (precios corrientes).



Base 2010. CNAE-2009.

2014: Estimación avance.

2012-2013: Estimación provisional.

Fuente: INE. Contabilidad Regional de España

4.1.4. Evolución del Producto Interior Bruto a precios de mercado y sus componentes (precios corrientes). Tasas de variación interanuales.

	MURCIA (Región de)				ESPAÑA
	2011	2012	2013	2014	2014
PRODUCTO INTERIOR BRUTO A PRECIOS DE MERCADO	-2,65	-2,38	0,22	0,58	0,96
Valor añadido bruto total a precios básicos	-2,31	-2,51	-0,33	0,36	0,75
Agricultura, ganadería, silvicultura y pesca	-6,56	10,62	22,91	-10,06	-10,00
Industrias extractivas; industria manufacturera; suministro de energía eléctrica, gas, vapor y aire acondicionado; suministro de agua, actividades de saneamiento, gestión de residuos y descontaminación	0,97	-0,77	0,21	-1,46	0,07
Industria manufacturera	2,06	-1,80	2,92	-0,20	1,93
Construcción	-19,58	-20,23	-15,16	-0,16	-2,06
Comercio al por mayor y al por menor; reparación de vehículos de motor y motocicletas; transporte y almacenamiento; hostelería	-0,07	0,61	0,78	2,87	2,05
Información y comunicaciones	-5,30	-6,57	-3,02	-2,99	-0,27
Actividades financieras y de seguros	-6,03	-0,38	-15,22	11,30	10,40
Actividades inmobiliarias	5,07	2,29	2,42	0,70	0,59
Actividades profesionales, científicas y técnicas; actividades administrativas y servicios auxiliares	-1,37	-5,88	0,82	2,33	1,26
Administración pública y defensa; seguridad social obligatoria; educación; actividades sanitarias y de servicios sociales	-0,83	-3,94	-0,23	-0,37	-0,21
Actividades artísticas, recreativas y de entretenimiento; reparación de artículos de uso doméstico y otros servicios	-1,55	-3,37	-2,76	2,38	3,24
Impuestos netos sobre los productos	-6,35	-0,91	6,37	2,80	3,19

Base 2010. CNAE-2009.

2014: Estimación avance.

2012-2013: Estimación provisional.

Fuente: INE. Contabilidad Regional de España

4.1.5. Evolución del Producto Interior Bruto a precios de mercado y sus componentes. Variaciones de volumen. Índices de volumen encadenados.

	MURCIA (Región de)				ESPAÑA
	2011	2012	2013	2014	2014
PRODUCTO INTERIOR BRUTO A PRECIOS DE MERCADO	98,55	95,80	94,70	96,36	96,08
Valor añadido bruto total a precios básicos	98,97	96,36	95,35	97,07	96,80
Agricultura, ganadería, silvicultura y pesca	136,90	133,14	134,84	132,72	104,25
Industrias extractivas; industria manufacturera; suministro de energía eléctrica, gas, vapor y aire acondicionado; suministro de agua, actividades de saneamiento, gestión de residuos y descontaminación	97,39	93,15	91,65	92,45	91,00
Industria manufacturera	96,66	91,95	95,90	97,55	94,21
Construcción	82,82	70,58	63,10	63,20	66,02
Comercio al por mayor y al por menor; reparación de vehículos de motor y motocicletas; transporte y almacenamiento; hostelería	98,29	98,47	99,87	105,09	102,59
Información y comunicaciones	97,46	96,18	100,78	104,14	107,58
Actividades financieras y de seguros	99,02	95,49	86,10	85,50	85,98
Actividades inmobiliarias	102,30	104,85	107,10	108,89	107,87
Actividades profesionales, científicas y técnicas; actividades administrativas y servicios auxiliares	98,70	94,20	95,49	99,52	102,44
Administración pública y defensa; seguridad social obligatoria; educación; actividades sanitarias y de servicios sociales	100,80	99,58	97,86	97,42	98,64
Actividades artísticas, recreativas y de entretenimiento; reparación de artículos de uso doméstico y otros servicios	97,25	93,44	91,54	94,55	102,11
Impuestos netos sobre los productos	94,02	89,72	87,62	88,70	88,45

Base 2010. CNAE-2009.

2014: Estimación avance.

2012-2013: Estimación provisional.

Fuente: INE. Contabilidad Regional de España

4.1.6. Evolución del Producto Interior Bruto a precios de mercado y sus componentes. Variaciones de volumen. Tasas de variación interanuales.

	MURCIA (Región de)				ESPAÑA
	2011	2012	2013	2014	2014
PRODUCTO INTERIOR BRUTO A PRECIOS DE MERCADO	-1,45	-2,79	-1,15	1,75	1,36
Valor añadido bruto total a precios básicos	-1,03	-2,64	-1,05	1,80	1,41
Agricultura, ganadería, silvicultura y pesca	36,90	-2,75	1,28	-1,57	-3,74
Industrias extractivas; industria manufacturera; suministro de energía eléctrica, gas, vapor y aire acondicionado; suministro de agua, actividades de saneamiento, gestión de residuos y descontaminación	-2,61	-4,35	-1,61	0,87	1,16
Industria manufacturera	-3,34	-4,87	4,30	1,72	2,21
Construcción	-17,18	-14,78	-10,59	0,15	-2,06
Comercio al por mayor y al por menor; reparación de vehículos de motor y motocicletas; transporte y almacenamiento; hostelería	-1,71	0,18	1,42	5,23	3,21
Información y comunicaciones	-2,54	-1,31	4,78	3,34	4,69
Actividades financieras y de seguros	-0,98	-3,56	-9,83	-0,69	-0,96
Actividades inmobiliarias	2,30	2,49	2,15	1,67	1,17
Actividades profesionales, científicas y técnicas; actividades administrativas y servicios auxiliares	-1,30	-4,55	1,37	4,22	3,42
Administración pública y defensa; seguridad social obligatoria; educación; actividades sanitarias y de servicios sociales	0,80	-1,21	-1,72	-0,45	-0,39
Actividades artísticas, recreativas y de entretenimiento; reparación de artículos de uso doméstico y otros servicios	-2,75	-3,91	-2,04	3,29	4,41
Impuestos netos sobre los productos	-5,98	-4,57	-2,34	1,23	0,84

Base 2010. CNAE-2009.

2014: Estimación avance.

2012-2013: Estimación provisional.

Fuente: INE. Contabilidad Regional de España

4.1.7. Evolución del empleo total según ramas de actividad. Personas.

Miles de personas

	MURCIA (Región de)				ESPAÑA
	2011	2012	2013	2014	2014
TOTAL	569,6	547,7	536,9	545,9	17.962,9
Agricultura, ganadería, silvicultura y pesca	57,6	58,0	59,2	59,4	725,5
Industrias extractivas; industria manufacturera; suministro de energía eléctrica, gas, vapor y aire acondicionado; suministro de agua, actividades de saneamiento, gestión de residuos y descontaminación	78,1	74,5	72,4	73,0	2.237,0
Industria manufacturera	70,2	66,4	64,3	64,7	1.998,5
Construcción	45,0	35,2	30,0	29,0	946,4
Comercio al por mayor y al por menor; reparación de vehículos de motor y motocicletas; transporte y almacenamiento; hostelería	168,6	163,9	162,4	168,3	5.456,2
Información y comunicaciones	5,5	5,3	4,9	4,9	448,5
Actividades financieras y de seguros	9,0	8,5	8,0	8,0	356,2
Actividades inmobiliarias	3,7	3,7	3,7	3,9	185,4
Actividades profesionales, científicas y técnicas; actividades administrativas y servicios auxiliares	48,2	47,3	47,5	49,5	2.079,9
Administración pública y defensa; seguridad social obligatoria; educación; actividades sanitarias y de servicios sociales	112,0	110,7	109,8	111,2	3.949,4
Actividades artísticas, recreativas y de entretenimiento; reparación de artículos de uso doméstico y otros servicios	41,9	40,6	39,0	38,7	1.578,4

Base 2010. CNAE-2009.

2014: Estimación avance.

2012-2013: Estimación provisional.

Fuente: INE. Contabilidad Regional de España

4.1.8. Evolución del empleo asalariado según ramas de actividad. Personas.

Miles de personas

	MURCIA (Región de)				ESPAÑA
	2011	2012	2013	2014	2014
TOTAL	489,1	465,4	454,2	464,1	15.497,7
Agricultura, ganadería, silvicultura y pesca	45,5	45,2	45,5	47,5	418,3
Industrias extractivas; industria manufacturera; suministro de energía eléctrica, gas, vapor y aire acondicionado; suministro de agua, actividades de saneamiento, gestión de residuos y descontaminación	74,6	70,8	68,8	69,5	2.134,8
Industria manufacturera	66,7	62,7	60,7	61,2	1.898,2
Construcción	38,2	28,8	24,0	23,5	786,4
Comercio al por mayor y al por menor; reparación de vehículos de motor y motocicletas; transporte y almacenamiento; hostelería	131,3	126,5	124,8	129,7	4.299,2
Información y comunicaciones	5,0	4,9	4,5	4,5	423,7
Actividades financieras y de seguros	8,4	7,9	7,4	6,8	328,1
Actividades inmobiliarias	2,4	2,4	2,3	2,3	139,5
Actividades profesionales, científicas y técnicas; actividades administrativas y servicios auxiliares	38,2	36,9	37,4	39,3	1.780,3
Administración pública y defensa; seguridad social obligatoria; educación; actividades sanitarias y de servicios sociales	110,6	109,1	108,0	109,4	3.849,8
Actividades artísticas, recreativas y de entretenimiento; reparación de artículos de uso doméstico y otros servicios	34,9	32,9	31,5	31,6	1.337,6

Base 2010. CNAE-2009.

2014: Estimación avance.

2012-2013: Estimación provisional.

Fuente: INE. Contabilidad Regional de España

4.2.1. Evolución de la remuneración de asalariados según ramas de actividad.

Miles de euros

	MURCIA (Región de)				ESPAÑA
	2011	2012	2013	2014	2014
TOTAL	13.517.119	12.590.394	12.294.013	12.442.922	490.829.000
Agricultura, ganadería, silvicultura y pesca	474.402	429.804	444.757	446.915	4.358.000
Industrias extractivas; industria manufacturera; suministro de energía eléctrica, gas, vapor y aire acondicionado; suministro de agua, actividades de saneamiento, gestión de residuos y descontaminación	2.291.217	2.204.850	2.201.552	2.247.777	82.599.000
Industria manufacturera	1.952.342	1.832.667	1.825.098	1.863.960	71.693.000
Construcción	1.161.568	869.193	717.331	704.216	25.760.000
Comercio al por mayor y al por menor; reparación de vehículos de motor y motocicletas; transporte y almacenamiento; hostelería	3.049.605	2.912.933	2.813.980	2.894.185	120.661.000
Información y comunicaciones	184.890	171.782	151.947	153.800	20.083.000
Actividades financieras y de seguros	476.949	451.286	450.182	419.099	20.037.000
Actividades inmobiliarias	61.448	59.945	52.920	52.556	4.005.000
Actividades profesionales, científicas y técnicas; actividades administrativas y servicios auxiliares	840.629	795.086	795.330	834.209	47.844.000
Administración pública y defensa; seguridad social obligatoria; educación; actividades sanitarias y de servicios sociales	4.347.253	4.108.010	4.083.198	4.103.273	138.036.000
Actividades artísticas, recreativas y de entretenimiento; reparación de artículos de uso doméstico y otros servicios	629.158	587.505	582.816	586.892	27.446.000

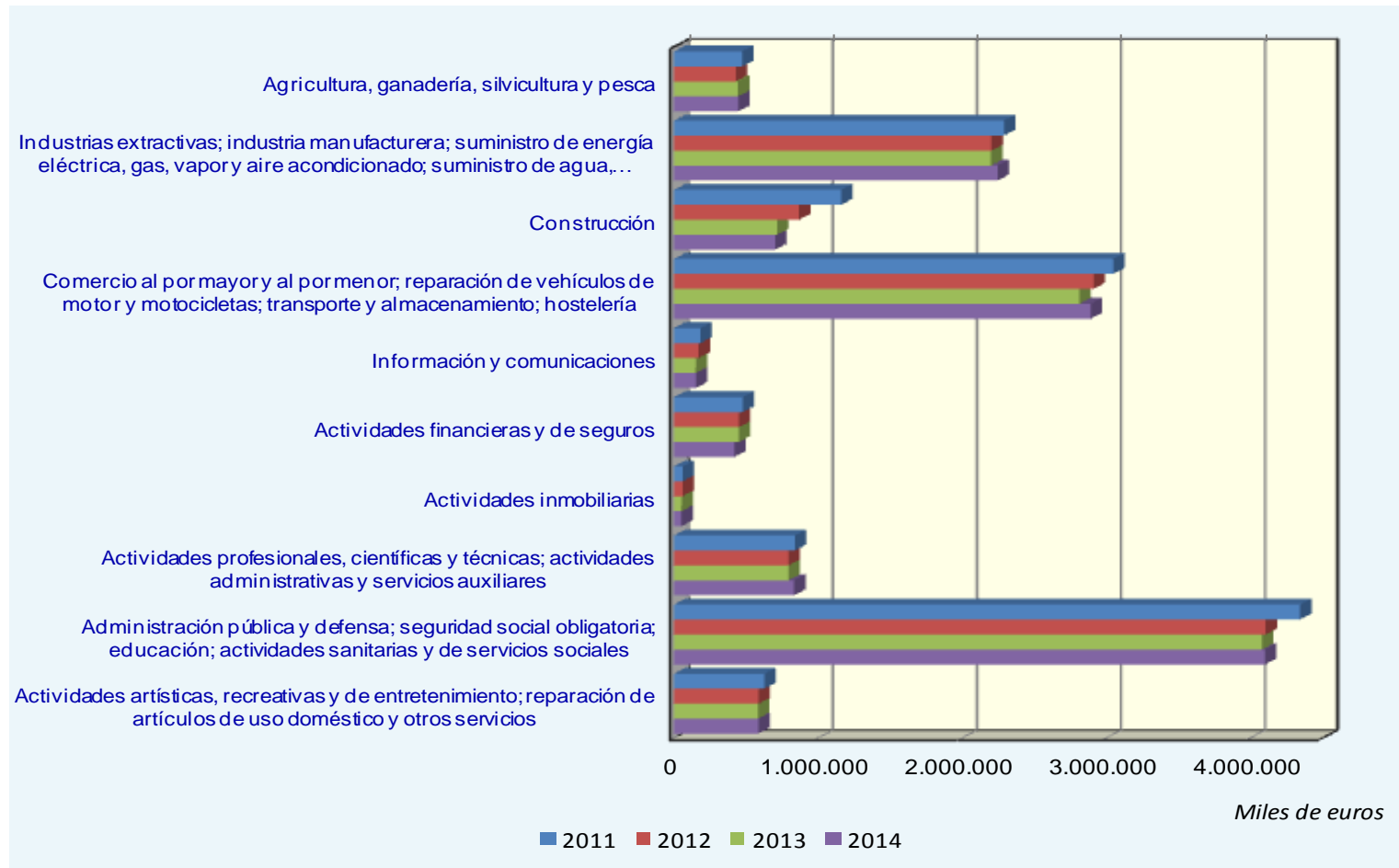
Base 2010. CNAE-2009.

2014: Estimación avance.

2012-2013: Estimación provisional.

Fuente: INE. Contabilidad Regional de España

G-4.2. Gráfico de la evolución de la remuneración de asalariados según ramas de actividad.



Base 2010. CNAE-2009.

2014: Estimación avance.

2012-2013: Estimación provisional.

Fuente: INE. Contabilidad Regional de España

4.2.2. Evolución del Excedente de Explotación Bruto/Renta Mixta Bruta según ramas de actividad.

Miles de euros

	MURCIA (Región de)				ESPAÑA
	2011	2012	2013	2014	2014
TOTAL	11.347.374	11.504.518	11.713.950	11.594.062	446.388.000
Agricultura, ganadería, silvicultura y pesca	579.172	723.501	971.640	809.565	24.980.000
Industrias extractivas; industria manufacturera; suministro de energía eléctrica, gas, vapor y aire acondicionado; suministro de agua, actividades de saneamiento, gestión de residuos y descontaminación	2.194.532	2.209.106	2.227.772	2.113.697	77.768.000
Industria manufacturera	1.443.495	1.490.243	1.589.985	1.537.726	53.691.000
Construcción	953.864	819.131	694.635	703.557	23.821.000
Comercio al por mayor y al por menor; reparación de vehículos de motor y motocicletas; transporte y almacenamiento; hostelería	2.687.483	2.842.921	2.977.923	3.062.705	107.068.000
Información y comunicaciones	379.736	354.571	357.250	344.089	19.853.000
Actividades financieras y de seguros	403.951	375.931	259.166	367.074	16.350.000
Actividades inmobiliarias	2.439.574	2.465.522	2.514.017	2.519.522	100.515.000
Actividades profesionales, científicas y técnicas; actividades administrativas y servicios auxiliares	357.908	328.506	335.316	322.596	22.276.000
Administración pública y defensa; seguridad social obligatoria; educación; actividades sanitarias y de servicios sociales	1.024.028	1.049.293	1.061.072	1.019.065	40.212.000
Actividades artísticas, recreativas y de entretenimiento; reparación de artículos de uso doméstico y otros servicios	327.126	336.036	315.159	332.192	13.545.000

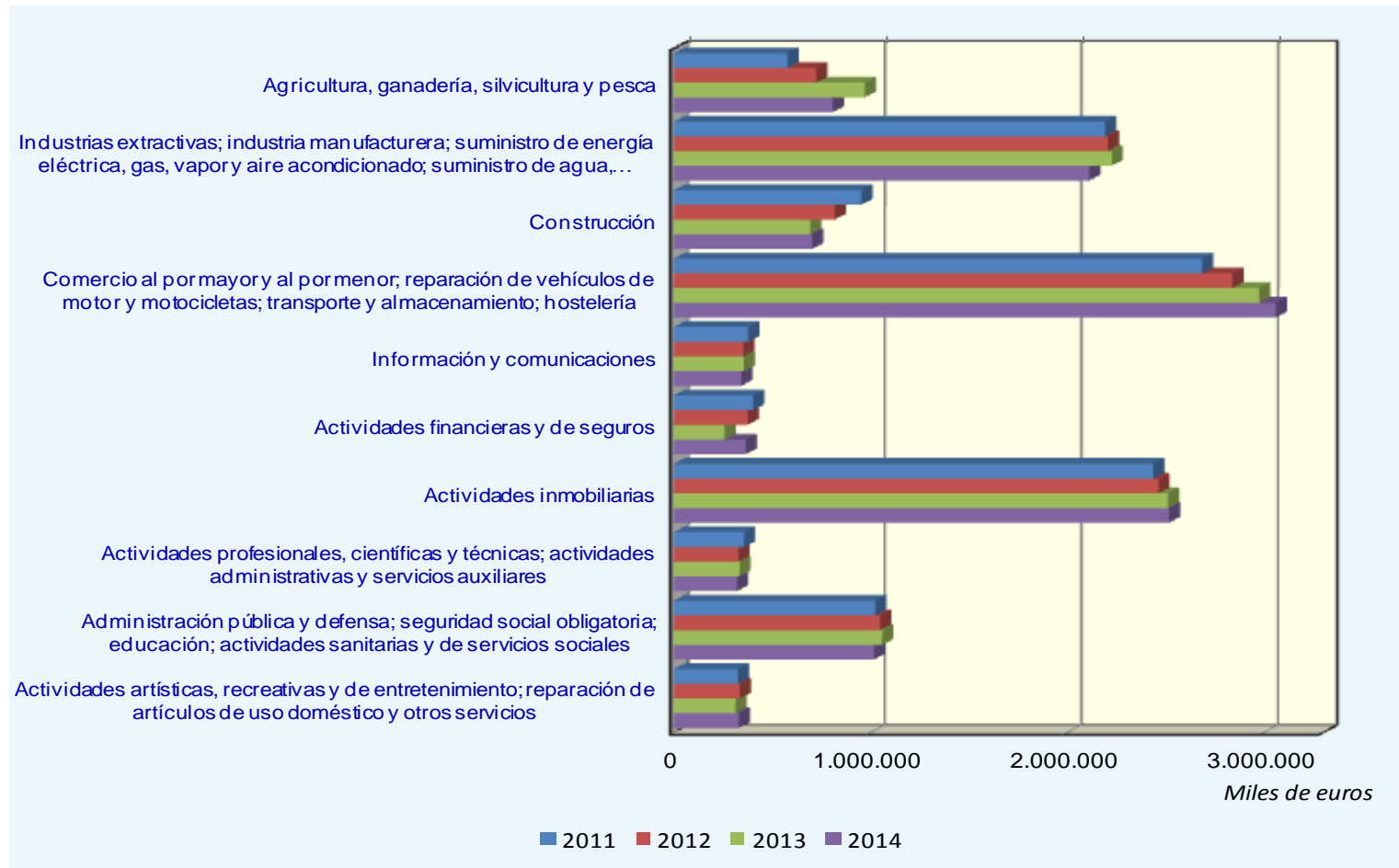
Base 2010. CNAE-2009.

2014: Estimación avance.

2012-2013: Estimación provisional.

Fuente: INE. Contabilidad Regional de España

G-4.3. Gráfico de la evolución del Excedente de Explotación Bruto/Renta Mixta Bruta según ramas de actividad.



Base 2010. CNAE-2009.

2014: Estimación avance.

2012-2013: Estimación provisional.

Fuente: INE. Contabilidad Regional de España

4.2.3. Evolución de la Cuenta de Renta de los hogares.

Miles de euros

	MURCIA (Región de)				ESPAÑA
	2010	2011	2012	2013	2013
Cuenta de asignación de la renta primaria					
Recursos					
Excedente de explotación bruto / Renta mixta bruta	4.139.617	4.304.949	4.269.689	4.401.709	168.431.000
Remuneración de los asalariados	13.955.997	13.501.091	12.626.648	12.351.807	488.650.000
Rentas de la propiedad	1.146.575	1.393.945	1.334.241	1.340.916	58.715.000
Empleos					
Rentas de la propiedad	526.490	649.750	648.143	523.763	17.708.000
Saldo de rentas primarias brutas	18.715.699	18.550.235	17.582.435	17.570.669	698.088.000
Cuenta de distribución secundaria de la renta					
Recursos					
Saldo de rentas primarias brutas	18.715.699	18.550.235	17.582.435	17.570.669	698.088.000
Prestaciones sociales distintas de las transferencias sociales en especie	4.822.015	4.858.504	4.944.133	4.834.451	189.771.000
Otras transferencias corrientes	1.236.649	1.269.924	1.262.611	1.310.850	48.077.000
Empleos					
Impuestos corrientes sobre la renta, patrimonio, etc.	1.724.450	1.767.722	1.738.063	1.754.459	83.359.000
Cotizaciones sociales netas	4.080.363	3.972.284	3.787.428	3.707.441	143.811.000
Otras transferencias corrientes	1.563.144	1.615.517	1.563.406	1.546.042	53.692.000
Renta disponible bruta	17.406.406	17.323.140	16.700.282	16.708.028	655.074.000
Cuenta de redistribución de la renta en especie					
Recursos					
Renta disponible bruta	17.406.406	17.323.140	16.700.282	16.708.028	655.074.000
Trasferencias sociales en especie	4.572.445	4.504.929	4.237.236	4.053.017	125.228.000
Empleos					
Renta disponible ajustada bruta	21.978.851	21.828.069	20.937.518	20.761.045	780.302.000

Base 2010. CNAE-2009.

2012-2013: Estimación provisional.

"Prestaciones sociales distintas de las transferencias sociales en especie" es la diferencia entre Recursos y Empleos.

"Cotizaciones sociales imputadas" es la diferencia entre Empleos y Recursos.

Los datos de España se corresponden con la suma de los valores de todas las Comunidades Autónomas más los relativos al territorio extra-regional.

Fuente: INE. Contabilidad Regional de España

4.2.4. Evolución de la Renta disponible bruta de los hogares y Renta disponible bruta de los hogares (per cápita).

	Renta disponible bruta de los hogares (miles de euros)		Renta disponible bruta per cápita de los hogares (euros)	
	MURCIA (Región de)	ESPAÑA	MURCIA (Región de)	ESPAÑA
2010	17.406.406	676.741.000	11.951	14.534
2011	17.323.140	682.640.000	11.856	14.606
2012	16.700.282	660.764.000	11.429	14.129
2013	16.708.028	655.074.000	11.434	14.059

Base 2010. CNAE-2009.

2012-2013: Estimación provisional.

La renta per cápita está calculada con las cifras de población a 1 de julio. Estimaciones de la Población Actual de España. Unidades: personas.

Fuente: INE. Contabilidad Regional de España

4.3.1. Evolución del gasto en Consumo Final de los Hogares.

Miles de euros

	MURCIA (Región de)		ESPAÑA	
	2010	2011	2010	2011
Gasto en consumo final de los hogares interior	17.066.938	17.195.870	631.012.000	638.036.000
Alimentos y bebidas no alcohólicas	2.312.166	2.368.559	79.454.000	80.339.000
Bebidas alcohólicas, tabaco y narcóticos	865.633	893.579	25.135.000	25.481.000
Artículos de vestir y calzado	789.572	819.314	30.833.000	30.677.000
Vivienda, agua, electricidad, gas y otros combustibles	3.747.966	3.864.029	141.119.000	146.543.000
Mobiliario, equipamiento del hogar y gastos corrientes de conservación de la vivienda	888.742	849.084	30.533.000	29.467.000
Salud	615.324	651.856	22.661.000	23.367.000
Transporte	1.972.430	2.004.661	71.124.000	70.807.000
Comunicaciones	471.855	449.454	17.568.000	17.508.000
Ocio, espectáculos y cultura	1.231.986	1.235.065	48.201.000	47.917.000
Educación	311.017	324.946	9.308.000	9.685.000
Hoteles, cafés y restaurantes	2.472.882	2.317.786	98.613.000	100.290.000
Otros bienes y servicios	1.387.365	1.417.537	56.463.000	55.955.000
Consumo final de los hogares	16.408.585	16.490.781	607.981.000	611.839.000
Consumo final efectivo de los hogares	20.981.030	20.995.710	746.413.000	747.976.000

Base 2010. CNAE-2009.

Datos provisionales.

Los datos de España se corresponden con la suma de los valores de todas las Comunidades Autónomas más los relativos al territorio extra-regional.

Fuente: INE. Contabilidad Regional de España

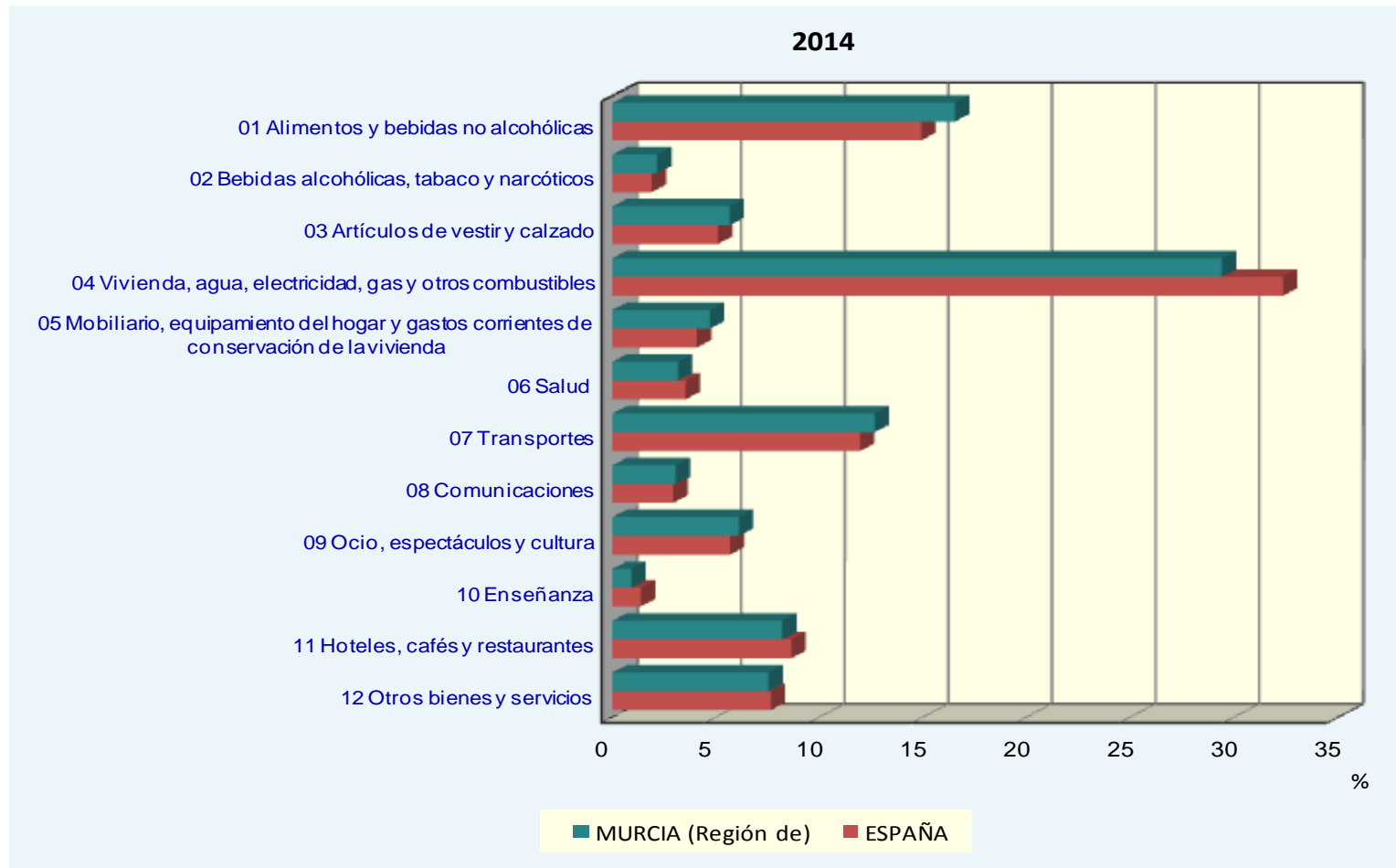
4.3.2. Gasto medio anual por hogar y persona y distribución porcentual del gasto total según grupos de gasto.

	2014 MURCIA (Región de)		ESPAÑA			
	Gasto medio anual por hogar	Gasto medio anual por persona	Distribución porcentual	Gasto medio anual por hogar	Gasto medio anual por persona	Distribución porcentual
Total	25.686,00	9.390,07	100,00	27.037,74	10.759,37	100,00
01 Alimentos y bebidas no alcohólicas	4.249,78	1.553,60	16,55	4.028,21	1.602,98	14,90
02 Bebidas alcohólicas, tabaco y narcóticos	658,99	240,91	2,57	509,85	202,89	1,89
03 Artículos de vestir y calzado	1.365,67	499,25	5,32	1.375,75	547,46	5,09
04 Vivienda, agua, electricidad, gas y otros combustibles	7.432,56	2.717,13	28,94	8.746,96	3.480,75	32,35
05 Mobiliario, equipamiento del hogar y gastos corrientes de conservación de la vivienda	1.075,62	393,21	4,19	1.099,99	437,73	4,07
06 Salud	955,56	349,33	3,72	954,74	379,93	3,53
07 Transportes	3.208,21	1.172,83	12,49	3.227,06	1.284,17	11,94
08 Comunicaciones	748,90	273,78	2,92	793,23	315,66	2,93
09 Ocio, espectáculos y cultura	1.495,69	546,78	5,82	1.532,81	609,96	5,67
10 Enseñanza	322,29	117,82	1,25	369,15	146,90	1,37
11 Hoteles, cafés y restaurantes	2.236,14	817,47	8,71	2.334,30	928,91	8,63
12 Otros bienes y servicios	1.936,60	707,97	7,54	2.065,70	822,02	7,64

Gastos medios en euros.

Fuente: INE. Encuesta de Presupuestos Familiares

G-4.4. Gráfico de la distribución porcentual del gasto total según grupos de gasto.



Fuente: INE. Encuesta de Presupuestos Familiares

4.3.3. Gasto anual de los hogares según ocupación del sustentador principal.

2014	Gasto total anual por hogar	Gasto medio anual por hogar	Gasto medio anual por persona	Gasto medio por unidad de consumo
MURCIA (Región de)				
Total ocupación	8.592.514,56	28.868,68	9.289,59	15.022,60
Directores y gerentes				
Técnicos y profesionales	2.829.646,97	34.333,17	11.571,55	18.411,05
Empleados de tipo administrativos y trabajadores de servicios y de comercio	1.902.158,09	29.073,96	9.246,42	15.026,71
Artesanos, trabajadores cualificados, operadores y montadores	2.237.513,09	26.023,99	8.031,48	13.203,09
Trabajadores en ocupaciones elementales	965.207,18	20.647,87	6.701,56	10.862,63
Otro caso				
ESPAÑA				
Total ocupación	312.717.837,96	30.668,67	10.859,20	16.950,88
Directores y gerentes	21.194.616,08	45.236,80	14.775,77	23.731,26
Técnicos y profesionales	119.422.147,72	36.611,28	13.637,08	21.048,24
Empleados de tipo administrativos y trabajadores de servicios y de comercio	76.276.183,54	27.054,48	10.020,94	15.384,66
Artesanos, trabajadores cualificados, operadores y montadores	70.957.641,96	28.228,18	9.162,37	14.658,07
Trabajadores en ocupaciones elementales	22.144.765,24	21.030,50	7.323,44	11.426,69
Otro caso	2.722.483,42	33.955,65	12.048,18	18.795,46

Gasto total en miles de euros y gastos medios en euros.

Por falta de representatividad, no se facilitan estimaciones de los datos en blanco.

Hogares con sustentador principal ocupado.

Las categorías "Gran Grupo 0" (Fuerzas Armadas) y "No consta" están incluidas en "Otro caso".

Para el cálculo de las unidades de consumo se ha utilizado la escala OCDE modificada.

Fuente: INE. Encuesta de Presupuestos Familiares

4.3.4. Gasto anual de los hogares según composición del hogar.

	2014 MURCIA (Región de)				ESPAÑA			
	Gasto total anual por hogar	Gasto medio anual por hogar	Gasto medio anual por persona	Gasto medio por unidad de consumo	Gasto total anual por hogar	Gasto medio anual por hogar	Gasto medio anual por persona	Gasto medio por unidad de consumo
Total hogares	13.672.737,67	25.686,00	9.390,07	14.428,22	494.876.620,39	27.037,74	10.759,37	16.023,42
Hogares con 1 miembro	1.546.435,22	14.320,15	14.320,15	14.320,15	79.081.176,92	17.435,98	17.435,98	17.435,98
Hogares con 2 miembros	3.670.061,40	24.125,53	12.062,76	16.142,80	149.728.099,74	26.774,22	13.387,11	17.913,83
Hogares con 3 miembros	3.172.389,13	28.152,02	9.384,01	14.701,93	116.185.011,77	30.147,61	10.049,20	15.710,49
Hogares con 4 ó más miembros	5.283.851,92	33.127,24	7.486,50	13.325,62	149.882.331,95	34.682,62	8.009,40	14.145,92

Gasto total en miles de euros y gastos medios en euros.

Para el cálculo de las unidades de consumo se ha utilizado la escala OCDE modificada.

Fuente: INE. Encuesta de Presupuestos Familiares

4.3.5. Gasto anual de los hogares según nivel de ingresos del hogar.

	2014			
	Gasto total anual por hogares	Gasto medio anual por hogares	Gasto medio anual por personas	Gasto medio por unidad de consumo
MURCIA (Región de)				
Total nivel de ingresos	13.519.917,59	26.274,20	9.490,08	14.628,20
Hasta 999 euros	2.342.774,68	16.123,60	6.804,61	9.998,05
De 1.000 a 1.999 euros	5.085.677,73	24.698,61	9.099,20	13.954,65
De 2.000 a 2.999 euros	3.579.882,07	33.013,12	10.860,54	17.189,58
3.000 euros o más	2.511.583,12	45.730,36	13.094,31	21.427,78
ESPAÑA				
Total nivel de ingresos	490.099.293,64	27.196,03	10.785,70	16.078,70
Hasta 999 euros	68.376.397,94	15.004,17	7.571,67	10.432,79
De 1.000 a 1.999 euros	168.815.770,97	24.050,63	9.920,17	14.583,14
De 2.000 a 2.999 euros	135.655.692,18	33.616,36	11.766,94	18.186,60
3.000 euros o más	117.251.432,55	48.667,39	14.911,43	23.967,52

Gasto total en miles de euros y gastos medios en euros.

Para el cálculo de las unidades de consumo se ha utilizado la escala OCDE modificada.

Sólo hogares que perciben ingresos.

Fuente: INE. Encuesta de Presupuestos Familiares

4.3.6. Evolución del número de viviendas según tipo de equipamiento.

	2008	2009	2010	2011	2012	2013	2014
MURCIA (Región de)							
Total de viviendas	437.203	440.409	449.867	452.000	444.299	461.032	464.818
Total de viviendas con algún tipo de ordenador	244.588	273.619	298.745	310.362	314.860	324.373	337.854
Total de viviendas que disponen de acceso a Internet	180.633	203.860	236.623	265.972			338.269
Total de viviendas que disponen de acceso a Internet y declaran las formas de conexión utilizadas				262.374	278.620	304.860	336.660
Total de viviendas que tienen conexión a Internet pero no disponen de banda ancha		10.794					
Total de viviendas que no disponen de acceso a Internet	256.570		212.428	186.028	164.479	155.476	124.866
ESPAÑA							
Total de viviendas	15.126.610	15.345.020	15.450.648	15.718.497	15.859.022	15.830.865	15.974.340
Total de viviendas con algún tipo de ordenador	9.405.995	9.989.823	10.417.692	11.054.506	11.511.877	11.609.331	11.945.331
Total de viviendas que disponen de acceso a Internet	7.541.524	8.121.928	8.934.125	9.856.713			11.877.697
Total de viviendas que disponen de acceso a Internet y declaran las formas de conexión utilizadas				9.654.288	10.427.360	10.918.680	11.715.547
Total de viviendas que tienen conexión a Internet pero no disponen de banda ancha		402.533					
Total de viviendas que no disponen de acceso a Internet	7.585.086		6.468.191	5.835.964	5.267.601	4.772.374	4.079.294

Viviendas con al menos un miembro de 16 a 74 años.

Los datos se ofrecen con la base poblacional del Censo de 2011.

Fuente: INE. Encuesta sobre Equipamiento y Uso de Tecnologías de la Información y Comunicación en los Hogares

4.3.7. Evolución del porcentaje de viviendas según tipo de equipamiento.

	2006	2007	2008	2009	2010	2011	2012	2013	2014
MURCIA (Región de)									
Total de viviendas	100,0	100,0	100,0	100,0	100,0	100,0	100,0	100,0	100,0
Viviendas con algún tipo de ordenador	55,8	55,8	55,9	62,1	66,4	68,7	70,9	70,4	72,7
Viviendas que disponen de acceso a Internet	33,3	35,4	41,3	46,3	52,6	58,8	62,9	66,3	72,8
Viviendas con conexión de Banda Ancha (ADSL, Red de cable, etc.)	25,3	30,9	35,0	43,8	50,5	57,9	62,2	66,1	72,0
Viviendas con teléfono fijo	76,2	71,3	69,8	66,4	65,2	66,1	63,7	56,9	58,5
Viviendas con teléfono móvil	89,6	91,0	91,8	93,5	95,5	96,6	96,6	96,5	96,9
ESPAÑA									
Total de viviendas	100,0	100,0	100,0	100,0	100,0	100,0	100,0	100,0	100,0
Viviendas con algún tipo de ordenador	55,9	58,9	62,2	65,1	67,4	70,3	72,6	73,3	74,8
Viviendas que disponen de acceso a Internet	38,0	43,5	49,9	52,9	57,8	62,7	66,6	69,7	74,4
Viviendas con conexión de Banda Ancha (ADSL, Red de cable, etc.)	28,5	38,2	43,6	50,3	56,1	60,8	65,5	68,8	73,0
Viviendas con teléfono fijo	82,8	80,7	80,8	79,8	79,8	80,1	79,2	77,9	78,2
Viviendas con teléfono móvil	87,2	90,0	91,4	93,0	94,2	94,7	95,6	96,1	96,4

Viviendas con al menos un miembro de 16 a 74 años.

Desde 2006, los datos se ofrecen con la base poblacional del Censo de 2011.

Fuente: INE. Encuesta sobre Equipamiento y Uso de Tecnologías de la Información y Comunicación en los Hogares

4.3.8. Evolución del número de personas según tipo de uso de las TIC.

	2009	2010	2011	2012	2013	2014
MURCIA (Región de)						
Total personas	1.076.254	1.080.692	1.080.887	1.079.323	1.077.481	1.077.391
Total de personas que han utilizado alguna vez el ordenador	656.347	751.542	749.597	817.149	819.232	840.334
Total de personas que han utilizado el ordenador en los últimos 3 meses	574.496	655.252	684.896	734.272	721.669	764.968
Total de personas que han utilizado alguna vez Internet	592.919	672.898	720.690	782.710	785.297	830.426
Total de personas que han utilizado Internet en los últimos 3 meses	535.027	614.886		728.725	738.486	786.962
Total de personas que han utilizado Internet en los últimos 12 meses		645.832	681.718	764.979	759.564	807.273
Total de personas que han comprado alguna vez a través de Internet	199.892	219.761	257.515	324.675	354.186	441.788
Total de personas que han comprado por Internet en los últimos 12 meses	144.229	159.121	204.270	248.294	278.672	369.972
ESPAÑA						
Total personas	34.913.269	34.939.067	34.925.004	34.875.343	34.699.344	34.452.655
Total de personas que han utilizado alguna vez el ordenador	23.903.786	25.402.675	25.803.125	27.022.880	27.243.545	27.499.595
Total de personas que han utilizado el ordenador en los últimos 3 meses	21.768.040	23.323.946	23.998.394	25.111.158	25.016.326	25.261.861
Total de personas que han utilizado alguna vez Internet	22.252.464	23.796.149	24.626.376	25.515.253	26.247.299	27.069.422
Total de personas que han utilizado Internet en los últimos 3 meses	20.607.753	22.195.692		24.230.142	24.856.884	26.248.344
Total de personas que han utilizado Internet en los últimos 12 meses		23.096.841	23.970.263	25.028.190	25.534.963	26.644.542
Total de personas que han comprado alguna vez a través de Internet	9.323.855	9.995.452	10.941.348	12.228.511	13.009.512	14.900.462
Total de personas que han comprado por Internet en los últimos 12 meses	7.789.667	8.338.799	9.349.588	10.596.769	11.035.265	12.897.314

Los datos se ofrecen con la base poblacional del Censo de 2011.

Fuente: INE. Encuesta sobre Equipamiento y Uso de Tecnologías de la Información y Comunicación en los Hogares

4.3.9. Evolución del porcentaje de personas según tipo de uso de las TIC.

	2006	2007	2008	2009	2010	2011	2012	2013	2014
MURCIA (Región de)									
Total personas	100,0	100,0	100,0	100,0	100,0	100,0	100,0	100,0	100,0
Personas que han utilizado alguna vez el ordenador	58,3	52,1	58,9	61,0	69,5	69,4	75,7	76,0	78,0
Personas que han utilizado el ordenador en los últimos 3 meses	49,2	47,0	52,5	53,4	60,6	63,4	68,0	67,0	71,0
Personas que han utilizado Internet en los últimos 3 meses	44,4	41,0	47,9	49,7	56,9	60,3	67,5	68,5	73,0
Personas que han utilizado Internet al menos una vez por semana en los últimos 3 meses	35,6	33,3	38,7	44,5	50,3	54,7	60,7	60,8	67,1
Personas que han comprado a través de Internet en los últimos 3 meses	8,5	7,3	9,3	9,5	10,0	11,7	14,4	17,6	25,8
Personas que usan teléfono móvil	83,3	87,6	88,8	90,2	93,4	94,1			
Personas que han utilizado el teléfono móvil en los últimos 3 meses							96,4	95,4	94,8
Personas que han utilizado alguna vez Internet	50,9	46,3	53,7	55,1	62,3	66,7	72,5	72,9	77,1
Personas que han comprado alguna vez a través de Internet	12,8	14,0	17,6	18,6	20,3	23,8	30,1	32,9	41,0
ESPAÑA									
Total personas	100,0	100,0	100,0	100,0	100,0	100,0	100,0	100,0	100,0
Personas que han utilizado alguna vez el ordenador	60,1	63,0	66,8	68,5	72,7	73,9	77,5	78,5	79,8
Personas que han utilizado el ordenador en los últimos 3 meses	53,4	56,5	60,2	62,3	66,8	68,7	72,0	72,1	73,3
Personas que han utilizado Internet en los últimos 3 meses	47,3	51,5	55,9	59,0	63,5	66,5	69,5	71,6	76,2
Personas que han utilizado Internet al menos una vez por semana en los últimos 3 meses	38,9	43,7	48,2	52,6	57,7	61,0	64,6	65,9	71,2
Personas que han comprado a través de Internet en los últimos 3 meses	10,0	12,7	12,8	15,2	17,0	18,6	21,7	22,9	27,5
Personas que usan teléfono móvil	83,1	86,6	88,7	90,5	92,3	92,8			
Personas que han utilizado el teléfono móvil en los últimos 3 meses							94,4	94,2	95,0
Personas que han utilizado alguna vez Internet	52,3	56,8	61,1	63,7	68,1	70,5	73,2	75,6	78,6
Personas que han comprado alguna vez a través de Internet	17,3	20,8	22,9	26,7	28,6	31,3	35,1	37,5	43,2

Desde 2006, los datos se ofrecen con la base poblacional del Censo de 2011.

Fuente: INE. Encuesta sobre Equipamiento y Uso de Tecnologías de la Información y Comunicación en los Hogares

4.3.10. Evolución del número de niños de 10 a 15 años según principales variables.

	2006	2007	2008	2009	2010	2011	2012	2013	2014
MURCIA (Región de)									
Total niños (10-15 años)	74.590	91.041	92.264	93.178	93.641	94.916	96.193	97.371	98.946
Niños usuarios de ordenador en los últimos 3 meses	55.620	80.961	87.003	88.519	90.090	85.203	93.774	89.230	92.067
Niños usuarios de Internet en los últimos 3 meses	51.429	55.110	67.493	75.239	79.413	77.409			93.321
Niños que disponen de teléfono móvil	46.980	47.905	55.639	71.554	69.884	65.690	56.086	56.010	61.964
ESPAÑA									
Total niños (10-15 años)	2.082.760	2.524.259	2.540.278	2.545.389	2.560.954	2.595.758	2.632.959	2.663.300	2.698.617
Niños usuarios de ordenador en los últimos 3 meses	1.550.070	2.341.166	2.390.880	2.405.520	2.423.830	2.482.007	2.529.787	2.535.109	2.530.742
Niños usuarios de Internet en los últimos 3 meses	1.504.738	1.941.080	2.087.649	2.165.027	2.235.608	2.260.037			2.482.227
Niños que disponen de teléfono móvil	1.215.515	1.632.611	1.671.901	1.740.123	1.708.343	1.708.530	1.732.352	1.681.667	1.713.905

Para el año 2006, los datos corresponden a niños de 10 a 14 años.

Desde 2006, los datos se ofrecen con la base poblacional del Censo de 2011.

Fuente: INE. Encuesta sobre Equipamiento y Uso de Tecnologías de la Información y Comunicación en los Hogares

4.3.11. Evolución del porcentaje de niños de 10 a 15 años según principales variables.

	2006	2007	2008	2009	2010	2011	2012	2013	2014
MURCIA (Región de)									
Total niños (10-15 años)	100,0	100,0	100,0	100,0	100,0	100,0	100,0	100,0	100,0
Niños usuarios de ordenador en los últimos 3 meses	74,6	88,9	94,3	95,0	96,2	89,8	97,5	91,6	93,0
Niños usuarios de Internet en los últimos 3 meses	68,9	60,5	73,2	80,7	84,8	81,6	91,2	89,1	94,3
Niños que disponen de teléfono móvil	63,0	52,6	60,3	76,8	74,6	69,2	58,3	57,5	62,6
ESPAÑA									
Total niños (10-15 años)	100,0	100,0	100,0	100,0	100,0	100,0	100,0	100,0	100,0
Niños usuarios de ordenador en los últimos 3 meses	74,4	92,7	94,1	94,5	94,6	95,6	96,1	95,2	93,8
Niños usuarios de Internet en los últimos 3 meses	72,2	76,9	82,2	85,1	87,3	87,1	91,2	91,9	92,0
Niños que disponen de teléfono móvil	58,4	64,7	65,8	68,4	66,7	65,8	65,8	63,1	63,5

Para el año 2006, los datos corresponden a niños de 10 a 14 años.

Desde 2006, los datos se ofrecen con la base poblacional del Censo de 2011.

Fuente: INE. Encuesta sobre Equipamiento y Uso de Tecnologías de la Información y Comunicación en los Hogares

4.3.12. Índices de precio de consumo por meses, según grupos COICOP.

	2014											
	Enero	Febrero	Marzo	Abril	Mayo	Junio	Julio	Agosto	Septiembre	Octubre	Noviembre	Diciembre
MURCIA (Región de)												
General	103,0	103,0	103,1	104,5	104,4	104,5	103,2	103,3	103,4	104,1	104,2	103,4
Alimentos y bebidas no alcohólicas	105,3	104,9	104,3	104,6	104,5	104,5	104,7	104,7	104,6	105,3	105,1	104,9
Bebidas alcohólicas y tabaco	114,0	114,1	113,9	113,7	113,8	113,8	114,3	114,5	114,5	114,4	114,5	114,2
Vestido y calzado	91,5	90,5	93,6	107,3	109,2	107,5	91,4	90,6	93,8	107,1	113,6	109,9
Vivienda	106,9	106,9	106,8	106,8	106,8	106,2	105,6	106,3	107,7	107,3	106,0	106,0
Menaje	102,6	102,5	102,5	102,8	103,0	103,2	102,2	101,8	101,9	101,9	102,4	102,3
Medicina	110,7	110,8	111,2	111,7	111,7	111,5	111,2	111,4	111,0	111,0	110,5	110,6
Transporte	104,0	104,0	103,9	104,5	104,4	105,0	105,1	104,7	104,5	102,9	101,7	97,8
Comunicaciones	88,7	88,8	88,8	87,6	87,5	87,4	86,4	86,4	86,3	85,0	85,0	85,0
Ocio y cultura	98,4	99,6	99,3	101,2	98,2	98,8	100,0	101,1	98,7	97,6	97,0	99,7
Enseñanza	111,5	111,5	111,5	111,5	111,5	111,5	111,7	111,7	110,8	111,6	111,7	111,9
Hoteles, cafés y restaurantes	101,7	101,8	102,1	102,4	102,4	102,7	103,1	103,7	103,0	102,7	102,6	102,6
Otros bienes y servicios	104,8	105,1	105,2	105,3	105,2	105,8	105,4	105,4	105,6	105,2	105,1	105,2
ESPAÑA												
General	103,2	103,1	103,4	104,3	104,3	104,3	103,3	103,5	103,7	104,2	104,1	103,5
Alimentos y bebidas no alcohólicas	105,8	105,4	104,7	104,6	104,3	104,2	104,2	104,5	104,6	105,2	105,1	105,1
Bebidas alcohólicas y tabaco	113,7	113,8	113,9	113,8	113,7	113,6	114,1	114,2	114,2	114,3	114,3	114,1
Vestido y calzado	92,9	91,4	95,2	105,1	107,5	106,1	92,4	91,2	95,8	106,3	111,7	109,4
Vivienda	107,4	107,6	107,6	107,6	107,7	107,1	106,5	107,1	108,7	108,3	106,9	106,7
Menaje	101,2	101,2	101,4	101,6	101,7	101,6	100,8	100,8	101,0	101,2	101,4	101,4
Medicina	110,8	110,7	110,9	110,9	110,9	111,0	110,8	110,9	110,6	110,8	110,7	110,6
Transporte	104,4	104,4	104,4	104,9	105,0	105,6	105,8	105,5	105,2	103,8	102,6	99,1
Comunicaciones	88,7	88,8	88,7	87,5	87,5	87,4	86,3	86,3	86,3	85,0	85,0	85,0
Ocio y cultura	98,8	99,5	99,8	101,2	99,8	100,4	101,7	102,7	99,8	98,9	98,1	99,7
Enseñanza	114,9	114,9	114,9	114,9	114,9	114,9	114,9	114,9	115,3	116,2	116,3	116,3
Hoteles, cafés y restaurantes	100,7	100,9	101,1	101,9	101,8	102,1	102,8	103,6	102,5	102,0	101,5	101,6
Otros bienes y servicios	104,7	105,3	105,3	105,3	105,4	105,8	105,5	105,5	105,5	105,6	105,6	105,7

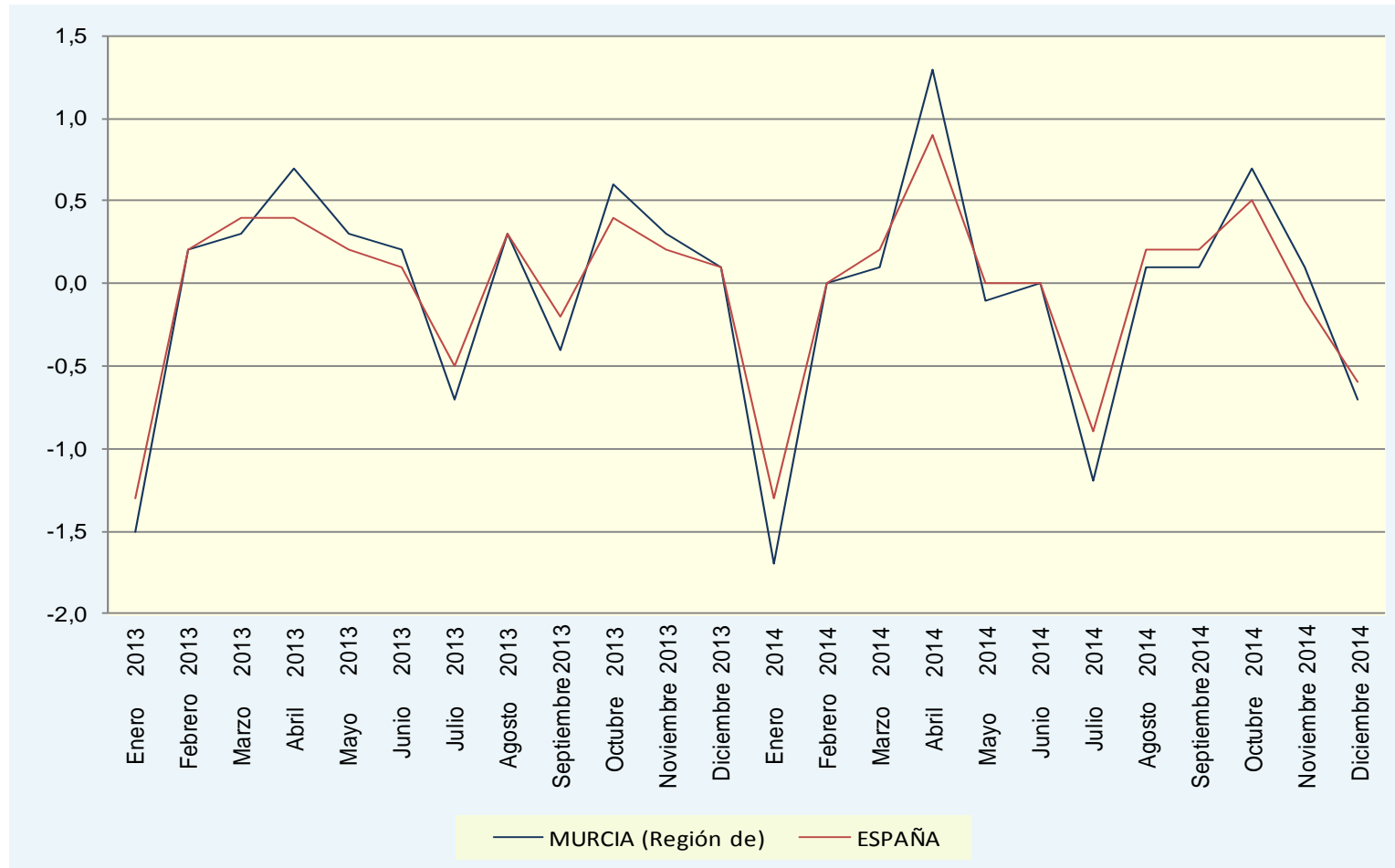
Fuente: INE. Índice de Precios de Consumo

4.3.13. Incremento mensual e interanual del IPC.

	% variación sobre el mes anterior		% variación en un año	
	MURCIA (Región de)	ESPAÑA	MURCIA (Región de)	ESPAÑA
Enero 2014	-1,7	-1,3	0,2	0,2
Febrero 2014	0,0	0,0	-0,1	0,0
Marzo 2014	0,1	0,2	-0,3	-0,1
Abril 2014	1,3	0,9	0,3	0,4
Mayo 2014	-0,1	0,0	0,0	0,2
Junio 2014	0,0	0,0	-0,2	0,1
Julio 2014	-1,2	-0,9	-0,7	-0,3
Agosto 2014	0,1	0,2	-0,9	-0,5
Septiembre 2014	0,1	0,2	-0,3	-0,2
Octubre 2014	0,7	0,5	-0,3	-0,1
Noviembre 2014	0,1	-0,1	-0,5	-0,4
Diciembre 2014	-0,7	-0,6	-1,3	-1,0

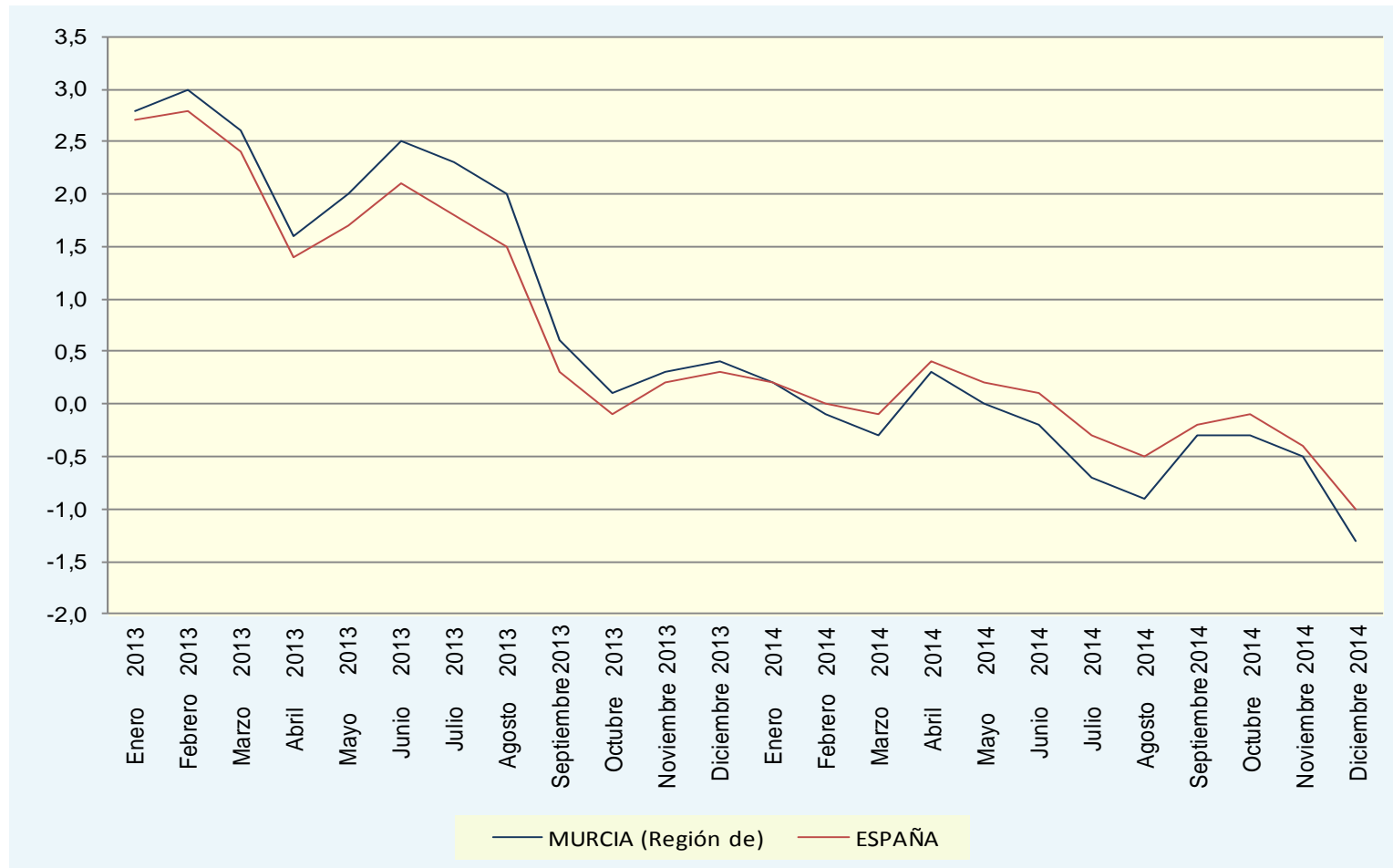
Fuente: INE. *Índice de Precios de Consumo*

G-4.5. Gráfico del incremento mensual del IPC.



Fuente: INE. Índice de Precios de Consumo

G-4.6. Gráfico del incremento interanual del IPC.



Fuente: INE. Índice de Precios de Consumo