

15. CALIDAD Y CONDICIONES DE VIDA

Índice de tablas y gráficos

15.1. Renta

- 15.1.1. Evolución de la renta anual neta media por hogar, persona y unidad de consumo.
- 15.1.2. Evolución de la distribución de personas por decil de renta por unidad de consumo.

15.2. Riesgo de Pobreza

- 15.2.1. Evolución de la tasa de riesgo de pobreza según Comunidades Autónomas.
- G-15.1. Gráfico de la evolución de la tasa de riesgo de pobreza o exclusión social.

15.3. Carencia Material

- 15.3.1. Evolución de las personas con carencia material.
- 15.3.2. Evolución de los hogares con carencia material.
- 15.3.3. Evolución de las personas con dificultades para llegar a fin de mes.
- 15.3.4. Evolución de los hogares con dificultades para llegar a fin de mes.
- G-15.2. Gráfico del porcentaje de hogares según dificultades para llegar a fin de mes.
- 15.3.5. Evolución de las personas y hogares con carencia en un determinado número de conceptos.

15.4. Vivienda

- 15.4.1. Evolución de los hogares según régimen de tenencia de la vivienda principal.
- 15.4.2. Evolución de los hogares que sufren determinados problemas en la vivienda y su entorno.

15.5. Centros de Atención a Personas sin Hogar

- 15.5.1. Número de centros según tamaño del municipio y tipo de indicador.
- 15.5.2. Evolución de la proporción de centros que ofrecen prestaciones según tipo de prestación.
- 15.5.3. Evolución de la proporción de centros según tipo de orientación prioritaria del centro.
- 15.5.4. Evolución de la proporción de centros según modo de acceso.
- G-15.3. Gráfico de la proporción de centros de alojamientos a personas sin hogar según modo de acceso al centro.
- 15.5.5. Evolución de la proporción de centros según fuente de financiación.
- 15.5.6. Evolución del personal de los centros según dedicación.
- 15.5.7. Evolución del personal de los centros según vinculación.
- G-15.4. Gráfico de la evolución del personal de los centros de alojamiento a personas sin hogar según su vinculación.
- 15.5.8. Evolución del personal de los centros según función.

15.6. Personas sin Hogar

- 15.6.1. Evolución del número de personas sin hogar según edad , sexo y ubicación del centro.
- 15.6.2. Número de personas sin hogar según nacionalidad y ubicación del centro.

15.1.1. Evolución de la renta anual neta media por hogar, persona y unidad de consumo.

Euros

	2009	2010	2011	2012	2013	2014
MURCIA (Región de)						
Renta media por hogar	26.757	25.446	23.990	23.901	23.011	21.269
Renta media por hogar (con alquiler imputado)	30.196	29.238	27.703	27.435	26.457	25.129
Renta media por persona	9.150	8.818	8.437	8.474	8.253	7.767
Renta media por persona (con alquiler imputado)	10.326	10.131	9.743	9.727	9.489	9.176
Renta media por unidad de consumo	14.139	13.574	13.022	12.891	12.487	11.715
Renta media por unidad de consumo (con alquiler imputado)	15.859	15.482	14.938	14.683	14.284	13.757
ESPAÑA						
Renta media por hogar	30.045	29.634	28.206	27.747	26.775	26.154
Renta media por hogar (con alquiler imputado)	33.953	33.965	32.429	31.686	30.501	30.257
Renta media por persona	11.318	11.284	10.858	10.795	10.531	10.391
Renta media por persona (con alquiler imputado)	12.790	12.933	12.483	12.327	11.997	12.021
Renta media por unidad de consumo	17.042	16.922	16.280	16.119	15.635	15.405
Renta media por unidad de consumo (con alquiler imputado)	19.124	19.252	18.584	18.268	17.694	17.684

Base 2013.

Fuente: INE. Encuesta de Condiciones de Vida

15.1.2. Evolución de la distribución de personas por decil de renta por unidad de consumo.

Porcentajes

	2009	2010	2011	2012	2013	2014
MURCIA (Región de)						
Primer decil	15,4	14,2	9,6	10,0	12,2	13,3
Segundo decil	13,0	15,3	16,0	14,8	14,2	19,6
Tercer decil	11,4	10,9	14,6	13,3	12,7	12,4
Cuarto decil	11,6	13,6	14,2	14,0	13,7	12,4
Quinto decil	8,7	8,7	9,9	13,7	15,3	12,0
Sexto decil	11,6	7,6	10,7	11,5	8,7	8,9
Septimo decil	7,8	10,4	8,2	7,5	6,2	6,5
Octavo decil	8,2	9,3	9,0	7,1	7,7	7,8
Noveno decil	7,4	5,6	3,2	4,9	5,2	2,9
Décimo decil	4,8	4,4	4,6	3,1	4,1	4,1

Base 2013.

Fuente: INE. Encuesta de Condiciones de Vida

15.2.1. Evolución de la tasa de riesgo de pobreza según Comunidades Autónomas.

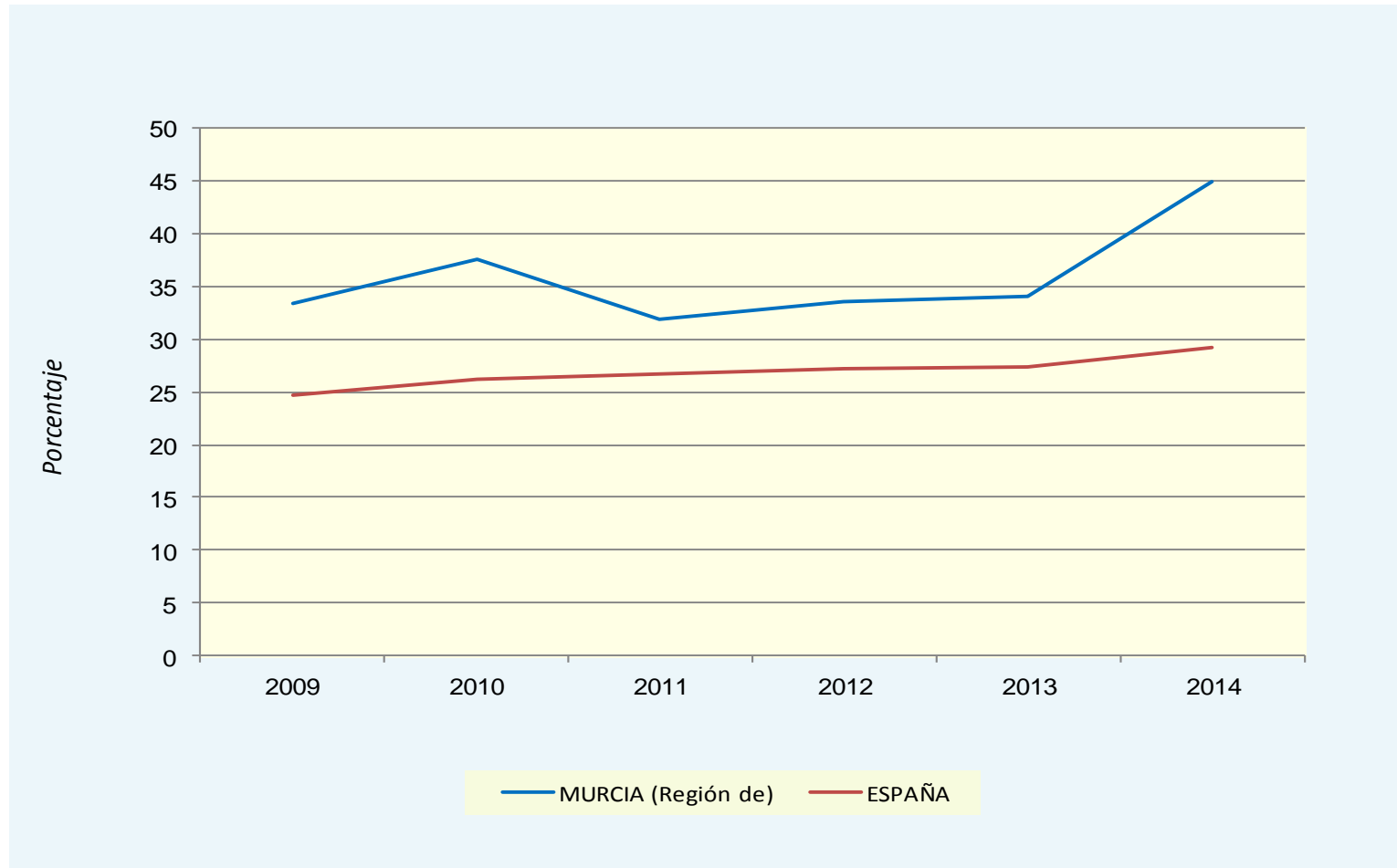
Porcentajes

	Tasa de riesgo de pobreza						Tasa de riesgo de pobreza (con alquiler imputado)					
	2009	2010	2011	2012	2013	2014	2009	2010	2011	2012	2013	2014
ESPAÑA	20,4	20,7	20,6	20,8	20,4	22,2	17,3	17,6	17,8	19,0	18,7	19,9
ANDALUCÍA	28,8	28,3	30,7	28,3	29,1	33,3	22,9	22,9	25,6	24,4	26,6	29,0
ARAGÓN	11,3	14,2	15,5	14,5	16,1	16,9	8,9	12,1	14,6	13,6	14,8	13,8
ASTURIAS (Principado de)	13,0	11,5	14,1	13,0	14,1	16,7	9,9	8,6	10,7	11,8	13,6	14,5
BALEARS (Illes)	18,1	22,7	21,0	19,9	19,8	17,9	18,7	22,1	17,9	20,6	19,5	18,4
CANARIAS	30,4	29,7	30,1	33,6	28,4	27,6	27,7	25,0	27,7	31,6	23,4	25,2
CANTABRIA	13,9	20,1	16,7	17,7	17,8	20,6	13,8	14,6	14,7	16,1	13,2	19,2
CASTILLA Y LEÓN	18,8	19,5	17,6	15,9	17,5	20,4	14,7	16,8	13,6	14,0	14,9	17,0
CASTILLA-LA MANCHA	24,8	28,3	29,4	30,0	31,3	28,4	20,1	24,8	21,9	26,4	27,2	24,0
CATALUÑA	15,2	14,7	14,2	15,8	13,9	15,8	14,8	15,1	14,7	15,2	14,7	14,4
COMUNITAT VALENCIANA	20,9	22,7	22,0	25,0	23,6	26,2	17,7	18,1	17,8	22,5	20,9	24,4
EXTREMADURA	30,9	35,7	31,7	29,4	30,9	33,1	25,7	28,7	26,6	29,0	28,6	30,4
GALICIA	20,6	18,1	16,1	18,3	17,2	15,4	16,2	14,4	14,2	15,1	14,2	13,4
MADRID (Comunidad de)	15,9	14,4	14,0	14,2	13,4	14,7	13,9	12,1	12,6	13,7	13,6	14,0
MURCIA (Región de)	29,1	29,8	25,8	25,2	26,8	37,2	27,7	27,0	24,8	25,3	24,5	32,4
NAVARRA (Comunidad Foral de)	7,8	10,7	8,1	7,0	9,9	11,9	7,2	8,2	6,1	10,0	8,9	11,0
PAÍS VASCO	10,0	11,7	13,8	13,3	10,5	10,2	6,3	9,1	10,4	10,1	8,3	8,3
RIOJA (La)	17,2	21,2	20,6	16,8	19,3	16,2	18,5	18,7	16,6	16,6	17,2	17,8
CEUTA (Ciudad Autónoma de)	36,4	31,3	26,3	32,2	40,8	44,3	30,1	25,7	23,3	27,6	35,9	40,2
MELILLA (Ciudad Autónoma de)	30,0	25,8	26,5	8,6	21,7	19,2	25,5	22,3	21,9	11,0	20,7	20,1

Base 2013.

Fuente: INE. Encuesta de Condiciones de Vida

G-15.1. Gráfico de la evolución de la tasa de riesgo de pobreza o exclusión social.



Base 2013.

Fuente: INE. Encuesta de Condiciones de Vida

15.3.1. Evolución de las personas con carencia material.

Porcentajes

	2005	2006	2007	2008	2009	2010	2011	2012	2013	2014
MURCIA (Región de)										
No puede permitirse ir de vacaciones al menos una semana al año	52,3	57,1	49,9	44,8	51,0	57,7	56,5	63,0	65,7	61,4
No puede permitirse una comida de carne, pollo o pescado al menos cada dos días	2,4	2,4	1,9	2,5	2,7	7,8	3,5	2,4	1,9	3,3
No puede permitirse mantener la vivienda con una temperatura adecuada	11,5	14,1	16,3	10,3	12,2	26,1	9,2	19,0	10,8	19,5
No tiene capacidad para afrontar gastos imprevistos	41,9	46,6	37,0	35,2	47,2	51,9	49,0	57,1	52,5	53,5
Ha tenido retrasos en el pago de gastos relacionados con la vivienda principal (hipoteca o alquiler, recibos de gas, comunidad...) en los últimos 12 meses	6,3	7,4	10,1	6,5	16,7	19,4	10,3	12,6	22,6	17,0
No puede permitirse disponer de un automóvil	8,3	7,8	6,2	7,2	6,0	8,6	7,9	5,5	6,6	7,9
No puede permitirse disponer de un ordenador personal	16,3	13,3	16,6	10,1	14,4	16,1	12,5	14,3	9,2	13,1
ESPAÑA										
No puede permitirse ir de vacaciones al menos una semana al año	42,5	40,5	37,9	36,2	42,0	42,7	40,9	46,6	48,0	46,4
No puede permitirse una comida de carne, pollo o pescado al menos cada dos días	2,4	3,8	2,4	2,2	2,1	2,6	3,2	2,6	3,5	3,3
No puede permitirse mantener la vivienda con una temperatura adecuada	9,3	10,1	8,0	5,9	7,2	7,5	6,5	9,1	8,0	11,1
No tiene capacidad para afrontar gastos imprevistos	34,5	32,5	30,8	29,9	36,5	38,7	37,6	42,1	42,1	42,6
Ha tenido retrasos en el pago de gastos relacionados con la vivienda principal (hipoteca o alquiler, recibos de gas, comunidad...) en los últimos 12 meses	6,2	6,1	6,6	7,1	9,6	10,4	7,9	9,9	11,0	11,7
No puede permitirse disponer de un automóvil	6,4	5,8	4,9	5,9	5,7	5,9	5,6	5,7	6,2	6,0
No puede permitirse disponer de un ordenador personal	12,4	11,7	9,6	8,9	8,1	7,6	5,6	6,6	6,7	7,2

Fuente: INE. Encuesta de Condiciones de Vida

15.3.2. Evolución de los hogares con carencia material.

Porcentajes

	2005	2006	2007	2008	2009	2010	2011	2012	2013	2014
MURCIA (Región de)										
No puede permitirse ir de vacaciones al menos una semana al año	52,4	57,5	48,0	44,0	52,7	57,7	57,9	60,6	63,6	61,5
No puede permitirse una comida de carne, pollo o pescado al menos cada dos días	1,6	2,8	3,0	2,4	2,5	6,0	2,1	2,5	2,5	4,2
No puede permitirse mantener la vivienda con una temperatura adecuada	11,6	15,7	16,9	9,8	11,5	25,2	9,3	18,1	11,9	18,5
No tiene capacidad para afrontar gastos imprevistos	43,1	48,5	36,6	38,7	49,0	53,8	53,4	57,5	53,3	55,6
Ha tenido retrasos en el pago de gastos relacionados con la vivienda principal (hipoteca o alquiler, recibos de gas, comunidad...) en los últimos 12 meses	5,8	5,8	7,9	4,2	15,0	17,0	9,7	11,2	19,8	13,9
No puede permitirse disponer de un automóvil	7,5	6,7	4,4	6,5	7,0	6,7	7,0	5,4	6,5	8,8
No puede permitirse disponer de un ordenador personal	14,9	11,6	14,7	8,5	14,4	12,5	10,8	13,4	9,0	13,6
ESPAÑA										
No puede permitirse ir de vacaciones al menos una semana al año	41,6	39,5	37,0	34,5	40,3	40,8	40,0	45,1	45,8	45,0
No puede permitirse una comida de carne, pollo o pescado al menos cada dos días	2,6	4,0	2,5	2,2	2,1	2,8	3,3	2,8	3,4	3,3
No puede permitirse mantener la vivienda con una temperatura adecuada	9,7	10,2	8,5	6,2	7,1	7,5	6,4	9,0	8,0	11,1
No tiene capacidad para afrontar gastos imprevistos	34,7	33,0	31,9	29,9	36,1	38,5	37,8	41,4	41,0	42,4
Ha tenido retrasos en el pago de gastos relacionados con la vivienda principal (hipoteca o alquiler, recibos de gas, comunidad...) en los últimos 12 meses	5,5	5,4	5,6	6,0	8,1	8,7	7,0	8,4	9,3	10,2
No puede permitirse disponer de un automóvil	6,5	6,1	5,1	6,2	6,0	5,9	5,7	5,7	6,1	6,5
No puede permitirse disponer de un ordenador personal	11,3	10,5	8,9	7,9	7,5	7,1	5,1	6,0	6,2	6,9

Fuente: INE. Encuesta de Condiciones de Vida

15.3.3. Evolución de las personas con dificultades para llegar a fin de mes.

Porcentajes

	2005	2006	2007	2008	2009	2010	2011	2012	2013	2014
MURCIA (Región de)										
Con mucha dificultad	18,3	15,0	16,9	15,4	28,1	26,1	12,8	27,4	26,1	24,9
Con dificultad	21,9	22,0	16,2	21,0	22,2	23,4	27,9	22,6	23,9	23,2
Con cierta dificultad	30,3	36,4	31,7	32,2	23,7	28,5	29,9	28,3	28,7	29,4
Con cierta facilidad	20,6	18,6	25,4	27,3	17,6	14,6	24,6	16,5	17,0	15,7
Con facilidad	8,6	7,1	9,5	4,0	8,3	6,3	4,7	4,2	3,8	6,8
Con mucha facilidad	0,3	0,9	0,0		0,1	1,0	0,1	1,0	0,4	
No consta	0,0		0,3							
ESPAÑA										
Con mucha dificultad	11,1	12,2	11,1	13,7	16,2	15,5	11,1	14,7	18,6	17,5
Con dificultad	16,6	18,8	16,9	18,2	17,8	18,3	17,9	20,0	20,2	21,6
Con cierta dificultad	32,3	31,6	31,1	31,0	28,2	28,0	29,3	28,4	28,2	28,8
Con cierta facilidad	27,4	25,5	25,7	25,0	24,5	23,7	28,0	26,2	22,6	23,2
Con facilidad	11,3	10,8	13,9	11,2	12,1	13,5	12,7	9,9	9,5	8,4
Con mucha facilidad	0,9	1,0	1,2	0,9	1,1	1,1	1,0	0,8	0,8	0,6
No consta	0,3	0,1	0,1	0,0	0,0	0,0				0,0

Fuente: INE. Encuesta de Condiciones de Vida

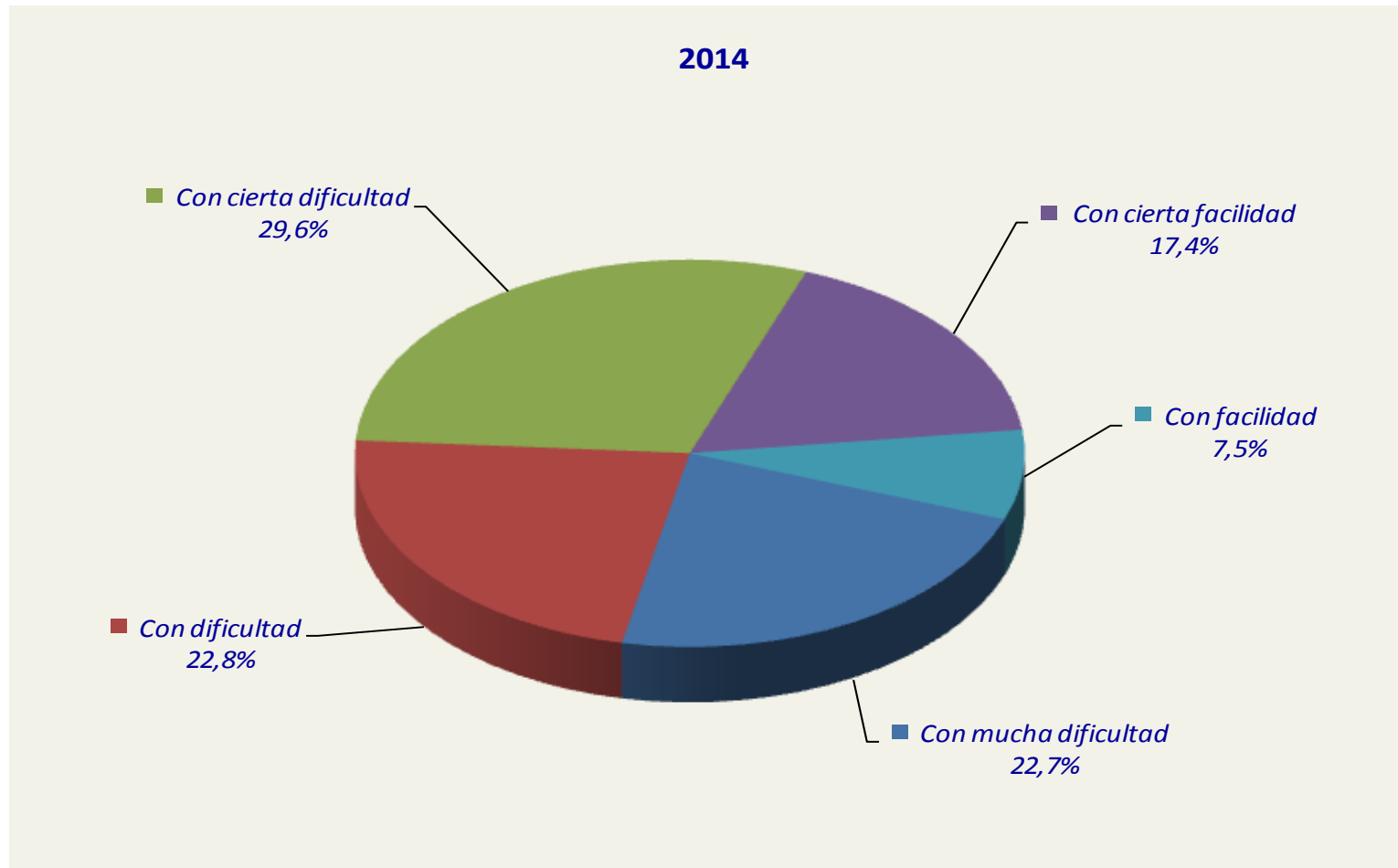
15.3.4. Evolución de los hogares con dificultades para llegar a fin de mes.

Porcentajes

	2005	2006	2007	2008	2009	2010	2011	2012	2013	2014
MURCIA (Región de)										
Con mucha dificultad	17,2	14,1	14,2	14,9	26,9	24,3	12,3	25,4	24,9	22,7
Con dificultad	21,9	22,5	17,1	20,3	23,3	25,7	30,3	20,6	23,2	22,8
Con cierta dificultad	31,1	36,8	31,6	33,0	23,9	27,0	29,8	29,7	28,9	29,6
Con cierta facilidad	19,8	17,9	26,7	27,1	17,3	15,1	23,9	18,1	17,2	17,4
Con facilidad	9,6	7,6	10,2	4,7	8,6	7,2	3,6	5,0	4,9	7,5
Con mucha facilidad	0,3	1,1	0,1		0,1	0,7	0,1	1,2	0,9	
No consta	0,1		0,2							
ESPAÑA										
Con mucha dificultad	10,9	11,3	10,7	12,8	14,8	14,2	10,6	13,5	16,9	16,1
Con dificultad	16,1	18,5	16,6	17,7	17,4	17,9	17,0	19,1	19,8	21,2
Con cierta dificultad	31,9	31,0	30,2	30,4	28,2	28,0	28,7	28,3	28,3	29,1
Con cierta facilidad	27,4	26,2	25,9	25,9	25,7	24,3	29,4	27,5	23,8	24,0
Con facilidad	12,4	11,6	15,1	12,1	12,6	14,3	13,4	10,7	10,2	8,8
Con mucha facilidad	1,1	1,3	1,5	1,0	1,3	1,2	0,9	0,9	0,9	0,7
No consta	0,2	0,1	0,1	0,0	0,0	0,0				0,0

Fuente: INE. Encuesta de Condiciones de Vida

G-15.2. Gráfico del porcentaje de hogares según dificultades para llegar a fin de mes.



Fuente: INE. Encuesta de Condiciones de Vida

15.3.5. Evolución de las personas y hogares con carencia en un determinado número de conceptos.

Porcentajes

	MURCIA (Región de)										ESPAÑA
	2005	2006	2007	2008	2009	2010	2011	2012	2013	2014	2014
Personas											
Carencia en al menos 2 conceptos de una lista de 9 conceptos	38,8	43,2	37,5	34,7	43,1	49,8	46,7	54,8	56,1	51,2	38,6
Carencia en al menos 3 conceptos de una lista de 9 conceptos	16,0	20,2	19,7	13,3	22,6	28,9	18,6	23,9	26,2	30,1	17,8
Carencia en al menos 4 conceptos de una lista de 9 conceptos	7,3	8,2	5,9	5,4	8,2	15,0	5,8	9,1	9,0	11,8	7,1
Hogares											
Carencia en al menos 2 conceptos de una lista de 9 conceptos	40,0	44,3	36,6	34,9	44,7	50,7	47,8	52,5	54,4	51,8	37,7
Carencia en al menos 3 conceptos de una lista de 9 conceptos	14,7	19,8	18,0	13,0	22,7	26,8	19,5	22,6	25,4	28,4	16,9
Carencia en al menos 4 conceptos de una lista de 9 conceptos	5,7	7,3	4,5	4,6	6,5	13,4	4,9	8,7	9,0	11,3	6,6

Conceptos considerados:

1. No puede permitirse ir de vacaciones al menos una semana al año.
2. No puede permitirse una comida de carne, pollo o pescado al menos cada dos días.
3. No puede permitirse mantener la vivienda con una temperatura adecuada.
4. No tiene capacidad para afrontar gastos imprevistos.
5. Ha tenido retrasos en el pago de gastos relacionados con la vivienda principal (hipoteca o alquiler, recibos de gas, comunidad...) en los últimos 12 meses.
6. No puede permitirse disponer de un automóvil.
7. No puede permitirse disponer de un teléfono.
8. No puede permitirse disponer de un televisor en color.
9. No puede permitirse disponer de una lavadora.

Fuente: INE. Encuesta de Condiciones de Vida

15.4.1. Evolución de los hogares según régimen de tenencia de la vivienda principal.

Porcentajes

	2005	2006	2007	2008	2009	2010	2011	2012	2013	2014
MURCIA (Región de)										
Propiedad	78,9	76,5	77,3	77,4	78,7	79,3	81,3	78,3	73,4	76,3
Alquiler a precio de mercado	9,0	11,2	12,0	14,2	13,6	13,9	13,2	11,7	13,8	11,0
Alquiler inferior al precio de mercado	1,3	3,1	1,3	1,0	0,4	0,7	0,8	0,7	1,0	1,2
Cesión gratuita	10,8	9,2	9,4	7,4	7,4	6,1	4,6	9,3	11,8	11,5
ESPAÑA										
Propiedad	80,5	79,5	80,1	79,6	79,3	79,4	79,6	79,2	77,7	78,0
Alquiler a precio de mercado	9,5	10,3	10,4	11,0	11,3	11,4	12,1	12,0	12,9	12,4
Alquiler inferior al precio de mercado	3,5	3,2	3,2	3,2	3,3	3,1	2,8	2,5	2,5	2,5
Cesión gratuita	6,4	7,0	6,3	6,1	6,1	6,1	5,5	6,3	6,9	7,0

Fuente: INE. Encuesta de Condiciones de Vida

15.4.2. Evolución de los hogares que sufren determinados problemas en la vivienda y su entorno.

Porcentajes

	2005	2006	2007	2008	2009	2010	2011	2012	2013	2014
MURCIA (Región de)										
Escasez de luz natural	6,1	12,0	8,5	3,9	5,3	7,4	5,8	2,6	5,9	4,8
Ruidos producidos por vecinos o del exterior	26,7	31,4	29,5	13,9	23,4	19,0	11,6	20,0	24,0	22,7
Contaminación y otros problemas ambientales	16,5	22,3	17,8	5,9	6,3	13,0	6,0	9,0	12,2	13,4
Delincuencia o vandalismo	19,5	28,2	23,2	10,5	15,9	14,4	11,1	10,9	12,4	12,1
Ningún problema	56,9	45,1	51,4	75,8	62,0	66,2	81,5	69,9	61,5	65,9
ESPAÑA										
Escasez de luz natural	11,2	12,1	11,0	5,9	7,0	5,7	4,5	4,4	6,6	5,3
Ruidos producidos por vecinos o del exterior	28,7	26,5	25,5	22,0	22,5	18,7	15,4	14,6	18,7	16,3
Contaminación y otros problemas ambientales	16,4	15,9	15,2	12,9	13,3	10,4	7,9	7,8	9,8	10,2
Delincuencia o vandalismo	18,3	18,7	17,5	14,9	16,4	13,1	10,6	10,0	14,6	11,7
Ningún problema	53,5	54,7	56,2	63,5	61,9	67,6	74,1	74,8	67,2	71,2

Fuente: INE. Encuesta de Condiciones de Vida

15.5.1. Número de centros según tamaño del municipio y tipo de indicador.

	2014	
	Centros de alojamiento	Centros de alojamiento (%)
MURCIA (Región de)		
Total	36	100,00
Menos de 20.000 habitantes	4	11,11
De 20.000 a menos de 50.000 habitantes	4	11,11
De 50.000 a menos de 100.000 habitantes	2	5,56
De 100.000 habitantes y más y capitales de provincia	26	72,22
ESPAÑA		
Total	794	100,00
Menos de 20.000 habitantes	126	15,87
De 20.000 a menos de 50.000 habitantes	70	8,82
De 50.000 a menos de 100.000 habitantes	41	5,16
De 100.000 habitantes y más y capitales de provincia	557	70,15

Fuente: INE. Encuesta sobre Centros de Atención a Personas sin Hogar

15.5.2. Evolución de la proporción de centros que ofrecen prestaciones según tipo de prestación.

Porcentajes

	MURCIA (Región de)						ESPAÑA					
	2003	2006	2008	2010	2012	2014	2003	2006	2008	2010	2012	2014
Información y acogida	95,0	90,0	96,0	62,2	87,5	77,8	80,0	81,0	84,0	83,4	82,6	79,3
Orientación	91,0	93,0	100,0	73,0	78,1		73,0	73,0	79,0	78,7	75,3	
Alojamiento	81,0	67,0	70,0	81,1	81,3	66,7	74,0	76,0	79,0	79,7	82,1	78,0
Restauración	52,0	67,0	67,0	64,9	71,9	55,6	70,0	81,0	86,0	83,3	85,6	65,2
Educación Primaria	14,0	3,0	4,0	5,4	3,1		4,0	3,0	3,0	2,1	1,4	
Formación Profesional	5,0	7,0	7,0	10,8	6,3		3,0	3,0	2,0	2,4	2,2	
Taller Ocupacional	52,0	27,0	15,0	10,8	15,6	33,3	23,0	21,0	17,0	17,3	18,2	24,2
Taller de Inserción	43,0	23,0	41,0	35,1	12,5	33,3	15,0	14,0	27,0	20,1	13,3	16,0
Educación Adultos	14,0	20,0	30,0	29,7	18,8	25,0	11,0	12,0	21,0	12,3	8,7	13,9
Actividades Artísticas	33,0	27,0	41,0	35,1	28,1	36,1	24,0	27,0	27,0	33,2	25,5	29,5
Cuidados Médicos	24,0	13,0	19,0	5,4	15,6	33,3	21,0	18,0	16,0	16,0	16,7	22,7
Atención Psicológica	33,0	53,0	70,0	35,1	31,3	30,6	33,0	33,0	43,0	40,0	38,1	33,4
Asistencia Jurídica	43,0	57,0	63,0	43,2	50,0	44,4	23,0	24,0	34,0	30,1	25,5	27,8
Regulación de Papeles	62,0	53,0	44,0	37,8	46,9		23,0	26,0	24,0	27,6	26,2	
Ropero	57,0	43,0	26,0	27,0	50,0	38,9	44,0	46,0	38,0	37,5	37,0	37,5
Guardería	10,0	7,0	4,0		3,1	5,6	7,0	4,0	4,0	2,1	2,2	3,8
Intervención calle					21,9	11,1					9,8	9,2
Orientación y/o derivación							94,4					74,2
Orientación profesional							61,1					44,6
Aseo personal							52,8					60,1
Lavandería							38,9					50,0
Atención social							83,3					73,3
Otras	14,0	20,0	26,0	21,6	34,4	19,4	23,0	32,0	26,0	41,5	36,0	12,8

Fuente: INE. Encuesta sobre Centros de Atención a Personas sin Hogar

15.5.3. Evolución de la proporción de centros según tipo de orientación prioritaria del centro.

Porcentajes

	MURCIA (Región de)				ESPAÑA				
	2003	2006	2008	2010	2003	2006	2008	2010	2012
Excarcelados	21,4	15,8	5,3		33,4	11,0	12,7	7,7	6,8
Drogodependientes	35,7	21,1	5,3	3,8	40,8	18,9	15,4	12,7	9,5
Alcohólicos	28,6	15,8			43,1	18,6	16,6	12,3	11,1
Mujeres maltratadas	28,6	21,1	15,8	11,5	26,8	23,0	17,2	16,4	18,2
Inmigrantes	92,9	73,7	78,9	92,3	58,2	46,4	62,7	52,8	42,2
Otras	21,4	26,3	21,1	3,8	37,8	26,8	28,3	29,6	36,9

Fuente: INE. Encuesta sobre Centros de Atención a Personas sin Hogar

15.5.4. Evolución de la proporción de centros según modo de acceso.

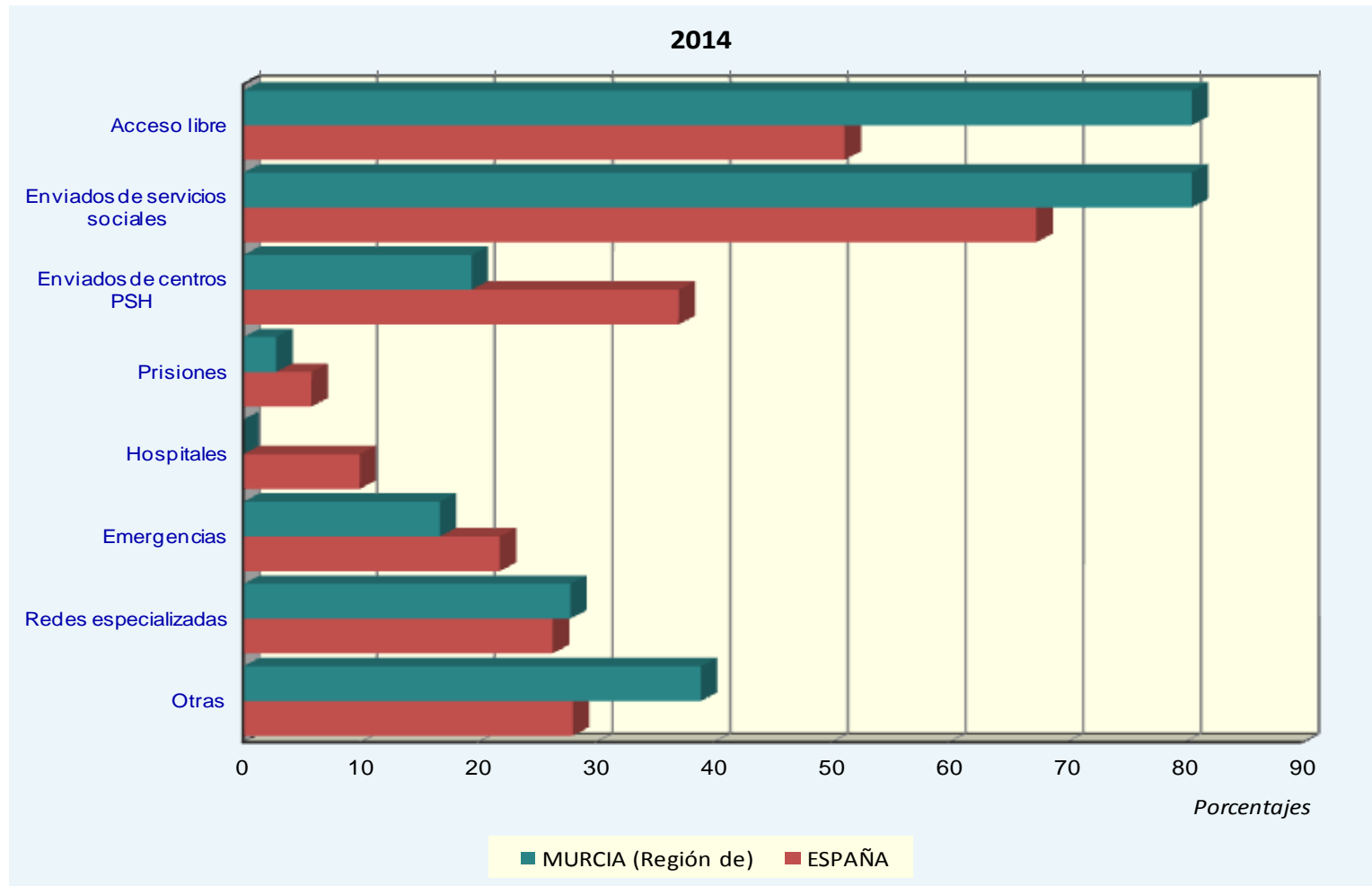
Porcentajes

	MURCIA (Región de)					ESPAÑA				
	2006	2008	2010	2012	2014	2006	2008	2010	2012	2014
Acceso libre	69,0	70,4	48,6	78,1	80,6	57,8	50,7	62,5	44,8	51,1
Enviados de servicios sociales	58,6	77,8	70,3	62,5	80,6	67,9	69,1	65,6	68,2	67,4
Enviados de centros PSH	24,1	33,3	35,1	21,9	19,4	34,8	45,5	40,3	37,7	37,0
Prisiones	17,2	11,1	5,4	15,6	2,8	22,1	19,3	21,2	17,1	5,8
Hospitales	13,8	22,2	8,1	21,9		27,2	24,4	24,7	20,9	9,9
Emergencias	20,7	14,8	18,9	25,0	16,7	28,2	21,0	22,1	21,7	21,8
Redes especializadas					27,8					26,3
Otras	20,7	22,2	18,9	28,1	38,9	34,0	28,0	15,1	31,9	28,0

PSH: personas sin hogar.

Fuente: INE. Encuesta sobre Centros de Atención a Personas sin Hogar

G-15.3. Gráfico de la proporción de centros de alojamientos a personas sin hogar según modo de acceso al centro.



PSH: personas sin hogar.

Fuente: INE. Encuesta sobre Centros de Atención a Personas sin Hogar

15.5.5. Evolución de la proporción de centros según fuente de financiación.

Porcentajes

	MURCIA (Región de)					ESPAÑA				
	2006	2008	2010	2012	2014	2006	2008	2010	2012	2014
Total	100,0	100,0	100,0	100,0	100,0	100,0	100,0	100,0	100,0	100,0
Administraciones Públicas	80,0	88,9	91,9	93,8	86,1	71,9	75,8	77,3	77,5	79,2
Empresas	0,0	0,0				0,3	0,5	0,2	0,7	0,1
Instituciones privadas sin fines lucrativos	0,0	3,7		3,1		7,4	8,1	3,1	5,2	4,4
Donaciones Particulares	6,7	0,0			2,8	4,5	4,7	3,7	5,4	4,5
Fondos Propios	3,3	7,4	5,4	3,1	11,1	9,7	8,9	14,8	9,8	10,2
Diversas fuentes	10,0	0,0	2,7			6,2	2,0	0,9	1,5	1,5

Fuente: INE. Encuesta sobre Centros de Atención a Personas sin Hogar

15.5.6. Evolución del personal de los centros según dedicación.

	MURCIA (Región de)					ESPAÑA				
	2006	2008	2010	2012	2014	2006	2008	2010	2012	2014
Total de personal	2.363	727	480	525	916	14.815	13.586	14.082	16.153	17.572
Personal a tiempo completo	264	189	160	142	130	4.154	4.410	5.011	5.328	5.877
Personal a tiempo parcial	2.099	538	320	383	786	10.661	9.176	9.071	10.825	11.695

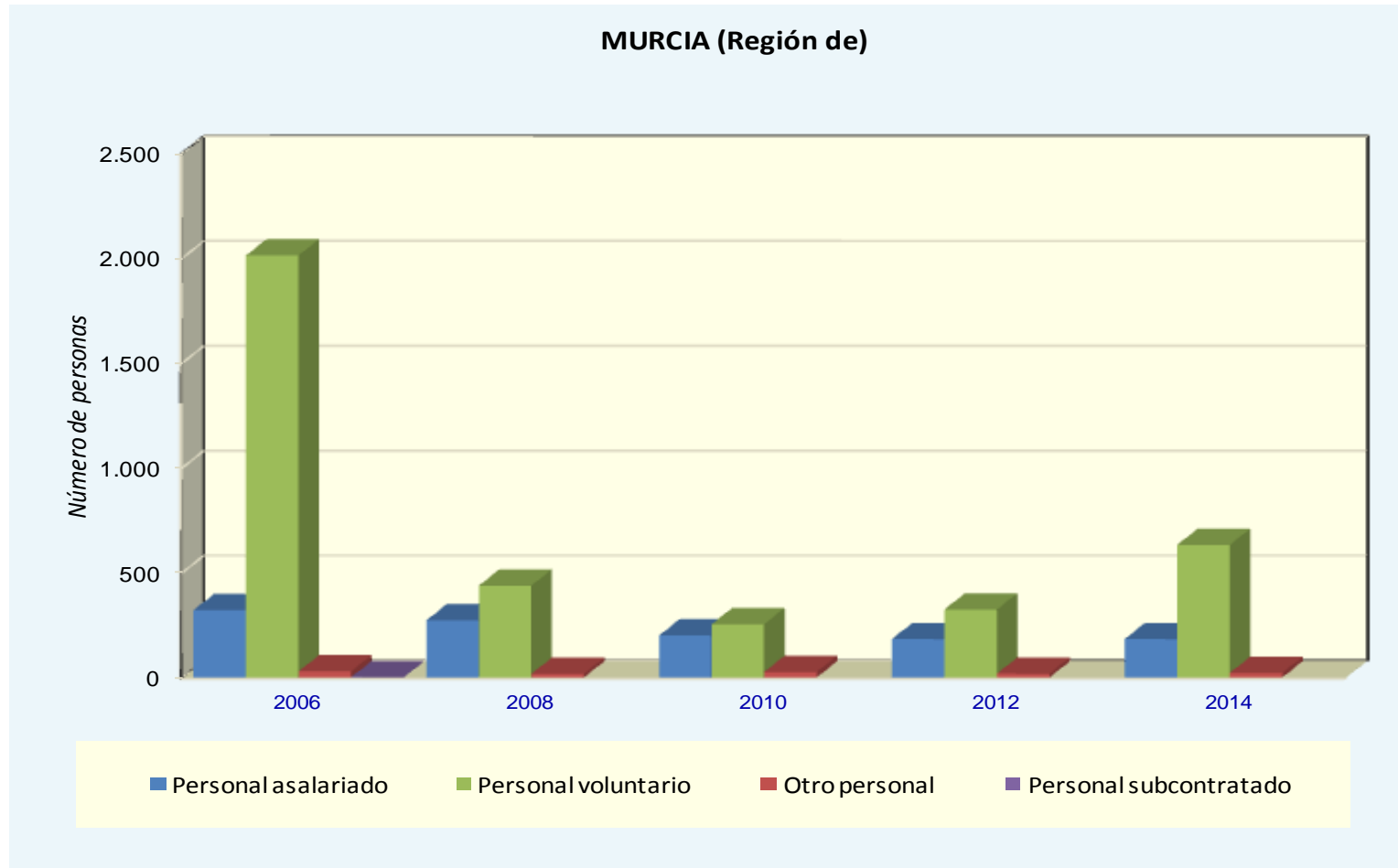
Fuente: INE. Encuesta sobre Centros de Atención a Personas sin Hogar

15.5.7. Evolución del personal de los centros según vinculación.

	MURCIA (Región de)					ESPAÑA				
	2006	2008	2010	2012	2014	2006	2008	2010	2012	2014
Total de personal	2.363	727	480	525	916	14.815	13.586	14.082	16.153	17.572
Personal asalariado	321	272	200	183	256	4.449	4.575	5.403	5.621	5.417
Con contrato indefinido					192					4.246
Con contrato temporal					64					1.171
Personal subcontratado					7					549
Personal voluntario	2.013	438	254	324	632	9.443	8.060	7.875	9.278	10.710
Otro personal	29	17	26	18	21	923	951	804	1.254	896

Fuente: INE. Encuesta sobre Centros de Atención a Personas sin Hogar

G-15.4. Gráfico de la evolución del personal de los centros de alojamiento a personas sin hogar según su vinculación.



Fuente: INE. Encuesta sobre Centros de Atención a Personas sin Hogar

15.5.8. Evolución del personal de los centros según función.

	MURCIA (Región de)					ESPAÑA				
	2003	2006	2008	2010	2012	2003	2006	2008	2010	2012
Total de personal	689	2.363	727	480	525	12.757	14.815	13.586	14.082	16.153
Personal directivo	45	39	37	34	36	701	695	679	709	774
Personal técnico	87	233	160	171	101	1.971	2.285	2.414	2.840	3.142
Personal sanitario	10	8	16	22	10	361	373	585	501	474
Personal auxiliar con funciones sanitarias o socioeducativas	371	268	115	109	84	3.450	2.743	2.912	3.523	3.765
Personal auxiliar administrativo y de servicios	176	1.815	399	143	294	6.274	8.719	6.996	6.478	7.998

Fuente: INE. Encuesta sobre Centros de Atención a Personas sin Hogar

15.6.1. Evolución del número de personas sin hogar según edad , sexo y ubicación del centro.

	MURCIA (Región de)		ESPAÑA	
	Número	Porcentaje	Número	Porcentaje
2005				
TOTAL	680	100,00	21.900	100,00
Según edad				
Entre 18 y 29 años	565	83,00	6.539	29,90
Entre 30 y 44 años	88	12,90	9.379	42,80
Entre 45 y más años	28	4,10	5.982	27,30
Según sexo				
Hombres	643	94,60	18.111	82,70
Mujeres	37	5,40	3.790	17,30
2012				
TOTAL	429	100,00	22.938	100,00
Según edad				
Entre 18 y 29 años	311	72,49	4.434	19,33
Entre 30 y 44 años	75	17,48	8.817	38,44
Entre 45 y 64 años	33	7,69	8.808	38,40
Más de 64 años	10	2,33	879	3,83
Según sexo				
Hombres	334	77,86	18.425	80,33
Mujeres	95	22,14	4.513	19,67

Fuente: INE. Encuesta sobre las Personas Sin Hogar

15.6.2. Número de personas sin hogar según nacionalidad y ubicación del centro.

	2012 MURCIA (Región de)		ESPAÑA	
	Número	Porcentaje	Número	Porcentaje
TOTAL	429	100,00	22.938	100,00
Española	75	17,48	12.425	54,17
Extranjera	354	82,52	10.513	45,83
Unión Europea	57	13,29	2.347	10,23
Resto de Europa			245	1,07
África	297	69,23	5.951	25,94
América			1.594	6,95
Asia	0		376	1,64

Fuente: INE. Encuesta sobre las Personas Sin Hogar