

# 11. TRANSPORTES Y COMUNICACIONES

## *Índice de tablas y gráficos*

### **11.1. Transporte Urbano**

- 11.1.1. Evolución del transporte urbano regular de viajeros.
- G-11.1. Gráfico de la evolución del transporte urbano regular de viajeros.

### **11.2. Transporte por Carretera**

- 11.2.1. Red de carreteras. Evolución de las carreteras según dependencia y categorías.
- 11.2.2. Red de carreteras. Características cualitativas de las carreteras según dependencia.
- 11.2.3. Vehículos. Evolución de la tasa por mil habitantes.
- G-11.2. Gráfico de la evolución de la tasa de vehículos por 1.000 habitantes.
- 11.2.4. Vehículos. Evolución del parque según tipo de vehículo y carburante.
- 11.2.5. Vehículos. Evolución del parque según año de matriculación y tipo de vehículo.
- 11.2.6. Vehículos. Evolución del parque de remolques y semi-remolques según cargas.
- 11.2.7. Vehículos. Evolución de los turismos de servicio público según ámbito y disponibilidad de taxímetro.
- 11.2.8. Vehículos. Evolución del número de vehículos matriculados según tipo de vehículo y procedencia.
- 11.2.9. Vehículos. Evolución del número de transferencias de propiedad de vehículos matriculados o formalizados en la Región de Murcia según tipo de vehículo.
- 11.2.10. Vehículos. Evolución del número de bajas según tipo de vehículo.
- 11.2.11. Autorizaciones de transporte de viajeros. Evolución del número de autorizaciones de titulares residentes en la Región según tipo de servicio.
- 11.2.12. Autorizaciones de transporte de mercancías. Evolución del número de autorizaciones de titulares residentes en la Región según tipo de servicio.
- 11.2.13. Permisos para conducir. Evolución del número de permisos expedidos según clase.
- G-11.3. Gráfico de la evolución del número de conductores y de los permisos de conducir expedidos en la Región de Murcia.
- 11.2.14. Permisos para conducir. Evolución del número de permisos expedidos a nuevos conductores (no titulares de ningún otro carnet) según clase de permiso.
- 11.2.15. Evolución de las pérdidas de vigencia del carnet por puntos ejecutadas según sexo del infractor.

- 11.2.16. Censo de conductores. Evolución del número de conductores según sexo y lugar de expedición.
- 11.2.17. Accidentes de circulación. Evolución del número de accidentes y víctimas en vías públicas.
- G-11.4. Gráfico de la evolución de los accidentes de circulación y víctimas en vías públicas.
- 11.2.18. Accidentes de circulación. Evolución del número de accidentes y víctimas según tipo de vía.
- 11.2.19. Operaciones de transporte. Evolución del número de operaciones según tipo de desplazamiento.
- 11.2.20. Operaciones de transporte. Evolución del número de operaciones y toneladas transportadas según tipo de desplazamiento.
- 11.2.21. Operaciones de transporte. Evolución del número de operaciones en interior y toneladas transportadas según comunidad autónoma de origen/destino.
- 11.2.22. Operaciones de transporte. Evolución del número de operaciones en interior según clase de mercancía transportada.

### **11.3. Transporte por Ferrocarril**

- 11.3.1. Evolución de las mercancías transportadas según Comunidad Autónoma de destino.
- 11.3.2. Evolución de las mercancías transportadas según Comunidad Autónoma de origen.
- G-11.5. Gráfico de la evolución de las mercancías transportadas por ferrocarril.

### **11.4. Transporte Marítimo**

- 11.4.1. Evolución del tráfico de mercancías en el puerto de Cartagena según tipo de mercancía.
- 11.4.2. Mercancías cargadas y descargadas en el puerto de Cartagena según tipo de mercancía y procedencia/destino de la misma.
- 11.4.3. Evolución de mercancías cargadas y descargadas en el puerto de Cartagena según nacionalidad de procedencia/destino.
- 11.4.4. Evolución del tráfico de buques en el puerto de Cartagena según bandera.
- 11.4.5. Evolución de la distribución por tonelaje de buques en el puerto de Cartagena según nacionalidad.
- 11.4.6. Evolución del tráfico de buques y otras embarcaciones en el puerto de Cartagena según tipo.
- 11.4.7. Evolución de otros movimientos en el puerto de Cartagena según cargamento.

### **11.5. Transporte Aéreo**

- 11.5.1. Evolución del número de aeronaves, pasajeros y mercancías según tipo y clases de tráfico.
- G-11.6. Gráfico del tráfico aéreo. Evolución del número de pasajeros.
- G-11.7. Gráfico del tráfico aéreo. Evolución del tráfico de mercancías.

**11.6. Comunicaciones**

11.6.1. Evolución de las líneas del servicio telefónico.

### 11.1.1. Evolución del transporte urbano regular de viajeros.

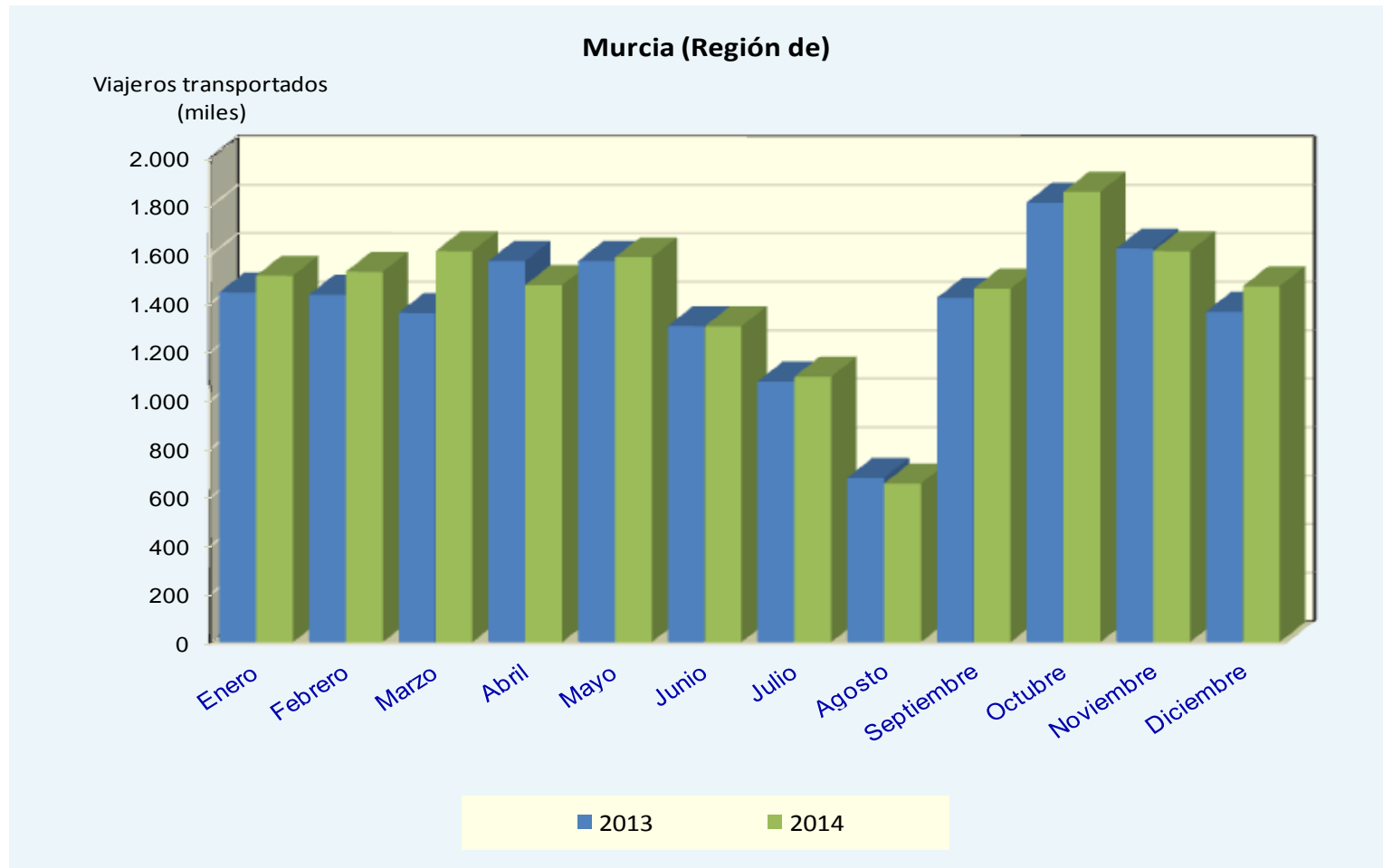
		MURCIA (Región de)		ESPAÑA			
		Viajeros transportados (miles)	Variación anual	Variación de la media en lo que va de año	Viajeros transportados (miles)	Variación anual	Variación de la media en lo que va de año
Enero 2013		1.443	-19,5	-19,5	139.275	-4,3	-4,3
Febrero 2013		1.433	-19,2	-19,3	131.939	-7,9	-6,1
Marzo 2013		1.358	-23,2	-20,6	134.542	-12,5	-8,3
Abril 2013		1.572	1,0	-15,7	146.869	8,5	-4,4
Mayo 2013		1.572	-14,1	-15,4	148.404	-2,9	-4,0
Junio 2013		1.304	-14,6	-15,3	136.858	-4,5	-4,1
Julio 2013		1.075	-10,8	-14,8	129.604	1,7	-3,4
Agosto 2013		678	-19,0	-15,1	95.827	-3,3	-3,4
Septiembre 2013		1.420	13,8	-12,4	131.258	1,9	-2,8
Octubre 2013		1.813	0,1	-11,0	157.271	4,1	-2,1
Noviembre 2013		1.624	-1,5	-10,0	141.143	2,7	-1,6
Diciembre 2013		1.363	9,3	-8,7	132.658	2,3	-1,3
Enero 2014		1.512	4,8	4,8	137.071	-1,6	-1,6
Febrero 2014		1.528	6,6	5,7	134.017	1,6	0,0
Marzo 2014		1.613	18,8	9,9	145.497	8,1	2,7
Abril 2014		1.473	-6,3	5,5	137.001	-6,7	0,2
Mayo 2014		1.588	1,0	4,5	146.925	-1,0	-0,1
Junio 2014		1.303	-0,1	3,8	135.998	-0,6	-0,2
Julio 2014		1.095	1,9	3,6	129.633	0,0	-0,1
Agosto 2014		654	-3,5	3,2	94.539	-1,3	-0,2
Septiembre 2014		1.458	2,7	3,1	134.345	2,4	0,0
Octubre 2014		1.858	2,5	3,0	157.759	0,3	0,1
Noviembre 2014		1.613	-0,7	2,6	139.781	-1,0	0,0
Diciembre 2014		1.468	7,7	3,0	136.982	3,3	0,2

*Cifras provisionales.*

*La información que se muestra se refiere al transporte urbano de viajeros en autobús.*

**Fuente: INE. Estadística de Transporte de Viajeros**

**G-11.1. Gráfico de la evolución del transporte urbano regular de viajeros.**



*Cifras provisionales.*

**Fuente: INE. Estadística de Transporte de Viajeros**

### 11.2.1. Red de carreteras. Evolución de las carreteras según dependencia y categorías.

*Kilómetros*

	MURCIA (Región de)								ESPAÑA
	2007	2008	2009	2010	2011	2012	2013	2014	2014
<b>RED DE CARRETERAS</b>	<b>3.751</b>	<b>3.748</b>	<b>3.716</b>	<b>3.728</b>	<b>3.740</b>	<b>3.500</b>	<b>3.524</b>	<b>3.512</b>	<b>166.284</b>
Autopistas y autovías	450	497	517	527	533	542	569	569	15.049
Carreteras de doble calzada	112	103	103	103	103	118	93	93	1.656
Resto de la red	3.189	3.150	3.097	3.098	3.104	2.840	2.862	2.851	149.579
<b>DEPENDIENTES DEL ESTADO</b>	<b>497</b>	<b>520</b>	<b>520</b>	<b>521</b>	<b>519</b>	<b>556</b>	<b>557</b>	<b>556</b>	<b>26.124</b>
Autopistas y autovías	359	371	371	371	372	375	401	402	11.122
Carreteras de doble calzada	25	6	6	6	6	38	13	12	574
Resto de la red	113	145	144	144	141	144	143	142	14.428
<b>DEPENDIENTES DE LA COMUNIDAD AUTÓNOMA</b>	<b>3.254</b>	<b>3.228</b>	<b>3.196</b>	<b>3.207</b>	<b>3.222</b>	<b>2.944</b>	<b>2.967</b>	<b>2.956</b>	<b>140.160</b>
Autopistas y autovías	91	126	146	156	161	167	167	167	3.926
Carreteras de doble calzada	87	97	97	97	98	80	80	80	1.082
Resto de la red	3.076	3.005	2.953	2.954	2.963	2.697	2.719	2.709	135.151

*El epígrafe "Red de carreteras" no incluye las que dependen de los Ayuntamientos y otros Organismos.*

*El apartado "Dependientes de la Comunidad Autónoma", en el caso de España, incluye las Diputaciones y Cabildos.*

**Fuente: Ministerio de Fomento. Anuario Estadístico**

### 11.2.2. Red de carreteras. Características cualitativas de las carreteras según dependencia.

Kilómetros

	MURCIA (Región de)				ESPAÑA	
	2013	2014	2013	2014	2013	2014
	Estado	Comunidad Autónoma	Estado	Comunidad Autónoma	Estado	Comunidad Autónoma
<b>ANCHURA DEL FIRME</b>						
<b>Carreteras de una calzada</b>	<b>143</b>	<b>2.719</b>	<b>142</b>	<b>2.709</b>	<b>14.428</b>	<b>135.151</b>
Menos de 5 metros	0	276	0	43	93	26.199
De 5 a 6,99 metros	26	1.184	26	765	2.470	53.864
De 7 o más metros	117	1.259	116	1.900	11.865	55.088
<b>Doble calzada</b>	<b>12</b>	<b>80</b>	<b>12</b>	<b>80</b>	<b>574</b>	<b>1.082</b>
<b>Autopistas libres y autovías</b>	<b>287</b>	<b>167</b>	<b>287</b>	<b>167</b>	<b>8.583</b>	<b>3.445</b>
<b>Autopistas de peaje</b>	<b>115</b>	<b>0</b>	<b>115</b>	<b>0</b>	<b>2.539</b>	<b>481</b>
<b>TIPO DE PAVIMENTO</b>						
<b>Carreteras de una calzada</b>	<b>143</b>	<b>2.719</b>	<b>142</b>	<b>2.709</b>	<b>14.428</b>	<b>135.151</b>
Pavimento de hormigón o aglomerado asfáltico	143	1.782	142	1.774	14.428	100.848
Tratamiento superficial	0	908	0	904	0	31.285
Macadam y otros	0	30	0	30	0	3.018
<b>Carreteras de doble calzada, autovías y autopistas</b>	<b>414</b>	<b>248</b>	<b>414</b>	<b>248</b>	<b>11.696</b>	<b>5.009</b>
Pavimento de hormigón o aglomerado asfáltico	414	248	414	248	11.696	5.009

La red de carreteras que se muestra son las dependientes del Estado y de la Comunidad Autónoma, excluyendo las que dependen de los Ayuntamientos y otros Organismos. Los datos de España correspondientes a "dependientes de la Comunidad Autónoma" equivalen a dependientes de los Entes Territoriales (CCAA, Diputaciones y Cabildos).

Fuente: Ministerio de Fomento. Anuario Estadístico

### 11.2.3. Vehículos. Evolución de la tasa por mil habitantes.

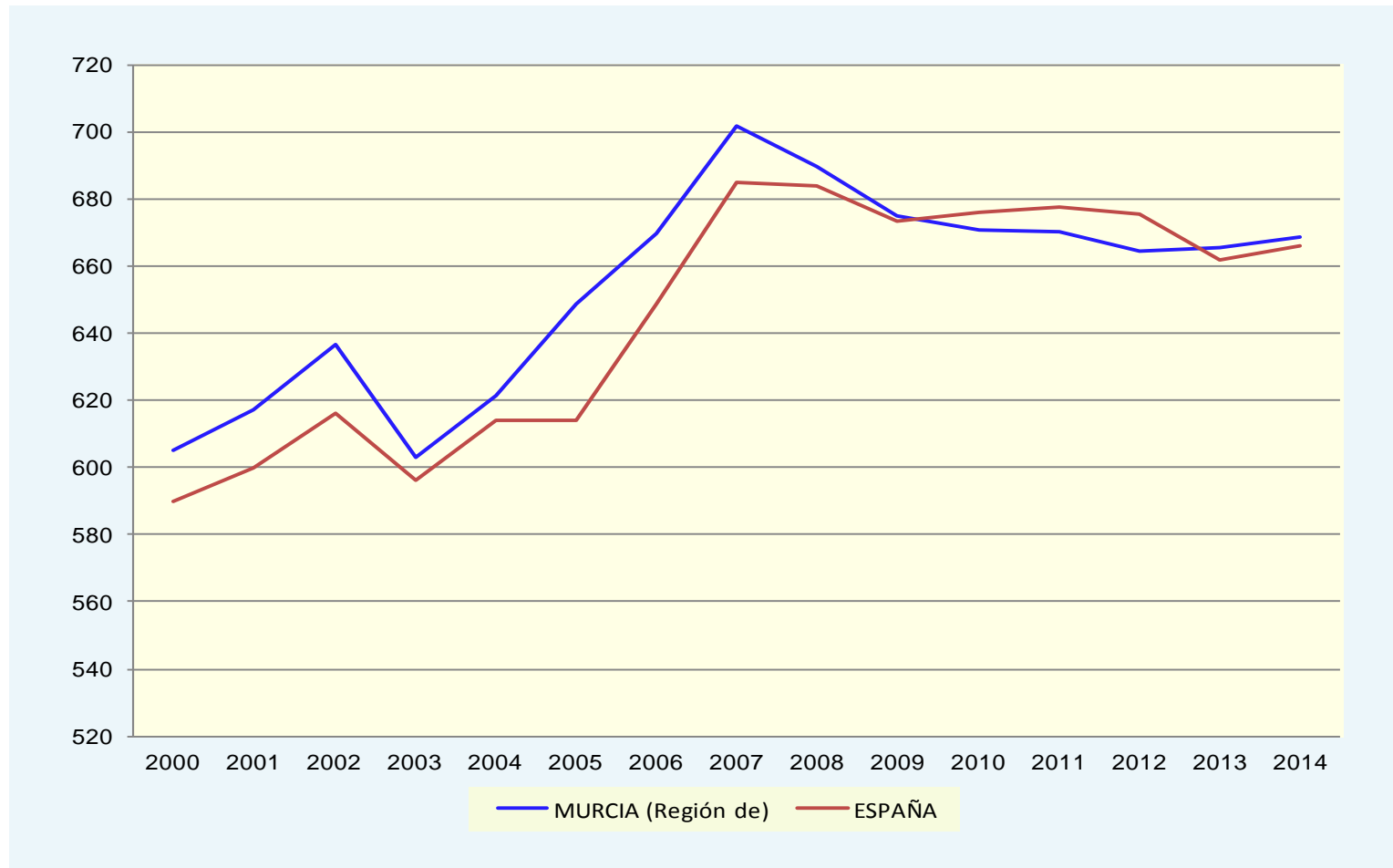
	MURCIA (Región de)	ESPAÑA
1995	490,0	465,8
1996	498,0	492,8
1997	519,0	515,9
1998	540,0	534,6
1999	578,0	568,0
2000	605,0	590,0
2001	617,0	600,0
2002	636,6	616,1
2003	603,0	596,0
2004	621,2	614,2
2005	648,8	614,2
2006	669,9	648,7
2007	702,0	684,9
2008	689,9	683,9
2009	675,2	673,3
2010	671,0	675,9
2011	670,3	677,5
2012	664,4	675,4
2013	665,5	661,6
2014	668,9	666,0

*La tasa está calculada sobre las Cifras de Población a 1 de enero del año correspondiente.*

**Fuente:** Dirección General de Tráfico. Anuario Estadístico General



### G-11.2. Gráfico de la evolución de la tasa de vehículos por 1.000 habitantes.



La tasa está calculada sobre las Cifras de Población a 1 de enero del año correspondiente.

**Fuente: Dirección General de Tráfico. Anuario Estadístico General**

## 11.2.4. Vehículos. Evolución del parque según tipo de vehículo y carburante.

	MURCIA (Región de)									ESPAÑA
	2006	2007	2008	2009	2010	2011	2012	2013	2014	2014
<b>TOTAL</b>	<b>922.695</b>	<b>957.599</b>	<b>973.855</b>	<b>974.575</b>	<b>980.040</b>	<b>984.074</b>	<b>980.890</b>	<b>972.964</b>	<b>977.800</b>	<b>30.976.047</b>
Gasolina	393.689	393.763	393.611	386.808	382.047	377.774	371.184	360.805	355.860	13.301.665
Gas-oil	511.282	544.772	560.482	568.042	578.311	585.969	589.510	591.718	601.286	17.216.298
Otros	17.724	19.064	19.762	19.725	19.682	20.331	20.196	20.441	20.654	458.084
<b>Camiones y furgonetas</b>	<b>158.553</b>	<b>163.755</b>	<b>164.147</b>	<b>162.410</b>	<b>160.718</b>	<b>159.075</b>	<b>156.395</b>	<b>153.496</b>	<b>151.774</b>	<b>4.839.484</b>
Gasolina	14.160	13.613	13.163	12.678	12.223	11.832	11.543	10.989	10.496	515.215
Gas-oil	144.389	150.138	150.979	149.726	148.486	147.192	144.793	142.449	141.214	4.321.086
Otros	4	4	5	6	9	51	59	58	64	3.183
<b>Autobuses</b>	<b>1.915</b>	<b>1.870</b>	<b>1.819</b>	<b>1.818</b>	<b>1.761</b>	<b>1.757</b>	<b>1.732</b>	<b>1.654</b>	<b>1.658</b>	<b>59.799</b>
Gasolina	29	28	28	24	25	24	22	22	2	243
Gas-oil	1.884	1.840	1.789	1.792	1.734	1.731	1.684	1.606	1.630	58.323
Otros	2	2	2	2	2	2	26	26	26	1.233
<b>Turismos</b>	<b>654.710</b>	<b>673.379</b>	<b>682.917</b>	<b>683.203</b>	<b>688.004</b>	<b>690.188</b>	<b>688.887</b>	<b>682.050</b>	<b>685.074</b>	<b>22.029.512</b>
Gasolina	308.663	300.579	295.234	285.717	278.718	272.525	264.861	253.701	246.585	9.695.703
Gas-oil	346.005	372.759	387.640	397.444	409.244	417.623	423.973	428.270	438.378	12.325.894
Otros	42	41	43	42	42	40	53	79	111	7.915
<b>Motocicletas</b>	<b>67.477</b>	<b>75.910</b>	<b>81.589</b>	<b>84.840</b>	<b>87.621</b>	<b>90.029</b>	<b>91.765</b>	<b>93.199</b>	<b>95.998</b>	<b>2.972.165</b>
Gasolina	67.301	75.738	81.413	84.646	87.374	89.724	91.163	92.571	95.363	2.964.749
Gas-oil	172	168	168	173	169	167	167	170	145	1.655
Otros	4	4	8	21	78	138	435	458	490	5.761
<b>Tractores Industriales</b>	<b>12.158</b>	<b>12.904</b>	<b>12.926</b>	<b>11.896</b>	<b>11.623</b>	<b>11.795</b>	<b>11.322</b>	<b>11.307</b>	<b>11.468</b>	<b>186.060</b>
Gasolina	92	91	86	80	76	74	68	63	0	0
Gas-oil	12.065	12.812	12.839	11.816	11.547	11.721	11.253	11.244	11.468	186.060
Otros	1	1	1	0	0	0	1	0	0	0
<b>Remolques y semi-remolques</b>	<b>17.566</b>	<b>18.886</b>	<b>19.545</b>	<b>19.348</b>	<b>19.235</b>	<b>19.786</b>	<b>19.304</b>	<b>19.490</b>	<b>19.603</b>	<b>413.155</b>
Gasolina	14	14	13	0	0	0	0	0	0	0
Gas-oil	0	0	0	0	0	0	0	0	0	0
Otros	17.552	18.872	19.532	19.348	19.235	19.786	19.304	19.490	19.603	413.155

#### 11.2.4. Vehículos. Evolución del parque según tipo de vehículo y carburante.

	MURCIA (Región de)									ESPAÑA
	2006	2007	2008	2009	2010	2011	2012	2013	2014	2014
<b>Otros vehículos</b>	<b>10.316</b>	<b>10.895</b>	<b>10.912</b>	<b>11.060</b>	<b>11.078</b>	<b>11.444</b>	<b>11.485</b>	<b>11.768</b>	<b>12.225</b>	<b>475.872</b>
Gasolina	3.430	3.700	3.674	3.663	3.631	3.595	3.527	3.459	3.414	125.755
Gas-oil	6.767	7.055	7.067	7.091	7.131	7.535	7.640	7.979	8.451	323.280
Otros	119	140	171	306	316	314	318	330	360	26.837

*Fuente: Ministerio del Interior. Dirección General de Tráfico*

### 11.2.5. Vehículos. Evolución del parque según año de matriculación y tipo de vehículo.

	Turismos	Motocicletas	Camiones y furgonetas	Autobuses	Tractores Industriales	Otros vehículos	Remolques y semi-remolques
<b>TOTAL</b>	<b>685.074</b>	<b>95.998</b>	<b>151.774</b>	<b>1.658</b>	<b>11.468</b>	<b>12.225</b>	<b>19.603</b>
Antes de 1994	84.051	28.499	27.743	342	641	1.691	2.687
1994	8.022	713	2.223	34	56	52	322
1995	8.998	674	2.718	67	107	90	489
1996	12.504	667	3.367	65	133	114	491
1997	17.698	1.028	4.506	65	178	134	732
1998	23.969	1.385	5.654	78	224	210	807
1999	32.524	1.705	6.888	103	375	289	812
2000	34.140	1.765	7.184	66	406	367	814
2001	37.382	1.516	7.510	89	492	390	912
2002	36.465	1.600	7.502	66	479	488	983
2003	41.110	1.916	8.917	72	621	720	1.094
2004	47.637	3.681	10.380	67	648	1.406	1.116
2005	49.779	6.873	11.828	98	737	1.462	1.071
2006	49.917	8.864	11.898	81	807	1.037	1.291
2007	47.511	8.668	11.213	103	905	822	1.338
2008	30.776	6.029	5.586	61	523	299	972
2009	24.741	3.903	3.155	39	281	194	517
2010	25.529	3.733	3.717	35	460	260	506
2011	18.998	3.221	2.903	34	751	586	855
2012	16.298	2.951	1.945	33	822	428	549
2013	17.103	2.986	2.325	14	755	628	573
2014	19.922	3.621	2.612	46	1.067	558	672

Fuente: Ministerio del Interior. Dirección General de Tráfico

### 11.2.6. Vehículos. Evolución del parque de remolques y semi-remolques según cargas.

	MURCIA (Región de)										ESPAÑA
	2005	2006	2007	2008	2009	2010	2011	2012	2013	2014	2014
<b>TOTAL</b>	<b>16.266</b>	<b>17.566</b>	<b>18.886</b>	<b>19.545</b>	<b>19.348</b>	<b>19.235</b>	<b>19.786</b>	<b>19.304</b>	<b>19.490</b>	<b>19.603</b>	<b>413.155</b>
Hasta 999 kg.	1.907	2.250	2.511	2.700	2.826	2.920	3.000	3.061	3.099	3.099	101.036
De 1.000 a 2.999 kg.	700	776	851	908	954	985	1.023	1.031	1.063	1.112	38.752
De 3.000 a 4.999 kg.	68	63	63	63	53	53	52	54	57	57	1.906
De 5.000 a 6.999 kg.	99	103	102	102	96	93	89	90	94	97	1.944
De 7.000 a 9.999 kg.	133	133	140	142	138	143	150	113	117	123	3.111
>= 10 Toneladas	13.359	14.241	15.219	15.630	15.281	15.041	15.472	14.955	15.060	15.115	266.406
<b>REMOLQUES</b>	<b>3.315</b>	<b>3.787</b>	<b>4.178</b>	<b>4.468</b>	<b>4.600</b>	<b>4.716</b>	<b>4.836</b>	<b>4.842</b>	<b>4.923</b>	<b>5.023</b>	<b>165.878</b>
Hasta 999 kg.	1.737	2.073	2.329	2.518	2.649	2.730	2.801	2.863	2.898	2.897	95.300
De 1.000 a 2.999 kg.	661	734	805	858	911	943	979	990	1.018	1.065	36.468
De 3.000 a 4.999 kg.	50	45	45	47	43	42	43	44	45	44	1.332
De 5.000 a 6.999 kg.	81	84	83	84	78	75	72	73	72	76	1.472
De 7.000 a 9.999 kg.	107	106	111	111	110	112	119	84	85	89	2.372
>= 10 Toneladas	679	745	805	850	809	814	822	788	805	852	28.934
<b>SEMI-REMOLQUES</b>	<b>12.951</b>	<b>13.779</b>	<b>14.708</b>	<b>15.077</b>	<b>14.748</b>	<b>14.519</b>	<b>14.950</b>	<b>14.462</b>	<b>14.567</b>	<b>14.580</b>	<b>247.277</b>
Hasta 999 kg.	170	177	182	182	177	190	199	198	201	202	5.736
De 1.000 a 2.999 kg.	39	42	46	50	43	42	44	41	45	47	2.284
De 3.000 a 4.999 kg.	18	18	18	16	10	11	9	10	12	13	574
De 5.000 a 6.999 kg.	18	19	19	18	18	18	17	17	22	21	472
De 7.000 a 9.999 kg.	26	27	29	31	28	31	31	29	32	34	739
>= 10 Toneladas	12.680	13.496	14.414	14.780	14.472	14.227	14.650	14.167	14.255	14.263	237.472

Fuente: Ministerio del Interior. Dirección General de Tráfico

### 11.2.7. Vehículos. Evolución de los turismos de servicio público según ámbito y disponibilidad de taxímetro.

	MURCIA (Región de)			ESPAÑA		
	TOTAL	Con taxímetro	Sin taxímetro	TOTAL	Con taxímetro	Sin taxímetro
<b>Capital de provincia</b>						
1994	282	234	48	46.970	46.330	640
1995	282	234	48	46.758	46.290	468
1996	281	234	47	46.777	46.360	417
1997	280	234	46	46.565	46.404	161
1998	273	234	39	46.444	46.294	150
1999	271	232	39	46.150	45.995	155
2000	271	243	28	46.118	46.019	99
2001	280	253	27	46.149	46.039	110
2002	280	253	27	46.086	45.978	108
2003	280	253	27	45.866	45.775	91
2004	280	253	27	46.049	45.956	93
2005	280	277	3	46.159	46.132	27
2006	290	287	3	46.250	46.231	19
2007	290	287	3	46.467	46.446	21
2008	290	287	3	46.405	46.376	29
2009	290	288	2	46.590	46.572	18
2010	290	288	2	46.574	46.554	20
2011	289	287	2	46.670	46.650	20
2012	290	288	2	46.656	46.638	18
2013	290	288	2	46.635	46.633	2
2014	290	288	2	46.673	46.671	2
<b>Provincia</b>						
1994	944	535	409	72.071	53.430	18.641
1995	917	527	390	71.271	53.496	17.775
1996	900	536	364	71.083	54.028	17.055
1997	886	534	352	70.565	54.469	16.096
1998	892	620	272	70.375	54.823	15.552
1999	887	608	279	69.939	54.778	15.161
2000	877	579	298	69.770	54.402	15.368

### 11.2.7. Vehículos. Evolución de los turismos de servicio público según ámbito y disponibilidad de taxímetro.

	MURCIA (Región de)			ESPAÑA		
	TOTAL	Con taxímetro	Sin taxímetro	TOTAL	Con taxímetro	Sin taxímetro
2001	874	608	266	69.892	54.568	15.324
2002	882	606	276	69.688	55.003	14.685
2003	874	609	265	69.568	55.311	14.257
2004	873	607	266	69.716	55.737	13.979
2005	887	659	228	69.887	56.339	13.548
2006	875	648	227	69.864	56.882	12.982
2007	906	687	219	70.282	57.555	12.727
2008	878	662	216	70.328	57.668	12.660
2009	875	671	204	70.602	58.205	12.397
2010	874	672	202	70.658	58.390	12.268
2011	867	716	151	70.644	58.460	12.184
2012	872	724	148	70.623	59.250	11.373
2013	861	728	133	70.684	59.349	11.335
2014	856	726	130	71.062	60.480	10.582

Fuente: INE. Estadística del Taxi

### 11.2.8. Vehículos. Evolución del número de vehículos matriculados según tipo de vehículo y procedencia.

	MURCIA (Región de)									ESPAÑA
	2006	2007	2008	2009	2010	2011	2012	2013	2014	2014
<b>TOTAL</b>	<b>72.374</b>	<b>69.619</b>	<b>40.445</b>	<b>30.462</b>	<b>30.693</b>	<b>24.135</b>	<b>20.827</b>	<b>22.869</b>	<b>29.061</b>	<b>1.146.125</b>
Importación	58.163	54.489	31.392	23.015	23.547	18.400	16.144	18.939	24.126	939.113
Fabricación Nacional	14.208	15.126	9.051	7.434	7.140	5.733	4.682	3.930	4.934	206.846
Subasta	3	4	2	13	6	2	1	0	1	166
<b>Camiones y furgonetas</b>	<b>11.377</b>	<b>10.591</b>	<b>4.735</b>	<b>2.731</b>	<b>3.179</b>	<b>2.580</b>	<b>1.930</b>	<b>2.382</b>	<b>2.920</b>	<b>123.111</b>
Importación	8.908	8.144	3.399	1.974	2.264	1.746	1.417	1.880	2.276	91.503
Fabricación Nacional	2.469	2.447	1.334	755	913	834	513	502	644	31.578
Subasta	0	0	2	2	2	0	0	0	0	30
<b>Autobuses</b>	<b>90</b>	<b>93</b>	<b>57</b>	<b>48</b>	<b>50</b>	<b>42</b>	<b>32</b>	<b>15</b>	<b>55</b>	<b>2.115</b>
Importación	51	62	43	34	37	33	30	9	32	1.257
Fabricación Nacional	39	31	14	14	13	9	2	6	23	857
Subasta	0	0	0	0	0	0	0	0	0	1
<b>Turismos</b>	<b>49.469</b>	<b>47.405</b>	<b>28.013</b>	<b>22.814</b>	<b>22.449</b>	<b>16.609</b>	<b>14.554</b>	<b>16.172</b>	<b>20.362</b>	<b>890.125</b>
Importación	39.007	36.398	21.683	16.774	16.784	12.578	11.352	13.316	16.779	723.331
Fabricación Nacional	10.459	11.004	6.330	6.032	5.663	4.030	3.201	2.856	3.582	166.684
Subasta	3	3	0	8	2	1	1	0	1	110
<b>Motocicletas</b>	<b>9.837</b>	<b>9.583</b>	<b>6.401</b>	<b>4.296</b>	<b>4.085</b>	<b>3.387</b>	<b>3.023</b>	<b>3.058</b>	<b>3.802</b>	<b>114.600</b>
Importación	8.980	8.438	5.652	3.835	3.738	2.940	2.622	2.902	3.673	109.095
Fabricación Nacional	857	1.144	749	458	346	446	401	156	129	5.481
Subasta	0	1	0	3	1	1	0	0	0	24
<b>Tractores Industriales</b>	<b>1.485</b>	<b>1.842</b>	<b>1.198</b>	<b>532</b>	<b>888</b>	<b>1.471</b>	<b>1.251</b>	<b>1.206</b>	<b>1.880</b>	<b>14.431</b>
Importación	1.147	1.380	587	360	689	1.071	690	801	1.343	12.373
Fabricación Nacional	338	462	611	172	198	400	561	405	537	2.057
Subasta	0	0	0	0	1	0	0	0	0	1
<b>Otros vehículos</b>	<b>116</b>	<b>105</b>	<b>41</b>	<b>41</b>	<b>42</b>	<b>46</b>	<b>37</b>	<b>36</b>	<b>42</b>	<b>1.743</b>
Importación	70	67	28	38	35	32	33	31	23	1.554
Fabricación Nacional	46	38	13	3	7	14	4	5	19	189

Fuente: Dirección General de Tráfico. Anuario Estadístico General



**11.2.9. Vehículos. Evolución del número de transferencias de propiedad de vehículos matriculados o formalizados en la Región de Murcia según tipo de vehículo.**

	MURCIA (Región de)									ESPAÑA
	2006	2007	2008	2009	2010	2011	2012	2013	2014	2014
<b>MATRICULADOS</b>	<b>90.789</b>	<b>93.390</b>	<b>75.531</b>	<b>73.158</b>	<b>75.088</b>	<b>71.637</b>	<b>72.371</b>	<b>76.649</b>	<b>80.107</b>	<b>3.095.592</b>
Turismos	63.562	63.595	51.784	49.107	49.863	47.001	46.886	48.888	51.228	2.195.367
Motocicletas	6.231	7.259	6.488	6.677	6.649	6.852	6.656	7.698	8.440	277.012
Camiones y furgonetas	13.769	14.087	12.481	12.494	13.263	12.835	12.877	13.828	13.492	510.029
Autobuses	165	238	197	259	209	209	168	194	215	5.665
Tractores Industriales	2.905	2.264	1.856	2.185	2.601	2.332	2.958	3.153	3.434	31.381
Otros vehículos	4.157	3.940	906	742	883	834	977	1.030	947	39.207
Remolques y semi-remolques		2.007	1.819	1.694	1.620	1.574	1.849	1.858	2.351	36.931
<b>FORMALIZADOS</b>	<b>110.415</b>	<b>114.682</b>	<b>90.164</b>	<b>88.852</b>	<b>91.776</b>	<b>88.166</b>	<b>89.784</b>	<b>96.950</b>	<b>101.490</b>	<b>3.095.592</b>
Turismos	79.388	80.131	63.483	61.886	63.149	60.601	61.656	65.856	69.784	2.195.367
Motocicletas	6.277	7.202	6.487	6.737	6.741	6.694	6.704	7.809	8.740	277.012
Camiones y furgonetas	17.443	17.827	15.173	15.692	17.270	16.264	16.488	17.911	17.358	510.029
Autobuses	240	281	248	349	236	263	226	266	203	5.665
Tractores Industriales	2.468	2.047	1.640	1.468	1.591	1.588	1.751	1.947	1.868	31.381
Otros vehículos	4.599	4.681	950	823	929	928	888	956	1.063	39.207
Remolques y semi-remolques		2.513	2.183	1.897	1.860	1.828	2.071	2.205	2.474	36.931

**Fuente: Ministerio del Interior. Dirección General de Tráfico**

### 11.2.10. Vehículos. Evolución del número de bajas según tipo de vehículo.

	MURCIA (Región de)									ESPAÑA
	2006	2007	2008	2009	2010	2011	2012	2013	2014	2014
<b>TOTAL</b>	<b>35.388</b>	<b>37.084</b>	<b>29.492</b>	<b>34.833</b>	<b>31.798</b>	<b>28.236</b>	<b>31.207</b>	<b>38.292</b>	<b>32.569</b>	<b>1.100.176</b>
Camiones y furgonetas	4.311	4.591	3.941	4.609	4.849	4.197	4.708	5.482	4.792	139.877
Autobuses	81	124	99	72	50	66	85	94	55	2.038
Turismos	26.384	26.570	19.444	24.716	21.162	18.305	20.670	27.102	23.109	845.273
Motocicletas	612	691	588	600	685	553	657	1.125	812	35.777
Tractores Industriales	641	1.124	844	816	543	1.169	1.122	1.069	1.154	11.361
Remolques y semi-remolques	161	371	386	264	411	366	658	524	433	8.525
Ciclomotores	3.093	3.421	3.994	3.580	3.880	3.300	2.946	2.645	2.040	50.240
Otros vehículos	105	192	196	176	218	280	361	251	174	7.085

*Vehículos domiciliados en la Región de Murcia.*

**Fuente: Ministerio del Interior. Dirección General de Tráfico**

**11.2.11. Autorizaciones de transporte de viajeros. Evolución del número de autorizaciones de titulares residentes en la Región según tipo de servicio.**

	MURCIA (Región de)									
	2005	2006	2007	2008	2009	2010	2011	2012	2013	2014
<b>TOTAL AUTORIZACIONES</b>	<b>2.784</b>	<b>2.821</b>	<b>2.105</b>	<b>3.003</b>	<b>2.729</b>	<b>2.708</b>	<b>2.658</b>	<b>2.787</b>	<b>2.517</b>	<b>2.563</b>
<b>Turismos</b>	<b>896</b>	<b>918</b>	<b>731</b>	<b>948</b>	<b>910</b>	<b>855</b>	<b>853</b>	<b>860</b>	<b>804</b>	<b>828</b>
Taxis	828	850	645	886	855	855	853	860	804	828
ASC: Alquiler sin Conductor	68	68	86	62	55					
<b>Autobuses</b>	<b>1.479</b>	<b>1.569</b>	<b>1.088</b>	<b>1.599</b>	<b>1.454</b>	<b>1.479</b>	<b>1.439</b>	<b>1.549</b>	<b>1.373</b>	<b>1.424</b>
Servicio Público	1.402	1.477	947	1.500	1.365	1.375	1.331	1.441	1.289	1.337
VD: Autobús Discrecional	1.402	1.477	947	1.500	1.365	1.375	1.331	1.441	1.289	1.337
VPC: Autobús Servicio Privado	77	92	141	99	89	104	108	108	84	87
<b>Ambulancias y Fúnebres (VS, VSPC y VF)</b>	<b>409</b>	<b>334</b>	<b>286</b>	<b>456</b>	<b>365</b>	<b>374</b>	<b>366</b>	<b>378</b>	<b>340</b>	<b>311</b>

*A partir de 2006 los transportes fúnebres en vehículos especialmente acondicionados dejan de necesitar la obtención del título administrativo habilitante (R.D. 1225/2006 de 27 de octubre).*

*A partir de 2010, por Ley 25/2009, de 22 de diciembre, se modifica la Ley 16/1987, de 30 de julio, de Ordenación de los Transportes Terrestres, por la que se suprime la categoría ASC.*

**Fuente: Consejería de Fomento e Infraestructuras. Dirección General de Transportes, Costas y Puertos**

**11.2.12. Autorizaciones de transporte de mercancías. Evolución del número de autorizaciones de titulares residentes en la Región según tipo de servicio.**

	MURCIA (Región de)									
	2005	2006	2007	2008	2009	2010	2011	2012	2013	2014
<b>TOTAL AUTORIZACIONES</b>	<b>42.129</b>	<b>24.260</b>	<b>24.501</b>	<b>28.897</b>	<b>30.863</b>	<b>29.672</b>	<b>28.904</b>	<b>26.740</b>	<b>26.899</b>	<b>26.642</b>
Servicio Público	15.688	16.066	18.202	21.549	21.739	19.936	20.394	18.154	19.234	18.853
Servicio Privado	23.961	8.164	6.291	7.342	9.122	9.736	8.510	8.586	7.665	7.789
<b>Transporte Mixto (XPC)</b>	<b>2.480</b>	<b>30</b>	<b>8</b>	<b>6</b>	<b>2</b>					

*A partir de 2006 los transportes privados de mercancías que se realicen en vehículos de hasta 3,5 toneladas de M.M.A dejan de necesitar la obtención de título administrativo habilitante. (R.D. 1225/2006 de 27 de octubre)*

*Hasta 2009 estaban incluidas las autorizaciones de transporte mixto. A partir de 2010, la categoría XPC ya no se contempla.*

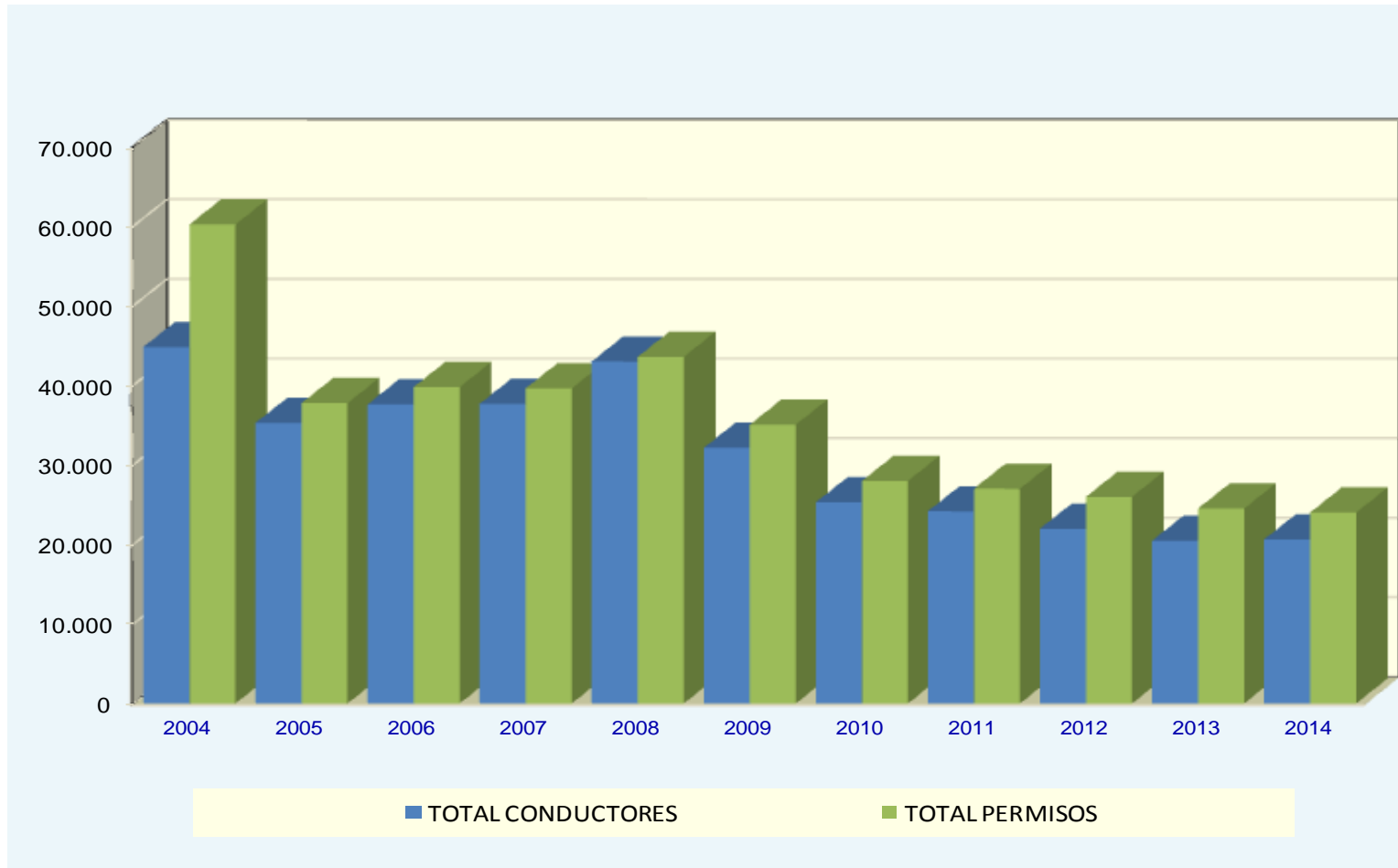
**Fuente: Consejería de Fomento e Infraestructuras. Dirección General de Transportes, Costas y Puertos**

### 11.2.13. Permisos para conducir. Evolución del número de permisos expedidos según clase.

CLASE	MURCIA (Región de)										ESPAÑA
	2005	2006	2007	2008	2009	2010	2011	2012	2013	2014	2014
A	3.444	3.159	3.977	3.863	3.873	239	297	550	592	679	25.621
A1	525	548	596	565	415	306	313	414	439	376	11.703
A2					185	1.743	1.602	1.508	1.593	1.553	54.710
AM					77	1.227	863	1.031	1.012	1.095	21.922
B	27.715	28.905	27.042	30.460	22.687	19.377	19.106	17.342	15.671	15.709	446.941
BTP	416	1.033	1.168	1.569	1.643	967	764	467	631	657	24.962
C	2.143	2.286	3.239	3.071	2.673	1.533	1.474	1.423	1.158	1.109	26.370
C1	418	415	381	544	495	377	296	581	707	511	5.363
D	371	395	489	511	518	383	388	348	303	237	7.935
D1	5	6	3	5	4	3	7	8	11	7	337
E	2.700	2.996	2.684	2.961	2.459	1.799	1.865	2.291	2.374	2.048	33.376
<b>TOTAL CONDUCTORES</b>	<b>35.231</b>	<b>37.575</b>	<b>37.634</b>	<b>42.958</b>	<b>32.105</b>	<b>25.258</b>	<b>24.133</b>	<b>21.937</b>	<b>20.437</b>	<b>20.591</b>	<b>596.196</b>
<b>TOTAL PERMISOS</b>	<b>37.737</b>	<b>39.743</b>	<b>39.579</b>	<b>43.549</b>	<b>35.029</b>	<b>27.954</b>	<b>26.975</b>	<b>25.963</b>	<b>24.491</b>	<b>23.981</b>	<b>659.240</b>
<b>LICENCIAS CICLOMOTORES</b>	<b>6.861</b>	<b>7.425</b>	<b>6.280</b>	<b>4.364</b>	<b>1.164</b>						
<b>LICENCIAS VEHÍCULOS MINUSVÁLIDOS</b>	<b>2</b>	<b>0</b>	<b>0</b>	<b>0</b>	<b>0</b>	<b>0</b>	<b>0</b>	<b>0</b>	<b>0</b>	<b>0</b>	<b>7</b>
<b>LICENCIAS VEHÍCULOS AGRÍCOLAS</b>	<b>2</b>	<b>1</b>	<b>3</b>	<b>5</b>	<b>2</b>	<b>1</b>	<b>5</b>	<b>3</b>	<b>1</b>	<b>0</b>	<b>287</b>

Fuente: Dirección General de Tráfico. Anuario Estadístico General

G-11.3. Gráfico de la evolución del número de conductores y de los permisos de conducir expedidos en la Región de Murcia.



Fuente: Dirección General de Tráfico. Anuario Estadístico General

**11.2.14. Permisos para conducir. Evolución del número de permisos expedidos a nuevos conductores (no titulares de ningún otro carnet) según clase de permiso.**

CLASE	MURCIA (Región de)										ESPAÑA
	2005	2006	2007	2008	2009	2010	2011	2012	2013	2014	2014
A	1.044	96	331	236	190	75	145	193	106	88	3.879
A1	428	431	504	328	199	195	238	306	335	274	8.199
B	27.170	28.106	26.319	26.012	15.579	13.297	13.838	12.924	12.015	12.608	367.543
BTP	5	19	12	76	81	12	26	5	12	12	1.113
C	165	48	70	77	28	15	60	75	63	51	638
C1	79	48	49	54	53	12	23	30	53	48	640
D	3	0	1	10	4	3	13	26	24	14	167
D1	10	0	0	0	2	1	0	5	0	0	87
E	983	1.348	726	825	293	60	194	288	248	231	3.109
<b>TOTAL CONDUCTORES</b>	<b>27.833</b>	<b>28.601</b>	<b>26.862</b>	<b>30.507</b>	<b>16.898</b>	<b>14.652</b>	<b>14.842</b>	<b>14.116</b>	<b>13.247</b>	<b>13.845</b>	<b>395.208</b>
<b>TOTAL PERMISOS</b>	<b>29.887</b>	<b>30.096</b>	<b>28.012</b>	<b>27.618</b>	<b>16.528</b>	<b>15.014</b>	<b>15.592</b>	<b>15.107</b>	<b>14.006</b>	<b>14.500</b>	<b>411.583</b>
<b>LICENCIAS CICLOMOTORES</b>	<b>6.861</b>	<b>7.425</b>	<b>6.280</b>	<b>4.364</b>	<b>1.164</b>						
<b>LICENCIAS VEHÍCULOS MINUSVÁLIDOS</b>	<b>2</b>	<b>0</b>	<b>0</b>	<b>0</b>	<b>0</b>	<b>0</b>	<b>0</b>	<b>0</b>	<b>0</b>	<b>0</b>	<b>7</b>
<b>LICENCIAS VEHÍCULOS AGRÍCOLAS</b>	<b>2</b>	<b>1</b>	<b>3</b>	<b>5</b>	<b>2</b>	<b>1</b>	<b>5</b>	<b>3</b>	<b>1</b>	<b>0</b>	<b>287</b>

*Fuente: Dirección General de Tráfico. Anuario Estadístico General*

### 11.2.15. Evolución de las pérdidas de vigencia del carnet por puntos ejecutadas según sexo del infractor.

	MURCIA (Región de)					ESPAÑA
	2010	2011	2012	2013	2014	2014
<b>TOTAL</b>	<b>1.149</b>	<b>1.026</b>	<b>855</b>	<b>959</b>	<b>1.031</b>	<b>23.241</b>
Hombres	1.070	932	770	862	941	20.627
Mujeres	79	94	85	97	90	2.614

*Fuente: Ministerio del Interior. Dirección General de Tráfico*



### 11.2.16. Censo de conductores. Evolución del número de conductores según sexo y lugar de expedición.

	2005	2006	2007	2008	2009	2010	2011	2012	2013	2014
<b>MURCIA (Región de)</b>	<b>744.240</b>	<b>764.583</b>	<b>784.455</b>	<b>819.882</b>	<b>828.248</b>	<b>829.560</b>	<b>843.368</b>	<b>851.259</b>	<b>855.093</b>	<b>848.523</b>
Hombres	463.689	472.292	480.810	499.979	502.170	500.058	505.001	508.410	509.955	500.222
Mujeres	280.551	292.291	303.645	319.903	326.078	329.502	338.367	342.849	345.138	348.301
<b>ESPAÑA</b>	<b>23.621.906</b>	<b>24.143.483</b>	<b>24.712.280</b>	<b>25.495.368</b>	<b>25.732.387</b>	<b>25.799.005</b>	<b>26.133.510</b>	<b>26.323.971</b>	<b>26.401.660</b>	<b>26.217.202</b>
Hombres	14.589.515	14.774.983	15.007.265	15.410.523	15.464.023	15.428.228	15.545.721	15.606.700	15.616.630	15.347.999
Mujeres	9.032.391	9.368.500	9.705.015	10.084.845	10.268.364	10.370.777	10.587.789	10.717.271	10.785.030	10.869.203

*Fuente: Ministerio del Interior. Dirección General de Tráfico*

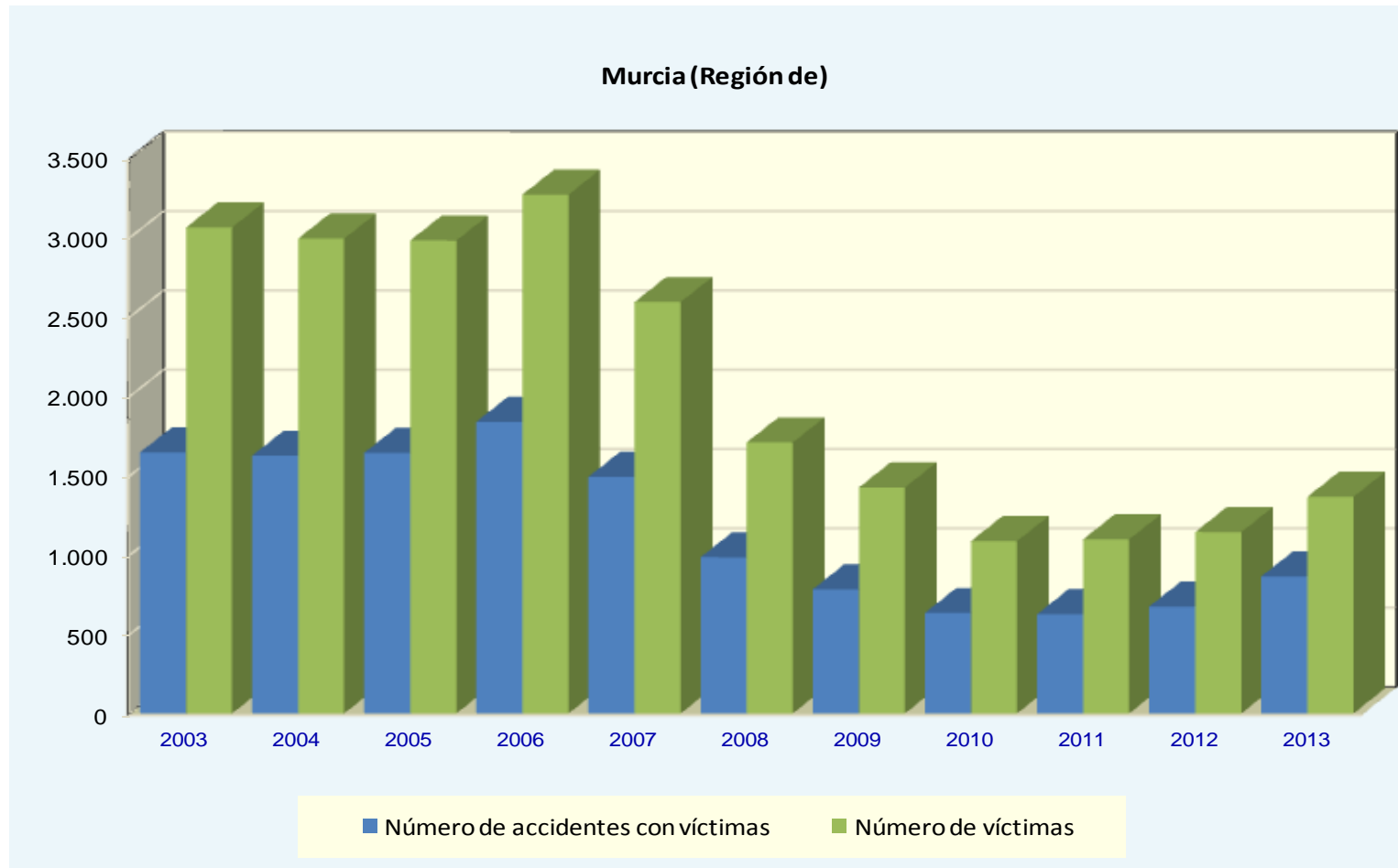
### 11.2.17. Accidentes de circulación. Evolución del número de accidentes y víctimas en vías públicas.

	MURCIA (Región de)										ESPAÑA
	2004	2005	2006	2007	2008	2009	2010	2011	2012	2013	2013
<b>TOTAL</b>											
<b>Accidentes con víctimas</b>											
Total	1.624	1.642	1.838	1.491	984	782	633	625	673	863	89.519
Muertos	134	129	116	105	76	75	47	60	43	49	1.348
<b>Número de víctimas</b>											
Total	2.993	2.981	3.270	2.593	1.708	1.424	1.086	1.097	1.143	1.365	126.400
Muertos	168	166	140	133	93	88	61	71	50	57	1.680
<b>EN ZONA URBANA</b>											
<b>Accidentes con víctimas</b>											
Total	374	302	277	156	89	31	38	34	105	223	52.222
Muertos	28	17	25	24	15	13	6	13	12	15	348
<b>Número de víctimas</b>											
Total	540	426	395	236	124	42	65	51	138	310	68.668
Muertos	31	22	33	24	17	14	7	13	13	17	450
<b>INTERURBANA</b>											
<b>Accidentes con víctimas</b>											
Total	1.250	1.340	1.561	1.335	895	751	595	591	568	640	37.297
Muertos	106	112	91	81	61	62	41	47	31	34	1.000
<b>Número de víctimas</b>											
Total	2.453	2.555	2.875	2.357	1.584	1.382	1.021	1.046	1.005	1.055	57.732
Muertos	137	144	107	109	76	74	54	58	37	40	1.230

Se considera "muerto en accidente" a toda persona que, como consecuencia del mismo, fallezca en el acto o dentro de los treinta días siguientes.

Fuente: Dirección General de Tráfico. Anuario Estadístico de Accidentes

**G-11.4. Gráfico de la evolución de los accidentes de circulación y víctimas en vías públicas.**



**Fuente: Dirección General de Tráfico. Anuario Estadístico de Accidentes**

## 11.2.18. Accidentes de circulación. Evolución del número de accidentes y víctimas según tipo de vía.

	MURCIA (Región de)										ESPAÑA
	2004	2005	2006	2007	2008	2009	2010	2011	2012	2013	2013
<b>Autopistas</b>	<b>0</b>	<b>27</b>	<b>24</b>	<b>33</b>	<b>25</b>	<b>13</b>	<b>9</b>	<b>7</b>	<b>10</b>	<b>7</b>	<b>2.456</b>
Muertos	0	3	1	0	3	0	1	0	1	1	63
Heridos	0	60	57	61	37	18	15	11	21	9	3.880
Heridos graves	0	7	4	9	9	5	0	1	4	1	268
<b>Autovías</b>	<b>305</b>	<b>365</b>	<b>430</b>	<b>333</b>	<b>216</b>	<b>193</b>	<b>146</b>	<b>141</b>	<b>135</b>	<b>164</b>	<b>8.712</b>
Muertos	44	36	26	23	17	25	23	16	8	12	227
Heridos	645	714	825	607	386	392	283	244	247	289	13.657
Heridos graves	117	125	144	112	108	67	64	34	35	23	815
<b>Vía convencional con carril lento</b>	<b>10</b>	<b>10</b>	<b>0</b>								
Muertos	1	2	0								
Heridos	24	17	0								
Heridos graves	7	3	0								
<b>Vía convencional</b>	<b>863</b>	<b>840</b>	<b>1.221</b>	<b>989</b>	<b>668</b>	<b>502</b>	<b>394</b>	<b>374</b>	<b>357</b>	<b>398</b>	<b>23.395</b>
Muertos	77	98	99	98	68	44	29	36	25	21	848
Heridos	1.535	1.456	1.977	1.589	1.067	817	590	628	593	604	35.019
Heridos graves	353	391	476	398	303	221	137	160	82	78	3.621
<b>Camino vecinal</b>	<b>88</b>	<b>47</b>	<b>67</b>	<b>114</b>	<b>57</b>	<b>63</b>	<b>61</b>	<b>67</b>	<b>66</b>	<b>68</b>	<b>1.329</b>
Muertos	10	1	6	10	4	14	3	4	3	6	55
Heridos	144	78	122	175	101	100	103	101	107	94	1.870
Heridos graves	36	15	43	52	34	26	17	28	14	17	274
<b>Vía de servicio</b>	<b>12</b>	<b>18</b>	<b>12</b>	<b>15</b>	<b>5</b>	<b>6</b>	<b>2</b>	<b>1</b>	<b>0</b>	<b>1</b>	<b>94</b>
Muertos	2	1	1	2	1	3	0	0	0	0	2
Heridos	11	32	22	20	7	5	2	3	0	1	146
Heridos graves	1	11	2	7	1	2	1	0	0	0	13
<b>Ramal de enlace</b>	<b>8</b>	<b>18</b>	<b>15</b>	<b>5</b>	<b>3</b>	<b>3</b>	<b>0</b>	<b>0</b>	<b>0</b>	<b>2</b>	<b>222</b>
Muertos	2	0	2	0	0	1	0	0	0	0	3
Heridos	15	27	23	6	5	3	0	0	0	18	364
Heridos graves	3	5	4	2	1	0	0	0	0	0	24

### 11.2.18. Accidentes de circulación. Evolución del número de accidentes y víctimas según tipo de vía.

	MURCIA (Región de)										ESPAÑA
	2004	2005	2006	2007	2008	2009	2010	2011	2012	2013	2013
<b>Otro tipo</b>	<b>338</b>	<b>317</b>	<b>69</b>	<b>2</b>	<b>10</b>	<b>2</b>	<b>21</b>	<b>1</b>	<b>0</b>	<b>0</b>	<b>1.089</b>
Muertos	32	25	5	0	0	1	4	2	0	0	32
Heridos	451	431	104	2	12	1	33	1	0	0	1.566
Heridos graves	77	83	18	1	3	0	12	1	0	0	167
<b>Vía urbana</b>								<b>34</b>	<b>105</b>	<b>223</b>	<b>52.222</b>
Muertos								13	13	17	450
Heridos								38	125	293	68.218
Heridos graves								18	24	43	4.904

*Se considera "muerto en accidente" a toda persona que, como consecuencia del mismo, fallezca en el acto o dentro de los treinta días siguientes.*

*Hasta el año 2010, los datos correspondientes a "Vía urbana" están incluidos en el resto de categorías.*

**Fuente:** Dirección General de Tráfico. Anuario Estadístico de Accidentes

### 11.2.19. Operaciones de transporte. Evolución del número de operaciones según tipo de desplazamiento.

	2006	2007	2008	2009	2010	2011	2012	2013	2014
<b>MURCIA (Región de)</b>									
<b>TOTAL</b>	<b>15.482.134</b>	<b>15.661.012</b>	<b>13.641.422</b>	<b>9.942.877</b>	<b>10.360.491</b>	<b>8.934.591</b>	<b>8.162.813</b>	<b>7.600.178</b>	<b>7.621.731</b>
Origen Murcia	13.228.296	13.288.408	11.589.365	8.179.242	8.600.912	7.286.081	6.463.366	6.030.385	5.986.405
Destino Murcia	13.164.315	13.250.195	11.501.463	8.086.031	8.523.102	7.199.353	6.354.023	5.943.948	5.851.341
<b>Transporte intrarregional</b>	<b>10.910.477</b>	<b>10.877.591</b>	<b>9.449.406</b>	<b>6.322.396</b>	<b>6.763.523</b>	<b>5.550.844</b>	<b>4.654.575</b>	<b>4.374.155</b>	<b>4.216.016</b>
Intramunicipal	5.718.613	5.454.022	4.825.959	3.017.936	3.859.911	2.653.437	2.067.665	2.087.393	1.855.531
Intermunicipal	5.191.864	5.423.569	4.623.447	3.304.460	2.903.612	2.897.407	2.586.910	2.286.762	2.360.485
<b>Transporte interregional</b>	<b>4.390.652</b>	<b>4.583.898</b>	<b>4.011.290</b>	<b>3.437.385</b>	<b>3.414.709</b>	<b>3.211.428</b>	<b>3.303.970</b>	<b>3.002.744</b>	<b>3.166.825</b>
Recibido	2.218.744	2.326.000	2.016.815	1.722.336	1.721.726	1.605.092	1.664.681	1.527.073	1.582.732
Expedido	2.171.908	2.257.898	1.994.475	1.715.049	1.692.983	1.606.336	1.639.288	1.475.671	1.584.093
<b>Transporte Internacional</b>	<b>181.005</b>	<b>199.523</b>	<b>180.726</b>	<b>183.096</b>	<b>182.259</b>	<b>172.319</b>	<b>204.268</b>	<b>223.278</b>	<b>238.891</b>
Recibido	35.094	46.604	35.242	41.299	37.853	43.418	34.766	42.719	52.594
Expedido	145.911	152.919	145.484	141.797	144.406	128.902	169.502	180.559	186.297
<b>ESPAÑA</b>									
<b>TOTAL</b>	<b>327.274.998</b>	<b>331.240.600</b>	<b>289.328.602</b>	<b>267.619.878</b>	<b>247.507.334</b>	<b>227.345.236</b>	<b>199.828.755</b>	<b>182.298.645</b>	<b>192.969.642</b>
Origen España	325.213.406	329.024.550	287.055.738	235.442.359	215.511.920	197.175.906	170.682.561	154.916.047	164.819.897
Destino España	325.061.606	328.866.877	286.924.502	235.207.621	215.389.470	197.010.102	170.404.118	154.651.557	164.547.246
<b>Transporte intrarregional</b>	<b>288.729.151</b>	<b>290.132.076</b>	<b>251.243.519</b>	<b>203.030.102</b>	<b>183.394.056</b>	<b>166.840.772</b>	<b>141.257.924</b>	<b>127.268.959</b>	<b>136.397.500</b>
Intramunicipal	115.477.027	107.272.872	90.198.593	68.188.003	58.122.726	49.227.958	38.287.191	32.858.303	37.294.886
Intermunicipal	173.252.125	182.859.205	161.044.925	134.842.099	125.271.330	117.612.814	102.970.734	94.410.656	99.102.614
<b>Transporte interregional</b>	<b>34.270.863</b>	<b>36.518.751</b>	<b>33.408.119</b>	<b>60.407.740</b>	<b>59.867.525</b>	<b>56.165.309</b>	<b>54.242.506</b>	<b>50.698.069</b>	<b>52.060.924</b>
Recibido				30.203.870	29.933.762	28.082.654	27.121.253	25.349.034	26.030.462
Expedido				30.203.870	29.933.762	28.082.654	27.121.253	25.349.034	26.030.462
<b>Transporte Internacional</b>	<b>4.274.984</b>	<b>4.589.772</b>	<b>4.676.964</b>	<b>4.182.035</b>	<b>4.245.754</b>	<b>4.339.154</b>	<b>4.328.325</b>	<b>4.331.618</b>	<b>4.511.218</b>
Recibido	2.061.592	2.216.050	2.272.864	1.973.648	2.061.652	2.086.675	2.024.941	2.033.564	2.119.284
Expedido	2.213.392	2.373.722	2.404.100	2.208.387	2.184.102	2.252.479	2.303.384	2.298.054	2.391.934

*TOTAL: transporte intraregional+interregional+internacional.*

*Origen Murcia: transporte intraregional+expedido interregional+expedido internacional.*

*Destino Murcia: transporte intraregional+recibido interregional+recibido internacional.*

**Fuente: Ministerio de Fomento. Encuesta Permanente de Transporte de Mercancías por Carretera**

### 11.2.20. Operaciones de transporte. Evolución del número de operaciones y toneladas transportadas según tipo de desplazamiento.

	MURCIA (Región de)							
	2013		2014		2014			
	TOTAL OPERACIONES	Operaciones en vacío	Toneladas Transportadas (miles)	Toneladas-Kilómetro (millones)	TOTAL OPERACIONES	Operaciones en vacío	Toneladas Transportadas (miles)	Toneladas-Kilómetro (millones)
<b>TOTAL</b>	<b>7.600.178</b>	<b>3.033.432</b>	<b>57.337</b>	<b>13.762</b>	<b>7.621.731</b>	<b>3.081.227</b>	<b>57.724</b>	<b>14.294</b>
Origen Murcia	6.030.385	2.423.273	45.168	9.222	5.986.405	2.410.432	44.955	9.647
Destino Murcia	5.943.948	2.614.742	40.782	5.443	5.851.341	2.643.329	39.081	5.442
<b>Transporte intrarregional</b>	<b>4.374.155</b>	<b>2.004.583</b>	<b>28.613</b>	<b>903</b>	<b>4.216.016</b>	<b>1.972.533</b>	<b>26.313</b>	<b>795</b>
Intramunicipal	2.087.393	940.961	12.859	118	1.855.531	873.032	12.323	140
Intermunicipal	2.286.762	1.063.622	15.754	784	2.360.485	1.099.501	13.989	655
<b>Transporte interregional</b>	<b>3.002.744</b>	<b>1.020.770</b>	<b>25.481</b>	<b>7.428</b>	<b>3.166.825</b>	<b>1.100.938</b>	<b>28.076</b>	<b>7.756</b>
Expedido	1.527.073	602.585	11.565	3.580	1.582.732	664.563	12.124	3.657
Recibido	1.475.671	418.185	13.917	3.848	1.584.093	436.374	15.952	4.099
<b>Transporte Internacional</b>	<b>223.278</b>	<b>8.080</b>	<b>3.243</b>	<b>5.431</b>	<b>238.891</b>	<b>7.756</b>	<b>3.335</b>	<b>5.743</b>
Expedido	42.719	7.574	605	960	52.594	6.232	644	991
Recibido	180.559	505	2.638	4.471	186.297	1.525	2.691	4.752

*TOTAL: transporte intraregional+interregional+internacional.*

*Origen Murcia: transporte intraregional+expedido interregional+expedido internacional.*

*Destino Murcia: transporte intraregional+recibido interregional+recibido internacional.*

**Fuente: Ministerio de Fomento. Encuesta Permanente de Transporte de Mercancías por Carretera**

### 11.2.21. Operaciones de transporte. Evolución del número de operaciones en interior y toneladas transportadas según comunidad autónoma de origen/destino.

	MURCIA (Región de)							
	2013		2014		2014			
	TOTAL OPERACIONES	Operaciones en vacío	Toneladas Transportadas (miles)	Toneladas-Kilómetro (millones)	TOTAL OPERACIONES	Operaciones en vacío	Toneladas Transportadas (miles)	Toneladas-Kilómetro (millones)
<b>Transporte interior origen Murcia</b>								
<b>TOTAL</b>	<b>5.849.826</b>	<b>2.422.768</b>	<b>42.529</b>	<b>4.751</b>	<b>5.800.108</b>	<b>2.408.907</b>	<b>42.264</b>	<b>4.894</b>
Andalucía	370.641	99.471	3.521	922	341.853	106.161	2.822	815
Aragón	14.386	1.434	128	74	20.071	1.525	360	200
Asturias	3.460	0	60	53	3.197	0	41	36
Cantabria	2.029	0	37	32	5.280	0	84	69
Castilla-La Mancha	158.341	59.337	1.459	412	192.004	68.471	1.842	553
Castilla y León	30.834	2.677	224	146	21.136	3.530	244	156
Cataluña	72.071	7.495	860	533	76.958	5.426	911	552
Comunidad Valenciana	717.349	243.116	6.287	902	818.899	243.643	8.177	930
Extremadura	14.420	0	120	78	12.306	1.788	148	95
Galicia	10.653	0	139	142	5.663	0	96	97
Madrid	57.136	4.654	732	296	65.116	4.867	846	349
Región de Murcia	4.374.155	2.004.583	28.613	903	4.216.016	1.972.533	26.313	795
Navarra	10.654	0	143	97	8.912	543	156	83
País Vasco	11.357	0	177	141	7.725	0	143	112
La Rioja	1.958	0	25	19	3.384	421	71	52
<b>Transporte interior destino Murcia</b>								
<b>TOTAL</b>	<b>5.901.228</b>	<b>2.607.168</b>	<b>40.178</b>	<b>4.482</b>	<b>5.798.747</b>	<b>2.637.097</b>	<b>38.437</b>	<b>4.451</b>
Andalucía	372.308	156.840	2.669	711	316.742	137.647	2.780	711
Aragón	10.016	0	184	110	17.808	828	276	154
Asturias	5.400	393	92	81	2.143	610	35	31
Cantabria	524	0	12	11	2.574	0	34	29
Castilla-La Mancha	167.791	59.172	1.682	432	199.590	63.570	2.068	506
Castilla y León	20.919	5.625	242	153	24.161	2.187	412	256
Cataluña	90.579	4.432	1.098	665	86.690	11.002	1.100	647
Comunidad Valenciana	771.791	355.388	4.492	789	845.373	429.613	4.381	702



**11.2.21. Operaciones de transporte. Evolución del número de operaciones en interior y toneladas transportadas según comunidad autónoma de origen/destino.**

	MURCIA (Región de)				2014			
	2013				2014			
	TOTAL OPERACIONES	Operaciones en vacío	Toneladas Transportadas (miles)	Toneladas-Kilómetro (millones)	TOTAL OPERACIONES	Operaciones en vacío	Toneladas Transportadas (miles)	Toneladas-Kilómetro (millones)
Extremadura	8.404	3.180	99	63	5.827	0	95	59
Galicia	7.579	760	117	116	4.641	0	76	74
Madrid	49.525	14.901	563	231	53.382	16.440	509	214
Región de Murcia	4.374.155	2.004.583	28.613	903	4.216.016	1.972.533	26.313	795
Navarra	12.030	0	183	111	7.876	2.141	87	60
País Vasco	5.749	481	106	87	13.381	526	250	198
La Rioja	2.501	0	25	19	2.022	0	20	15

*En el epígrafe "Total" se incluyen las operaciones con carga y en vacío.*

*No son significativos los flujos con las autonomías insulares y con Ceuta y Melilla, aunque sus valores se incluyen en los totales.*

**Fuente: Ministerio de Fomento. Encuesta Permanente de Transporte de Mercancías por Carretera**

### 11.2.22. Operaciones de transporte. Evolución del número de operaciones en interior según clase de mercancía transportada.

	MURCIA (Región de)						
	TOTAL	Origen Murcia		Transporte intrarregional		Transporte interregional	
	TOTAL	Origen Murcia	Destino Murcia	Intramunicipal	Intermunicipal	Expedido	Recibido
<b>2013</b>							
<b>TOTAL</b>	<b>7.376.899</b>	<b>5.849.826</b>	<b>5.901.228</b>	<b>2.087.393</b>	<b>2.286.762</b>	<b>1.475.671</b>	<b>1.527.073</b>
Productos agrícolas y animales vivos	952.816	779.638	725.623	307.922	244.523	227.193	173.178
Productos alimenticios y forrajes	764.151	538.041	532.146	74.984	231.052	232.005	226.110
Combustibles minerales sólidos	39.010	38.497	34.372	33.859	0	4.638	514
Productos petrolíferos	235.052	215.936	161.943	28.308	114.519	73.109	19.116
Minerales y residuos para refundición	32.376	27.027	26.091	16.059	4.683	6.285	5.348
Productos metalúrgicos	52.543	36.138	33.304	3.974	12.925	19.239	16.405
Minerales y materiales para construcción	742.188	682.584	630.146	383.027	187.515	112.042	59.604
Abonos	99.697	69.438	86.803	16.447	40.097	12.894	30.259
Productos químicos	162.018	122.614	112.526	16.585	56.537	49.493	39.404
Máquinas, vehículos y objetos manufacturados	1.271.696	917.145	951.107	265.268	331.288	320.588	354.551
Operaciones en vacío	3.025.353	2.422.768	2.607.168	940.961	1.063.622	418.185	602.585
<b>2014</b>							
<b>TOTAL</b>	<b>7.382.840</b>	<b>5.800.108</b>	<b>5.798.747</b>	<b>1.855.531</b>	<b>2.360.485</b>	<b>1.584.093</b>	<b>1.582.732</b>
Productos agrícolas y animales vivos	928.582	739.015	700.327	162.472	348.288	228.256	189.567
Productos alimenticios y forrajes	695.584	514.203	416.369	65.512	169.475	279.216	181.382
Combustibles minerales sólidos	68.735	67.769	68.735	67.769	0	0	965
Productos petrolíferos	154.333	141.033	89.561	11.964	64.297	64.772	13.300
Minerales y residuos para refundición	45.461	31.195	35.044	4.775	16.002	10.417	14.266
Productos metalúrgicos	74.058	45.810	41.362	3.334	9.781	32.695	28.247
Minerales y materiales para construcción	792.080	715.635	624.544	346.848	201.252	167.535	76.445
Abonos	98.486	76.995	82.455	20.385	40.579	16.030	21.491
Productos químicos	180.119	138.797	144.920	67.067	36.531	35.198	41.322
Máquinas, vehículos y objetos manufacturados	1.271.932	920.749	958.333	232.372	374.779	313.599	351.183
Operaciones en vacío	3.073.471	2.408.907	2.637.097	873.032	1.099.501	436.374	664.563

TOTAL: transporte intraregional+interregional.

Origen Murcia: transporte intraregional+expedido interregional.

Destino Murcia: transporte intraregional+recibido interregional.

**Fuente: Ministerio de Fomento. Encuesta Permanente de Transporte de Mercancías por Carretera**

### 11.3.1. Evolución de las mercancías transportadas según Comunidad Autónoma de destino.

Miles de Toneladas

	2004	2005	2006	2007	2008	2009	2010	2011	2012	2013
<b>TOTAL</b>	<b>462,92</b>	<b>346,21</b>	<b>460,75</b>	<b>640,70</b>	<b>414,61</b>	<b>280,52</b>	<b>251,24</b>	<b>191,20</b>	<b>205,46</b>	<b>151,69</b>
<b>España</b>	<b>459,91</b>	<b>340,38</b>	<b>452,56</b>	<b>625,78</b>	<b>402,30</b>	<b>268,03</b>	<b>236,94</b>	<b>173,74</b>	<b>192,89</b>	<b>142,92</b>
Andalucía	13,39	19,60	11,43	12,74	6,81	7,23	8,03	0,88	2,13	3,06
Aragón	5,55	1,09	0,01	0,00	0,00	27,42	2,19	0,00	0,99	1,84
Asturias	0,65	0,64	0,69	0,06	0,00	0,00	0,00	0,00	0,00	0,00
Cantabria	7,10	1,91	0,58	0,24	0,00	0,00	0,00	0,00	0,00	0,00
Castilla-La Mancha	104,00	87,48	169,58	342,29	82,49	21,42	32,94	13,96	11,50	0,23
Castilla y León	3,40	0,87	0,03	0,48	16,86	0,00	0,00	0,00	0,00	0,00
Cataluña	7,97	9,29	23,36	34,68	33,21	7,30	19,27	28,09	44,54	29,11
Comunidad Valenciana	74,56	75,29	49,93	46,72	23,32	22,37	27,84	2,37	6,34	5,57
Extremadura	12,50	0,00	0,10	0,00	0,00	0,00	0,00	0,00	0,00	0,00
Galicia	0,49	0,08	0,09	0,03	0,00	0,00	0,00	0,00	0,00	0,00
Madrid	199,60	127,47	178,16	182,25	237,02	164,57	136,76	117,65	122,75	102,39
Región de Murcia	22,61	8,51	6,32	2,38	1,84	16,69	5,13	1,80	4,13	0,00
Navarra	0,00	0,00		0,00	0,00	0,00	0,00	0,00	0,00	0,00
País Vasco	8,09	8,15	12,28	3,91	0,76	1,04	4,78	8,99	0,51	0,72
La Rioja	0,00	0,00	0,00	0,00	0,00	0,00	0,00	0,00	0,00	0,00
<b>Extranjero</b>	<b>3,01</b>	<b>5,83</b>	<b>8,19</b>	<b>14,92</b>	<b>12,31</b>	<b>12,49</b>	<b>14,30</b>	<b>17,47</b>	<b>12,59</b>	<b>8,79</b>

Salidas con origen de la Región de Murcia.

Fuente: INE. Anuario Estadístico de España

### 11.3.2. Evolución de las mercancías transportadas según Comunidad Autónoma de origen.

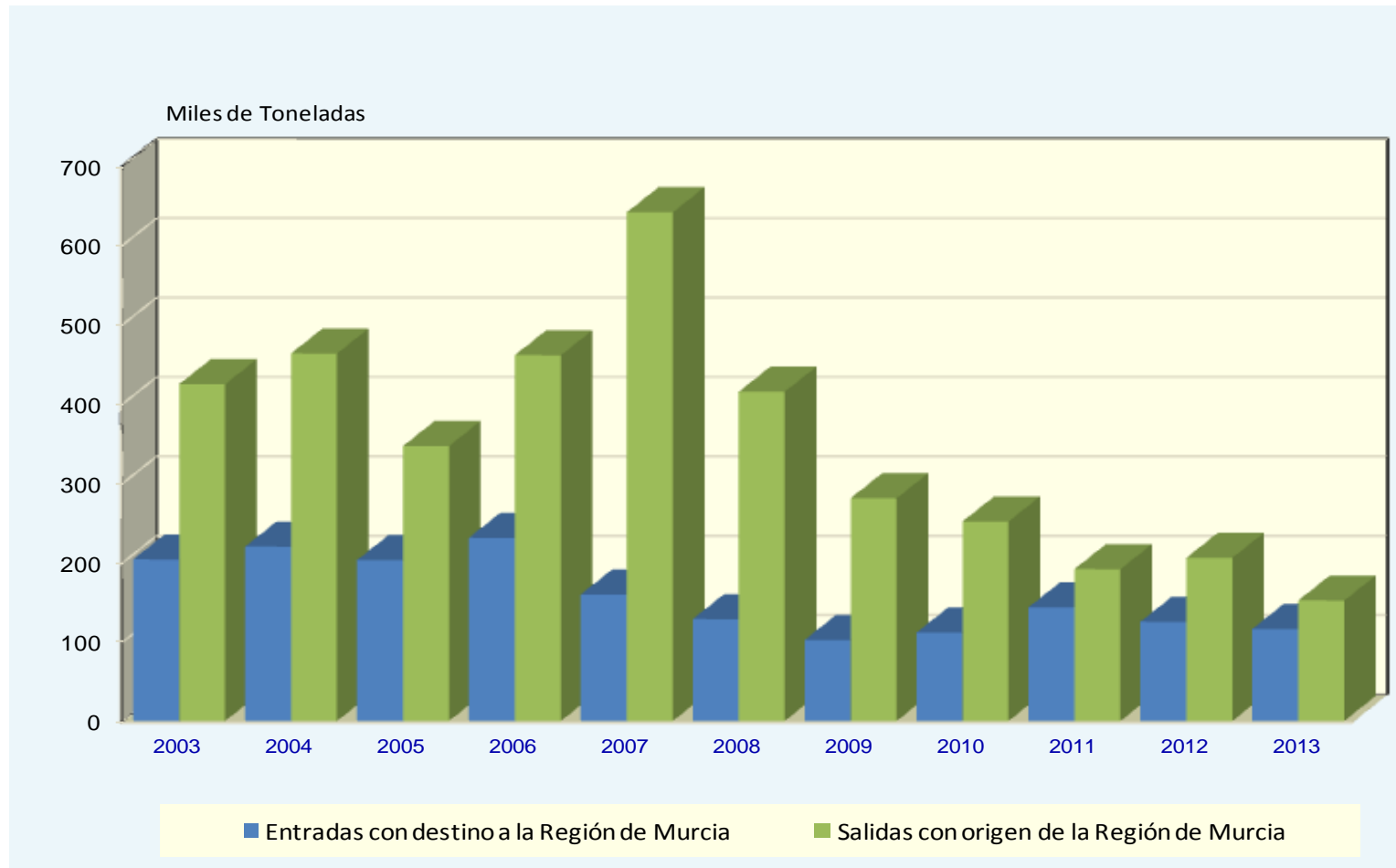
Miles de Toneladas

	2004	2005	2006	2007	2008	2009	2010	2011	2012	2013
<b>TOTAL</b>	<b>219,64</b>	<b>202,54</b>	<b>230,68</b>	<b>159,37</b>	<b>128,25</b>	<b>102,04</b>	<b>111,30</b>	<b>143,05</b>	<b>124,88</b>	<b>115,84</b>
<b>España</b>	<b>140,69</b>	<b>118,62</b>	<b>136,41</b>	<b>88,32</b>	<b>67,86</b>	<b>53,80</b>	<b>86,69</b>	<b>122,39</b>	<b>111,16</b>	<b>110,53</b>
Andalucía	6,74	6,83	5,98	0,60	0,10	0,00	0,01	0,00	0,05	0,00
Aragón	5,85	8,25	1,27	0,56	0,60	0,00	0,00	0,00	0,00	0,00
Asturias	7,37	7,05	5,61	9,22	13,70	14,51	10,37	18,59	29,62	33,18
Cantabria	0,51	0,00	0,06	0,03	0,00	0,00	0,00	0,00	0,00	0,00
Castilla-La Mancha	0,00	0,00	0,55	3,17	0,00	0,00	0,00	1,04	1,03	0,00
Castilla y León	0,00	2,83	6,96	2,36	2,26	0,00	18,35	59,91	39,95	43,16
Cataluña	24,80	21,44	20,78	31,39	19,57	12,12	17,13	19,78	22,11	19,46
Comunidad Valenciana	0,85	0,87	17,13	1,12	0,02	0,00	0,00	0,01	0,00	0,00
Extremadura	0,00	0,00	0,15	0,00	0,00	0,00	0,00	0,00	0,00	0,00
Galicia	2,93	0,09	1,43	0,17	0,00	0,00	0,00	0,00	0,00	0,00
Madrid	17,34	11,05	5,14	10,65	9,34	7,49	6,39	8,82	12,04	12,01
Región de Murcia	22,61	8,51	6,32	2,38	1,84	16,69	5,13	1,80	4,13	0,00
Navarra	0,00	0,00	0,00	0,00	0,00	0,00	0,00	0,00	0,00	0,00
País Vasco	51,69	51,70	64,37	26,67	20,42	2,99	29,31	12,45	2,23	2,72
La Rioja	0,00	0,00	0,66	0,00	0,00	0,00	0,00	0,00	0,00	0,00
<b>Extranjero</b>	<b>78,95</b>	<b>83,92</b>	<b>94,27</b>	<b>71,05</b>	<b>60,39</b>	<b>48,24</b>	<b>24,62</b>	<b>20,66</b>	<b>13,73</b>	<b>5,32</b>

Entradas con destino a la Región de Murcia.

Fuente: INE. Anuario Estadístico de España

### G-11.5. Gráfico de la evolución de las mercancías transportadas por ferrocarril.



Fuente: INE. Anuario Estadístico de España

### 11.4.1. Evolución del tráfico de mercancías en el puerto de Cartagena según tipo de mercancía.

*Toneladas*

	2009	2010	2011	2012	2013	2014
<b>TOTAL TRÁFICO PORTUARIO</b>	<b>20.579.886</b>	<b>19.230.397</b>	<b>22.733.610</b>	<b>30.411.571</b>	<b>29.511.258</b>	<b>32.512.808</b>
<b>MERCANCÍAS SEGÚN SU PRESENTACIÓN</b>	<b>20.513.425</b>	<b>19.104.921</b>	<b>22.652.648</b>	<b>30.098.801</b>	<b>29.374.439</b>	<b>32.331.273</b>
Graneles líquidos	16.168.779	15.121.726	17.862.896	24.229.644	23.719.898	25.804.768
Graneles sólidos	3.615.556	3.045.758	3.747.655	4.876.149	4.519.222	5.308.274
Graneles sólidos sin instalación especial	3.201.446	2.770.083	3.577.155	4.700.096	4.314.828	5.065.293
Graneles sólidos por instalación especial	414.110	275.675	170.500	176.053	204.394	242.981
Mercancía general	729.090	937.437	1.042.097	993.008	1.135.319	1.218.231
Convencional	138.829	196.279	170.202	171.092	171.068	155.391
En contenedores	590.261	741.158	871.895	821.916	964.251	1.062.840
<b>MERCANCÍAS EN TRANSBORDO</b>	<b>0</b>	<b>68.478</b>	<b>3.290</b>	<b>4.192</b>	<b>0</b>	<b>113.838</b>
<b>TOTAL OTRAS MERCANCÍAS</b>	<b>66.461</b>	<b>56.998</b>	<b>77.672</b>	<b>308.578</b>	<b>136.819</b>	<b>181.535</b>
Tráfico local	4.716	28	0	253.612	73.342	
Avituallamiento	60.600	55.850	76.756	54.418	62.821	67.066
Combustibles líquidos	16.983	16.317	36.226	3.240	4.923	5.045
Otros avituallamientos	43.617	39.533	40.530	51.178	57.898	62.021
Pesca fresca	1.145	1.120	916	548	656	631

*Tráfico de mercancías en buques mercantes.*

**Fuente: Autoridad Portuaria de Cartagena. Memoria Anual del Puerto de Cartagena**

### 11.4.2. Mercancías cargadas y descargadas en el puerto de Cartagena según tipo de mercancía y procedencia/destino de la misma.

Toneladas

	2014								
	TOTAL MERCANCÍAS			EMBARCADAS			DESEMBARCADAS		
	Total	Cabotaje	Exterior	Total	Cabotaje	Exterior	Total	Cabotaje	Exterior
<b>TOTAL</b>	<b>32.331.273</b>	<b>3.418.774</b>	<b>28.912.499</b>	<b>9.352.493</b>	<b>2.242.740</b>	<b>7.109.753</b>	<b>22.978.780</b>	<b>1.176.034</b>	<b>21.802.746</b>
<b>ENERGÉTICO</b>	<b>26.274.641</b>	<b>2.539.336</b>	<b>23.735.305</b>	<b>7.939.990</b>	<b>1.936.834</b>	<b>6.003.156</b>	<b>18.334.651</b>	<b>602.502</b>	<b>17.732.149</b>
Biocombustibles	213.795	86.715	127.080	193.136	71.772	121.364	20.659	14.943	5.716
Carbón y coque de petróleo	1.238.685	228.140	1.010.545	1.237.067	228.140	1.008.927	1.618	0	1.618
Fuel-oil	2.219.232	417.627	1.801.605	388.287	127.280	261.007	1.830.945	290.347	1.540.598
Gas natural	3.024.194	0	3.024.194	1.009.444	0	1.009.444	2.014.750	0	2.014.750
Petróleo crudo	14.078.193	0	14.078.193	0	0	0	14.078.193	0	14.078.193
Gas-oil	2.470.587	648.062	1.822.525	2.455.350	632.825	1.822.525	15.237	15.237	0
Gasolina	660.213	561.028	99.185	380.737	281.552	99.185	279.476	279.476	0
Gases energéticos del petróleo	125.985	30.090	95.895	32.412	27.591	4.821	93.573	2.499	91.074
Otros productos petrolíferos	2.243.757	567.674	1.676.083	2.243.557	567.674	1.675.883	200	0	200
<b>SIDEROMETALÚRGICO</b>	<b>396.680</b>	<b>4.506</b>	<b>392.174</b>	<b>161.018</b>	<b>2.036</b>	<b>158.982</b>	<b>235.662</b>	<b>2.470</b>	<b>233.192</b>
Mineral de hierro	228.825	0	228.825	82.277	0	82.277	146.548	0	146.548
Chatarra de hierro	47.942	23	47.919	47.942	23	47.919	0	0	0
Productos siderúrgicos	95.562	4.228	91.334	25.562	1.758	23.804	70.000	2.470	67.530
Otros minerales y residuos metálicos	4.332	255	4.077	4.266	255	4.011	66	0	66
Otros productos metalúrgicos	20.019	0	20.019	971	0	971	19.048	0	19.048
<b>MINERALES NO METÁLICOS</b>	<b>198.552</b>	<b>1.561</b>	<b>196.991</b>	<b>180.758</b>	<b>1.561</b>	<b>179.197</b>	<b>17.794</b>	<b>0</b>	<b>17.794</b>
Sal común	1.162	1.114	48	1.114	1.114	0	48	0	48
Otros minerales no metálicos	197.390	447	196.943	179.644	447	179.197	17.746	0	17.746
<b>ABONOS</b>	<b>157.724</b>	<b>14.268</b>	<b>143.456</b>	<b>3.127</b>	<b>520</b>	<b>2.607</b>	<b>154.597</b>	<b>13.748</b>	<b>140.849</b>
Abonos naturales y artificiales	132.308	14.101	118.207	2.114	353	1.761	130.194	13.748	116.446
Potasas	25.212	0	25.212	809	0	809	24.403	0	24.403
Fosfatos	204	167	37	204	167	37	0	0	0
<b>QUÍMICOS</b>	<b>771.602</b>	<b>390.978</b>	<b>380.624</b>	<b>315.568</b>	<b>100.513</b>	<b>215.055</b>	<b>456.034</b>	<b>290.465</b>	<b>165.569</b>
Productos químicos	771.602	390.978	380.624	315.568	100.513	215.055	456.034	290.465	165.569
<b>MATERIALES DE CONSTRUCCIÓN</b>	<b>372.743</b>	<b>205.097</b>	<b>167.646</b>	<b>123.732</b>	<b>37.937</b>	<b>85.795</b>	<b>249.011</b>	<b>167.160</b>	<b>81.851</b>
Materiales de construcción elaborados	125.859	37.995	87.864	119.829	37.937	81.892	6.030	58	5.972
Cemento y clinker	246.884	167.102	79.782	3.903	0	3.903	242.981	167.102	75.879
<b>AGROGANADERO Y ALIMENTARIO</b>	<b>3.851.457</b>	<b>199.118</b>	<b>3.652.339</b>	<b>452.800</b>	<b>117.881</b>	<b>334.919</b>	<b>3.398.657</b>	<b>81.237</b>	<b>3.317.420</b>
Frutas, hortalizas y legumbres	80.597	946	79.651	12.016	39	11.977	68.581	907	67.674

### 11.4.2. Mercancías cargadas y descargadas en el puerto de Cartagena según tipo de mercancía y procedencia/destino de la misma.

Toneladas

	2014								
	TOTAL MERCANCÍAS			EMBARCADAS			DESEMBARCADAS		
	Total	Cabotaje	Exterior	Total	Cabotaje	Exterior	Total	Cabotaje	Exterior
Pescados congelados y refrigerados	13.450	3.361	10.089	1.906	1.865	41	11.544	1.496	10.048
Habas de soja	1.004.210	15.150	989.060	38.931	15.150	23.781	965.279	0	965.279
Aceites y grasas	385.545	27.941	357.604	137.332	13.612	123.720	248.213	14.329	233.884
Piensos y forrajes	465.618	94.363	371.255	89.173	29.988	59.185	376.445	64.375	312.070
Conservas	57.368	3.245	54.123	51.904	3.115	48.789	5.464	130	5.334
Tabaco, cacao, café y especias	1.302	294	1.008	969	294	675	333	0	333
Cereales y sus harinas	1.679.624	20.010	1.659.614	28.144	20.010	8.134	1.651.480	0	1.651.480
Vinos, bebidas, alcoholes y derivados	86.446	28.180	58.266	84.449	28.180	56.269	1.997	0	1.997
Otros productos alimenticios	77.297	5.628	71.669	7.976	5.628	2.348	69.321	0	69.321
<b>OTRAS MERCANCÍAS</b>	<b>124.410</b>	<b>9.045</b>	<b>115.365</b>	<b>82.284</b>	<b>8.850</b>	<b>73.434</b>	<b>42.126</b>	<b>195</b>	<b>41.931</b>
Maderas y corcho	1.894	8	1.886	850	8	842	1.044	0	1.044
Papel y pasta	27.894	0	27.894	26.751	0	26.751	1.143	0	1.143
Maquinaria, herramientas y repuestos	35.737	1.724	34.013	5.582	1.710	3.872	30.155	14	30.141
Resto de mercancías	58.885	7.313	51.572	49.101	7.132	41.969	9.784	181	9.603
<b>VEHÍCULOS Y ELEMENTOS TRANSPORTES</b>	<b>183.464</b>	<b>54.865</b>	<b>128.599</b>	<b>93.216</b>	<b>36.608</b>	<b>56.608</b>	<b>90.248</b>	<b>18.257</b>	<b>71.991</b>
Tara de contenedores	182.103	54.754	127.349	92.526	36.519	56.007	89.577	18.235	71.342
Automóviles y sus piezas	1.361	111	1.250	690	89	601	671	22	649

*Sin incluir mercancías en transbordo, avituallamiento, pesca y tráfico local.*

**Fuente: Autoridad Portuaria de Cartagena. Memoria Anual del Puerto de Cartagena**



### 11.4.3. Evolución de mercancías cargadas y descargadas en el puerto de Cartagena según nacionalidad de procedencia/destino.

Toneladas

	2013			2014		
	TOTAL MERCANCÍAS	EMBARCADAS	DESEMBARCADAS	TOTAL MERCANCÍAS	EMBARCADAS	DESEMBARCADAS
<b>TOTAL</b>	<b>29.374.439</b>	<b>7.979.140</b>	<b>21.395.299</b>	<b>32.331.273</b>	<b>9.352.493</b>	<b>22.978.780</b>
España	2.500.437	1.258.947	1.241.490	3.269.361	2.053.081	1.216.280
Albania	99.037	14.781	84.256	282	282	0
Alemania	70.613	18.631	51.982	53.730	21.509	32.221
Angola	316.211	1.584	314.627	421.774	2.665	419.109
Antigua y Barbuda	17	17	0	1	0	1
Antillas Neerlandesas	101.904	0	101.904			
Arabia Saudita	4.271.522	12.825	4.258.697	3.321.944	22.161	3.299.783
Argelia	310.754	127.456	183.298	691.131	107.936	583.195
Argentina	222.480	68.573	153.907	469.845	295.257	174.588
Australia	2.341	2.294	47	2.056	1.960	96
Bahamas	22.000	21.998	2	9	6	3
Bahrein	172	88	84	20	20	0
Bangladesh	6	0	6	37	26	11
Barbados	26	26	0			
Bélgica	31.639	766	30.873	17.930	14.563	3.367
Benin	1.513	1.513	0	15.116	15.116	0
Bielorrusia	75	75	0			
Bolivia	230	230	0	1.492	1.492	0
Bonaire				225.806	0	225.806
Bosnia-Herzegovina	4.200	4.200	0			
Bostwana	122	122	0	20	20	0
Brasil	1.419.956	452.190	967.766	1.087.903	339.403	748.500
Bulgaria	259.559	295	259.264	114.831	145	114.686
Burkina Faso	2.057	2.057	0	8.183	8.183	0
Cabo Verde	1.104	1.104	0	437	437	0
Camboya	253	0	253			
Camerún	9.591	9.136	455	68.766	9.391	59.375

### 11.4.3. Evolución de mercancías cargadas y descargadas en el puerto de Cartagena según nacionalidad de procedencia/destino.

Toneladas

	2013			2014		
	TOTAL MERCANCÍAS	EMBARCADAS	DESEMBARCADAS	TOTAL MERCANCÍAS	EMBARCADAS	DESEMBARCADAS
Canadá	9.994	9.495	499	89.986	9.001	80.985
Chad	606	606	0	2.492	2.492	0
Chile	57.504	3.793	53.711	12.740	10.492	2.248
China República Popular	195.693	162.030	33.663	203.440	137.577	65.863
Chipre	20.524	20.524	0	56.984	56.984	0
Colombia	2.238.675	1.177	2.237.498	2.391.206	2.585	2.388.621
Congo	6.433	6.433	0	764	641	123
Congo Rep.Dem.	5	5	0	10	10	0
Corea del Sur	228.895	221.084	7.811	521.353	513.604	7.749
Costa de Marfil	1.603	806	797	1.124	794	330
Costa Rica	602	511	91	293	293	0
Croacia	127.082	127.082	0	145.551	143.071	2.480
Cuba	1.967	1.331	636	1.678	213	1.465
Dinamarca	18.887	2.710	16.177	58.532	355	58.177
Djibouti				12	12	0
Ecuador	158.158	820	157.338	53.508	2.202	51.306
Egipto	487.883	43.043	444.840	201.192	69.932	131.260
El Salvador				320	320	0
Emiratos Árabes Unidos	10.311	7.957	2.354	12.340	9.857	2.483
Eslovaquia				561	0	561
Eslovenia	108.933	98.604	10.329	118.898	111.847	7.051
Estados Unidos	343.778	32.057	311.721	816.600	146.931	669.669
Estonia	57.604	53	57.551	148.100	24	148.076
Fidji	18	0	18			
Filipinas	396	159	237	357	263	94
Finlandia	14.776	512	14.264	445	364	81
Francia	935.890	910.457	25.433	906.121	842.850	63.271
Gabón	1.656	1.656	0	132.631	2.970	129.661

### 11.4.3. Evolución de mercancías cargadas y descargadas en el puerto de Cartagena según nacionalidad de procedencia/destino.

Toneladas

	2013			2014		
	TOTAL MERCANCÍAS	EMBARCADAS	DESEMBARCADAS	TOTAL MERCANCÍAS	EMBARCADAS	DESEMBARCADAS
Gambia	69	69	0	96	96	0
Georgia	40.549	7.631	32.918	4.936	4.936	0
Ghana	17.875	17.099	776	13.876	13.800	76
Gibraltar	941.565	941.168	397	374.422	373.736	686
Grecia	32.288	31.080	1.208	96.305	95.757	548
Guatemala	1.020	1.020	0	851	851	0
Guinea	106	106	0	1.233	1.233	0
Guinea Bissau	12	12	0	94	94	0
Guinea Ecuatorial	77.753	0	77.753	22.781	35	22.746
Guyana	24	0	24			
Honduras	109	109	0	151	151	0
Hong Kong	18.888	18.888	0	15.123	15.123	0
India	43.873	36.637	7.236	58.571	53.121	5.450
Indonesia	127.956	0	127.956	170.659	20	170.639
Irak	242.954	0	242.954	265.973	0	265.973
Iran	21.000	21.000	0			
Irlanda	94	94	0	14	14	0
Islandia	41	41	0			
Islas Marshall	2	0	2	116	0	116
Israel	140.261	12.398	127.863	100.580	13.537	87.043
Italia	1.323.566	1.217.499	106.067	722.974	616.063	106.911
Japón	265.123	264.375	748	273.649	273.151	498
Jordania	7.852	533	7.319	7.572	179	7.393
Kazajstan	8.488	181	8.307			
Kenia	327	68	259	273	273	0
Kuwait	53.343	53.343	0	69.896	69.896	0
Letonia	1.199	81	1.118	84.011	120	83.891
Líbano	30.134	30.048	86	80.831	77.100	3.731

### 11.4.3. Evolución de mercancías cargadas y descargadas en el puerto de Cartagena según nacionalidad de procedencia/destino.

Toneladas

	2013			2014		
	TOTAL MERCANCÍAS	EMBARCADAS	DESEMBARCADAS	TOTAL MERCANCÍAS	EMBARCADAS	DESEMBARCADAS
Liberia	727	721	6	148.721	2.158	146.563
Libia	25.846	21.863	3.983	49.383	49.383	0
Lituania				9.530	111	9.419
Madagascar				9	9	0
Malasia	27.917	760	27.157	840	447	393
Mali	10	10	0	21	21	0
Malta	8.990	8.964	26	9.503	9.351	152
Marruecos	631.558	625.773	5.785	652.422	614.253	38.169
Mauricio	35.224	0	35.224	64.477	136	64.341
Mauritania	362	277	85	177	177	0
Mayotte				25	25	0
México	3.323.364	2.452	3.320.912	3.210.645	17.111	3.193.534
Moldavia	6.311	0	6.311	6.021	0	6.021
Mozambique	2.109	29	2.080	870	45	825
Namibia	146	22	124	12.902	12.902	0
Nicaragua	18	18	0	6	6	0
Niger	575	575	0	861	861	0
Nigeria	8.754	6.020	2.734	312.909	12.089	300.820
Noruega	180.567	831	179.736	839.093	688	838.405
Nueva Zelanda	481	234	247	423	392	31
Omán	62.656	27	62.629	12	12	0
Otros puertos (Exterior)	13.831	532	13.299	11.478	614	10.864
Países Bajos	195.107	85.889	109.218	246.364	186.597	59.767
Pakistán	185	168	17	1.772	1.734	38
Panamá	53.580	1.674	51.906	2.644	2.496	148
Paraguay	34	34	0	479	89	390
Perú	135.879	900	134.979	62.195	1.087	61.108
Polonia	43.420	119	43.301	34.198	111	34.087

### 11.4.3. Evolución de mercancías cargadas y descargadas en el puerto de Cartagena según nacionalidad de procedencia/destino.

Toneladas

	2013			2014		
	TOTAL MERCANCÍAS	EMBARCADAS	DESEMBARCADAS	TOTAL MERCANCÍAS	EMBARCADAS	DESEMBARCADAS
Portugal	98.956	75.783	23.173	188.422	183.395	5.027
Puerto Rico	13	13	0	105.570	105.570	0
Qatar	695.709	464	695.245	881.586	958	880.628
Reino Unido	213.349	119.870	93.479	208.185	157.554	50.631
República Checa	1.754	0	1.754	751	0	751
República Dominicana	9.961	393	9.568	801	801	0
Rumanía	138.288	83	138.205	200.541	1.571	198.970
Rusia	1.897.348	30.230	1.867.118	1.990.243	11.030	1.979.213
Senegal	42.132	41.650	482	6.272	6.272	0
Seychelles y Dependencias	537	48	489	445	0	445
Sierra Leona	84.117	1.737	82.380	4.376	4.370	6
Singapur	8.159	8.113	46	66.926	66.023	903
Siria	25.309	25.109	200	16	16	0
Sri Lanka	289	0	289	402	22	380
Sudáfrica	93.618	72.251	21.367	83.064	73.687	9.377
Sudán	12	12	0	45	45	0
Suecia	21.179	4.708	16.471	8.440	1.247	7.193
Taiwan	10.773	10.665	108	521.676	521.523	153
Tanzania	126	0	126	138	19	119
Thailandia	6.184	739	5.445	9.011	3.140	5.871
Togo	915	915	0	775	775	0
Trinidad y Tobago	170.500	0	170.500	304.035	73	303.962
Túnez	419.698	351.220	68.478	429.284	407.850	21.434
Turquía	395.420	139.730	255.690	502.064	301.941	200.123
Ucrania	750.401	1.633	748.768	1.057.554	1.022	1.056.532
Uganda	53	53	0			
Uruguay	63.768	19.454	44.314	32.168	12.800	19.368
Uzbekistán	3.641	0	3.641			

### 11.4.3. Evolución de mercancías cargadas y descargadas en el puerto de Cartagena según nacionalidad de procedencia/destino.

*Toneladas*

	2013			2014		
	TOTAL MERCANCÍAS	EMBARCADAS	DESEMBARCADAS	TOTAL MERCANCÍAS	EMBARCADAS	DESEMBARCADAS
Venezuela	1.388.783	9.175	1.379.608	2.033.888	7.830	2.026.058
Vietnam	3.605	1.879	1.726	3.687	1.402	2.285
Yemen	28	28	0	29	29	0

*Sin incluir mercancías en transbordo, avituallamiento, pesca y tráfico local.*

**Fuente: Autoridad Portuaria de Cartagena. Memoria Anual del Puerto de Cartagena**

#### 11.4.4. Evolución del tráfico de buques en el puerto de Cartagena según bandera.

	2010		2011		2012		2013		2014	
	Número	G.T.	Número	G.T.	Número	G.T.	Número	G.T.	Número	G.T.
<b>TOTAL</b>	<b>1.423</b>	<b>26.960.874</b>	<b>1.434</b>	<b>28.489.753</b>	<b>1.725</b>	<b>34.385.040</b>	<b>1.766</b>	<b>35.835.123</b>	<b>1.798</b>	<b>37.451.704</b>
<b>España</b>	<b>166</b>	<b>1.948.389</b>	<b>133</b>	<b>2.003.155</b>	<b>123</b>	<b>1.595.802</b>	<b>98</b>	<b>1.472.060</b>	<b>86</b>	<b>1.388.855</b>
<b>Extranjera</b>	<b>1.257</b>	<b>25.012.485</b>	<b>1.301</b>	<b>26.486.598</b>	<b>1.602</b>	<b>32.789.238</b>	<b>1.668</b>	<b>34.363.063</b>	<b>1.712</b>	<b>36.062.849</b>
Alemania	15	130.928	31	243.971	93	697.970	99	636.964	90	588.714
Antigua y Barbuda	89	496.489	80	468.965	70	365.773	99	601.743	143	816.735
Antillas Neerlandesas	4	11.686	2	9.309	2	5.538	1	5.372	1	2.769
Arabia Saudita									3	87.501
Argelia	12	967.543	8	516.883	8	352.989	4	114.281	6	142.666
Bahamas	55	2.369.977	64	2.743.581	75	3.421.224	101	5.037.195	90	4.498.534
Barbados	2	11.538	2	7.871	2	20.275	3	8.550	4	14.639
Bélgica			2	83.390	7	529.928	2	83.164	2	175.225
Belice	5	11.043	1	16.502	4	52.010	4	19.199	6	51.381
Bermudas	24	1.855.188	11	636.290	18	1.574.964	27	2.012.897	20	1.488.968
Camboya			2	6.055	13	32.853	15	43.052	15	35.524
China República Popular	5	197.515	7	183.309	10	326.773	16	614.381	14	479.252
Chipre	140	1.167.986	151	1.376.180	97	1.127.222	116	1.411.790	123	1.209.513
Comoras			2	4.519	5	7.028	2	4.578	1	1.809
Corea del Sur	1	16.498	1	11.290			1	19.829		
Croacia	7	346.541	3	173.149	2	90.114	1	84.315	3	142.030
Dinamarca	10	223.664	12	248.498	19	350.081	27	681.360	12	178.629
Estados Unidos	3	54.594	6	103.240	2	50.974				
Egipto			1	22.895	1	22.895				
Emiratos Árabes Unidos			1	57.190	2	114.380				
Eslovaquia	2	2.168								
Estonia	1	2.658								
Filipinas	5	140.256	4	157.398	2	59.948	1	11.561	2	40.865
Finlandia	1	4.295	1	12.907	1	12.907				
Francia	8	460.608	13	703.128	9	566.980	7	149.197	11	372.060
Georgia	2	5.498	2	8.769	1	1.950			2	5.998
Grecia	20	897.037	21	1.414.919	67	3.059.871	65	2.600.033	88	3.523.855
Guyana francesa	2	97.846								

#### 11.4.4. Evolución del tráfico de buques en el puerto de Cartagena según bandera.

	2010		2011		2012		2013		2014	
	Número	G.T.	Número	G.T.	Número	G.T.	Número	G.T.	Número	G.T.
Honduras	3	10.068			3	10.068				
Hong Kong	3	70.578	3	86.019	2	73.074	1	57.979		
India					1	29.993				
Irlanda	2	7.106	4	24.614	4	30.550	1	8.938	5	21.676
Islas Cook							9	57.014	7	17.558
Islas Caimán	5	38.439	11	119.271	14	145.319	6	74.863	6	14.790
Islas Feroe					2	17.524				
Islas Marshall	33	2.065.044	39	1.589.830	72	2.387.021	78	3.007.441	83	3.193.125
Islas Vírgenes			1	499						
Italia	118	2.592.482	115	1.979.245	118	2.462.822	118	2.371.516	99	2.267.002
Jamaica			1	22.655						
Japón					1	107.146				
Kiribati			2	3.360	1	1.829				
Letonia	2	1.840	6	5.520	1	2.050				
Líbano	7	34.029	6	30.187	33	94.736	23	125.584	29	175.973
Liberia	67	2.467.057	78	3.061.490	80	3.410.174	75	3.569.585	103	4.997.893
Libia	2	143.080	1	61.342			1	61.342		
Lituania	1	7.212	1	998			2	6.344	3	18.738
Luxemburgo	1	4.425	2	27.673	7	54.813	1	23.246	1	4.077
Malasia					1	105.335			2	134.459
Malta	182	2.604.821	186	3.840.461	245	3.538.786	277	4.487.447	242	4.090.485
Marruecos	1	3.780	1	3.425						
Moldavia	1	1.525	1	2.316	3	4.426	2	6.257	2	6.218
Noruega	20	989.876	20	1.318.802	22	1.396.843	13	880.576	15	994.413
Países Bajos	57	460.460	55	620.094	67	599.455	57	781.262	67	832.745
Pakistán			1	40.040						
Panamá	88	1.220.427	75	1.628.337	73	1.634.710	69	1.591.475	68	1.372.309
Polonia	1	16.697							1	1.960
Portugal	41	543.797	24	447.852	31	579.417	34	430.069	42	488.306
Qatar	2	126.837					2	50.816	4	165.302
Reino Unido	129	1.065.577	154	1.176.098	187	1.694.289	169	1.110.267	168	1.509.036



#### 11.4.4. Evolución del tráfico de buques en el puerto de Cartagena según bandera.

	2010		2011		2012		2013		2014	
	Número	G.T.	Número	G.T.	Número	G.T.	Número	G.T.	Número	G.T.
Rusia	1	15.868			9	38.976	12	51.914	5	22.558
San Cristóbal y Nevis			1	5.966	1	2.466	1	7.012		
San Vicente	11	82.948	8	86.813	7	44.921	7	43.329	3	7.794
Seychelles y Dependencias	1	21.353			2	43.699	1	21.353		
Sierra Leona					12	23.595	7	12.509	15	33.707
Singapur	19	651.593	19	767.547	26	1.016.100	32	1.025.233	46	1.560.220
Siria	2	29.862								
Suecia	2	74.740	1	405	2	12.260				
Suiza			2	22.337	2	25.552	1	5.422	1	12.776
Tanzania			8	22.722	22	57.175	31	77.527	28	63.804
Thailandia					1	11.474	2	27.759		
Togo					2	7.054	7	15.519	5	13.101
Túnez	1	249	3	4.192			2	2.220	1	1.971
Turquía	39	175.479	35	198.784	33	240.444	30	165.637	21	102.331
Tuvalu									1	999
Ucrania	1	5.197	8	37.136	4	20.788	3	11.151		
Vanuatu	1	8.483	1	40.360	1	19.707	3	54.996	3	80.856

*Fuente: Autoridad Portuaria de Cartagena. Memoria Anual del Puerto de Cartagena*

#### 11.4.5. Evolución de la distribución por tonelaje de buques en el puerto de Cartagena según nacionalidad.

	2010		2011		2012		2013		2014	
	Número	G.T.	Número	G.T.	Número	G.T.	Número	G.T.	Número	G.T.
<b>TOTAL</b>	<b>1.423</b>	<b>26.960.874</b>	<b>1.434</b>	<b>28.489.753</b>	<b>1.725</b>	<b>34.385.040</b>	<b>1.766</b>	<b>35.835.123</b>	<b>1.798</b>	<b>37.451.704</b>
Hasta 3.000 GT	220	451.059	195	402.872	250	543.847	247	533.215	260	541.920
De 3.001 hasta 5.000 GT	311	1.159.397	289	1.103.719	373	1.441.493	355	1.378.850	335	1.280.097
De 5.001 hasta 10.000 GT	383	2.702.911	396	2.797.199	392	2.841.309	391	2.611.730	448	3.030.040
De 10.001 hasta 25.000 GT	172	3.077.758	206	3.760.262	324	5.987.784	354	6.130.200	285	4.719.016
De 25.001 hasta 50.000 GT	159	5.428.967	168	5.804.895	152	5.122.050	163	5.583.729	207	7.102.782
Mayores de 50.000 GT	178	14.140.782	180	14.620.806	234	18.448.557	256	19.597.399	263	20.777.849
<b>España</b>	<b>166</b>	<b>1.948.389</b>	<b>133</b>	<b>2.003.155</b>	<b>123</b>	<b>1.595.802</b>	<b>98</b>	<b>1.472.060</b>	<b>86</b>	<b>1.388.855</b>
Hasta 3.000 GT	36	38.654	25	32.769	20	22.159	17	18.487	27	36.238
De 3.001 hasta 5.000 GT	47	174.817	32	114.942	25	91.373	12	43.411	11	42.904
De 5.001 hasta 10.000 GT	45	330.701	27	193.282	40	283.168	21	147.416	9	60.496
De 10.001 hasta 25.000 GT	28	466.062	39	724.137	30	488.282	40	547.939	31	510.576
De 25.001 hasta 50.000 GT	0	0	0	0	0	0	0	0		
Mayores de 50.000 GT	10	938.155	10	938.025	8	710.820	8	714.807	8	738.641
<b>Extranjera</b>	<b>1.257</b>	<b>25.012.485</b>	<b>1.301</b>	<b>26.486.598</b>	<b>1.602</b>	<b>32.789.238</b>	<b>1.668</b>	<b>34.363.063</b>	<b>1.712</b>	<b>36.062.849</b>
Hasta 3.000 GT	184	412.405	170	370.103	230	521.688	230	514.728	233	505.682
De 3.001 hasta 5.000 GT	264	984.580	257	988.777	348	1.350.120	343	1.335.439	324	1.237.193
De 5.001 hasta 10.000 GT	338	2.372.210	369	2.603.917	352	2.558.141	370	2.464.314	439	2.969.544
De 10.001 hasta 25.000 GT	144	2.611.696	167	3.036.125	294	5.499.502	314	5.582.261	254	4.208.440
De 25.001 hasta 50.000 GT	159	5.428.967	168	5.804.895	152	5.122.050	163	5.583.729	207	7.102.782
Mayores de 50.000 GT	168	13.202.627	170	13.682.781	226	17.737.737	248	18.882.592	255	20.039.208

Fuente: Autoridad Portuaria de Cartagena. Memoria Anual del Puerto de Cartagena

#### 11.4.6. Evolución del tráfico de buques y otras embarcaciones en el puerto de Cartagena según tipo.

	2005	2006	2007	2008	2009	2010	2011	2012	2013	2014
<b>Número</b>										
<b>Total embarcaciones</b>	<b>1.789</b>	<b>1.736</b>	<b>1.556</b>	<b>1.397</b>	<b>1.483</b>	<b>1.556</b>	<b>1.570</b>	<b>1.767</b>	<b>1.832</b>	<b>1.872</b>
Buques mercantes	1.698	1.661	1.502	1.330	1.387	1.423	1.434	1.725	1.766	1.798
Otras embarcaciones	91	75	54	67	96	133	136	42	66	74
Servicio interior	22	14	16	17	15	19	17	3	17	11
Remolcadores	61	54	32	45	59	88	87	17	27	33
Pesqueros de altura	5	4	3	2	10	9	18	17	13	19
Artefacto flotante	3	3	3	3	12	16	14	2	7	6
Genérico/Desconocido						1		3	2	5
<b>Cruceros turísticos</b>		<b>34</b>	<b>48</b>	<b>41</b>	<b>49</b>	<b>77</b>	<b>79</b>	<b>77</b>	<b>115</b>	<b>109</b>
<b>G.T.</b>										
<b>Total embarcaciones</b>	<b>29.417.963</b>	<b>27.848.678</b>	<b>26.705.675</b>	<b>28.323.971</b>	<b>26.071.687</b>	<b>27.021.213</b>	<b>28.568.746</b>	<b>34.405.141</b>	<b>35.860.723</b>	<b>37.512.543</b>
Buques mercantes	29.395.700	27.830.475	26.690.485	28.310.018	26.006.611	26.960.874	28.489.753	34.385.040	35.835.123	37.451.704
Otras embarcaciones	22.263	18.203	15.190	13.953	65.076	60.339	78.993	20.101	25.600	60.839
Servicio interior	669	493	432	572	442	541	504	124	507	490
Remolcadores	19.341	15.347	8.812	11.826	22.256	34.468	55.134	6.479	15.264	15.420
Pesqueros de altura	745	837	817	634	2.558	1.998	8.385	4.257	3.362	4.777
Artefacto flotante	1.508	1.526	5.129	921	39.820	22.769	14.970	1.543	5.177	7.678
Genérico/Desconocido						563		7.698	1.290	32.474

El "Total embarcaciones" no incluye el epígrafe "Cruceros turísticos".

Fuente: Autoridad Portuaria de Cartagena. Memoria Anual del Puerto de Cartagena

#### 11.4.7. Evolución de otros movimientos en el puerto de Cartagena según cargamento.

	2009	2010	2011	2012	2013	2014
<b>Pasajeros</b>	<b>67.916</b>	<b>104.294</b>	<b>88.081</b>	<b>83.917</b>	<b>134.225</b>	<b>137.989</b>
De crucero en E/D	11	10	0	13	150	306
De crucero en tránsito	67.905	104.284	88.081	83.904	134.075	137.683
<b>TEU's</b>	<b>58.680</b>	<b>64.659</b>	<b>72.320</b>	<b>66.594</b>	<b>80.955</b>	<b>88.976</b>
En carga y descarga	58.680	64.436	72.318	66.562	80.747	88.768
En tránsito	0	223	2	32	208	208
<b>Tráfico RO-RO</b>	<b>4.220</b>	<b>11.989</b>	<b>2.976</b>	<b>17</b>	<b>4.366</b>	
<b>Mercancías en tránsito</b>	<b>5.470</b>	<b>6.146</b>	<b>99.228</b>	<b>363.843</b>	<b>84.446</b>	<b>277.391</b>
En contenedores	0	782	16	346	2.169	996
Resto de mercancías	5.470	5.364	99.212	57.480	82.277	276.395
<b>Animales vivos</b>						
Número de cabezas				259.989	366.766	399.044
Toneladas				46.028	32.919	34.404

*Contenedores TEUs de 20 pies y Mercancías en tránsito en toneladas.*

**Fuente: Autoridad Portuaria de Cartagena. Memoria Anual del Puerto de Cartagena**

### 11.5.1. Evolución del número de aeronaves, pasajeros y mercancías según tipo y clases de tráfico.

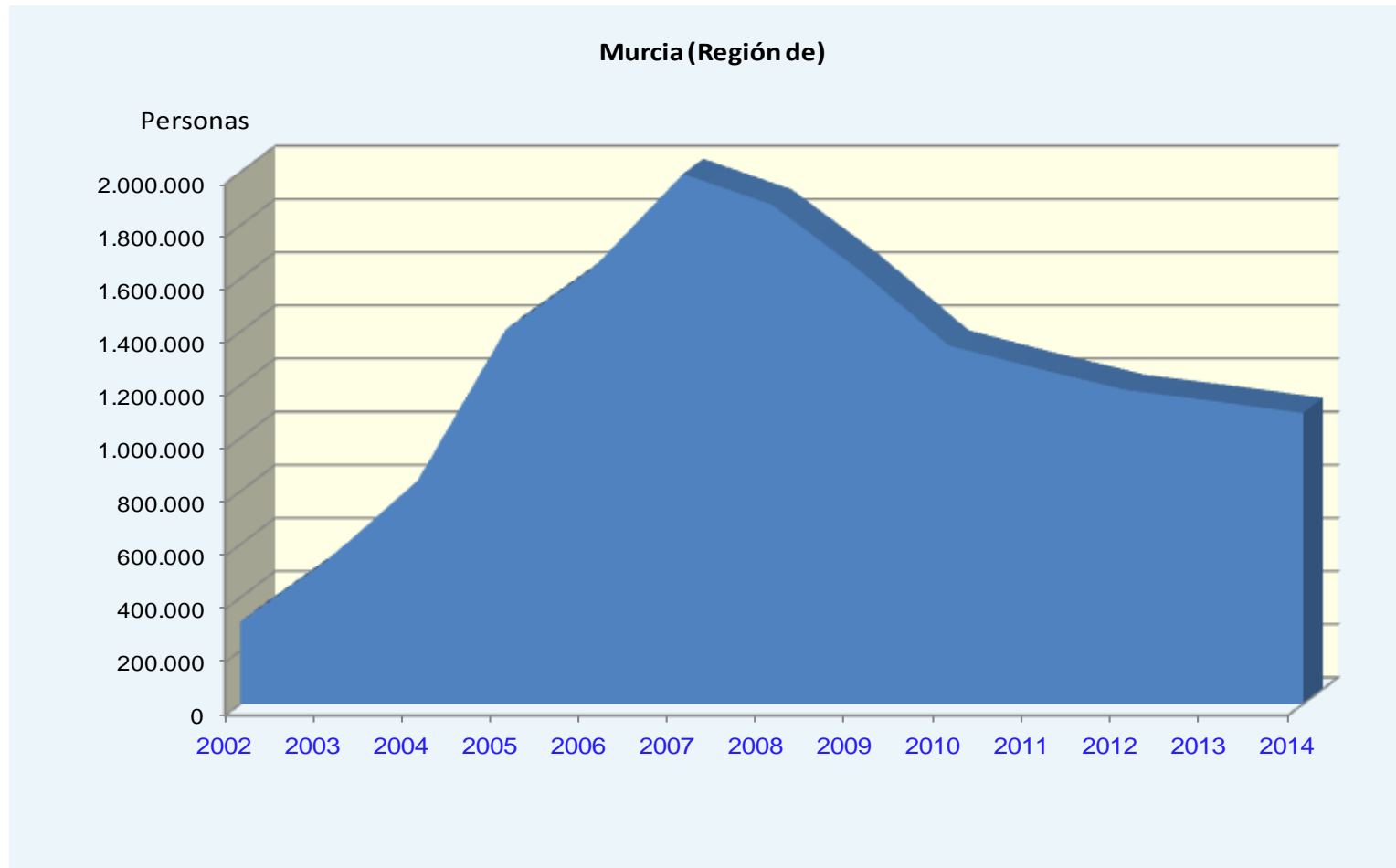
	2013			2014		
	AERONAVES	PASAJEROS	MERCANCIAS	AERONAVES	PASAJEROS	MERCANCIAS
<b>MURCIA (Región de)</b>						
<b>TOTAL</b>	<b>8.676</b>	<b>1.139.584</b>	<b>90</b>	<b>7.855</b>	<b>1.094.631</b>	<b>382</b>
INTERIOR	1.171	39.272	19	745	23.761	226
Regular	1.019	38.460	19	606	22.671	226
No regular	152	812	0	139	1.090	0
UE	7.289	1.077.693	41	6.902	1.046.795	156
Regular	7.077	1.072.176	41	6.646	1.032.265	156
No regular	212	5.517	0	256	14.530	0
EXTRA UE	216	22.619	30	208	24.075	0
Regular	154	19.902	30	155	21.985	0
No regular	62	2.717	0	53	2.090	0
<b>ESPAÑA</b>						
<b>TOTAL</b>	<b>1.544.294</b>	<b>186.437.676</b>	<b>609.501.075</b>	<b>1.594.386</b>	<b>194.978.197</b>	<b>651.201.531</b>
INTERIOR	613.974	57.394.662	108.240.978	625.892	58.534.995	112.133.123
Regular	578.478	56.334.727	78.143.754	585.152	57.550.023	62.639.445
No regular	35.496	1.059.935	30.097.224	40.740	984.972	49.493.678
UE	755.099	103.741.806	154.958.094	787.934	109.973.353	164.379.799
Regular	644.159	90.031.678	102.641.042	682.890	97.749.007	111.237.360
No regular	110.940	13.710.128	52.317.052	105.044	12.224.346	53.142.439
EXTRA UE	175.221	25.301.208	346.302.003	180.560	26.469.849	374.688.609
Regular	149.702	22.616.523	339.929.056	155.753	24.046.386	365.271.486
No regular	25.519	2.684.685	6.372.947	24.807	2.423.463	9.417.123

*Mercancías expresadas en kilogramos.*

*No se incluye otros servicios y otras clases de tráfico (militares, de estado, privados y trabajos aéreos). Además, en el movimiento de pasajeros no se incluyen los de tránsito directo internacional y en la entrada y salida de mercancías las de conexión.*

**Fuente: Ministerio de Fomento. Tráfico Comercial en los Aeropuertos Españoles**

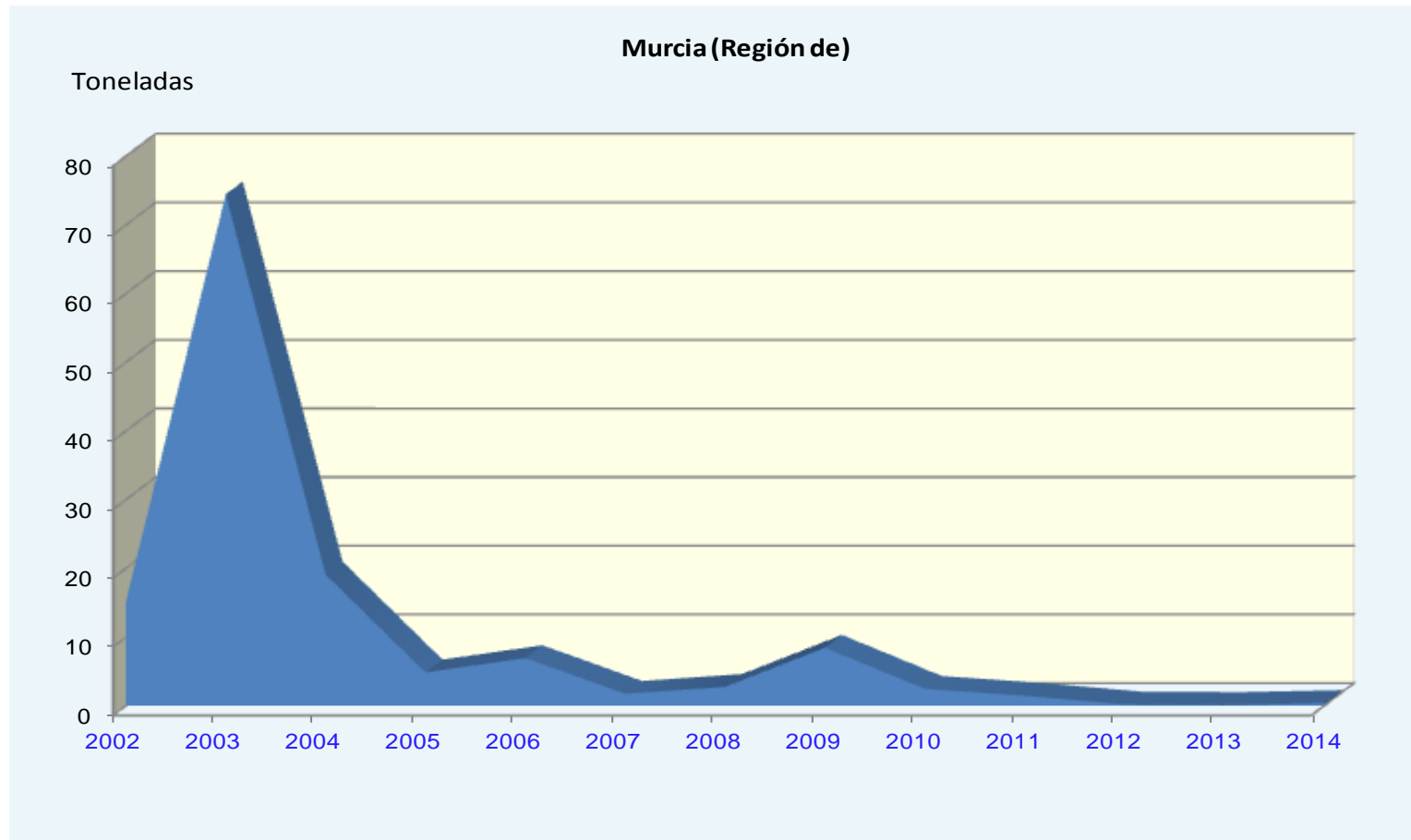
### G-11.6. Gráfico del tráfico aéreo. Evolución del número de pasajeros.



*En el movimiento de pasajeros no se incluyen los de tránsito directo internacional.*

**Fuente: Ministerio de Fomento. Tráfico Comercial en los Aeropuertos Españoles**

**G-11.7. Gráfico del tráfico aéreo. Evolución del tráfico de mercancías.**



*En la entrada y salida de mercancías no se incluyen las de conexión.*

**Fuente: Ministerio de Fomento. Tráfico Comercial en los Aeropuertos Españoles**

### 11.6.1. Evolución de las líneas del servicio telefónico.

	MURCIA (Región de)									
	2005	2006	2007	2008	2009	2010	2011	2012	2013	2014
<b>LÍNEAS EN SERVICIO</b>	352.646	348.788	344.463	325.891	293.846	267.722	239.001	221.438	198.843	181.743
<b>LÍNEAS POR 1000 HABITANTES</b>	264,00	254,53	247,44	228,52	203,14	183,12	162,58	150,18	135,08	123,90
<b>BANDA ANCHA FIJA</b>	71.189	92.702	108.416	117.671	108.419	112.191	103.962	103.921	104.838	100.854

*Solamente se incluyen datos de Telefónica-Movistar.*

*Las líneas por 1.000 habitantes están calculadas sobre la población del Padrón Municipal de Habitantes (CREM) a 1 de enero del ejercicio correspondiente.*

**Fuente:** Telefónica