

1 ■ TERRITORIO, CLIMATOLOGÍA Y MEDIO AMBIENTE

Índice de tablas y gráficos

1.1. Situación y Extensión

- 1.1.1. Posición geográfica.
- 1.1.2. Límites y extensión superficial según la altimetría.

1.2. Hidrografía

- 1.2.1. Red fluvial de la Región de Murcia.
- 1.2.2. Principales ríos de la Región.
- 1.2.3. Existencias en los principales embalses de la Cuenca del Segura.
- G-1.1. Gráfico de la evolución de las existencias en los embalses de la Cuenca del Segura.
- 1.2.4. Evolución de las existencias, aportaciones y desagües en la Cuenca del Segura.
- 1.2.5. Evolución de los consumos netos de agua para riego del trasvase.
- 1.2.6. Evolución del volumen aprobado en origen, de las aportaciones y de los consumos netos de agua trasvasados de la Cuenca del Tajo a la del Segura.
- 1.2.7. Evolución de la captación de agua realizada por la propia empresa según tipo de recurso.
- 1.2.8. Evolución de la disponibilidad total de agua potabilizada y no potabilizada.
- 1.2.9. Evolución de la distribución de agua para abastecimiento público.
- 1.2.10. Evolución de la recogida y tratamiento de las aguas residuales.
- 1.2.11. Evolución de los indicadores sobre el agua.
- 1.2.12. Evolución de los indicadores sobre las aguas residuales.
- 1.2.13. Evolución de los indicadores económicos del agua.
- G-1.2. Gráfico de la evolución del coste unitario del agua.
- 1.2.14. Sector Industrial Manufacturero. Evolución del suministro de agua.
- 1.2.15. Sector Agrícola. Evolución de la disponibilidad de agua según tipo de recurso.

- 1.2.16. Sector Agrícola. Evolución del agua adquirida y suministrada a otras entidades por las Comunidades de Regantes.
- 1.2.17. Sector Agrícola. Evolución del consumo de agua de las explotaciones agrícolas según tipo de cultivo y técnicas de riego.

1.3. Sismología

- 1.3.1. Movimientos sísmicos localizados en la Región de Murcia con intensidad máxima mayor o igual que V.

1.4. Climatología

- 1.4.1. Localización de la principal estación meteorológica de la Región.
- 1.4.2. Evolución de la presión, humedad, precipitaciones y horas de sol.
- 1.4.3. Evolución del número de días despejados, nubosos y cubiertos.
- 1.4.4. Evolución de las precipitaciones mensuales.
- G-1.3. Gráfico de la evolución de las precipitaciones.
- 1.4.5. Evolución de las temperaturas medias mensuales.
- 1.4.6. Evolución de las temperaturas absolutas y medias.
- G-1.4. Gráfico de las temperaturas absolutas máximas y mínimas.
- 1.4.7. Evolución del número de días con temperaturas extremas.
- 1.4.8. Racha máxima, recorrido máximo, velocidad media y dirección dominante de los vientos por meses.

1.5. Espacios Naturales y Vida Silvestre

- 1.5.1. Red de Espacios Naturales protegidos.
- 1.5.2. Lugares de importancia comunitaria.
- 1.5.3. Flora silvestre protegida.
- 1.5.4. Fauna silvestre protegida.
- 1.5.5. Zonas de especial protección para la aves.
- 1.5.6. Evolución del número de incendios forestales y de la superficie afectada según vegetación.

1.6. Calidad Ambiental

- 1.6.1. Evolución del número de instalaciones de gestión de residuos sólidos urbanos y cantidad de los mismos según tipo de instalación.

- 1.6.2. Evolución del número de instalaciones de triaje y compostaje: entradas, rechazos y materiales recuperados.
- 1.6.3. Evolución de la cantidad per cápita de residuos urbanos recogidos según clase de residuos.
- 1.6.4. Evolución de la cantidad total de residuos urbanos recogidos según tipo de residuo.
- 1.6.5. Cantidad de residuos generados en la industria según clase de residuo y peligrosidad. CNAE-2009.
- 1.6.6. Contaminación atmosférica. Valores de emisión de SO₂, PM₁₀, NO₂ y O₃.
- 1.6.7. Gasto de las empresas industriales en protección ambiental según tipo de indicador y actividad económica. CNAE-2009.

1.1.1. Posición geográfica.

	MURCIA (Región de)	ESPAÑA
POSICIÓN GEOGRÁFICA		
Latitud Norte		
Extremo Septentrional	38º 45'	43º 48'
Extremo Meridional	37º 23'	27º 38'
Longitud		
Extremo Oriental	0º 41' W	4º 20'E
Extremo Occidental	2º 21' W	18º 10'W

La longitud está referida al meridiano de Greenwich. Sistema de referencia: Datum Europeo para Península y Baleares.

Fuente: INE. Anuario Estadístico de España

1.1.2. Límites y extensión superficial según la altimetría.

	MURCIA (Región de)	ESPAÑA
DESARROLLO DE LOS LÍMITES (Km)	740	10.112
Terrestres	450	2.013
Marítimos Peninsulares	274	4.872
Marítimos Insulares	16	3.227
EXTENSIÓN SUPERFICIAL SEGÚN LA ALTIMETRÍA (Km²)	11.313	505.988
Hasta 200 m	1.692	57.615
De 201 a 600 m	4.850	156.370
De 601 a 1.000 m	3.641	198.650
De 1.001 a 2.000 m	1.130	88.766
Más de 2.000 m	0	4.587

Los límites terrestres de España no incluyen Gibraltar, ni los territorios del Norte de África.

Fuente: INE. Anuario Estadístico de España

1.2.1. Red fluvial de la Región de Murcia.

RIOS PRINCIPALES	AFLUENTES	SUBAFLUENTES
Segura	Río Guadalentín o Sangonera (formado por la confluencia de los ríos Vélez y Luchena)	Río Turilla Rambla de los Molinos Rambla de Caravaca
	Moratalla, Alhárabe o Benamor	Rambla del Muerto Rambla de Nogalte
	Argos o Caravaca	Rambla de Viznagra Rambla de Algeciras
	Quipar	Rambla de San Antonio
	Mula	Rambla del Puerto
	Rambla del Judío o Jumilla	Manantial de Archivel Manantial del Armajal
	Rambla del Moro	Arroyo de las Contiendas
	Rambla del Mulo	Arroyo del Chaparral Arroyo de los Muletos
	Rambla del Carrizalejo	Río de Pliego
	Rambla del Ajauque o Fortuna	Rambla de Codoñas Rambla de Perea
	Rambla Salada	Rambla del Concejo
	Rambla de Carcelén	Rambla de Doña Ana María Rambla de Malvariche

1.2.1. Red fluvial de la Región de Murcia.

RIOS PRINCIPALES	AFLUENTES	SUBAFLUENTES
	Rambla de Mayés	Barranco del Manzano
	Rambla de Benito	Barranco de los Tornajos Río Barbol
	Arroyo de las Murtas	Arroyo de Jaén Arroyo de Hondanares Arroyo de la Celada Arroyo de Andragulla Arroyo de San Juan Arroyo de Polladas Rambla de Burete

Fuente: INE. Reseña Estadística de Murcia, 1974

1.2.2. Principales ríos de la Región.

	Longitud en la Región (Km)	Cuenca en la Región (Km ²)
Segura	170	1.643
Moratalla	49	339
Argos	45	506
Quipar	50	815
Mula	64	661
Guadalentín	121	3.366

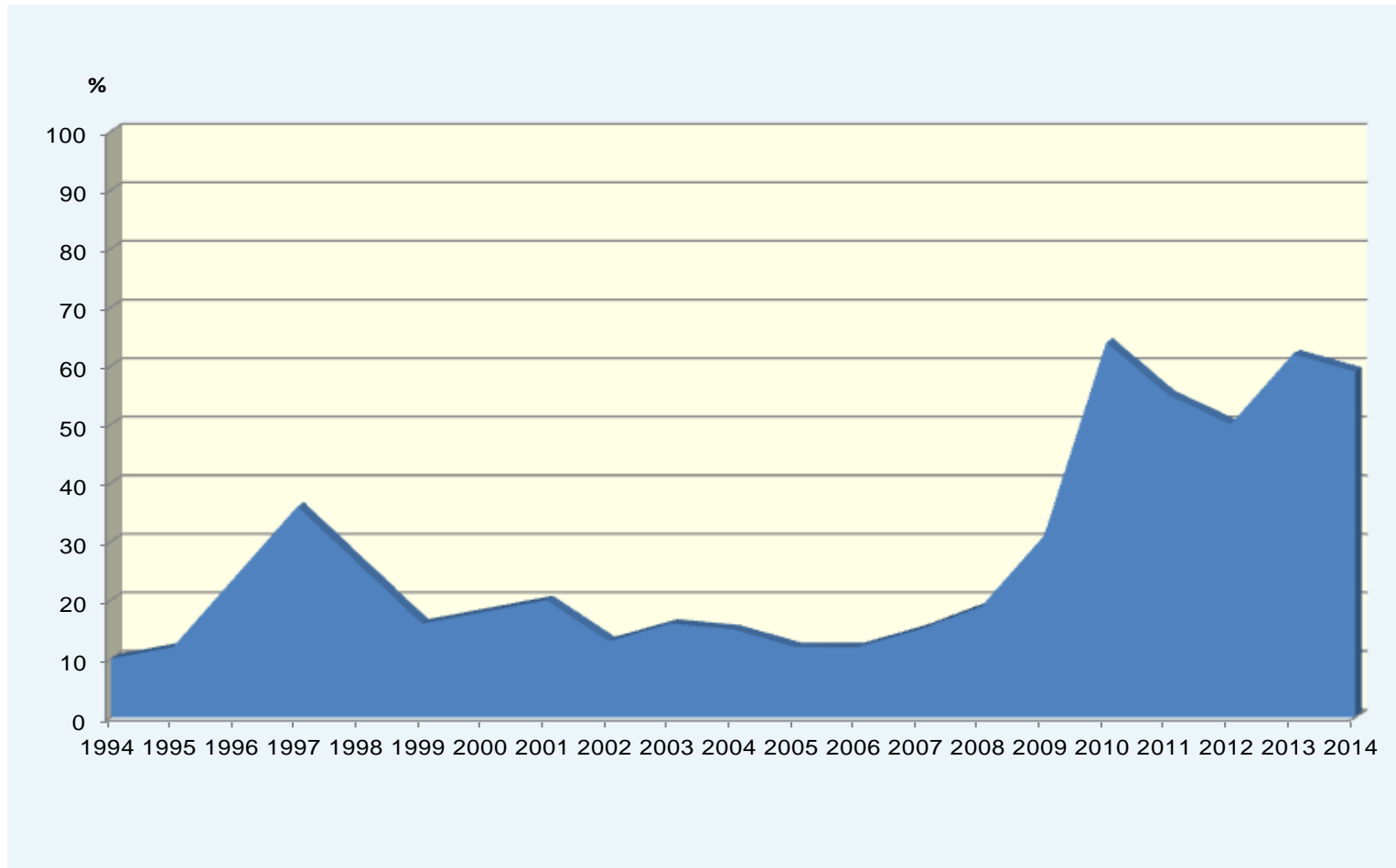
Fuente: Instituto Geográfico Nacional

1.2.3. Existencias en los principales embalses de la Cuenca del Segura.

	CAPACIDAD (Hm ³)	Existencias a 31-12-2014	
		Hm ³	%
TOTAL	1.140	677,54	59
SISTEMA CONJUNTO DE EXPLOTACIÓN SEGURA-MUNDO	1.057	649,74	61
Fuensanta	210	111,25	53
Talave	35	22,53	65
Cenajo	437	298,72	68
Camarillas	36	13,36	37
Alfonso XIII	22	1,53	7
Santomera	26	1,99	8
La Pedrera	246	175,29	71
Algeciras	45	25,07	56
SISTEMAS INDEPENDIENTES DE EXPLOTACIÓN			
Crevillente	13	5,12	40
Argos	10	5,44	54
La Cierva	7	3,04	42
Valdeinfierno	12	0,05	0
Puentes	26	3,95	15
Anchuricas	6	4,94	79
Taibilla	9	5,27	58

Los datos parciales del sistema conjunto de explotación Segura-Mundo son los empleados habitualmente como representativos estadísticos de la Cuenca y del Traslase. El resto de embalses funcionan de manera autónoma en sistemas independientes.

Fuente: Confederación Hidrográfica del Segura

G-1.1. Gráfico de la evolución de las existencias en los embalses de la Cuenca del Segura.

Fuente: Confederación Hidrográfica del Segura

1.2.4. Evolución de las existencias, aportaciones y desagües en la Cuenca del Segura.

Hm³

	Aportaciones en el periodo			Desagües			Existencias fin periodo		
	TOTAL	Cuenca Segura	Trasvase	TOTAL	Cuenca Segura	Trasvase	TOTAL	Cuenca Segura	Trasvase
1996/1997	871,61	419,35	452,26	772,33	382,08	390,25	256,03	158,26	97,77
1997/1998	890,37	455,29	435,08	886,74	438,89	447,85	259,66	174,66	85,00
1998/1999	760,60	216,99	543,61	906,63	360,37	546,26	113,63	41,28	72,35
1999/2000	759,12	177,81	581,31	730,32	231,16	499,16	142,43	16,34	126,09
2000/2001	893,42	356,67	536,75	872,85	315,34	557,51	163,00	57,67	105,33
2001/2002	746,53	210,15	536,38	783,65	259,07	524,58	125,88	8,75	117,13
2002/2003	803,33	293,54	509,79	848,07	281,17	566,90	81,14	31,02	50,12
2003/2004	855,64	362,64	493,00	767,40	281,69	485,71	169,38	119,04	50,34
2004/2005	587,62	173,61	414,00	649,44	240,20	409,24	107,55	52,08	55,47
2005/2006	382,70	169,95	212,75	390,34	172,55	217,79	99,97	45,44	54,54
2006/2007	430,52	211,73	218,79	403,93	209,68	194,25	126,56	47,30	79,27
2007/2008	393,72	155,44	238,27	376,81	155,88	220,93	143,46	51,49	91,97
2008/2009	644,77	379,18	265,59	517,34	263,21	254,13	270,90	165,70	105,19
2009/2010	935,06	652,94	282,12	586,16	326,89	259,28	619,80	493,17	126,63
2010/2011	829,60	465,51	364,08	829,35	441,87	387,48	620,04	516,81	103,24
2011/2012	606,12	233,00	373,12	804,89	399,61	405,29	421,27	350,20	71,06
2012/2013	1.201,79	825,08	376,71	901,24	545,18	356,05	721,82	630,10	91,72
2013/2014	929,58	455,53	474,06	1.003,33	487,66	515,67	648,08	597,97	50,11

Dado que el año hidrológico abarca del 1 de octubre al 30 de septiembre (ambos inclusive) las existencias al final de año hidrológico corresponden a la situación real el día 30 de septiembre.

Fuente: Confederación Hidrográfica del Segura

1.2.5. Evolución de los consumos netos de agua para riego del trasvase.

Metros cúbicos

	2006/2007	2007/2008	2008/2009	2009/2010	2010/2011	2011/2012	2012/2013
TOTAL	44.118.220	48.749.105	141.878.249	141.429.632	235.649.843	276.356.353	231.809.162
Alicante	14.163.953	15.060.498	46.240.000	38.576.315	53.832.479	60.157.167	58.189.894
Vega Alta y Media	7.324.306	5.284.745	22.600.900	26.087.557	35.380.790	36.499.334	29.655.584
Zona Cartagena	14.030.000	16.622.500	42.669.500	46.198.990	78.762.196	101.483.587	88.364.591
Zona Mula y comarca	920.000	974.371	2.879.523	870.679	2.270.331	5.130.424	2.365.385
Zona Lorca y Valle del Guadalentín	5.954.961	8.779.441	22.225.876	22.515.205	54.793.793	61.578.438	42.002.745
Zona Almería (Valle de Almanzora en Almería)	1.725.000	2.027.550	5.262.450	7.180.886	10.610.254	11.507.403	11.230.963

El año hidrológico abarca del 1 de octubre al 30 de septiembre.

Fuente: Confederación Hidrográfica del Segura

1.2.6. Evolución del volumen aprobado en origen, de las aportaciones y de los consumos netos de agua trasvasados de la Cuenca del Tajo a la del Segura.

Hm³

	VOLUMEN APROBADO EN ORIGEN				APORTACIONES			CONSUMOS NETOS			
	Total volumen aprobado en origen	Total abastecimiento	Abastecimiento Taibilla	Abastecimiento Almería	Total Riego	Total trasvasados Bujeda	Aportación total al Talave	Total consumos netos trasvasados	Regadío	Taibilla	Abastecimiento Almería
1978/1979	63,2	22,0	22,0		41,1	63,2	63,9	28,5	18,6	9,9	
1979/1980	36,0	10,3	10,3		25,8	36,0	49,1	75,7	54,1	21,6	
1980/1981	253,1	88,4	88,4		164,6	253,1	254,3	200,9	129,3	71,5	
1981/1982	344,6	137,4	137,4		207,2	344,6	337,2	222,8	133,9	88,8	
1982/1983	94,1	56,9	56,9		37,2	94,1	112,4	170,6	67,5	103,1	
1983/1984	141,1	70,1	70,1		71,0	141,1	146,3	185,9	93,6	92,3	
1984/1985	349,8	117,9	117,9		231,9	349,8	363,1	291,5	193,3	98,3	
1985/1986	353,0	119,2	119,2		233,8	353,0	344,2	311,3	206,2	105,1	
1986/1987	350,0	132,7	132,7		217,3	377,2	386,0	313,4	194,6	118,8	
1987/1988	375,5	141,1	141,1		234,4	375,5	366,1	321,0	200,5	120,5	
1988/1989	350,0	137,6	137,6		212,5	347,4	345,7	328,3	197,3	131,0	
1989/1990	250,0	124,4	124,4		125,6	250,0	240,7	251,8	130,8	121,1	
1990/1991	300,0	122,0	122,0		178,0	308,8	297,7	312,5	172,7	139,8	
1991/1992	247,0	139,0	139,0		108,0	238,2	261,4	218,2	99,6	118,5	
1992/1993	185,0	135,0	135,0		50,0	185,0	187,9	175,4	56,5	118,9	
1993/1994	250,0	135,0	135,0		115,0	250,0	240,5	205,7	83,9	121,8	
1994/1995	191,6	136,6	136,6		55,0	191,6	184,5	159,0	39,5	119,5	
1995/1996	342,8	129,8	129,8		213,0	342,8	335,3	311,9	201,4	110,6	
1996/1997	465,0	140,0	132,0	8,0	325,0	465,0	452,3	365,9	250,9	115,0	
1997/1998	447,0	130,0	130,0	0,0	317,0	447,0	435,1	415,1	301,9	113,2	
1998/1999	546,0	154,0	145,0	9,0	392,0	561,4	543,6	509,1	359,2	136,0	14,0
1999/2000	571,0	155,0	145,0	10,0	416,0	589,0	581,3	478,4	323,0	142,2	13,2
2000/2001	600,0	155,5	145,5	10,0	444,5	566,7	536,8	482,6	331,9	139,7	10,9
2001/2002	516,5	155,5	145,5	10,0	361,0	516,5	536,4	476,7	337,6	128,5	10,7
2002/2003	489,0	155,5	145,5	10,0	333,5	543,1	509,8	498,7	336,1	152,4	10,2
2003/2004	517,0	155,5	145,5	10,0	361,5	513,4	493,0	439,1	309,7	123,1	7,0

1.2.6. Evolución del volumen aprobado en origen, de las aportaciones y de los consumos netos de agua trasvasados de la Cuenca del Tajo a la del Segura.

Hm³

	VOLUMEN APROBADO EN ORIGEN				APORTACIONES			CONSUMOS NETOS			
	Total volumen aprobado en origen	Total abastecimiento	Abastecimiento Taibilla	Abastecimiento Almería	Total Riego	Total trasvasados Bujeda	Aportación total al Talave	Total consumos netos trasvasados	Regadío	Taibilla	Abastecimiento Almería
2004/2005	422,5	154,5	145,5	9,0	268,0	412,0	414,0	359,9	224,8	127,3	7,8
2005/2006	186,5	148,5	138,9	9,7	38,0	217,6	212,8	187,4	33,1	120,2	6,1
2006/2007	178,0	138,0	137,0	10,0	31,0	217,6	218,8	156,6	44,1	105,6	6,8
2007/2008	178,7	118,3	108,3	10,0	60,4	246,6	238,3	209,3	84,8	117,4	7,1
2008/2009	245,1	116,6	106,6	10,0	128,5	276,2	265,6	245,7	144,5	93,4	7,8
2009/2010	291,6	107,2	98,1	9,1	184,4	291,6	282,1	240,4	146,3	87,9	6,2
2010/2011	378,0	123,5	113,6	9,9	254,5	378,0	364,1	343,9	235,7	101,2	7,0
2011/2012	386,2	126,1	118,6	7,5	271,4			386,2	373,1	96,0	5,7
2012/2013	384,0	134,7	127,7	7,0	249,3			384,0	375,7	96,3	3,3
2013/2014								486,0	467,4	96,3	3,3

Fuente: Confederación Hidrográfica del Segura

1.2.7. Evolución de la captación de agua realizada por la propia empresa según tipo de recurso.

Miles de m³

	2003	2004	2005	2006	2007	2008	2009	2010	2011	2012	2013
MURCIA (Región de)											
TOTAL	62.867	52.933	43.133	35.562	75.874	31.953	17.512	17.215	15.532	10.472	11.979
Aguas superficiales	45.165	39.683	33.308	27.967	69.709	26.375	11.861	14.117	12.145	3.015	3.237
Aguas subterráneas	16.974	12.532	9.825	7.595	6.165	5.578	5.651	3.098	3.387	7.457	8.742
Desalación	728	718	0	0	0	0	0	0	0	0	0
ESPAÑA											
TOTAL	4.214.160	4.193.613	4.066.341	3.840.220	3.762.619	3.757.106	3.739.127	3.635.655	3.391.477	3.562.119	3.735.690
Aguas superficiales	2.906.338	2.978.828	2.811.633	2.511.679	2.406.481	2.443.677	2.517.139	2.463.835	2.258.931	2.402.343	2.479.923
Aguas subterráneas	1.179.605	1.094.961	1.147.594	1.220.691	1.226.742	1.212.979	1.118.600	1.065.852	1.004.668	1.057.111	1.124.635
Desalación	128.217	119.824	107.114	107.850	129.396	100.450	103.388	105.968	127.878	102.665	131.132

Fuente: INE. Encuesta sobre el Suministro y Saneamiento de Agua

1.2.8. Evolución de la disponibilidad total de agua potabilizada y no potabilizada.

Miles de m³

	2003	2004	2005	2006	2007	2008	2009	2010	2011	2012	2013
MURCIA (Región de)											
Total agua potabilizada	147.313	162.325	166.841	153.488	188.416	153.525	145.285	138.746	137.895	134.704	127.509
Total agua no potabilizada	74.295	73.955	49.696	45.228	149.900	107.407	18.915	20.468	16.872	33.873	29.493
ESPAÑA											
Total agua potabilizada	6.037.788	6.086.565	5.990.243	5.701.638	5.506.355	5.315.843	5.057.884	4.950.457	4.941.747	4.902.209	4.941.764
Total agua no potabilizada	4.936.621	4.954.336	4.825.812	4.460.367	4.525.650	4.506.090	4.303.986	4.237.729	4.038.357	4.161.930	4.555.458

Fuente: INE. Encuesta sobre el Suministro y Saneamiento de Agua

1.2.9. Evolución de la distribución de agua para abastecimiento público.

Miles de m³

	2007	2008	2009	2010	2011	2012	2013
MURCIA (Región de)							
Volumen de agua suministrada a la red de abastecimiento público	145.630	148.200	143.650	135.131	134.015	132.644	123.666
Volumen total de agua registrada por tipo de usuario	114.106	112.893	113.497	106.829	107.581	106.673	99.241
Sectores económicos	22.730	22.335	17.377	14.881	18.851	21.542	26.810
Hogares	82.897	81.921	87.384	84.266	81.208	77.271	66.088
Consumos municipales y Otros	8.479	8.637	8.736	7.682	7.522	7.860	6.343
Volumen de agua no registrada	31.524	35.307	30.153	28.302	26.434	25.971	24.425
Pérdidas reales	19.431	21.890	20.805	20.094	21.387	18.959	15.632
Pérdidas aparentes	12.093	13.417	9.348	8.208	5.047	7.012	8.793
Importe facturado por el agua suministrada (miles de euros)	132.889	134.970	142.265	163.357	173.669	184.226	184.097
Importe total de la inversión en los servicios de suministro (miles de euros)	19.205	10.604	7.846	4.899	12.552	4.623	9.077
Consumo medio de agua de los hogares (litros/habitante/día)	166	159	166	158	152	143	124
ESPAÑA							
Volumen de agua suministrada a la red de abastecimiento público	4.969.041	4.940.976	4.709.261	4.580.645	4.513.818	4.485.264	4.323.475
Volumen total de agua registrada por tipo de usuario	3.778.036	3.731.399	3.500.578	3.393.271	3.381.318	3.338.028	3.210.843
Sectores económicos	852.276	832.701	701.655	675.454	693.420	711.170	694.659
Hogares	2.543.714	2.539.891	2.493.842	2.412.708	2.384.386	2.308.872	2.217.686
Consumos municipales y Otros	382.046	358.807	305.081	305.109	303.512	317.986	298.498
Volumen de agua no registrada	1.191.005	1.209.577	1.208.683	1.187.374	1.132.500	1.147.236	1.112.632
Pérdidas reales	790.169	820.398	791.029	802.502	776.896	710.942	678.064
Pérdidas aparentes	400.836	389.179	417.654	384.872	355.604	436.294	434.568
Importe facturado por el agua suministrada (miles de euros)	2.837.747	3.027.220	3.090.535	3.121.165	3.216.849	3.445.198	3.495.177
Importe total de la inversión en los servicios de suministro (miles de euros)	459.410	467.184	343.623	313.558	363.377	276.530	268.842
Consumo medio de agua de los hogares (litros/habitante/día)	157	154	149	144	142	137	130

El "agua registrada" es la medida por los contadores de los abonados más la controlada por otros medidores (aforos, etc.).

Las "pérdidas reales" son las debidas a fugas, roturas y averías. Las "pérdidas aparentes" son los consumos estimados más las causadas por errores de medida, fraudes u otras causas no físicas.

El consumo medio del agua en los hogares (en el año 2013) se calcula mediante el cociente entre el volumen total de agua registrada y distribuida a los hogares y la población. Se han utilizado las últimas cifras de población residente publicadas por el INE.

Fuente: INE. Encuesta sobre el Suministro y Saneamiento de Agua

1.2.10. Evolución de la recogida y tratamiento de las aguas residuales.

	2007	2008	2009	2010	2011	2012	2013
MURCIA (Región de)							
Volumen de aguas residuales tratadas (m3/día)	285.956	288.243	303.319	303.283	315.288	298.630	302.171
Volumen total de agua reutilizada (m3/día)	256.580	272.876	257.251	235.007	181.082	171.330	186.405
Importe total de las cuotas de saneamiento y depuración (miles euros)	83.296	75.322	66.677	68.377	72.774	82.181	86.353
ESPAÑA							
Volumen de aguas residuales tratadas (m3/día)	12.519.495	12.371.505	12.800.974	13.326.802	13.497.518	13.592.255	13.693.645
Volumen total de agua reutilizada (m3/día)	1.372.115	1.439.832	1.464.261	1.346.008	1.666.429	1.502.614	1.455.509
Importe total de las cuotas de saneamiento y depuración (miles euros)	1.940.830	1.851.494	1.885.025	1.991.090	2.005.529	2.346.109	2.383.001

Fuente: INE. Encuesta sobre el Suministro y Saneamiento de Agua

1.2.11. Evolución de los indicadores sobre el agua.

M³/habitante/día

	2003	2004	2005	2006	2007	2008	2009	2010	2011	2012	2013
MURCIA (Región de)											
Volumen de agua disponible	320	344	342	308	367	294	275	261	259	253	239
Volumen de agua suministrada a la red de abastecimiento público	264	309	288	282	284	284	272	254	251	249	232
Volumen total de agua registrada y distribuida por tipo de usuario	223	249	253	241	223	216	215	201	202	200	186
A los hogares	150	161	162	166	162	157	165	159	152	145	124
Volumen de agua no registrada					61	68	57	53	49	49	46
Pérdidas reales	41	60	35	41	38	42	39	38	40	36	29
Pérdidas aparentes					23	26	18	15	9	13	17
Porcentaje de pérdidas reales sobre el volumen de agua suministrada (%)	15,5	19,5	12,3	14,7	13,3	14,8	14,5	14,9	16,0	14,3	12,6
ESPAÑA											
Volumen de agua disponible	392	389	376	352	333	317	299	291	290	287	291
Volumen de agua suministrada a la red de abastecimiento público	321	318	306	290	301	294	278	270	265	263	254
Volumen total de agua registrada y distribuida por tipo de usuario	261	258	251	242	229	222	207	200	198	196	189
A los hogares	169	173	168	162	154	151	147	142	140	135	130
Volumen de agua no registrada					72	72	71	70	67	67	65
Pérdidas reales	60	60	55	48	48	49	47	47	46	42	40
Pérdidas aparentes					24	23	24	23	21	25	25
Porcentaje de pérdidas reales sobre el volumen de agua suministrada (%)	18,7	18,7	17,9	16,7	15,9	16,6	16,8	17,5	17,2	15,9	15,7

Para el cálculo de los indicadores de volúmenes, se han utilizado las cifras de población residente.

Fuente: INE. Indicadores sobre el Agua

1.2.12. Evolución de los indicadores sobre las aguas residuales.

M³/habitante/día

	2000	2001	2002	2003	2004	2005	2006	2007	2008	2009	2010	2011	2012	2013
MURCIA (Región de)														
Volumen de aguas residuales depuradas	0,072	0,174	0,182	0,191	0,225	0,254	0,215	0,204	0,201	0,209	0,208	0,216	0,204	0,207
Volumen de agua reutilizada	0,006	0,045	0,028	0,002	0,061	0,076	0,079	0,183	0,191	0,178	0,161	0,124	0,117	0,128
ESPAÑA														
Volumen de aguas residuales depuradas	0,191	0,189	0,194	0,201	0,317	0,316	0,301	0,277	0,269	0,276	0,286	0,289	0,291	0,294
Volumen de agua reutilizada	0,018	0,014	0,012	0,011	0,024	0,025	0,030	0,030	0,031	0,032	0,029	0,036	0,032	0,031

Para el cálculo de los indicadores de volúmenes, se han utilizado las cifras de población residente.

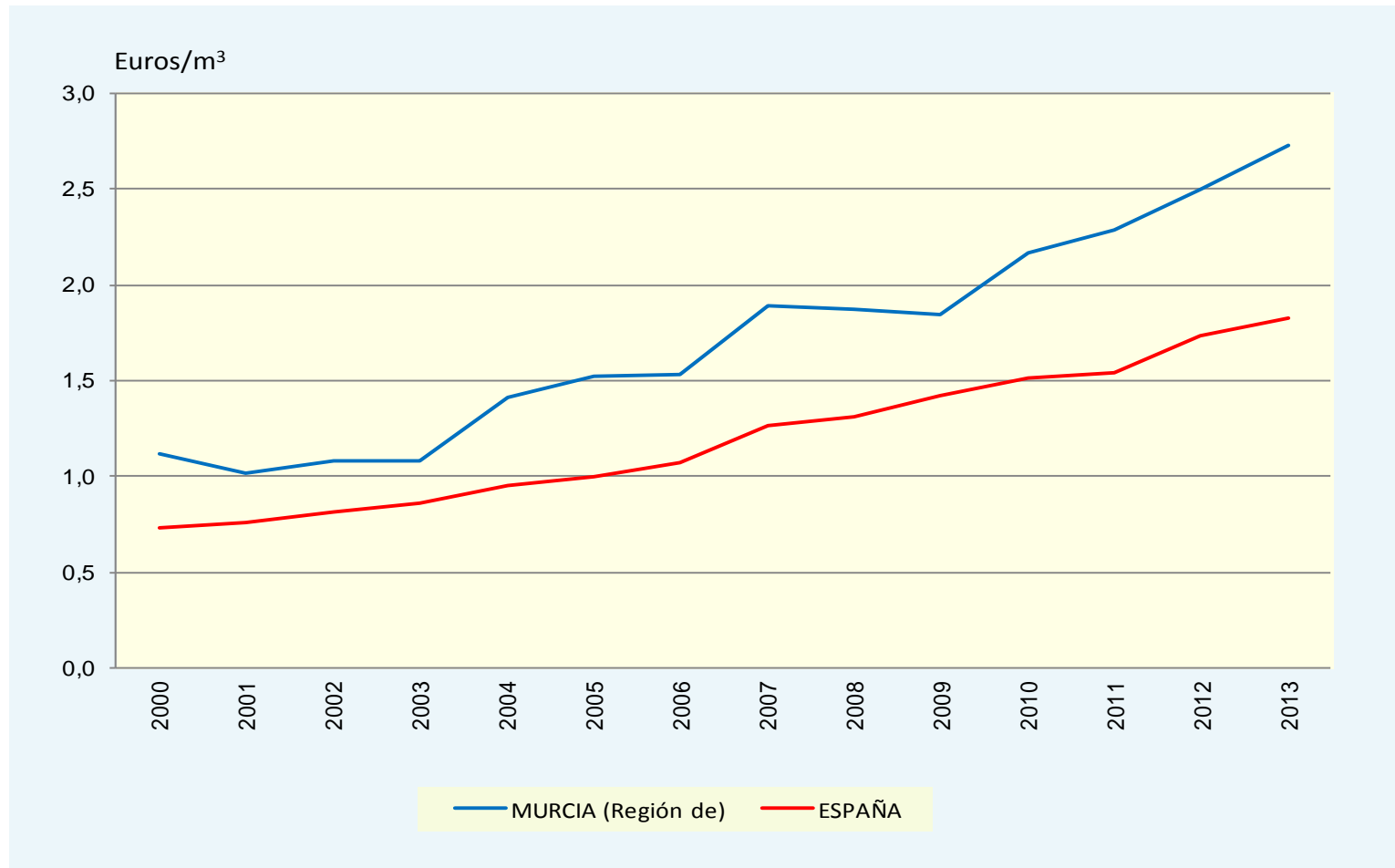
Fuente: INE. Indicadores sobre el Agua

1.2.13. Evolución de los indicadores económicos del agua.

Euros/m³

	2000	2001	2002	2003	2004	2005	2006	2007	2008	2009	2010	2011	2012	2013
MURCIA (Región de)														
Coste unitario total del agua	1,12	1,02	1,08	1,08	1,41	1,52	1,53	1,89	1,87	1,84	2,17	2,29	2,50	2,73
Suministro de agua	0,80	0,84	0,88	0,87	0,90	0,97	1,00	1,16	1,20	1,25	1,53	1,61	1,73	1,86
Alcantarillado y depuración	0,32	0,18	0,20	0,21	0,51	0,55	0,53	0,73	0,67	0,59	0,64	0,68	0,77	0,87
ESPAÑA														
Coste unitario total del agua	0,73	0,76	0,81	0,86	0,95	1,00	1,07	1,26	1,31	1,42	1,51	1,54	1,73	1,83
Suministro de agua	0,56	0,57	0,61	0,64	0,66	0,67	0,71	0,75	0,81	0,88	0,92	0,95	1,03	1,09
Alcantarillado y depuración	0,17	0,19	0,20	0,22	0,29	0,33	0,36	0,51	0,50	0,54	0,59	0,59	0,70	0,74

Fuente: INE. Indicadores sobre el Agua

G-1.2. Gráfico de la evolución del coste unitario del agua.

Fuente: INE. Indicadores sobre el Agua

1.2.14. Sector Industrial Manufacturero. Evolución del suministro de agua.

Miles de m³

	MURCIA (Región de)			ESPAÑA		
	2007	2008	2010	2007	2008	2010
TOTAL	26.057	23.756	23.422	1.284.850	1.072.704	1.080.763
Suministro de red	15.682	15.477	13.573	393.676	338.712	333.850
Captación propia	10.375	8.279	9.849	891.174	733.992	746.913
Superficial	487	1.363	1.978	413.561	318.368	334.130
Subterránea	4.734	3.998	2.826	232.022	185.341	180.418
Otros recursos	5.154	2.918	5.045	245.591	230.283	232.365

Fuente: INE. Encuesta sobre el Uso del Agua en la Industria Manufacturera

1.2.15. Sector Agrícola. Evolución de la disponibilidad de agua según tipo de recurso.

Miles de m³

	2006	2007	2008	2009	2010	2011	2012	2013
MURCIA (Región de)								
Total	538.892	562.820	528.087	570.096	536.455	636.597	683.271	630.124
Aguas superficiales	99.900	109.695	132.187	175.527	192.097	292.115	345.128	305.277
Aguas subterráneas	364.900	388.720	325.322	329.124	306.390	282.322	263.015	239.523
Otros tipos de recursos hídricos	74.092	64.405	70.578	65.445	37.968	62.160	75.128	85.324
ESPAÑA								
Total	17.473.578	17.780.196	17.346.247	18.751.474	17.851.961	18.910.389	19.658.549	18.319.713
Aguas superficiales	13.929.893	13.853.234	13.629.292	14.647.639	14.474.666	14.792.098	15.120.576	14.066.146
Aguas subterráneas	3.319.011	3.744.314	3.542.803	3.875.651	3.168.585	3.848.032	4.225.883	3.919.820
Otros tipos de recursos hídricos	224.674	182.648	174.152	228.184	208.710	270.259	312.090	333.747

Los resultados obtenidos en el Proyecto de modelización del consumo de agua de riego (Encuesta sobre métodos de producción en las explotaciones agrícolas -Censo Agrario 2009) han permitido - para el año de referencia 2011 - una mejor estimación de la disponibilidad del agua de riego por origen del recurso, especialmente en lo relativo a las aguas subterráneas.

Fuente: INE. Encuesta sobre el Uso del Agua en el Sector Agrario

1.2.16. Sector Agrícola. Evolución del agua adquirida y suministrada a otras entidades por las Comunidades de Regantes.

Miles de m³

	2006	2007	2008	2009	2010	2011	2012	2013
MURCIA (Región de)								
Agua adquirida	8.833	4.105	14.986	0	1.086	1.296	980	5.602
Agua suministrada a otras unidades	1.168	1.036	1.456	1.132	882	813	1.957	2.358
Agua suministrada para usos agrícolas y ganaderos	646	272	295	0	1	0	1.200	1.450
Agua suministrada para otros usos industriales	493	741	808	774	625	613	554	699
Agua suministrada para abastecimiento urbano	29	23	353	358	256	200	203	209
ESPAÑA								
Agua adquirida	17.127	11.776	29.536	18.470	42.934	80.243	64.081	28.264
Agua suministrada a otras unidades	188.897	93.123	171.496	149.811	68.644	106.784	162.279	135.279
Agua suministrada para usos agrícolas y ganaderos	55.929	10.694	10.950	9.540	6.121	43.905	41.886	41.043
Agua suministrada para otros usos industriales	14.366	39.297	39.325	32.832	32.077	25.089	31.313	26.351
Agua suministrada para abastecimiento urbano	118.602	43.132	121.221	107.439	30.446	37.790	89.080	67.885

Fuente: INE. Encuesta sobre el Uso del Agua en el Sector Agrario

1.2.17. Sector Agrícola. Evolución del consumo de agua de las explotaciones agrícolas según tipo de cultivo y técnicas de riego.

Miles de m³

	2006	2007	2008	2009	2010	2011	2012	2013
MURCIA (Región de)								
Por tipos de cultivos	527.511	551.803	521.744	526.051	507.840	574.697	587.658	531.099
Frutales	298.124	270.858	266.353	252.882	244.740	239.488	238.589	214.378
Patatas y hortalizas	125.666	180.848	178.284	184.421	162.195	207.636	238.589	212.564
Otros tipos de cultivos	42.082	23.944	16.214	27.173	38.777	5.676	5.288	6.908
Olivar y Viñedo	51.607	56.557	42.982	40.943	44.712	105.442	76.984	81.838
Por técnicas de riego	527.511	551.803	521.744	526.051	507.840	574.697	587.658	531.099
Aspersión	9.764	12.211	4.947	7.493	2.398	17.517	14.692	8.799
Goteo	457.594	455.193	440.421	438.065	424.224	447.607	422.526	402.008
Gravedad	60.153	84.399	76.376	80.493	81.218	109.573	150.440	120.292
ESPAÑA								
Por tipos de cultivos	15.864.955	16.210.879	15.313.507	15.909.731	16.117.890	16.344.099	15.832.715	14.534.563
Herbáceos	7.088.133	7.349.976	6.870.115	7.583.035	7.910.245	9.311.642	9.145.114	8.210.964
Frutales	3.034.800	2.923.017	2.887.141	2.815.294	2.804.078	2.727.167	2.721.754	2.340.731
Patatas y hortalizas	1.264.370	1.466.053	1.279.287	1.175.919	987.488	1.301.967	1.432.206	1.222.372
Otros tipos de cultivos	1.795.882	1.449.465	1.216.536	1.520.812	1.554.562	1.244.865	1.109.753	1.267.115
Olivar y Viñedo	2.681.770	3.022.368	3.060.428	2.814.671	2.861.517	1.758.458	1.423.888	1.493.381
Por técnicas de riego	15.864.955	16.210.879	15.313.507	15.909.731	16.117.890	16.344.099	15.832.715	14.534.563
Aspersión	3.409.289	3.977.185	3.759.811	4.074.252	3.894.582	4.112.211	4.066.180	3.751.399
Goteo	5.263.360	5.466.678	5.140.023	5.057.724	5.299.185	5.023.018	5.387.090	5.382.827
Gravedad	7.192.306	6.767.016	6.413.673	6.777.755	6.924.123	7.208.870	6.379.445	5.400.337

Fuente: INE. Encuesta sobre el Uso del Agua en el Sector Agrario

1.3.1. Movimientos sísmicos localizados en la Región de Murcia con intensidad máxima mayor o igual que V.

	Intensidad máxima	Lugar del Epicentro	Magnitud
1579.I.30	VII	Lorca	
1596.I.1	VI	Aguilas	
1674.VIII.10	V-VI	Lorca	
1674.VIII.28	VIII	Lorca	
1713.X.3	V	Lorca	
1743.III.9	VII	Murcia	
1746.VIII.15	VI-VII	Murcia	
1756.V.13	V	Murcia	
1783.III.29	V-VI	Lorca	
1792.IX.16	V	Lorca	
1818.XII.20	VI-VII	Lorca	
1830.VIII.1	V	Murcia	
1831.VII.12	V	Mazarrón	
1846.V.29	V	Murcia	
1854.XI.4	V	Murcia	
1855.XI.11	VI-VII	Alhama de Murcia	
1856.X.9	V	Murcia	
1864.I.12	V-VI	Alhama de Murcia	
1872.II.21	V	Totana	
1881.VII.6	V	Cartagena	
1882.XI.6	V	Archena	
1882.XI.7	VI	Archena	
1882.XII.10	V	Archena	
1883.I.7	V	Archena	
1883.I.8	V	Archena	
1883.I.10	V	Archena	
1883.I.11	V	Archena	
1883.I.16	VI-VII	Ceutí	
1883.VII.1	V	Jumilla	
1887.VIII.16	V	Yecla	
1888.X.6	V	Sucina	
1896.VII.17	V-VI	Yecla	
1902.V.5	VI	Murcia	
1905.II.14	VI	La Ñora	

1.3.1. Movimientos sísmicos localizados en la Región de Murcia con intensidad máxima mayor o igual que V.

	Intensidad máxima	Lugar del Epicentro	Magnitud
1907.II.11	V	Alhama de Murcia	
1907.IV.16	VII	Totana	
1908.IX.26	VI	Mula	
1908.IX.29	VII	Ojós	
1910.XI.26	V	Los Jerónimos	
1911.III.21	VIII	Las Torres de Cotillas	
1911.III.22	V	Las Torres de Cotillas	
1911.III.25	V	Las Torres de Cotillas	
1911.IV.3	V	Las Torres de Cotillas	
1911.IV.3	VIII	Lorquí	
1911.IV.3	VI	Lorquí	
1911.IV.5	V	Lorquí	
1911.IV.8	V	Lorquí	
1911.IV.13	VI	Lorquí	
1911.IV.15	V	Lorquí	
1911.IV.18	V	Lorquí	
1911.IV.25	V	Lorquí	
1911.IV.27	V	Lorquí	
1911.IV.28	VI	Lorquí	
1911.V.4	V	Lorquí	
1911.V.5	V	Lorquí	
1911.V.7	V	Lorquí	
1911.V.7	VI	Lorquí	
1911.V.10	VII	Lorquí	
1911.V.14	V	Lorquí	
1911.V.16	VII	Lorquí	
1911.V.20	VI	Lorquí	
1911.V.21	V	Lorquí	
1911.V.24	VI	Lorquí	
1911.XI.12	V	Lorquí	
1911.XI.17	V	Lorquí	
1911.XII.21	V	Lorquí	
1914.III.17	VI	Campos del Río	
1917.I.28	VII	Las Torres de Cotillas	

1.3.1. Movimientos sísmicos localizados en la Región de Murcia con intensidad máxima mayor o igual que V.

	Intensidad máxima	Lugar del Epicentro	Magnitud
1920.X.5	V	Ojós	
1921.I.8	V	Totana	
1921.I.22	V	Totana	
1927.X.24	V	Alhama de Murcia	
1930.IX.3	VII	Lorquí	3,7
1931.I.26	VI	Yecla	4,0
1931.I.26	V	Yecla	3,3
1931.VI.19	V	La Alberca	
1931.XII.17	V	Alquerías	
1932.IV.4	V	Lorca	
1936.I.30	VI	Ceutí	
1940.VIII.25	V	Ulea	3,7
1941.X.26	VI	Caravaca	3,9
1941.XI.24	VI	Calasparra	4,1
1943.IV.7	V	Lorquí	3,3
1944.II.23	VII	Fortuna	3,8
1944.XII.11	V	Ojós	
1945.V.14	VI	Jumilla	4,3
1946.V.14	VI	Sangonera la Verde	4,2
1948.VI.23	VIII	Cehégín	5,0
1950.V.2	VI	Archena	4,0
1952.V.20	V	El Palmar	4,4
1957.IX.29	V	Corvera	
1958.XII.22	VI	Fortuna	4,0
1960.XI.1	V	Torre Pacheco	4,0
1963.I.15	V	Abanilla	3,3
1963.I.19	VI	Abanilla	3,3
1963.V.30	V	Lorca	4,0
1964.IV.3	V	Abanilla	3,8
1967.VIII.3	VI	Jumilla	3,9
1971.I.12	V	San Pedro del Pinatar	4,2
1977.VI.6	VI	Lorca	4,2
1986.II.18	V	Murcia	3,7
1986.XII.19	V	Fortuna	3,7

1.3.1. Movimientos sísmicos localizados en la Región de Murcia con intensidad máxima mayor o igual que V.

	Intensidad máxima	Lugar del Epicentro	Magnitud
1988.I.7	V	Abanilla	3,4
1995.XI.26	V-VI	Alguazas	4,1
1996.IX.02	V	Aguilas	4,5
1999.II.2	VI	Mula	4,7
1999.VIII.14	V	Calasparra	3,6
2000.VIII.23	V	Lorca	3,8
2002.VIII.6	V	Bullas	5,0
2005.I.29	VII	Aledo	4,8
2005.II.3	V	Lorca	4,3
2011.V.11	VI	Lorca	4,5
2011.V.11	VII	Lorca	5,1
2011.IX.11	V	Aledo	3,1

Fuente: Instituto Geográfico Nacional

1.4.1. Localización de la principal estación meteorológica de la Región.

	LONGITUD (GRADOS)	ALTITUD (METROS)	LATITUD (GRADOS)
Murcia (Guadalupe)	01º10'10"W	62	38º00'10"N

Meridiano inicial Greenwich.

Fuente: *Agencia Estatal de Meteorología. Centro Meteorológico Territorial de Murcia*

1.4.2. Evolución de la presión, humedad, precipitaciones y horas de sol.

	Presión media (mm)	Humedad media (%)	Nº días lluviosos	Precipitaciones (l/m ²)	Horas de sol
2000	758,0	54	68	242,8	3.125,9
2001	757,7	55	63	330,9	2.962,7
2002	757,8	57	88	237,4	2.968,3
2003	757,7	60	97	295,2	3.014,3
2004	757,7	60	82	348,3	2.931,7
2005	758,3	57	72	199,3	3.115,0
2006	757,9	61	81	241,8	2.869,8
2007	758,2	59	92	397,0	2.970,0
2008	757,4	61	91	261,4	2.874,7
2009	756,5	57	83	402,9	3.069,6
2010	755,6	61	117	458,2	2.892,4
2011	758,2	58	87	18,9	3.066,8
2012	757,9	56	64	265,2	3.254,5
2013	757,5	55	80	231,3	3.223,1
2014	756,8	57	70	186,5	3.155,6
Enero 2014	756,7	60	10	9,1	184,5
Febrero 2014	757,4	54	9	2,6	193,7
Marzo 2014	758,2	53	4	3,2	248,5
Abril 2014	755,6	47	8	7,8	293,2
Mayo 2014	757,0	48	3	0,9	313,7
Junio 2014	756,4	52	6	31,6	327,7
Julio 2014	755,6	58	0	0,0	371,1
Agosto 2014	755,5	54	1	0,1	343,1
Septiembre 2014	755,7	60	7	46,6	232,2
Octubre 2014	758,1	63	6	8,2	254,1
Noviembre 2014	753,5	72	12	50,0	163,9
Diciembre 2014	761,9	67	4	26,4	229,9

Los datos de presión y humedad media son medias anuales.

Fuente: Agencia Estatal de Meteorología. Centro Meteorológico Territorial de Murcia

1.4.3. Evolución del número de días despejados, nubosos y cubiertos.

	Despejados	Nubosos	Cubiertos
2000	118	218	30
2001	107	204	54
2002	92	220	53
2003	102	203	60
2004	93	211	62
2005	94	226	45
2006	87	207	71
2007	115	200	50
2008	96	213	57
2009	99	227	39
2010	90	216	59
2011	96	207	62
2012	114	210	42
2013	98	222	45
2014	90	241	34
Enero 2014	3	21	7
Febrero 2014	4	21	3
Marzo 2014	9	19	3
Abril 2014	5	21	4
Mayo 2014	4	24	3
Junio 2014	7	21	2
Julio 2014	13	18	0
Agosto 2014	13	18	0
Septiembre 2014	7	16	7
Octubre 2014	7	24	0
Noviembre 2014	2	25	3
Diciembre 2014	16	13	2

Fuente: Agencia Estatal de Meteorología. Centro Meteorológico Territorial de Murcia

1.4.4. Evolución de las precipitaciones mensuales.

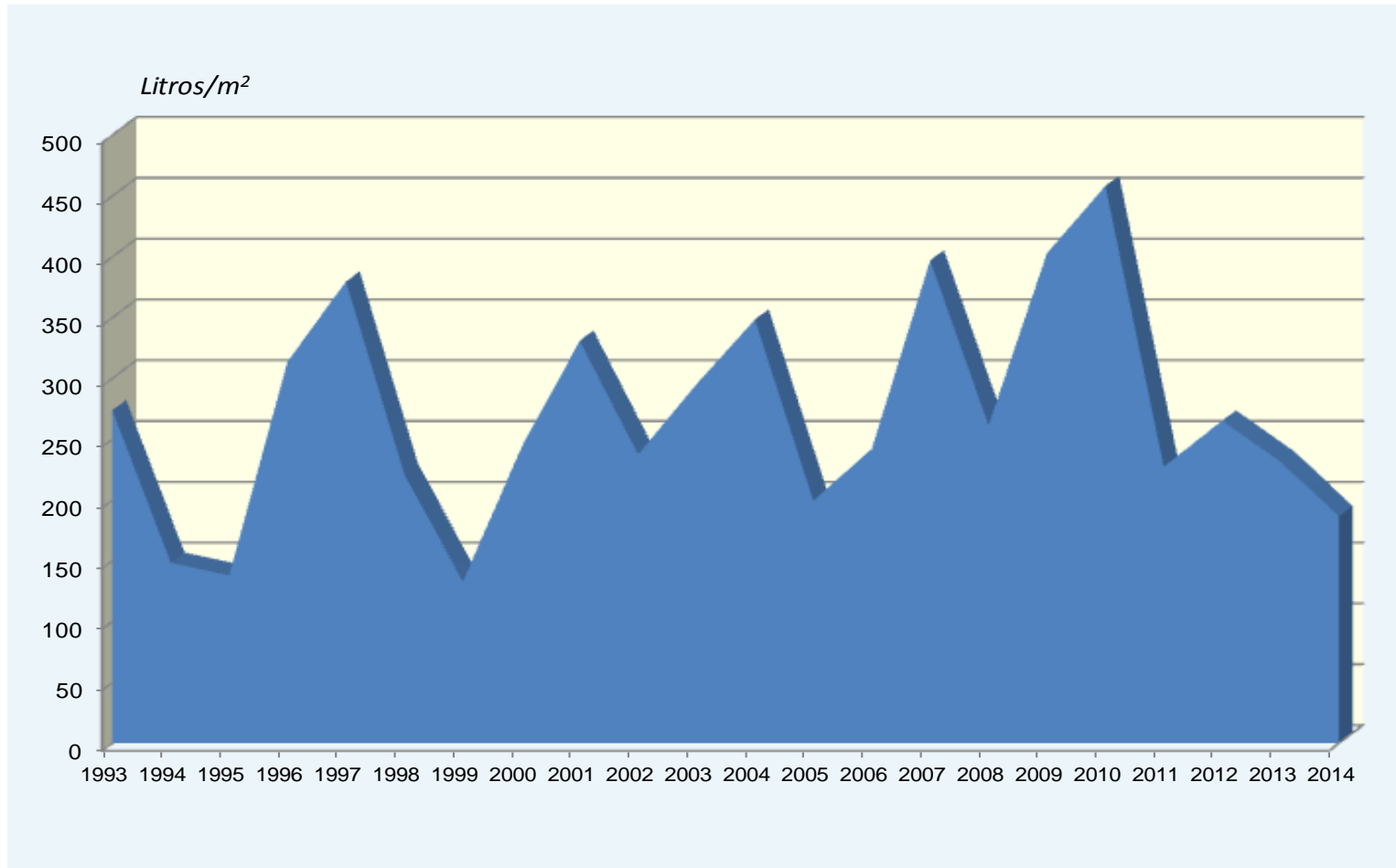
Litros/m²

	TOTAL	Enero	Febrero	Marzo	Abril	Mayo	Junio	Julio	Agosto	Septiembre	Octubre	Noviembre	Diciembre
1990	275,3	60,6	0,0	53,7	39,8	47,1	1,7	5,0	0,2	15,3	27,6	6,9	17,4
1991	364,2	154,7	23,9	31,3	6,4	3,8	72,8	0,6	7,3	18,1	26,6	3,1	15,6
1992	294,9	10,4	65,3	39,9	4,7	29,0	83,9	0,0	0,0	0,2	31,9	18,7	10,9
1993	273,7	1,2	106,8	35,8	2,0	56,0	6,3	0,2	0,6	18,2	13,0	20,9	12,7
1994	148,3	2,2	5,0	4,0	38,5	8,2	0,1	0,0	0,2	32,6	32,9	11,3	13,3
1995	137,9	0,7	17,9	9,1	1,7	1,0	48,2	0,3	9,0	10,1	3,0	1,5	35,4
1996	314,0	34,8	27,9	16,7	28,4	19,4	8,3	0,0	3,9	36,1	32,7	53,6	52,2
1997	379,5	34,9	3,0	23,4	81,8	23,7	68,1	1,8	9,3	67,3	22,1	14,5	29,6
1998	221,0	20,0	5,9	7,9	5,2	40,3	5,0	0,0	12,0	18,3	ip	34,4	72,0
1999	132,9	4,8	15,0	30,6	3,0	2,7	ip	3,2	0,7	20,4	29,8	14,1	8,6
2000	242,8	25,3	ip	2,5	9,2	20,1	4,6	1,2	ip	12,7	158,9	4,2	4,1
2001	330,9	6,8	19,4	1,8	12,1	19,7	7,5	5,0	ip	69,6	29,7	59,2	100,1
2002	237,4	11,4	0,0	40,8	54,2	28,5	11,6	0,3	36,6	8,4	4,4	16,4	24,8
2003	295,2	23,4	31,5	8,3	34,4	59,7	4,2	0,0	1,5	4,8	40,5	45,2	41,7
2004	348,3	3,4	35,2	70,1	113,1	44,8	7,9	1,0	0,2	0,5	5,9	21,6	44,6
2005	199,3	3,4	42,7	7,4	13,1	1,5	ip	ip	14,9	62,4	5,5	38,2	10,2
2006	241,8	46,1	19,6	0,4	36,3	46,2	0,9	0,3	1,2	17,9	2,8	64,7	5,4
2007	397,0	75,7	11,0	47,8	62,7	15,0	1,8	ip	29,8	33,2	104,5	5,3	10,2
2008	261,4	5,3	23,2	0,4	3,0	75,3	18,1	12,5	0,0	31,4	52,1	34,3	5,8
2009	402,9	27,8	4,6	109,1	18,2	10,0	ip	ip	0,9	112,6	8,5	2,5	108,7
2010	458,2	64,5	29,1	46,8	17,3	21,5	58,7	2,8	65,3	59,8	25,2	48,6	18,6
2011	227,3	9,2	12,7	38,0	26,6	12,0	7,9	ip	0,3	13,3	6,0	87,3	14,0
2012	265,2	10,6	5,6	35,4	26,7	0,8	0,9	ip	7,4	70,4	46,1	61,2	0,1
2013	231,3	3,0	18,6	21,5	79,0	14,5	0,9	0,3	52,0	10,4	0,4	3,7	27,0
2014	186,5	9,1	2,6	3,2	7,8	0,9	31,6	0,0	0,1	46,6	8,2	50,0	26,4

ip: (precipitaciones inapreciables).

Fuente: Agencia Estatal de Meteorología. Centro Meteorológico Territorial de Murcia

G-1.3. Gráfico de la evolución de las precipitaciones.



Fuente: Agencia Estatal de Meteorología. Centro Meteorológico Territorial de Murcia

1.4.5. Evolución de las temperaturas medias mensuales.

Grados centígrados

	Enero	Febrero	Marzo	Abril	Mayo	Junio	Julio	Agosto	Septiembre	Octubre	Noviembre	Diciembre	MEDIA ANUAL
1990	10,1	14,1	13,4	14,6	19,0	24,2	26,1	26,7	25,8	19,7	14,2	10,6	18,2
1991	9,9	10,3	14,1	14,7	17,3	23,5	27,2	28,3	25,6	17,8	13,9	11,5	17,8
1992	9,2	11,1	13,5	17,1	20,5	21,1	26,1	27,8	24,3	18,6	16,1	11,7	18,1
1993	9,9	11,1	13,2	16,4	19,3	24,0	26,2	27,3	23,0	17,9	13,9	12,2	17,9
1994	11,3	12,7	15,3	16,7	21,2	23,9	28,8	29,2	23,3	19,7	16,3	12,2	19,2
1995	11,4	14,5	14,4	16,1	21,1	23,3	27,6	27,6	23,1	20,8	16,7	13,6	19,2
1996	12,5	10,9	13,5	17,2	19,7	23,8	26,8	27,2	22,3	18,8	15,1	11,9	18,3
1997	11,4	13,9	14,8	17,2	21,0	24,9	25,4	26,7	24,4	21,3	15,4	12,5	19,1
1998	12,0	12,8	15,6	17,4	19,5	24,8	27,7	27,4	25,1	19,0	15,0	10,0	18,9
1999	10,6	11,4	14,2	17,8	21,9	24,6	27,2	28,6	24,0	20,2	12,6	11,2	18,7
2000	9,0	14,4	14,8	17,0	21,3	24,6	27,2	27,2	24,4	19,1	13,9	12,1	18,8
2001	12,0	12,6	17,8	18,1	20,2	26,0	27,3	28,2	24,4	21,2	12,8	9,8	19,2
2002	10,8	12,9	14,6	16,3	19,6	24,5	26,6	26,6	24,2	20,2	16,0	13,5	18,8
2003	10,8	11,4	14,6	16,8	20,6	26,8	28,9	28,8	24,8	19,5	15,3	11,7	19,2
2004	12,9	12,0	13,8	15,3	18,4	25,2	27,0	28,6	25,6	21,0	14,0	11,9	18,8
2005	9,6	9,8	13,7	17,6	21,6	25,8	28,1	26,7	23,7	20,5	13,6	10,6	18,4
2006	9,5	11,3	16,2	18,8	21,6	24,3	28,7	27,5	25,0	22,1	16,4	11,8	19,4
2007	11,5	14,2	14,5	15,9	21,7	25,2	27,3	27,5	23,7	18,9	13,4	11,8	18,8
2008	11,8	13,0	15,9	17,8	20,0	24,5	28,0	28,4	24,7	19,8	13,0	10,4	18,9
2009	10,9	11,8	14,2	16,1	21,4	26,5	29,1	28,2	23,8	21,7	17,0	12,1	19,4
2010	10,4	11,8	13,0	16,9	20,1	24,1	28,0	28,1	24,5	19,4	14,2	10,4	18,4
2011	10,9	12,6	14,1	18,4	21,3	25,1	28,2	28,9	25,6	21,2	16,1	12,4	19,6
2012	12,0	9,4	13,7	17,5	22,0	27,4	27,8	29,9	24,4	20,3	15,1	11,9	19,3
2013	12,7	12,4	15,4	17,0	20,0	23,6	27,4	27,5	25,1	23,0	15,0	11,6	19,2
2014	13,4	13,8	15,5	20,8	21,1	25,2	27,8	28,4	26,1	22,0	16,0	11,7	20,2

Fuente: Agencia Estatal de Meteorología. Centro Meteorológico Territorial de Murcia

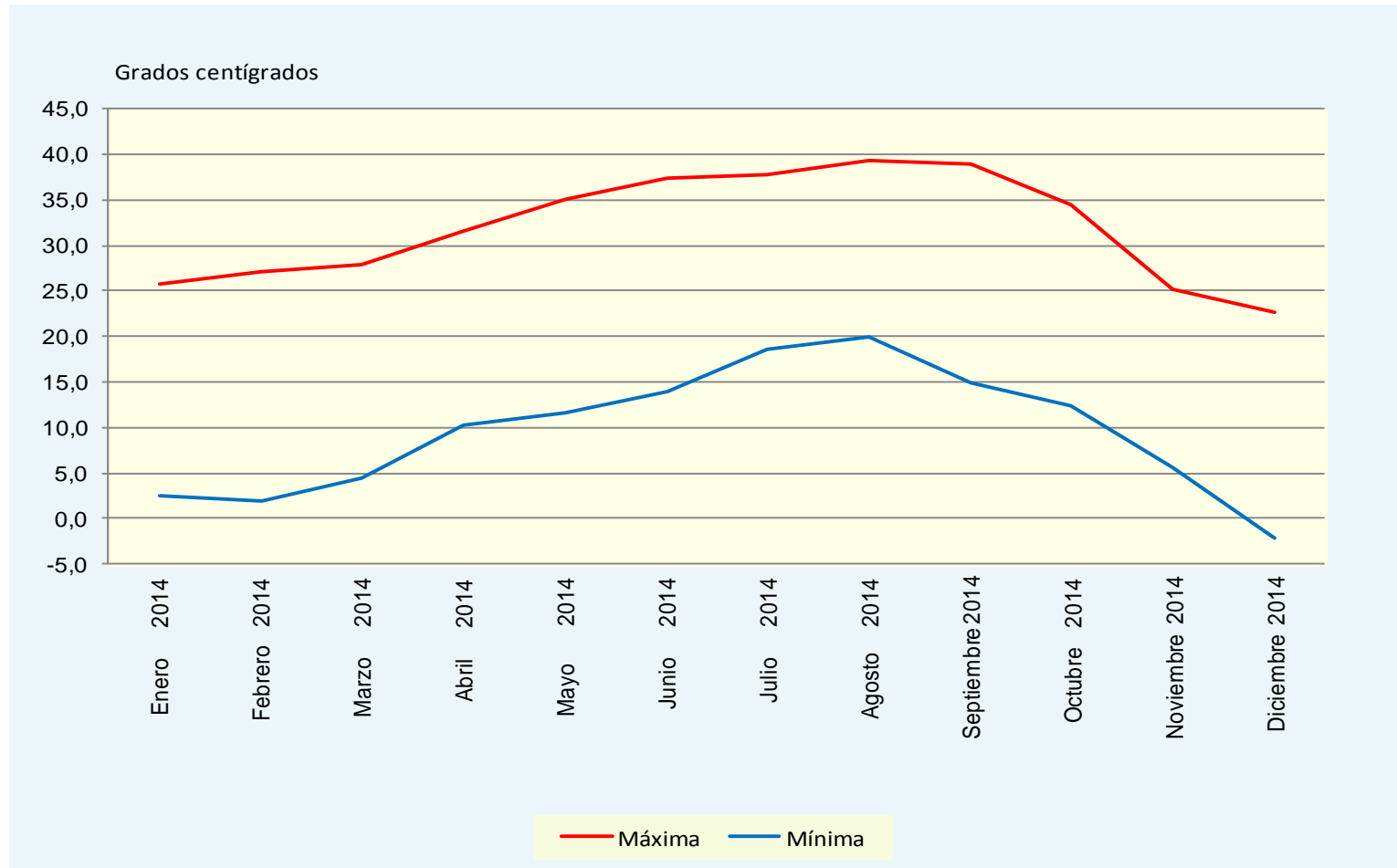
1.4.6. Evolución de las temperaturas absolutas y medias.

Grados centígrados

	ABSOLUTAS		MEDIAS		
	Máxima	Mínima	Anual	De máxima	De mínima
2000	41,7	-0,4	18,8	25,0	12,5
2001	41,8	-1,0	19,2	25,3	13,1
2002	37,1	2,0	18,8	25,0	12,7
2003	41,0	-1,0	19,2	25,0	13,4
2004	41,5	-1,5	18,8	24,7	12,9
2005	39,5	-3,8	18,4	24,7	12,3
2006	41,6	-2,4	19,4	25,3	13,5
2007	40,0	0,2	18,8	24,8	12,8
2008	39,6	0,4	18,9	25,0	12,9
2009	45,0	-1,6	19,4	25,5	13,2
2010	42,5	-2,7	18,4	24,2	12,6
2011	39,8	-2,6	19,6	25,7	13,4
2012	43,2	-2,8	19,3	25,6	13,0
2013	38,7	-0,6	19,2	25,5	12,9
2014	39,4	-2,2	20,2	26,5	13,8
Enero 2014	25,8	2,6	13,4	19,2	7,5
Febrero 2014	27,2	2,0	13,8	20,4	7,1
Marzo 2014	27,9	4,4	15,5	22,3	8,6
Abril 2014	31,6	10,2	20,8	27,9	13,6
Mayo 2014	35,0	11,6	21,1	27,5	14,6
Junio 2014	37,4	14,0	25,2	31,6	18,6
Julio 2014	37,8	18,6	27,8	34,3	21,2
Agosto 2014	39,4	19,9	28,4	34,5	22,2
Septiembre 2014	39,0	15,0	26,1	32,3	19,9
Octubre 2014	34,4	12,3	22,0	28,3	15,6
Noviembre 2014	25,2	5,6	16,0	21,4	10,5
Diciembre 2014	22,7	-2,2	11,7	17,8	5,6

Fuente: Agencia Estatal de Meteorología. Centro Meteorológico Territorial de Murcia

G-1.4. Gráfico de las temperaturas absolutas máximas y mínimas.



Fuente: Agencia Estatal de Meteorología. Centro Meteorológico Territorial de Murcia

1.4.7. Evolución del número de días con temperaturas extremas.

	NÚMERO DE DÍAS	
	<=0º C	>=30º C
2000	3	102
2001	2	121
2002	0	105
2003	2	117
2004	2	116
2005	9	105
2006	3	122
2007	0	95
2008	0	101
2009	2	125
2010	6	101
2011	1	121
2012	4	126
2013	1	111
2014	2	123
Enero 2014	0	0
Febrero 2014	0	0
Marzo 2014	0	0
Abril 2014	0	6
Mayo 2014	0	5
Junio 2014	0	23
Julio 2014	0	31
Agosto 2014	0	31
Septiembre 2014	0	20
Octubre 2014	0	7
Noviembre 2014	0	0
Diciembre 2014	2	0

Fuente: Agencia Estatal de Meteorología. Centro Meteorológico Territorial de Murcia

1.4.8. Racha máxima, recorrido máximo, velocidad media y dirección dominante de los vientos por meses.

	RACHA MÁXIMA REGISTRADA		RECORRIDO MÁXIMO EN UN DÍA (Km)	VELOCIDAD MEDIA (Km/h)	DIRECCIÓN VIENTO DOMINANTE
	Dirección (Decenas de Grado)	Velocidad (Km/h)			
2014					
Enero 2014	32	71	480	9	Noroeste
Febrero 2014	29	78	584	9	Oeste-Noroeste
Marzo 2014	29	69	595	12	Este-Noroeste
Abril 2014	35	50	442	10	Este
Mayo 2014	8	47	325	12	Este
Junio 2014	4	53	339	11	Este
Julio 2014	7	47	310	11	Este
Agosto 2014	6	56	375	11	Este
Septiembre 2014	5	51	210	7	Este
Octubre 2014	26	61	296	7	Este
Noviembre 2014	31	54	377	7	Este
Diciembre 2014	32	56	365	8	Oeste-Noroeste

Los valores de "Dirección racha máxima", "Velocidad racha máxima" y "Recorrido máximo en un día" del mes de julio puede que no contemplen todos los datos diarios. En noviembre de 2014, la dirección del viento dominante (frecuencia mayor de observaciones) se comparte entre las direcciones este y oeste.

Fuente: Agencia Estatal de Meteorología. Centro Meteorológico Territorial de Murcia

1.5.1. Red de Espacios Naturales protegidos.

	TÉRMINO MUNICIPAL	Superficie (Has.)
PARQUES REGIONALES		
Sierra Espuña (1)	Alhama de Murcia, Totana y Mula	17.804
Carrascoy-El Valle	Murcia, Alhama de Murcia y Fuente Alamo	16.724
Sierra de la Pila (2)	Abarán, Blanca, Molina de Segura y Fortuna	8.836
Salinas y Arenales de San Pedro (1)	San Javier y San Pedro del Pinatar	856
Calblanque-M. Cenizas-Peñas del Aguila (1)	Cartagena y La Unión	2.453
Cabo Cope-Puntas de Calnegre	Aguilas y Lorca	2.936
Sierra del Carche (1)	Jumilla y Yecla	5.942
RESERVAS NATURALES		
Sotos y Bosques de Ribera de Cañaverosa	Moratalla y Calasparra	225
PAISAJES		
Sierra de las Moreras	Mazarrón	1.960
Humedal del Ajauque y Rambla Salada (3)	Abanilla, Fortuna, Molina de Segura y Santomera	1.632
Espacios abiertos e islas del Mar Menor (3)	Los Alcázares, Cartagena y San Javier	1.186
Cuatro Calas	Aguilas	240
Barrancos de Gebas (1)	Alhama de Murcia y Librilla	1.875
Cabezo Gordo (3)	Torre Pacheco	281
Saladares del Guadalentín (3)	Alhama de Murcia y Totana	2.659
Sierra Salinas (2)	Yecla	2.403
ESPACIOS NATURALES		
Cañón de los Almadenes	Calasparra y Cieza	
La Muela-Cabo Tiñoso	Cartagena	
Islas e Islotes del Litoral Mediterráneo	Aguilas, Mazarrón y Cartagena y San Javier	

Las superficies indicadas corresponden a los de la Ley 4/92, de Ordenación y Protección del Territorio de la Región de Murcia, salvo los que figuran con la llamada.

(1) y (2) Datos de superficie referida a Planes de Ordenación de Recursos Naturales (PORN) aprobados definitiva e inicialmente, respectivamente.

(3) Orden de 12 de Junio de 2003, de la Consejería de Medio Ambiente y Ordenación del Territorio, que acuerda el reinicio del procedimiento de elaboración y aprobación del plan de ordenación de recursos naturales de los Espacios Abiertos e Islas del Mar Menor, Cabezo Gordo, Saladares Guadalentín y Humedal Ajauque y Rambla Salada.

Fuente: Consejería de Agua, Agricultura y Medio Ambiente. Estadísticas Ambientales de la Región de Murcia

1.5.2. Lugares de importancia comunitaria.

	Superficie (Has.)
TOTAL	347.634,8
MEDIO TERRESTRE	166.836,9
Sierra Espuña	17.681,3
Salinas y Arenales de San Pedro del Pinatar	825,7
Calblanque, Monte de las Cenizas y Peña del Águila	2.791,5
Carrascoy y El Valle	11.873,8
Sierra de la Pila	8.836,4
Sierras y Vega Alta del Segura y Ríos Alhárabe y Moratalla	10.721,3
Humedal del Ajauque y Rambla Salada	886,5
Espacios Abiertos e Islas del Mar Menor	1.182,8
Islas e Islotes del Litoral Mediterráneo	40,9
Sierra Salinas	1.343,2
Sierra de El Carche	5.942,5
Cuatro Calas	172,7
Sierra de las Moreras	2.498,7
Calnegre	781,4
Cabezo Gordo	230,3
Saladares del Guadalentín	2.035,0
La Muela y Cabo Tiñoso	7.889,8
Revolcadores	3.490,2
Sierra de Villafuerte	6.570,0
Sierra de La Muela	10.868,7
Sierra del Gavilán	3.930,9
Casa Alta-Las Salinas	3.797,1
Sierra de Lavia	2.178,8
Sierra del Gigante	3.595,0
Sierra de la Tercia	5.025,7
Cabezo de Roldán	1.270,1
Sierra de La Fausilla	865,3
Sierra de Ricote-La Navela	7.821,2
Sierra de Abanilla	986,5

1.5.2. Lugares de importancia comunitaria.

	Superficie (Has.)
Río Chícamo	420,4
Cabo Cope	241,0
Minas de la Celia	2,0
Cueva de Las Yeseras	0,8
Lomas del Buitre y Río Luchena	4.099,5
Sierra de Almenara	19.398,5
Sierra del Buey	3.789,9
Sierra del Serral	1.092,0
Cuerda de la Serrata	1.140,4
Cabezo de la Jara y Rambla de Nogalte	1.330,8
Cabezos del Pericón	499,0
Rambla de la Rogativa	314,6
Yesos de Ulea	771,5
Río Quípar	701,3
Sierra de las Victorias	204,4
Río Mula y Pliego	877,7
Sierra de En medio	2.284,9
Sierra de la Torrecilla	3.535,1
MEDIO MARINO	180.798,0
Franja litoral sumergida de la Región de Murcia	12.828,4
Mar Menor	13.422,9
Medio Marino	154.546,6

Propuesta de LIC a la Comisión Europea actualizada en febrero de 2005 tras la revisión del Inventario de Hábitats de la Región de Murcia.

Fuente: Consejería de Agua, Agricultura y Medio Ambiente. Estadísticas Ambientales de la Región de Murcia

1.5.3. Flora silvestre protegida.

ESPECIES EN PELIGRO DE EXTINCIÓN

CUPRESSACEAE (Cupresáceas)	LEGUMINOSAE (Leguminosas)
Juniperus oxycedrus subsp. badia (Enebro albar)	Teline patens (Hiniesta borde)
Juniperus turbinata (Sabina de dunas)	ACERACEAE (Aceráceas)
PAPAVERACEAE (Papaveráceas)	Acer granatense (Arce de Granada)
Sarcocapnos baetica subsp. baetica (Zapaticos de la virgen)	Acer monspessulanum (Arce de Montpellier)
FAGACEAE (Fagáceas)	OLEACEAE (Oleáceas)
Quercus ilex (Encina levantina, alsina)	Fraxinus angustifolia (Fresno)
Quercus suber (Alcornoque)	Phillyrea media (Olivardilla, labiérnago negro)
CISTACEAE (Cistáceas)	LABIATAE (Labiadas)
Cistus heterophyllus subsp. Carthaginensis (Jara de Cartagena)	Teucrium campanulatum
Fumana fontanesii (Fumana de Desfontaines)	SCROPHULARIACEAE (Escrofulariáceas)
Helianthemum guerrae (Tamarilla de arenal)	Antirrhinum subbaeticum (Dragoncillo de roca)
SALICACEAE (Salicáceas)	Scrophularia arguta
Populus canescens (Álamo bastardo)	COMPOSITAE (Compuestas)
ERICACEAE (Ericáceas)	Anthemis chrysantha (Manzanilla de Escombreras)
Erica arborea (Brezo blanco)	ARACEAE (Aráceas)
Erica erigena (Brezo de Irlanda)	Biarum dispar (Zamacuca)
ROSACEAE (Rosáceas)	GRAMINEAE (Gramíneas)
Cotoneaster granatensis (Durillo dulce, membrillera falsa)	Enneapogon persicus
Crataegus laciniata (Majoletero)	AMARYLLIDACEAE (Amarilidáceas)
Sorbus aria (Mostajo)	Narcissus nevadensis subsp. Enemerittoi (Narciso de Villafuerte)
Sorbus torminalis (Mostajo de hoja recortada)	

1.5.3. Flora silvestre protegida.

ESPECIES VULNERABLES

EQUISETACEAE (Equisetáceas)	CHENOPODIACEAE (Quenopodiáceas)
Equisetum palustre (Cola de caballo)	Halocnemum strobilaceum (Salado)
OPHIOGLOSSACEAE (Ofioglosáceas)	Salsola papillosa (Patagusanos)
Ophioglossum vulgatum (Lengua de serpiente)	PLUMBAGINACEAE (Plumbagináceas)
HEMIONITIDACEAE (Hemionitidáceas)	Limonium album (Siempreviva de Lorca)
Anogramma leptophylla (Helecho de tiempo)	Limonium carthaginense (Siempreviva de Cartagena)
HYPOLEPIDACEAE (Hipolepidáceas)	PAEONIACEAE (Peoniáceas)
Pteridium aquilinum (Helecho común)	Paeonia broteroi (Peonía, rosa albardera)
ASPLENIACEAE (Aspleniáceas)	Paeonia officinalis subsp. microcarpa (Peonía)
Asplenium billotii	ULMACEAE (Ulmáceas)
Asplenium celtibericum subsp. Celtibericum	Ulmus glabra (Olmo de montaña)
Asplenium fontanum subsp. fontanum (Culantrillo blanco menor)	VIOLACEAE (Violáceas)
CUPRESSACEAE (Cupresáceas)	Viola cazorlensis (Violeta de Cazorla)
Juniperus communis subsp. hemisphaerica (Enebro rastrero)	CISTACEAE (Cistáceas)
Juniperus thurifera subsp. thurifera (Sabina albar)	Fumana baetica (Jarilla rastrera)
Tetraclinis articulata (Sabina de Cartagena, ciprés de Cartagena)	Helianthemum marminorense (Tamarilla del Mar Menor)
RANUNCULACEAE (Ranunculáceas)	TAMARICACEAE (Tamaricáceas)
Adonis vernalis (Adonis de primavera)	Tamarix boveana (Taray)
Thalictrum minus subsp. valentinum (Ruibarbo de pobres)	SALICACEAE (Salicáceas)
FAGACEAE (Fagáceas)	Salix pedicellata (Sarga negra)
Quercus faginea (Roble, quejigo)	CRUCIFERAE (Crucíferas)
NYCTAGINACEAE (Nictagináceas)	Diptotaxis tenuisiliqua
Commicarpus africanus	Guiraoa arvensis (Jaramago menor)
CARYOPHYLLACEAE (Cariofiláceas)	Hormathophylla cadevalliana
Dianthus charidemi (Clavellina del Cabo de Gata)	Moricandia moricandioides subsp. pseudo-foetida (Collejón)
Dianthus subbaeticus (Clavellina de monte)	Neotorularia torulosa
Silene otites	Succowia balearica (Sucovia)
Gypsophila montserratii	PRIMULACEAE (Primuláceas)
Silene andryalifolia	Anagallis tenella (Anagálide de pantano)
Silene germana	Primula acaulis subsp. acaulis (Primavera)

1.5.3. Flora silvestre protegida.

ESPECIES VULNERABLES (continúa)	
SAXIFRAGACEAE (Saxifragáceas)	RHAMNACEAE (Ramnáceas)
Parnassia palustris (Hepática blanca)	Ziziphus lotus (Arto, artino)
ROSACEAE (Rosáceas)	GERANIACEAE (Geraniáceas)
Potentilla neumanniana	Erodium daucoides (Alfileres de roca)
Prunus mahaleb (Cerezo de Mahoma, cerezo de Santa Lucía)	Geranium pyrenaicum subsp. pyrenaicum (Geranio de los Pirineos)
Prunus prostrata (Cerezo rastrero)	POLYGALACEAE (Poligaláceas)
LEGUMINOSAE (Leguminosas)	Polygala calcarea (Polígala)
Argyrobium uniflorum	UMBELLIFERAE (Umbelíferas)
Astragalus cavanillesii (Garbancera amarilla)	Athamanta hispanica
Astragalus hispanicus (Falso piperigallo)	Carum foetidum
Coronilla glauca (Coronilla)	Echinophora spinosa (Zanahoria marina)
Erophaca baetica subsp. baetica (Garbancillo)	Ferula loscosii (Cañaheja aragonesa)
Genista cinerea subsp. speciosa (Retama macho, hiniesta)	Ferulago ternatifolia (Cañaheja de sierra)
Genista longipes subsp. longipes (Toliaga hembra, cambrón)	Laserpitium gallicum (Cominos marranos)
Genista spartioides subsp. retamoides (Arnacho)	Peucedanum officinale subsp. stenocarpum (Hinojo de pobre)
Lathyrus pulcher (Pesolera de pastor)	ASCLEPIADACEAE (Asclepiadáceas)
Medicago secundiflora	Caralluma europaea (Chumberillo de lobo)
Ononis rotundifolia (Garbancillera)	Caralluma munbyana subsp. hispanica (Chumberillo de lobo)
LYTHRACEAE (Litráceas)	Periploca angustifolia (Cornical)
Lythrum baeticum	LABIATAE (Labiadas)
THYMELAEACEAE (Timeleáceas)	Micromeria fruticosa (Poleo blanco)
Daphne laureola (Salavionda, adelfilla)	Nepeta mallophora subsp. Microglandulosa
Daphne oleoides subsp. hispanica (Torvisco moruno)	Salvia argentea (Salvia blanca)
VISCACEAE (Viscáceas)	Sideritis glauca (Rabogato rosado)
Arceuthobium oxycedri	Sideritis lasiantha (Gusanera)
CELASTRACEAE (Celastráceas)	Stachys circinata
Maytenus senegalensis subsp. europaea (Arto negro)	Senecio auricula subsp. Aurícula
EUPHORBIACEAE (Euforbiáceas)	Senecio flavus
Euphorbia briquetii (Lechinterna de Puerto Lumbreras)	Senecio glaucus subsp. glaucus (Cachapedo)
Euphorbia nevadensis subsp. nevadensis (Lechetrezna de Sierra Nevada)	Tussilago farfara (Pata de burro)

1.5.3. Flora silvestre protegida.

ESPECIES VULNERABLES (continúa)

Teucrium rivas-martinezii (Zamarrilla de roca)	Teucrium balthazaris (Zamarrilla de yesos)
Thymus funkii subsp. Burilloi	Teucrium carthaginense (Zamarrilla de Cartagena)
Thymus funkii subsp. Sabulicola	Teucrium compactum (Amarguillo)
Thymus moroderi (Cantueso, mejorana alicantina)	Teucrium franchetianum
Thymus piperella (Pebrella)	LILIACEAE (Liliáceas)
Thymus serpylloides subsp. gadorensis (Samarilla)	Allium chrysonemum
SCROPHULARIACEAE (Escrofulariáceas)	Allium melananthum (Ajo de flor negra)
Chaenorhinum grandiflorum subsp. carthaginense (Espuelilla de Cartagena)	Merendera filifolia (Cástamo)
Chaenorhinum rupestre (Espuelilla de yesos)	Polygonatum odoratum (Sello de Salomón)
Lafuentea rotundifolia (Orejilla de roca)	AMARYLLIDACEAE (Amarilidáceas)
Linaria depauperata subsp. hegelmaieri (Palomilla)	Narcissus tortifolius (Varica de San José)
OROBANCHACEAE (Orobancáceas)	Sternbergia colchiciflora (Azafrán amarillo)
Orobanche tunetana (Jopillo de arenal)	ORCHIDACEAE (Orquidáceas)
CAPRIFOLIACEAE (Caprifoliáceas)	Aceras anthropophorum (Flor del hombre ahorcado)
Sambucus nigra (Saúco, sabuco)	Barlia robertiana (Orquídea gigante)
VALERIANACEAE (Valerianáceas)	Cephalanthera rubra
Centranthus lecoqii (Andianeta)	Dactylorhiza elata
COMPOSITAE (Compuestas)	Himantoglossum hircinum (Satirión barbado)
Andryala agardhii	Listera ovata
Centaurea alpina	Orchis cazorlensis
Centaurea mariana	Orchis purpurea (Orquídea de dama)
Centaurea saxicola (Cardo amarillo de roca)	Serapias lingua (Gallos)
Cheirolophus mansanetianus (Escobón)	Serapias parviflora
Crepis oporinoides	
Lactuca perennis subsp. granatensis (Lechuga azul)	
Santolina elegans (Brochera de cumbre)	
Senecio auricula subsp. Aurícula	
Senecio flavus	
Senecio glaucus subsp. glaucus (Cachapedo)	
Tussilago farfara (Pata de burro)	

1.5.3. Flora silvestre protegida.

ESPECIES DE INTERÉS ESPECIAL

SINOPTERIDACEAE (Sinopteridáceas)	Pteranthus dichotomus
Cheilanthes maderensis	CHENOPODIACEAE (Quenopodiáceas)
ATHYRIACEAE (Atiriáceas)	Anabasis hispanica (Anábasis)
Cystopteris fragilis subsp. huteri (Culantrillo blanco)	Salsola webbii (Mata conejera, salado)
PINACEAE (Pináceas)	Sarcocornia perennis subsp. alpini (Sosa jabonera)
Pinus nigra subsp. clusiana (Pino blanco, pino salgareño)	PLUMBAGINACEAE (Plumbagináceas)
Pinus pinaster (Pino rodeno, pino negral)	Armeria villosa subsp. Longiaristata
CUPRESSACEAE (Cupresáceas)	Limonium cossonianum (Siempreviva, lechuga de mar)
Juniperus oxycedrus subsp. oxycedrus (Enebro común)	Limonium insigne (Siempreviva, sopaenvino)
Juniperus phoenicea subsp. phoenicea (Sabina común)	Plumbago europaea (Belesa)
EPHEDRACEAE (Efedráceas)	MALVACEAE (Malváceas)
Ephedra nebrodensis subsp. nebrodensis (Efedra fina, canadilla)	Lavatera triloba subsp. triloba (Malvavisco loco)
ARISTOLOCHIAACEAE (Aristolochiáceas)	ULMACEAE (Ulmáceas)
Aristolochia baetica (Candiles)	Celtis australis (Almez, latonero, lironero)
RANUNCULACEAE (Ranunculáceas)	Ulmus minor (Olmo)
Anemone palmata (Hierba centella)	CISTACEAE (Cistáceas)
Aquilegia vulgaris subsp. vulgaris (Aguileña)	Cistus ladanifer subsp. ladanifer (Jara pringosa)
Clematis cirrhosa (Hierba muermera)	Cistus populifolius subsp. populifolius (Jara macho)
Ranunculus trichophyllus subsp. trichophyllus (Hierba lagunera)	TAMARICACEAE (Tamaricáceas)
BERBERIDACEAE (Berberidáceas)	Tamarix sp. pl. -Todas las especies del género- (Tarajes)
Berberis hispanica (Anro, agracejo)	FRANKENIACEAE (Franquiáceas)
PAPAVERACEAE (Papaveráceas)	Frankenia thymifolia (Tomillo sapero)
Chelidonium majus (Hierba verruguera)	SALICACEAE (Salicáceas)
Sarcocapnos enneaphylla subsp. saetabensis (Zapaticos de la virgen, rompepiedras)	Populus alba (Álamo blanco)
FAGACEAE (Fagáceas)	Populus nigra var. nigra (Chopo, álamo negro)
Quercus rotundifolia (Carrasca, encina)	Salix sp. pl. -Todas las especies del género - (Sauces, salgas, sargas, mimbreras)
CARYOPHYLLACEAE (Cariofiláceas)	CRUCIFERAE (Crucíferas)
Moehringia intricata s.l.	Arabis planisiliqua
Paronychia kapela subsp. Baetica	Brassica repanda subsp. confusa (Jaramago de roca, jebén)

1.5.3. Flora silvestre protegida.

ESPECIES DE INTERÉS ESPECIAL (continúa)

Hesperis laciniata subsp. laciniata (Juliana)	Astragalus clusianus (Alquitira)
Kernera boissieri	Astragalus longidentatus
Lycocarpus fugax	Astragalus nitidiflorus
ERICACEAE (Ericáceas)	Colutea breviaalata (Espantalobos)
Arbutus unedo (Madroño)	Colutea hispanica (Espantalobos)
Arctostaphylos uva-ursi subsp. crassifolia (Gayuba, algayuba)	Cullen americanum (Higueruela)
Erica multiflora (Brezo de invierno)	Lathyrus pratensis (Látiro de prado)
SAXIFRAGACEAE (Saxifragáceas)	Ononis cephalotes
Saxifraga camposii subsp. Leptophylla	Ononis speciosa (Garbancillo)
Saxifraga corsica subsp. Cossoniana	THYMELAEACEAE (Timeleáceas)
Saxifraga haenseleri	Thymelaea tinctoria subsp. tinctoria (Bufalaga, mierdacruz)
Saxifraga latepetiolata	MYRTACEAE (Mirtáceas)
ROSACEAE (Rosáceas)	Myrtus communis (Mirto, murta, arrayán)
Agrimonia procera (Agrimoña olorosa)	SANTALACEAE (Santaláceas)
Amelanchier ovalis (Durillo agrio, guillomo)	Osyris alba (Retama blanca)
Crataegus monogyna (Espino blanco, majuelo)	VISCACEAE (Viscáceas)
Filipendula vulgaris (Filipéndula)	Viscum album subsp. austriacum (Muérdago, almuérdago)
Geum sylvaticum (Hierba del ermitaño)	CYNOMORIACEAE (Cinomoriáceas)
Geum urbanum (Hierba de San Benito)	Cynomorium coccineum (Jopo de lobo, hongo de Malta)
Potentilla caulescens (Cincoenrama)	RAFFLESIIACEAE (Raflesiáceas)
Rosa pimpinellifolia subsp. myriacantha (Garravera)	Cytinus ruber (Colmenica)
Rosa sicula (Rosal siciliano)	BUXACEAE (Buxáceas)
Sanguisorba ancistroides	Buxus sempervirens (Boj, buje)
Sanguisorba lateriflora	RHAMNACEAE (Ramnáceas)
Sorbus domestica (Serbal común)	Rhamnus alaternus (Aladierno)
LEGUMINOSAE (Leguminosas)	Rhamnus hispanorum (Espino prieto)
Anagyris foetida (Altramuz del diablo)	Rhamnus pumilus (Chopera)
Anthyllis lagascana (Albaida rosa)	ANACARDIACEAE (Anacardiáceas)
Astragalus algerianus	Pistacia terebinthus (Cornicabra, terebinto)
Astragalus alopecuroides subsp. grossi (Boja amarilla)	CORIARIACEAE (Coriariáceas)
Astragalus bourgaeanus	Coriaria myrtifolia (Emborrachacabras)

1.5.3. Flora silvestre protegida.

ESPECIES DE INTERÉS ESPECIAL (continúa)

RUTACEAE (Rutáceas)	Salvia phlomoides subsp. Boissieri
Dictamnus hispanicus (Tarraguillo)	Sideritis pusilla subsp. carthaginensis (Rabogato de Cartagena)
LINACEAE (Lináceas)	Stachys heraclea (Hierba de San Blas)
Linum catharticum (Cantilagua)	Stachys officinalis (Betónica)
GERANIACEAE (Geraniáceas)	Teucrium freynii
Erodium sanguis-christi (Relojillos)	Teucrium lanigerum (Zamarrilla lanuda)
Erodium saxatile (Geranio de roca)	Teucrium rivasis (Poleo de roca)
UMBELLIFERAE (Umbelíferas)	Teucrium scordium subsp. scordioides (Camedrio acuático)
Bupleurum spinosum (Pendejo)	Thymbra capitata (Tomillo carrasqueño, tomillo andaluz)
Bupleurum tenuissimum (Hinojillo de conejo)	Thymus antoninae (Tomillo trompetudo)
Guillonea scabra (Fenollosa)	Thymus granatensis subsp. Micranthus
Pastinaca sativa subsp. sylvestris (Chirivía)	Thymus orospedanus (Tomillo segureño)
Seseli montanum subsp. granatense (Séseli)	Thymus zygis subsp. sylvestris (Tomillo rojo rastrero)
ASCLEPIADACEAE (Asclepiadáceas)	PLANTAGINACEAE (Plantagináceas)
Vincetoxicum hirundinaria (Vencetósigo)	Plantago notata
OLEACEAE (Oleáceas)	SCROPHULARIACEAE (Escrofulariáceas)
Jasminum fruticans (Jasmín silvestre)	Linaria anticaria
Phillyrea angustifolia (Olivardilla)	Linaria cavanillesii (Gallo de roca)
SOLANACEAE (Solanáceas)	Odontites kaliformis (Espiga roja)
Lycium intricatum (Cambrón)	Odontites viscosus subsp. australis (Hierba de escobas)
CONVOLVULACEAE (Convolvuláceas)	Scrophularia balbisii subsp. valentina (Falsa betónica mayor)
Cressa cretica (Cresa)	Scrophularia crithmifolia (Falsa betónica)
BORAGINACEAE (Boragináceas)	GLOBULARIACEAE (Globulariáceas)
Onosma tricosperma subsp. tricosperma (Ojo de lobo)	Globularia spinosa (Globularia)
LABIATAE (Labiadas)	OROBANCHACEAE (Orobancáceas)
Hyssopus officinalis subsp. aristatus (Hisopillo)	Orobanche haenseleri (Jopo de elaboración)
Lavandula lanata (Espliego basto, alhucema)	CAMPANULACEAE (Campanuláceas)
Mentha pulegium (Poleo)	Campanula fastigiata
Phlomis purpurea (Matagallo)	Campanula velutina (Campanilla de roca)
Prunella hyssopifolia	Jasione foliosa subsp. foliosa (Botón azul)
Prunella laciniata	

1.5.3. Flora silvestre protegida.

ESPECIES DE INTERÉS ESPECIAL (continúa)

CAPRIFOLIACEAE (Caprifoliáceas)	GRAMINEAE (Gramíneas)
Lonicera etrusca (Madreselva etrusca)	Ammochloa palaestina
Lonicera peryclimenum subsp. hispanica (Madreselva española)	Eragrostis papposa
Lonicera splendida (Madreselva espléndida)	LILIACEAE (Liliáceas)
Viburnum tinus (Durillo)	Asparagus maritimus (Esparraguera de dunas)
VALERIANACEAE (Valerianáceas)	Colchicum autumnale (Azafrán bastardo)
Valeriana tuberosa (Nardo montano)	Colchicum triphyllum (Cólchico)
RUBIACEAE (Rubiáceas)	Fritillaria hispanica (Tablero de damas)
Galium valentinum	Ornithogalum arabicum (Lágrimas de San Pedro)
DIPSACACEAE (Dipsacáceas)	Scilla autumnalis (Escila de otoño)
Pteroccephalus spathulatus (Rascapiedras)	Scilla obtusifolia (Escila)
COMPOSITAE (Compuestas)	AMARYLLIDACEAE (Amarilidáceas)
Achillea millefolium (Milenrama)	Narcissus dubius (Varica de San José)
Achillea santolinoides	IRIDACEAE (Iridáceas)
Artemisia gallica	Iris lutescens (Lirio enano de monte)
Aster linosyris (Manzanilla de pastor)	Romulea ramiflora subsp. ramiflora
Centaurea granatensis	ORCHIDACEAE (Orquidáceas)
Centaurea maroccana	Epipactis cardina (Reina de las nieves)
Cirsium acaule subsp. gregarium (Cardo de borreguil)	Ophrys incubacea (Abejera)
Doronicum plantagineum (Dorónico)	
Jurinea pinnata (Escobilla)	
Launaea lanifera (Cardavieja borde)	
Leucanthemum decipiens	
Otanthus maritimus (Algodonosa)	
Santolina viscosa (Brochera pegajosa)	
Senecio laderoi	
Serratula mucronata	
PALMAE (Palmáceas)	
Chamaerops humilis (Palmito)	

1.5.3. Flora silvestre protegida.

ESPECIES EXTINGUIDAS EN SUS POBLACIONES NATURALES

ASPIDIACEAE (Aspidiáceas)	Taxus baccata (Tejo)
Polystichum aculeatum	BUXACEAE (Buxáceas)
TAXACEAE (Taxáceas)	Buxus balearica (Boj de Baleares)

Decreto nº 50/2003, de 30 de mayo, por el que se crea el Catálogo Regional de Flora Silvestre Protegida de la Región de Murcia.

Fuente: Consejería de Agua, Agricultura y Medio Ambiente. Estadísticas Ambientales de la Región de Murcia

1.5.4. Fauna silvestre protegida.

ESPECIES EN PELIGRO DE EXTINCIÓN

Aphanius iberus (fartet)
 Hieraaetus fasciatus (águila perdicera)
 Falco naumanni (cernícalo primilla)
 Otis tarda (avutarda)
 Lutra lutra (nutria)
 Lynx pardina (lince)

ESPECIES VULNERABLES

Testudo graeca (tortuga mora)
 Calonectris diomedea (pardela cenicienta)
 Hydrobates pelagicus (paiño común)
 Phalacrocorax aristotelis (cormorán moñudo)
 Ardea purpurea (garza imperial)
 Circus pygargus (aguilucho cenizo)
 Tetrax tetrax (sisón)
 Recurvirostra avosetta (avoceta)
 Larus audouinii (gaviota de audouin)
 Sterna albifrons (charrancito)
 Pterocles orientales (ortega)
 Chersophilus duponti (alondra de dupont)
 Rhinolophus mehelyi (murciélago mediano de herradura)
 Myotis capaccinii (murciélago patudo)
 Capra pyrenaica (cabra montés)

ESPECIES DE INTERÉS ESPECIAL

Nycticorax nycticorax (martinete)
 Ixobrychus minutus (avetorillo)
 Ardea cinerea (garza real)
 Tadorna tadorna (tarro blanco)
 Netta rufina (pato colorado)
 Circaetus gallicus (águila culebrera)
 Aquila chrysaetos (águila real)
 Falco peregrinus (halcón peregrino)
 Caradrius alexandrinus (chorlitejo patinegro)
 Sterna hirundo (charrán común)
 Columba oenas (paloma zurita)
 Bubo bubo (buho real)
 Coracias garrulus (carraca)
 Riparia riparia (avión zapador)
 Corvus corax (cuervo)
 Pyrrhocorax pyrrhocorax (chova piquirroja)
 Rhinolophus ferrumequinum (murciélago grande de herradura)
 Rhinolophus hipposideros (murciélago pequeño de herradura)
 Rhinolophus euryale (murciélago mediterráneo de herradura)
 Myotis myotis (murciélago ratonero grande)
 Myotis blythii (murciélago ratonero mediano)
 Putorius putorius (turón)
 Meles meles (tejón)
 Felis silvestris (gato montés)

1.5.4. Fauna silvestre protegida.

ESPECIES EXTINGUIDAS

Ciconia ciconia (cigüeña blanca)
 Marmaronetta angustirostris (cerceta pardilla)
 Gypaetus barbatus (quebrantahuesos)
 Neophron percnopterus (alimoche)
 Gyps fulvus (buitre leonado) (1)
 Aegypius monachus (buitre negro)
 Circus aeruginosus (agilucho lagunero)
 Aquila adalberti (águila imperial))
 Pandion haliaetus (águila pescadora)
 Glareola pratincola (canastera)
 Pterocles alchata (ganga común)
 Canis lupus (lobo)
 Monachus monachus (foca monje)
 Cervus elaphus (ciervo)
 Capreolus capreolus (corzo)

Decreto nº 50/2003, de 30 de mayo, por el que se crea el Catálogo Regional de Flora Silvestre Protegida de la Región de Murcia.

(1) Actualmente, ha comenzado a reproducirse en la Región. Pasará a ser considerada especie protegida.

Fuente: Consejería de Agua, Agricultura y Medio Ambiente. Estadísticas Ambientales de la Región de Murcia

1.5.5. Zonas de especial protección para la aves.

	Año de declaración	Superficie (Has.)
Sierra Espuña (0)		
Alhama de Murcia, Totana, Mula	1998	17.804
Sierra de la Pila (0)		
Abarán, Blanca, Fortuna, Molina de Segura	1998	7.956
Salinas y Arenales de San Pedro del Pinatar (0)		
San Pedro del Pinatar, San Javier	1998	842
Estepas de Yecla (1)		
Yecla	1999	4.290
Humedal de Ajauque y Rambla Salada (1)		
Fortuna, Molina de Segura, Santomera, Abanilla	1999	1.632
Sierra de la Fausilla (2)		
Cartagena, La Unión	2000	791
Isla Grosa (2)		
San Javier	2000	18
Islas Hormigas (3)		
Cartagena	2000	154
Sierra de Ricote y la Naveta (3)		
Ricote, Mula, Ojós, Ulea, Blanca	2000	7.026
Sierra de Mojantes (4)		
Caravaca de la Cruz	2001	1.483
Sierras de Burete, Lavia y Cambrón (5)		
Cehegín, Bullas, Mula y Lorca	2001	21.482
Sierra del Molino, Embalse del Quípar y Llanos del Cagitán (5)		
Calasparra, Cehegín, Mula, Cieza, Abarán y Ricote	2001	28.076
La Muela-Cabo Tiñoso (5)		
Cartagena	2001	10.925
Mar Menor (5)		
San Pedro del Pinatar, San Javier, Los Alcázares y Cartagena	2001	14.414
Sierra de Moratalla (5)		
Moratalla	2001	21.513
Monte El Valle y Sierras de Altaona y Escalona (5)		

1.5.5. Zonas de especial protección para la aves.

	Año de declaración	Superficie (Has.)
Murcia	2001	14.825
Saladares del Guadalentín (5)		
Alhama de Murcia y Totana	2001	3.016
Llano de Las Cabras		
Aledo y Totana	2001	987
Sierras del Gigante-Pericay, Lomas del Buítre-Río Luchena y Sierra de la Torrecilla		
Lorca	2001	25.390
Almenara-Moreras-Cabo Cope		
Lorca, Águilas y Mazarrón	2001	22.350
Isla Cueva de Lobos		
Mazarrón	2001	28
Isla de Las Palomas		
Cartagena	2001	28

(0) Resolución de 30 de septiembre de 1998 (BORM nº 236, del 13 de octubre de 1998).

(1) Aprobadas en Consejo de Gobierno de 23 de diciembre de 1999. Resolución de 11 de enero de 2.000 (BORM nº 14, de 19/01/2000).

(2) Aprobadas en Consejo de Gobierno de 23 de marzo de 2000. Resolución 30 de marzo de 2.000 (BORM nº 82, de 7/04/2000)

(3) Aprobadas en Consejo de Gobierno de 6 de octubre de 2000. Resolución de 11 de octubre de 2.000 (BORM nº 243, de 19/10/2000)

(4) Aprobada en Consejo de Gobierno de 16 de febrero de 2001. Resolución de 19 de febrero de 2001 (BORM nº 53, de 5/03/2001)

(5) Aprobadas en Consejo de Gobierno de 30 de marzo de 2001. Resolución de 8 de mayo de 2001 (BORM nº 114, de 18/05/2001)

Fuente: Consejería de Agua, Agricultura y Medio Ambiente. Estadísticas Ambientales de la Región de Murcia

1.5.6. Evolución del número de incendios forestales y de la superficie afectada según vegetación.

	2003	2004	2005	2006	2007	2008	2009	2010	2011	2012	2013	2014
Número de siniestros	158,00	113,00	138,00	90,00	113,00	109,00	124,00	139,00	126,00	134,00	107,00	134,00
Superficie forestal total afectada (Ha.)	130,00	437,48	257,51	71,37	160,18	162,28	112,55	763,49	458,99	1.505,76	80,05	269,35
Superficie leñosa arbolada (Ha.)	62,42	70,63	37,35	7,89	66,24	24,87	66,30	490,29	458,18	1.505,74	8,05	9,39
Superficie leñosa desarbolada (Ha.)	43,28	326,41	198,13	52,12	67,15	130,69	34,88	262,63	0,74	0,02	16,30	191,50
Monte Abierto	0,23	0,10	1,30	15,36	4,53	0,00	0,00	161,95	0,00	0,00	0,00	0,00
Matorral y Monte bajo	43,05	326,31	196,83	36,76	62,62	130,69	34,88	100,68	0,74	0,02	16,30	191,50
Superficie herbácea (Ha.)	24,30	40,44	22,03	11,36	26,79	6,72	11,37	10,57	0,07	0,00	55,70	68,46
Dehesas	0,00	0,00	0,00	0,00	0,00	0,00	0,20	0,00	0,00	0,00	0,00	0,00
Pastizales	6,92	28,56	1,26	0,46	20,75	5,12	3,32	6,55	0,07	0,00	55,70	68,46
Zonas Húmedas	17,38	11,88	20,77	10,90	6,04	1,60	7,85	4,02	0,00	0,00	0,00	0,00

Los datos del año 2014 son provisionales.

Fuente: Consejería de Agua, Agricultura y Medio Ambiente. Dirección General de Desarrollo Rural y Forestal

1.6.1. Evolución del número de instalaciones de gestión de residuos sólidos urbanos y cantidad de los mismos según tipo de instalación.

	MURCIA (Región de)				ESPAÑA			
	2009	2010	2011	2012	2009	2010	2011	2012
NÚMERO DE INSTALACIONES								
Clasificación de envases	3	3	3	3	93	97	93	94
Compostaje FO recogida selectivamente					38	41	45	44
Triaje y compostaje	5	6	4	5	62	67	62	63
Triaje, biometanización y compostaje					20	22	22	23
Incineración					10	10	10	10
Vertederos	5	5	4	4	147	142	140	134
Con captación de biogás	3	3	4	4	67	70	73	71
ENTRADA total (t/año)								
Clasificación de envases	12.536	13.236	13.506	15.688	578.392	640.286	654.544	641.266
Compostaje FO recogida selectivamente					525.039	795.714	722.831	660.273
Triaje y compostaje	685.408	630.304	588.294	589.995	9.108.845	7.669.958	7.699.833	7.245.480
Triaje, biometanización y compostaje					3.393.374	3.103.218	2.848.994	3.056.503
Incineración					2.240.224	1.972.305	2.208.963	2.087.878
Vertederos	654.493	564.643	569.874	548.114	17.437.656	15.833.489	14.791.783	13.459.129
Con captación de biogás								

Las cantidades de residuos de entrada a las instalaciones de incineración y vertido incluyen los rechazos del resto de las instalaciones.

FO: fracción orgánica.

Fuente: Ministerio de Agricultura, Alimentación y Medio Ambiente. Medio Ambiente en España y Medio Rural y Marino

1.6.2. Evolución del número de instalaciones de triaje y compostaje: entradas, rechazos y materiales recuperados.

	MURCIA (Región de)				ESPAÑA			
	2009	2010	2011	2012	2009	2010	2011	2012
NÚMERO DE INSTALACIONES	5	6	4	5	62	67	62	63
ENTRADA total (t/año)	685.408	630.304	588.294	589.995	9.108.845	7.669.958	7.699.833	7.245.480
Residuos mezcla	617.411	577.351	533.965	537.852	8.986.796	7.552.039	7.598.733	7.141.864
M.O. recuperada en triaje			112.975			2.552.397	2.598.814	
Residuos FO	0	0	0	0	16.670	15.852	19.023	12.907
Residuos FV	0	52.953	2.312	7.402	37.382	102.067	30.060	45.703
Lodos EDAR	67.997	0	52.017	44.741	67.997	0	52.017	45.006
RECHAZO (t/año)								
Vertedero	391.576	362.180	455.107	451.711	5.045.900	4.791.579	5.356.417	4.870.313
Incineración	0	0	0	0	22.518	566.283	285.316	140.975
COMPOST (SALIDAS)	64.711	36.843			478.748	512.668		
MATERIAL BIOESTABILIZADO (SALIDAS)			57.878	55.393			552.340	495.595
MATERIAL RECUPERADO (t)								
Metales	5.925	5.773	57.938	4.622	80.410	91.529	136.135	80.973
Metales férricos								
Metales no férricos								
Plásticos	710	694	315	442	30.650	40.448	40.324	54.872
Vidrio	1.249	297	572	167	13.480	11.104	9.466	8.628
Papel/cartón	5.092	6.925	4.791	1.539	88.301	96.632	89.935	99.459
Bricks								
Compuestos	400	247		0	4.324	3.417	1.958	7.774
Otros	2.462	9.624	7.801	4.973	5.432	13.606	12.470	9.254

FO: fracción orgánica.

FV: fracción verde.

MO: materia orgánica.

Fuente: Ministerio de Agricultura, Alimentación y Medio Ambiente. Medio Ambiente en España y Medio Rural y Marino

1.6.3. Evolución de la cantidad per cápita de residuos urbanos recogidos según clase de residuos.

Kilogramos/habitante/año

	Julio 2010	Julio 2011	Julio 2012	Julio 2013
MURCIA (Región de)				
Residuos mezclados	499,5	396,6	398,9	417,6
Papel y cartón	15,5	12,9	5,8	5,1
Vidrio	50,8	12,8	15,5	15,1
Envases mixtos y embalajes mezclados	9,1	9,2	10,7	8,5
ESPAÑA				
Residuos mezclados	416,5	401,7	391,6	383,2
Papel y cartón	31,5	27,1	23,2	21,2
Vidrio	17,3	15,7	15,7	15,5
Envases mixtos y embalajes mezclados	13,8	14,0	13,7	12,0

En los indicadores per cápita, cuya población va referida a 1 de julio de cada año, se utilizan las Estimaciones intercensales de la población para el período 2010-2012 y a partir de 2012, los datos de la operación Cifras de Población publicada por el INE. Los datos de residuos se refieren al año natural de objeto de la estadística.

Fuente: INE. Indicadores sobre Residuos

1.6.4. Evolución de la cantidad total de residuos urbanos recogidos según tipo de residuo.

Toneladas

	MURCIA (Región de)				ESPAÑA
	2010	2011	2012	2013	2013
TOTAL	907.503	646.344	642.582	663.223	21.785.683
RESIDUOS MEZCLADOS	727.464	579.415	582.856	610.135	17.852.826
Residuos domésticos y similares (domésticos y vías públicas)	711.540	577.721	579.368	606.321	17.320.704
Residuos domésticos voluminosos mezclados (enseres domésticos)	15.924	1.694	3.488	3.814	532.122
RESIDUOS RECOGIDOS SELECTIVAMENTE	180.039	66.929	59.726	53.088	3.932.857
Medicamentos no utilizados	3				
Residuos sanitarios y biológicos	3				
Residuos metálicos	817	3.275	263	190	20.985
Vidrio	74.000	18.755	22.590	22.132	720.930
Papel y cartón	22.561	18.849	8.430	7.474	988.226
Caucho (neumáticos)	794				
Plásticos (excepto embalajes)	4.404	2.281	1.512	106	21.577
Madera	871	1.206	560	741	105.646
Ropa y residuos textiles	46	421	328	215	23.488
Residuos de pilas y acumuladores	218	133	120	108	7.119
Equipos eléctricos desechados y Componentes de equipos electrónicos desechados	1.752	2.020	564	372	41.644
Residuos animales y vegetales	52.953	2.312	7.402	4.671	844.081
Envases mixtos y embalajes mezclados	13.236	13.506	15.688	12.401	559.258
Lodos comunes	1	0	4	0	0
Residuos de la construcción y demolición	472	3.496	2.142	1.793	465.104
Otros	7.908	675	123	2.887	134.801

A partir del año 2011: Los datos correspondientes a residuos domésticos mezclados, vidrio, papel y cartón, residuos animales y vegetales así como los residuos de envases, han sido suministrados por el Ministerio de Agricultura, Alimentación y Medio Ambiente. Las estimaciones del resto de categorías, provienen de la encuesta citada. Los datos de medicamentos no utilizados, residuos de caucho y residuos sanitarios y biológicos están incluidas en la categoría de "Otros".

Fuente: INE. Encuesta sobre Recogida y Tratamiento de Residuos Urbanos

1.6.5. Cantidad de residuos generados en la industria según clase de residuo y peligrosidad. CNAE-2009.

Toneladas

	2010 MURCIA (Región de)			ESPAÑA		
	TOTAL	No peligrosos	Peligrosos	TOTAL	No peligrosos	Peligrosos
TOTAL	372.187	320.823	51.364	50.551.293	49.157.415	1.393.878
01.1 Disolventes usados	4.072		4.072	110.947		110.947
01.2 Residuos ácidos, alcalinos o salinos	4.797	127	4.670	434.533	108.788	325.745
01.3 Aceites usados	1.916		1.916	80.916		80.916
01.4, 02, 03.1 Residuos químicos	11.685	531	11.154	506.598	119.661	386.937
03.2 Lodos de efluentes industriales (secos)	5.774	4.719	1.055	526.685	494.307	32.378
03.3 Lodos y residuos líquidos procedentes del tratamiento de residuos (secos)	524	368	156	43.592	35.359	8.233
05. Residuos sanitarios y biológicos	256	247	9	2.861	1.480	1.381
06.1 Residuos metálicos, férreos	20.049	20.049		1.513.658	1.513.658	
06.2 Residuos metálicos, no férreos	569	569		98.169	98.169	
06.3 Residuos metálicos, férreos y no férreos mezclados	34.822	34.822		399.312	399.312	
07.1 Residuos de vidrio	1.773	1.773	0	163.468	163.074	394
07.2 Residuos de papel y cartón	15.872	15.872		886.133	886.133	
07.3 Residuos de caucho	59	59		32.343	32.343	
07.4 Residuos de plástico	6.562	6.562		216.632	216.632	
07.5 Residuos de madera	8.293	8.293	0	539.375	537.876	1.499
07.6 Residuos textiles	1.716	1.716		68.602	68.602	
07.7 Residuos que contienen PCB	528		528	6.336		6.336
08. Equipos desechados (excluidos 8.1 y 8.41)	203	33	170	8.740	2.607	6.133
08.1 Vehículos desechados	63	49	14	2.212	1.500	712
08.41 Pilas y acumuladores	160	4	156	9.360	428	8.932
09.1 Residuos animales y de productos alimenticios mezclados	31.156	31.156		1.379.320	1.379.320	
09.2 Residuos vegetales	67.809	67.809		508.670	508.670	
09.3 Heces animales, orina y estiércol	4.270	4.270		59.701	59.701	
10.1 Residuos domésticos y similares	14.716	14.716		366.941	366.941	
10.2 Materiales mezclados e indiferenciados	6.229	5.611	618	698.348	689.175	9.173
10.3 Residuos de separación	3.325	495	2.830	119.269	115.816	3.453

1.6.5. Cantidad de residuos generados en la industria según clase de residuo y peligrosidad. CNAE-2009.

Toneladas

	2010			ESPAÑA		
	MURCIA (Región de)			TOTAL	No peligrosos	Peligrosos
	TOTAL	No peligrosos	Peligrosos			
11 Lodos comunes (secos)	4.321	4.321		311.531	311.531	
12.1 Residuos minerales de construcción y demolición	4.872	4.794		78	252.892	2.216
12.2, 12.3, 12.5 Otros residuos minerales	70.304	69.694		610	36.499.676	35.716
12.4 Residuos de combustión	38.704	15.423	23.281	4.486.893	4.128.890	358.003
12.6 Suelos	6.555	6.514	41	164.644	151.472	13.172
12.7 Lodos de dragado	16	15	1	2.089	1.586	503
12.8 y 13 Residuos minerales de tratamiento de residuos y residuos estabilizados	217	212	5	50.847	49.748	1.099

Están excluidos los establecimientos industriales de menos de 10 asalariados.

Las categorías de lodos se consideran tan sólo en términos equivalentes de materia seca.

Las casillas en blanco significan que esa categoría de residuo no está contemplada en el Reglamento (CE 2150/2002).

Se utiliza la nueva clasificación de residuos CER-Stat, versión 4 (Reglamento de la Comisión (UE) nº 849/2010 de 27 de septiembre).

Fuente: INE. Encuesta sobre Generación de Residuos en el Sector industrial

1.6.6. Contaminación atmosférica. Valores de emisión de SO₂, PM₁₀, NO₂ y O₃.

Microgramos/m³ y N

	SO ₂		PM ₁₀			NO ₂			O ₃				
	Valor Medio	P50	P98	Valor Medio	P50	P95	Valor medio	P50	P98	Valor medio	P50	P95	P98
2012													
CARTAGENA													
La Aljorra	6	13	31	30	50	9	8	16	70	70	70	100	106
Alumbres	15	11	51	23	22	37	13	11	30	65	66	90	94
Mompeam	10	10	13	25	25	40	27	26	47	57	57	88	94
Valle Escombreras	16	14	48	25	24	40	19	18	39				
MURCIA													
San Basilio	4	4	10	32	30	53	41	41	69	50	54	81	86
Lorca	8	7	21	30	27	57	11	11	23	80	83	104	107
Alcantarilla	3	3	6	26	25	44	29	29	52	60	63	91	93
Caravaca				18	15	39	8	8	14	77	79	100	103
2013													
CARTAGENA													
La Aljorra	7	6	12	27	25	44	13	11	43	70	72	112	122
Alumbres	14	10	53	23	22	35	18	15	50	62	64	94	101
Mompeam	9	9	15	21	20	38	29	26	65	62	67	104	111
Valle Escombreras	16	14	38	22	20	34	21	17	64				
MURCIA													
San Basilio				26	24	45	43	37	112	49	48	102	113
Lorca	9	8	22	22	21	38	11	8	39	83	86	127	136
Alcantarilla	4	4	8	21	20	38	24	19	70	62	64	117	128
Caravaca				14	14	28	7	6	16	77	76	111	121
2014													
CARTAGENA													
La Aljorra	8	8	16	29	27	51	18	15	46	53	53	87	94
Alumbres	10	6	60	24	22	39	18	15	49	61	62	99	108
Mompeam	9	8	17	27	26	42	31	28	70	55	58	100	108
Valle Escombreras	12	9	40	25	23	40	24	21	65				

1.6.6. Contaminación atmosférica. Valores de emisión de SO₂, PM₁₀, NO₂ y O₃.

Microgramos/m³ y N

	SO ₂			PM ₁₀			NO ₂			O ₃			
	Valor Medio	P50	P98	Valor Medio	P50	P95	Valor medio	P50	P98	Valor medio	P50	P95	P98
MURCIA													
San Basilio	6	5	12	33	32	59	42	37	107	50	48	108	117
Lorca	10	9	20	26	24	49	16	13	43	59	60	103	109
Alcantarilla	6	6	9	24	22	41	25	19	73	61	63	120	128
Caravaca				16	14	32	8	7	17	82	81	121	130

Los valores presentados se refieren a concentración expresada en microgramos/m³ y N y son valores medios diarios expresados como media anual referidos al periodo 1 de enero al 31 de diciembre de cada año.

SO₂: Anhídrido sulfuroso.

PM₁₀: Materia particulada menor de 10 micras.

NO₂: Óxidos de nitrógeno, expresado como dióxido de nitrógeno.

O₃: Ozono troposférico.

Valor no representativo al no existir un mínimo del 75% de datos posibles de la serie anual:

Año 2010: Mompean, La Unión (Valor medio O₃, P50 (O₃), P95 (O₃), P98 (O₃)); Alcantarilla y Caravaca (Valor medio (partículas), P50 (partículas), P95 (partículas).

Año 2012: Aljorra (P98 (SO₂), Valor medio (partículas), P50 (partículas), P95 (partículas), valor medio (óxido nitrógeno), P50 (óxido nitrógeno)). San Basilio: valor medio (SO₂), P50 (SO₂), P98 (SO₂).

Año 2014: San Basilio: valor medio (SO₂), P50 (SO₂), P98 (SO₂). En este año, para calcular los parámetros estadísticos anuales se tendrán en cuenta al menos el 85% de los datos válidos para su cálculo, incluyendo las pérdidas de aproximadamente el 5% en mantenimientos. (en lugar del 86%).

Fuente: Consejería de Agua, Agricultura y Medio Ambiente. Dirección General de Calidad y Evaluación Ambiental

1.6.7. Gasto de las empresas industriales en protección ambiental según tipo de indicador y actividad económica. CNAE-2009.

Euros

2013	MURCIA (Región de)		ESPAÑA			D. Suministro de energía eléctrica, gas, vapor y aire acondicionado
	TOTAL ACTIVIDADES	C. Industria manufacturera	TOTAL ACTIVIDADES	B. Industrias extractivas	C. Industria manufacturera	
INVERSIÓN TOTAL	25.025.861	21.230.249	556.118.279	8.153.725	453.307.146	94.657.408
Equipos e instalaciones independientes	13.486.500	9.812.796	220.159.038	6.250.576	146.397.379	67.511.083
Protección del aire y el clima	3.083.157	3.083.157	36.955.938	230.660	34.844.819	1.880.459
Gestión de aguas residuales	5.673.786	5.673.786	74.272.551	8.909	73.579.436	684.206
Gestión de residuos	335.929	335.929	13.622.481	39.500	9.915.144	3.667.837
Protección y descontaminación de suelos, aguas subterráneas	640.151	640.151	22.272.975	0	18.763.650	3.509.325
Reducción del ruido y las vibraciones	509	509	2.246.803	1.425	2.120.443	124.935
Protección de la biodiversidad y los paisajes	3.680.704	7.000	64.851.494	5.922.905	1.285.373	57.643.216
Otras actividades de protección ambiental	72.264	72.264	5.936.796	47.177	5.888.514	1.105
Equipos e instalaciones integrados	11.539.361	11.417.453	335.959.241	1.903.149	306.909.767	27.146.325
Protección del aire y el clima	10.740.294	10.733.444	229.677.970	544.229	214.174.523	14.959.218
Gestión de aguas residuales	315.866	315.866	38.965.937	24.674	36.301.939	2.639.324
Gestión de residuos	81.212	74.362	34.455.890	659.984	32.406.034	1.389.872
Protección y descontaminación de suelos, aguas subterráneas	123.166	14.958	12.296.224	181.012	6.749.147	5.366.065
Reducción del ruido y las vibraciones	278.373	278.373	5.724.353	17.805	5.172.625	533.923
Otras actividades de protección ambiental	450	450	14.838.867	475.445	12.105.499	2.257.923
GASTOS CORRIENTES	60.142.502	58.514.450	1.755.756.634	20.478.143	1.641.066.345	94.212.146
GASTOS TOTALES	85.168.363	79.744.699	2.311.874.913	28.631.868	2.094.373.491	188.869.554

Debido a que los tamaños muestrales producen estimaciones ineficientes o con impacto en la confidencialidad, no se muestran datos para agrupaciones B y D de CNAE-2009 en la Región de Murcia.

Fuente: INE. Encuesta del Gasto de la Industria en Protección Ambiental