

7. CONSTRUCCIÓN, EDIFICIOS Y VIVIENDAS

Índice de tablas y gráficos

7.1. Actividad Constructora

- 7.1.1. Evolución de la venta de cemento según tipo.
- G-7.1. Gráfico de la evolución de la venta de cemento gris y blanco.
- 7.1.2. Evolución del número de visados según el tipo de obra.
- 7.1.3. Obras en edificación. Evolución del número de edificios según clase de promotor.
- 7.1.4. Obras en edificación. Evolución del presupuesto de ejecución material y superficie de obra según tipo de obra.
- 7.1.5. Obras en edificación. Evolución del número de edificios visados, superficie a construir y presupuesto de ejecución material según destino principal. Obra nueva.
- 7.1.6. Obras en edificación. Evolución del número de edificios visados, superficie a construir y presupuesto de ejecución material según destino principal. Ampliación, reforma y/o restauración de edificios.
- 7.1.7. Construcción de edificios. Evolución de las licencias concedidas según tipo de obra.
- 7.1.8. Construcción de edificios. Evolución del número de edificios según tipo de obra y destino.
- 7.1.9. Construcción de edificios. Evolución del número de viviendas según tipo de obra.
- 7.1.10. Construcción de edificios. Evolución de los edificios de nueva planta de uso residencial según ciertas características.
- 7.1.11. Construcción de edificios. Evolución de los edificios de nueva planta de uso no residencial según ciertas características.
- 7.1.12. Construcción de edificios. Evolución de la superficie a construir según destino. Nueva planta.
- 7.1.13. Construcción de edificios. Evolución de las obras de rehabilitación según tipo de rehabilitación.
- 7.1.14. Obras en edificación. Evolución de las obras terminadas según clase de promotor, y valor de liquidación de la ejecución material de las mismas.

7.2. Viviendas y Edificios

- 7.2.1. Obras en edificación. Evolución del número de viviendas según tipo de obra y destino principal. Obra nueva, ampliación y/o reforma.
- 7.2.2. Obras en edificación. Evolución de la superficie media según tipo de obra y destino principal. Obra nueva, ampliación y/o reforma.
- 7.2.3. Evolución de las viviendas iniciadas.

- G-7.2. Gráfico de la evolución del número de viviendas iniciadas.
- 7.2.4. Evolución de las viviendas terminadas.
- G-7.3. Gráfico de la evolución de las viviendas terminadas.
- 7.2.5. Hogares según régimen de tenencia de la vivienda principal.
- 7.2.6. Evolución del número de viviendas familiares según tipo de vivienda.
- 7.2.7. Número de viviendas principales según superficie útil.
- 7.2.8. Número de viviendas principales según número de habitaciones y tamaño del hogar.
- 7.2.9. Número de edificios según el número de inmuebles y destino del edificio.
- 7.2.10. Número de edificios destinados principal o exclusivamente a viviendas y número de inmuebles según año de construcción.
- 7.2.11. Número de edificios destinados principal o exclusivamente a viviendas y número de inmuebles según estado del edificio.
- 7.2.12. Porcentaje de edificios destinados principal o exclusivamente a viviendas según instalaciones de los mismos.
- 7.2.13. Número de establecimientos colectivos según tipo.

7.3. Precios de Vivienda y Suelo

- 7.3.1. Evolución del Índice de Precios de Vivienda según tipo de vivienda. Base 2007.
- 7.3.2. Evolución del precio medio del metro cuadrado de las viviendas libres.
- G-7.4. Gráfico de la evolución del precio medio del metro cuadrado de las viviendas libres por trimestres.
- 7.3.3. Evolución del precio medio del metro cuadrado de suelo urbano según tamaño del municipio.

7.4. Licitación Oficial

- 7.4.1. Evolución de la licitación oficial según tipo de obra y agente contratante.
- 7.4.2. Evolución de la licitación oficial según tipología de obra. Edificación.
- 7.4.3. Evolución de la licitación oficial según tipología de obra. Ingeniería Civil.

7.5. Datos Catastrales

- 7.5.1. Evolución del número de parcelas catastrales urbanas según tipo de parcela y superficie.
- 7.5.2. Evolución de las principales variables del catastro urbano y rústico.
- 7.5.3. Evolución de las principales variables del Impuesto sobre Bienes Inmuebles (IBI) según naturaleza.

7.1.1. Evolución de la venta de cemento según tipo.

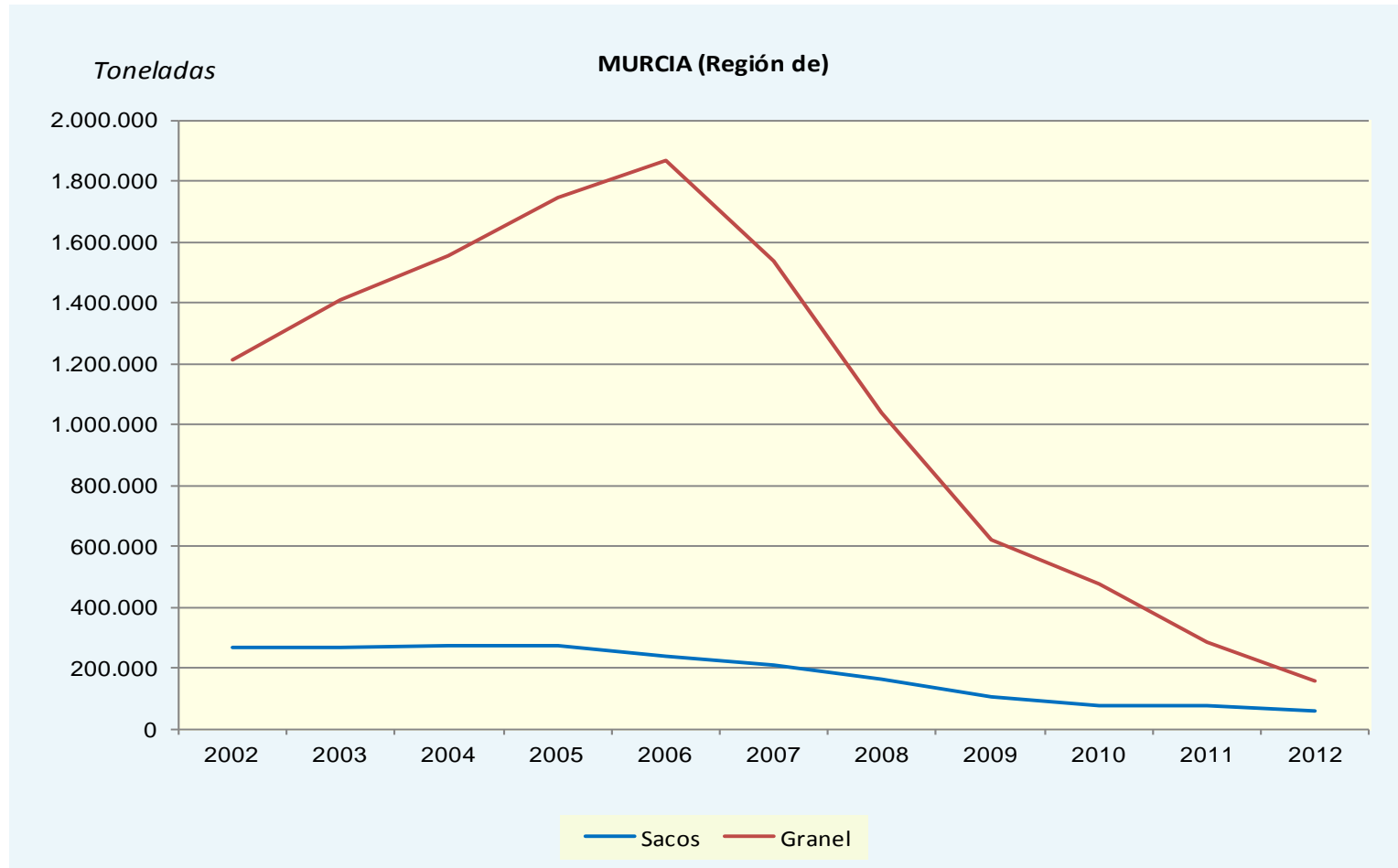
Toneladas

	2006	2007	2008	2009	2010	2011	2012
MURCIA (Región de)							
Venta cemento gris y cemento blanco	2.105.515	1.745.932	1.202.800	726.195	556.788	363.836	215.435
Sacos	238.998	210.358	165.201	103.847	78.392	77.764	57.706
Granel	1.866.517	1.535.574	1.037.599	622.348	478.396	286.072	157.729
Ventas cemento gris	2.013.813	1.650.912	1.128.979	682.200	519.206	331.068	196.668
ESPAÑA							
Venta cemento gris y cemento blanco	47.300.041	47.616.506	35.085.516	25.281.546	21.159.285	17.488.547	11.402.081
Sacos	7.092.619	7.059.920	5.412.222	4.232.752	3.534.687	3.007.227	2.213.842
Granel	40.207.422	40.556.586	29.673.294	21.048.794	17.624.598	14.481.321	9.188.240
Ventas cemento gris	46.054.955	46.324.402	34.073.196	24.578.608	20.568.067	16.971.924	11.053.155

El cemento gris incluye el aluminoso.

Fuente: Agrupación de Fabricantes de Cemento de España. OFICEMEN

G-7.1. Gráfico de la evolución de la venta de cemento gris y blanco.



Fuente: Agrupación de Fabricantes de Cemento de España. OFICEMEN

7.1.2. Evolución del número de visados según el tipo de obra.

	MURCIA (Región de)								ESPAÑA
	2006	2007	2008	2009	2010	2011	2012	2013	2013
TOTAL	7.769	6.234	3.954	2.463	1.711	2.002	1.777	1.650	56.438
Obra nueva	5.406	3.910	2.225	1.121	702	700	579	526	15.023
Ampliación	405	340	281	169	93	85	79	85	2.355
Reforma y/o restauración de edificios	651	845	782	722	626	724	697	662	27.058
Reforma de locales	316	200	183	115	62	107	105	97	4.828
Refuerzo o consolidación de edificios	4	0	1	2	3	39	60	27	2.108
Urbanización	31	33	33	30	20	12	15	13	1.304
Demolición	710	577	256	158	104	198	126	115	2.518
Otros	246	329	193	146	101	137	116	125	1.244

Fuente: Ministerio de Fomento. Boletín Estadístico

7.1.3. Obras en edificación. Evolución del número de edificios según clase de promotor.

	MURCIA (Región de)								ESPAÑA
	2006	2007	2008	2009	2010	2011	2012	2013	2013
TOTAL	10.171	9.155	4.431	2.442	1.577	1.666	1.511	1.392	51.247
Personas físicas y comunidad de propietarios	3.597	2.739	2.241	1.531	1.137	1.299	1.239	1.129	38.904
Sociedades mercantiles	6.181	5.924	1.878	611	230	257	190	173	9.349
Cooperativas	112	69	86	42	23	13	23	28	305
Administraciones Públicas	142	118	127	179	131	35	15	27	1.166
Otros promotores	139	305	99	79	56	62	44	35	1.523

Fuente: Ministerio de Fomento. Boletín Estadístico

7.1.4. Obras en edificación. Evolución del presupuesto de ejecución material y superficie de obra según tipo de obra.

	MURCIA (Región de)							ESPAÑA
	2007	2008	2009	2010	2011	2012	2013	2013
TOTAL								
Presupuesto (miles de euros)	2.753.062,8	1.401.448,3	535.110,2	295.232,6	216.724,2	189.083,3	159.007,6	6.666.248,8
Obra nueva								
Presupuesto (miles de euros)	2.578.995,0	1.295.554,6	429.295,0	229.686,0	147.317,1	129.575,2	117.550,6	4.458.120,4
Presupuesto/m ² (euros)	317,1	343,8	401,3	406,5	390,4	361,2	391,0	437,5
Superficie (m ²)	8.132.774	3.768.023	1.069.802	565.066	377.346	358.776	300.610	10.190.358
Ampliación								
Presupuesto (miles de euros)	38.351,3	25.349,5	19.223,1	5.866,7	7.367,2	8.180,4	11.729,9	270.921,7
Presupuesto/m ² (euros)	463,0	500,1	439,1	496,9	416,5	511,6	309,2	355,7
Superficie (m ²)	82.834	50.692	43.775	11.806	17.690	15.991	37.933	761.675
Reforma y/o restauración de edificios								
Presupuesto (miles de euros)	77.870,2	54.016,1	54.416,0	42.421,4	39.880,8	34.509,9	21.724,4	1.452.128,6
Reforma de locales								
Presupuesto (miles de euros)	21.525,6	7.785,7	5.112,8	2.631,8	2.822,3	4.282,1	3.458,5	229.715,1
Refuerzo o consolidación de edificios								
Presupuesto (miles de euros)	0,0	263,4	1.867,9	88,6	5.746,9	3.683,8	1.086,3	55.675,7
Urbanización								
Presupuesto (miles de euros)	22.183,4	7.794,2	16.869,7	10.847,2	4.162,0	6.716,8	1.499,4	143.972,6
Demolición								
Presupuesto (miles de euros)	5.691,0	4.673,2	1.739,8	1.747,5	7.498,4	1.178,5	784,9	31.095,6
Otros								
Presupuesto (miles de euros)	8.446,6	6.011,6	6.585,9	1.943,4	1.929,5	956,6	1.173,6	24.619,1

Fuente: Ministerio de Fomento. Boletín Estadístico

7.1.5. Obras en edificación. Evolución del número de edificios visados, superficie a construir y presupuesto de ejecución material según destino principal. Obra nueva.

	MURCIA (Región de)							ESPAÑA	
	2007	2008	2009	2010	2011	2012	2013	2013	
Número de edificios	7.761	3.163	1.417	793	745	624	541	16.671	
Uso residencial	7.431	2.818	1.170	649	651	525	457	12.865	
Destinados a vivienda familiar	7.405	2.815	1.168	648	651	524	454	12.836	
Unifamiliares	4.291	1.858	931	526	574	461	399	11.315	
Adosados	1.841	640	255	50	53	42	19	1.431	
Aislados	2.450	1.218	676	476	521	419	380	9.884	
En bloque	3.114	957	237	122	77	63	55	1.521	
Colectivos	26	3	2	1	0	1	3	29	
Uso no residencial	330	345	247	144	94	99	84	3.806	
Servicios comerciales y almacenes	94	97	70	26	30	37	32	1.377	
Explotaciones agrarias y ganaderas	62	64	38	14	10	9	9	508	
Industrias	10	6	4	5	6	5	1	302	
Servicios burocráticos (Oficinas)	34	29	21	12	4	7	2	89	
Turismo, recreo y deporte	53	66	42	30	18	9	10	627	
Servicios de transporte	8	20	11	9	9	10	10	414	
Otros destinos	69	63	61	48	17	22	20	489	
Superficie (m²)	8.132.774	3.768.023	1.069.802	565.066	377.346	358.776	300.610	10.190.358	
Uso residencial	6.916.153	2.727.176	828.695	409.036	268.998	250.282	259.896	6.801.946	
Destinados a vivienda familiar	6.855.397	2.715.036	826.030	398.179	268.998	247.232	251.096	6.717.959	
Unifamiliares	827.618	506.785	267.172	151.205	154.797	128.465	112.903	2.940.040	
Adosados	220.157	159.403	75.651	12.305	11.344	10.217	4.073	298.576	
Aislados	607.461	347.382	191.521	138.900	143.453	118.248	108.830	2.641.464	
En bloque	6.027.779	2.208.251	558.858	246.974	114.201	118.767	138.193	3.777.919	
Colectivos	60.756	12.140	2.665	10.857	0	3.050	8.800	83.987	
Uso no residencial	1.216.621	1.040.847	241.107	156.030	108.348	108.494	40.714	3.388.412	
Servicios comerciales y almacenes	572.592	456.743	35.169	8.943	28.462	8.205	5.100	1.143.064	
Explotaciones agrarias y ganaderas	8.275	12.730	2.710	3.444	1.258	671	1.389	128.101	
Industrias	14.781	6.186	2.783	6.160	10.904	31.733	234	502.533	
Servicios burocráticos (Oficinas)	165.775	160.062	36.108	12.100	10.645	2.272	3.815	190.038	
Turismo, recreo y deporte	236.486	161.316	50.541	59.338	12.784	32.845	12.027	496.507	

7.1.5. Obras en edificación. Evolución del número de edificios visados, superficie a construir y presupuesto de ejecución material según destino principal. Obra nueva.

	MURCIA (Región de)							ESPAÑA
	2007	2008	2009	2010	2011	2012	2013	2013
Servicios de transporte	19.992	104.576	9.522	4.385	3.769	1.123	648	217.593
Otros destinos	198.720	139.234	104.274	61.660	40.526	31.645	17.501	710.576
Presupuesto (miles de euros)	2.578.995	1.295.555	429.295	229.686	147.317	129.575	117.551	4.458.120
Uso residencial	2.186.911	950.032	322.107	172.710	109.026	98.492	102.696	3.125.680
Destinados a vivienda familiar	2.158.733	946.061	321.268	167.483	109.026	97.284	97.755	3.079.049
Unifamiliares	313.685	213.067	117.306	67.533	68.286	52.724	45.828	1.486.728
Adosados	79.010	62.109	32.590	4.130	4.668	3.485	1.418	148.310
Aislados	234.675	150.958	84.716	63.403	63.618	49.239	44.410	1.338.418
En bloque	1.845.048	732.994	203.962	99.950	40.740	44.560	51.927	1.592.321
Colectivos	28.177	3.971	839	5.227	0	1.208	4.941	46.631
Uso no residencial	392.084	345.523	107.189	56.976	38.291	31.083	14.854	1.332.441
Servicios comerciales y almacenes	116.927	112.716	18.074	2.518	7.831	3.032	1.668	402.246
Explotaciones agrarias y ganaderas	1.866	4.429	493	1.269	134	99	201	28.910
Industrias	4.389	1.367	906	1.227	3.145	7.479	66	128.481
Servicios burocráticos (Oficinas)	62.140	63.263	13.917	5.703	5.943	1.193	1.372	110.286
Turismo, recreo y deporte	81.104	67.278	14.387	17.508	4.443	2.741	5.089	201.426
Servicios de transporte	5.287	22.256	1.948	1.208	1.396	409	158	64.869
Otros destinos	120.371	74.214	57.464	27.546	15.399	16.130	6.301	396.224

Fuente: Ministerio de Fomento. Boletín Estadístico

7.1.6. Obras en edificación. Evolución del número de edificios visados, superficie a construir y presupuesto de ejecución material según destino principal. Ampliación, reforma y/o restauración de edificios.

	MURCIA (Región de)							ESPAÑA
	2007	2008	2009	2010	2011	2012	2013	2013
Ampliación								
Edificios	340	281	173	93	88	79	85	2.401
Uso residencial	300	237	129	70	68	61	61	1.712
Uso no residencial	40	44	44	23	20	18	24	689
Superficie (m²)	82.834	50.692	43.775	11.806	17.690	15.991	37.933	761.675
Uso residencial	38.868	28.252	14.006	7.538	8.333	8.120	21.185	276.729
Uso no residencial	43.966	22.440	29.769	4.268	9.357	7.871	16.748	484.946
Presupuesto de ejecución material (miles de euros)	38.351,3	25.349,5	19.223,1	5.866,7	7.367,2	8.180,4	11.729,9	270.921,7
Uso residencial	14.800,9	13.453,0	6.656,6	3.726,1	3.509,7	3.337,9	7.694,3	125.107,3
Uso no residencial	23.550,4	11.896,5	12.566,5	2.140,6	3.857,5	4.842,5	4.035,6	145.814,4
Reforma y/o restauración de edificios								
Edificios	854	804	736	629	726	703	670	27.291
Uso residencial	661	628	536	471	603	616	578	22.284
Uso no residencial	193	176	200	158	123	87	92	5.007
Presupuesto de ejecución material (miles de euros)	77.870,2	54.016,1	54.416,0	42.421,4	39.880,8	34.509,9	21.724,4	1.452.128,6
Uso residencial	26.065,9	24.896,8	18.794,5	14.432,9	23.393,9	22.811,8	15.513,1	793.202,6
Uso no residencial	51.804,3	29.119,3	35.621,5	27.988,5	16.486,9	11.698,1	6.211,3	658.926,0

Fuente: Ministerio de Fomento. Boletín Estadístico

7.1.7. Construcción de edificios. Evolución de las licencias concedidas según tipo de obra.

	MURCIA (Región de)							ESPAÑA
	2007	2008	2009	2010	2011	2012	2013	2013
TOTAL	5.588	3.163	1.778	1.560	1.187	1.284	1.318	51.726
Nueva planta	3.695	1.943	955	817	591	619	613	19.889
Rehabilitación	981	861	681	607	514	580	616	29.247
Edificios	764	695	563	525	449	467	456	24.395
Locales	217	166	118	82	65	113	160	4.852
Demolición (exclusivamente)	912	359	142	136	82	85	89	2.590

Fuente: Ministerio de Fomento. Construcción de Edificios

7.1.8. Construcción de edificios. Evolución del número de edificios según tipo de obra y destino.

	MURCIA (Región de)							ESPAÑA	
	2007	2008	2009	2010	2011	2012	2013	2013	
NUEVA PLANTA	8.304	3.033	1.155	1.268	682	696	692	24.052	
Residenciales	7.406	2.562	920	1.083	539	477	442	16.267	
Vivienda familiar	7.395	2.554	917	1.080	530	475	441	16.012	
Otros	11	8	3	3	9	2	1	255	
No Residenciales	898	471	235	185	143	219	250	7.785	
Explotación agraria y ganadera	140	101	73	78	45	90	94	2.648	
Industria	265	135	41	26	23	33	18	953	
Transportes y comunicaciones	57	9	1	1	1	0	7	158	
Almacenes	233	108	61	43	41	59	84	2.234	
Servicios burocráticos	73	20	13	7	4	4	10	136	
Servicios comerciales	54	32	19	7	4	6	5	373	
Otros	76	66	27	23	25	27	32	1.283	
A REHABILITAR	871	715	598	542	490	496	475	25.227	
A DEMOLER	1.206	565	215	177	113	122	124	5.725	

Fuente: Ministerio de Fomento. Construcción de Edificios

7.1.9. Construcción de edificios. Evolución del número de viviendas según tipo de obra.

	MURCIA (Región de)							ESPAÑA	
	2007	2008	2009	2010	2011	2012	2013	2013	
TOTAL	33.649	11.709	3.144	2.449	1.175	774	546	30.098	
NUEVA PLANTA	34.747	12.026	3.168	2.573	1.225	848	621	31.236	
Destinados a vivienda familiar	34.736	11.998	3.167	2.566	1.217	846	621	31.213	
Unifamiliar	5.229	1.621	725	970	455	425	408	14.231	
No unifamiliar	29.507	10.377	2.442	1.596	762	421	213	16.982	
Colectivas y no residencial	11	28	1	7	8	2	0	23	
A REHABILITAR	314	295	166	89	53	37	44	5.286	
A DEMOLER	1.412	612	190	213	103	111	119	6.424	

El total de viviendas resulta de la suma de Nueva planta y rehabilitadas menos las demolidas.

Fuente: Ministerio de Fomento. Construcción de Edificios

7.1.10. Construcción de edificios. Evolución de los edificios de nueva planta de uso residencial según ciertas características.

	MURCIA (Región de)							ESPAÑA
	2007	2008	2009	2010	2011	2012	2013	2013
Edificios según el número de plantas	7.406	2.562	920	1.083	539	477	442	16.267
Sobre rasante								
0-1 plantas	1.648	543	231	328	201	205	197	3.963
2 plantas	3.806	1.225	466	599	268	205	173	9.303
3 plantas	1.018	303	119	100	38	41	60	2.149
4-5 plantas	797	433	59	41	26	15	9	588
6 ó más plantas	137	58	45	15	6	11	3	264
Bajo rasante								
0 plantas	3.750	1.275	451	613	320	309	266	10.498
1 planta	3.323	1.161	429	461	213	164	173	5.445
2 ó más plantas	333	126	40	9	6	4	3	324
Altura media por planta de los edificios (m)	2,9	2,9	2,9	3,0	3,0	3,0	2,9	3,0
Superficie total a construir m² (miles)	5.155	1.879	613	429	222	184	146	6.573
Volumen total a construir m³ (miles)	15.014	5.536	1.795	1.283	669	546	425	19.721
Presupuesto de ejecución (miles de euros)	1.567.557	659.281	235.355	176.561	92.464	74.569	58.009	3.385.347

Fuente: Ministerio de Fomento. Construcción de Edificios

7.1.11. Construcción de edificios. Evolución de los edificios de nueva planta de uso no residencial según ciertas características.

	MURCIA (Región de)							ESPAÑA
	2007	2008	2009	2010	2011	2012	2013	2013
Edificios según el número de plantas	898	471	235	185	143	219	250	7.785
Sobre rasante								
0-1 plantas	730	399	197	152	119	196	231	6.806
2 plantas	90	55	27	21	16	18	16	824
3 plantas	12	6	6	7	4	2	2	115
4-5 plantas	8	7	5	4	3	2	1	29
6 ó más plantas	58	4	0	1	1	1	0	11
Bajo rasante								
0 plantas	815	417	216	168	129	201	243	7.349
1 planta	72	49	16	15	14	17	7	400
2 ó más plantas	11	5	3	2	0	1	0	36
Altura media por planta de los edificios (m)	5,5	5,3	4,6	4,9	6,1	5,3	4,6	5,2
Superficie total a construir m² (miles)	856	516	291	245	168	128	89	6.496
Volumen total a construir m³ (miles)	4.719	2.730	1.342	1.196	1.018	678	409	32.278
Presupuesto de ejecución (miles de euros)	177.780	124.596	84.388	69.899	44.658	32.047	17.571	1.466.328

Fuente: Ministerio de Fomento. Construcción de Edificios

7.1.12. Construcción de edificios. Evolución de la superficie a construir según destino. Nueva planta.

Miles m²

	MURCIA (Región de)							ESPAÑA
	2007	2008	2009	2010	2011	2012	2013	2013
NUEVA PLANTA	6.011	2.395	904	674	387	313	235	13.065
Residenciales	5.155	1.879	613	429	222	184	146	6.573
Vivienda familiar	5.101	1.837	608	425	220	178	146	6.058
Residencia colectiva permanente	10	10	0	5	0	6	0	358
Residencia colectiva eventual	44	32	5	1	0	0	0	153
No Residenciales	856	516	291	245	168	128	89	6.496

Fuente: Ministerio de Fomento. Construcción de Edificios

7.1.13. Construcción de edificios. Evolución de las obras de rehabilitación según tipo de rehabilitación.

	MURCIA (Región de)							ESPAÑA
	2007	2008	2009	2010	2011	2012	2013	2013
Obras de ampliación								
Edificios	468	320	217	195	130	133	154	6.241
Superficie ampliada m ² (miles)	90	42	21	38	12	13	18	834
Vaciado de edificios								
Edificios vaciados	13	10	5	4	2		1	1.485
Superficie reconstruida m ² (miles)	7	11	2					355
Edificios con otro tipo de rehabilitación								
Cimentación de edificios	186	127	118	99	91	90	104	3.517
Cubierta	221	207	206	188	168	201	148	9.067
Fachada	283	186	164	143	135	139	147	8.207
Nº de locales reformados o acondicionados	217	166	118	82	65	113	160	4.852
TOTAL								
Edificios a rehabilitar	871	715	598	542	490	496	475	25.227
Superficie ampliada o reconstruida m ² (miles)	97	53	23	39	12	13	18	1.191
Viviendas creadas en obras de rehabilitación	314	295	166	89	53	37	44	5.286

Fuente: Ministerio de Fomento. Construcción de Edificios

7.1.14. Obras en edificación. Evolución de las obras terminadas según clase de promotor, y valor de liquidación de la ejecución material de las mismas.

	MURCIA (Región de)							ESPAÑA
	2007	2008	2009	2010	2011	2012	2013	2013
NÚMERO DE EDIFICIOS SEGÚN PROMOTOR	6.971	6.484	3.885	2.167	1.519	1.178	940	38.404
Personas físicas y comunidad de propietarios	1.923	1.656	1.436	1.155	959	904	672	26.680
Sociedades mercantiles	4.953	4.687	2.289	849	390	200	154	8.991
Cooperativas	59	65	40	29	29	28	12	284
Administraciones Públicas	36	64	67	86	90	25	15	1.027
Otros promotores	0	12	53	48	51	21	87	1.422
NÚMERO DE VIVIENDAS SEGÚN PROMOTOR	34.784	37.703	16.838	9.737	5.886	3.377	1.348	64.636
Personas físicas y comunidad de propietarios	1.853	1.538	1.665	1.313	907	1.015	515	21.175
Sociedades mercantiles	32.329	34.740	14.159	7.778	4.042	2.028	673	35.845
Cooperativas	514	1.301	893	571	687	294	34	4.929
Administraciones Públicas	88	124	21	38	225	9	3	668
Otros promotores	0	0	100	37	25	31	123	2.019
Valor de liquidación de la ejecución material de obras (miles de euros)	1.814.506,9	1.950.249,9	1.089.232,3	748.005,1	441.486,8	286.502,1	148.175,7	8.299.559,8

Fuente: Ministerio de Fomento. Boletín Estadístico

7.2.1. Obras en edificación. Evolución del número de viviendas según tipo de obra y destino principal. Obra nueva, ampliación y/o reforma.

	MURCIA (Región de)							ESPAÑA
	2007	2008	2009	2010	2011	2012	2013	2013
Total	48.128	16.605	5.450	3.318	1.955	1.880	1.949	58.319
Obra nueva	47.071	15.721	4.781	2.776	1.284	1.203	1.238	33.869
En edificios de viviendas familiares	47.071	15.721	4.779	2.775	1.284	1.203	1.238	33.853
Unifamiliares	4.291	1.858	931	526	574	461	399	11.315
En bloque	42.780	13.863	3.848	2.249	710	742	839	22.538
En otros edificios	0	0	2	1	0	0	0	16
Ampliación	396	256	133	71	68	61	132	1.857
A reformar y/o restaurar	661	628	536	471	603	616	579	22.593
Viviendas por clase de promotor								
Personas físicas y Comunidad de propietarios	4.242	2.513	1.534	1.188	1.277	1.112	1.297	34.240
Sociedades mercantiles	42.068	13.143	3.485	1.899	584	587	414	19.933
Cooperativas	1.381	770	375	214	82	173	226	2.389
Administraciones públicas	8	16	38	5	7	2	2	557
Otros promotores	429	163	18	12	5	6	9	1.198

Fuente: Ministerio de Fomento. Boletín Estadístico

7.2.2. Obras en edificación. Evolución de la superficie media según tipo de obra y destino principal. Obra nueva, ampliación y/o reforma.

Metros cuadrados

	MURCIA (Región de)										ESPAÑA
	2004	2005	2006	2007	2008	2009	2010	2011	2012	2013	2013
Obra nueva											
En edificios de viviendas											
Unifamiliares	140,3	141,2	158,1	146,7	182,5	190,5	194,3	191,4	194,7	195,7	197,7
En bloque	106,0	104,6	102,6	95,1	100,6	97,5	79,9	107,5	116,3	105,7	107,1
En otros edificios	105,2	127,3	189,3			57,0	37,0				191,9
Ampliación	114,2	101,7	96,6	90,2	95,5	94,8	101,5	112,9	124,3	125,0	131,7

Fuente: Ministerio de Fomento. Boletín Estadístico

7.2.3. Evolución de las viviendas iniciadas.

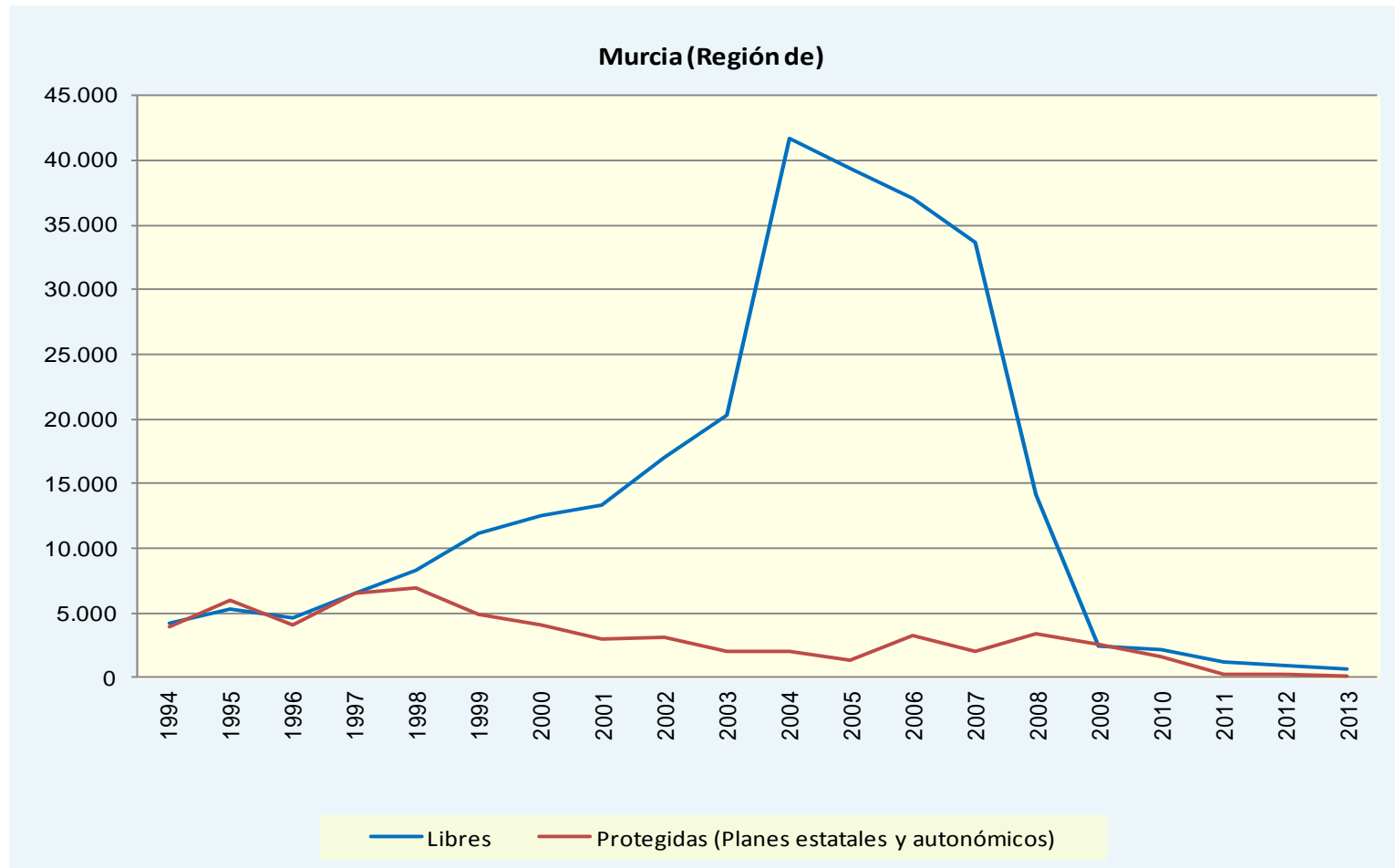
	2006	2007	2008	2009	2010	2011	2012	2013
MURCIA (Región de)	40.327	35.674	17.555	4.931	3.841	1.443	1.184	676
Libres	37.058	33.645	14.198	2.412	2.201	1.208	936	588
Protegidas (Planes estatales y autonómicos)	3.269	2.029	3.357	2.519	1.640	235	248	88
ESPAÑA	762.540	617.350	328.490	159.286	123.616	86.238	51.735	35.721
Libres	664.923	532.117	237.959	80.230	63.090	51.956	34.580	29.232
Protegidas (Planes estatales y autonómicos)	97.617	85.233	90.531	79.056	60.526	34.282	17.155	6.489

El número de viviendas iniciadas protegidas se refiere más exactamente a calificaciones provisionales de viviendas protegidas, ya que la calificación provisional corresponde al acto administrativo por el cual se otorgan provisionalmente los derechos y obligaciones derivados del régimen legal de protección. Incluye viviendas protegidas de nueva construcción sujetas a distintos regímenes de protección promovidas en el ámbito de planes estatales y autonómicos.

Datos de viviendas libres son estimados.

**Fuente: Ministerio de Fomento. Estadística de Vivienda Libre
Estadística de Vivienda Protegida**

G-7.2. Gráfico de la evolución del número de viviendas iniciadas.



**Fuente: Ministerio de Fomento. Estadística de Vivienda Libre
Estadística de Vivienda Protegida**

7.2.4. Evolución de las viviendas terminadas.

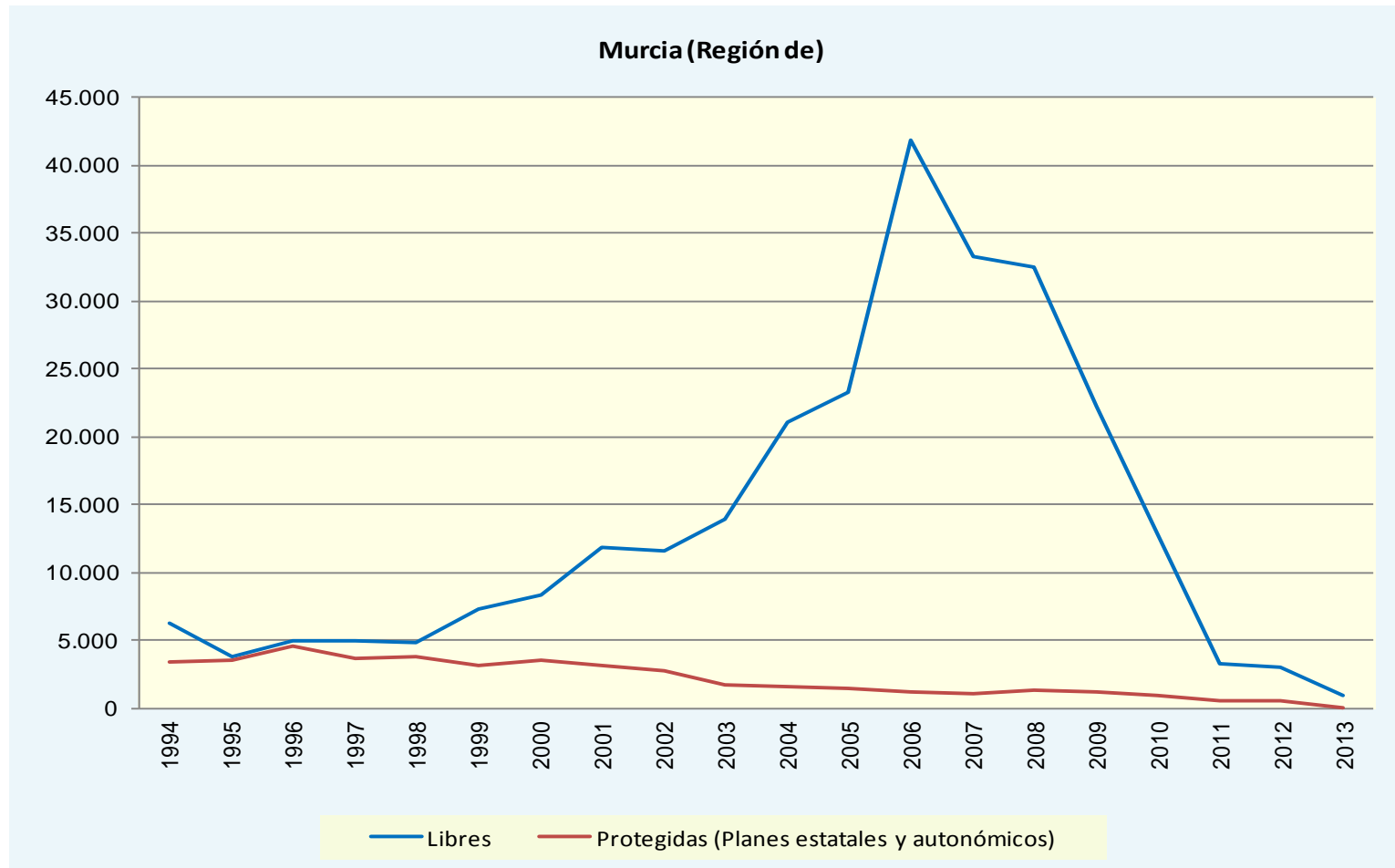
	2006	2007	2008	2009	2010	2011	2012	2013
MURCIA (Región de)	43.073	34.338	33.834	23.422	13.827	3.782	3.583	948
Libres	41.876	33.259	32.528	22.198	12.877	3.244	2.984	881
Protegidas (Planes estatales y autonómicos)	1.197	1.079	1.306	1.224	950	538	599	67
ESPAÑA	658.510	647.179	632.218	424.459	276.883	179.351	133.415	60.029
Libres	597.632	579.665	563.631	356.555	218.572	121.043	80.083	43.230
Protegidas (Planes estatales y autonómicos)	60.878	67.514	68.587	67.904	58.311	58.308	53.332	16.799

El número de viviendas terminadas protegidas se refiere más exactamente a calificaciones definitivas de viviendas protegidas, ya que la calificación definitiva corresponde al acto administrativo por el cual se otorgan definitivamente los derechos y obligaciones derivados del régimen legal de protección, al cumplir la edificación los requisitos técnicos y legales vigentes. Incluye viviendas protegidas de nueva construcción sujetas a distintos regímenes de protección promovidas en el ámbito de planes estatales y autonómicos.

Datos viviendas libres son estimados.

**Fuente: Ministerio de Fomento. Estadística de Vivienda Libre
Estadística de Vivienda Protegida**

G-7.3. Gráfico de la evolución de las viviendas terminadas.



**Fuente: Ministerio de Fomento. Estadística de Vivienda Libre
Estadística de Vivienda Protegida**

7.2.5. Hogares según régimen de tenencia de la vivienda principal.

Porcentajes

	2006	2007	2008	2009	2010	2011	2012	2013
MURCIA (Región de)								
Propiedad	76,5	77,3	77,4	78,7	79,3	81,3	78,3	73,4
Alquiler a precio de mercado	11,2	12,0	14,2	13,6	13,9	13,2	11,7	13,8
Alquiler inferior al precio de mercado	3,1	1,3	1,0	0,4	0,7	0,8	0,7	1,0
Cesión gratuita	9,2	9,4	7,4	7,4	6,1	4,6	9,3	11,8
ESPAÑA								
Propiedad	79,5	80,1	79,6	79,3	79,4	79,6	79,2	77,7
Alquiler a precio de mercado	10,3	10,4	11,0	11,3	11,4	12,1	12,0	12,9
Alquiler inferior al precio de mercado	3,2	3,2	3,2	3,3	3,1	2,8	2,5	2,5
Cesión gratuita	7,0	6,3	6,1	6,1	6,1	5,5	6,3	6,9

Fuente: INE. Encuesta de Condiciones de Vida

7.2.6. Evolución del número de viviendas familiares según tipo de vivienda.

	MURCIA (Región de)		ESPAÑA	
	2001	2011	2001	2011
Viviendas familiares	592.613	776.700	20.946.554	25.208.623
Viviendas principales	378.252	515.367	14.187.169	18.083.692
Viviendas no principales	214.361	261.333	6.759.385	7.124.931
Viviendas secundarias	118.772	132.216	3.652.963	3.681.565
Viviendas vacías	95.589	129.117	3.106.422	3.443.365

Fuente: INE. Censo de Viviendas

7.2.7. Número de viviendas principales según superficie útil.

2011		
	MURCIA (Región de)	ESPAÑA
Total (superficie útil)	515.367	18.083.692
Menos de 30m ²	725	50.438
Entre 30 y 45m ²	6.777	535.426
Entre 46 y 60m ²	25.465	1.969.210
Entre 61 y 75m ²	50.287	3.360.926
Entre 76 y 90m ²	196.578	5.354.922
Entre 91 y 105m ²	91.532	2.461.922
Entre 106 y 120m ²	64.604	1.650.776
Entre 121 y 150m ²	44.186	1.310.374
Entre 151 y 180m ²	16.358	568.273
Más de 180m ²	18.854	821.427

Fuente: INE. Censo de Población y Viviendas 2011

7.2.8. Número de viviendas principales según número de habitaciones y tamaño del hogar.

	2011						
	Total	1 persona	2 personas	3 personas	4 personas	5 personas	6 o más personas
MURCIA (Región de)							
Total (nº de habitaciones)	515.367	95.106	143.030	110.178	113.858	36.370	16.825
1	2.305	1.208	538	433			
2	10.827	4.290	3.423	1.709	1.137		
3	44.535	12.628	13.292	8.527	7.182	1.768	1.137
4	87.959	22.355	27.675	17.482	13.404	4.771	2.272
5	206.617	34.293	57.878	45.562	48.182	14.576	6.125
6	119.764	15.289	29.548	26.963	32.897	10.224	4.844
7	26.378	2.941	6.465	5.783	7.038	2.936	1.214
8	9.847	1.182	2.641	2.229	2.293	1.027	476
9 o más	7.137	921	1.571	1.491	1.648	832	673
ESPAÑA							
Total (nº de habitaciones)	18.083.692	4.193.319	5.441.840	3.916.574	3.353.076	857.861	321.022
1	148.686	92.506	40.558	9.973	4.335	781	532
2	630.929	279.465	207.296	87.799	42.531	10.350	3.487
3	1.932.303	623.964	610.081	364.495	245.359	65.004	23.400
4	3.723.906	1.068.917	1.217.815	756.399	515.131	121.223	44.421
5	6.746.050	1.358.115	2.002.039	1.578.433	1.388.205	311.530	107.728
6	3.244.630	519.652	905.993	757.218	782.600	205.862	73.305
7	917.030	138.927	255.337	205.004	216.207	73.350	28.206
8	402.101	59.976	111.232	87.587	91.386	35.622	16.298
9 o más	338.058	51.797	91.489	69.667	67.321	34.138	23.646

Fuente: INE. Censo de Población y Viviendas 2011

7.2.9. Número de edificios según el número de inmuebles y destino del edificio.

	2011 MURCIA (Región de)			ESPAÑA		
	Total	Destinado principal o exclusivamente a viviendas	Otros fines	Total	Destinado principal o exclusivamente a viviendas	Otros fines
TOTAL	389.965	387.820	2.145	9.814.785	9.730.999	83.786
Con 1 inmueble	320.386	320.386		7.701.066	7.701.066	
Con 2 inmuebles	28.754	27.870	884	680.023	651.034	28.989
Con 3 inmuebles	7.274	6.932	342	215.056	202.023	13.033
Con 4 inmuebles	4.591	4.354	237	148.166	140.755	7.411
De 5 a 9 inmuebles	14.012	13.565	447	431.649	412.664	18.985
De 10 a 19 inmuebles	10.202	10.036	166	410.544	398.959	11.585
De 20 a 29 inmuebles	2.712	2.672	40	133.492	131.068	2.424
De 30 a 39 inmuebles	1.055	1.049	6	48.507	47.853	654
40 o más inmuebles	979	956	23	46.282	45.577	705

Fuente: INE. Censo de Población y Viviendas 2011

7.2.10. Número de edificios destinados principal o exclusivamente a viviendas y número de inmuebles según año de construcción.

	2011		ESPAÑA	
	MURCIA (Región de)			
	Edificios	Inmuebles	Edificios	Inmuebles
Total	387.820	796.132	9.730.999	25.849.338
Antes de 1900	14.031	15.990	793.401	1.148.908
De 1900 a 1920	9.632	11.555	366.416	638.296
De 1921 a 1940	14.581	17.676	431.216	808.587
De 1941 a 1950	17.240	22.042	481.269	889.512
De 1951 a 1960	32.200	49.207	863.630	1.966.960
De 1961 a 1970	46.902	95.204	1.052.009	3.840.110
De 1971 a 1980	61.363	150.219	1.495.132	5.359.194
De 1981 a 1990	56.177	127.914	1.360.191	3.326.594
De 1991 a 2001	59.293	120.690	1.417.202	3.539.915
2002	5.349	12.832	126.815	387.101
2003	7.327	15.595	143.280	417.923
2004	10.016	19.554	166.185	478.864
2005	13.254	27.269	217.600	630.958
2006	11.505	26.728	193.509	580.598
2007	10.694	28.431	179.650	537.581
2008	7.986	24.231	165.716	497.651
2009	5.480	17.354	115.420	350.738
2010	2.763	8.287	83.527	249.962
2011	2.027	5.354	78.831	199.886

Fuente: INE. Censo de Población y Viviendas 2011

7.2.11. Número de edificios destinados principal o exclusivamente a viviendas y número de inmuebles según estado del edificio.

	2011		ESPAÑA	
	MURCIA (Región de)			
	Edificios	Inmuebles	Edificios	Inmuebles
Total	387.820	796.132	9.730.999	25.849.338
Estado ruinoso	2.311	3.256	55.187	95.845
Mal estado	7.921	11.175	171.588	303.963
Estado deficiente	31.794	50.914	736.551	1.515.996
Buen estado	345.794	730.787	8.767.673	23.933.534

Fuente: INE. Censo de Población y Viviendas 2011

7.2.12. Porcentaje de edificios destinados principal o exclusivamente a viviendas según instalaciones de los mismos.

	2011	
	MURCIA (Región de)	ESPAÑA
Accesible	29,77	23,09
Con ascensor	5,38	6,27
Con garaje	36,97	34,65
Con gas	25,69	25,68
Con tendido telefónico	92,15	92,05
Con evacuación de aguas residuales por alcantarillado	91,25	90,13
Con otro sistema de evacuación de aguas residuales	8,12	9,19
Con agua caliente central	55,26	43,40

Fuente: INE. Censo de Población y Viviendas 2011

7.2.13. Número de establecimientos colectivos según tipo.

	2011	
	MURCIA (Región de)	ESPAÑA
Total	153	9.913
Instituciones sanitarias	5	135
Residencias de personas mayores	46	4.378
Instituciones para personas con discapacidad o instituciones de asistencia social a la infancia, juventud	29	1.152
Instituciones religiosas o militares	33	1.486
Instituciones religiosas	24	1.299
Instituciones militares	9	187
Otro tipo	41	2.763
Instituciones penitenciarias	3	111
Otros tipos de establecimientos colectivos	38	2.652

Fuente: INE. Censo de Población y Viviendas 2011

7.3.1. Evolución del Índice de Precios de Vivienda según tipo de vivienda. Base 2007.

	I	II	III	IV	I	II	III	IV
	Trimestre	Trimestre	Trimestre	Trimestre	Trimestre	Trimestre	Trimestre	Trimestre
	2012	2012	2012	2012	2013	2013	2013	2013
MURCIA (Región de)								
General								
Índice	88,3	86,5	85,1	82,1	74,4	72,2	72,3	70,8
Tasa de variación trimestral	-4,9	-2,0	-1,6	-3,5	-9,4	-3,0	0,2	-2,1
Tasa de variación anual	-10,4	-11,4	-11,3	-11,5	-15,7	-16,6	-15,0	-13,8
Tasa de variación en lo que va de año	-4,9	-6,8	-8,3	-11,5	-9,4	-12,1	-12,0	-13,8
Vivienda nueva								
Índice	94,6	92,7	91,9	88,6	80,2	75,7	76,5	73,6
Tasa de variación trimestral	-4,5	-1,9	-0,9	-3,6	-9,5	-5,6	1,1	-3,8
Tasa de variación anual	-9,2	-10,4	-9,6	-10,5	-15,2	-18,4	-16,8	-17,0
Tasa de variación en lo que va de año	-4,5	-6,3	-7,2	-10,5	-9,5	-14,6	-13,7	-17,0
Vivienda segunda mano								
Índice	79,3	77,6	75,5	72,9	66,2	65,1	64,9	64,1
Tasa de variación trimestral	-5,5	-2,1	-2,6	-3,5	-9,3	-1,6	-0,2	-1,2
Tasa de variación anual	-13,1	-13,5	-14,2	-13,0	-16,5	-16,1	-14,1	-12,1
Tasa de variación en lo que va de año	-5,5	-7,5	-9,9	-13,0	-9,3	-10,8	-11,0	-12,1
ESPAÑA								
General								
Índice	75,4	73,0	70,2	69,2	64,7	64,2	64,7	63,8
Tasa de variación trimestral	-5,0	-3,3	-3,8	-1,4	-6,6	-0,8	0,7	-1,3
Tasa de variación anual	-12,6	-14,4	-15,2	-12,8	-14,3	-12,0	-7,9	-7,8
Tasa de variación en lo que va de año	-5,0	-8,1	-11,5	-12,8	-6,6	-7,3	-6,6	-7,8
Vivienda nueva								
Índice	83,9	81,7	79,4	78,5	73,1	71,4	73,1	72,2
Tasa de variación trimestral	-4,8	-2,6	-2,9	-1,1	-6,8	-2,4	2,3	-1,2
Tasa de variación anual	-11,8	-12,8	-13,6	-10,9	-12,8	-12,7	-7,9	-8,0
Tasa de variación en lo que va de año	-4,8	-7,2	-9,9	-10,9	-6,8	-9,0	-6,9	-8,0
Vivienda segunda mano								
Índice	68,6	66,1	63,2	62,2	58,1	58,1	58,1	57,4

7.3.1. Evolución del Índice de Precios de Vivienda según tipo de vivienda. Base 2007.

	I	II	III	IV	I	II	III	IV
	Trimestre	Trimestre	Trimestre	Trimestre	Trimestre	Trimestre	Trimestre	Trimestre
	2012	2012	2012	2012	2013	2013	2013	2013
Tasa de variación trimestral	-5,1	-3,7	-4,4	-1,6	-6,5	-0,1	0,1	-1,3
Tasa de variación anual	-13,3	-15,7	-16,4	-14,0	-15,3	-12,1	-8,0	-7,7
Tasa de variación en lo que va de año	-5,1	-8,6	-12,6	-14,0	-6,5	-6,6	-6,5	-7,7

Fuente: INE. Índice de Precios de Vivienda

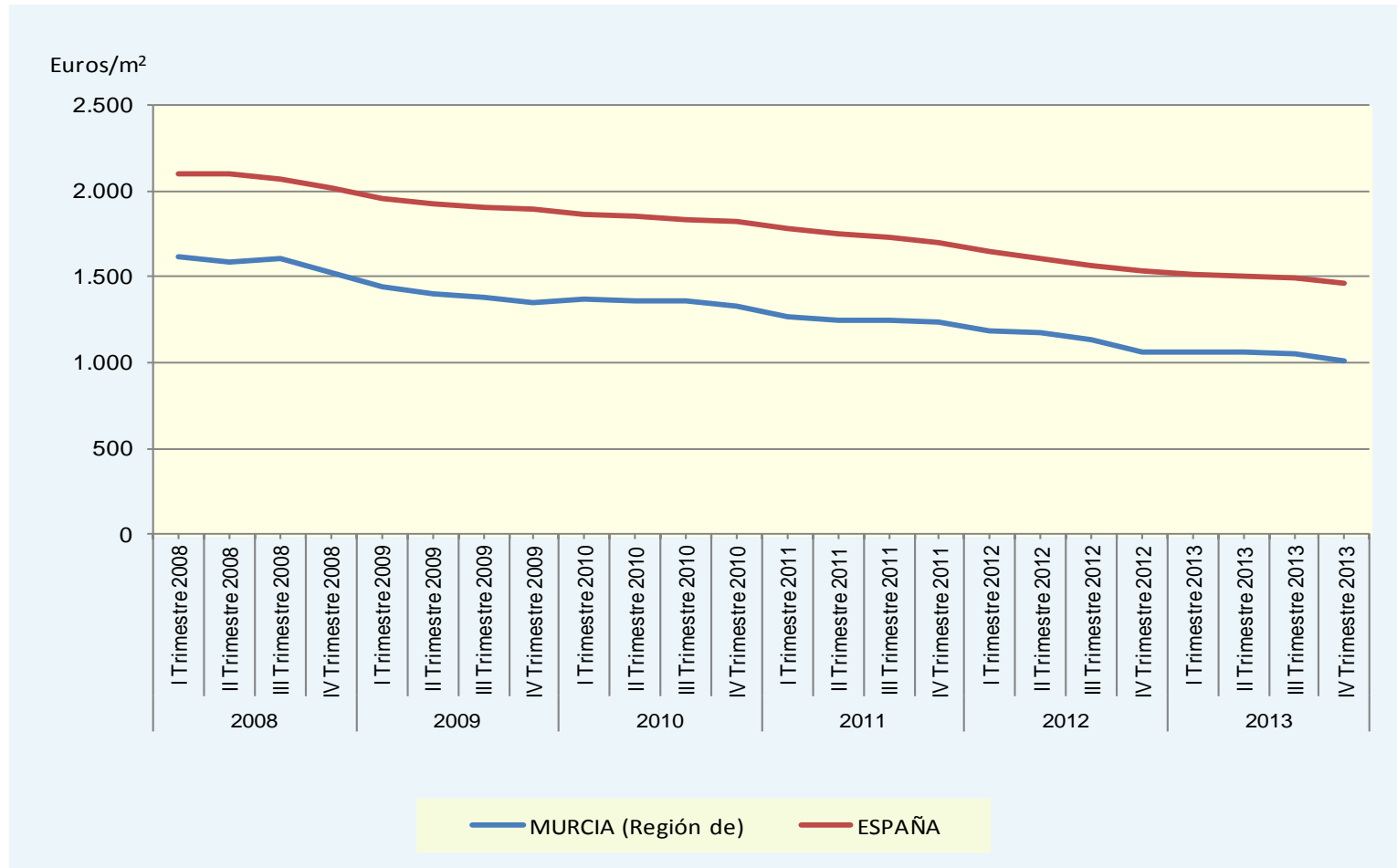
7.3.2. Evolución del precio medio del metro cuadrado de las viviendas libres.

Euros/m²

	I	II	III	IV	I	II	III	IV
	Trimestre	Trimestre	Trimestre	Trimestre	Trimestre	Trimestre	Trimestre	Trimestre
	2012	2012	2012	2012	2013	2013	2013	2013
MURCIA (Región de)	1.185,5	1.172,5	1.129,1	1.059,1	1.057,0	1.062,3	1.048,5	1.005,6
Viviendas de hasta 2 años de antigüedad	1.216,4	1.245,3	1.176,8	1.109,1	1.130,1	1.146,8	1.116,6	1.048,4
Viviendas con más de 2 años de antigüedad	1.129,2	1.113,7	1.075,3	1.008,2	1.003,1	1.006,3	994,2	956,6
ESPAÑA	1.649,3	1.606,4	1.565,6	1.531,2	1.516,4	1.502,8	1.495,3	1.466,9
Viviendas de hasta 2 años de antigüedad	1.671,5	1.645,0	1.603,7	1.587,7	1.570,2	1.567,1	1.564,0	1.536,5
Viviendas con más de 2 años de antigüedad	1.637,5	1.593,3	1.554,2	1.515,2	1.499,9	1.479,9	1.472,7	1.444,7

Fuente: Ministerio de Fomento. Estadística de Precios de la Vivienda

G-7.4. Gráfico de la evolución del precio medio del metro cuadrado de las viviendas libres por trimestres.



Fuente: Ministerio de Fomento. Estadística de Precios de la Vivienda

7.3.3. Evolución del precio medio del metro cuadrado de suelo urbano según tamaño del municipio.

Euros/m²

	I	II	III	IV	I	II	III	IV
	Trimestre	Trimestre	Trimestre	Trimestre	Trimestre	Trimestre	Trimestre	Trimestre
	2012	2012	2012	2012	2013	2013	2013	2013
MURCIA (Región de)	198,04	151,28	172,74	231,98	173,12	211,30	171,71	200,53
Entre 5.000 y 10.000 habitantes			138,66	128,24		113,79	147,38	119,3
Entre 10.000 y 50.000 habitantes	220,86	156,51	155,88	178,14	178,25	205,13	213,71	205,91
Más de 50.000 habitantes	187,32	150,86	195,79	279,32	169,53	242,38	145,91	213,8
ESPAÑA	177,63	195,45	168,38	187,40	157,20	161,49	147,54	147,87
Menos de 1.000 habitantes	111,46	80,41	53,65	64,31	47,35	57,44	51,98	51,43
Entre 1.000 y 5.000 habitantes	104,89	101,99	108,35	105,15	89,38	76,69	92,89	84,31
Entre 5.000 y 10.000 habitantes	166,99	169,13	134,64	127,43	163,67	135,6	129,48	107,11
Entre 10.000 y 50.000 habitantes	179,35	193,26	203,99	196,47	169,3	170,71	170,36	181,38
Más de 50.000 habitantes	373,3	441,26	342,03	366,13	298,4	330,14	258,32	284,64

Celdas en blanco corresponden a datos no significativos o no disponibles.

Fuente: Ministerio de Fomento. Estadística de Precios de Suelo Urbano

7.4.1. Evolución de la licitación oficial según tipo de obra y agente contratante.

Miles de euros

	MURCIA (Región de)							ESPAÑA
	2007	2008	2009	2010	2011	2012	2013	2013
TOTAL	1.270.790	966.104	785.337	424.519	156.567	149.388	202.425	6.930.684
Administración General del Estado	668.714	524.734	31.651	53.055	12.754	29.767	8.213	2.533.681
Organismos Autónomos	18.456	15.638	13.207	32.055	51.435	16.220	66.227	334.698
Seguridad Social	1.038	276	399	0	0	0	0	24.368
Entes Territoriales	582.582	425.457	740.080	339.409	92.378	103.401	127.985	4.037.937
Edificación	267.914	363.267	260.559	172.492	59.740	37.577	26.588	1.702.589
Administración General del Estado	33.672	188.051	7.468	5.445	4.640	2.505	1.340	254.420
Organismos Autónomos	3.838	437	755	7.779	370	0	1.054	53.228
Seguridad Social	1.038	276	399	0	0	0	0	24.368
Entes Territoriales	229.365	174.504	251.939	159.267	54.732	35.071	24.194	1.371.512
Ingeniería civil	1.002.878	602.837	524.777	252.025	96.826	111.814	175.836	5.228.095
Administración General del Estado	635.042	336.683	24.183	47.610	8.114	27.262	6.873	2.279.260
Organismos Autónomos	14.618	15.202	12.452	24.275	51.066	16.220	65.173	281.470
Seguridad Social	0	0	0	0	0	0	0	0
Entes Territoriales	353.217	250.952	488.142	180.142	37.648	68.332	103.790	2.666.426

Por errores de redondeo, en algunos casos los totales no coinciden exactamente con las sumas de las categorías inferiores.

Fuente: Ministerio de Fomento. Licitación Oficial en Construcción

7.4.2. Evolución de la licitación oficial según tipología de obra. Edificación.

Miles de euros

	MURCIA (Región de)							ESPAÑA
	2007	2008	2009	2010	2011	2012	2013	2013
TOTAL	267.914	363.267	260.559	172.492	59.740	37.577	26.588	1.702.589
Edificación residencial	19.571	145.355	32.720	5.920	1.784	2.925	257	308.958
Viviendas familiares	4.151	4.168	6.004	2.367	91	526	0	190.631
Establecimientos colectivos	15.420	141.187	26.716	3.553	1.693	2.399	257	118.327
Establecimientos no residenciales	248.343	217.914	227.839	166.572	57.956	34.652	25.381	1.393.620
ADMINISTRACIÓN CENTRAL	38.549	188.763	8.620	13.225	5.008	2.506	2.394	331.077
Edificación residencial	8.509	130.371	887	667	0	0	0	25.460
Viviendas familiares	1.223	0	95	0	0	0	0	5.408
Establecimientos colectivos	7.286	130.371	792	667	0	0	0	20.052
Establecimientos no residenciales	30.040	58.393	7.733	12.558	5.008	2.506	2.395	306.556
ENTES TERRITORIALES	229.365	174.504	251.939	159.267	54.732	35.071	24.194	1.371.512
Edificación residencial	11.062	14.984	31.833	5.253	1.784	2.925	257	283.498
Viviendas familiares	2.928	4.168	5.909	2.367	91	526	0	185.223
Establecimientos colectivos	8.134	10.816	25.924	2.886	1.693	2.399	257	98.275
Establecimientos no residenciales	218.303	159.521	220.106	154.014	52.948	32.146	22.986	1.087.063

Por errores de redondeo, en algunos casos los totales no coinciden exactamente con las sumas de las categorías inferiores.

Fuente: Ministerio de Fomento. Licitación Oficial en Construcción

7.4.3. Evolución de la licitación oficial según tipología de obra. Ingeniería Civil.

Miles de euros

	MURCIA (Región de)							ESPAÑA
	2007	2008	2009	2010	2011	2012	2013	2013
TOTAL	1.002.878	602.837	524.777	252.025	96.826	111.814	175.836	5.228.095
Infraestructura ferroviaria	52.826	8.141	3.719	1.160	4.161	9.237	367	1.543.385
Carreteras y vías urbanas	472.471	392.245	336.128	94.494	25.538	39.119	82.835	1.483.981
Infraestructura aeroportuaria	0	0	2.436	2.079	0	0	0	32.071
Puertos y canales de navegación	46.736	9.830	7.224	37.487	3.400	13.687	2.984	356.337
Encauzamiento y defensas	6.503	20.948	2.569	6.865	17.730	5.900	4.397	316.535
Obras regadío	29.368	20.178	734	4.262	939	233	33.599	113.363
Centrales de producción y transformación en Energía eléctrica	470	90	0	0	0	0	7.115	14.580
Abastecimientos de agua potable	303.573	71.785	25.600	19.096	17.448	10.259	26.027	558.534
Saneamientos	42.611	44.030	69.298	39.599	5.177	29.385	13.274	402.076
Instalaciones de Telecomunicaciones	1.186	5.764	6.070	3.432	14.619	888	2.611	32.181
Instalaciones deportivas	17.574	11.419	29.756	19.163	1.754	654	184	81.034
Urbanizaciones	19.171	4.249	12.648	6.616	3.338	0	607	104.321
Otras obras de ingeniería civil	10.388	14.156	28.598	17.776	2.723	2.452	1.832	188.757
ADMINISTRACIÓN CENTRAL	649.661	351.885	36.635	71.883	59.178	43.482	72.046	2.561.670
Infraestructura ferroviaria	52.826	5.528	3.373	458	4.161	9.237	367	1.490.661
Carreteras y vías urbanas	205.835	283.969	7.468	968	192	4.103	3.795	159.413
Infraestructura aeroportuaria	0	0	2.436	2.079	0	0	0	25.578
Puertos y canales de navegación	46.736	7.924	6.463	37.487	3.400	13.687	2.711	316.567
Encauzamiento y defensas	5.657	20.716	1.976	6.019	17.496	5.900	4.397	270.401
Obras regadío	25.173	11.271	0	1.775	939	233	25.400	65.283
Centrales de producción y transformación en Energía eléctrica	0	90	0	0	0	0	7.115	8.633
Abastecimientos de agua potable	302.277	14.377	9.250	14.666	16.712	9.795	26.027	103.089
Saneamientos	0	2.948	0	0	0	0	0	84.032
Instalaciones de Telecomunicaciones	0	4.599	708	410	14.619	235	2.233	8.540
Instalaciones deportivas	0	0	0	0	0	0	0	694
Urbanizaciones	11.033	0	0	1.853	236	0	0	962
Otras obras de ingeniería civil	128	463	4.963	6.170	1.426	293	0	26.878

7.4.3. Evolución de la licitación oficial según tipología de obra. Ingeniería Civil.

Miles de euros

	MURCIA (Región de)							ESPAÑA
	2007	2008	2009	2010	2011	2012	2013	2013
ENTES TERRITORIALES	353.217	250.952	488.142	180.142	37.648	68.332	103.790	2.666.426
Infraestructura ferroviaria	0	2.613	346	702	0	0	0	52.724
Carreteras y vías urbanas	266.636	108.276	328.660	93.526	25.346	35.016	79.040	1.324.567
Infraestructura aeroportuaria	0	0	0	0	0	0	0	6.494
Puertos y canales de navegación	0	1.906	761	0	0	0	273	39.770
Encauzamiento y defensas	846	232	593	846	234	0	0	46.135
Obras regadío	4.195	8.907	734	2.487	0	0	8.199	48.080
Centrales de producción y transformación en Energía eléctrica	470	0	0	0	0	0	0	5.947
Abastecimientos de agua potable	1.296	57.408	16.350	4.430	736	464	0	455.445
Saneamientos	42.611	41.082	69.298	39.599	5.177	29.385	13.274	318.043
Instalaciones de Telecomunicaciones	1.186	1.165	5.362	3.022	0	653	378	23.642
Instalaciones deportivas	17.574	11.419	29.756	19.163	1.754	654	184	80.340
Urbanizaciones	8.138	4.249	12.648	4.763	3.102	0	607	103.359
Otras obras de ingeniería civil	10.260	13.693	23.635	11.606	1.297	2.159	1.832	161.879

Por errores de redondeo, en algunos casos los totales no coinciden exactamente con las sumas de las categorías inferiores.

Fuente: Ministerio de Fomento. Licitación Oficial en Construcción

7.5.1. Evolución del número de parcelas catastrales urbanas según tipo de parcela y superficie.

	MURCIA (Región de)							ESPAÑA
	2007	2008	2009	2010	2011	2012	2013	2013
TOTAL	426.356	429.269	435.445	438.195	441.465	445.798	447.501	13.595.056
De 0 a 100 m2	95.256	94.567	90.914	89.840	88.296	87.463	86.715	3.143.082
De 101 a 500 m2	234.957	235.295	232.267	231.596	231.163	230.758	229.696	6.662.782
De 501 a 1.000 m2	40.953	41.607	43.759	44.371	45.502	46.788	47.309	1.725.552
De 1.001 a 10.000 m2	49.922	52.066	60.353	63.371	66.435	69.859	71.980	1.865.867
Más de 10.000 m2	5.268	5.734	8.152	9.017	10.069	10.930	11.801	197.773
PARCELAS SIN EDIFICAR	83.728	85.550	93.215	93.543	95.201	97.424	97.016	2.970.792
De 0 a 100 m2	6.058	5.947	6.272	6.469	6.314	6.440	6.451	353.774
De 101 a 500 m2	30.881	31.322	30.870	30.772	30.818	31.136	30.986	1.191.863
De 501 a 1.000 m2	16.333	16.367	17.268	17.113	17.722	18.375	18.428	573.238
De 1.001 a 10.000 m2	26.787	27.927	33.104	33.279	34.107	35.095	34.777	764.041
Más de 10.000 m2	3.669	3.987	5.701	5.910	6.240	6.378	6.374	87.876
PARCELAS EDIFICADAS	342.628	343.719	342.230	344.652	346.264	348.374	350.485	10.624.264
De 0 a 100 m2	89.198	88.620	84.642	83.371	81.982	81.023	80.264	2.789.308
De 101 a 500 m2	204.076	203.973	201.397	200.824	200.345	199.622	198.710	5.470.919
De 501 a 1.000 m2	24.620	25.240	26.491	27.258	27.780	28.413	28.881	1.152.314
De 1.001 a 10.000 m2	23.135	24.139	27.249	30.092	32.328	34.764	37.203	1.101.826
Más de 10.000 m2	1.599	1.747	2.451	3.107	3.829	4.552	5.427	109.897

Fuente: Ministerio de Hacienda y Administraciones Públicas. Estadísticas Catastrales

7.5.2. Evolución de las principales variables del catastro urbano y rústico.

	MURCIA (Región de)							ESPAÑA
	2007	2008	2009	2010	2011	2012	2013	2013
CATASTRO URBANO								
Nº de unidades urbanas	1.054.251	1.107.790	1.170.142	1.220.186	1.259.983	1.285.015	1.299.669	37.622.544
Valor catastral urbano (miles de euros)	40.766.422	47.110.962	52.370.609	56.080.018	58.313.070	62.181.979	63.202.556	2.297.962.434
CATASTRO RÚSTICO								
Nº de parcelas reales	453.327	459.396	460.672	462.573	464.780	466.044	465.866	39.552.504
Valor catastral rústico (miles de euros)	1.262.539	1.471.883	1.682.064	1.777.868	1.866.184	1.986.008	2.114.781	51.338.407
Superficie catastrada (Has.)	1.089.165	1.083.513	1.075.766	1.071.151	1.067.688	1.064.335	1.063.415	47.469.145

Fuente: Ministerio de Hacienda y Administraciones Públicas. Estadísticas Catastrales

7.5.3. Evolución de las principales variables del Impuesto sobre Bienes Inmuebles (IBI) según naturaleza.

	MURCIA (Región de)							ESPAÑA
	2007	2008	2009	2010	2011	2012	2013	2013
URBANA								
Nº de recibos	1.040.441	1.092.554	1.165.703	1.215.477	1.248.884	1.295.030	1.292.670	36.765.796
Base imponible (miles de euros)	39.919.670	43.515.685	50.988.175	54.611.333	57.427.762	60.156.126	61.497.132	2.220.966.252
Cuota íntegra (euros)	200.602.904	231.704.366	262.667.515	289.360.930	317.499.888	361.007.300	379.862.516	12.540.016.126
RÚSTICA								
Nº de recibos	138.275	145.542	152.247	152.875	155.490	160.980	161.978	7.369.723
Base imponible (miles de euros)	1.249.998	1.426.054	1.604.568	1.695.965	1.785.635	1.935.069	2.024.468	47.987.529
Cuota íntegra (euros)	8.095.509	8.761.011	9.490.833	9.871.564	10.490.087	11.535.574	12.517.688	312.814.469

Fuente: Ministerio de Hacienda y Administraciones Públicas. Estadísticas Catastrales