

4. MACROMAGNITUDES ECONÓMICAS

Índice de tablas y gráficos

4.1. Producción

- 4.1.1. Evolución del Producto Interior Bruto a precios de mercado y sus componentes (precios corrientes).
- G-4.1. Gráfico de la evolución de los componentes del Valor Añadido Bruto total a precios básicos (precios corrientes).
- 4.1.2. Evolución del Producto Interior Bruto a precios de mercado y sus componentes (precios corrientes). Tasas de variación interanuales.
- 4.1.3. Evolución del Producto Interior Bruto a precios de mercado y sus componentes. Variaciones de volumen. Índices de volumen encadenados.
- 4.1.4. Evolución del Producto Interior Bruto a precios de mercado y sus componentes. Variaciones de volumen. Tasas de variación interanuales.
- 4.1.5. Evolución del empleo total según ramas de actividad. Personas.
- 4.1.6. Evolución del empleo asalariado según ramas de actividad. Personas.

4.2. Renta

- 4.2.1. Evolución de la remuneración de asalariados según ramas de actividad.
- G-4.2. Gráfico de la evolución de la remuneración de asalariados según ramas de actividad.
- 4.2.2. Evolución del Excedente de Explotación Bruto/Renta Mixta Bruta según ramas de actividad.
- G-4.3. Gráfico de la evolución del Excedente de Explotación Bruto/Renta Mixta Bruta según ramas de actividad.
- 4.2.3. Evolución de la Cuenta de Renta de los hogares.
- 4.2.4. Evolución de la Renta disponible bruta de los hogares y Renta disponible bruta de los hogares (per cápita).

4.3. Consumo

- 4.3.1. Evolución del gasto en Consumo Final de los Hogares.
- 4.3.2. Gasto medio anual por hogar y persona y distribución porcentual del gasto total según grupos de gasto.
- G-4.4. Gráfico de la distribución porcentual del gasto total según grupos de gasto.

- 4.3.3. Gasto anual de los hogares según ocupación del sustentador principal.
- 4.3.4. Gasto anual de los hogares según composición del hogar.
- 4.3.5. Gasto anual de los hogares según nivel de ingresos del hogar.
- 4.3.6. Evolución del número de viviendas según tipo de equipamiento.
- 4.3.7. Evolución del porcentaje de viviendas según tipo de equipamiento.
- 4.3.8. Evolución del número de personas según tipo de uso de las TIC.
- 4.3.9. Evolución del porcentaje de personas según tipo de uso de las TIC.
- 4.3.10. Evolución del número de niños de 10 a 15 años según principales variables.
- 4.3.11. Evolución del porcentaje de niños de 10 a 15 años según principales variables.
- 4.3.12. Índices de precio de consumo por meses, según grupos COICOP.
- 4.3.13. Incremento mensual e interanual del IPC.
- G-4.5. Gráfico del incremento mensual del IPC.
- G-4.6. Gráfico del incremento interanual del IPC.

4.1.1. Evolución del Producto Interior Bruto a precios de mercado y sus componentes (precios corrientes).

Miles de euros

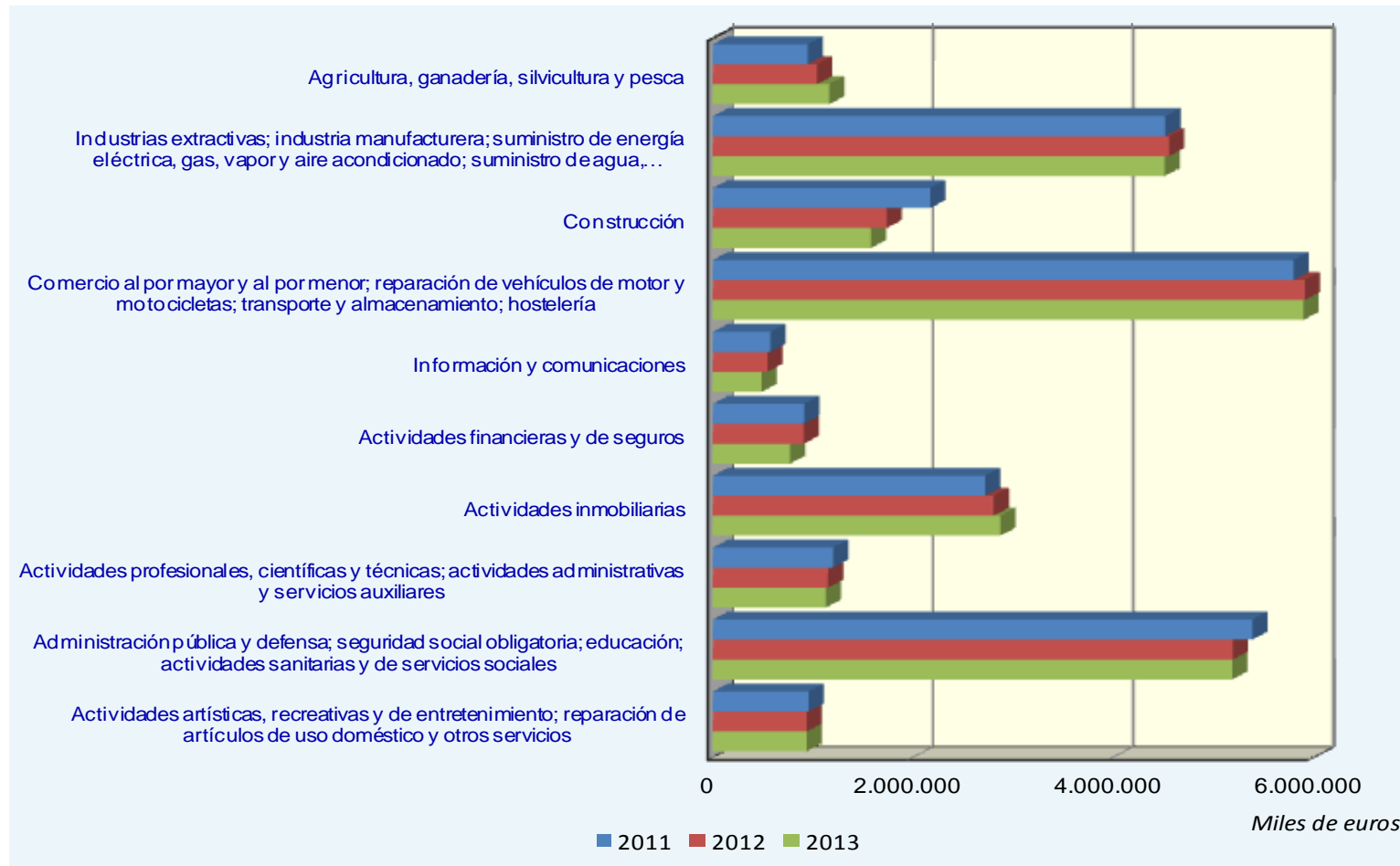
	MURCIA (Región de)				ESPAÑA
	2010	2011	2012	2013	2013
PRODUCTO INTERIOR BRUTO A PRECIOS DE MERCADO	27.984.477	27.417.994	26.994.938	26.875.168	1.049.181.000
Valor añadido bruto total a precios básicos	25.628.517	25.202.974	24.799.286	24.551.597	958.471.000
Agricultura, ganadería, silvicultura y pesca	1.022.186	947.204	1.041.306	1.164.489	26.578.000
Industrias extractivas; industria manufacturera; suministro de energía eléctrica, gas, vapor y aire acondicionado; suministro de agua, actividades de saneamiento, gestión de residuos y descontaminación	4.436.025	4.521.530	4.558.912	4.515.816	168.603.000
Industria manufacturera	3.316.303	3.416.274	3.419.937	3.326.607	126.498.000
Construcción	2.692.043	2.172.172	1.737.650	1.581.313	55.070.000
Comercio al por mayor y al por menor; reparación de vehículos de motor y motocicletas; transporte y almacenamiento; hostelería	5.739.653	5.802.436	5.915.823	5.901.655	228.198.000
Información y comunicaciones	602.888	575.705	544.422	488.870	39.726.000
Actividades financieras y de seguros	966.342	911.590	908.797	769.989	35.587.000
Actividades inmobiliarias	2.574.852	2.720.766	2.806.621	2.874.019	114.455.000
Actividades profesionales, científicas y técnicas; actividades administrativas y servicios auxiliares	1.205.697	1.201.396	1.151.331	1.129.261	70.527.000
Administración pública y defensa; seguridad social obligatoria; educación; actividades sanitarias y de servicios sociales	5.418.708	5.393.240	5.196.131	5.189.032	178.677.000
Actividades artísticas, recreativas y de entretenimiento; reparación de artículos de uso doméstico y otros servicios	970.123	956.935	938.293	937.153	41.050.000
Impuestos netos sobre los productos	2.355.960	2.215.020	2.195.652	2.323.571	90.710.000

Base 2010. CNAE-2009.

Los datos de los años 2010, 2011 y 2012 son provisionales, y los correspondientes a 2013 avance.

Fuente: INE. Contabilidad Regional de España

G-4.1. Gráfico de la evolución de los componentes del Valor Añadido Bruto total a precios básicos (precios corrientes).



Base 2010. CNAE-2009.

Los datos de los años 2010, 2011 y 2012 son provisionales, y los correspondientes a 2013 avance.

Fuente: INE. Contabilidad Regional de España

4.1.2. Evolución del Producto Interior Bruto a precios de mercado y sus componentes (precios corrientes). Tasas de variación interanuales.

	MURCIA (Región de)			ESPAÑA
	2011	2012	2013	2013
PRODUCTO INTERIOR BRUTO A PRECIOS DE MERCADO	-2,02	-1,54	-0,44	-0,57
Valor añadido bruto total a precios básicos	-1,66	-1,60	-1,00	-1,12
Agricultura, ganadería, silvicultura y pesca	-7,34	9,93	11,83	12,46
Industrias extractivas; industria manufacturera; suministro de energía eléctrica, gas, vapor y aire acondicionado; suministro de agua, actividades de saneamiento, gestión de residuos y descontaminación	1,93	0,83	-0,95	0,84
Industria manufacturera	3,01	0,11	-2,73	-0,89
Construcción	-19,31	-20,00	-9,00	-9,39
Comercio al por mayor y al por menor; reparación de vehículos de motor y motocicletas; transporte y almacenamiento; hostelería	1,09	1,95	-0,24	-1,16
Información y comunicaciones	-4,51	-5,43	-10,20	-7,38
Actividades financieras y de seguros	-5,67	-0,31	-15,27	-12,82
Actividades inmobiliarias	5,67	3,16	2,40	2,19
Actividades profesionales, científicas y técnicas; actividades administrativas y servicios auxiliares	-0,36	-4,17	-1,92	-2,06
Administración pública y defensa; seguridad social obligatoria; educación; actividades sanitarias y de servicios sociales	-0,47	-3,65	-0,14	0,38
Actividades artísticas, recreativas y de entretenimiento; reparación de artículos de uso doméstico y otros servicios	-1,36	-1,95	-0,12	-0,16
Impuestos netos sobre los productos	-5,98	-0,87	5,83	5,70

Base 2010. CNAE-2009.

Las variaciones 2010/2011 y 2011/2012 son provisionales, y las correspondientes a 2012/2013 avance.

Fuente: INE. Contabilidad Regional de España

4.1.3. Evolución del Producto Interior Bruto a precios de mercado y sus componentes. Variaciones de volumen. Índices de volumen encadenados.

	MURCIA (Región de)				ESPAÑA
	2010	2011	2012	2013	2013
PRODUCTO INTERIOR BRUTO A PRECIOS DE MERCADO	100,00	99,56	97,47	96,23	96,11
Valor añadido bruto total a precios básicos	100,00	99,98	98,08	96,86	96,74
Agricultura, ganadería, silvicultura y pesca	100,00	143,62	136,54	151,54	105,04
Industrias extractivas; industria manufacturera; suministro de energía eléctrica, gas, vapor y aire acondicionado; suministro de agua, actividades de saneamiento, gestión de residuos y descontaminación	100,00	98,72	95,96	92,85	94,54
Industria manufacturera	100,00	98,11	95,11	92,32	94,13
Construcción	100,00	82,94	70,73	66,14	68,73
Comercio al por mayor y al por menor; reparación de vehículos de motor y motocicletas; transporte y almacenamiento; hostelería	100,00	99,95	101,36	101,32	100,98
Información y comunicaciones	100,00	97,42	95,74	91,05	99,18
Actividades financieras y de seguros	100,00	99,63	96,27	86,77	87,24
Actividades inmobiliarias	100,00	102,73	105,74	107,80	106,67
Actividades profesionales, científicas y técnicas; actividades administrativas y servicios auxiliares	100,00	99,32	95,98	94,78	101,06
Administración pública y defensa; seguridad social obligatoria; educación; actividades sanitarias y de servicios sociales	100,00	100,80	100,06	98,36	98,55
Actividades artísticas, recreativas y de entretenimiento; reparación de artículos de uso doméstico y otros servicios	100,00	97,95	95,35	95,94	101,96
Impuestos netos sobre los productos	100,00	95,01	90,80	89,38	89,27

Base 2010. CNAE-2009.

Los datos de los años 2010, 2011 y 2012 son provisionales, y los correspondientes a 2013 avance.

Fuente: INE. Contabilidad Regional de España

4.1.4. Evolución del Producto Interior Bruto a precios de mercado y sus componentes. Variaciones de volumen. Tasas de variación interanuales.

	MURCIA (Región de)			ESPAÑA
	2011	2012	2013	2013
PRODUCTO INTERIOR BRUTO A PRECIOS DE MERCADO	-0,44	-2,10	-1,27	-1,23
Valor añadido bruto total a precios básicos	-0,02	-1,90	-1,24	-1,20
Agricultura, ganadería, silvicultura y pesca	43,62	-4,93	10,99	15,56
Industrias extractivas; industria manufacturera; suministro de energía eléctrica, gas, vapor y aire acondicionado; suministro de agua, actividades de saneamiento, gestión de residuos y descontaminación	-1,28	-2,80	-3,24	-1,77
Industria manufacturera	-1,89	-3,06	-2,93	-1,09
Construcción	-17,06	-14,72	-6,49	-8,12
Comercio al por mayor y al por menor; reparación de vehículos de motor y motocicletas; transporte y almacenamiento; hostelería	-0,05	1,40	-0,04	-0,73
Información y comunicaciones	-2,58	-1,73	-4,89	-2,81
Actividades financieras y de seguros	-0,37	-3,38	-9,86	-7,82
Actividades inmobiliarias	2,73	2,92	1,95	1,09
Actividades profesionales, científicas y técnicas; actividades administrativas y servicios auxiliares	-0,68	-3,37	-1,25	-1,14
Administración pública y defensa; seguridad social obligatoria; educación; actividades sanitarias y de servicios sociales	0,80	-0,73	-1,71	-1,34
Actividades artísticas, recreativas y de entretenimiento; reparación de artículos de uso doméstico y otros servicios	-2,05	-2,65	0,61	1,50
Impuestos netos sobre los productos	-4,99	-4,44	-1,56	-1,52

Base 2010. CNAE-2009.

Las variaciones 2010/2011 y 2011/2012 son provisionales, y las correspondientes a 2012/2013 avance.

Fuente: INE. Contabilidad Regional de España

4.1.5. Evolución del empleo total según ramas de actividad. Personas.

Miles

	MURCIA (Región de)				ESPAÑA
	2010	2011	2012	2013	2013
TOTAL	592,4	571,0	550,6	536,7	17.947,8
Agricultura, ganadería, silvicultura y pesca	60,3	57,9	57,7	57,6	735,5
Industrias extractivas; industria manufacturera; suministro de energía eléctrica, gas, vapor y aire acondicionado; suministro de agua, actividades de saneamiento, gestión de residuos y descontaminación	80,5	78,6	75,7	72,0	2.241,6
Industria manufacturera	72,6	70,5	67,3	63,8	2.009,1
Construcción	56,1	45,0	35,2	30,5	1.004,7
Comercio al por mayor y al por menor; reparación de vehículos de motor y motocicletas; transporte y almacenamiento; hostelería	172,0	169,3	165,3	163,4	5.441,2
Información y comunicaciones	5,5	5,4	5,3	5,2	455,3
Actividades financieras y de seguros	8,9	9,0	8,5	8,0	369,2
Actividades inmobiliarias	3,9	3,7	3,7	3,6	182,4
Actividades profesionales, científicas y técnicas; actividades administrativas y servicios auxiliares	49,3	48,4	47,6	46,9	2.043,1
Administración pública y defensa; seguridad social obligatoria; educación; actividades sanitarias y de servicios sociales	112,0	112,1	111,2	108,7	3.848,9
Actividades artísticas, recreativas y de entretenimiento; reparación de artículos de uso doméstico y otros servicios	43,9	41,6	40,4	40,8	1.625,9

Base 2010. CNAE-2009.

Los datos de los años 2010, 2011 y 2012 son provisionales, y los correspondientes a 2013 avance.

Fuente: INE. Contabilidad Regional de España

4.1.6. Evolución del empleo asalariado según ramas de actividad. Personas.

Miles

	MURCIA (Región de)			ESPAÑA	
	2010	2011	2012	2013	2013
TOTAL	510,0	489,4	467,0	451,0	15.389,4
Agricultura, ganadería, silvicultura y pesca	47,2	45,7	44,7	45,0	407,3
Industrias extractivas; industria manufacturera; suministro de energía eléctrica, gas, vapor y aire acondicionado; suministro de agua, actividades de saneamiento, gestión de residuos y descontaminación	76,6	75,1	72,0	68,5	2.139,4
Industria manufacturera	68,7	67,0	63,6	60,3	1.908,6
Construcción	47,6	38,3	28,9	24,4	839,7
Comercio al por mayor y al por menor; reparación de vehículos de motor y motocicletas; transporte y almacenamiento; hostelería	135,4	131,2	126,9	122,8	4.244,8
Información y comunicaciones	5,0	4,9	4,9	4,8	433,1
Actividades financieras y de seguros	8,3	8,4	7,9	7,4	341,6
Actividades inmobiliarias	2,5	2,4	2,4	2,3	137,6
Actividades profesionales, científicas y técnicas; actividades administrativas y servicios auxiliares	40,0	38,3	37,1	36,4	1.736,5
Administración pública y defensa; seguridad social obligatoria; educación; actividades sanitarias y de servicios sociales	110,7	110,7	109,6	106,9	3.758,4
Actividades artísticas, recreativas y de entretenimiento; reparación de artículos de uso doméstico y otros servicios	36,7	34,4	32,6	32,5	1.351,0

Base 2010. CNAE-2009.

Los datos de los años 2010, 2011 y 2012 son provisionales, y los correspondientes a 2013 avance.

Fuente: INE. Contabilidad Regional de España

4.2.1. Evolución de la remuneración de asalariados según ramas de actividad.

Miles de euros

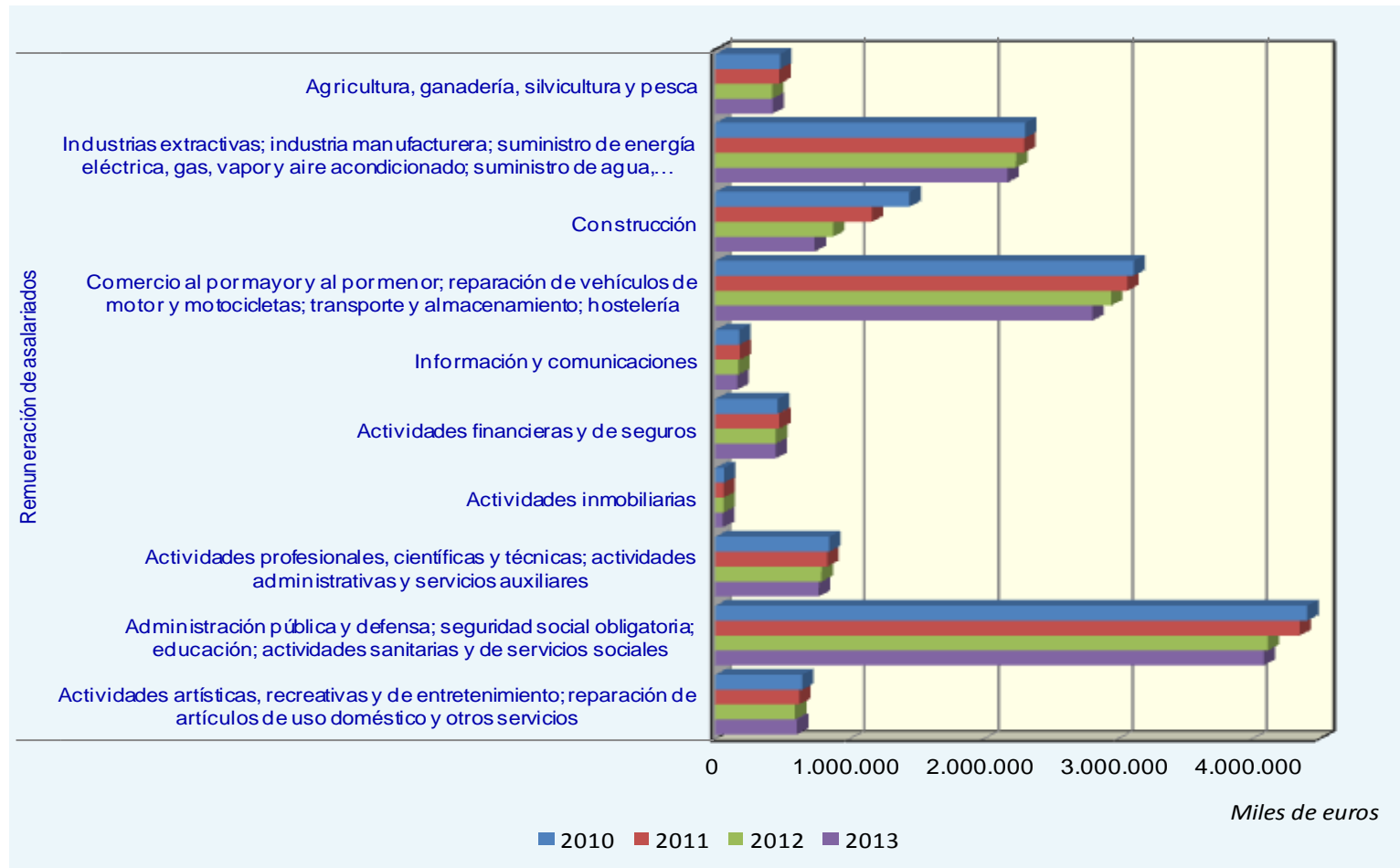
	MURCIA (Región de)				ESPAÑA
	2010	2011	2012	2013	2013
TOTAL	13.977.131	13.551.224	12.681.565	12.295.275	490.253.000
Agricultura, ganadería, silvicultura y pesca	482.058	476.946	423.276	428.233	4.307.000
Industrias extractivas; industria manufacturera; suministro de energía eléctrica, gas, vapor y aire acondicionado; suministro de agua, actividades de saneamiento, gestión de residuos y descontaminación	2.309.573	2.301.363	2.242.001	2.176.427	82.304.000
Industria manufacturera	1.961.329	1.959.649	1.855.434	1.788.173	71.178.000
Construcción	1.446.946	1.167.718	877.868	740.888	27.617.000
Comercio al por mayor y al por menor; reparación de vehículos de motor y motocicletas; transporte y almacenamiento; hostelería	3.117.509	3.071.202	2.950.770	2.810.705	119.645.000
Información y comunicaciones	179.135	182.432	171.607	165.260	20.370.000
Actividades financieras y de seguros	465.979	476.949	451.286	450.182	21.447.000
Actividades inmobiliarias	65.307	62.445	60.916	56.189	4.064.000
Actividades profesionales, científicas y técnicas; actividades administrativas y servicios auxiliares	849.665	833.389	792.476	770.532	45.918.000
Administración pública y defensa; seguridad social obligatoria; educación; actividades sanitarias y de servicios sociales	4.412.196	4.354.194	4.116.764	4.087.564	136.648.000
Actividades artísticas, recreativas y de entretenimiento; reparación de artículos de uso doméstico y otros servicios	648.763	624.586	594.601	609.295	27.933.000

Base 2010. CNAE-2009.

Los datos de los años 2010, 2011 y 2012 son provisionales, y los correspondientes a 2013 avance.

Fuente: INE. Contabilidad Regional de España

G-4.2. Gráfico de la evolución de la remuneración de asalariados según ramas de actividad.



Base 2010. CNAE-2009.

Los datos de los años 2010, 2011 y 2012 son provisionales, y los correspondientes a 2013 avance.

Fuente: INE. Contabilidad Regional de España

4.2.2. Evolución del Excedente de Explotación Bruto/Renta Mixta Bruta según ramas de actividad.

Miles de euros

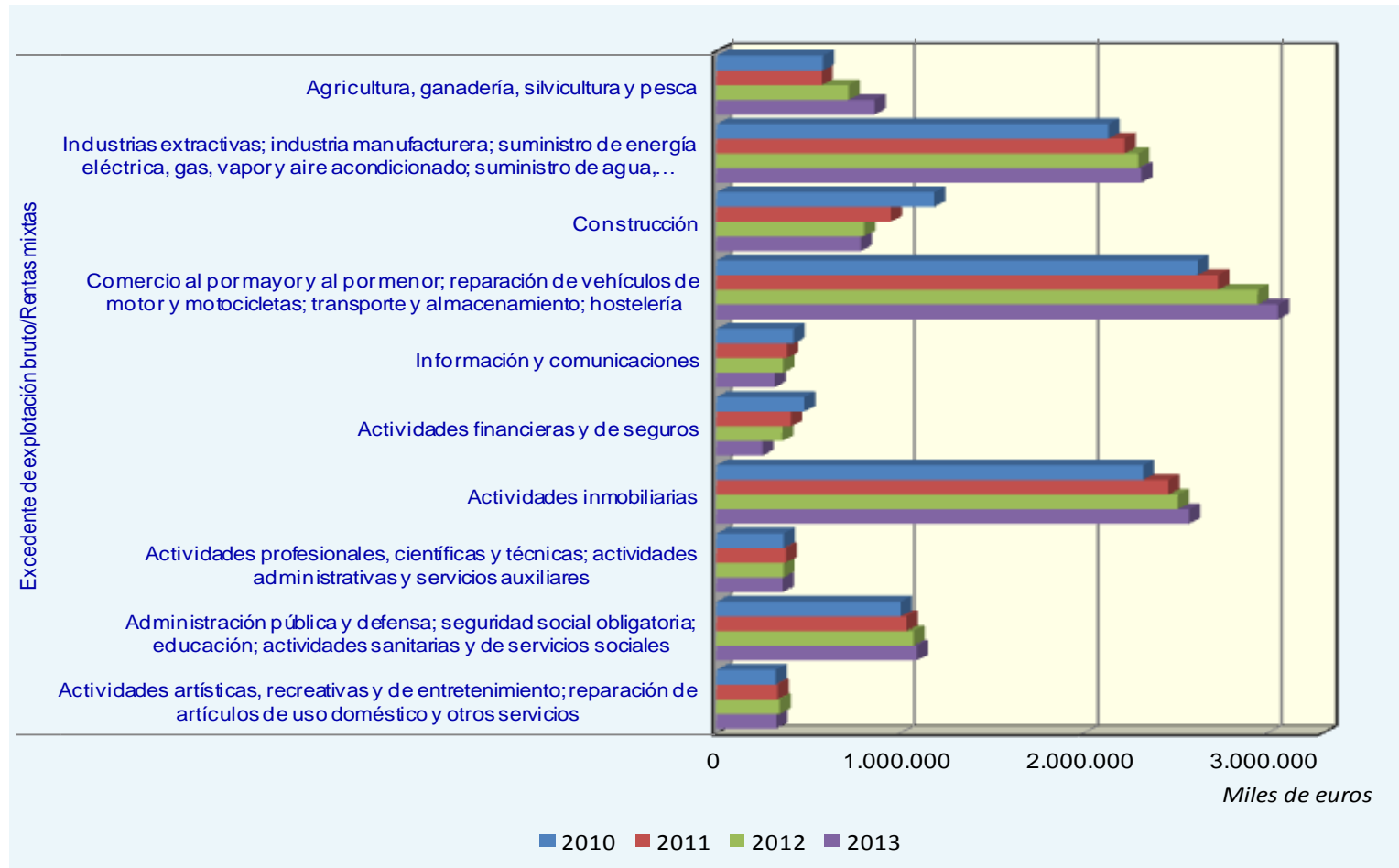
	MURCIA (Región de)				ESPAÑA
	2010	2011	2012	2013	2013
TOTAL	11.442.332	11.485.871	11.794.369	11.954.705	458.590.000
Agricultura, ganadería, silvicultura y pesca	579.769	574.015	719.555	861.735	27.965.000
Industrias extractivas; industria manufacturera; suministro de energía eléctrica, gas, vapor y aire acondicionado; suministro de agua, actividades de saneamiento, gestión de residuos y descontaminación	2.134.915	2.224.727	2.298.205	2.315.892	85.715.000
Industria manufacturera	1.368.626	1.466.667	1.561.402	1.526.132	55.164.000
Construcción	1.186.689	950.813	805.649	787.738	25.740.000
Comercio al por mayor y al por menor; reparación de vehículos de motor y motocicletas; transporte y almacenamiento; hostelería	2.622.420	2.732.763	2.949.328	3.061.734	107.409.000
Información y comunicaciones	420.451	385.111	364.234	317.360	18.839.000
Actividades financieras y de seguros	479.558	407.408	359.301	251.635	11.175.000
Actividades inmobiliarias	2.325.039	2.463.063	2.514.890	2.575.897	102.122.000
Actividades profesionales, científicas y técnicas; actividades administrativas y servicios auxiliares	366.015	378.269	365.085	361.425	24.783.000
Administración pública y defensa; seguridad social obligatoria; educación; actividades sanitarias y de servicios sociales	1.004.613	1.035.877	1.073.737	1.093.802	41.811.000
Actividades artísticas, recreativas y de entretenimiento; reparación de artículos de uso doméstico y otros servicios	322.863	333.825	344.385	327.487	13.031.000

Base 2010. CNAE-2009.

Los datos de los años 2010, 2011 y 2012 son provisionales, y los correspondientes a 2013 avance.

Fuente: INE. Contabilidad Regional de España

G-4.3. Gráfico de la evolución del Excedente de Explotación Bruto/Renta Mixta Bruta según ramas de actividad.



Base 2010. CNAE-2009.

Los datos de los años 2010, 2011 y 2012 son provisionales, y los correspondientes a 2013 avance.

Fuente: INE. Contabilidad Regional de España

4.2.3. Evolución de la Cuenta de Renta de los hogares.

Miles de euros

	MURCIA (Región de)			ESPAÑA
	2009	2010	2011	2011
Cuenta de asignación de la renta primaria				
Recursos				
B.2b / B.3b Excendente de explotación bruto/renta mixta bruta	5.922.737	5.673.500	5.605.198	207.697.000
D.1 Remuneración de los asalariados	13.509.688	13.313.015	13.039.520	510.810.000
D.4 Rentas de la propiedad	1.234.697	1.141.856	1.183.078	52.171.000
Empleos				
D.4 Rentas de la propiedad	558.870	477.804	601.294	21.449.000
B.5 Saldo de rentas primarias brutas	20.108.252	19.650.567	19.226.502	749.229.000
Cuenta de distribución secundaria de la renta				
Recursos				
B.5 Saldo de rentas primarias brutas	20.108.252	19.650.567	19.226.502	749.229.000
D.62 Prestaciones sociales distintas de las transferencias sociales en especie	4.445.410	4.710.161	4.711.115	180.363.000
D.7 Otras transferencias corrientes	1.490.266	1.315.795	1.322.701	48.286.000
Empleos				
D.5 Impuestos corrientes sobre la renta, patrimonio, etc.	1.637.475	1.713.669	1.748.402	81.663.000
D.611 Cotizaciones sociales efectivas	3.523.775	3.466.845	3.403.413	134.356.000
D.612 Cotizaciones sociales imputadas	611.070	624.963	622.886	20.920.000
D.7 Otras transferencias corrientes	1.626.428	1.549.611	1.537.369	49.446.000
B.6 Renta disponible bruta	18.645.180	18.321.435	17.948.248	691.493.000
Cuenta de redistribución de la renta en especie				
Recursos				
B.6 Renta disponible bruta	18.645.180	18.321.435	17.948.248	691.493.000
D.63 Transferencias sociales en especie	4.643.913	4.694.854	4.623.684	139.417.000
Empleos				
B.7 Renta disponible ajustada bruta	23.289.093	23.016.289	22.571.932	830.910.000

Base 2008.

Los datos de los años 2010 y 2011 son provisionales.

"Prestaciones sociales distintas de las transferencias sociales en especie" es la diferencia entre Recursos y Empleos.

"Cotizaciones sociales imputadas" es la diferencia entre Empleos y Recursos.

Los datos de España se corresponden con la suma de los valores de todas las Comunidades Autónomas más los relativos al territorio extra-regional.

Fuente: INE. Contabilidad Regional de España

4.2.4. Evolución de la Renta disponible bruta de los hogares y Renta disponible bruta de los hogares (per cápita).

	Renta disponible bruta de los hogares (miles de euros)		Renta disponible bruta per cápita de los hogares (euros)	
	MURCIA (Región de)	ESPAÑA	MURCIA (Región de)	ESPAÑA
2008	18.657.125	706.876.000	13.038	15.504
2009	18.645.180	710.790.000	12.840	15.476
2010	18.321.435	691.716.000	12.499	15.014
2011	17.948.248	691.493.000	12.198	14.992

Base 2008.

Los datos de los años 2009, 2010 y 2011 son provisionales.

La renta per cápita está calculada con las cifras de población a 1 de julio. Estimaciones de la Población Actual de España.

Fuente: INE. Contabilidad Regional de España

4.3.1. Evolución del gasto en Consumo Final de los Hogares.

Miles de euros

	MURCIA (Región de)			ESPAÑA
	2008	2009	2010	2010
Gasto en consumo final de los hogares interior	16.430.186	15.432.993	15.764.573	623.812.000
Alimentos y bebidas no alcohólicas	2.352.453	2.236.076	2.309.983	86.902.000
Bebidas alcohólicas, tabaco y narcóticos	536.609	543.397	575.960	18.751.000
Artículos de vestir y calzado	1.013.185	890.901	871.843	32.919.000
Vivienda, agua, electricidad, gas y otros combustibles	3.147.305	3.287.920	3.455.408	126.587.000
Mobiliario, equipamiento del hogar y gastos corrientes de conservación de la vivienda	873.788	844.565	840.481	30.205.000
Salud	626.418	622.622	659.646	22.108.000
Transporte	2.115.722	1.815.250	1.905.366	71.801.000
Comunicaciones	460.934	455.389	460.109	17.328.000
Ocio, espectáculos y cultura	1.366.406	1.245.183	1.238.687	51.516.000
Educación	205.951	209.414	220.610	9.033.000
Hoteles, cafés y restaurantes	2.172.539	2.012.514	2.021.848	106.453.000
Otros bienes y servicios	1.558.876	1.269.762	1.204.632	50.209.000
Consumo final de los hogares	16.174.381	15.249.570	15.544.399	594.505.000
Consumo final efectivo de los hogares	20.461.978	19.893.483	20.239.253	736.265.000

Base 2008.

Los datos correspondientes al ejercicio de 2010 son provisionales.

Los datos de España se corresponden con la suma de los valores de todas las Comunidades Autónomas más los relativos al territorio extra-regional.

Fuente: INE. Contabilidad Regional de España

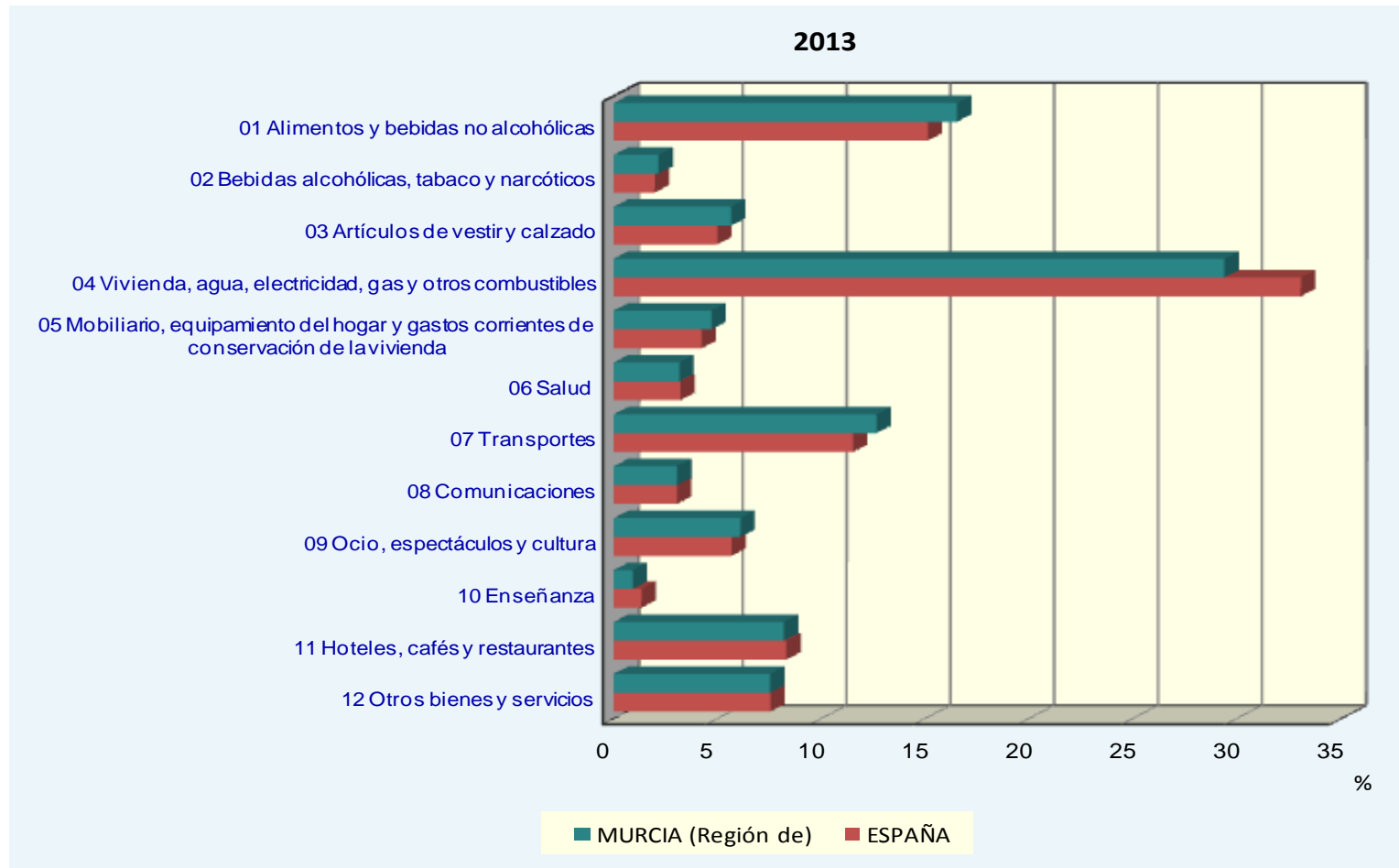
4.3.2. Gasto medio anual por hogar y persona y distribución porcentual del gasto total según grupos de gasto.

	2013 MURCIA (Región de)		ESPAÑA			
	Gasto medio anual por hogar	Gasto medio anual por persona	Distribución porcentual	Gasto medio anual por hogar	Gasto medio anual por persona	Distribución porcentual
Total	25.964,38	9.400,28	100,00	27.097,95	10.694,68	100,00
01 Alimentos y bebidas no alcohólicas	4.290,09	1.553,21	16,52	4.098,35	1.617,48	15,12
02 Bebidas alcohólicas, tabaco y narcóticos	559,05	202,40	2,15	533,82	210,68	1,97
03 Artículos de vestir y calzado	1.465,90	530,72	5,65	1.348,38	532,16	4,98
04 Vivienda, agua, electricidad, gas y otros combustibles	7.632,89	2.763,45	29,40	8.963,51	3.537,60	33,08
05 Mobiliario, equipamiento del hogar y gastos corrientes de conservación de la vivienda	1.219,32	441,45	4,70	1.147,28	452,79	4,23
06 Salud	821,43	297,39	3,16	869,91	343,33	3,21
07 Transportes	3.283,35	1.188,72	12,65	3.120,60	1.231,60	11,52
08 Comunicaciones	793,16	287,16	3,05	823,25	324,91	3,04
09 Ocio, espectáculos y cultura	1.580,26	572,12	6,09	1.536,88	606,56	5,67
10 Enseñanza	236,73	85,71	0,91	360,64	142,33	1,33
11 Hoteles, cafés y restaurantes	2.126,40	769,85	8,19	2.250,86	888,34	8,31
12 Otros bienes y servicios	1.955,79	708,09	7,53	2.044,47	806,89	7,54

Gastos medios en euros.

Fuente: INE. Encuesta de Presupuestos Familiares

G-4.4. Gráfico de la distribución porcentual del gasto total según grupos de gasto.



Fuente: INE. Encuesta de Presupuestos Familiares

4.3.3. Gasto anual de los hogares según ocupación del sustentador principal.

2013	Gasto total anual por hogar	Gasto medio anual por hogar	Gasto medio anual por persona	Gasto medio por unidad de consumo
MURCIA (Región de)				
Total ocupación	8.725.734,79	28.245,85	9.277,98	14.905,53
Directores y gerentes				
Técnicos y profesionales	3.184.972,53	34.994,73	12.577,07	19.585,58
Empleados de tipo administrativos y trabajadores de servicios y de comercio	1.640.446,80	25.207,41	8.425,84	13.409,19
Artesanos, trabajadores cualificados, operadores y montadores	2.162.548,96	26.707,99	8.024,22	13.231,77
Trabajadores en ocupaciones elementales	883.100,31	17.911,72	5.693,68	9.348,97
Otro caso				
ESPAÑA				
Total ocupación	305.109.193,47	30.712,96	10.878,14	16.982,86
Directores y gerentes	22.735.184,68	45.396,30	14.737,84	23.820,61
Técnicos y profesionales	113.660.880,51	36.528,05	13.768,34	21.177,49
Empleados de tipo administrativos y trabajadores de servicios y de comercio	74.992.666,70	27.352,69	10.212,52	15.626,30
Artesanos, trabajadores cualificados, operadores y montadores	68.550.341,47	28.200,68	9.104,80	14.574,28
Trabajadores en ocupaciones elementales	22.385.919,98	21.095,41	7.183,92	11.326,60
Otro caso	2.784.200,13	31.594,45	10.639,76	16.856,32

Gasto total en miles de euros y gastos medios en euros.

Por falta de representatividad, no se facilitan estimaciones de los datos en blanco.

Hogares con sustentador principal ocupado.

Las categorías "Gran Grupo 0" (Fuerzas Armadas) y "No consta" están incluidas en "Otro caso".

Para el cálculo de las unidades de consumo se ha utilizado la escala OCDE modificada.

En 2012, se incorpora la nueva Clasificación de Ocupaciones (CNO 2011), de ahí que los datos respecto de esta variable no son directamente comparables con años anteriores en los que la clasificación utilizada era la CNO-94.

Fuente: INE. Encuesta de Presupuestos Familiares

4.3.4. Gasto anual de los hogares según composición del hogar.

	2013 MURCIA (Región de)				ESPAÑA			
	Gasto total anual por hogar	Gasto medio anual por hogar	Gasto medio anual por persona	Gasto medio por unidad de consumo	Gasto total anual por hogar	Gasto medio anual por hogar	Gasto medio anual por persona	Gasto medio por unidad de consumo
Total hogares	13.678.424,14	25.964,38	9.400,28	14.474,28	493.513.605,01	27.097,95	10.694,68	15.964,69
Hogares con 1 miembro	1.492.771,62	14.378,08	14.378,08	14.378,08	76.412.902,50	17.325,31	17.325,31	17.325,31
Hogares con 2 miembros	3.684.821,06	24.621,86	12.310,93	16.477,02	145.648.846,09	26.261,58	13.130,79	17.571,37
Hogares con 3 miembros	3.205.814,06	28.642,84	9.547,61	14.907,01	116.467.556,02	30.095,56	10.031,85	15.690,41
Hogares con 4 ó más miembros	5.295.017,40	32.804,36	7.393,21	13.155,16	154.984.300,38	35.338,32	8.142,80	14.363,01

Gasto total en miles de euros y gastos medios en euros.

Para el cálculo de las unidades de consumo se ha utilizado la escala OCDE modificada.

Fuente: INE. Encuesta de Presupuestos Familiares

4.3.5. Gasto anual de los hogares según nivel de ingresos del hogar.

	2013			
	Gasto total anual por hogares	Gasto medio anual por hogares	Gasto medio anual por personas	Gasto medio por unidad de consumo
MURCIA (Región de)				
Total nivel de ingresos	13.486.856,40	26.374,70	9.486,89	14.638,18
Hasta 999 euros	2.522.926,05	16.408,56	6.693,84	10.004,45
De 1.000 a 1.999 euros	5.550.619,14	24.811,59	9.245,85	14.081,70
De 2.000 a 2.999 euros	2.918.607,41	34.440,86	10.666,94	17.194,08
3.000 euros o más	2.494.703,79	50.761,32	14.607,76	23.702,65
ESPAÑA				
Total nivel de ingresos	489.444.364,67	27.267,68	10.746,70	16.047,66
Hasta 999 euros	71.613.571,69	15.493,50	7.789,17	10.741,10
De 1.000 a 1.999 euros	166.599.565,51	23.992,91	9.756,29	14.402,12
De 2.000 a 2.999 euros	136.081.669,53	33.965,31	11.814,86	18.283,64
3.000 euros o más	115.149.557,95	48.437,98	14.847,00	23.881,77

Gasto total en miles de euros y gastos medios en euros.

Para el cálculo de las unidades de consumo se ha utilizado la escala OCDE modificada.

Sólo hogares que perciben ingresos.

Fuente: INE. Encuesta de Presupuestos Familiares

4.3.6. Evolución del número de viviendas según tipo de equipamiento.

	2007	2008	2009	2010	2011	2012	2013
MURCIA (Región de)							
Total de viviendas	420.368	437.203	440.409	449.867	452.000	444.299	461.032
Total de viviendas con algún tipo de ordenador	234.428	244.588	273.619	298.745	310.362	314.860	324.373
Total de viviendas que disponen de acceso a Internet	148.941	180.633	203.860	236.623	265.972		
Total de viviendas que disponen de acceso a Internet y declaran las formas de conexión utilizadas					262.374	278.620	304.860
Total de viviendas que no disponen de acceso a Internet de banda ancha	19.063						
Total de viviendas que tienen conexión a Internet pero no disponen de banda ancha			10.794				
Total de viviendas que no disponen de acceso a Internet		256.570		212.428	186.028	164.479	155.476
ESPAÑA							
Total de viviendas	14.867.024	15.126.610	15.345.020	15.450.648	15.718.497	15.859.022	15.830.865
Total de viviendas con algún tipo de ordenador	8.764.002	9.405.995	9.989.823	10.417.692	11.054.506	11.511.877	11.609.331
Total de viviendas que disponen de acceso a Internet	6.464.751	7.541.524	8.121.928	8.934.125	9.856.713		
Total de viviendas que disponen de acceso a Internet y declaran las formas de conexión utilizadas					9.654.288	10.427.360	10.918.680
Total de viviendas que no disponen de acceso a Internet de banda ancha	778.399						
Total de viviendas que tienen conexión a Internet pero no disponen de banda ancha			402.533				
Total de viviendas que no disponen de acceso a Internet		7.585.086		6.468.191	5.835.964	5.267.601	4.772.374

Viviendas con al menos un miembro de 16 a 74 años.

Desde 2006, los datos se ofrecen con la nueva base poblacional del Censo de 2011.

Fuente: INE. Encuesta sobre Equipamiento y Uso de Tecnologías de la Información y Comunicación en los Hogares

4.3.7. Evolución del porcentaje de viviendas según tipo de equipamiento.

	2006	2007	2008	2009	2010	2011	2012	2013
MURCIA (Región de)								
Total de viviendas	100,0	100,0	100,0	100,0	100,0	100,0	100,0	100,0
Viviendas con algún tipo de ordenador	55,8	55,8	55,9	62,1	66,4	68,7	70,9	70,4
Viviendas que disponen de acceso a Internet	33,3	35,4	41,3	46,3	52,6	58,8	62,9	66,3
Viviendas con conexión de Banda Ancha (ADSL, Red de cable, etc.)	25,3	30,9	35,0	43,8	50,5	57,9	62,2	66,1
Viviendas con teléfono fijo	76,2	71,3	69,8	66,4	65,2	66,1	63,7	56,9
Viviendas con teléfono móvil	89,6	91,0	91,8	93,5	95,5	96,6	96,6	96,5
ESPAÑA								
Total de viviendas	100,0	100,0	100,0	100,0	100,0	100,0	100,0	100,0
Viviendas con algún tipo de ordenador	55,9	58,9	62,2	65,1	67,4	70,3	72,6	73,3
Viviendas que disponen de acceso a Internet	38,0	43,5	49,9	52,9	57,8	62,7	66,6	69,7
Viviendas con conexión de Banda Ancha (ADSL, Red de cable, etc.)	28,5	38,2	43,6	50,3	56,1	60,8	65,5	68,8
Viviendas con teléfono fijo	82,8	80,7	80,8	79,8	79,8	80,1	79,2	77,9
Viviendas con teléfono móvil	87,2	90,0	91,4	93,0	94,2	94,7	95,6	96,1

Viviendas con al menos un miembro de 16 a 74 años.

Desde 2006, los datos se ofrecen con la nueva base poblacional del Censo de 2011.

Fuente: INE. Encuesta sobre Equipamiento y Uso de Tecnologías de la Información y Comunicación en los Hogares

4.3.8. Evolución del número de personas según tipo de uso de las TIC.

	2008	2009	2010	2011	2012	2013
MURCIA (Región de)						
Total personas	1.065.097	1.076.254	1.080.692	1.080.887	1.079.323	1.077.481
Total de personas que han utilizado alguna vez el ordenador	626.975	656.347	751.542	749.597	817.149	819.232
Total de personas que han utilizado el ordenador en los últimos 3 meses	559.205	574.496	655.252	684.896	734.272	721.669
Total de personas que han utilizado alguna vez Internet	571.527	592.919	672.898	720.690	782.710	785.297
Total de personas que han utilizado Internet en los últimos 3 meses	510.211	535.027	614.886		728.725	738.486
Total de personas que han utilizado Internet en los últimos 12 meses			645.832	681.718	764.979	759.564
Total de personas que han comprado alguna vez a través de Internet	187.717	199.892	219.761	257.515	324.675	354.186
Total de personas que han comprado por Internet en los últimos 12 meses	164.151	144.229	159.121	204.270	248.294	278.672
ESPAÑA						
Total personas	34.680.468	34.913.269	34.939.067	34.925.004	34.875.343	34.699.344
Total de personas que han utilizado alguna vez el ordenador	23.153.280	23.903.786	25.402.675	25.803.125	27.022.880	27.243.545
Total de personas que han utilizado el ordenador en los últimos 3 meses	20.892.717	21.768.040	23.323.946	23.998.394	25.111.158	25.016.326
Total de personas que han utilizado alguna vez Internet	21.178.883	22.252.464	23.796.149	24.626.376	25.515.253	26.247.299
Total de personas que han utilizado Internet en los últimos 3 meses	19.399.636	20.607.753	22.195.692		24.230.142	24.856.884
Total de personas que han utilizado Internet en los últimos 12 meses			23.096.841	23.970.263	25.028.190	25.534.963
Total de personas que han comprado alguna vez a través de Internet	7.927.984	9.323.855	9.995.452	10.941.348	12.228.511	13.009.512
Total de personas que han comprado por Internet en los últimos 12 meses	6.614.731	7.789.667	8.338.799	9.349.588	10.596.769	11.035.265

Desde 2006, los datos se ofrecen con la nueva base poblacional del Censo de 2011.

Fuente: INE. Encuesta sobre Equipamiento y Uso de Tecnologías de la Información y Comunicación en los Hogares

4.3.9. Evolución del porcentaje de personas según tipo de uso de las TIC.

	2006	2007	2008	2009	2010	2011	2012	2013
MURCIA (Región de)								
Total personas	100,0	100,0	100,0	100,0	100,0	100,0	100,0	100,0
Personas que han utilizado alguna vez el ordenador	58,3	52,1	58,9	61,0	69,5	69,4	75,7	76,0
Personas que han utilizado el ordenador en los últimos 3 meses	49,2	47,0	52,5	53,4	60,6	63,4	68,0	67,0
Personas que han utilizado Internet en los últimos 3 meses	44,4	41,0	47,9	49,7	56,9	60,3	67,5	68,5
Personas que han utilizado Internet al menos una vez por semana en los últimos 3 meses	35,6	33,3	38,7	44,5	50,3	54,7	60,7	60,8
Personas que han comprado a través de Internet en los últimos 3 meses	8,5	7,3	9,3	9,5	10,0	11,7	14,4	17,6
Personas que usan teléfono móvil	83,3	87,6	88,8	90,2	93,4	94,1		
Personas que han utilizado el teléfono móvil en los últimos 3 meses							96,4	95,4
Personas que han utilizado alguna vez Internet	50,9	46,3	53,7	55,1	62,3	66,7	72,5	72,9
Personas que han comprado alguna vez a través de Internet	12,8	14,0	17,6	18,6	20,3	23,8	30,1	32,9
ESPAÑA								
Total personas	100,0	100,0	100,0	100,0	100,0	100,0	100,0	100,0
Personas que han utilizado alguna vez el ordenador	60,1	63,0	66,8	68,5	72,7	73,9	77,5	78,5
Personas que han utilizado el ordenador en los últimos 3 meses	53,4	56,5	60,2	62,3	66,8	68,7	72,0	72,1
Personas que han utilizado Internet en los últimos 3 meses	47,3	51,5	55,9	59,0	63,5	66,5	69,5	71,6
Personas que han utilizado Internet al menos una vez por semana en los últimos 3 meses	38,9	43,7	48,2	52,6	57,7	61,0	64,6	65,9
Personas que han comprado a través de Internet en los últimos 3 meses	10,0	12,7	12,8	15,2	17,0	18,6	21,7	22,9
Personas que usan teléfono móvil	83,1	86,6	88,7	90,5	92,3	92,8		
Personas que han utilizado el teléfono móvil en los últimos 3 meses							94,4	94,2
Personas que han utilizado alguna vez Internet	52,3	56,8	61,1	63,7	68,1	70,5	73,2	75,6
Personas que han comprado alguna vez a través de Internet	17,3	20,8	22,9	26,7	28,6	31,3	35,1	37,5

Desde 2006, los datos se ofrecen con la nueva base poblacional del Censo de 2011.

Fuente: INE. Encuesta sobre Equipamiento y Uso de Tecnologías de la Información y Comunicación en los Hogares

4.3.10. Evolución del número de niños de 10 a 15 años según principales variables.

	2006	2007	2008	2009	2010	2011	2012	2013
MURCIA (Región de)								
Total niños (10-15 años)	74.590	91.041	92.264	93.178	93.641	94.916	96.193	97.371
Niños usuarios de ordenador en los últimos 3 meses	55.620	80.961	87.003	88.519	90.090	85.203	93.774	89.230
Niños usuarios de Internet en los últimos 3 meses	51.429	55.110	67.493	75.239	79.413	77.409		
Niños que disponen de teléfono móvil	46.980	47.905	55.639	71.554	69.884	65.690	56.086	56.010
ESPAÑA								
Total niños (10-15 años)	2.082.760	2.524.259	2.540.278	2.545.389	2.560.954	2.595.758	2.632.959	2.663.300
Niños usuarios de ordenador en los últimos 3 meses	1.550.070	2.341.166	2.390.880	2.405.520	2.423.830	2.482.007	2.529.787	2.535.109
Niños usuarios de Internet en los últimos 3 meses	1.504.738	1.941.080	2.087.649	2.165.027	2.235.608	2.260.037		
Niños que disponen de teléfono móvil	1.215.515	1.632.611	1.671.901	1.740.123	1.708.343	1.708.530	1.732.352	1.681.667

Para el año 2006, los datos corresponden a niños de 10 a 14 años.

Desde 2006, los datos se ofrecen con la nueva base poblacional del Censo de 2011.

Fuente: INE. Encuesta sobre Equipamiento y Uso de Tecnologías de la Información y Comunicación en los Hogares

4.3.11. Evolución del porcentaje de niños de 10 a 15 años según principales variables.

	2006	2007	2008	2009	2010	2011	2012	2013
MURCIA (Región de)								
Total niños (10-15 años)	100,0	100,0	100,0	100,0	100,0	100,0	100,0	100,0
Niños usuarios de ordenador en los últimos 3 meses	74,6	88,9	94,3	95	96,2	89,8	97,5	91,6
Niños usuarios de Internet en los últimos 3 meses	68,9	60,5	73,2	80,7	84,8	81,6	91,2	89,1
Niños que disponen de teléfono móvil	63	52,6	60,3	76,8	74,6	69,2	58,3	57,5
ESPAÑA								
Total niños (10-15 años)	100,0	100,0	100,0	100,0	100,0	100,0	100,0	100,0
Niños usuarios de ordenador en los últimos 3 meses	74,4	92,7	94,1	94,5	94,6	95,6	96,1	95,2
Niños usuarios de Internet en los últimos 3 meses	72,2	76,9	82,2	85,1	87,3	87,1	91,2	91,9
Niños que disponen de teléfono móvil	58,4	64,7	65,8	68,4	66,7	65,8	65,8	63,1

Para el año 2006, los datos corresponden a niños de 10 a 14 años.

Desde 2006, los datos se ofrecen con la nueva base poblacional del Censo de 2011.

Fuente: INE. Encuesta sobre Equipamiento y Uso de Tecnologías de la Información y Comunicación en los Hogares

4.3.12. Índices de precio de consumo por meses, según grupos COICOP.

	2013											
	MURCIA (Región de)											
	Enero	Febrero	Marzo	Abril	Mayo	Junio	Julio	Agosto	Septiembre	Octubre	Noviembre	Diciembre
General	102,9	103,1	103,4	104,2	104,5	104,6	103,9	104,2	103,7	104,4	104,7	104,8
Alimentos y bebidas no alcohólicas	104,6	104,4	104,3	104,7	105,6	106,2	107,0	107,2	105,6	104,6	104,5	105,1
Bebidas alcohólicas y tabaco	110,7	111,0	111,1	111,1	111,1	111,1	113,4	113,7	113,7	113,9	114,0	113,8
Vestido y calzado	91,5	90,6	93,6	107,0	108,8	107,2	91,9	91,1	93,8	106,7	113,1	109,6
Vivienda	105,7	105,9	105,8	104,4	104,4	104,5	104,9	105,7	105,7	106,4	106,3	106,4
Menaje	102,7	102,7	102,7	103,0	103,4	103,8	102,5	102,4	102,6	103,0	103,5	103,7
Medicina	110,2	111,6	111,6	111,8	112,3	112,3	112,1	112,0	111,6	111,5	111,3	111,2
Transporte	104,2	105,7	105,4	104,4	103,6	104,0	105,4	105,7	106,1	104,6	104,1	104,6
Comunicaciones	95,3	95,3	95,3	92,9	92,9	92,9	91,8	91,8	91,7	90,2	90,2	90,1
Ocio y cultura	99,7	100,4	102,0	101,0	101,0	101,9	104,1	105,5	101,3	100,5	99,2	101,0
Enseñanza	109,5	108,8	108,8	108,8	108,8	108,8	108,9	108,9	110,3	111,4	111,5	111,5
Hoteles, cafés y restaurantes	101,3	101,2	101,5	101,5	101,7	102,0	102,3	102,9	101,9	101,7	101,6	101,8
Otros bienes y servicios	104,8	105,1	105,1	104,9	105,1	105,0	104,7	104,8	104,6	104,7	104,8	104,7

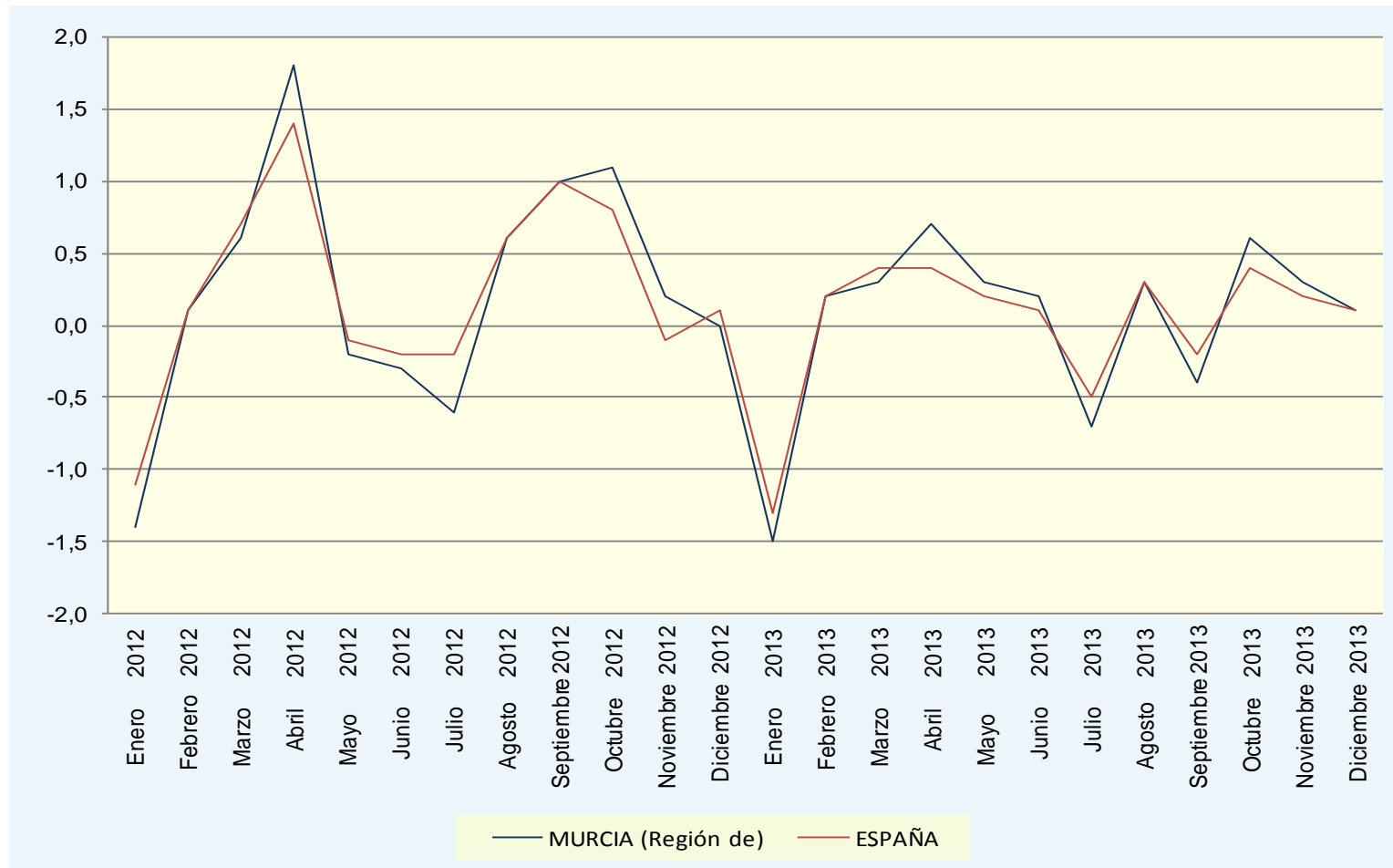
Fuente: INE. Índice de Precios de Consumo

4.3.13. Incremento mensual e interanual del IPC.

	% variación sobre el mes anterior		% variación en un año	
	MURCIA (Región de)	ESPAÑA	MURCIA (Región de)	ESPAÑA
Enero 2013	-1,5	-1,3	2,8	2,7
Febrero 2013	0,2	0,2	3,0	2,8
Marzo 2013	0,3	0,4	2,6	2,4
Abril 2013	0,7	0,4	1,6	1,4
Mayo 2013	0,3	0,2	2,0	1,7
Junio 2013	0,2	0,1	2,5	2,1
Julio 2013	-0,7	-0,5	2,3	1,8
Agosto 2013	0,3	0,3	2,0	1,5
Septiembre 2013	-0,4	-0,2	0,6	0,3
Octubre 2013	0,6	0,4	0,1	-0,1
Noviembre 2013	0,3	0,2	0,3	0,2
Diciembre 2013	0,1	0,1	0,4	0,3

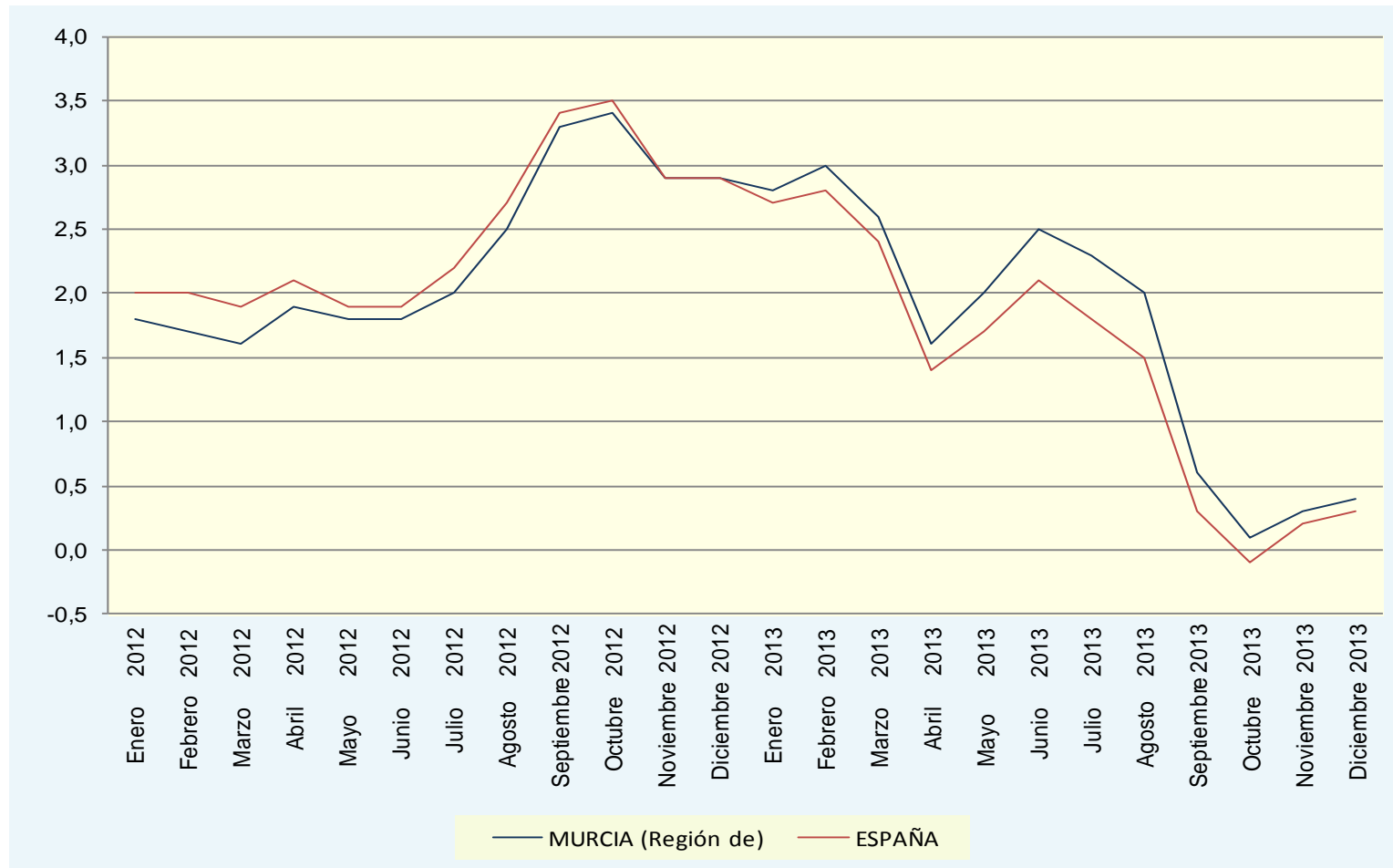
Fuente: INE. Índice de Precios de Consumo

G-4.5. Gráfico del incremento mensual del IPC.



Fuente: INE. Índice de Precios de Consumo

G-4.6. Gráfico del incremento interanual del IPC.



Fuente: INE. Índice de Precios de Consumo