

18. FINANZAS Y ACTIVIDAD MERCANTIL

Índice de tablas y gráficos

18.1. Finanzas

- 18.1.1. Evolución de los créditos y depósitos de Entidades de depósito frente a AAPP y a otros sectores residentes (OSR).
- G-18.1. Gráfico de la evolución de los créditos y depósitos de Entidades de depósito frente a AAPP y a otros sectores residentes (OSR). Región de Murcia.
- G-18.2. Gráfico de la evolución de los créditos y depósitos de Entidades de depósito frente a AAPP y a otros sectores residentes (OSR). España.
- 18.1.2. Evolución del número de oficinas de entidades de crédito según entidad financiera y ubicación.

18.2. Actividad Mercantil

- 18.2.1. Evolución de los efectos de comercio devueltos impagados.
- 18.2.2. Evolución de las sociedades mercantiles creadas y su capital fundacional según forma jurídica.
- 18.2.3. Evolución de las sociedades mercantiles que amplían capital según forma jurídica. Número y capital emitido.
- 18.2.4. Evolución de las sociedades mercantiles que reducen capital según forma jurídica. Número y capital reducido.
- 18.2.5. Evolución de las sociedades mercantiles disueltas según clase de disolución y según forma jurídica.
- G-18.3. Gráfico de la evolución de las sociedades mercantiles creadas y disueltas. Región de Murcia.
- G-18.4. Gráfico de la evolución de las sociedades mercantiles creadas y disueltas. España.
- 18.2.6. Evolución de las sociedades anónimas constituídas y que amplían capital según tramos de capital.
- 18.2.7. Evolución de las sociedades limitadas constituídas y que amplían capital según tramos de capital.
- 18.2.8. Evolución de las sociedades especiales y otras entidades constituídas según tipo de sociedad, número y capital.
- 18.2.9. Número de deudores concursados según tipo de concurso, clase de procedimiento, existencia de propuesta anticipada de convenio y contenido de la propuesta (CNAE-2009).
- 18.2.10. Número de deudores concursados según naturaleza jurídica (CNAE-2009).
- 18.2.11. Número de empresas concursadas según actividad económica principal (CNAE-2009).
- 18.2.12. Número de empresas concursadas según tramo de asalariados (CNAE-2009).

18.1.1. Evolución de los créditos y depósitos de Entidades de depósito frente a AAPP y a otros sectores residentes (OSR).

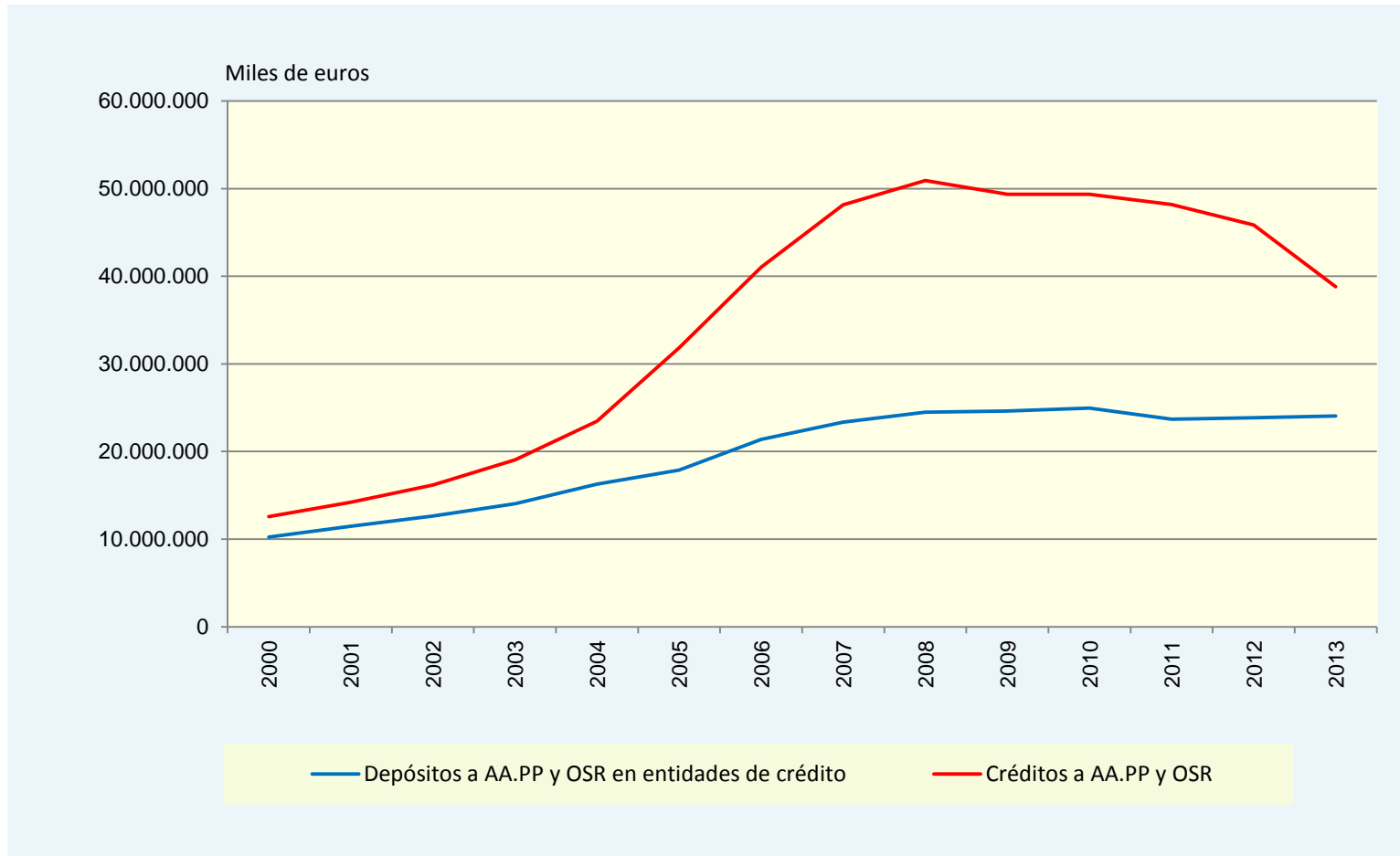
Miles de euros

	MURCIA (Región de)								ESPAÑA
	2006	2007	2008	2009	2010	2011	2012	2013	2013
Crédito a AA.PP y OSR	41.025.784	48.137.204	50.911.700	49.351.324	49.362.600	48.195.720	45.829.328	38.812.296	1.469.010.400
Crédito a AA.PP.	660.834	675.604	727.798	1.105.882	1.393.722	1.615.157	1.647.433	1.591.195	76.626.630
Crédito a OSR	40.364.952	47.461.600	50.183.896	48.245.440	47.968.880	46.580.564	44.181.896	37.221.096	1.392.383.770
Depósitos de AA.PP y OSR en entidades de crédito	21.394.060	23.337.568	24.500.582	24.623.088	24.937.864	23.684.460	23.866.920	24.051.348	1.196.710.350
Depósitos de AA.PP.	1.327.095	1.514.776	1.080.050	1.186.087	656.415	620.640	751.907	588.307	61.796.166
Depósitos de OSR	20.066.964	21.822.792	23.420.532	23.437.002	24.281.448	23.063.820	23.115.012	23.463.040	1.134.914.184
Depósitos de OSR. A la vista	5.468.392	5.069.958	4.189.100	4.142.004	4.001.714	3.723.565	4.297.942	4.115.217	290.344.070
Depósitos de OSR. Ahorro	5.286.499	4.970.982	4.559.565	4.943.942	4.912.877	4.836.047	4.688.770	4.999.240	206.530.419
Depósitos de OSR. Plazo	9.312.072	11.781.854	14.671.867	14.351.058	15.366.857	14.504.204	14.128.299	14.348.585	638.039.708

Datos a 31 de diciembre.

Fuente: Banco de España. Boletín Estadístico

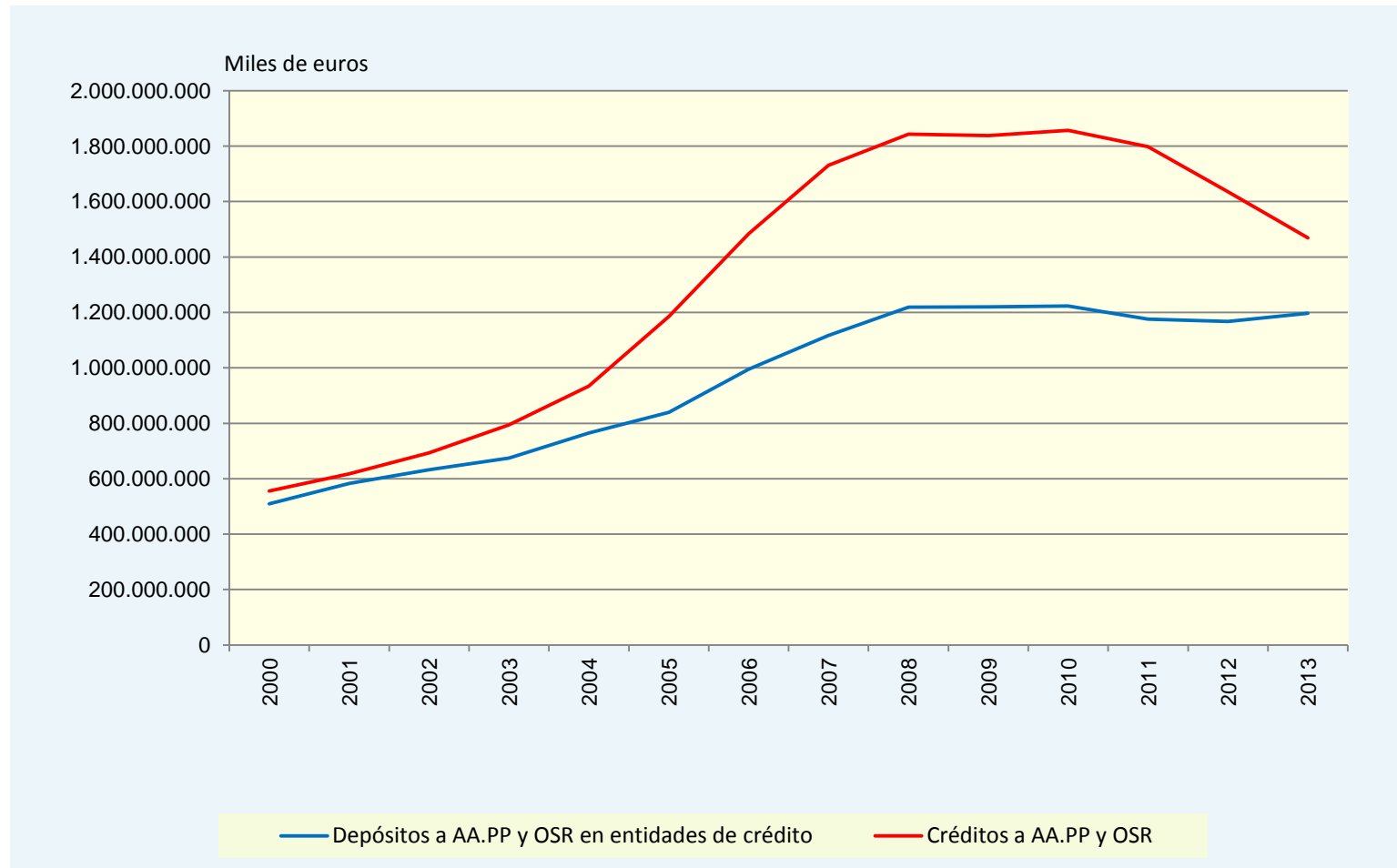
G-18.1. Gráfico de la evolución de los créditos y depósitos de Entidades de depósito frente a AAPP y a otros sectores residentes (OSR). Región de Murcia.



Datos a 31 de diciembre.

Fuente: Banco de España. Boletín Estadístico

G-18.2. Gráfico de la evolución de los créditos y depósitos de Entidades de depósito frente a AAPP y a otros sectores residentes (OSR). España.



Datos a 31 de diciembre.

Fuente: Banco de España. Boletín Estadístico

18.1.2. Evolución del número de oficinas de entidades de crédito según entidad financiera y ubicación.

	2012			2013		
	MURCIA (Región de)	Murcia	Resto Región	MURCIA (Región de)	Murcia	Resto Región
TOTAL	1.104	378	726	967	341	626
Bancos	865	300	565	736	267	469
Attijariwafa Bank Europe	1	1	0	1	1	0
Banco Banif	1	1	0			
BBVA	67	23	44	66	23	43
Banco de Caja España Inver. Salamanca y Soria	5	3	2	1	1	0
Banco de Castilla-La Mancha	8	4	4	7	4	3
Banco de Sabadell	149	57	92	149	57	92
Banco de Valencia	58	18	40			
Banco Español de Crédito	31	8	23			
Banco Gallego	1	1	0			
Banco Grupo Cajatres	1	1	0	1	1	0
Banco Mare Nostrum	193	72	121	189	71	118
Banco Popular Español	53	9	44	49	9	40
Banco Santander	66	24	42	82	31	51
Bancofar	2	2	0	2	2	0
Bankia Banca Privada	1	1	0			
Bankia	27	9	18	7	7	0
Bankinter	9	3	6	9	3	6
Barclays Bank	8	2	6	3	2	1
BBK Bank Cajasur	1	1	0			
Caixabank	130	35	95	131	34	97
Catalunya Banc	13	4	9	6	3	3
Deutsche Bank	3	1	2	3	1	2
EVO Banco, S.A.				2	1	1
Ibercaja Banco	9	3	6	6	2	4
ING Direct	1	1	0	1	1	0
KBL European Priv. Bank., S.A, S.E.	1	1	0	1	1	0
Kutxabank, S.A.	7	3	4	4	2	2

18.1.2. Evolución del número de oficinas de entidades de crédito según entidad financiera y ubicación.

	2012			2013			
	MURCIA (Región de)	Murcia	Resto Región	MURCIA (Región de)	Murcia	Resto Región	
Liberbank		6	3	3	4	1	3
Lloyds Bank International		2	0	2			
NCG Banco		3	2	1	1	1	0
Popular Banca Privada		1	1	0	1	1	0
Renta 4 Banco, S.A.		1	1	0	1	1	0
Sabadell Solbank, S.A.					2	0	2
Targobank		4	3	1	4	3	1
Triodos Bank, N.V., S.E.		1	1	0	1	1	0
Unicaja Banco		1	1	0	1	1	0
Cooperativas de Crédito		232	73	159	225	70	155
C. R. de Albacete, Ciudad Real y Cuenca		4	0	4	4	0	4
Caja de Arquitectos		2	1	1	2	1	1
Caja Rural Central		24	9	15	24	9	15
Cajas Rurales Unidas, S.C.C.		190	61	129	183	58	125
Caja Rural San Agustín de Fuente Alamo		12	2	10	12	2	10
Establecimientos Financieros de Crédito		7	5	2	6	4	2
Financiera Carrión		1	1	0	1	1	0
FinanMadrid		1	1	0			
Lico leasing		1	1	0	1	1	0
Santander Consumer		3	1	2	3	1	2
Unión de Créditos Inmobiliarios		1	1	0	1	1	0

Attijariwafa Bank Europe, Ing Direct, Kbl European Private Bankers y Triodos Bank: Sucursales de entidades de crédito extranjeras comunitarias.

Banco de Caja España Inver. Salamanca y Soria, Banco de Castilla-La Mancha, Caixaabank y Catalunya Banc: Denominación de las otrora cajas de ahorro homónimas.

A partir del año 2012, el Banco CAM y el Banco Urquijo forman parte del Banco de Sabadell, y el Banco Pastor del Banco Popular.

Banco Grupo Cajatres: Creado a partir de la integración de la Caja de Ahorros (C. de A. en adelante) de la Inmaculada de Aragón, C.A. y Monte Piedad (M.P. en adelante) del Círculo Católico de Obreros de Burgos y M.P. y C. de A. de Badajoz.

Banco Mare Nostrum: Formado por la integración de las cajas de ahorros Cajamurcia, Caixa Penedès, Caja Granada y Sa Nostra. El 31 de mayo de 2013, el negocio financiero de Caixa Penedès fue vendido por parte de BMN al Banco Sabadell.

18.1.2. Evolución del número de oficinas de entidades de crédito según entidad financiera y ubicación.

	2012 MURCIA (Región de)	Murcia	Resto Región	2013 MURCIA (Región de)	Murcia	Resto Región
<i>Bankia Banca Privada: Cambio denominación social, antiguo Altae Banco, S.A.</i>						
<i>Bankia: Creado a partir de la integración de entidades Caja Madrid, Bancaja, Caja Insular de Canarias, Caja de Ávila, Caixa Laietana, Caja Segovia y Caja Rioja.</i>						
<i>Bank Cajasur: C. de A. y M.P. de Córdoba (Cajasur) absorbida por la caja BBK.</i>						
<i>Ibercaja Banco: Denominación actual de la anterior C. de A. y M.P. de Zaragoza, Aragón y Rioja.</i>						
<i>Liberbank: Banco constituido por el grupo Cajastur, Caja de Extremadura y Caja Cantabria.</i>						
<i>Kutxabank, S.A.: Resultado de la fusión de tres cajas de ahorro vascas Bilbao Bizkaia Kutxa (incluida CajaSur), C.A.M.P. Guipúzkoa y San Sebastián y Caja Vital.</i>						
<i>NCG Banco: Resultado de la fusión entre las entidades Caixagalicia y Caixanova.</i>						
<i>Targobank: Sustituye a Banco Popular Hipotecario, tras acuerdo entre Banco Popular y groupe Crédit Mutuel-CIC en España.</i>						
<i>Unicaja Banco: Denominación de la otrora M.P. y C.de A. de Ronda, Cádiz, Almería, Málaga, Antequera y Jaén.</i>						
<i>C.R. de Albacete, Ciudad Real y Cuenca: Resultado de la fusión de la Cajas Rurales de Albacete, Ciudad Real y Cuenca.</i>						
<i>Cajas Rurales Unidas: Nace de la fusión de RURALCAJA y Cajamar.</i>						

Fuente: Banco de España. Información Financiera y Central de Riesgos

18.2.1. Evolución de los efectos de comercio devueltos impagados.

	MURCIA (Región de)				ESPAÑA			
	TOTAL	Bancos	Cajas de Ahorros	Cooperat. de Crédito	TOTAL	Bancos	Cajas de Ahorros	Cooperat. de Crédito
2012								
Efectos de comercio en cartera								
Número	2.061.173	1.044.660	757.320	259.193	61.689.657	41.124.211	16.194.103	4.371.343
Importe (miles de euros)	5.754.504	2.928.716	1.955.587	870.201	130.678.801	81.944.543	37.616.455	11.117.802
Efectos de comercio en cartera impagados								
Número	100.396	50.981	36.568	12.847	2.807.963	1.947.895	680.172	179.896
Importe (miles de euros)	257.399	120.816	95.747	40.836	5.268.151	3.302.323	1.514.740	451.088
Efectos de comercio recibidos en gestión de cobro de clientes								
Número	237.902	68.362	158.974	10.566	32.868.756	20.548.154	10.530.482	1.790.120
Importe (miles de euros)	443.087	165.361	249.917	27.809	60.463.566	45.615.628	13.131.674	1.716.264
Efectos de comercio recibidos en gestión de cobro de								
Número	10.650	3.033	6.971	646	1.133.268	705.829	373.451	53.988
Importe (miles de euros)	17.388	4.064	12.220	1.103	1.808.452	1.322.078	441.200	45.174
2013								
Efectos de comercio en cartera								
Número	1.768.015			53.543.484				
Importe (miles de euros)	4.855.752			109.154.814				
Efectos de comercio en cartera impagados								
Número	67.617			2.115.552				
Importe (miles de euros)	149.328			3.541.397				
Efectos de comercio recibidos en gestión de cobro de clientes								
Número	307.189			35.781.318				
Importe (miles de euros)	611.387			60.368.180				
Efectos de comercio recibidos en gestión de cobro de								
Número	11.302			1.125.783				
Importe (miles de euros)	21.623			1.565.797				

Datos del año 2013 son provisionales.

A partir de Julio 2013, se deja de publicar la desagregación por tipo de entidad financiera (Bancos, Cajas de Ahorros y Cooperativas de Crédito). El proceso de consolidación de las Cajas de Ahorro, integrándose éstas en Bancos, da lugar únicamente a dos agrupaciones de entidades financieras (Bancos y Otras entidades).

Fuente: INE. Estadística de Efectos de Comercio Impagados

18.2.2. Evolución de las sociedades mercantiles creadas y su capital fundacional según forma jurídica.

	2006	2007	2008	2009	2010	2011	2012	2013
MURCIA (Región de)								
TOTAL	5.174	4.606	3.251	2.349	2.277	2.624	2.763	2.894
Capital (miles de euros) suscrito	300.241	396.502	103.565	220.805	81.674	107.014	219.577	135.104
Capital (miles de euros) desembolsado	299.908	378.625	103.219	192.976	81.542	106.654	219.577	135.059
Anónimas	43	36	24	22	10	11	7	6
Capital (miles de euros) suscrito	17.806	44.883	22.261	38.837	1.950	890	388	369
Capital (miles de euros) desembolsado	17.473	27.005	21.915	11.009	1.818	530	388	417
Responsabilidad limitada	5.131	4.570	3.227	2.327	2.267	2.613	2.756	2.888
Capital (miles de euros) suscrito	282.435	351.620	81.304	181.968	79.722	106.124	219.189	134.458
Capital (miles de euros) desembolsado	282.435	351.620	81.304	181.968	79.722	106.124	219.189	134.642
ESPAÑA								
TOTAL	148.964	142.763	103.565	78.204	79.994	84.812	87.182	93.420
Capital (miles de euros) suscrito	10.576.198	13.733.226	8.046.962	4.792.279	8.000.738	21.385.174	7.629.712	6.727.652
Capital (miles de euros) desembolsado	9.862.891	12.484.514	7.599.952	4.547.484	7.859.030	21.159.872	7.445.540	6.676.269
Anónimas	2.109	1.934	1.299	798	772	665	577	559
Capital (miles de euros) suscrito	2.802.537	3.446.717	1.933.695	742.511	1.200.802	17.423.276	2.944.805	1.312.105
Capital (miles de euros) desembolsado	2.089.230	2.198.005	1.486.686	497.716	1.059.099	17.197.973	2.760.678	1.367.579
Responsabilidad limitada	146.837	140.815	102.247	77.393	79.202	84.137	86.591	92.647
Capital (miles de euros) suscrito	7.771.402	10.286.069	6.111.600	4.049.563	6.799.574	3.951.353	4.684.612	5.174.376
Capital (miles de euros) desembolsado	7.771.402	10.286.069	6.111.600	4.049.563	6.799.574	3.951.353	4.684.612	5.308.561
Colectivas y comanditarias	18	14	19	13	20	10	14	2
Capital (miles de euros) suscrito	2.259	440	1.666	206	360	10.548	299	125
Capital (miles de euros) desembolsado	2.259	440	1.666	206	360	10.548	254	125

Fuente: INE. Estadística de Sociedades Mercantiles

18.2.3. Evolución de las sociedades mercantiles que amplían capital según forma jurídica. Número y capital emitido.

	2006	2007	2008	2009	2010	2011	2012	2013
MURCIA (Región de)								
TOTAL	1.059	1.248	1.325	1.053	1.010	1.083	1.214	1.097
Capital (miles de euros) suscrito	614.523	1.071.977	923.380	651.812	514.040	803.739	547.981	484.268
Capital (miles de euros) desembolsado	579.456	914.381	923.305	650.395	511.039	803.709	547.231	484.158
Anónimas	59	63	68	49	57	58	43	44
Capital (miles de euros) suscrito	92.518	330.687	58.698	105.004	86.772	70.321	24.855	35.251
Capital (miles de euros) desembolsado	87.451	173.091	58.623	103.587	83.772	70.291	24.105	35.922
Responsabilidad limitada	1.000	1.185	1.257	1.004	953	1.025	1.171	1.042
Capital (miles de euros) suscrito	522.005	741.290	864.682	546.807	427.271	733.419	523.130	426.533
Capital (miles de euros) desembolsado	492.005	741.290	864.682	546.807	427.271	733.419	523.130	448.232
Colectivas y comanditarias	0			0	0	0	0	1
Número	0			0	0	0	0	3
Capital (miles de euros)	0			0	0	0	0	3
ESPAÑA								
TOTAL	43.610	46.800	44.206	36.730	34.442	36.497	36.591	34.667
Capital (miles de euros) suscrito	41.376.160	56.874.224	49.099.425	37.797.945	39.146.900	76.920.670	59.453.320	75.067.759
Capital (miles de euros) desembolsado	39.127.740	55.383.135	48.430.621	36.778.717	38.606.826	76.294.486	58.568.957	73.852.514
Anónimas	4.678	4.716	4.185	3.614	3.388	3.229	3.055	2.935
Capital (miles de euros) suscrito	14.850.164	25.018.629	21.259.119	14.979.358	17.196.420	49.963.408	28.713.262	53.003.638
Capital (miles de euros) desembolsado	12.632.707	23.527.541	20.590.316	13.960.130	16.656.346	49.337.223	27.828.897	51.747.923
Responsabilidad limitada	38.910	42.070	40.011	33.101	31.041	33.250	33.522	31.781
Capital (miles de euros) suscrito	26.493.166	31.754.336	27.835.703	22.796.401	21.940.260	26.937.528	31.279.134	22.325.212
Capital (miles de euros) desembolsado	26.462.203	31.754.336	27.835.703	22.796.401	21.940.260	26.937.528	30.477.592	22.042.204
Colectivas y comanditarias	22	14	10	15	13	18	14	14
Capital (miles de euros) suscrito	32.830	101.259	4.603	22.186	10.218	19.737	262.468	62.388
Capital (miles de euros) desembolsado	32.830	101.259	4.603	22.186	10.218	19.737	262.468	62.388

Fuente: INE. Estadística de Sociedades Mercantiles

18.2.4. Evolución de las sociedades mercantiles que reducen capital según forma jurídica. Número y capital reducido.

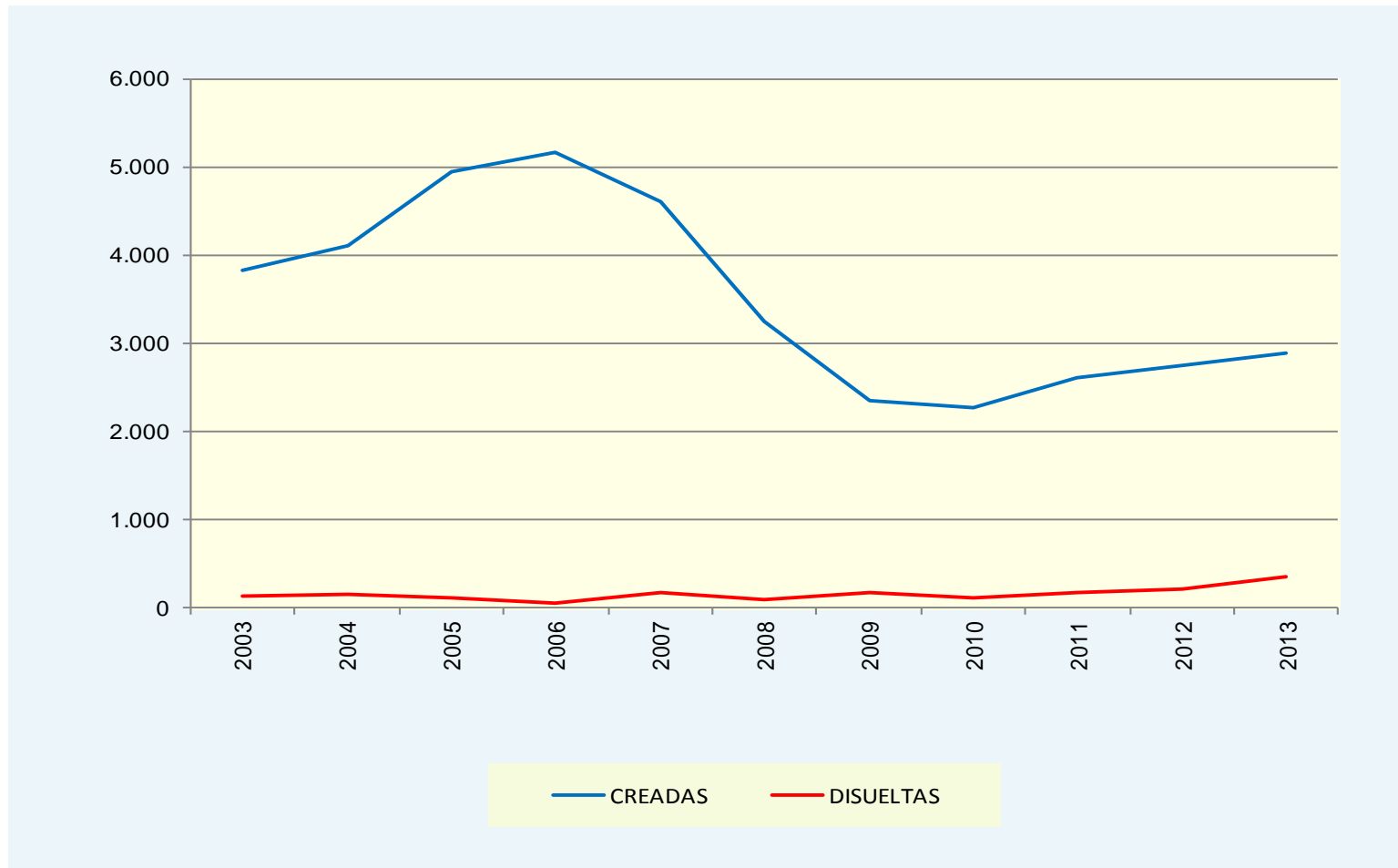
	2006	2007	2008	2009	2010	2011	2012	2013
MURCIA (Región de)								
TOTAL								
Número	115	121	158	146	165	165	203	192
Capital (miles de euros) suscrito	30.544	166.927	53.301	80.247	93.293	59.111	202.220	253.623
Anónimas								
Número	14	18	15	15	16	14	15	28
Capital (miles de euros) suscrito	11.803	142.171	16.460	6.844	9.995	20.358	22.330	143.150
Responsabilidad limitada								
Número	101	103	142	131	149	151	188	164
Capital (miles de euros) suscrito	18.741	24.756	36.841	73.403	83.297	38.753	179.891	110.474
Colectivas y comanditarias								
Número			1					0
ESPAÑA								
TOTAL								
Número	5.656	5.961	5.957	5.680	5.830	6.209	6.566	6.592
Capital (miles de euros) suscrito	6.079.496	7.542.966	4.952.491	8.432.358	9.771.326	11.948.483	16.979.891	28.768.625
Anónimas								
Número	1.538	1.541	1.426	1.233	1.226	1.363	1.328	1.287
Capital (miles de euros) suscrito	3.383.469	4.977.796	2.551.518	4.023.447	4.944.199	8.142.162	6.335.893	20.760.940
Responsabilidad limitada								
Número	4.108	4.405	4.527	4.442	4.598	4.842	5.236	5.302
Capital (miles de euros) suscrito	2.694.072	2.553.735	2.400.686	4.408.594	4.822.673	3.806.011	10.643.805	8.007.683
Colectivas y comanditarias								
Número	10	15	4	5	6	4	2	3
Capital (miles de euros) suscrito	1.955	11.434	287	317	4.455	314	192	5

Fuente: INE. Estadística de Sociedades Mercantiles

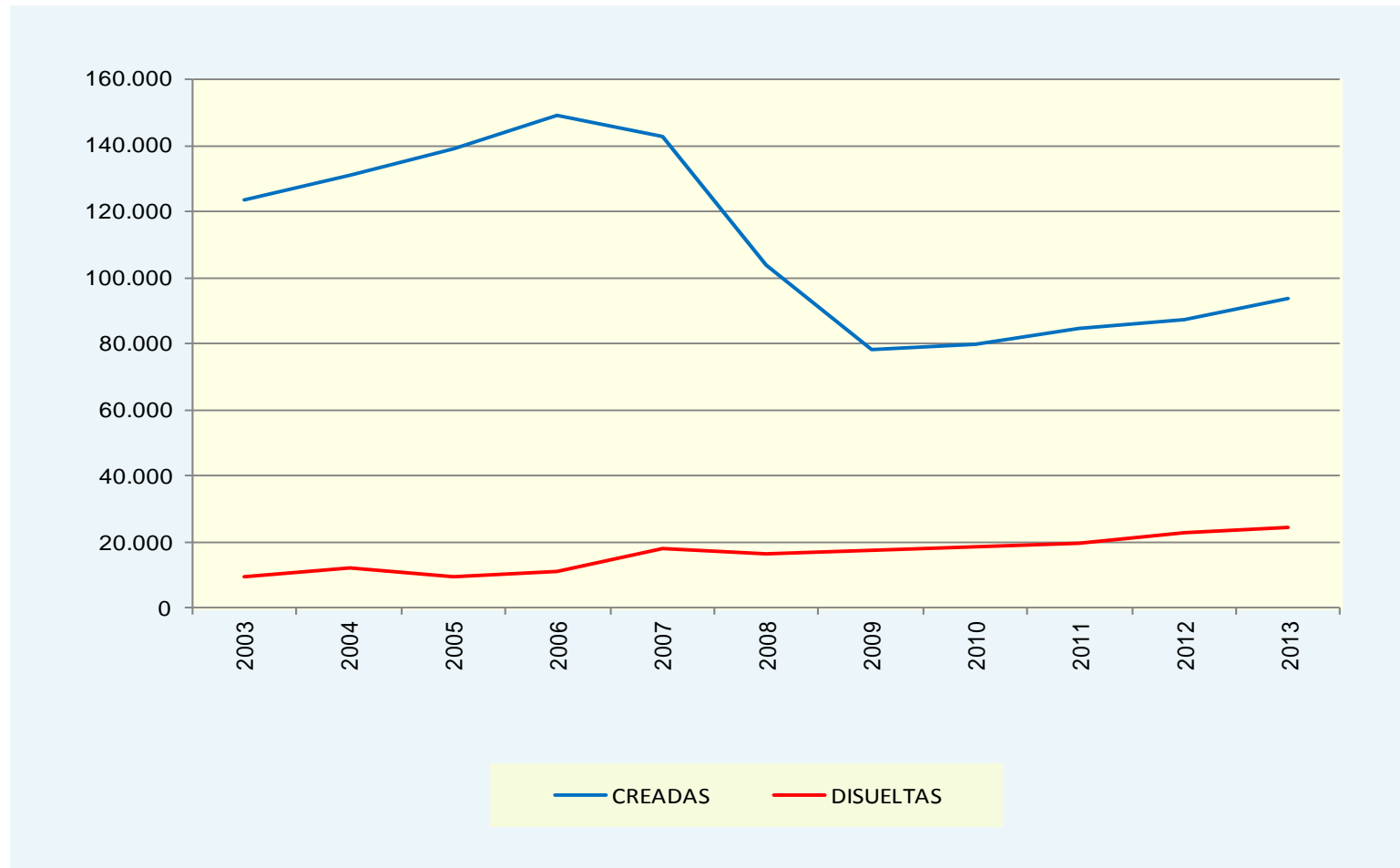
18.2.5. Evolución de las sociedades mercantiles disueltas según clase de disolución y según forma jurídica.

	2006	2007	2008	2009	2010	2011	2012	2013
MURCIA (Región de)								
TOTAL DISUELTAS	63	180	105	176	125	177	213	351
Según clase de disolución								
Voluntarias	40	139	61	100	52	70	69	163
Por fusión	11	29	30	55	43	29	19	24
Otras	12	12	14	21	30	78	125	164
Según forma jurídica								
Anónimas	16	17	11	13	11	24	22	24
Responsabilidad limitada	47	162	94	163	114	152	191	327
Colectivas y comanditarias		1				1		0
ESPAÑA								
TOTAL DISUELTAS	11.071	18.047	16.222	17.416	18.500	19.784	22.666	24.616
Según clase de disolución								
Voluntarias	8.871	15.475	13.209	14.037	13.999	14.334	15.920	17.196
Por fusión	1.459	1.660	2.065	2.035	2.064	2.338	2.045	1.915
Otras	741	912	948	1.344	2.437	3.112	4.701	5.505
Según forma jurídica								
Anónimas	1.540	2.433	1.632	1.678	1.865	2.104	2.287	2.574
Responsabilidad limitada	9.521	15.605	14.582	15.732	16.622	17.665	20.368	22.035
Colectivas y comanditarias	10	9	8	6	13	15	11	7

Fuente: INE. Estadística de Sociedades Mercantiles

G-18.3. Gráfico de la evolución de las sociedades mercantiles creadas y disueltas. Región de Murcia.

Fuente: INE. *Estadística de Sociedades Mercantiles*

G-18.4. Gráfico de la evolución de las sociedades mercantiles creadas y disueltas. España.

Fuente: INE. *Estadística de Sociedades Mercantiles*

18.2.6. Evolución de las sociedades anónimas constituídas y que amplian capital según tramos de capital.

	Constituídas				Amplian capital			
	2010	2011	2012	2013	2010	2011	2012	2013
MURCIA (Región de)								
Número	10	11	7	6	57	58	43	44
Hasta 60.102 euros		8	6	3	13	16	8	7
De 60.103 a 150.300 euros	7	2	1	3	3	13	13	7
De 150.301 a 300.500 euros	2	1		0	6	4	4	9
De 300.501 a 601.000 euros				0	11	9	7	6
De 601.001 a 3.005.000 euros	1			0	20	12	9	14
Mayor de 3.005.000 de euros				0	4	4	2	1
Capital (miles de euros) suscrito	1.950	890	388	369	86.772	70.321	24.855	35.251
Hasta 60.102 euros		480	327	147	419	481	248	258
De 60.103 a 150.300 euros	486	170	61	222	351	1.349	1.432	752
De 150.301 a 300.500 euros	464	240		0	1.262	901	886	1.852
De 300.501 a 601.000 euros				0	5.126	3.991	3.122	2.703
De 601.001 a 3.005.000 euros	1.000			0	27.135	17.544	12.019	17.685
Mayor de 3.005.000 de euros				0	52.480	46.054	7.144	12.000
ESPAÑA								
Número	772	665	577	559	3.388	3.229	3.055	2.935
Hasta 60.102 euros	143	298	309	248	668	629	608	592
De 60.103 a 150.300 euros	413	180	115	81	554	525	505	491
De 150.301 a 300.500 euros	52	40	33	36	501	463	423	407
De 300.501 a 601.000 euros	43	30	22	16	496	405	432	368
De 601.001 a 3.005.000 euros	80	70	58	135	764	702	649	628
Mayor de 3.005.000 de euros	41	47	40	43	405	505	438	449
Capital (miles de euros) suscrito	1.200.802	17.423.276	2.944.805	1.312.105	17.196.420	49.963.408	28.713.262	53.003.638
Hasta 60.102 euros	6.585	17.327	17.460	13.962	19.216	18.724	17.794	17.427
De 60.103 a 150.300 euros	28.829	15.239	9.664	7.014	56.349	53.541	52.202	49.715
De 150.301 a 300.500 euros	12.295	9.554	7.133	8.127	113.949	104.892	94.727	91.957
De 300.501 a 601.000 euros	19.627	13.623	9.559	6.679	223.016	183.591	191.291	162.116
De 601.001 a 3.005.000 euros	144.143	131.695	109.282	293.810	1.033.312	978.104	900.139	893.884
Mayor de 3.005.000 de euros	989.322	17.235.840	2.791.705	982.513	15.750.570	48.624.559	27.457.105	51.788.542

Fuente: INE. Estadística de Sociedades Mercantiles

18.2.7. Evolución de las sociedades limitadas constituídas y que amplian capital según tramos de capital.

	Constituídas				Amplian capital			
	2010	2011	2012	2013	2010	2011	2012	2013
MURCIA (Región de)								
Número	2.267	2.613	2.756	2.888	953	1.025	1.171	1.042
Hasta 18.000 euros	1.967	2.175	2.307	2.392	176	189	219	213
De 18.001 a 60.100 euros	170	249	204	243	218	215	263	243
De 60.101 a 150.300 euros	68	99	107	121	212	208	239	205
De 150.301 a 301.000 euros	24	43	53	47	153	145	168	150
Mayor de 301.000 euros	38	47	85	85	194	268	282	231
Capital (miles de euros) suscrito	79.722	106.124	219.189	134.458	427.271	733.419	523.130	426.533
Hasta 18.000 euros	7.909	8.518	8.915	9.340	1.104	1.111	1.219	1.378
De 18.001 a 60.100 euros	6.342	9.009	7.318	8.534	8.368	8.546	9.769	9.513
De 60.101 a 150.300 euros	6.003	9.851	9.904	11.908	21.280	21.086	24.055	20.218
De 150.301 a 301.000 euros	5.319	10.170	11.530	10.642	33.540	31.301	36.920	33.248
Mayor de 301.000 euros	54.150	68.574	181.524	94.034	362.980	671.374	451.168	362.172
ESPAÑA								
Número	79.202	84.137	86.591	92.647	31.041	33.250	33.522	31.781
Hasta 18.000 euros	70.519	74.790	76.904	82.524	6.944	7.228	7.778	7.979
De 18.001 a 60.100 euros	4.777	4.862	4.776	5.126	6.996	6.931	6.908	6.650
De 60.101 a 150.300 euros	1.867	2.015	1.953	2.150	6.238	6.438	6.323	5.698
De 150.301 a 301.000 euros	814	947	1.091	1.126	4.058	4.497	4.322	3.979
Mayor de 301.000 euros	1.225	1.523	1.867	1.721	6.805	8.156	8.191	7.475
Capital (miles de euros) suscrito	6.799.574	3.951.353	4.684.612	5.174.376	21.940.260	26.937.528	31.279.134	22.325.212
Hasta 18.000 euros	266.290	278.608	284.226	303.415	40.536	42.604	44.404	46.005
De 18.001 a 60.100 euros	172.132	173.555	167.623	178.830	266.983	264.814	261.953	250.308
De 60.101 a 150.300 euros	177.657	194.237	188.915	208.371	628.589	652.938	641.438	578.484
De 150.301 a 301.000 euros	180.053	208.188	240.084	247.442	898.950	992.297	957.007	881.857
Mayor de 301.000 euros	6.003.440	3.096.765	3.803.763	4.236.315	20.105.204	24.984.873	29.374.329	20.568.559

Fuente: INE. Estadística de Sociedades Mercantiles

18.2.8. Evolución de las sociedades especiales y otras entidades constituídas según tipo de sociedad, número y capital.

	MURCIA (Región de)								ESPAÑA
	2006	2007	2008	2009	2010	2011	2012	2013	2013
TOTAL									
Número	5	5	13	7	5	11	9	6	429
Capital (miles de euros) suscrito	2.259	72	91	15	3	7.724	86	14	42.255
Sociedad Anónima Laboral									
Número	1	1					1	0	19
Capital (miles de euros) suscrito	90	62					78	0	3.339
Agrupación de Interés Económico									
Número	2	1	2	3	1	1	4	0	103
Capital (miles de euros) suscrito	16	0	10	10	3	11		0	3.214
Fondo de Pensiones									
Número				2	4	5	2	2	77
Capital (miles de euros) suscrito				0				0	63
Resto de sociedades									
Número	2	3	11	2		5	2	4	230
Capital (miles de euros) suscrito	2.153	9	81	5		7.713	7	14	35.637

Fuente: INE. Estadística de Sociedades Mercantiles

18.2.9. Número de deudores concursados según tipo de concurso, clase de procedimiento, existencia de propuesta anticipada de convenio y contenido de la propuesta (CNAE-2009).

	2012	I	II	III	IV	2013	I	II	III	IV
MURCIA (Región de)	290	62	99	36	93	312	82	98	52	80
Tipo de concurso										
Voluntario	268	58	90	33	87	289	73	89	50	77
Necesario	22	4	9	3	6	23	9	9	2	3
Clase de procedimiento										
Ordinario	26	5	14	4	3	7	0	1	2	4
Abreviado	264	57	85	32	90	305	82	97	50	76
Existencia de propuesta anticipada										
No	286	61	96	36	93	312	82	98	52	80
Si	4	1	3	0	0	0	0	0	0	0
Contenido de la propuesta										
Quita	0	0	0	0	0	0	0	0	0	0
Espera	3	0	3	0	0	0	0	0	0	0
Quita y espera	1	1	0	0	0	0	0	0	0	0
Otra	0	0	0	0	0	0	0	0	0	0
ESPAÑA	9.071	2.324	2.328	1.719	2.700	9.937	2.944	2.671	1.968	2.354
Tipo de concurso										
Voluntario	8.510	2.171	2.166	1.629	2.544	9.441	2.810	2.538	1.871	2.222
Necesario	561	153	162	90	156	496	134	133	97	132
Clase de procedimiento										
Ordinario	1.994	424	543	365	662	2.362	947	591	376	448
Abreviado	7.077	1.900	1.785	1.354	2.038	7.575	1.997	2.080	1.592	1.906
Existencia de propuesta anticipada										
No	8.937	2.301	2.293	1.693	2.650	9.824	2.909	2.649	1.931	2.335
Si	134	23	35	26	50	113	35	22	37	19
Contenido de la propuesta										
Quita	3	3	0	0	0	18	0	1	15	2
Espera	56	6	14	12	24	46	18	17	3	8
Quita y espera	73	13	21	14	25	43	16	4	14	9
Otra	2	1	0	0	1	6	1	0	5	0

Fuente: INE. Estadística del Procedimiento Concursal

18.2.10. Número de deudores concursados según naturaleza jurídica (CNAE-2009).

	2012	I	II	III	IV	2013	I	II	III	IV
		Trimestre 2012	Trimestre 2012	Trimestre 2012	Trimestre 2012		Trimestre 2013	Trimestre 2013	Trimestre 2013	Trimestre 2013
MURCIA (Región de)	290	62	99	36	93	312	82	98	52	80
Persona física (sin actividad empresarial)	39	5	13	3	18	58	14	22	8	14
Empresa	251	57	86	33	75	254	68	76	44	66
Persona física	24	5	10	3	6	22	7	11	2	2
Sociedad Anónima	29	6	10	3	10	17	5	3	5	4
Sociedad Limitada	187	44	64	25	54	204	52	59	37	56
Otras	11	2	2	2	5	11	4	3	0	4
ESPAÑA	9.071	2.324	2.328	1.719	2.700	9.937	2.944	2.671	1.968	2.354
Persona física (sin actividad empresarial)	976	278	236	196	266	794	235	216	167	176
Empresa	8.095	2.046	2.092	1.523	2.434	9.143	2.709	2.455	1.801	2.178
Persona física	315	103	97	50	65	240	76	59	53	52
Sociedad Anónima	1.415	361	358	261	435	1.598	477	435	300	386
Sociedad Limitada	6.204	1.539	1.597	1.185	1.883	7.093	2.105	1.908	1.398	1.682
Otras	161	43	40	27	51	212	51	53	50	58

Fuente: INE. Estadística del Procedimiento Concursal

18.2.11. Número de empresas concursadas según actividad económica principal (CNAE-2009).

	2012	I Trimestre 2012	II Trimestre 2012	III Trimestre 2012	IV Trimestre 2012	2013	I Trimestre 2013	II Trimestre 2013	III Trimestre 2013	IV Trimestre 2013
MURCIA (Región de)	251	57	86	33	75	254	68	76	44	66
Agricultura y pesca	9	1	3	2	3	9	4	4	0	1
Industria y Energía	45	6	16	7	16	34	9	11	5	9
Construcción	70	18	29	9	14	80	17	31	12	20
Comercio	54	15	15	8	16	44	12	8	13	11
Transporte y almacenamiento	20	6	4	2	8	22	9	8	1	4
Hostelería	6	3	1	0	2	10	1	5	1	3
Información y comunicaciones	4	1	2	0	1	4	2	0	1	1
Inmobiliarias financieras y seguros	5	2	1	0	2	11	1	2	2	6
Actividades profesionales y técnicas	2	0	1	0	1	9	4	2	2	1
Actividades administrativas y servicios auxiliares	9	1	1	2	5	4	1	1	1	1
Resto servicios	7	2	4	0	1	7	2	0	3	2
Actividad sin clasificar	20	2	9	3	6	20	6	4	3	7
ESPAÑA	8.095	2.046	2.092	1.523	2.434	9.143	2.709	2.455	1.801	2.178
Agricultura y pesca	71	11	23	16	21	83	16	32	14	21
Industria y Energía	1.531	411	388	274	458	1.575	422	460	325	368
Construcción	2.487	694	673	448	672	2.430	667	709	484	570
Comercio	1.505	372	369	300	464	1.687	451	455	344	437
Transporte y almacenamiento	362	111	104	57	90	316	97	76	59	84
Hostelería	277	64	81	43	89	400	123	90	84	103
Información y comunicaciones	152	31	42	27	52	217	41	54	48	74
Inmobiliarias financieras y seguros	268	60	68	53	87	373	112	91	71	99
Actividades profesionales y técnicas	355	85	92	61	117	573	162	156	129	126
Actividades administrativas y servicios auxiliares	287	62	81	50	94	455	216	95	74	70
Resto servicios	302	73	72	68	89	360	109	91	76	84
Actividad sin clasificar	498	72	99	126	201	674	293	146	93	142

Fuente: INE. Estadística del Procedimiento Concursal

18.2.12. Número de empresas concursadas según tramo de asalariados (CNAE-2009).

	2012	II Trimestre 2012	III Trimestre 2012	IV Trimestre 2012	2013	I Trimestre 2013	II Trimestre 2013	III Trimestre 2013	IV Trimestre 2013	
MURCIA (Región de)	251	57	86	33	75	254	68	76	44	66
0 asalariados	40	8	19	2	11	51	12	16	7	16
De 1 o 2 asalariados	51	16	18	7	10	51	20	10	11	10
De 3 a 5 asalariados	44	15	9	3	17	36	8	14	4	10
De 6 a 9 asalariados	28	8	6	3	11	29	8	11	2	8
De 10 a 19 asalariados	25	4	9	6	6	27	8	7	8	4
De 20 a 49 asalariados	20	1	6	5	8	26	5	9	5	7
De 50 a 99 asalariados	13	3	4	4	2	9	0	4	2	3
Más de 100 asalariados	10	0	6	0	4	5	1	1	2	1
Sin clasificar	20	2	9	3	6	20	6	4	3	7
ESPAÑA	8.095	2.046	2.092	1.523	2.434	9.143	2.709	2.455	1.801	2.178
0 asalariados	1.021	265	299	181	276	1.301	466	274	254	307
De 1 o 2 asalariados	1.488	459	392	238	399	1.762	522	483	374	383
De 3 a 5 asalariados	1.298	348	346	219	385	1.494	423	424	290	357
De 6 a 9 asalariados	1.158	294	276	232	356	1.270	348	362	243	317
De 10 a 19 asalariados	1.260	293	317	270	380	1.265	330	362	258	315
De 20 a 49 asalariados	910	209	240	170	291	910	230	266	181	233
De 50 a 99 asalariados	291	64	77	59	91	278	57	79	64	78
Más de 100 asalariados	171	42	46	28	55	189	40	59	44	46
Sin clasificar	498	72	99	126	201	674	293	146	93	142

Fuente: INE. Estadística del Procedimiento Concursal