

# 11. TRANSPORTES Y COMUNICACIONES

## *Índice de tablas y gráficos*

### **11.1. Transporte Urbano**

- 11.1.1. Evolución del transporte urbano regular de viajeros.
- G-11.1. Gráfico de la evolución del transporte urbano regular de viajeros.

### **11.2. Transporte por Carretera**

- 11.2.1. Red de carreteras. Evolución de las carreteras según dependencia y categorías.
- 11.2.2. Red de carreteras. Características cualitativas de las carreteras según dependencia.
- 11.2.3. Vehículos. Evolución de la tasa por mil habitantes.
- G-11.2. Gráfico de la evolución de la tasa de vehículos por 1.000 habitantes.
- 11.2.4. Vehículos. Evolución del parque según tipo de vehículo y carburante.
- 11.2.5. Vehículos. Evolución del parque según año de matriculación y tipo de vehículo.
- 11.2.6. Vehículos. Evolución del parque de remolques y semi-remolques según cargas.
- 11.2.7. Vehículos. Evolución de los turismos de servicio público según ámbito y disponibilidad de taxímetro.
- 11.2.8. Vehículos. Evolución del número de vehículos matriculados según tipo de vehículo y procedencia.
- 11.2.9. Vehículos. Evolución del número de transferencias de propiedad de vehículos matriculados o formalizados en la Región de Murcia según tipo de vehículo.
- 11.2.10. Vehículos. Evolución del número de bajas según tipo de vehículo.
- 11.2.11. Autorizaciones de transporte de viajeros. Evolución del número de autorizaciones de titulares residentes en la Región según tipo de servicio.
- 11.2.12. Autorizaciones de transporte de mercancías. Evolución del número de autorizaciones de titulares residentes en la Región según tipo de servicio.
- 11.2.13. Permisos para conducir. Evolución del número de permisos expedidos según clase.
- G-11.3. Gráfico de la evolución del número de conductores y de los permisos de conducir expedidos.
- 11.2.14. Permisos para conducir. Evolución del número de permisos expedidos a nuevos conductores (no titulares de ningún otro carnet) según clase de permiso.
- 11.2.15. Evolución de las pérdidas de vigencia del carnet por puntos ejecutadas según sexo del infractor.

- 11.2.16. Censo de conductores. Evolución del número de conductores según sexo y lugar de expedición.
- 11.2.17. Accidentes de circulación. Evolución del número de accidentes y víctimas en vías públicas.
- G-11.4. Gráfico de la evolución de los accidentes de circulación y víctimas en vías públicas.
- 11.2.18. Accidentes de circulación. Evolución del número de accidentes y víctimas según tipo de vía.
- 11.2.19. Operaciones de transporte. Evolución del número de operaciones según tipo de desplazamiento.
- 11.2.20. Operaciones de transporte. Evolución del número de operaciones y toneladas transportadas según tipo de desplazamiento.
- 11.2.21. Operaciones de transporte. Evolución del número de operaciones en interior y toneladas transportadas según comunidad autónoma de origen/destino.
- 11.2.22. Operaciones de transporte. Evolución del número de operaciones en interior según clase de mercancía transportada.

### **11.3. Transporte por Ferrocarril**

- 11.3.1. Evolución de las mercancías transportadas según Comunidad Autónoma de destino.
- 11.3.2. Evolución de las mercancías transportadas según Comunidad Autónoma de origen.
- G-11.5. Gráfico de la evolución de las mercancías transportadas por ferrocarril.

### **11.4. Transporte Marítimo**

- 11.4.1. Evolución del tráfico de mercancías en el puerto de Cartagena según tipo de mercancía.
- 11.4.2. Mercancías cargadas y descargadas en el puerto de Cartagena según tipo de mercancía y procedencia/destino de la misma.
- 11.4.3. Evolución de mercancías cargadas y descargadas en el puerto de Cartagena según nacionalidad de procedencia/destino.
- 11.4.4. Evolución del tráfico de buques en el puerto de Cartagena según bandera.
- 11.4.5. Evolución de la distribución por tonelaje de buques en el puerto de Cartagena según nacionalidad.
- 11.4.6. Evolución del tráfico de buques y otras embarcaciones en el puerto de Cartagena según tipo.
- 11.4.7. Evolución de otros movimientos en el puerto de Cartagena según cargamento.

### **11.5. Transporte Aéreo**

- 11.5.1. Evolución del número de aeronaves, pasajeros y mercancías según tipo y clases de tráfico.
- G-11.6. Gráfico del tráfico aéreo. Evolución del número de pasajeros.
- G-11.7. Gráfico del tráfico aéreo. Evolución del tráfico de mercancías.

**11.6. Comunicaciones**

11.6.1. Evolución de las líneas del servicio telefónico.

### 11.1.1. Evolución del transporte urbano regular de viajeros.

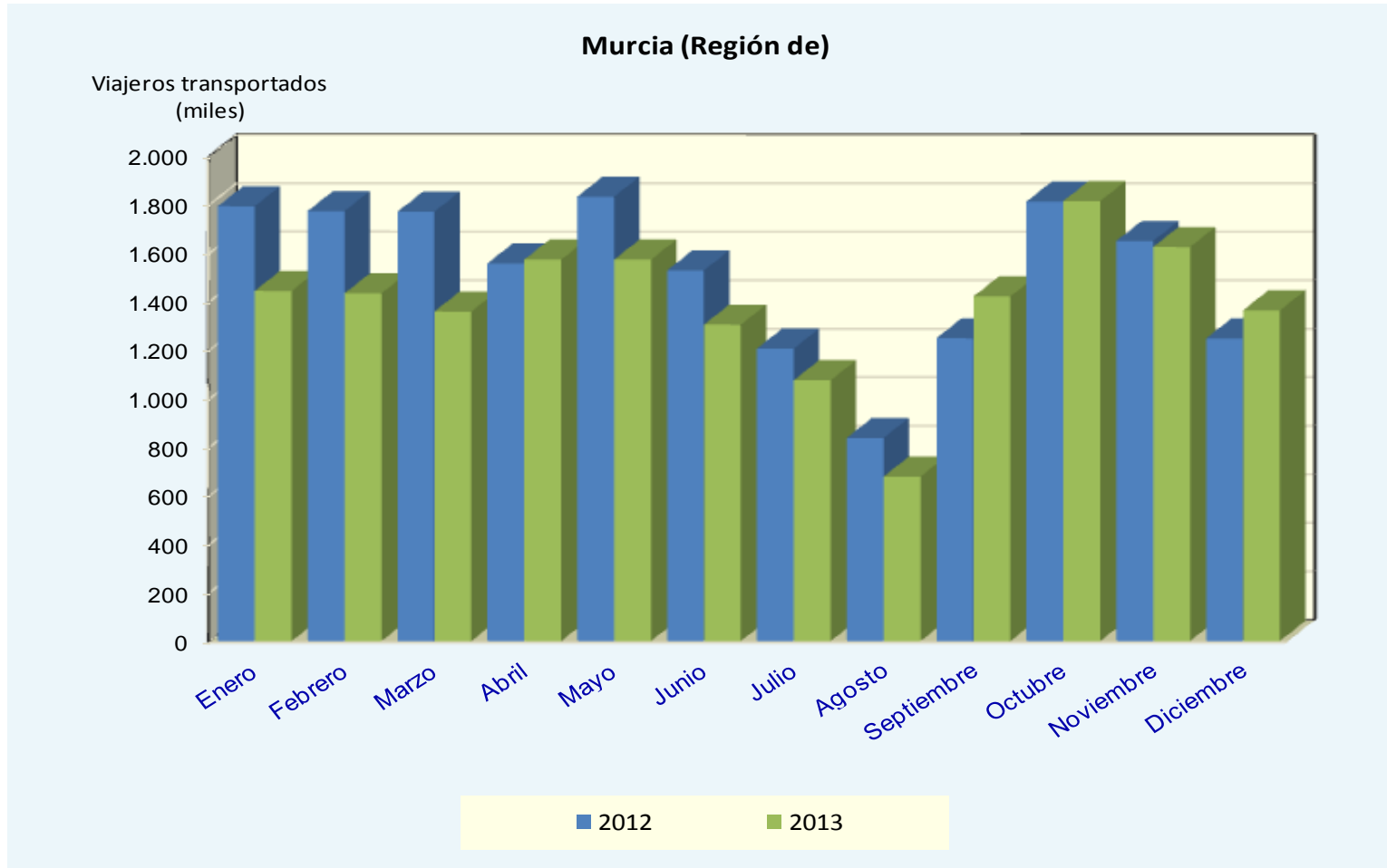
		MURCIA (Región de)		ESPAÑA			
		Viajeros transportados (miles)	Variación anual	Variación de la media en lo que va de año	Viajeros transportados (miles)	Variación anual	Variación de la media en lo que va de año
Enero 2012		1.792	14,8	14,8	145.472	1,7	1,7
Febrero 2012		1.772	9,7	12,2	143.221	-0,4	0,6
Marzo 2012		1.769	-0,5	7,7	153.748	-5,1	-1,4
Abril 2012		1.556	3,5	6,7	135.330	-5,7	-2,5
Mayo 2012		1.831	6,1	6,6	152.780	-4,7	-2,9
Junio 2012		1.527	-2,7	5,1	143.243	-5,4	-3,3
Julio 2012		1.205	10,2	5,6	127.452	-4,3	-3,5
Agosto 2012		837	-2,9	5,0	99.095	-6,6	-3,8
Septiembre 2012		1.248	-29,6	0,4	128.860	-10,1	-4,5
Octubre 2012		1.811	-6,8	-0,5	151.073	-2,7	-4,3
Noviembre 2012		1.648	-9,8	-1,5	137.496	-10,2	-4,8
Diciembre 2012		1.247	-24,9	-3,5	129.673	-9,5	-5,2
Enero 2013		1.443	-19,5	-19,5	139.275	-4,3	-4,3
Febrero 2013		1.433	-19,2	-19,3	131.939	-7,9	-6,1
Marzo 2013		1.358	-23,2	-20,6	134.542	-12,5	-8,3
Abril 2013		1.572	1,0	-15,7	146.869	8,5	-4,4
Mayo 2013		1.572	-14,1	-15,4	148.404	-2,9	-4,0
Junio 2013		1.304	-14,6	-15,3	136.858	-4,5	-4,1
Julio 2013		1.075	-10,8	-14,8	129.604	1,7	-3,4
Agosto 2013		678	-19,0	-15,1	95.827	-3,3	-3,4
Septiembre 2013		1.420	13,8	-12,4	131.258	1,9	-2,8
Octubre 2013		1.813	0,1	-11,0	157.271	4,1	-2,1
Noviembre 2013		1.624	-1,5	-10,0	141.143	2,7	-1,6
Diciembre 2013		1.363	9,3	-8,7	132.006	1,8	-1,4

*Cifras provisionales.*

*La información que se muestra se refiere al transporte urbano de viajeros en autobús.*

**Fuente: INE. Estadística de Transporte de Viajeros**

G-11.1. Gráfico de la evolución del transporte urbano regular de viajeros.



Datos provisionales.

Fuente: INE. Estadística de Transporte de Viajeros

### 11.2.1. Red de carreteras. Evolución de las carreteras según dependencia y categorías.

*Kilómetros*

	MURCIA (Región de)								ESPAÑA
	2006	2007	2008	2009	2010	2011	2012	2013	2013
<b>RED DE CARRETERAS</b>	<b>3.651</b>	<b>3.751</b>	<b>3.748</b>	<b>3.716</b>	<b>3.728</b>	<b>3.740</b>	<b>3.500</b>	<b>3.524</b>	<b>165.361</b>
Autopistas y autovías	336	450	497	517	527	533	542	569	14.981
Carreteras de doble calzada	116	112	103	103	103	103	118	93	1.602
Resto de la red	3.199	3.189	3.150	3.097	3.098	3.104	2.840	2.862	148.778
<b>DEPENDIENTES DEL ESTADO</b>	<b>414</b>	<b>497</b>	<b>520</b>	<b>520</b>	<b>521</b>	<b>519</b>	<b>556</b>	<b>557</b>	<b>26.073</b>
Autopistas y autovías	272	359	371	371	371	372	375	401	11.032
Carreteras de doble calzada	25	25	6	6	6	6	38	13	573
Resto de la red	117	113	145	144	144	141	144	143	14.468
<b>DEPENDIENTES DE LA COMUNIDAD AUTÓNOMA</b>	<b>3.237</b>	<b>3.254</b>	<b>3.228</b>	<b>3.196</b>	<b>3.207</b>	<b>3.222</b>	<b>2.944</b>	<b>2.967</b>	<b>139.288</b>
Autopistas y autovías	64	91	126	146	156	161	167	167	3.948
Carreteras de doble calzada	91	87	97	97	97	98	80	80	1.030
Resto de la red	3.082	3.076	3.005	2.953	2.954	2.963	2.697	2.719	134.310

*El epígrafe "Red de carreteras" no incluye las que dependen de los Ayuntamientos y otros Organismos.*

*El apartado "Dependientes de la Comunidad Autónoma", en el caso de España, incluye las Diputaciones y Cabildos.*

**Fuente: Ministerio de Fomento. Anuario Estadístico**

### 11.2.2. Red de carreteras. Características cualitativas de las carreteras según dependencia.

Kilómetros

	MURCIA (Región de)		2013		ESPAÑA	
	2012		Estado	Comunidad Autónoma	2013	
	Estado	Comunidad Autónoma	Estado	Comunidad Autónoma	Estado	Comunidad Autónoma
<b>ANCHURA DEL FIRME</b>						
<b>Carreteras de una calzada</b>	<b>144</b>	<b>2.697</b>	<b>143</b>	<b>2.719</b>	<b>14.468</b>	<b>134.310</b>
Menos de 5 metros	0	299	0	276	93	24.768
De 5 a 6,99 metros	26	1.141	26	1.184	2.470	57.450
De 7 o más metros	118	1.257	117	1.259	11.905	52.092
<b>Doble calzada</b>	<b>38</b>	<b>80</b>	<b>12</b>	<b>80</b>	<b>573</b>	<b>1.030</b>
<b>Autopistas libres y autovías</b>	<b>260</b>	<b>167</b>	<b>287</b>	<b>167</b>	<b>8.493</b>	<b>3.462</b>
<b>Autopistas de peaje</b>	<b>115</b>	<b>0</b>	<b>115</b>	<b>0</b>	<b>2.539</b>	<b>487</b>
<b>TIPO DE PAVIMENTO</b>						
<b>Carreteras de una calzada</b>	<b>144</b>	<b>2.697</b>	<b>143</b>	<b>2.719</b>	<b>14.468</b>	<b>134.310</b>
Pavimento de hormigón o aglomerado asfáltico	144	1.759	143	1.782	14.468	105.974
Tratamiento superficial	0	908	0	908	0	27.501
Macadam y otros	0	30	0	30	0	834
<b>Carreteras de doble calzada, autovías y autopistas</b>	<b>413</b>	<b>248</b>	<b>414</b>	<b>248</b>	<b>11.604</b>	<b>4.978</b>
Pavimento de hormigón o aglomerado asfáltico	413	248	414	248	11.604	4.978

La red de carreteras que se muestra son las dependientes del Estado y de la Comunidad Autónoma, excluyendo las que dependen de los Ayuntamientos y otros Organismos. Los datos de España correspondientes a "dependientes de la Comunidad Autónoma" equivalen a dependientes de los Entes Territoriales (CCAA, Diputaciones y Cabildos).

Fuente: Ministerio de Fomento. Anuario Estadístico

### 11.2.3. Vehículos. Evolución de la tasa por mil habitantes.

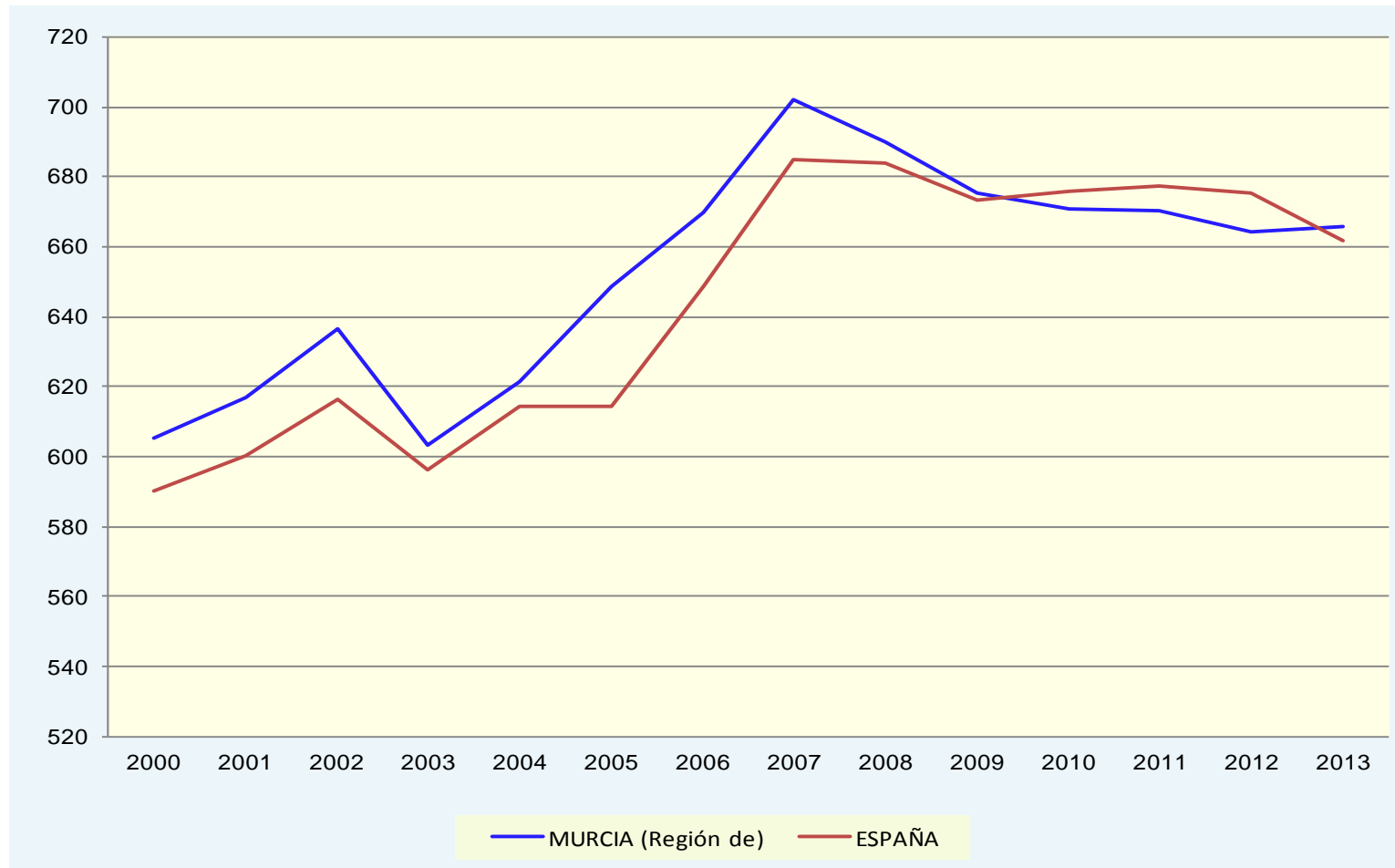
	MURCIA (Región de)	ESPAÑA
1994	475,0	452,9
1995	490,0	465,8
1996	498,0	492,8
1997	519,0	515,9
1998	540,0	534,6
1999	578,0	568,0
2000	605,0	590,0
2001	617,0	600,0
2002	636,6	616,1
2003	603,0	596,0
2004	621,2	614,2
2005	648,8	614,2
2006	669,9	648,7
2007	702,0	684,9
2008	689,9	683,9
2009	675,2	673,3
2010	671,0	675,9
2011	670,3	677,5
2012	664,4	675,4
2013	665,5	661,6

*La tasa está calculada sobre las Cifras de Población a 1 de enero del año correspondiente.*

**Fuente: Dirección General de Tráfico. Anuario Estadístico General**



### G-11.2. Gráfico de la evolución de la tasa de vehículos por 1.000 habitantes.



La tasa está calculada sobre las Cifras de Población a 1 de enero del año correspondiente.

**Fuente:** Dirección General de Tráfico. Anuario Estadístico General

### 11.2.4. Vehículos. Evolución del parque según tipo de vehículo y carburante.

	MURCIA (Región de)									ESPAÑA
	2005	2006	2007	2008	2009	2010	2011	2012	2013	2013
<b>TOTAL</b>	<b>858.078</b>	<b>922.695</b>	<b>957.599</b>	<b>973.855</b>	<b>974.575</b>	<b>980.040</b>	<b>984.074</b>	<b>980.890</b>	<b>972.964</b>	<b>30.916.836</b>
Gasolina	385.714	393.689	393.763	393.611	386.808	382.047	377.774	371.184	360.805	13.510.906
Gas-oil	455.955	511.282	544.772	560.482	568.042	578.311	585.969	589.510	591.718	16.959.627
Otros	16.409	17.724	19.064	19.762	19.725	19.682	20.331	20.196	20.441	446.303
<b>Camiones y furgonetas</b>	<b>147.846</b>	<b>158.553</b>	<b>163.755</b>	<b>164.147</b>	<b>162.410</b>	<b>160.718</b>	<b>159.075</b>	<b>156.395</b>	<b>153.496</b>	<b>4.887.352</b>
Gasolina	14.509	14.160	13.613	13.163	12.678	12.223	11.832	11.543	10.989	541.751
Gas-oil	133.333	144.389	150.138	150.979	149.726	148.486	147.192	144.793	142.449	4.342.980
Otros	4	4	4	5	6	9	51	59	58	2.621
<b>Autobuses</b>	<b>1.787</b>	<b>1.915</b>	<b>1.870</b>	<b>1.819</b>	<b>1.818</b>	<b>1.761</b>	<b>1.757</b>	<b>1.732</b>	<b>1.654</b>	<b>59.892</b>
Gasolina	29	29	28	28	24	25	24	22	22	710
Gas-oil	1.756	1.884	1.840	1.789	1.792	1.734	1.731	1.684	1.606	58.006
Otros	2	2	2	2	2	2	2	26	26	1.176
<b>Turismos</b>	<b>613.009</b>	<b>654.710</b>	<b>673.379</b>	<b>682.917</b>	<b>683.203</b>	<b>688.004</b>	<b>690.188</b>	<b>688.887</b>	<b>682.050</b>	<b>22.024.538</b>
Gasolina	309.951	308.663	300.579	295.234	285.717	278.718	272.525	264.861	253.701	9.956.308
Gas-oil	303.014	346.005	372.759	387.640	397.444	409.244	417.623	423.973	428.270	12.061.601
Otros	44	42	41	43	42	42	40	53	79	6.629
<b>Motocicletas</b>	<b>58.390</b>	<b>67.477</b>	<b>75.910</b>	<b>81.589</b>	<b>84.840</b>	<b>87.621</b>	<b>90.029</b>	<b>91.765</b>	<b>93.199</b>	<b>2.891.204</b>
Gasolina	58.213	67.301	75.738	81.413	84.646	87.374	89.724	91.163	92.571	2.883.796
Gas-oil	175	172	168	168	173	169	167	167	170	2.350
Otros	2	4	4	8	21	78	138	435	458	5.058
<b>Tractores Industriales</b>	<b>11.618</b>	<b>12.158</b>	<b>12.904</b>	<b>12.926</b>	<b>11.896</b>	<b>11.623</b>	<b>11.795</b>	<b>11.322</b>	<b>11.307</b>	<b>182.822</b>
Gasolina	104	92	91	86	80	76	74	68	63	1.419
Gas-oil	11.513	12.065	12.812	12.839	11.816	11.547	11.721	11.253	11.244	181.344
Otros	1	1	1	1	0	0	0	1	0	59
<b>Remolques y semi-remolques</b>	<b>16.266</b>	<b>17.566</b>	<b>18.886</b>	<b>19.545</b>	<b>19.348</b>	<b>19.235</b>	<b>19.786</b>	<b>19.304</b>	<b>19.490</b>	<b>407.847</b>
Gasolina	14	14	14	13	0	0	0	0	0	0
Gas-oil	0	0	0	0	0	0	0	0	0	0
Otros	16.252	17.552	18.872	19.532	19.348	19.235	19.786	19.304	19.490	407.847

#### 11.2.4. Vehículos. Evolución del parque según tipo de vehículo y carburante.

	MURCIA (Región de)									ESPAÑA
	2005	2006	2007	2008	2009	2010	2011	2012	2013	2013
<b>Otros vehículos</b>	<b>9.162</b>	<b>10.316</b>	<b>10.895</b>	<b>10.912</b>	<b>11.060</b>	<b>11.078</b>	<b>11.444</b>	<b>11.485</b>	<b>11.768</b>	<b>463.181</b>
Gasolina	2.894	3.430	3.700	3.674	3.663	3.631	3.595	3.527	3.459	126.922
Gas-oil	6.164	6.767	7.055	7.067	7.091	7.131	7.535	7.640	7.979	313.346
Otros	104	119	140	171	306	316	314	318	330	22.913

*Fuente: Ministerio del Interior. Dirección General de Tráfico*

### 11.2.5. Vehículos. Evolución del parque según año de matriculación y tipo de vehículo.

	Turismos	Motocicletas	Camiones y furgonetas	Autobuses	Tractores Industriales	Otros vehículos	Ciclomotores	Remolques y semi-remolques
<b>TOTAL</b>	<b>682.050</b>	<b>93.199</b>	<b>153.496</b>	<b>1.654</b>	<b>11.307</b>	<b>11.768</b>	<b>105.158</b>	<b>19.490</b>
Antes de 1993	83.167	27.805	27.212	334	630	1.616	0	2.603
1993	6.391	1.038	2.002	38	22	66	0	228
1994	9.165	724	2.387	37	64	55	0	331
1995	10.179	685	2.930	68	122	87	0	484
1996	13.991	673	3.579	68	142	117	0	506
1997	19.491	1.039	4.797	67	195	137	0	748
1998	25.996	1.415	6.021	84	254	213	0	838
1999	34.693	1.735	7.268	100	420	298	12.262	841
2000	35.735	1.791	7.527	65	439	379	25.741	852
2001	38.658	1.526	7.775	92	550	403	18.495	944
2002	37.370	1.612	7.841	61	510	497	10.001	1.003
2003	41.890	1.899	9.302	71	662	737	6.394	1.149
2004	48.079	3.652	10.654	69	680	1.427	6.153	1.138
2005	50.144	6.857	12.147	84	760	1.477	5.629	1.056
2006	50.090	8.937	12.033	84	838	1.048	6.001	1.332
2007	47.700	8.797	11.259	96	911	814	5.390	1.368
2008	30.677	6.057	5.529	63	511	293	3.350	1.097
2009	24.474	3.943	3.062	42	313	193	1.703	504
2010	24.493	3.753	3.422	47	583	264	1.508	488
2011	17.771	3.234	2.635	38	1.017	587	1.061	843
2012	15.850	2.998	1.873	32	897	435	855	566
2013	16.046	3.029	2.241	14	787	625	615	571

Fuente: Ministerio del Interior. Dirección General de Tráfico

### 11.2.6. Vehículos. Evolución del parque de remolques y semi-remolques según cargas.

	MURCIA (Región de)										ESPAÑA
	2004	2005	2006	2007	2008	2009	2010	2011	2012	2013	2013
<b>TOTAL</b>	<b>15.212</b>	<b>16.266</b>	<b>17.566</b>	<b>18.886</b>	<b>19.545</b>	<b>19.348</b>	<b>19.235</b>	<b>19.786</b>	<b>19.304</b>	<b>19.490</b>	<b>407.847</b>
Hasta 999 kg.	1.708	1.907	2.250	2.511	2.700	2.826	2.920	3.000	3.061	3.099	99.494
De 1.000 a 2.999 kg.	658	700	776	851	908	954	985	1.023	1.031	1.063	37.042
De 3.000 a 4.999 kg.	67	68	63	63	63	53	53	52	54	57	1.837
De 5.000 a 6.999 kg.	102	99	103	102	102	96	93	89	90	94	1.981
De 7.000 a 9.999 kg.	121	133	133	140	142	138	143	150	113	117	3.110
>= 10 Toneladas	12.556	13.359	14.241	15.219	15.630	15.281	15.041	15.472	14.955	15.060	264.383
<b>REMOLQUES</b>	<b>2.996</b>	<b>3.315</b>	<b>3.787</b>	<b>4.178</b>	<b>4.468</b>	<b>4.600</b>	<b>4.716</b>	<b>4.836</b>	<b>4.842</b>	<b>4.923</b>	<b>161.447</b>
Hasta 999 kg.	1.542	1.737	2.073	2.329	2.518	2.649	2.730	2.801	2.863	2.898	93.806
De 1.000 a 2.999 kg.	618	661	734	805	858	911	943	979	990	1.018	34.851
De 3.000 a 4.999 kg.	50	50	45	45	47	43	42	43	44	45	1.263
De 5.000 a 6.999 kg.	83	81	84	83	84	78	75	72	73	72	1.513
De 7.000 a 9.999 kg.	98	107	106	111	111	110	112	119	84	85	2.371
>= 10 Toneladas	605	679	745	805	850	809	814	822	788	805	27.643
<b>SEMI-REMOLQUES</b>	<b>12.216</b>	<b>12.951</b>	<b>13.779</b>	<b>14.708</b>	<b>15.077</b>	<b>14.748</b>	<b>14.519</b>	<b>14.950</b>	<b>14.462</b>	<b>14.567</b>	<b>246.400</b>
Hasta 999 kg.	166	170	177	182	182	177	190	199	198	201	5.688
De 1.000 a 2.999 kg.	40	39	42	46	50	43	42	44	41	45	2.191
De 3.000 a 4.999 kg.	17	18	18	18	16	10	11	9	10	12	574
De 5.000 a 6.999 kg.	19	18	19	19	18	18	18	17	17	22	468
De 7.000 a 9.999 kg.	23	26	27	29	31	28	31	31	29	32	739
>= 10 Toneladas	11.951	12.680	13.496	14.414	14.780	14.472	14.227	14.650	14.167	14.255	236.740

Fuente: Ministerio del Interior. Dirección General de Tráfico

### 11.2.7. Vehículos. Evolución de los turismos de servicio público según ámbito y disponibilidad de taxímetro.

	MURCIA (Región de)			ESPAÑA		
	TOTAL	Con taxímetro	Sin taxímetro	TOTAL	Con taxímetro	Sin taxímetro
<b>Capital de provincia</b>						
1994	282	234	48	46.970	46.330	640
1995	282	234	48	46.758	46.290	468
1996	281	234	47	46.777	46.360	417
1997	280	234	46	46.565	46.404	161
1998	273	234	39	46.444	46.294	150
1999	271	232	39	46.150	45.995	155
2000	271	243	28	46.118	46.019	99
2001	280	253	27	46.149	46.039	110
2002	280	253	27	46.086	45.978	108
2003	280	253	27	45.866	45.775	91
2004	280	253	27	46.049	45.956	93
2005	280	277	3	46.159	46.132	27
2006	290	287	3	46.250	46.231	19
2007	290	287	3	46.467	46.446	21
2008	290	287	3	46.405	46.376	29
2009	290	288	2	46.590	46.572	18
2010	290	288	2	46.574	46.554	20
2011	289	287	2	46.670	46.650	20
2012	290	288	2	46.656	46.638	18
<b>Provincia</b>						
1994	944	535	409	72.071	53.430	18.641
1995	917	527	390	71.271	53.496	17.775
1996	900	536	364	71.083	54.028	17.055
1997	886	534	352	70.565	54.469	16.096
1998	892	620	272	70.375	54.823	15.552
1999	887	608	279	69.939	54.778	15.161
2000	877	579	298	69.770	54.402	15.368
2001	874	608	266	69.892	54.568	15.324
2002	882	606	276	69.688	55.003	14.685

### 11.2.7. Vehículos. Evolución de los turismos de servicio público según ámbito y disponibilidad de taxímetro.

	MURCIA (Región de)			ESPAÑA		
	TOTAL	Con taxímetro	Sin taxímetro	TOTAL	Con taxímetro	Sin taxímetro
2003	874	609	265	69.568	55.311	14.257
2004	873	607	266	69.716	55.737	13.979
2005	887	659	228	69.887	56.339	13.548
2006	875	648	227	69.864	56.882	12.982
2007	906	687	219	70.282	57.555	12.727
2008	878	662	216	70.328	57.668	12.660
2009	875	671	204	70.602	58.205	12.397
2010	874	672	202	70.658	58.390	12.268
2011	867	716	151	70.644	58.460	12.184
2012	872	724	148	70.623	59.250	11.373

Fuente: INE. Estadística del Taxi.

### 11.2.8. Vehículos. Evolución del número de vehículos matriculados según tipo de vehículo y procedencia.

	MURCIA (Región de)								
	2005	2006	2007	2008	2009	2010	2011	2012	2013
<b>TOTAL</b>	<b>70.112</b>	<b>72.374</b>	<b>69.619</b>	<b>40.445</b>	<b>30.462</b>	<b>30.693</b>	<b>24.135</b>	<b>20.827</b>	<b>22.996</b>
Importación	58.590	58.163	54.489	31.392	23.015	23.547	18.400	16.144	19.030
Fabricación Nacional	11.507	14.208	15.126	9.051	7.434	7.140	5.733	4.682	3.966
Subasta	15	3	4	2	13	6	2	1	
<b>Camiones y furgonetas</b>	<b>12.101</b>	<b>11.377</b>	<b>10.591</b>	<b>4.735</b>	<b>2.731</b>	<b>3.179</b>	<b>2.580</b>	<b>1.930</b>	<b>2.295</b>
Importación	10.048	8.908	8.144	3.399	1.974	2.264	1.746	1.417	1.805
Fabricación Nacional	2.045	2.469	2.447	1.334	755	913	834	513	490
Subasta	8	0	0	2	2	2	0	0	
<b>Autobuses</b>	<b>68</b>	<b>90</b>	<b>93</b>	<b>57</b>	<b>48</b>	<b>50</b>	<b>42</b>	<b>32</b>	<b>14</b>
Importación	52	51	62	43	34	37	33	30	9
Fabricación Nacional	16	39	31	14	14	13	9	2	5
Subasta	0	0	0	0	0	0	0	0	
<b>Turismos</b>	<b>48.514</b>	<b>49.469</b>	<b>47.405</b>	<b>28.013</b>	<b>22.814</b>	<b>22.449</b>	<b>16.609</b>	<b>14.554</b>	<b>16.452</b>
Importación	40.156	39.007	36.398	21.683	16.774	16.784	12.578	11.352	13.498
Fabricación Nacional	8.354	10.459	11.004	6.330	6.032	5.663	4.030	3.201	2.954
Subasta	4	3	3	0	8	2	1	1	
<b>Motocicletas</b>	<b>7.893</b>	<b>9.837</b>	<b>9.583</b>	<b>6.401</b>	<b>4.296</b>	<b>4.085</b>	<b>3.387</b>	<b>3.023</b>	<b>3.122</b>
Importación	7.237	8.980	8.438	5.652	3.835	3.738	2.940	2.622	2.952
Fabricación Nacional	653	857	1.144	749	458	346	446	401	170
Subasta	3	0	1	0	3	1	1	0	
<b>Tractores Industriales</b>	<b>1.424</b>	<b>1.485</b>	<b>1.842</b>	<b>1.198</b>	<b>532</b>	<b>888</b>	<b>1.471</b>	<b>1.251</b>	<b>1.081</b>
Importación	1.029	1.147	1.380	587	360	689	1.071	690	738
Fabricación Nacional	395	338	462	611	172	198	400	561	343
Subasta	0	0	0	0	0	1	0	0	
<b>Otros vehículos</b>	<b>112</b>	<b>116</b>	<b>105</b>	<b>41</b>	<b>41</b>	<b>42</b>	<b>46</b>	<b>37</b>	<b>32</b>
Importación	68	70	67	28	38	35	32	33	28
Fabricación Nacional	44	46	38	13	3	7	14	4	4
Subasta	0	0	0	0	0	0	0	0	

Fuente: Dirección General de Tráfico. Anuario Estadístico General



### 11.2.9. Vehículos. Evolución del número de transferencias de propiedad de vehículos matriculados o formalizados en la Región de Murcia según tipo de vehículo.

	MURCIA (Región de)									ESPAÑA
	2005	2006	2007	2008	2009	2010	2011	2012	2013	2013
<b>MATRICULADOS</b>	<b>87.482</b>	<b>90.789</b>	<b>93.390</b>	<b>75.531</b>	<b>73.158</b>	<b>75.088</b>	<b>71.637</b>	<b>72.371</b>	<b>76.649</b>	<b>2.987.708</b>
Turismos	62.559	63.562	63.595	51.784	49.107	49.863	47.001	46.886	48.888	2.103.307
Motocicletas	5.495	6.231	7.259	6.488	6.677	6.649	6.852	6.656	7.698	251.868
Camiones y furgonetas	13.427	13.769	14.087	12.481	12.494	13.263	12.835	12.877	13.828	515.666
Autobuses	194	165	238	197	259	209	209	168	194	5.925
Tractores Industriales	2.497	2.905	2.264	1.856	2.185	2.601	2.332	2.958	3.153	31.216
Otros vehículos	3.310	4.157	3.940	906	742	883	834	977	1.030	43.270
Remolques y semi-remolques			2.007	1.819	1.694	1.620	1.574	1.849	1.858	36.456
<b>FORMALIZADOS</b>	<b>105.800</b>	<b>110.415</b>	<b>114.682</b>	<b>90.164</b>	<b>88.852</b>	<b>91.776</b>	<b>88.166</b>	<b>89.784</b>	<b>96.950</b>	<b>2.987.708</b>
Turismos	77.594	79.388	80.131	63.483	61.886	63.149	60.601	61.656	65.856	2.103.307
Motocicletas	5.625	6.277	7.202	6.487	6.737	6.741	6.694	6.704	7.809	251.868
Camiones y furgonetas	16.085	17.443	17.827	15.173	15.692	17.270	16.264	16.488	17.911	515.666
Autobuses	323	240	281	248	349	236	263	226	266	5.925
Tractores Industriales	2.040	2.468	2.047	1.640	1.468	1.591	1.588	1.751	1.947	31.216
Otros vehículos	4.133	4.599	4.681	950	823	929	928	888	956	43.270
Remolques y semi-remolques			2.513	2.183	1.897	1.860	1.828	2.071	2.205	36.456

Fuente: Ministerio del Interior. Dirección General de Tráfico

### 11.2.10. Vehículos. Evolución del número de bajas según tipo de vehículo.

	MURCIA (Región de)									ESPAÑA
	2005	2006	2007	2008	2009	2010	2011	2012	2013	2013
<b>TOTAL</b>	<b>32.620</b>	<b>35.388</b>	<b>37.084</b>	<b>29.492</b>	<b>34.833</b>	<b>31.798</b>	<b>28.236</b>	<b>31.207</b>	<b>38.292</b>	<b>1.217.599</b>
Camiones y furgonetas	3.753	4.311	4.591	3.941	4.609	4.849	4.197	4.708	5.482	165.974
Autobuses	76	81	124	99	72	50	66	85	94	2.656
Turismos	24.522	26.384	26.570	19.444	24.716	21.162	18.305	20.670	27.102	910.498
Motocicletas	550	612	691	588	600	685	553	657	1.125	39.593
Tractores Industriales	571	641	1.124	844	816	543	1.169	1.122	1.069	14.783
Remolques y semi-remolques	138	161	371	386	264	411	366	658	524	11.527
Ciclomotores	2.911	3.093	3.421	3.994	3.580	3.880	3.300	2.946	2.645	61.860
Otros vehículos	99	105	192	196	176	218	280	361	251	10.708

*Vehículos domiciliados en la Región de Murcia.*

**Fuente: Ministerio del Interior. Dirección General de Tráfico**

**11.2.11. Autorizaciones de transporte de viajeros. Evolución del número de autorizaciones de titulares residentes en la Región según tipo de servicio.**

	2004	2005	2006	2007	2008	2009	2010	2011	2012	2013
<b>TOTAL AUTORIZACIONES</b>	<b>2.859</b>	<b>2.784</b>	<b>2.821</b>	<b>2.105</b>	<b>3.003</b>	<b>2.729</b>	<b>2.708</b>	<b>2.658</b>	<b>2.787</b>	<b>2.517</b>
<b>Turismos</b>	<b>940</b>	<b>896</b>	<b>918</b>	<b>731</b>	<b>948</b>	<b>910</b>	<b>855</b>	<b>853</b>	<b>860</b>	<b>804</b>
Taxis	878	828	850	645	886	855	855	853	860	804
ASC: Alquiler sin Conductor	62	68	68	86	62	55				
<b>Autobuses</b>	<b>1.509</b>	<b>1.479</b>	<b>1.569</b>	<b>1.088</b>	<b>1.599</b>	<b>1.454</b>	<b>1.479</b>	<b>1.439</b>	<b>1.549</b>	<b>1.373</b>
Servicio Público	1.425	1.402	1.477	947	1.500	1.365	1.375	1.331	1.441	1.289
VD: Autobús Discrecional	1.425	1.402	1.477	947	1.500	1.365	1.375	1.331	1.441	1.289
VPC: Autobús Servicio Privado	84	77	92	141	99	89	104	108	108	84
<b>Ambulancias y Fúnebres (VS, VSPC y VF)</b>	<b>410</b>	<b>409</b>	<b>334</b>	<b>286</b>	<b>456</b>	<b>365</b>	<b>374</b>	<b>366</b>	<b>378</b>	<b>340</b>

*A partir de 2006 los transportes fúnebres en vehículos especialmente acondicionados dejan de necesitar la obtención del título administrativo habilitante (R.D. 1225/2006 de 27 de octubre).*

*A partir de 2010, por Ley 25/2009, de 22 de diciembre, se modifica la Ley 16/1987, de 30 de julio, de Ordenación de los Transportes Terrestres, por la que se suprime la categoría ASC.*

**Fuente: Consejería de Fomento, Obras Públicas y Ordenación del Territorio. Dirección General de Transportes, Costas y Puertos**

**11.2.12. Autorizaciones de transporte de mercancías. Evolución del número de autorizaciones de titulares residentes en la Región según tipo de servicio.**

	2004	2005	2006	2007	2008	2009	2010	2011	2012	2013
<b>TOTAL AUTORIZACIONES</b>	<b>41.859</b>	<b>42.129</b>	<b>24.260</b>	<b>24.501</b>	<b>28.897</b>	<b>30.863</b>	<b>29.672</b>	<b>28.904</b>	<b>26.740</b>	<b>26.899</b>
Servicio Público	14.623	15.688	16.066	18.202	21.549	21.739	19.936	20.394	18.154	19.234
Servicio Privado	24.785	23.961	8.164	6.291	7.342	9.122	9.736	8.510	8.586	7.665
<b>Transporte Mixto (XPC)</b>	<b>2.451</b>	<b>2.480</b>	<b>30</b>	<b>8</b>	<b>6</b>	<b>2</b>				

*A partir de 2006 los transportes privados de mercancías que se realicen en vehículos de hasta 3,5 toneladas de M.M.A dejan de necesitar la obtención de título administrativo habilitante. (R.D. 1225/2006 de 27 de octubre)*

*Hasta 2009 estaban incluidas las autorizaciones de transporte mixto. A partir de 2010, la categoría XPC ya no se contempla.*

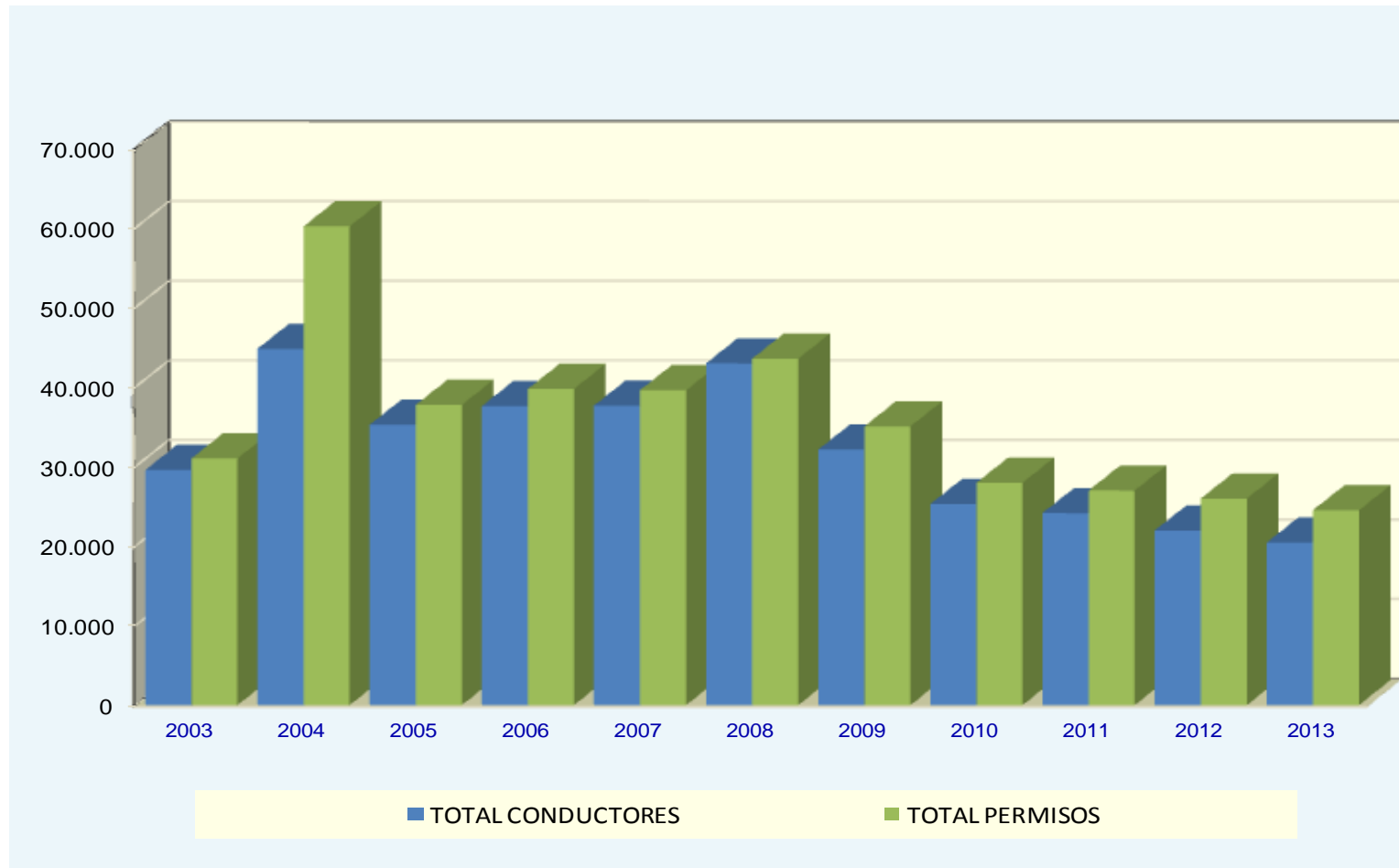
**Fuente: Consejería de Fomento, Obras Públicas y Ordenación del Territorio. Dirección General de Transportes, Costas y Puertos**

### 11.2.13. Permisos para conducir. Evolución del número de permisos expedidos según clase.

CLASE	MURCIA (Región de)										ESPAÑA
	2004	2005	2006	2007	2008	2009	2010	2011	2012	2013	2013
A	14.097	3.444	3.159	3.977	3.863	3.873	239	297	550	592	21.286
A1	671	525	548	596	565	415	306	313	414	439	12.155
A2						185	1.743	1.602	1.508	1.593	50.829
AM						77	1.227	863	1.031	1.012	22.965
B	33.756	27.715	28.905	27.042	30.460	22.687	19.377	19.106	17.342	15.671	444.333
BTP	355	416	1.033	1.168	1.569	1.643	967	764	467	631	24.713
C	4.355	2.143	2.286	3.239	3.071	2.673	1.533	1.474	1.423	1.158	27.181
C1	1.120	418	415	381	544	495	377	296	581	707	7.007
D	446	371	395	489	511	518	383	388	348	303	8.648
D1	4	5	6	3	5	4	3	7	8	11	261
E	5.376	2.700	2.996	2.684	2.961	2.459	1.799	1.865	2.291	2.374	35.546
<b>TOTAL CONDUCTORES</b>	<b>44.784</b>	<b>35.231</b>	<b>37.575</b>	<b>37.634</b>	<b>42.958</b>	<b>32.105</b>	<b>25.258</b>	<b>24.133</b>	<b>21.937</b>	<b>20.437</b>	<b>588.427</b>
<b>TOTAL PERMISOS</b>	<b>60.180</b>	<b>37.737</b>	<b>39.743</b>	<b>39.579</b>	<b>43.549</b>	<b>35.029</b>	<b>27.954</b>	<b>26.975</b>	<b>25.963</b>	<b>24.491</b>	<b>654.924</b>
<b>LICENCIAS CICLOMOTORES</b>	<b>6.866</b>	<b>6.861</b>	<b>7.425</b>	<b>6.280</b>	<b>4.364</b>	<b>1.164</b>					
<b>LICENCIAS VEHÍCULOS MINUSVÁLIDOS</b>	<b>0</b>	<b>2</b>	<b>0</b>	<b>0</b>	<b>0</b>	<b>0</b>	<b>0</b>	<b>0</b>	<b>0</b>	<b>0</b>	<b>2</b>
<b>LICENCIAS VEHÍCULOS AGRÍCOLAS</b>	<b>3</b>	<b>2</b>	<b>1</b>	<b>3</b>	<b>5</b>	<b>2</b>	<b>1</b>	<b>5</b>	<b>3</b>	<b>1</b>	<b>250</b>

Fuente: Dirección General de Tráfico. Anuario Estadístico General

**G-11.3. Gráfico de la evolución del número de conductores y de los permisos de conducir expedidos.**



**Fuente: Dirección General de Tráfico. Anuario Estadístico General**

**11.2.14. Permisos para conducir. Evolución del número de permisos expedidos a nuevos conductores (no titulares de ningún otro carnet) según clase de permiso.**

CLASE	MURCIA (Región de)										ESPAÑA
	2004	2005	2006	2007	2008	2009	2010	2011	2012	2013	2013
A	11.875	1.044	96	331	236	190	75	145	193	106	3.945
A1	429	428	431	504	328	199	195	238	306	335	8.468
B	32.868	27.170	28.106	26.319	26.012	15.579	13.297	13.838	12.924	12.015	357.889
BTP	14	5	19	12	76	81	12	26	5	12	1.563
C	2.236	165	48	70	77	28	15	60	75	63	621
C1	11	79	48	49	54	53	12	23	30	53	1.257
D	0	3	0	1	10	4	3	13	26	24	169
D1	0	10	0	0	0	2	1	0	5	0	81
E	2.383	983	1.348	726	825	293	60	194	288	248	4.139
<b>TOTAL CONDUCTORES</b>	<b>35.505</b>	<b>27.833</b>	<b>28.601</b>	<b>26.862</b>	<b>30.507</b>	<b>16.898</b>	<b>14.652</b>	<b>14.842</b>	<b>14.116</b>	<b>13.247</b>	<b>387.138</b>
<b>TOTAL PERMISOS</b>	<b>49.816</b>	<b>29.887</b>	<b>30.096</b>	<b>28.012</b>	<b>27.618</b>	<b>16.528</b>	<b>15.014</b>	<b>15.592</b>	<b>15.107</b>	<b>14.006</b>	<b>405.821</b>
<b>LICENCIAS CICLOMOTORES</b>	<b>6.866</b>	<b>6.861</b>	<b>7.425</b>	<b>6.280</b>	<b>4.364</b>	<b>1.164</b>					
<b>LICENCIAS VEHÍCULOS MINUSVÁLIDOS</b>	<b>0</b>	<b>2</b>	<b>0</b>	<b>0</b>	<b>0</b>	<b>0</b>	<b>0</b>	<b>0</b>	<b>0</b>	<b>0</b>	<b>2</b>
<b>LICENCIAS VEHÍCULOS AGRÍCOLAS</b>	<b>3</b>	<b>2</b>	<b>1</b>	<b>3</b>	<b>5</b>	<b>2</b>	<b>1</b>	<b>5</b>	<b>3</b>	<b>1</b>	<b>250</b>

*Fuente: Dirección General de Tráfico. Anuario Estadístico General*

### 11.2.15. Evolución de las pérdidas de vigencia del carnet por puntos ejecutadas según sexo del infractor.

	MURCIA (Región de)				ESPAÑA	
	2010	2011	2012	2013	2013	
<b>TOTAL</b>	<b>1.149</b>	<b>1.026</b>	<b>855</b>	<b>959</b>	<b>27.567</b>	
Hombres	1.070	932	770	862	24.681	
Mujeres	79	94	85	97	2.884	
No consta					2	

*Los datos correspondientes al año 2013 son provisionales.*

**Fuente: Ministerio del Interior. Dirección General de Tráfico**



### 11.2.16. Censo de conductores. Evolución del número de conductores según sexo y lugar de expedición.

	2004	2005	2006	2007	2008	2009	2010	2011	2012	2013
<b>MURCIA (Región de)</b>	<b>721.638</b>	<b>744.240</b>	<b>764.583</b>	<b>784.455</b>	<b>819.882</b>	<b>828.248</b>	<b>829.560</b>	<b>843.368</b>	<b>851.259</b>	<b>855.093</b>
Hombres	452.214	463.689	472.292	480.810	499.979	502.170	500.058	505.001	508.410	509.955
Mujeres	269.424	280.551	292.291	303.645	319.903	326.078	329.502	338.367	342.849	345.138
<b>ESPAÑA</b>	<b>23.019.420</b>	<b>23.621.906</b>	<b>24.143.483</b>	<b>24.712.280</b>	<b>25.495.368</b>	<b>25.732.387</b>	<b>25.799.005</b>	<b>26.133.510</b>	<b>26.323.971</b>	<b>26.401.660</b>
Hombres	14.318.263	14.589.515	14.774.983	15.007.265	15.410.523	15.464.023	15.428.228	15.545.721	15.606.700	15.616.630
Mujeres	8.701.157	9.032.391	9.368.500	9.705.015	10.084.845	10.268.364	10.370.777	10.587.789	10.717.271	10.785.030

*Fuente: Ministerio del Interior. Dirección General de Tráfico*

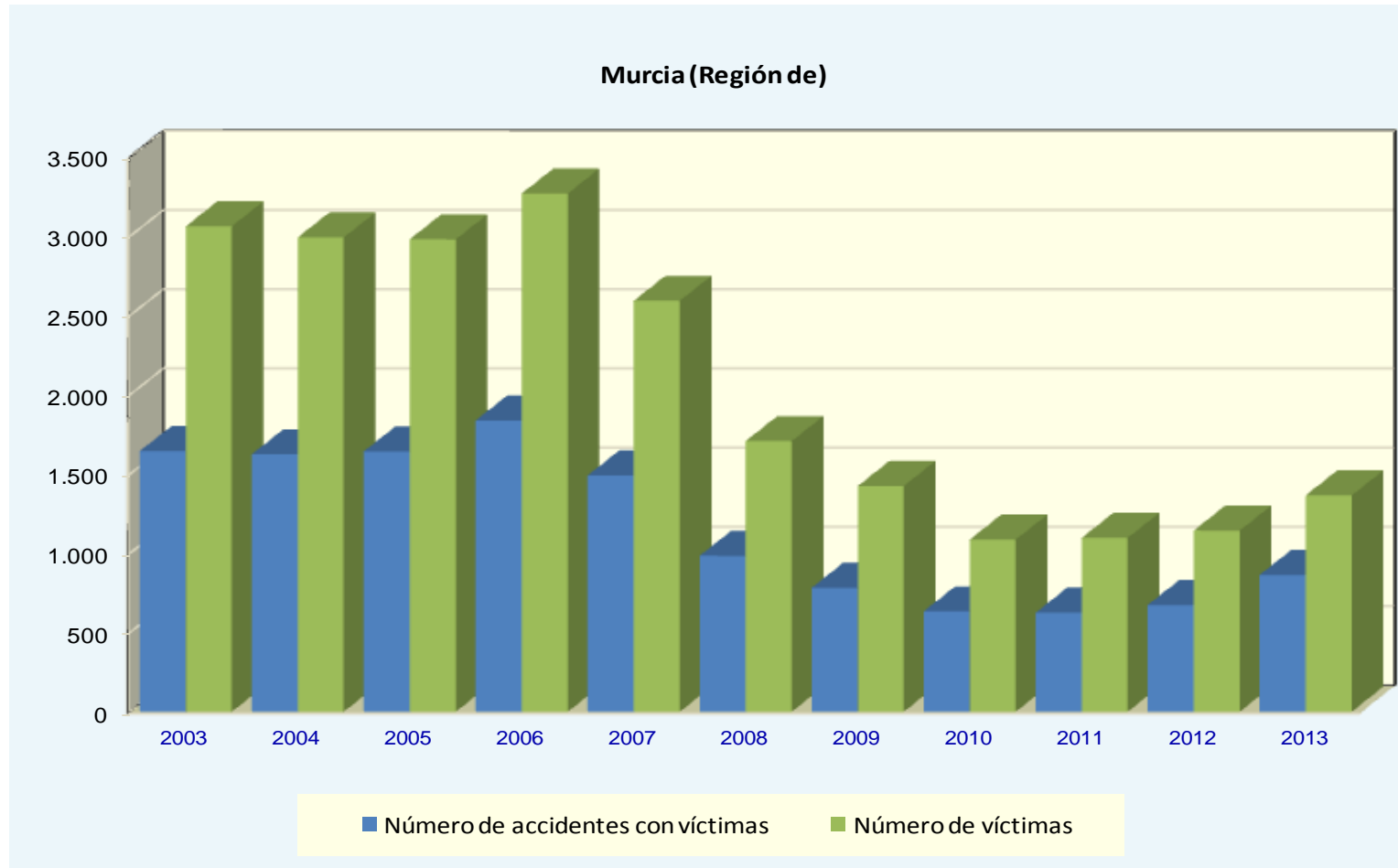
### 11.2.17. Accidentes de circulación. Evolución del número de accidentes y víctimas en vías públicas.

	MURCIA (Región de)										ESPAÑA
	2004	2005	2006	2007	2008	2009	2010	2011	2012	2013	2013
<b>TOTAL</b>											
<b>Accidentes con víctimas</b>											
Total	1.624	1.642	1.838	1.491	984	782	633	625	673	863	89.519
Muertos	134	129	116	105	76	75	47	60	43	49	1.348
<b>Número de víctimas</b>											
Total	2.993	2.981	3.270	2.593	1.708	1.424	1.086	1.097	1.143	1.365	126.400
Muertos	168	166	140	133	93	88	61	71	50	57	1.680
<b>EN ZONA URBANA</b>											
<b>Accidentes con víctimas</b>											
Total	374	302	277	156	89	31	38	34	105	223	52.222
Muertos	28	17	25	24	15	13	6	13	12	15	348
<b>Número de víctimas</b>											
Total	540	426	395	236	124	42	65	51	138	310	68.668
Muertos	31	22	33	24	17	14	7	13	13	17	450
<b>INTERURBANA</b>											
<b>Accidentes con víctimas</b>											
Total	1.250	1.340	1.561	1.335	895	751	595	591	568	640	37.297
Muertos	106	112	91	81	61	62	41	47	31	34	1.000
<b>Número de víctimas</b>											
Total	2.453	2.555	2.875	2.357	1.584	1.382	1.021	1.046	1.005	1.055	57.732
Muertos	137	144	107	109	76	74	54	58	37	40	1.230

Se considera "muerto en accidente" a toda persona que, como consecuencia del mismo, fallezca en el acto o dentro de los treinta días siguientes.

Fuente: Dirección General de Tráfico. Anuario Estadístico de Accidentes

**G-11.4. Gráfico de la evolución de los accidentes de circulación y víctimas en vías públicas.**



**Fuente: Dirección General de Tráfico. Anuario Estadístico de Accidentes**

### 11.2.18. Accidentes de circulación. Evolución del número de accidentes y víctimas según tipo de vía.

	MURCIA (Región de)										ESPAÑA
	2004	2005	2006	2007	2008	2009	2010	2011	2012	2013	2013
<b>Autopistas</b>	<b>0</b>	<b>27</b>	<b>24</b>	<b>33</b>	<b>25</b>	<b>13</b>	<b>9</b>	<b>7</b>	<b>10</b>	<b>7</b>	<b>2.456</b>
Muertos	0	3	1	0	3	0	1	0	1	1	63
Heridos	0	60	57	61	37	18	15	11	21	9	3.880
Heridos graves	0	7	4	9	9	5	0	1	4	1	268
<b>Autovías</b>	<b>305</b>	<b>365</b>	<b>430</b>	<b>333</b>	<b>216</b>	<b>193</b>	<b>146</b>	<b>141</b>	<b>135</b>	<b>164</b>	<b>8.712</b>
Muertos	44	36	26	23	17	25	23	16	8	12	227
Heridos	645	714	825	607	386	392	283	244	247	289	13.657
Heridos graves	117	125	144	112	108	67	64	34	35	23	815
<b>Vía convencional con carril lento</b>	<b>10</b>	<b>10</b>	<b>0</b>								
Muertos	1	2	0								
Heridos	24	17	0								
Heridos graves	7	3	0								
<b>Vía convencional</b>	<b>863</b>	<b>840</b>	<b>1.221</b>	<b>989</b>	<b>668</b>	<b>502</b>	<b>394</b>	<b>374</b>	<b>357</b>	<b>398</b>	<b>23.395</b>
Muertos	77	98	99	98	68	44	29	36	25	21	848
Heridos	1.535	1.456	1.977	1.589	1.067	817	590	628	593	604	35.019
Heridos graves	353	391	476	398	303	221	137	160	82	78	3.621
<b>Camino vecinal</b>	<b>88</b>	<b>47</b>	<b>67</b>	<b>114</b>	<b>57</b>	<b>63</b>	<b>61</b>	<b>67</b>	<b>66</b>	<b>68</b>	<b>1.329</b>
Muertos	10	1	6	10	4	14	3	4	3	6	55
Heridos	144	78	122	175	101	100	103	101	107	94	1.870
Heridos graves	36	15	43	52	34	26	17	28	14	17	274
<b>Vía de servicio</b>	<b>12</b>	<b>18</b>	<b>12</b>	<b>15</b>	<b>5</b>	<b>6</b>	<b>2</b>	<b>1</b>	<b>0</b>	<b>1</b>	<b>94</b>
Muertos	2	1	1	2	1	3	0	0	0	0	2
Heridos	11	32	22	20	7	5	2	3	0	1	146
Heridos graves	1	11	2	7	1	2	1	0	0	0	13
<b>Ramal de enlace</b>	<b>8</b>	<b>18</b>	<b>15</b>	<b>5</b>	<b>3</b>	<b>3</b>	<b>0</b>	<b>0</b>	<b>0</b>	<b>2</b>	<b>222</b>
Muertos	2	0	2	0	0	1	0	0	0	0	3
Heridos	15	27	23	6	5	3	0	0	0	18	364
Heridos graves	3	5	4	2	1	0	0	0	0	0	24

### 11.2.18. Accidentes de circulación. Evolución del número de accidentes y víctimas según tipo de vía.

	MURCIA (Región de)										ESPAÑA
	2004	2005	2006	2007	2008	2009	2010	2011	2012	2013	2013
<b>Otro tipo</b>	<b>338</b>	<b>317</b>	<b>69</b>	<b>2</b>	<b>10</b>	<b>2</b>	<b>21</b>	<b>1</b>	<b>0</b>	<b>0</b>	<b>1.089</b>
Muertos	32	25	5	0	0	1	4	2	0	0	32
Heridos	451	431	104	2	12	1	33	1	0	0	1.566
Heridos graves	77	83	18	1	3	0	12	1	0	0	167
<b>Vía urbana</b>								<b>34</b>	<b>105</b>	<b>223</b>	<b>52.222</b>
Muertos								13	13	17	450
Heridos								38	125	293	68.218
Heridos graves								18	24	43	4.904

*Se considera "muerto en accidente" a toda persona que, como consecuencia del mismo, fallezca en el acto o dentro de los treinta días siguientes.*

*Hasta el año 2010, los datos correspondientes a "Vía urbana" están incluidos en el resto de categorías.*

**Fuente: Dirección General de Tráfico. Anuario Estadístico de Accidentes**

### 11.2.19. Operaciones de transporte. Evolución del número de operaciones según tipo de desplazamiento.

	2006	2006	2007	2008	2009	2010	2011	2012	2013
<b>MURCIA (Región de)</b>									
<b>TOTAL</b>	<b>15.513.988</b>	<b>15.482.134</b>	<b>15.661.012</b>	<b>13.641.422</b>	<b>9.942.877</b>	<b>10.360.491</b>	<b>8.934.591</b>	<b>8.162.813</b>	<b>7.600.178</b>
Origen Murcia	13.233.976	13.228.296	13.288.408	11.589.365	8.179.242	8.600.912	7.286.081	6.463.366	6.030.385
Destino Murcia	13.093.689	13.164.315	13.250.195	11.501.463	8.086.031	8.523.102	7.199.353	6.354.023	5.943.948
<b>Transporte intrarregional</b>	<b>10.813.677</b>	<b>10.910.477</b>	<b>10.877.591</b>	<b>9.449.406</b>	<b>6.322.396</b>	<b>6.763.523</b>	<b>5.550.844</b>	<b>4.654.575</b>	<b>4.374.155</b>
Intramunicipal	5.917.636	5.718.613	5.454.022	4.825.959	3.017.936	3.859.911	2.653.437	2.067.665	2.087.393
Intermunicipal	4.896.041	5.191.864	5.423.569	4.623.447	3.304.460	2.903.612	2.897.407	2.586.910	2.286.762
<b>Transporte interregional</b>	<b>4.505.014</b>	<b>4.390.652</b>	<b>4.583.898</b>	<b>4.011.290</b>	<b>3.437.385</b>	<b>3.414.709</b>	<b>3.211.428</b>	<b>3.303.970</b>	<b>3.002.744</b>
Recibido	2.227.412	2.218.744	2.326.000	2.016.815	1.722.336	1.721.726	1.605.092	1.664.681	1.527.073
Expedido	2.277.602	2.171.908	2.257.898	1.994.475	1.715.049	1.692.983	1.606.336	1.639.288	1.475.671
<b>Transporte Internacional</b>	<b>195.297</b>	<b>181.005</b>	<b>199.523</b>	<b>180.726</b>	<b>183.096</b>	<b>182.259</b>	<b>172.319</b>	<b>204.268</b>	<b>223.278</b>
Recibido	52.600	35.094	46.604	35.242	41.299	37.853	43.418	34.766	42.719
Expedido	142.697	145.911	152.919	145.484	141.797	144.406	128.902	169.502	180.559
<b>ESPAÑA</b>									
<b>TOTAL</b>	<b>305.421.257</b>	<b>327.274.998</b>	<b>331.240.600</b>	<b>289.328.602</b>	<b>267.619.878</b>	<b>247.507.334</b>	<b>227.345.236</b>	<b>199.828.755</b>	<b>182.298.645</b>
Origen España	303.325.107	325.213.406	329.024.550	287.055.738	235.442.359	215.511.920	197.175.906	170.682.561	154.916.047
Destino España	303.158.994	325.061.606	328.866.877	286.924.502	235.207.621	215.389.470	197.010.102	170.404.118	154.651.557
<b>Transporte intrarregional</b>	<b>268.146.057</b>	<b>288.729.151</b>	<b>290.132.076</b>	<b>251.243.519</b>	<b>203.030.102</b>	<b>183.394.056</b>	<b>166.840.772</b>	<b>141.257.924</b>	<b>127.268.959</b>
Intramunicipal	102.193.550	115.477.027	107.272.872	90.198.593	68.188.003	58.122.726	49.227.958	38.287.191	32.858.303
Intermunicipal	165.952.507	173.252.125	182.859.205	161.044.925	134.842.099	125.271.330	117.612.814	102.970.734	94.410.656
<b>Transporte interregional</b>	<b>32.916.787</b>	<b>34.270.863</b>	<b>36.518.751</b>	<b>33.408.119</b>	<b>60.407.740</b>	<b>59.867.525</b>	<b>56.165.309</b>	<b>54.242.506</b>	<b>50.698.069</b>
Recibido					30.203.870	29.933.762	28.082.654	27.121.253	25.349.034
Expedido					30.203.870	29.933.762	28.082.654	27.121.253	25.349.034
<b>Transporte Internacional</b>	<b>4.358.413</b>	<b>4.274.984</b>	<b>4.589.772</b>	<b>4.676.964</b>	<b>4.182.035</b>	<b>4.245.754</b>	<b>4.339.154</b>	<b>4.328.325</b>	<b>4.331.618</b>
Recibido	2.096.150	2.061.592	2.216.050	2.272.864	1.973.648	2.061.652	2.086.675	2.024.941	2.033.564
Expedido	2.262.263	2.213.392	2.373.722	2.404.100	2.208.387	2.184.102	2.252.479	2.303.384	2.298.054

*TOTAL: transporte intraregional+interregional+internacional.*

*Origen Murcia: transporte intraregional+expedido interregional+expedido internacional.*

*Destino Murcia: transporte intraregional+recibido interregional+recibido internacional.*

**Fuente: Ministerio de Fomento. Encuesta Permanente de Transporte de Mercancías por Carretera**

### 11.2.20. Operaciones de transporte. Evolución del número de operaciones y toneladas transportadas según tipo de desplazamiento.

	MURCIA (Región de)							
	2012				2013			
	TOTAL OPERACIONES	Operaciones en vacío	Toneladas Transportadas (miles)	Toneladas-Kilómetro (millones)	TOTAL OPERACIONES	Operaciones en vacío	Toneladas Transportadas (miles)	Toneladas-Kilómetro (millones)
<b>TOTAL</b>	<b>8.162.813</b>	<b>3.409.558</b>	<b>60.688</b>	<b>13.946</b>	<b>7.600.178</b>	<b>3.033.432</b>	<b>57.337</b>	<b>13.762</b>
Origen Murcia	6.463.366	2.687.388	48.668	9.499	6.030.385	2.423.273	45.168	9.222
Destino Murcia	6.354.023	2.944.870	41.244	5.404	5.943.948	2.614.742	40.782	5.443
<b>Transporte intrarregional</b>	<b>4.654.575</b>	<b>2.222.700</b>	<b>29.224</b>	<b>957</b>	<b>4.374.155</b>	<b>2.004.583</b>	<b>28.613</b>	<b>903</b>
Intramunicipal	2.067.665	996.127	12.211	128	2.087.393	940.961	12.859	118
Intermunicipal	2.586.910	1.226.574	17.014	829	2.286.762	1.063.622	15.754	784
<b>Transporte interregional</b>	<b>3.303.970</b>	<b>1.181.466</b>	<b>28.635</b>	<b>7.908</b>	<b>3.002.744</b>	<b>1.020.770</b>	<b>25.481</b>	<b>7.428</b>
Expedido	1.664.681	717.314	11.539	3.628	1.527.073	602.585	11.565	3.580
Recibido	1.639.288	464.152	17.097	4.280	1.475.671	418.185	13.917	3.848
<b>Transporte Internacional</b>	<b>204.268</b>	<b>5.392</b>	<b>2.828</b>	<b>5.081</b>	<b>223.278</b>	<b>8.080</b>	<b>3.243</b>	<b>5.431</b>
Expedido	34.766	4.856	481	819	42.719	7.574	605	960
Recibido	169.502	536	2.347	4.262	180.559	505	2.638	4.471

*TOTAL: transporte intraregional+interregional+internacional.*

*Origen Murcia: transporte intraregional+expedido interregional+expedido internacional.*

*Destino Murcia: transporte intraregional+recibido interregional+recibido internacional.*

**Fuente: Ministerio de Fomento. Encuesta Permanente de Transporte de Mercancías por Carretera**

### 11.2.21. Operaciones de transporte. Evolución del número de operaciones en interior y toneladas transportadas según comunidad autónoma de origen/destino.

	MURCIA (Región de)							
	2012		2013		2013			
	TOTAL OPERACIONES	Operaciones en vacío	Toneladas Transportadas (miles)	Toneladas-Kilómetro (millones)	TOTAL OPERACIONES	Operaciones en vacío	Toneladas Transportadas (miles)	Toneladas-Kilómetro (millones)
<b>Transporte interior origen Murcia</b>								
<b>TOTAL</b>	<b>6.293.864</b>	<b>2.686.853</b>	<b>46.321</b>	<b>5.237</b>	<b>5.849.826</b>	<b>2.422.768</b>	<b>42.529</b>	<b>4.751</b>
Andalucía	348.256	94.113	3.250	842	370.641	99.471	3.521	922
Aragón	14.269	1.931	153	85	14.386	1.434	128	74
Asturias	4.567	0	72	61	3.460	0	60	53
Cantabria	4.648	0	97	82	2.029	0	37	32
Castilla-La Mancha	187.446	49.937	2.088	605	158.341	59.337	1.459	412
Castilla y León	40.268	5.313	430	288	30.834	2.677	224	146
Cataluña	66.759	8.053	825	518	72.071	7.495	860	533
Comunidad Valenciana	864.628	296.845	8.807	993	717.349	243.116	6.287	902
Extremadura	9.095	2.880	96	62	14.420	0	120	78
Galicia	14.889	0	191	197	10.653	0	139	142
Madrid	64.668	5.078	801	329	57.136	4.654	732	296
Región de Murcia	4.654.575	2.222.700	29.224	957	4.374.155	2.004.583	28.613	903
Navarra	4.974	0	71	48	10.654	0	143	97
País Vasco	10.240	0	177	145	11.357	0	177	141
La Rioja	3.358	0	25	17	1.958	0	25	19
<b>Transporte interior destino Murcia</b>								
<b>TOTAL</b>	<b>6.319.257</b>	<b>2.940.014</b>	<b>40.763</b>	<b>4.585</b>	<b>5.901.228</b>	<b>2.607.168</b>	<b>40.178</b>	<b>4.482</b>
Andalucía	326.265	161.747	2.158	622	372.308	156.840	2.669	711
Aragón	19.022	1.244	263	144	10.016	0	184	110
Asturias	4.603	0	99	90	5.400	393	92	81
Cantabria	3.561	0	32	29	524	0	12	11
Castilla-La Mancha	192.392	76.510	1.784	485	167.791	59.172	1.682	432
Castilla y León	36.414	7.558	420	265	20.919	5.625	242	153
Cataluña	91.929	10.484	1.151	702	90.579	4.432	1.098	665
Comunidad Valenciana	900.665	442.743	4.675	704	771.791	355.388	4.492	789



**11.2.21. Operaciones de transporte. Evolución del número de operaciones en interior y toneladas transportadas según comunidad autónoma de origen/destino.**

	MURCIA (Región de)				2013			
	2012							
	TOTAL OPERACIONES	Operaciones en vacío	Toneladas Transportadas (miles)	Toneladas-Kilómetro (millones)	TOTAL OPERACIONES	Operaciones en vacío	Toneladas Transportadas (miles)	Toneladas-Kilómetro (millones)
Extremadura	6.931	1.718	83	55	8.404	3.180	99	63
Galicia	11.289	2.320	124	126	7.579	760	117	116
Madrid	53.335	11.452	469	190	49.525	14.901	563	231
Región de Murcia	4.654.575	2.222.700	29.224	957	4.374.155	2.004.583	28.613	903
Navarra	5.501	498	88	65	12.030	0	183	111
País Vasco	9.692	498	164	133	5.749	481	106	87
La Rioja	2.356	544	25	18	2.501	0	25	19

*En el epígrafe "Total" se incluyen las operaciones con carga y en vacío.*

*No son significativos los flujos con las autonomías insulares y con Ceuta y Melilla, aunque sus valores se incluyen en los totales.*

**Fuente: Ministerio de Fomento. Encuesta Permanente de Transporte de Mercancías por Carretera**

### 11.2.22. Operaciones de transporte. Evolución del número de operaciones en interior según clase de mercancía transportada.

	TOTAL			Transporte intrarregional		Transporte interregional	
	TOTAL	Origen Murcia	Destino Murcia	Intramunicipal	Intermunicipal	Expedido	Recibido
<b>2012</b>							
<b>TOTAL</b>	<b>7.958.545</b>	<b>6.293.864</b>	<b>6.319.257</b>	<b>2.067.665</b>	<b>2.586.910</b>	<b>1.639.288</b>	<b>1.664.681</b>
Productos agrícolas y animales vivos	859.995	673.890	643.475	192.002	265.368	216.520	186.105
Productos alimenticios y forrajes	715.959	521.976	474.916	54.918	226.016	241.042	193.983
Combustibles minerales sólidos	46.793	46.294	40.546	33.080	6.966	6.248	500
Productos petrolíferos	246.923	232.788	167.890	37.735	116.021	79.033	14.135
Minerales y residuos para refundición	78.366	63.155	56.233	18.347	22.675	22.133	15.211
Productos metalúrgicos	62.559	44.139	38.613	5.916	14.277	23.946	18.420
Minerales y materiales para construcción	1.036.843	972.407	793.766	422.174	307.155	243.078	64.436
Abonos	104.269	88.671	85.167	27.594	41.976	19.102	15.598
Productos químicos	141.910	101.271	90.893	31.099	19.155	51.017	40.639
Máquinas, vehículos y objetos manufacturados	1.260.762	862.420	987.744	248.673	340.729	273.018	398.342
Operaciones en vacío	3.404.166	2.686.853	2.940.014	996.127	1.226.574	464.152	717.314
<b>2013</b>							
<b>TOTAL</b>	<b>7.376.899</b>	<b>5.849.826</b>	<b>5.901.228</b>	<b>2.087.393</b>	<b>2.286.762</b>	<b>1.475.671</b>	<b>1.527.073</b>
Productos agrícolas y animales vivos	952.816	779.638	725.623	307.922	244.523	227.193	173.178
Productos alimenticios y forrajes	764.151	538.041	532.146	74.984	231.052	232.005	226.110
Combustibles minerales sólidos	39.010	38.497	34.372	33.859	0	4.638	514
Productos petrolíferos	235.052	215.936	161.943	28.308	114.519	73.109	19.116
Minerales y residuos para refundición	32.376	27.027	26.091	16.059	4.683	6.285	5.348
Productos metalúrgicos	52.543	36.138	33.304	3.974	12.925	19.239	16.405
Minerales y materiales para construcción	742.188	682.584	630.146	383.027	187.515	112.042	59.604
Abonos	99.697	69.438	86.803	16.447	40.097	12.894	30.259
Productos químicos	162.018	122.614	112.526	16.585	56.537	49.493	39.404
Máquinas, vehículos y objetos manufacturados	1.271.696	917.145	951.107	265.268	331.288	320.588	354.551
Operaciones en vacío	3.025.353	2.422.768	2.607.168	940.961	1.063.622	418.185	602.585

TOTAL: transporte intraregional+interregional.

Origen Murcia: transporte intraregional+expedido interregional.

Destino Murcia: transporte intraregional+recibido interregional.

**Fuente: Ministerio de Fomento. Encuesta Permanente de Transporte de Mercancías por Carretera**

### 11.3.1. Evolución de las mercancías transportadas según Comunidad Autónoma de destino.

Miles de Toneladas

	2003	2004	2005	2006	2007	2008	2009	2010	2011	2012
<b>TOTAL</b>	<b>424,15</b>	<b>462,92</b>	<b>346,21</b>	<b>460,75</b>	<b>640,70</b>	<b>414,61</b>	<b>280,52</b>	<b>251,24</b>	<b>191,20</b>	<b>205,46</b>
<b>España</b>	<b>422,82</b>	<b>459,91</b>	<b>340,38</b>	<b>452,56</b>	<b>625,78</b>	<b>402,30</b>	<b>268,03</b>	<b>236,94</b>	<b>173,74</b>	<b>192,89</b>
Andalucía	14,06	13,39	19,60	11,43	12,74	6,81	7,23	8,03	0,88	2,13
Aragón	6,41	5,55	1,09	0,01	0,00	0,00	27,42	2,19	0,00	0,99
Asturias	0,58	0,65	0,64	0,69	0,06	0,00	0,00	0,00	0,00	0,00
Cantabria	1,98	7,10	1,91	0,58	0,24	0,00	0,00	0,00	0,00	0,00
Castilla-La Mancha	77,53	104,00	87,48	169,58	342,29	82,49	21,42	32,94	13,96	11,50
Castilla y León	5,12	3,40	0,87	0,03	0,48	16,86	0,00	0,00	0,00	0,00
Cataluña	5,08	7,97	9,29	23,36	34,68	33,21	7,30	19,27	28,09	44,54
Comunidad Valenciana	83,78	74,56	75,29	49,93	46,72	23,32	22,37	27,84	2,37	6,34
Extremadura	2,12	12,50	0,00	0,10	0,00	0,00	0,00	0,00	0,00	0,00
Galicia	1,07	0,49	0,08	0,09	0,03	0,00	0,00	0,00	0,00	0,00
Madrid	217,61	199,60	127,47	178,16	182,25	237,02	164,57	136,76	117,65	122,75
Región de Murcia	0,18	22,61	8,51	6,32	2,38	1,84	16,69	5,13	1,80	4,13
Navarra	0,00	0,00	0,00		0,00	0,00	0,00	0,00	0,00	0,00
País Vasco	7,30	8,09	8,15	12,28	3,91	0,76	1,04	4,78	8,99	0,51
La Rioja	0,00	0,00	0,00	0,00	0,00	0,00	0,00	0,00	0,00	0,00
<b>Extranjero</b>	<b>1,33</b>	<b>3,01</b>	<b>5,83</b>	<b>8,19</b>	<b>14,92</b>	<b>12,31</b>	<b>12,49</b>	<b>14,30</b>	<b>17,47</b>	<b>12,59</b>

Salidas con origen de la Región de Murcia.

Fuente: INE. Anuario Estadístico de España

### 11.3.2. Evolución de las mercancías transportadas según Comunidad Autónoma de origen.

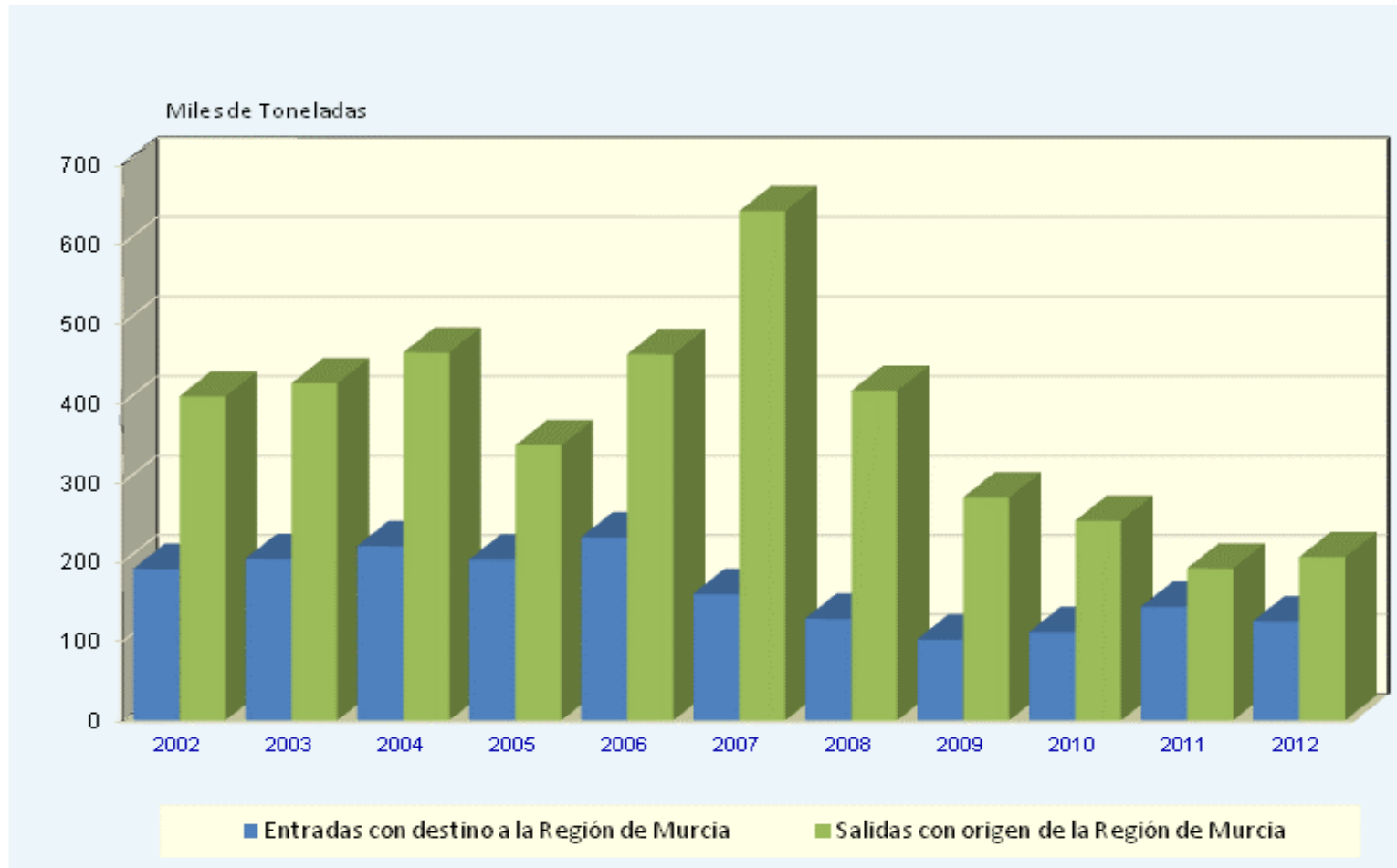
Miles de Toneladas

	2003	2004	2005	2006	2007	2008	2009	2010	2011	2012
<b>TOTAL</b>	<b>203,44</b>	<b>219,64</b>	<b>202,54</b>	<b>230,68</b>	<b>159,37</b>	<b>128,25</b>	<b>102,04</b>	<b>111,30</b>	<b>143,05</b>	<b>124,88</b>
<b>España</b>	<b>129,79</b>	<b>140,69</b>	<b>118,62</b>	<b>136,41</b>	<b>88,32</b>	<b>67,86</b>	<b>53,80</b>	<b>86,69</b>	<b>122,39</b>	<b>111,16</b>
Andalucía	8,43	6,74	6,83	5,98	0,60	0,10	0,00	0,01	0,00	0,05
Aragón	10,98	5,85	8,25	1,27	0,56	0,60	0,00	0,00	0,00	0,00
Asturias	9,54	7,37	7,05	5,61	9,22	13,70	14,51	10,37	18,59	29,62
Cantabria	1,91	0,51	0,00	0,06	0,03	0,00	0,00	0,00	0,00	0,00
Castilla-La Mancha	6,01	0,00	0,00	0,55	3,17	0,00	0,00	0,00	1,04	1,03
Castilla y León	0,15	0,00	2,83	6,96	2,36	2,26	0,00	18,35	59,91	39,95
Cataluña	21,34	24,80	21,44	20,78	31,39	19,57	12,12	17,13	19,78	22,11
Comunidad Valenciana	1,11	0,85	0,87	17,13	1,12	0,02	0,00	0,00	0,01	0,00
Extremadura	0,15	0,00	0,00	0,15	0,00	0,00	0,00	0,00	0,00	0,00
Galicia	9,00	2,93	0,09	1,43	0,17	0,00	0,00	0,00	0,00	0,00
Madrid	31,45	17,34	11,05	5,14	10,65	9,34	7,49	6,39	8,82	12,04
Región de Murcia	0,18	22,61	8,51	6,32	2,38	1,84	16,69	5,13	1,80	4,13
Navarra	0,00	0,00	0,00	0,00	0,00	0,00	0,00	0,00	0,00	0,00
País Vasco	29,54	51,69	51,70	64,37	26,67	20,42	2,99	29,31	12,45	2,23
La Rioja	0,00	0,00	0,00	0,66	0,00	0,00	0,00	0,00	0,00	0,00
<b>Extranjero</b>	<b>73,65</b>	<b>78,95</b>	<b>83,92</b>	<b>94,27</b>	<b>71,05</b>	<b>60,39</b>	<b>48,24</b>	<b>24,62</b>	<b>20,66</b>	<b>13,73</b>

Entradas con destino a la Región de Murcia.

Fuente: INE. Anuario Estadístico de España

**G-11.5. Gráfico de la evolución de las mercancías transportadas por ferrocarril.**



**Fuente: INE. Anuario Estadístico de España**

### 11.4.1. Evolución del tráfico de mercancías en el puerto de Cartagena según tipo de mercancía.

*Toneladas*

	2008	2009	2010	2011	2012	2013
<b>TOTAL TRÁFICO PORTUARIO</b>	<b>25.745.423</b>	<b>20.579.886</b>	<b>19.230.397</b>	<b>22.733.610</b>	<b>30.411.571</b>	<b>29.511.258</b>
<b>MERCANCÍAS SEGÚN SU PRESENTACIÓN</b>	<b>25.640.910</b>	<b>20.513.425</b>	<b>19.104.921</b>	<b>22.652.648</b>	<b>30.098.801</b>	<b>29.374.439</b>
Graneles líquidos	20.109.630	16.168.779	15.121.726	17.862.896	24.229.644	23.719.898
Graneles sólidos	4.621.056	3.615.556	3.045.758	3.747.655	4.876.149	4.519.222
Graneles sólidos sin instalación especial	4.017.009	3.201.446	2.770.083	3.577.155	4.700.096	4.314.828
Graneles sólidos por instalación especial	604.047	414.110	275.675	170.500	176.053	204.394
Mercancía general	910.224	729.090	937.437	1.042.097	993.008	1.135.319
Convencional	452.448	138.829	196.279	170.202	171.092	171.068
En contenedores	457.776	590.261	741.158	871.895	821.916	964.251
<b>MERCANCÍAS EN TRANSBORDO</b>	<b>150</b>	<b>0</b>	<b>68.478</b>	<b>3.290</b>	<b>4.192</b>	<b>0</b>
<b>TOTAL OTRAS MERCANCÍAS</b>	<b>104.363</b>	<b>66.461</b>	<b>56.998</b>	<b>77.672</b>	<b>308.578</b>	<b>136.819</b>
Tráfico local	3.509	4.716	28	0	253.612	73.342
Avituallamiento	99.653	60.600	55.850	76.756	54.418	62.821
Combustibles líquidos	60.669	16.983	16.317	36.226	3.240	4.923
Otros avituallamientos	38.984	43.617	39.533	40.530	51.178	57.898
Pesca fresca	1.201	1.145	1.120	916	548	656

*Tráfico de mercancías en buques mercantes.*

**Fuente: Autoridad Portuaria de Cartagena. Memoria Anual del Puerto de Cartagena**

### 11.4.2. Mercancías cargadas y descargadas en el puerto de Cartagena según tipo de mercancía y procedencia/destino de la misma.

Toneladas

	2013								
	TOTAL MERCANCÍAS			EMBARCADAS			DESEMBARCADAS		
	Total	Cabotaje	Exterior	Total	Cabotaje	Exterior	Total	Cabotaje	Exterior
<b>TOTAL</b>	<b>29.374.439</b>	<b>2.651.039</b>	<b>26.723.400</b>	<b>7.979.140</b>	<b>1.407.436</b>	<b>6.571.704</b>	<b>21.395.299</b>	<b>1.243.603</b>	<b>20.151.696</b>
<b>ENERGÉTICO</b>	<b>24.017.486</b>	<b>1.953.346</b>	<b>22.064.140</b>	<b>6.644.480</b>	<b>1.166.236</b>	<b>5.478.244</b>	<b>17.373.006</b>	<b>787.110</b>	<b>16.585.896</b>
Biocombustibles	297.162	94.208	202.954	240.695	68.958	171.737	56.467	25.250	31.217
Carbón y coque de petróleo	1.104.374	236.647	867.727	1.103.670	236.647	867.023	704	0	704
Fuel-oil	1.311.961	256.983	1.054.978	284.156	54.263	229.893	1.027.805	202.720	825.085
Gas natural	1.652.931	0	1.652.931	306.641	0	306.641	1.346.290	0	1.346.290
Petróleo crudo	14.212.502	0	14.212.502	0	0	0	14.212.502	0	14.212.502
Gas-oil	2.661.128	402.585	2.258.543	2.326.891	161.773	2.165.118	334.237	240.812	93.425
Gasolina	615.764	482.479	133.285	305.353	172.068	133.285	310.411	310.411	0
Gases energéticos del petróleo	120.072	40.822	79.250	38.360	35.783	2.577	81.712	5.039	76.673
Otros productos petrolíferos	2.041.592	439.622	1.601.970	2.038.714	436.744	1.601.970	2.878	2.878	0
<b>SIDEROMETALÚRGICO</b>	<b>230.793</b>	<b>888</b>	<b>229.905</b>	<b>77.925</b>	<b>708</b>	<b>77.217</b>	<b>152.868</b>	<b>180</b>	<b>152.688</b>
Mineral de hierro	82.277	0	82.277	0	0	0	82.277	0	82.277
Chatarra de hierro	65.752	0	65.752	65.730	0	65.730	22	0	22
Productos siderúrgicos	68.595	326	68.269	5.639	146	5.493	62.956	180	62.776
Otros minerales y residuos metálicos	5.607	562	5.045	5.426	562	4.864	181	0	181
Otros productos metalúrgicos	8.562	0	8.562	1.130	0	1.130	7.432	0	7.432
<b>MINERALES NO METÁLICOS</b>	<b>221.416</b>	<b>975</b>	<b>220.441</b>	<b>206.568</b>	<b>975</b>	<b>205.593</b>	<b>14.848</b>	<b>0</b>	<b>14.848</b>
Sal común	1.115	822	293	996	822	174	119	0	119
Otros minerales no metálicos	220.301	153	220.148	205.572	153	205.419	14.729	0	14.729
<b>ABONOS</b>	<b>164.794</b>	<b>10.331</b>	<b>154.463</b>	<b>3.250</b>	<b>1.009</b>	<b>2.241</b>	<b>161.544</b>	<b>9.322</b>	<b>152.222</b>
Abonos naturales y artificiales	137.776	10.331	127.445	3.246	1.009	2.237	134.530	9.322	125.208
Potasas	27.018	0	27.018	4	0	4	27.014	0	27.014
<b>QUÍMICOS</b>	<b>677.128</b>	<b>349.642</b>	<b>327.486</b>	<b>286.491</b>	<b>72.920</b>	<b>213.571</b>	<b>390.637</b>	<b>276.722</b>	<b>113.915</b>
Productos químicos	677.128	349.642	327.486	286.491	72.920	213.571	390.637	276.722	113.915
<b>MATERIALES DE CONSTRUCCIÓN</b>	<b>319.224</b>	<b>153.252</b>	<b>165.972</b>	<b>110.571</b>	<b>17.521</b>	<b>93.050</b>	<b>208.653</b>	<b>135.731</b>	<b>72.922</b>
Materiales de construcción elaborados	109.797	17.523	92.274	105.538	17.521	88.017	4.259	2	4.257
Cemento y clinker	209.427	135.729	73.698	5.033	0	5.033	204.394	135.729	68.665
<b>AGROGANADERO Y ALIMENTARIO</b>	<b>3.477.976</b>	<b>132.192</b>	<b>3.345.784</b>	<b>490.791</b>	<b>118.124</b>	<b>372.667</b>	<b>2.987.185</b>	<b>14.068</b>	<b>2.973.117</b>
Frutas, hortalizas y legumbres	128.415	522	127.893	39.419	502	38.917	88.996	20	88.976
Pescados congelados y refrigerados	14.953	4.041	10.912	5.399	3.271	2.128	9.554	770	8.784

### 11.4.2. Mercancías cargadas y descargadas en el puerto de Cartagena según tipo de mercancía y procedencia/destino de la misma.

Toneladas

	2013								
	TOTAL MERCANCÍAS			EMBARCADAS			DESEMBARCADAS		
	Total	Cabotaje	Exterior	Total	Cabotaje	Exterior	Total	Cabotaje	Exterior
Habas de soja	958.273	48.414	909.859	48.414	48.414	0	909.859	0	909.859
Aceites y grasas	409.221	23.129	386.092	158.660	10.470	148.190	250.561	12.659	237.902
Piensos y forrajes	376.765	21.235	355.530	98.450	21.235	77.215	278.315	0	278.315
Conservas	61.144	1.968	59.176	52.995	1.551	51.444	8.149	417	7.732
Tabaco, cacao, café y especias	1.218	10	1.208	587	10	577	631	0	631
Cereales y sus harinas	1.354.609	10.437	1.344.172	14.865	10.437	4.428	1.339.744	0	1.339.744
Vinos, bebidas, alcoholes y derivados	113.162	21.374	91.788	64.544	21.172	43.372	48.618	202	48.416
Otros productos alimenticios	60.216	1.062	59.154	7.458	1.062	6.396	52.758	0	52.758
<b>OTRAS MERCANCÍAS</b>	<b>101.058</b>	<b>7.041</b>	<b>94.017</b>	<b>79.515</b>	<b>6.504</b>	<b>73.011</b>	<b>21.543</b>	<b>537</b>	<b>21.006</b>
Maderas y corcho	13.419	12	13.407	12.015	0	12.015	1.404	12	1.392
Papel y pasta	19.763	54	19.709	17.763	30	17.733	2.000	24	1.976
Maquinaria, herramientas y repuestos	16.550	3.791	12.759	7.026	3.498	3.528	9.524	293	9.231
Resto de mercancías	51.326	3.184	48.142	42.711	2.976	39.735	8.615	208	8.407
<b>VEHÍCULOS Y ELEMENTOS TRANSPORTES</b>	<b>164.564</b>	<b>43.372</b>	<b>121.192</b>	<b>79.549</b>	<b>23.439</b>	<b>56.110</b>	<b>85.015</b>	<b>19.933</b>	<b>65.082</b>
Tara de contenedores	163.586	43.278	120.308	79.068	23.372	55.696	84.518	19.906	64.612
Automóviles y sus piezas	978	94	884	481	67	414	497	27	470

Sin incluir mercancías en transbordo, avituallamiento, pesca y tráfico local.

Fuente: Autoridad Portuaria de Cartagena. Memoria Anual del Puerto de Cartagena



### 11.4.3. Evolución de mercancías cargadas y descargadas en el puerto de Cartagena según nacionalidad de procedencia/destino.

Toneladas

	2012			2013		
	TOTAL MERCANCÍAS	EMBARCADAS	DESEMBARCADAS	TOTAL MERCANCÍAS	EMBARCADAS	DESEMBARCADAS
<b>TOTAL</b>	<b>30.098.801</b>	<b>8.018.633</b>	<b>22.080.168</b>	<b>29.374.439</b>	<b>7.979.140</b>	<b>21.395.299</b>
España	2.893.970	1.667.009	1.226.961	2.500.437	1.258.947	1.241.490
Albania	8.476	8.476	0	99.037	14.781	84.256
Alemania	114.436	20.104	94.332	70.613	18.631	51.982
Angola	106	106	0	316.211	1.584	314.627
Antigua y Barbuda	18	18	0	17	17	0
Antillas Neerlandesas				101.904	0	101.904
Arabia Saudita	3.561.287	7.679	3.553.608	4.271.522	12.825	4.258.697
Argelia	686.149	118.466	567.683	310.754	127.456	183.298
Argentina	465.791	70.045	395.746	222.480	68.573	153.907
Australia	2.752	2.752	0	2.341	2.294	47
Bahamas	4	0	4	22.000	21.998	2
Bahrein	61	61	0	172	88	84
Bangladesh				6	0	6
Barbados	162	162	0	26	26	0
Bélgica	266.609	86.404	180.205	31.639	766	30.873
Benin	8.817	8.817	0	1.513	1.513	0
Bielorrusia	30.676	206	30.470	75	75	0
Bolivia	27	27	0	230	230	0
Bosnia-Herzegovina				4.200	4.200	0
Bostwana				122	122	0
Brasil	1.056.505	161.530	894.975	1.419.956	452.190	967.766
Bulgaria	150.268	56	150.212	259.559	295	259.264
Burkina Faso				2.057	2.057	0
Cabo Verde	306	306	0	1.104	1.104	0
Camboya				253	0	253
Camerún	9.583	9.583	0	9.591	9.136	455
Canadá	8.161	8.161	0	9.994	9.495	499

### 11.4.3. Evolución de mercancías cargadas y descargadas en el puerto de Cartagena según nacionalidad de procedencia/destino.

Toneladas

	2012			2013		
	TOTAL MERCANCÍAS	EMBARCADAS	DESEMBARCADAS	TOTAL MERCANCÍAS	EMBARCADAS	DESEMBARCADAS
Chad				606	606	0
Chile	39.199	19.205	19.994	57.504	3.793	53.711
China República Popular	65.612	49.536	16.076	195.693	162.030	33.663
Chipre	40.954	40.954	0	20.524	20.524	0
Colombia	2.311.114	810	2.310.304	2.238.675	1.177	2.237.498
Congo	4.166	4.166	0	6.433	6.433	0
Congo Rep.Dem.				5	5	0
Corea del Sur	319.336	317.712	1.624	228.895	221.084	7.811
Costa de Marfil	53	53	0	1.603	806	797
Costa Rica	609	609	0	602	511	91
Croacia	105.010	94.006	11.004	127.082	127.082	0
Cuba	2.577	1.897	680	1.967	1.331	636
Dinamarca	81.815	16.721	65.094	18.887	2.710	16.177
Ecuador	464	416	48	158.158	820	157.338
Egipto	246.637	70.662	175.975	487.883	43.043	444.840
El Salvador	44	44	0			
Emiratos Árabes Unidos	20.137	8.323	11.814	10.311	7.957	2.354
Eritrea	109	109	0			
Eslovaquia	214	0	214			
Eslovenia	33.774	32.999	775	108.933	98.604	10.329
Estados Unidos	381.175	45.411	335.764	343.778	32.057	311.721
Estonia	6.109	14	6.095	57.604	53	57.551
Fidji				18	0	18
Filipinas	200	42	158	396	159	237
Finlandia	768	582	186	14.776	512	14.264
Francia	1.154.257	958.152	196.105	935.890	910.457	25.433
Gabón	514	514	0	1.656	1.656	0
Gambia				69	69	0

### 11.4.3. Evolución de mercancías cargadas y descargadas en el puerto de Cartagena según nacionalidad de procedencia/destino.

Toneladas

	2012			2013		
	TOTAL MERCANCÍAS	EMBARCADAS	DESEMBARCADAS	TOTAL MERCANCÍAS	EMBARCADAS	DESEMBARCADAS
Georgia	441	441	0	40.549	7.631	32.918
Ghana	761	623	138	17.875	17.099	776
Gibraltar	614.499	614.333	166	941.565	941.168	397
Grecia	114.235	102.263	11.972	32.288	31.080	1.208
Guatemala	717	717	0	1.020	1.020	0
Guinea	69	69	0	106	106	0
Guinea Bissau	38	38	0	12	12	0
Guinea Ecuatorial	17.027	11	17.016	77.753	0	77.753
Guyana				24	0	24
Haití	106	106	0			
Honduras	86	86	0	109	109	0
Hong Kong	19.521	19.521	0	18.888	18.888	0
Hungría	17.706	0	17.706			
India	115.415	106.734	8.681	43.873	36.637	7.236
Indonesia	47.144	72	47.072	127.956	0	127.956
Irak	314.926	0	314.926	242.954	0	242.954
Iran	2.523	2.523	0	21.000	21.000	0
Irlanda	5.797	5.797	0	94	94	0
Islandia	152	152	0	41	41	0
Islas Marshall				2	0	2
Israel	96.561	16.551	80.010	140.261	12.398	127.863
Italia	661.438	517.286	144.152	1.323.566	1.217.499	106.067
Japón	177.489	176.811	678	265.123	264.375	748
Jordania	16.605	278	16.327	7.852	533	7.319
Kazajstan	13.830	0	13.830	8.488	181	8.307
Kenia	248	14	234	327	68	259
Kuwait	2.251	2.251	0	53.343	53.343	0
Letonia	38.769	26	38.743	1.199	81	1.118

### 11.4.3. Evolución de mercancías cargadas y descargadas en el puerto de Cartagena según nacionalidad de procedencia/destino.

Toneladas

	2012			2013		
	TOTAL MERCANCÍAS	EMBARCADAS	DESEMBARCADAS	TOTAL MERCANCÍAS	EMBARCADAS	DESEMBARCADAS
Líbano	40.544	40.443	101	30.134	30.048	86
Liberia	393	393	0	727	721	6
Libia	350.565	14.560	336.005	25.846	21.863	3.983
Lituania	29.245	0	29.245			
Malasia	65.030	64.734	296	27.917	760	27.157
Mali				10	10	0
Malta	89.833	89.816	17	8.990	8.964	26
Marruecos	588.161	557.811	30.350	631.558	625.773	5.785
Mauricio	45.736	0	45.736	35.224	0	35.224
Mauritania	3.413	3.413	0	362	277	85
México	3.143.613	2.672	3.140.941	3.323.364	2.452	3.320.912
Moldavia	4.840	0	4.840	6.311	0	6.311
Mozambique	1.034	20	1.014	2.109	29	2.080
Namibia				146	22	124
Nicaragua				18	18	0
Niger				575	575	0
Nigeria	562.757	3.212	559.545	8.754	6.020	2.734
Noruega	146.555	1.330	145.225	180.567	831	179.736
Nueva Zelanda	714	504	210	481	234	247
Omán	83	83	0	62.656	27	62.629
Otros puertos (Exterior)	71.041	60.822	10.219	13.831	532	13.299
Países Bajos	544.493	438.932	105.561	195.107	85.889	109.218
Pakistán	566	566	0	185	168	17
Panamá	226	226	0	53.580	1.674	51.906
Paraguay	26	26	0	34	34	0
Perú	257.778	504	257.274	135.879	900	134.979
Polonia	51.488	5.176	46.312	43.420	119	43.301
Portugal	187.132	166.371	20.761	98.956	75.783	23.173

### 11.4.3. Evolución de mercancías cargadas y descargadas en el puerto de Cartagena según nacionalidad de procedencia/destino.

Toneladas

	2012			2013		
	TOTAL MERCANCÍAS	EMBARCADAS	DESEMBARCADAS	TOTAL MERCANCÍAS	EMBARCADAS	DESEMBARCADAS
Puerto Rico	22	22	0	13	13	0
Qatar	621.352	945	620.407	695.709	464	695.245
Reino Unido	255.052	201.614	53.438	213.349	119.870	93.479
República Checa	1.686	22	1.664	1.754	0	1.754
República Dominicana	1.139	410	729	9.961	393	9.568
Reunion	49	49	0			
Rumanía	53.293	12.244	41.049	138.288	83	138.205
Rusia	2.171.954	29.000	2.142.954	1.897.348	30.230	1.867.118
Senegal	18.214	18.129	85	42.132	41.650	482
Serbia	5.745	0	5.745			
Seychelles y Dependencias	884	0	884	537	48	489
Sierra Leona	1.114	1.114	0	84.117	1.737	82.380
Singapur	15.543	5.005	10.538	8.159	8.113	46
Siria	17.176	17.037	139	25.309	25.109	200
Sri Lanka	303	138	165	289	0	289
Sudáfrica	91.692	74.135	17.557	93.618	72.251	21.367
Sudán	5	5	0	12	12	0
Suecia	25.260	3.053	22.207	21.179	4.708	16.471
Suiza	279	279	0			
Taiwan	87.107	86.690	417	10.773	10.665	108
Tanzania	1.204	1.204	0	126	0	126
Thailandia	5.518	821	4.697	6.184	739	5.445
Togo	48	48	0	915	915	0
Trinidad y Tobago	281.634	0	281.634	170.500	0	170.500
Túnez	329.316	325.187	4.129	419.698	351.220	68.478
Turquía	964.194	372.124	592.070	395.420	139.730	255.690
Ucrania	1.538.713	222	1.538.491	750.401	1.633	748.768
Uganda				53	53	0

### 11.4.3. Evolución de mercancías cargadas y descargadas en el puerto de Cartagena según nacionalidad de procedencia/destino.

Toneladas

	2012			2013		
	TOTAL MERCANCÍAS	EMBARCADAS	DESEMBARCADAS	TOTAL MERCANCÍAS	EMBARCADAS	DESEMBARCADAS
Uruguay	20.990	15.223	5.767	63.768	19.454	44.314
Uzbekistán				3.641	0	3.641
Venezuela	1.045.461	2.404	1.043.057	1.388.783	9.175	1.379.608
Vietnam	1.195	259	936	3.605	1.879	1.726
Yemen	28	28	0	28	28	0

*Sin incluir mercancías en transbordo, avituallamiento, pesca y tráfico local.*

**Fuente: Autoridad Portuaria de Cartagena. Memoria Anual del Puerto de Cartagena**

#### 11.4.4. Evolución del tráfico de buques en el puerto de Cartagena según bandera.

	2009		2010		2011		2012		2013	
	Número	G.T.	Número	G.T.	Número	G.T.	Número	G.T.	Número	G.T.
<b>TOTAL</b>	<b>1.387</b>	<b>26.006.611</b>	<b>1.423</b>	<b>26.960.874</b>	<b>1.434</b>	<b>28.489.753</b>	<b>1.725</b>	<b>34.385.040</b>	<b>1.766</b>	<b>35.835.123</b>
<b>España</b>	<b>230</b>	<b>2.226.579</b>	<b>166</b>	<b>1.948.389</b>	<b>133</b>	<b>2.003.155</b>	<b>123</b>	<b>1.595.802</b>	<b>98</b>	<b>1.472.060</b>
<b>Extranjera</b>	<b>1.157</b>	<b>23.780.032</b>	<b>1.257</b>	<b>25.012.485</b>	<b>1.301</b>	<b>26.486.598</b>	<b>1.602</b>	<b>32.789.238</b>	<b>1.668</b>	<b>34.363.063</b>
Alemania	13	147.491	15	130.928	31	243.971	93	697.970	99	636.964
Antigua y Barbuda	89	506.633	89	496.489	80	468.965	70	365.773	99	601.743
Antillas Neerlandesas	2	3.361	4	11.686	2	9.309	2	5.538	1	5.372
Argelia	13	796.868	12	967.543	8	516.883	8	352.989	4	114.281
Bahamas	48	1.870.142	55	2.369.977	64	2.743.581	75	3.421.224	101	5.037.195
Bahrein	1	79.812								
Barbados	2	6.396	2	11.538	2	7.871	2	20.275	3	8.550
Bélgica	3	139.779				83.390	7	529.928	2	83.164
Belice			5	11.043	1	16.502	4	52.010	4	19.199
Bermudas	18	1.727.439	24	1.855.188	11	636.290	18	1.574.964	27	2.012.897
Bulgaria	3	17.356								
Camboya	1	7.345			2	6.055	13	32.853	15	43.052
China República Popular	3	80.018	5	197.515	7	183.309	10	326.773	16	614.381
Chipre	60	668.185	140	1.167.986	151	1.376.180	97	1.127.222	116	1.411.790
Comoras	2	7.955			2	4.519	5	7.028	2	4.578
Corea del Sur			1	16.498	1	11.290			1	19.829
Croacia			7	346.541	3	173.149	2	90.114	1	84.315
Dinamarca	71	561.576	10	223.664	12	248.498	19	350.081	27	681.360
Estados Unidos	4	119.945	3	54.594	6	103.240	2	50.974		
Egipto	3	26.694			1	22.895	1	22.895		
Emiratos Árabes Unidos					1	57.190	2	114.380		
Eslovaquia	4	6.746	2	2.168						
Estonia	1	2.735	1	2.658						
Filipinas	1	11.193	5	140.256	4	157.398	2	59.948	1	11.561
Finlandia			1	4.295	1	12.907	1	12.907		
Francia	13	818.547	8	460.608	13	703.128	9	566.980	7	149.197
Georgia	1	2.749	2	5.498	2	8.769	1	1.950		
Grecia	17	1.044.993	20	897.037	21	1.414.919	67	3.059.871	65	2.600.033

#### 11.4.4. Evolución del tráfico de buques en el puerto de Cartagena según bandera.

	2009		2010		2011		2012		2013	
	Número	G.T.	Número	G.T.	Número	G.T.	Número	G.T.	Número	G.T.
Guyana francesa	1	48.923	2	97.846						
Honduras			3	10.068			3	10.068		
Hong Kong	4	151.847	3	70.578	3	86.019	2	73.074	1	57.979
India	3	110.992					1	29.993		
Irlanda	1	8.938	2	7.106	4	24.614	4	30.550	1	8.938
Islas Cook									9	57.014
Islas Caimán	4	205.825	5	38.439	11	119.271	14	145.319	6	74.863
Islas Feroe							2	17.524		
Islas Marshall	50	2.492.513	33	2.065.044	39	1.589.830	72	2.387.021	78	3.007.441
Islas Vírgenes					1	499				
Italia	74	1.293.113	118	2.592.482	115	1.979.245	118	2.462.822	118	2.371.516
Jamaica	1	16.887			1	22.655				
Japón							1	107.146		
Kiribati					2	3.360	1	1.829		
Letonia	1	2.816	2	1.840	6	5.520	1	2.050		
Líbano			7	34.029	6	30.187	33	94.736	23	125.584
Liberia	68	2.177.450	67	2.467.057	78	3.061.490	80	3.410.174	75	3.569.585
Libia			2	143.080	1	61.342			1	61.342
Lituania			1	7.212	1	998			2	6.344
Luxemburgo			1	4.425	2	27.673	7	54.813	1	23.246
Malasia	2	91.686					1	105.335		
Malta	134	2.502.466	182	2.604.821	186	3.840.461	245	3.538.786	277	4.487.447
Marruecos	11	41.580	1	3.780	1	3.425				
Moldavia	3	6.844	1	1.525	1	2.316	3	4.426	2	6.257
Noruega	23	1.283.381	20	989.876	20	1.318.802	22	1.396.843	13	880.576
Países Bajos	113	716.050	57	460.460	55	620.094	67	599.455	57	781.262
Pakistán					1	40.040				
Panamá	62	1.471.213	88	1.220.427	75	1.628.337	73	1.634.710	69	1.591.475
Polonia			1	16.697						
Portugal	45	566.964	41	543.797	24	447.852	31	579.417	34	430.069
Qatar	1	47.058	2	126.837					2	50.816



#### 11.4.4. Evolución del tráfico de buques en el puerto de Cartagena según bandera.

	2009		2010		2011		2012		2013	
	Número	G.T.	Número	G.T.	Número	G.T.	Número	G.T.	Número	G.T.
Reino Unido	97	1.068.168	129	1.065.577	154	1.176.098	187	1.694.289	169	1.110.267
Rusia	9	32.443	1	15.868			9	38.976	12	51.914
San Cristóbal y Nevis					1	5.966	1	2.466	1	7.012
San Vicente	6	44.582	11	82.948	8	86.813	7	44.921	7	43.329
Seychelles y Dependencias	2	43.699	1	21.353			2	43.699	1	21.353
Sierra Leona							12	23.595	7	12.509
Singapur	12	404.488	19	651.593	19	767.547	26	1.016.100	32	1.025.233
Siria	8	50.706	2	29.862						
Suecia			2	74.740	1	405	2	12.260		
Suiza					2	22.337	2	25.552	1	5.422
Tanzania					8	22.722	22	57.175	31	77.527
Thailandia							1	11.474	2	27.759
Togo							2	7.054	7	15.519
Túnez			1	249	3	4.192			2	2.220
Turquía	49	245.442	39	175.479	35	198.784	33	240.444	30	165.637
Ucrania			1	5.197	8	37.136	4	20.788	3	11.151
Vanuatu			1	8.483	1	40.360	1	19.707	3	54.996

Fuente: Autoridad Portuaria de Cartagena. Memoria Anual del Puerto de Cartagena

#### 11.4.5. Evolución de la distribución por tonelaje de buques en el puerto de Cartagena según nacionalidad.

	2009		2010		2011		2012		2013	
	Número	G.T.	Número	G.T.	Número	G.T.	Número	G.T.	Número	G.T.
<b>TOTAL</b>	<b>1.387</b>	<b>26.006.611</b>	<b>1.423</b>	<b>26.960.874</b>	<b>1.434</b>	<b>28.489.753</b>	<b>1.725</b>	<b>34.385.040</b>	<b>1.766</b>	<b>35.835.123</b>
Hasta 3.000 GT	200	372.920	220	451.059	195	402.872	250	543.847	247	533.215
De 3.001 hasta 5.000 GT	386	1.524.736	311	1.159.397	289	1.103.719	373	1.441.493	355	1.378.850
De 5.001 hasta 10.000 GT	297	2.179.121	383	2.702.911	396	2.797.199	392	2.841.309	391	2.611.730
De 10.001 hasta 25.000 GT	203	3.540.146	172	3.077.758	206	3.760.262	324	5.987.784	354	6.130.200
De 25.001 hasta 50.000 GT	138	4.735.046	159	5.428.967	168	5.804.895	152	5.122.050	163	5.583.729
Mayores de 50.000 GT	163	13.654.642	178	14.140.782	180	14.620.806	234	18.448.557	256	19.597.399
<b>España</b>	<b>230</b>	<b>2.226.579</b>	<b>166</b>	<b>1.948.389</b>	<b>133</b>	<b>2.003.155</b>	<b>123</b>	<b>1.595.802</b>	<b>98</b>	<b>1.472.060</b>
Hasta 3.000 GT	50	34.757	36	38.654	25	32.769	20	22.159	17	18.487
De 3.001 hasta 5.000 GT	84	325.647	47	174.817	32	114.942	25	91.373	12	43.411
De 5.001 hasta 10.000 GT	64	472.683	45	330.701	27	193.282	40	283.168	21	147.416
De 10.001 hasta 25.000 GT	22	468.818	28	466.062	39	724.137	30	488.282	40	547.939
De 25.001 hasta 50.000 GT	0	0	0	0	0	0	0	0	0	0
Mayores de 50.000 GT	10	924.674	10	938.155	10	938.025	8	710.820	8	714.807
<b>Extranjera</b>	<b>1.157</b>	<b>23.780.032</b>	<b>1.257</b>	<b>25.012.485</b>	<b>1.301</b>	<b>26.486.598</b>	<b>1.602</b>	<b>32.789.238</b>	<b>1.668</b>	<b>34.363.063</b>
Hasta 3.000 GT	150	338.163	184	412.405	170	370.103	230	521.688	230	514.728
De 3.001 hasta 5.000 GT	302	1.199.089	264	984.580	257	988.777	348	1.350.120	343	1.335.439
De 5.001 hasta 10.000 GT	233	1.706.438	338	2.372.210	369	2.603.917	352	2.558.141	370	2.464.314
De 10.001 hasta 25.000 GT	181	3.071.328	144	2.611.696	167	3.036.125	294	5.499.502	314	5.582.261
De 25.001 hasta 50.000 GT	138	4.735.046	159	5.428.967	168	5.804.895	152	5.122.050	163	5.583.729
Mayores de 50.000 GT	153	12.729.968	168	13.202.627	170	13.682.781	226	17.737.737	248	18.882.592

Fuente: Autoridad Portuaria de Cartagena. Memoria Anual del Puerto de Cartagena

#### 11.4.6. Evolución del tráfico de buques y otras embarcaciones en el puerto de Cartagena según tipo.

	2004	2005	2006	2007	2008	2009	2010	2011	2012	2013
<b>Número</b>										
<b>Total embarcaciones</b>	<b>1.600</b>	<b>1.789</b>	<b>1.736</b>	<b>1.556</b>	<b>1.397</b>	<b>1.483</b>	<b>1.556</b>	<b>1.570</b>	<b>1.767</b>	<b>1.832</b>
Buques mercantes	1.507	1.698	1.661	1.502	1.330	1.387	1.423	1.434	1.725	1.766
Otras embarcaciones	93	91	75	54	67	96	133	136	42	66
Servicio interior	26	22	14	16	17	15	19	17	3	17
Remolcadores	60	61	54	32	45	59	88	87	17	27
Pesqueros de altura	5	5	4	3	2	10	9	18	17	13
Artefacto flotante	2	3	3	3	3	12	16	14	2	7
Genérico/Desconocido							1		3	2
<b>Cruceros turísticos</b>			<b>34</b>	<b>48</b>	<b>41</b>	<b>49</b>	<b>77</b>	<b>79</b>	<b>77</b>	<b>115</b>
<b>G.T.</b>										
<b>Total embarcaciones</b>	<b>26.258.778</b>	<b>29.417.963</b>	<b>27.848.678</b>	<b>26.705.675</b>	<b>28.323.971</b>	<b>26.071.687</b>	<b>27.021.213</b>	<b>28.568.746</b>	<b>34.405.141</b>	<b>35.860.723</b>
Buques mercantes	26.227.942	29.395.700	27.830.475	26.690.485	28.310.018	26.006.611	26.960.874	28.489.753	34.385.040	35.835.123
Otras embarcaciones	30.836	22.263	18.203	15.190	13.953	65.076	60.339	78.993	20.101	25.600
Servicio interior	791	669	493	432	572	442	541	504	124	507
Remolcadores	23.721	19.341	15.347	8.812	11.826	22.256	34.468	55.134	6.479	15.264
Pesqueros de altura	927	745	837	817	634	2.558	1.998	8.385	4.257	3.362
Artefacto flotante	5.397	1.508	1.526	5.129	921	39.820	22.769	14.970	1.543	5.177
Genérico/Desconocido							563		7.698	1.290

El "Total embarcaciones" no incluye el epígrafe "Cruceros turísticos".

Fuente: Autoridad Portuaria de Cartagena. Memoria Anual del Puerto de Cartagena

#### 11.4.7. Evolución de otros movimientos en el puerto de Cartagena según cargamento.

	2008	2009	2010	2011	2012	2013
<b>Pasajeros</b>	<b>35.374</b>	<b>67.916</b>	<b>104.294</b>	<b>88.081</b>	<b>83.917</b>	<b>134.225</b>
De crucero en E/D	165	11	10	0	13	150
De crucero en tránsito	35.209	67.905	104.284	88.081	83.904	134.075
<b>TEU's</b>	<b>46.755</b>	<b>58.680</b>	<b>64.659</b>	<b>72.320</b>	<b>66.594</b>	<b>80.955</b>
En carga y descarga	46.743	58.680	64.436	72.318	66.562	80.747
En tránsito	12	0	223	2	32	208
<b>Tráfico RO-RO</b>		<b>4.220</b>	<b>11.989</b>	<b>2.976</b>	<b>17</b>	<b>4.366</b>
<b>Mercancías en tránsito</b>	<b>128.977</b>	<b>5.470</b>	<b>6.146</b>	<b>99.228</b>	<b>363.843</b>	<b>84.446</b>
En contenedores	280	0	782	16	346	2.169
Resto de mercancías	128.697	5.470	5.364	99.212	57.480	82.277
<b>Animales vivos</b>						
Número de cabezas					259.989	366.766
Toneladas					46.028	32.919

*Contenedores TEUs de 20 pies y Mercancías en tránsito en toneladas.*

**Fuente: Autoridad Portuaria de Cartagena. Memoria Anual del Puerto de Cartagena**

### 11.5.1. Evolución del número de aeronaves, pasajeros y mercancías según tipo y clases de tráfico.

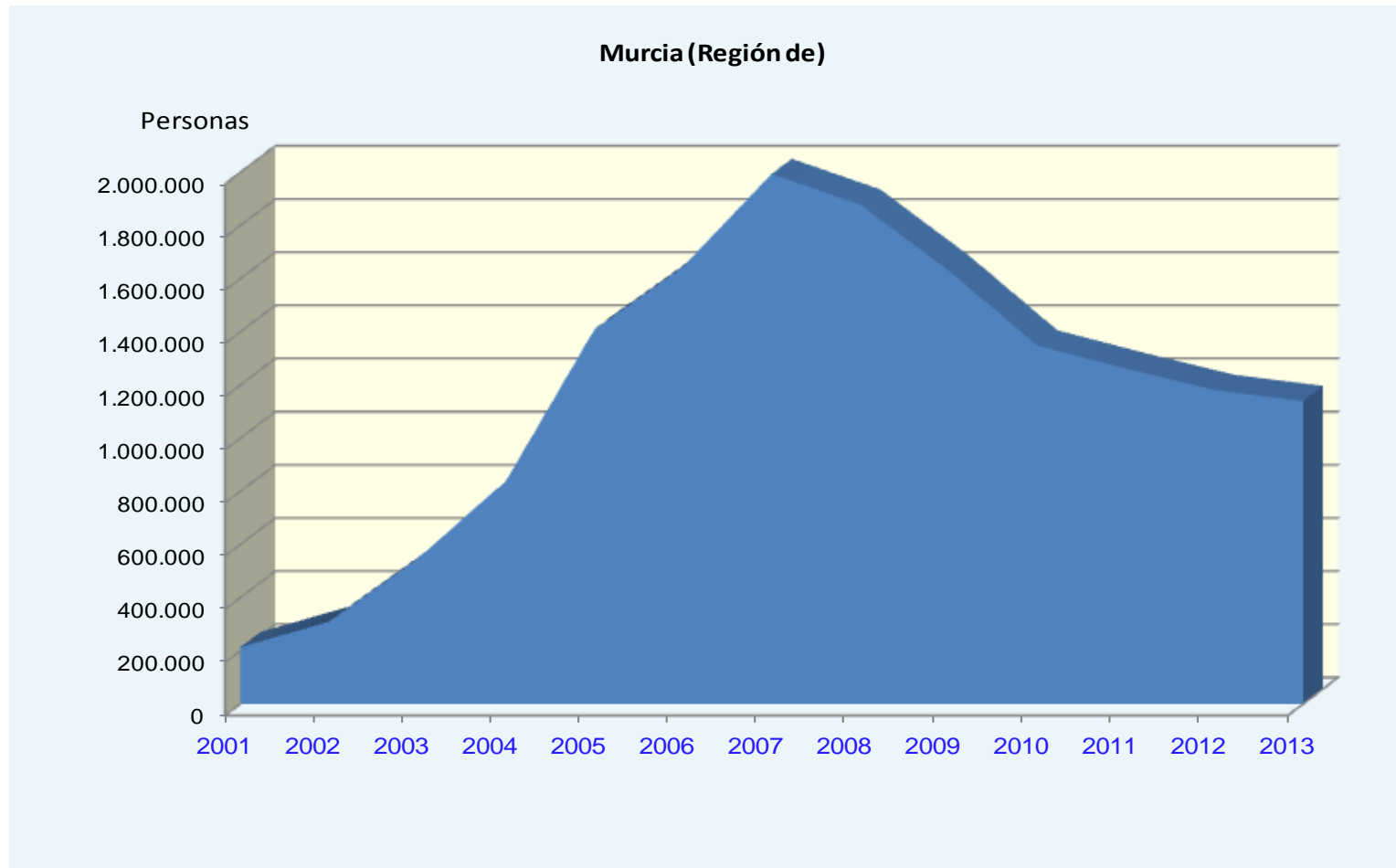
	2012			2013		
	AERONAVES	PASAJEROS	MERCANCÍAS	AERONAVES	PASAJEROS	MERCANCÍAS
<b>MURCIA (Región de)</b>						
<b>TOTAL</b>	<b>9.730</b>	<b>1.181.293</b>	<b>167</b>	<b>8.676</b>	<b>1.139.584</b>	<b>90</b>
INTERIOR	2.195	69.248	137	1.171	39.272	19
Regular	1.976	68.338	137	1.019	38.460	19
No regular	219	910	0	152	812	0
UE	7.375	1.095.951	30	7.289	1.077.693	41
Regular	7.195	1.094.262	30	7.077	1.072.176	41
No regular	180	1.689	0	212	5.517	0
EXTRA UE	160	16.094	0	216	22.619	30
Regular	97	13.353	0	154	19.902	30
No regular	63	2.741	0	62	2.717	0
<b>ESPAÑA</b>						
<b>TOTAL</b>	<b>1.664.306</b>	<b>193.177.787</b>	<b>625.467.023</b>	<b>1.544.294</b>	<b>186.437.676</b>	<b>609.501.075</b>
INTERIOR	736.107	66.729.165	120.061.502	613.974	57.394.662	108.240.978
Regular	702.563	65.768.529	105.311.315	578.478	56.334.727	78.143.754
No regular	33.544	960.636	14.750.187	35.496	1.059.935	30.097.224
UE	760.019	102.178.219	156.038.212	755.099	103.741.806	154.958.094
Regular	648.236	87.998.596	107.711.705	644.159	90.031.678	102.641.042
No regular	111.783	14.179.623	48.326.507	110.940	13.710.128	52.317.052
EXTRA UE	168.180	24.270.403	349.367.309	175.221	25.301.208	346.302.003
Regular	143.731	21.866.754	343.270.539	149.702	22.616.523	339.929.056
No regular	24.449	2.403.649	6.096.770	25.519	2.684.685	6.372.947

*Mercancías expresadas en kilogramos.*

*No se incluye otros servicios y otras clases de tráfico (militares, de estado, privados y trabajos aéreos). Además, en el movimiento de pasajeros no se incluyen los de tránsito directo internacional y en la entrada y salida de mercancías las de conexión.*

**Fuente: Ministerio de Fomento. Tráfico Comercial en los Aeropuertos Españoles**

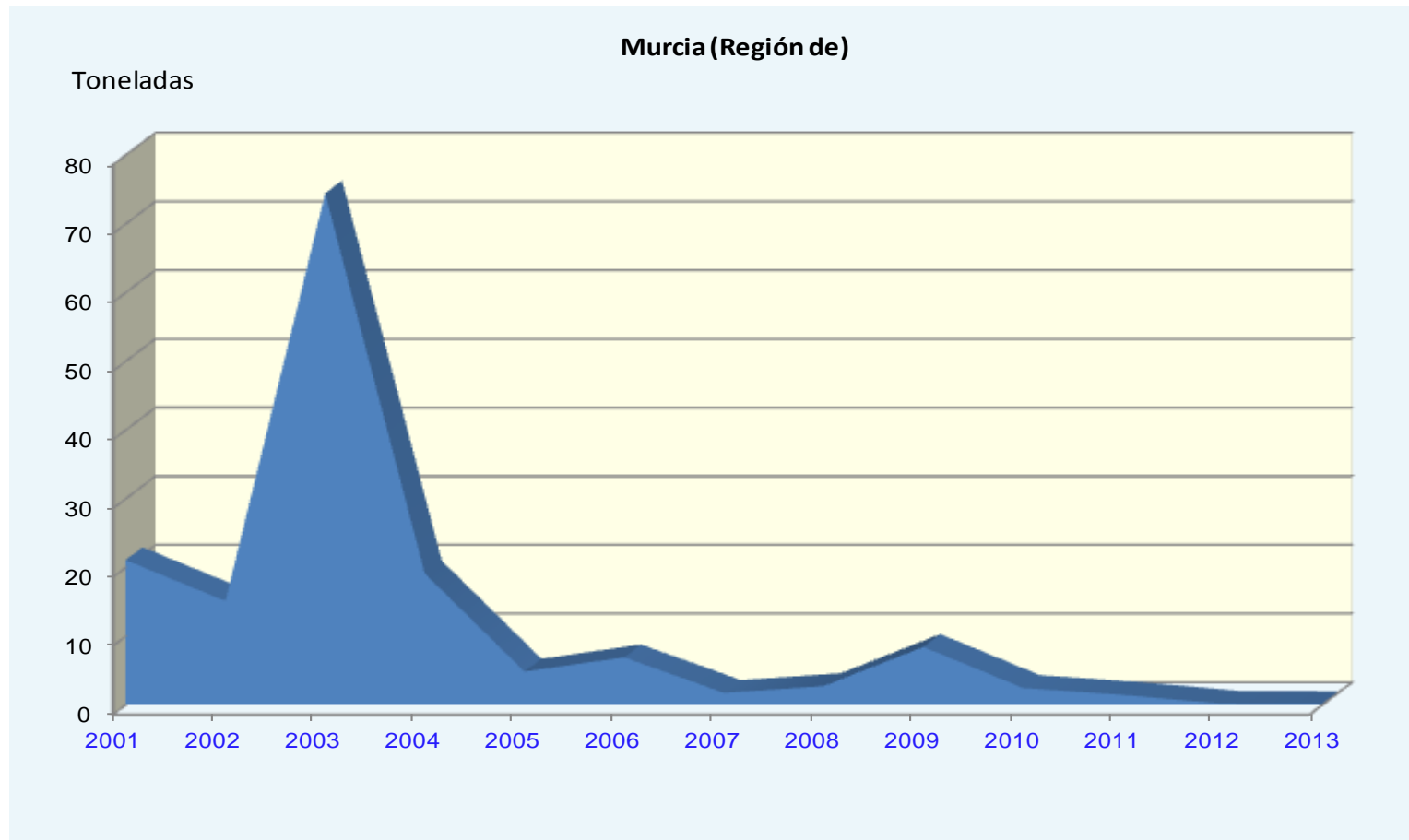
### G-11.6. Gráfico del tráfico aéreo. Evolución del número de pasajeros.



*En el movimiento de pasajeros no se incluyen los de tránsito directo internacional.*

**Fuente: Ministerio de Fomento. Tráfico Comercial en los Aeropuertos Españoles**

**G-11.7. Gráfico del tráfico aéreo. Evolución del tráfico de mercancías.**



*En la entrada y salida de mercancías no se incluyen las de conexión.*

**Fuente: Ministerio de Fomento. Tráfico Comercial en los Aeropuertos Españoles**

### 11.6.1. Evolución de las líneas del servicio telefónico.

	2004	2005	2006	2007	2008	2009	2010	2011	2012	2013
<b>LÍNEAS EN SERVICIO</b>	356.129	352.646	348.788	344.463	325.891	293.846	267.722	239.001	221.438	198.843
<b>LÍNEAS POR 1000 HABITANTES</b>	275,07	264,00	254,53	247,44	228,52	203,14	183,12	162,58	150,18	135,08
<b>BANDA ANCHA FIJA</b>	49.301	71.189	92.702	108.416	117.671	108.419	112.191	103.962	103.921	104.838

*Solamente se incluyen datos de Telefónica-Movistar.*

*Las líneas por 1.000 habitantes están calculadas sobre la población del Padrón Municipal de Habitantes (CREM) a 1 de enero del ejercicio correspondiente.*

**Fuente: Telefónica**