

7. CONSTRUCCIÓN, EDIFICIOS Y VIVIENDAS

Índice de tablas y gráficos

7.1. Actividad Constructora

- 7.1.1. Evolución de la venta de cemento según tipo.
- G-7.1. Gráfico de la evolución de la venta de cemento gris y blanco.
- 7.1.2. Evolución del número de visados según el tipo de obra.
- 7.1.3. Evolución de la superficie a construir según el destino principal de la obra. Obra Nueva.
- 7.1.4. Evolución del número de edificios según clase de promotor.
- 7.1.5. Evolución del presupuesto de ejecución material y superficie de obra según tipo de obra.
- 7.1.6. Evolución del número de edificios visados y presupuesto de ejecución material. Obra nueva.
- 7.1.7. Evolución del número de edificios visados, superficie a construir y presupuesto de ejecución material. Ampliación, reforma y/o restauración de edificios.
- 7.1.8. Evolución de las licencias concedidas según tipo de obra.
- 7.1.9. Evolución del número de edificios de nueva planta según destino.
- 7.1.10. Evolución de los edificios de nueva planta de uso residencial según ciertas características.
- 7.1.11. Evolución de los edificios de nueva planta de uso no residencial según ciertas características.
- 7.1.12. Evolución de las obras de rehabilitación según tipo de rehabilitación.
- 7.1.13. Evolución de las obras terminadas según ciertas características.

7.2. Viviendas

- 7.2.1. Evolución de las viviendas en edificación según sus características.
- 7.2.2. Evolución de la superficie media por vivienda en edificación.
- 7.2.3. Evolución de las viviendas iniciadas.
- G-7.2. Gráfico de la evolución de las viviendas iniciadas.
- 7.2.4. Evolución de las viviendas terminadas.

- G-7.3. Gráfico de la evolución de las viviendas terminadas.
- 7.2.5. Hogares según régimen de tenencia de la vivienda principal.

7.3. Precios de Vivienda y Suelo

- 7.3.1. Evolución del Índice de Precios de Vivienda según tipo de vivienda. Base 2007.
- 7.3.2. Evolución del precio medio del metro cuadrado de las viviendas libres.
- G-7.4. Gráfico de la evolución del precio medio del metro cuadrado de las viviendas libres por trimestres.
- 7.3.3. Evolución del precio medio del metro cuadrado de suelo urbano según tamaño del municipio.

7.4. Licitación Oficial

- 7.4.1. Evolución de la licitación oficial según tipo de obra y agente contratante.
- 7.4.2. Evolución de la licitación oficial según formas de contratación.
- 7.4.3. Evolución de la licitación oficial según tipología de obra. Edificación.
- 7.4.4. Evolución de la licitación oficial según tipología de obra. Ingeniería Civil.

7.5. Datos Catastrales

- 7.5.1. Evolución del número de parcelas catastrales urbanas según tipo de parcela y superficie.
- 7.5.2. Evolución de las principales variables del catastro urbano y rústico.
- 7.5.3. Evolución de las principales variables del Impuesto sobre Bienes Inmuebles (IBI) según naturaleza.

7.1.1. Evolución de la venta de cemento según tipo.

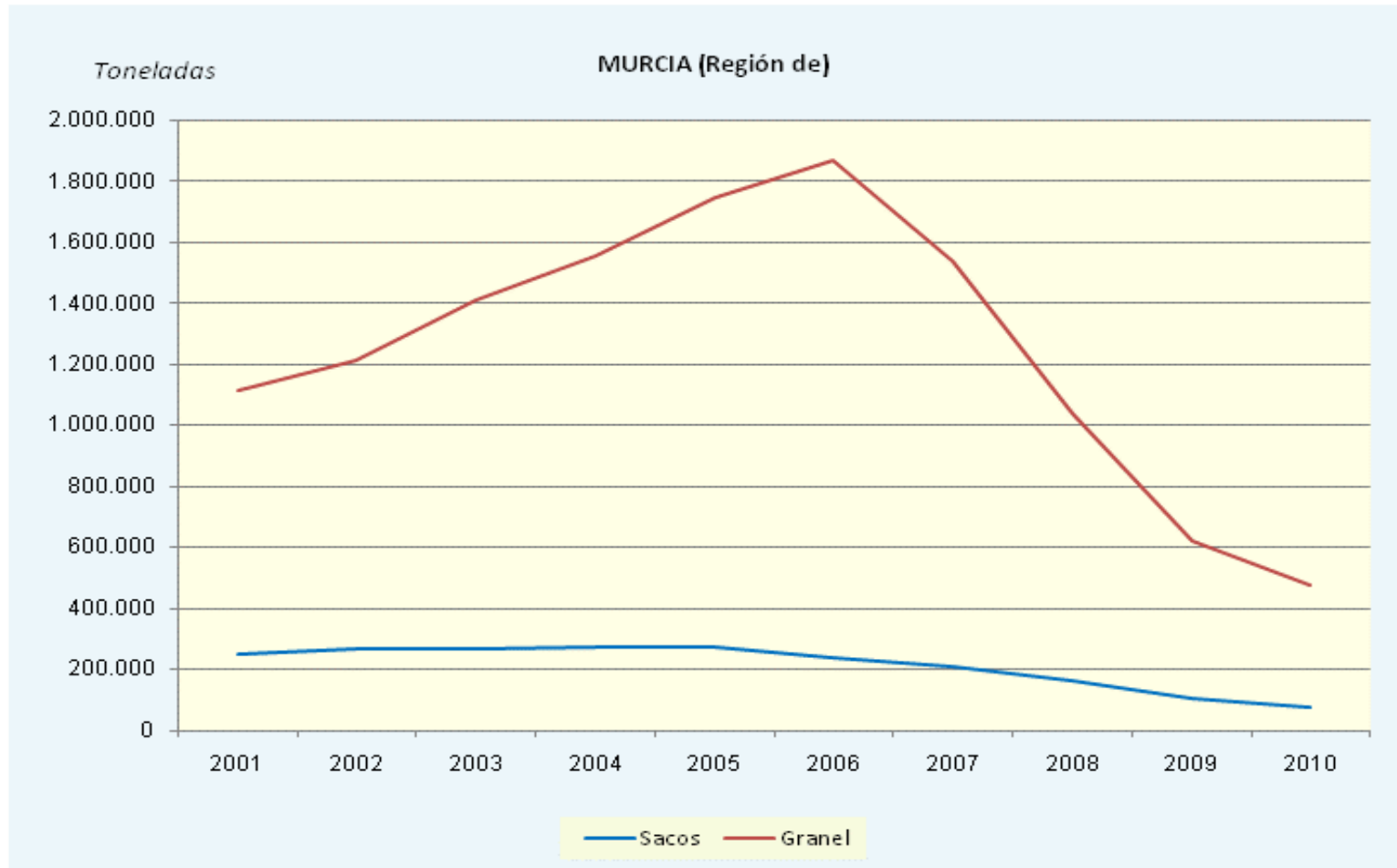
Toneladas

	2004	2005	2006	2007	2008	2009	2010
MURCIA (Región de)							
Venta cemento gris y cemento blanco	1.828.928	2.019.463	2.105.515	1.745.932	1.202.800	726.195	556.788
Sacos	275.821	274.262	238.998	210.358	165.201	103.847	78.392
Granel	1.553.107	1.745.201	1.866.517	1.535.574	1.037.599	622.348	478.396
Ventas cemento gris	1.741.882	1.935.541	2.013.813	1.650.912	1.128.979	682.200	519.206
ESPAÑA							
Venta cemento gris y cemento blanco	42.630.930	44.454.455	47.300.041	47.616.506	35.085.516	25.281.546	21.159.285
Sacos	7.179.448	7.043.401	7.092.619	7.059.920	5.412.222	4.232.752	3.534.687
Granel	35.451.482	37.411.054	40.207.422	40.556.586	29.673.294	21.048.794	17.624.598
Ventas cemento gris	41.559.796	43.318.430	46.054.955	46.324.402	34.073.196	24.578.608	20.568.067

El cemento gris incluye el aluminoso.

Fuente: Agrupación de Fabricantes de Cemento de España. OFICEMEN

G-7.1. Gráfico de la evolución de la venta de cemento gris y blanco.



Fuente: Agrupación de Fabricantes de Cemento de España. OFICEMEN

7.1.2. Evolución del número de visados según el tipo de obra.

	MURCIA (Región de)								ESPAÑA
	2004	2005	2006	2007	2008	2009	2010	2011	2011
TOTAL	6.833	7.141	7.769	6.234	3.954	2.463	1.711	2.002	76.339
Obra nueva	5.005	4.971	5.406	3.910	2.225	1.121	702	700	24.285
Ampliación	396	398	405	340	281	169	93	85	3.714
Reforma y/o restauración de edificios	586	656	651	845	782	722	626	724	34.209
Reforma de locales	221	253	316	200	183	115	62	107	5.932
Refuerzo o consolidación de edificios	13	17	4	0	1	2	3	39	1.956
Urbanización	39	24	31	33	33	30	20	12	1.908
Demolición	491	658	710	577	256	158	104	198	2.855
Otros	82	164	246	329	193	146	101	137	1.480

Fuente: Ministerio de Fomento. Obras en Edificación

7.1.3. Evolución de la superficie a construir según el destino principal de la obra. Obra Nueva.

Metros cuadrados

	MURCIA (Región de)								ESPAÑA
	2004	2005	2006	2007	2008	2009	2010	2011	2011
TOTAL	6.859.597	8.166.607	9.472.121	8.132.774	3.768.023	1.069.802	565.066	377.346	19.958.064
Uso residencial	6.139.067	6.943.177	8.455.140	6.916.153	2.727.176	828.695	409.036	268.998	14.206.776
Destinados a vivienda familiar	6.126.402	6.923.733	8.455.140	6.855.397	2.715.036	826.030	398.179	268.998	14.128.970
Unifamiliares	2.543.223	2.271.086	1.150.601	827.618	506.785	267.172	151.205	154.797	4.911.730
Adosados	1.943.421	1.725.289	538.119	220.157	159.403	75.651	12.305	11.344	777.007
Aislados	599.802	545.797	612.482	607.461	347.382	191.521	138.900	143.453	4.134.723
En bloque	3.583.179	4.652.647	7.304.539	6.027.779	2.208.251	558.858	246.974	114.201	9.217.240
Colectivos	12.665	19.444	0	60.756	12.140	2.665	10.857	0	77.806
Uso no residencial	720.530	1.223.430	1.016.981	1.216.621	1.040.847	241.107	156.030	108.348	5.751.288
Servicios comerciales y almacenes	321.858	558.089	407.798	572.592	456.743	35.169	8.943	28.462	1.605.754
Explotaciones agrarias y ganaderas	14.981	7.138	7.858	8.275	12.730	2.710	3.444	1.258	131.322
Industrias	31.791	72.985	38.158	14.781	6.186	2.783	6.160	10.904	673.743
Servicios burocráticos (Oficinas)	40.314	57.553	134.250	165.775	160.062	36.108	12.100	10.645	609.200
Turismo, recreo y deporte	197.829	175.023	256.215	236.486	161.316	50.541	59.338	12.784	974.673
Servicios de transporte	52.021	159.071	60.175	19.992	104.576	9.522	4.385	3.769	276.011
Otros destinos	61.736	193.571	112.527	198.720	139.234	104.274	61.660	40.526	1.480.585

Fuente: Ministerio de Fomento. Obras en Edificación

7.1.4. Evolución del número de edificios según clase de promotor.

	MURCIA (Región de)								ESPAÑA
	2004	2005	2006	2007	2008	2009	2010	2011	2011
TOTAL	16.156	15.039	10.171	9.155	4.431	2.442	1.577	1.666	72.920
Personas físicas y comunidad de propietarios	4.465	4.224	3.597	2.739	2.241	1.531	1.137	1.299	54.005
Sociedades mercantiles	11.285	10.486	6.181	5.924	1.878	611	230	257	13.867
Cooperativas	183	100	112	69	86	42	23	13	587
Administraciones Públicas	78	82	142	118	127	179	131	35	2.093
Otros promotores	145	147	139	305	99	79	56	62	2.368

Fuente: Ministerio de Fomento. Obras en Edificación

7.1.5. Evolución del presupuesto de ejecución material y superficie de obra según tipo de obra.

	MURCIA (Región de)							ESPAÑA
	2005	2006	2007	2008	2009	2010	2011	2011
TOTAL								
Presupuesto (miles de euros)	2.327.711,9	2.778.254,0	2.753.062,8	1.401.448,3	535.110,2	295.232,6	216.724,2	12.141.744,4
Obra nueva								
Superficie (m ²)	8.166.607,0	9.472.121,0	8.132.774,0	3.768.023,0	1.069.802,0	565.066,0	377.346,0	19.958.064,0
Presupuesto (miles de euros)	2.226.386,0	2.651.990,0	2.578.995,0	1.295.555,0	429.295,0	229.686,0	147.317,0	8.719.947,0
Presupuesto/m ² (euros)	272,6	280,0	317,1	343,8	401,3	406,5	390,4	436,9
Ampliación								
Superficie (m ²)	88.799,0	120.393,0	82.834,0	50.692,0	43.775,0	11.806,0	17.690,0	1.119.176,0
Presupuesto (miles de euros)	23.780,1	33.425,0	38.351,3	25.349,5	19.223,1	5.866,7	7.367,2	441.360,4
Presupuesto/m ² (euros)	267,8	277,6	463,0	500,1	439,1	496,9	416,5	394,4
Reforma y/o restauración de edificios								
Presupuesto (miles de euros)	33.972,7	47.115,5	77.870,2	54.016,1	54.416,0	42.421,4	39.880,8	2.159.937,6
Reforma de locales								
Presupuesto (miles de euros)	16.143,6	23.598,5	21.525,6	7.785,7	5.112,8	2.631,8	2.822,3	385.954,1
Refuerzo o consolidación de edificios								
Presupuesto (miles de euros)	3.041,4	156,7	0,0	263,4	1.867,9	88,6	5.746,9	72.883,8
Urbanización								
Presupuesto (miles de euros)	9.233,8	7.454,2	22.183,4	7.794,2	16.869,7	10.847,2	4.162,0	265.033,0
Demolición								
Presupuesto (miles de euros)	6.407,1	6.246,6	5.691,0	4.673,2	1.739,8	1.747,5	7.498,4	46.694,5
Otros								
Presupuesto (miles de euros)	8.747,3	8.267,9	8.446,6	6.011,6	6.585,9	1.943,4	1.929,5	49.934,3

Fuente: Ministerio de Fomento. Obras en Edificación

7.1.6. Evolución del número de edificios visados y presupuesto de ejecución material. Obra nueva.

	MURCIA (Región de)							ESPAÑA
	2005	2006	2007	2008	2009	2010	2011	2011
Número de edificios	13.636	8.718	7.761	3.163	1.417	793	745	28.623
Uso residencial	13.268	8.312	7.431	2.818	1.170	649	651	23.116
Destinados a vivienda familiar	13.260	8.312	7.405	2.815	1.168	648	651	23.076
Unifamiliares	11.277	5.201	4.291	1.858	931	526	574	19.914
Adosados	8.817	2.928	1.841	640	255	50	53	3.971
Aislados	2.460	2.273	2.450	1.218	676	476	521	15.943
En bloque	1.983	3.111	3.114	957	237	122	77	3.162
Colectivos	8	0	26	3	2	1	0	40
Uso no residencial	368	406	330	345	247	144	94	5.507
Servicios comerciales y almacenes	106	125	94	97	70	26	30	1.772
Explotaciones agrarias y ganaderas	68	85	62	64	38	14	10	668
Industrias	15	16	10	6	4	5	6	462
Servicios burocráticos (Oficinas)	28	30	34	29	21	12	4	229
Turismo, recreo y deporte	77	70	53	66	42	30	18	1.032
Servicios de transporte	25	18	8	20	11	9	9	491
Otros destinos	49	62	69	63	61	48	17	853
Presupuesto (miles de euros)	2.226.386	2.651.990	2.578.995	1.295.555	429.295	229.686	147.317	8.719.947
Uso residencial	1.861.494	2.356.941	2.186.911	950.032	322.107	172.710	109.026	6.416.189
Destinados a vivienda familiar	1.855.903	2.356.941	2.158.733	946.061	321.268	167.483	109.026	6.364.117
Unifamiliares	668.027	352.991	313.685	213.067	117.306	67.533	68.286	2.440.982
Adosados	496.436	168.042	79.010	62.109	32.590	4.130	4.668	353.734
Aislados	171.591	184.949	234.675	150.958	84.716	63.403	63.618	2.087.248
En bloque	1.187.876	2.003.950	1.845.048	732.994	203.962	99.950	40.740	3.923.135
Colectivos	5.590	0	28.177	3.971	839	5.227	0	52.072
Uso no residencial	364.892	295.048	392.084	345.523	107.189	56.976	38.291	2.303.758
Servicios comerciales y almacenes	150.645	102.058	116.927	112.716	18.074	2.518	7.831	514.190
Explotaciones agrarias y ganaderas	1.306	883	1.866	4.429	493	1.269	134	32.771
Industrias	12.940	10.169	4.389	1.367	906	1.227	3.145	201.510
Servicios burocráticos (Oficinas)	20.448	33.214	62.140	63.263	13.917	5.703	5.943	293.269
Turismo, recreo y deporte	69.867	83.038	81.104	67.278	14.387	17.508	4.443	373.187

7.1.6. Evolución del número de edificios visados y presupuesto de ejecución material. Obra nueva.

	MURCIA (Región de)							ESPAÑA
	2005	2006	2007	2008	2009	2010	2011	2011
Servicios de transporte	40.626	11.684	5.287	22.256	1.948	1.208	1.396	89.250
Otros destinos	69.060	54.002	120.371	74.214	57.464	27.546	15.399	799.583

Fuente: Ministerio de Fomento. Obras en Edificación

7.1.7. Evolución del número de edificios visados, superficie a construir y presupuesto de ejecución material. Ampliación, reforma y/o restauración de edificios.

	MURCIA (Región de)							ESPAÑA
	2005	2006	2007	2008	2009	2010	2011	2011
Ampliación								
Edificios	470	434	340	281	173	93	88	3.777
Uso residencial	411	372	300	237	129	70	68	2.833
Uso no residencial	59	62	40	44	44	23	20	944
Superficie (m²)	88.799	120.393	82.834	50.692	43.775	11.806	17.690	1.119.176
Uso residencial	58.367	51.050	38.868	28.252	14.006	7.538	8.333	416.099
Uso no residencial	30.432	69.343	43.966	22.440	29.769	4.268	9.357	703.077
Presupuesto de ejecución material (miles de euros)	23.780,1	33.425,0	38.351,3	25.349,5	19.223,1	5.866,7	7.367,2	441.360,4
Uso residencial	15.024,3	14.059,2	14.800,9	13.453,0	6.656,6	3.726,1	3.509,7	196.458,3
Uso no residencial	8.755,8	19.365,8	23.550,4	11.896,5	12.566,5	2.140,6	3.857,5	244.902,1
Reforma y/o restauración de edificios								
Edificios	680	702	854	804	736	629	726	34.498
Uso residencial	488	551	661	628	536	471	603	28.610
Uso no residencial	192	151	193	176	200	158	123	5.888
Presupuesto de ejecución material (miles de euros)	33.972,7	47.115,5	77.870,2	54.016,1	54.416,0	42.421,4	39.880,8	2.159.937,6
Uso residencial	17.150,2	22.404,4	26.065,9	24.896,8	18.794,5	14.432,9	23.393,9	1.165.230,3
Uso no residencial	16.822,5	24.711,1	51.804,3	29.119,3	35.621,5	27.988,5	16.486,9	994.707,3

Fuente: Ministerio de Fomento. Obras en Edificación

7.1.8. Evolución de las licencias concedidas según tipo de obra.

	MURCIA (Región de)							ESPAÑA
	2005	2006	2007	2008	2009	2010	2011	2011
TOTAL	5.913	6.129	5.588	3.163	1.778	1.560	1.187	70.736
Nueva planta	4.080	4.203	3.695	1.943	955	817	591	32.299
Rehabilitación	1.071	1.073	981	861	681	607	514	35.310
Edificios	839	912	764	695	563	525	449	28.936
Locales	232	161	217	166	118	82	65	6.374
Demolición (exclusivamente)	762	853	912	359	142	136	82	3.127

Fuente: Ministerio de Fomento. Construcción de Edificios

7.1.9. Evolución del número de edificios de nueva planta según destino.

	MURCIA (Región de)							ESPAÑA	
	2005	2006	2007	2008	2009	2010	2011	2011	
TOTAL	8.158	7.740	8.304	3.033	1.155	1.268	682	38.973	
Residenciales	6.980	6.890	7.406	2.562	920	1.083	539	30.194	
Viviendas	6.967	6.854	7.395	2.554	917	1.080	530	30.052	
Otros	13	36	11	8	3	3	9	142	
No Residenciales	1.178	850	898	471	235	185	143	8.779	
Explotación agraria y ganadera	226	202	140	101	73	78	45	2.150	
Industria	509	268	265	135	41	26	23	1.463	
Transportes y comunicaciones	6	18	57	9	1	1	1	209	
Almacenes	299	215	233	108	61	43	41	2.999	
Oficinas	20	37	73	20	13	7	4	169	
Servicios comerciales	44	34	54	32	19	7	4	419	
Otros	74	76	76	66	27	23	25	1.370	

Fuente: Ministerio de Fomento. Construcción de Edificios

7.1.10. Evolución de los edificios de nueva planta de uso residencial según ciertas características.

	MURCIA (Región de)							ESPAÑA
	2005	2006	2007	2008	2009	2010	2011	2011
Edificios según el número de plantas	6.980	6.890	7.406	2.562	920	1.083	539	30.194
Sobre rasante								
0-1 plantas	1.413	1.427	1.648	543	231	328	201	6.024
2 plantas	4.201	3.759	3.806	1.225	466	599	268	18.010
3 plantas	753	820	1.018	303	119	100	38	3.929
4-5 plantas	527	746	797	433	59	41	26	1.571
6 ó más plantas	86	138	137	58	45	15	6	660
Bajo rasante								
0 plantas	3.493	3.108	3.750	1.275	451	613	320	16.788
1 planta	3.208	3.467	3.323	1.161	429	461	213	12.306
2 ó más plantas	279	315	333	126	40	9	6	1.100
Altura media por planta de los edificios (m)	2,9	2,9	2,9	2,9	2,9	3,0	3,0	2,9
Superficie total a construir m² (miles)	4.116	5.053	5.153	1.879	613	429	222	15.245
Volumen total a construir m³ (miles)	11.967	14.670	15.014	5.536	1.795	1.283	669	44.697
Presupuesto de ejecución (miles de euros)	1.086.285	1.383.919	1.567.557	659.281	235.355	176.561	92.464	6.816.732

Fuente: Ministerio de Fomento. Construcción de Edificios

7.1.11. Evolución de los edificios de nueva planta de uso no residencial según ciertas características.

	MURCIA (Región de)							ESPAÑA	
	2005	2006	2007	2008	2009	2010	2011	2011	
Edificios según el número de plantas	1.178	850	898	471	235	185	143	8.779	
Sobre rasante									
0-1 plantas	996	739	730	399	197	152	119	7.218	
2 plantas	125	85	90	55	27	21	16	1.124	
3 plantas	21	13	12	6	6	7	4	328	
4-5 plantas	7	10	8	7	5	4	3	93	
6 ó más plantas	29	3	58	4	0	1	1	16	
Bajo rasante									
0 plantas	1.077	773	815	417	216	168	129	8.116	
1 planta	98	71	72	49	16	15	14	560	
2 ó más plantas	3	6	11	5	3	2	0	103	
Altura media por planta de los edificios (m)	4,9	5,1	5,5	5,3	4,6	4,9	6,1	5,3	
Superficie total a construir m² (miles)	909	945	855	515	290	245	168	7.081	
Volumen total a construir m³ (miles)	4.479	4.821	4.719	2.730	1.342	1.196	1.018	37.782	
Presupuesto de ejecución (miles de euros)	131.427	155.601	177.780	124.596	84.388	69.899	44.658	1.993.926	

Fuente: Ministerio de Fomento. Construcción de Edificios

7.1.12. Evolución de las obras de rehabilitación según tipo de rehabilitación.

	MURCIA (Región de)							ESPAÑA
	2005	2006	2007	2008	2009	2010	2011	2011
Obras de ampliación								
Edificios	464	792	468	320	217	195	130	7.316
Superficie ampliada m ² (miles)	60	98	90	42	21	38	12	1.173
Vaciado de edificios								
Edificios vaciados	2	6	13	10	5	4	2	2.208
Superficie reconstruida m ² (miles)		2	7	11	2			567
Edificios con otro tipo de rehabilitación								
Cimentación de edificios	244	148	186	127	118	99	91	5.228
Cubierta	235	279	221	207	206	188	168	11.977
Fachada	354	261	283	186	164	143	135	10.106
Nº de locales reformados o acondicionados	232	161	217	166	118	82	65	6.374
TOTAL								
Edificios a rehabilitar	881	1.284	871	715	598	542	490	30.237
Superficie ampliada o reconstruida m ² (miles)	61	100	97	53	23	39	12	1.740
Viviendas creadas en obras de rehabilitación	260	319	314	295	166	89	53	9.518

Fuente: Ministerio de Fomento. Construcción de Edificios

7.1.13. Evolución de las obras terminadas según ciertas características.

	MURCIA (Región de)							ESPAÑA
	2005	2006	2007	2008	2009	2010	2011	2011
NÚMERO DE EDIFICIOS SEGÚN PROMOTOR	6.797	6.329	6.971	6.484	4.085	2.280	1.536	65.123
Personas físicas y comunidad de propietarios	591	1.651	1.923	1.656	1.444	1.172	962	39.873
Sociedades mercantiles	4.461	4.192	4.953	4.687	2.475	939	403	19.841
Cooperativas	85	60	59	65	46	34	29	622
Administraciones Públicas	24	27	36	64	67	87	90	2.700
Otros promotores	1.636	399	0	12	53	48	52	2.087
NÚMERO DE VIVIENDAS SEGÚN PROMOTOR	23.813	31.106	34.784	37.703	18.421	10.813	6.071	167.914
Personas físicas y comunidad de propietarios	883	1.583	1.853	1.538	1.676	1.338	925	37.432
Sociedades mercantiles	20.105	28.631	32.329	34.740	15.469	8.749	4.191	112.933
Cooperativas	389	381	514	1.301	1.155	627	687	8.357
Administraciones Públicas	200	28	88	124	21	62	225	2.864
Otros promotores	2.236	483	0	0	100	37	43	6.328
Valor de liquidación de la ejecución material de obras (miles de euros)	1.153.292,8	1.712.643,8	1.814.506,9	1.950.249,9	1.185.878,1	812.836,6	459.813,5	17.955.267,8

Fuente: Ministerio de Fomento. Obras en Edificación

7.2.1. Evolución de las viviendas en edificación según sus características.

	MURCIA (Región de)							ESPAÑA
	2005	2006	2007	2008	2009	2010	2011	2011
Total	41.873	52.524	48.128	16.605	5.450	3.318	1.955	109.866
Obra nueva	40.544	51.339	47.071	15.721	4.781	2.776	1.284	78.286
En edificios de viviendas	40.516	51.336	47.071	15.721	4.779	2.775	1.284	78.260
Unifamiliares	11.275	5.201	4.291	1.858	931	526	574	19.914
En bloque	29.241	46.135	42.780	13.863	3.848	2.249	710	58.346
En otros edificios	28	3	0	0	2	1	0	26
Ampliación	512	482	396	256	133	71	68	2.957
A reformar y/o restaurar	817	703	661	628	536	471	603	28.623
Viviendas por clase de promotor								
Personas físicas y Comunidad de propietarios	5.142	5.274	4.242	2.513	1.534	1.188	1.277	49.521
Sociedades mercantiles	35.256	44.422	42.068	13.143	3.485	1.899	584	47.105
Cooperativas	1.225	2.477	1.381	770	375	214	82	7.041
Administraciones públicas	62	93	8	16	38	5	7	2.413
Otros promotores	188	258	429	163	18	12	5	3.786

Fuente: Ministerio de Fomento. Obras en Edificación

7.2.2. Evolución de la superficie media por vivienda en edificación.

Metros cuadrados

	MURCIA (Región de)										ESPAÑA
	2002	2003	2004	2005	2006	2007	2008	2009	2010	2011	2011
Obra nueva											
En edificios de viviendas											
Unifamiliares	133,2	127,1	140,3	141,2	158,1	146,7	182,5	190,5	194,3	191,4	189,7
En bloque	105,2	103,2	106,0	104,6	102,6	95,1	100,6	97,5	79,9	107,5	103,8
En otros edificios	114,0	106,9	105,2	127,3	189,3			57,0	37,0		149,1
Ampliación	97,4	90,8	114,2	101,7	96,6	90,2	95,5	94,8	101,5	112,9	128,3

Fuente: Ministerio de Fomento. Obras en Edificación

7.2.3. Evolución de las viviendas iniciadas.

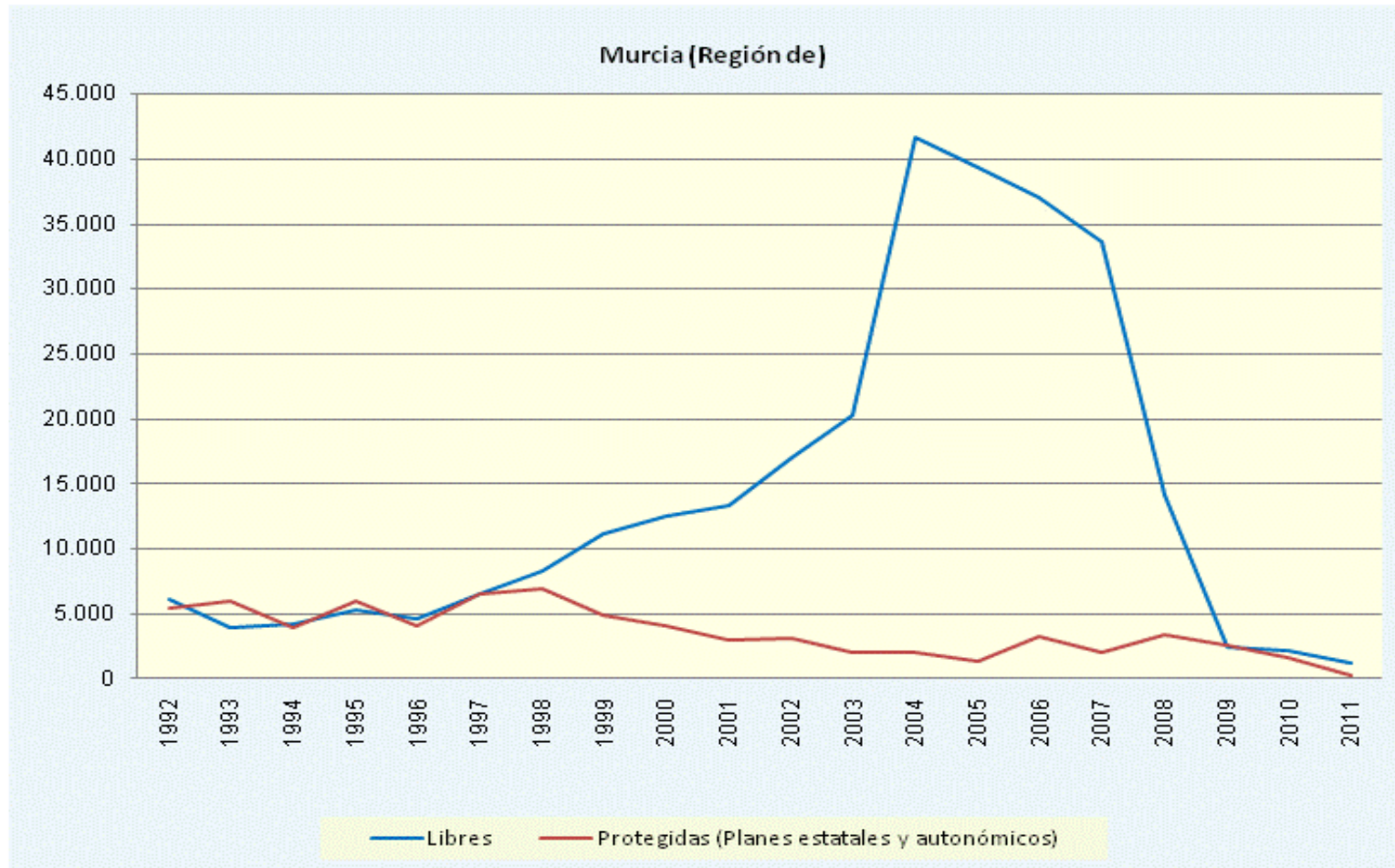
	2004	2005	2006	2007	2008	2009	2010	2011
MURCIA (Región de)	43.680	40.668	40.327	35.674	17.555	4.931	3.841	1.443
Libres	41.629	39.299	37.058	33.645	14.198	2.412	2.201	1.208
Protegidas (Planes estatales y autonómicos)	2.051	1.369	3.269	2.029	3.357	2.519	1.640	235
ESPAÑA	693.707	717.463	762.540	617.350	328.490	159.286	123.616	86.957
Libres	621.257	635.608	664.923	532.117	237.959	80.230	63.090	51.956
Protegidas (Planes estatales y autonómicos)	72.450	81.855	97.617	85.233	90.531	79.056	60.526	35.001

El número de viviendas iniciadas protegidas se refiere más exactamente a calificaciones provisionales de viviendas protegidas, ya que la calificación provisional corresponde al acto administrativo por el cual se otorgan provisionalmente los derechos y obligaciones derivados del régimen legal de protección. Incluye viviendas protegidas de nueva construcción sujetas a distintos regímenes de protección promovidas en el ámbito de planes estatales y autonómicos.

Datos de viviendas libres son estimados.

**Fuente: Ministerio de Fomento. Estadística de Vivienda Libre
Estadística de Vivienda Protegida**

G-7.2. Gráfico de la evolución de las viviendas iniciadas.



**Fuente: Ministerio de Fomento. Estadística de Vivienda Libre
Estadística de Vivienda Protegida**

7.2.4. Evolución de las viviendas terminadas.

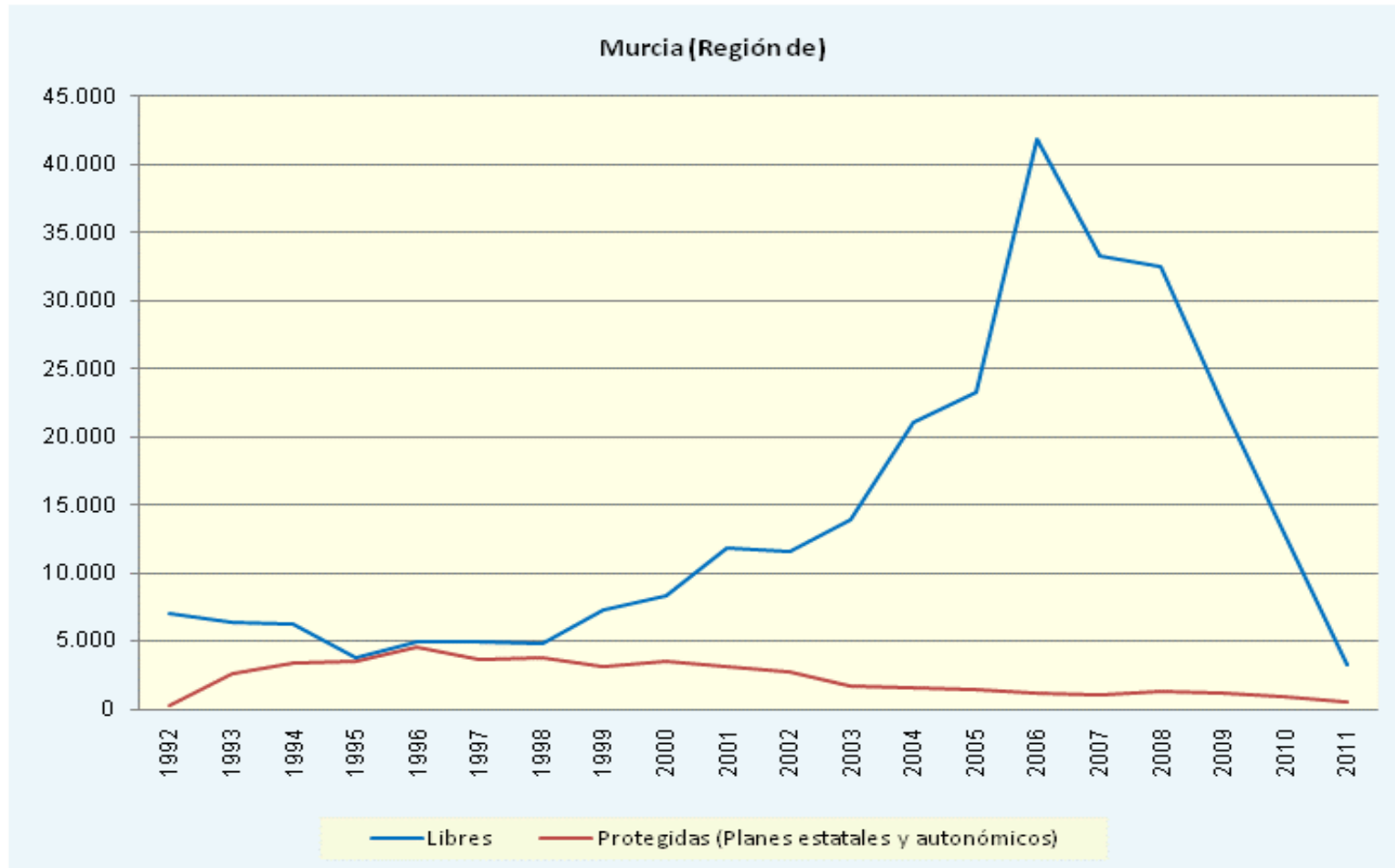
	2004	2005	2006	2007	2008	2009	2010	2011
MURCIA (Región de)	22.667	24.729	43.073	34.338	33.834	23.422	13.827	3.782
Libres	21.054	23.258	41.876	33.259	32.528	22.198	12.877	3.244
Protegidas (Planes estatales y autonómicos)	1.613	1.471	1.197	1.079	1.306	1.224	950	538
ESPAÑA	563.923	591.604	658.510	647.179	632.218	424.459	276.883	179.351
Libres	509.293	528.754	597.632	579.665	563.631	356.555	218.572	121.043
Protegidas (Planes estatales y autonómicos)	54.630	62.850	60.878	67.514	68.587	67.904	58.311	58.308

El número de viviendas terminadas protegidas se refiere más exactamente a calificaciones definitivas de viviendas protegidas, ya que la calificación definitiva corresponde al acto administrativo por el cual se otorgan definitivamente los derechos y obligaciones derivados del régimen legal de protección, al cumplir la edificación los requisitos técnicos y legales vigentes. Incluye viviendas protegidas de nueva construcción sujetas a distintos regímenes de protección promovidas en el ámbito de planes estatales y autonómicos.

Datos viviendas libres son estimados.

**Fuente: Ministerio de Fomento. Estadística de Vivienda Libre
Estadística de Vivienda Protegida**

G-7.3. Gráfico de la evolución de las viviendas terminadas.



**Fuente: Ministerio de Fomento. Estadística de Vivienda Libre
Estadística de Vivienda Protegida**

7.2.5. Hogares según régimen de tenencia de la vivienda principal.

Porcentajes

	2005	2006	2007	2008	2009	2010	2011
MURCIA (Región de)							
Propiedad	81,5	81,8	80,7	81,6	82,8	82,1	86,2
Alquiler a precio de mercado	7,2	7,3	8,8	10,0	9,4	10,5	7,3
Alquiler inferior al precio de mercado	1,2	2,3	1,2	1,0	0,4	0,8	1,3
Cesión gratuita	10,1	8,6	9,3	7,4	7,4	6,6	5,2
ESPAÑA							
Propiedad	83,2	82,5	82,8	82,2	82,1	82,0	82,2
Alquiler a precio de mercado	7,0	7,3	7,6	8,4	8,5	9,0	9,3
Alquiler inferior al precio de mercado	3,4	3,1	3,1	3,0	3,0	2,8	2,8
Cesión gratuita	6,3	7,1	6,5	6,4	6,4	6,2	5,7

Fuente: INE. Encuesta de Condiciones de Vida

7.3.1. Evolución del Índice de Precios de Vivienda según tipo de vivienda. Base 2007.

	I	II	III	IV	I	II	III	IV
	Trimestre	Trimestre	Trimestre	Trimestre	Trimestre	Trimestre	Trimestre	Trimestre
	2010	2010	2010	2010	2011	2011	2011	2011
MURCIA (Región de)								
General								
Índice	101,0	103,1	101,5	100,0	98,6	97,7	95,9	92,9
Tasa de variación trimestral	-1,6	2,0	-1,5	-1,5	-1,4	-0,9	-1,8	-3,2
Tasa de variación anual	-1,1	0,7	-1,2	-2,6	-2,4	-5,2	-5,5	-7,1
Tasa de variación en lo que va de año	-1,6	0,4	-1,1	-2,6	-1,4	-2,3	-4,1	-7,1
Vivienda nueva								
Índice	105,7	108,1	106,8	104,3	104,1	103,5	101,7	99,0
Tasa de variación trimestral	-1,9	2,3	-1,2	-2,4	-0,2	-0,6	-1,8	-2,6
Tasa de variación anual	-1,5	0,5	-1,1	-3,2	-1,5	-4,3	-4,8	-5,1
Tasa de variación en lo que va de año	-1,9	0,3	-0,9	-3,2	-0,2	-0,8	-2,5	-5,1
Vivienda segunda mano								
Índice	95,3	96,7	94,2	95,3	91,3	89,7	88,0	83,9
Tasa de variación trimestral	-0,7	1,4	-2,5	1,1	-4,2	-1,7	-1,9	-4,7
Tasa de variación anual	0,0	1,3	-1,6	-0,8	-4,3	-7,2	-6,6	-12,0
Tasa de variación en lo que va de año	-0,7	0,7	-1,8	-0,8	-4,2	-5,8	-7,6	-12,0
ESPAÑA								
General								
Índice	90,0	91,4	89,5	89,4	86,3	85,2	82,9	79,4
Tasa de variación trimestral	-1,2	1,6	-2,2	-0,1	-3,5	-1,2	-2,8	-4,2
Tasa de variación anual	-2,9	-0,9	-2,2	-1,9	-4,1	-6,8	-7,4	-11,2
Tasa de variación en lo que va de año	-1,2	0,4	-1,8	-1,9	-3,5	-4,6	-7,3	-11,2
Vivienda nueva								
Índice	97,0	98,8	96,7	96,4	95,1	93,7	91,9	88,1
Tasa de variación trimestral	-1,5	1,9	-2,1	-0,4	-1,3	-1,5	-2,0	-4,1
Tasa de variación anual	-4,2	-1,7	-2,6	-2,1	-1,9	-5,2	-5,0	-8,5
Tasa de variación en lo que va de año	-1,5	0,4	-1,8	-2,1	-1,3	-2,7	-4,7	-8,5
Vivienda segunda mano								
Índice	84,4	85,5	83,6	83,8	79,1	78,4	75,5	72,3

7.3.1. Evolución del Índice de Precios de Vivienda según tipo de vivienda. Base 2007.

	I	II	III	IV	I	II	III	IV
	Trimestre	Trimestre	Trimestre	Trimestre	Trimestre	Trimestre	Trimestre	Trimestre
	2010	2010	2010	2010	2011	2011	2011	2011
Tasa de variación trimestral	-0,9	1,2	-2,2	0,3	-5,6	-0,9	-3,6	-4,3
Tasa de variación anual	-1,4	0,0	-1,8	-1,6	-6,3	-8,3	-9,6	-13,7
Tasa de variación en lo que va de año	-0,9	0,3	-1,9	-1,6	-5,6	-6,4	-9,8	-13,7

Fuente: INE. Índice de Precios de Vivienda

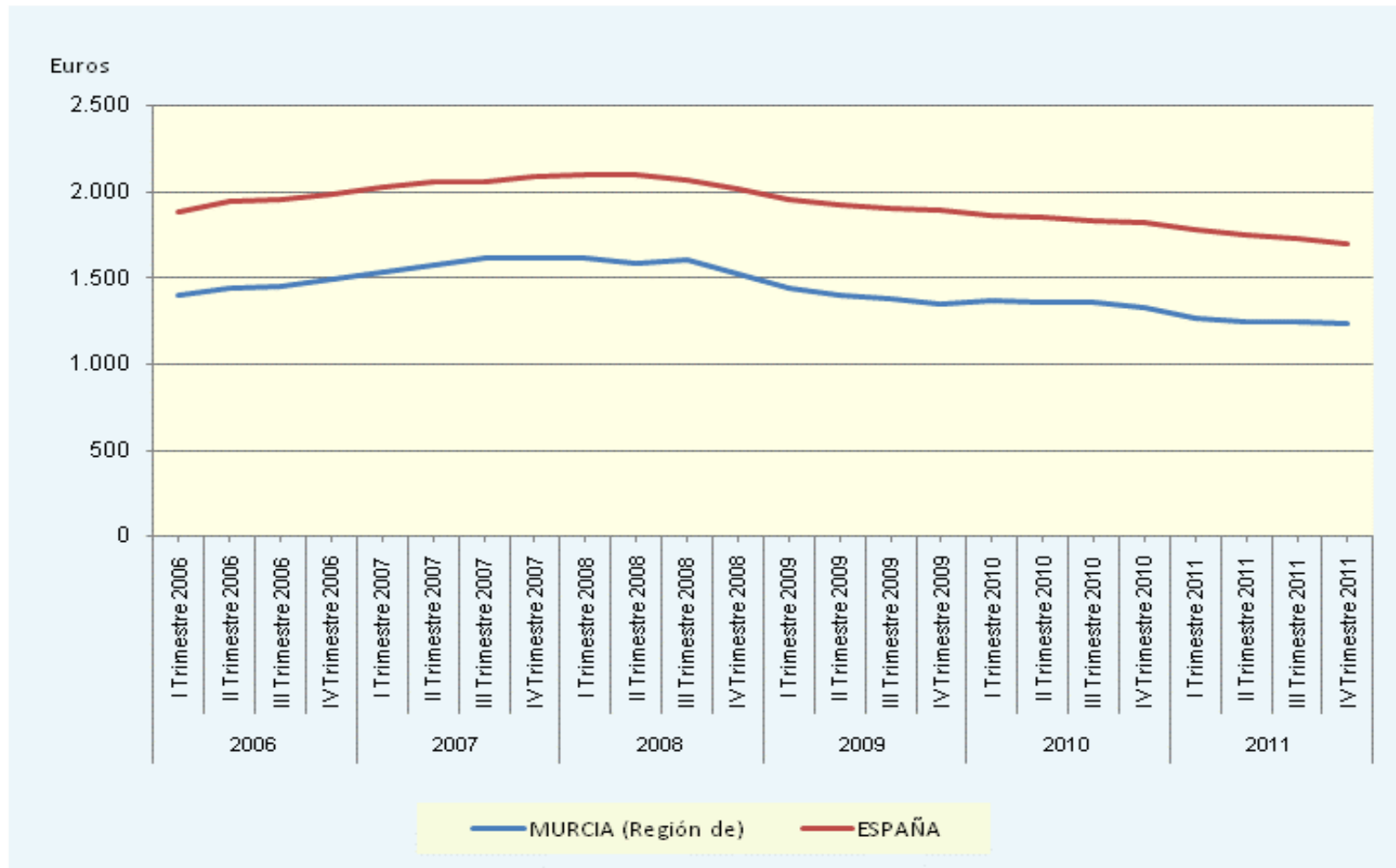
7.3.2. Evolución del precio medio del metro cuadrado de las viviendas libres.

Euros/m²

	I	II	III	IV	I	II	III	IV
	Trimestre	Trimestre	Trimestre	Trimestre	Trimestre	Trimestre	Trimestre	Trimestre
	2010	2010	2010	2010	2011	2011	2011	2011
MURCIA (Región de)	1.372,2	1.356,0	1.361,0	1.327,5	1.267,9	1.242,3	1.248,5	1.231,0
Viviendas de hasta 2 años de antigüedad	1.497,3	1.479,8	1.492,0	1.443,5	1.368,4	1.364,9	1.367,6	1.290,8
Viviendas con más de 2 años de antigüedad	1.298,6	1.284,2	1.287,2	1.257,3	1.203,4	1.176,2	1.183,0	1.170,6
ESPAÑA	1.865,7	1.848,9	1.832,0	1.825,5	1.777,6	1.752,1	1.729,3	1.701,8
Viviendas de hasta 2 años de antigüedad	1.869,9	1.846,7	1.846,7	1.829,9	1.793,8	1.770,7	1.747,5	1.721,1
Viviendas con más de 2 años de antigüedad	1.863,4	1.854,9	1.827,7	1.819,5	1.764,8	1.739,4	1.719,0	1.691,8

Fuente: Ministerio de Fomento. Estadística de Precios de la Vivienda

G-7.4. Gráfico de la evolución del precio medio del metro cuadrado de las viviendas libres por trimestres.



Fuente: Ministerio de Fomento. Estadística de Precios de la Vivienda

7.3.3. Evolución del precio medio del metro cuadrado de suelo urbano según tamaño del municipio.

	I	II	III	IV	I	II	III	IV
	Trimestre	Trimestre	Trimestre	Trimestre	Trimestre	Trimestre	Trimestre	Trimestre
	2010	2010	2010	2010	2011	2011	2011	2011
MURCIA (Región de)	289,13	196,67	146,40	237,20	207,69	220,61	199,39	227,79
Entre 1.000 y 5.000 habitantes		72,49		87,28				
Entre 5.000 y 10.000 habitantes	129,41	252,1	194,84	105,1	111,97	30,88		116,03
Entre 10.000 y 50.000 habitantes	285,08	136,04	234,69	194,59	165,07	195,86	199,44	225,87
Más de 50.000 habitantes	331,6	247,53	103,51	315,32	255,66	293,21	203,31	255,46
ESPAÑA	204,69	210,72	190,76	227,68	212,36	213,85	169,57	182,52
Menos de 1.000 habitantes	83,29	93,18	79,75	82,01	69,83	73,86	58,67	53,73
Entre 1.000 y 5.000 habitantes	118,59	148,83	103,7	144,9	130,61	117,56	118,06	106,93
Entre 5.000 y 10.000 habitantes	189,08	189,51	175,38	208,2	231,81	162,01	151,61	162,35
Entre 10.000 y 50.000 habitantes	253,61	233,87	232,52	235,56	237,61	227,91	180,6	206,49
Más de 50.000 habitantes	490,22	373,88	416	528,4	423,2	465,28	307,69	375,98

Celdas en blanco corresponden a datos no significativos o no disponibles.

Fuente: Ministerio de Fomento. Estadística de Precios del Suelo

7.4.1. Evolución de la licitación oficial según tipo de obra y agente contratante.

Miles de euros

	MURCIA (Región de)							ESPAÑA
	2004	2005	2006	2007	2008	2009	2010	2010
TOTAL	693.035	924.865	1.122.510	1.270.790	966.104	785.337	424.519	21.951.223
Administración General del Estado	242.920	80.512	519.170	668.714	524.734	31.651	53.055	4.093.664
Organismos Autónomos	38.727	98.876	42.534	18.456	15.638	13.207	32.055	407.065
Seguridad Social	173	8.717	770	1.038	276	399	0	101.446
Entes Territoriales	411.215	736.759	560.037	582.582	425.457	740.080	339.409	17.349.048
Edificación	153.809	338.194	323.947	267.914	363.267	260.560	172.493	8.140.114
Administración General del Estado	24.911	8.896	21.449	33.672	188.051	7.468	5.445	734.338
Organismos Autónomos	2.462	3.112	3.891	3.838	437	755	7.779	135.425
Seguridad Social	173	8.717	770	1.038	276	399	0	98.137
Entes Territoriales	126.261	317.469	297.837	229.366	174.504	251.939	159.268	7.172.215
Ingeniería civil	539.226	586.671	798.563	1.002.876	602.837	524.777	252.026	13.811.109
Administración General del Estado	218.009	71.617	497.720	635.042	336.683	24.183	47.610	3.359.326
Organismos Autónomos	36.264	95.764	38.643	14.618	15.202	12.452	24.275	271.640
Seguridad Social	0	0	0	0	0	0	0	3.310
Entes Territoriales	284.953	419.290	262.200	353.216	250.952	488.141	180.141	10.176.832

Fuente: Ministerio de Fomento. Licitación Oficial en Construcción

7.4.2. Evolución de la licitación oficial según formas de contratación.

Miles de euros

	MURCIA (Región de)							ESPAÑA
	2004	2005	2006	2007	2008	2009	2010	2010
TOTAL	693.035	924.865	1.122.510	1.270.790	966.104	785.337	424.519	21.951.223
Subasta	224.726	401.010	206.105	191.547	241.239	195.348	87.937	1.760.545
Concurso	430.411	522.706	901.517	1.057.635	682.450	489.972	271.048	17.917.007
Procedimiento negociado	37.898	1.149	14.888	21.608	42.415	100.016	65.534	2.273.671

Fuente: Ministerio de Fomento. Licitación Oficial en Construcción

7.4.3. Evolución de la licitación oficial según tipología de obra. Edificación.

Miles de euros

	MURCIA (Región de)							ESPAÑA
	2004	2005	2006	2007	2008	2009	2010	2010
TOTAL	153.809	338.194	323.947	267.914	363.267	260.560	172.493	8.140.114
Edificación residencial	59.229	219.760	99.914	19.571	145.356	32.720	5.921	1.512.579
Viviendas familiares	41.618	5.312	0	4.151	4.169	6.004	2.368	665.614
Establecimientos colectivos	17.611	214.448	99.914	15.420	141.187	26.717	3.553	846.965
Establecimientos no residenciales	94.580	118.434	224.033	248.343	217.911	227.840	166.572	6.627.535
ADMINISTRACIÓN CENTRAL	27.548	20.725	26.110	38.548	188.763	8.621	13.225	967.899
Edificación residencial	10.545	5.640	6.709	8.509	130.371	887	667	38.801
Viviendas familiares	0	157	0	1.223	0	95	0	14.431
Establecimientos colectivos	10.545	5.483	6.709	7.286	130.371	793	667	24.370
Establecimientos no residenciales	17.002	15.085	19.401	30.040	58.391	7.734	12.558	929.098
ENTES TERRITORIALES	126.261	317.469	297.837	229.366	174.504	251.939	159.268	7.172.215
Edificación residencial	48.684	214.120	93.205	11.062	14.985	31.833	5.254	1.473.778
Viviendas familiares	41.618	5.155	0	2.928	4.169	5.909	2.368	651.183
Establecimientos colectivos	7.066	208.965	93.205	8.134	10.816	25.924	2.886	822.595
Establecimientos no residenciales	77.578	103.349	204.632	218.303	159.520	220.106	154.014	5.698.437

Fuente: Ministerio de Fomento. Licitación Oficial en Construcción

7.4.4. Evolución de la licitación oficial según tipología de obra. Ingeniería Civil.

Miles de euros

	MURCIA (Región de)							ESPAÑA
	2004	2005	2006	2007	2008	2009	2010	2010
TOTAL	539.226	586.671	798.563	1.002.876	602.837	524.777	252.026	13.811.109
Infraestructura ferroviaria	38.096	6.120	5.527	52.825	8.141	3.719	1.161	3.331.403
Carreteras y vías urbanas	102.181	344.096	144.657	472.470	392.246	336.126	94.493	5.164.498
Infraestructura aeroportuaria	68	5.779	8.202	0	0	2.436	2.079	196.910
Puertos y canales de navegación	34.860	33.613	1.404	46.735	9.830	7.223	37.486	551.052
Encauzamiento y defensas	5.380	9.700	15.688	6.503	20.948	2.569	6.865	157.086
Obras regadío	47.748	3.574	34.955	29.369	20.178	734	4.262	298.810
Centrales de producción y transformación en Energía eléctrica	0	0	0	470	90	0	0	42.497
Abastecimientos de agua potable	119.018	46.502	421.644	303.573	71.785	25.600	19.096	1.050.112
Saneamientos	81.129	57.044	73.803	42.612	44.030	69.300	39.598	972.280
Instalaciones de Telecomunicaciones	1.690	1.180	6.259	1.185	5.764	6.070	3.432	157.390
Instalaciones deportivas	3.706	28.230	29.033	17.574	11.419	29.755	19.162	701.795
Urbanizaciones	77.881	38.727	47.602	19.171	4.250	12.649	6.616	697.125
Otras obras de ingeniería civil	27.470	12.104	9.790	10.389	14.155	28.596	17.776	490.149
ADMINISTRACIÓN CENTRAL	254.273	167.381	536.363	649.660	351.885	36.636	71.885	3.634.276
Infraestructura ferroviaria	38.096	6.061	3.343	52.825	5.528	3.373	459	1.995.652
Carreteras y vías urbanas	19.666	56.585	37.248	205.833	283.968	7.467	968	248.533
Infraestructura aeroportuaria	68	5.779	8.202	0	0	2.436	2.079	196.660
Puertos y canales de navegación	34.860	33.157	1.404	46.735	7.924	6.462	37.486	446.948
Encauzamiento y defensas	3.278	9.334	14.321	5.657	20.716	1.976	6.019	71.240
Obras regadío	34.846	3.412	28.194	25.174	11.271	0	1.775	190.983
Centrales de producción y transformación en Energía eléctrica	0	0	0	0	90	0	0	32.055
Abastecimientos de agua potable	56.056	42.732	401.234	302.277	14.377	9.250	14.666	143.328
Saneamientos	16.253	0	32.253	0	2.948	0	0	145.365
Instalaciones de Telecomunicaciones	0	0	4.756	0	4.599	708	411	25.901
Instalaciones deportivas	0	2.871	1.974	0	0	0	0	27.232
Urbanizaciones	30.211	0	231	11.032	0	0	1.853	21.199
Otras obras de ingeniería civil	20.940	7.450	3.205	128	462	4.963	6.170	89.180

7.4.4. Evolución de la licitación oficial según tipología de obra. Ingeniería Civil.

Miles de euros

	MURCIA (Región de)							ESPAÑA
	2004	2005	2006	2007	2008	2009	2010	2010
ENTES TERRITORIALES	284.953	419.290	262.200	353.216	250.952	488.141	180.141	10.176.832
Infraestructura ferroviaria	0	59	2.184	0	2.613	346	702	1.335.750
Carreteras y vías urbanas	82.515	287.511	107.409	266.637	108.278	328.659	93.525	4.915.965
Infraestructura aeroportuaria	0	0	0	0	0	0	0	251
Puertos y canales de navegación	0	456	0	0	1.906	761	0	104.104
Encauzamiento y defensas	2.102	366	1.367	846	232	593	846	85.847
Obras regadío	12.902	162	6.761	4.195	8.907	734	2.487	107.826
Centrales de producción y transformación en Energía eléctrica	0	0	0	470	0	0	0	10.442
Abastecimientos de agua potable	62.962	3.770	20.410	1.296	57.408	16.350	4.430	906.784
Saneamientos	64.876	57.044	41.550	42.612	41.082	69.300	39.598	826.915
Instalaciones de Telecomunicaciones	1.690	1.180	1.503	1.185	1.165	5.362	3.021	131.489
Instalaciones deportivas	3.706	25.359	27.059	17.574	11.419	29.755	19.162	674.564
Urbanizaciones	47.670	38.727	47.371	8.139	4.250	12.649	4.763	675.925
Otras obras de ingeniería civil	6.530	4.654	6.585	10.261	13.693	23.633	11.606	400.970

Fuente: Ministerio de Fomento. Licitación Oficial en Construcción

7.5.1. Evolución del número de parcelas catastrales urbanas según tipo de parcela y superficie.

	MURCIA (Región de)							ESPAÑA
	2005	2006	2007	2008	2009	2010	2011	2011
TOTAL	422.879	423.196	426.356	429.269	435.445	438.195	441.465	13.435.868
De 0 a 100 m2	100.535	98.539	95.256	94.567	90.914	89.840	88.296	3.213.308
De 101 a 500 m2	236.479	236.222	234.957	235.295	232.267	231.596	231.163	6.618.264
De 501 a 1.000 m2	37.707	38.901	40.953	41.607	43.759	44.371	45.502	1.677.690
De 1.001 a 10.000 m2	44.179	45.402	49.922	52.066	60.353	63.371	66.435	1.756.942
Más de 10.000 m2	3.979	4.132	5.268	5.734	8.152	9.017	10.069	169.664
PARCELAS SIN EDIFICAR	80.584	80.698	83.728	85.550	93.215	93.543	95.201	2.877.470
De 0 a 100 m2	5.977	6.055	6.058	5.947	6.272	6.469	6.314	343.311
De 101 a 500 m2	31.609	31.211	30.881	31.322	30.870	30.772	30.818	1.160.396
De 501 a 1.000 m2	15.605	15.773	16.333	16.367	17.268	17.113	17.722	559.706
De 1.001 a 10.000 m2	24.672	24.825	26.787	27.927	33.104	33.279	34.107	732.111
Más de 10.000 m2	2.721	2.834	3.669	3.987	5.701	5.910	6.240	81.946
PARCELAS EDIFICADAS	342.295	342.498	342.628	343.719	342.230	344.652	346.264	10.558.398
De 0 a 100 m2	94.558	92.484	89.198	88.620	84.642	83.371	81.982	2.869.997
De 101 a 500 m2	204.870	205.011	204.076	203.973	201.397	200.824	200.345	5.457.868
De 501 a 1.000 m2	22.102	23.128	24.620	25.240	26.491	27.258	27.780	1.117.984
De 1.001 a 10.000 m2	19.507	20.577	23.135	24.139	27.249	30.092	32.328	1.024.831
Más de 10.000 m2	1.258	1.298	1.599	1.747	2.451	3.107	3.829	87.718

Fuente: Ministerio de Hacienda y Administraciones Públicas. Estadísticas Catastrales

7.5.2. Evolución de las principales variables del catastro urbano y rústico.

	MURCIA (Región de)							ESPAÑA
	2005	2006	2007	2008	2009	2010	2011	2011
CATASTRO URBANO								
Nº de unidades urbanas	973.658	1.017.493	1.054.251	1.107.790	1.170.142	1.220.186	1.259.983	36.704.940
Valor catastral urbano (miles de euros)	30.749.484	37.094.614	40.766.422	47.110.962	52.370.609	56.080.018	58.313.070	2.028.425.374
CATASTRO RÚSTICO								
Nº de parcelas reales	472.296	483.165	453.327	459.396	460.672	462.573	464.780	39.861.294
Valor catastral rústico (miles de euros)	1.096.978	1.131.405	1.262.539	1.471.883	1.682.064	1.777.868	1.866.184	44.989.383
Superficie catastrada (Has.)	1.122.713	1.120.501	1.089.165	1.083.513	1.075.766	1.071.151	1.067.688	47.540.979

Fuente: Ministerio de Hacienda y Administraciones Públicas. Estadísticas Catastrales

7.5.3. Evolución de las principales variables del Impuesto sobre Bienes Inmuebles (IBI) según naturaleza.

	MURCIA (Región de)							ESPAÑA
	2005	2006	2007	2008	2009	2010	2011	2011
URBANA								
Nº de recibos	958.692	1.000.180	1.040.441	1.092.554	1.165.703	1.215.477	1.248.884	35.960.102
Base imponible (miles de euros)	30.135.310	34.229.508	39.919.670	43.515.685	50.988.175	54.611.333	57.427.762	1.976.834.129
Cuota íntegra (euros)	156.462.479	172.409.066	200.602.904	231.704.366	262.667.515	289.360.930	317.499.888	10.700.692.117
RÚSTICA								
Nº de recibos	130.201	134.082	138.275	145.542	152.247	152.875	155.490	6.827.358
Base imponible (miles de euros)	1.065.088	1.112.298	1.249.998	1.426.054	1.604.568	1.695.965	1.785.635	42.566.450
Cuota íntegra (euros)	7.194.213	7.551.375	8.095.509	8.761.011	9.490.833	9.871.564	10.490.087	262.691.791

Fuente: Ministerio de Hacienda y Administraciones Públicas. Estadísticas Catastrales