

11. TRANSPORTES Y COMUNICACIONES

Índice de tablas y gráficos

11.1. Transporte Urbano

11.1.1. Transporte urbano regular de viajeros.

G-11.1. Gráfico de la evolución del transporte urbano regular de viajeros.

11.2. Transporte por Carretera

11.2.1. Evolución de la red de carreteras según tipo de dependencia y categorías.

11.2.2. Evolución de las características cualitativas de la red de carreteras según dependencia.

11.2.3. Evolución de la tasa de vehículos por mil habitantes.

G-11.2. Gráfico de la evolución del número de vehículos por 1.000 habitantes.

11.2.4. Evolución del parque de vehículos según tipo de vehículo y carburante.

11.2.5. Evolución del parque de vehículos según año de matriculación y tipo de vehículo.

11.2.6. Evolución del parque de remolques y semi-remolques según cargas.

11.2.7. Evolución de las autorizaciones de transporte de viajeros de titulares residentes en la Región de Murcia según tipo de servicio.

11.2.8. Evolución de las autorizaciones de transporte de mercancías de titulares residentes en la Región de Murcia según tipo de servicio.

11.2.9. Evolución de los vehículos matriculados según tipo de vehículo y procedencia.

11.2.10. Evolución de las transferencias de propiedad de vehículos según si están matriculados o formalizados en la Región de Murcia y tipo.

11.2.11. Evolución de las bajas de vehículos según tipo de vehículo.

11.2.12. Evolución de los permisos para conducir expedidos según clase de permiso.

G-11.3. Gráfico de la evolución del número de conductores y de los permisos de conducir expedidos.

11.2.13. Evolución de los permisos para conducir expedidos a nuevos conductores (no titulares de ningún otro carnet) según clase de permiso.

11.2.14. Evolución de las suspensiones de permisos para conducir según clase de permiso.

11.2.15. Evolución del censo de conductores según lugar de expedición y sexo.

- 11.2.16. Evolución de los accidentes de circulación y víctimas en vías públicas.
- G-11.4. Gráfico de la evolución de los accidentes de circulación y víctimas en vías públicas.
- 11.2.17. Evolución del número de accidentes de circulación según tipo de vía y tipo de víctimas.
- 11.2.18. Evolución de las operaciones de transporte según tipo de desplazamiento.
- 11.2.19. Evolución de las operaciones de transporte y toneladas transportadas según tipo de desplazamiento.
- 11.2.20. Evolución del transporte interior según comunidad autónoma de origen/destino.
- 11.2.21. Evolución de las operaciones de transporte interior según clase de mercancía transportada.

11.3. Transporte por Ferrocarril

- 11.3.1. Evolución de las mercancías transportadas según Comunidad Autónoma de destino.
- 11.3.2. Evolución de las mercancías transportadas según Comunidad Autónoma de origen.
- G-11.5. Gráfico de la evolución de las mercancías transportadas por ferrocarril.

11.4. Transporte Marítimo

- 11.4.1. Evolución del tráfico de mercancías en el puerto de Cartagena.
- 11.4.2. Mercancías cargadas y descargadas en el puerto de Cartagena.
- 11.4.3. Evolución de mercancías cargadas y descargadas en el puerto de Cartagena según nacionalidad.
- 11.4.4. Evolución del tráfico de buques en el puerto de Cartagena según bandera.
- 11.4.5. Evolución de la distribución por tonelaje de buques en el puerto de Cartagena según nacionalidad.
- 11.4.6. Evolución del tráfico de buques y otras embarcaciones en el puerto de Cartagena según tipo.
- 11.4.7. Evolución de otros movimientos en el puerto de Cartagena según cargamento.

11.5. Transporte Aéreo

- 11.5.1. Aeronaves, pasajeros y mercancías según tipo y clases de tráfico.
- G-11.6. Gráfico del tráfico aéreo. Evolución del número de pasajeros
- G-11.7. Gráfico del tráfico aéreo. Evolución del tráfico de mercancías.

11.6. Comunicaciones

- 11.6.1. Evolución de las líneas del servicio telefónico.

11.1.1. Transporte urbano regular de viajeros.

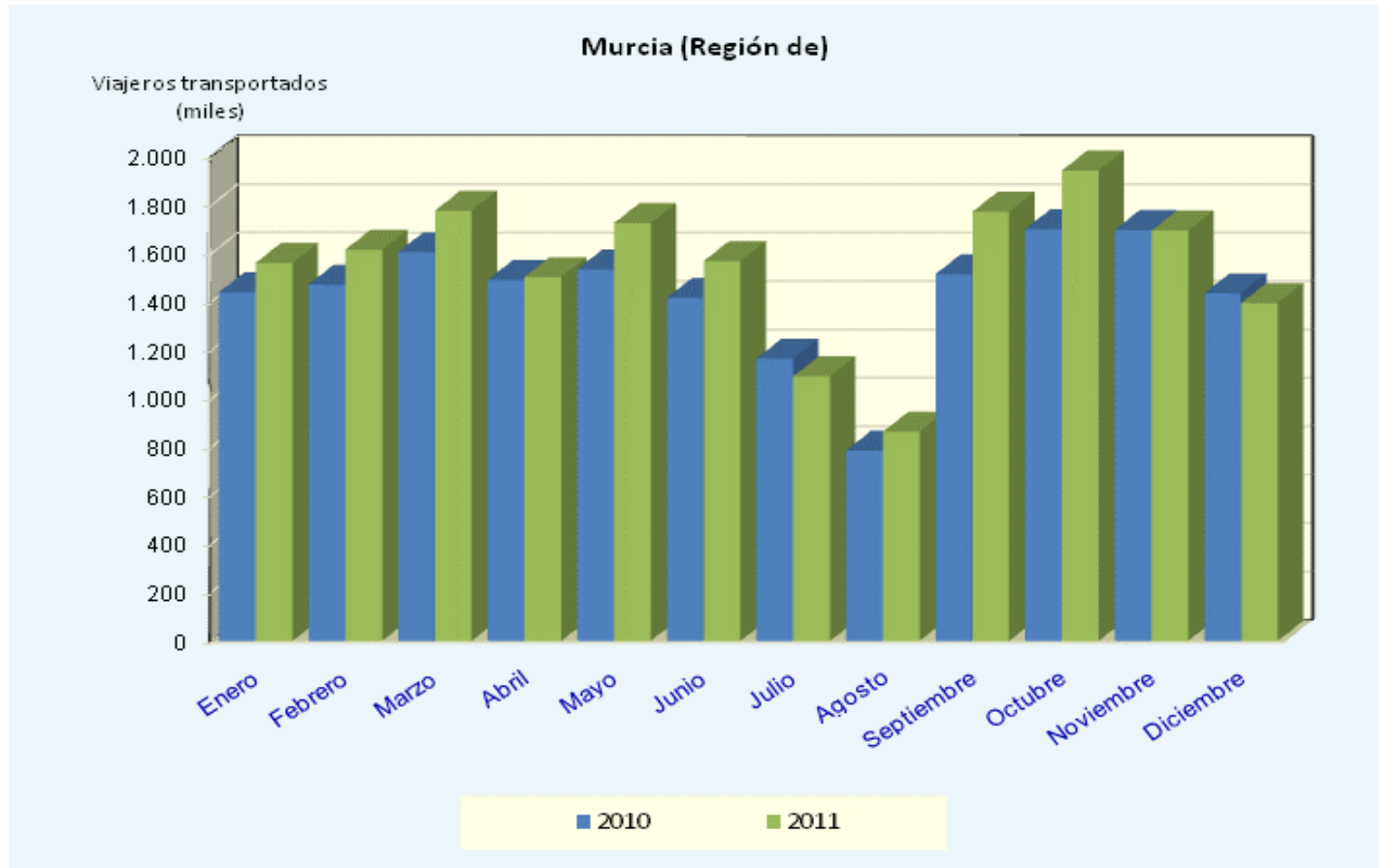
		MURCIA (Región de)		ESPAÑA			
		Viajeros transportados (miles)	Variación anual	Variación de la media en lo que va de año	Viajeros transportados (miles)	Variación anual	Variación de la media en lo que va de año
Enero 2010		1.440	-3,1	-3,1	139.010	-4,7	-4,7
Febrero 2010		1.472	0,2	-1,4	141.957	-1,7	-3,2
Marzo 2010		1.606	1,8	-0,3	159.673	0,4	-2,0
Abril 2010		1.491	5,0	0,9	148.442	2,8	-0,8
Mayo 2010		1.535	-0,4	0,7	157.883	1,9	-0,2
Junio 2010		1.417	-1,3	0,4	152.573	-1,1	-0,4
Julio 2010		1.166	-6,5	-0,5	138.727	-4,2	-0,9
Agosto 2010		786	2,1	-0,3	105.750	-1,9	-1,0
Septiembre 2010		1.515	4,9	0,3	141.320	-1,9	-1,1
Octubre 2010		1.701	0,1	0,3	154.833	-3,1	-1,3
Noviembre 2010		1.698	3,9	0,7	153.154	0,3	-1,2
Diciembre 2010		1.436	0,1	0,6	142.871	0,2	-1,1
Enero 2011		1.562	8,4	8,4	143.076	2,9	2,9
Febrero 2011		1.616	9,8	9,1	143.813	1,3	2,1
Marzo 2011		1.777	10,6	9,7	162.006	1,5	1,9
Abril 2011		1.503	0,8	7,5	143.450	-3,4	0,6
Mayo 2011		1.726	12,5	8,5	160.368	1,6	0,8
Junio 2011		1.569	10,7	8,8	151.363	-0,8	0,5
Julio 2011		1.093	-6,2	7,1	133.230	-4,0	-0,1
Agosto 2011		863	9,8	7,3	106.052	0,3	-0,1
Septiembre 2011		1.773	17,1	8,5	143.387	1,5	0,1
Octubre 2011		1.943	14,2	9,2	155.203	0,2	0,1
Noviembre 2011		1.696	-0,1	8,2	152.763	-0,3	0,1
Diciembre 2011		1.396	-2,7	7,3	142.877	0,0	0,1

Cifras provisionales.

La información que se muestra se refiere al transporte urbano de viajeros en autobús.

Fuente: INE. Estadística de Transporte de Viajeros

G-11.1. Gráfico de la evolución del transporte urbano regular de viajeros.



Datos provisionales.

Fuente: INE. Estadística de Transporte de Viajeros

11.2.1. Evolución de la red de carreteras según tipo de dependencia y categorías.

Kilómetros

	MURCIA (Región de)								ESPAÑA
	2004	2005	2006	2007	2008	2009	2010	2011	2011
RED DE CARRETERAS	3.748	3.748	3.651	3.751	3.748	3.716	3.728	3.740	165.907
Autopistas y autovías	336	336	336	450	497	517	527	533	14.554
Carreteras de doble calzada	113	113	116	112	103	103	103	103	1.651
Resto de la red	3.299	3.299	3.199	3.189	3.150	3.097	3.098	3.104	149.703
DEPENDIENTES DEL ESTADO	519	519	414	497	520	520	521	519	25.835
Autopistas y autovías	272	272	272	359	371	371	371	372	10.779
Carreteras de doble calzada	25	25	25	25	6	6	6	6	586
Resto de la red	222	222	117	113	145	144	144	141	14.470
DEPENDIENTES DE LA COMUNIDAD AUTÓNOMA	3.229	3.229	3.237	3.254	3.228	3.196	3.207	3.222	140.072
Autopistas y autovías	64	64	64	91	126	146	156	161	3.774
Carreteras de doble calzada	88	88	91	87	97	97	97	98	1.065
Resto de la red	3.077	3.077	3.082	3.076	3.005	2.953	2.954	2.963	135.233

El epígrafe "Red de carreteras" no incluye las que dependen de los Ayuntamientos y otros Organismos.

El apartado "Dependientes de la Comunidad Autónoma", en el caso de España, incluye las Diputaciones y Cabildos.

En España, "dependientes de la C.A.", no se ha facilitado la información del Consejo Insular de Mallorca ni del Consejo Insular de Formentera por lo que se ha contabilizado el dato de 2010; en consecuencia, los datos no son exactamente reales.

Fuente: Ministerio de Fomento. Anuario Estadístico

11.2.2. Evolución de las características cualitativas de la red de carreteras según dependencia.

Kilómetros

	MURCIA (Región de)				ESPAÑA	
	2010	2011	2010	2011	2010	2011
	Estado	Comunidad Autónoma	Estado	Comunidad Autónoma	Estado	Comunidad Autónoma
ANCHURA DEL FIRME						
Carreteras de una calzada	144	2.954	141	2.963	14.470	135.233
Menos de 5 metros	0	347	0	347	93	25.693
De 5 a 7 metros	23	1.179	26	1.164	2.470	57.437
Más de 7 metros	121	1.428	115	1.452	11.907	52.103
Doble calzada	6	97	6	98	586	1.065
Autopistas libres y autovías	256	156	257	161	8.242	3.266
Autopistas de peaje	115	0	115	0	2.537	508
TIPO DE PAVIMENTO						
Carreteras de una calzada	144	2.954	141	2.963	14.470	135.233
Pavimento de hormigón o aglomerado asfáltico	144	1.978	141	1.997	14.470	103.792
Tratamiento superficial	0	946	0	936	0	30.319
Macadam y otros	0	30	0	30	0	1.122
Carreteras de doble calzada, autovías y autopistas	377	253	377	259	11.365	4.840
Pavimento de hormigón o aglomerado asfáltico	377	253	377	259	11.365	4.840

La red de carreteras que se muestra son las dependientes del Estado y de la Comunidad Autónoma, excluyendo las que dependen de los Ayuntamientos y otros Organismos. Los datos de España correspondientes a "dependientes de la Comunidad Autónoma" equivalen a dependientes de los Entes Territoriales (CCAA, Diputaciones y Cabildos).

En el apartado de España, "dependientes de la Comunidad Autónoma", no se ha facilitado la información del Consejo Insular de Mallorca ni del Consejo Insular de Formentera por lo que se ha contabilizado el dato de 2010; en consecuencia, los datos no son exactamente reales.

Fuente: Ministerio de Fomento. Anuario Estadístico

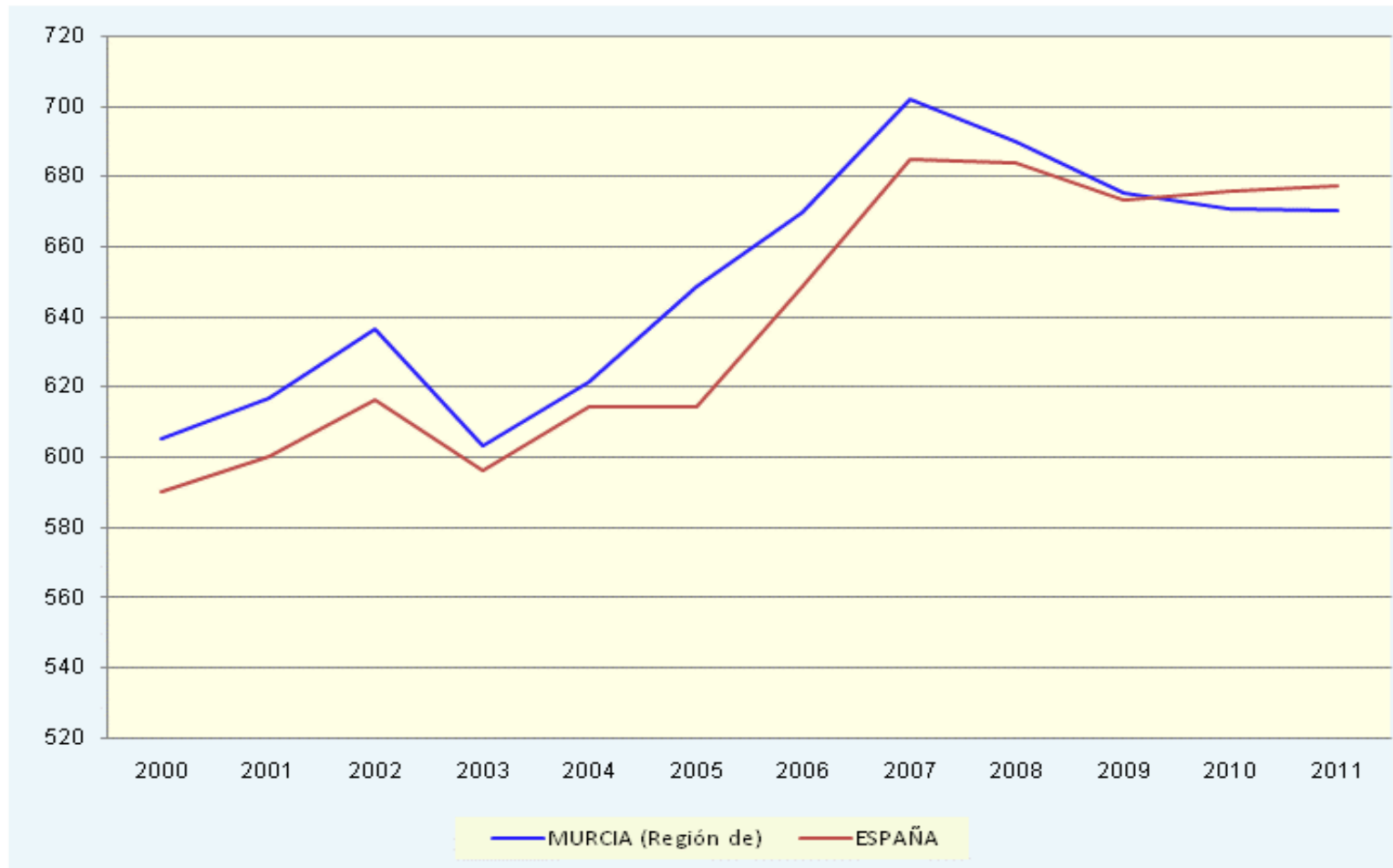
11.2.3. Evolución de la tasa de vehículos por mil habitantes.

	MURCIA (Región de)	ESPAÑA
1992	456,0	443,2
1993	466,0	447,6
1994	475,0	452,9
1995	490,0	465,8
1996	498,0	492,8
1997	519,0	515,9
1998	540,0	534,6
1999	578,0	568,0
2000	605,0	590,0
2001	617,0	600,0
2002	636,6	616,1
2003	603,0	596,0
2004	621,2	614,2
2005	648,8	614,2
2006	669,9	648,7
2007	702,0	684,9
2008	689,9	683,9
2009	675,2	673,3
2010	671,0	675,9
2011	670,3	677,5

La tasa está calculada sobre las estimaciones de la población actual de España a 1 de enero del año correspondiente.

Fuente: Dirección General de Tráfico. Anuario Estadístico General

G-11.2. Gráfico de la evolución del número de vehículos por 1.000 habitantes.



La tasa está calculada sobre las estimaciones de la población actual de España a 1 de enero del año correspondiente.

Fuente: Dirección General de Tráfico. Anuario Estadístico General

11.2.4. Evolución del parque de vehículos según tipo de vehículo y carburante.

	MURCIA (Región de)									ESPAÑA
	2003	2004	2005	2006	2007	2008	2009	2010	2011	2011
TOTAL	761.799	807.577	858.078	922.695	957.599	973.855	974.575	980.040	984.074	31.269.081
Gasolina	394.772	398.024	385.714	393.689	393.763	393.611	386.808	382.047	377.774	14.018.321
Gas-oil	367.027	409.553	455.955	511.282	544.772	560.482	568.042	578.311	585.969	16.806.306
Otros			16.409	17.724	19.064	19.762	19.725	19.682	20.331	444.454
Camiones y furgonetas	130.540	138.584	147.846	158.553	163.755	164.147	162.410	160.718	159.075	5.060.791
Gasolina	15.371	14.974	14.509	14.160	13.613	13.163	12.678	12.223	11.832	582.725
Gas-oil	115.169	123.610	133.333	144.389	150.138	150.979	149.726	148.486	147.192	4.476.049
Otros			4	4	4	5	6	9	51	2.017
Autobuses	1.630	1.712	1.787	1.915	1.870	1.819	1.818	1.761	1.757	62.358
Gasolina	26	26	29	29	28	28	24	25	24	783
Gas-oil	1.604	1.686	1.756	1.884	1.840	1.789	1.792	1.734	1.731	60.669
Otros			2	2	2	2	2	2	2	906
Turismos	551.825	582.099	613.009	654.710	673.379	682.917	683.203	688.004	690.188	22.277.244
Gasolina	316.857	314.657	309.951	308.663	300.579	295.234	285.717	278.718	272.525	10.510.112
Gas-oil	234.968	267.442	303.014	346.005	372.759	387.640	397.444	409.244	417.623	11.763.255
Otros			44	42	41	43	42	42	40	3.877
Motocicletas	47.612	51.328	58.390	67.477	75.910	81.589	84.840	87.621	90.029	2.798.043
Gasolina	47.436	51.154	58.213	67.301	75.738	81.413	84.646	87.374	89.724	2.793.794
Gas-oil	176	174	175	172	168	168	173	169	167	2.220
Otros			2	4	4	8	21	78	138	2.029
Tractores Industriales	10.030	11.074	11.618	12.158	12.904	12.926	11.896	11.623	11.795	195.960
Gasolina	105	102	104	92	91	86	80	76	74	1.661
Gas-oil	9.925	10.972	11.513	12.065	12.812	12.839	11.816	11.547	11.721	194.280
Otros			1	1	1	1	0	0	0	19
Remolques y semi-remolques			16.266	17.566	18.886	19.545	19.348	19.235	19.786	415.568
Gasolina			14	14	14	13	0	0	0	1
Gas-oil			0	0	0	0	0	0	0	1
Otros			16.252	17.552	18.872	19.532	19.348	19.235	19.786	415.566

11.2.4. Evolución del parque de vehículos según tipo de vehículo y carburante.

	MURCIA (Región de)									ESPAÑA
	2003	2004	2005	2006	2007	2008	2009	2010	2011	2011
Otros vehículos	20.162	22.780	9.162	10.316	10.895	10.912	11.060	11.078	11.444	459.117
Gasolina	14.977	17.111	2.894	3.430	3.700	3.674	3.663	3.631	3.595	129.245
Gas-oil	5.185	5.669	6.164	6.767	7.055	7.067	7.091	7.131	7.535	309.832
Otros			104	119	140	171	306	316	314	20.040

Hasta el año 2004 el apartado "Otros vehículos" incluye las categorías de remolques y semi-remolques.

Fuente: Ministerio del Interior. Dirección General de Tráfico

11.2.5. Evolución del parque de vehículos según año de matriculación y tipo de vehículo.

	Turismos	Motocicletas	Camiones y furgonetas	Autobuses	Tractores Industriales	Otros vehículos	Ciclomotores	Remolques y semi-remolques
TOTAL	690.188	90.029	159.075	1.757	11.795	11.444	111.099	19.786
Antes de 1991	80.533	24.606	24.883	357	601	1.428	0	2.403
1991	6.809	2.381	2.902	36	49	151	0	292
1992	9.061	1.919	3.156	64	43	125	0	292
1993	8.476	1.102	2.379	52	30	67	0	247
1994	11.915	788	2.803	43	85	56	0	367
1995	12.876	729	3.342	78	147	92	0	537
1996	17.405	720	4.079	74	183	136	0	537
1997	23.437	1.082	5.475	72	263	165	0	780
1998	30.051	1.480	6.654	87	336	248	0	891
1999	38.325	1.797	8.076	106	522	329	13.228	888
2000	38.628	1.829	8.224	62	541	426	27.769	919
2001	40.515	1.591	8.398	76	653	476	19.948	968
2002	38.559	1.679	8.312	67	635	552	10.777	1.056
2003	42.733	2.086	9.880	66	762	815	6.914	1.213
2004	48.796	3.865	11.100	75	782	1.488	6.619	1.211
2005	50.652	7.112	12.503	76	841	1.582	5.987	1.141
2006	50.554	9.122	12.272	83	1.000	1.130	6.277	1.381
2007	47.564	8.975	11.193	91	1.107	813	5.657	1.555
2008	29.277	6.126	5.074	59	842	288	3.514	1.170
2009	23.475	4.013	2.726	47	453	195	1.779	504
2010	23.761	3.770	3.120	48	755	276	1.543	522
2011	16.786	3.257	2.524	38	1.165	606	1.087	912

Fuente: Ministerio del Interior. Dirección General de Tráfico

11.2.6. Evolución del parque de remolques y semi-remolques según cargas.

	MURCIA (Región de)										ESPAÑA
	2002	2003	2004	2005	2006	2007	2008	2009	2010	2011	2011
TOTAL	12.798	14.152	15.212	16.266	17.566	18.886	19.545	19.348	19.235	19.786	415.568
Hasta 999 kg.	1.323	1.488	1.708	1.907	2.250	2.511	2.700	2.826	2.920	3.000	96.010
De 1.000 a 2.999 kg.	524	586	658	700	776	851	908	954	985	1.023	34.868
De 3.000 a 4.999 kg.	58	59	67	68	63	63	63	53	53	52	1.871
De 5.000 a 6.999 kg.	102	104	102	99	103	102	102	96	93	89	2.088
De 7.000 a 9.999 kg.	114	119	121	133	133	140	142	138	143	150	3.223
>= 10 Toneladas	10.677	11.796	12.556	13.359	14.241	15.219	15.630	15.281	15.041	15.472	277.508
REMOLQUES	2.384	2.641	2.996	3.315	3.787	4.178	4.468	4.600	4.716	4.836	155.532
Hasta 999 kg.	1.168	1.329	1.542	1.737	2.073	2.329	2.518	2.649	2.730	2.801	90.477
De 1.000 a 2.999 kg.	487	547	618	661	734	805	858	911	943	979	32.812
De 3.000 a 4.999 kg.	41	43	50	50	45	45	47	43	42	43	1.274
De 5.000 a 6.999 kg.	88	86	83	81	84	83	84	78	75	72	1.610
De 7.000 a 9.999 kg.	97	98	98	107	106	111	111	110	112	119	2.464
>= 10 Toneladas	503	538	605	679	745	805	850	809	814	822	26.895
SEMI-REMOLQUES	10.414	11.511	12.216	12.951	13.779	14.708	15.077	14.748	14.519	14.950	260.036
Hasta 999 kg.	155	159	166	170	177	182	182	177	190	199	5.533
De 1.000 a 2.999 kg.	37	39	40	39	42	46	50	43	42	44	2.056
De 3.000 a 4.999 kg.	17	16	17	18	18	18	16	10	11	9	597
De 5.000 a 6.999 kg.	14	18	19	18	19	19	18	18	18	17	478
De 7.000 a 9.999 kg.	17	21	23	26	27	29	31	28	31	31	759
>= 10 Toneladas	10.174	11.258	11.951	12.680	13.496	14.414	14.780	14.472	14.227	14.650	250.613

Fuente: Dirección General de Tráfico. Anuario Estadístico General

11.2.7. Evolución de las autorizaciones de transporte de viajeros de titulares residentes en la Región de Murcia según tipo de servicio.

	2002	2003	2004	2005	2006	2007	2008	2009	2010	2011
TOTAL AUTORIZACIONES	2.564	2.670	2.859	2.784	2.821	2.105	3.003	2.729	2.708	2.658
Turismos	898	916	940	896	918	731	948	910	855	853
Taxis	847	856	878	828	850	645	886	855	855	853
ASC: Alquiler sin Conductor	51	60	62	68	68	86	62	55		
Autobuses	1.300	1.378	1.509	1.479	1.569	1.088	1.599	1.454	1.479	1.439
Servicio Público	1.211	1.301	1.425	1.402	1.477	947	1.500	1.365	1.375	1.331
VD: Autobús Discrecional	1.211	1.301	1.425	1.402	1.477	947	1.500	1.365	1.375	1.331
VPC: Autobús Servicio Privado	89	77	84	77	92	141	99	89	104	108
Ambulancias y Fúnebres (VS, VSPC y VF)	368	376	410	409	334	286	456	365	374	366

A partir de 2006 los transportes fúnebres en vehículos especialmente acondicionados dejan de necesitar la obtención del título administrativo habilitante (R.D. 1225/2006 de 27 de octubre).

A partir de 2010, por Ley 25/2009, de 22 de diciembre, se modifica la Ley 16/1987, de 30 de julio, de Ordenación de los Transportes Terrestres, por la que se suprime la categoría ASC.

Fuente: Consejería de Obras Públicas y Ordenación de Territorio. Dirección General de Transportes y Puertos

11.2.8. Evolución de las autorizaciones de transporte de mercancías de titulares residentes en la Región de Murcia según tipo de servicio.

	2002	2003	2004	2005	2006	2007	2008	2009	2010	2011
TOTAL AUTORIZACIONES	38.408	38.066	41.859	42.129	24.260	24.501	28.897	30.863	29.672	28.904
Servicio Público	12.515	13.977	14.623	15.688	16.066	18.202	21.549	21.739	19.936	20.394
Servicio Privado	23.643	22.030	24.785	23.961	8.164	6.291	7.342	9.122	9.736	8.510
Transporte Mixto (XPC)	2.250	2.059	2.451	2.480	30	8	6	2		

A partir de 2006 los transportes privados de mercancías que se realicen en vehículos de hasta 3,5 toneladas de M.M.A dejan de necesitar la obtención de título administrativo habilitante. (R.D. 1225/2006 de 27 de octubre)

Hasta 2009 estaban incluidas las autorizaciones de transporte mixto. A partir de 2010, la categoría XPC ya no se contempla.

Fuente: Consejería de Obras Públicas y Ordenación de Territorio. Dirección General de Transportes y Puertos

11.2.9. Evolución de los vehículos matriculados según tipo de vehículo y procedencia.

	MURCIA (Región de)									ESPAÑA
	2003	2004	2005	2006	2007	2008	2009	2010	2011	2011
TOTAL	52.614	62.523	70.112	72.374	69.619	40.445	30.462	30.693	24.135	1.091.511
Importación	38.994	48.447	58.590	58.163	54.489	31.392	23.015	23.547	18.400	860.166
Fabricación Nacional	13.613	14.054	11.507	14.208	15.126	9.051	7.434	7.140	5.733	231.087
Subasta	7	22	15	3	4	2	13	6	2	258
Camiones y furgonetas	9.173	10.625	12.101	11.377	10.591	4.735	2.731	3.179	2.580	132.682
Importación	7.098	8.557	10.048	8.908	8.144	3.399	1.974	2.264	1.746	103.091
Fabricación Nacional	2.072	2.057	2.045	2.469	2.447	1.334	755	913	834	29.502
Subasta	3	11	8	0	0	2	2	2	0	89
Autobuses	69	72	68	90	93	57	48	50	42	2.859
Importación	59	57	52	51	62	43	34	37	33	2.020
Fabricación Nacional	10	15	16	39	31	14	14	13	9	838
Subasta	0	0	0	0	0	0	0	0	0	1
Turismos	39.259	45.800	48.514	49.469	47.405	28.013	22.814	22.449	16.609	817.688
Importación	28.337	34.681	40.156	39.007	36.398	21.683	16.774	16.784	12.578	636.464
Fabricación Nacional	10.921	11.108	8.354	10.459	11.004	6.330	6.032	5.663	4.030	181.135
Subasta	1	11	4	3	3	0	8	2	1	89
Motocicletas	2.355	4.289	7.893	9.837	9.583	6.401	4.296	4.085	3.387	125.059
Importación	2.105	3.822	7.237	8.980	8.438	5.652	3.835	3.738	2.940	108.572
Fabricación Nacional	247	467	653	857	1.144	749	458	346	446	16.409
Subasta	3	0	3	0	1	0	3	1	1	78
Tractores Industriales	1.658	1.640	1.424	1.485	1.842	1.198	532	888	1.471	10.702
Importación	1.334	1.284	1.029	1.147	1.380	587	360	689	1.071	7.946
Fabricación Nacional	324	356	395	338	462	611	172	198	400	2.755
Subasta	0	0	0	0	0	0	0	1	0	1
Otros vehículos	100	97	112	116	105	41	41	42	46	2.521
Importación	61	46	68	70	67	28	38	35	32	2.073
Fabricación Nacional	39	51	44	46	38	13	3	7	14	448
Subasta	0	0	0	0	0	0	0	0	0	0

Fuente: Dirección General de Tráfico. Anuario Estadístico General

11.2.10. Evolución de las transferencias de propiedad de vehículos según si están matriculados o formalizados en la Región de Murcia y tipo.

	MURCIA (Región de)									ESPAÑA
	2003	2004	2005	2006	2007	2008	2009	2010	2011	2011
MATRICULADOS	74.054	82.466	87.482	90.789	93.390	75.531	73.158	75.088	71.637	2.940.634
Turismos	53.057	58.509	62.559	63.562	63.595	51.784	49.107	49.863	47.001	2.076.034
Motocicletas	3.614	4.568	5.495	6.231	7.259	6.488	6.677	6.649	6.852	232.568
Camiones y furgonetas	12.489	13.219	13.427	13.769	14.087	12.481	12.494	13.263	12.835	527.873
Autobuses	125	242	194	165	238	197	259	209	209	5.552
Tractores Industriales	2.098	2.358	2.497	2.905	2.264	1.856	2.185	2.601	2.332	28.708
Otros vehículos	2.671	3.570	3.310	4.157	3.940	906	742	883	834	36.666
FORMALIZADOS	91.816	102.009	105.800	110.415	114.682	90.164	88.852	91.776	88.166	2.940.634
Turismos	67.156	74.431	77.594	79.388	80.131	63.483	61.886	63.149	60.601	2.076.034
Motocicletas	3.870	4.854	5.625	6.277	7.202	6.487	6.737	6.741	6.694	232.568
Camiones y furgonetas	15.104	16.056	16.085	17.443	17.827	15.173	15.692	17.270	16.264	527.873
Autobuses	255	338	323	240	281	248	349	236	263	5.552
Tractores Industriales	1.878	2.185	2.040	2.468	2.047	1.640	1.468	1.591	1.588	28.708
Otros vehículos	3.553	4.145	4.133	4.599	4.681	950	823	929	928	36.666

Fuente: Dirección General de Tráfico. Anuario Estadístico General

11.2.11. Evolución de las bajas de vehículos según tipo de vehículo.

	MURCIA (Región de)									ESPAÑA
	2003	2004	2005	2006	2007	2008	2009	2010	2011	2011
TOTAL	32.449	30.704	32.620	35.388	37.084	29.492	34.833	31.798	28.236	902.465
Camiones y furgonetas	4.323	3.364	3.753	4.311	4.591	3.941	4.609	4.849	4.197	139.645
Autobuses	72	62	76	81	124	99	72	50	66	2.665
Turismos	24.381	23.352	24.522	26.384	26.570	19.444	24.716	21.162	18.305	628.952
Motocicletas	702	535	550	612	691	588	600	685	553	25.351
Tractores Industriales	536	598	571	641	1.124	844	816	543	1.169	14.025
Remolques y semi-remolques	2.435	2.793	138	161	371	386	264	411	366	9.889
Ciclomotores			2.911	3.093	3.421	3.994	3.580	3.880	3.300	72.654
Otros vehículos			99	105	192	196	176	218	280	9.284

Vehículos domiciliados en la Región de Murcia.

A partir de 2005, se incluyen los datos de "ciclomotores" y "otros vehículos", estando incluidos hasta esa fecha en el apartado "remolques y semi-remolques".

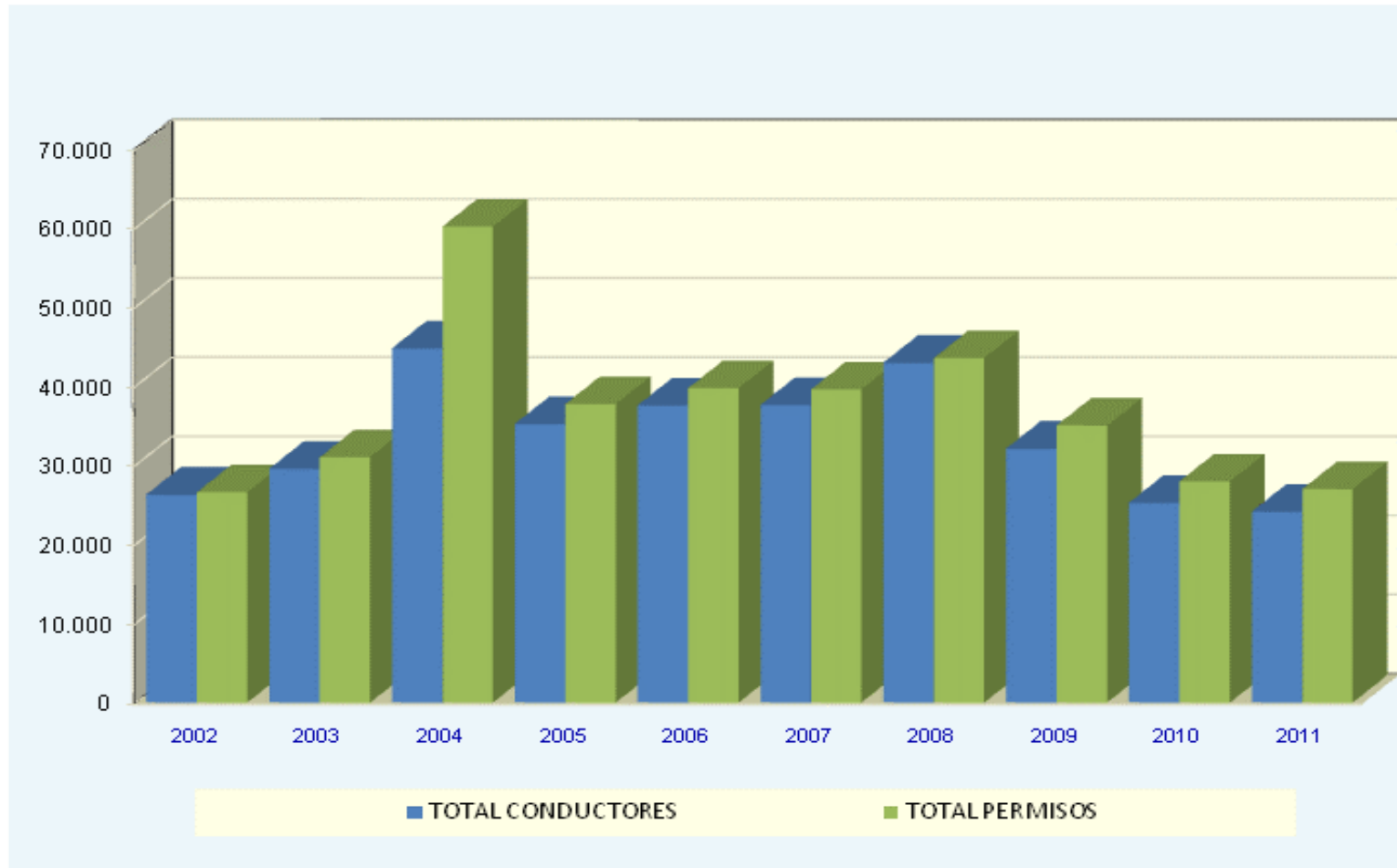
Fuente: Ministerio del Interior. Dirección General de Tráfico

11.2.12. Evolución de los permisos para conducir expedidos según clase de permiso.

CLASE	MURCIA (Región de)										ESPAÑA
	2002	2003	2004	2005	2006	2007	2008	2009	2010	2011	2011
A	1.469	1.972	14.097	3.444	3.159	3.977	3.863	3.873	239	297	8.539
A1	615	585	671	525	548	596	565	415	306	313	10.190
B	20.169	22.313	33.756	27.715	28.905	27.042	30.460	22.687	19.377	19.106	533.242
BTP	321	345	355	416	1.033	1.168	1.569	1.643	967	764	30.685
C	1.621	2.449	4.355	2.143	2.286	3.239	3.071	2.673	1.533	1.474	39.735
C1	325	488	1.120	418	415	381	544	495	377	296	4.217
D	384	336	446	371	395	489	511	518	383	388	13.561
D1	10	8	4	5	6	3	5	4	3	7	251
E	1.677	2.514	5.376	2.700	2.996	2.684	2.961	2.459	1.799	1.865	31.596
TOTAL CONDUCTORES	26.290	29.552	44.784	35.231	37.575	37.634	42.958	32.105	25.258	24.133	691.844
TOTAL PERMISOS	26.591	31.010	60.180	37.737	39.743	39.579	43.549	35.029	27.954	26.975	749.810
LICENCIAS CICLOMOTORES	5.651	6.010	6.866	6.861	7.425	6.280	4.364	1.164			
LICENCIAS VEHÍCULOS MINUSVÁLIDOS	0	1	0	2	0	0	0	0	0	0	1
LICENCIAS VEHÍCULOS AGRÍCOLAS	0	1	3	2	1	3	5	2	1	5	190

Fuente: Dirección General de Tráfico. Anuario Estadístico General

G-11.3. Gráfico de la evolución del número de conductores y de los permisos de conducir expedidos.



Fuente: Dirección General de Tráfico. Anuario Estadístico General

11.2.13. Evolución de los permisos para conducir expedidos a nuevos conductores (no titulares de ningún otro carnet) según clase de permiso.

CLASE	MURCIA (Región de)										ESPAÑA
	2002	2003	2004	2005	2006	2007	2008	2009	2010	2011	2011
A	191	330	11.875	1.044	96	331	236	190	75	145	4.650
A1	441	372	429	428	431	504	328	199	195	238	6.509
B	19.492	21.600	32.868	27.170	28.106	26.319	26.012	15.579	13.297	13.838	409.252
BTP	1	16	14	5	19	12	76	81	12	26	2.735
C	12	633	2.236	165	48	70	77	28	15	60	586
C1	15	28	11	79	48	49	54	53	12	23	398
D	0	0	0	3	0	1	10	4	3	13	159
D1	0	0	0	10	0	0	0	2	1	0	68
E	36	514	2.383	983	1.348	726	825	293	60	194	2.613
TOTAL CONDUCTORES	20.036	22.644	35.505	27.833	28.601	26.862	30.507	16.898	14.652	14.842	435.647
TOTAL PERMISOS	20.188	23.493	49.816	29.887	30.096	28.012	27.618	16.528	15.014	15.592	454.166
LICENCIAS CICLOMOTORES	5.651	6.010	6.866	6.861	7.425	6.280	4.364	1.164			
LICENCIAS VEHÍCULOS MINUSVÁLIDOS	0	1	0	2	0	0	0	0	0	0	1
LICENCIAS VEHÍCULOS AGRÍCOLAS	0	1	3	2	1	3	5	2	1	5	190

Fuente: Dirección General de Tráfico. Anuario Estadístico General

11.2.14. Evolución de las suspensiones de permisos para conducir según clase de permiso.

CLASE	MURCIA (Región de)										ESPAÑA
	2000	2001	2002	2003	2004	2005	2006	2007	2008	2009	2009
A1	65	93	69	103	115	129	84	85	112	85	3.178
A	1.249	1.169	1.140	1.337	1.598	1.918	1.352	1.282	1.384	1.302	38.609
B	2.383	2.504	2.552	3.047	3.867	4.894	3.804	4.093	4.660	4.788	145.283
BTP	10	21	31	19	28	49	41	38	75	109	3.165
C1	59	61	38	47	50	56	36	36	35	32	868
C	193	179	188	253	353	429	328	392	458	468	13.915
D1	0	0	0	0	1	1	0	0	1	0	19
D	196	164	167	188	217	253	182	165	177	175	6.452
E	123	144	195	261	443	646	653	661	782	822	15.136
TOTAL PERMISOS	4.278	4.335	4.380	5.255	6.672	8.375	6.480	6.752	7.684	7.781	226.625
LICENCIAS CICLOMOTORES	248	244	195	240	257	242	189	215	260	230	6.409
LICENCIAS VEHÍCULOS MINUSVÁLIDOS	2	0	0	0	0	0	0	0	0	0	0
LICENCIAS VEHÍCULOS AGRÍCOLAS	2	0	0	0	0	2	0	0	1	1	43

Fuente: Dirección General de Tráfico. Anuario Estadístico General

11.2.15. Evolución del censo de conductores según lugar de expedición y sexo.

	2002	2003	2004	2005	2006	2007	2008	2009	2010	2011
MURCIA (Región de)	674.849	690.190	721.638	744.240	764.583	784.455	819.882	828.248	829.560	843.368
Hombres	425.733	432.091	452.214	463.689	472.292	480.810	499.979	502.170	500.058	505.001
Mujeres	249.116	258.099	269.424	280.551	292.291	303.645	319.903	326.078	329.502	338.367
ESPAÑA	21.967.507	22.381.585	23.019.420	23.621.906	24.143.483	24.712.280	25.495.368	25.732.387	25.799.005	26.133.510
Hombres	13.849.261	13.986.087	14.318.263	14.589.515	14.774.983	15.007.265	15.410.523	15.464.023	15.428.228	15.545.721
Mujeres	8.118.246	8.395.498	8.701.157	9.032.391	9.368.500	9.705.015	10.084.845	10.268.364	10.370.777	10.587.789

Fuente: Ministerio del Interior. Dirección General de Tráfico

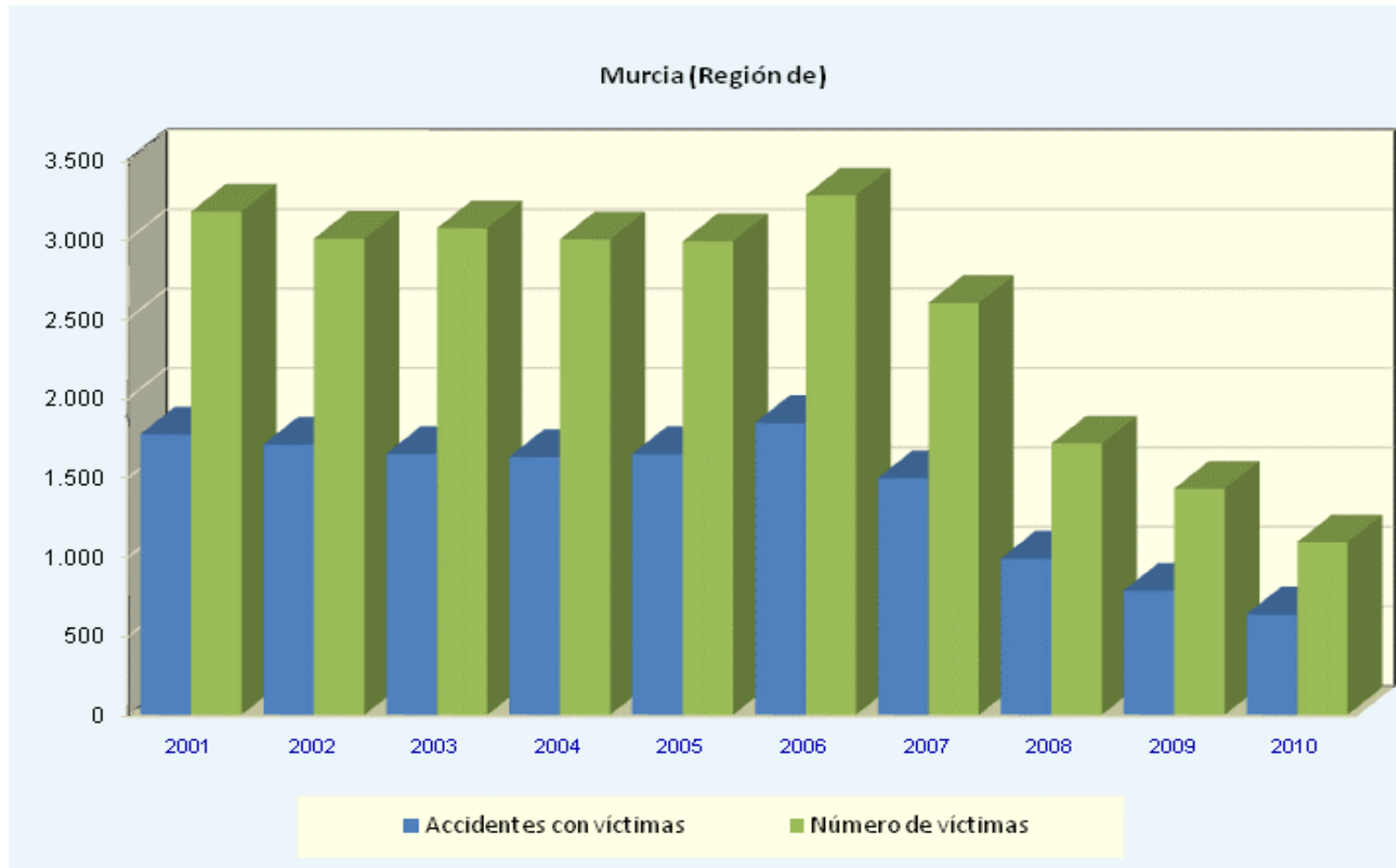
11.2.16. Evolución de los accidentes de circulación y víctimas en vías públicas.

	MURCIA (Región de)										ESPAÑA
	2001	2002	2003	2004	2005	2006	2007	2008	2009	2010	2010
TOTAL											
Accidentes con víctimas											
Total	1.767	1.703	1.644	1.624	1.642	1.838	1.491	984	782	633	85.503
Muertos	132	119	133	134	129	116	105	76	75	47	1.953
Numero de víctimas											
Total	3.168	2.998	3.063	2.993	2.981	3.270	2.593	1.708	1.424	1.086	122.823
Muertos	187	158	173	168	166	140	133	93	88	61	2.478
EN ZONA URBANA											
Accidentes con víctimas											
Total	485	570	490	374	302	277	156	89	31	38	46.329
Muertos	22	15	23	28	17	25	24	15	13	6	406
Numero de víctimas											
Total	687	789	710	540	426	395	236	124	42	65	61.006
Muertos	26	21	29	31	22	33	24	17	14	7	550
EN CARRETERA											
Accidentes con víctimas											
Total	1.282	1.133	1.154	1.250	1.340	1.561	1.335	895	751	595	39.174
Muertos	110	104	110	106	112	91	81	61	62	41	1.547
Numero de víctimas											
Total	2.481	2.209	2.353	2.453	2.555	2.875	2.357	1.584	1.382	1.021	61.817
Muertos	161	137	144	137	144	107	109	76	74	54	1.928

Se considera "muerto en accidente" a toda persona que, como consecuencia del mismo, fallezca en el acto o dentro de los treinta días siguientes.

Fuente: Dirección General de Tráfico. Anuario Estadístico de Accidentes

G-11.4. Gráfico de la evolución de los accidentes de circulación y víctimas en vías públicas.



Fuente: Dirección General de Tráfico. Anuario Estadístico de Accidentes

11.2.17. Evolución del número de accidentes de circulación según tipo de vía y tipo de víctimas.

	MURCIA (Región de)										ESPAÑA
	2001	2002	2003	2004	2005	2006	2007	2008	2009	2010	2010
Autopistas	0	0	0	0	27	24	33	25	13	9	1.899
Muertos	0	0	0	0	3	1	0	3	0	1	89
Heridos	0	0	0	0	60	57	61	37	18	15	3.042
Heridos graves	0	0	0	0	7	4	9	9	5	0	320
Autovías	241	255	258	305	365	430	333	216	193	146	8.436
Muertos	29	39	32	44	36	26	23	17	25	23	330
Heridos	491	511	526	645	714	825	607	386	392	283	13.483
Heridos graves	115	140	133	117	125	144	112	108	67	64	1.211
Vía convencional con carril lento	8	5	3	10	10	0					
Muertos	1	0	1	1	2	0					
Heridos	19	6	6	24	17	0					
Heridos graves	2	2	1	7	3	0					
Vía convencional	962	827	835	863	840	1.221	989	668	502	394	29.377
Muertos	105	91	104	77	98	99	98	68	44	29	1.477
Heridos	1.690	1.456	1.569	1.535	1.456	1.977	1.589	1.067	817	590	43.907
Heridos graves	454	430	518	353	391	476	398	303	221	137	5.934
Camino vecinal	96	84	69	88	47	67	114	57	63	61	1.307
Muertos	26	9	8	10	1	6	10	4	14	3	82
Heridos	149	141	114	144	78	122	175	101	100	103	1.861
Heridos graves	38	43	32	36	15	43	52	34	26	17	321
Vía de servicio	13	15	14	12	18	12	15	5	6	2	120
Muertos	0	0	1	2	1	1	2	1	3	0	4
Heridos	19	24	23	11	32	22	20	7	5	2	158
Heridos graves	7	12	4	1	11	2	7	1	2	1	19
Ramal de enlace	14	3	8	8	18	15	5	3	3	0	367
Muertos	2	0	0	2	0	2	0	0	1	0	8
Heridos	28	5	12	15	27	23	6	5	3	0	543
Heridos graves	6	2	3	3	5	4	2	1	0	0	45

11.2.17. Evolución del número de accidentes de circulación según tipo de vía y tipo de víctimas.

	MURCIA (Región de)										ESPAÑA
	2001	2002	2003	2004	2005	2006	2007	2008	2009	2010	2010
Otro tipo	433	514	457	338	317	69	2	10	2	21	43.997
Muertos	24	19	27	32	25	5	0	0	1	4	488
Heridos	585	697	640	451	431	104	2	12	1	33	57.351
Heridos graves	122	164	113	77	83	18	1	3	0	12	4.145

Se considera "muerto en accidente" a toda persona que, como consecuencia del mismo, fallezca en el acto o dentro de los treinta días siguientes.

Fuente: Dirección General de Tráfico. Anuario Estadístico de Accidentes

11.2.18. Evolución de las operaciones de transporte según tipo de desplazamiento.

	MURCIA (Región de)								ESPAÑA
	2004	2005	2006	2007	2008	2009	2010	2011	2011
TOTAL	13.352.556	15.513.988	15.482.134	15.661.012	13.641.422	9.942.877	10.360.491	8.934.591	227.345.236
Origen Murcia	11.112.763	13.233.976	13.228.296	13.288.408	11.589.365	8.179.242	8.600.912	7.286.081	197.175.906
Destino Murcia	11.007.898	13.093.689	13.164.315	13.250.195	11.501.463	8.086.031	8.523.102	7.199.353	197.010.102
Transporte intrarregional	8.768.105	10.813.677	10.910.477	10.877.591	9.449.406	6.322.396	6.763.523	5.550.844	166.840.772
Intramunicipal	4.785.484	5.917.636	5.718.613	5.454.022	4.825.959	3.017.936	3.859.911	2.653.437	49.227.958
Intermunicipal	3.982.622	4.896.041	5.191.864	5.423.569	4.623.447	3.304.460	2.903.612	2.897.407	117.612.814
Transporte interregional	4.380.073	4.505.014	4.390.652	4.583.898	4.011.290	3.437.385	3.414.709	3.211.428	56.165.309
Expedido	2.191.589	2.277.602	2.171.908	2.257.898	1.994.475	1.715.049	1.692.983	1.606.336	28.082.654
Recibido	2.188.484	2.227.412	2.218.744	2.326.000	2.016.815	1.722.336	1.721.726	1.605.092	28.082.654
Transporte Internacional	204.378	195.297	181.005	199.523	180.726	183.096	182.259	172.319	4.339.154
Expedido	153.069	142.697	145.911	152.919	145.484	141.797	144.406	128.902	2.252.479
Recibido	51.309	52.600	35.094	46.604	35.242	41.299	37.853	43.418	2.086.675

TOTAL: transporte intraregional+interregional+internacional.

Origen Murcia: transporte intraregional+expedido interregional+expedido internacional.

Destino Murcia: Transporte intraregional+recibido interregional+recibido internacional.

Fuente: Ministerio de Fomento. Encuesta Permanente de Transporte de Mercancías por Carretera

11.2.19. Evolución de las operaciones de transporte y toneladas transportadas según tipo de desplazamiento.

	MURCIA (Región de)							
	2010		2011		2010		2011	
	TOTAL	En vacío	Toneladas Transportadas (miles)	Toneladas-Kilómetro (millones)	TOTAL	En vacío	Toneladas Transportadas (miles)	Toneladas-Kilómetro (millones)
TOTAL	10.360.491	4.524.557	76.322	13.259	8.934.591	3.805.331	68.514	13.658
Origen Murcia	8.600.912	3.794.614	63.121	8.582	7.286.081	3.077.082	55.977	8.831
Destino Murcia	8.523.102	3.999.103	57.041	5.525	7.199.353	3.355.514	49.633	5.771
Transporte intrarregional	6.763.523	3.269.161	43.840	848	5.550.844	2.627.265	37.096	944
Intramunicipal	3.859.911	1.830.041	25.800	187	2.653.437	1.234.351	17.673	158
Intermunicipal	2.903.612	1.439.119	18.040	661	2.897.407	1.392.914	19.423	785
Transporte interregional	3.414.709	1.250.808	29.968	8.154	3.211.428	1.170.439	28.690	7.816
Expedido	1.692.983	525.453	17.266	4.280	1.606.336	448.745	16.798	4.116
Recibido	1.721.726	725.355	12.702	3.874	1.605.092	721.695	11.892	3.699
Transporte Internacional	182.259	4.588	2.514	4.257	172.319	7.626	2.728	4.899
Expedido	144.406		2.016	3.454	128.902	1.072	2.083	3.771
Recibido	37.853	4.588	499	803	43.418	6.554	645	1.128

TOTAL: transporte intraregional+interregional+internacional.

Origen Murcia: transporte intraregional+expedido interregional+expedido internacional.

Destino Murcia: Transporte intraregional+recibido interregional+recibido internacional.

Fuente: Ministerio de Fomento. Encuesta Permanente de Transporte de Mercancías por Carretera

11.2.20. Evolución del transporte interior según comunidad autónoma de origen/destino.

	MURCIA (Región de)				2011			
	2010		2011		2011		2011	
	TOTAL	En vacío	Toneladas Transportadas (miles)	Toneladas-Kilómetro (millones)	TOTAL	En vacío	Toneladas Transportadas (miles)	Toneladas-Kilómetro (millones)
Origen Murcia								
TOTAL	8.456.506	3.794.614	61.106	5.128	7.157.180	3.076.010	53.894	5.060
Andalucía	335.196	60.393	3.803	908	300.533	84.667	2.872	671
Aragón	7.325	969	114	68	12.472	2.526	161	96
Asturias	2.621	935	30	28	4.247	0	55	47
Cantabria	1.633	0	5	4	1.960	0	27	23
Castilla-La Mancha	237.241	68.457	2.664	628	198.917	55.720	2.356	633
Castilla y León	28.384	4.904	282	188	25.598	1.949	282	175
Cataluña	70.904	6.916	904	560	79.453	3.146	911	566
Comunidad Valenciana	874.552	374.077	7.836	933	845.025	290.442	8.575	1.011
Extremadura	6.411	0	104	71	8.611	0	74	50
Galicia	24.024	1.161	188	192	22.485	0	101	103
Madrid	69.518	3.179	925	390	74.484	7.917	919	384
Región de Murcia	6.763.523	3.269.161	43.840	848	5.550.844	2.627.265	37.096	944
Navarra	5.114	1.197	72	50	8.379	966	105	76
País Vasco	24.715	2.724	271	220	17.520	0	255	209
La Rioja	4.310	542	55	39	6.202	961	104	72
Destino Murcia								
TOTAL	8.485.249	3.994.515	56.542	4.722	7.155.935	3.348.960	48.988	4.643
Andalucía	316.607	189.261	1.807	543	301.342	157.010	2.058	578
Aragón	12.794	1.478	95	60	13.058	1.463	226	132
Asturias	6.007	0	120	105	5.310	560	107	95
Cantabria	2.806	0	22	19	1.560	0	26	22
Castilla-La Mancha	247.368	100.253	2.091	557	206.759	74.325	2.160	596
Castilla y León	34.423	5.765	371	233	18.342	5.505	214	132
Cataluña	95.638	7.890	1.342	818	80.449	11.418	1.014	619
Comunidad Valenciana	905.056	393.986	5.817	860	862.062	448.547	4.738	745

11.2.20. Evolución del transporte interior según comunidad autónoma de origen/destino.

	MURCIA (Región de)				2011			
	2010		2011		2011		2011	
	TOTAL	En vacío	Toneladas Transportadas (miles)	Toneladas-Kilómetro (millones)	TOTAL	En vacío	Toneladas Transportadas (miles)	Toneladas-Kilómetro (millones)
Extremadura	4.654	981	65	48	4.544	1.887	64	42
Galicia	9.638	403	147	151	3.661	0	43	45
Madrid	61.449	22.561	459	194	81.397	19.933	790	332
Región de Murcia	6.763.523	3.269.161	43.840	848	5.550.844	2.627.265	37.096	944
Navarra	5.589	440	95	73	3.574	524	15	13
País Vasco	17.073	1.367	250	197	18.986	0	386	312
La Rioja	1.606	532	17	14	3.075	0	50	36

En el epígrafe "Total" se incluyen las operaciones con carga y en vacío.

No son significativos los flujos con las autonomías insulares y con Ceuta y Melilla, aunque sus valores se incluyen en los totales.

Fuente: Ministerio de Fomento. Encuesta Permanente de Transporte de Mercancías por Carretera

11.2.21. Evolución de las operaciones de transporte interior según clase de mercancía transportada.

	TOTAL	Origen Murcia	Destino Murcia	Transporte intrarregional		Transporte interregional	
	TOTAL			Intramunicipal	Intermunicipal	Expedido	Recibido
2010							
TOTAL	10.178.232	8.456.506	8.485.249	3.859.911	2.903.612	1.692.983	1.721.726
Productos agrícolas y animales vivos	755.148	619.686	556.436	192.916	228.057	198.712	135.463
Productos alimenticios y forrajes	734.143	497.722	484.797	106.913	141.463	249.346	236.421
Combustibles minerales sólidos	2.306	1.728	578	0	0	1.728	578
Productos petrolíferos	277.789	256.514	180.010	59.007	99.728	97.778	21.275
Minerales y residuos para refundición	29.601	25.137	20.044	5.026	10.554	9.557	4.464
Productos metalúrgicos	118.199	80.805	83.798	16.784	29.619	34.401	37.395
Minerales y materiales para construcción	2.176.526	2.045.209	1.962.535	1.286.357	544.860	213.991	131.317
Abonos	149.467	123.502	132.434	50.830	55.639	17.033	25.964
Productos químicos	171.425	123.012	128.232	48.840	30.979	43.193	48.413
Máquinas, vehículos y objetos manufacturados	1.243.659	888.578	941.869	263.196	323.592	301.789	355.081
Operaciones en vacío	4.519.969	3.794.614	3.994.515	1.830.041	1.439.119	525.453	725.355
2011							
TOTAL	8.762.271	7.157.180	7.155.935	2.653.437	2.897.407	1.606.336	1.605.092
Productos agrícolas y animales vivos	776.760	615.314	588.099	179.163	247.490	188.661	161.446
Productos alimenticios y forrajes	649.730	469.332	433.730	82.257	171.074	216.000	180.398
Combustibles minerales sólidos	64.705	64.705	57.634	57.634	0	7.071	0
Productos petrolíferos	230.543	206.341	152.592	18.775	109.615	77.951	24.203
Minerales y residuos para refundición	42.595	33.660	30.175	5.853	15.386	12.420	8.936
Productos metalúrgicos	89.044	50.575	71.798	6.860	26.469	17.246	38.470
Minerales y materiales para construcción	1.639.682	1.560.715	1.407.840	780.522	548.351	231.842	78.967
Abonos	109.315	90.754	81.359	19.098	43.701	27.956	18.561
Productos químicos	113.712	74.209	81.899	21.533	20.862	31.814	39.504
Máquinas, vehículos y objetos manufacturados	1.248.480	915.566	901.849	247.391	321.544	346.631	332.914
Operaciones en vacío	3.797.704	3.076.010	3.348.960	1.234.351	1.392.914	448.745	721.695

TOTAL: transporte intraregional+interregional.

Origen Murcia: transporte intraregional+expedido interregional.

Destino Murcia: Transporte intraregional+recibido interregional.

Fuente: Ministerio de Fomento. Encuesta Permanente de Transporte de Mercancías por Carretera

11.3.1. Evolución de las mercancías transportadas según Comunidad Autónoma de destino.

Miles de Toneladas

	2001	2002	2003	2004	2005	2006	2007	2008	2009	2010
TOTAL	192,71	190,91	203,44	219,64	202,54	230,68	159,37	128,25	102,04	111,30
España	158,05	160,39	129,79	140,69	118,62	136,41	88,32	67,86	53,80	86,69
Andalucía	2,34	8,86	8,43	6,74	6,83	5,98	0,60	0,10	0,00	0,01
Aragón	11,72	12,08	10,98	5,85	8,25	1,27	0,56	0,60	0,00	0,00
Asturias	0,28	3,00	9,54	7,37	7,05	5,61	9,22	13,70	14,51	10,37
Cantabria	0,13	2,39	1,91	0,51	0,00	0,06	0,03	0,00	0,00	0,00
Castilla-La Mancha	5,08	5,23	6,01	0,00	0,00	0,55	3,17	0,00	0,00	0,00
Castilla y León	4,27	4,43	0,15	0,00	2,83	6,96	2,36	2,26	0,00	18,35
Cataluña	31,41	31,24	21,34	24,80	21,44	20,78	31,39	19,57	12,12	17,13
Comunidad Valenciana	1,92	0,76	1,11	0,85	0,87	17,13	1,12	0,02	0,00	0,00
Extremadura	0,00	0,00	0,15	0,00	0,00	0,15	0,00	0,00	0,00	0,00
Galicia	6,15	1,87	9,00	2,93	0,09	1,43	0,17	0,00	0,00	0,00
Madrid	29,28	30,99	31,45	17,34	11,05	5,14	10,65	9,34	7,49	6,39
Región de Murcia	0,00	0,00	0,18	22,61	8,51	6,32	2,38	1,84	16,69	5,13
Navarra	1,18	0,85	0,00	0,00	0,00	0,00	0,00	0,00	0,00	0,00
País Vasco	64,29	58,69	29,54	51,69	51,70	64,37	26,67	20,42	2,99	29,31
La Rioja	0,00	0,00	0,00	0,00	0,00	0,66	0,00	0,00	0,00	0,00
Extranjero	34,66	30,52	73,65	78,95	83,92	94,27	71,05	60,39	48,24	24,62

Fuente: INE. Anuario Estadístico de España

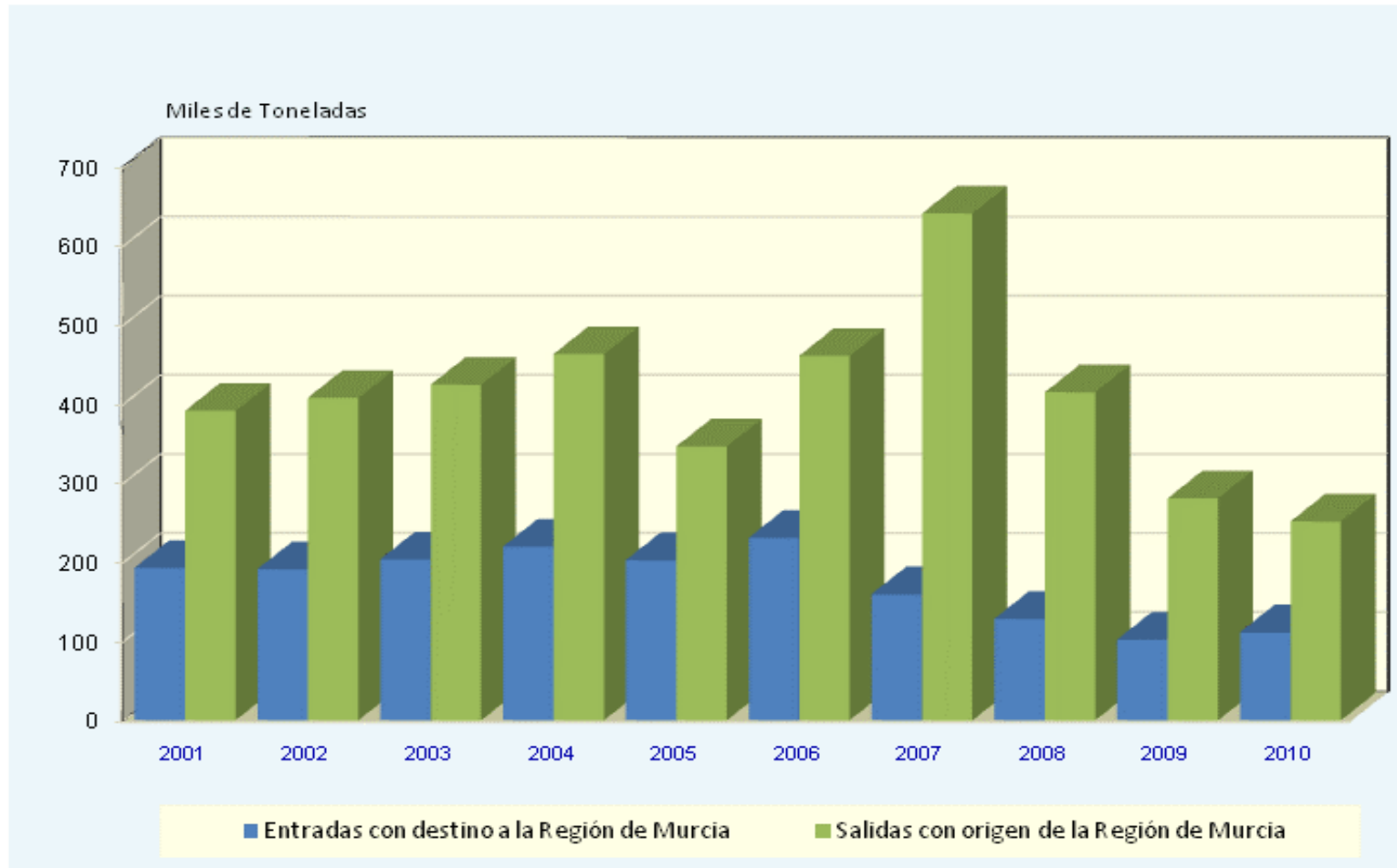
11.3.2. Evolución de las mercancías transportadas según Comunidad Autónoma de origen.

Miles de Toneladas

	2001	2002	2003	2004	2005	2006	2007	2008	2009	2010
TOTAL	391,28	407,75	424,15	462,92	346,21	460,75	640,70	414,61	280,52	251,24
España	390,13	406,89	422,82	459,91	340,38	452,56	625,78	402,30	268,03	236,94
Andalucía	16,56	17,75	14,06	13,39	19,60	11,43	12,74	6,81	7,23	8,03
Aragón	2,49	2,57	6,41	5,55	1,09	0,01	0,00	0,00	27,42	2,19
Asturias	0,00	0,34	0,58	0,65	0,64	0,69	0,06	0,00	0,00	0,00
Cantabria	0,00	0,29	1,98	7,10	1,91	0,58	0,24	0,00	0,00	0,00
Castilla-La Mancha	62,31	64,17	77,53	104,00	87,48	169,58	342,29	82,49	21,42	32,94
Castilla y León	6,24	6,42	5,12	3,40	0,87	0,03	0,48	16,86	0,00	0,00
Cataluña	8,03	8,25	5,08	7,97	9,29	23,36	34,68	33,21	7,30	19,27
Comunidad Valenciana	64,65	65,77	83,78	74,56	75,29	49,93	46,72	23,32	22,37	27,84
Extremadura	0,00	0,00	2,12	12,50	0,00	0,10	0,00	0,00	0,00	0,00
Galicia	10,05	10,44	1,07	0,49	0,08	0,09	0,03	0,00	0,00	0,00
Madrid	216,21	225,33	217,61	199,60	127,47	178,16	182,25	237,02	164,57	136,76
Región de Murcia	0,00	0,00	0,18	22,61	8,51	6,32	2,38	1,84	16,69	5,13
Navarra	0,11	0,06	0,00	0,00	0,00		0,00	0,00	0,00	0,00
País Vasco	3,48	5,50	7,30	8,09	8,15	12,28	3,91	0,76	1,04	4,78
La Rioja	0,00	0,00	0,00	0,00	0,00	0,00	0,00	0,00	0,00	0,00
Extranjero	1,15	0,86	1,33	3,01	5,83	8,19	14,92	12,31	12,49	14,30

Fuente: INE. Anuario Estadístico de España

G-11.5. Gráfico de la evolución de las mercancías transportadas por ferrocarril.



Fuente: INE. Anuario Estadístico de España

11.4.1. Evolución del tráfico de mercancías en el puerto de Cartagena.

Toneladas

	2006	2007	2008	2009	2010	2011
TOTAL TRÁFICO PORTUARIO	25.663.068	24.047.357	25.745.423	20.579.886	19.230.397	22.733.610
MERCANCÍAS SEGÚN SU PRESENTACIÓN	25.545.815	23.939.469	25.640.910	20.513.425	19.104.921	22.652.648
Graneles líquidos	19.370.509	17.532.087	20.109.630	16.168.779	15.121.726	17.862.896
Graneles sólidos	5.173.022	5.371.098	4.621.056	3.615.556	3.045.758	3.650.485
Graneles sólidos sin instalación especial	3.457.057	4.089.456	4.017.009	3.201.446	2.770.083	3.479.985
Graneles sólidos por instalación especial	1.715.965	1.281.642	604.047	414.110	275.675	170.500
Mercancía general	1.002.284	1.036.284	910.224	729.090	937.437	1.139.267
Convencional	566.791	511.331	452.448	138.829	196.279	267.372
En contenedores	435.493	524.953	457.776	590.261	741.158	871.895
Mercancías en transbordo	0	105	150	0	68.478	3.290
TOTAL OTRAS MERCANCÍAS	117.253	107.783	104.363	66.461	56.998	77.672
Tráfico local	1.387	168	3.509	4.716	28	0
Avituallamiento	114.454	106.354	99.653	60.600	55.850	76.756
Combustibles líquidos	72.146	60.535	60.669	16.983	16.317	36.226
Otros avituallamientos	42.308	45.819	38.984	43.617	39.533	40.530
Pesca fresca	1.412	1.261	1.201	1.145	1.120	916

Tráfico de mercancías en buques mercantes.

Fuente: Autoridad Portuaria de Cartagena. Memoria Anual del Puerto de Cartagena

11.4.2. Mercancías cargadas y descargadas en el puerto de Cartagena.

Toneladas

	2011								
	TOTAL MERCANCÍAS			EMBARCADAS			DESEMBARCADAS		
	Total	Cabotaje	Exterior	Total	Cabotaje	Exterior	Total	Cabotaje	Exterior
TOTAL	22.652.648	3.437.580	19.215.068	3.129.781	1.502.217	1.627.564	19.522.867	1.935.363	17.587.504
ENERGÉTICO	17.531.316	2.626.748	14.904.568	2.010.076	1.169.201	840.875	15.521.240	1.457.547	14.063.693
Biocombustibles	270.473	103.830	166.643	215.424	59.225	156.199	55.049	44.605	10.444
Carbón y coque de petróleo	384.445	20.316	364.129	262.959	20.316	242.643	121.486	0	121.486
Fuel-oil	1.121.230	557.805	563.425	514.667	430.937	83.730	606.563	126.868	479.695
Gas natural	2.808.852	0	2.808.852	123.442	0	123.442	2.685.410	0	2.685.410
Petróleo crudo	9.688.192	0	9.688.192	0	0	0	9.688.192	0	9.688.192
Gas-oil	2.237.652	1.310.964	926.688	448.294	260.500	187.794	1.789.358	1.050.464	738.894
Gasolina	263.747	230.807	32.940	81.560	78.562	2.998	182.187	152.245	29.942
Gases energéticos del petróleo	238.013	26.829	211.184	16.929	12.897	4.032	221.084	13.932	207.152
Otros productos petrolíferos	518.712	376.197	142.515	346.801	306.764	40.037	171.911	69.433	102.478
SIDEROMETALÚRGICO	208.855	40.799	168.056	112.500	40.793	71.707	96.355	6	96.349
Mineral de hierro	50	50	0	50	50	0	0	0	0
Chatarra de hierro	99.463	35.583	63.880	99.355	35.583	63.772	108	0	108
Productos siderúrgicos	87.288	912	86.376	4.823	906	3.917	82.465	6	82.459
Otros minerales y residuos metálicos	5.397	4.011	1.386	5.315	4.011	1.304	82	0	82
Otros productos metalúrgicos	16.657	243	16.414	2.957	243	2.714	13.700	0	13.700
MINERALES NO METÁLICOS	106.428	1.261	105.167	75.362	1.261	74.101	31.066	0	31.066
Sal común	1.470	0	1.470	1.146	0	1.146	324	0	324
Otros minerales no metálicos	104.958	1.261	103.697	74.216	1.261	72.955	30.742	0	30.742
ABONOS	111.746	6.186	105.560	8.446	3.186	5.260	103.300	3.000	100.300
Abonos naturales y artificiales	93.002	6.186	86.816	8.405	3.186	5.219	84.597	3.000	81.597
Potasas	18.703	0	18.703	0	0	0	18.703	0	18.703
Fosfatos	41	0	41	41	0	41	0	0	0
QUÍMICOS	781.290	434.594	346.696	252.452	94.719	157.733	528.838	339.875	188.963
Productos químicos	781.290	434.594	346.696	252.452	94.719	157.733	528.838	339.875	188.963
MATERIALES DE CONSTRUCCIÓN	331.618	174.505	157.113	108.051	67.943	40.108	223.567	106.562	117.005
Materiales de construcción elaborados	108.502	67.332	41.170	99.435	66.670	32.765	9.067	662	8.405
Cemento y clinker	223.116	107.173	115.943	8.616	1.273	7.343	214.500	105.900	108.600
AGROGANADERO Y ALIMENTARIO	3.364.312	89.430	3.274.882	458.299	88.045	370.254	2.906.013	1.385	2.904.628
Frutas, hortalizas y legumbres	67.614	181	67.433	5.114	181	4.933	62.500	0	62.500

11.4.2. Mercancías cargadas y descargadas en el puerto de Cartagena.

Toneladas

	2011 TOTAL MERCANCÍAS			EMBARCADAS			DESEMBARCADAS		
	Total	Cabotaje	Exterior	Total	Cabotaje	Exterior	Total	Cabotaje	Exterior
Pescados congelados y refrigerados	3.918	1.123	2.795	1.148	1.056	92	2.770	67	2.703
Habas de soja	870.560	0	870.560	0	0	0	870.560	0	870.560
Aceites y grasas	228.818	14.086	214.732	117.277	14.086	103.191	111.541	0	111.541
Piensos y forrajes	525.781	33.280	492.501	142.801	33.280	109.521	382.980	0	382.980
Conservas	81.258	9.405	71.853	73.587	9.405	64.182	7.671	0	7.671
Tabaco, cacao, café y especias	563	193	370	523	193	330	40	0	40
Cereales y sus harinas	1.456.752	21.819	1.434.933	49.493	21.819	27.674	1.407.259	0	1.407.259
Vinos, bebidas, alcoholes y derivados	61.512	4.471	57.041	59.807	4.471	55.336	1.705	0	1.705
Otros productos alimenticios	67.536	4.872	62.664	8.549	3.554	4.995	58.987	1.318	57.669
OTRAS MERCANCÍAS	70.883	7.246	63.637	30.759	6.766	23.993	40.124	480	39.644
Maderas y corcho	2.589	0	2.589	1.154	0	1.154	1.435	0	1.435
Papel y pasta	180	0	180	0	0	0	180	0	180
Maquinaria, herramientas y repuestos	39.824	3.863	35.961	9.080	3.388	5.692	30.744	475	30.269
Resto de mercancías	28.290	3.383	24.907	20.525	3.378	17.147	7.765	5	7.760
VEHÍCULOS Y ELEMENTOS TRANSPORTES	146.200	56.811	89.389	73.836	30.303	43.533	72.364	26.508	45.856
Tara de contenedores	144.449	56.679	87.770	72.375	30.172	42.203	72.074	26.507	45.567
Automóviles y sus piezas	1.751	132	1.619	1.461	131	1.330	290	1	289

Sin incluir mercancías en transbordo, avituallamiento, pesca y tráfico local.

Fuente: Autoridad Portuaria de Cartagena. Memoria Anual del Puerto de Cartagena

11.4.3. Evolución de mercancías cargadas y descargadas en el puerto de Cartagena según nacionalidad.

Toneladas

	2010			2011		
	TOTAL MERCANCÍAS	EMBARCADAS	DESEMBARCADAS	TOTAL MERCANCÍAS	EMBARCADAS	DESEMBARCADAS
TOTAL	19.104.921	1.859.356	17.245.565	22.652.648	3.129.781	19.522.867
España	2.420.999	750.886	1.670.113	3.241.150	1.280.891	1.960.259
Albania				2.352	2.352	0
Alemania	54.812	11.390	43.422	59.617	15.508	44.109
Angola	99.596	294	99.302	146.257	211	146.046
Antillas Neerlandesas				48.722	131	48.591
Arabia Saudita	2.417.900	7.385	2.410.515	2.669.671	11.754	2.657.917
Argelia	657.939	38.100	619.839	422.989	36.833	386.156
Argentina	323.083	1.325	321.758	371.327	33.214	338.113
Australia	2.593	2.593	0	33.022	3.015	30.007
Azerbaijan	44	44	0			
Bahamas				73	0	73
Bahrein	63	63	0	65	65	0
Bélgica	43.731	3.241	40.490	42.887	15.112	27.775
Benin	591	591	0	209	209	0
Bermudas	21	21	0			
Bielorrusia				41	41	0
Bolivia	30	30	0	157	157	0
Brasil	951.500	15.765	935.735	954.676	43.143	911.533
Brunei	71	71	0			
Bulgaria	163.217	145	163.072	90.290	214	90.076
Burkina Faso	339	339	0	48	48	0
Cabo Verde				454	454	0
Camerún	1.125	1.125	0	1.913	1.913	0
Canadá	5.820	5.755	65	34.152	7.116	27.036
Chile	14.888	2.399	12.489	22.489	5.137	17.352
China República Popular	124.131	111.825	12.306	111.170	84.625	26.545
Chipre	328	247	81	15.466	15.331	135

11.4.3. Evolución de mercancías cargadas y descargadas en el puerto de Cartagena según nacionalidad.

Toneladas

	2010			2011		
	TOTAL MERCANCÍAS	EMBARCADAS	DESEMBARCADAS	TOTAL MERCANCÍAS	EMBARCADAS	DESEMBARCADAS
Colombia	75.454	550	74.904	961.761	3.192	958.569
Congo	140.017	17	140.000	137.987	1.126	136.861
Congo Rep.Dem.	21	21	0			
Corea del Sur	15.801	12.416	3.385	6.749	5.809	940
Costa de Marfil	141	141	0			
Costa Rica	242	169	73	217	167	50
Croacia	6.500	0	6.500	8.564	4.107	4.457
Cuba	731	316	415	35.681	4.867	30.814
Dinamarca	83.719	1.556	82.163	2.631	436	2.195
Djibouti				30.681	30.681	0
Ecuador	444	400	44	4.464	4.464	0
Egipto	569.810	7.695	562.115	551.547	9.095	542.452
El Salvador	5	5	0			
Emiratos Árabes Unidos	21.894	11.486	10.408	37.438	15.133	22.305
Eslovaquia	10.012	0	10.012	1.070	0	1.070
Eslovenia	2.194	0	2.194	1.257	0	1.257
Estados Unidos	834.728	58.576	776.152	671.110	55.307	615.803
Estonia	16.230	250	15.980	84.467	56	84.411
Filipinas				1.079	668	411
Finlandia	4.784	2.980	1.804	2.592	856	1.736
Francia	170.285	11.440	158.845	175.516	7.735	167.781
Gabón	6	6	0	47.000	0	47.000
Gambia				8	8	0
Georgia	37	24	13	40	40	0
Ghana	2.746	2.685	61	2.471	2.204	267
Gibraltar	55.751	55.751	0	92	0	92
Grecia	59.877	28.392	31.485	66.573	62.684	3.889
Guatemala	270	270	0	486	486	0

11.4.3. Evolución de mercancías cargadas y descargadas en el puerto de Cartagena según nacionalidad.

Toneladas

	2010			2011		
	TOTAL MERCANCÍAS	EMBARCADAS	DESEMBARCADAS	TOTAL MERCANCÍAS	EMBARCADAS	DESEMBARCADAS
Guinea	203	203	0	296	296	0
Guinea Bissau	4	0	4			
Guinea Ecuatorial				584.101	0	584.101
Haití	278	278	0	196	174	22
Honduras	95	95	0	172	99	73
Hong Kong	74.295	74.295	0	49.988	49.933	55
Hungría	19.500	0	19.500			
India	81.654	31.326	50.328	175.257	148.934	26.323
Indonesia	68.387	1.226	67.161	79.025	646	78.379
Irak	84.646	0	84.646	217.018	86	216.932
Iran	859.265	5.777	853.488	524.865	9.601	515.264
Irlanda	3.696	3.696	0	22	22	0
Israel	103.255	7.330	95.925	43.360	8.334	35.026
Italia	1.189.741	194.529	995.212	902.791	355.944	546.847
Japón	14.322	9.271	5.051	11.575	8.577	2.998
Jordania	17.785	404	17.381	22.665	762	21.903
Kazajstan	5.019	45	4.974	7.612	0	7.612
Kenia	52	52	0	410	48	362
Kuwait	3.841	3.841	0	5.651	5.651	0
Letonia	6.910	19	6.891	40.080	158	39.922
Líbano	23.875	11.085	12.790	20.398	16.314	4.084
Libia	1.387.648	881	1.386.767	397.320	4.398	392.922
Lituania	959	379	580	3.662	111	3.551
Madagascar				24	0	24
Malasia	10.925	2.741	8.184	13.897	1.338	12.559
Maldivas (Islas)	22	22	0			
Mali	41	41	0	53	53	0
Malta	38.041	38.039	2	4.169	4.169	0

11.4.3. Evolución de mercancías cargadas y descargadas en el puerto de Cartagena según nacionalidad.

Toneladas

	2010			2011		
	TOTAL MERCANCÍAS	EMBARCADAS	DESEMBARCADAS	TOTAL MERCANCÍAS	EMBARCADAS	DESEMBARCADAS
Marruecos	44.072	15.174	28.898	163.108	116.433	46.675
Mauricio	18.488	98	18.390	41.064	28	41.036
Mauritania	20	20	0	28	28	0
México	1.122.876	2.717	1.120.159	2.235.501	1.858	2.233.643
Montenegro	30	30	0			
Mozambique				2.168	0	2.168
Niger				128	128	0
Nigeria	560.475	2.886	557.589	304.867	1.442	303.425
Noruega	308.823	688	308.135	205.101	1.120	203.981
Nueva Zelanda	219	156	63	384	384	0
Omán	64.123	459	63.664	63.772	457	63.315
Otros puertos (Exterior)	19.697	408	19.289	41.395	26.840	14.555
Países Bajos	107.174	35.091	72.083	205.939	93.170	112.769
Pakistán	962	962	0	1.029	1.005	24
Panamá	190	163	27	1.432	1.432	0
Paraguay	17	17	0			
Perú	136.079	262	135.817	489.108	136	488.972
Polonia	24.303	210	24.093	277	277	0
Portugal	108.675	90.303	18.372	197.638	176.013	21.625
Qatar	1.015.302	530	1.014.772	735.427	659	734.768
Reino Unido	279.985	86.085	193.900	148.766	80.631	68.135
República Checa	34.659	0	34.659	1.207	160	1.047
República Dominicana	2.246	1.380	866	1.600	533	1.067
Ruanda	16	16	0			
Rumanía	243.658	0	243.658	181.158	1.314	179.844
Rusia	766.072	4.043	762.029	1.276.671	11.669	1.265.002
Senegal	988	988	0	6.190	5.681	509
Serbia	70.570	0	70.570	5.788	0	5.788

11.4.3. Evolución de mercancías cargadas y descargadas en el puerto de Cartagena según nacionalidad.

Toneladas

	2010			2011		
	TOTAL MERCANCÍAS	EMBARCADAS	DESEMBARCADAS	TOTAL MERCANCÍAS	EMBARCADAS	DESEMBARCADAS
Seychelles y Dependencias				85	0	85
Sierra Leona	48	48	0	661	661	0
Singapur	9.412	8.590	822	51.557	4.457	47.100
Siria	89.761	418	89.343	84.057	331	83.726
Sri Lanka	49	49	0	529	182	347
Sudáfrica	25.518	22.077	3.441	56.647	47.872	8.775
Suecia	41.785	1.263	40.522	12.909	732	12.177
Suiza	30	30	0	73	73	0
Taiwan	4.972	4.942	30	6.897	5.876	1.021
Tanzania				41	41	0
Thailandia	4.205	2.911	1.294	6.748	1.530	5.218
Togo				12	12	0
Trinidad y Tobago	133.528	0	133.528	252.976	1.488	251.488
Túnez	79.189	2.982	76.207	134.489	54.099	80.390
Turquía	64.516	34.375	30.141	433.725	100.229	333.496
Ucrania	259.500	22	259.478	975.652	28	975.624
Uganda	9	9	0			
Uruguay	65.533	167	65.366	10.175	59	10.116
Venezuela	43.687	20	43.667	103.712	2.578	101.134
Vietnam	4.429	4.360	69	6.672	5.892	780
Yemen	52	52	0			

Sin incluir mercancías en transbordo, avituallamiento, pesca y tráfico local.

Fuente: Autoridad Portuaria de Cartagena. Memoria Anual del Puerto de Cartagena

11.4.4. Evolución del tráfico de buques en el puerto de Cartagena según bandera.

	2007		2008		2009		2010		2011	
	Número	G.T.	Número	G.T.	Número	G.T.	Número	G.T.	Número	G.T.
TOTAL	1.502	26.690.485	1.330	28.310.018	1.387	26.006.611	1.423	26.960.874	1.434	28.489.753
España	191	2.241.892	212	1.955.025	230	2.226.579	166	1.948.389	133	2.003.155
Extranjera	1.311	24.448.593	1.118	26.354.993	1.157	23.780.032	1.257	25.012.485	1.301	26.486.598
Alemania	13	244.055	10	146.545	13	147.491	15	130.928	31	243.971
Antigua y Barbuda	71	413.368	80	576.384	89	506.633	89	496.489	80	468.965
Antillas Neerlandesas	6	16.739	4	8.448	2	3.361	4	11.686	2	9.309
Arabia Saudita			2	43.869						
Argelia	8	354.419	12	271.839	13	796.868	12	967.543	8	516.883
Austria	3	14.790								
Azerbaijan			1	3.714						
Bahamas	79	1.270.009	74	2.838.438	48	1.870.142	55	2.369.977	64	2.743.581
Bahrein	2	94.312	1	47.156	1	79.812				
Barbados	4	37.621	1	12.472	2	6.396	2	11.538	2	7.871
Bélgica					3	139.779			2	83.390
Bélgica-Luxemburgo	3	166.579	3	95.494						
Belice	2	4.187	1	2.947			5	11.043	1	16.502
Bermudas	18	1.547.775	13	1.278.007	18	1.727.439	24	1.855.188	11	636.290
Brasil	1	22.011								
Bulgaria					3	17.356				
Camboya	1	2.612	1	5.378	1	7.345			2	6.055
China República Popular	5	179.270	4	148.045	3	80.018	5	197.515	7	183.309
Chipre	42	751.069	26	578.859	60	668.185	140	1.167.986	151	1.376.180
Comoras	1	1.809			2	7.955			2	4.519
Corea del Sur	4	110.809	4	97.608			1	16.498	1	11.290
Croacia			3	100.196			7	346.541	3	173.149
Dinamarca	12	145.452	6	62.674	71	561.576	10	223.664	12	248.498
Dominica	1	1.995	1	5.184						
Estados Unidos	1	21.471	2	42.942	4	119.945	3	54.594	6	103.240
Egipto	5	45.976	3	34.488	3	26.694			1	22.895
Emiratos Árabes Unidos									1	57.190

11.4.4. Evolución del tráfico de buques en el puerto de Cartagena según bandera.

	2007		2008		2009		2010		2011	
	Número	G.T.	Número	G.T.	Número	G.T.	Número	G.T.	Número	G.T.
Eslovaquia	6	11.922	3	6.213	4	6.746	2	2.168		
Estonia					1	2.735	1	2.658		
Filipinas	2	79.192	2	61.365	1	11.193	5	140.256	4	157.398
Finlandia	2	8.590	2	8.590			1	4.295	1	12.907
Francia	19	1.152.940	17	996.023	13	818.547	8	460.608	13	703.128
Georgia	3	9.584	2	7.582	1	2.749	2	5.498	2	8.769
Gibraltar	4	20.100	1	16.914						
Grecia	40	2.172.038	30	1.641.807	17	1.044.993	20	897.037	21	1.414.919
Guyana francesa					1	48.923	2	97.846		
Honduras	3	2.856					3	10.068		
Hong Kong	11	393.880	16	489.788	4	151.847	3	70.578	3	86.019
India	2	139.842	6	344.674	3	110.992				
Iran	7	451.966	3	193.615						
Irlanda			2	11.934	1	8.938	2	7.106	4	24.614
Islas Cook			3	7.838						
Islas Caimán	7	108.450	11	175.497	4	205.825	5	38.439	11	119.271
Islas Marshall	53	2.547.556	45	2.397.463	50	2.492.513	33	2.065.044	39	1.589.830
Islas Vírgenes									1	499
Islas Wallis y Futuna			1	14.983						
Italia	95	1.442.097	99	1.584.863	74	1.293.113	118	2.592.482	115	1.979.245
Jamaica					1	16.887			1	22.655
Kiribati									2	3.360
Letonia					1	2.816	2	1.840	6	5.520
Líbano	3	4.988					7	34.029	6	30.187
Liberia	66	1.963.264	86	3.673.180	68	2.177.450	67	2.467.057	78	3.061.490
Libia			2	1.874			2	143.080	1	61.342
Liechtenstein	1	38.991								
Lituania							1	7.212	1	998
Luxemburgo	2	25.579	4	63.302			1	4.425	2	27.673
Malasia			3	178.085	2	91.686				

11.4.4. Evolución del tráfico de buques en el puerto de Cartagena según bandera.

	2007		2008		2009		2010		2011	
	Número	G.T.	Número	G.T.	Número	G.T.	Número	G.T.	Número	G.T.
Mali			1	79.643						
Malta	204	2.642.646	133	2.203.937	134	2.502.466	182	2.604.821	186	3.840.461
Marruecos			4	30.704	11	41.580	1	3.780	1	3.425
Moldavia					3	6.844	1	1.525	1	2.316
Mongolia	2	3.652								
Myanmar	1	38.364								
Nigeria	1	1.229								
Noruega	21	983.832	17	1.072.528	23	1.283.381	20	989.876	20	1.318.802
Países Bajos	64	422.602	64	535.067	113	716.050	57	460.460	55	620.094
Pakistán									1	40.040
Panamá	151	1.868.739	105	1.500.940	62	1.471.213	88	1.220.427	75	1.628.337
Polonia	1	2.111	2	8.764			1	16.697		
Portugal	57	528.864	40	895.276	45	566.964	41	543.797	24	447.852
Qatar	1	79.779			1	47.058	2	126.837		
Reino Unido	89	1.029.237	90	933.129	97	1.068.168	129	1.065.577	154	1.176.098
Rusia	6	21.783	4	16.041	9	32.443	1	15.868		
San Cristóbal y Nevis	3	6.416	2	18.816					1	5.966
San Vicente	25	124.020	6	33.753	6	44.582	11	82.948	8	86.813
Seychelles y Dependencias	1	22.346			2	43.699	1	21.353		
Sierra Leona			1	1.667						
Singapur	8	298.695	16	383.874	12	404.488	19	651.593	19	767.547
Siria					8	50.706	2	29.862		
Suecia	7	74.448	5	62.092			2	74.740	1	405
Suiza	1	2.999							2	22.337
Tanzania									8	22.722
Thailandia	1	14.430	2	22.185						
Túnez	1	1.972					1	249	3	4.192
Turquía	58	260.266	28	244.088	49	245.442	39	175.479	35	198.784
Tuvalu			1	2.983						
Ucrania			6	24.746			1	5.197	8	37.136

11.4.4. Evolución del tráfico de buques en el puerto de Cartagena según bandera.

	2007		2008		2009		2010		2011	
	Número	G.T.	Número	G.T.	Número	G.T.	Número	G.T.	Número	G.T.
Vanatu			1	8.483			1	8.483	1	40.360

Fuente: Autoridad Portuaria de Cartagena. Memoria Anual del Puerto de Cartagena

11.4.5. Evolución de la distribución por tonelaje de buques en el puerto de Cartagena según nacionalidad.

	2007		2008		2009		2010		2011	
	Número	G.T.	Número	G.T.	Número	G.T.	Número	G.T.	Número	G.T.
TOTAL	1.502	26.690.485	1.330	28.310.018	1.387	26.006.611	1.423	26.960.874	1.434	28.489.753
Hasta 3.000 GT	273	520.781	177	309.262	200	372.920	220	451.059	195	402.872
De 3.001 hasta 5.000 GT	414	1.585.269	324	1.248.769	386	1.524.736	311	1.159.397	289	1.103.719
De 5.001 hasta 10.000 GT	246	1.694.611	244	1.793.723	297	2.179.121	383	2.702.911	396	2.797.199
De 10.001 hasta 25.000 GT	215	3.711.706	231	4.013.410	203	3.540.146	172	3.077.758	206	3.760.262
De 25.001 hasta 50.000 GT	192	6.470.860	166	5.693.907	138	4.735.046	159	5.428.967	168	5.804.895
Mayores de 50.000 GT	162	12.707.258	188	15.250.947	163	13.654.642	178	14.140.782	180	14.620.806
España	191	2.241.892	212	1.955.025	230	2.226.579	166	1.948.389	133	2.003.155
Hasta 3.000 GT	41	37.074	48	34.843	50	34.757	36	38.654	25	32.769
De 3.001 hasta 5.000 GT	56	201.869	65	267.406	84	325.647	47	174.817	32	114.942
De 5.001 hasta 10.000 GT	70	519.491	74	549.067	64	472.683	45	330.701	27	193.282
De 10.001 hasta 25.000 GT	10	202.721	17	368.152	22	468.818	28	466.062	39	724.137
De 25.001 hasta 50.000 GT	0	0	0	0	0	0	0	0	0	0
Mayores de 50.000 GT	14	1.280.737	8	735.557	10	924.674	10	938.155	10	938.025
Extranjera	1.311	24.448.593	1.118	26.354.993	1.157	23.780.032	1.257	25.012.485	1.301	26.486.598
Hasta 3.000 GT	232	483.707	129	274.419	150	338.163	184	412.405	170	370.103
De 3.001 hasta 5.000 GT	358	1.383.400	259	981.363	302	1.199.089	264	984.580	257	988.777
De 5.001 hasta 10.000 GT	176	1.175.120	170	1.244.656	233	1.706.438	338	2.372.210	369	2.603.917
De 10.001 hasta 25.000 GT	205	3.508.985	214	3.645.258	181	3.071.328	144	2.611.696	167	3.036.125
De 25.001 hasta 50.000 GT	192	6.470.860	166	5.693.907	138	4.735.046	159	5.428.967	168	5.804.895
Mayores de 50.000 GT	148	11.426.521	180	14.515.390	153	12.729.968	168	13.202.627	170	13.682.781

Fuente: Autoridad Portuaria de Cartagena. Memoria Anual del Puerto de Cartagena

11.4.6. Evolución del tráfico de buques y otras embarcaciones en el puerto de Cartagena según tipo.

	2002	2003	2004	2005	2006	2007	2008	2009	2010	2011
Número										
Total embarcaciones	1.600	1.566	1.600	1.789	1.736	1.556	1.397	1.483	1.556	1.570
Buques mercantes	1.480	1.472	1.507	1.698	1.661	1.502	1.330	1.387	1.423	1.434
Otras embarcaciones	120	94	93	91	75	54	67	96	133	136
Servicio interior	24	18	26	22	14	16	17	15	19	17
Remolcadores	82	67	60	61	54	32	45	59	88	87
Pesqueros de altura	4	7	5	5	4	3	2	10	9	18
Artefacto flotante	7	2	2	3	3	3	3	12	16	14
Pesquero de litoral	3									
Genérico/Desconocido									1	
Cruceros turísticos					34	48	41	49	77	79
G.T.										
Total embarcaciones	23.045.738	24.678.178	26.258.778	29.417.963	27.848.678	26.705.675	28.323.971	26.071.687	27.021.213	28.568.746
Buques mercantes	23.011.032	24.649.653	26.227.942	29.395.700	27.830.475	26.690.485	28.310.018	26.006.611	26.960.874	28.489.753
Otras embarcaciones	34.706	28.525	30.836	22.263	18.203	15.190	13.953	65.076	60.339	78.993
Servicio interior	4.010	759	791	669	493	432	572	442	541	504
Remolcadores	22.099	25.597	23.721	19.341	15.347	8.812	11.826	22.256	34.468	55.134
Pesqueros de altura	837	1.584	927	745	837	817	634	2.558	1.998	8.385
Artefacto flotante	6.949	585	5.397	1.508	1.526	5.129	921	39.820	22.769	14.970
Pesquero de litoral	811									
Genérico/Desconocido									563	

El "Total embarcaciones" no incluye el epígrafe "Cruceros turísticos".

Fuente: Autoridad Portuaria de Cartagena. Memoria Anual del Puerto de Cartagena

11.4.7. Evolución de otros movimientos en el puerto de Cartagena según cargamento.

	2006	2007	2008	2009	2010	2011
Pasajeros	29.337	39.922	35.374	67.916	104.294	88.081
De crucero en E/D	9	131	165	11	10	0
De crucero en tránsito	29.328	39.791	35.209	67.905	104.284	88.081
TEU's	39.610	47.036	46.755	58.680	64.659	72.320
En carga y descarga	39.610	47.036	46.743	58.680	64.436	72.318
En tránsito	0	0	12	0	223	2
Tráfico RO-RO		316		4.220	11.989	2.976
Mercancías en tránsito	21.812	2.230	128.977	5.470	6.146	99.228
En contenedores			280	0	782	16
Resto de mercancías			128.697	5.470	5.364	99.212

Contenedores TEUs de 20 pies y Mercancías en tránsito en toneladas.

Fuente: Autoridad Portuaria de Cartagena. Memoria Anual del Puerto de Cartagena

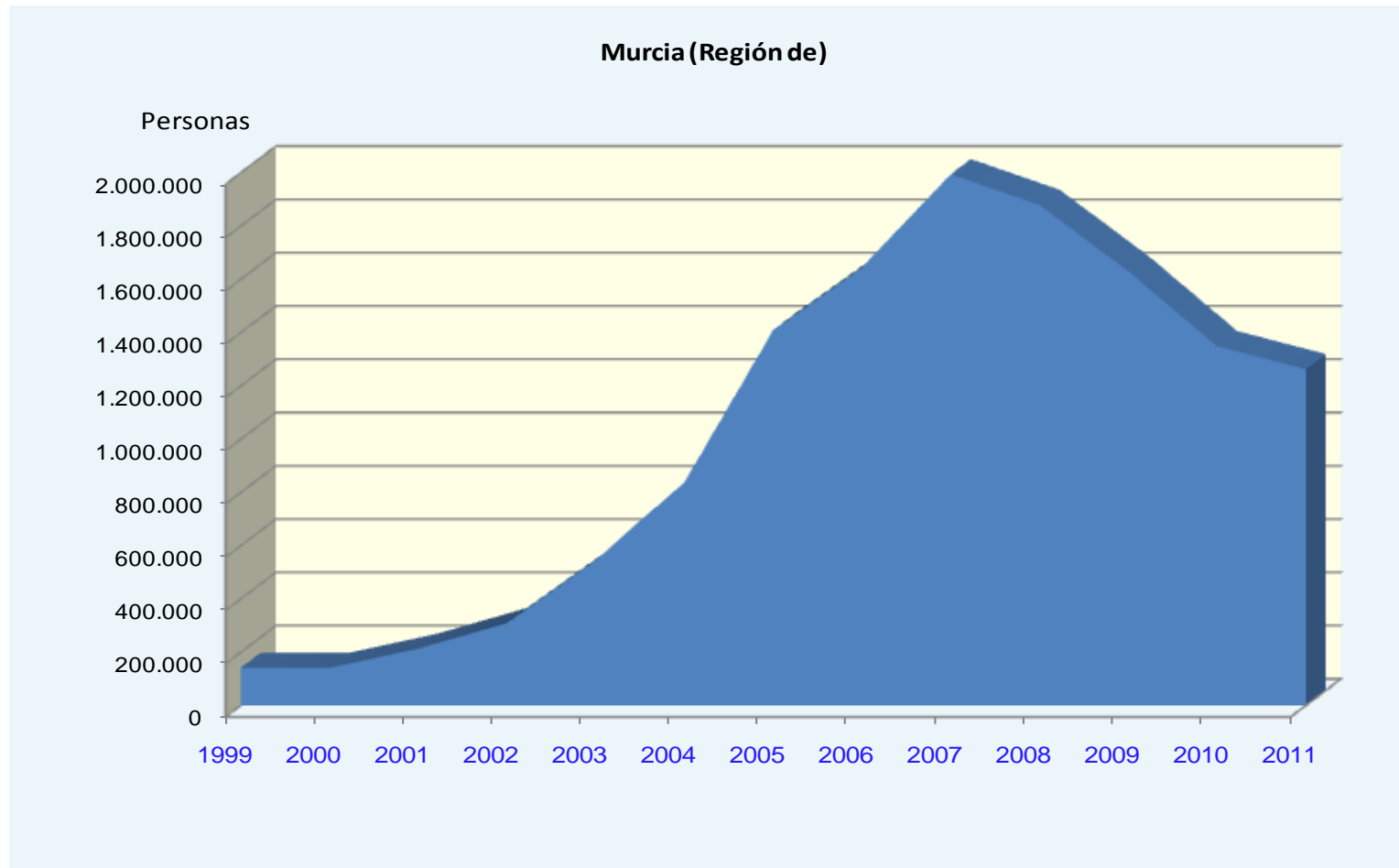
11.5.1. Aeronaves, pasajeros y mercancías según tipo y clases de tráfico.

	2011		
	AERONAVES	PASAJEROS	MERCANCÍAS
MURCIA (Región de)			
TOTAL	10.599	1.262.266	1.442
INTERIOR	2.503	95.323	1.407
Regular	2.316	94.345	1.407
No regular	187	978	0
UE	7.681	1.115.530	35
Regular	7.439	1.113.684	35
No regular	242	1.846	0
EXTRA UE	415	51.413	0
Regular	350	49.094	0
No regular	65	2.319	0
ESPAÑA			
TOTAL	1.845.229	203.290.775	649.819.803
INTERIOR	885.855	76.224.976	140.588.505
Regular	847.326	74.949.118	125.143.636
No regular	38.529	1.275.858	15.444.869
UE	791.844	103.391.461	167.588.947
Regular	676.027	88.532.422	120.785.942
No regular	115.817	14.859.039	46.803.005
EXTRA UE	167.530	23.674.338	341.642.351
Regular	143.652	21.413.276	333.265.932
No regular	23.878	2.261.062	8.376.419

Mercancías expresadas en kilogramos.

Fuente: Ministerio de Fomento. Tráfico Comercial en los Aeropuertos Españoles

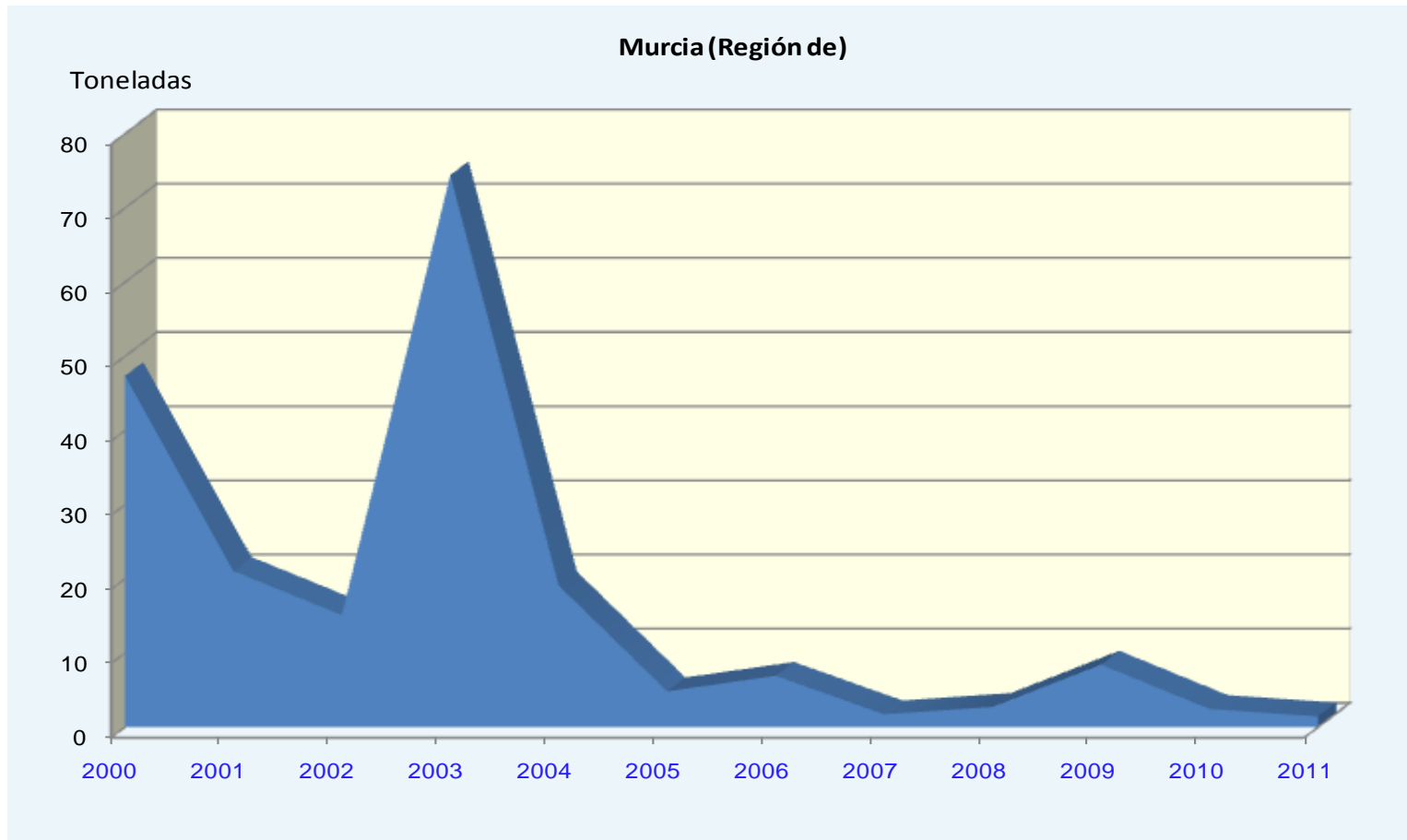
G-11.6. Gráfico del tráfico aéreo. Evolución del número de pasajeros



En el movimiento de pasajeros no se incluyen los de tránsito directo internacional.

Fuente: Ministerio de Fomento. Tráfico Comercial en los Aeropuertos Españoles

G-11.7. Gráfico del tráfico aéreo. Evolución del tráfico de mercancías.



En la entrada y salida de mercancías no se incluyen las de conexión.

Fuente: Ministerio de Fomento. Tráfico Comercial en los Aeropuertos Españoles

11.6.1. Evolución de las líneas del servicio telefónico.

	2002	2003	2004	2005	2006	2007	2008	2009	2010	2011
LÍNEAS EN SERVICIO	367.899	359.666	356.129	352.646	348.788	344.463	325.891	293.846	267.722	239.001
LÍNEAS POR 1000 HABITANTES	299,84	283,37	275,07	264,00	254,53	247,44	228,52	203,14	183,12	162,58
Conexiones ADSL	18.529	33.748	49.301	71.189	92.702	108.416	117.671	108.419	112.191	103.962
RDSI	1.098	1.939	2.799	3.314	3.243	3.153	2.832	2.326	2.009	1.621
Red de Telefonía Básica	17.431	31.809	46.502	67.875	89.459	105.263	114.839	106.093	110.182	102.341

Solamente se incluyen datos de Telefónica-Movistar.

RDSI: Red Digital de Servicios Integrados

RTB: Red de Telefonía Básica

Fuente: Telefónica