

22. LA REGIÓN DE MURCIA Y ESPAÑA EN LA UNIÓN EUROPEA

Índice de tablas y gráficos

22.1. Principales indicadores de los Países Europeos

- 22.1.1. Superficie, densidad por km², población y estructura por edad de la población.
- G-22.1. Gráfico de la densidad de población por km².
- 22.1.2. Indicadores demográficos y de salud.
- G-22.2. Gráfico del gasto en protección social sobre GDP (%).
- 22.1.3. Nivel de estudios. Evolución de la población de 25 a 64 años que ha terminado al menos la enseñanza secundaria superior.
- 22.1.4. Fuerza de trabajo.
- 22.1.5. Tasas de desempleo ajustadas estacionalmente (%).
- G-22.3. Gráfico de la tasa de desempleo ajustada estacionalmente (%).
- 22.1.6. Agricultura y pesca.
- 22.1.7. Macromagnitudes.
- G-22.4. Gráfico del PIB per cápita (PPA).
- 22.1.8. Empresas y construcción.
- 22.1.9. Comercio exterior.
- G-22.5. Gráfico de comercio exterior. Tasas de cobertura (%).
- 22.1.10. Transportes y comunicaciones.

22.2. Principales Indicadores de las Regiones Europeas

- 22.2.1. Principales indicadores.

22.1.1. Superficie, densidad por km², población y estructura por edad de la población.

| | 2010 | 2009 | 2010 | Estructura por edad (%) | | | |
|-----------------|--------------------------------|--------------|----------------------------|-------------------------|-------------|-------------|-------------|
| | Superficie Km ² (1) | Densidad (2) | Población a 1 de enero (3) | <15 años | 15-64 años | >64 años | |
| EUR 27 | 4.403.356,7 | | 116,0 | 501.125.880 | 15,6 | 67,0 | 17,4 |
| Bélgica | 30.528,0 | | 356,0 | 10.839.905 | 16,9 | 65,9 | 17,2 |
| Bulgaria | 111.001,9 | | 68,3 | 7.563.710 | 13,6 | 68,8 | 17,5 |
| República Checa | 78.864,9 | | 135,8 | 10.506.813 | 14,2 | 70,6 | 15,2 |
| Dinamarca | 43.098,3 | | 128,2 | 5.534.738 | 18,1 | 65,6 | 16,3 |
| Alemania | 357.108,0 | | 229,9 | 81.802.257 | 13,5 | 65,9 | 20,7 |
| Estonia | 45.227,0 | | 30,9 | 1.340.127 | 15,1 | 67,8 | 17,1 |
| Irlanda | 69.797,0 | | 65,2 | 4.467.854 | 21,3 | 67,4 | 11,3 |
| Grecia | 131.957,0 | | 86,2 | 11.305.118 | 14,4 | 66,7 | 18,9 |
| España | 505.990,7 | | 91,5 | 45.989.016 | 14,9 | 68,3 | 16,8 |
| Francia | 63.283.362,0 | | 101,4 | 64.716.213 | 18,5 | 64,8 | 16,6 |
| Italia | 301.336,0 | | 204,0 | 60.340.328 | 14,1 | 65,8 | 20,2 |
| Chipre | 9.250,0 | | 86,5 | 803.147 | 16,9 | 70,0 | 13,1 |
| Letonia | 64.559,0 | | 36,3 | 2.248.374 | 13,8 | 68,8 | 17,4 |
| Lituania | 65.300,0 | | 53,3 | 3.329.039 | 15,0 | 68,9 | 16,1 |
| Luxemburgo | 2.586,0 | | 192,5 | 502.066 | 17,7 | 68,3 | 14,0 |
| Hungría | 93.027,4 | | 107,7 | 10.014.324 | 14,7 | 68,7 | 16,6 |
| Malta | 316,0 | | 1.307,9 | 414.372 | 15,6 | 69,7 | 14,8 |
| Países Bajos | 41.543,1 | | 489,7 | 16.574.989 | 17,6 | 67,1 | 15,3 |
| Austria | 83.879,0 | | 101,5 | 8.375.290 | 14,9 | 67,5 | 17,6 |
| Polonia | 312.679,0 | | 121,9 | 38.167.329 | 15,2 | 71,4 | 13,5 |
| Portugal | 92.211,9 | | 115,5 | 10.637.713 | 15,2 | 66,9 | 17,9 |
| Rumanía | 238.391,0 | | 90,1 | 21.462.186 | 15,2 | 69,9 | 14,9 |
| Eslovenia | 20.273,0 | | 101,3 | 2.046.976 | 14,0 | 69,5 | 16,5 |
| Eslovaquia | 49.037,2 | | 110,5 | 5.424.925 | 15,3 | 72,4 | 12,3 |
| Finlandia | 338.440,5 | | 17,6 | 5.351.427 | 16,6 | 66,4 | 17,0 |
| Suecia | 441.369,5 | | 22,7 | 9.340.682 | 16,6 | 65,3 | 18,1 |
| Reino Unido | | | 252,5 | 62.026.962 | 17,5 | 66,1 | 16,5 |

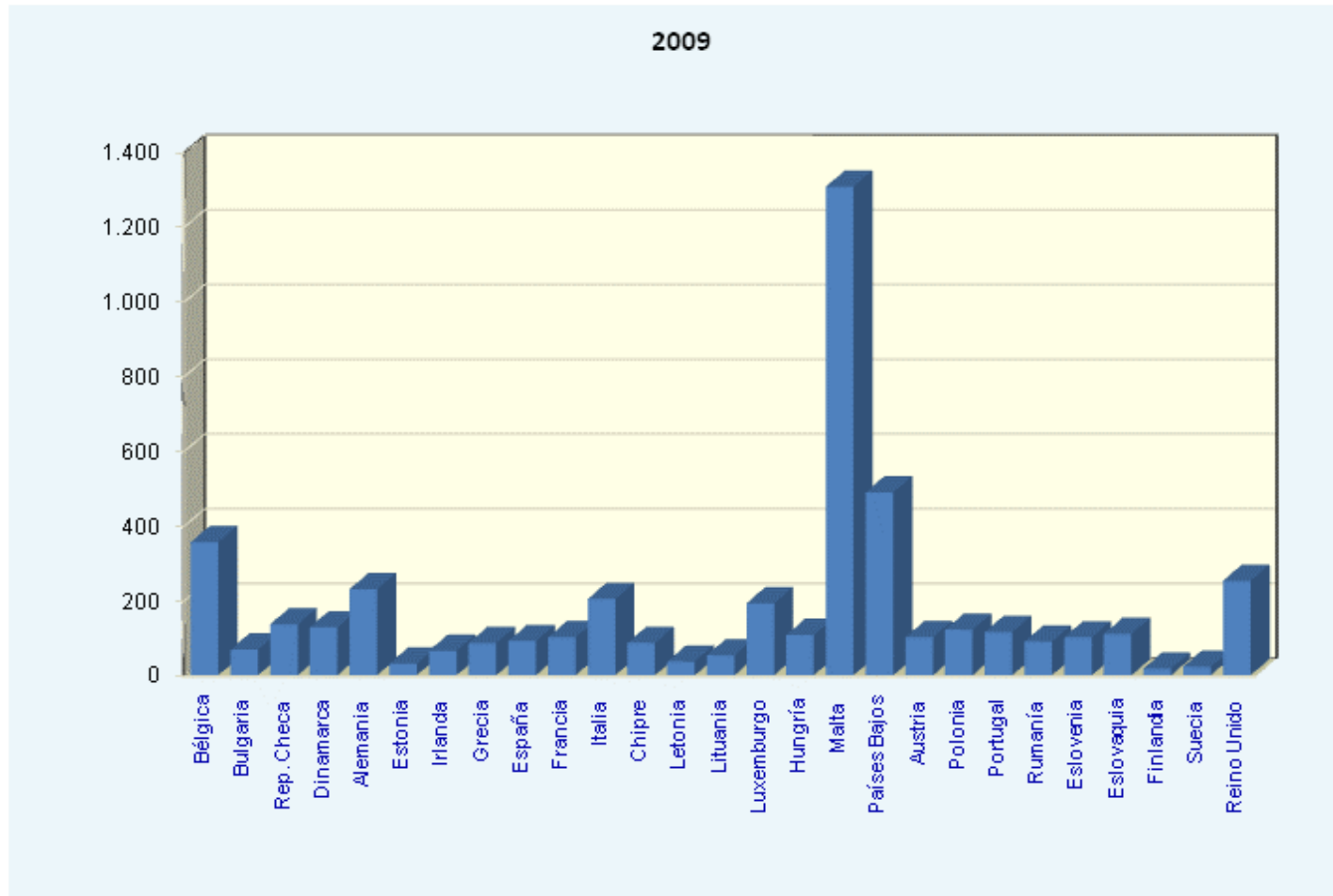
(1) Los datos de EU27 son de 2006; los de Suecia y Alemania de 2008 y Chipre y Luxemburgo de 2009.

(2) Los datos de EU27, Alemania, Francia, Polonia y Reino Unido son de 2008. Los de UE27 son estimaciones.

(3) Los datos de EU27 y Francia son provisionales.

Fuente: EUROSTAT

G-22.1. Gráfico de la densidad de población por km².



Los datos de Alemania, Francia, Polonia y Reino Unido son de 2008.

Fuente: EUROSTAT

22.1.2. Indicadores demográficos y de salud.

| | 2010 | | | | 2009 | | | | Gasto en pensiones sobre GDP (%) (6) | Gasto en protección social sobre GDP (%) (7) |
|---------------|-------------|--------------------------------------|--|------------------------------------|----------------------------------|---|------------------------|------------------------|--------------------------------------|--|
| | I.S.F. (1) | Matrimonios por 1.000 habitantes (2) | Nacimientos fuera del matrimonio (%) (3) | Divorcios por 1.000 habitantes (4) | Defunciones por 1.000 habitantes | Mortalidad infantil por 1.000 nacidos vivos (5) | Esperanza vida Hombres | Esperanza vida Mujeres | | |
| EUR 27 | 1,59 | 4,51 | 37,43 | 2,0 | 9,7 | 4,3 | | | 13,07 | 29,51 |
| Bélgica | 1,84 | 4,23 | 47,01 | 3,0 | 9,6 | 3,5 | 77,3 | 82,8 | 12,14 | 30,44 |
| Bulgaria | 1,49 | 3,22 | 54,10 | 1,5 | 14,6 | 9,4 | 70,1 | 77,4 | 8,80 | 17,21 |
| República | 1,49 | 4,44 | 40,26 | 2,9 | 10,2 | 2,7 | 74,2 | 80,5 | | 20,43 |
| Dinamarca | 1,87 | 5,58 | 46,99 | 2,6 | 9,8 | 3,4 | 76,9 | 81,1 | 12,06 | 33,44 |
| Alemania | 1,39 | 4,67 | 33,26 | 2,3 | 10,5 | 3,4 | 77,8 | 82,8 | 13,14 | 31,38 |
| Estonia | 1,63 | 3,78 | 59,14 | 2,2 | 11,8 | 3,3 | 69,8 | 80,2 | | 19,19 |
| Irlanda | 2,07 | 4,61 | 33,62 | 0,7 | 6,1 | 3,8 | 77,4 | 82,5 | | 27,88 |
| Grecia | 1,44 | 5,08 | 6,93 | 1,2 | 9,4 | 2,8 | 77,8 | 82,7 | | 27,97 |
| España | 1,39 | 3,63 | 33,10 | 2,2 | 8,3 | 3,2 | 78,6 | 84,9 | 10,10 | 25,04 |
| Francia | 2,00 | 3,84 | 53,74 | 2,1 | 8,4 | 3,9 | 78,0 | 85,0 | 14,51 | 33,06 |
| Italia | 1,41 | 3,59 | 25,41 | 0,9 | 9,7 | 3,4 | | | 16,03 | 29,82 |
| Chipre | 1,51 | 7,91 | 11,74 | 2,2 | 6,7 | 3,3 | 78,6 | 83,6 | | 20,93 |
| Letonia | 1,17 | 4,15 | 44,13 | 2,2 | 13,4 | 5,7 | 68,1 | 78,0 | | 16,85 |
| Lituania | 1,55 | 5,69 | 28,69 | 3,0 | 12,8 | 4,3 | 67,5 | 78,7 | | 21,25 |
| Luxemburgo | 1,63 | 3,45 | 33,98 | 2,1 | 7,4 | 3,4 | 78,1 | 83,3 | 9,45 | 23,11 |
| Hungría | 1,25 | 3,55 | 40,84 | 2,4 | 13,0 | 5,3 | 70,3 | 78,4 | | 23,41 |
| Malta | 1,38 | 6,24 | 25,18 | | 7,2 | 5,5 | 77,9 | 82,7 | | 20,01 |
| Países Bajos | 1,79 | 4,36 | 43,28 | 1,9 | 8,2 | 3,8 | 78,7 | 82,9 | 12,83 | 31,60 |
| Austria | 1,44 | 4,48 | 40,15 | 2,1 | 9,2 | 3,9 | 77,6 | 83,2 | 15,06 | 30,76 |
| Polonia | 1,38 | 5,98 | 20,59 | 1,6 | 9,9 | 5,0 | 71,5 | 80,1 | | 19,71 |
| Portugal | 1,32 | 3,74 | 38,12 | 2,5 | 10,0 | 2,4 | 76,5 | 82,6 | 14,12 | 26,94 |
| Rumanía | 1,38 | 5,40 | 27,69 | 1,5 | 12,1 | 9,8 | 69,8 | 77,4 | 9,41 | 17,08 |
| Eslovenia | 1,57 | 3,19 | 55,00 | 1,2 | 9,1 | 2,5 | 75,9 | 82,7 | 10,89 | 24,26 |
| Eslovaquia | 1,40 | 4,68 | 32,96 | 2,2 | 9,8 | 5,7 | 71,4 | 79,1 | | 18,81 |
| Finlandia | 1,87 | 5,58 | 41,11 | 2,5 | 9,5 | 2,3 | 76,6 | 83,5 | 12,57 | 30,26 |
| Suecia | 1,98 | 5,33 | 54,09 | 2,5 | 9,6 | 2,5 | 79,4 | 83,5 | | 32,12 |

22.1.2. Indicadores demográficos y de salud.

| | 2010 | | 2009 | | | | | | | |
|-------------|------------|--------------------------------------|--|------------------------------------|----------------------------------|---|----------------|---------|--------------------------------------|--|
| | I.S.F. (1) | Matrimonios por 1.000 habitantes (2) | Nacimientos fuera del matrimonio (%) (3) | Divorcios por 1.000 habitantes (4) | Defunciones por 1.000 habitantes | Mortalidad infantil por 1.000 nacidos vivos (5) | Esperanza vida | | Gasto en pensiones sobre GDP (%) (6) | Gasto en protección social sobre GDP (%) (7) |
| | | | | | | | Hombres | Mujeres | | |
| Reino Unido | 1,94 | 4,32 | 46,89 | 2,0 | 9,0 | 4,3 | 78,3 | 82,5 | 12,53 | 29,20 |

(1) Los datos de UE27, Bélgica, Francia, Italia, Chipre, Portugal, Rumania y Reino Unido son de 2009.

(2) Los datos de EU27, Chipre, Países Bajos y Reino Unido son de 2009.

(3) Los datos de UE27, Francia, Chipre, Países Bajos y Portugal son de 2009.

(4) Los datos de UE27, Grecia, Francia son de 2008; los datos de Italia, Chipre, Países Bajos, Portugal y Reino Unido son de 2009.

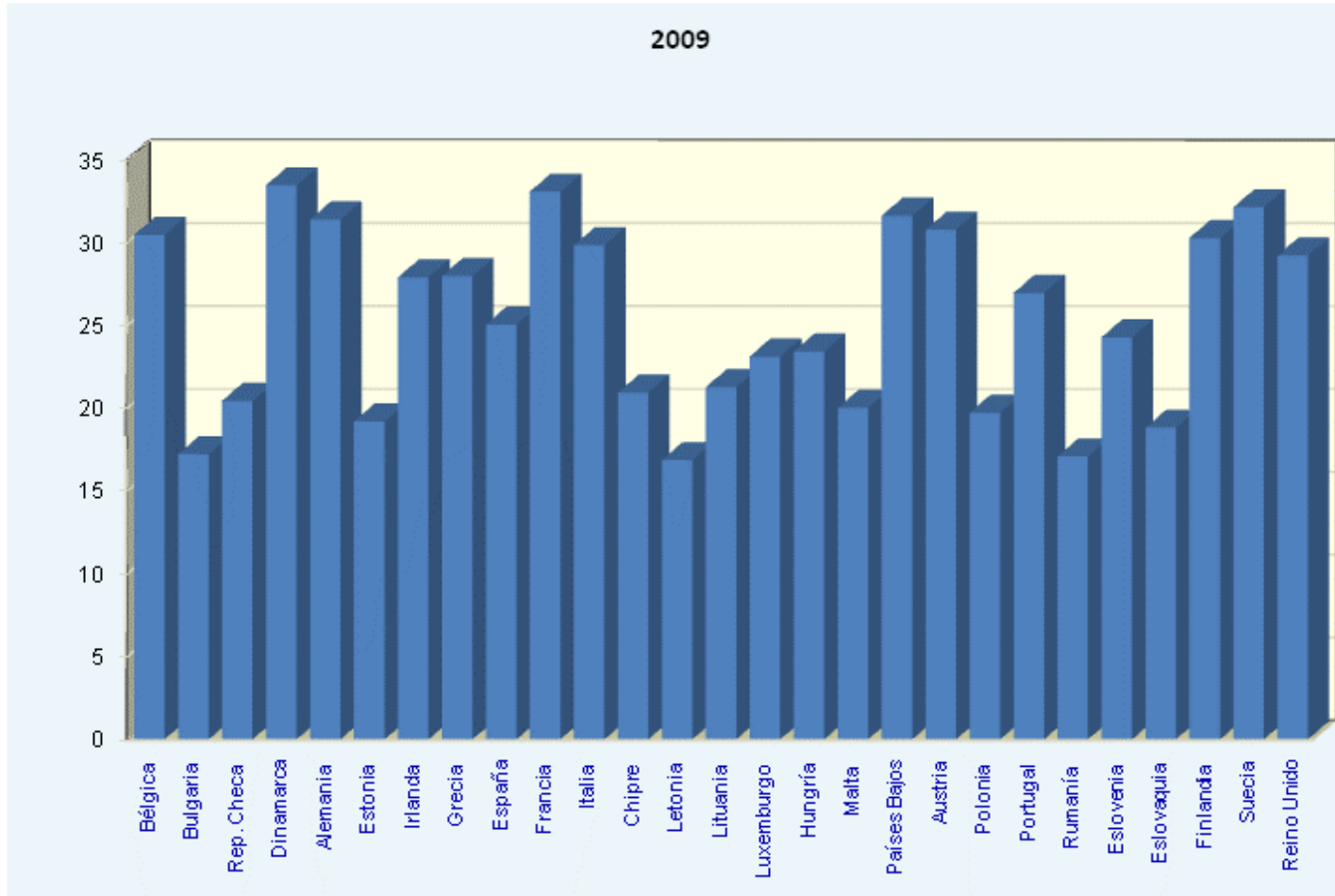
(5) Los datos de UE27, Francia y Chipre son de 2009.

(6) Son provisionales los datos de UE27, Alemania, España, Francia, Italia, Países Bajos, Eslovenia y Reino Unido.

(7) Son provisionales los datos de UE27, Alemania, España, Francia, Italia, Letonia, Lituania, Países Bajos, Eslovenia, Eslovaquia, Suecia y Reino Unido.

Fuente: EUROSTAT

G-22.2. Gráfico del gasto en protección social sobre GDP (%).



GDP: Gross Domestic Product equivale al PIB (Producto Interior Bruto)

Fuente: EUROSTAT

22.1.3. Nivel de estudios. Evolución de la población de 25 a 64 años que ha terminado al menos la enseñanza secundaria superior.

| | 2002 | 2003 | 2004 | 2005 | 2006 | 2007 | 2008 | 2009 | 2010 |
|-----------------|-------------|-------------|-------------|-------------|-------------|-------------|-------------|-------------|-------------|
| EUR 27 | 65,8 | 67,2 | 68,4 | 69,4 | 69,9 | 70,7 | 71,4 | 72,0 | 72,7 |
| Bélgica | 60,8 | 62,0 | 64,3 | 66,1 | 66,9 | 68,0 | 69,6 | 70,6 | 70,5 |
| Bulgaria | 71,6 | 71,2 | 71,7 | 72,5 | 75,5 | 77,4 | 77,5 | 77,9 | 79,4 |
| República Checa | 87,9 | 88,5 | 89,1 | 89,9 | 90,3 | 90,5 | 90,9 | 91,4 | 91,9 |
| Dinamarca | 81,1 | 80,5 | 81,2 | 81,0 | 81,6 | 75,5 | 74,6 | 76,3 | 76,5 |
| Alemania | 83,0 | 83,5 | 83,9 | 83,1 | 83,2 | 84,4 | 85,3 | 85,5 | 85,8 |
| Estonia | 87,6 | 88,5 | 88,9 | 89,1 | 88,5 | 89,1 | 88,5 | 88,9 | 89,2 |
| Irlanda | 60,3 | 62,2 | 63,0 | 65,2 | 66,6 | 68,1 | 70,0 | 71,5 | 73,5 |
| Grecia | 53,9 | 55,7 | 59,0 | 60,0 | 59,0 | 59,8 | 61,1 | 61,2 | 62,5 |
| España | 41,7 | 43,2 | 45,0 | 48,5 | 49,4 | 50,4 | 51,0 | 51,5 | 52,6 |
| Francia | 64,1 | 65,1 | 65,8 | 66,7 | 67,3 | 68,5 | 69,6 | 70,3 | 70,8 |
| Italia | 44,1 | 46,4 | 49,3 | 50,4 | 51,3 | 52,3 | 53,3 | 54,3 | 55,2 |
| Chipre | 65,1 | 64,7 | 64,4 | 66,6 | 69,5 | 72,1 | 73,1 | 72,4 | 74,1 |
| Letonia | 82,2 | 83,2 | 84,6 | 84,5 | 84,5 | 85,0 | 85,8 | 86,8 | 88,5 |
| Lituania | 84,9 | 86,1 | 86,6 | 87,6 | 88,3 | 88,9 | 90,6 | 91,3 | 92,0 |
| Luxemburgo | 61,6 | 59,1 | 63,2 | 65,9 | 65,5 | 65,7 | 67,9 | 77,3 | 77,7 |
| Hungría | 71,4 | 74,1 | 75,3 | 76,4 | 78,1 | 79,2 | 79,7 | 80,6 | 81,3 |
| Malta | 18,4 | 19,8 | 23,6 | 25,3 | 26,1 | 26,7 | 27,3 | 27,6 | 28,7 |
| Países Bajos | 67,8 | 69,2 | 70,9 | 71,8 | 72,4 | 73,2 | 73,3 | 73,4 | 72,3 |
| Austria | 78,3 | 79,0 | 80,2 | 80,6 | 80,3 | 80,1 | 81,0 | 81,9 | 82,5 |
| Polonia | 80,9 | 82,3 | 83,6 | 84,8 | 85,8 | 86,3 | 87,1 | 88,0 | 88,7 |
| Portugal | 20,7 | 22,8 | 25,2 | 26,5 | 27,6 | 27,5 | 28,2 | 29,9 | 31,9 |
| Rumanía | 71,1 | 70,5 | 71,5 | 73,1 | 74,2 | 75,0 | 75,3 | 74,7 | 74,3 |
| Eslovenia | 77,0 | 78,1 | 79,7 | 80,3 | 81,6 | 81,8 | 82,0 | 83,3 | 83,3 |
| Eslovaquia | 86,0 | 86,7 | 87,0 | 87,9 | 88,8 | 89,1 | 89,9 | 90,9 | 91,0 |
| Finlandia | 75,0 | 76,0 | 77,6 | 78,8 | 79,6 | 80,5 | 81,1 | 82,0 | 83,0 |
| Suecia | 81,4 | 82,1 | 82,9 | 83,6 | 78,9 | 79,4 | 80,0 | 80,7 | 81,6 |
| Reino Unido | 66,3 | 70,2 | 70,7 | 71,8 | 72,7 | 73,4 | 73,4 | 74,6 | 76,1 |

Años 2003 y 2004: Son provisionales los datos de Francia. Año 2008: Los datos de Malta son provisionales.

Años 2009 y 2010: Son provisionales los datos de Luxemburgo y Malta.

Fuente: EUROSTAT

22.1.4. Fuerza de trabajo.

| | 2010 | | | | | | % INACTIVOS |
|-----------------|----------------|-------------|-------------|-------------------|------------|------------|-------------|
| | TASA DE EMPLEO | | | TASA DE DESEMPLEO | | | |
| | Total | Hombres | Mujeres | Total | Hombres | Mujeres | |
| EUR 27 | 64,1 | 70,1 | 58,2 | 9,7 | 9,7 | 9,6 | 42,5 |
| Bélgica | 62,0 | 67,4 | 56,5 | 8,3 | 8,1 | 8,5 | 45,9 |
| Bulgaria | 59,7 | 63,0 | 56,4 | 10,2 | 10,9 | 9,5 | 48,0 |
| República Checa | 65,0 | 73,5 | 56,3 | 7,3 | 6,4 | 8,5 | 41,6 |
| Dinamarca | 73,4 | 75,8 | 71,1 | 7,4 | 8,2 | 6,6 | 35,5 |
| Alemania | 71,1 | 76,0 | 66,1 | 7,1 | 7,5 | 6,6 | 40,5 |
| Estonia | 61,0 | 61,5 | 60,6 | 16,9 | 19,5 | 14,3 | 39,4 |
| Irlanda | 60,0 | 63,9 | 56,0 | 13,7 | 16,9 | 9,7 | 39,3 |
| Grecia | 59,6 | 70,9 | 48,1 | 12,6 | 9,9 | 16,2 | 46,1 |
| España | 58,6 | 64,7 | 52,3 | 20,1 | 19,7 | 20,5 | 40,7 |
| Francia | 63,8 | 68,1 | 59,7 | 9,8 | 9,4 | 10,2 | 43,3 |
| Italia | 56,9 | 67,7 | 46,1 | 8,4 | 7,6 | 9,7 | 51,6 |
| Chipre | 69,7 | 76,6 | 63,0 | 6,2 | 6,0 | 6,4 | 35,2 |
| Letonia | 59,3 | 59,2 | 59,4 | 18,7 | 21,7 | 15,7 | 40,3 |
| Lituania | 57,8 | 56,8 | 58,7 | 17,8 | 21,2 | 14,5 | 41,9 |
| Luxemburgo | 65,2 | 73,1 | 57,2 | 4,6 | 3,8 | 5,5 | 42,3 |
| Hungría | 55,4 | 60,4 | 50,6 | 11,2 | 11,6 | 10,7 | 49,3 |
| Malta | 56,1 | 72,4 | 39,3 | 6,9 | 6,8 | 7,1 | 49,8 |
| Países Bajos | 74,7 | 80,0 | 69,3 | 4,5 | 4,4 | 4,5 | 34,9 |
| Austria | 71,7 | 77,1 | 66,4 | 4,4 | 4,6 | 4,2 | 39,0 |
| Polonia | 59,3 | 65,6 | 53,0 | 9,6 | 9,3 | 10,0 | 44,2 |
| Portugal | 65,6 | 70,1 | 61,1 | 12,0 | 11,8 | 12,2 | 38,1 |
| Rumanía | 58,8 | 65,7 | 52,0 | 7,3 | 7,9 | 6,5 | 45,2 |
| Eslovenia | 66,2 | 69,6 | 62,6 | 7,3 | 7,5 | 7,1 | 40,8 |
| Eslovaquia | 58,8 | 65,2 | 52,3 | 14,4 | 14,2 | 14,6 | 41,0 |
| Finlandia | 68,1 | 69,4 | 66,9 | 8,4 | 9,1 | 7,6 | 40,0 |
| Suecia | 72,7 | 75,1 | 70,3 | 8,4 | 8,5 | 8,2 | 36,5 |
| Reino Unido | 69,5 | 74,5 | 64,6 | 7,8 | 8,6 | 6,8 | 37,6 |

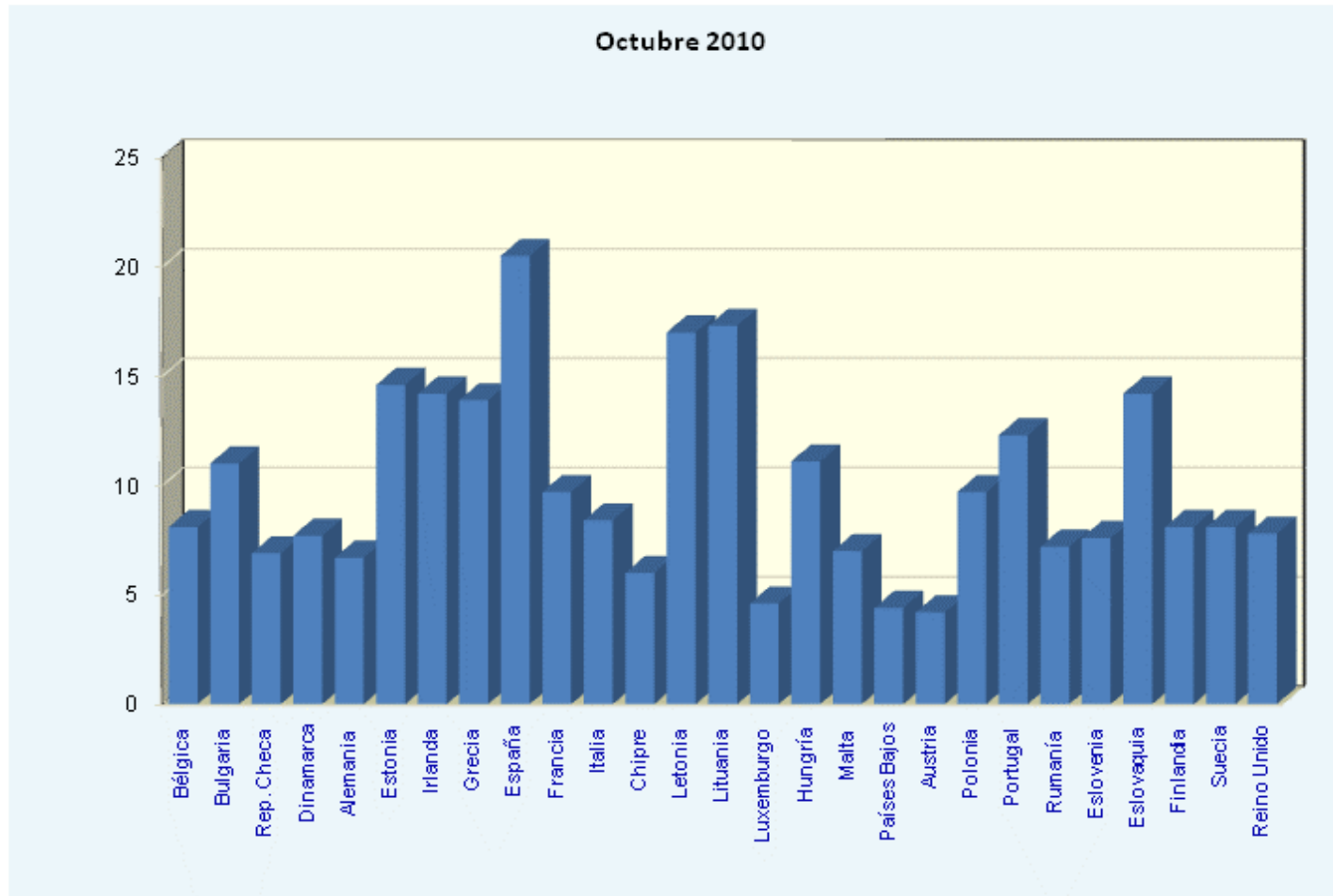
Fuente: EUROSTAT

22.1.5. Tasas de desempleo ajustadas estacionalmente (%).

| | OCTUBRE 2008 | | | OCTUBRE 2009 | | | OCTUBRE 2010 | | |
|-----------------|--------------|------------|------------|--------------|------------|------------|--------------|------------|------------|
| | Total | Hombres | Mujeres | Total | Hombres | Mujeres | Total | Hombres | Mujeres |
| EUR 27 | 7,3 | 7,0 | 7,7 | 9,4 | 9,6 | 9,3 | 9,6 | 9,6 | 9,7 |
| Bélgica | 7,1 | 6,5 | 7,8 | 8,0 | 8,1 | 8,0 | 8,1 | 7,8 | 8,3 |
| Bulgaria | 5,1 | 4,9 | 5,2 | 7,6 | 7,9 | 7,2 | 11,0 | 11,8 | 10,1 |
| República Checa | 4,4 | 3,5 | 5,6 | 7,4 | 6,6 | 8,3 | 6,9 | 6,0 | 8,2 |
| Dinamarca | 3,4 | 3,1 | 3,7 | 6,9 | 7,5 | 6,2 | 7,7 | 7,9 | 7,5 |
| Alemania | 7,1 | 7,0 | 7,2 | 7,8 | 8,3 | 7,2 | 6,7 | 7,1 | 6,3 |
| Estonia | 8,0 | 8,8 | 7,3 | 16,2 | 20,8 | 11,6 | 14,6 | 15,7 | 13,4 |
| Irlanda | 7,5 | 8,9 | 5,7 | 12,6 | 15,8 | 8,6 | 14,2 | 17,4 | 10,2 |
| Grecia | 7,6 | 5,0 | 11,3 | 10,0 | 7,5 | 13,6 | 13,9 | 11,3 | 17,5 |
| España | 13,1 | 12,1 | 14,4 | 18,9 | 18,8 | 19,1 | 20,5 | 20,2 | 20,9 |
| Francia | 8,0 | 7,4 | 8,7 | 10,0 | 9,9 | 10,1 | 9,7 | 9,2 | 10,3 |
| Italia | 6,9 | 6,0 | 8,3 | 8,2 | 7,1 | 9,6 | 8,4 | 7,5 | 9,6 |
| Chipre | 3,7 | 3,3 | 4,3 | 6,1 | 6,1 | 6,1 | 6,0 | 5,7 | 6,4 |
| Letonia | 10,2 | 11,7 | 8,6 | 20,1 | 24,1 | 16,1 | 17,0 | 18,7 | 15,3 |
| Lituania | 8,2 | 9,0 | 7,3 | 16,0 | 20,2 | 11,8 | 17,3 | 20,0 | 14,8 |
| Luxemburgo | 5,1 | 4,6 | 5,8 | 4,9 | 4,3 | 5,7 | 4,6 | 3,6 | 5,8 |
| Hungría | 7,8 | 7,8 | 7,8 | 10,6 | 10,9 | 10,4 | 11,1 | 11,4 | 10,8 |
| Malta | 6,3 | 5,9 | 7,1 | 6,9 | 6,4 | 7,9 | 7,0 | 7,0 | 7,0 |
| Países Bajos | 3,0 | 2,8 | 3,3 | 4,1 | 4,0 | 4,1 | 4,4 | 4,2 | 4,5 |
| Austria | 3,7 | 3,4 | 4,1 | 5,1 | 5,2 | 5,0 | 4,2 | 4,4 | 4,0 |
| Polonia | 6,9 | 6,2 | 7,6 | 8,6 | 8,4 | 8,8 | 9,7 | 9,3 | 10,1 |
| Portugal | 8,5 | 8,0 | 9,2 | 11,2 | 11,4 | 11,0 | 12,3 | 12,0 | 12,6 |
| Rumanía | 5,9 | 6,7 | 4,8 | 7,3 | 8,1 | 6,4 | 7,2 | 7,9 | 6,4 |
| Eslovenia | 4,2 | 3,9 | 4,5 | 6,4 | 6,4 | 6,4 | 7,6 | 7,8 | 7,4 |
| Eslovaquia | 8,8 | 7,7 | 10,1 | 13,7 | 13,4 | 14,1 | 14,2 | 14,2 | 14,2 |
| Finlandia | 6,6 | 6,5 | 6,7 | 8,7 | 9,4 | 7,9 | 8,1 | 8,7 | 7,5 |
| Suecia | 6,3 | 5,9 | 6,7 | 8,7 | 9,0 | 8,4 | 8,1 | 8,0 | 8,1 |
| Reino Unido | 6,1 | 6,7 | 5,4 | 7,7 | 8,8 | 6,5 | 7,8 | 8,5 | 6,9 |

Fuente: EUROSTAT

G-22.3. Gráfico de la tasa de desempleo ajustada estacionalmente (%).



Fuente: EUROSTAT

22.1.6. Agricultura y pesca.

| | 2007 | EXPLORACIONES POR TAMAÑO (1) (%) | | | | 2009 |
|-----------------|--|----------------------------------|-----------|------------|-----------|----------------------------------|
| | SUPERFICIE AGRÍCOLA UTILIZADA (miles de has.) | < 5 has. | 5-20 has. | 20-50 has. | > 50 has. | PESCA: Capturas (miles de Tm) |
| EUR 27 | | | | | | 5.067,89 |
| Bélgica | 1.374,43 | 24,02 | 29,03 | 28,31 | 18,65 | 21,72 |
| Bulgaria | 3.050,74 | 94,75 | 3,22 | 0,74 | 1,28 | 8,98 |
| República Checa | 3.518,07 | 49,18 | 22,16 | 11,59 | 17,07 | 4,11 |
| Dinamarca | 2.662,59 | 2,85 | 38,94 | 23,69 | 34,55 | 777,75 |
| Alemania | 16.931,90 | 22,29 | 32,40 | 22,19 | 23,12 | 250,35 |
| Estonia | 906,83 | 35,86 | 39,98 | 12,98 | 11,13 | 97,42 |
| Irlanda | 4.139,24 | 6,40 | 36,48 | 39,36 | 17,76 | 269,08 |
| Grecia | 4.076,23 | 76,00 | 19,63 | 3,54 | 0,83 | 82,76 |
| España | 24.892,52 | 52,18 | 27,15 | 10,84 | 9,82 | 760,73 |
| Francia | 27.476,93 | 23,96 | 19,28 | 19,01 | 37,75 | 439,92 |
| Italia | 12.744,20 | 73,25 | 19,39 | 4,97 | 2,39 | 253,00 |
| Chipre | 146,00 | 86,35 | 10,66 | 1,98 | 0,95 | 1,41 |
| Letonia | 1.773,84 | 40,74 | 44,49 | 10,03 | 4,74 | 163,21 |
| Lituania | 2.648,95 | 60,50 | 30,87 | 5,64 | 2,99 | 172,69 |
| Luxemburgo | 130,88 | 17,47 | 17,47 | 17,03 | 48,47 | |
| Hungría | 4.228,58 | 88,32 | 7,35 | 2,19 | 2,15 | 6,37 |
| Malta | 10,33 | 97,31 | 2,60 | 0,00 | 0,00 | 1,59 |
| Países Bajos | 1.914,33 | 26,26 | 30,85 | 28,01 | 14,89 | 382,09 |
| Austria | 3.189,11 | 33,10 | 39,78 | 20,26 | 6,86 | 0,35 |
| Polonia | 15.477,19 | 68,33 | 26,41 | 4,26 | 0,99 | 223,89 |
| Portugal | 3.472,94 | 72,46 | 19,52 | 4,43 | 3,59 | 199,01 |
| Rumanía | 13.753,05 | 89,60 | 9,61 | 0,42 | 0,37 | 4,02 |
| Eslovenia | 488,77 | 59,00 | 36,77 | 3,69 | 0,52 | 1,03 |
| Eslovaquia | 1.936,62 | 86,74 | 6,89 | 2,03 | 4,36 | 1,76 |
| Finlandia | 2.292,29 | 9,24 | 34,38 | 35,63 | 20,79 | 154,60 |
| Suecia | 3.118,00 | 14,47 | 37,85 | 22,82 | 24,86 | 203,41 |
| Reino Unido | 16.130,49 | 27,48 | 24,13 | 18,68 | 29,72 | 586,65 |

Fuente: EUROSTAT

22.1.7. Macromagnitudes.

| 2010 | | | | | | | |
|-----------------|---------------------------------|-------------------------------|-------------------------|---|--------------------------------|------------------------------|--------------|
| | Crecimiento anual del PIB pm | PIB pm (millones de euros) | PIB per cápita (PPA) | Gasto en consumo final de los hogares (% del PIB) | Déficit público (% del PIB) | Deuda Pública (% del PIB) | IPCA (1) |
| EUR 27 | 1,9 | 12.257.461,4 | 24.400 | | -6,6 | 80,2 | 111,9 |
| Bélgica | 2,3 | 354.378,0 | 29.000 | 50,8 | -4,1 | 96,2 | 111,4 |
| Bulgaria (2) | 0,2 | 36.033,5 | 10.600 | 70,1 | -3,1 | 16,3 | 136,6 |
| República Checa | 2,7 | 149.313,3 | 20.100 | 51,9 | -4,8 | 37,6 | 113,7 |
| Dinamarca | 1,7 | 234.005,3 | 30.400 | 47,9 | -2,6 | 43,7 | 110,8 |
| Alemania | 3,7 | 2.476.800,0 | 28.700 | 54,5 | -4,3 | 83,2 | 108,4 |
| Estonia | 2,3 | 14.305,3 | 15.700 | 53,1 | 0,2 | 6,7 | 127,0 |
| Irlanda | -0,4 | 155.992,3 | 31.100 | 46,3 | -31,3 | 94,9 | 105,4 |
| Grecia | -3,5 | 227.317,9 | 21.500 | 76,2 | -10,6 | 144,9 | 117,7 |
| España | -0,1 | 1.051.342,0 | 24.500 | 59,5 | -9,3 | 61,0 | 112,9 |
| Francia | 1,5 | 1.932.801,5 | 26.100 | 56,4 | -7,1 | 82,3 | 108,8 |
| Italia | 1,5 | 1.556.028,6 | 24.500 | 60,9 | -4,6 | 118,4 | 110,6 |
| Chipre (3) | 1,1 | 17.333,6 | 23.800 | 75,0 | -5,3 | 61,5 | 112,0 |
| Letonia | -0,3 | 17.974,8 | 12.600 | 62,3 | -8,3 | 44,7 | 137,9 |
| Lituania (3) | 1,4 | 27.535,4 | 14.200 | 67,6 | -7,0 | 38,0 | 128,6 |
| Luxemburgo | 2,7 | 40.266,9 | 67.000 | 36,4 | -1,1 | 19,1 | 113,1 |
| Hungría | 1,3 | 97.094,8 | 15.500 | 54,3 | -4,2 | 81,3 | 129,7 |
| Malta | 2,7 | 6.163,7 | 20.200 | 70,1 | -3,6 | 69,0 | 112,4 |
| Países Bajos | 1,7 | 588.414,0 | 32.600 | 44,6 | -5,1 | 62,9 | 107,6 |
| Austria | 2,3 | 286.197,3 | 30.800 | 55,1 | -4,4 | 71,8 | 109,5 |
| Polonia | 3,9 | 354.310,0 | 15.300 | 60,8 | -7,8 | 54,9 | 115,6 |
| Portugal (4) | 1,4 | 172.798,6 | 19.800 | 67,5 | -9,8 | 93,3 | 108,9 |
| Rumanía (3) | -1,9 | 121.941,2 | 11.000 | 60,7 | -6,9 | 31,0 | 135,2 |
| Eslovenia | 1,4 | 35.415,8 | 20.900 | 59,2 | -5,8 | 38,8 | 115,6 |
| Eslovaquia | 4,2 | 65.887,4 | 18.100 | 57,3 | -7,7 | 41,0 | 112,2 |
| Finlandia | 3,6 | 180.253,0 | 28.300 | 52,0 | -2,5 | 48,3 | 110,5 |
| Suecia | 5,6 | 346.855,1 | 30.100 | 47,3 | 0,2 | 39,7 | 110,8 |

22.1.7. Macromagnitudes.

| 2010 | | | | | | | |
|-------------|---------------------------------|-------------------------------|-------------------------|---|--------------------------------|------------------------------|-------------|
| | Crecimiento anual del PIB pm | PIB pm (millones de euros) | PIB per cápita (PPA) | Gasto en consumo final de los hogares (% del PIB) | Déficit público (% del PIB) | Deuda Pública (% del PIB) | IPCA (1) |
| Reino Unido | 1,8 | 1.700.144,5 | 27.900 | 61,2 | -10,3 | 79,9 | 114,5 |

PPA= Paridad del poder adquisitivo.

IPCA= Índice de precios de consumo armonizados 2005=100

(1) Media anual.

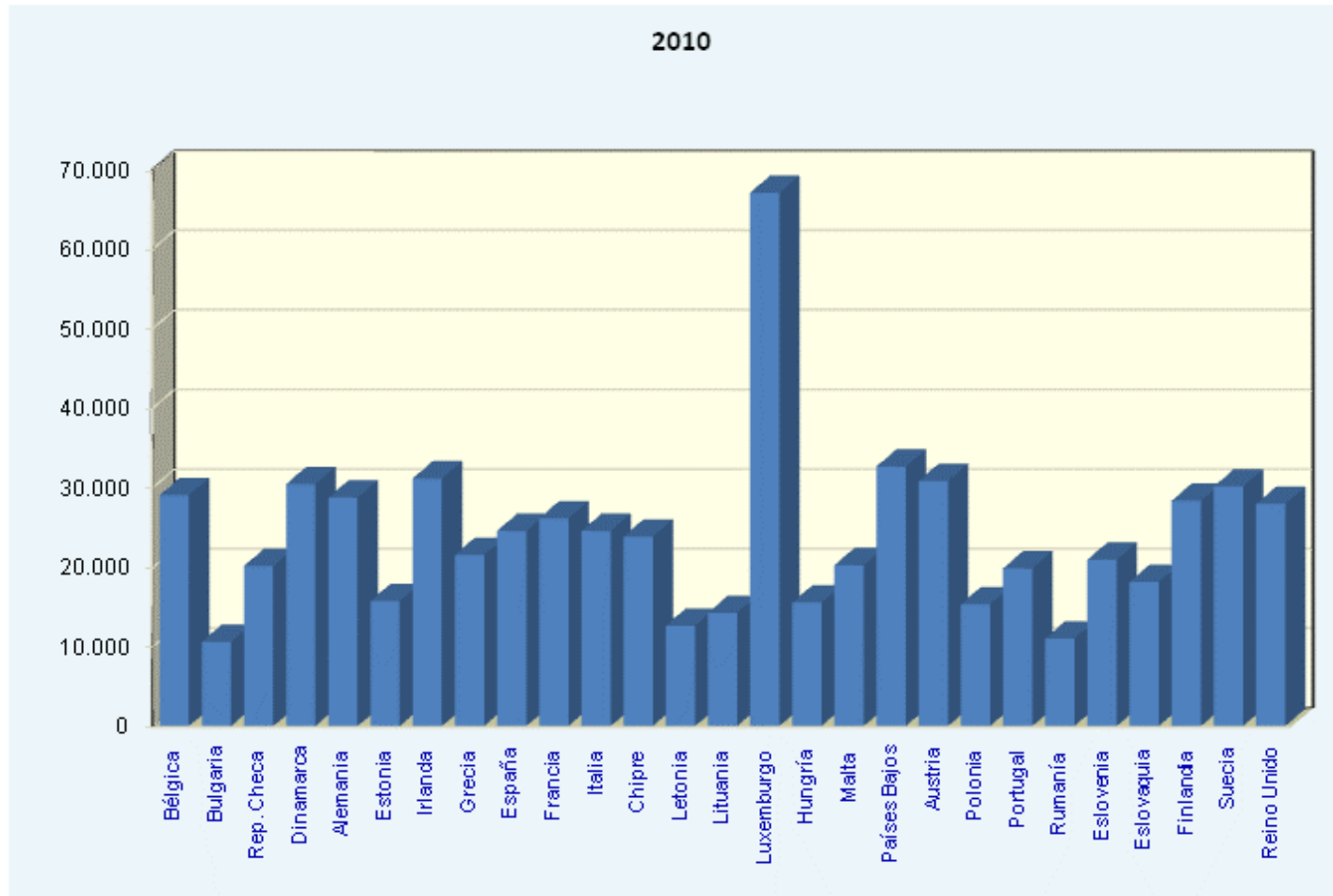
(2) El dato de Gasto en consumo final de los hogares al año 2006.

(3) Los datos de Gasto en consumo final de los hogares corresponden al año 2009.

(4) El dato de Gasto en consumo final de los hogares corresponden al año 2008.

Fuente: EUROSTAT

G-22.4. Gráfico del PIB per cápita (PPA).



PPA: Paridad del poder adquisitivo.

Fuente: EUROSTAT

22.1.8. Empresas y construcción.

| | EMPRESAS (2008) | | CONSTRUCCIÓN (2010) | |
|-----------------|-----------------|--------------|--|--|
| | Nº empresas | Nº empleados | Valor de la producción (Miles de euros) | Índice de permisos de construcción residencial (2005=100) |
| EUR 27 | | | | 55,45 |
| Bélgica | 449.770 | 2.114.361 | 590.862,6 | 84,97 |
| Bulgaria | 274.920 | 1.837.332 | 64.033,8 | 39,02 |
| República Checa | 214.056 | 523.043 | 30.449,2 | 70,51 |
| Dinamarca | 208.307 | 1.570.983 | 341.995,7 | 37,72 |
| Alemania | 1.798.237 | 20.250.627 | 2.966.174,6 | 76,93 |
| Estonia | 50.010 | 420.677 | 23.995,1 | 28,18 |
| Irlanda | 162.186 | 1.160.511 | 227.104,4 | 18,57 |
| Grecia | | | | 23,61 |
| España | 2.610.176 | 11.016.873 | 1.482.796,1 | 15,18 |
| Francia | 2.366.661 | 12.079.564 | 2.023.320,3 | 82,97 |
| Italia | 3.917.049 | 10.733.760 | 2.378.881,5 | |
| Chipre | 47.035 | 216.372 | 18.301,3 | 76,08 |
| Letonia | 49.433 | 556.132 | 24.745,0 | 27,75 |
| Lituania | 140.200 | 880.945 | 43.569,9 | 71,08 |
| Luxemburgo | 25.890 | 219.724 | 44.088,2 | 78,92 |
| Hungría | 561.904 | 2.266.191 | 159.483,3 | 34,81 |
| Malta | | | | 48,96 |
| Países Bajos | 572.076 | 4.831.961 | 854.793,6 | 73,41 |
| Austria | 287.269 | 2.304.467 | 377.386,6 | 105,51 |
| Polonia | 1.529.670 | 6.790.430 | 591.162,2 | 142,64 |
| Portugal | 856.515 | 3.216.515 | 234.718,2 | 33,94 |
| Rumanía | 216.290 | 1.026.635 | 25.828,7 | 97,08 |
| Eslovenia | 106.879 | 576.982 | 56.759,6 | 67,41 |
| Eslovaquia | 62.173 | 280.757 | 96.839,0 | 82,73 |
| Finlandia | 222.072 | 1.357.558 | 251.229,0 | 88,11 |
| Suecia | 575.568 | 2.476.811 | 478.235,8 | 88,31 |
| Reino Unido | 1.697.714 | | 2.296.592,6 | 57,60 |

En empresas se incluyen las correspondientes a las secciones C a K de la NACE Rev1, que cubre a la Industria (C-E), Construcción (F), Comercio (G) y Servicios (H,I,K).

Fuente: EUROSTAT

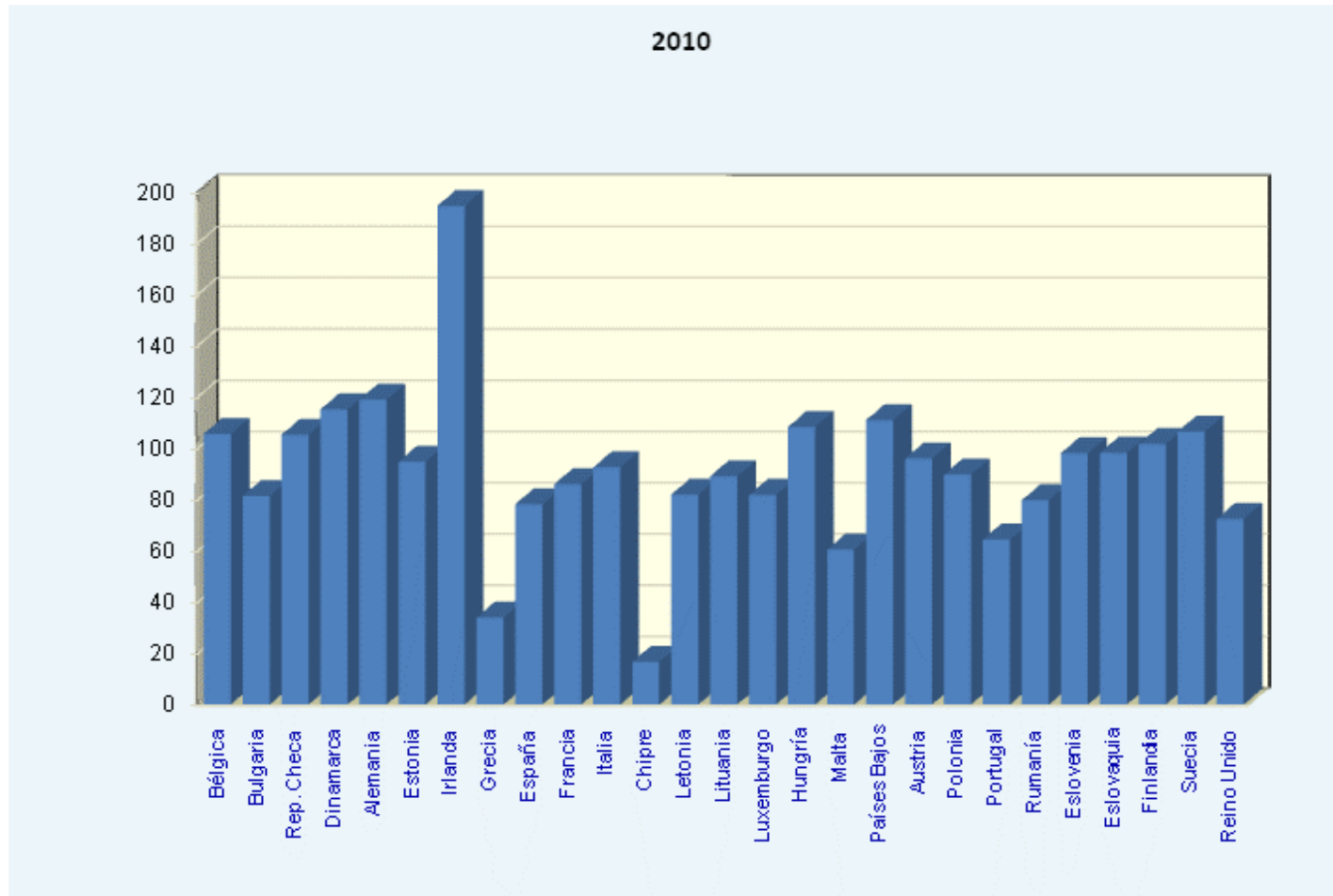
22.1.9. Comercio exterior.

Miles de millones de euros

| | 2010 | | |
|-----------------|-----------------|-----------------|------------------------|
| | EXPORTACIONES | IMPORTACIONES | TASAS DE COBERTURA (%) |
| EUR 27 | 1.348,78 | 1.501,76 | 89,81 |
| Bélgica | 310,95 | 294,52 | 105,58 |
| Bulgaria | 15,59 | 19,16 | 81,35 |
| República Checa | 100,21 | 95,21 | 105,25 |
| Dinamarca | 73,68 | 64,00 | 115,12 |
| Alemania | 957,14 | 804,74 | 118,94 |
| Estonia | 8,75 | 9,24 | 94,71 |
| Irlanda | 88,11 | 45,28 | 194,56 |
| Grecia | 16,15 | 47,65 | 33,89 |
| España | 185,29 | 237,10 | 78,15 |
| Francia | 392,74 | 456,90 | 85,96 |
| Italia | 337,58 | 364,95 | 92,50 |
| Chipre | 1,07 | 6,41 | 16,61 |
| Letonia | 7,16 | 8,74 | 81,85 |
| Lituania | 15,72 | 17,65 | 89,04 |
| Luxemburgo | 14,79 | 18,09 | 81,77 |
| Hungría | 71,99 | 66,47 | 108,30 |
| Malta | 1,90 | 3,15 | 60,41 |
| Países Bajos | 432,50 | 389,93 | 110,92 |
| Austria | 114,89 | 119,75 | 95,94 |
| Polonia | 117,49 | 130,99 | 89,69 |
| Portugal | 36,77 | 57,06 | 64,44 |
| Rumanía | 37,27 | 46,76 | 79,69 |
| Eslovenia | 22,21 | 22,66 | 98,03 |
| Eslovaquia | 49,29 | 50,21 | 98,18 |
| Finlandia | 52,52 | 51,68 | 101,63 |
| Suecia | 119,42 | 112,17 | 106,46 |
| Reino Unido | 306,00 | 422,49 | 72,43 |

Fuente: EUROSTAT

G-22.5. Gráfico de comercio exterior. Tasas de cobertura (%).



Fuente: EUROSTAT

22.1.10. Transportes y comunicaciones.

| | 2009 | | 2010 | | |
|-----------------|-------------------|-------------------|---|--|--|
| | Km autopistas (1) | Km vía férrea (2) | Transporte de pasajeros por ferrocarril (3) | Transporte de mercancías por carretera (4) | Transporte de mercancías por ferrocarril (5) |
| EUR 27 | | | | | 1.453.408 |
| Bélgica | 1.763 | 3.578 | 10.237 | 296.189 | 43.780 |
| Bulgaria | 418 | 4.150 | 2.138 | 129.922 | 12.939 |
| República Checa | 729 | 9.578 | 6.472 | 355.911 | 82.900 |
| Dinamarca | 1.128 | 3.181 | 5.967 | 165.708 | 21 |
| Alemania | 12.813 | 37.798 | 81.206 | 2.734.605 | 355.715 |
| Estonia | 100 | 1.196 | 249 | 27.315 | 46.705 |
| Irlanda | 663 | 1.889 | 1.683 | 123.116 | 568 |
| Grecia | | 2.552 | 1.657 | 644.528 | 3.236 |
| España | 13.515 | 13.354 | 21.700 | 1.566.270 | 20.308 |
| Francia | 11.163 | 29.466 | 88.610 | 2.015.493 | 85.045 |
| Italia | 6.629 | 16.686 | 45.767 | 1.527.763 | 84.435 |
| Chipre | 257 | | 0 | 32.247 | 0 |
| Letonia | 0 | 1.884 | 748 | 46.808 | 49.164 |
| Lituania | 309 | 1.768 | 231 | 44.716 | 48.061 |
| Luxemburgo | 152 | 657 | 345 | 60.725 | 6.446 |
| Hungría | 1.273 | 7.390 | 8.001 | 199.848 | 45.794 |
| Malta | | | 0 | | 0 |
| Países Bajos | 2.631 | 2.888 | | 513.167 | 35.536 |
| Austria | 1.696 | | 9.620 | 331.034 | 107.670 |
| Polonia | 849 | 20.360 | 18.128 | 1.276.672 | 216.767 |
| Portugal | | 2.842 | 4.213 | 222.142 | 20.188 |
| Rumanía | 321 | 10.784 | 5.975 | 174.124 | 52.932 |
| Eslovenia | 747 | 1.228 | 773 | 81.025 | 16.234 |
| Eslovaquia | 391 | 3.623 | 2.264 | 143.244 | 44.327 |
| Finlandia | 765 | 5.919 | 3.876 | 397.813 | 35.795 |
| Suecia | 1.855 | 11.138 | 11.321 | 322.107 | 68.329 |
| Reino Unido | 3.674 | 15.754 | 52.765 | 1.460.797 | 89.241 |

(1) Los datos de Dinamarca, España, Italia y Suecia son de 2008.

(2) Los datos de Dinamarca, Alemania, Irlanda, Grecia y Países Bajos son de 2008.

22.1.10. Transportes y comunicaciones.

| 2009 | | 2010 | | |
|-------------------|-------------------|---|--|--|
| Km autopistas (1) | Km vía férrea (2) | Transporte de pasajeros por ferrocarril (3) | Transporte de mercancías por carretera (4) | Transporte de mercancías por ferrocarril (5) |

(3) Millones de pasajeros-Km. Los datos de Grecia, Italia y Luxemburgo son de 2008.

(4) Millones de toneladas-Km. El dato de Grecia y Reino Unido son de 2009.

(5) Millones de toneladas-Km. El dato de UE27 y Luxemburgo son de 2009.

Fuente: EUROSTAT

22.2.1. Principales indicadores.

| | 2010 | 2009 | 2008 | 2008 | | | 2010 |
|---|---------------------|-----------------------------------|--------------------|----------------------------|--------------------------|------------------|------------------|
| | Población total (1) | Densidad de población hab/km2 (2) | PIB (PPA por hab.) | VAB pb (Millones de euros) | | | Tasa de paro (%) |
| | | | | Agricultura y pesca | Industria y construcción | Servicios | |
| EUR 27 | | 116,0 | 25.100 | | | | 9,6 |
| BÉLGICA | 10.839.905 | 356,0 | 28.800 | 2.073,8 | 71.539,7 | 234.723,7 | 8,3 |
| Reg, Bruxelles Cap./ Brussels Hoofdstedelijk Gewest | 1.089.538 | 6.702,1 | 54.100 | 11,4 | 6.576,6 | 50.749,6 | 17,3 |
| Vlaams Gewest | 6.251.983 | 466,2 | 28.800 | 1.454,4 | 46.893,3 | 129.668,9 | 5,1 |
| Prov, Antwerpen | 1.744.862 | 622,5 | 33.700 | 329,4 | 15.893,1 | 41.903,9 | 6,0 |
| Prov, Limburg | 838.505 | 349,1 | 24.100 | 195,8 | 6.247,3 | 13.580,9 | 5,3 |
| Prov, Oost-Vlaanderen | 1.432.326 | 484,2 | 25.800 | 303,5 | 10.484,9 | 25.719,4 | 5,2 |
| Prov, Vlaams Brabant | 1.076.924 | 510,9 | 30.100 | 125,7 | 5.221,0 | 26.754,5 | 4,8 |
| Prov, West-Vlaanderen | 1.159.366 | 369,5 | 27.100 | 500,0 | 9.047,0 | 21.710,2 | 3,8 |
| Région Wallonne | 3.498.384 | 207,5 | 21.000 | 608,0 | 18.069,8 | 54.142,2 | 11,4 |
| Prov, Barbant Wallon | 379.515 | 346,1 | 29.000 | 55,1 | 2.991,1 | 7.837,2 | 8,3 |
| Prov, Hainaut | 1.309.880 | 346,5 | 19.100 | 170,1 | 6.267,5 | 18.374,0 | 13,9 |
| Prov, Liège | 1.067.685 | 276,7 | 21.400 | 156,6 | 5.843,1 | 16.664,3 | 11,5 |
| Prov, Luxembourg | 269.023 | 60,4 | 19.100 | 121,9 | 1.173,0 | 3.791,2 | 7,5 |
| Prov, Namur | 472.281 | 128,7 | 20.100 | 2.040,2 | 8.977,2 | 18.501,4 | 9,6 |
| BULGARIA | 7.563.710 | 68,3 | 10.900 | 1.225,6 | 4.012,9 | 6.457,5 | 10,2 |
| Severna i iztochna Bulgaria | 3.922.971 | 57,6 | 8.300 | 341,9 | 742,2 | 1.234,6 | 12,0 |
| Severozapaden | 902.537 | 47,7 | 7.100 | 305,7 | 772,6 | 1.392,1 | 11,0 |
| Severen tsentralen | 914.939 | 61,4 | 7.500 | 296,1 | 1.043,6 | 1.970,8 | 11,5 |
| Severoiztochen | 988.935 | 68,3 | 9.400 | 282,0 | 1.454,5 | 1.860,0 | 14,5 |
| Yugoiztochen | 1.116.560 | 56,5 | 9.000 | 814,6 | 4.964,3 | 12.043,9 | 10,6 |
| Yugozapadna i yuzhna tsentralna Bulgaria | 3.640.739 | 85,5 | 13.700 | 315,9 | 3.487,2 | 9.855,2 | 8,6 |
| Yugozapaden | 2.112.519 | 104,1 | 18.200 | 498,7 | 1.477,1 | 2.188,7 | 6,8 |
| Yuzhen tsentralen | 1.528.220 | 68,6 | 7.600 | 3.386,9 | 50.075,8 | 79.679,9 | 11,4 |
| REPÚBLICA CHECA | 10.506.813 | 135,8 | 20.200 | 86,0 | 5.980,8 | 27.404,5 | 7,3 |
| Praha | 1.249.026 | 2.557,7 | 43.200 | 474,6 | 6.355,3 | 7.486,4 | 3,7 |
| Střední Čechy | 1.247.533 | 114,7 | 18.600 | 524,9 | 5.338,5 | 7.104,6 | 5,2 |
| Jihozápad | 1.209.506 | 70,8 | 17.100 | 207,2 | 5.293,2 | 5.764,9 | 5,6 |

22.2.1. Principales indicadores.

| | 2010 | 2009 | 2008 | 2008 | | | 2010 |
|-----------------------|---------------------|-----------------------------------|--------------------|----------------------------|--------------------------|--------------------|------------------|
| | Población total (1) | Densidad de población hab/km2 (2) | PIB (PPA por hab.) | VAB pb (Millones de euros) | | | Tasa de paro (%) |
| | | | | Agricultura y pesca | Industria y construcción | Servicios | |
| Severozápad | 1.143.834 | 135,0 | 15.600 | 512,7 | 6.740,2 | 8.163,0 | 11,1 |
| Severovýchod | 1.509.758 | 123,1 | 16.200 | 803,5 | 7.933,1 | 10.625,6 | 7,0 |
| Jihovýchod | 1.666.700 | 121,3 | 18.400 | 526,5 | 5.679,8 | 6.354,5 | 7,5 |
| Strední Morava | 1.233.083 | 135,2 | 16.100 | 251,4 | 6.754,8 | 6.776,3 | 8,8 |
| Moravskoslezsko | 1.247.373 | 235,1 | 17.400 | 251,4 | 6.754,8 | 6.776,3 | 10,2 |
| DINAMARCA | 5.534.738 | 128,2 | 30.800 | 2.360,5 | 50.920,2 | 145.365,1 | 7,4 |
| Hovedstaden | 1.680.271 | 652,5 | 38.000 | 193,5 | 10.910,0 | 59.492,9 | 7,8 |
| Sjælland | 820.564 | 112,9 | 23.100 | 296,1 | 4.851,8 | 16.164,6 | 6,7 |
| Syddanmark | 1.200.277 | 98,3 | 28.800 | 749,1 | 10.688,6 | 27.314,1 | 7,6 |
| Midtjylland | 1.253.998 | 95,3 | 29.300 | 681,2 | 10.979,9 | 29.241,0 | 7,2 |
| Nordjylland | 579.628 | 73,1 | 28.500 | 440,6 | 5.008,0 | 13.103,1 | 7,4 |
| ALEMANIA | 81.802.257 | 229,9 | 29.000 | 20.250,0 | 667.950,0 | 1.551.040,0 | 7,1 |
| Baden-Württemberg | 10.744.921 | 300,7 | 32.400 | 2.219,4 | 128.016,2 | 197.293,5 | 4,8 |
| Stuttgart | 4.000.848 | 379,5 | 34.700 | 777,6 | 53.462,8 | 76.630,2 | 5,0 |
| Karlsruhe | 2.740.503 | 396,0 | 32.700 | 397,9 | 29.015,3 | 54.774,6 | 5,3 |
| Freiburg | 2.196.018 | 234,7 | 28.700 | 555,8 | 22.891,8 | 35.722,1 | 4,0 |
| Tübingen | 1.807.552 | 202,6 | 31.400 | 488,2 | 22.646,4 | 30.166,6 | 4,6 |
| Bayern | 12.510.331 | 177,5 | 33.900 | 3.823,9 | 123.698,2 | 271.565,1 | 4,4 |
| Oberbayern | 4.346.465 | 246,7 | 40.500 | 964,0 | 44.038,6 | 119.731,8 | 3,6 |
| Niederbayern | 1.189.194 | 115,5 | 28.700 | 601,5 | 11.396,7 | 20.211,6 | 3,9 |
| Oberpfalz | 1.081.417 | 112,0 | 31.400 | 432,2 | 11.767,6 | 19.805,5 | 4,0 |
| Oberfranken | 1.076.400 | 150,1 | 28.300 | 324,7 | 9.705,1 | 18.855,9 | 6,0 |
| Mittelfranken | 1.710.145 | 236,5 | 33.500 | 389,1 | 16.410,1 | 37.153,8 | 5,6 |
| Unterfranken | 1.321.957 | 156,0 | 29.100 | 532,9 | 12.231,5 | 23.639,8 | 5,2 |
| Schwaben | 1.784.753 | 178,9 | 30.300 | 579,4 | 18.148,6 | 32.166,7 | 4,3 |
| Berlin | 3.442.675 | 3.842,7 | 24.700 | 80,8 | 14.565,1 | 64.832,5 | 13,2 |
| Brandenburg | 2.511.525 | 85,8 | 20.500 | 939,5 | 12.270,3 | 35.569,1 | 10,0 |
| Brandenburg - Nordost | 1.134.369 | 73,8 | 18.800 | 488,6 | 5.201,3 | 14.520,2 | 11,2 |

22.2.1. Principales indicadores.

| | 2010 | 2009 | 2008 | 2008 | | | 2010 |
|------------------------|---------------------|-----------------------------------|--------------------|----------------------------|--------------------------|-----------|------------------|
| | Población total (1) | Densidad de población hab/km2 (2) | PIB (PPA por hab.) | VAB pb (Millones de euros) | | | Tasa de paro (%) |
| | | | | Agricultura y pesca | Industria y construcción | Servicios | |
| Brandenburg - Südwest | 1.377.156 | 99,1 | 21.900 | 450,9 | 7.068,9 | 21.049,0 | 8,9 |
| Bremen | 661.716 | 1.638,7 | 39.500 | 45,3 | 6.294,7 | 18.271,6 | 8,1 |
| Hamburg | 1.774.224 | 2.345,7 | 47.100 | 143,6 | 13.873,1 | 64.472,4 | 7,1 |
| Hessen | 6.061.951 | 287,4 | 34.800 | 1.100,6 | 46.811,3 | 150.684,1 | 5,9 |
| Darmstadt | 3.792.941 | 508,1 | 39.100 | 496,2 | 28.434,7 | 109.986,9 | 5,8 |
| Giessen | 1.044.269 | 195,3 | 27.200 | 214,0 | 8.872,7 | 17.763,4 | 6,1 |
| Kassel | 1.224.741 | 149,0 | 28.300 | 390,3 | 9.503,9 | 22.933,8 | 6,0 |
| Mecklenburg-Vorpommern | 1.651.216 | 72,1 | 20.400 | 910,4 | 6.286,5 | 24.829,1 | 12,4 |
| Niedersachsen | 7.928.815 | 167,1 | 25.500 | 3.145,1 | 57.668,4 | 130.374,1 | 6,5 |
| Braunschweig | 1.616.720 | 201,1 | 27.400 | 423,2 | 16.701,5 | 24.760,7 | 7,2 |
| Hannover | 2.142.440 | 238,0 | 27.900 | 550,0 | 14.715,7 | 41.118,9 | 7,1 |
| Lüneburg | 1.693.654 | 109,5 | 21.100 | 861,7 | 7.896,6 | 24.871,4 | 5,8 |
| Weser-Ems | 2.476.001 | 165,4 | 25.400 | 1.310,2 | 18.354,6 | 39.623,1 | 6,0 |
| Nordrhein-Westfalen | 17.872.763 | 527,0 | 29.100 | 2.926,4 | 146.877,7 | 341.447,9 | 7,5 |
| Düsseldorf | 5.172.839 | 982,8 | 33.100 | 779,6 | 44.369,8 | 116.701,6 | 7,7 |
| Köln | 4.383.044 | 595,9 | 29.100 | 546,6 | 30.132,0 | 89.564,8 | 7,1 |
| Münster | 2.597.636 | 377,8 | 24.700 | 705,3 | 19.237,5 | 40.678,0 | 6,7 |
| Detmold | 2.043.212 | 315,2 | 27.800 | 456,9 | 19.157,8 | 34.102,0 | 7,1 |
| Arnsberg | 3.676.032 | 463,8 | 27.200 | 438,0 | 33.980,7 | 60.401,4 | 8,4 |
| Rheinland-Pfalz | 4.012.675 | 203,4 | 25.100 | 1.391,7 | 30.953,0 | 63.091,6 | 5,5 |
| Koblenz | 1.490.711 | 186,3 | 24.100 | 380,4 | 10.222,4 | 23.407,1 | 5,2 |
| Trier | 513.794 | 104,7 | 23.600 | 267,8 | 3.378,7 | 7.824,3 | 4,1 |
| Rheinhessen-Pfalz | 2.008.170 | 294,5 | 26.300 | 743,5 | 17.351,9 | 31.860,3 | 6,1 |
| Saarland | 1.022.585 | 402,3 | 28.700 | 64,9 | 10.039,6 | 17.756,8 | 7,0 |
| Sachsen | 4.168.732 | 228,4 | 21.500 | 866,6 | 25.626,0 | 58.672,6 | 11,3 |
| Chemnitz | 1.540.029 | 245,2 | 20.800 | 292,0 | 9.775,6 | 19.105,3 | 11,4 |
| Dresden | 1.631.486 | 207,1 | 21.800 | 351,7 | 10.084,4 | 23.190,2 | 10,4 |
| Leipzig | 997.217 | 243,6 | 22.300 | 223,0 | 5.766,0 | 16.377,2 | 12,4 |

22.2.1. Principales indicadores.

| | 2010 | 2009 | 2008 | 2008 | | | 2010 |
|-----------------------------|---------------------|-----------------------------------|--------------------|----------------------------|--------------------------|------------------|------------------|
| | Población total (1) | Densidad de población hab/km2 (2) | PIB (PPA por hab.) | VAB pb (Millones de euros) | | | Tasa de paro (%) |
| | | | | Agricultura y pesca | Industria y construcción | Servicios | |
| Sachsen-Anhalt | 2.356.219 | 117,2 | 21.400 | 905,8 | 15.239,7 | 32.053,6 | 11,4 |
| Schleswig-Holstein | 2.832.027 | 179,5 | 24.900 | 1.064,1 | 14.916,2 | 50.360,8 | 6,8 |
| Thüringen | 2.249.882 | 140,9 | 21.100 | 622,0 | 14.814,1 | 29.765,0 | 8,6 |
| ESTONIA | 1.340.127 | 30,9 | 17.000 | 396,1 | 4.174,6 | 9.744,5 | 16,9 |
| IRLANDA | 4.467.854 | 65,2 | 33.300 | 2.083,7 | 50.355,4 | 107.350,1 | 13,5 |
| Border, Midland and Western | 1.204.423 | 37,4 | 23.300 | 604,3 | 9.699,0 | 19.701,0 | 14,0 |
| Southern and Eastern | 3.263.431 | 89,7 | 37.000 | 1.479,4 | 40.656,4 | 87.649,1 | 13,3 |
| GRECIA | 11.305.118 | 86,2 | 23.500 | 6.574,5 | 37.989,3 | 165.098,3 | 12,5 |
| Voreia Ellada | 3.590.447 | 63,8 | 19.600 | 2.965,9 | 12.167,7 | 40.602,4 | 13,5 |
| Anatoliki Makedonia, Thraki | 606.721 | 43,1 | 16.600 | 500,6 | 1.759,9 | 5.751,7 | 14,2 |
| Kentriki Makedonia | 1.954.582 | 103,2 | 20.300 | 1.365,4 | 6.232,2 | 23.781,7 | 13,5 |
| Dytiki Makedonia | 293.061 | 31,7 | 21.100 | 254,3 | 1.624,7 | 3.044,8 | 15,5 |
| Thessalia | 736.083 | 52,6 | 19.500 | 845,6 | 2.550,9 | 8.024,2 | 12,1 |
| Kentriki Ellada | 2.484.522 | 46,5 | 20.900 | 2.394,1 | 10.373,4 | 28.253,7 | 11,9 |
| Ipeiros | 359.096 | 39,3 | 18.400 | 270,6 | 843,9 | 4.041,8 | 12,6 |
| Ionia Nisia | 234.440 | 101,3 | 22.500 | 98,8 | 478,6 | 3.534,0 | 14,8 |
| Dytiki Ellada | 745.397 | 67,2 | 18.200 | 762,1 | 1.879,8 | 8.085,4 | 11,7 |
| Stereia Ellada | 554.359 | 35,9 | 25.100 | 635,1 | 4.438,4 | 6.014,8 | 12,5 |
| Peloponnisos | 591.230 | 38,2 | 21.100 | 627,4 | 2.732,7 | 6.577,6 | 9,8 |
| Attiki | 4.109.748 | 1.077,0 | 28.200 | 300,6 | 12.567,7 | 78.577,9 | 12,3 |
| Nisia Aigaiou, Kriti | 1.120.401 | 64,1 | 24.200 | 913,9 | 2.880,4 | 17.664,4 | 11,9 |
| Voreio Aigaio | 199.968 | 52,3 | 19.900 | 126,3 | 423,4 | 2.617,3 | 9,0 |
| Notio Aigaio | 308.647 | 58,3 | 28.300 | 161,4 | 883,1 | 5.872,1 | 14,2 |
| Kriti | 611.786 | 73,2 | 23.500 | 626,2 | 1.573,9 | 9.175,0 | 11,7 |
| ESPAÑA | 45.989.016 | 91,5 | 25.900 | 26.494,0 | 283.181,0 | 686.336,0 | 20,1 |
| Noroeste | 4.374.713 | 96,8 | 23.300 | 3.040,3 | 28.408,3 | 54.453,0 | 15,3 |
| Galicia | 2.738.602 | 93,3 | 22.300 | 2.285,3 | 16.480,5 | 32.695,3 | 15,4 |
| Principado de Asturias | 1.058.114 | 100,1 | 24.300 | 390,7 | 7.679,2 | 13.657,4 | 16,0 |

22.2.1. Principales indicadores.

| | 2010 | 2009 | 2008 | 2008 | | | 2010 |
|----------------------------|---------------------|-----------------------------------|--------------------|----------------------------|--------------------------|--------------------|------------------|
| | Población total (1) | Densidad de población hab/km2 (2) | PIB (PPA por hab.) | VAB pb (Millones de euros) | | | Tasa de paro (%) |
| | | | | Agricultura y pesca | Industria y construcción | Servicios | |
| Cantabria | 577.997 | 109,7 | 26.200 | 364,3 | 4.248,6 | 8.100,3 | 13,9 |
| Noreste | 4.384.621 | 62,6 | 31.900 | 2.928,6 | 43.522,4 | 71.199,0 | 12,3 |
| País Vasco | 2.138.588 | 296,9 | 34.500 | 662,3 | 23.713,4 | 37.813,9 | 10,5 |
| Comunidad Foral de Navarra | 619.011 | 59,6 | 32.900 | 469,9 | 6.604,6 | 9.841,7 | 11,8 |
| La Rioja | 314.005 | 62,6 | 27.800 | 466,8 | 2.644,5 | 4.245,5 | 14,3 |
| Aragón | 1.313.017 | 27,7 | 28.300 | 1.329,6 | 10.559,9 | 19.297,9 | 14,8 |
| Comunidad de Madrid | 6.335.807 | 793,3 | 33.500 | 256,7 | 40.345,7 | 136.104,9 | 16,1 |
| Centro | 5.617.463 | 26,3 | 22.000 | 7.659,3 | 31.195,5 | 64.727,3 | 19,1 |
| Castilla y León | 2.499.155 | 26,7 | 25.200 | 3.538,6 | 16.111,1 | 33.557,8 | 15,8 |
| Castilla-La Mancha | 2.035.516 | 25,7 | 20.000 | 2.714,9 | 10.760,8 | 20.261,6 | 21,0 |
| Extremadura | 1.082.792 | 26,6 | 18.300 | 1.405,8 | 4.323,7 | 10.907,9 | 23,0 |
| Este | 13.374.548 | 213,6 | 27.400 | 4.917,5 | 91.218,2 | 211.169,2 | 20,0 |
| Cataluña | 7.301.132 | 228,1 | 30.300 | 2.571,5 | 58.232,8 | 124.732,1 | 17,8 |
| Comunidad Valenciana | 4.994.322 | 216,6 | 23.200 | 2.079,5 | 28.621,4 | 66.173,5 | 23,3 |
| Illes Balears | 1.079.094 | 215,3 | 27.900 | 266,6 | 4.364,1 | 20.263,6 | 20,4 |
| Sur | 9.813.639 | 99,9 | 20.200 | 7.214,0 | 41.524,9 | 116.220,9 | 27,2 |
| Andalucía | 8.206.057 | 94,5 | 19.900 | 5.881,5 | 33.995,9 | 96.431,9 | 28,0 |
| Región de Murcia | 1.460.664 | 128,6 | 21.400 | 1.320,0 | 7.105,6 | 17.354,7 | 23,4 |
| Ciudad Autónoma de Ceuta | 74.403 | 3.815,3 | 24.500 | 3,1 | 228,4 | 1.259,9 | 24,1 |
| Ciudad Autónoma de Melilla | 72.515 | 5.316,6 | 23.300 | 9,4 | 195,0 | 1.174,5 | 23,7 |
| Canarias | 2.088.225 | 279,6 | 22.600 | 477,6 | 6.966,0 | 31.831,4 | 28,7 |
| FRANCIA | 64.716.310 | 101,4 | 26.700 | 35.738,0 | 355.096,0 | 1.359.706,0 | 9,7 |
| Île de France | 11.798.427 | 973,5 | 42.000 | 728,0 | 67.641,0 | 432.644,0 | 8,9 |
| Bassin Parisien | 10.743.207 | 73,6 | 23.000 | 11.492,0 | 64.006,0 | 175.495,0 | 9,4 |
| Champagne-Ardenne | 1.334.117 | 52,2 | 24.600 | 3.834,0 | 8.315,0 | 21.388,0 | 9,6 |
| Picardie | 1.913.689 | 98,4 | 21.000 | 1.572,0 | 10.207,0 | 29.069,0 | 12,0 |
| Haute-Normandie | 1.833.456 | 148,4 | 24.200 | 798,0 | 12.398,0 | 31.919,0 | 10,2 |
| Centre | 2.545.399 | 64,8 | 23.300 | 2.201,0 | 15.457,0 | 42.655,0 | 7,3 |

22.2.1. Principales indicadores.

| | 2010 | 2009 | 2008 | 2008 | | | 2010 |
|----------------------------|---------------------|-----------------------------------|--------------------|----------------------------|--------------------------|------------------|------------------|
| | Población total (1) | Densidad de población hab/km2 (2) | PIB (PPA por hab.) | VAB pb (Millones de euros) | | | Tasa de paro (%) |
| | | | | Agricultura y pesca | Industria y construcción | Servicios | |
| Basse-Normandie | 1.473.789 | 83,5 | 21.600 | 1.234,0 | 8.016,0 | 23.041,0 | 8,6 |
| Bourgogne | 1.642.757 | 51,9 | 23.300 | 1.853,0 | 9.613,0 | 27.423,0 | 9,4 |
| Nord-Pas-de-Calais | 4.025.605 | 324,2 | 21.700 | 1.225,0 | 21.610,0 | 66.371,0 | 13,1 |
| Est | 5.379.468 | 111,5 | 22.800 | 2.754,0 | 32.204,0 | 89.415,0 | 9,0 |
| Lorraine | 2.350.209 | 99,7 | 21.500 | 993,0 | 12.665,0 | 37.843,0 | 9,8 |
| Alsace | 1.855.989 | 222,5 | 24.900 | 938,0 | 12.317,0 | 33.568,0 | 8,3 |
| Franche-Comté | 1.173.270 | 72,0 | 21.900 | 823,0 | 7.222,0 | 18.004,0 | 8,7 |
| Ouest | 8.534.180 | 99,2 | 23.300 | 7.032,0 | 47.560,0 | 146.430,0 | 8,1 |
| Pays de la Loire | 3.565.322 | 109,8 | 24.100 | 2.730,0 | 22.363,0 | 61.474,0 | 8,9 |
| Bretagne | 3.195.317 | 116,2 | 23.300 | 2.689,0 | 16.465,0 | 55.915,0 | 7,2 |
| Poitou-Charentes | 1.773.541 | 68,1 | 22.000 | 1.613,0 | 8.732,0 | 29.041,0 | 8,1 |
| Sud-Ouest | 6.866.219 | 65,5 | 23.700 | 5.246,0 | 34.745,0 | 124.051,0 | 8,3 |
| Aquitaine | 3.227.433 | 77,2 | 24.000 | 2.884,0 | 16.624,0 | 58.664,0 | 8,5 |
| Midi-Pyrénées | 2.892.893 | 62,9 | 24.000 | 1.791,0 | 14.585,0 | 53.359,0 | 8,3 |
| Limousin | 745.893 | 43,8 | 21.300 | 571,0 | 3.536,0 | 12.028,0 | 7,3 |
| Centre-Est | 7.557.252 | 107,4 | 26.000 | 2.763,0 | 50.255,0 | 145.524,0 | 8,3 |
| Rhône-Alpes | 6.211.811 | 140,5 | 26.800 | 1.980,0 | 42.708,0 | 123.406,0 | 8,5 |
| Auvergne | 1.345.441 | 51,6 | 22.200 | 783,0 | 7.547,0 | 22.118,0 | 7,4 |
| Méditerranée | 7.894.822 | 115,6 | 23.600 | 3.776,0 | 32.186,0 | 151.882,0 | 11,5 |
| Languedoc-Roussillon | 2.632.671 | 94,8 | 21.000 | 1.659,0 | 9.428,0 | 44.396,0 | 14,4 |
| Provence-Alpes-Côte d'Azur | 4.951.388 | 156,1 | 25.200 | 2.011,0 | 21.676,0 | 102.178,0 | 10,2 |
| Corse | 310.763 | 35,1 | 20.900 | 106,0 | 1.082,0 | 5.308,0 | 6,2 |
| Départements d'outre-mer | 1.917.130 | 21,2 | 16.400 | 722,0 | 4.889,0 | 25.836,0 | 25,2 |
| Guadeloupe | 451.819 | 263,3 | 17.200 | 209,0 | 1.169,0 | 6.471,0 | 23,8 |
| Martinique | 399.637 | 353,0 | 19.000 | 169,0 | 1.086,0 | 6.470,0 | 21,0 |
| Guyane | 232.223 | 2,7 | 12.400 | 125,0 | 540,0 | 2.157,0 | 21,0 |
| Réunion | 833.451 | 325,4 | 15.700 | 219,0 | 2.094,0 | 10.738,0 | 28,9 |
| ITALIA (3) | 60.340.328 | 204,0 | 26.000 | 28.480,6 | 380.660,1 | 973.735,7 | 8,4 |

22.2.1. Principales indicadores.

| | 2010 | 2009 | 2008 | 2008 | | | 2010 |
|----------------------------------|---------------------|-----------------------------------|--------------------|----------------------------|--------------------------|-----------------|------------------|
| | Población total (1) | Densidad de población hab/km2 (2) | PIB (PPA por hab.) | VAB pb (Millones de euros) | | | Tasa de paro (%) |
| | | | | Agricultura y pesca | Industria y construcción | Servicios | |
| Nord-Ovest | 16.016.223 | 284,0 | 31.500 | 5.463,8 | 141.933,6 | 297.140,9 | 6,2 |
| Piemonte | 4.446.230 | 178,6 | 28.500 | 1.679,9 | 34.698,8 | 75.466,7 | 7,6 |
| Valle d'Aosta/Vallée d'Aoste | 127.866 | 39,4 | 30.300 | 46,8 | 848,5 | 2.467,2 | 4,4 |
| Liguria | 1.615.986 | 303,1 | 27.100 | 603,3 | 7.268,7 | 30.748,6 | 6,5 |
| Lombardia | 9.826.141 | 429,1 | 33.500 | 3.133,8 | 99.117,6 | 188.458,4 | 5,6 |
| Nord-Est | 11.552.212 | 191,4 | 31.000 | 7.017,9 | 104.175,7 | 203.155,6 | 5,5 |
| Provincia Autonoma Bolzano/Bozen | 503.434 | 68,0 | 34.300 | 644,7 | 3.323,3 | 10.891,4 | 2,7 |
| Provincia Autonoma Trento | 524.826 | 85,1 | 30.700 | 433,6 | 3.729,1 | 9.810,7 | 4,3 |
| Veneto | 4.912.438 | 278,8 | 30.500 | 2.503,8 | 46.756,3 | 82.069,5 | 5,8 |
| Friuli-Venezia Giulia | 1.234.079 | 163,1 | 29.200 | 558,3 | 8.660,8 | 22.727,3 | 5,7 |
| Emilia-Romagna | 4.377.435 | 202,5 | 31.900 | 2.877,4 | 41.706,3 | 77.656,7 | 5,7 |
| Centro | 11.890.464 | 206,5 | 29.000 | 4.680,3 | 66.550,8 | 229.369,2 | 7,6 |
| Toscana | 3.730.130 | 164,1 | 28.500 | 1.861,1 | 25.862,8 | 65.183,0 | 6,1 |
| Umbria | 900.790 | 108,8 | 24.400 | 467,4 | 5.484,0 | 13.206,4 | 6,6 |
| Marche | 1.577.676 | 164,7 | 26.500 | 671,2 | 11.905,8 | 24.086,3 | 5,7 |
| Lazio | 5.681.868 | 334,6 | 30.800 | 1.680,6 | 23.298,2 | 126.893,5 | 9,3 |
| Sud | 14.166.033 | 196,4 | 17.200 | 7.396,9 | 48.116,7 | 162.556,7 | 12,8 |
| Abruzzo | 1.338.898 | 125,7 | 21.400 | 596,2 | 8.197,9 | 16.434,1 | 8,8 |
| Molise | 320.229 | 73,3 | 20.100 | 244,7 | 1.416,2 | 3.974,9 | 8,4 |
| Campania | 5.824.662 | 434,5 | 16.400 | 2.221,8 | 17.309,8 | 66.594,3 | 14,0 |
| Puglia | 4.084.035 | 212,7 | 16.900 | 2.341,4 | 13.983,8 | 45.024,1 | 13,5 |
| Basilicata | 588.879 | 60,7 | 19.100 | 512,4 | 2.508,6 | 6.968,3 | 13,0 |
| Calabria | 2.009.330 | 136,2 | 16.400 | 1.480,5 | 4.700,3 | 23.561,0 | 11,9 |
| Isole | 6.715.396 | 136,1 | 17.400 | 3.921,7 | 18.997,7 | 81.007,1 | 14,5 |
| Sicilia | 5.042.992 | 198,4 | 16.600 | 2.886,5 | 13.176,9 | 58.583,4 | 14,7 |
| Sardegna | 1.672.404 | 70,0 | 19.700 | 1.035,2 | 5.820,8 | 22.423,7 | 14,1 |
| CHIPRE | 803.147 | 86,5 | 24.400 | 346,1 | 2.826,4 | 12.113,7 | 6,2 |
| LETONIA | 2.248.374 | 36,3 | 14.100 | 629,4 | 4.761,6 | 15.271,8 | 18,7 |

22.2.1. Principales indicadores.

| | 2010 | 2009 | 2008 | 2008 | | | 2010 |
|---------------------|---------------------|-----------------------------------|--------------------|----------------------------|--------------------------|------------------|------------------|
| | Población total (1) | Densidad de población hab/km2 (2) | PIB (PPA por hab.) | VAB pb (Millones de euros) | | | Tasa de paro (%) |
| | | | | Agricultura y pesca | Industria y construcción | Servicios | |
| LITUANIA | 3.329.039 | 53,3 | 15.300 | 1.075,5 | 9.139,4 | 18.719,5 | 17,8 |
| LUXEMBURGO | 502.066 | 192,5 | 70.000 | 127,9 | 5.181,6 | 30.546,9 | 4,4 |
| HUNGRÍA | 10.014.324 | 107,7 | 16.200 | 3.856,7 | 26.602,2 | 60.309,6 | 11,2 |
| Közép-Magyarország | 2.951.436 | 424,9 | 26.800 | 335,8 | 9.422,6 | 33.937,7 | 8,9 |
| Dunántúl | 3.043.030 | 83,3 | 13.800 | 1.449,5 | 9.770,7 | 12.470,0 | 10,4 |
| Közép-Dunántúl | 1.098.654 | 99,0 | 14.500 | 435,9 | 4.308,7 | 4.238,7 | 10,3 |
| Nyugat-Dunántúl | 996.390 | 88,0 | 15.700 | 489,4 | 3.821,9 | 4.471,9 | 9,2 |
| Dél-Dunántúl | 947.986 | 67,1 | 11.100 | 524,3 | 1.640,1 | 3.759,4 | 12,1 |
| Alföld és Észak | 4.019.858 | 81,5 | 10.300 | 2.071,4 | 7.408,9 | 13.901,9 | 13,6 |
| Észak-Magyarország | 1.209.142 | 90,5 | 10.000 | 334,6 | 2.637,7 | 3.883,7 | 16,0 |
| Észak-Alföld | 1.492.502 | 84,5 | 10.000 | 784,2 | 2.505,9 | 5.188,8 | 14,5 |
| Dél-Alföld | 1.318.214 | 72,1 | 10.800 | 952,6 | 2.265,3 | 4.829,4 | 10,6 |
| MALTA | 414.372 | 1.307,9 | 19.500 | 84,3 | 1.048,6 | 3.629,1 | 6,9 |
| PAÍSES BAJOS | 16.574.989 | 489,7 | 33.500 | 9.566,0 | 135.356,0 | 384.397,0 | 4,5 |
| Noord-Nederland | 1.713.954 | 205,8 | 34.500 | 1.592,0 | 23.629,0 | 30.540,0 | 4,9 |
| Groningen | 576.668 | 246,6 | 49.700 | 330,0 | 15.451,0 | 11.242,0 | 5,3 |
| Friesland | 646.305 | 193,2 | 27.400 | 847,0 | 4.533,0 | 11.374,0 | 4,8 |
| Drenthe | 490.981 | 185,7 | 25.800 | 415,0 | 3.645,0 | 7.919,0 | 4,5 |
| Oost-Nederland | 3.517.162 | 361,2 | 28.200 | 2.043,0 | 22.798,0 | 68.370,0 | 4,3 |
| Overijssel | 1.130.345 | 339,2 | 29.000 | 634,0 | 9.154,0 | 21.092,0 | 4,4 |
| Gelderland | 1.998.936 | 401,3 | 28.200 | 1.020,0 | 12.099,0 | 39.955,0 | 4,1 |
| Flevoland | 387.881 | 272,1 | 25.600 | 389,0 | 1.545,0 | 7.320,0 | 5,2 |
| West-Nederland | 7.777.014 | 895,0 | 36.300 | 4.371,0 | 50.111,0 | 210.246,0 | 4,4 |
| Utrecht | 1.220.910 | 877,9 | 39.300 | 346,0 | 6.757,0 | 37.830,0 | 3,7 |
| Noord-Holland | 2.669.084 | 995,0 | 38.200 | 1.066,0 | 14.419,0 | 79.863,0 | 4,2 |
| Zuid-Holland | 3.505.611 | 1.241,2 | 34.400 | 2.632,0 | 24.712,0 | 85.965,0 | 5,0 |
| Zeeland | 381.409 | 213,3 | 30.800 | 326,0 | 4.222,0 | 6.585,0 | 2,7 |
| Zuid-Nederland | 3.566.859 | 504,0 | 32.100 | 1.560,0 | 31.753,0 | 74.807,0 | 4,5 |

22.2.1. Principales indicadores.

| | 2010 | 2009 | 2008 | 2008 | | | 2010 |
|--------------------------|---------------------|-----------------------------------|--------------------|----------------------------|--------------------------|------------------|------------------|
| | Población total (1) | Densidad de población hab/km2 (2) | PIB (PPA por hab.) | VAB pb (Millones de euros) | | | Tasa de paro (%) |
| | | | | Agricultura y pesca | Industria y construcción | Servicios | |
| Noord-Brabant | 2.444.158 | 496,2 | 33.300 | 963,0 | 22.763,0 | 53.007,0 | 4,2 |
| Limburg | 1.122.701 | 522,0 | 29.500 | 597,0 | 8.991,0 | 21.803,0 | 5,1 |
| AUSTRIA | 8.375.290 | 101,5 | 31.100 | 4.387,0 | 77.597,0 | 174.550,0 | 4,4 |
| Ostösterreich | 3.590.763 | 155,8 | 32.400 | 1.707,0 | 26.869,0 | 85.616,0 | 5,4 |
| Burgenland | 283.965 | 77,3 | 20.200 | 255,0 | 1.632,0 | 3.748,0 | 3,9 |
| Niederösterreich | 1.607.976 | 84,9 | 25.600 | 1.305,0 | 13.765,0 | 25.493,0 | 3,6 |
| Wien | 1.698.822 | 4.274,1 | 40.900 | 147,0 | 11.472,0 | 56.374,0 | 7,3 |
| Südösterreich | 1.767.687 | 69,0 | 26.700 | 1.233,0 | 16.330,0 | 29.027,0 | 4,1 |
| Kärnten | 559.315 | 59,8 | 26.100 | 329,0 | 4.681,0 | 9.467,0 | 3,9 |
| Steiermark | 1.208.372 | 74,3 | 26.900 | 904,0 | 11.649,0 | 19.560,0 | 4,2 |
| Westösterreich | 3.016.840 | 89,1 | 32.200 | 1.446,0 | 34.398,0 | 59.846,0 | 3,4 |
| Oberösterreich | 1.411.238 | 120,4 | 30.700 | 897,0 | 17.591,0 | 24.353,0 | 3,7 |
| Salzburg | 529.861 | 75,1 | 35.500 | 218,0 | 5.001,0 | 13.340,0 | 2,9 |
| Tirol | 706.873 | 56,4 | 32.200 | 252,0 | 6.917,0 | 15.227,0 | 2,8 |
| Vorarlberg | 368.868 | 145,3 | 32.800 | 80,0 | 4.890,0 | 6.925,0 | 3,9 |
| POLONIA | 38.167.329 | 122,0 | 14.100 | 11.735,1 | 98.457,9 | 207.701,1 | 9,6 |
| Region Centralny | 7.763.999 | 144,3 | 19.200 | 3.557,1 | 20.646,3 | 63.928,7 | 8,1 |
| Lódzkie | 2.541.832 | 139,7 | 13.100 | 1.103,6 | 6.488,7 | 12.212,1 | 9,3 |
| Mazowieckie | 5.222.167 | 146,6 | 22.200 | 2.453,5 | 14.157,9 | 51.716,9 | 7,4 |
| Region Poludniowy | 7.938.995 | 288,4 | 14.000 | 1.030,7 | 24.124,3 | 40.330,9 | 9,1 |
| Malopolskie | 3.298.270 | 216,9 | 12.200 | 606,2 | 7.338,6 | 15.680,9 | 9,1 |
| Slaskie | 4.640.725 | 376,5 | 15.200 | 424,5 | 16.786,0 | 24.649,6 | 9,1 |
| Region Wschodni | 6.718.785 | 89,8 | 10.100 | 2.335,6 | 12.241,4 | 25.773,8 | 10,9 |
| Lubelskie | 2.157.202 | 86,0 | 9.800 | 832,3 | 3.340,5 | 8.347,7 | 9,9 |
| Podkarpackie | 2.101.732 | 117,7 | 9.700 | 354,8 | 4.076,8 | 7.643,9 | 11,7 |
| Swietokrzyskie | 1.270.120 | 108,6 | 11.300 | 454,4 | 2.987,7 | 5.053,7 | 12,0 |
| Podlaskie | 1.189.731 | 59,0 | 10.300 | 694,2 | 1.836,5 | 4.728,2 | 10,2 |
| Region Pólnocno-Zachodni | 6.111.526 | 91,5 | 13.700 | 2.228,6 | 16.215,1 | 31.106,5 | 10,0 |

22.2.1. Principales indicadores.

| | 2010 | 2009 | 2008 | 2008 | | | 2010 |
|----------------------------|---------------------|-----------------------------------|--------------------|----------------------------|--------------------------|------------------|------------------|
| | Población total (1) | Densidad de población hab/km2 (2) | PIB (PPA por hab.) | VAB pb (Millones de euros) | | | Tasa de paro (%) |
| | | | | Agricultura y pesca | Industria y construcción | Servicios | |
| Wielkopolskie | 3.408.281 | 114,1 | 14.700 | 1.513,6 | 10.346,2 | 17.668,3 | 8,8 |
| Zachodniopomorskie | 1.693.198 | 74,0 | 12.800 | 458,1 | 3.370,6 | 8.976,1 | 12,3 |
| Lubuskie | 1.010.047 | 72,2 | 12.100 | 257,1 | 2.498,5 | 4.462,0 | 10,5 |
| Region Poludniowo-Zachodni | 3.907.724 | 133,1 | 14.300 | 789,6 | 12.654,3 | 19.680,0 | 10,9 |
| Dolnoslaskie | 2.876.627 | 144,2 | 15.200 | 474,4 | 9.873,3 | 15.457,4 | 11,3 |
| Opolskie | 1.031.097 | 109,7 | 12.000 | 315,2 | 2.781,0 | 4.222,3 | 9,6 |
| Region Północny | 5.726.300 | 94,6 | 12.200 | 1.793,2 | 12.576,0 | 26.881,4 | 9,9 |
| Kujawsko-Pomorskie | 2.069.083 | 115,1 | 12.200 | 772,5 | 4.669,0 | 9.456,5 | 10,6 |
| Warmińsko-Mazurskie | 1.427.118 | 59,0 | 10.500 | 582,3 | 2.618,4 | 5.621,4 | 9,6 |
| Pomorskie | 2.230.099 | 121,5 | 13.400 | 438,5 | 5.288,9 | 11.803,8 | 9,3 |
| PORTUGAL | 10.637.713 | 115,5 | 19.500 | 3.508,2 | 36.185,2 | 109.665,9 | 10,8 |
| Continente | 10.144.940 | 114,0 | 19.400 | 3.158,9 | 35.015,6 | 103.326,4 | 11,0 |
| Norte | 3.745.575 | 176,0 | 15.600 | 692,2 | 13.204,6 | 28.135,4 | 12,6 |
| Algarve | 434.023 | 86,5 | 21.500 | 283,3 | 1.040,0 | 5.303,8 | 13,4 |
| Centro | 2.381.068 | 84,5 | 16.100 | 1.033,8 | 8.587,6 | 18.116,4 | 7,7 |
| Lisboa | 2.830.867 | 960,9 | 27.200 | 238,6 | 9.361,8 | 45.615,7 | 11,3 |
| Alentejo | 753.407 | 23,9 | 18.100 | 911,0 | 2.821,6 | 6.155,2 | 11,4 |
| Região Autónoma dos Açores | 245.374 | 105,5 | 18.300 | 269,2 | 536,4 | 2.409,5 | 6,9 |
| Região Autónoma da Madeira | 247.399 | 308,7 | 25.800 | 80,1 | 633,2 | 3.876,9 | 7,4 |
| RUMANÍA | 21.498.616 | 90,1 | 11.700 | 9.266,9 | 47.008,7 | 68.238,5 | 7,3 |
| Macroregiunea unu | 5.247.530 | 76,9 | 10.800 | 2.297,6 | 11.183,9 | 14.463,3 | 8,5 |
| Nord-Vest | 2.721.468 | 79,6 | 10.400 | 1.210,1 | 5.258,0 | 7.534,1 | 6,8 |
| Centru | 2.526.062 | 74,1 | 11.200 | 1.087,5 | 5.925,9 | 6.929,2 | 10,5 |
| Macroregiunea doi | 6.535.967 | 89,9 | 8.300 | 3.166,3 | 9.371,6 | 14.272,4 | 7,1 |
| Nord-Est | 3.717.621 | 100,8 | 7.200 | 1.565,5 | 4.261,6 | 7.450,0 | 5,8 |
| Sud-Est | 2.818.346 | 78,7 | 9.700 | 1.600,8 | 5.110,0 | 6.822,4 | 8,8 |
| Macroregiunea trei | 5.532.879 | 152,5 | 17.300 | 1.792,3 | 17.269,3 | 28.339,5 | 6,8 |
| Sud - Muntenia | 3.279.786 | 95,0 | 9.800 | 1.689,1 | 7.077,3 | 7.116,1 | 8,3 |

22.2.1. Principales indicadores.

| | 2010 | 2009 | 2008 | 2008 | | | 2010 |
|---------------------|---------------------|-----------------------------------|--------------------|----------------------------|--------------------------|------------------|------------------|
| | Población total (1) | Densidad de población hab/km2 (2) | PIB (PPA por hab.) | VAB pb (Millones de euros) | | | Tasa de paro (%) |
| | | | | Agricultura y pesca | Industria y construcción | Servicios | |
| Bucuresti - Ilfov | 2.253.093 | 1.239,6 | 28.300 | 103,2 | 10.192,0 | 21.223,4 | 4,6 |
| Macroregiunea patru | 4.182.240 | 68,1 | 10.700 | 2.010,7 | 9.144,6 | 11.093,1 | 6,9 |
| Sud-Vest Oltenia | 2.257.752 | 77,1 | 9.100 | 1.051,5 | 4.338,9 | 4.761,0 | 7,5 |
| Vest | 1.924.488 | 60,0 | 12.700 | 959,2 | 4.805,7 | 6.332,1 | 6,0 |
| ESLOVENIA | 2.046.976 | 101,3 | 22.800 | 823,0 | 11.076,1 | 20.842,1 | 7,2 |
| Vzhodna Slovenija | 1.084.935 | 89,4 | 18.900 | 559,6 | 6.075,1 | 7.855,4 | 7,9 |
| Zahodna Slovenija | 962.041 | 119,2 | 27.300 | 263,5 | 5.001,1 | 12.986,7 | 6,5 |
| ESLOVAQUIA | 5.424.925 | 110,5 | 18.100 | 2.466,3 | 22.652,9 | 33.475,1 | 14,4 |
| Bratislavský kraj | 622.706 | 301,9 | 41.800 | 186,7 | 3.582,1 | 11.565,5 | 6,2 |
| Západné Slovensko | 1.866.400 | 124,5 | 17.400 | 1.000,3 | 9.345,0 | 8.990,4 | 12,7 |
| Stredné Slovensko | 1.350.688 | 83,0 | 14.800 | 686,7 | 4.872,0 | 6.353,1 | 16,5 |
| Východné Slovensko | 1.585.131 | 100,6 | 12.700 | 592,5 | 4.854,0 | 6.566,1 | 18,5 |
| FINLANDIA | 5.351.427 | 17,6 | 29.500 | 4.641,0 | 52.089,9 | 104.773,0 | 8,4 |
| Manner-Suomi | 5.323.693 | 17,6 | 29.500 | 4.617,5 | 51.948,7 | 103.866,1 | 8,4 |
| Itä-Suomi | 652.346 | 9,3 | 22.300 | 1.245,6 | 4.511,6 | 9.297,6 | 10,1 |
| Etelä-Suomi | 2.672.190 | 11,2 | 33.600 | 1.224,0 | 26.784,5 | 63.573,3 | 7,4 |
| Länsi-Suomi | 1.355.168 | 23,2 | 26.500 | 1.352,2 | 14.150,2 | 21.239,6 | 9,0 |
| Pohjois-Suomi | 643.989 | 4,8 | 25.900 | 795,8 | 6.502,4 | 9.755,6 | 10,1 |
| Aland | 27.734 | 17,8 | 36.300 | 23,5 | 141,2 | 845,7 | 3,1 |
| SUECIA | 9.340.682 | 17,8 | 30.700 | 5.182,5 | 78.305,7 | 208.741,8 | 8,4 |
| Östra Sverige | 3.577.474 | 22,7 | 35.000 | 878,9 | 27.664,4 | 98.225,7 | 8,1 |
| Stockholm | 2.019.182 | 78,7 | 41.900 | 147,1 | 14.436,6 | 70.467,9 | 7,1 |
| Östra Mellansverige | 1.558.292 | 40,2 | 26.200 | 731,9 | 13.227,8 | 27.757,8 | 9,5 |
| Södra Sverige | 4.060.002 | 52,7 | 28.100 | 2.149,2 | 33.887,5 | 80.484,8 | 8,4 |
| Smaland med öarna | 810.066 | 24,3 | 27.700 | 787,1 | 7.979,9 | 14.305,0 | 7,7 |
| Sydsverige | 1.383.653 | 98,4 | 26.700 | 708,6 | 10.159,2 | 26.651,3 | 8,6 |
| Västverige | 1.866.283 | 63,2 | 29.400 | 653,5 | 15.748,4 | 39.528,5 | 8,5 |
| Norra Sverige | 1.703.206 | 5,9 | 27.800 | 2.154,4 | 16.753,8 | 29.991,4 | 9,1 |

22.2.1. Principales indicadores.

| | 2010 | 2009 | 2008 | 2008 | | | 2010 |
|--|---------------------|-----------------------------------|--------------------|----------------------------|--------------------------|--------------------|------------------|
| | Población total (1) | Densidad de población hab/km2 (2) | PIB (PPA por hab.) | VAB pb (Millones de euros) | | | Tasa de paro (%) |
| | | | | Agricultura y pesca | Industria y construcción | Servicios | |
| Norra Mellansverige | 825.931 | 12,9 | 26.500 | 907,6 | 7.714,1 | 13.935,5 | 8,7 |
| Mellersta Norrland | 369.708 | 5,2 | 28.400 | 630,8 | 3.190,8 | 7.026,6 | 10,2 |
| Övre Norrland | 507.567 | 3,3 | 29.500 | 616,0 | 5.848,9 | 9.029,2 | 9,2 |
| REINO UNIDO | 61.595.284 | 252,5 | 28.700 | 12.199,9 | 364.327,5 | 1.250.576,4 | 7,8 |
| North East | 2.577.455 | 299,9 | 22.200 | 380,6 | 13.731,9 | 37.361,1 | 9,3 |
| Tees Valley and Durham | 1.165.237 | 385,1 | 20.200 | 150,8 | 6.575,5 | 14.473,0 | 9,3 |
| Northumberland and Tyne and Wear | 1.412.218 | 253,6 | 23.900 | 229,8 | 7.156,4 | 22.888,1 | 9,3 |
| North-West | 6.886.011 | 487,6 | 24.500 | 975,3 | 36.954,3 | 114.041,5 | 7,9 |
| Cumbria | 495.466 | 73,3 | 22.300 | 214,1 | 3.636,3 | 6.172,1 | 6,8 |
| Cheshire | 1.004.283 | 428,2 | 31.200 | 282,1 | 7.269,1 | 20.649,7 | 7,0 |
| Greater Manchester | 2.590.437 | 2.023,1 | 25.700 | 100,8 | 12.034,8 | 47.361,8 | 8,6 |
| Lancashire | 1.445.422 | 470,2 | 22.500 | 315,6 | 9.116,4 | 20.042,5 | 6,0 |
| Merseyside | 1.350.404 | 2.094,9 | 20.300 | 62,6 | 4.897,7 | 19.815,3 | 10,1 |
| Yorkshire and The Humber | 5.237.790 | 338,7 | 24.000 | 1.213,6 | 28.136,9 | 83.012,4 | 9,2 |
| East Yorkshire and Northern Lincolnshire | 916.242 | 260,0 | 22.000 | 342,3 | 6.553,9 | 11.233,0 | 9,8 |
| North Yorkshire | 792.416 | 94,9 | 25.900 | 570,7 | 4.058,5 | 13.692,0 | 7,1 |
| South Yorkshire | 1.312.256 | 843,0 | 21.500 | 108,5 | 6.062,8 | 19.133,8 | 9,4 |
| West Yorkshire | 2.216.876 | 1.087,9 | 25.600 | 192,1 | 11.461,6 | 38.953,6 | 9,6 |
| East Midlands | 4.440.323 | 283,7 | 25.100 | 1.251,3 | 27.118,9 | 71.276,5 | 7,6 |
| Derbyshire and Nottinghamshire | 2.076.448 | 432,8 | 24.000 | 331,4 | 12.977,9 | 31.310,8 | 8,8 |
| Leicestershire, Rutland and Northamptonshire | 1.667.110 | 338,9 | 28.400 | 333,3 | 10.817,2 | 31.056,3 | 7,2 |
| Lincolnshire | 696.764 | 117,4 | 20.500 | 586,6 | 3.323,9 | 8.909,4 | 5,0 |
| West Midlands | 5.419.754 | 415,9 | 24.200 | 1.148,8 | 28.440,5 | 88.149,6 | 9,0 |
| Herefordshire, Worcesterstershire and Warwickshire | 1.269.159 | 214,9 | 25.300 | 630,3 | 7.048,4 | 21.199,8 | 6,4 |
| Shropshire and Staffordshire | 1.520.116 | 244,8 | 21.800 | 442,6 | 7.769,8 | 21.572,8 | 8,0 |
| West Midlands | 2.630.480 | 2.908,1 | 25.100 | 75,8 | 13.622,3 | 45.377,0 | 10,9 |
| East of England | 5.741.991 | 298,9 | 27.200 | 1.754,1 | 31.517,1 | 105.839,3 | 6,6 |
| East Anglia | 2.336.947 | 185,2 | 26.500 | 1.125,3 | 13.047,7 | 40.966,3 | 6,6 |

22.2.1. Principales indicadores.

| | 2010 | 2009 | 2008 | 2008 | | | 2010 |
|--|---------------------|-----------------------------------|--------------------|----------------------------|--------------------------|-----------|------------------|
| | Población total (1) | Densidad de población hab/km2 (2) | PIB (PPA por hab.) | VAB pb (Millones de euros) | | | Tasa de paro (%) |
| | | | | Agricultura y pesca | Industria y construcción | Servicios | |
| Bedfordshire and Hertfordshire | 1.691.975 | 584,4 | 31.500 | 283,9 | 10.058,4 | 37.058,8 | 6,0 |
| Essex | 1.713.070 | 464,3 | 24.000 | 344,9 | 8.411,0 | 27.814,2 | 7,1 |
| London | 7.710.942 | 4.880,6 | 49.200 | 116,0 | 32.877,5 | 305.015,2 | 9,0 |
| Inner London | 3.045.580 | 9.493,4 | 85.800 | 61,7 | 15.649,8 | 217.204,7 | 9,7 |
| Outer London | 4.665.362 | 3.705,1 | 25.300 | 54,4 | 17.227,7 | 87.810,5 | 8,6 |
| South-East | 8.402.113 | 438,8 | 30.400 | 1.446,9 | 42.201,9 | 184.199,2 | 6,1 |
| Berkshire, Buckinghamshire and Oxfordshire | 2.213.732 | 383,6 | 38.500 | 277,8 | 13.272,7 | 62.322,5 | 5,8 |
| Surrey, East and West Sussex | 2.664.364 | 487,5 | 29.200 | 487,7 | 11.275,4 | 57.758,2 | 5,1 |
| Hampshire and Isle of Wight | 1.863.510 | 447,4 | 28.900 | 276,4 | 9.497,5 | 38.262,2 | 6,4 |
| Kent | 1.660.504 | 442,9 | 23.200 | 405,1 | 8.156,4 | 25.856,3 | 7,7 |
| South-West | 5.220.814 | 218,5 | 26.100 | 1.737,4 | 27.256,2 | 93.249,0 | 5,9 |
| Gloucestershire, Wiltshire and Bristol/Bath area | 2.316.751 | 309,0 | 31.200 | 546,8 | 14.271,1 | 49.622,3 | 5,4 |
| Dorset and Somerset | 1.234.465 | 202,2 | 24.000 | 456,6 | 6.190,9 | 19.954,7 | 5,4 |
| Cornwall and Isles of Scilly | 532.376 | 149,1 | 18.700 | 300,7 | 1.952,1 | 6.697,9 | 8,2 |
| Devon | 1.137.222 | 169,3 | 21.800 | 433,2 | 4.842,1 | 16.974,0 | 6,6 |
| Wales | 2.994.698 | 144,2 | 21.200 | 182,7 | 14.543,5 | 42.431,1 | 8,6 |
| West Wales and The Valleys | 1.894.551 | 144,5 | 17.900 | 118,5 | 8.123,4 | 22.249,7 | 9,2 |
| East Wales | 1.100.148 | 143,6 | 27.100 | 64,2 | 6.420,1 | 20.181,4 | 7,8 |
| Scotland | 5.181.230 | 66,3 | 28.000 | 1.482,2 | 31.514,7 | 97.019,6 | 8,2 |
| Eastern Scotland | 1.986.637 | 110,3 | 29.100 | 481,5 | 12.072,2 | 39.080,1 | 7,7 |
| South Western Scotland | 2.293.376 | 175,1 | 26.000 | 310,1 | 12.424,8 | 40.963,7 | 10,1 |
| North Eastern Scotland | 454.593 | 61,8 | 39.300 | 298,0 | 4.814,3 | 10.788,0 | 3,5 |
| Highlands and Islands | 446.624 | 11,2 | 21.900 | 392,5 | 2.203,4 | 6.187,7 | 7,1 |
| Northern Ireland | 1.782.163 | 125,4 | 22.800 | 510,8 | 8.979,3 | 26.710,6 | 7,2 |

(1) Los datos de Rumanía y Reino Unido corresponden a 2009. (2) Los datos de EU27, Alemania, Francia y Reino Unido corresponden a 2008. (3) datos a 2007.

PPA= paridad poder adquisitivo.

Fuente: EUROSTAT. Regiones Anuario Estadístico