

# 7 ■ CONSTRUCCIÓN, EDIFICIOS Y VIVIENDAS

## *Índice de tablas y gráficos*

<b>7.1.</b>	<b>Actividad Constructora.</b>
7.1.1.	Evolución de la venta de cemento según tipo.
G-7.1.	Gráfico de la evolución de la venta de cemento gris y blanco.
7.1.2.	Evolución del número de visados según el tipo de obra.
7.1.3.	Evolución de la superficie a construir según el destino principal de la obra. Obra Nueva.
7.1.4.	Evolución del número de edificios según clase de promotor.
7.1.5.	Evolución del presupuesto de ejecución material y superficie de obra, por tipo de obra.
7.1.6.	Evolución de las viviendas según sus características.
7.1.7.	Evolución de la superficie media por vivienda.
7.1.8.	Evolución del número de edificios visados y presupuesto de ejecución material. Obra nueva.
7.1.9.	Evolución del número de edificios visados, superficie a construir y presupuesto de ejecución material. Ampliación, reforma y/o restauración de edificios.
7.1.10.	Evolución de las licencias concedidas por tipo de obra.
7.1.11.	Evolución del número de edificios de nueva planta según destino.
7.1.12.	Evolución de los edificios de nueva planta de uso residencial, según ciertas características.
7.1.13.	Evolución de los edificios de nueva planta de uso no residencial, según ciertas características.
7.1.14.	Evolución de las obras de rehabilitación según tipo de rehabilitación.
7.1.15.	Evolución del precio medio del metro cuadrado de las viviendas libres.
G-7.2.	Gráfico de la evolución del precio medio del metro cuadrado de las viviendas libres por trimestres.
7.1.16.	Evolución de las viviendas iniciadas.
G-7.3.	Gráfico de la evolución de las viviendas iniciadas.
7.1.17.	Evolución de las viviendas terminadas.
G-7.4.	Gráfico de la evolución de las viviendas terminadas.
7.1.18.	Evolución de las obras terminadas según ciertas características.

**7.2. Licitación Oficial**

- 7.2.1. Evolución de la licitación oficial por tipo de obra y agente contratante.
- 7.2.2. Evolución de la licitación oficial por formas de contratación.
- 7.2.3. Evolución de la licitación oficial por tipología de obra. Edificación.
- 7.2.4. Evolución de la licitación oficial por tipología de obra. Ingeniería Civil.

**7.3. Datos Catastrales**

- 7.3.1. Parcelas catastrales según superficie.
- 7.3.2. Catastro urbano y catastro rústico.
- 7.3.3. Impuestos sobre Bienes Inmuebles según naturaleza.

**7.4. Viviendas**

- 7.4.1. Hogares según régimen de tenencia de la vivienda principal.

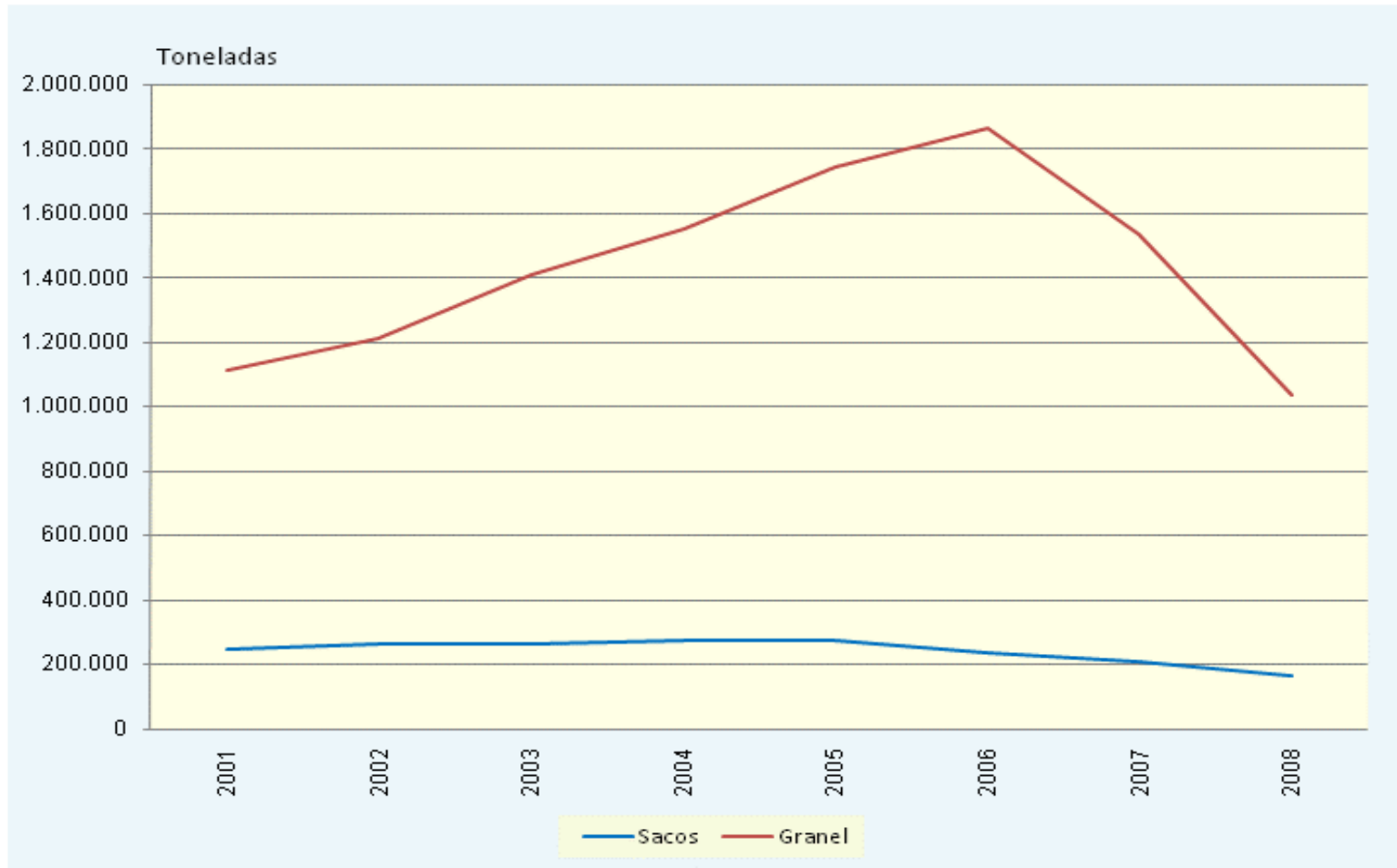
### 7.1.1. Evolución de la venta de cemento según tipo.

*Toneladas*

	2002	2003	2004	2005	2006	2007	2008
<b>MURCIA (Región de)</b>							
<b>Venta cemento gris y cemento blanco</b>	<b>1.478.085</b>	<b>1.675.691</b>	<b>1.828.928</b>	<b>2.019.463</b>	<b>2.105.515</b>	<b>1.745.932</b>	<b>1.202.800</b>
Sacos	265.393	264.991	275.821	274.262	238.998	210.358	165.201
Granel	1.212.692	1.410.700	1.553.107	1.745.201	1.866.517	1.535.574	1.037.599
<b>Ventas cemento gris</b>	<b>1.411.210</b>	<b>1.598.649</b>	<b>1.741.882</b>	<b>1.935.541</b>	<b>2.013.813</b>	<b>1.650.912</b>	<b>1.128.979</b>
<b>ESPAÑA</b>							
<b>Venta cemento gris y cemento blanco</b>	<b>39.528.191</b>	<b>41.334.068</b>	<b>42.630.930</b>	<b>44.454.455</b>	<b>47.300.041</b>	<b>47.616.506</b>	<b>35.726.079</b>
Sacos	8.018.102	7.483.468	7.179.448	7.043.401	7.092.619	7.059.920	5.604.390
Granel	31.510.089	33.850.600	35.451.482	37.411.054	40.207.422	40.556.586	30.121.689
<b>Ventas cemento gris</b>	<b>38.649.913</b>	<b>40.423.691</b>	<b>41.559.796</b>	<b>43.318.430</b>	<b>46.054.955</b>	<b>46.324.402</b>	<b>34.713.759</b>

*Fuente: Agrupación de Fabricantes de Cemento de España. OFICEMEN*

G-7.1. Gráfico de la evolución de la venta de cemento gris y blanco.



Fuente: Agrupación de Fabricantes de Cemento de España. OFICEMEN

### 7.1.2. Evolución del número de visados según el tipo de obra.

	MURCIA (Región de)							ESPAÑA	
	2003	2004	2005	2006	2007	2008	2009	2009	
<b>TOTAL</b>	<b>5.977</b>	<b>6.833</b>	<b>7.141</b>	<b>7.769</b>	<b>6.234</b>	<b>3.954</b>	<b>2.463</b>	<b>2.463</b>	<b>89.108</b>
Obra nueva	4.402	5.005	4.971	5.406	3.910	2.225	1.121	1.121	31.595
Ampliación	341	396	398	405	340	281	169	169	4.790
Reforma y/o restauración de edificios	546	586	656	651	845	782	722	722	36.947
Reforma de locales	221	221	253	316	200	183	115	115	6.399
Refuerzo o consolidación de edificios	13	13	17	4	0	1	2	2	1.342
Urbanización	27	39	24	31	33	33	30	30	3.906
Demolición	357	491	658	710	577	256	158	158	2.501
Otros	70	82	164	246	329	193	146	146	1.628

*Fuente: Ministerio de Fomento. Obras en Edificación*

### 7.1.3. Evolución de la superficie a construir según el destino principal de la obra. Obra nueva.

*Metros cuadrados*

	MURCIA (Región de)						ESPAÑA
	2004	2005	2006	2007	2008	2009	2009
<b>TOTAL</b>	<b>6.859.597</b>	<b>8.166.607</b>	<b>9.472.121</b>	<b>8.132.774</b>	<b>3.768.023</b>	<b>1.069.802</b>	<b>29.168.594</b>
<b>Uso residencial</b>	<b>6.139.067</b>	<b>6.943.177</b>	<b>8.455.140</b>	<b>6.916.153</b>	<b>2.727.176</b>	<b>828.695</b>	<b>19.509.085</b>
Destinados a vivienda familiar	6.126.402	6.923.733	8.455.140	6.855.397	2.715.036	826.030	19.398.654
Unifamiliares	2.543.223	2.271.086	1.150.601	827.618	506.785	267.172	6.623.482
Adosados	1.943.421	1.725.289	538.119	220.157	159.403	75.651	1.578.952
Aislados	599.802	545.797	612.482	607.461	347.382	191.521	5.044.530
En bloque	3.583.179	4.652.647	7.304.539	6.027.779	2.208.251	558.858	12.775.172
Colectivos	12.665	19.444	0	60.756	12.140	2.665	110.431
<b>Uso no residencial</b>	<b>720.530</b>	<b>1.223.430</b>	<b>1.016.981</b>	<b>1.216.621</b>	<b>1.040.847</b>	<b>241.107</b>	<b>9.659.509</b>
Servicios comerciales y almacenes	321.858	558.089	407.798	572.592	456.743	35.169	2.053.722
Explotaciones agrarias y ganaderas	14.981	7.138	7.858	8.275	12.730	2.710	173.094
Industrias	31.791	72.985	38.158	14.781	6.186	2.783	1.317.852
Servicios burocráticos (Oficinas)	40.314	57.553	134.250	165.775	160.062	36.108	1.337.583
Turismo, recreo y deporte	197.829	175.023	256.215	236.486	161.316	50.541	1.568.649
Servicios de transporte	52.021	159.071	60.175	19.992	104.576	9.522	750.270
Otros destinos	61.736	193.571	112.527	198.720	139.234	104.274	2.458.339

**Fuente: Ministerio de Fomento. Obras en Edificación**

#### 7.1.4. Evolución del número de edificios según clase.

	MURCIA (Región de)						ESPAÑA
	2004	2005	2006	2007	2008	2009	2009
<b>TOTAL</b>	<b>16.156</b>	<b>15.039</b>	<b>10.171</b>	<b>9.155</b>	<b>4.431</b>	<b>2.440</b>	<b>91.529</b>
Personas físicas y comunidad de propietarios	4.465	4.224	3.597	2.739	2.241	1.531	58.750
Sociedades mercantiles	11.285	10.486	6.181	5.924	1.878	611	19.677
Cooperativas	183	100	112	69	86	42	844
Administraciones Públicas	78	82	142	118	127	179	7.423
Otros promotores	145	147	139	305	99	77	4.835

*Fuente: Ministerio de Fomento. Obras en Edificación*

### 7.1.5. Evolución del presupuesto de ejecución material y superficie de obra, por tipo de obra.

	MURCIA (Región de)							ESPAÑA
	2003	2004	2005	2006	2007	2008	2009	2009
<b>TOTAL</b>								
Presupuesto (miles de euros)	1.626.144,7	1.920.619,3	2.327.711,9	2.778.254,0	2.753.062,8	1.401.448,3	535.110,2	17.902.831,9
<b>Obra nueva</b>								
Superficie (m <sup>2</sup> )	5.938.812,0	6.859.597,0	8.166.607,0	9.472.121,0	8.132.774,0	3.768.023,0	1.069.802,0	29.168.594,0
Presupuesto (miles de euros)	1.552.830,0	1.802.296,0	2.226.386,0	2.651.990,0	2.578.995,0	1.295.555,0	429.295,0	12.749.420,0
Presupuesto/m <sup>2</sup> (euros)	261,5	262,7	272,6	280,0	317,1	343,8	401,3	437,1
<b>Ampliación</b>								
Superficie (m <sup>2</sup> )	72.122,0	99.046,0	88.799,0	120.393,0	82.834,0	50.692,0	43.775,0	1.596.065,0
Presupuesto (miles de euros)	18.561,9	25.587,2	23.780,1	33.425,0	38.351,3	25.349,5	19.223,1	695.526,2
Presupuesto/m <sup>2</sup> (euros)	257,4	258,3	267,8	277,6	463,0	500,1	439,1	435,8
<b>Reforma y/o restauración de edificios</b>								
Presupuesto (miles de euros)	27.719,6	30.380,9	33.972,7	47.115,5	77.870,2	54.016,1	54.416,0	3.167.207,7
<b>Reforma de locales</b>								
Presupuesto (miles de euros)	10.581,7	13.158,2	16.143,6	23.598,5	21.525,6	7.785,7	5.112,8	312.211,0
<b>Refuerzo o consolidación de edificios</b>								
Presupuesto (miles de euros)	922,0	1.223,0	3.041,4	156,7	0,0	263,4	1.867,9	70.937,0
<b>Urbanización</b>								
Presupuesto (miles de euros)	10.266,4	39.238,7	9.233,8	7.454,2	22.183,4	7.794,2	16.869,7	765.109,0
<b>Demolición</b>								
Presupuesto (miles de euros)	2.431,9	3.859,3	6.407,1	6.246,6	5.691,0	4.673,2	1.739,8	49.588,0
<b>Otros</b>								
Presupuesto (miles de euros)	2.831,2	4.876,5	8.747,3	8.267,9	8.446,6	6.011,6	6.585,9	92.829,0

Fuente: Ministerio de Fomento. Obras en Edificación



### 7.1.6. Evolución de las viviendas según sus características.

	MURCIA (Región de)						ESPAÑA
	2004	2005	2006	2007	2008	2009	2009
<b>Total</b>	<b>36.051</b>	<b>41.873</b>	<b>52.524</b>	<b>48.128</b>	<b>16.605</b>	<b>5.450</b>	<b>146.640</b>
Obra nueva	34.973	40.544	51.339	47.071	15.721	4.781	110.849
En edificios de viviendas	34.962	40.516	51.336	47.071	15.721	4.779	110.822
Unifamiliares	12.937	11.275	5.201	4.291	1.858	931	27.072
En bloque	22.025	29.241	46.135	42.780	13.863	3.848	83.750
En otros edificios	11	28	3	0	0	2	27
Ampliación	410	512	482	396	256	133	3.834
A reformar y/o restaurar	668	817	703	661	628	536	31.957
<b>Viviendas por clase de promotor</b>							
Personas físicas y Comunidad de propietarios	5.631	5.142	5.274	4.242	2.513	1.534	55.323
Sociedades mercantiles	29.277	35.256	44.422	42.068	13.143	3.485	70.523
Cooperativas	741	1.225	2.477	1.381	770	375	8.955
Administraciones públicas	75	62	93	8	16	38	5.098
Otros promotores	327	188	258	429	163	18	6.464

*Fuente: Ministerio de Fomento. Obras en Edificación*

### 7.1.7. Evolución de la superficie media por vivienda.

	MURCIA (Región de)						ESPAÑA
	2004	2005	2006	2007	2008	2009	2009
<b>Total</b>							
<b>Obra nueva</b>							
En edificios de viviendas							
Unifamiliares	140,3	141,2	158,1	146,7	182,5	190,5	183,3
En bloque	106,0	104,6	102,6	95,1	100,6	97,5	99,1
En otros edificios	105,2	127,3	189,3	0,0	0,0	57,0	159,5
<b>Ampliación</b>	<b>114,2</b>	<b>101,7</b>	<b>96,6</b>	<b>90,2</b>	<b>95,5</b>	<b>94,8</b>	<b>121,9</b>

*Fuente: Ministerio de Fomento. Obras en Edificación*

## 7.1.8. Evolución del número de edificios visados y presupuesto de ejecución material. Obra nueva.

	MURCIA (Región de)							ESPAÑA
	2003	2004	2005	2006	2007	2008	2009	2009
<b>Número de edificios</b>	<b>14.855</b>	<b>14.853</b>	<b>13.636</b>	<b>8.718</b>	<b>7.761</b>	<b>3.163</b>	<b>1.417</b>	<b>39.638</b>
<b>Uso residencial</b>	<b>14.520</b>	<b>14.495</b>	<b>13.268</b>	<b>8.312</b>	<b>7.431</b>	<b>2.818</b>	<b>1.170</b>	<b>31.576</b>
Destinados a vivienda familiar	14.511	14.486	13.260	8.312	7.405	2.815	1.168	31.500
Unifamiliares	13.173	12.937	11.277	5.201	4.291	1.858	931	27.072
Adosados	9.236	10.349	8.817	2.928	1.841	640	255	7.855
Aislados	3.937	2.588	2.460	2.273	2.450	1.218	676	19.217
En bloque	1.338	1.549	1.983	3.111	3.114	957	237	4.428
Colectivos	9	9	8	0	26	3	2	76
<b>Uso no residencial</b>	<b>335</b>	<b>358</b>	<b>368</b>	<b>406</b>	<b>330</b>	<b>345</b>	<b>247</b>	<b>8.062</b>
Servicios comerciales y almacenes	147	136	106	125	94	97	70	2.297
Explotaciones agrarias y ganaderas	30	26	68	85	62	64	38	796
Industrias	18	25	15	16	10	6	4	875
Servicios burocráticos (Oficinas)	23	23	28	30	34	29	21	426
Turismo, recreo y deporte	46	74	77	70	53	66	42	1.500
Servicios de transporte	30	23	25	18	8	20	11	539
Otros destinos	41	51	49	62	69	63	61	1.629
<b>Presupuesto (miles de euros)</b>	<b>1.552.830</b>	<b>1.802.296</b>	<b>2.226.386</b>	<b>2.651.990</b>	<b>2.578.995</b>	<b>1.295.555</b>	<b>429.295</b>	<b>12.749.420</b>
<b>Uso residencial</b>	<b>1.429.679</b>	<b>1.600.208</b>	<b>1.861.494</b>	<b>2.356.941</b>	<b>2.186.911</b>	<b>950.032</b>	<b>322.107</b>	<b>8.570.381</b>
Destinados a vivienda familiar	1.423.583	1.595.041	1.855.903	2.356.941	2.158.733	946.061	321.268	8.517.705
Unifamiliares	654.241	716.006	668.027	352.991	313.685	213.067	117.306	3.199.473
Adosados	455.966	529.635	496.436	168.042	79.010	62.109	32.590	708.297
Aislados	198.275	186.371	171.591	184.949	234.675	150.958	84.716	2.491.176
En bloque	769.342	879.035	1.187.876	2.003.950	1.845.048	732.994	203.962	5.318.232
Colectivos	6.097	5.168	5.590	0	28.177	3.971	839	52.676
<b>Uso no residencial</b>	<b>123.151</b>	<b>202.087</b>	<b>364.892</b>	<b>295.048</b>	<b>392.084</b>	<b>345.523</b>	<b>107.189</b>	<b>4.179.040</b>
Servicios comerciales y almacenes	37.760	70.640	150.645	102.058	116.927	112.716	18.074	685.493
Explotaciones agrarias y ganaderas	356	1.461	1.306	883	1.866	4.429	493	43.245
Industrias	5.884	4.799	12.940	10.169	4.389	1.367	906	337.176
Servicios burocráticos (Oficinas)	14.137	13.040	20.448	33.214	62.140	63.263	13.917	719.625
Turismo, recreo y deporte	27.574	68.713	69.867	83.038	81.104	67.278	14.387	641.720
Servicios de transporte	6.798	10.012	40.626	11.684	5.287	22.256	1.948	268.526
Otros destinos	30.644	33.422	69.060	54.002	120.371	74.214	57.464	1.483.256

Fuente: Ministerio de Fomento. Obras en Edificación

### 7.1.9. Evolución del número de edificios visados, superficie a construir y presupuesto de ejecución material. Ampliación, reforma y/o restauración de edificios.

	MURCIA (Región de)						ESPAÑA
	2004	2005	2006	2007	2008	2009	2009
<b>Ampliación</b>							
<b>Edificios</b>	<b>424</b>	<b>470</b>	<b>434</b>	<b>340</b>	<b>281</b>	<b>173</b>	<b>4.886</b>
Uso residencial	353	411	372	300	237	129	3.498
Uso no residencial	71	59	62	40	44	44	1.388
<b>Superficie (m<sup>2</sup>)</b>	<b>99.046</b>	<b>88.799</b>	<b>120.393</b>	<b>82.834</b>	<b>50.692</b>	<b>43.775</b>	<b>1.596.065</b>
Uso residencial	51.727	58.367	51.050	38.868	28.252	14.006	516.178
Uso no residencial	47.319	30.432	69.343	43.966	22.440	29.769	1.079.887
<b>Presupuesto de ejecución material (miles de euros)</b>	<b>25.587,2</b>	<b>23.780,1</b>	<b>33.425,0</b>	<b>38.351,3</b>	<b>25.349,5</b>	<b>19.223,1</b>	<b>695.526,2</b>
Uso residencial	13.782,8	15.024,3	14.059,2	14.800,9	13.453,0	6.656,6	239.887,2
Uso no residencial	11.804,4	8.755,8	19.365,8	23.550,4	11.896,5	12.566,5	455.639,0
<b>Reforma y/o restauración de edificios</b>							
<b>Edificios</b>	<b>657</b>	<b>680</b>	<b>702</b>	<b>854</b>	<b>804</b>	<b>736</b>	<b>40.758</b>
Uso residencial	496	488	551	661	628	536	31.789
Uso no residencial	161	192	151	193	176	200	8.969
<b>Presupuesto de ejecución material (miles de euros)</b>	<b>30.380,9</b>	<b>33.972,7</b>	<b>47.115,5</b>	<b>77.870,2</b>	<b>54.016,1</b>	<b>54.416,0</b>	<b>3.167.207,7</b>
Uso residencial	18.453,8	17.150,2	22.404,4	26.065,9	24.896,8	18.794,5	1.425.080,8
Uso no residencial	11.927,1	16.822,5	24.711,1	51.804,3	29.119,3	35.621,5	1.742.126,9

Fuente: Ministerio de Fomento. Obras en Edificación

## 7.1.10. Evolución de las licencias concedidas por tipo de obra.

	MURCIA (Región de)							ESPAÑA
	2003	2004	2005	2006	2007	2008	2009	2009
<b>TOTAL</b>	<b>5.246</b>	<b>6.624</b>	<b>5.913</b>	<b>6.129</b>	<b>5.588</b>	<b>3.163</b>	<b>1.778</b>	<b>81.251</b>
<b>Nueva planta</b>	<b>3.823</b>	<b>4.772</b>	<b>4.080</b>	<b>4.203</b>	<b>3.695</b>	<b>1.943</b>	<b>955</b>	<b>40.347</b>
<b>Rehabilitación</b>	<b>937</b>	<b>1.196</b>	<b>1.071</b>	<b>1.073</b>	<b>981</b>	<b>861</b>	<b>681</b>	<b>37.748</b>
Edificios	729	930	839	912	764	695	563	31.506
Locales	208	266	232	161	217	166	118	6.242
<b>Demolición (exclusivamente)</b>	<b>486</b>	<b>656</b>	<b>762</b>	<b>853</b>	<b>912</b>	<b>359</b>	<b>142</b>	<b>3.156</b>

*Fuente: Ministerio de Fomento. Construcción de Edificios*

### 7.1.11. Evolución del número de edificios de nueva planta según destino.

	MURCIA (Región de)						ESPAÑA	
	2004	2005	2006	2007	2008	2009	2009	
<b>TOTAL</b>	<b>10.226</b>	<b>8.158</b>	<b>7.740</b>	<b>8.304</b>	<b>3.033</b>	<b>1.155</b>	<b>51.744</b>	
<b>Residenciales</b>	<b>8.947</b>	<b>6.980</b>	<b>6.890</b>	<b>7.406</b>	<b>2.562</b>	<b>920</b>	<b>39.564</b>	
Viviendas	8.938	6.967	6.854	7.395	2.554	917	39.349	
Otros	9	13	36	11	8	3	215	
<b>No Residenciales</b>	<b>1.279</b>	<b>1.178</b>	<b>850</b>	<b>898</b>	<b>471</b>	<b>235</b>	<b>12.180</b>	
Explotación agraria y ganadera	263	226	202	140	101	73	2.541	
Industria	460	509	268	265	135	41	2.777	
Transportes y comunicaciones	7	6	18	57	9	1	186	
Almacenes	383	299	215	233	108	61	4.148	
Oficinas	33	20	37	73	20	13	366	
Servicios comerciales	23	44	34	54	32	19	466	
Otros	110	74	76	76	66	27	1.696	

*Fuente: Ministerio de Fomento. Construcción de Edificios*

## 7.1.12. Evolución de los edificios de nueva planta de uso residencial, según ciertas características.

	MURCIA (Región de)						ESPAÑA	
	2004	2005	2006	2007	2008	2009	2009	
<b>Edificios según el número de plantas</b>	<b>8.947</b>	<b>6.980</b>	<b>6.890</b>	<b>7.406</b>	<b>2.562</b>	<b>920</b>	<b>39.564</b>	
<b>Sobre rasante</b>								
0-1 plantas	1.333	1.413	1.427	1.648	942	231	6.860	
2 plantas	5.792	4.201	3.759	3.806	1.280	466	21.897	
3 plantas	1.080	753	820	1.018	309	119	7.175	
4-5 plantas	619	527	746	797	440	59	2.697	
6 ó más plantas	123	86	138	137	62	45	935	
<b>Bajo rasante</b>								
0 plantas	4.124	3.493	3.108	3.750	1.692	451	22.167	
1 planta	4.592	3.208	3.467	3.323	1.210	429	15.648	
2 ó más plantas	231	279	315	333	131	40	1.749	
<b>Altura media por planta de los edificios (m)</b>	<b>2,9</b>	<b>2,9</b>	<b>2,9</b>	<b>2,9</b>	<b>2,9</b>	<b>2,9</b>	<b>3,0</b>	
<b>Superficie total a construir m<sup>2</sup> (miles)</b>	<b>4.832</b>	<b>4.116</b>	<b>5.053</b>	<b>5.153</b>	<b>1.879</b>	<b>613</b>	<b>24.420</b>	
<b>Volumen total a construir m<sup>3</sup> (miles)</b>	<b>13.820</b>	<b>11.967</b>	<b>14.670</b>	<b>15.014</b>	<b>5.536</b>	<b>1.795</b>	<b>72.240</b>	
<b>Presupuesto de ejecución (miles de euros)</b>	<b>1.291.831</b>	<b>1.086.285</b>	<b>1.383.919</b>	<b>1.567.557</b>	<b>659.281</b>	<b>235.355</b>	<b>9.844.530</b>	

*Fuente: Ministerio de Fomento. Construcción de Edificios*

### 7.1.13. Evolución de los edificios de nueva planta de uso no residencial, según ciertas características.

	MURCIA (Región de)						ESPAÑA	
	2004	2005	2006	2007	2008	2009	2009	
<b>Edificios según el número de plantas</b>	<b>1.279</b>	<b>1.178</b>	<b>850</b>	<b>898</b>	<b>471</b>	<b>235</b>	<b>12.180</b>	
<b>Sobre rasante</b>								
0-1 plantas	1.132	996	739	730	399	197	9.493	
2 plantas	120	125	85	90	55	27	2.088	
3 plantas	20	21	13	12	6	6	403	
4-5 plantas	7	7	10	8	7	5	125	
6 ó más plantas	0	29	3	58	4	0	71	
<b>Bajo rasante</b>								
0 plantas	1.208	1.077	773	815	417	216	11.020	
1 planta	66	98	71	72	49	16	1.004	
2 ó más plantas	5	3	6	11	5	3	156	
<b>Altura media por planta de los edificios (m)</b>	<b>5,3</b>	<b>4,9</b>	<b>5,1</b>	<b>5,5</b>	<b>5,3</b>	<b>4,6</b>	<b>4,6</b>	
<b>Superficie total a construir m<sup>2</sup> (miles)</b>	<b>1.138</b>	<b>909</b>	<b>945</b>	<b>855</b>	<b>515</b>	<b>290</b>	<b>13.015</b>	
<b>Volumen total a construir m<sup>3</sup> (miles)</b>	<b>6.081</b>	<b>4.479</b>	<b>4.821</b>	<b>4.719</b>	<b>2.730</b>	<b>1.342</b>	<b>61.616</b>	
<b>Presupuesto de ejecución (miles de euros)</b>	<b>150.058</b>	<b>131.427</b>	<b>155.601</b>	<b>177.780</b>	<b>124.596</b>	<b>84.388</b>	<b>3.959.064</b>	

Fuente: Ministerio de Fomento. Construcción de Edificios



#### 7.1.14. Evolución de las obras de rehabilitación según tipo de rehabilitación.

	MURCIA (Región de)					ESPAÑA	
	2005	2006	2007	2008	2009	2009	
<b>Obras de ampliación</b>							
Edificios	464	792	468	320	217	9.217	
Superficie ampliada m <sup>2</sup> (miles)	60	98	90	42	21	2.015	
<b>Vaciado de edificios</b>							
Edificios vaciados	2	6	13	10	5	1.825	
Superficie reconstruida m <sup>2</sup> (miles)	0	2	7	11	2	479	
<b>Edificios con otro tipo de rehabilitación</b>							
Cimentación de edificios	244	148	186	127	118	4.457	
Cubierta	235	279	221	207	206	12.645	
Fachada	354	261	283	186	164	11.282	
<b>Nº de locales reformados o acondicionados</b>	<b>232</b>	<b>161</b>	<b>217</b>	<b>166</b>	<b>118</b>	<b>6.242</b>	
<b>TOTAL</b>							
Edificios a rehabilitar	881	1.284	871	715	598	33.267	
Superficie ampliada o reconstruida m <sup>2</sup> (miles)	61	100	97	53	23	2.496	
Viviendas creadas en obras de rehabilitación	260	319	314	295	166	13.465	

Fuente: Ministerio de Fomento. Construcción de Edificios

### 7.1.15. Evolución del precio medio del metro cuadrado de las viviendas libres.

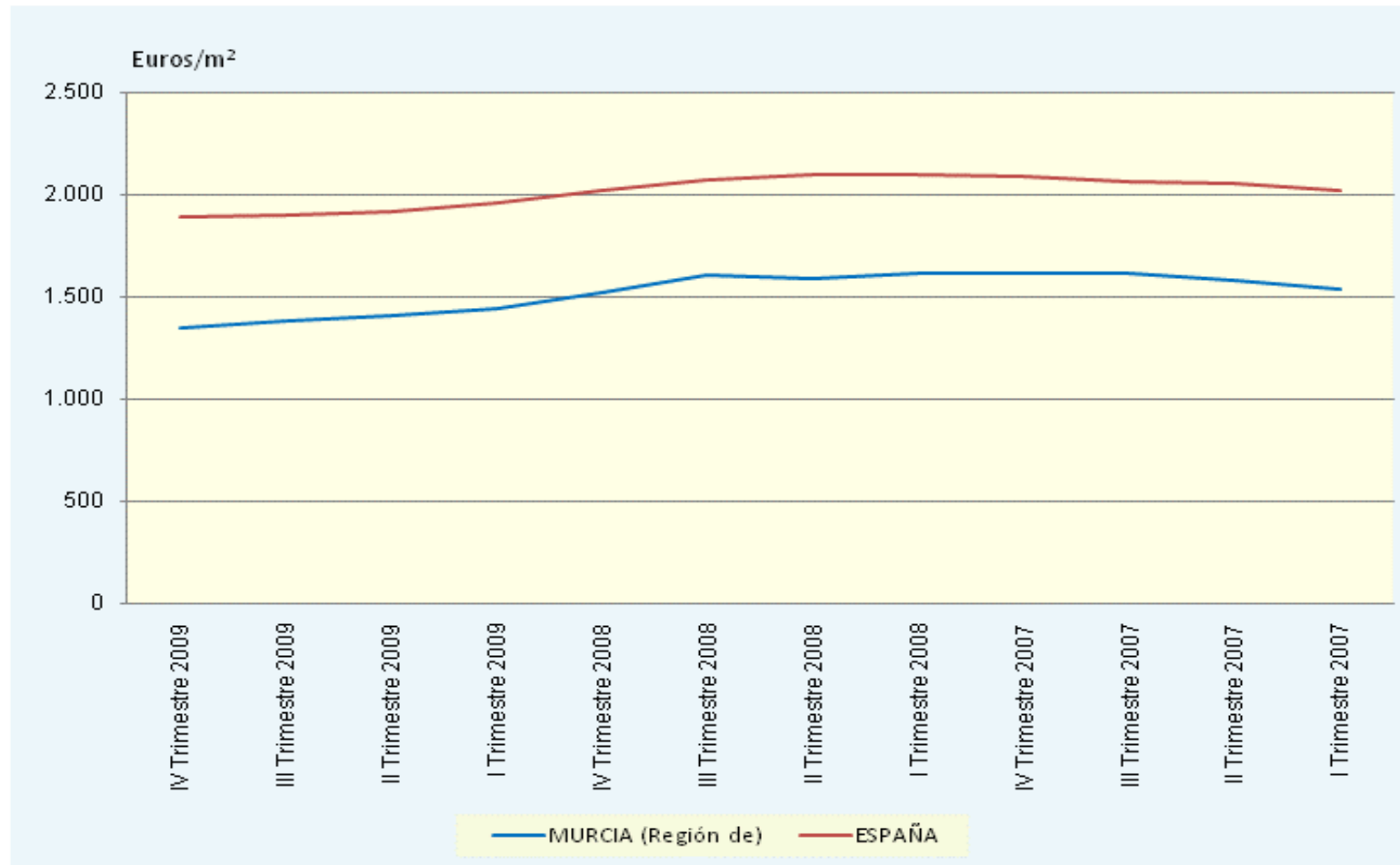
Euros/m<sup>2</sup>

	IV Trimestre 2009	III Trimestre 2009	II Trimestre 2009	I Trimestre 2009	IV Trimestre 2008	III Trimestre 2008	II Trimestre 2008	I Trimestre 2008
<b>MURCIA (Región de)</b>	1.351,1	1.382,2	1.405,0	1.445,5	1.523,7	1.603,2	1.588,7	1.614,3
Vivienda nueva	1.485,6	1.560,5	1.580,9	1.665,7	1.720,3	1.831,2	1.768,0	1.819,6
Vivienda usada	1.275,5	1.276,6	1.297,3	1.324,8	1.390,3	1.408,8	1.470,5	1.446,2
<b>ESPAÑA</b>	1.892,3	1.902,8	1.920,9	1.958,1	2.018,5	2.068,7	2.095,7	2.101,4
Vivienda nueva	1.899,6	1.911,1	1.923,9	1.959,2	2.022,0	2.071,6	2.088,1	2.094,7
Vivienda usada	1.878,7	1.890,5	1.917,7	1.956,8	2.007,7	2.062,1	2.098,5	2.102,1

*La falta de dato es que no es representativo o no existen observaciones.*

**Fuente: Ministerio de Fomento. Precio medio del m<sup>2</sup> de las viviendas libres**

G-7.2. Gráfico de la evolución del precio medio del metro cuadrado de las viviendas libres por trimestres.

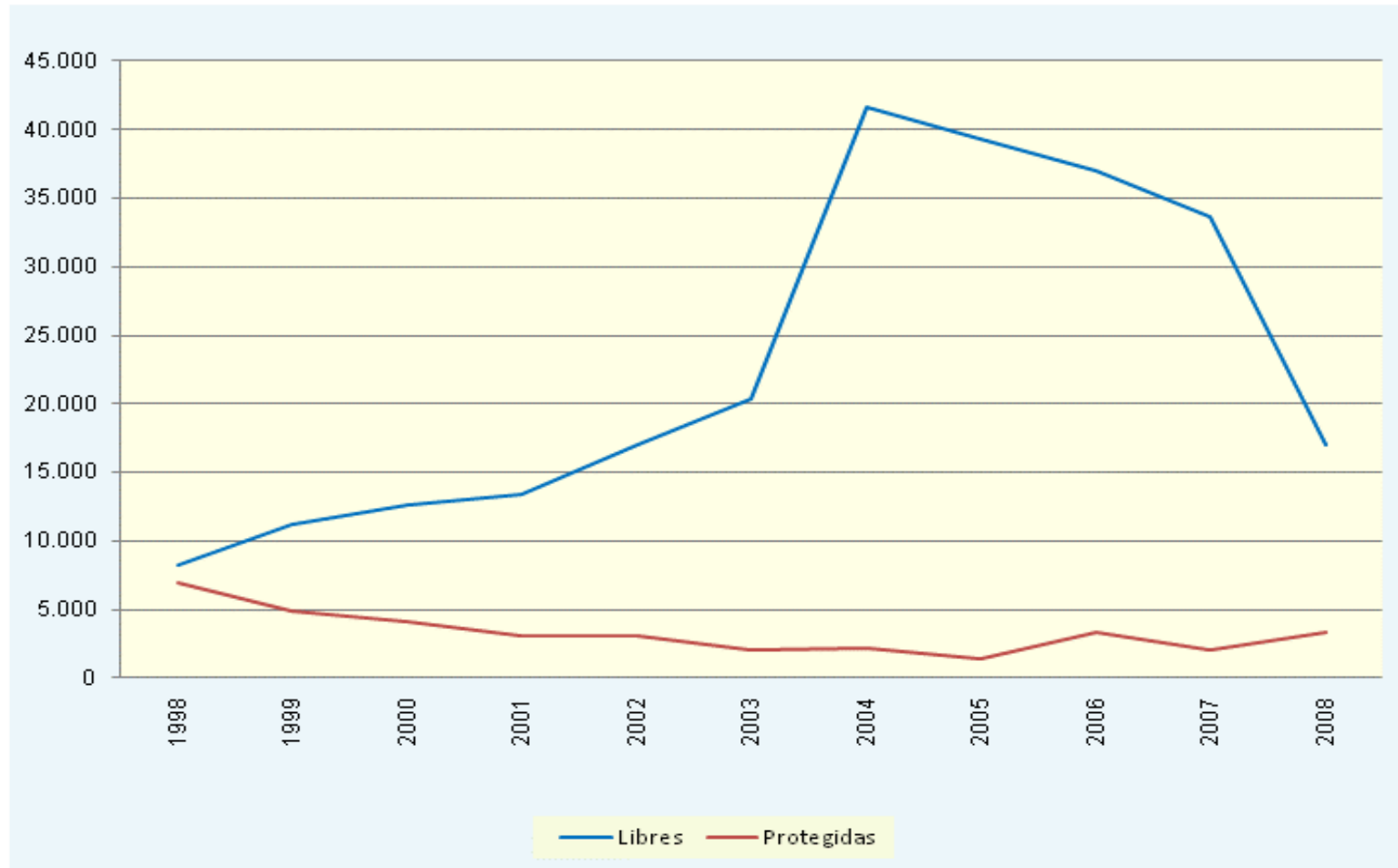


Fuente: Ministerio de Fomento. Precio medio del  $m^2$  de las viviendas libres

### 7.1.16. Evolución de las viviendas iniciadas.

	MURCIA (Región de)								ESPAÑA
	2001	2002	2003	2004	2005	2006	2007	2008	2008
<b>TOTAL</b>	<b>16.401</b>	<b>20.099</b>	<b>22.373</b>	<b>43.776</b>	<b>40.668</b>	<b>40.327</b>	<b>35.674</b>	<b>20.354</b>	<b>359.629</b>
Libres	13.372	17.055	20.345	41.629	39.299	37.058	33.645	16.997	269.098
Protegidas	3.029	3.044	2.028	2.147	1.369	3.269	2.029	3.357	90.531

*Fuente: Ministerio de Fomento. Secretaría General Técnica*

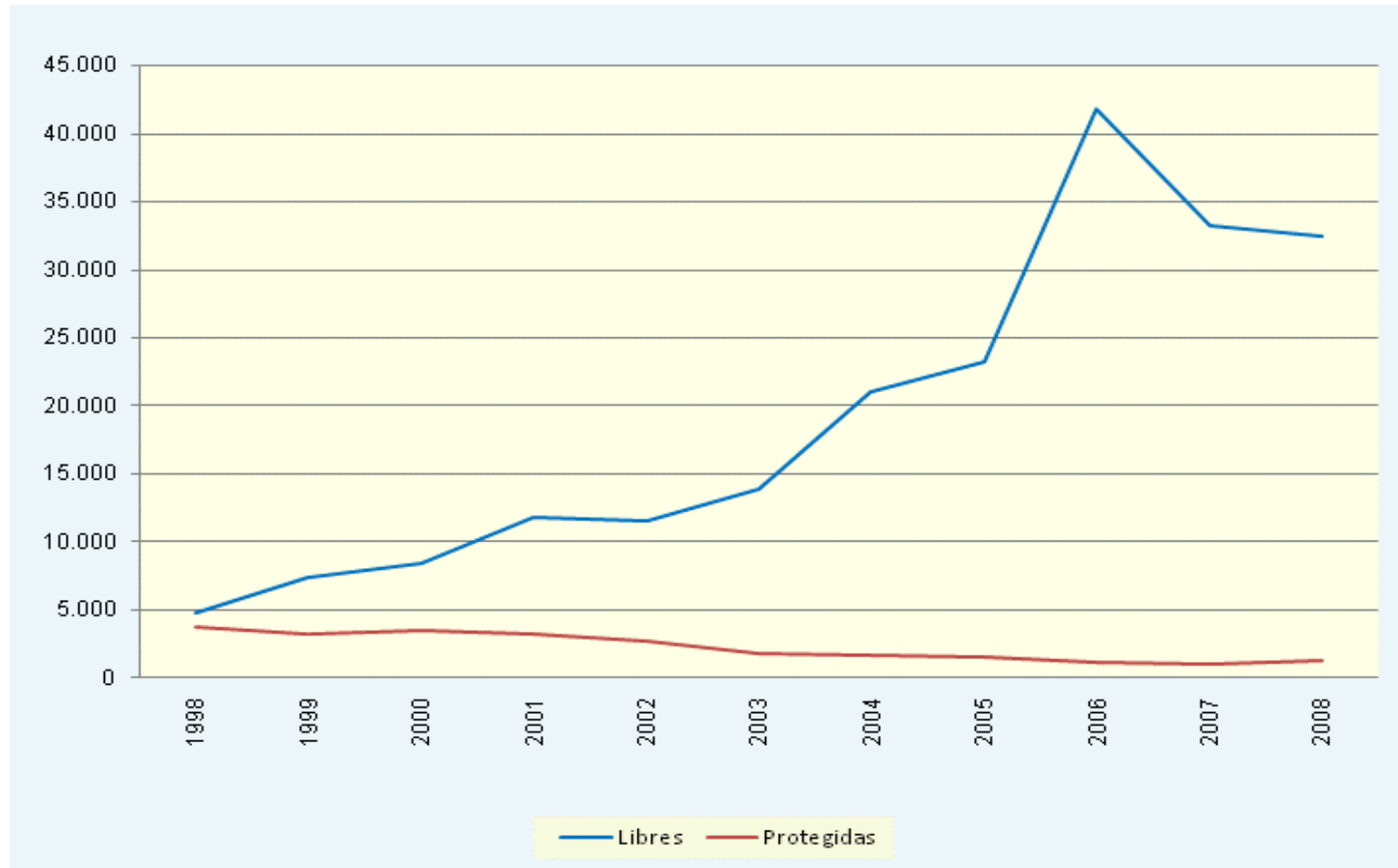
**G-7.3. Gráfico de la evolución de las viviendas iniciadas.**

**Fuente: Ministerio de Fomento. Secretaría General Técnica**

## 7.1.17. Evolución de las viviendas terminadas.

	MURCIA (Región de)								ESPAÑA
	2001	2002	2003	2004	2005	2006	2007	2008	2008
<b>TOTAL</b>	<b>15.011</b>	<b>14.359</b>	<b>15.660</b>	<b>22.740</b>	<b>24.729</b>	<b>43.073</b>	<b>34.248</b>	<b>33.834</b>	<b>632.218</b>
Libres	11.846	11.592	13.929	21.054	23.258	41.876	33.259	32.528	563.631
Protegidas	3.165	2.767	1.731	1.686	1.471	1.197	989	1.306	68.587

*Fuente: Ministerio de Fomento. Secretaría General Técnica*

**G-7.4. Gráfico de la evolución de las viviendas terminadas.**

**Fuente: Ministerio de Fomento. Secretaría General Técnica**

### 7.1.18. Evolución de las obras terminadas según ciertas características.

	MURCIA (Región de)						ESPAÑA
	2004	2005	2006	2007	2008	2009	2009
<b>NÚMERO DE EDIFICIOS SEGÚN PROMOTOR</b>	<b>7.447</b>	<b>6.797</b>	<b>6.329</b>	<b>6.971</b>	<b>6.484</b>	<b>4.085</b>	<b>114.705</b>
Personas físicas y comunidad de propietarios	2.036	591	1.651	1.923	1.656	1.444	57.296
Sociedades mercantiles	5.246	4.461	4.192	4.953	4.687	2.475	50.661
Cooperativas	47	85	60	59	65	46	1.118
Administraciones Públicas	54	24	27	36	64	67	3.107
Otros promotores	64	1.636	399	0	12	53	2.523
<b>NÚMERO DE VIVIENDAS SEGÚN PROMOTOR</b>	<b>22.749</b>	<b>23.813</b>	<b>31.106</b>	<b>34.784</b>	<b>37.703</b>	<b>18.421</b>	<b>387.075</b>
Personas físicas y comunidad de propietarios	2.707	883	1.583	1.853	1.538	1.676	56.985
Sociedades mercantiles	19.468	20.105	28.631	32.329	34.740	15.469	308.576
Cooperativas	373	389	381	514	1.301	1.155	9.728
Administraciones Públicas	69	200	28	88	124	21	6.472
Otros promotores	132	2.236	483	0	0	100	5.314
<b>Valor de liquidación de la ejecución material de obras (miles de euros)</b>	<b>1.073.505,7</b>	<b>1.153.292,8</b>	<b>1.712.643,8</b>	<b>1.814.506,9</b>	<b>1.950.249,9</b>	<b>1.185.878,1</b>	<b>32.807.107,5</b>

*Fuente: Ministerio de Fomento. Obras en Edificación*



### 7.2.1. Evolución de la licitación oficial por tipo de obra y agente contratante.

Miles de euros

	MURCIA (Región de)							ESPAÑA
	2003	2004	2005	2006	2007	2008	2009	2009
<b>TOTAL</b>	527.075	693.035	924.865	1.122.510	1.270.790	966.104	785.337	35.394.287
Administración General del Estado	177.170	242.920	80.512	519.170	668.714	524.734	31.651	10.978.634
Organismos Autónomos	43.731	38.727	98.876	42.534	18.456	15.638	13.207	725.237
Seguridad Social	2.072	173	8.717	770	1.038	276	399	197.918
Entes Territoriales	304.101	411.215	736.759	560.037	582.582	425.457	740.080	23.492.498
<b>Edificación</b>	126.188	153.809	338.194	323.947	267.914	363.267	260.560	10.197.678
Administración General del Estado	15.694	24.911	8.896	21.449	33.672	188.051	7.468	1.329.005
Organismos Autónomos	17.379	2.462	3.112	3.891	3.838	437	755	408.107
Seguridad Social	2.072	173	8.717	770	1.038	276	399	197.278
Entes Territoriales	91.043	126.261	317.469	297.837	229.366	174.504	251.939	8.263.287
<b>Ingeniería civil</b>	400.886	539.226	586.671	798.563	1.002.876	602.837	524.777	25.196.609
Administración General del Estado	161.476	218.009	71.617	497.720	635.042	336.683	24.183	9.649.628
Organismos Autónomos	26.352	36.264	95.764	38.643	14.618	15.202	12.452	317.130
Seguridad Social	0	0	0	0	0	0	0	640
Entes Territoriales	213.059	284.953	419.290	262.200	353.216	250.952	488.141	15.229.211

Fuente: Ministerio de Fomento. Licitación Oficial en Construcción

### 7.2.2. Evolución de la licitación oficial por formas de contratación.

Miles de euros

	MURCIA (Región de)							ESPAÑA
	2003	2004	2005	2006	2007	2008	2009	2009
<b>TOTAL</b>	<b>527.075</b>	<b>693.035</b>	<b>924.865</b>	<b>1.122.510</b>	<b>1.270.790</b>	<b>966.104</b>	<b>785.337</b>	<b>35.394.287</b>
Subasta	193.093	224.726	401.010	206.105	191.547	241.239	195.348	2.398.095
Concurso	319.365	430.411	522.706	901.517	1.057.635	682.450	489.972	29.598.083
Procedimiento negociado	14.616	37.898	1.149	14.888	21.608	42.415	100.016	3.398.108

Fuente: Ministerio de Fomento. Licitación Oficial en Construcción

### 7.2.3. Evolución de la licitación oficial por tipología de obra. Edificación.

Miles de euros

	MURCIA (Región de)							ESPAÑA
	2003	2004	2005	2006	2007	2008	2009	2009
<b>TOTAL</b>	<b>126.188</b>	<b>153.809</b>	<b>338.194</b>	<b>323.947</b>	<b>267.914</b>	<b>363.267</b>	<b>260.560</b>	<b>10.197.678</b>
Edificación residencial	18.796	59.229	219.760	99.914	19.571	145.356	32.720	2.442.014
Viviendas familiares	6.691	41.618	5.312	0	4.151	4.169	6.004	1.086.025
Establecimientos colectivos	12.105	17.611	214.448	99.914	15.420	141.187	26.717	1.355.989
Establecimientos no residenciales	107.392	94.580	118.434	224.033	248.343	217.911	227.840	7.755.664
<b>ADMINISTRACIÓN CENTRAL</b>	<b>35.145</b>	<b>27.548</b>	<b>20.725</b>	<b>26.110</b>	<b>38.548</b>	<b>188.763</b>	<b>8.621</b>	<b>1.934.391</b>
Edificación residencial	1.830	10.545	5.640	6.709	8.509	130.371	887	730.649
Viviendas familiares	240	0	157	0	1.223	0	95	10.440
Establecimientos colectivos	1.589	10.545	5.483	6.709	7.286	130.371	793	720.210
Establecimientos no residenciales	33.316	17.002	15.085	19.401	30.040	58.391	7.734	1.203.742
<b>ENTES TERRITORIALES</b>	<b>91.043</b>	<b>126.261</b>	<b>317.469</b>	<b>297.837</b>	<b>229.366</b>	<b>174.504</b>	<b>251.939</b>	<b>8.263.287</b>
Edificación residencial	16.966	48.684	214.120	93.205	11.062	14.985	31.833	1.711.364
Viviendas familiares	6.451	41.618	5.155	0	2.928	4.169	5.909	1.075.585
Establecimientos colectivos	10.516	7.066	208.965	93.205	8.134	10.816	25.924	635.780
Establecimientos no residenciales	74.076	77.578	103.349	204.632	218.303	159.520	220.106	6.551.923

Fuente: Ministerio de Fomento. Licitación Oficial en Construcción

### 7.2.4. Evolución de la licitación oficial por tipología de obra. Ingeniería Civil.

Miles de euros

	MURCIA (Región de)						ESPAÑA	
	2003	2004	2005	2006	2007	2008	2009	2009
<b>TOTAL</b>	<b>400.886</b>	<b>539.226</b>	<b>586.671</b>	<b>798.563</b>	<b>1.002.876</b>	<b>602.837</b>	<b>524.777</b>	<b>25.196.609</b>
Infraestructura ferroviaria	84.851	38.096	6.120	5.527	52.825	8.141	3.719	9.498.892
Carreteras y vías urbanas	59.526	102.181	344.096	144.657	472.470	392.246	336.126	7.712.299
Infraestructura aeroportuaria	18.223	68	5.779	8.202	0	0	2.436	162.125
Puertos y canales de navegación	19.847	34.860	33.613	1.404	46.735	9.830	7.223	592.369
Encauzamiento y defensas	6.692	5.380	9.700	15.688	6.503	20.948	2.569	503.127
Obras regadío	36.547	47.748	3.574	34.955	29.369	20.178	734	417.878
Centrales de producción y transformación en E	691	0	0	0	470	90	0	48.072
Abastecimientos de agua potable	37.607	119.018	46.502	421.644	303.573	71.785	25.600	1.224.628
Saneamientos	46.365	81.129	57.044	73.803	42.612	44.030	69.300	1.239.796
Instalaciones de Telecomunicaciones	2.984	1.690	1.180	6.259	1.185	5.764	6.070	245.097
Instalaciones deportivas	5.938	3.706	28.230	29.033	17.574	11.419	29.755	1.177.750
Urbanizaciones	47.918	77.881	38.727	47.602	19.171	4.250	12.649	1.254.640
Otras obras de ingeniería civil	33.697	27.470	12.104	9.790	10.389	14.155	28.596	1.119.934
<b>ADMINISTRACIÓN CENTRAL</b>	<b>187.828</b>	<b>254.273</b>	<b>167.381</b>	<b>536.363</b>	<b>649.660</b>	<b>351.885</b>	<b>36.636</b>	<b>9.967.398</b>
Infraestructura ferroviaria	84.851	38.096	6.061	3.343	52.825	5.528	3.373	7.225.037
Carreteras y vías urbanas	5.101	19.666	56.585	37.248	205.833	283.968	7.467	893.183
Infraestructura aeroportuaria	18.223	68	5.779	8.202	0	0	2.436	157.636
Puertos y canales de navegación	19.600	34.860	33.157	1.404	46.735	7.924	6.462	492.358
Encauzamiento y defensas	4.112	3.278	9.334	14.321	5.657	20.716	1.976	308.403
Obras regadío	32.258	34.846	3.412	28.194	25.174	11.271	0	224.837
Centrales de producción y transformación en E	581	0	0	0	0	90	0	31.329
Abastecimientos de agua potable	19.341	56.056	42.732	401.234	302.277	14.377	9.250	147.126
Saneamientos	0	16.253	0	32.253	0	2.948	0	120.734
Instalaciones de Telecomunicaciones	0	0	0	4.756	0	4.599	708	107.417
Instalaciones deportivas	0	0	2.871	1.974	0	0	0	16.596
Urbanizaciones	3.761	30.211	0	231	11.032	0	0	58.718
Otras obras de ingeniería civil	0	20.940	7.450	3.205	128	462	4.963	184.022

#### 7.2.4. Evolución de la licitación oficial por tipología de obra. Ingeniería Civil.

Miles de euros

	MURCIA (Región de)							ESPAÑA
	2003	2004	2005	2006	2007	2008	2009	2009
<b>ENTES TERRITORIALES</b>	<b>213.059</b>	<b>284.953</b>	<b>419.290</b>	<b>262.200</b>	<b>353.216</b>	<b>250.952</b>	<b>488.141</b>	<b>15.229.211</b>
Infraestructura ferroviaria	0	0	59	2.184	0	2.613	346	2.273.855
Carreteras y vías urbanas	54.425	82.515	287.511	107.409	266.637	108.278	328.659	6.819.116
Infraestructura aeroportuaria	0	0	0	0	0	0	0	4.489
Puertos y canales de navegación	247	0	456	0	0	1.906	761	100.011
Encauzamiento y defensas	2.580	2.102	366	1.367	846	232	593	194.724
Obras regadío	4.289	12.902	162	6.761	4.195	8.907	734	193.042
Centrales de producción y transformación en E	110	0	0	0	470	0	0	16.743
Abastecimientos de agua potable	18.266	62.962	3.770	20.410	1.296	57.408	16.350	1.077.501
Saneamientos	46.365	64.876	57.044	41.550	42.612	41.082	69.300	1.119.062
Instalaciones de Telecomunicaciones	2.984	1.690	1.180	1.503	1.185	1.165	5.362	137.680
Instalaciones deportivas	5.938	3.706	25.359	27.059	17.574	11.419	29.755	1.161.155
Urbanizaciones	44.157	47.670	38.727	47.371	8.139	4.250	12.649	1.195.922
Otras obras de ingeniería civil	33.697	6.530	4.654	6.585	10.261	13.693	23.633	935.912

Fuente: Ministerio de Fomento. Licitación Oficial en Construcción

### 7.3.1. Parcelas catastrales según superficie.

*Metros cuadrados*

	2009 MURCIA (Región de)			ESPAÑA		
	TOTAL	Parcelas sin edificar	Parcelas edificadas	TOTAL	Parcelas sin edificar	Parcelas edificadas
<b>TOTAL</b>	<b>435.445</b>	<b>93.215</b>	<b>342.230</b>	<b>13.240.459</b>	<b>2.815.615</b>	<b>10.424.844</b>
De 0 a 100 m	90.914	6.272	84.642	3.265.722	334.875	2.930.847
De 101 a 500 m	232.267	30.870	201.397	6.547.928	1.139.221	5.408.707
De 501 a 1.000 m	43.759	17.268	26.491	1.633.718	558.426	1.075.292
De 1.001 a 10.000 m	60.353	33.104	27.249	1.650.399	708.851	941.548
Más de 10.000 m	8.152	5.701	2.451	142.692	74.242	68.450

*Fuente: Ministerio de Economía y Hacienda. Estadísticas Catastrales*

### 7.3.2. Catastro urbano y catastro rústico.

	MURCIA (Región de)			ESPAÑA		
	2007	2008	2009	2007	2008	2009
<b>CATASTRO URBANO</b>						
Nº de unidades urbanas	1.054.251	1.107.790	1.170.142	32.595.350	33.663.454	34.835.439
Valor catastral urbano (miles de euros)	40.766.422	47.110.962	52.370.609	1.436.885.695	1.647.175.061	1.834.768.300
<b>CATASTRO RÚSTICO</b>						
Nº de parcelas reales	453.327	459.396	460.672	40.625.127	40.335.131	40.146.730
Valor catastral rústico (miles de euros)	1.262.539	1.471.883	1.682.064	30.751.710	35.648.380	39.852.483
Superficie catastrada (Has.)	1.089.165	1.083.513	1.075.766	47.731.815	47.598.210	47.615.358

*Fuente: Ministerio de Economía y Hacienda. Estadísticas Catastrales*

### 7.3.3. Impuestos sobre Bienes Inmuebles según naturaleza.

	MURCIA (Región de)			ESPAÑA		
	2007	2008	2009	2007	2008	2009
<b>URBANA</b>						
Nº de recibos	1.040.441	1.092.554	1.165.703	31.641.353	32.790.685	34.055.497
Base imponible (miles de euros)	39.919.670	43.515.685	50.988.175	1.373.474.680	1.573.664.777	1.769.577.186
Cuota íntegra (euros)	200.602.904	231.704.366	262.667.515	7.471.529.804	8.284.119.178	9.440.402.552
<b>RÚSTICA</b>						
Nº de recibos	138.275	145.542	152.247	6.291.860	6.344.620	6.500.760
Base imponible (miles de euros)	1.249.998	1.426.054	1.604.568	28.431.318	33.344.602	36.945.207
Cuota íntegra (euros)	8.095.509	8.761.011	9.490.833	191.057.049	217.821.638	246.103.263

*La base imponible que se presenta es la no exenta.*

**Fuente: Ministerio de Economía y Hacienda. Estadísticas Catastrales**



#### 7.4.1. Hogares según régimen de tenencia de la vivienda principal.

Porcentajes

	MURCIA (Región de)				ESPAÑA			
	2006	2007	2008	2009	2006	2007	2008	2009
<b>Total (miles)</b>	442,7	464,1	480,5	493,4	15.604,3	16.116,2	16.580,5	16.978,9
Propiedad	81,8	80,7	81,6	82,8	82,5	82,8	82,2	82,1
Alquiler a precio de mercado	7,3	8,8	10,0	9,4	7,3	7,6	8,4	8,5
Alquiler inferior al precio de mercado	2,3	1,2	1,0	0,4	3,1	3,1	3,0	3,0
Cesión gratuita	8,6	9,3	7,4	7,4	7,1	6,5	6,4	6,4

Fuente: INE. Encuesta de Condiciones de Vida