

22. LA REGIÓN DE MURCIA Y ESPAÑA EN LA UNIÓN EUROPEA

Índice de tablas y gráficos

22.1. Principales indicadores de los Países Europeos

- 22.1.1. Superficie, densidad por km², población y estructura por edad de la población.
- G-22.1.1. Gráfico de la densidad de población por km².
- 22.1.2. Indicadores demográficos y de salud.
- G-22.2. Gráfico de fumadores diarios.
- G-22.3. Gráfico del gasto en protección social sobre GDP (%).
- 22.1.3. Nivel de estudios. Evolución de la población de 25 a 64 años que ha terminado al menos la enseñanza secundaria superior.
- 22.1.4. Fuerza de trabajo.
- 22.1.5. Tasas de desempleo ajustadas estacionalmente (%).
- G-22.4. Gráfico de la tasa de desempleo ajustada estacionalmente (%).
- 22.1.6. Agricultura y pesca.
- 22.1.7. Macromagnitudes.
- G-22.5. Gráfico del PIB per cápita (PPA).
- 22.1.8. Empresas y construcción.
- 22.1.9. Comercio exterior.
- G-22.6. Gráfico de comercio exterior. Tasas de cobertura (%).
- 22.1.10. Transportes y comunicaciones.

22.2. Principales Indicadores de las Regiones Europeas

- 22.2.1. Principales indicadores.

22.1.1. Superficie, densidad por km², población y estructura por edad de la población.

	2008		2009		Estructura por edad (%)		
	Superficie Km ² (1)	Densidad (2)	Población a 1 de enero (3)	<15 años	15-64 años	>64 años	
EUR 27	4.403.356,7		499.703.311	15,6	67,1	17,2	
Bélgica	30.528,0	350,4	10.753.080	16,9	66,0	17,1	
Bulgaria	111.001,9	69,0	7.606.551	13,4	69,1	17,4	
República Checa	78.866,7	135,0	10.467.542	14,1	70,9	14,9	
Dinamarca	43.098,3	127,0	5.511.451	18,3	65,8	15,9	
Alemania	357.108,0	229,9	82.002.356	13,6	66,0	20,4	
Estonia	45.288,0	31,0	1.340.415	14,9	67,9	17,1	
Irlanda	69.797,0	65,0	4.450.030	20,9	68,0	11,0	
Grecia	131.957,0	86,0	11.260.402	14,3	67,0	18,7	
España	505.987,0	87,2	45.828.172	14,8	68,7	16,6	
Francia	632.833,6	100,9	64.366.962	18,5	65,1	16,5	
Italia	301.336,0	201,2	60.045.068	14,0	65,9	20,1	
Chipre	9.250,0	83,5	796.875	17,1	70,1	12,8	
Letonia	64.559,0	36,0	2.261.294	13,7	69,0	17,3	
Lituania	65.300,0	54,0	3.349.872	15,1	68,9	16,0	
Luxemburgo	2.586,0	182,8	493.500	18,0	68,0	13,9	
Hungría	93.027,6	108,0	10.030.975	14,9	68,8	16,3	
Malta	315,6	1.304,0	413.609	15,9	70,1	14,1	
Países Bajos	41.543,1	487,0	16.485.787	17,7	67,3	15,0	
Austria	83.879,0	101,0	8.355.260	15,1	67,4	17,4	
Polonia	312.685,0	122,0	38.135.876	15,3	71,2	13,4	
Portugal	92.090,1	115,2	10.627.250	15,3	67,1	17,6	
Rumanía	238.391,0	94,0	21.498.616	15,2	70,0	14,8	
Eslovenia	20.273,0	100,0	2.032.362	14,0	69,6	16,5	
Eslovaquia	49.035,0	110,0	5.412.254	15,4	72,4	12,1	
Finlandia	338.419,3	17,0	5.326.314	16,7	66,5	16,8	
Suecia	441.369,5	22,0	9.256.347	16,7	65,5	17,7	
Reino Unido		250,8	61.595.091	17,5	66,2	16,3	

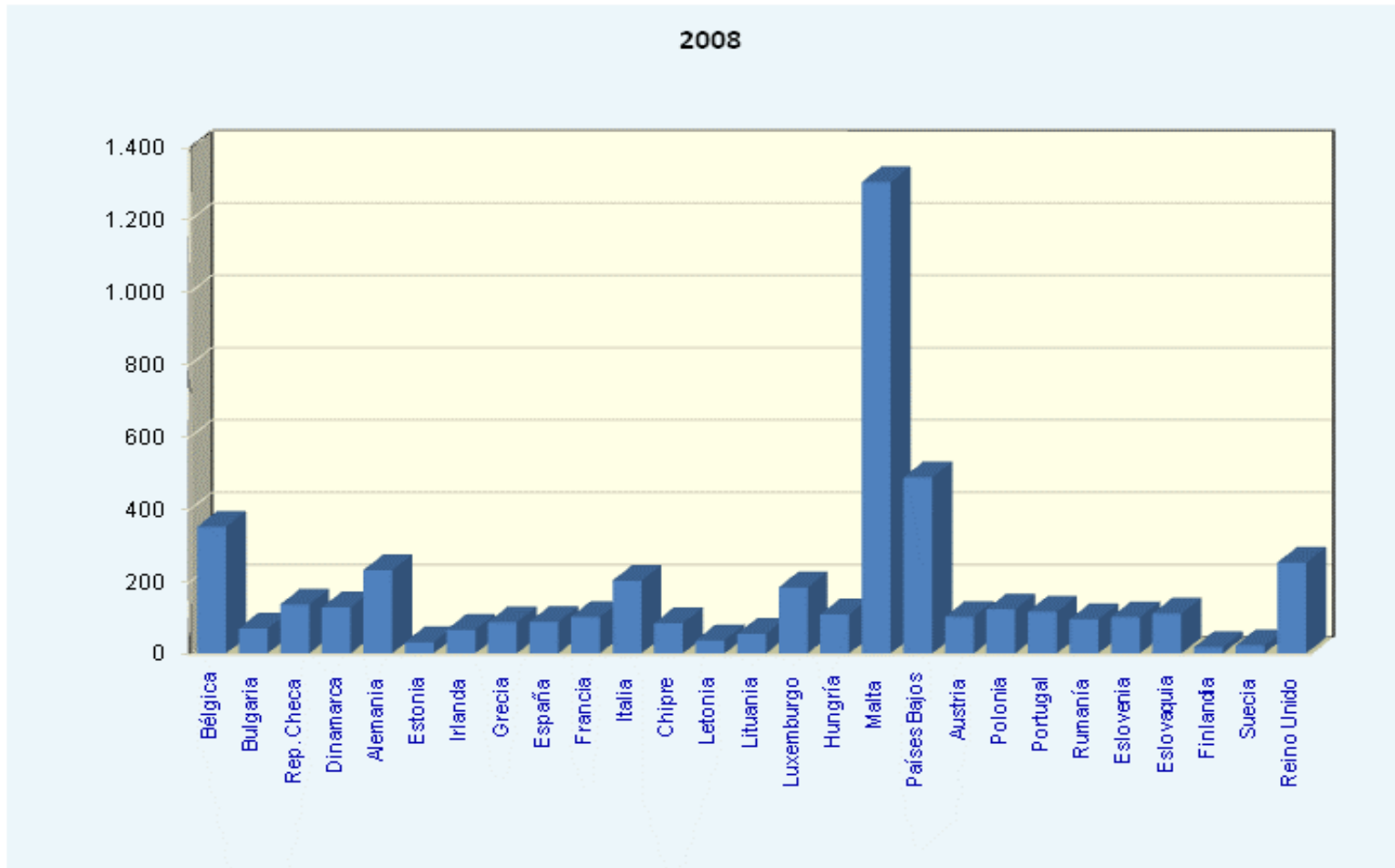
(1) Los datos de EU27, España, Chipre, Luxemburgo, Malta y Polonia son de 2006 y los de Bulgaria, Italia y Eslovenia de 2007.

(2) Los datos de Bélgica, Bulgaria, Alemania, Francia, Italia, Portugal y Reino Unido son de 2007; los de España, Chipre, Luxemburgo y Polonia son de 2006.

(3) Los datos de EU27, Bélgica y Reino Unido son provisionales.

Fuente: EUROSTAT

G-22.1. Gráfico de la densidad de población por km².



Los datos de Bélgica, Bulgaria, Alemania, Francia, Italia, Portugal y Reino Unido son de 2007; los de España, Chipre, Luxemburgo y Polonia son de 2006.

Fuente: EUROSTAT

22.1.2. Indicadores demográficos y de salud.

	2009					2004		2008		Gasto en protección social sobre GDP (%) (6)
	I.S.F. (1)	Matrimonios por 1.000 habitantes (2)	Nacimientos fuera del matrimonio (%)	Divorcios por 1.000 habitantes (3)	Defunciones por 1.000 habitantes (4)	Mortalidad infantil por 1.000 nacidos vivos	Esperanza vida (5) Hombres Mujeres	% Fumadores diarios	Gasto en pensiones sobre GDP (%) (6)	
EUR 27					9,7	4,3			11,67	26,36
Bélgica	1,84	4,01	45,71	3,0	9,7	3,4	77,33 82,76	24,1	11,35	28,28
Bulgaria	1,57	3,42	53,43	1,5	14,2	9,0	70,09 77,40	32,3	7,02	15,48
República	1,49	4,56	38,83	2,8	10,2	2,9	74,25 80,52	24,9	8,51	18,72
Dinamarca	1,84	5,96	46,79	2,7	9,9	3,1	76,89 81,10	34,1	11,10	29,69
Alemania	1,36	4,62	32,74	2,3	10,4	3,5	77,77 82,80	26,3	12,28	27,76
Estonia	1,62	4,00	59,16	2,4	12,0	3,6	69,80 80,24	33,3	7,11	15,05
Irlanda	2,07	5,17	33,27	0,8	6,5	3,2	77,36 82,49	21,9	6,00	22,12
Grecia	1,52	5,25	6,57	1,2	9,6	3,1	77,82 82,68	27,6	12,59	25,97
España	1,40	3,76	31,43	2,1	8,3	3,4	78,69 84,94	28,1	9,25	22,71
Francia	2,00	3,90	53,74	2,1	8,5	3,9	77,98 85,03	26,1	13,56	30,76
Italia	1,42	4,01	23,50	0,9	9,8	3,7	78,71 84,22	24,5	14,97	27,79
Chipre	1,51	7,71	11,74	2,2	6,5	3,3	78,63 83,62	23,9	6,86	18,42
Letonia	1,31	4,40	43,47	2,3	13,3	7,8	68,14 78,05	32,7	5,98	12,62
Lituania	1,55	6,15	27,95	2,8	12,6	4,9	67,51 78,68	27,3	7,43	16,16
Luxemburgo	1,59	3,49	32,05	2,1	7,3	2,5	78,10 83,34		8,26	20,14
Hungría	1,32	3,66	40,82	2,4	13,0	5,1	70,26 78,40	30,5	10,92	22,71
Malta	1,44	5,69	27,37		7,8	5,3	77,84 82,72	23,4	9,27	18,86
Países Bajos	1,79	4,36	43,28	1,9	8,1	3,8	78,68 82,90	28,2	12,02	28,45
Austria	1,39	4,24	39,35	2,2	9,3	3,8	77,58 83,21	36,3	13,89	28,18
Polonia	1,40	6,57	20,24	1,7	10,1	5,6	71,54 80,14	29,9	11,61	18,56
Portugal	1,32	3,80	38,12	2,5	9,8	3,6	76,50 82,56	16,4	13,20	24,33
Rumanía	1,38	6,25	27,97	1,5	12,0	10,1	69,83 77,39	20,8	7,46	14,25
Eslovenia	1,53	3,21	53,62	1,1	9,2	2,4	75,90 82,67	34,6	9,62	21,49
Eslovaquia	1,41	4,86	31,57	2,3	9,8	5,7	71,40 79,10	19,2	7,12	16,02
Finlandia	1,86	5,59	40,88	2,5	9,3	2,6	76,62 83,46	18,1	10,74	26,31
Suecia	1,94	5,08	54,41	2,4	9,7	2,5	79,43 83,51	17,5	11,77	29,35

22.1.2. Indicadores demográficos y de salud.

	2009				2004				2008		
	I.S.F. (1)	Matrimonios por 1.000 habitantes (2)	Nacimientos fuera del matrimonio (%)	Divorcios por 1.000 habitantes (3)	Defunciones por 1.000 habitantes (4)	Mortalidad infantil por 1.000 nacidos vivos	Esperanza vida (5) Hombres Mujeres		% Fumadores diarios	Gasto en pensiones sobre GDP (%) (6)	Gasto en protección social sobre GDP (%) (6)
Reino Unido	1,96	4,42	46,29		9,1	4,5	77,80	81,88	26,7	8,70	23,72

(1) Los datos de Italia y Reino Unidos corresponde al año 2008.

(2) Los datos de Irlanda corresponden al año 2007 y los de Chipre y Reino Unido son de 2008.

(3) Los datos de Irlanda corresponden al año 2007 y los de Grecia, Italia y Francia son de 2008.

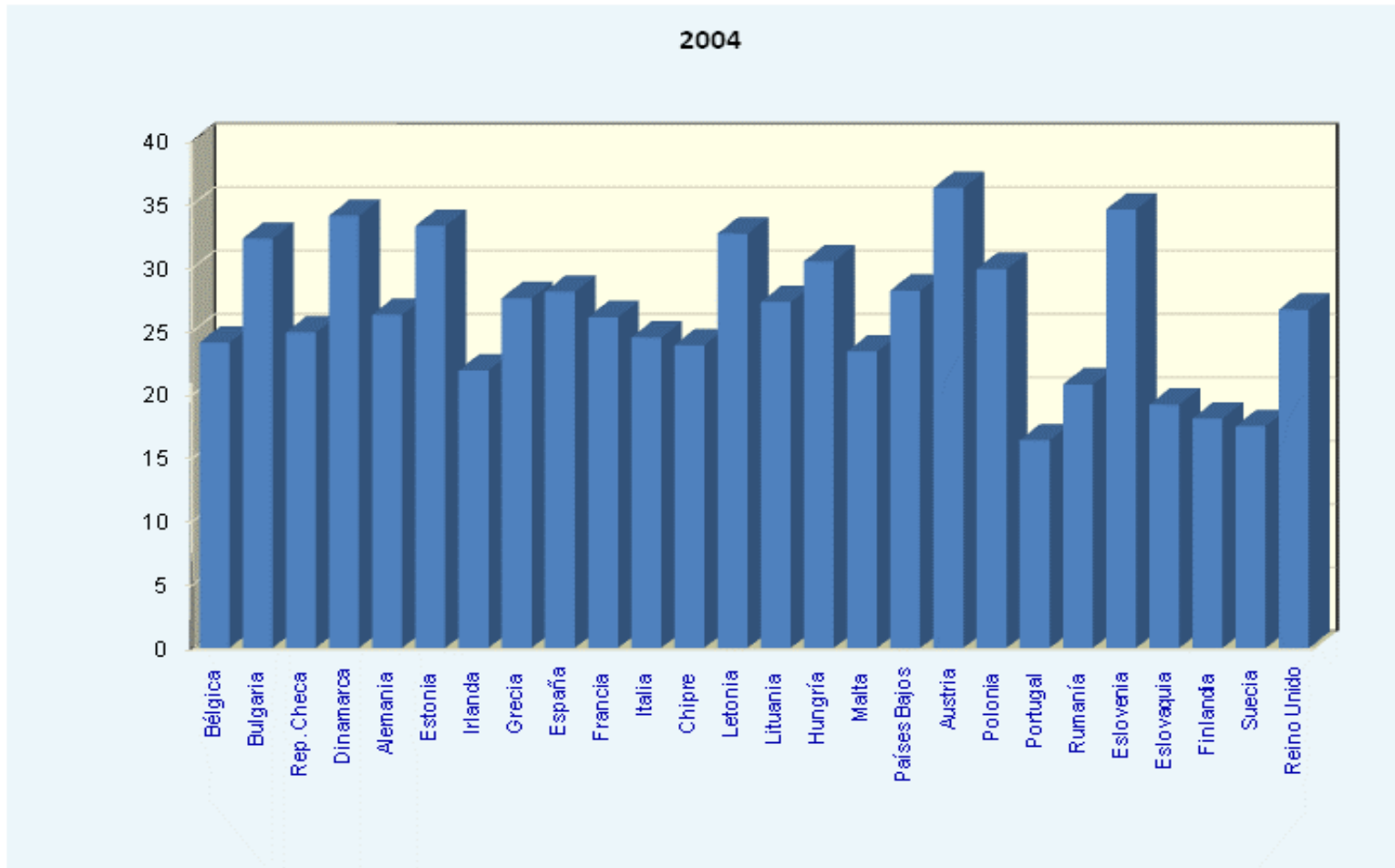
(4) Son provisionales los datos de: EU27, Bélgica, Alemania, Irlanda, Grecia, España, Francia, Italia, Chipre, Hungría, Países Bajos, Eslovenia y Reino Unido.

(5) Los datos de Italia corresponden a 2007 y los de Reino Unido a 2008.

(6) Son provisionales los datos de UE27, Alemania, España, Francia, Italia, Letonia, Lituania, Países Bajos, Eslovenia, Eslovaquia, Suecia y Reino Unido.

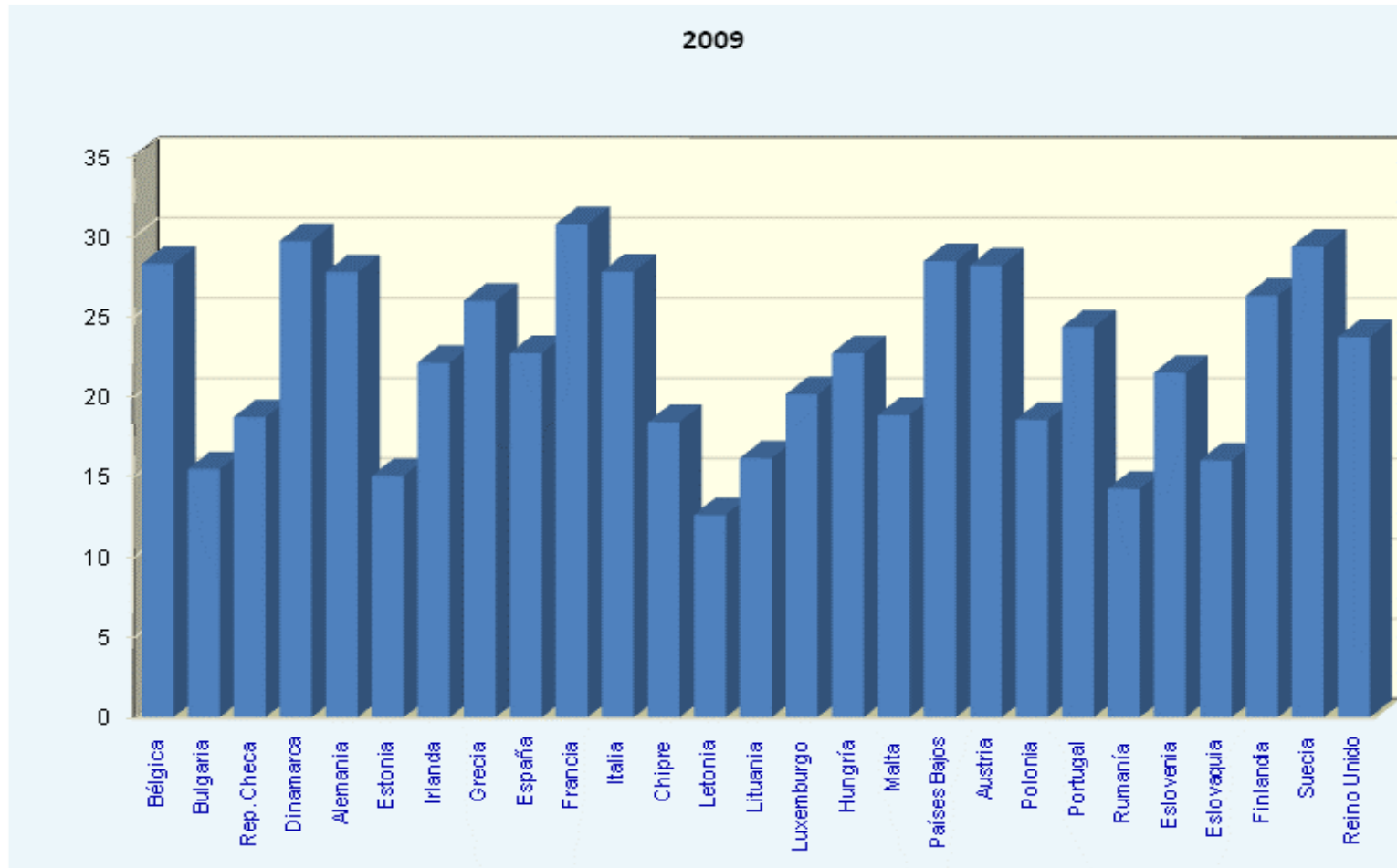
Fuente: EUROSTAT

G-22.2. Gráfico de fumadores diarios.



Fuente: EUROSTAT

G-22.3. Gráfico del gasto en protección social sobre GDP (%).



GDP: Gross Domestic Product equivale al PIB (Producto Interior Bruto)

Fuente: EUROSTAT

22.1.3. Nivel de estudios. Evolución de la población de 25 a 64 años que ha terminado al menos la enseñanza secundaria superior.

	2001	2002	2003	2004	2005	2006	2007	2008	2009
EUR 27	64,9	65,8	67,2	68,4	69,4	69,9	70,7	71,4	72,0
Bélgica	59,5	60,8	62,0	64,3	66,1	66,9	68,0	69,6	70,6
Bulgaria	71,0	71,6	71,2	71,7	72,5	75,5	77,4	77,5	77,9
República Checa	86,3	87,9	88,5	89,1	89,9	90,3	90,5	90,9	91,4
Dinamarca	80,7	81,1	80,5	81,2	81,0	81,6	75,5	77,6	76,3
Alemania	82,5	83,0	83,5	83,9	83,1	83,2	84,4	85,3	85,5
Estonia	87,1	87,6	88,5	88,9	89,1	88,5	89,1	88,5	88,9
Irlanda	59,2	60,3	62,2	63,0	65,2	66,6	68,1	70,0	71,5
Grecia	52,1	53,9	55,7	59,0	60,0	59,0	59,8	61,1	61,2
España	40,4	41,7	43,2	45,0	48,5	49,4	50,4	51,0	51,5
Francia	63,2	64,1	65,1	65,8	66,7	67,3	68,5	69,6	70,4
Italia	43,0	44,1	46,4	49,3	50,4	51,3	52,3	53,3	54,3
Chipre	62,9	65,1	64,7	64,4	66,6	69,5	72,1	73,1	72,4
Letonia	79,6	82,2	83,2	84,6	84,5	84,5	85,0	85,8	86,8
Lituania	84,2	84,9	86,1	86,6	87,6	88,3	88,9	90,6	91,3
Luxemburgo	59,2	61,6	59,1	63,2	65,9	65,5	65,7	67,9	77,3
Hungría	70,0	71,4	74,1	75,3	76,4	78,1	79,2	79,7	80,6
Malta	19,3	18,4	19,8	23,6	25,3	26,1	26,7	27,5	27,7
Países Bajos	66,9	67,8	69,2	70,9	71,8	72,4	73,2	73,3	73,4
Austria	77,5	78,3	79,0	80,2	80,6	80,3	80,1	81,0	81,9
Polonia	80,2	80,9	82,3	83,6	84,8	85,8	86,3	87,1	88,0
Portugal	20,2	20,7	22,8	25,2	26,5	27,6	27,5	28,2	29,9
Rumanía	70,6	71,1	70,5	71,5	73,1	74,2	75,0	75,3	74,7
Eslovenia	75,8	77,0	78,1	79,7	80,3	81,6	81,8	82,0	83,3
Eslovaquia	85,1	86,0	86,7	87,0	87,9	88,8	89,1	89,9	90,9
Finlandia	73,8	75,0	76,0	77,6	78,8	79,6	80,5	81,1	82,0
Suecia	80,5	81,4	82,1	82,9	83,6	78,9	79,4	80,0	80,7
Reino Unido	64,6	66,3	70,2	70,7	71,8	72,7	73,4	73,4	74,6

Años 2006 y 2007: Son provisionales los datos de Suecia. Año 2008: Los datos de Dinamarca, Malta y Suecia son provisionales.

Año 2009 : Los datos de Luxemburgo, Malta y Suecia son provisionales.

Fuente: EUROSTAT

22.1.4. Fuerza de trabajo.

	2009						
	TASA DE EMPLEO			TASA DE DESEMPLEO			% INACTIVOS
	Total	Hombres	Mujeres	Total	Hombres	Mujeres	
EUR 27	64,6	70,7	58,6	8,9	9,0	8,9	42,3
Bélgica	61,6	67,2	56,0	7,9	7,8	8,1	46,5
Bulgaria	62,6	66,9	58,3	6,8	7,0	6,6	47,0
República Checa	65,4	73,8	56,7	6,7	5,9	7,7	41,3
Dinamarca	75,7	78,3	73,1	6,0	6,5	5,4	34,6
Alemania	70,9	75,6	66,2	7,5	8,0	6,9	40,1
Estonia	63,5	64,1	63,0	13,8	16,9	10,6	39,1
Irlanda	61,8	66,3	57,4	11,9	14,9	8,0	38,4
Grecia	61,2	73,5	48,9	9,5	6,9	13,2	46,3
España	59,8	66,6	52,8	18,0	17,7	18,4	40,7
Francia	64,2	68,5	60,1	9,5	9,2	9,8	43,1
Italia	57,5	68,6	46,4	7,8	6,8	9,3	51,3
Chipre	69,9	77,6	62,5	5,3	5,2	5,5	35,6
Letonia	60,9	61,0	60,9	17,1	20,3	13,9	39,2
Lituania	60,1	59,5	60,7	13,7	17,1	10,4	42,3
Luxemburgo	65,2	73,2	57,0	5,1	4,5	5,9	41,8
Hungría	55,4	61,1	49,9	10,0	10,3	9,7	49,9
Malta	54,9	71,5	37,7	7,0	6,6	7,6	50,2
Países Bajos	77,0	82,4	71,5	3,7	3,7	3,8	33,2
Austria	71,6	76,9	66,4	4,8	5,0	4,6	38,7
Polonia	59,3	66,1	52,8	8,2	7,8	8,7	45,1
Portugal	66,3	71,1	61,6	9,6	9,0	10,3	38,1
Rumanía	58,6	65,2	52,0	6,9	7,7	5,8	45,6
Eslovenia	67,5	71,0	63,8	5,9	5,9	5,8	40,6
Eslovaquia	60,2	67,6	52,8	12,0	11,4	12,8	41,1
Finlandia	68,7	69,5	67,9	8,2	8,9	7,6	39,5
Suecia	72,2	74,2	70,2	8,3	8,6	8,0	29,4
Reino Unido	69,9	74,8	65,0	7,6	8,6	6,4	37,4

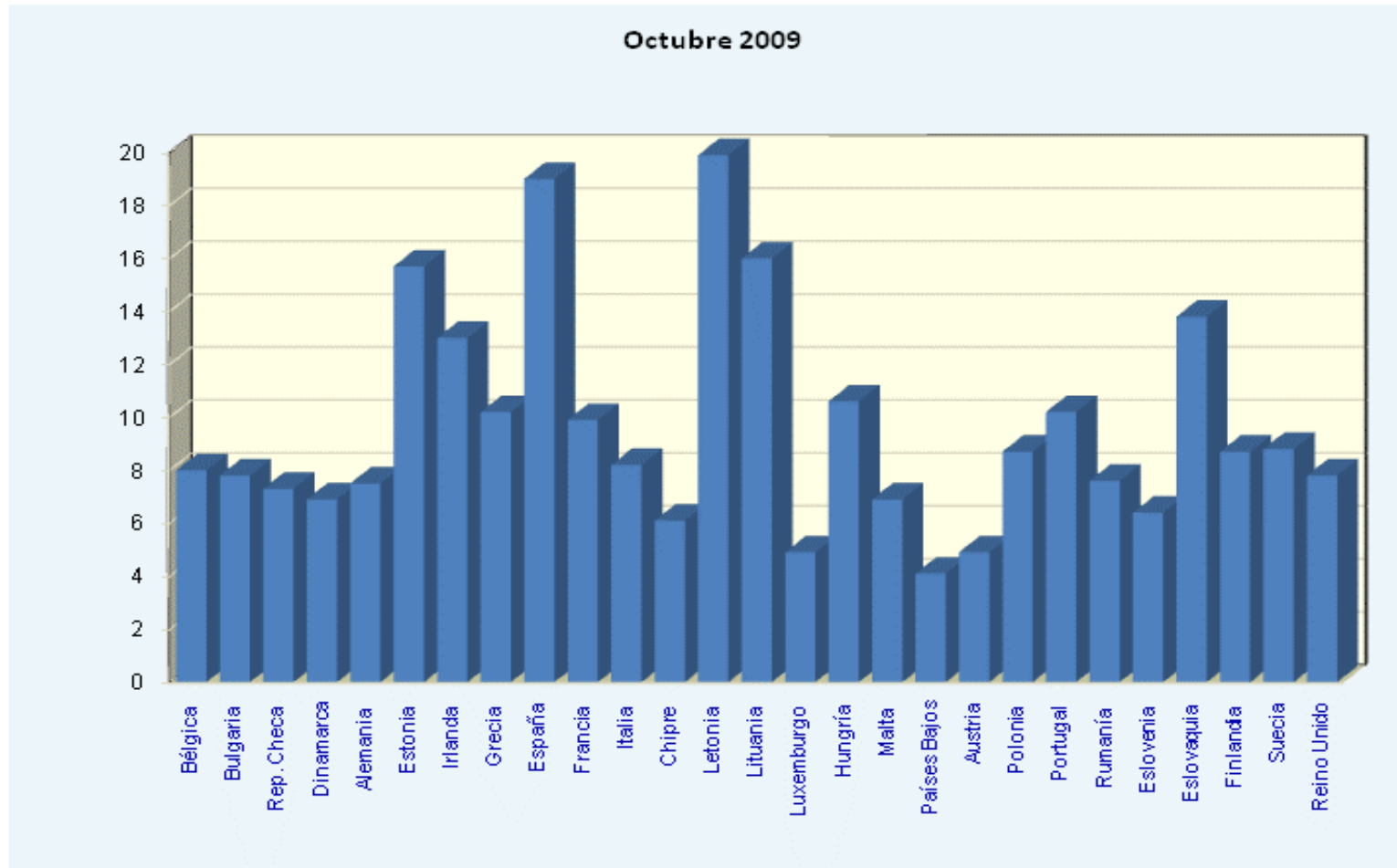
Fuente: EUROSTAT

22.1.5. Tasas de desempleo ajustadas estacionalmente (%).

	OCTUBRE 2007			OCTUBRE 2008			OCTUBRE 2009		
	Total	Hombres	Mujeres	Total	Hombres	Mujeres	Total	Hombres	Mujeres
EUR 27	7,0	6,5	7,6	7,3	7,0	7,6	9,4	9,5	9,2
Bélgica	7,2	6,6	7,9	7,1	6,6	7,8	8,0	8,1	8,0
Bulgaria	6,5	6,0	7,0	5,1	5,1	5,2	7,8	8,2	7,3
República Checa	5,0	4,0	6,4	4,4	3,4	5,6	7,3	6,6	8,3
Dinamarca	3,5	3,3	3,9	3,5	3,4	3,6	6,9	7,6	6,1
Alemania	8,1	8,3	8,0	7,1	7,2	7,0	7,5	8,1	6,8
Estonia	4,1	4,5	3,8	7,7	8,4	7,0	15,7	20,0	11,3
Irlanda	4,7	5,1	4,1	7,6	9,0	5,8	13,0	16,1	9,0
Grecia	8,0	5,1	12,2	7,9	5,3	11,6	10,2	7,6	13,9
España	8,5	6,7	10,9	13,1	12,2	14,4	19,0	18,9	19,1
Francia	8,0	7,5	8,6	8,0	7,4	8,6	9,9	9,8	10,1
Italia	6,1	4,7	8,1	6,9	6,0	8,2	8,2	7,1	9,8
Chipre	3,8	3,3	4,4	3,6	3,1	4,2	6,1	6,1	6,1
Letonia	5,5	5,5	5,5	10,3	11,7	8,9	19,9	24,0	15,8
Lituania	4,4	4,8	4,0	8,2	9,0	7,5	16,0	20,2	11,8
Luxemburgo	4,1	3,3	5,2	5,1	4,6	5,8	4,9	4,4	5,7
Hungría	7,7	7,5	8,0	7,8	7,8	7,8	10,6	10,8	10,4
Malta	6,4	5,7	7,6	6,0	5,8	6,5	6,9	6,7	7,5
Países Bajos	3,4	3,0	3,8	3,0	2,8	3,3	4,1	4,0	4,1
Austria	4,2	3,8	4,7	3,9	3,6	4,3	4,9	5,3	4,5
Polonia	8,9	8,4	9,5	6,9	6,2	7,7	8,7	8,4	9,0
Portugal	7,9	6,4	9,7	7,8	6,7	9,0	10,2	9,6	10,8
Rumanía	6,2	7,2	4,9	5,9	6,8	4,8	7,6	8,2	6,8
Eslovenia	4,6	3,9	5,5	4,2	3,9	4,6	6,4	6,4	6,4
Eslovaquia	10,9	9,6	12,6	8,8	7,8	10,1	13,8	13,5	14,2
Finlandia	6,7	6,5	7,0	6,6	6,5	6,7	8,7	9,5	7,9
Suecia	6,2	6,1	6,4	6,3	6,0	6,7	8,8	9,1	8,4
Reino Unido	5,1	5,4	4,9	6,1	6,8	5,4	7,8	8,9	6,5

Fuente: EUROSTAT

G-22.4. Gráfico de la tasa de desempleo ajustada estacionalmente (%).



Fuente: EUROSTAT

22.1.6. Agricultura y pesca.

	2007	EXPLORACIONES POR TAMAÑO (1) (%)				2008
	SUPERFICIE AGRÍCOLA UTILIZADA (miles de has.)	< 5 has.	5-20 has.	20-50 has.	> 50 has.	PESCA: Capturas (miles de Tm)
EUR 27						5.131,35
Bélgica	1.374,43	24,02	29,03	28,31	18,65	22,61
Bulgaria	3.050,74	94,75	3,22	0,74	1,28	8,86
República Checa	3.518,07	49,18	22,16	11,59	17,07	4,16
Dinamarca	2.662,59	2,85	38,94	23,69	34,55	690,61
Alemania	16.931,90	22,29	32,40	22,19	23,12	229,50
Estonia	906,83	35,86	39,98	12,98	11,13	101,04
Irlanda	4.139,24	6,40	36,48	39,36	17,76	205,35
Grecia	4.076,23	76,00	19,63	3,54	0,83	88,88
España	24.892,52	52,18	27,15	10,84	9,82	918,71
Francia	27.476,93	23,96	19,28	19,01	37,75	499,26
Italia	12.744,20	73,25	19,39	4,97	2,39	235,76
Chipre	146,00	86,35	10,66	1,98	0,95	2,01
Letonia	1.773,84	40,74	44,49	10,03	4,74	157,94
Lituania	2.648,95	60,50	30,87	5,64	2,99	182,76
Luxemburgo	130,88	17,47	17,47	17,03	48,47	
Hungría	4.228,58	88,32	7,35	2,19	2,15	7,39
Malta	10,33	97,31	2,60	0,00	0,00	1,28
Países Bajos	1.914,33	26,26	30,85	28,01	14,89	416,75
Austria	3.189,11	33,10	39,78	20,26	6,86	0,35
Polonia	15.477,19	68,33	26,41	4,26	0,99	142,85
Portugal	3.472,94	72,46	19,52	4,43	3,59	223,89
Rumanía	13.753,05	89,60	9,61	0,42	0,37	5,41
Eslovenia	488,77	59,00	36,77	3,69	0,52	0,88
Eslovaquia	1.936,62	86,74	6,89	2,03	4,36	1,66
Finlandia	2.292,29	9,24	34,38	35,63	20,79	158,40
Suecia	3.118,00	14,47	37,85	22,82	24,86	231,34
Reino Unido	16.130,49	27,48	24,13	18,68	29,72	593,72

(1) SAU: Superficie Agraria Utilizada.

Fuente: EUROSTAT

22.1.7. Macromagnitudes.

2009							
	Crecimiento anual del PIB pm	PIB pm (millones de euros)	PIB per cápita (PPA)	Gasto en consumo final de los hogares (% del PIB)	Déficit público (% del PIB)	Deuda Pública (% del PIB)	I.P.C.A. (1)
EUR 27	-4,2	11.786.862,4	23.600		-6,8	74,0	109,63
Bélgica	-2,8	339.162,0	27.400	50,7	-6,0	96,2	108,86
Bulgaria (2)	-4,9	35.043,1	10.900	70,1	-4,7	14,7	132,56
República Checa	-4,1	137.161,5	19.200	51,9	-5,8	35,3	112,4
Dinamarca	-5,2	222.409,8	28.400	48,1	-2,7	41,4	108,4
Alemania	-4,7	2.397.100,0	27.400	55,8	-3,0	73,4	107,2
Estonia	-13,9	13.860,8	15.000	52,9	-1,7	7,2	123,56
Irlanda	-7,6	159.645,7	29.800	46,2	-14,4	65,5	107,1
Grecia (3)	-2,3	233.046,0	21.900	76,8	-15,4	126,8	112,40
España	-3,7	1.053.914,0	24.300	58,3	-11,1	53,2	110,64
Francia	-2,6	1.907.145,0	25.400	57,3	-7,5	78,1	106,93
Italia	-5,0	1.520.870,0	24.400	60,4	-5,3	116,0	108,8
Chipre	-1,7	16.945,7	23.200	74,6	-6,0	58,0	109,22
Letonia	-18,0	18.538,7	12.200	60,3	-10,2	36,7	139,62
Lituania (4)	-14,7	26.507,7	12.900	63,7	-9,2	29,5	127,09
Luxemburgo	-3,7	38.044,1	63.900	37,2	-0,7	14,5	110,02
Hungría	-6,7	92.941,6	15.300	53,4	-4,4	78,4	123,85
Malta	-1,9	5.830,1	19.000	69,1	-3,8	68,6	110,12
Países Bajos	-3,9	571.979,0	30.800	44,9	-5,4	60,8	106,57
Austria	-3,9	274.320,5	29.300	55,4	-3,5	67,5	107,71
Polonia	1,7	310.485,5	14.300	60,6	-7,2	50,9	112,6
Portugal (4)	-2,5	168.046,3	18.800	66,3	-9,3	76,1	107,36
Rumanía	-7,1	117.457,4	10.900	61,1	-8,6	23,9	127,43
Eslovenia	-8,1	35.384,4	20.700	58,0	-5,8	35,4	113,25
Eslovaquia	-4,8	63.050,7	17.200	59,6	-7,9	35,4	111,43
Finlandia	-8,2	171.193,0	26.600	52,1	-2,5	43,8	108,66
Suecia	-5,3	290.908,0	27.900	48,3	-0,9	41,9	108,72

22.1.7. Macromagnitudes.

2009							
	Crecimiento anual del PIB pm	PIB pm (millones de euros)	PIB per cápita (PPA)	Gasto en consumo final de los hogares (% del PIB)	Déficit público (% del PIB)	Deuda Pública (% del PIB)	I.P.C.A. (1)
Reino Unido	-4,9	1.565.749,7	26.500	62,0	-11,4	68,2	110,8

PPA= Paridad del poder adquisitivo.

I:P:C:A:= Índice de precios de consumo armonizados 2005=100

(1) Media anual.

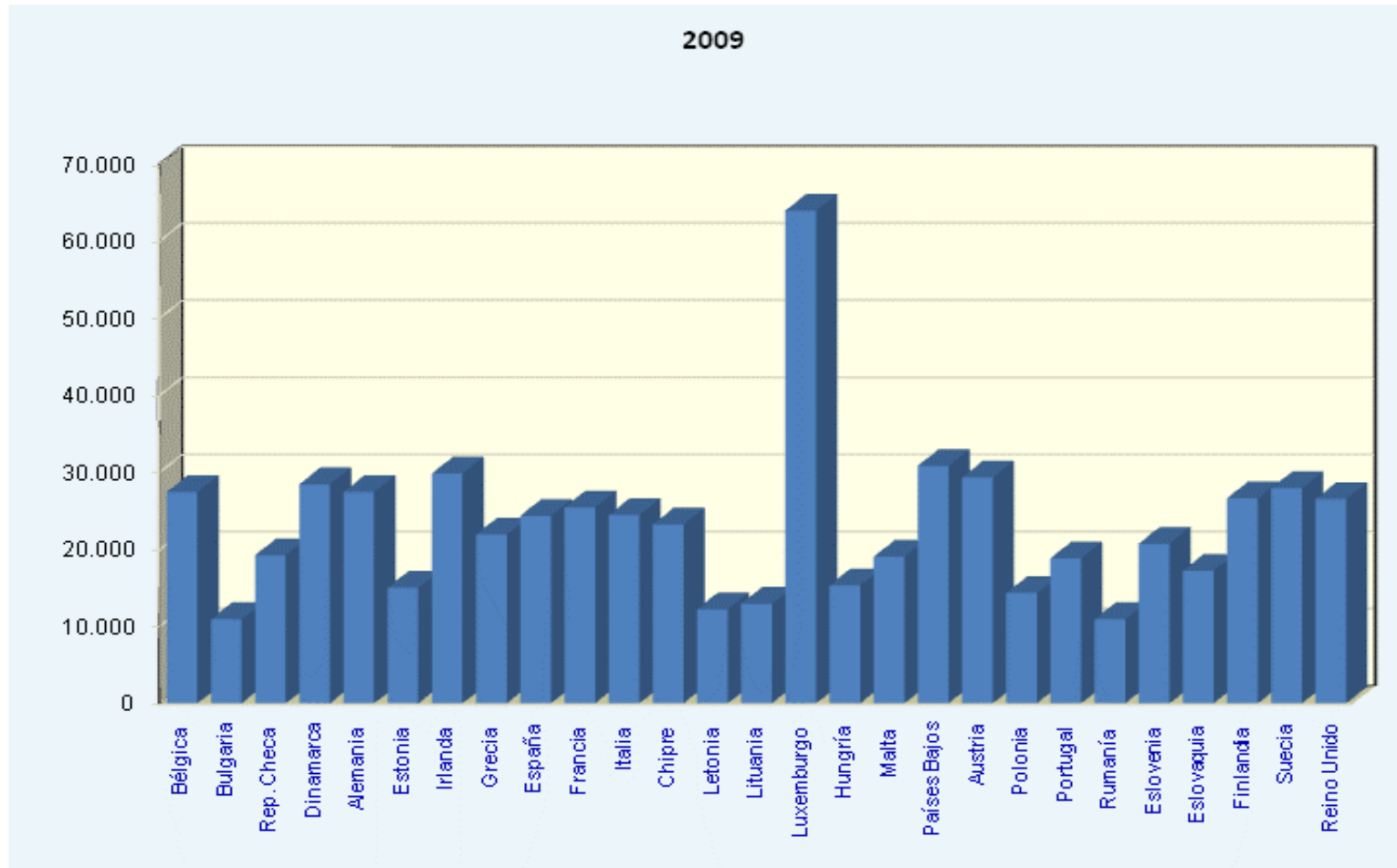
(2) El dato de PIB per capita (PPA) corresponde a 2008 y el de Gasto en consumo final de los hogares al año 2006.

(3) Crecimiento anual del PIB pm, PIB per capita (PPA) y Gasto en consumo final de los hogares son datos provisionales.

(4) Los datos de Lituania y Portugal de Gasto en consumo final de los hogares corresponde a 2007.

Fuente: EUROSTAT

G-22.5. Gráfico del PIB per cápita (PPA).



PPA: Paridad del poder adquisitivo.

Fuente: EUROSTAT

22.1.8. Empresas y construcción.

	EMPRESAS (2007)		CONSTRUCCIÓN (2009)	
	Nº empresas	Nº empleados	Valor de la producción (Miles de euros)	Índice de permisos de construcción residencial (2005=100)
EUR 27	20.875.835		16.811.881,7	53,60
Bélgica (1)	424.558	2.096.793	576.912,9	76,23
Bulgaria	257.987	1.753.211	53.459,4	61,23
República Checa	881.871	2.926.552	262.128,2	92,14
Dinamarca (1)	212.130	1.706.578	337.504,7	20,56
Alemania (2)	1.818.907	20.370.265	3.215.740,8	72,28
Estonia	48.102	430.200	24.172,1	22,78
Irlanda				40,70
Grecia	829.741	1.647.487	180.736,4	28,18
España (2)	2.712.387	11.829.237	1.457.557,3	21,74
Francia	2.569.055	14.285.813	2.388.074,1	71,94
Italia	3.905.835	10.533.119	2.349.694,1	
Chipre	44.462	206.372	16.349,3	88,69
Letonia (2)	71.299	652.321	28.298,9	32,54
Lituania (2)	138.828	882.562	37.993,0	64,40
Luxemburgo	24.440	208.765	38.455,5	78,78
Hungría	548.662	2.228.194	148.682,5	56,71
Malta				58,17
Países Bajos	540.270	4.734.860	810.016,8	87,32
Austria (2)	287.405	2.240.247	351.525,4	83,31
Polonia	1.484.221	6.524.286	514.355,0	145,38
Portugal	867.034	3.213.512	225.908,0	37,06
Rumanía	474.347	4.193.495	154.458,7	112,17
Eslovenia	100.318	562.710	52.996,8	82,87
Eslovaquia	59.789	1.014.396	84.197,2	103,53
Finlandia	213.769	1.231.155	249.741,1	69,80
Suecia (1)	560.831	2.446.151	478.247,5	69,11
Reino Unido (1)	1.670.555	16.916.729	2.569.099,4	47,10

(1) Los datos de construcción son provisionales.

(2) Los datos de construcción son valores estimados.

En empresas se incluyen las correspondientes a las secciones C a K de la NACE Rev1, que cubre a la Industria (C-E), Construcción (F), Comercio (G) y Servicios (H,I,K).

Fuente: EUROSTAT

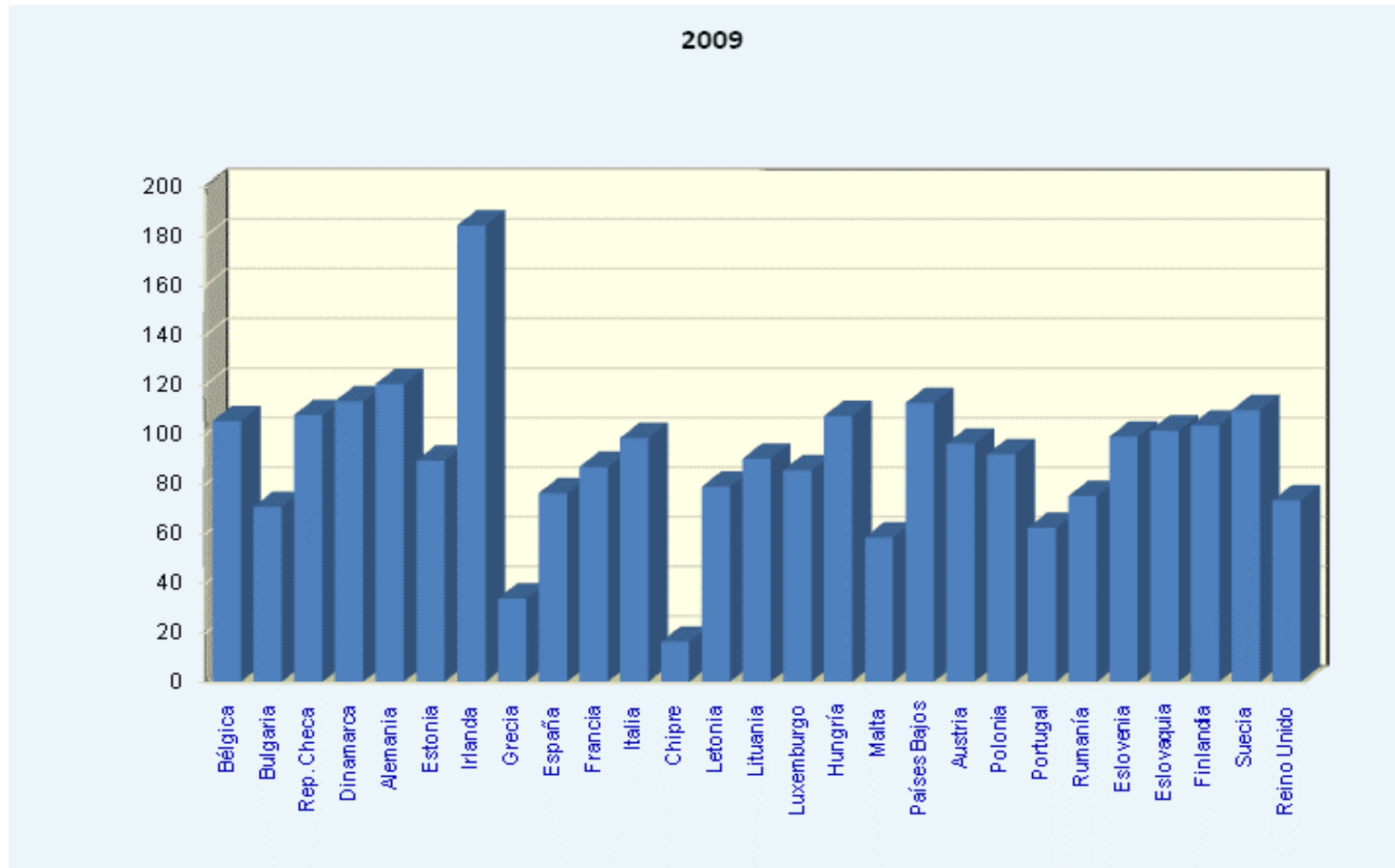
22.1.9. Comercio exterior.

Miles de millones de euros

	2009		
	EXPORTACIONES	IMPORTACIONES	TASAS DE COBERTURA (%)
EUR 27	1.094,41	1.199,20	91,26
Bélgica	265,16	252,33	105,09
Bulgaria	11,79	16,73	70,47
República Checa	81,01	75,34	107,52
Dinamarca	66,90	59,16	113,08
Alemania	807,49	672,71	120,04
Estonia	6,48	7,26	89,22
Irlanda	82,71	44,96	183,97
Grecia	14,38	42,88	33,53
España	156,65	206,17	75,98
Francia	347,52	401,36	86,59
Italia	290,80	295,86	98,29
Chipre	0,90	5,62	16,04
Letonia	5,52	7,02	78,61
Lituania	11,80	13,12	89,90
Luxemburgo	14,91	17,48	85,31
Hungría	60,04	56,03	107,14
Malta	1,50	2,59	58,18
Países Bajos	356,96	317,72	112,35
Austria	98,65	102,80	95,97
Polonia	96,40	105,12	91,70
Portugal	31,09	50,07	62,08
Rumanía	29,12	38,89	74,86
Eslovenia	18,77	19,01	98,75
Eslovaquia	40,13	39,65	101,22
Finlandia	45,03	43,60	103,29
Suecia	94,09	85,92	109,51
Reino Unido	252,99	346,18	73,08

Fuente: EUROSTAT

G-22.6. Gráfico de comercio exterior. Tasas de cobertura (%).



Fuente: EUROSTAT

22.1.10. Transportes y comunicaciones.

	2008		2009		
	Km autopistas (1)	Km vía férrea (1)	Transporte de pasajeros por ferrocarril (2)	Transporte de mercancías por carretera (3)	Transporte de mercancías por ferrocarril (4)
EUR 27					
Bélgica	1.763	3.513	10.139	36.174	6.374
Bulgaria	418	4.144	2.317	17.742	3.145
República Checa	691	9.586	6.773	44.955	12.791
Dinamarca	1.071	3.139	6.083	16.876	1.700
Alemania	12.645	37.798	85.634	307.547	95.834
Estonia	104	1.196	274	5.340	5.947
Irlanda	269	1.834	1.976	12.787	79
Grecia		2.552	1.657	28.585	786
España	13.515	13.353	22.074	211.895	7.547
Francia	10.958	31.154	86.516	173.621	32.130
Italia	6.629	16.529	45.767	180.461	17.791
Chipre	257			963	
Letonia	0	2.263	941	8.115	18.725
Lituania	309	1.765	258	17.757	11.888
Luxemburgo	147	657	345	8.400	200
Hungría	858	7.808	8.291	35.373	7.673
Malta					
Países Bajos	8.450	2.888	15.888	72.675	5.578
Austria	1.696	6.256	9.687	29.075	17.767
Polonia	765	20.196	19.762	180.742	43.445
Portugal	2.613		4.213	35.808	2.174
Rumanía	281	10.785	6.877	34.269	11.088
Eslovenia	696	1.228	765	14.762	2.817
Eslovaquia	384	3.623	2.296	27.705	6.964
Finlandia	739	5.919	4.052	27.805	8.872
Suecia	1.855	11.022	11.017	35.047	23.116
Reino Unido	3.559	15.814	53.002	139.536	21.168

(1) El dato de Dinamarca es de 2006 y para Irlanda, Francia, Hungría y Portugal es de 2007.

(2) Millones de pasajeros-Km. El dato de Países Bajos es de 2007.

(3) Millones de toneladas-Km. El dato de Italia es de 2008.

(4) Millones de toneladas-Km. El dato de Grecia y Suecia es de 2008.

Fuente: EUROSTAT

22.2.1. Principales indicadores.

	2009	2007	VAB pb (Millones de euros)				2009
	Población total	Densidad de población hab/km2	PIB (PPA por hab.)	Agricultura y pesca	Industria y construcción	Servicios	Tasa de paro (%)
EUR 27			24.900	199.764,9	2.923.730,0	7.883.092,6	8,9
BÉLGICA (1)	10.666.866	350,4	28.800	2.595,9	70.918,3	224.748,8	7,9
Reg, Bruxelles Cap,/ Brussels Hoofdstedelijk Gewest	1.048.491	6.458,7	55.000	14,5	6.239,8	49.441,3	15,7
Vlaams Gewest	6.161.600	459,4	29.000	1.824,6	47.376,5	123.835,2	4,9
Prov, Antwerpen	1.715.707	611,8	33.800	405,1	16.245,8	39.545,0	5,7
Prov, Limburg	826.690	344,0	23.900	248,2	6.100,3	12.849,1	5,4
Prov, Oost-Vlaanderen	1.408.484	476,4	26.100	383,9	10.721,8	24.490,1	4,2
Prov, Vlaams Brabant	1.060.232	503,0	30.500	160,2	5.150,2	26.078,9	4,9
Prov, West-Vlaanderen	1.150.487	366,6	27.400	627,2	9.158,4	20.872,1	4,3
Région Wallonne	3.456.775	205,1	20.700	756,8	17.302,0	51.315,6	11,2
Prov, Barbant Wallon	373.492	340,9	27.700	68,5	2.616,0	7.356,0	6,9
Prov, Hainaut	1.300.097	343,9	18.700	220,2	6.087,8	17.366,4	13,2
Prov, Liège	1.053.722	273,2	21.200	195,0	5.706,7	15.829,7	12,1
Prov, Luxembourg	264.084	59,2	19.500	136,7	1.169,3	3.666,4	7,4
Prov, Namur	465.380	126,8	19.800	136,4	1.722,2	7.097,1	9,4
BULGARIA	7.606.551	69,0	9.400	1.481,6	7.662,1	14.581,0	6,8
Severna i iztochna Bulgaria	3.953.367	58,5	7.200	873,7	3.476,0	5.150,8	8,3
Severozapaden	916.054	49,1	6.400	242,0	707,1	1.018,2	8,0
Severen tsentralen	924.273	62,5	6.600	216,6	693,1	1.140,2	8,4
Severoiztochen	991.471	68,5	8.100	202,1	882,0	1.557,2	10,4
Yugoiztochen	1.121.569	57,0	7.600	213,1	1.193,8	1.435,2	6,6
Yugozapadna i yuzhna tsentralna Bulgaria	3.653.184	85,9	11.800	607,8	4.186,1	9.430,2	5,3
Yugozapaden	2.115.042	104,2	15.400	244,9	2.855,0	7.667,7	4,1
Yuzhen tsentralen	1.538.142	69,3	6.800	363,0	1.331,1	1.762,5	7,3
REPÚBLICA CHECA	10.467.542	133,8	19.900	2.819,6	44.002,9	67.634,5	6,7
Praha	1.233.211	2.472,9	42.800	67,6	5.127,0	23.322,5	3,1
Strední Čechy	1.230.691	110,0	18.700	362,4	5.641,6	6.355,9	4,4
Jihozápad	1.205.955	69,7	17.700	549,4	4.996,1	6.145,1	5,2

22.2.1. Principales indicadores.

	2009	2007	VAB pb (Millones de euros)				2009
	Población total	Densidad de población hab/km2	PIB (PPA por hab.)	Agricultura y pesca	Industria y construcción	Servicios	Tasa de paro (%)
Severozápad	1.144.294	133,7	15.400	167,6	4.698,0	4.809,9	10,3
Severovýchod	1.507.030	121,8	16.400	473,8	6.241,7	6.881,1	7,3
Jihovýchod	1.662.557	120,2	17.900	662,0	6.639,0	9.059,5	6,5
Střední Morava	1.233.549	135,0	15.500	356,0	4.830,8	5.414,0	7,5
Moravskoslezsko	1.250.255	235,2	16.800	180,7	5.828,7	5.646,4	9,7
DINAMARCA	5.511.451	126,7	30.200	2.238,7	50.690,4	138.618,2	6,0
Hovedstaden	1.662.285	640,8	37.400	172,7	11.107,4	57.419,0	6,1
Sjælland	821.252	112,4	22.800	335,7	5.193,1	15.303,3	5,2
Syddanmark	1.199.667	97,7	28.200	761,4	10.765,6	26.106,1	6,1
Midtjylland	1.247.732	93,9	28.700	633,6	11.492,5	27.487,7	5,8
Nordjylland	580.515	72,8	27.400	335,5	5.111,9	12.253,6	7,0
ALEMANIA	82.002.356	229,9	28.800	20.020,0	659.270,0	1.491.920,0	7,7
Baden-Württemberg	10.749.506	300,5	32.600	2.206,4	128.595,8	189.628,3	5,1
Stuttgart	4.006.313	379,5	35.200	783,1	54.662,5	73.723,0	5,2
Karlsruhe	2.740.164	395,5	32.900	380,2	29.440,3	52.662,4	5,6
Freiburg	2.195.681	234,6	28.400	547,0	22.425,3	34.197,3	4,4
Tübingen	1.807.348	202,6	31.200	496,1	22.067,7	29.045,5	4,9
Bayern	12.519.728	176,8	33.900	3.916,7	124.694,8	259.445,1	5,0
Oberbayern	4.335.137	245,1	41.000	997,2	45.501,2	114.793,7	4,2
Niederbayern	1.191.910	115,6	28.800	641,9	11.667,8	19.210,2	5,0
Oberpfalz	1.083.780	112,2	30.400	440,7	11.253,5	18.581,2	4,9
Oberfranken	1.082.516	151,0	28.200	330,4	10.054,9	17.764,6	6,6
Mittelfranken	1.712.405	236,5	33.000	400,3	16.041,0	35.285,6	6,3
Unterfranken	1.327.497	156,6	29.300	526,0	12.200,3	23.080,6	5,6
Schwaben	1.786.483	178,9	30.100	580,2	17.976,0	30.729,1	4,6
Berlin	3.431.675	3.827,2	24.400	85,1	14.164,9	61.702,9	13,7
Brandenburg	2.522.493	86,2	20.500	884,3	12.127,7	34.637,2	11,3
Brandenburg - Nordost	1.140.851	74,2	19.000	448,0	5.326,8	14.197,5	12,8

22.2.1. Principales indicadores.

	2009	2007	VAB pb (Millones de euros)				2009
	Población total	Densidad de población hab/km2	PIB (PPA por hab.)	Agricultura y pesca	Industria y construcción	Servicios	Tasa de paro (%)
Brandenburg - Südwest	1.381.642	99,5	21.700	436,3	6.800,9	20.439,6	10,1
Bremen	661.866	1.641,3	39.500	55,9	6.345,1	17.583,8	9,0
Hamburg	1.772.100	2.333,8	47.800	133,3	13.099,9	63.888,9	7,1
Hessen	6.064.953	287,7	34.700	1.089,8	47.196,1	144.550,2	6,3
Darmstadt	3.784.767	507,3	38.900	487,8	28.965,3	104.908,6	6,2
Giessen	1.048.683	196,1	26.800	210,0	8.532,4	17.105,9	6,6
Kassel	1.231.503	149,8	28.700	392,0	9.698,5	22.535,7	6,6
Mecklenburg-Vorpommern	1.664.356	72,8	20.200	800,3	6.355,9	24.012,5	13,9
Niedersachsen	7.947.244	167,4	25.400	3.113,8	56.110,4	126.518,0	6,8
Braunschweig	1.623.649	202,2	27.700	416,0	16.931,3	24.233,1	8,4
Hannover	2.149.181	238,6	27.600	549,1	14.153,6	39.867,9	7,9
Lüneburg	1.696.643	109,8	20.800	863,6	7.428,5	24.174,9	5,4
Weser-Ems	2.477.771	165,4	25.200	1.285,0	17.597,0	38.242,0	5,9
Nordrhein-Westfalen	17.933.064	528,4	28.500	2.890,2	141.565,9	325.756,4	7,8
Düsseldorf	5.191.042	985,3	31.800	708,9	41.358,3	109.586,6	7,7
Köln	4.386.271	595,8	29.400	526,8	31.113,5	86.349,0	7,1
Münster	2.605.365	378,8	24.500	725,9	18.657,9	39.278,4	7,3
Detmold	2.050.638	316,3	27.200	444,4	18.350,0	32.633,7	7,7
Arnsberg	3.699.748	466,5	26.500	484,1	32.086,3	57.908,6	9,2
Rheiniand-Pfalz	4.028.351	204,0	25.300	1.324,9	30.855,4	61.534,7	6,0
Koblenz	1.499.457	187,2	24.300	355,3	10.203,5	23.043,2	6,7
Trier	515.322	104,8	23.500	256,0	3.255,8	7.565,0	4,6
Rheinhessen-Pfalz	2.013.572	295,2	26.500	713,6	17.396,1	30.926,5	5,8
Saarland	1.030.324	404,8	28.500	64,2	9.719,6	17.366,1	8,3
Sachsen	4.192.801	229,9	21.400	924,9	25.472,7	56.714,7	12,4
Chemnitz	1.486.426	248,0	20.600	300,5	9.473,2	18.697,9	12,3
Dresden	1.638.111	208,3	21.800	369,3	10.267,3	22.392,6	12,0
Leipzig	1.068.264	244,0	22.100	255,1	5.732,2	15.624,2	13,2

22.2.1. Principales indicadores.

	2009	2007	VAB pb (Millones de euros)				2009
	Población total	Densidad de población hab/km2	PIB (PPA por hab.)	Agricultura y pesca	Industria y construcción	Servicios	Tasa de paro (%)
Sachsen-Anhalt	2.381.872	118,7	20.800	845,6	14.136,5	31.272,6	13,7
Schleswig-Holstein	2.834.260	179,5	24.800	997,5	14.598,1	48.715,2	7,2
Thüringen	2.267.763	134,9	20.700	687,1	14.231,1	28.593,3	10,6
ESTONIA	1.340.415	30,9	17.100	460,7	4.099,4	9.083,6	13,8
IRLANDA	4.450.030	63,7	36.900	2.613,1	56.385,2	109.661,0	11,7
Border, Midland and Western	1.199.297	36,3	24.700	810,1	10.886,8	18.529,7	13,0
Southern and Eastern	3.250.733	87,9	41.400	1.803,1	45.498,4	91.131,3	11,3
GRECIA	11.260.402	85,6	23.100	7.670,0	39.187,2	152.944,4	9,5
Voreia Ellada	3.580.472	63,5	17.500	3.384,8	11.573,9	33.172,2	10,1
Anatoliki Makedonia, Thraki	606.622	43,2	15.500	625,2	1.603,1	5.023,4	10,9
Kentriki Makedonia	1.944.793	102,3	18.000	1.539,2	5.983,4	19.406,1	9,9
Dytiki Makedonia	293.172	31,7	18.900	310,2	1.589,6	2.382,5	12,5
Thessalia	735.885	52,6	17.000	910,1	2,397,8	6.360,2	9,2
Kentriki Ellada	2.475.170	46,2	17.800	2.824,7	9,466,2	21.652,1	9,6
Ipeiros	355.175	38,5	17.000	357,8	796,2	3.445,7	11,2
Ionia Nisia	231.514	98,8	18.400	117,7	439,2	2.676,0	9,7
Dytiki Ellada	742.038	66,7	14.900	879,1	1.737,4	5.867,0	9,5
Stereia Ellada	554.426	36,0	20.900	746,6	3.765,8	4.458,2	10,5
Peloponnisos	592.017	38,4	18.900	723,4	2.727,6	5.205,3	8,0
Attiki	4.088.447	1.063,3	31.900	387,1	15.541,1	83.820,5	8,8
Nisia Aigaiou, Kriti	1.116.313	63,7	20.900	1.073,4	2.605,8	14.299,5	9,3
Voreio Aigaio	200.275	52,5	16.600	164,8	364,5	2.043,2	6,0
Notio Aigaio	307.228	57,8	24.000	153,3	798,9	4.704,5	12,0
Kriti	608.810	72,6	20.800	755,4	1.442,5	7.551,8	8,8
ESPAÑA (2)	45.828.172	87,2	26.200	25.840,0	275.451,0	642.543,0	18,0
Noroeste	4.374.271	95,4	23.100	3.100,9	27.136,8	50.735,2	12,7
Galicia	2.738.930	92,0	22.100	2.332,2	15.633,4	30.513,8	12,6
Principado de Asturias	1.058.923	99,8	24.100	411,1	7.447,6	12.677,6	13,4

22.2.1. Principales indicadores.

	2009	2007	VAB pb (Millones de euros)				2009
	Población total	Densidad de población hab/km2	PIB (PPA por hab.)	Agricultura y pesca	Industria y construcción	Servicios	Tasa de paro (%)
Cantabria	576.418	105,3	26.200	357,7	4.055,8	7.543,8	12,0
Noreste	4.380.040	60,8	31.800	2.849,6	42.039,6	65.698,5	11,7
País Vasco	2.136.061	292,9	34.100	655,4	22.840,2	34.836,6	11,0
Comunidad Foral de Navarra	614.526	57,0	32.900	443,8	6.316,4	9.128,9	10,9
La Rioja	315.718	60,2	27.900	462,1	2.556,3	3.913,1	12,8
Aragón	1.313.735	26,6	28.500	1.288,3	10.326,7	17.819,9	12,8
Comunidad de Madrid	6.295.011	746,8	34.100	266,7	39.213,8	127.881,4	14,0
Centro	5.613.631	25,4	22.100	7.431,0	30.237,3	60.302,9	16,9
Castilla y León	2.510.545	26,3	25.300	3.330,9	15.754,4	31.474,1	13,8
Castilla-La Mancha	2.022.647	24,1	20.300	2.787,0	10.380,8	18.651,4	18,8
Extremadura	1.080.439	25,8	18.000	1.313,1	4.102,2	10.177,4	20,5
Este	13.352.147	210,6	27.900	4.671,3	88.896,1	198.551,4	18,2
Cataluña	7.290.292	218,3	30.700	2.514,5	56.867,0	117.347,0	16,2
Comunidad Valenciana	4.991.789	202,1	23.700	1.897,0	27.892,6	62.173,3	21,2
Illes Balears	1.070.066	200,3	28.400	259,9	4.136,4	19.031,1	18,0
Sur	9.736.487	94,5	20.500	7.049,3	41.074,5	108.568,3	24,6
Andalucía	8.150.467	89,7	20.200	5.789,8	33.674,8	90.334,4	25,4
Región de Murcia	1.443.383	119,6	21.600	1.247,2	7.004,2	15.951,5	20,7
Ciudad Autónoma de Ceuta	72.561	3.762,5	24.200	3,5	212,0	1.181,8	18,9
Ciudad Autónoma de Melilla	70.076	5.152,6	23.500	8,8	183,5	1.100,6	24,2
Canarias	2.076.585	265,2	23.100	471,2	6.853,0	30.157,0	26,2
FRANCIA (3)	64.367.000	100,9	27.000	37.591,0	345.802,0	1.314.014,0	9,5
Île de France	11.746.000	968,6	42.000	823,0	66.734,0	413.376,0	8,4
Bassin Parisien	10.712.000	73,4	23.300	11.950,0	62.650,0	170.526,0	8,8
Champagne-Ardenne	1.336.000	52,3	24.900	3.654,0	8.128,0	20.943,0	9,6
Picardie	1.906.000	98,0	21.400	1.622,0	10.054,0	28.271,0	10,7
Haute-Normandie	1.822.000	147,6	24.500	781,0	12.031,0	31.027,0	10,4
Centre	2.544.000	64,6	23.700	2.641,0	15.125,0	41.333,0	7,0

22.2.1. Principales indicadores.

	2009	2007	VAB pb (Millones de euros)				2009
	Población total	Densidad de población hab/km2	PIB (PPA por hab.)	Agricultura y pesca	Industria y construcción	Servicios	Tasa de paro (%)
Basse-Normandie	1.467.000	83,2	22.000	1.202,0	7.898,0	22.564,0	7,3
Bourgogne	1.637.000	51,8	23.500	2.051,0	9.414,0	26.388,0	8,1
Nord-Pas-de-Calais	4.022.000	324,0	22.000	1.257,0	21.280,0	64.372,0	13,5
Est	5.357.000	111,0	23.300	2.920,0	31.793,0	87.683,0	10,0
Lorraine	2.342.000	99,4	22.100	1.073,0	12.404,0	37.405,0	11,6
Alsace	1.847.000	221,3	25.500	1.028,0	12.156,0	32.703,0	8,5
Franche-Comté	1.168.000	71,6	22.500	819,0	7.233,0	17.575,0	9,2
Ouest	8.460.000	98,4	23.700	7.285,0	45.892,0	141.894,0	7,3
Pays de la Loire	3.538.000	109,0	24.400	2.702,0	21.613,0	59.437,0	8,0
Bretagne	3.163.000	115,1	23.600	2.651,0	15.843,0	54.190,0	5,9
Poitou-Charentes	1.759.000	67,6	22.500	1.932,0	8.436,0	28.267,0	8,7
Sud-Ouest	6.806.000	64,9	24.100	5.796,0	33.154,0	120.352,0	8,8
Aquitaine	3.200.000	76,6	24.500	3.186,0	15.881,0	57.043,0	8,7
Midi-Pyrénées	2.865.000	62,3	24.200	1.965,0	13.795,0	51.571,0	9,4
Limousin	741.000	43,6	21.900	645,0	3.478,0	11.738,0	6,5
Centre-Est	7.503.000	106,6	26.500	2.984,0	49.075,0	141.343,0	8,5
Rhône-Alpes	6.160.000	139,4	27.300	2.071,0	41.714,0	119.578,0	8,7
Auvergne	1.343.000	51,5	22.800	913,0	7.361,0	21.765,0	7,8
Méditerranée	7.863.000	115,0	23.900	3.839,0	30.859,0	147.881,0	10,8
Languedoc-Roussillon	2.616.000	94,0	21.300	1.768,0	9.144,0	43.118,0	13,9
Provence-Alpes-Côte d'Azur	4.940.000	155,5	25.500	1.966,0	20.736,0	99.611,0	9,5
Corse	307.000	34,7	21.100	105,0	979,0	5.152,0	6,9
Départements d'outre-mer	1.898.000	21,0	16.200	736,0	4.365,0	24.585,0	24,4
Guadeloupe	450.000	262,1	17.100	226,0	1.030,0	6.257,0	23,4
Martinique	402.000	353,4	18.700	180,0	1.070,0	6.082,0	21,8
Guyane	229.000	2,6	12.100	112,0	485,0	1.998,0	20,2
Réunion	817.000	319,4	15.600	218,0	1.780,0	10.248,0	27,1
ITALIA	60.045.068	201,2	25.800	28.341,0	380.286,8	972.958,1	7,8

22.2.1. Principales indicadores.

	2009	2007	VAB pb (Millones de euros)				2009
	Población total	Densidad de población hab/km2	PIB (PPA por hab.)	Agricultura y pesca	Industria y construcción	Servicios	Tasa de paro (%)
Nord-Ovest	15.917.376	279,3	31.400	5.439,9	141.941,1	296.949,7	5,8
Piemonte	4.432.571	176,1	28.300	1.672,0	34.712,3	75.351,6	6,8
Valle d'Aosta/Vallée d'Aoste	127.065	38,7	29.500	46,7	841,1	2.453,2	4,4
Liguria	1.615.064	301,8	26.600	601,6	7.284,6	30.723,0	5,7
Lombardia	9.742.676	420,8	33.600	3.119,7	99.103,0	188.421,9	5,4
Nord-Est	11.473.120	187,3	30.900	6.984,9	103.878,5	203.339,5	4,7
Provincia Autonoma Bolzano/Bozen	498.857	66,6	33.500	643,3	3.288,0	10.907,3	2,9
Provincia Autonoma Trento	519.800	83,1	30.400	432,9	3.717,7	9.832,0	3,5
Veneto	4.885.548	273,3	30.300	2.488,4	46.663,2	82.137,0	4,8
Friuli-Venezia Giulia	1.230.936	161,1	29.000	556,6	8.631,2	22.716,2	5,3
Emilia-Romagna	4.337.979	197,4	31.900	2.863,6	41.578,5	77.747,0	4,8
Centro	11.798.328	202,4	28.700	4.658,1	66.524,7	229.187,0	7,2
Toscana	3.707.818	161,4	28.100	1.855,7	25.861,6	64.998,0	5,8
Umbria	894.222	106,5	24.100	466,1	5.469,9	13.201,8	6,7
Marche	1.569.578	161,7	26.300	666,1	11.898,7	24.053,3	6,6
Lazio	5.626.710	327,1	30.500	1.670,2	23.294,5	126.933,9	8,5
Sud	14.147.444	195,7	17.100	7.365,6	47.992,3	162.106,5	11,9
Abruzzo	1.334.675	123,8	21.200	601,1	8.172,5	16.457,6	8,1
Molise	320.795	73,3	19.400	243,7	1.398,6	3.967,5	9,1
Campania	5.812.962	433,2	16.400	2.204,5	17.259,7	66.388,1	12,9
Puglia	4.079.702	212,2	16.600	2.323,6	13.980,1	44.873,9	12,6
Basilicata	590.601	60,8	18.700	519,5	2.494,9	6.955,5	11,2
Calabria	2.008.709	135,8	16.400	1.473,1	4.686,5	23.463,9	11,3
Isole	6.708.800	135,6	17.200	3.892,5	19.082,5	80.869,3	13,7
Sicilia	5.037.799	197,7	16.400	2.865,3	13.225,5	58.450,3	13,9
Sardegna	1.671.001	69,6	19.500	1.027,3	5.857,1	22.419,0	13,3
CHIPRE (2)	796.875	83,5	23.300	309,0	2.675,7	11.180,1	5,3
LETONIA	2.261.294	36,5	13.900	667,9	4.337,8	13.648,4	17,1

22.2.1. Principales indicadores.

	2009	2007	VAB pb (Millones de euros)				2009
	Población total	Densidad de población hab/km2	PIB (PPA por hab.)	Agricultura y pesca	Industria y construcción	Servicios	Tasa de paro (%)
LITUANIA	3.349.872	53,9	14.800	1.009,0	8.346,9	16.249,8	13,7
LUXEMBURGO (2)	493.500	182,8	68.500	131,9	5.385,1	28.250,1	5,1
HUNGRÍA	10.030.975	108,1	15.600	3.438,7	25.805,4	57.312,4	10,0
Közép-Magyarország	2.925.500	417,0	25.600	277,8	9.018,4	31.522,0	6,6
Dunántúl	3.054.301	83,8	13.500	1.332,9	9.480,4	12.130,4	9,6
Közép-Dunántúl	1.103.132	99,5	14.500	417,2	4.277,9	4.151,6	9,3
Nyugat-Dunántúl	998.187	88,2	15.300	434,9	3.667,6	4.333,4	8,6
Dél-Dunántúl	952.982	68,0	10.600	480,8	1.534,9	3.645,5	11,0
Alföld és Észak	4.051.174	82,9	10.100	1.827,9	7.306,6	13.660,1	13,3
Észak-Magyarország	1.223.238	92,6	10.000	287,7	2.754,0	3.821,3	15,2
Észak-Alföld	1.502.409	85,7	9.800	691,8	2.444,4	5.101,4	14,2
Dél-Alföld	1.325.527	73,0	10.400	848,4	2.108,1	4.737,4	10,6
MALTA (2)	413.609	1.281,2	19.000	118,0	1.024,1	3.576,8	7,0
PAÍSES BAJOS (3)	16.485.787	485,3	32.900	10.440,0	123.772,0	370.345,0	3,4
Noord-Nederland	1.708.821	204,8	31.300	1.610,0	18.439,0	29.226,0	4,2
Groningen	574.092	245,8	41.100	353,0	10.716,0	10.695,0	4,8
Friesland	644.811	192,3	26.800	844,0	4.276,0	10.777,0	3,5
Drenthe	489.918	184,5	25.800	413,0	3.449,0	7.757,0	4,2
Oost-Nederland	3.499.946	357,8	28.200	2.292,0	21.630,0	66.659,0	3,1
Overijssel	1.125.435	336,2	28.600	666,0	8.531,0	20.321,0	3,6
Gelderland	1.991.062	398,5	28.300	1.153,0	11.651,0	38.962,0	2,8
Flevoland	383.449	265,6	26.700	473,0	1.449,0	7.374,0	3,6
West-Nederland	7.719.856	884,1	35.700	4.706,0	46.317,0	201.570,0	3,3
Utrecht	1.210.869	863,5	38.700	345,0	6.406,0	36.029,0	2,9
Noord-Holland	2.646.445	980,8	37.400	1.121,0	13.497,0	75.865,0	3,2
Zuid-Holland	3.481.558	1.228,7	34.000	2.847,0	22.454,0	83.381,0	3,6
Zeeland	380.984	212,9	30.300	393,0	3.960,0	6.294,0	2,1
Zuid-Nederland	3.557.164	502,0	32.300	1.832,0	31.520,0	72.472,0	3,6

22.2.1. Principales indicadores.

	2009	2007	VAB pb (Millones de euros)				2009
	Población total	Densidad de población hab/km2	PIB (PPA por hab.)	Agricultura y pesca	Industria y construcción	Servicios	Tasa de paro (%)
Noord-Brabant	2.434.560	492,6	33.500	1.151,0	22.732,0	51.014,0	3,2
Limburg	1.122.604	523,4	29.700	680,0	8.790,0	21.458,0	4,4
AUSTRIA	8.355.260	101,0	30.600	4.335,0	74.510,0	166.048,0	4,8
Ostösterreich	3.575.511	154,0	32.000	1.663,0	25.901,0	81.524,0	5,9
Burgenland	283.118	76,0	20.300	281,0	1.595,0	3.601,0	4,6
Niederösterreich	1.605.122	84,0	24.900	1.238,0	13.280,0	23.731,0	4,3
Wien	1.687.271	4.217,0	40.600	143,0	11.026,0	54.192,0	7,5
Südösterreich	1.768.084	69,0	26.300	1.260,0	15.855,0	27.617,0	4,5
Kärnten	560.605	60,0	26.100	358,0	4.666,0	9.046,0	4,2
Steiermark	1.207.479	74,0	26.400	903,0	11.189,0	18.569,0	4,6
Westösterreich	3.011.665	89,0	31.500	1.412,0	32.754,0	56.850,0	3,7
Oberösterreich	1.410.403	120,0	29.900	870,0	16.514,0	23.077,0	4,0
Salzburg	529.217	75,0	34.700	210,0	5.011,0	12.517,0	3,2
Tirol	704.472	56,0	31.900	249,0	6.610,0	14.721,0	2,9
Vorarlberg	367.573	144,0	31.900	83,0	4.618,0	6.536,0	4,9
POLONIA (2)	38.135.876	122,0	13.600	11.645,7	83.908,3	176.518,8	8,2
Region Centralny	7.753.356	143,9	18.600	3.329,8	17.867,4	54.766,5	6,5
Lódzkie	2.548.861	141,2	12.500	1.086,8	5.431,7	10.280,4	7,6
Mazowieckie	5.204.495	145,2	21.700	2.243,0	12.435,7	44.486,4	6,0
Region Poludniowy	7.932.801	288,7	13.300	1.005,4	20.159,1	34.181,4	7,2
Malopolskie	3.287.136	215,2	11.600	602,8	6.311,8	13.116,5	7,9
Slaskie	4.645.665	379,3	14.400	402,5	13.847,3	21.065,4	6,7
Region Wschodni	6.725.581	90,2	9.600	2.295,6	10.016,7	21.612,2	9,6
Lubelskie	2.161.832	86,6	9.200	826,2	2.664,9	6.996,9	9,7
Podkarpackie	2.099.495	117,6	9.100	349,4	3.335,1	6.415,9	10,1
Swietokrzyskie	1.272.784	109,5	10.400	443,0	2.360,9	4.208,3	10,8
Podlaskie	1.191.470	59,3	10.100	677,1	1.655,5	3.991,1	7,1
Region Pólnocno-Zachodni	6.099.536	91,1	13.300	2.369,9	13.676,8	26.406,7	8,6

22.2.1. Principales indicadores.

	2009	2007	VAB pb (Millones de euros)				2009
	Población total	Densidad de población hab/km2	PIB (PPA por hab.)	Agricultura y pesca	Industria y construcción	Servicios	Tasa de paro (%)
Wielkopolskie	3.397.617	113,2	14.200	1.636,0	8.628,3	14.967,6	7,5
Zachodniopomorskie	1.692.957	74,0	12.200	455,6	2.801,8	7.587,0	10,4
Lubuskie	1.008.962	72,1	12.000	278,3	2.246,5	3.851,8	9,6
Region Poludniowo-Zachodni	3.910.099	133,9	13.800	847,8	11.060,6	16.596,2	10,0
Dolnoslaskie	2.877.059	144,6	14.700	521,7	8.827,6	13.001,0	10,1
Opolskie	1.033.040	111,0	11.200	326,1	2.233,0	3.595,2	9,9
Region Północny	5.714.503	94,2	12.000	1.796,9	11.127,7	22.956,1	8,5
Kujawsko-Pomorskie	2.067.918	115,0	11.800	752,4	4.063,7	7.983,2	10,4
Warmińsko-Mazurskie	1.427.073	59,0	10.100	591,5	2.243,3	4.738,5	8,5
Pomorskie	2.219.512	120,3	13.300	453,0	4.820,4	10.234,4	6,4
PORTUGAL	10.627.250	115,2	18.800	3.498,8	34.226,7	102.101,2	9,5
Continente	10.135.309	113,7	18.700	3.095,2	33.060,3	96.520,3	9,6
Norte	3.745.439	175,9	15.000	730,6	12.829,8	25.790,6	11,0
Algarve	430.084	84,9	19.800	284,6	727,4	4.871,2	10,3
Centro	2.383.284	84,6	16.100	993,9	8.122,0	17.676,2	6,9
Lisboa	2.819.433	954,5	26.100	233,5	8.587,5	42.271,5	9,8
Alentejo	757.069	24,2	17.900	852,6	2.793,6	5.910,8	10,5
Região Autónoma dos Açores	244.780	104,9	16.800	305,6	496,7	2.064,2	6,7
Região Autónoma da Madeira	247.161	297,4	24.000	98,0	669,7	3.363,3	7,6
RUMANÍA	21.498.616	93,7	10.400	7.193,4	41.696,9	61.551,4	6,9
Macroregiunea unu	5.247.530	77,9	10.300	2.270,5	10.523,5	13.782,5	8,1
Nord-Vest	2.721.468	81,0	10.000	1.168,1	5.066,3	7.227,6	5,6
Centru	2.526.062	74,7	10.500	1.102,4	5.457,2	6.554,9	10,7
Macroregiunea doi	6.535.967	97,4	7.400	2.197,7	8.608,9	13.147,9	6,6
Nord-Est	3.717.621	103,1	6.600	1.263,1	4.019,6	6.917,9	6,0
Sud-Est	2.818.346	90,8	8.400	934,6	4.589,3	6.230,0	7,5
Macroregiunea trei	5.532.879	157,3	14.400	1.184,6	13.862,9	24.175,4	6,4
Sud - Muntenia	3.279.786	98,7	8.500	1.104,3	6.134,9	6.621,1	8,0

22.2.1. Principales indicadores.

	2009	2007	VAB pb (Millones de euros)				2009
	Población total	Densidad de población hab/km2	PIB (PPA por hab.)	Agricultura y pesca	Industria y construcción	Servicios	Tasa de paro (%)
Bucuresti - Ilfov	2.253.093	1.271,9	23.000	80,3	7.728,1	17.554,4	4,0
Macroregiunea patru	4.182.240	70,0	9.900	1.540,6	8.665,4	10.382,3	6,5
Sud-Vest Oltenia	2.257.752	80,0	8.100	667,3	4.033,5	4.460,3	6,8
Vest	1.924.488	61,0	12.000	873,3	4.631,9	5.922,0	6,0
ESLOVENIA	2.032.362	100,2	22.100	760,7	10.495,0	19.085,8	5,9
Vzhodna Slovenija	1.081.307	89,5	18.200	520,4	5.713,2	7.205,3	6,8
Zahodna Slovenija	951.055	116,4	26.600	240,3	4.781,8	11.880,5	4,8
ESLOVAQUIA	5.412.254	110,1	16.900	1.741,1	19.178,6	28.570,6	12,0
Bratislavský kraj	616.578	296,6	39.900	122,1	2.996,8	10.103,9	4,6
Západné Slovensko	1.866.168	124,3	16.500	710,3	8.401,8	7.582,1	9,9
Stredné Slovensko	1.350.044	83,1	13.300	487,5	3.898,8	5.372,1	14,6
Východné Slovensko	1.579.464	100,1	11.500	421,1	3.881,2	5.512,4	15,9
FINLANDIA	5.326.314	17,4	29.400	5.095,0	51.162,0	100.655,0	8,2
Manner-Suomi	5.298.858	17,4	29.400	5.071,9	51.032,5	99.773,2	8,3
Itä-Suomi	654.344	9,4	22.100	1.387,7	4.251,2	9.068,2	10,9
Etelä-Suomi	2.653.778	64,2	33.800	1.293,8	26.629,7	61.486,2	7,0
Länsi-Suomi	1.349.600	23,0	26.100	1.446,9	13.787,1	20.132,2	9,0
Pohjois-Suomi	641.136	4,8	25.500	943,6	6.364,4	9.086,6	10,1
Aland	27.456	17,4	35.700	23,1	129,5	819,0	5,4
SUECIA (3)	9.256.347	22,3	30.600	4.110,6	82.101,2	203.887,5	8,4
Östra Sverige	3.526.850	76,7	34.600	743,8	28.806,1	94.590,0	7,8
Stockholm	1.981.263	296,6	41.000	107,8	14.940,6	67.129,1	6,8
Östra Mellansverige	1.545.587	39,6	26.500	636,0	13.865,5	27.460,9	9,3
Södra Sverige	4.026.590	51,9	28.400	1.914,6	36.223,5	79.264,0	8,5
Smaland med öarna	807.871	24,1	27.400	703,0	8.125,4	13.999,5	8,1
Sydsverige	1.367.017	96,1	27.400	597,5	10.867,6	26.735,8	8,7
Västverige	1.851.702	62,3	29.700	614,0	17.230,5	38.528,7	8,6
Norra Sverige	1.702.907	5,9	27.500	1.452,2	17.071,6	29.993,4	9,1

22.2.1. Principales indicadores.

	2009	2007	VAB pb (Millones de euros)				2009
	Población total	Densidad de población hab/km2	PIB (PPA por hab.)	Agricultura y pesca	Industria y construcción	Servicios	Tasa de paro (%)
Norra Mellansverige	825.149	12,9	26.900	626,2	8.364,3	14.033,5	9,4
Mellersta Norrland	370.269	5,2	27.000	385,6	3.112,8	6.866,1	8,9
Övre Norrland	507.489	3,3	28.700	440,4	5.594,4	9.093,8	8,9
REINO UNIDO (1)	61.179.300	250,8	29.100	13.598,6	421.348,9	1.385.405,0	7,6
North East	2.570.000	299,2	22.500	406,0	16.250,3	41.279,5	9,2
Tees Valley and Durham	1.167.800	385,6	20.300	159,9	7.335,7	16.221,3	8,3
Northumberland and Tyne and Wear	1.402.200	252,2	24.400	246,2	8.914,6	25.058,3	9,9
North-West	6.869.900	486,6	24.700	998,2	42.991,5	126.197,9	8,3
Cumbria	496.800	73,4	22.300	232,7	4.299,0	6.593,2	6,4
Cheshire	1.004.800	428,2	30.800	277,3	9.075,4	21.644,3	6,7
Greater Manchester	2.567.800	2.008,5	26.200	91,6	13.895,1	53.411,4	9,5
Lancashire	1.451.500	471,9	22.400	337,4	10.170,9	22.079,4	7,2
Merseyside	1.349.000	2.094,1	20.700	59,2	5.551,1	22.469,6	9,4
Yorkshire and The Humber	5.195.200	336,0	24.300	1.276,9	33.120,5	91.719,5	8,5
East Yorkshire and Northern Lincolnshire	909.900	258,2	22.500	370,8	7.565,4	12.592,8	9,4
North Yorkshire	791.700	94,9	25.200	600,7	4.706,9	14.642,4	5,3
South Yorkshire	1.302.700	837,5	22.500	109,7	7.587,6	21.568,1	9,7
West Yorkshire	2.190.900	1.074,8	25.800	195,8	13.260,6	42.916,1	8,7
East Midlands	4.416.300	281,9	25.700	1.221,0	32.983,7	79.038,8	7,1
Derbyshire and Nottinghamshire	2.063.400	430,0	25.000	315,2	15.944,3	35.431,5	7,2
Leicestershire, Rutland and Northamptonshire	1.657.500	336,5	28.500	324,2	12.999,5	33.828,2	7,3
Lincolnshire	695.400	117,0	20.700	581,6	4.039,9	9.779,1	6,3
West Midlands	5.396.500	414,3	24.800	1.175,3	34.202,1	98.660,2	9,7
Herefordshire, Worcesterstshire and Warwickshire	1.264.100	213,8	25.100	668,0	7.958,5	23.045,0	6,4
Shropshire and Staffordshire	1.520.600	244,8	22.200	445,4	9.281,7	24.042,8	7,1
West Midlands	2.611.800	2.891,3	26.200	62,0	16.961,9	51.572,4	13,1
East of England	5.694.900	296,4	27.800	1.772,8	37.059,2	119.025,9	6,2
East Anglia	2.323.100	184,0	27.500	1.148,6	15.265,2	47.317,3	5,9

22.2.1. Principales indicadores.

	2009	2007	VAB pb (Millones de euros)				2009
	Población total	Densidad de población hab/km2	PIB (PPA por hab.)	Agricultura y pesca	Industria y construcción	Servicios	Tasa de paro (%)
Bedfordshire and Hertfordshire	1.671.400	577,9	31.600	276,1	11.569,8	40.928,6	5,9
Essex	1.700.400	460,5	24.400	348,1	10.224,2	30.780,0	6,9
London	7.588.400	4.809,6	49.100	182,4	37.760,1	334.125,5	8,9
Inner London	3.015.000	9.398,4	83.200	74,8	17.495,9	232.964,0	9,4
Outer London	4.573.400	3.640,2	26.600	107,5	20.264,1	101.161,6	8,6
South-East	8.344.300	435,7	31.000	1.412,4	50.016,3	206.544,3	5,8
Berkshire, Buckinghamshire and Oxfordshire	2.190.900	379,9	38.900	267,1	15.776,8	68.995,6	5,4
Surrey, East and West Sussex	2.647.000	484,2	30.500	501,7	13.866,8	66.218,0	5,6
Hampshire and Isle of Wight	1.852.900	444,7	29.100	245,3	11.375,6	42.286,8	5,3
Kent	1.653.500	440,9	23.300	398,1	8.997,1	29.043,9	7,3
South-West	5.193.600	217,0	26.600	1.774,6	32.211,0	103.988,6	6,1
Gloucestershire, Wiltshire and Bristol/Bath area	2.288.800	305,2	31.900	564,9	17.577,3	54.868,8	5,7
Dorset and Somerset	1.233.600	201,4	24.200	483,7	6.776,7	22.633,5	6,4
Cornwall and Isles of Scilly	533.000	149,1	18.700	286,5	2.202,4	7.482,9	5,2
Devon	1.138.200	169,0	22.100	439,5	5.654,6	19.003,4	7,1
Wales	2.986.700	143,7	21.600	294,5	17.538,0	46.846,9	8,1
West Wales and The Valleys	1.895.200	144,4	18.300	186,8	9.863,3	24.649,9	8,9
East Wales	1.091.500	142,5	27.500	107,7	7.674,6	22.197,0	6,7
Scotland	5.156.500	65,9	28.100	2.222,0	36.375,4	106.233,7	6,9
Eastern Scotland	1.972.100	109,4	29.900	796,2	13.814,5	44.250,9	7,5
South Western Scotland	2.289.300	174,8	25.800	491,5	14.537,0	44.173,1	7,4
North Eastern Scotland		61,2	38.100	414,6	5.454,3	11.239,8	3,6
Highlands and Islands		11,2	21.700	519,7	2.569,7	6.569,9	5,9
Northern Ireland	1.767.100	124,3	23.100	862,5	10.589,5	29.302,6	6,5

(1) Los datos de población corresponden a 2008. (2) Los datos de densidad de población corresponden a 2006. (3) Los datos del VAB son provisionales.

PPA= paridad poder adquisitivo.

Fuente: EUROSTAT. Regiones Anuario Estadístico