

11. TRANSPORTES Y COMUNICACIONES

Índice de tablas y gráficos

11.1. Transporte Urbano

- 11.1.1. Transporte urbano regular de viajeros.
- G-11.1. Gráfico del transporte urbano regular de viajeros.

11.2. Transporte por Carretera

- 11.2.1. Evolución de la red de carreteras por categorías y tipo de dependencia.
- 11.2.2. Características cualitativas de la red de carreteras por dependencia.
- 11.2.3. Evolución del parque de vehículos por tipo y carburante.
- 11.2.4. Tasa de vehículos por mil habitantes.
- G-11.2. Gráfico de la evolución del número de vehículos por 1000 habitantes.
- 11.2.5. Evolución del parque de vehículos según año de matriculación y tipo de vehículo.
- 11.2.6. Evolución del parque de remolques y semi-remolques por cargas.
- 11.2.7. Evolución de las autorizaciones de transporte de viajeros dependientes de la Comunidad Autónoma de la Región de Murcia, por tipo de servicio.
- 11.2.8. Evolución de las autorizaciones de transporte de mercancías dependientes de la Comunidad Autónoma de la Región de Murcia, por tipo de servicio.
- 11.2.9. Evolución de los vehículos matriculados por tipo y procedencia.
- 11.2.10. Evolución de las transferencias de propiedad de vehículos por tipo, según estén matriculados o formalizados en la Región de Murcia.
- 11.2.11. Evolución de las bajas de vehículos por tipo.
- 11.2.12. Evolución de los permisos para conducir expedidos, por clase y sexo. Ambos sexos.
- G-11.3. Gráfico de la evolución de los permisos de conducir expedidos y nº de conductores.
- 11.2.13. Evolución de los permisos para conducir expedidos, por clase y sexo. Varones.
- 11.2.14. Evolución de los permisos para conducir expedidos, por clase y sexo. Mujeres.
- 11.2.15. Evolución de los permisos para conducir expedidos a nuevos conductores (no titulares de ningún otro carnet) por clase.

- 11.2.16. Evolución de las suspensiones de permisos para conducir por clase.
- 11.2.17. Evolución del censo de conductores.
- 11.2.18. Evolución de los accidentes de circulación y víctimas en vías públicas.
- G-11.4. Gráfico de la evolución de los accidentes de circulación y víctimas en vías públicas.
- 11.2.19. Evolución de los accidentes de circulación según tipo de vía y víctimas.
- 11.2.20. Evolución de las operaciones de transporte según tipo de desplazamiento.
- 11.2.21. Operaciones de transporte y toneladas transportadas, según tipo de desplazamiento.
- 11.2.22. Transporte interior según comunidad autónoma de origen/destino.
- 11.2.23. Operaciones de transporte interior según clase de mercancía transportada.

11.3. Transporte por Ferrocarril

- 11.3.1. Evolución de las mercancías transportadas por Comunidad Autónoma de destino.
- 11.3.2. Evolución de las mercancías transportadas por Comunidad Autónoma de origen.
- G-11.5. Gráfico de la evolución de las mercancías transportadas por ferrocarril.

11.4. Transporte Marítimo

- 11.4.1. Evolución del tráfico marítimo de buques, según puertos.
- 11.4.2. Evolución del tráfico de mercancías en el puerto de Cartagena.
- 11.4.3. Mercancías cargadas y descargadas en el puerto de Cartagena.
- 11.4.4. Evolución de mercancías cargadas y descargadas en el puerto de Cartagena, según nacionalidad.
- 11.4.5. Tráfico de buques en el puerto de Cartagena, según bandera.
- 11.4.6. Evolución de la distribución por tonelaje de buques en el puerto de Cartagena, según nacionalidad.
- 11.4.7. Evolución del tráfico de buques y otras embarcaciones en el puerto de Cartagena, según tipo.
- 11.4.8. Evolución de otros movimientos en el puerto de Cartagena, según cargamento.

11.5. Transporte Aéreo

- 11.5.1. Evolución del tráfico de aeronaves, pasajeros y mercancías.
- G-11.6. Gráfico del tráfico aéreo. Evolución del número de pasajeros

G-11.7. Gráfico del tráfico aéreo. Evolución del tráfico de mercancías.

11.6. Comunicaciones

11.6.1. Evolución del tráfico postal.

11.6.2. Evolución de los giros expedidos y recibidos.

11.6.3. Evolución del tráfico telegráfico.

11.6.4. Evolución de otros productos certificados.

11.6.5. Evolución de las líneas del servicio telefónico.

G-11.8. Gráfico de la evolución de las líneas telefónicas en servicio, por 1000 habitantes.

11.1.1. Transporte urbano regular de viajeros.

	MURCIA (Región de)			ESPAÑA		
	Viajeros transportados (miles)	Variación anual	Variación de la media en lo que va de año	Viajeros transportados (miles)	Variación anual	Variación de la media en lo que va de año
2009						
Diciembre 2009	1.436	-3,00	-8,30	141.018	-2,70	-3,10
Noviembre 2009	1.604	2,80	-8,70	150.224	-2,30	-3,10
Octubre 2009	1.701	-2,50	-9,90	158.023	-5,20	-3,20
Septiembre 2009	1.447	-6,20	-10,80	142.223	-2,20	-2,90
Agosto 2009	769	-12,50	-11,40	108.391	-4,40	-3,00
Julio 2009	1.247	-4,30	-11,30	145.041	-2,80	-2,90
Junio 2009	1.435	-6,90	-12,20	154.433	0,90	-2,90
Mayo 2009	1.541	-8,50	-13,20	155.133	-1,10	-3,60
Abril 2009	1.420	-20,30	-14,30	144.519	-9,60	-4,20
Marzo 2009	1.579	9,70	-12,20	158.399	11,50	-2,40
Febrero 2009	1.468	-19,50	-20,60	144.879	-7,30	-8,50
Enero 2009	1.485	-21,70	-21,70	146.449	-9,70	-9,70
2008						
Diciembre 2008	1.480	-12,00	-9,70	144.881	-0,40	-2,30
Noviembre 2008	1.560	-21,60	-9,50	153.702	-5,30	-2,50
Octubre 2008	1.746	-9,00	-8,10	166.755	-3,00	-2,10
Septiembre 2008	1.542	-3,80	-7,90	145.416	-0,10	-2,00
Agosto 2008	880	-22,20	-8,40	113.413	-1,60	-2,30
Julio 2008	1.304	-17,20	-7,20	149.262	1,30	-2,30
Junio 2008	1.542	-7,80	-5,70	153.045	-5,20	-2,90
Mayo 2008	1.684	-9,00	-5,30	156.868	-7,00	-2,40
Abril 2008	1.783	7,50	-4,40	159.930	7,60	-1,20
Marzo 2008	1.439	-26,50	-7,90	142.067	-17,10	-3,90
Febrero 2008	1.825	2,80	2,10	156.359	3,40	3,40
Enero 2008	1.897	1,40	1,40	162.177	3,50	3,50

A partir de julio de 2009 los datos son provisionales.

La información que se muestra se refiere al transporte urbano de viajeros en autobús.

Fuente: INE. Estadística de Transporte de Viajeros

G-11.1. Gráfico del transporte urbano regular de viajeros.



A partir de julio de 2009 los datos son provisionales.

La información que se muestra se refiere al transporte urbano de viajeros en autobús.

Fuente: INE. Estadística de Transporte de Viajeros

11.2.1. Evolución de la red de carreteras por categorías y tipo de dependencia.

Kilómetros

	MURCIA (Región de)								ESPAÑA
	2001	2002	2003	2004	2005	2006	2007	2008	2008
RED DE CARRETERAS	3.680	3.781	3.766	3.748	3.748	3.651	3.751	3.749	165.011
Autopistas y autovías	289	342	340	336	336	336	450	497	13.506
Carreteras de doble calzada	181	106	109	113	113	116	112	103	1.606
Resto de la red	3.210	3.333	3.317	3.299	3.299	3.199	3.189	3.150	149.898
DEPENDIENTES DEL ESTADO	624	566	540	519	519	414	497	521	25.390
Autopistas y autovías	289	278	276	272	272	272	359	371	10.126
Carreteras de doble calzada	34	23	23	25	25	25	25	6	634
Resto de la red	301	265	241	222	222	117	113	145	14.631
DEPENDIENTES DE LA COMUNIDAD AUTÓNOMA	3.056	3.215	3.226	3.229	3.229	3.237	3.254	3.228	139.621
Autopistas y autovías		64	64	64	64	64	91	126	3.381
Carreteras de doble calzada	147	83	86	88	88	91	87	97	972
Resto de la red	2.909	3.068	3.076	3.077	3.077	3.082	3.076	3.005	135.268

Los datos correspondientes a "Dependientes del Estado" del ejercicio 2008 son provisionales.

El epígrafe "Red de carreteras" no incluye las que dependen de los Ayuntamientos y otros Organismos.

El epígrafe "Dependientes de la Comunidad Autónoma" en el caso de España incluye las Diputaciones y Cabildos.

Fuente: Ministerio de Fomento. Anuario Estadístico

11.2.2. Características cualitativas de la red de carreteras por dependencia.

Kilómetros

	2008		ESPAÑA	
	MURCIA (Región de)		Estado	Comunidad Autónoma
	Estado	Comunidad Autónoma	Estado	Comunidad Autónoma
ANCHURA DEL FIRME				
Carreteras de una calzada	145	3.005	14.631	135.268
Menos de 5 metros	0	359	97	29.555
De 5 a 7 metros	26	1.243	2.470	58.758
Más de 7 metros	118	1.403	12.063	46.772
Km. sin inventariar				183
Doble calzada	6	97	634	972
Autopistas libres y autovías	256	126	7.633	2.877
Autopistas de peaje	115	0	2.493	504
TIPO DE PAVIMENTO				
Carreteras de una calzada	145	3.005	14.630	135.268
Pavimento de hormigón o aglomerado asfáltico	145	1.979	14.629	97.961
Tratamiento superficial	0	996	0	35.742
Macadam y otros	0	30	1	1.382
Carreteras de doble calzada, autovías y autopistas	376	223	10.759	4.353
Pavimento de hormigón o aglomerado asfáltico	376	223	10.759	4.353

Datos provisionales para el apartado "dependientes del Estado". La red de carreteras que se muestra son las dependientes del Estado y de la Comunidad Autónoma, excluyendo las que dependen de los Ayuntamientos y otros Organismos. Los datos de España correspondientes a "dependientes de la Comunidad Autónoma" equivalen a dependientes de los Entes Territoriales (CCAA, Diputaciones y Cabildos).

Fuente: Ministerio de Fomento. Anuario Estadístico

11.2.3. Evolución del parque de vehículos por tipo y carburante.

	MURCIA (Región de)									ESPAÑA
	2001	2002	2003	2004	2005	2006	2007	2008	2009	2009
TOTAL	707.309	738.615	761.799	807.577	858.078	903.148	957.599	973.855	974.575	30.855.969
Gasolina	401.288	402.316	394.772	398.024	402.049	383.948	393.763	393.611	386.808	14.261.822
Gas-oil	306.021	336.299	367.027	409.553	456.029	501.671	544.772	560.482	568.042	16.155.934
Otros						17.529	19.064	19.762	377	25.373
Camiones y furgonetas	120.423	126.055	130.540	138.584	147.846	155.560	163.755	164.147	162.410	5.136.214
Gasolina	17.059	16.413	15.371	14.974	14.509	13.811	13.613	13.163	12.678	625.434
Gas-oil	103.364	109.642	115.169	123.610	133.337	141.745	150.138	150.979	149.726	4.509.541
Otros						4	4	5	6	1.239
Autobuses	1.514	1.599	1.630	1.712	1.787	1.817	1.870	1.819	1.818	62.663
Gasolina	22	25	26	26	29	26	28	28	24	839
Gas-oil	1.492	1.574	1.604	1.686	1.758	1.789	1.840	1.789	1.792	61.363
Otros						2	2	2	2	461
Turismos	514.270	536.173	551.825	582.099	613.009	639.261	673.379	682.917	683.203	21.983.485
Gasolina	325.996	325.249	316.857	314.657	309.951	299.608	300.579	295.234	285.717	10.900.655
Gas-oil	188.274	210.924	234.968	267.442	303.058	339.612	372.759	387.640	397.444	11.079.034
Otros						41	41	43	42	3.796
Motocicletas	46.331	47.464	47.612	51.328	58.390	67.129	75.910	81.589	84.840	2.606.674
Gasolina	46.144	47.278	47.436	51.154	58.213	66.956	75.738	81.413	84.646	2.603.477
Gas-oil	187	186	176	174	177	169	168	168	173	2.206
Otros						4	4	8	21	991
Tractores Industriales	8.424	9.316	10.030	11.074	11.618	11.847	12.904	12.926	11.896	206.730
Gasolina	69	89	105	102	104	94	91	86	80	1.860
Gas-oil	8.355	9.227	9.925	10.972	11.514	11.752	12.812	12.839	11.816	204.847
Otros						1	1	1	0	23
Otros vehículos	16.347	18.008	20.162	22.780	25.428	27.534	29.781	30.457	11.060	447.363
Gasolina	11.998	13.262	14.977	17.111	19.243	3.453	3.714	3.687	3.663	129.557
Gas-oil	4.349	4.746	5.185	5.669	6.185	6.604	7.055	7.067	7.091	298.943
Otros						17.477	19.012	19.703	306	18.863

El parque nacional de vehículos se encuentra sobrevalorado. La causa principal es el hecho de que el número de bajas registradas administrativamente es inferior al que realmente se producen.

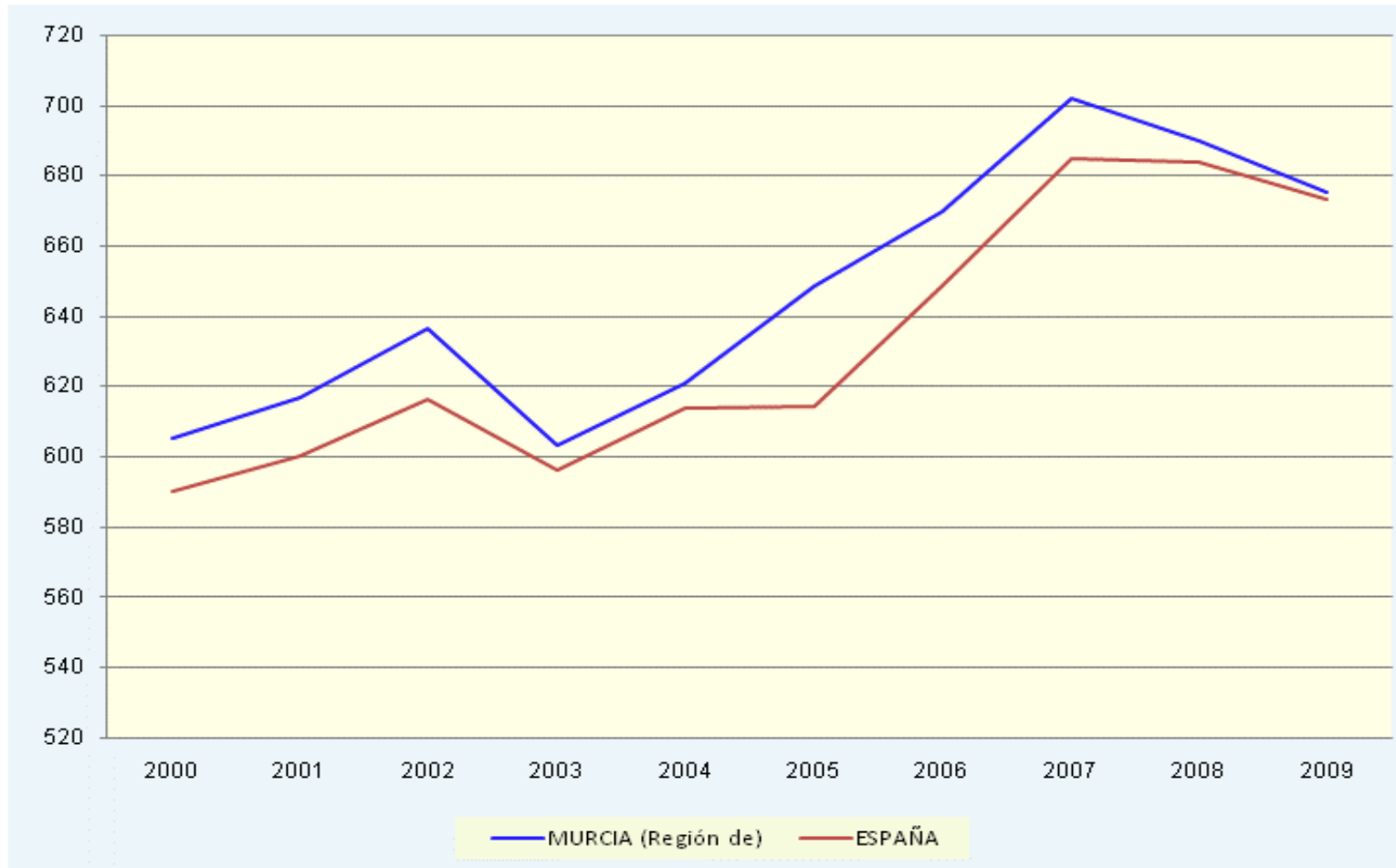
Fuente: Dirección General de Tráfico. Anuario Estadístico General

11.2.4. Tasa de vehículos por mil habitantes.

	MURCIA (Región de)	ESPAÑA
1991	439,000	425,200
1992	456,000	443,243
1993	466,000	447,587
1994	475,000	452,865
1995	490,000	465,824
1996	498,000	492,831
1997	519,000	515,888
1998	540,000	534,632
1999	578,000	568,000
2000	605,000	590,000
2001	617,000	600,000
2002	636,580	616,122
2003	603,000	596,000
2004	621,000	614,000
2005	648,815	614,169
2006	669,909	648,672
2007	701,970	684,944
2008	689,883	683,900
2009	675,202	673,297

Fuente: Dirección General de Tráfico. Anuario Estadístico General

G-11.2. Gráfico de la evolución del número de vehículos por 1000 habitantes.



Fuente: Dirección General de Tráfico. Anuario Estadístico General

11.2.5. Evolución del parque de vehículos según año de matriculación y tipo de vehículo.

2009									
TOTAL	Turismos	Motocicletas	Camiones y furgonetas	Autobuses	Tractores Industriales	Otros vehículos	Ciclomotores	Remolques y semi-remolques	
TOTAL	974.575	683.203	84.840	162.410	1.818	11.896	11.060	117.697	19.348
Antes de 1989	116.651	72.137	20.481	20.106	339	512	1.173	0	1.903
1989	15.178	8.602	1.875	3.945	68	80	168	0	440
1990	15.548	8.551	2.388	3.911	55	83	176	0	384
1991	15.837	9.163	2.536	3.530	49	70	168	0	321
1992	18.405	12.004	2.031	3.772	80	58	142	0	318
1993	15.428	11.016	1.175	2.804	65	40	73	0	255
1994	19.568	14.920	821	3.239	43	96	57	0	392
1995	21.073	15.575	773	3.789	79	194	106	0	557
1996	26.695	20.365	770	4.573	69	222	143	0	553
1997	35.193	26.562	1.129	6.103	83	320	181	0	815
1998	43.620	33.029	1.528	7.341	95	420	275	0	932
1999	53.090	40.388	1.849	8.830	104	632	371	14.584	916
2000	52.678	39.973	1.872	8.739	61	638	450	30.458	945
2001	54.191	41.349	1.660	8.816	64	802	527	21.798	973
2002	52.002	39.094	1.742	8.710	68	747	589	11.791	1.052
2003	58.494	43.144	2.170	10.197	72	815	848	7.513	1.248
2004	68.342	49.275	3.951	11.356	75	881	1.526	7.101	1.278
2005	74.630	50.793	7.262	12.629	74	1.037	1.633	6.371	1.202
2006	74.896	49.869	9.329	11.828	80	1.235	1.146	6.630	1.409
2007	70.078	46.205	9.177	10.589	91	1.514	818	5.986	1.684
2008	41.996	28.351	6.231	4.917	56	957	291	3.649	1.193
2009	30.982	22.838	4.090	2.686	48	543	199	1.816	578

En el total no se incluye los datos correspondientes a ciclomotores, remolques y semi-remolques.

Fuente: Dirección General de Tráfico. Observatorio Nacional de Seguridad Vial

11.2.6. Evolución del parque de remolques y semi-remolques por cargas.

	MURCIA (Región de)									ESPAÑA
	2001	2002	2003	2004	2005	2006	2007	2008	2009	2009
TOTAL	11703	12798	14152	15212	16266	17371	18886	19545	19348	412840
Hasta 999 kg.	1172	1323	1488	1708	1907	2229	2511	2700	2826	89593
De 1.000 a 2.999 kg.	468	524	586	658	700	780	851	908	954	31664
De 3.000 a 4.999 kg.	56	58	59	67	68	65	63	63	53	1904
De 5.000 a 6.999 kg.	101	102	104	102	99	99	102	102	96	2214
De 7.000 a 9.999 kg.	95	114	119	121	133	128	140	142	138	3253
>= 10 Toneladas	9811	10677	11796	12556	13359	14070	15219	15630	15281	284212
REMOLQUES	2.127	2.384	2.641	2.996	3.315	3.763	4.178	4.468	4.600	146.181
Hasta 999 kg.	1.028	1.168	1.329	1.542	1.737	2.058	2.329	2.518	2.649	84.242
De 1.000 a 2.999 kg.	434	487	547	618	661	740	805	858	911	29.645
De 3.000 a 4.999 kg.	39	41	43	50	50	45	45	47	43	1.285
De 5.000 a 6.999 kg.	89	88	86	83	81	82	83	84	78	1.721
De 7.000 a 9.999 kg.	80	97	98	98	107	103	111	111	110	2.505
>= 10 Toneladas	457	503	538	605	679	735	805	850	809	26.783
SEMI-REMOLQUES	9.576	10.414	11.511	12.216	12.951	13.608	14.708	15.077	14.748	266.659
Hasta 999 kg.	144	155	159	166	170	171	182	182	177	5.351
De 1.000 a 2.999 kg.	34	37	39	40	39	40	46	50	43	2.019
De 3.000 a 4.999 kg.	17	17	16	17	18	20	18	16	10	619
De 5.000 a 6.999 kg.	12	14	18	19	18	17	19	18	18	493
De 7.000 a 9.999 kg.	15	17	21	23	26	25	29	31	28	748
>= 10 Toneladas	9.354	10.174	11.258	11.951	12.680	13.335	14.414	14.780	14.472	257.429

Fuente: Dirección General de Tráfico. Anuario Estadístico General

11.2.7. Evolución de las autorizaciones de transporte de viajeros dependientes de la Comunidad Autónoma de la Región de Murcia, por tipo de servicio.

	2000	2001	2002	2003	2004	2005	2006	2007	2008
TOTAL TRANSPORTE DE VIAJEROS	1.362	2.429	2.564	2.670	2.859	2.784	2.821	2.105	3.003
Turismos	893	867	898	916	940	896	918	731	948
Taxis	858	831	847	856	878	828	850	645	886
ASC: Alquiler sin Conductor	35	36	51	60	62	68	68	86	62
Autobuses	169	1.228	1.300	1.378	1.509	1.479	1.569	1.088	1.599
Servicio Público	118	1.149	1.211	1.301	1.425	1.402	1.477	947	1.500
VR: Autobús Línea Regular									
VD: Autobús Discrecional	118	1.149	1.211	1.301	1.425	1.402	1.477	947	1.500
VPC: Autobús Servicio Privado	51	79	89	77	84	77	92	141	99
Ambulancias y Fúnebres (VS, VSPC y VF)	300	334	368	376	410	409	334	286	456
TOTAL AUTORIZACIONES	1.362	2.429	2.564	2.670	2.859	2.784	2.821	2.105	3.003

A partir de 2006 los transportes fúnebres en vehículos especialmente acondicionados dejan de necesitar la obtención del título administrativo habilitante (R.D. 1225/2006 de 27 de octubre).

Fuente: Consejería de Obras Públicas y Ordenación de Territorio. Dirección General de Transportes y Puertos

11.2.8. Evolución de las autorizaciones de transporte de mercancías dependientes de la Comunidad Autónoma de la Región de Murcia, por tipo de servicio.

	2000	2001	2002	2003	2004	2005	2006	2007	2008
TOTAL TRANSPORTE DE MERCANCÍAS	35.972	35.563	38.408	38.066	41.859	42.129	24.260	24.501	28.529
Servicio Público	10.884	11.983	12.515	13.977	14.623	15.688	16.066	18.202	21.187
Servicio Privado	23.305	21.723	23.643	22.030	24.785	23.961	8.164	6.291	7.342
Transporte Mixto	1.783	1.857	2.250	2.059	2.451	2.480	30	8	6
TOTAL AUTORIZACIONES	35.972	35.563	38.408	38.066	41.859	42.129	24.260	24.501	28.529

A partir de 2006 los transportes privados de mercancías que se realicen en vehículos de hasta 3,5 toneladas de M.M.A dejan de necesitar la obtención de título administrativo habilitante. (R.D. 1225/2006 de 27 de octubre)

Fuente: Consejería de Obras Públicas y Ordenación de Territorio. Dirección General de Transportes y Puertos

11.2.9. Evolución de los vehículos matriculados por tipo y procedencia.

	MURCIA (Región de)									ESPAÑA
	2001	2002	2003	2004	2005	2006	2007	2008	2009	2009
TOTAL	51.060	48.798	52.614	62.523	70.112	72.374	69.619	40.445	30.462	1.258.781
Importación	36.507	36.289	38.994	48.447	58.590	58.163	54.489	31.392	23.015	956.941
Fabricación Nacional	14.546	12.496	13.613	14.054	11.507	14.208	15.126	9.051	7.434	301.293
Venta organismos oficiales	7	13	7	22	15	3	4	2	13	547
Camiones y furgonetas	8.379	8.162	9.173	10.625	12.101	11.377	10.591	4.735	2.731	136.433
Importación	5.800	6.151	7.098	8.557	10.048	8.908	8.144	3.399	1.974	106.222
Fabricación Nacional	2.578	2.007	2.072	2.057	2.045	2.469	2.447	1.334	755	30.057
Venta organismos oficiales	1	4	3	11	8	0	0	2	2	154
Autobuses	71	45	69	72	68	90	93	57	48	2.967
Importación	64	41	59	57	52	51	62	43	34	2.246
Fabricación Nacional	7	4	10	15	16	39	31	14	14	719
Venta organismos oficiales	0	0	0	0	0	0	0	0	0	2
Turismos	39.494	37.371	39.259	45.800	48.514	49.469	47.405	28.013	22.814	971.177
Importación	28.159	27.500	28.337	34.681	40.156	39.007	36.398	21.683	16.774	718.990
Fabricación Nacional	11.330	9.862	10.921	11.108	8.354	10.459	11.004	6.330	6.032	251.844
Venta organismos oficiales	5	9	1	11	4	3	3	0	8	343
Motocicletas	1.758	1.789	2.355	4.289	7.893	9.837	9.583	6.401	4.296	139.908
Importación	1.536	1.576	2.105	3.822	7.237	8.980	8.438	5.652	3.835	123.056
Fabricación Nacional	222	213	247	467	653	857	1.144	749	458	16.808
Venta organismos oficiales	0	0	3	0	3	0	1	0	3	44
Tractores Industriales	1.327	1.375	1.658	1.640	1.424	1.485	1.842	1.198	532	5.774
Importación	926	986	1.334	1.284	1.029	1.147	1.380	587	360	4.365
Fabricación Nacional	400	389	324	356	395	338	462	611	172	1.408
Venta organismos oficiales	1	0	0	0	0	0	0	0	0	1
Otros vehículos	31	56	100	97	112	116	105	41	41	2.522
Importación	22	35	61	46	68	70	67	28	38	2.062
Fabricación Nacional	9	21	39	51	44	46	38	13	3	457
Venta organismos oficiales	0	0	0	0	0	0	0	0	0	3

Fuente: Dirección General de Tráfico. Anuario Estadístico General

11.2.10. Evolución de las transferencias de propiedad de vehículos por tipo, según estén matriculados o formalizados en la Región de Murcia.

	MURCIA (Región de)									ESPAÑA
	2001	2002	2003	2004	2005	2006	2007	2008	2009	2009
MATRICULADOS	61.936	65.877	74.054	82.466	87.482	90.789	91.383	75.531	73.158	2.938.021
Turismos	44.873	47.129	53.057	58.509	62.559	63.562	63.595	51.784	49.107	2.119.141
Motocicletas	3.105	3.340	3.614	4.568	5.495	6.231	7.259	6.488	6.677	220.588
Camiones y furgonetas	10.239	10.929	12.489	13.219	13.427	13.769	14.087	12.481	12.494	503.651
Autobuses	111	97	125	242	194	165	238	197	259	5.319
Tractores Industriales	1.403	1.733	2.098	2.358	2.497	2.905	2.264	1.856	2.185	23.924
Otros vehículos	2.205	2.649	2.671	3.570	3.310	4.157	3.940	2.725	742	36.702
FORMALIZADOS	78.878	82.583	91.816	102.009	105.800	110.415	112.169	90.164	88.852	2.938.021
Turismos	58.129	60.036	67.156	74.431	77.594	79.388	80.131	63.483	61.886	2.119.141
Motocicletas	3.299	3.474	3.870	4.854	5.625	6.277	7.202	6.487	6.737	220.588
Camiones y furgonetas	12.795	13.682	15.104	16.056	16.085	17.443	17.827	15.173	15.692	503.651
Autobuses	184	236	255	338	323	240	281	248	349	5.319
Tractores Industriales	1.505	1.740	1.878	2.185	2.040	2.468	2.047	1.640	1.468	23.924
Otros vehículos	2.966	3.415	3.553	4.145	4.133	4.599	4.681	3.133	823	36.702

Fuente: Dirección General de Tráfico. Anuario Estadístico General

11.2.11. Evolución de las bajas de vehículos por tipo.

	MURCIA (Región de)									ESPAÑA
	2001	2002	2003	2004	2005	2006	2007	2008	2009	2009
TOTAL	28.601	28.284	32.449	30.704	32.620	40.041	37.084	29.492	34.833	1.238.638
Camiones y furgonetas	3.818	3.841	4.323	3.364	3.753	4.929	4.591	3.941	4.609	157.320
Autobuses	79	61	72	62	76	81	124	99	72	2.325
Turismos	22.383	21.436	24.381	23.352	24.522	30.339	26.570	19.444	24.716	937.297
Motocicletas	671	658	702	535	550	627	691	588	600	27.691
Tractores Industriales	322	364	536	598	571	687	1.124	844	816	11.009
Remolques y semi-remolques	1.328	1.924	2.435	2.793	138	165	371	386	264	6.725
Ciclomotores					2.911	3.103	3.421	3.994	3.580	88.487
Otros vehículos					99	110	192	196	176	7.784

A partir de 2005, se incluyen los datos de "ciclomotores" y "otros vehículos", estando incluidos hasta esa fecha en el apartado "remolques y semirremolques".

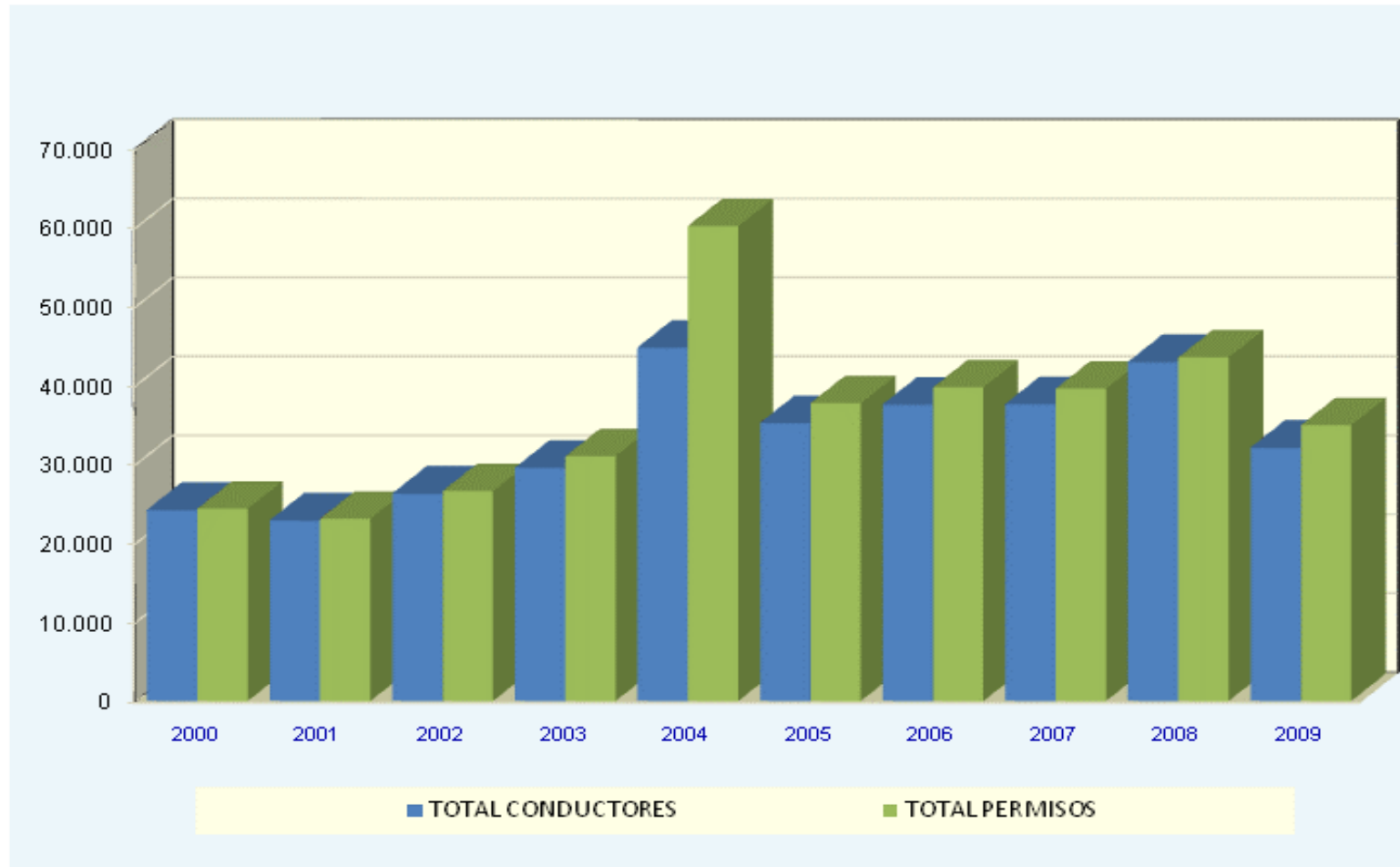
Fuente: Dirección General de Tráfico. Anuario Estadístico General

11.2.12. Evolución de los permisos para conducir expedidos, por clase y sexo. Ambos sexos.

CLASE	MURCIA (Región de)										ESPAÑA
	2000	2001	2002	2003	2004	2005	2006	2007	2008	2009	2009
A1	651	632	615	585	671	525	548	596	565	415	7.679
A	1.134	1.057	1.469	1.972	14.097	3.444	3.159	3.977	3.863	4.058	114.122
B	19.372	17.697	20.169	22.313	33.756	27.715	28.905	27.042	30.460	22.687	653.607
BTP	300	201	321	345	355	416	1.033	1.168	1.569	1.643	52.602
C1	182	305	325	488	1.120	418	415	381	544	495	5.548
C	1.415	1.497	1.621	2.449	4.355	2.143	2.286	3.239	3.071	2.673	78.904
D1	5	3	10	8	4	5	6	3	5	4	303
D	317	330	384	336	446	371	395	489	511	518	19.486
E	1.002	1.361	1.677	2.514	5.376	2.700	2.996	2.684	2.961	2.459	44.784
TOTAL CONDUCTORES	24.220	22.889	26.290	29.552	44.784	35.231	37.575	37.634	42.958	32.105	925.725
TOTAL PERMISOS	24.378	23.083	26.591	31.010	60.180	37.737	39.743	39.579	43.549	34.952	977.035
LICENCIAS CICLOMOTORES	7.450	6.113	5.651	6.010	6.866	6.861	7.425	6.280	4.364	1.241	31.398
LICENCIAS VEHÍCULOS MINUSVÁLIDOS	0	0	0	1	0	2	0	0	0	0	0
LICENCIAS VEHÍCULOS AGRÍCOLAS	1	0	0	1	3	2	1	3	5	2	177

Fuente: Dirección General de Tráfico. Anuario Estadístico General

G-11.3. Gráfico de la evolución de los permisos de conducir expedidos y nº de conductores.



Fuente: Dirección General de Tráfico. Anuario Estadístico General

11.2.13. Evolución de los permisos para conducir expedidos, por clase y sexo. Varones.

CLASE	MURCIA (Región de)										ESPAÑA
	2000	2001	2002	2003	2004	2005	2006	2007	2008	2009	2009
A1	547	519	504	460	550	427	478	510	475	321	6.105
A	1.002	953	1.296	1.715	13.119	3.139	2.883	3.568	3.411	3.508	98.255
B	9.463	8.603	10.227	11.089	21.297	14.987	15.890	13.874	15.834	11.625	323.211
BTP	270	174	285	294	310	340	842	975	1.284	1.342	40.034
C1	148	236	237	320	678	228	273	245	343	314	3.816
C	1.360	1.428	1.556	2.325	3.997	2.022	2.149	3.054	2.874	2.509	72.887
D1	4	2	10	7	4	3	6	3	4	3	245
D	294	290	342	301	399	311	339	421	465	473	16.861
E	944	1.194	1.453	2.157	4.410	2.286	2.615	2.335	2.478	2.023	38.986
TOTAL CONDUCTORES	13.889	13.241	15.673	17.482	30.707	21.542	23.559	23.318	26.012	19.781	556.083
TOTAL PERMISOS	14.032	13.399	15.910	18.668	44.764	23.743	25.475	24.985	27.168	22.118	600.400
LICENCIAS CICLOMOTORES	4.940	4.026	3.808	4.072	4.661	4.558	4.594	4.117	2.848	828	22.057
LICENCIAS VEHÍCULOS MINUSVÁLIDOS	0	0	0	1	0	2	0	0	0	0	0
LICENCIAS VEHÍCULOS AGRÍCOLAS	1	0	0	1	3	2	1	3	5	2	162

Fuente: Dirección General de Tráfico. Anuario Estadístico General

11.2.14. Evolución de los permisos para conducir expedidos, por clase y sexo. Mujeres.

CLASE	MURCIA (Región de)										ESPAÑA
	2000	2001	2002	2003	2004	2005	2006	2007	2008	2009	2009
A1	104	113	111	125	121	98	70	86	90	94	1.574
A	132	104	173	257	978	305	276	409	452	550	15.867
B	9.909	9.094	9.942	11.224	12.459	12.728	13.015	13.168	14.626	11.062	330.396
BTP	30	27	36	51	45	76	191	193	285	301	12.568
C1	34	69	88	168	442	190	142	136	201	181	1.732
C	55	69	65	124	358	121	137	185	197	164	6.017
D1	1	1	0	1	0	2	0	0	1	1	58
D	23	40	42	35	47	60	56	68	46	45	2.625
E	58	167	224	357	966	414	381	349	483	436	5.798
TOTAL CONDUCTORES	10.331	9.648	10.617	12.070	14.077	13.689	14.016	14.316	16.946	12.324	369.642
TOTAL PERMISOS	10.346	9.684	10.681	12.342	15.416	13.994	14.268	14.594	16.381	12.834	376.635
LICENCIAS CICLOMOTORES	2.510	2.087	1.843	1.938	2.205	2.303	2.831	2.163	1.516	413	9.341
LICENCIAS VEHÍCULOS MINUSVÁLIDOS	0	0	0	0	0	0	0	0	0	0	0
LICENCIAS VEHÍCULOS AGRÍCOLAS	0	0	0	0	0	0	0	0	0	0	15

Fuente: Dirección General de Tráfico. Anuario Estadístico General

11.2.15. Evolución de los permisos para conducir expedidos a nuevos conductores (no titulares de ningún otro carnet) por clase.

CLASE	MURCIA (Región de)										ESPAÑA
	2000	2001	2002	2003	2004	2005	2006	2007	2008	2009	2009
A1	457	460	441	372	429	428	431	504	328	199	3.982
A	65	84	191	330	11.875	1.044	96	331	236	212	10.903
B	18.750	17.052	19.492	21.600	32.868	27.170	28.106	26.319	26.012	15.579	498.358
BTP	2	1	1	16	14	5	19	12	76	81	9.076
C1	15	19	15	28	11	79	48	49	54	53	542
C	9	9	12	633	2.236	165	48	70	77	28	931
D1	1	0	0	0	0	10	0	0	0	2	107
D	0	2	0	0	0	3	0	1	10	4	355
E	13	19	36	514	2.383	983	1.348	726	825	293	6.946
TOTAL CONDUCTORES	19.266	17.585	20.036	22.644	35.505	27.833	28.601	26.862	30.507	16.898	533.189
TOTAL PERMISOS	19.312	17.646	20.188	23.493	49.816	29.887	30.096	28.012	27.618	16.451	531.200
LICENCIAS CICLOMOTORES	7.450	6.113	5.651	6.010	6.866	6.861	7.425	6.280	4.364	1.241	31.398
LICENCIAS VEHÍCULOS MINUSVÁLIDOS	0	0	0	1	0	2	0	0	0	0	0
LICENCIAS VEHÍCULOS AGRÍCOLAS	1	0	0	1	3	2	1	3	5	2	177

Fuente: Dirección General de Tráfico. Anuario Estadístico General

11.2.16. Evolución de las suspensiones de permisos para conducir por clase.

CLASE	MURCIA (Región de)										ESPAÑA
	2000	2001	2002	2003	2004	2005	2006	2007	2008	2009	2009
A1	65	93	69	103	115	129	84	85	112	85	3.178
A	1.249	1.169	1.140	1.337	1.598	1.918	1.352	1.282	1.384	1.302	38.609
B	2.383	2.504	2.552	3.047	3.867	4.894	3.804	4.093	4.660	4.788	145.283
BTP	10	21	31	19	28	49	41	38	75	109	3.165
C1	59	61	38	47	50	56	36	36	35	32	868
C	193	179	188	253	353	429	328	392	458	468	13.915
D1	0	0	0	0	1	1	0	0	1	0	19
D	196	164	167	188	217	253	182	165	177	175	6.452
E	123	144	195	261	443	646	653	661	782	822	15.136
TOTAL CONDUCTORES	0	0	0	0	0	0	0	0	0	0	0
TOTAL PERMISOS	4.278	4.335	4.380	5.255	6.672	8.375	6.480	6.752	7.684	7.781	226.625
LICENCIAS CICLOMOTORES	248	244	195	240	257	242	189	215	260	230	6.409
LICENCIAS VEHÍCULOS MINUSVÁLIDOS	2	0	0	0	0	0	0	0	0	0	0
LICENCIAS VEHÍCULOS AGRÍCOLAS	2	0	0	0	0	2	0	0	1	1	43

Fuente: Dirección General de Tráfico. Anuario Estadístico General

11.2.17. Evolución del censo de conductores.

	2000	2001	2002	2003	2004	2005	2006	2007	2008	2009
MURCIA (Región de)										
TOTAL	664.557	662.551	674.849	690.190	721.638	744.240	764.583	784.455	819.882	828.248
Hombres	430.409	421.050	425.733	432.091	452.214	463.689	472.292	480.810	499.979	502.170
Mujeres	234.148	241.501	249.116	258.099	269.424	280.551	292.291	303.645	319.903	326.078
ESPAÑA										
TOTAL	21.417.106	21.548.439	21.967.507	22.381.585	23.019.420	23.621.906	24.143.483	24.712.280	25.495.368	25.732.387
Hombres	13.804.611	13.696.414	13.849.261	13.986.087	14.318.263	14.589.515	14.774.983	15.007.265	15.410.523	15.464.023
Mujeres	7.612.495	7.852.025	8.118.246	8.395.498	8.701.157	9.032.391	9.368.500	9.705.015	10.084.845	10.268.364

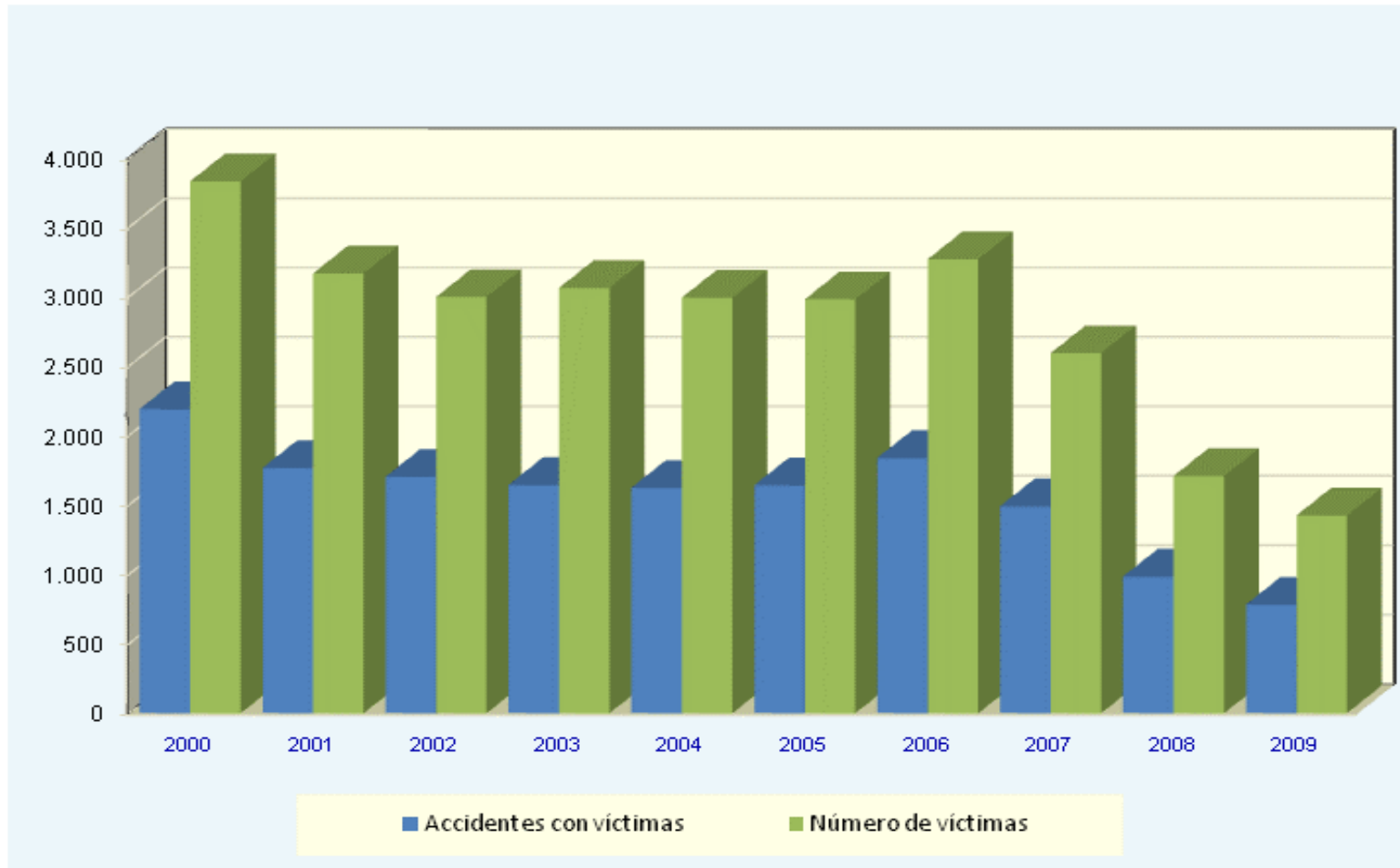
Fuente: Dirección General de Tráfico. Anuario Estadístico General

11.2.18. Evolución de los accidentes de circulación y víctimas en vías públicas.

	MURCIA (Región de)										ESPAÑA
	2000	2001	2002	2003	2004	2005	2006	2007	2008	2009	2009
TOTAL											
Accidentes con víctimas											
Total	2.190	1.767	1.703	1.644	1.624	1.642	1.838	1.491	984	782	88.251
Muertos	132	132	119	133	134	129	116	105	76	75	2.117
Numero de víctimas.											
Total	3.831	3.168	2.998	3.063	2.993	2.981	3.270	2.593	1.708	1.424	127.680
Muertos	163	187	158	173	168	166	140	133	93	88	2.714
EN ZONA URBANA											
Accidentes con víctimas											
Total	742	485	570	490	374	302	277	156	89	31	47.462
Muertos	28	22	15	23	28	17	25	24	15	13	421
Numero de víctimas.											
Total	1.035	687	789	710	540	426	395	236	124	42	62.622
Muertos	37	26	21	29	31	22	33	24	17	14	584
EN CARRETERA											
Accidentes con víctimas											
Total	1.448	1.282	1.133	1.154	1.250	1.340	1.561	1.335	895	751	40.789
Muertos	104	110	104	110	106	112	91	81	61	62	1.696
Numero de víctimas.											
Total	2.796	2.481	2.209	2.353	2.453	2.555	2.875	2.357	1.584	1.382	65.058
Muertos	126	161	137	144	137	144	107	109	76	74	2.130

Fuente: Ministerio del Interior. Dirección General de Tráfico

G-11.4. Gráfico de la evolución de los accidentes de circulación y víctimas en vías públicas.



Fuente: Ministerio del Interior. Dirección General de Tráfico.

11.2.19. Evolución de los accidentes de circulación según tipo de vía y víctimas.

	MURCIA (Región de)										ESPAÑA
	2000	2001	2002	2003	2004	2005	2006	2007	2008	2009	2009
Autopistas	0	0	0	0	0	27	24	33	25	13	1917
Muertos	0	0	0	0	0	3	1	0	3	0	89
Heridos	0	0	0	0	0	60	57	61	37	18	3123
Heridos graves	0	0	0	0	0	7	4	9	9	5	351
Autovías	297	241	255	258	305	365	430	333	216	193	8872
Muertos	26	29	39	32	44	36	26	23	17	25	377
Heridos	529	491	511	526	645	714	825	607	386	392	14571
Heridos graves	96	115	140	133	117	125	144	112	108	67	1477
Vía convencional con carril lento	20	8	5	3	10	10	0				
Muertos	7	1	0	1	1	2	0				
Heridos	42	19	6	6	24	17	0				
Heridos graves	12	2	2	1	7	3	0				
Vía convencional	1079	962	827	835	863	840	1221	989	668	502	31605
Muertos	94	105	91	104	77	98	99	98	68	44	1625
Heridos	1960	1690	1456	1569	1535	1456	1977	1589	1067	817	47276
Heridos graves	397	454	430	518	353	391	476	398	303	221	6787
Camino vecinal	110	96	84	69	88	47	67	114	57	63	1375
Muertos	5	26	9	8	10	1	6	10	4	14	100
Heridos	177	149	141	114	144	78	122	175	101	100	2012
Heridos graves	30	38	43	32	36	15	43	52	34	26	430
Vía de servicio	24	13	15	14	12	18	12	15	5	6	148
Muertos	2	0	0	1	2	1	1	2	1	3	6
Heridos	44	19	24	23	11	32	22	20	7	5	210
Heridos graves	10	7	12	4	1	11	2	7	1	2	25
Ramal de enlace	15	14	3	8	8	18	15	5	3	3	320
Muertos	0	2	0	0	2	0	2	0	0	1	4
Heridos	26	28	5	12	15	27	23	6	5	3	458
Heridos graves	3	6	2	3	3	5	4	2	1	0	47
Otro tipo	645	433	514	457	338	317	69	2	10	2	44014
Muertos	29	24	19	27	32	25	5	0	0	1	513
Heridos	890	585	697	640	451	431	104	2	12	1	57316
Heridos graves	204	122	164	113	77	83	18	1	3	0	4806

Fuente: Ministerio del Interior. Dirección General de Tráfico.

11.2.20. Evolución de las operaciones de transporte según tipo de desplazamiento.

	MURCIA (Región de)							ESPAÑA
	2003	2004	2005	2006	2007	2008	2009	2009
TOTAL	12.089.529	13.352.556	15.513.988	15.482.134	15.661.012	13.641.422	9.942.877	267.619.878
Origen Murcia	10.308.037	11.112.763	13.233.976	13.228.296	13.288.408	11.589.365	8.179.242	235.442.359
Destino Murcia	10.285.629	11.007.898	13.093.689	13.164.315	13.250.195	11.501.463	8.086.031	235.207.621
Transporte intrarregional	8.504.137	8.768.105	10.813.677	10.910.477	10.877.591	9.449.406	6.322.396	203.030.102
Intramunicipal	5.009.576	4.785.484	5.917.636	5.718.613	5.454.022	4.825.959	3.017.936	68.188.003
Intermunicipal	3.494.560	3.982.622	4.896.041	5.191.864	5.423.569	4.623.447	3.304.460	134.842.099
Transporte interregional	3.438.680	4.380.073	4.505.014	4.390.652	4.583.898	4.011.290	3.437.385	60.407.740
Expedido	1.695.729	2.191.589	2.277.602	2.171.908	2.257.898	1.994.475	1.715.049	30.203.870
Recibido	1.742.951	2.188.484	2.227.412	2.218.744	2.326.000	2.016.815	1.722.336	30.203.870
Transporte Internacional	146.712	204.378	195.297	181.005	199.523	180.726	183.096	4.182.035
Expedido	108.171	153.069	142.697	145.911	152.919	145.484	141.797	2.208.387
Recibido	38.541	51.309	52.600	35.094	46.604	35.242	41.299	1.973.648

TOTAL: transporte intraregional+interregional+internacional.

Origen Murcia: transporte intraregional+expedido interregional+expedido internacional.

Destino Murcia: Transporte intraregional+recibido interregional+recibido internacional.

Fuente: Ministerio de Fomento. Encuesta Permanente de Transporte de Mercancías por Carretera

11.2.21. Operaciones de transporte y toneladas transportadas, según tipo de desplazamiento.

	MURCIA (Región de) 2008				2009			
	TOTAL	En vacío	Toneladas Transportadas (miles)	Toneladas- Kilómetro (millones)	TOTAL	En vacío	Toneladas Transportadas (miles)	Toneladas- Kilómetro (millones)
TOTAL	13.641.422	6.249.851	105.414	16.797	9.942.877	4.319.282	71.812	13.743
Origen Murcia	11.589.365	5.424.144	88.349	11.063	8.179.242	3.618.873	57.963	9.100
Destino Murcia	11.501.463	5.567.723	82.771	7.216	8.086.031	3.742.447	55.068	5.676
Transporte intrarregional	9.449.406	4.742.016	65.706	1.482	6.322.396	3.042.039	41.219	1.033
Intramunicipal	4.825.959	2.383.486	32.272	258	3.017.936	1.448.227	18.739	186
Intermunicipal	4.623.447	2.358.531	33.434	1.223	3.304.460	1.593.812	22.480	847
Transporte interregional	4.011.290	1.505.744	36.706	9.965	3.437.385	1.273.117	27.751	7.655
Expedido	1.994.475	681.638	20.155	5.104	1.715.049	576.834	14.413	3.800
Recibido	2.016.815	824.106	16.551	4.861	1.722.336	696.283	13.339	3.855
Transporte Internacional	180.726	2.091	3.002	5.350	183.096	4.126	2.842	5.056
Expedido	145.484	490	2.488	4.477	141.797		2.331	4.268
Recibido	35.242	1.601	514	873	41.299	4.126	511	788

TOTAL: transporte intraregional+interregional+internacional.

Origen Murcia: transporte intraregional+expedido interregional+expedido internacional.

Destino Murcia: Transporte intraregional+recibido interregional+recibido internacional.

Fuente: Ministerio de Fomento. Encuesta Permanente de Transporte de Mercancías por Carretera

11.2.22. Transporte interior según comunidad autónoma de origen/destino.

	MURCIA (Región de) 2008		2009					
	TOTAL	En vacío	Toneladas Transportadas (miles)	Toneladas- Kilómetro (millones)	TOTAL	En vacío	Toneladas Transportadas (miles)	Toneladas- Kilómetro (millones)
Origen Murcia								
TOTAL	11.443.881	5.423.654	85.861	6.585	8.037.445	3.618.873	55.631	4.832
Andalucía	333.087	85.017	3.125	813	324.900	77.894	2.581	705
Aragón	12.417	3.908	97	54	17.983	3.446	175	103
Asturias	6.124		115	99	4.328	584	41	36
Baleares								
Canarias								
Cantabria	1.471		35	32	4.262		18	16
Castilla-La Mancha	272.552	98.543	2.978	860	213.510	81.621	1.977	533
Castilla y León	25.240	3.606	363	237	33.373	1.607	393	240
Cataluña	95.376	5.411	1.487	904	62.353	6.210	818	509
Comunidad Valenciana	1.122.006	473.765	10.269	1.146	920.513	385.144	7.134	949
Extremadura	11.212	473	191	126	6.960		64	44
Galicia	8.326		135	135	19.820	1.137	85	89
Madrid	81.904	10.143	944	396	75.283	16.410	810	342
Región de Murcia	9.449.406	4.742.016	65.706	1.482	6.322.396	3.042.039	41.219	1.033
Navarra	4.553		62	41	8.841	1.739	84	62
País Vasco	10.047		221	178	14.651	473	133	107
La Rioja	8.075	771	112	76	7.231	569	81	61
Ceuta y Melilla								
Destino Murcia								
TOTAL	11.466.222	5.566.122	82.257	6.343	8.044.732	3.738.322	54.557	4.888
Andalucía	336.319	171.385	2.336	716	294.064	151.287	2.013	547
Aragón	14.736	1.215	260	145	12.976	4.990	141	76
Asturias	6.106	954	105	96	7.480		169	152
Baleares								
Canarias								

11.2.22. Transporte interior según comunidad autónoma de origen/destino.

	MURCIA (Región de) 2008		2009					
	TOTAL	En vacío	Toneladas Transportadas (miles)	Toneladas- Kilómetro (millones)	TOTAL	En vacío	Toneladas Transportadas (miles)	Toneladas- Kilómetro (millones)
Cantabria	727		17	16	2.393	584	19	17
Castilla-La Mancha	263.179	101.293	2.743	607	207.126	74.634	2.220	480
Castilla y León	20.042	3.169	319	187	28.315	5.911	374	234
Cataluña	108.407	9.458	1.487	898	74.422	7.546	947	568
Comunidad Valenciana	1.133.598	503.622	7.743	1.206	953.402	424.817	5.943	884
Extremadura	6.508	471	103	67	6.983	1.155	89	57
Galicia	9.958	1.185	163	168	13.932	1.037	191	192
Madrid	76.414	28.792	660	275	88.863	20.654	858	357
Región de Murcia	9.449.406	4.742.016	65.706	1.482	6.322.396	3.042.039	41.219	1.033
Navarra	10.508		132	97	10.218	1.473	98	71
País Vasco	21.602		397	325	17.793	1.705	235	193
La Rioja	5.872	477	83	59	3.894	490	38	28
Ceuta y Melilla								

No son significativos los flujos con las autonomías insulares y con Ceuta y Melilla, aunque sus valores se incluyen en los totales.

Fuente: Ministerio de Fomento. Encuesta Permanente de Transporte de Mercancías por Carretera

11.2.23. Operaciones de transporte interior según clase de mercancía transportada.

	TOTAL			Transporte intrarregional		Transporte interregional	
	TOTAL	Origen Murcia	Destino Murcia	Intramunicipal	Intermunicipal	Expedido	Recibido
2008							
TOTAL	13.460.697	11.443.881	11.466.222	4.825.959	4.623.447	1.994.475	2.016.815
Productos agrícolas y animales vivos	658.906	507.052	474.843	159.970	163.020	184.063	151.854
Productos alimenticios y forrajes	640.852	405.298	453.579	49.529	168.496	187.273	235.554
Combustibles minerales sólidos							
Productos petrolíferos	246.151	231.413	169.626	32.742	122.146	76.525	14.738
Minerales y residuos para refundición	58.573	49.887	28.864	1.297	18.882	29.709	8.686
Productos metalúrgicos	159.592	102.879	124.991	26.203	42.076	34.601	56.713
Minerales y materiales para construcción	3.777.254	3.543.107	3.428.817	1.824.992	1.369.677	348.437	234.147
Abonos	185.534	159.240	169.043	95.113	47.636	16.491	26.294
Productos químicos	167.662	109.806	109.203	18.456	32.891	58.458	57.856
Máquinas, vehículos y objetos manufacturados	1.318.414	911.544	941.135	234.173	300.092	377.279	406.869
Operaciones en vacío	6.247.760	5.423.654	5.566.122	2.383.486	2.358.531	681.638	824.106
2009							
TOTAL	9.759.781	8.037.445	8.044.732	3.017.936	3.304.460	1.715.049	1.722.336
Productos agrícolas y animales vivos	770.971	617.175	553.552	140.154	259.602	217.418	153.796
Productos alimenticios y forrajes	696.875	458.409	488.385	45.093	204.825	208.490	238.466
Combustibles minerales sólidos							
Productos petrolíferos	252.983	238.077	173.495	63.020	95.569	79.488	14.906
Minerales y residuos para refundición	33.920	31.507	21.121	6.055	12.654	12.798	2.413
Productos metalúrgicos	141.572	100.244	106.655	18.412	46.915	34.917	41.328
Minerales y materiales para construcción	2.123.043	2.001.299	1.925.690	1.062.427	741.518	197.353	121.744
Abonos	98.740	65.899	73.934	7.605	33.487	24.806	32.841
Productos químicos	162.924	118.661	124.345	51.342	28.740	38.579	44.263
Máquinas, vehículos y objetos manufacturados	1.163.597	787.301	839.234	175.601	287.336	324.364	376.296
Operaciones en vacío	4.315.156	3.618.873	3.738.322	1.448.227	1.593.812	576.834	696.283

TOTAL: transporte intraregional+interregional.

Origen Murcia: transporte intraregional+expedido interregional.

Destino Murcia: Transporte intraregional+recibido interregional.

Fuente: Ministerio de Fomento. Encuesta Permanente de Transporte de Mercancías por Carretera

11.3.1. Evolución de las mercancías transportadas por Comunidad Autónoma de destino.

Miles de Toneladas

	1999	2000	2001	2002	2003	2004	2005	2006	2007	2008
TOTAL	185,0	254,0	192,7	190,9	203,4	219,6	202,5	230,7	159,4	128,3
España	169,0	223,0	158,1	160,4	129,8	140,7	118,6	136,4	88,3	67,9
Andalucía	1,0	2,0	2,3	8,9	8,4	6,7	6,8	6,0	0,6	0,1
Aragón	8,0	9,0	11,7	12,1	11,0	5,9	8,3	1,3	0,6	0,6
Asturias	10,0	1,0	0,3	3,0	9,5	7,4	7,1	5,6	9,2	13,7
Cantabria	1,0	1,0	0,1	2,4	1,9	0,5	0,0	0,1	0,0	0,0
Castilla-La Mancha	0,0	6,0	5,1	5,2	6,0	0,0	0,0	0,6	3,2	0,0
Castilla y León	1,0	33,0	4,3	4,4	0,2	0,0	2,8	7,0	2,4	2,3
Cataluña	23,0	34,0	31,4	31,2	21,3	24,8	21,4	20,8	31,4	19,6
Comunidad Valenciana	10,0	12,0	1,9	0,8	1,1	0,9	0,9	17,1	1,1	0,0
Extremadura	0,0	0,0	0,0	0,0	0,2	0,0	0,0	0,2	0,0	0,0
Galicia	26,0	16,0	6,2	1,9	9,0	2,9	0,1	1,4	0,2	0,0
Madrid	22,0	44,0	29,3	31,0	31,5	17,3	11,1	5,1	10,7	9,3
Región de Murcia	9,0	2,0	0,0	0,0	0,2	22,6	8,5	6,3	2,4	1,8
Navarra	0,0	0,0	1,2	0,9	0,0	0,0	0,0	0,0	0,0	0,0
País Vasco	58,0	63,0	64,3	58,7	29,5	51,7	51,7	64,4	26,7	20,4
La Rioja	0,0	0,0	0,0	0,0	0,0	0,0	0,0	0,7	0,0	0,0
Extranjero	16,0	31,0	34,7	30,5	73,7	79,0	83,9	94,3	71,1	60,4

Fuente: INE. Anuario Estadístico de España

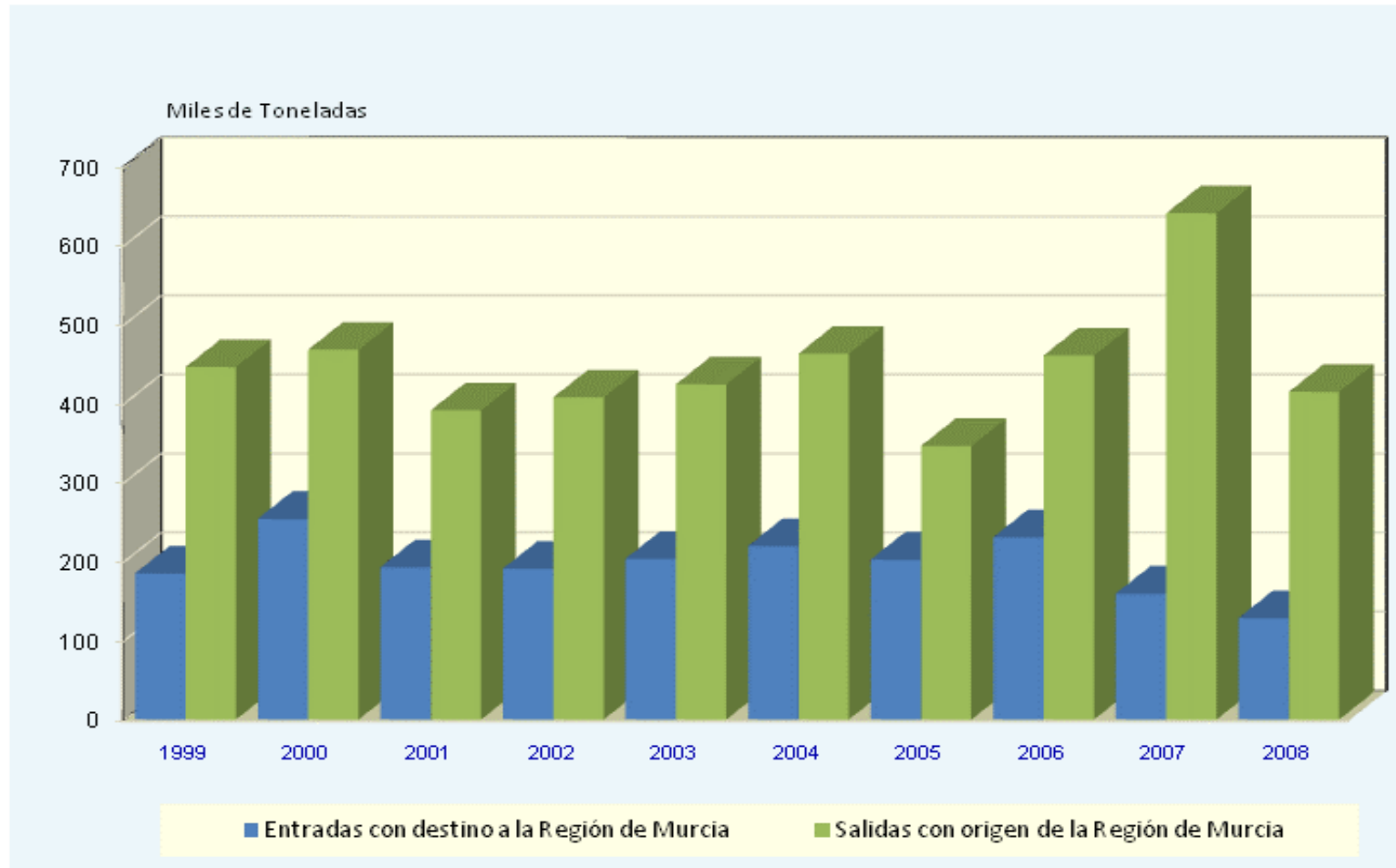
11.3.2. Evolución de las mercancías transportadas por Comunidad Autónoma de origen.

Miles de Toneladas

	1999	2000	2001	2002	2003	2004	2005	2006	2007	2008
TOTAL	446,0	468,0	391,3	407,8	424,2	462,9	346,2	460,8	640,7	414,6
España	445,0	467,0	390,1	406,9	422,8	459,9	340,4	452,6	625,8	402,3
Andalucía	64,0	25,0	16,6	17,8	14,1	13,4	19,6	11,4	12,7	6,8
Aragón	6,0	0,0	2,5	2,6	6,4	5,6	1,1	0,0	0,0	0,0
Asturias	0,0	0,0	0,0	0,3	0,6	0,7	0,6	0,7	0,1	0,0
Cantabria	0,0	0,0	0,0	0,3	2,0	7,1	1,9	0,6	0,2	0,0
Castilla-La Mancha	73,0	96,0	62,3	64,2	77,5	104,0	87,5	169,6	342,3	82,5
Castilla y León	9,0	6,0	6,2	6,4	5,1	3,4	0,9	0,0	0,5	16,9
Cataluña	6,0	6,0	8,0	8,3	5,1	8,0	9,3	23,4	34,7	33,2
Comunidad Valenciana	46,0	65,0	64,7	65,8	83,8	74,6	75,3	49,9	46,7	23,3
Extremadura	0,0	0,0	0,0	0,0	2,1	12,5	0,0	0,1	0,0	0,0
Galicia	3,0	5,0	10,1	10,4	1,1	0,5	0,1	0,1	0,0	0,0
Madrid	222,0	254,0	216,2	225,3	217,6	199,6	127,5	178,2	182,3	237,0
Región de Murcia	9,0	2,0	0,0	0,0	0,2	22,6	8,5	6,3	2,4	1,8
Navarra	0,0	0,0	0,1	0,1	0,0	0,0	0,0		0,0	0,0
País Vasco	7,0	8,0	3,5	5,5	7,3	8,1	8,2	12,3	3,9	0,8
La Rioja	0,0	0,0	0,0	0,0	0,0	0,0	0,0	0,0	0,0	0,0
Extranjero	1,0	1,0	1,2	0,9	1,3	3,0	5,8	8,2	14,9	12,3

Fuente: INE. Anuario Estadístico de España

G-11.5. Gráfico de la evolución de las mercancías transportadas por ferrocarril.



Fuente: INE. Anuario Estadístico de España

11.4.1. Evolución del tráfico marítimo de buques, según puertos.

	1998	1999	2000	2001	2002	2003	2004
TOTAL							
Número de embarcaciones	1389	1621	1561	1505	1583	1591	1532
TRB de embarcaciones	13410871	15643448	18340146	20411127	22994297	24925139	26292046
Puerto de Cartagena							
Número de embarcaciones	1.360	1.603	1.551	1.499	1.576	1.591	1.532
TRB de embarcaciones	13.373.471	15.617.261	18.310.438	20.410.383	22.991.498	24.925.139	26.292.046
Otros puertos de la Región							
Número de embarcaciones	29	18	10	6	7	0	0
TRB de embarcaciones	37400	26187	29708	744	2799	0	0

No se incluye buques de nueva construcción botados en el año.

Fuente: Consejería de Obras Públicas y Ordenación de Territorio. Secretaría General

11.4.2. Evolución del tráfico de mercancías en el puerto de Cartagena.

Toneladas

	2006	2007	2008	2009
TOTAL TRÁFICO PORTUARIO	25.663.068	24.047.357	25.745.423	20.579.886
MERCANCÍAS SEGÚN SU PRESENTACIÓN	25.545.815	23.939.469	25.640.910	20.513.425
Graneles líquidos	19.370.509	17.532.087	20.109.630	16.168.779
Graneles sólidos	5.173.022	5.371.098	4.621.056	3.615.556
Graneles sólidos sin instalación especial	3.457.057	4.089.456	4.017.009	3.201.446
Graneles sólidos por instalación especial	1.715.965	1.281.642	604.047	414.110
Mercancía general	1.002.284	1.036.284	910.224	729.090
Convencional	566.791	511.331	452.448	138.829
En contenedores	435.493	524.953	457.776	590.261
TOTAL OTRAS MERCANCÍAS	117.253	107.783	104.363	66.461
Mercancías en transbordo	0	105	150	0
Tráfico local	1.387	168	3.509	4.716
Avituallamiento	114.454	106.354	99.653	60.600
Combustibles líquidos	72.146	60.535	60.669	16.983
Otros avituallamientos	42.308	45.819	38.984	43.617
Pesca fresca	1.412	1.261	1.201	1.145

Fuente. Autoridad Portuaria de Cartagena. Memoria Anual del Puerto de Cartagena

11.4.3. Mercancías cargadas y descargadas en el puerto de Cartagena.

Toneladas

	2009								
	TOTAL MERCANCÍAS			EMBARCADAS			DESEMBARCADAS		
	Total	Cabotaje	Exterior	Total	Cabotaje	Exterior	Total	Cabotaje	Exterior
TOTAL	20.513.425	3.410.043	17.103.382	2.079.310	1.618.492	460.818	18.434.115	1.791.551	16.642.564
ENERGETICO	15.404.522	2.245.273	13.159.249	1.288.730	1.143.169	145.561	14.115.792	1.102.104	13.013.688
Petróleo crudo	8.732.572	406.697	8.325.875	406.697	406.697		8.325.875		8.325.875
Fuel-oil	668.004	306.737	361.267	345.107	292.681	52.426	322.897	14.056	308.841
Gas-oil	2.091.558	979.718	1.111.840	148.334	146.024	2.310	1.943.224	833.694	1.109.530
Gasolina	441.401	313.969	127.432	115.558	83.657	31.901	325.843	230.312	95.531
Otros productos petrolíferos	241.442	187.630	53.812	216.898	163.630	53.268	24.544	24.000	544
Gases energéticos del petróleo	384.501	50.480	334.021	54.784	50.480	4.304	329.717		329.717
Gas natural	2.835.061		2.835.061				2.835.061		2.835.061
Carbones y coque	9.983	42	9.941	1.352		1.352	8.631	42	8.589
SIDERURGICO	88.099	14.537	73.562	15.749	13.622	2.127	72.350	915	71.435
Chatarras	12.753	12.601	152	12.753	12.601	152			
Productos siderúrgicos	75.346	1.936	73.410	2.996	1.021	1.975	72.350	915	71.435
METALURGICO	76.934	17.763	59.171	37.483	16.129	21.354	39.451	1.634	37.817
Otros minerales	60.951	17.763	43.188	35.387	16.129	19.258	25.564	1.634	23.930
Otros productos metalúrgicos	15.983		15.983	2.096		2.096	13.887		13.887
ABONOS	100.595	13.499	87.096	2.137	2.069	68	98.458	11.430	87.028
Potasas	11.910	42	11.868	42	42		11.868		11.868
Abono natural y artificial	88.685	13.457	75.228	2.095	2.027	68	86.590	11.430	75.160
QUIMICOS	696.244	488.799	207.445	253.034	172.339	80.695	443.210	316.460	126.750
Productos químicos	696.244	488.799	207.445	253.034	172.339	80.695	443.210	316.460	126.750
MATERIALES DE CONSTRUCCION	564.226	387.049	177.177	108.193	84.992	23.201	456.033	302.057	153.976
Asfalto	3.047		3.047	3.047		3.047			
Cemento y clinker	452.086	302.695	149.391	3.226	675	2.551	448.860	302.020	146.840
Materiales de Construcción	109.093	84.354	24.739	101.920	84.317	17.603	7.173	37	7.136
AGROGANADERO Y ALIMENTARIO	3.430.294	168.878	3.261.416	303.705	134.736	168.969	3.126.589	34.142	3.092.447
Cereales y sus harinas	1.827.566		1.827.566	11.992		11.992	1.815.574		1.815.574
Habas y harinas de soja	780.326	25.000	755.326	25.000	25.000		755.326		755.326

11.4.3. Mercancías cargadas y descargadas en el puerto de Cartagena.

Toneladas

	2009			EMBARCADAS			DESEMBARCADAS		
	TOTAL MERCANCÍAS			Total	Cabotaje	Exterior	Total	Cabotaje	Exterior
Frutas, hortalizas y legumbres	58.827	3.504	55.323	7.276	1.363	5.913	51.551	2.141	49.410
Vino, bebidas, alcoholes y derivados	114.278	57.800	56.478	112.571	57.800	54.771	1.707		1.707
Conservas	46.844	15.366	31.478	43.424	15.083	28.341	3.420	283	3.137
Tabaco, cacao, café y especias	239	81	158	186	81	105	53		53
Aceites y grasas	177.857	45.244	132.613	69.447	31.457	37.990	108.410	13.787	94.623
Otros productos alimenticios	9.748	3.581	6.167	5.087	3.529	1.558	4.661	52	4.609
Pescado congelado, crustáceos y moluscos	3.664	2.040	1.624	381	381		3.283	1.659	1.624
Piensos y Forrajes	410.945	16.262	394.683	28.341	42	28.299	382.604	16.220	366.384
OTRAS MERCANCÍAS	31.685	10.958	20.727	10.344	6.700	3.644	21.341	4.258	17.083
Madera y corcho	1.196		1.196				1.196		1.196
Sal común	3.301		3.301	1.224		1.224	2.077		2.077
Papel y pasta	1.757	1.715	42	1.719	1.715	4	38		38
Maquinaria, aparatos, herramientas y	18.676	7.507	11.169	5.335	3.249	2.086	13.341	4.258	9.083
Resto de mercancías	6.755	1.736	5.019	2.066	1.736	330	4.689		4.689
TRANSPORTES ESPECIALES	120.826	63.287	57.539	59.935	44.736	15.199	60.891	18.551	42.340
Automóviles y sus piezas	322	128	194	282	128	154	40		40
Tara plataforma, camión carga	530		530	519		519	11		11
Tara de contenedores	119.974	63.159	56.815	59.134	44.608	14.526	60.840	18.551	42.289

Sin incluir mercancías en transbordo, avituallamiento, pesca y tráfico local.

Fuente: Autoridad Portuaria de Cartagena. Memoria Anual del Puerto de Cartagena

11.4.4. Evolución de mercancías cargadas y descargadas en el puerto de Cartagena, según nacionalidad.

Toneladas

	2008			2009		
	TOTAL MERCANCÍAS	EMBARCADAS	DESEMBARCADAS	TOTAL MERCANCÍAS	EMBARCADAS	DESEMBARCADAS
TOTAL	25.648.385	3.222.464	22.425.921	20.513.425	2.079.310	18.434.115
España	3.641.213	2.160.778	1.480.435	3.117.907	1.336.563	1.781.344
Alemania	12.050	9.942	2.108	102.563	7.664	94.899
Angola	677.480	1.148	676.332	258.531	747	257.784
Antigua y Barbuda	0	0	0	5	0	5
Antillas Neerlandesas	0	0	0	15.896	0	15.896
Arabia Saudita	2.949.746	29.617	2.920.129	2.343.171	36.446	2.306.725
Argelia	664.508	93.356	571.152	859.524	44.826	814.698
Argentina	857.265	624	856.641	217.022	775	216.247
Australia	710	683	27	589	565	24
Bahamas	700	700	0	5	5	0
Bahrein	26	26	0	55	55	0
Bangladesh	974	974	0	0	0	0
Bélgica	27.973	952	27.021	32.542	1.449	31.093
Benin	526	526	0	448	448	0
Bermudas	0	0	0	0	0	0
Bielorrusia	0	0	0	0	0	0
Brasil	610.269	11.708	598.561	692.042	5.911	686.131
Bulgaria	16.934	322	16.612	162.485	413	162.072
Burkina Faso	0	0	0	7	7	0
Cabo Verde	13	13	0	15	15	0
Camerún	680	680	0	1.034	1.034	0
Canadá	109.775	3.257	106.518	189.801	2.712	187.089
Chile	1.096	1.028	68	4.177	1.942	2.235
China República Popular	847.580	33.184	814.396	63.259	50.213	13.046
Chipre	14.382	14.382	0	2.069	2.069	0
Colombia	95	79	16	602	159	443
Congo	8.451	43	8.408	89.021	21	89.000
Corea del Sur	31.466	26.332	5.134	64.440	13.471	50.969

11.4.4. Evolución de mercancías cargadas y descargadas en el puerto de Cartagena, según nacionalidad.

Toneladas

	2008			2009		
	TOTAL MERCANCÍAS	EMBARCADAS	DESEMBARCADAS	TOTAL MERCANCÍAS	EMBARCADAS	DESEMBARCADAS
Costa de Marfil	126	126	0	274	218	56
Costa Rica	46	46	0	891	26	865
Croacia	8.149	0	8.149	292	0	292
Cuba	0	0	0	4.663	4.663	0
Dinamarca	3.139	3.139	0	26.801	288	26.513
Ecuador	133	21	112	173	132	41
Egipto	1.076.479	120	1.076.359	954.687	670	954.017
El Salvador	47	47	0	0	0	0
Emiratos Árabes Unidos	85.660	2.087	83.573	40.996	9.695	31.301
Eslovaquia	0	0	0	2.461	0	2.461
Eslovenia	0	0	0	1.119	0	1.119
Estados Unidos	710.623	117.222	593.401	392.525	41.448	351.077
Estonia	2.308	111	2.197	17.171	13	17.158
Filipinas	596	44	552	20	20	0
Finlandia	7.153	4.387	2.766	6.087	2.195	3.892
Francia	80.460	30.526	49.934	103.057	6.259	96.798
Gabón	40	40	0	0	0	0
Georgia	3.000	3.000	0	3.400	101	3.299
Ghana	2.390	2.390	0	2.220	2.220	0
Gibraltar	24.892	24.892	0	32.781	0	32.781
Grecia	244.113	98.736	145.377	91.348	55.926	35.422
Guadalupe	49	23	26	0	0	0
Guatemala	0	0	0	80	80	0
Guinea	218	218	0	208	208	0
Guinea Bissau	149	149	0	0	0	0
Guinea Ecuatorial	424.852	0	424.852	11	11	0
Haití	223	223	0	683	683	0
Honduras	0	0	0	143	143	0
Hong Kong	56.045	56.045	0	55.440	55.344	96

11.4.4. Evolución de mercancías cargadas y descargadas en el puerto de Cartagena, según nacionalidad.

Toneladas

	2008			2009		
	TOTAL MERCANCÍAS	EMBARCADAS	DESEMBARCADAS	TOTAL MERCANCÍAS	EMBARCADAS	DESEMBARCADAS
Hungría	6.499	0	6.499	30.749	0	30.749
India	68.404	22.596	45.808	82.830	28.535	54.295
Indonesia	22.884	131	22.753	63.597	931	62.666
Irak	424.627	0	424.627	264.510	0	264.510
Iran	840.182	721	839.461	164.840	3.194	161.646
Irlanda	694	694	0	13.295	13.295	0
Islandia	0	0	0	18	18	0
Islas Marshall	800	800	0	0	0	0
Israel	52.063	73	51.990	35.633	2.831	32.802
Italia	1.182.661	116.807	1.065.854	853.151	102.323	750.828
Japón	69.235	66.610	2.625	11.696	7.901	3.795
Jordania	14.906	3.300	11.606	4.131	59	4.072
Kazajstan	3.041	0	3.041	12.597	0	12.597
Kenia	0	0	0	32	5	27
Kuwait	27.792	77	27.715	1.304	1.304	0
Letonia	149.863	81	149.782	16.377	40	16.337
Líbano	8.657	8.657	0	14.905	1.720	13.185
Liberia	2.459	2.458	1	6.452	6.452	0
Libia	1.380.864	186	1.380.678	1.342.528	88	1.342.440
Lituania	37.391	705	36.686	58.540	285	58.255
Macedonia				20	20	0
Madagascar	0	0	0	0	0	0
Malasia	5.777	4.336	1.441	3.713	3.620	93
Maldivas (Islas)	23	23	0	0	0	0
Mali	0	0	0	5	5	0
Malta	5.522	4.671	851	2.940	2.940	0
Marruecos	58.516	23.170	35.346	89.775	21.484	68.291
Mauritania	1.160	1.145	15	426	415	11
México	2.284.368	223	2.284.145	2.249.069	1.214	2.247.855

11.4.4. Evolución de mercancías cargadas y descargadas en el puerto de Cartagena, según nacionalidad.

Toneladas

	2008			2009		
	TOTAL MERCANCÍAS	EMBARCADAS	DESEMBARCADAS	TOTAL MERCANCÍAS	EMBARCADAS	DESEMBARCADAS
Mozambique	914	0	914	169	0	169
Namibia	389	0	389	0	0	0
Nicaragua	8	8	0	0	0	0
Nigeria	781.171	1.106	780.065	307.638	752	306.886
Noruega	509.874	718	509.156	430.026	1.120	428.906
Nueva Zelanda	373	373	0	397	385	12
Omán	63.441	375	63.066	65.111	311	64.800
Otros puertos (Exterior)	84.394	6.275	78.119	26.000	3.406	22.594
Países Bajos	38.505	11.473	27.032	123.186	14.223	108.963
Pakistán	1.239	1.217	22	101	101	0
Panamá	2.140	2.140	0	486	486	0
Paraguay	63	63	0	19	19	0
Perú	98	0	98	631	103	528
Polonia	4.387	403	3.984	66.657	25	66.632
Portugal	41.020	37.320	3.700	66.488	63.189	3.299
Puerto Rico	175	175	0	0	0	0
Qatar	967.164	26	967.138	760.397	229	760.168
Reino Unido	688.581	49.817	638.764	852.452	58.418	794.034
República Checa	3.978	0	3.978	3.629	0	3.629
República Dominicana	14.139	1.642	12.497	5.865	4.930	935
Reunion	149	149	0	8	0	8
Rumanía	51.843	283	51.560	595.045	414	594.631
Rusia	548.318	1.665	546.653	175.632	2.294	173.338
Senegal	4.157	3.925	232	380	380	0
Seychelles y Dependencias	156	11	145	163	83	80
Serbia y Montenegro	0	0	0	119.382	0	119.382
Sierra Leona	42	42	0	0	0	0
Singapur	55.442	18.902	36.540	6.464	5.926	538
Siria	15.756	15.756	0	629	622	7

11.4.4. Evolución de mercancías cargadas y descargadas en el puerto de Cartagena, según nacionalidad.

Toneladas

	2008			2009		
	TOTAL MERCANCÍAS	EMBARCADAS	DESEMBARCADAS	TOTAL MERCANCÍAS	EMBARCADAS	DESEMBARCADAS
Sri Lanka	116	116	0	433	0	433
Sudáfrica	7.232	4.988	2.244	9.092	1.417	7.675
Sudán	58	58	0	13	13	0
Suecia	16.209	1.317	14.892	35.235	1.574	33.661
Taiwan	5.228	2.166	3.062	36.513	3.708	32.805
Thailandia	270.410	1.298	269.112	8.828	6.530	2.298
Togo	29.375	29.375	0	190	190	0
Trinidad y Tobago	305.012	0	305.012	424.494	158	424.336
Túnez	396.053	5.491	390.562	19.338	9.261	10.077
Turquía	174.232	32.240	141.992	153.132	11.085	142.047
Ucrania	613.457	0	613.457	731.380	30	731.350
Uruguay	50.921	0	50.921	2.018	46	1.972
Venezuela	48.769	0	48.769	206.391	20	206.371
Vietnam	188	122	66	1.431	1.321	110
Yemen	19	19	0	108	9	99

Sin incluir mercancías en transbordo, avituallamiento, pesca y tráfico local.

Fuente: Autoridad Portuaria de Cartagena. Memoria Anual del Puerto de Cartagena

11.4.5. Tráfico de buques en el puerto de Cartagena, según bandera.

2009		
	Número	G.T.
TOTAL	1.387	26.006.611
España	230	2.226.579
Extranjera	1.157	23.780.032
Alemania	13	147.491
Antigua y Barbuda	89	506.633
Antillas Neerlandesas	2	3.361
Argelia	13	796.868
Bahamas	48	1.870.142
Bahrein	1	79.812
Barbados	2	6.396
Bélgica	3	139.779
Bermudas	18	1.727.439
Bulgaria	3	17.356
Camboya	1	7.345
China República Popular	3	80.018
Chipre	60	668.185
Comoras	2	7.955
Dinamarca	71	561.576
Estados Unidos	4	119.945
Egipto	3	26.694
Eslovaquia	4	6.746
Estonia	1	2.735
Filipinas	1	11.193
Francia	13	818.547
Georgia	1	2.749
Grecia	17	1.044.993
Guyana francesa	1	48.923
Hong Kong	4	151.847
India	3	110.992
Irlanda	1	8.938

11.4.5. Tráfico de buques en el puerto de Cartagena, según bandera.

2009		
	Número	G.T.
Islas Caimán	4	205.825
Islas Marshall	50	2.492.513
Italia	74	1.293.113
Jamaica	1	16.887
Letonia	1	2.816
Liberia	68	2.177.450
Malasia	2	91.686
Malta	134	2.502.466
Marruecos	11	41.580
Moldavia	3	6.844
Noruega	23	1.283.381
Países Bajos	113	716.050
Panamá	62	1.471.213
Portugal	45	566.964
Qatar	1	47.058
Reino Unido	97	1.068.168
Rusia	9	32.443
San Vicente	6	44.582
Seychelles y Dependencia	2	43.699
Singapur	12	404.488
Siria	8	50.706
Turquía	49	245.442

Fuente: Autoridad Portuaria de Cartagena. Memoria Anual del Puerto de Cartagena

11.4.6. Evolución de la distribución por tonelaje de buques en el puerto de Cartagena, según nacionalidad.

	2005		2006		2007		2008		2009	
	Número	G.T.	Número	G.T.	Número	G.T.	Número	G.T.	Número	G.T.
TOTAL										
Total	1.698	29.395.700	1.661	27.830.475	1.502	26.690.485	1.330	28.310.018	1.387	26.006.611
Hasta 3.000 GTs	376	684.711	355	648.147	273	520.781	177	309.262	200	372.920
De 3.001 hasta 5.00 GTs	451	1.769.905	445	1.761.654	414	1.585.269	324	1.248.769	386	1.524.736
De 5.001 hasta 10.000 GTs	266	1.880.330	249	1.715.338	246	1.694.611	244	1.793.723	297	2.179.121
De 10.001 hasta 25.000 GTs	258	4.479.853	257	4.353.570	215	3.711.706	231	4.013.410	203	3.540.146
De 25.001 hasta 50.000 GTs	153	5.004.993	187	6.140.195	192	6.470.860	166	5.693.907	138	4.735.046
Mayores de 50.000 GTs	194	15.575.908	168	13.211.571	162	12.707.258	188	15.250.947	163	13.654.642
España										
Total	267	2.054.159	236	2.250.984	191	2.241.892	212	1.955.025	230	2.226.579
Hasta 3.000 GTs	68	63.367	72	56.066	41	37.074	48	34.843	50	34.757
De 3.001 hasta 5.00 GTs	90	328.185	72	262.518	56	201.869	65	267.406	84	325.647
De 5.001 hasta 10.000 GTs	57	427.022	69	513.444	70	519.491	74	549.067	64	472.683
De 10.001 hasta 25.000 GTs	47	773.436	9	194.982	10	202.721	17	368.152	22	468.818
De 25.001 hasta 50.000 GTs	0	0	1	26.916	0	0	0	0	0	0
Mayores de 50.000 GTs	5	462.149	13	1.197.058	14	1.280.737	8	735.557	10	924.674
Extranjera										
Total	1.431	27.341.541	1.425	25.579.491	1.311	24.448.593	1.118	26.354.993	1.157	23.780.032
Hasta 3.000 GTs	308	621.344	283	592.081	232	483.707	129	274.419	150	338.163
De 3.001 hasta 5.00 GTs	361	1.441.720	373	1.499.136	358	1.383.400	259	981.363	302	1.199.089
De 5.001 hasta 10.000 GTs	209	1.453.308	180	1.201.894	176	1.175.120	170	1.244.656	233	1.706.438
De 10.001 hasta 25.000 GTs	211	3.706.417	248	4.158.588	205	3.508.985	214	3.645.258	181	3.071.328
De 25.001 hasta 50.000 GTs	153	5.004.993	186	6.113.279	192	6.470.860	166	5.693.907	138	4.735.046
Mayores de 50.000 GTs	189	15.113.759	155	12.014.513	148	11.426.521	180	14.515.390	153	12.729.968

Fuente: Autoridad Portuaria de Cartagena. Memoria Anual del Puerto de Cartagena

11.4.7. Evolución del tráfico de buques y otras embarcaciones en el puerto de Cartagena, según tipo.

	2000	2001	2002	2003	2004	2005	2006	2007	2008	2009
Número										
Total embarcaciones	1.583	1.562	1.600	1.566	1.600	1.789	1.736	1.556	1.397	1.483
Buques mercantes	1.445	1.463	1.480	1.472	1.507	1.698	1.661	1.502	1.330	1.387
Otras embarcaciones	138	99	120	94	93	91	75	54	67	96
Servicio Interior	19	20	24	18	26	22	14	16	17	15
Remolcadores	106	69	82	67	60	61	54	32	45	59
Pesqueros de altura	12	8	4	7	5	5	4	3	2	10
Artefacto flotante	1	1	7	2	2	3	3	3	3	12
Pesquero de litoral	0	1	3	0	0	0	0	0	0	0
Cruceros turísticos							34	48	41	49
G.T.										
Total embarcaciones	18.501.191	20.593.773	23.045.738	24.678.178	26.258.778	29.417.963	27.848.678	26.705.675	28.323.971	26.071.687
Buques mercantes	18.475.859	20.569.456	23.011.032	24.649.653	26.227.942	29.395.700	27.830.475	26.690.485	28.310.018	26.006.611
Otras embarcaciones	25.332	24.317	34.706	28.525	30.836	22.263	18.203	15.190	13.953	65.076
Servicio Interior	1.475	879	4.010	759	791	669	493	432	572	442
Remolcadores	19.760	20.906	22.099	25.597	23.721	19.341	15.347	8.812	11.826	22.256
Pesqueros de altura	3.585	1.723	837	1.584	927	745	837	817	634	2.558
Artefacto flotante	512	346	6.949	585	5.397	1.508	1.526	5.129	921	39.820
Pesquero de litoral	0	463	811	0	0	0	0	0	0	0

El "Total embarcaciones" no incluye el epígrafe "Cruceros turísticos".

Fuente: Autoridad Portuaria de Cartagena. Memoria Anual del Puerto de Cartagena

11.4.8. Evolución de otros movimientos en el puerto de Cartagena, según cargamento.

	2006	2007	2008	2009
Pasajeros	29.337	39.922	35.374	67.916
De crucero en E/D	9	131	165	11
De crucero en tránsito	29.328	39.791	35.209	67.905
TEU's	39.610	47.036	46.755	58.680
En carga y descarga	39.610	47.036	46.743	58.680
En tránsito			12	
Tráfico RO-RO		316		4.220
Mercancías en tránsito	21.812	2.230	128.977	5.470
En contenedores			280	
Resto de mercancías			128.697	5.470

Contenedores TEUs de 20 pies y Mercancías en tránsito en toneladas.

Fuente: Autoridad Portuaria de Cartagena. Memoria Anual del Puerto de Cartagena

11.5.1. Evolución del tráfico de aeronaves, pasajeros y mercancías.

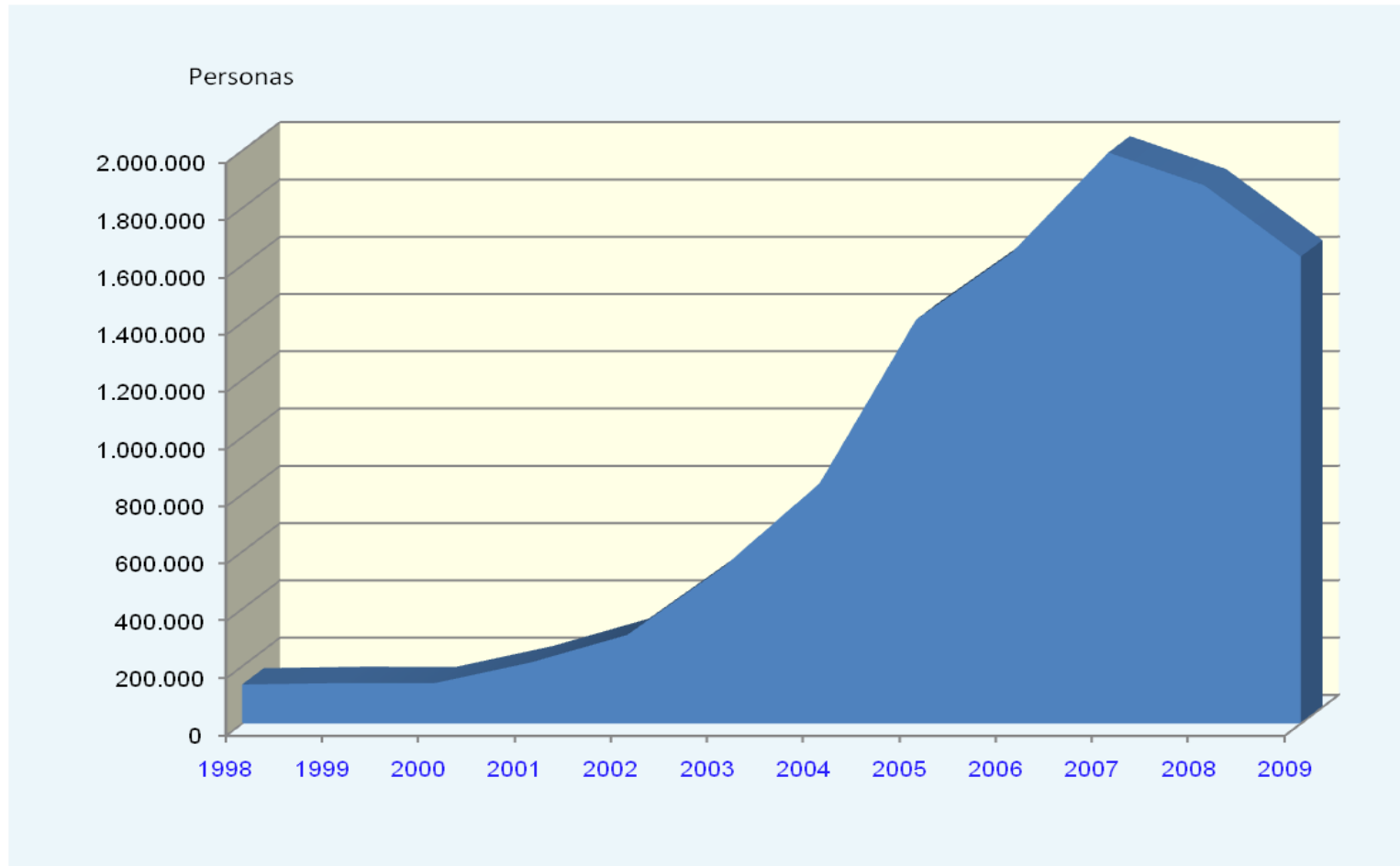
	MURCIA (Región de)							ESPAÑA	
	2003	2004	2005	2006	2007	2008	2009	2009	
AERONAVES	6.436	8.132	13.398	15.257	17.305	16.372	13.602	1.801.666	
INTERIOR	2.085	1.943	2.983	4.126	4.508	4.363	3.183	932.461	
Regular	1.870	1.676	2.674	3.668	3.938	4.018	2.899	885.994	
No regular	215	267	309	458	570	345	284	46.467	
INTERNACIONAL	4.315	6.189	10.415	11.131	12.797	12.009	10.419	869.205	
Regular	3.439	5.741	9.849	10.441	12.403	11.598	10.107	731.879	
No regular	912	448	566	690	394	411	312	137.326	
PASAJEROS	546.541	838.799	1.409.701	1.645.301	1.994.206	1.878.919	1.630.433	186.021.655	
INTERIOR	48.626	63.943	104.491	150.949	178.051	161.875	116.110	75.595.953	
Regular	47.605	61.616	101.013	150.406	176.311	159.736	115.408	73.935.347	
No regular	1.021	2.327	3.478	543	1.740	2.139	702	1.660.606	
INTERNACIONAL	497.915	774.856	1.305.210	1.494.352	1.816.155	1.717.044	1.514.323	110.425.702	
Regular	418.570	747.026	1.277.097	1.450.812	1.808.784	1.710.089	1.509.753	93.667.760	
No regular	79.345	27.830	28.113	43.540	7.371	6.955	4.570	16.757.942	
MERCANCÍAS	74.442	19.101	4.832	6.921	1.728	2.730	8.432	549.237.445	
INTERIOR	12.039	10.313	4.385	6.227	1.568	1.674	2.784	155.794.962	
Regular	12.039	10.313	4.385	6.227	1.568	1.674	2.784	140.290.098	
No regular								15.504.864	
INTERNACIONAL	62.403	8.788	447	694	160	1.056	5.648	393.442.483	
Regular	941	2.268	444	477	160	1.056	5.648	328.498.117	
No regular	61.462	6.520	3	217				64.944.366	

No incluye tráficos militares, de Estado, privados y trabajos aéreos.

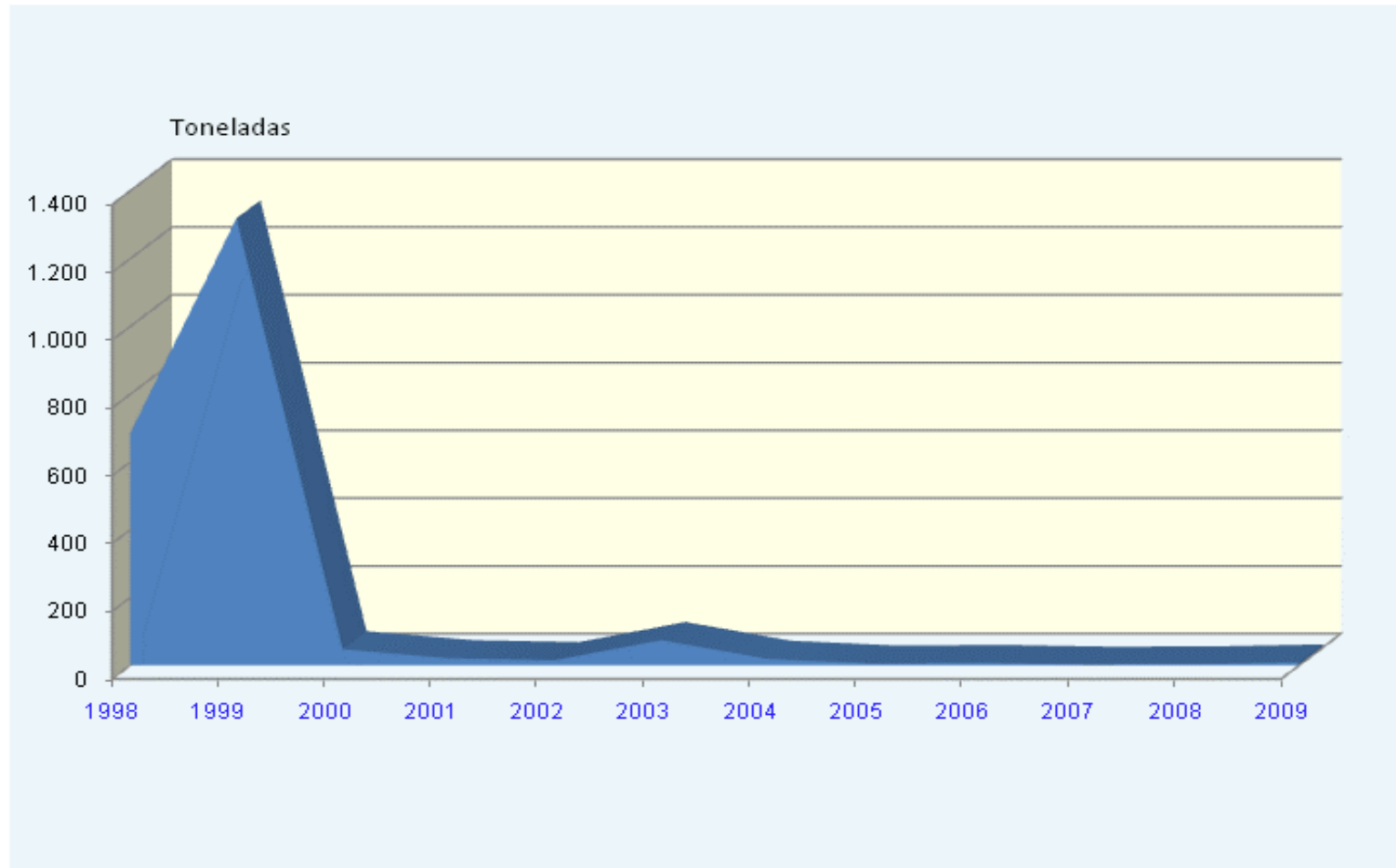
Pasajeros no incluye Pasajeros en Tránsito Directo Internacional.

Mercancías en kilogramos.

Fuente: Ministerio de Fomento. Tráfico Comercial en los Aeropuertos Españoles

G-11.6. Gráfico del tráfico aéreo. Evolución del número de pasajeros.

Fuente: Ministerio de Fomento. Tráfico Comercial en los Aeropuertos Españoles

G-11.7. Gráfico del tráfico aéreo. Evolución del tráfico de mercancías.

Fuente: Ministerio de Fomento. Tráfico Comercial en los Aeropuertos Españoles

11.6.1. Evolución del tráfico postal.

Miles

	2000	2001	2002	2003	2004	2005	2006	2007
CORRESPONDENCIA NACIDA	45.055,7	42.092,6	41.951,7	50.742,6	55.445,5	49.030,7	51.761,9	44.217,6
Ordinaria	41.613,1	38.177,6	38.426,8	46.937,4	51.458,8	45.458,9	48.266,5	40.034,0
Sello ordinario	18.173,3			21.494,8	22.163,0	19.049,8		13.285,6
Nota de entrega ordinaria	23.439,8			25.442,6	29.295,8	26.409,1		26.748,3
Certificada	3.442,7	3.914,9	3.524,9	3.805,2	3.986,7	3.571,8	3.495,4	3.241,5
Internacional								942,1
CORRESPONDENCIA DISTRIBUIDA	125.431,4	97.807,3	104.846,1	152.008,4	163.598,4	121.438,0	137.767,4	147.997,5
Domicilio	109.039,6	80.512,9	84.159,3	126.609,7	138.304,0	103.242,0	127.404,2	130.741,6
Oficina	15.961,9	16.838,3	20.271,0	25.053,6	24.947,6	17.392,3	9.043,0	8.264,2
Ruta directa	430,0	456,2	415,8	345,0	346,8	803,7	1.320,2	652,6
Registrada								6.685,0
Internacional								1.654,0

Domicilio: Total objetos ordinarios distribuidos domicilio destinatarios. Oficina: Objetos ordinarios reclamados por los destinatarios en la Oficina Postal. Ruta: Objetos entregados a "grandes clientes" mediante reparto especial. Internacional: Total de objetos ordinarios y certificados procedentes de otros países.

Registrada: Correspondencia certificada de todos los Productos Nacionales.

Fuente: Organismo Autónomo de Correos y Telégrafos. Jefatura Provincial de Murcia

11.6.2. Evolución de los giros expedidos y recibidos.

	2000	2001	2002	2003	2004	2005	2006	2007
TOTAL GIROS EXPEDIDOS								
Giros nacionales expedidos	545.122	536.569	492.375	399.203	256.651	265.947	474.598	412.530
Giros ordinarios expedidos	502.974	499.328	458.361	371.881	239.999	250.432	454.685	396.732
Giros urgentes expedidos	42.148	37.241	34.014	27.322	16.652	15.515	19.913	15.798
Giros internacionales expedidos	19.343	16.873	16.296	12.232	7.328	5.840	8.760	7.578
TOTAL GIROS RECIBIDOS								
Giros nacionales recibidos	165.105	155.324	149.471	118.039	76.571			58.298
Giros ordinarios recibidos	135.761	128.005	126.941	99.211	64.857	21.201	61.074	51.643
Giros urgentes recibidos	29.344	27.319	22.530	18.828	11.714	4.373	8.092	6.655
Giros internacionales recibidos	7.147	7.042	6.398	4.263	3.025			

No se incluyen los giros pagados mediante órdenes de ingresos en cuenta.

En el año 2004 sólo se contemplan los datos correspondientes a los meses de enero a junio y en el 2005 de junio a diciembre.

A partir de 2005 los giros ordinarios recibidos contemplan tanto las naciones como los internacionales.

Fuente: Organismo Autónomo de Correos y Telégrafos. Jefatura Provincial de Murcia

11.6.3. Evolución del tráfico telegráfico.

	2001	2002	2003	2004	2005	2006	2007
TOTAL							
Interiores	444.605	599.967	648.821	677.866	369.578	310.818	379.537
Expedido	211.377	268.033	276.796	318.830	175.336	104.770	127.448
Recibido	233.228	331.934	372.025	359.036	194.242	206.048	252.089
Internacionales	4.926	4.244	2.269	1.223	63.802	334	734
Expedido	4.014	3.620	1.866	945	542	334	734
Recibido	912	624	403	278	63.260	0	0
Telegrama							
Interiores	151.967	203.484	232.321	207.392	279.290	214.496	247.482
Expedido	59.102	62.030	83.444	78.397	128.161	63.928	63.627
Recibido	92.865	141.454	148.877	128.995	151.129	150.568	183.855
Internacionales	4.486	3.568	1.366	489	63.498	325	731
Expedido	3.614	2.975	1.044	248	238	325	731
Recibido	872	593	322	241	63.260	0	0
Burofax							
Interiores	30.630	65.079	91.398	122.175	90.288	96.322	132.055
Expedido	14.154	29.365	44.293	61.546	47.175	40.842	63.821
Recibido	16.476	35.714	47.105	60.629	43.113	55.480	68.234
Internacionales	440	676	903	734	304	9	3
Expedido	400	645	822	697	304	9	3
Recibido	40	31	81	37	0	0	0
Oficiales							
Interiores	37.991	38.324					
Expedido	20.035	20.841					
Recibido	17.956	17.483					
Servicios							
Interiores	224.017	293.080	325.102	348.299			
Expedido	118.086	155.797	149.059	178.887			
Recibido	105.931	137.283	176.043	169.412			

A partir de 2005 los servicios van incluidos en los telegramas.

Fuente: Organismo Autónomo de Correos y Telégrafos. Jefatura Provincial de Murcia

11.6.4. Evolución de otros productos certificados.

	2001	2002	2003	2004	2005	2006	2007
TOTAL							
Postal Express	140.300	113.990	106.120	112.749	100.684	81.284	89.077
Paquetes Postales	119.583	198.737	181.828	1.841.754	551.259	154.094	174.798
Paquetes Azules	89.414	102.661	117.880	125.821	123.585	146.522	148.361
Expedido							
Postal Express	59.469	42.360	39.816	42.631	38.437	31.667	35.268
Paquetes Postales	49.282	97.535	78.279	93.373	52.117	57.962	90.897
Paquetes Azules	38.599	45.277	46.550	53.292	50.591	60.714	62.104
Recibido							
Postal Express	80.831	71.630	66.304	70.118	62.247	49.617	53.809
Paquetes Postales	70.301	101.202	103.549	1.748.381	499.142	96.132	83.901
Paquetes Azules	50.815	57.384	71.330	72.529	72.994	85.808	86.257

Fuente: Organismo Autónomo de Correos y Telégrafos. Jefatura Provincial de Murcia

11.6.5. Evolución de las líneas del servicio telefónico.

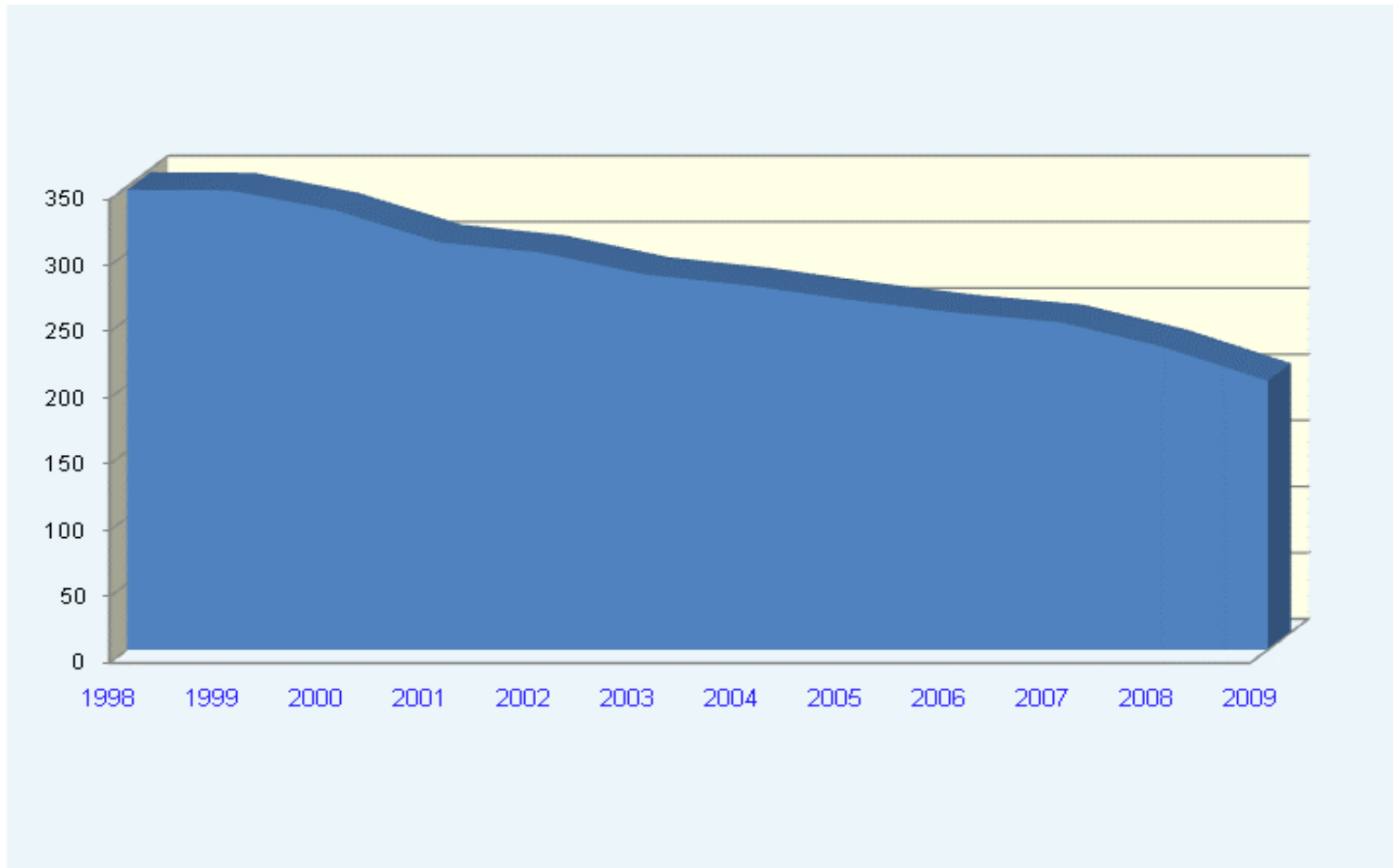
	2000	2001	2002	2003	2004	2005	2006	2007	2008	2009
LÍNEAS EN SERVICIO	381.695	366.597	367.899	359.666	356.129	352.646	348.788	344.463	325.891	293.846
LÍNEAS POR 1000 HABITANTES	332,10	307,97	299,84	283,37	275,07	264,00	254,53	247,44	228,52	203,14
Conexiones ADSL			18.529	33.748	49.301	71.189	92.702	108.416	117.671	108.419
RDSI	13.952	18.419	1.098	1.939	2.799	3.314	3.243	3.153	2.832	2.326
Red de Telefonía Básica			17.431	31.809	46.502	67.875	89.459	105.263	114.839	106.093

RDSI: Red Digital de Servicios Integrados

RTB: Red de Telefonía Básica

Fuente: Telefónica

G-11.8. Gráfico de la evolución de las líneas telefónicas en servicio, por 1000 habitantes.



RDSI: Red digital de servicios integrados

RTB: Red de Telefonía Básica

Fuente: Telefónica