

4. MACROMAGNITUDES ECONÓMICAS

Fuentes y notas Principales conceptos

Índice de Gráficos

G-4.1.	Evolución del P.I.B. a precios de mercado y sus componentes (precios corrientes). 2000-2006 ...	5
G-4.2.	Evolución del excedente de explotación bruto / renta mixta bruta por ramas de actividad. 2000-2004.	5
G-4.3.	Evolución de la remuneración de asalariados por rama de actividad. 2000-2004	6
G-4.4.	Evolución de la renta bruta disponible de los hogares per cápita. 2000-2004.	6
G-4.5.	Distribución del gasto total en bienes y servicios en la Región de Murcia y España. 2005	7
G-4.6.	Incremento mensual e interanual del IPC. 2006	7

Índice de tablas

4.1.	Producción	9
4.1.1.	Evolución del Producto Interior Bruto a precios de mercado y sus componentes (precios corrientes). 2001-2006.....	9
4.1.2.	Evolución del Producto Interior Bruto a precios de mercado y sus componentes (precios corrientes). Tasas de variación interanuales. 2001-2006.	10
4.1.3.	Evolución del Producto Interior Bruto a precios de mercado y sus componentes. Variaciones de volumen. Índices de volumen encadenados. 2001-2006.....	11
4.1.4.	Evolución del Producto Interior Bruto a precios de mercado y sus componentes. Variaciones de volumen. Tasas de variación interanuales. 2001-2006.....	12
4.1.5.	Empleo total por ramas de actividad. Puestos de trabajo. 2001-2006	13
4.1.6.	Empleo asalariado por ramas de actividad. Puestos de trabajo. 2000-2005	14
4.1.7.	Evolución del Valor Añadido Bruto a precios básicos. Serie quinquenal 1975-2000	15
4.1.8.	Evolución del Producto Interior. Serie quinquenal 1975-2000	15
4.2.	Renta.....	16
4.2.1.	Remuneración de asalariados por ramas de actividad. 2000-2005.	16
4.2.2.	Excedente de Explotación Bruto / Renta Mixta Bruta por ramas de actividad. 2000-2005	17
4.2.3.	Evolución de la renta familiar bruta disponible, y la renta familiar bruta disponible per cápita. Serie quinquenal 1960-2000.....	18
4.2.4.	Evolución de la renta familiar neta disponible. Serie quinquenal 1960-2000.	18
4.2.5.	Evolución de la Cuenta de Renta de los hogares. 2000-2004	19

4.3.	Consumo.....	20
4.3.1.	Evolución del Consumo final de los hogares. 2000-2003.....	20
4.3.2.	Gasto medio anual y distribución porcentual del gasto total. 2002-2005.....	20
4.3.3.	Distribución de los hogares según instalaciones de la vivienda. 2002-2005.....	21
4.3.4.	Distribución de los hogares según disposición de bienes de equipo. 2002-2005.....	21
4.3.5.	Equipamiento en tecnologías de la información en los hogares. 2005-2006.....	22
4.3.6.	Uso de las tecnologías de la información por las personas. 2005-2006.....	22
4.3.7.	Evolución del número de viviendas según forma de conexión a Internet. 2005-2006.....	23
4.3.8.	Evolución del uso de las tecnologías de la información y la comunicación en niños de 10 a 14 años. 2005-2006.....	23
4.3.9.	Índice de precios de consumo por meses. 2006.....	24
4.3.10.	Incremento mensual e interanual del I.P.C. 2005-2006.....	25

Fuentes de Información:

Fundación BBVA. Evolución económica de las regiones y provincias españolas en el siglo XX

El estudio analiza con carácter general los datos contables regionales de los años 1930 a 2000 referidos a los años terminados en cero o en cinco y de forma particular los años 1995 y 2000 con un resumen de la Contabilidad Regional cerrada.

En lo que se refiere al periodo 1930-2000 el objeto de la presente investigación ha sido disponer de una larga serie quinquenal de estos años que, siguiendo la metodología utilizada en el cálculo de la "Renta Nacional de España y su distribución provincial" del Banco Bilbao Vizcaya de los años 1955 a 1995, fuera capaz de homogeneizar las series disponibles.

INE. Contabilidad regional de España

El Instituto Nacional de Estadística publica anualmente la Contabilidad Regional de España (CRE) cuya elaboración empieza en 1980 y se realiza de acuerdo a la metodología y las directrices que establece la Oficina de Estadística de la Unión Europea (EUROSTAT).

La CRE tiene como objetivo primordial ofrecer, mediante un conjunto coherente de cuentas y cuadros una descripción cuantificada, sistemática y comparable de la actividad económica de las diferentes regiones españolas (Comunidades Autónomas y Provincias). Constituye un modelo-marco singular, homogéneo y coherente con las Cuentas Nacionales.

El INE elabora la nueva serie de la Contabilidad Regional de España base 2000 (CRE-2000) adaptada al nuevo marco contable. Las novedades fundamentales son la incorporación de un nuevo método de ajustes de precios, la introducción de los Servicios de Intermediación Financiera Medidos Indirectamente (SIFMI) y la incorporación de nuevas fuentes de información procedentes de distintas encuestas, entre las que cabe destacar las de población (Censo 2001), Empleo (EPA 2005), Servicios, Industria y Administraciones Públicas.

INE. Encuesta continua de presupuestos familiares

La Encuesta Continua de Presupuestos Familiares (ECPF) iniciada por el INE en enero de 1985, suministra información trimestral y anual sobre la naturaleza y destino de los gastos de consumo, así como sobre diversas características relativas a las condiciones de vida de los hogares.

La encuesta ha sido objeto de una reforma metodológica a partir del tercer trimestre de 1997, con ajustes en la mecánica de recogida y un incremento del tamaño muestral, lo que permite realizar estimaciones por comunidades autónomas.

En la estimación del gasto de consumo de los hogares desde la implantación de la ECPF base 1997 se han utilizado proyecciones de población basadas en el Censo de Población de 1991. Estas proyecciones fueron revisadas y comenzaron a aplicarse en la publicación de datos provisionales a partir del segundo trimestre de 2002.

En el cuarto trimestre de 2003 se han utilizado por primera vez los datos poblacionales procedentes del Censo de Población 2001, lo que implica una nueva revisión de las magnitudes empleadas hasta ahora por la encuesta, basadas en las diferentes proyecciones de población realizadas a partir del Censo de Población de 1991.

INE. Encuesta de tecnologías de la información en los hogares

Los objetivos de esta encuesta son conocer el equipamiento en tecnologías de la información y la comunicación (TIC) de las viviendas españolas, especialmente el equipo informático, conocer el uso que hace la población española de Internet y del comercio electrónico, servir de base para la comparabilidad internacional y obtener información comparable entre Comunidades Autónomas. Las unidades de análisis son las viviendas familiares y las personas de 10 y más años que residen en ellas.

INE. Índice de precios de consumo. Base 2006

El Índice de Precios de Consumo (IPC) requiere para su elaboración la selección de una muestra de bienes y servicios representativa de los distintos comportamientos de consumo de la población, así como la estructura de ponderaciones que defina la importancia de cada uno de estos productos. Como en la mayoría de los países, el IPC español obtiene esta información de la Encuesta Continua de Presupuestos Familiares (ECPF).

El comportamiento de los consumidores va evolucionando considerablemente, ya sea porque variaron los gustos o las modas, su capacidad de compra, o porque han aparecido nuevos productos en el mercado hacia los que se desvía el gasto. Todos estos cambios deben reflejarse en la composición del IPC y en su estructura de ponderaciones; es por ello por lo que se precisa un cambio de base que permita una mejor adaptación de este indicador a la realidad económica actual.

Principales conceptos:

ADSL (Línea de Suscripción Asimétrica Digital): Tecnología de transmisión de tipo xDSL, que permite conectar un módem a los hilos telefónicos de cobre convencionales a una alta velocidad de transmisión. Es la más utilizada actualmente y se denomina asimétrica porque permite más velocidad en la recepción de datos por parte del usuario que en la emisión de datos por éste.

Excedente Bruto de Explotación/Renta mixta: Comprende todas las rentas no salariales generadas en el proceso productivo; la renta mixta son las rentas obtenidas por los trabajadores autónomos que tienen un componente de renta salarial y otro de excedente de explotación.

Gasto de Consumo: Por una parte, se considera gasto de consumo el flujo monetario que destina el hogar y cada uno de sus miembros al pago de bienes y servicios consideradas habitualmente como de consumo (con destino al propio hogar o a otros hogares) y por otra al valor de aquellos bienes provenientes del autoconsumo, autosuministro o salario en especie, que siendo efectivamente consumidos por el hogar no tienen como contrapartida ningún flujo monetario inmediato.

Hogar: Persona o conjunto de personas que ocupan en común una vivienda familiar y consumen alimentos y otros bienes con cargo a un mismo presupuesto.

Macromagnitudes per cápita: Tanto la producción como la renta por persona o "per cápita" son indicadores que analizan la situación de estas magnitudes en función de la densidad de población. Suelen utilizarse como indicadores del grado de bienestar o desarrollo.

Producto Interior Bruto (P.I.B.) a precios de mercado: Representa el resultado final de la actividad de producción de las unidades de producción residentes; corresponde a la producción total de bienes y servicios de la economía, menos el total de los consumos intermedios, más el IVA que grava los productos y más los impuestos netos ligados a la importación.

P.I.B. a precios constantes: P.I.B. medido en términos monetarios del año base.

P.I.B. a precios corrientes: P.I.B. medido en términos monetarios del año en curso.

Producto Interior Neto: Equivale al Producto Interior Bruto deducido el consumo de capital fijo

RDSI (Red Digital de Servicios Integrados): Tecnología de transmisión que combina servicios de voz digitales a través de la red en un solo medio, haciendo posible ofrecer a los clienes servicios digitales de datos así como conexiones de voz a través de un solo "cable" con una velocidad máxima de transmisión de 128 kbps.

Red de Cable: Red de comunicaciones de hilo que integra los servicios de televisión, transmisión de datos y telefonía.

Remuneración de los asalariados: Remuneración en efectivo y en especie a pagar por los empleadores residentes o los asalariados residentes y no residentes.

Renta Familiar Bruta Disponible. R.F.B.D.: Comprende la renta de las familias e instituciones sin fines de lucro obtenida en el año, después del pago de los impuestos directos sobre las familias y las cuotas obligatorias a la Seguridad Social. Comprende, pues, la renta de que dispone las familias o instituciones no lucrativas para destinar a gastos y ahorro.

Renta Familiar Neta Disponible: Comprende la renta familiar bruta disponible menos el consumo privado de capital fijo.

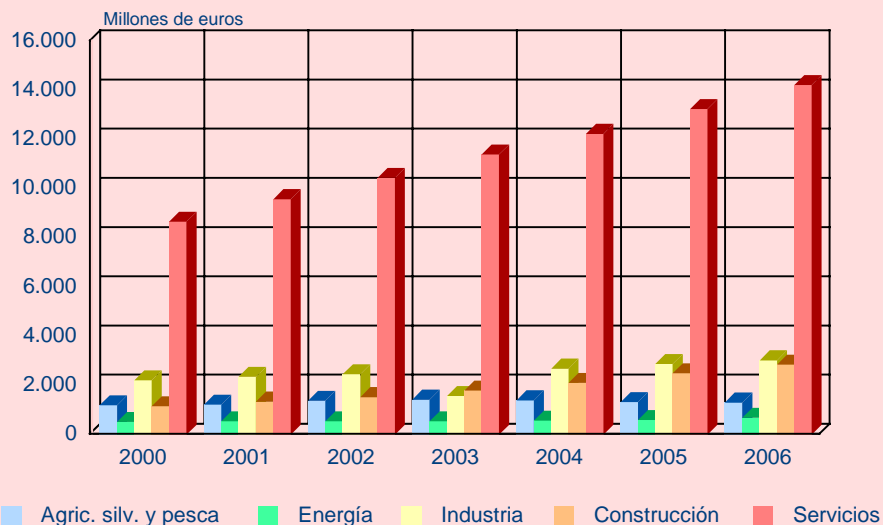
Renta Mixta: Saldo contable de la cuenta de explotación de las empresas no constituidas en sociedad pertenecientes al sector hogares. Este concepto sustituye al de Excedente de Explotación de estas mismas unidades.

Valor Añadido Bruto. V.A.B.: Es la diferencia entre el valor total de la producción valorada a precios básicos y el de los bienes y servicios intermedios (consumos intermedios) valorados a precios de adquisición, utilizados en el proceso de producción. El SEC-95 valora la producción a precios básicos, que no incluye los impuestos sobre los productos (IVA, impuestos especiales y otros similares) mientras que sí incluye las subvenciones a los productos.

V.A.B. a precios constantes: V.A.B. medido en términos monetarios del año base.

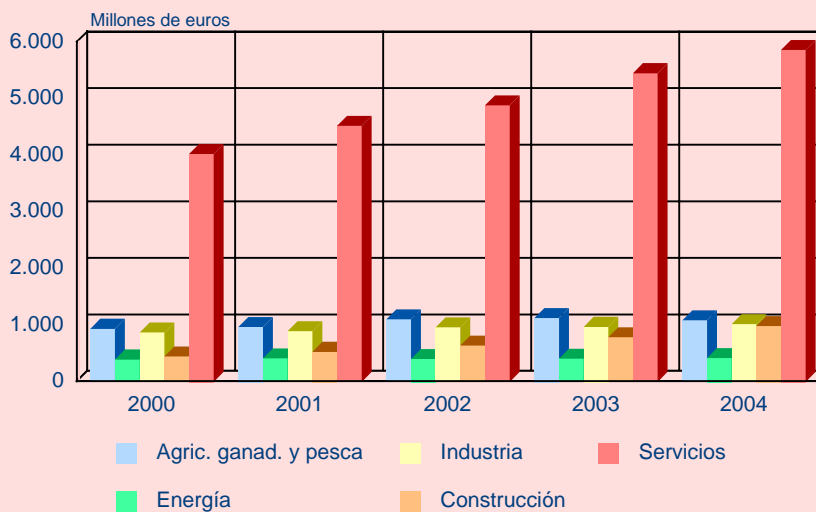
V.A.B. a precios corrientes: V.A.B. medido en términos monetarios del año en curso.

G-4.1. Evolución del Producto Interior Bruto a precios de mercado y sus componentes (precios corrientes). 2000-2006



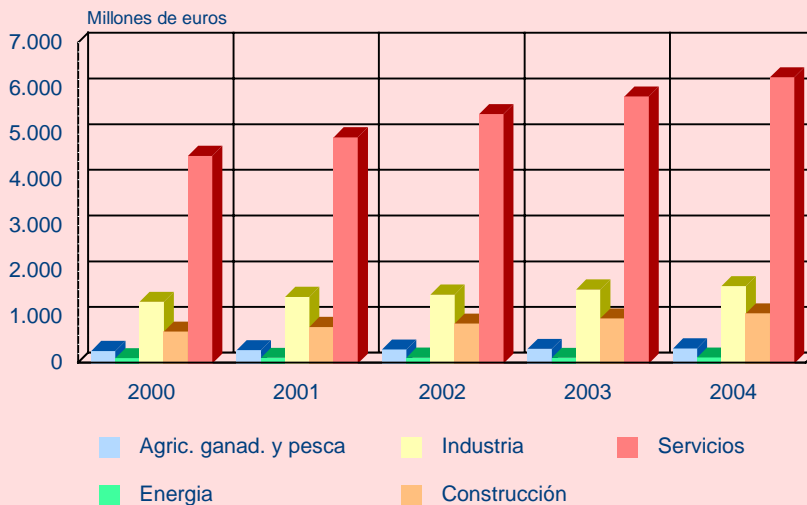
Fuente: INE. Contabilidad Regional de España. Base 2000

G-4.2. Evolución del excedente de explotación bruto/renta mixta por ramas de actividad. 2000-2004



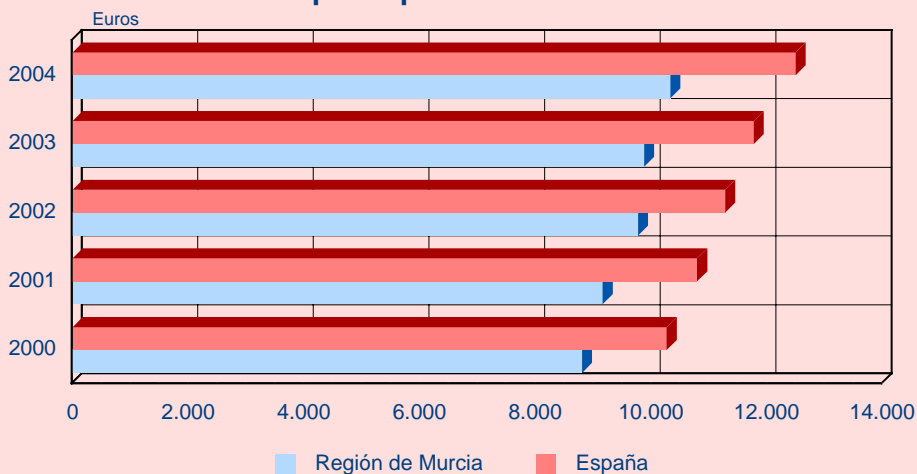
Fuente: INE. Contabilidad Regional de España. Base 2000

G-4.3. Evolución de la remuneración de asalariados por ramas de actividad. 2000-2004



Fuente: INE. Contabilidad Regional de España. Base 2000

G-4.4. Evolución de la renta bruta disponible de los hogares per cápita. 2000-2004

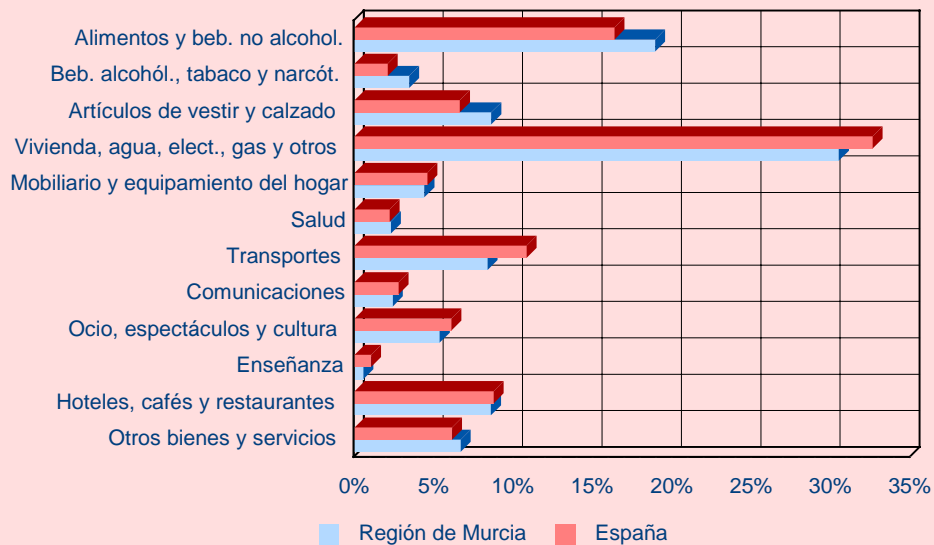


Fuente: INE. Contabilidad Regional de España. Base 2000

INE. Padrón Municipal de Habitantes

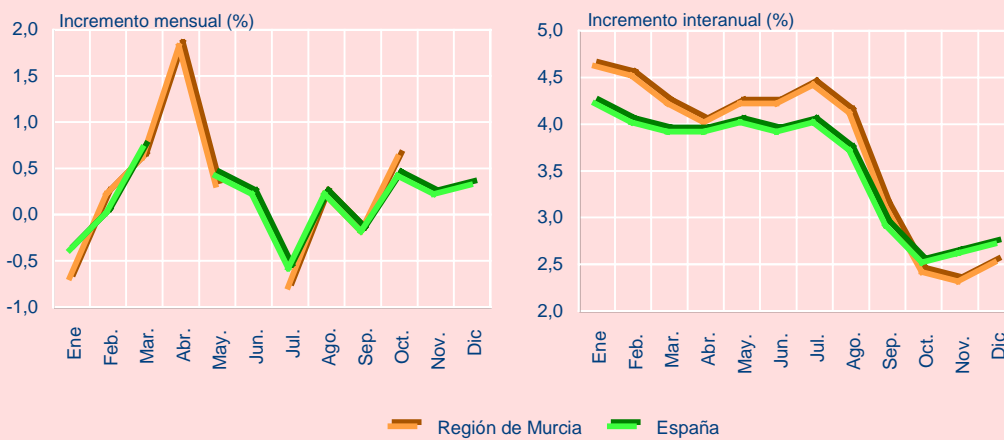
CREM. Padrón Municipal de Habitantes

G-4.5. Distribución del gasto total en bienes y servicios en la Región de Murcia y España. 2005 (%)



Fuente: INE. Encuesta Continua de Presupuestos Familiares.

G-4.6. Incremento mensual e interanual del I.P.C. 2006



Fuente: INE. Índice de precios de consumo

4.1. PRODUCCIÓN

4.1.1. EVOLUCIÓN DEL PRODUCTO INTERIOR BRUTO A PRECIOS DE MERCADO Y SUS COMPONENTES (PRECIOS CORRIENTES). 2001-2006

Miles de euros

	REGIÓN DE MURCIA						ESPAÑA
	2001	2002	2003 (P)	2004 (P)	2005 (A)	2006 (1ª E)	2006 (1ª E)
VALOR AÑADIDO BRUTO TOTAL.....	15.056.429	16.377.920	17.755.661	19.009.838	20.559.549	22.115.444	869.118.000
AGRICULT., GANADERÍA Y PESCA	1.226.578	1.386.978	1.429.296	1.402.022	1.334.514	1.312.075	27.199.000
Agricult., ganadería, caza y selvicult.	1.153.267	1.304.932	1.348.700	1.317.977
Pesca	73.311	82.046	80.596	84.045
ENERGÍA.....	547.821	547.120	552.726	571.997	598.338	694.413	21.152.000
Extrac. de product. energét. y otros minerales; coquerías, refino y combustibles nucleares.....	328.273	317.604	295.041	293.872
Energía eléctrica, gas y agua.....	219.548	229.516	257.685	278.125
INDUSTRIA.....	2.354.755	2.464.486	2.579.007	2.690.523	2.878.735	3.029.812	130.557.000
Alimentación, bebidas y tabaco.....	611.820	630.571	674.332	699.997
Textil, confección., cuero y calzado	144.947	150.626	144.985	131.060
Madera y corcho.....	65.995	67.244	67.080	71.436
Papel; edición y artes gráficas	103.100	117.213	114.014	116.252
Industria química	289.224	291.681	315.230	335.859
Caucho y plástico	80.147	82.037	86.240	84.147
Otros productos miner. no metálicos.....	181.446	196.830	202.465	230.009
Metalurgia y productos metálicos.....	310.177	319.701	331.553	345.320
Maquinaria y equipo mecánico.....	155.313	155.760	174.163	195.168
Equipo electr., electrón. y óptico	55.986	57.153	60.372	61.264
Fabricac. de mater. de transporte	147.857	177.640	178.112	163.151
Industrias manufactureras diversas	208.743	218.030	230.461	256.860
CONSTRUCCIÓN.....	1.348.498	1.533.040	1.798.907	2.108.501	2.506.054	2.853.254	106.437.000
Construcción	1.348.498	1.533.040	1.798.907	2.108.501	2.506.054	2.853.254	106.437.000
SERVICIOS	9.578.777	10.446.296	11.395.725	12.236.795	13.241.908	14.225.890	583.773.000
Comercio y reparación	1.848.910	2.017.207	2.203.844	2.295.052
Hostelería	842.969	890.966	987.734	1.091.179
Transporte y comunicaciones	972.611	992.272	1.025.522	1.080.231
Intermediación financiera	600.068	652.049	672.983	710.922
Inmobiliarias y servic. empresariales. ...	2.064.441	2.342.867	2.654.437	2.962.999
Administración pública	893.706	965.261	1.028.547	1.052.312
Educación	909.634	994.673	1.052.335	1.101.533
Actividades sanitarias y veterinarias; servicios sociales	788.159	857.204	968.162	1.096.123
Otros servicios y actividades sociales; servicios personales.....	516.154	583.981	642.264	678.600
Hogares que emplean pers. doméstico.	142.125	149.816	159.897	167.844
IMPUESTOS NETOS SOBRE LOS PRODUCTOS.....	1.520.274	1.675.853	1.909.854	2.122.333	2.399.555	2.724.512	107.071.000
TOTAL.....	16.576.703	18.053.773	19.665.515	21.132.171	22.959.104	24.839.956	976.189.000

(P) Estimación Provisional.

(A) Datos Avance.

(1ª E) Primera Estimación.

Fuente: INE. Contabilidad Regional de España. Base 2000

4.1. PRODUCCIÓN

4.1.2. EVOLUCIÓN DEL PRODUCTO INTERIOR BRUTO A PRECIOS DE MERCADO Y SUS COMPONENTES (PRECIOS CORRIENTES). TASAS DE VARIACIÓN INTERANUALES. 2001-2006

	REGIÓN DE MURCIA						ESPAÑA
	2001	2002	2003 (P)	2004 (P)	2005 (A)	2006 (1ª E)	2006 (1ª E)
VALOR AÑADIDO BRUTO TOTAL	9,4	8,8	8,4	7,1	8,2	7,6	7,2
AGRICULT., GANADERÍA Y PESCA	1,9	13,1	3,1	-1,9	-4,8	-1,7	2,7
Agricult., ganadería, caza y selvicult.	1,3	13,2	3,4	-2,3
Pesca.....	11,1	11,9	-1,8	4,3
ENERGÍA.....	5,2	-0,1	1,0	3,5	4,6	16,1	3,6
Extrac. de product. energét. y otros minerales; coquerías, refino y combustibles nucleares	5,7	-3,3	-7,1	-0,4
Energía eléctrica, gas y agua	4,6	4,5	12,3	7,9
INDUSTRIA.....	6,4	4,7	4,6	4,3	7,0	5,2	6,3
Alimentación, bebidas y tabaco.....	5,7	3,1	6,9	3,8
Textil, confección., cuero y calzado.....	1,6	3,9	-3,7	-9,6
Madera y corcho.....	-13,3	1,9	-0,2	6,5
Papel; edición y artes gráficas.....	14,2	13,7	-2,7	2,0
Industria química	9,5	0,8	8,1	6,5
Caucho y plástico	12,0	2,4	5,1	-2,4
Otros productos miner. no metálicos.....	0,8	8,5	2,9	13,6
Metalurgia y productos metálicos.....	20,7	3,1	3,7	4,2
Maquinaria y equipo mecánico.....	8,9	0,3	11,8	12,1
Equipo electr., electrón. y óptico	1,9	2,1	5,6	1,5
Fabricac. de mater. de transporte	-1,9	20,1	0,3	-8,4
Industrias manufactureras diversas.....	2,5	4,4	5,7	11,5
CONSTRUCCIÓN.....	16,0	13,7	17,3	17,2	18,9	13,9	13,0
Construcción.....	16,0	13,7	17,3	17,2	18,9	13,9	13,0
SERVICIOS.....	10,6	9,1	9,1	7,4	8,2	7,4	6,7
Comercio y reparación	12,3	9,1	9,3	4,1
Hostelería	4,0	5,7	10,9	10,5
Transporte y comunicaciones.....	18,3	2,0	3,4	5,3
Intermediación financiera	13,6	8,7	3,2	5,6
Inmobiliarias y servic. empresariales.....	13,3	13,5	13,3	11,6
Administración pública.....	4,1	8,0	6,6	2,3
Educación	10,6	9,3	5,8	4,7
Actividades sanitarias y veterinarias; servicios sociales	7,2	8,8	12,9	13,2
Otros servicios y actividades sociales; servicios personales.....	8,2	13,1	10,0	5,7
Hogares que emplean pers. doméstico..	2,0	5,4	6,7	5,0
IMPUESTOS NETOS SOBRE LOS PRODUCTOS.....	5,6	10,2	14,0	11,1	13,1	13,5	13,1
TOTAL	9,0	8,9	8,9	7,5	8,6	8,2	7,8

(P) Estimación Provisional.

(A) Datos Avance.

(1ª E) Primera Estimación.

Fuente: INE. Contabilidad Regional de España. Base 200

4.1. PRODUCCIÓN

4.1.3. EVOLUCIÓN DEL PRODUCTO INTERIOR BRUTO A PRECIOS DE MERCADO Y SUS COMPONENTES. VARIACIONES DE VOLUMEN. ÍNDICES DE VOLUMEN ENCADENADOS. 2001-2006

	REGIÓN DE MURCIA						ESPAÑA
	2001	2002	2003 (P)	2004 (P)	2005 (A)	2006 (1ª E)	2006 (1ª E)
VALOR AÑADIDO BRUTO TOTAL.....	104,4	108,3	112,1	115,6	119,7	124,3	120,4
AGRICULT., GANADERÍA Y PESCA.....	98,2	104,3	100,7	100,6	93,0	91,0	89,9
ENERGÍA.....	102,6	98,2	95,4	97,7	102,4	117,4	118,6
Extrac. de product. energét. y otros minerales; coquerías, refino y combustibles nucleares.....	99,3	91,0	80,8	80,4
Energía eléctrica, gas y agua.....	107,5	109,3	118,9	125,6
INDUSTRIA.....	103,7	105,6	108,5	109,9	113,7	116,4	108,1
Alimentación, bebidas y tabaco.....	102,2	102,7	106,9	106,0
Textil, confección., cuero y calzado	97,8	99,4	93,0	83,2
Madera y corcho.....	84,6	84,8	84,6	89,4
Papel; edición y artes gráficas.....	111,2	124,1	117,4	116,0
Industria química.....	106,6	105,9	113,7	118,7
Caucho y plástico.....	110,2	112,1	118,2	113,8
Otros productos miner. no metálicos...	98,7	104,1	106,1	118,1
Metalurgia y productos metálicos.....	118,0	118,1	121,1	122,3
Maquinaria y equipo mecánico.....	107,1	102,7	113,6	125,3
Equipo electr., electrón. y óptico.....	101,7	102,7	108,1	109,4
Fabricac. de mater. de transporte.....	96,2	107,7	105,5	94,5
Industrias manufactureras diversas	99,7	101,4	103,8	110,8
CONSTRUCCIÓN.....	108,9	114,5	123,2	129,7	137,4	145,6	141,4
Construcción.....	108,9	114,5	123,2	129,7	137,4	145,6	141,4
SERVICIOS.....	105,0	109,3	114,1	118,2	123,3	128,1	122,9
Comercio y reparación.....	106,9	111,1	117,4	118,2
Hostelería.....	95,7	94,5	100,1	104,8
Transporte y comunicaciones.....	109,2	108,1	103,0	109,1
Intermediación financiera.....	105,8	114,3	119,8	133,1
Inmobiliarias y servic. empresariales. .	107,8	114,6	122,7	128,4
Otras actividades de los servicios.....	103,4	108,6	113,0	115,5
IMPUESTOS NETOS SOBRE LOS PRODUCTOS.....	104,0	109,6	117,8	122,9	130,3	138,8	134,5
TOTAL.....	104,4	108,4	112,7	116,2	120,7	125,6	121,8

(P) Estimación Provisional.

(A) Datos Avance.

(1ª E) Primera Estimación.

Fuente: INE. Contabilidad Regional de España. Base 2000

4.1. PRODUCCIÓN

4.1.4. EVOLUCIÓN DEL PRODUCTO INTERIOR BRUTO A PRECIOS DE MERCADO Y SUS COMPONENTES. VARIACIONES DE VOLUMEN. TASAS DE VARIACIÓN INTERANUALES. 2001-2006

	REGIÓN DE MURCIA					ESPAÑA
	2002/ 2001	2003 (P)/ 2002	2004 (P)/ 2003 (P)	2005 (A)/ 2004 (P)	2006 (1ª E)/ 2005 (A)	2006 (1ª E)/ 2005 (A)
VALOR AÑADIDO BRUTO TOTAL.....	3,7	3,6	3,1	3,6	3,8	3,6
AGRICULT., GANADERÍA Y PESCA....	6,2	-3,4	-0,2	-7,6	-2,1	0,3
ENERGÍA.....	-4,3	-2,9	2,4	4,8	14,7	2,0
Extrac. de product. energét. y otros minerales; coquerías, refino y combustibles nucleares.....	-8,3	-11,2	-0,4
Energía eléctrica, gas y agua.....	1,7	8,7	5,7
INDUSTRIA.....	1,8	2,8	1,3	3,5	2,3	3,3
Alimentación, bebidas y tabaco.....	0,4	4,1	-0,8
Textil, confección., cuero y calzado....	1,6	-6,4	-10,6
Madera y corcho.....	0,3	-0,2	5,6
Papel; edición y artes gráficas.....	11,6	-5,4	-1,2
Industria química.....	-0,7	7,4	4,4
Caucho y plástico.....	1,7	5,4	-3,8
Otros productos miner. no metálicos..	5,5	1,9	11,3
Metalurgia y productos metálicos.....	0,1	2,5	1,0
Maquinaria y equipo mecánico.....	-4,1	10,7	10,2
Equipo electr., electrón. y óptico.....	1,0	5,3	1,2
Fabricac. de mater. de transporte.....	12,1	-2,1	-10,4
Industrias manufactureras diversas....	1,8	2,4	6,7
CONSTRUCCIÓN.....	5,1	7,6	5,2	6,0	5,9	5,3
Construcción.....	5,1	7,6	5,2	6,0	5,9	5,3
SERVICIOS.....	4,1	4,4	3,5	4,4	3,9	3,6
Comercio y reparación.....	4,0	5,6	0,7
Hostelería.....	-1,3	6,0	4,6
Transporte y comunicaciones.....	-1,0	-4,8	6,0
Intermediación financiera.....	8,0	4,9	11,0
Inmobiliarias y servic. empresariales..	6,3	7,1	4,7
Otras actividades de los servicios.....	5,0	4,0	2,2
IMPUESTOS NETOS SOBRE LOS PRODUCTOS.....	5,4	7,5	4,3	6,0	6,6	6,3
TOTAL.....	3,9	3,9	3,2	3,8	4,1	3,9

(P) Estimación Provisional.

(A) Datos Avance.

(1ª E) Primera Estimación

Fuente: INE. Contabilidad Regional de España. Base 2000

4.1. PRODUCCIÓN

4.1.5. EMPLEO TOTAL POR RAMAS DE ACTIVIDAD. PUESTOS DE TRABAJO. 2001-2006

Miles de puestos

	REGIÓN DE MURCIA						ESPAÑA
	2001	2002	2003 (P)	2004 (P)	2005 (A)	2006 (1ª E)	2006 (1ª E)
AGRICULT., GANADERÍA Y PESCA.....	51,8	52,8	53,5	52,4
Agricult., ganadería, caza y selvicult.	50,0	51,0	51,8	50,7
Pesca.....	1,8	1,8	1,7	1,7
ENERGÍA	3,5	3,6	4,0	4,3
Extrac. de product. energét. y otros minerales; coquerías, refino y combus.							
Nucleares.....	1,8	2,0	2,2	2,1
Energía eléctrica, gas y agua	1,7	1,6	1,8	2,2
INDUSTRIA	81,9	83,9	86,4	87,6
Alimentación, bebidas y tabaco.....	22,8	23,1	23,8	24,8
Textil, confección., cuero y calzado	7,8	7,8	7,5	5,7
Madera y corcho.....	3,3	3,4	3,4	3,3
Papel; edición y artes gráficas	3,7	4,2	4,0	4,1
Industria química	4,2	4,1	4,4	4,5
Caucho y plástico	2,7	2,8	3,2	3,2
Otros productos miner. no metálicos.....	5,4	5,6	5,7	5,8
Metalurgia y productos metálicos.....	10,1	10,0	10,5	11,0
Maquinaria y equipo mecánico.....	4,8	4,8	5,3	5,9
Equipo electr., electrón. y óptico	1,7	2,1	2,2	2,1
Fabricac. de mater. de transporte	3,6	4,0	3,9	3,9
Industrias manufactureras diversas	11,8	12,0	12,5	13,3
CONSTRUCCIÓN	54,0	54,3	58,3	61,9
Construcción	54,0	54,3	58,3	61,9
SERVICIOS	284,4	300,9	312,7	329,2
Comercio y reparación.....	71,6	76,6	78,2	83,3
Hostelería	20,2	20,6	22,1	24,2
Transporte y comunicaciones.....	20,7	22,1	22,5	23,4
Intermediación financiera	8,3	8,5	8,6	8,9
Inmobiliarias y servic. empresariales.....	29,7	33,2	35,0	37,8
Administración pública.....	37,4	37,5	37,7	37,1
Educación	27,6	29,6	30,9	32,2
Actividades sanitarias y veterinarias; servicios sociales	22,5	24,0	25,8	28,3
Otros servicios y actividades sociales; servicios personales	16,9	17,8	19,0	19,7
Hogares que emplean pers. doméstico..	29,5	31,0	32,9	34,3
TOTAL	475,6	495,5	514,9	535,4	556,5	577,4	20.724,9

(P) Estimación Provisional.

(A) Datos Avance.

(1ª E) Primera Estimación.

Fuente: INE. Contabilidad Regional de España. Base 2000

4.1. PRODUCCIÓN

4.1.6. EMPLEO ASALARIADO POR RAMAS DE ACTIVIDAD. PUESTOS DE TRABAJO. 2000-2005

Miles de puestos

	REGIÓN DE MURCIA						ESPAÑA
	2000	2001	2002	2003 (P)	2004 (P)	2005 (A)	2005 (A)
AGRICULT., GANADERÍA Y PESCA.....	35,0	37,0	37,4	39,2	38,8
Agricult., ganadería, caza y selvicult.	33,9	35,8	36,3	38,2	37,8
Pesca.....	1,1	1,2	1,1	1,0	1,0
ENERGÍA.....	3,3	3,5	3,5	3,7	4,1
Extrac. de product. energét. y otros minerales; coquerías, refinó y combust. nucleares	1,6	1,8	1,9	1,9	1,9
Energía eléctrica, gas y agua	1,7	1,7	1,6	1,8	2,2
INDUSTRIA	71,3	73,2	74,6	77,1	79,3
Alimentación, bebidas y tabaco.....	20,6	20,8	20,7	21,7	22,7
Textil, confección., cuero y calzado.....	7,1	6,7	6,8	6,6	5,3
Madera y corcho.....	2,9	2,7	2,7	2,7	2,7
Papel; edición y artes gráficas.....	2,8	3,0	3,5	3,3	3,3
Industria química	3,6	3,8	3,8	4,0	4,1
Caucho y plástico	2,6	2,6	2,7	2,9	2,9
Otros productos miner. no metálicos.....	4,7	5,0	5,0	5,1	5,2
Metalurgia y productos metálicos	7,5	8,4	8,4	9,0	9,5
Maquinaria y equipo mecánico	3,9	4,2	4,2	4,6	5,2
Equipo electr., electrón. y óptico	1,4	1,5	1,8	1,9	1,9
Fabricac. de mater. de transporte	3,7	3,5	3,8	3,7	3,8
Industrias manufactureras diversas.....	10,5	11,0	11,2	11,6	12,7
CONSTRUCCIÓN	42,1	46,3	45,9	49,8	52,9
Construcción.....	42,1	46,3	45,9	49,8	52,9
SERVICIOS	235,3	245,7	261,7	272,9	285,3
Comercio y reparación.....	54,5	57,5	63,8	65,7	68,5
Hostelería	13,3	13,6	14,2	15,5	16,7
Transporte y comunicaciones.....	14,9	16,2	16,9	17,5	18,2
Intermediación financiera.....	7,3	7,5	7,7	7,7	8,0
Inmobiliarias y servic. empresariales.....	20,8	23,5	26,0	27,2	29,6
Administración pública	37,4	37,4	37,5	37,7	37,1
Educación	24,7	26,2	28,2	29,5	30,8
Actividades sanitarias y veterinarias; servicios sociales	21,3	21,5	22,9	24,8	27,1
Otros servicios y actividades sociales; servicios personales	11,9	12,8	13,5	14,4	15,0
Hogares que emplean pers. doméstico	29,2	29,5	31,0	32,9	34,3
TOTAL	387,0	405,7	423,1	442,7	460,4	476,6	17.136,1

(P) Estimación Provisional.

(A) Datos Avance.

Fuente: INE. Contabilidad Regional de España. Base 2000

4.1. PRODUCCIÓN

4.1.7. EVOLUCIÓN DEL VALOR AÑADIDO BRUTO A PRECIOS BÁSICOS. SERIE QUINQUENAL 1975-2000.

Miles de euros

	REGIÓN DE MURCIA						ESPAÑA
	1975	1980	1985	1990	1995	2000	2000
PRECIOS CORRIENTES...	780.239,9	1.956.600,9	3.790.763,6	7.069.152,5	10.028.001,2	13.956.498,7	612.405.094,2
Agricultura y pesca	97.959,0	207.866,0	437.795,2	717.848,9	1.079.297,5	1.428.701,9	26.264.601,6
Industria	196.957,7	476.284,1	891.487,3	1.586.173,1	2.029.101,0	2.641.297,9	131.903.297,2
Construcción	88.919,7	197.360,4	311.324,3	723.149,8	809.701,5	1.282.397,6	53.984.199,4
Servicios	396.403,5	1.075.090,5	2.150.156,9	4.041.980,7	6.109.901,1	8.604.101,3	400.252.996,0
PRECIOS CONSTANTES..	5.537.677,4	6.043.411,1	6.858.443,6	9.132.186,6	10.028.001,2	12.334.325,0	534.943.372,6
Agricultura y pesca	408.165,4	461.421,0	691.783,0	824.366,2	1.079.297,5	1.408.141,3	25.605.850,3
Industria	1.167.225,6	1.374.634,9	1.441.882,1	1.950.723,0	2.029.101,0	2.448.210,8	121.325.514,2
Construcción	685.953,1	586.665,9	597.640,4	964.840,8	809.701,5	1.060.263,5	44.260.460,6
Servicios	3.276.333,3	3.620.689,2	4.127.138,1	5.392.256,6	6.109.901,1	7.417.709,4	343.751.547,6

Nota: Precios constantes de 1995.

Fuente: Fundación BBVA. Evolución económica de las regiones y provincias españolas en el siglo XX.

4.1.8. EVOLUCIÓN DEL PRODUCTO INTERIOR. SERIE QUINQUENAL 1975-2000.

Miles de euros

	REGIÓN DE MURCIA						ESPAÑA
	1975	1980	1985	1990	1995	2000	2000
PIB a p.b. (precios corrientes).....	756.554,0	1.892.286,6	3.653.618,7	6.806.365,9	9.711.700,5	13.662.099,0	601.038.993,7
PIB a p.b. (precios constantes)	5.369.442,1	5.844.722,5	6.610.369,9	8.792.735,0	9.711.700,5	12.074.110,8	525.009.345,7
PIB a p.m. (precios corrientes)	801.461,7	2.004.339,3	3.960.549,6	7.430.499,0	10.593.601,6	15.212.199,3	660.265.004,3
PIB a p.m. (precios constantes)	5.688.158,9	6.190.815,3	7.165.693,0	9.599.010,7	10.593.601,6	13.444.039,8	576.748.963,3
PIB per cápita a p.m. (euros).....	922,0	2.147,7	3.935,1	7.075,6	9.703,0	13.257,7	16.332,9
PIN a p.b. (precios corrientes).....	675.459,5	1.664.995,9	3.176.907,9	6.034.894,8	8.411.002,1	11.778.298,7	516.467.088,6

Nota: Precios constantes de 1995.

Fuente: Fundación BBVA. Evolución económica de las regiones y provincias españolas en el siglo XX.

4.2. RENTA

4.2.1. REMUNERACIÓN DE ASALARIADOS POR RAMAS DE ACTIVIDAD. 2000-2005

Miles de euros

	REGIÓN DE MURCIA						ESPAÑA
	2000	2001	2002	2003 (P)	2004 (P)	2005 (A)	2005 (A)
AGRICULT., GANADERÍA Y PESCA.....	276.610	292.871	310.044	321.800	332.980
Agricult., ganadería, caza y selvicult.	251.667	266.316	283.385	298.021	307.604
Pesca.....	24.943	26.555	26.659	23.779	25.376
ENERGÍA.....	118.085	127.069	129.708	127.191	135.602
Extrac. de product. energét. y otros minerales; coquerías, refinó y combus. nucleares	55.603	64.332	66.045	60.106	61.486
Energía eléctrica, gas y agua	62.482	62.737	63.663	67.085	74.116
INDUSTRIA	1.353.409	1.462.192	1.511.173	1.622.419	1.695.695
Alimentación, bebidas y tabaco.....	362.688	398.220	404.624	438.037	467.467
Textil, confección., cuero y calzado.....	95.269	98.410	99.609	101.708	82.210
Madera y corcho.....	44.091	42.140	42.348	43.167	45.069
Papel; edición y artes gráficas.....	56.420	67.969	77.335	77.874	79.276
Industria química	137.229	146.927	144.358	159.190	165.559
Caucho y plástico	58.234	61.348	61.466	70.117	69.472
Otros productos miner. no metálicos.....	98.453	106.127	109.986	116.060	122.359
Metalurgia y productos metálicos	146.824	169.007	171.508	188.327	199.265
Maquinaria y equipo mecánico	79.918	90.087	90.674	107.070	123.511
Equipo electr., electrón. y óptico	32.656	35.269	45.278	47.259	48.116
Fabricac. de mater. de transporte	95.997	90.809	100.315	98.819	102.310
Industrias manufactureras diversas.....	145.630	155.879	163.672	174.791	191.081
CONSTRUCCIÓN	701.349	802.902	877.541	990.075	1.100.294
Construcción.....	701.349	802.902	877.541	990.075	1.100.294
SERVICIOS	4.546.603	4.952.677	5.460.028	5.844.568	6.266.348
Comercio y reparación.....	784.798	887.031	1.041.377	1.076.799	1.155.005
Hostelería	385.944	386.604	389.177	424.195	458.239
Transporte y comunicaciones.....	302.842	365.286	398.021	419.304	457.081
Intermediación financiera.....	284.836	305.477	320.162	324.185	344.331
Inmobiliarias y servic. empresariales.....	461.685	528.535	601.707	676.316	736.454
Administración pública.....	678.948	704.566	764.979	813.021	830.327
Educación	712.370	783.735	858.125	900.283	939.908
Actividades sanitarias y veterinarias; servicios sociales	580.046	612.601	672.322	763.681	872.241
Otros servicios y actividades sociales; servicios personales	215.822	236.717	264.342	286.887	304.918
Hogares que emplean pers. doméstico	139.312	142.125	149.816	159.897	167.844
TOTAL	6.996.056	7.637.711	8.288.494	8.906.053	9.530.919	10.199.389	425.771.000

(P) Estimación Provisional.

(A) Datos Avance.

Fuente: INE. Contabilidad Regional de España. Base 2000

4.2. RENTA

4.2.2. EXCEDENTE DE EXPLOTACIÓN BRUTO/RENTA MIXTA BRUTA POR RAMAS DE ACTIVIDAD. 2000-2005

Miles de euros

	REGIÓN DE MURCIA						ESPAÑA
	2000	2001	2002	2003 (P)	2004 (P)	2005 (A)	2005 (A)
AGRICULT., GANADERÍA Y PESCA.....	940.620	969.912	1.108.637	1.129.717	1.088.538
Agricult., ganadería, caza y selvicult.	899.614	922.658	1.052.451	1.072.036	1.028.969
Pesca.....	41.006	47.254	56.186	57.681	59.569
ENERGÍA	397.225	417.306	406.729	412.259	422.448
Extrac. de product. energét. y otros minerales; coquerías, refino y combus. nucleares	254.197	262.138	246.407	229.528	227.028
Energía eléctrica, gas y agua	143.028	155.168	160.322	182.731	195.420
INDUSTRIA	874.073	895.952	965.918	975.049	1.022.411
Alimentación, bebidas y tabaco.....	224.044	213.361	226.344	238.188	241.059
Textil, confección., cuero y calzado	47.595	46.673	51.333	44.469	50.041
Madera y corcho.....	31.995	23.813	25.294	24.589	26.558
Papel; edición y artes gráficas	33.531	35.282	40.470	37.542	38.419
Industria química	127.723	141.571	147.265	156.392	170.999
Caucho y plástico	13.452	19.018	20.739	16.423	15.846
Otros productos miner. no metálicos.....	81.854	75.324	87.168	87.138	109.372
Metalurgia y productos metálicos.....	114.247	142.868	150.498	146.644	149.940
Maquinaria y equipo mecánico.....	62.564	65.487	66.868	68.453	74.888
Equipo electr., electrón. y óptico	22.464	21.159	12.351	13.604	13.580
Fabricac. de mater. de transporte	56.007	58.562	82.660	84.304	63.988
Industrias manufactureras diversas	58.597	52.834	54.928	57.303	67.721
CONSTRUCCIÓN	449.661	532.926	643.591	788.226	988.347
Construcción	449.661	532.926	643.591	788.226	988.347
SERVICIOS.....	4.027.941	4.525.850	4.890.090	5.458.468	5.867.917
Comercio y reparación.....	854.494	958.477	976.496	1.135.003	1.146.085
Hostelería	423.985	455.778	501.159	564.888	633.598
Transporte y comunicaciones.....	515.777	602.397	590.141	602.327	618.752
Intermediación financiera	239.509	291.391	329.394	346.119	363.289
Inmobiliarias y servic. empresariales.....	1.294.294	1.455.940	1.660.522	1.889.696	2.133.782
Administración pública.....	177.193	186.635	197.352	212.658	218.171
Educación	110.522	125.620	136.350	152.009	161.536
Actividades sanitarias y veterinarias; servicios sociales	153.864	174.084	183.632	203.637	222.817
Otros servicios y actividades sociales; servicios personales	258.303	275.528	315.044	352.131	369.887
Hogares que emplean pers. doméstico..	-	-	-	-	-
TOTAL	6.689.520	7.341.946	8.014.965	8.763.719	9.389.661	10.271.462	381.376.000

(P) Estimación Provisional.

(A) Datos Avance.

Fuente: INE. Contabilidad Regional de España. Base 2000

4.2. RENTA

4.2.3. EVOLUCIÓN DE LA RENTA FAMILIAR BRUTA DISPONIBLE, Y LA RENTA FAMILIAR BRUTA DISPONIBLE PER CÁPITA. SERIE QUINQUENAL 1960-2000

	R.F.B.D. (Miles de euros)		R.F.B.D. per cápita (euros)	
	R. Murcia	España	R. Murcia	España
1960.....	76.244,4	3.680.724,3	95,3	120,6
1965.....	149.477,7	7.543.327,0	183,1	235,2
1970.....	271.849,8	13.103.296,0	326,5	386,8
1975.....	669.677,7	31.570.186,2	770,4	888,8
1980.....	1.670.543,2	75.756.818,5	1.790,0	2.024,1
1985.....	3.182.725,7	137.605.351,4	3.162,3	3.566,9
1990.....	5.647.548,5	241.221.497,0	5.377,8	6.159,8
1995.....	7.057.997,7	311.033.602,6	6.464,6	7.851,8
2000.....	9.963.602,7	434.665.813,2	8.683,5	10.752,3

Fuente: Fundación BBVA. *Evolución económica de las regiones y provincias españolas en el siglo XX.*

4.2.4. EVOLUCIÓN DE LA RENTA FAMILIAR NETA DISPONIBLE. SERIE QUINQUENAL 1960-2000

Miles de euros

	REGIÓN DE MURCIA	ESPAÑA
1960.....	73.972,6	3.561.273,2
1965.....	144.934,1	7.314.119,0
1970.....	262.666,3	12.649.682,1
1975.....	647.915,1	30.528.349,7
1980.....	1.610.778,6	72.978.159,2
1985.....	3.052.636,6	131.748.470,4
1990.....	5.401.680,4	230.352.331,3
1995.....	6.702.396,8	295.041.596,0
2000.....	9.441.804,0	411.327.509,5

Fuente: Fundación BBVA. *Evolución económica de las regiones y provincias españolas en el siglo XX.*

4.2.5. EVOLUCIÓN DE LA CUENTA DE RENTA DE LOS HOGARES. 2000-2004

Miles de euros

	REGIÓN DE MURCIA					ESPAÑA
	2000	2001	2002	2003 (P)	2004 (P)	2004 (P)
CUENTA DE ASIGNACIÓN RENTA PRIMARIA						
Recursos						
Excedente explotac. bruto/Renta mixta bruta....	3.402.708	3.741.972	4.156.305	4.602.567	4.932.585	174.138.000
Remuneración de los asalariados	7.009.188	7.637.631	8.287.187	8.889.255	9.511.879	400.963.000
Rentas de la propiedad	753.211	845.810	739.205	715.431	750.778	40.616.000
Empleos						
Rentas de la propiedad	232.203	276.288	238.774	219.913	239.632	10.418.000
Saldo de rentas primarias brutas	10.932.904	11.949.125	12.943.923	13.987.340	14.955.610	605.299.000
CUENTA DE DISTRIBUCIÓN SECUNDARIA DE LA RENTA						
Recursos						
Saldo de rentas primarias brutas.....	10.932.904	11.949.125	12.943.923	13.987.340	14.955.610	605.299.000
Prestaciones sociales distintas de las transferencias sociales en especie.....	2.050.018	2.152.791	2.342.239	2.456.399	2.639.924	108.458.000
Otras transferencias corrientes	979.783	1.019.634	1.403.288	1.248.194	1.279.944	44.159.000
Empleos						
Impuestos corrientes sobre renta, patrimonio ...	783.785	878.146	989.736	1.072.061	1.141.174	55.944.000
Cotizaciones sociales efectivas	1.820.063	1.999.602	2.191.060	2.423.142	2.638.497	106.535.000
Cotizaciones sociales imputadas	274.546	301.633	336.129	352.905	390.440	13.268.000
Otras transferencias corrientes	968.052	1.036.051	1.179.722	1.303.971	1.329.975	42.295.000
Renta disponible bruta	10.116.259	10.906.118	11.992.803	12.539.854	13.375.392	539.874.000
CUENTA DE REDISTRIBUCIÓN DE LA RENTA EN ESPECIE						
Recursos						
Renta disponible bruta	10.116.259	10.906.118	11.992.803	12.539.854
Transferencias sociales en especie	1.909.478	2.074.943	2.303.533	2.505.563
Empleos						
Renta disponible ajustada bruta.....	12.025.737	12.981.061	14.296.336	15.045.417

(P) Estimación Provisional.

Fuente: INE. Contabilidad Regional de España. 2000

4.3. CONSUMO

4.3.1. EVOLUCIÓN DEL CONSUMO FINAL DE LOS HOGARES. 2000-2003.

Miles de euros

	REGIÓN DE MURCIA				ESPAÑA
	2000	2001	2002	2003	2003
GASTO EN CONSUMO FINAL INTERIOR	9.857.630	10.529.008	11.058.287	11.730.520	472.468.000
Alimentos y bebidas no alcohólicas	1.540.663	1.671.713	1.799.921	1.884.662	69.834.000
Bebidas alcohólicas, tabaco y narcóticos	338.607	361.550	390.448	423.758	14.467.000
Artículos de vestir y calzado	717.055	765.122	754.673	766.517	26.854.000
Vivienda, agua, electricidad, gas y otros combustibles	1.509.616	1.630.954	1.785.652	1.937.716	75.542.000
Mobiliario, equipamiento del hogar y gastos corrientes de conservación de la vivienda	617.649	648.843	660.289	704.862	25.726.000
Salud	329.008	341.938	363.721	444.713	16.385.000
Transportes	1.346.580	1.364.778	1.348.894	1.355.150	53.048.000
Comunicaciones.....	234.238	279.456	298.144	286.930	11.861.000
Ocio, espectáculos y cultura	884.626	969.846	1.056.059	1.124.381	43.343.000
Enseñanza	160.612	172.158	183.183	190.071	7.154.000
Hoteles, cafés y restaurantes.....	1.361.482	1.441.781	1.505.306	1.670.671	87.886.000
Otros bienes y servicios	817.494	880.869	911.997	941.089	40.368.000
GASTO EN CONSUMO FINAL	9.630.070	10.237.820	10.704.474	11.372.827	443.932.000
CONSUMO FINAL EFECTIVO.....	11.539.548	12.312.763	13.008.007	13.878.390	528.784.000

Fuente: INE. Contabilidad Regional de España. Base 2000.

4.3.2. GASTO MEDIO ANUAL Y DISTRIBUCIÓN PORCENTUAL DEL GASTO TOTAL. 2002-2005

	REGIÓN DE MURCIA				ESPAÑA
	2002	2003	2004	2005	2005
GASTO MEDIO POR PERSONA (euros).....	6.398,26	6.695,80	7.019,04	7.242,15	8.651,11
GASTO MEDIO POR HOGAR (euros)	20.530,22	22.103,24	22.293,86	21.859,88	25.085,95
GRANDES GRUPOS DE GASTO (%)					
Alimentos y bebidas no alcohólicas	20,19	19,29	18,60	18,92	16,36
Bebidas alcohólicas, tabaco y narcóticos	3,85	4,05	3,93	3,43	2,07
Artículos de vestir y calzado	7,86	7,45	8,56	8,60	6,62
Vivienda, agua, electricidad, gas y otros combustibles	25,60	26,61	29,68	30,49	32,62
Mobiliario, equipamiento del hogar y gastos corrientes de conservación de la vivienda	5,49	5,53	5,18	4,38	4,57
Salud	1,92	2,33	2,16	2,27	2,19
Transportes	10,96	10,86	9,27	8,37	10,83
Comunicaciones.....	2,05	2,21	2,25	2,40	2,75
Ocio, espectáculos y cultura	6,23	5,69	5,60	5,35	6,09
Enseñanza	0,64	0,69	0,83	0,54	1,02
Hoteles, cafés y restaurantes.....	8,89	9,28	8,07	8,58	8,75
Otros bienes y servicios	6,34	6,00	5,87	6,67	6,12

Fuente: INE. Encuesta Continua de Presupuestos Familiares.

4.3. CONSUMO

4.3.3. DISTRIBUCIÓN DE LOS HOGARES SEGÚN INSTALACIONES DE LA VIVIENDA. 2002-2005

	REGIÓN DE MURCIA				ESPAÑA
	2002	2003	2004	2005	2005
Porcentaje					
AGUA CALIENTE					
Sí tiene	100,00	99,58	100,00	100,00	99,27
Central	0,91	0,32	0,30	0,55	6,49
Individual	99,09	99,26	99,70	99,45	92,78
No tiene	-	0,42	-	-	0,73
Energía utilizada para calentar el agua					
Electricidad	4,94	7,85	8,73	12,14	14,98
Gas natural	6,85	7,14	9,66	14,19	32,67
Gas licuado	84,68	80,48	76,89	70,08	40,75
Otros combustibles líquidos	3,53	4,54	4,73	3,59	10,96
Combustibles sólidos	-	-	-	-	0,64
CALEFACCIÓN					
Sí tiene	11,63	12,90	17,22	19,22	53,10
Calefacción colectiva	0,47	0,53	-	0,87	8,79
Calefacción individual	11,16	12,37	17,22	18,35	44,31
No tiene	88,37	87,10	82,78	80,78	46,90
Energía utilizada para la calefacción					
Electricidad	40,07	28,20	32,85	39,53	16,48
Gas natural	18,65	14,01	14,34	15,58	45,94
Gas licuado	3,20	3,43	15,10	12,61	5,70
Otros combustibles líquidos	33,49	46,89	34,29	32,28	28,67
Combustibles sólidos	4,59	7,46	3,42	-	3,21
TELÉFONO FIJO					
Sí tiene	88,87	84,53	81,98	82,07	85,93
No tiene	11,13	15,47	18,02	17,93	14,07

Fuente: INE. Encuesta Continua de Presupuestos Familiares.

4.3.4. DISTRIBUCIÓN DE LOS HOGARES SEGÚN DISPOSICIÓN DE BIENES DE EQUIPO. 2002-2005

	REGIÓN DE MURCIA				ESPAÑA
	2002	2003	2004	2005	2005
Porcentaje					
Cocina eléctrica	11,74	13,59	16,88	20,82	39,61
Cocina no eléctrica	83,07	84,01	82,99	74,97	52,24
Cocina mixta	6,46	4,02	3,24	5,24	10,00
Frigorífico	100,00	100,00	100,00	100,00	99,80
Congelador	21,15	20,20	20,12	19,78	33,86
Lavadora automática	99,13	99,42	99,00	99,31	98,87
Lavavajillas	23,12	28,14	32,00	30,60	36,77
Microondas	64,32	68,82	72,07	77,49	78,01
Coche nuevo	57,40	55,55	56,07	55,24	59,47
Coche de segunda mano	29,86	33,89	29,82	27,17	25,31
Motocicleta	31,85	27,04	30,59	28,96	11,75
Televisión en color	100,00	100,00	100,00	99,55	99,69
Cadena Hifi	51,36	56,03	58,74	57,16	64,78
Video	72,96	74,68	78,75	77,68	75,70
Ordenador personal	26,97	37,94	38,85	40,77	49,71

Fuente: INE. Encuesta Continua de Presupuestos Familiares.

4.3. CONSUMO

4.3.5. EQUIPAMIENTO EN TECNOLOGÍAS DE LA INFORMACIÓN EN LOS HOGARES. 2005-2006

Porcentaje

	REGIÓN DE MURCIA				ESPAÑA	
	I Semestre 2005	II Semestre 2005	I Semestre 2006	II Semestre 2006	I Semestre 2006	II Semestre 2006
Viviendas con ordenador de sobremesa	44,99	45,85	52,30	51,60	52,00	52,30
Viviendas con ordenador portátil	8,61	11,56	16,20	15,80	16,40	18,50
Viviendas con otro tipo de ordenador	4,10	4,28	4,40	4,90	6,20	6,40
Viviendas con teléfono fijo únicamente	18,13	13,70	8,50	7,70	10,60	9,70
Viviendas con teléfono móvil únicamente ..	17,43	19,09	22,80	26,70	15,50	16,10
Viviendas con teléfono fijo y móvil	61,33	64,01	67,60	63,50	72,60	73,10
Viviendas con acceso a Internet	27,54	28,45	34,13	33,40	39,08	41,10
TOTAL	100,00	100,00	100,00	100,00	100,00	100,00

Nota: Los datos referentes a los dos semestres de 2006 corresponden a viviendas con algún miembro entre 16 a 74 años de edad.

Fuente: INE. Encuesta de tecnologías de la información en los hogares.

4.3.6. USO DE LAS TECNOLOGÍAS DE LA INFORMACIÓN POR LAS PERSONAS. 2005-2006

Porcentaje

	REGIÓN DE MURCIA				ESPAÑA	
	I Semestre 2005	II Semestre 2005	I Semestre 2006	II Semestre 2006	I Semestre 2006	II Semestre 2006
Personas que han usado el ordenador en los últimos 3 meses	43,25	45,33	50,10	50,24	54,03	54,13
Personas que han realizado cursos	43,30	53,31	49,18	49,10	52,68	53,10
Personas que han utilizado Internet en los últimos 3 meses	36,86	39,83	45,40	44,00	47,90	48,60
Personas que han comprado por Internet en los últimos 12 meses	12,47	16,06	14,86	16,92
TOTAL	100,00	100,00	100,00	100,00	100,00	100,00

Nota: Los datos referentes a los dos semestres de 2006 corresponden a personas entre 16 a 74 años de edad.

Fuente: INE. Encuesta de tecnologías de la información en los hogares.

4.3. CONSUMO

4.3.7. EVOLUCIÓN DEL NÚMERO DE VIVIENDAS SEGÚN FORMA DE CONEXIÓN A INTERNET. 2005-2006

Porcentaje

	REGIÓN DE MURCIA				ESPAÑA	
	I Semestre 2005	II Semestre 2005	I Semestre 2006	II Semestre 2006	I Semestre 2006	II Semestre 2006
Viviendas que disponen acceso a Internet..	27,54	28,45	34,13	33,40	39,08	41,10
Línea telefónica convencional (*).....	42,76	42,60	28,40	26,80	25,80	20,70
Conexiones ADSL (*).....	44,21	53,01	51,50	55,20	63,00	67,00
Acceso básico RDSI (*).....	1,34	1,13	0,80	0,40	0,70	0,60
Red de cable (*).....	10,49	13,33	27,60	27,90	13,10	13,60
Teléfono móvil (*).....	2,08	10,72	5,10	7,30	5,70	5,80
Otras (*).....	0,96	2,05	1,70	3,00	1,60	2,50
NS/NC (*).....	1,84	1,47	1,50	1,40	0,60	0,80
TOTAL.....	100,00	100,00	100,00	100,00	100,00	100,00

Nota: Los datos referentes a los dos semestres de 2006 corresponden a viviendas con algún miembro entre 16 a 74 años de edad.

(*) Porcentaje sobre el número de viviendas con acceso a Internet.

Fuente: INE. Encuesta de tecnologías de la información en los hogares.

4.3.8. EVOLUCIÓN DEL USO DE LAS TECNOLOGÍAS DE LA INFORMACIÓN Y LA COMUNICACIÓN EN NIÑOS DE 10 A 14 AÑOS. 2005-2006

Porcentaje

	REGIÓN DE MURCIA				ESPAÑA	
	I Semestre 2005	II Semestre 2005	I Semestre 2006	II Semestre 2006	I Semestre 2006	II Semestre 2006
Usuarios de ordenador en la vivienda en los últimos 3 meses.....	63,97	64,58	74,60	68,48	74,40	75,82
Ocio, música, juegos (1).....	95,16	88,23	90,00	88,80	89,00	89,70
Trabajos escolares (1).....	81,86	76,86	83,00	80,10	90,00	87,70
Otros usos (1).....	9,10	7,52	4,00	4,00	7,00	6,50
Usuarios Internet en los últimos 3 meses ..	60,04	50,85	68,90	56,93	72,30	71,13
Para ocio, música, juegos (2).....	71,49	73,54	77,00	82,00	76,00	78,40
Para trabajos escolares (2).....	81,58	87,39	80,00	81,90	90,00	87,60
Otros usos (2).....	7,22	16,81	15,00	11,10	10,00	9,80
NS/NR (2).....	6,19	2,48	6,00	3,70	1,00	1,50
Desde la vivienda (2).....	44,06	54,77	49,00	49,80	58,00	62,20
Desde el centro de estudios (2).....	58,37	56,01	55,00	47,20	61,00	55,60
NS/NR (2).....	7,79	15,89	14,00	16,00	6,00	4,50
Niños que disponen de teléfono móvil	52,68	53,90	63,00	52,01	58,30	57,65
TOTAL.....	100,00	100,00	100,00	100,00	100,00	100,00

(1) Porcentaje sobre los niños usuarios de ordenador en la vivienda en los últimos tres meses.

(2) Porcentaje sobre los niños usuarios de Internet en los últimos tres meses.

Fuente: INE. Encuesta de tecnologías de la información en los hogares.

4.3. CONSUMO

4.3.9. ÍNDICES DE PRECIOS DE CONSUMO POR MESES. 2006 (Continúa)

	2006	Enero	Febrero	Marzo	Abril	Mayo	Junio
Índice General	100,0	97,9	98,2	98,7	100,5	100,8	100,9
Alimentos y bebidas no alcoh...	100,0	99,2	99,5	99,2	99,3	99,4	100,0
Bebidas alcohólicas y tabaco ..	100,0	97,5	95,1	100,3	100,6	100,8	100,8
Vestido y calzado	100,0	91,9	91,7	93,7	106,7	107,2	105,8
Vivienda	100,0	98,4	98,8	98,9	100,0	100,1	100,3
Menaje	100,0	98,8	98,9	99,1	99,9	100,3	100,6
Medicina	100,0	99,1	99,5	99,4	99,6	99,7	99,9
Transportes	100,0	97,9	98,6	99,4	100,8	102,1	101,8
Comunicaciones	100,0	101,0	100,8	100,5	100,2	100,1	99,9
Ocio y cultura	100,0	99,8	99,8	99,1	100,0	99,3	99,6
Enseñanza	100,0	97,9	98,0	98,2	98,2	98,3	98,6
Hoteles, cafés y restaurantes	100,0	97,0	98,0	98,4	99,6	99,6	100,3
Otros bienes y servicios	100,0	98,3	98,4	99,1	99,7	99,5	100,2

4.3.9. ÍNDICES DE PRECIOS DE CONSUMO POR MESES. 2006 (Conclusión)

	Julio	Agosto	Septiembre	Octubre	Noviembre	Diciembre
Índice General	100,1	100,3	100,0	100,6	100,9	101,1
Alimentos y bebidas no alcoh...	100,3	100,4	100,5	100,4	100,6	101,2
Bebidas alcohólicas y tabaco ..	100,9	100,4	100,6	100,7	100,8	101,3
Vestido y calzado	92,3	92,1	94,6	105,9	110,2	107,8
Vivienda	100,7	100,8	100,7	100,3	100,2	100,6
Menaje	99,6	99,8	100,0	100,8	100,9	101,3
Medicina	100,2	100,4	100,5	100,5	100,6	100,6
Transportes	102,6	102,8	100,2	97,9	97,7	98,1
Comunicaciones	99,7	99,8	99,8	99,6	99,4	99,1
Ocio y cultura	101,0	102,0	100,6	99,9	98,9	100,1
Enseñanza	98,7	98,7	101,5	103,9	104,0	104,0
Hoteles, cafés y restaurantes	100,9	101,4	101,2	101,1	101,1	101,4
Otros bienes y servicios	100,3	100,4	100,8	101,1	101,0	101,2

Fuente: INE. Índice de Precios de Consumo.

4.3. CONSUMO

4.3.10. INCREMENTO MENSUAL E INTERANUAL DEL I.P.C. 2005-2006

	INCREMENTO MENSUAL		INCREMENTO INTERANUAL	
	Región de Murcia	España	Región de Murcia	España
2005			3,4	3,4
Enero	-1,2	-0,8	2,9	3,1
Febrero	0,4	0,3	3,1	3,3
Marzo	0,8	0,8	3,2	3,4
Abril	2,1	1,4	3,7	3,5
Mayo	0,1	0,2	3,1	3,1
Junio	0,2	0,2	3,1	3,1
Julio	-1,1	-0,6	3,1	3,3
Agosto	0,5	0,4	3,3	3,3
Septiembre	0,7	0,6	3,9	3,7
Octubre	1,3	0,8	3,8	3,5
Noviembre	0,3	0,2	3,9	3,4
Diciembre	-	0,2	4,1	3,7
2006			3,7	3,5
Enero	-0,7	-0,4	4,6	4,2
Febrero	0,2	-	4,5	4,0
Marzo	0,6	0,7	4,2	3,9
Abril	1,8	1,4	4,0	3,9
Mayo	0,3	0,4	4,2	4,0
Junio	0,2	0,2	4,2	3,9
Julio	-0,8	-0,6	4,4	4,0
Agosto	0,2	0,2	4,1	3,7
Septiembre	-0,2	-0,2	3,1	2,9
Octubre	0,6	0,4	2,4	2,5
Noviembre	0,3	0,2	2,3	2,6
Diciembre	0,2	0,3	2,5	2,7

Fuente: INE. Índice de Precios de Consumo.