

15. EMPRESAS Y TECNOLOGÍA

Fuentes y notas **Principales conceptos**

Índice de Gráficos

G-15.1.	Distribución de las empresas según condición jurídica. 2001.....	495
G-15.2.	Distribución de los establecimientos por sectores económicos. 2001	495
G-15.3.	Número de establecimientos según nivel de empleo. 2001	496
G-15.4.	Evolución de los gastos internos en I + D. 1993-2001.....	496

Índice de tablas

15.1.	Empresas y Establecimientos	497
15.1.1.	Evolución de las empresas según condición jurídica. 1996-2001.....	497
15.1.2.	Evolución del número de empresas según actividad principal. 1996-2001.....	497
15.1.3.	Evolución del número de establecimientos según actividad principal. 1996-2001.....	499
15.1.4.	Empresas según nivel de empleo, por actividad principal. 2000	501
15.1.5.	Empresas según nivel de empleo, por actividad principal. 2001	503
15.1.6.	Establecimientos según nivel de empleo, por actividad principal. 2000	505
15.1.7.	Establecimientos según nivel de empleo, por actividad principal. 2001	507
15.2.	Investigación y Desarrollo	509
15.2.1.	Evolución de los gastos internos y personal empleado en actividades de I + D. 1996-2001	509
15.2.2.	Gastos totales en innovación tecnológica según el tamaño de las empresas, por sector de actividad. 1998	510
15.3.	Otros Indicadores	511
15.3.1.	Indicadores económicos de las empresas de Alta Tecnología, por sector tecnológico. Región de Murcia. 2000.....	511
15.3.2.	Indicadores económicos de las empresas de Alta Tecnología, por sector tecnológico. España. 2000	511
15.3.3.	Ocupados en las empresas de Alta Tecnología, por sector tecnológico. 2000	512
15.3.4.	Gastos en I+D e innovación de las empresas de Alta Tecnología, por sector tecnológico. 2000	512

Fuentes de Información:

Directorio de Actividades Económicas. CREM. Consejería de Economía, Industria e Innovación. ()*

(*) Ver fuentes de información del capítulo 6 del Tomo I.

Encuesta de Innovación Tecnológica en las Empresas. INE.

Facilita información sobre la estructura del proceso de innovación y permite mostrar las relaciones entre dicho proceso y la estrategia tecnológica de las empresas, los factores que influyen (o dificultan) en su capacidad para innovar y el rendimiento económico de las empresas. La encuesta se realiza siguiendo las directrices metodológicas definidas en el Manual de Oslo de la OCDE, que inspiraron su realización por primera vez en España en 1994. Se realiza cada dos años y va dirigida a las empresas industriales, cuya actividad económica principal se corresponde con las secciones C, D y E de la CNAE-93, además en el año 1998 esta cobertura ha sido ampliada con la inclusión de los Servicios de Telecomunicaciones.

Estadística sobre las Actividades en Investigación científica y desarrollo tecnológico (I + D). INE.

Estadística anual que ofrece datos de medición de los recursos económicos y humanos destinados a investigación por todos los sectores económicos en que se divide la economía (empresas, administraciones públicas, enseñanza superior e instituciones privadas sin fines de lucro) con el fin de conocer el esfuerzo nacional en investigación. La estadística se realiza siguiendo las directrices metodológicas definidas en el manual de Frascati de la OCDE.

La primera encuesta sobre investigación científica y técnica en España la realiza el Ministerio de Educación y Cultura en colaboración con la OCDE con referencia al año 1964. Desde 1971 es el INE el encargado de la elaboración de la estadística sobre las actividades en investigación científica y desarrollo tecnológico, que desde 1969 publica datos anuales. En 1994 se reformó la estadística de I+D para adaptarla a las últimas normas internacionales.

Indicadores de Alta Tecnología. INE.

Es una estadística de síntesis que ofrece información sobre sectores y productos considerados "de Alta Tecnología" (sectores industriales o de servicios), seleccionando de acuerdo con la metodología propuesta con la OCDE aquellos que pueden definirse como de alto contenido tecnológico.

Para ramas de actividad ofrece Indicadores de I+D e Innovación (gastos, personal, ocupados, cifras de negocios, valor de la producción, valor añadido, número de empresas). Y para productos ofrece valor de la producción, valor de las importaciones y valor de las exportaciones.

Principales Conceptos:

Alta Tecnología: Se caracteriza por una rápida renovación de conocimientos, muy superior a otras tecnologías, y por su grado de complejidad, que exige un continuo esfuerzo en investigación y una sólida base tecnológica. A efectos estadísticos, la definición de alta tecnología se realiza mediante una enumeración exhaustiva de las ramas de actividad (enfoque por sectores) y de los productos (enfoque por productos) que son considerados, en un momento determinado, de alto contenido tecnológico.

Empresa: Organización sometida a una autoridad rectora que puede ser, según los casos, una persona física, una persona jurídica o una combinación de ambas y constituida con miras a ejercer en uno o varios lugares una o varias actividades de producción de bienes o servicios.

Establecimiento: Recinto estructuralmente separado e independiente y en el que, no estando destinado a vivienda familiar, se llevan o se pueden llevar a cabo actividades económicas dependientes de una empresa. El recinto estará ubicado en un edificio o complejo de edificios, ocupándolo total o parcialmente.

Gastos internos en I+D: Conjunto de gastos realizados en I+D por cada uno de los sectores, cualquiera que sea el origen de los fondos y la nacionalidad del financiador.

Innovaciones tecnológicas: Comprenden los nuevos productos y procesos así como las modificaciones tecnológicas importantes de los mismos.

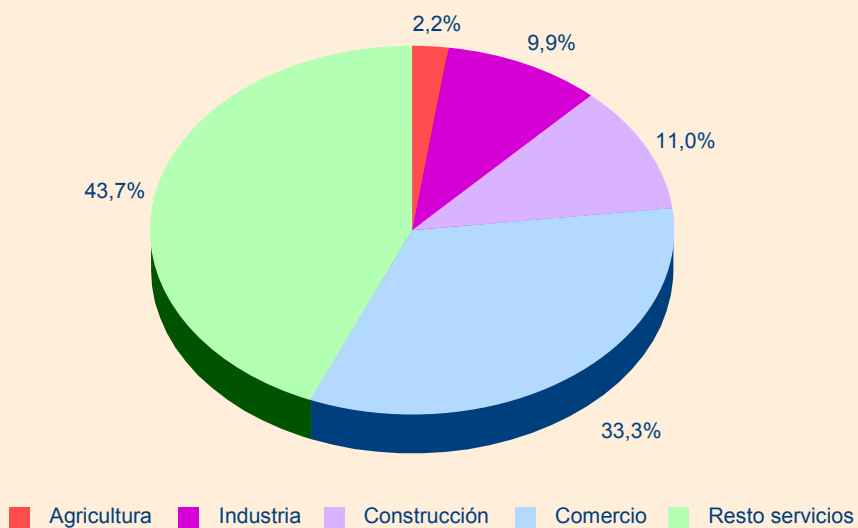
Investigación científica y desarrollo tecnológico: Conjunto de trabajos creativos que se emprenden de modo sistemático a fin de aumentar el volumen de conocimientos, así como la utilización de esa suma de conocimientos para concebir nuevas aplicaciones.

G-15.1. Distribución de las empresas según condición jurídica. 2001



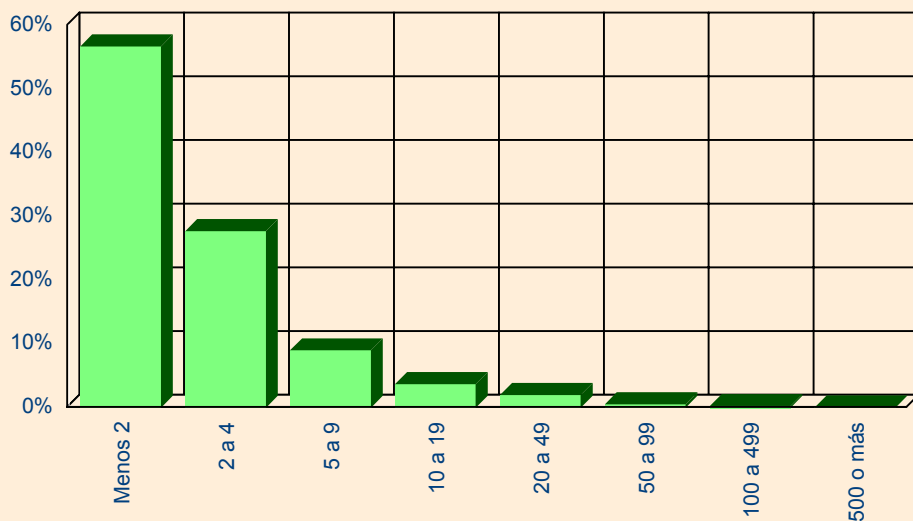
Fuente: Consejería de Economía, Industria e Innovación. CREM. Directorio de Actividades Económicas

G-15.2. Distribución de los establecimientos por sectores económicos. 2001



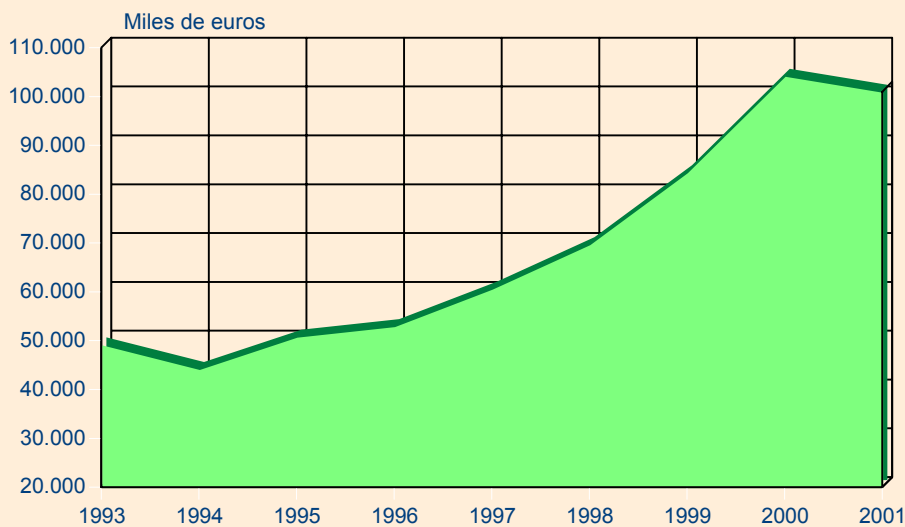
Fuente: Consejería de Economía, Industria e Innovación. CREM. Directorio de Actividades Económicas

G-15.3. Número de establecimientos según nivel de empleo. 2001



Fuente: Consejería de Economía, Industria e Innovación. CREM. Directorio de Actividades Económicas

G-15.4. Evolución de los gastos internos en I+D. 1993-2001



Fuente: INE. Investigación Científica y Desarrollo Tecnológico (I+D)

15.1.1. EVOLUCIÓN DE LAS EMPRESAS SEGÚN CONDICIÓN JURÍDICA. 1996-2001

	1996	1997	1998	1999	2000	2001 (*)
Personas Físicas	43.020	43.815	44.956	45.646	45.766	46.948
Sociedades Anónimas	2.520	2.547	2.600	2.504	2.327	2.270
Sociedades de responsabilidad limitada	13.310	14.761	16.537	17.861	19.188	20.657
Sociedades Colectivas	54	50	46	41	40	38
Sociedades Comanditarias	3	3	3	3	3	3
Comunidades de Bienes	2.455	2.455	2.517	2.582	2.767	2.957
Sociedades Cooperativas	847	935	972	998	1.090	1.202
Asociaciones y otros tipos	920	1.107	1.265	1.316	1.410	1.501
Corporaciones Locales	74	77	77	76	75	76
Organismos Autónomos y otros	189	198	201	198	204	205
Órganos de la Admin. Estado y CC.AA.	28	29	28	23	21	20
Otras formas jurídicas	1	1	2	8	8	8
TOTAL	63.421	65.978	69.204	71.256	72.899	75.885

(*) Datos provisionales.

Fuente: Consejería de Economía, Industria e Innovación. CREM. Directorio de Actividades Económicas.

15.1.2. EVOLUCIÓN DEL NÚMERO DE EMPRESAS SEGÚN ACTIVIDAD PRINCIPAL. 1996-2001
(Continúa)

ACTIVIDAD SEGÚN NACE	1996	1997	1998	1999	2000	2001 (*)
A AGRICULTURA, GANADERÍA, CAZA Y SILVICULT	1.088	1.170	1.314	1.407	1.489	1.624
B PESCA	4	6	3	1	3	152
05. Pesca, acuicultura y actividades relacionadas	4	6	3	1	3	152
C INDUSTRIAS EXTRACTIVAS	78	79	84	93	92	95
D INDUSTRIAS MANUFACTURERAS	6.714	6.928	7.162	7.381	7.383	7.472
15. Industrias de productos alimenticios y bebidas	1.342	1.367	1.360	1.357	1.308	1.297
17. Industria textil	204	218	231	226	220	229
18. Industria de la confección y de la peletería	312	319	331	340	347	338
19. Preparación cuero, fabricación marroquinería, zapatería	248	258	269	283	268	277
20. Industria madera y corcho; cestería y espartería	539	545	536	517	508	505
21. Industria del papel	50	50	55	63	68	66
22. Edición y artes gráficas	316	340	376	396	418	431
23. Coquerías, refino de petróleo	2	2	1	2	2	1
24. Industria química	286	303	316	307	269	258
25. Fabr. productos de caucho y materias plásticas	210	219	238	232	230	232
26. Fab. de otros productos minerales no metálicos	501	515	536	545	548	557
27. Metalurgia	58	58	54	62	54	52
28. Fabricación de productos metálicos	937	969	1.012	1.060	1.110	1.160
29. Construcción de maquinaria y equipo	391	400	426	476	502	498
30. Fab. máquinas oficina y equipos informáticos	8	12	17	18	19	20
31. Fabricación de maquinaria y material eléctrico	71	60	57	75	71	72
32. Fabricación de material electrónico	10	11	9	8	8	6
33. Fabricación de instrumental médico-quirúrgico, precisión, óptico y relojería	122	121	112	120	124	129
34. Fabricación de vehículos de motor	66	73	73	71	69	76
35. Fabricación de otro material de transporte	55	58	61	59	62	58
36. Fab. de muebles; otras industrias manufactureras	986	1.029	1.090	1.160	1.176	1.208
37. Reciclaje	-	1	2	4	2	2

15.1.2. EVOLUCIÓN DEL NÚMERO DE EMPRESAS SEGÚN ACTIVIDAD PRINCIPAL. 1996-2001

(Conclusión)

ACTIVIDAD SEGÚN NACE	1996	1997	1998	1999	2000	2001 (*)
E ENERGÍA ELÉCTRICA, GAS Y AGUA.....	84	97	111	107	121	134
40. Producción y dist. de energía eléctrica, gas y agua.....	15	20	24	24	28	31
41. Captación, depuración y distribución de agua.....	69	77	87	83	93	103
F INDUSTRIA DE LA CONSTRUCCIÓN.....	6.068	6.433	7.023	7.618	8.251	9.031
45. Construcción.....	6.068	6.433	7.023	7.618	8.251	9.031
G COMERCIO AL POR MAYOR Y AL POR MENOR, REPARACIÓN.....	22.619	23.069	23.770	23.913	24.030	24.274
50. Venta, mant. y reparación vehículos de motor.....	2.173	2.229	2.293	2.382	2.407	2.420
51. Com. al por mayor e intermediarios del comercio.....	5.421	5.585	5.811	5.952	6.058	6.131
52. Com. al por menor y reparación enseres domést.....	15.025	15.255	15.666	15.579	15.565	15.723
H HOSTELERÍA.....	5.729	5.948	6.216	6.324	6.339	6.618
55. Hoteles y restaurantes.....	5.729	5.948	6.216	6.324	6.339	6.618
I TRANSPORTE, ALMACENAMIENTO Y COMU- NICACIONES.....	5.217	5.413	5.613	5.737	5.742	5.758
60. Transporte terrestre; transporte por tuberías.....	4.827	5.008	5.172	5.249	5.241	5.220
61. Transporte marítimo.....	5	5	4	4	4	10
62. Transporte aéreo espacial.....	1	1	-	-	1	-
63. Actividades anexas a los transportes.....	285	293	319	354	356	400
64. Correos y telecomunicaciones.....	99	106	118	130	140	128
J INTERMEDIACIÓN FINANCIERA.....	687	732	755	869	921	932
65. Intermediación financiera, excepto seguros.....	13	22	24	21	19	15
66. Seguros y planes pensiones, excepto SS. oblig.....	30	32	29	38	31	27
67. Actividades auxiliares de la intermed. financiera.....	644	678	702	810	871	890
K ACTIVIDADES INMOBILIARIAS Y ALQUILER; SERVICIOS EMPRESARIALES.....	8.866	9.474	10.023	10.467	10.940	11.793
70. Actividades inmobiliarias.....	1.598	1.728	1.926	2.094	2.290	2.616
71. Alquiler de maquinaria y equipo.....	530	571	618	660	713	758
72. Actividades informáticas.....	218	267	288	290	343	397
73. Investigación y desarrollo.....	325	337	347	325	316	338
74. Otras actividades empresariales.....	6.195	6.571	6.844	7.098	7.278	7.684
L ADMINISTRAC. PÚBLICA, DEFENSA Y SS. OBLIG.....	78	81	92	110	108	105
75. Administrac. Pública, defensa y SS. oblig.....	78	81	92	110	108	105
M EDUCACIÓN.....	723	849	1.005	1.028	1.095	1.121
80. Educación.....	723	849	1.005	1.028	1.095	1.121
N ACTIVIDADES SANITARIAS, VETERINARIAS Y ASISTENCIA SOCIAL.....	2.248	2.324	2.440	2.458	2.501	2.603
85. Actividades sanitarias, veterinarias y serv. social.....	2.248	2.324	2.440	2.458	2.501	2.603
O OTRAS ACTIVIDADES SOCIALES Y SERVICIOS PRESTADOS A LA COMUNIDAD.....	3.182	3.312	3.544	3.727	3.864	4.150
90. Servicios de saneamiento, limpieza y actividades similares.....	49	56	58	59	59	66
91. Actividades asociativas.....	132	161	186	249	242	252
92. Actividades recreativas, culturales y deportivas.....	1.129	1.176	1.271	1.301	1.321	1.400
93. Actividades de servicios personales.....	1.872	1.919	2.029	2.118	2.242	2.432
P HOGARES QUE EMPLEAN PERSONAL DOMÉS.....	34	33	28	16	18	19
95. Hogares que emplean personal doméstico.....	34	33	28	16	18	19
NO CLASIFICABLES.....	2	30	21	-	2	4
TOTAL.....	63.421	65.978	69.204	71.256	72.899	75.885

(*) Datos provisionales.

Fuente: Consejería de Economía, Industria e Innovación. CREM. Directorio de Actividades Económicas.

**15.1.3. EVOLUCIÓN DEL NÚMERO DE ESTABLECIMIENTOS SEGÚN ACTIVIDAD PRINCIPAL.
1996-2001 (Continúa)**

ACTIVIDAD SEGÚN NACE	1996	1997	1998	1999	2000	2001 (*)
A AGRICULTURA, GANADERÍA, CAZA Y SILVICULT...	1.168	1.228	1.361	1.455	1.540	1.692
B PESCA.....	4	6	3	1	3	159
05. Pesca, acuicultura y actividades relacionadas	4	6	3	1	3	159
C INDUSTRIAS EXTRACTIVAS	120	116	112	132	141	148
D INDUSTRIAS MANUFACTURERAS	7.227	7.473	7.649	7.905	7.993	8.156
15. Industrias de productos alimenticios y bebidas	1.484	1.515	1.513	1.534	1.494	1.492
17. Industria textil.....	214	233	247	241	236	250
18. Industria de la confección y de la peletería	342	349	360	369	378	371
19. Preparación cuero, fabricación marroquinería, zapatería.....	265	277	281	299	282	290
20. Industria madera y corcho; cestería y espartería.....	566	568	558	538	526	528
21. Industria del papel	56	59	60	65	71	70
22. Edición y artes gráficas.....	331	357	391	413	441	459
23. Coquerías, refinado de petróleo	4	3	2	3	3	3
24. Industria química	316	337	349	343	326	324
25. Fabric. productos de caucho y materias plásticas.....	225	237	251	248	247	249
26. Fabricación de otros productos minerales no metálicos.....	573	593	593	611	615	625
27. Metalurgia	61	61	58	63	55	54
28. Fabricación productos metálicos	979	1.015	1.049	1.094	1.160	1.216
29. Construcción de maquinaria y equipo.....	424	433	451	499	531	540
30. Fabricación de máquinas oficina y equipos informáticos	8	14	19	21	21	25
31. Fabricación de maquinaria y material eléctrico	75	69	63	81	80	81
32. Fabricación de material electrónico	11	13	11	11	10	10
33. Fabricación de instrumental médico-quirúrgico, precisión, óptico y relojería	126	125	121	134	136	143
34. Fabricación de vehículos de motor.....	69	78	77	77	82	90
35. Fabricación de otro material de transporte	64	64	68	66	67	70
36. Fabricación de muebles; otras industrias manufactureras	1.034	1.072	1.125	1.190	1.228	1.262
37. Reciclaje	-	1	2	5	4	4
E ENERGÍA ELÉCTRICA, GAS Y AGUA	112	128	147	147	175	179
40. Produc. y distrib. de energía eléctrica, gas y agua	25	31	35	36	49	55
41. Captación, depuración y distribución de agua.....	87	97	112	111	126	124
F INDUSTRIA DE LA CONSTRUCCIÓN.....	6.381	6.625	7.200	7.867	8.479	9.464
45. Construcción	6.381	6.625	7.200	7.867	8.479	9.464
G COMERCIO AL POR MAYOR Y AL POR MENOR, REPARACIÓN	25.766	26.483	26.952	27.456	27.781	28.542
50. Venta, manten. y reparación vehículos de motor	2.461	2.530	2.583	2.713	2.757	2.848
51. Com. al por mayor e intermediarios del comercio	5.938	6.144	6.273	6.501	6.660	6.814
52. Comercio al por menor y reparación enseres domésticos.....	17.367	17.809	18.096	18.242	18.364	18.880
H HOSTELERÍA	6.292	6.588	6.797	7.021	7.101	7.477
55. Hoteles y restaurantes	6.292	6.588	6.797	7.021	7.101	7.477
I TRANSPORTE, ALMACENAMIENTO Y COMUNICACIONES.....	5.457	5.643	5.769	5.933	5.956	6.095
60. Transporte terrestre; transporte por tuberías.....	4.945	5.104	5.228	5.311	5.309	5.367
61. Transporte marítimo.....	5	5	4	4	4	11
62. Transporte aéreo espacial	1	1	-	1	2	1
63. Actividades anexas a los transportes	395	414	409	465	476	559
64. Correos y telecomunicaciones.....	111	119	128	152	165	157

**15.1.3. EVOLUCIÓN DEL NÚMERO DE ESTABLECIMIENTOS SEGÚN ACTIVIDAD PRINCIPAL.
1996-2001 (Conclusión)**

ACTIVIDAD SEGÚN NACE	1996	1997	1998	1999	2000	2001 (*)
J INTERMEDIACIÓN FINANCIERA	1.760	1.869	1.897	2.069	2.149	2.204
65. Intermediación financiera, excepto seguros	876	937	980	1.048	1.078	1.099
66. Seguros y planes pensiones, excepto SS. obligatoria.....	167	168	142	137	125	125
67. Actividades auxiliares de la intermediación financiera..	717	764	775	884	946	980
K ACTIVIDADES INMOBILIARIAS Y ALQUILER; SERVICIOS EMPRESARIALES	9.404	10.058	10.493	11.100	11.637	12.633
70. Actividades inmobiliarias.....	1.722	1.853	2.023	2.240	2.443	2.835
71. Alquiler de maquinaria y equipo.....	578	635	674	743	816	876
72. Actividades informáticas	233	280	304	309	358	423
73. Investigación y desarrollo	335	348	356	337	332	353
74. Otras actividades empresariales.....	6.536	6.942	7.136	7.471	7.688	8.146
L ADMINISTRAC. PÚBLICA, DEFENSA Y SS. OBLIG...	86	89	109	138	140	143
75. Administrac. Pública, defensa y SS. oblig	86	89	109	138	140	143
M EDUCACIÓN.....	867	1.008	1.152	1.202	1.286	1.350
80. Educación	867	1.008	1.152	1.202	1.286	1.350
N ACTIVIDADES SANITARIAS, VETERINARIAS Y ASISTENCIA SOCIAL.....	2.375	2.479	2.584	2.651	2.688	2.809
85. Actividades sanitarias, veterinarias y servicios sociales	2.375	2.479	2.584	2.651	2.688	2.809
O OTRAS ACTIVIDADES SOCIALES Y SERVICIOS PRESTADOS A LA COMUNIDAD	3.541	3.694	3.889	4.111	4.302	4.753
90. Servicios de saneamiento, limpieza y actividades similares.....	82	85	85	88	99	99
91. Actividades asociativas.....	139	172	199	273	263	277
92. Actividades recreativas, culturales y deportivas	1.300	1.363	1.430	1.458	1.476	1.632
93. Actividades de servicios personales	2.020	2.074	2.175	2.292	2.464	2.745
P HOGARES QUE EMPLEAN PERSONAL DOMÉS	35	34	28	16	18	19
95. Hogares que emplean personal doméstico	35	34	28	16	18	19
NO CLASIFICABLES	2	82	24	-	2	4
99. No clasificables	2	82	24	-	2	4
TOTAL	70.597	73.603	76.166	79.204	81.391	85.827

(*) Datos provisionales.

Fuente: Consejería de Economía, Industria e Innovación. CREM. Directorio de Actividades Económicas.

15.1.4. EMPRESAS SEGÚN NIVEL DE EMPLEO, POR ACTIVIDAD PRINCIPAL. 2000 (Continúa)

ACTIVIDAD SEGÚN NACE	TOTAL	Menos 2 ocup.	De 2 a 4 ocup.	De 5 a 9 ocup.	De 10 a 19 ocup.	De 20 a 49 ocup.	De 50 a 99 ocup.	De 100 a 499 ocup.	De 500 o más
A AGRICULTURA, GANADERÍA, CAZA Y SILVICUL.....	1.489	1.131	256	55	26	12	2	7	-
B PESCA.....	3	3	-	-	-	-	-	-	-
05. Pesca, acuicultura y actividades relacionadas.....	3	3	-	-	-	-	-	-	-
C INDUSTRIAS EXTRACTIVAS.....	92	36	18	17	11	9	1	-	-
D INDUSTRIAS MANUFACTURERAS.....	7.383	2.529	2.278	1.170	725	491	123	61	6
15. Industrias de productos alimenticios y bebidas.....	1.308	422	445	161	134	83	29	30	4
17. Industria textil.....	220	82	73	38	15	9	2	1	-
18. Industria de la confección y de la peletería.....	347	149	93	52	26	20	3	4	-
19. Preparación cuero, fabricación marroquinería, zapatería.....	268	76	64	53	39	24	12	-	-
20. Industria madera y corcho; cestería y espartería.....	508	200	153	81	43	27	4	-	-
21. Industria del papel.....	68	15	15	16	15	4	2	1	-
22. Edición y artes gráficas.....	418	191	126	55	25	14	4	3	-
23. Coquerías, refino de petróleo.....	2	1	-	-	1	-	-	-	-
24. Industria química.....	269	85	92	39	20	17	12	3	1
25. Fabric. productos de caucho y materias plásticas.....	230	59	65	42	29	20	8	7	-
26. Fabricación de otros productos minerales no metálicos.....	548	149	170	99	57	62	7	4	-
27. Metalurgia.....	54	15	13	10	6	6	3	1	-
28. Fabricación productos metálicos.....	1.110	382	376	184	94	61	8	4	1
29. Construcción de maquinaria y equipo.....	502	186	136	80	61	30	7	2	-
30. Fabricación de máquinas oficina y equipos informáticos.....	19	13	2	2	1	1	-	-	-
31. Fabricación de maquinaria y material eléctrico.....	71	22	24	13	6	5	1	-	-
32. Fabricación de material electrónico.....	8	1	4	1	2	-	-	-	-
33. Fabricación de instrumental médico-quirúrgico, precisión, óptico y relojería.....	124	66	41	11	4	2	-	-	-
34. Fabricación de vehículos de motor.....	69	21	12	14	13	7	2	-	-
35. Fabricación de otro material de transporte.....	62	22	14	9	8	6	3	-	-
36. Fabricación de muebles; otras industrias manufactureras.....	1.176	372	360	209	125	93	16	1	-
37. Reciclaje.....	2	-	-	1	1	-	-	-	-
E ENERGÍA ELÉCTRICA, GAS Y AGUA.....	121	55	39	12	3	5	-	7	-
40. Produc. y distrib. de energía eléctrica, gas y agua.....	28	9	13	3	1	2	-	-	-
41. Captación, depuración y distribución de agua.....	93	46	26	9	2	3	-	7	-
F INDUSTRIA DE LA CONSTRUCCIÓN.....	8.251	3.310	2.578	1.306	676	303	68	10	-
45. Construcción.....	8.251	3.310	2.578	1.306	676	303	68	10	-
G COMERCIO AL POR MAYOR Y AL POR MENOR, REPARACIÓN.....	24.030	14.281	6.898	1.689	674	349	83	53	3
50. Venta, manten. y reparación vehículos de motor.....	2.407	1.090	850	305	101	48	11	2	-
51. Com. al por mayor e intermediarios del comercio.....	6.058	3.322	1.420	607	377	214	67	48	3
52. Comercio al por menor y reparación enseres domésticos.....	15.565	9.869	4.628	777	196	87	5	3	-
H HOSTELERÍA.....	6.339	3.202	2.401	499	163	54	16	4	-
55. Hoteles y restaurantes.....	6.339	3.202	2.401	499	163	54	16	4	-

15.1.4. EMPRESAS SEGÚN NIVEL DE EMPLEO, POR ACTIVIDAD PRINCIPAL. 2000 (Conclusión)

ACTIVIDAD SEGÚN NACE	TOTAL	Menos 2 ocup.	De 2 a 4 ocup.	De 5 a 9 ocup.	De 10 a 19 ocup.	De 20 a 49 ocup.	De 50 a 99 ocup.	De 100 a 499 ocup.	De 500 o más
I TRANSPORTE, ALMACENAMIENTO Y COMUNICACIONES.....	5.742	3.726	1.360	383	161	89	14	8	1
60. Transporte terrestre; transporte por tuberías.....	5.241	3.524	1.210	304	119	69	11	4	-
61. Transporte marítimo.....	4	3	1	-	-	-	-	-	-
62. Transporte aéreo espacial.....	1	1	-	-	-	-	-	-	-
63. Actividades anexas a los transportes.....	356	125	116	59	36	16	2	2	-
64. Correos y telecomunicaciones.....	140	73	33	20	6	4	1	2	1
J INTERMEDIACIÓN FINANCIERA.....	921	628	242	34	12	3	-	1	1
65. Intermediación financiera, excepto seguros.....	19	6	6	2	1	2	-	1	1
66. Seguros y planes pensiones, excepto SS. obligatoria.....	31	5	14	7	4	1	-	-	-
67. Actividades auxiliares de la intermediación financiera.....	871	617	222	25	7	-	-	-	-
K ACTIVIDADES INMOBILIARIAS Y ALQUILER; SERVICIOS EMPRESARIALES.....	10.940	7.938	2.131	529	209	98	22	13	-
70. Actividades inmobiliarias.....	2.290	1.616	540	92	27	10	5	-	-
71. Alquiler de maquinaria y equipo.....	713	462	185	40	19	5	2	-	-
72. Actividades informáticas.....	343	232	75	13	13	7	2	1	-
73. Investigación y desarrollo.....	316	290	19	3	1	2	-	1	-
74. Otras actividades empresariales.....	7.278	5.338	1.312	381	149	74	13	11	-
L ADMINISTRAC. PÚBLICA, DEFENSA Y SS. OBLIG..	108	4	10	6	16	20	14	34	4
75. Administrac. Pública, defensa y SS. oblig.....	108	4	10	6	16	20	14	34	4
M EDUCACIÓN.....	1.095	463	347	124	74	60	20	5	2
80. Educación.....	1.095	463	347	124	74	60	20	5	2
N ACTIVIDADES SANITARIAS, VETERINARIAS Y ASISTENCIA SOCIAL.....	2.501	1.660	613	110	52	34	12	12	8
85. Actividades sanitarias, veterinarias y servicios sociales.....	2.501	1.660	613	110	52	34	12	12	8
O OTRAS ACTIVIDADES SOCIALES Y SERVICIOS PRESTADOS A LA COMUNIDAD.....	3.864	2.321	1.142	237	91	57	6	8	2
90. Servicios de saneamiento, limpieza y actividades similares.....	59	29	11	2	10	4	-	3	-
91. Actividades asociativas.....	242	126	64	31	10	8	1	1	1
92. Actividades recreativas, culturales y deportivas.....	1.321	824	337	84	37	29	5	4	1
93. Actividades de servicios personales.....	2.242	1.342	730	120	34	16	-	-	-
P HOGARES QUE EMPLEAN PERSONAL DOMÉS.....	18	14	4	-	-	-	-	-	-
95. Hogares que emplean personal doméstico.....	18	14	4	-	-	-	-	-	-
NO CLASIFICABLES.....	2	1	1	-	-	-	-	-	-
00. No clasificables.....	2	1	1	-	-	-	-	-	-
TOTAL.....	72.899	41.302	20.318	6.171	2.893	1.584	381	223	27

Fuente: Consejería de Economía, Industria e Innovación. CREM. *Directorio de Actividades Económicas*.

15.1.5. EMPRESAS SEGÚN NIVEL DE EMPLEO, POR ACTIVIDAD PRINCIPAL. 2001(*) (Continúa)

ACTIVIDAD SEGÚN NACE	TOTAL	Menos 2 ocup.	De 2 a 4 ocup.	De 5 a 9 ocup.	De 10 a 19 ocup.	De 20 a 49 ocup.	De 50 a 99 ocup.	De 100 a 499 ocup.	De 500 o más
A AGRICULTURA, GANADERÍA, CAZA Y SILVICUL.....	1.624	1.291	256	43	21	9	1	3	-
B PESCA.....	152	38	56	24	30	2	2	-	-
05. Pesca, acuicultura y actividades relacionadas	152	38	56	24	30	2	2	-	-
C INDUSTRIAS EXTRACTIVAS	95	37	16	21	10	11	-	-	-
D INDUSTRIAS MANUFACTURERAS	7.472	2.576	2.340	1.160	711	484	134	61	6
15. Industrias de productos alimenticios y bebidas	1.297	425	427	182	114	87	31	26	5
17. Industria textil.....	229	91	73	36	17	9	2	1	-
18. Industria de la confección y de la peletería	338	152	91	46	27	13	6	3	-
19. Preparación cuero, fabricación marroquinería, zapatería.....	277	96	58	48	42	21	12	-	-
20. Industria madera y corcho; cestería y espartería.....	505	204	154	79	35	29	4	-	-
21. Industria del papel	66	15	15	15	14	4	2	1	-
22. Edición y artes gráficas.....	431	206	118	56	31	11	6	3	-
23. Coquerías, refinado de petróleo	1	1	-	-	-	-	-	-	-
24. Industria química	258	73	93	37	24	15	12	4	-
25. Fabric. productos de caucho y materias plásticas.....	232	63	67	39	25	23	8	7	-
26. Fabricación de otros productos minerales no metálicos.....	557	148	187	90	64	54	11	3	-
27. Metalurgia	52	16	9	10	6	7	3	1	-
28. Fabricación productos metálicos	1.160	368	420	186	108	62	12	3	1
29. Construcción de maquinaria y equipo.....	498	179	143	85	51	31	6	3	-
30. Fabricación de máquinas oficina y equipos informáticos	20	11	6	1	1	1	-	-	-
31. Fabricación de maquinaria y material eléctrico	72	23	30	8	4	6	-	1	-
32. Fabricación de material electrónico	6	1	1	3	1	-	-	-	-
33. Fabricación de instrumental médico-quirúrgico, precisión, óptico y relojería	129	70	44	7	7	1	-	-	-
34. Fabricación de vehículos de motor.....	76	18	20	18	13	6	1	-	-
35. Fabricación de otro material de transporte	58	21	12	9	7	6	2	1	-
36. Fabricación de muebles; otras industrias manufactureras	1.208	394	372	205	120	97	16	4	-
37. Reciclaje	2	1	-	-	-	1	-	-	-
E ENERGÍA ELÉCTRICA, GAS Y AGUA	134	66	42	14	2	4	2	4	-
40. Produc. y distrib. de energía eléctrica, gas y agua.....	31	12	11	5	1	2	-	-	-
41. Captación, depuración y distribución de agua.....	103	54	31	9	1	2	2	4	-
F INDUSTRIA DE LA CONSTRUCCIÓN.....	9.031	3.585	2.939	1.425	654	347	69	12	-
45. Construcción.....	9.031	3.585	2.939	1.425	654	347	69	12	-
G COMERCIO AL POR MAYOR Y AL POR MENOR, REPARACIÓN	24.274	14.423	6.972	1.721	687	345	75	51	-
50. Venta, manten. y reparación vehículos de motor	2.420	1.141	851	272	95	46	9	6	-
51. Com. al por mayor e intermediarios del comercio	6.131	3.391	1.445	601	374	219	60	41	-
52. Comercio al por menor y reparación enseres domésticos.....	15.723	9.891	4.676	848	218	80	6	4	-
H HOSTELERÍA	6.618	3.271	2.522	565	187	57	11	5	-
55. Hoteles y restaurantes.....	6.618	3.271	2.522	565	187	57	11	5	-

15.1.5. EMPRESAS SEGÚN NIVEL DE EMPLEO, POR ACTIVIDAD PRINCIPAL. 2001(*) (Conclusión)

ACTIVIDAD SEGÚN NACE	TOTAL	Menos 2 ocup.	De 2 a 4 ocup.	De 5 a 9 ocup.	De 10 a 19 ocup.	De 20 a 49 ocup.	De 50 a 99 ocup.	De 100 a 499 ocup.	De 500 o más
I TRANSPORTE, ALMACENAMIENTO Y COMUNICACIONES.....	5.758	3.604	1.476	405	164	85	20	3	1
60. Transporte terrestre; transporte por tuberías.....	5.220	3.394	1.306	325	115	64	15	1	-
61. Transporte marítimo.....	10	4	4	2	-	-	-	-	-
63. Actividades anexas a los transportes.....	400	139	135	62	40	19	4	1	-
64. Correos y telecomunicaciones.....	128	67	31	16	9	2	1	1	1
J INTERMEDIACIÓN FINANCIERA.....	932	660	229	29	9	3	-	1	1
65. Intermediación financiera, excepto seguros.....	15	7	2	1	2	1	-	1	1
66. Seguros y planes pensiones, excepto SS. obligatoria.....	27	6	10	6	3	2	-	-	-
67. Actividades auxiliares de la intermediación financiera.....	890	647	217	22	4	-	-	-	-
K ACTIVIDADES INMOBILIARIAS Y ALQUILER; SERVICIOS EMPRESARIALES.....	11.793	8.730	2.161	548	221	92	25	16	-
70. Actividades inmobiliarias.....	2.616	1.913	563	108	25	6	1	-	-
71. Alquiler de maquinaria y equipo.....	758	486	206	37	19	8	2	-	-
72. Actividades informáticas.....	397	285	69	24	11	6	1	1	-
73. Investigación y desarrollo.....	338	310	22	2	1	2	-	1	-
74. Otras actividades empresariales.....	7.684	5.736	1.301	377	165	70	21	14	-
L ADMINISTRAC. PÚBLICA, DEFENSA Y SS. OBLIG..	105	4	6	10	15	17	16	33	4
75. Administrac. Pública, defensa y SS. oblig.....	105	4	6	10	15	17	16	33	4
M EDUCACIÓN.....	1.121	485	334	137	68	69	21	4	3
80. Educación.....	1.121	485	334	137	68	69	21	4	3
N ACTIVIDADES SANITARIAS, VETERINARIAS Y ASISTENCIA SOCIAL.....	2.603	1.711	650	129	43	38	14	11	7
85. Actividades sanitarias, veterinarias y servicios sociales.....	2.603	1.711	650	129	43	38	14	11	7
O OTRAS ACTIVIDADES SOCIALES Y SERVICIOS PRESTADOS A LA COMUNIDAD.....	4.150	2.470	1.286	221	109	47	7	8	2
90. Servicios de saneamiento, limpieza y actividades similares.....	66	28	16	2	12	5	-	3	-
91. Actividades asociativas.....	252	147	62	22	13	6	-	2	-
92. Actividades recreativas, culturales y deportivas.....	1.400	881	357	83	43	24	7	3	2
93. Actividades de servicios personales.....	2.432	1.414	851	114	41	12	-	-	-
P HOGARES QUE EMPLEAN PERSONAL DOMÉS.....	19	13	6	-	-	-	-	-	-
95. Hogares que emplean personal doméstico.....	19	13	6	-	-	-	-	-	-
NO CLASIFICABLES.....	4	3	1	-	-	-	-	-	-
00. No clasificables.....	4	3	1	-	-	-	-	-	-
TOTAL.....	75.885	42.967	21.292	6.452	2.931	1.610	397	212	24

(*) Datos provisionales.

Fuente: Consejería de Economía, Industria e Innovación. CREM. Directorio de Actividades Económicas.

15.1.6. ESTABLECIMIENTOS SEGÚN NIVEL DE EMPLEO, POR ACTIVIDAD PRINCIPAL. 2000
 (Continúa)

ACTIVIDAD SEGÚN NACE	TOTAL	Menos 2 ocup.	De 2 a 4 ocup.	De 5 a 9 ocup.	De 10 a 19 ocup.	De 20 a 49 ocup.	De 50 a 99 ocup.	De 100 a 499 ocup.	De 500 o más
A AGRICULTURA, GANADERÍA, CAZA Y SILVICUL.....	1.540	1.168	262	60	28	13	3	6	-
B PESCA.....	3	3	-	-	-	-	-	-	-
05. Pesca, acuicultura y actividades relacionadas.....	3	3	-	-	-	-	-	-	-
C INDUSTRIAS EXTRACTIVAS.....	141	50	30	27	22	11	1	-	-
D INDUSTRIAS MANUFACTURERAS.....	7.993	2.855	2.441	1.246	759	484	137	64	7
15. Industrias de productos alimenticios y bebidas.....	1.494	553	489	176	127	80	34	32	3
17. Industria textil.....	236	90	78	39	16	10	2	1	-
18. Industria de la confección y de la peletería.....	378	170	99	54	28	20	3	4	-
19. Preparación cuero, fabricación marroquinería, zapatería.....	282	81	65	55	44	25	12	-	-
20. Industria madera y corcho; cestería y espartería.....	526	216	152	80	45	28	5	-	-
21. Industria del papel.....	71	15	17	17	15	4	2	1	-
22. Edición y artes gráficas.....	441	203	132	61	25	13	5	2	-
23. Coquerías, refino de petróleo.....	3	1	-	-	1	-	-	-	1
24. Industria química.....	326	121	104	42	21	19	11	7	1
25. Fabric. productos de caucho y materias plásticas.....	247	62	73	44	34	19	9	6	-
26. Fabricación de otros productos minerales no metálicos.....	615	162	193	113	78	57	10	2	-
27. Metalurgia.....	55	15	15	9	6	6	3	1	-
28. Fabricación productos metálicos.....	1.160	407	395	188	96	59	10	4	1
29. Construcción de maquinaria y equipo.....	531	198	148	83	64	27	9	2	-
30. Fabricación de máquinas oficina y equipos informáticos.....	21	14	2	3	1	1	-	-	-
31. Fabricación de maquinaria y material eléctrico.....	80	26	26	16	6	5	1	-	-
32. Fabricación de material electrónico.....	10	1	5	2	2	-	-	-	-
33. Fabricación de instrumental médico-quirúrgico, precisión, óptico y relojería.....	136	74	43	12	5	1	-	1	-
34. Fabricación de vehículos de motor.....	82	27	12	20	14	7	2	-	-
35. Fabricación de otro material de transporte.....	67	25	14	10	7	7	3	-	1
36. Fabricación de muebles; otras industrias manufactureras.....	1.228	393	378	221	123	96	16	1	-
37. Reciclaje.....	4	1	1	1	1	-	-	-	-
E ENERGÍA ELÉCTRICA, GAS Y AGUA.....	175	61	45	37	14	9	1	8	-
40. Produc. y distrib. de energía eléctrica, gas y agua.....	49	13	16	13	3	3	1	-	-
41. Captación, depuración y distribución de agua.....	126	48	29	24	11	6	-	8	-
F INDUSTRIA DE LA CONSTRUCCIÓN.....	8.479	3.452	2.610	1.337	683	318	69	10	-
45. Construcción.....	8.479	3.452	2.610	1.337	683	318	69	10	-
G COMERCIO AL POR MAYOR Y AL POR MENOR, REPARACIÓN.....	27.781	16.636	7.862	2.068	742	315	96	58	4
50. Venta, manten. y reparación vehículos de motor.....	2.757	1.242	968	391	105	43	7	1	-
51. Com. al por mayor e intermediarios del comercio.....	6.660	3.706	1.520	695	416	204	68	48	3
52. Comercio al por menor y reparación enseres domésticos.....	18.364	11.688	5.374	982	221	68	21	9	1
H HOSTELERÍA.....	7.101	3.884	2.446	523	163	67	14	4	-
55. Hoteles y restaurantes.....	7.101	3.884	2.446	523	163	67	14	4	-

15.1.6. ESTABLECIMIENTOS SEGÚN NIVEL DE EMPLEO, POR ACTIVIDAD PRINCIPAL. 2000
 (Conclusión)

ACTIVIDAD SEGÚN NACE	TOTAL	Menos 2 ocup.	De 2 a 4 ocup.	De 5 a 9 ocup.	De 10 a 19 ocup.	De 20 a 49 ocup.	De 50 a 99 ocup.	De 100 a 499 ocup.	De 500 o más
I TRANSPORTE, ALMACENAMIENTO Y COMUNICACIONES.....	5.956	3.834	1.422	402	174	97	18	8	1
60. Transporte terrestre; transporte por tuberías.....	5.309	3.564	1.214	311	127	76	14	3	-
61. Transporte marítimo.....	4	3	1	-	-	-	-	-	-
62. Transporte aéreo espacial.....	2	1	-	-	-	1	-	-	-
63. Actividades anexas a los transportes.....	476	180	165	72	35	18	3	3	-
64. Correos y telecomunicaciones.....	165	86	42	19	12	2	1	2	1
J INTERMEDIACIÓN FINANCIERA.....	2.149	756	934	362	71	21	3	2	-
65. Intermediación financiera, excepto seguros.....	1.078	51	660	296	53	13	3	2	-
66. Seguros y planes pensiones, excepto SS. obligatoria.....	125	31	42	34	10	8	-	-	-
67. Actividades auxiliares de la intermediación financiera.....	946	674	232	32	8	-	-	-	-
K ACTIVIDADES INMOBILIARIAS Y ALQUILER; SERVICIOS EMPRESARIALES.....	11.637	8.431	2.217	582	234	111	36	25	1
70. Actividades inmobiliarias.....	2.443	1.708	594	106	23	11	1	-	-
71. Alquiler de maquinaria y equipo.....	816	550	191	45	22	6	2	-	-
72. Actividades informáticas.....	358	246	70	18	14	8	2	-	-
73. Investigación y desarrollo.....	332	306	16	5	1	2	1	1	-
74. Otras actividades empresariales.....	7.688	5.621	1.346	408	174	84	30	24	1
L ADMINISTRAC. PÚBLICA, DEFENSA Y SS. OBLIG..	140	11	15	18	17	23	19	33	4
75. Administrac. Pública, defensa y SS. oblig.....	140	11	15	18	17	23	19	33	4
M EDUCACIÓN.....	1.286	550	449	117	79	64	23	3	1
80. Educación.....	1.286	550	449	117	79	64	23	3	1
N ACTIVIDADES SANITARIAS, VETERINARIAS Y ASISTENCIA SOCIAL.....	2.688	1.793	638	113	59	47	18	10	10
85. Actividades sanitarias, veterinarias y servicios sociales.....	2.688	1.793	638	113	59	47	18	10	10
O OTRAS ACTIVIDADES SOCIALES Y SERVICIOS PRESTADOS A LA COMUNIDAD.....	4.302	2.625	1.227	268	94	66	8	10	4
90. Servicios de saneamiento, limpieza y actividades similares.....	99	35	17	9	15	11	4	7	1
91. Actividades asociativas.....	263	135	70	34	10	11	1	1	1
92. Actividades recreativas, culturales y deportivas.....	1.476	948	349	97	45	30	3	2	2
93. Actividades de servicios personales.....	2.464	1.507	791	128	24	14	-	-	-
P HOGARES QUE EMPLEAN PERSONAL DOMÉS.....	18	14	4	-	-	-	-	-	-
95. Hogares que emplean personal doméstico.....	18	14	4	-	-	-	-	-	-
NO CLASIFICABLES.....	2	1	1	-	-	-	-	-	-
00. No clasificables.....	2	1	1	-	-	-	-	-	-
TOTAL.....	81.391	46.124	22.603	7.160	3.139	1.646	446	241	32

Fuente: Consejería de Economía, Industria e Innovación. CREM. *Directorio de Actividades Económicas*.

15.1.7. ESTABLECIMIENTOS SEGÚN NIVEL DE EMPLEO, POR ACTIVIDAD PRINCIPAL. 2001(*)
 (Continúa)

ACTIVIDAD SEGÚN NACE	TOTAL	Menos 2 ocup.	De 2 a 4 ocup.	De 5 a 9 ocup.	De 10 a 19 ocup.	De 20 a 49 ocup.	De 50 a 99 ocup.	De 100 a 499 ocup.	De 500 o más
A AGRICULTURA, GANADERÍA, CAZA Y SILVICUL....	1.692	1.341	264	49	24	10	1	3	-
B PESCA.....	159	40	62	24	30	1	2	-	-
05. Pesca, acuicultura y actividades relacionadas	159	40	62	24	30	1	2	-	-
C INDUSTRIAS EXTRACTIVAS	148	56	19	36	24	12	1	-	-
D INDUSTRIAS MANUFACTURERAS	8.156	2.905	2.556	1.235	765	483	141	66	5
15. Industrias de productos alimenticios y bebidas	1.492	558	481	196	107	83	35	30	2
17. Industria textil.....	250	102	80	38	18	9	2	1	-
18. Industria de la confección y de la peletería	371	169	105	47	27	15	5	3	-
19. Preparación cuero, fabricación marroquinería, zapatería	290	101	60	50	45	22	12	-	-
20. Industria madera y corcho; cestería y espartería.....	528	219	160	76	39	29	5	-	-
21. Industria del papel	70	17	16	15	15	4	2	1	-
22. Edición y artes gráficas.....	459	219	132	53	36	11	5	3	-
23. Coquerías, refino de petróleo	3	1	-	-	1	-	-	-	1
24. Industria química	324	93	120	46	26	19	13	7	-
25. Fabric. productos de caucho y materias plásticas.....	249	67	74	43	30	21	8	6	-
26. Fabricación de otros productos minerales no metálicos.....	625	166	197	109	89	50	12	2	-
27. Metalurgia	54	16	10	11	6	7	3	1	-
28. Fabricación productos metálicos	1.216	387	443	194	115	61	11	4	1
29. Construcción de maquinaria y equipo.....	540	205	150	90	54	30	8	3	-
30. Fabricación de máquinas oficina y equipos informáticos	25	14	6	3	1	1	-	-	-
31. Fabricación de maquinaria y material eléctrico	81	28	32	8	6	6	1	-	-
32. Fabricación de material electrónico	10	1	2	6	1	-	-	-	-
33. Fabricación de instrumental médico-quirúrgico, precisión, óptico y relojería	143	73	53	8	6	2	-	1	-
34. Fabricación de vehículos de motor.....	90	26	20	24	12	7	1	-	-
35. Fabricación de otro material de transporte	70	23	15	14	7	7	3	-	1
36. Fabricación de muebles; otras industrias manufactureras	1.262	419	398	204	124	98	15	4	-
37. Reciclaje	4	1	2	-	-	1	-	-	-
E ENERGÍA ELÉCTRICA, GAS Y AGUA	179	71	52	18	17	16	1	4	-
40. Produc. y distrib. de energía eléctrica, gas y agua.....	55	17	18	5	10	5	-	-	-
41. Captación, depuración y distribución de agua.....	124	54	34	13	7	11	1	4	-
F INDUSTRIA DE LA CONSTRUCCIÓN.....	9.464	3.853	3.011	1.481	676	360	71	12	-
45. Construcción	9.464	3.853	3.011	1.481	676	360	71	12	-
G COMERCIO AL POR MAYOR Y AL POR MENOR, REPARACIÓN	28.542	17.087	8.006	2.250	726	320	97	55	1
50. Venta, manten. y reparación vehículos de motor	2.848	1.332	949	405	105	47	8	2	-
51. Com. al por mayor e intermediarios del comercio	6.814	3.790	1.601	720	392	213	57	41	-
52. Comercio al por menor y reparación enseres domésticos.....	18.880	11.965	5.456	1.125	229	60	32	12	1
H HOSTELERÍA	7.477	4.066	2.540	611	178	66	10	6	-
55. Hoteles y restaurantes.....	7.477	4.066	2.540	611	178	66	10	6	-

15.1.7. ESTABLECIMIENTOS SEGÚN NIVEL DE EMPLEO, POR ACTIVIDAD PRINCIPAL. 2001(*)
 (Conclusión)

ACTIVIDAD SEGÚN NACE	TOTAL	Menos 2 ocup.	De 2 a 4 ocup.	De 5 a 9 ocup.	De 10 a 19 ocup.	De 20 a 49 ocup.	De 50 a 99 ocup.	De 100 a 499 ocup.	De 500 o más
I TRANSPORTE, ALMACENAMIENTO Y COMUNICACIONES.....	6.095	3.817	1.549	433	183	95	13	3	2
60. Transporte terrestre; transporte por tuberías.....	5.367	3.513	1.321	332	121	70	8	1	1
61. Transporte marítimo.....	11	4	4	3	-	-	-	-	-
62. Transporte aéreo espacial.....	1	-	-	-	-	1	-	-	-
63. Actividades anexas a los transportes.....	559	215	187	80	49	23	4	1	-
64. Correos y telecomunicaciones.....	157	85	37	18	13	1	1	1	1
J INTERMEDIACIÓN FINANCIERA.....	2.204	786	928	430	34	22	2	2	-
65. Intermediación financiera, excepto seguros.....	1.099	49	643	368	19	16	2	2	-
66. Seguros y planes pensiones, excepto SS. obligatoria.....	125	25	52	33	11	4	-	-	-
67. Actividades auxiliares de la intermediación financiera.....	980	712	233	29	4	2	-	-	-
K ACTIVIDADES INMOBILIARIAS Y ALQUILER; SERVICIOS EMPRESARIALES.....	12.633	9.306	2.259	610	255	126	48	27	2
70. Actividades inmobiliarias.....	2.835	2.071	615	115	27	7	-	-	-
71. Alquiler de maquinaria y equipo.....	876	573	223	43	24	11	2	-	-
72. Actividades informáticas.....	423	305	73	24	11	8	2	-	-
73. Investigación y desarrollo.....	353	325	19	3	1	3	-	2	-
74. Otras actividades empresariales.....	8.146	6.032	1.329	425	192	97	44	25	2
L ADMINISTRAC. PÚBLICA, DEFENSA Y SS. OBLIG..	143	12	7	16	28	22	25	29	4
75. Administrac. Pública, defensa y SS. oblig.....	143	12	7	16	28	22	25	29	4
M EDUCACIÓN.....	1.350	595	442	138	76	69	23	6	1
80. Educación.....	1.350	595	442	138	76	69	23	6	1
N ACTIVIDADES SANITARIAS, VETERINARIAS Y ASISTENCIA SOCIAL.....	2.809	1.844	683	141	53	56	14	9	9
85. Actividades sanitarias, veterinarias y servicios sociales.....	2.809	1.844	683	141	53	56	14	9	9
O OTRAS ACTIVIDADES SOCIALES Y SERVICIOS PRESTADOS A LA COMUNIDAD.....	4.753	2.892	1.404	270	109	60	7	8	3
90. Servicios de saneamiento, limpieza y actividades similares.....	99	37	15	8	15	17	2	5	-
91. Actividades asociativas.....	277	150	73	34	11	8	-	1	-
92. Actividades recreativas, culturales y deportivas.....	1.632	1.051	399	90	56	27	5	1	3
93. Actividades de servicios personales.....	2.745	1.654	917	138	27	8	-	1	-
P HOGARES QUE EMPLEAN PERSONAL DOMÉS.....	19	13	6	-	-	-	-	-	-
95. Hogares que emplean personal doméstico.....	19	13	6	-	-	-	-	-	-
NO CLASIFICABLES.....	4	3	1	-	-	-	-	-	-
00. No clasificables.....	4	3	1	-	-	-	-	-	-
TOTAL.....	85.827	48.687	23.789	7.742	3.178	1.718	456	230	27

(*) Datos provisionales.

Fuente: Consejería de Economía, Industria e Innovación. CREM. Directorio de Actividades Económicas.

15.2.1. EVOLUCIÓN DE LOS GASTOS INTERNOS Y PERSONAL EMPLEADO EN ACTIVIDADES DE I+D. 1996-2001

	REGIÓN DE MURCIA						ESPAÑA
	1996	1997	1998	1999	2000	2001	2001
SECTOR EMPRESAS							
Gastos internos (euros).....	16.010.962	23.384.095	25.687.257	35.333.279	45.165.000	47.558.000	3.261.031.000
Gastos corrientes (euros)	..	14.878.217	..	21.388.392	..	28.523.000	2.594.764.000
Gastos de capital (euros).....	..	8.505.878	..	13.944.887	..	19.035.000	666.267.000
Personal (1).....	322,0	378,0	362,0	499,3	494,3	629,0	46.464,5
Investigadores.....	111,0	113,0	145,0	171,3	138,8	189,4	18.959,2
Técnicos.....	..	112,0	..	194,7	214,3	235,4	18.737,8
Auxiliares.....	..	154,0	..	133,3	141,3	204,2	8.767,5
ADMINISTRACIÓN PÚBLICA							
Gastos internos (euros).....	13.114.084	13.368.462	16.269.398	19.809.509	16.906.000	15.151.000	989.011.000
Gastos corrientes (euros).....	..	10.590.585	..	14.273.208	13.229.000	10.749.000	798.437.000
Gastos de capital (euros).....	..	2.777.878	..	5.536.301	3.677.000	4.402.000	190.574.000
Personal (1).....	355,0	374,0	428,0	423,5	392,3	529,2	23.467,5
Investigadores.....	162,0	187,0	234,0	217,4	182,9	203,9	13.345,2
Técnicos.....	..	94,0	..	116,5	119,4	132,3	5.658,8
Auxiliares.....	..	93,0	..	89,6	90,0	193,0	4.463,5
ENSEÑANZA SUPERIOR							
Gastos internos (euros).....	23.764.019	23.817.767	27.712.668	29.367.146	42.146.000	38.280.000	1.925.357.000
Gastos corrientes (euros).....	..	20.269.686	..	24.185.502	32.757.000	34.239.000	1.493.365.000
Gastos de capital (euros).....	..	3.548.081	..	5.181.644	9.389.000	4.041.000	431.992.000
Personal (1).....	706,4	895,0	825,6	808,4	988,5	1.193,4	54.622,8
Investigadores.....	596,0	708,0	665,0	677,3	863,1	1.049,2	46.963,9
Técnicos.....	..	70,0	..	107,8	86,5	78,5	3.825,8
Auxiliares.....	..	117,0	..	23,3	38,9	65,7	3.833,1
INSTITUCIONES PRIVADAS SIN FINES DE LUCRO							
Gastos internos (euros).....	77.338	73.185	84.244	-	-	-	51.758.000
Gastos corrientes (euros).....	..	73.185	..	-	-	-	42.234.000
Gastos de capital (euros).....	-	-	-	9.524.000
Personal (1).....	2,0	2,3	2,0	-	-	-	1.195,1
Investigadores.....	2,0	-	-	-	-	-	812,3
Técnicos.....	-	2,3	2,0	-	-	-	237,6
Auxiliares.....	..	-	-	-	-	-	145,2
TOTAL							
Gastos internos (euros).....	52.966.403	60.643.510	69.753.567	84.509.935	104.216.000	100.989.000	6.227.157.000
Gastos corrientes (euros).....	..	45.811.673	..	59.847.103	..	73.511.000	4.928.800.000
Gastos de capital (euros).....	..	14.831.837	..	24.662.832	..	27.478.000	1.298.357.000
Personal (1).....	1.385,4	1.649,0	1.618,0	1.731,2	1.875,1	2.351,6	125.749,9
Investigadores.....	870,6	1.007,0	1.044,0	1.066,0	1.184,8	1.442,5	80.080,6
Técnicos.....	..	278,0	..	419,0	420,2	446,2	28.460,0
Auxiliares.....	..	363,0	..	246,2	270,2	462,9	17.209,3
GASTOS EN I+D/ VABcf.....	0,50

(1) Medido en equivalencia a dedicación plena (EDP = personas/año).

Fuente: INE. Investigación científica y desarrollo tecnológico (I+D).

15.2.2. GASTOS TOTALES EN INNOVACIÓN TECNOLÓGICA SEGÚN EL TAMAÑO DE LAS EMPRESAS, POR SECTOR DE ACTIVIDAD. 1998

Euros

	TOTAL	Menos de 20 empleados	20 y más empleados
1. INDUSTRIAS EXTRACTIVAS Y DEL PETRÓLEO	8.651.449	120.202	8.531.247
1.1. Industrias extractivas	120.202	120.202	..
1.2. Industrias del petróleo	8.531.247	..	8.531.247
2. ALIMENTACIÓN, BEBIDAS Y TABACO	25.422.397	..	25.422.397
2.1. Alimentación y bebidas	25.422.397	..	25.422.397
2.2. Tabaco
3. TEXTIL, CONFECCIÓN Y CALZADO	5.593.259	..	5.593.259
3.1. Textil
3.2. Confección y peletería
3.3. Cuero y calzado	5.593.259	..	5.593.259
4. MADERA Y CORCHO	2.385.663	1.652.783	732.880
5. PAPEL, EDICIÓN, ARTES GRÁFICAS Y REPRODUCCIÓN	1.798.415	..	1.798.415
5.1. Cartón y papel	1.794.322	..	1.794.322
5.2. Edición, impresión y reproducción	4.093	..	4.093
6. QUÍMICA	15.751.806	..	15.751.806
6.1. Productos químicos	15.365.379	..	15.365.379
6.2. Productos farmacéuticos	386.427	..	386.427
7. CAUCHO Y MATERIAS PLÁSTICAS	5.438.462	..	5.438.462
8. PRODUCTOS MINERALES NO METÁLICOS DIVERSOS	104.648	..	104.648
9. METALURGÍA Y FABRICACIÓN DE PRODUCTOS METÁLICOS	20.162.399	12.637.500	7.524.900
9.1. Productos metalúrgicos féreos	7.504.892	..	7.504.892
9.2. Productos metalúrgicos no féreos
9.3. Manufacturas metálicas	12.657.507	12.637.500	20.008
10. MAQUINARIA Y EQUIPO MECÁNICO	1.048.766	68.912	979.854
11. MATERIAL Y EQUIPO ELÉCTRICO, ELECTRÓNICO Y ÓPTICO	202.721	198.881	3.840
11.1. Máquinas de oficina, calculo y ordenadores
11.2. Maquinaria eléctrica	3.840	..	3.840
11.3. Equipo electrónico	111.440	111.440	..
11.3.1. Componentes electrónicos	111.440	111.440	..
11.3.2. Aparatos de radio, TV y comunicación
11.4. Instrumentos, óptica y relojería	87.441	87.441	..
12. MATERIAL DE TRANSPORTE	4.970.418	99.311	4.871.101
12.1. Vehículos de motor	815.357	..	815.357
12.2. Otro material de transporte	4.155.055	99.311	4.055.744
12.2.1. Construcción naval	4.055.744	..	4.055.744
12.2.2. Construcción aeronáutica y espacial
12.2.3. Otro equipo de transporte	99.311	99.311	..
13. INDUSTRIAS MANUFACTURERAS DIVERSAS	1.625.600	805.260	820.339
13.1. Muebles, otras actividades de fabricación	1.217.080	805.260	411.820
13.1.1. Muebles	1.151.846	805.260	346.580
13.1.2. Otras actividades de fabricación	65.240	..	65.240
13.2. Reciclaje	408.520
14. ENERGÍA Y AGUA	192.420	..	192.420
15. SERVICIOS DE TELECOMUNICACIONES	9.380.789	..	9.380.789
TOTAL INDUSTRIA (1)	93.348.431	15.582.850	77.765.581

(1) En el año 2000, los gastos en Innovación Tecnológica en la Región de Murcia y en España fueron de 152.137 y 10.174.259 miles de euros, respectivamente. Dichos importes se desagregan para la R. de Murcia en 99.624 miles de euros, para empresas de menos de 250 empleados, y de 52.513 miles de euros para empresas de 250 y más, y para España en 4.864.061 y 5.310.198 miles de euros.

Fuente: INE. Encuesta sobre Innovación Tecnológica en las Empresas.

15.3. OTROS INDICADORES

15.3.1. INDICADORES ECONÓMICOS DE LAS EMPRESAS DE ALTA TECNOLOGÍA, POR SECTOR TECNOLÓGICO. REGIÓN DE MURCIA. 2000

	Número de empresas	Cifra de negocios	Venta de productos	Valor añadido
MANUFACTURERAS ALTA Y MEDIA-ALTA TECNOLOGÍA (M.A.-M.A.T.).....	733	1.469.614	1.338.575	516.046
MANUFACTURERAS ALTA TECNOLOGÍA (M.A.T.).....	50	73.125	47.101	25.907
M.A.T. Industria farmacéutica.....	7	64.651	41.867	21.631
M.A.T. Máquinas de oficina y material informático.....	6	1.425	900	744
M.A.T. Componentes electrónicos.....
M.A.T. Aparatos de radio, TV y comunicaciones.....
M.A.T. Instrumentos médicos, de precisión, ópticos y relojería.....	31	5.388	3.199	2.976
M.A.T. Construcción aeronáutica y espacial.....
M.A.T. Otras actividades.....	6	1.661	1.135	556
MANUFACTURERAS MEDIA Y ALTA TECNOLOGÍA (M.M.A.T.).....	683	1.396.489	1.291.474	490.139
M.M.A.T. Industria química excepto manufacturera.....	108	722.020	705.153	255.712
M.M.A.T. Maquinaria y equipos.....	385	339.876	285.373	120.987
M.M.A.T. Maquinaria y aparatos eléctricos.....	103	76.834	62.116	22.524
M.M.A.T. Industria automóvil.....	47	75.713	65.759	16.784
M.M.A.T. Otro material de transporte.....	40	182.046	173.073	74.132

Nota: Los datos económicos se expresan en miles de euros.

Fuente: INE. Indicadores de Alta Tecnología.

15.3.2. INDICADORES ECONÓMICOS DE LAS EMPRESAS DE ALTA TECNOLOGÍA, POR SECTOR TECNOLÓGICO. ESPAÑA. 2000

	Número de empresas	Cifra de negocios	Venta de productos	Valor añadido
MANUFACTURERAS ALTA Y MEDIA-ALTA TECNOLOGÍA (M.A.-M.A.T.).....	22.373	142.228.300	112.214.800	33.334.900
MANUFACTURERAS ALTA TECNOLOGÍA (M.A.T.).....	3.074	24.811.100	16.809.700	6.659.400
M.A.T. Industria farmacéutica.....	340	9.048.700	6.568.600	2.717.500
M.A.T. Máquinas de oficina y material informático.....	227	3.986.300	1.591.500	564.000
M.A.T. Componentes electrónicos.....	452	1.250.300	1.129.700	489.800
M.A.T. Aparatos de radio, TV y comunicaciones.....	223	5.314.600	3.430.300	890.700
M.A.T. Instrumentos médicos, de precisión, ópticos y relojería.....	1.782	3.372.200	2.399.400	1.231.100
M.A.T. Construcción aeronáutica y espacial.....	50	1.838.900	1.690.200	766.400
M.A.T. Otras actividades.....	-	-	-	-
MANUFACTURERAS MEDIA Y ALTA TECNOLOGÍA (M.M.A.T.).....	19.299	117.417.200	95.405.100	26.675.500
M.M.A.T. Industria química excepto manufacturera.....	3.281	26.722.400	22.213.900	6.776.100
M.M.A.T. Maquinaria y equipos.....	9.723	20.594.600	16.865.100	6.788.600
M.M.A.T. Maquinaria y aparatos eléctricos.....	3.378	12.629.900	10.575.800	3.718.200
M.M.A.T. Industria automóvil.....	1.710	52.822.200	42.114.600	8.252.200
M.M.A.T. Otro material de transporte.....	1.207	4.648.100	3.635.700	1.140.600
SERVICIOS ALTA TECNOLOGÍA (S.A.T.).....	25.880	34.894.100	..	17.275.000
S.A.T. Correos y Telecomunicaciones.....	6.420	23.163.000	..	11.899.000
S.A.T. Actividades informáticas.....	16.270	10.933.500	..	4.877.000
S.A.T. I+D (Intermediación financiera, servicios I+D).....	3.190	797.600	..	499.000
TOTAL.....	48.253	177.122.300	..	50.609.900

Nota: Los datos económicos se expresan en miles de euros.

Fuente: INE. Indicadores de Alta Tecnología.

15.3.3. OCUPADOS EN LAS EMPRESAS DE ALTA TECNOLOGÍA, POR SECTOR TECNOLÓGICO. 2000

	REGIÓN DE MURCIA		ESPAÑA	
	Ocupados (1)	% Ocupados de A.T. sobre total ocupados	Ocupados (1)	% Ocupados de A.T. sobre total ocupados
MANUFACTURERAS ALTA Y MEDIA-ALTA TECNOLOGÍA (M.A.-M.A.T.).....	8,1	1,9	841,8	5,5
SERVICIOS ALTA TECNOLOGÍA (S.A.T.).....	4,4	1,0	365,7	2,4
TOTAL	12,5	2,9	1.207,5	7,9

(1) Miles de personas.

Fuente: INE. Indicadores de Alta Tecnología.

15.3.4. GASTOS EN I+D E INNOVACIÓN DE LAS EMPRESAS DE ALTA TECNOLOGÍA, POR SECTOR TECNOLÓGICO. 2000

Miles de euros

	REGIÓN DE MURCIA		ESPAÑA	
	Gasto en actividades de I+D	Gasto en actividades de innovación.	Gasto en actividades de I+D	Gasto en actividades de innovación.
MANUFACTURERAS ALTA TECNOLOGÍA (M.A.T.)	1.323	2.267	732.711	1.367.217
MANUFACTURERAS MEDIA Y ALTA TECNOLOGÍA (M.M.A.T.).....	17.057	42.434	740.379	2.158.012
SERVICIOS ALTA TECNOLOGÍA (S.A.T.)	6.527	8.935	844.842	1.345.300
TOTAL	24.907	53.636	2.317.932	4.870.529

Fuente: INE. Indicadores de Alta Tecnología.