

ANÁLISIS ECONÓMICO-FINANCIERO DE LAS EMPRESAS DE LA REGIÓN DE MURCIA.

INFORMACIÓN GLOBAL 2000-2003

Consejería de Economía y Hacienda

Dirección General de Economía y Planificación

La información contenida en esta publicación
puede consultarse en la dirección de Internet:
<http://www.carm.es/econet/>
Esta publicación también está disponible en
soporte informático

Edita: Consejería de Economía y Hacienda.
Comunidad Autónoma de la Región de Murcia.

Elabora: Dirección General de Economía y Planificación.
Servicio de Estudios y Coyuntura Económica.
Avda. Teniente Flomesta, s/n -3ª Planta Anexo.
30071-MURCIA.
Telf. 968362054
Fax. 968362052

Equipo de trabajo:
Ana Guadalupe Martínez Escribano (Análisis y coordinación)
Miguel Angel García Machado (Tratamiento informático)
Miguel Angel Gimeno Arróniz (Fotocomposición)

Imprime: Dirección General de Economía y Planificación.

Diseño Gráfico portada: Ginés de los Reyes García Martínez.

Depósito Legal: MU-2299/2000

© Copyright/Derechos reservados. (Se autoriza la reproducción parcial citando la fuente).

INDICE

INTRODUCCIÓN	5
A. INFORMACIÓN GLOBAL	7
1. Datos identificativos.	9
1.1. Por municipios.	9
1.2. Por tamaño en base al número de trabajadores.	10
1.3. Por ramas de actividad.	11
1.4. Por comarcas.	13
2. Análisis Económico-Financiero.	15
2.1. Balance.	15
2.2. Cuenta de pérdidas y ganancias.	20
2.3. Estado del Valor Añadido.	22
2.4. Capacidad de autofinanciación.	23
2.5. Análisis en términos de ratios.	24
2.5.1. Para el conjunto de expedientes disponibles.	24
2.5.2. Para aquellas empresas con beneficios.	25

INTRODUCCIÓN

El cambio metodológico introducido en el año 2002 en la Central de Balances, provocó una serie de errores que imposibilitaban la publicación de los datos de este año. En la actualidad y, tras un período de adaptación a la nueva metodología, hemos decidido publicar los datos de la Central de Balances 2000-2003, tras haber realizado una depuración y homogenización de empresas, previa estimación de los resultados del año 2002.

Esperamos tener disponibles en breve plazo el período 2000-2004 con un número mayor de expedientes que nos ofrezcan la fiabilidad necesaria para incluirlos en nuestro estudio.

INFORMACIÓN GLOBAL

1. DATOS IDENTIFICATIVOS.

1.1. CLASIFICACIÓN DEL NÚMERO DE EMPRESAS POR MUNICIPIOS.

DISTRIBUCIÓN DE EMPRESAS POR MUNICIPIO Y AÑO.

	2000	2001	2002	2003
Abanilla	56	56	51	51
Abaran	57	61	44	52
Aguilas	233	227	178	198
Albudeite	0	0	0	0
Alcantarilla	293	292	275	273
Alcázares (Los)	98	105	88	97
Aledo	6	6	5	5
Alguazas	52	48	36	43
Alhama de Murcia	154	158	117	139
Archena	107	114	106	106
Beniel	89	83	83	92
Blanca	20	21	18	20
Bullas	101	108	96	108
Calasparra	54	56	51	53
Campos del Rio	10	11	10	12
Caravaca de la Cruz	214	213	219	232
Cartagena	1.506	1.487	1.140	1.329
Cehegín	110	114	95	110
Ceutí	61	62	61	53
Cieza	228	225	183	225
Fortuna	40	45	39	39
Fuente-Alamo	106	111	107	110
Jumilla	187	191	155	170
Librilla	19	19	21	23
Lorca	947	944	818	930
Lorquí	79	93	81	75
Mazarrón	185	196	170	184
Molina de Segura	505	518	451	493
Moratalla	19	21	21	20
Mula	61	59	62	66
Murcia	3.861	3.930	3.337	3.627
Ojós	1	1	0	1
Pliego	15	17	16	18
Puerto-Lumbreras	120	124	76	118
Ricote	3	3	2	3
San Javier	247	242	203	219
San Pedro del Pinatar	195	177	138	164
Santomera	124	122	111	122
Torre-Pacheco	374	377	322	377
Torres de Cotillas (Las)	144	144	133	141
Totana	220	231	171	186
Ulea	4	4	2	2
Unión (La)	68	61	45	57
Villanueva del Rio Segura	4	4	4	4
Yecla	392	406	316	402
TOTAL	11.369	11.487	9.657	10.749

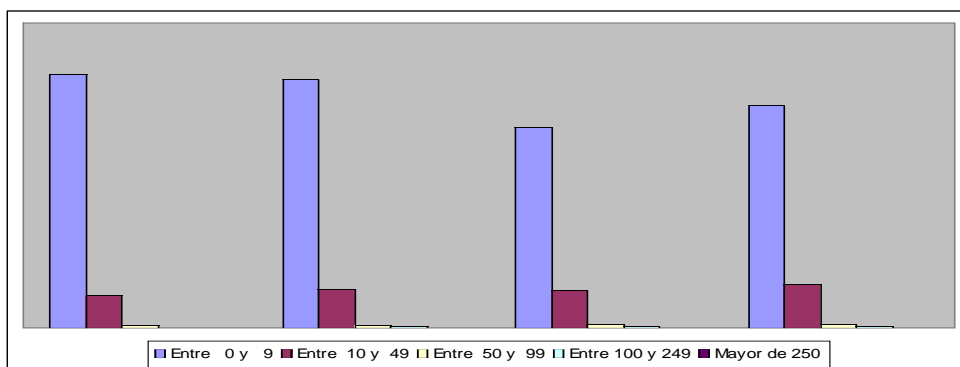
1.2 CLASIFICACIÓN DEL NÚMERO DE EMPRESAS POR TAMAÑO:

Clasificación del número de empresas en base al número de trabajadores.

Cuadro 1.2

	2000	2001	2002	2003
Entre 0 y 9 trabaj.	9.963	9.775	7.896	8.750
Entre 10 y 49 " . .	1.262	1.518	1.487	1.712
Entre 50 y 99 " . .	72	79	130	122
Entre 100 y 249 " .	13	37	54	63
Mayor de 250 " . .	8	11	13	16
TOTAL	11.318	11.420	9.580	10.663

Gráfico 1.2
Nº Empresas



1.3 CLASIFICACIÓN DEL NÚMERO DE EMPRESAS POR RAMAS DE ACTIVIDAD.

CLASIFICACIÓN POR RAMAS DE ACTIVIDAD.

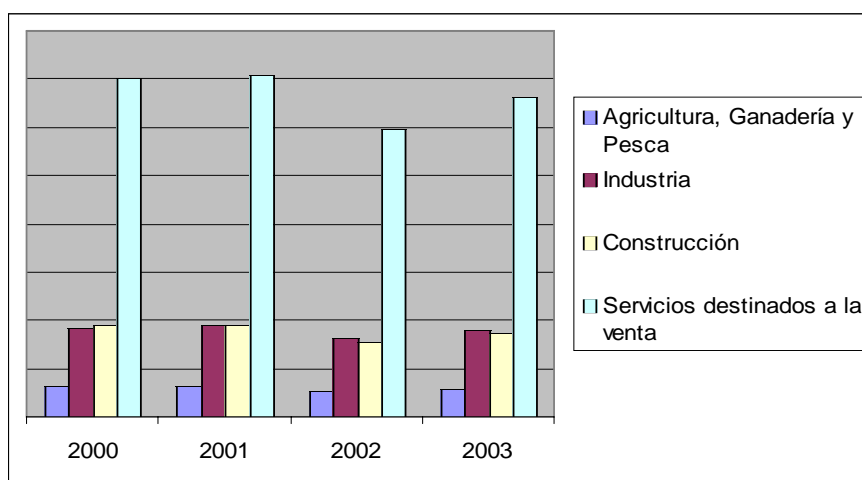
RAMAS DE ACTIVIDAD	CORRESPONDENCIA CON CNAE-93
Agricultura, Ganadería y Pesca	01 (excepto 014), 02 y 05
Industria	
Materiales de construcción y otros minerales no metálicos	14 y 26
Industria química	24
Fabricación de productos metálicos	28
Maquinaria, material eléctrico y electrónico	29, 30, 31, 32 y 33
Material de transporte	34 y 35
Industria alimentaria (excepto preparación y conservación de frutas y hortalizas)	15 y 16 (excepto 153)
Preparación y conservación de frutas y hortalizas	153
Textil y vestido	17, 181 y 182
Cuero y artículos de piel	191, 192 y 183
Calzado	193
Industria de la madera (excepto mueble)	20 (excepto 2052)
Fabricación de muebles	361
Papel, artes gráficas y edición	21 y 22
Plástico y caucho	25
Otros industrias	10, 11, 12, 13, 2052, 23, 27, 36, (excepto 361), 37, 40 y 41
Construcción	
Construcción	45
Servicios	
Comercio al por mayor (excepto vehículos de motor)	51
Comercio al por menor (excepto vehículos de motor)	52 (excepto 527) y 505
Hostelería	55
Transportes	60, 61, 62 y 63
Servicios a las empresas	671, 711, 712, 713, 72, 74 (excepto 74841, 7481) y 014
Otros servicios	50, (excepto 505), 527, 64, 672, 70, 714, 73, 74841, 7481, 80, 85, 90, 92 y 93
Actividades no tratadas	65, 66, 75, 91, 95 y 99

Cuadro 1.3

Número de empresas

	2000	2001	2002	2003
Agricultura, Ganadería y Pesca	622	623	530	581
Industria	1.846	1.887	1.623	1.811
Materiales de construcción y otros minerales no metálicos	217	212	192	213
Industria Química	74	77	68	67
Fabricación de productos metálicos	167	161	150	161
Maquinaria, material eléctrico y electrónico ..	169	171	157	162
Material de Transporte	41	41	27	29
Industria alimentaria (excepto preparación y conservación)	298	302	260	285
Preparación y conservación de frutas y hortalizas	56	65	57	65
Textil y Vestido	88	96	83	92
Cuero y artículos de piel	24	25	24	27
Calzado	57	55	55	60
Industria de la madera (excepto mueble)	84	91	78	89
Fabricación de muebles	282	285	227	277
Papel, artes gráficas y edición	124	127	99	112
Plástico y caucho	61	70	59	69
Otras Industrias	104	109	87	103
Construcción	1.891	1.888	1.557	1.726
Servicios destinados a la venta	7.005	7.082	5.939	6.623
Comercio al por mayor (excepto vehículos de motor)	1.436	1.467	1.267	1.375
Comercio al por menor (excepto vehículos de motor)	1.031	1.050	865	977
Hostelería	446	448	355	411
Transportes	522	536	496	526
Servicios a las empresas	912	896	725	846
Otros Servicios	2.658	2.685	2.231	2.488
TOTAL	11.364	11.480	9.649	10.741

Gráfico 1.3
Nº Empresas



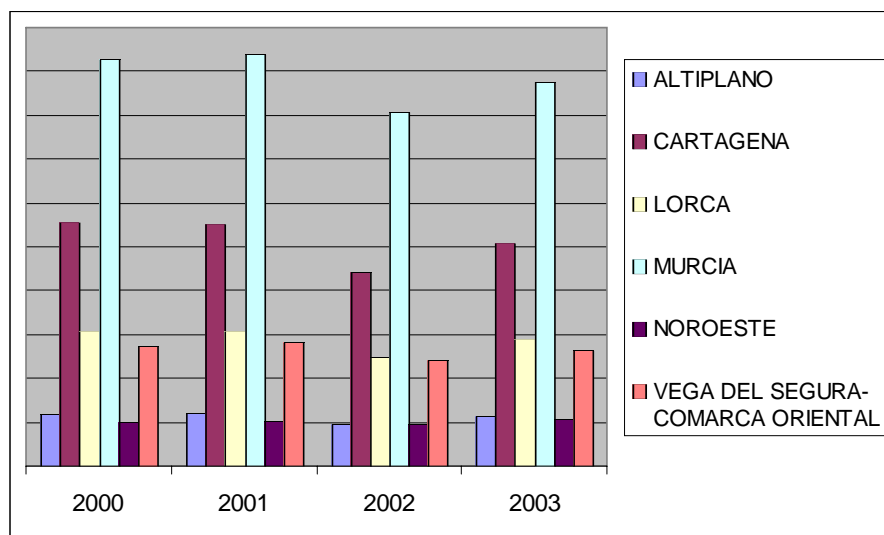
1.4 CLASIFICACIÓN DEL NÚMERO DE EMPRESAS POR COMARCAS.

Cuadro 1.4

	2000	2001	2002	2003
ALTIPLANO	579	597	471	572
CARTAGENA	2.779	2.756	2.213	2.537
LORCA	1.526	1.532	1.248	1.437
MURCIA	4.626	4.691	4.032	4.372
NOROESTE	498	512	482	523
VEGA DEL SEGURA- COMARCA ORIENTAL ...	1.361	1.399	1.211	1.308
TOTAL	11.369	11.487	9.657	10.749

Gráfico 1.4

Nº Empresas



MUNICIPIOS POR COMARCAS

Murcia	Cartagena	Lorca	Noroeste	Altiplano	Vega del Segura Comarca Oriental
Albudeite	Cartagena	Águilas	Bullas	Jumilla	Abanilla
Alcantarilla	Fuente-Alamo	Aledo	Calasparra	Yecla	Abarán
Alhama de Murcia	Mazarrón	Lorca	Caravaca de la Cruz		Alguazas
Beniel	San Javier	Puerto Lumbreras	Cehégín		Archena
Campos del Rio	San Pedro Pinatar	Totana	Moratalla		Blanca
Librilla	Torre-Pacheco				Ceutí
Mula	Unión (La)				Cieza
Murcia	Alcázares (Los)				Fortuna
Pliego					Lorquí
Santomera					Molina de Segura
					Ojós
					Ricote
					Torres de Cotillas
					Ulea
					Villanueva del Río- Segura

2. ANÁLISIS ECONÓMICO-FINANCIERO.

2.1. BALANCE.

CUADRO 2.1 BALANCE. ACTIVO

Miles de euros

	2000		2001			2002			2003 ⁽¹⁾		
	Valor	%(s/t)	Valor	%(s/t)	%V.A.	Valor	%(s/t)	%V.A.	Valor	%(s/t)	%V.A.
ACTIVO FIJO	2.927.575	39,6	4.371.297	39,4	49,3	4.298.676	38,2	-1,7	4.226.056	37,0	-1,7
Inmovilizado	2.927.575	39,6	4.371.297	39,4	49,3	4.298.676	38,2	-1,7	4.226.056	37,0	-1,7
Inmovilizado inmaterial . . .	178.460	2,4	253.981	2,3	42,3	270.193	2,4	6,4	286.405	2,5	6,0
Inmovilizado material	2.082.469	28,1	3.121.262	28,1	49,9	3.122.143	27,7	0,0	3.123.024	27,3	0,0
Inmovilizado financiero . . .	611.585	8,3	898.939	8,1	47,0	834.630	7,4	-7,2	770.321	6,7	-7,7
No realizable	55.061	0,7	97.115	0,9	76,4	71.711	0,6	-26,2	46.306	0,4	-35,4
Gastos de establecimiento	25.418	0,3	47.961	0,4	88,7	29.559	0,3	-38,4	11.158	0,1	-62,3
Gastos a distribuir en											
varios ejercicios	29.643	0,4	49.155	0,4	65,8	42.151	0,4	-14,2	35.148	0,3	-16,6
ACTIVO CIRCULANTE	4.474.282	60,4	6.724.078	60,6	50,3	6.964.476	61,8	3,6	7.204.874	63,0	3,5
Realizable	3.662.756	49,5	5.581.544	50,3	52,4	5.687.567	50,5	1,9	5.793.590	50,7	1,9
Existencias	1.670.549	22,6	2.711.940	24,4	62,3	2.658.642	23,6	-2,0	2.605.345	22,8	-2,0
Deudores	1.968.375	26,6	2.866.601	25,8	45,6	3.024.476	26,9	5,5	3.182.350	27,8	5,2
Accionistas por desembol-											
sos exigidos	23.831	0,3	3.003	0,0	-87,4	4.449	0,0	48,2	5.895	0,1	32,5
Disponible	811.526	11,0	1.142.534	10,3	40,8	1.276.909	11,3	11,8	1.411.284	12,3	10,5
Inversiones financieras											
temporales	249.307	3,4	320.154	2,9	28,4	373.735	3,3	16,7	427.316	3,7	14,3
Tesorería	554.315	7,5	809.901	7,3	46,1	885.224	7,9	9,3	960.547	8,4	8,5
Ajustes por periodificación	7.904	0,1	12.479	0,1	57,9	17.950	0,2	43,8	23.421	0,2	30,5
TOTAL ACTIVO	7.401.857	100,0	11.095.374	100,0	49,9	11.263.152	100,0	1,5	11.430.930	100,0	1,5

(1) Datos provisionales.

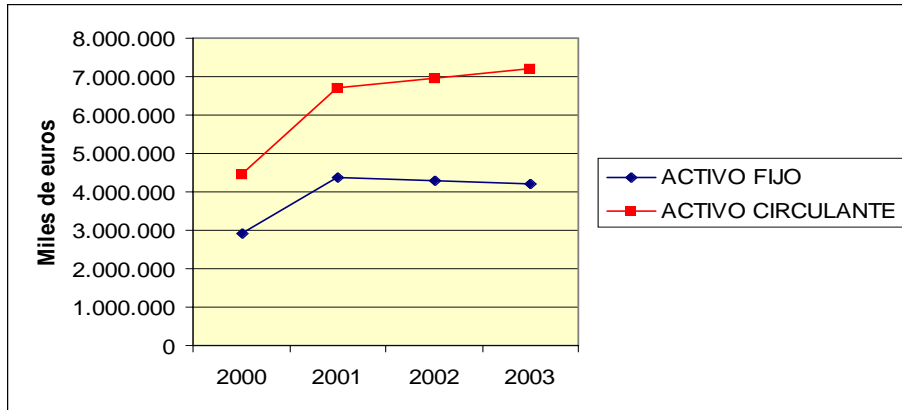
CUADRO 2.1 (bis) BALANCE. PASIVO

Miles de euros

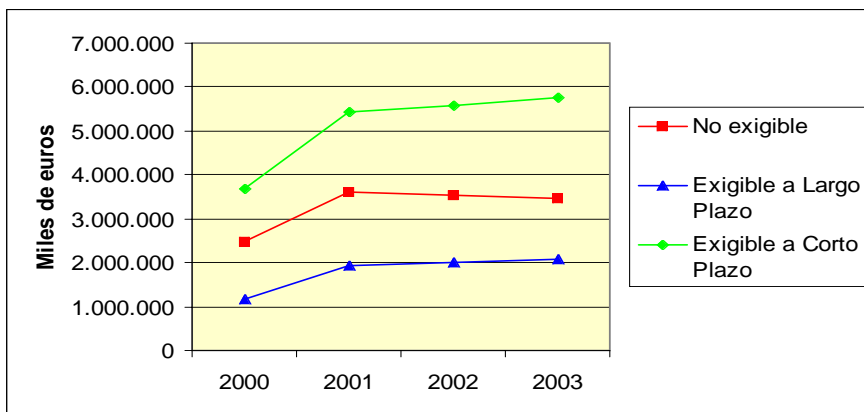
	2000		2001			2002			2003 ⁽¹⁾		
	Valor	%(s/t)	Valor	%(s/t)	%V.A.	Valor	%(s/t)	%V.A.	Valor	%(s/t)	%V.A.
PASIVO FIJO	3.717.495	50,2	5.671.691	51,1	52,6	5.672.425	50,4	0,0	5.673.159	49,6	0,0
Recursos propios	2.464.585	33,3	3.601.220	32,5	46,1	3.535.114	31,4	-1,8	3.469.009	30,3	-1,9
Capital suscrito	967.296	13,1	1.400.485	12,6	44,8	1.292.131	11,5	-7,7	1.183.778	10,4	-8,4
Prima de emisión	306.289	4,1	368.997	3,3	20,5	244.998	2,2	-33,6	120.999	1,1	-50,6
Reserva revalorización ...	15.088	0,2	29.510	0,3	95,6	22.375	0,2	-24,2	15.241	0,1	-31,9
Otras reservas	935.404	12,6	1.563.708	14,1	67,2	1.699.436	15,1	8,7	1.835.164	16,1	8,0
Resultados ejerc. anter. ...	54.979	-0,7	-110.538	-1,0	101,1	-93.303	-0,8	-15,6	-76.068	-0,7	-18,5
Pérdidas y Ganancias ...	300.548	4,1	356.600	3,2	18,6	378.766	3,4	6,2	400.932	3,5	5,9
Divid. a cta. entreg. en ejerc.	-4.929	-0,1	-7.386	-0,1	49,9	-9.093	-0,1	23,1	-10.799	-0,1	18,8
Acciones propias para reducción de capital	-133	0,0	-154	0,0	15,9	-196	0,0	26,9	-237	0,0	21,2
Ingresos a distribuir en v. ejercicios	92.134	1,2	134.165	1,2	45,6	142.259	1,3	6,0	150.352	1,3	5,7
(-) Acción por desemb. no exig.	11.976	0,2	3.202	0,0	-73,3	2.774	0,0	-13,4	2.346	0,0	-15,4
(-) Acciones propias	5.906	0,1	3.739	0,0	-36,7	3.591	0,0	-4,0	3.443	0,0	-4,1
(-) Ac. propias corto plazo	4.066	0,1	5.682	0,1	39,7	3.918	0,0	-31,0	2.155	0,0	-45,0
Recursos Ajenos a L.P.	1.182.724	16,0	1.948.930	17,6	64,8	2.005.335	17,8	2,9	2.061.741	18,0	2,8
Prov. para riesgos y gastos	23.699	0,3	24.034	0,2	1,4	30.647	0,3	27,5	37.261	0,3	21,6
Acreedores a L. P.	1.159.025	15,7	1.924.897	17,3	66,1	1.974.688	17,5	2,6	2.024.480	17,7	2,5
PASIVO CIRCULANTE	3.684.363	49,8	5.423.683	48,9	47,2	5.590.727	49,6	3,1	5.757.771	50,4	3,0
Recursos Ajenos a C.P.	3.684.363	49,8	5.423.683	48,9	47,2	5.590.727	49,6	3,1	5.757.771	50,4	3,0
Acreedores a C.P.	3.684.363	49,8	5.423.683	48,9	47,2	5.590.727	49,6	3,1	5.757.771	50,4	3,0
TOTAL PASIVO	7.401.857	100,0	11.095.374	100,0	49,9	11.263.152	100,0	1,5	11.430.930	100,0	1,5

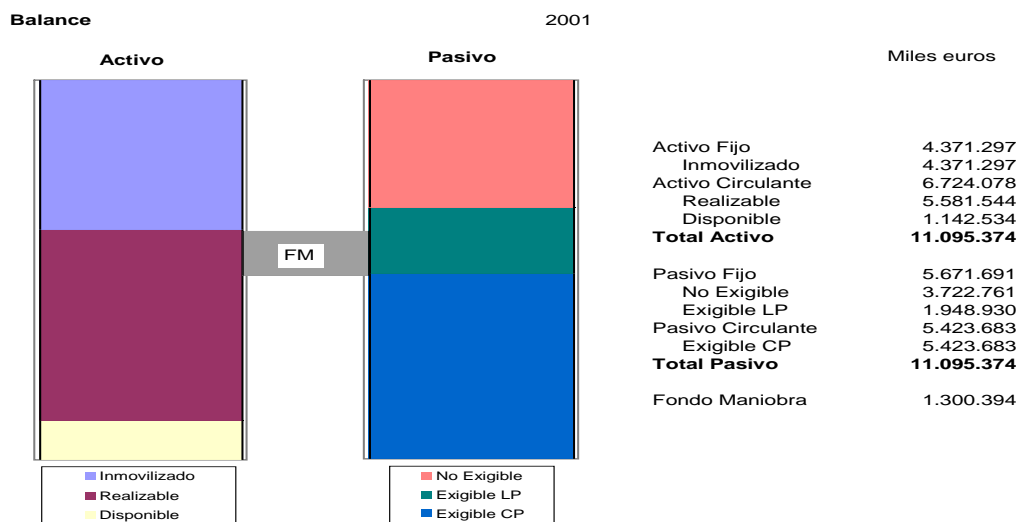
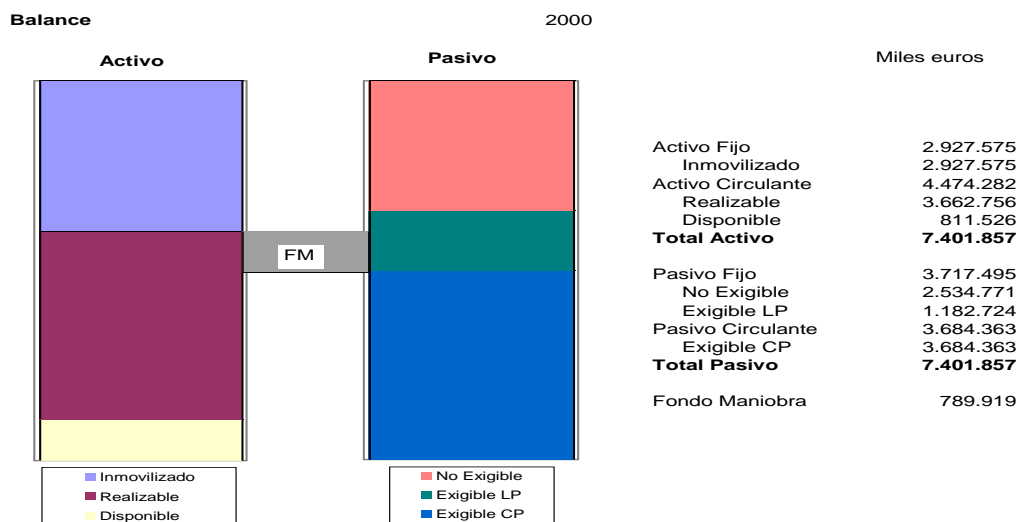
(1) Datos provisionales.

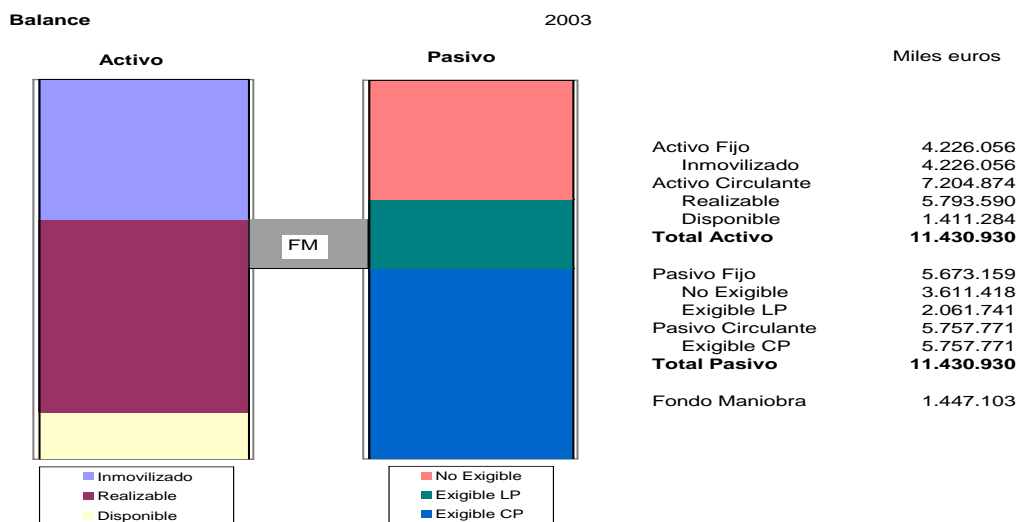
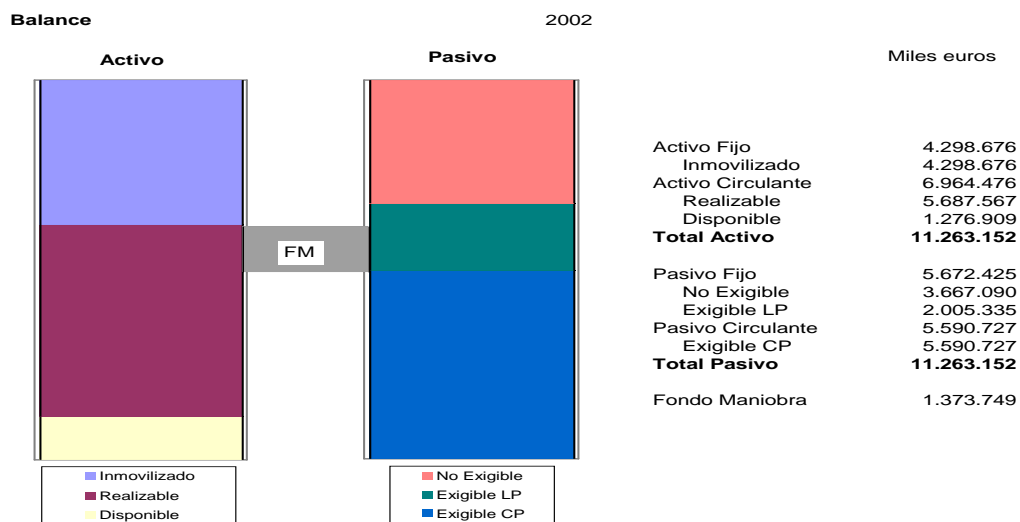
EVOLUCIÓN DE LA INVERSIÓN.



EVOLUCIÓN PASIVO DIFERENCIANDO ENTRE NO EXIGIBLE Y EXIGIBLE.







2.2. CUENTA DE PERDIDAS Y GANANCIAS.

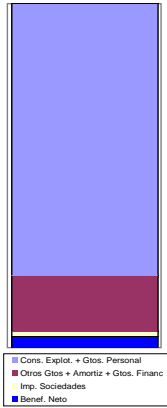
CUADRO 2.2 CUENTA DE PÉRDIDAS Y GANANCIAS

Miles de euros

	2000		2001			2002			2003 ⁽¹⁾		
	Valor	%(s/t)	Valor	%(s/t)	%V.A.	Valor	%(s/t)	%V.A.	Valor	%(s/t)	%V.A.
Ingresos de explotación	9.035.194	100,0	12.975.812	100,0	43,6	13.356.243	100,0	2,9	13.736.674	100,0	2,8
Importe neto de la cifra de negocios	8.823.569	97,7	12.688.687	97,8	43,8	13.098.858	98,1	3,2	13.509.030	98,3	3,1
Otros ingresos de la explotación	211.625	2,3	287.126	2,2	35,7	257.385	1,9	-10,4	227.645	1,7	-11,6
(-) Consumos de explotación	5.940.337	65,7	8.392.842	64,7	41,3	8.844.572	66,2	5,4	9.296.303	67,7	5,1
(-) Gastos de personal	1.282.177	14,2	1.885.252	14,5	47,0	1.845.785	13,8	-2,1	1.806.317	13,1	-2,1
(-) Dotación para amortización inmovilizado	216.388	2,4	339.731	2,6	57,0	330.872	2,5	-2,6	322.014	2,3	-2,7
(-) Variación provisiones de tráfico y pérdidas incobrables	23.712	0,3	34.882	0,3	47,1	34.278	0,3	-1,7	33.673	0,2	-1,8
(-) Otros gastos de explotación	1.099.403	12,2	1.694.553	13,1	54,1	1.685.866	12,6	-0,5	1.677.179	12,2	-0,5
RESULTADOS DE EXPLOTACIÓN	473.177	5,2	628.552	4,8	32,8	614.870	4,6	-2,2	601.188	4,4	-2,2
Ingresos financieros	62.873	0,7	68.875	0,5	9,5	69.849	0,5	1,4	70.822	0,5	1,4
Diferencias positivas de cambio	4.785	0,1	14.610	0,1	205,3	14.232	0,1	-2,6	13.853	0,1	-2,7
(-) Gastos financieros y asimilados	151.234	1,7	253.670	2,0	67,7	219.940	1,6	-13,3	186.210	1,4	-15,3
(-) Diferencias negativas de cambio	5.105	0,1	12.939	0,1	153,4	15.122	0,1	16,9	17.305	0,1	14,4
(-) Variación provisiones de inversiones financieras	8.303	0,1	11.026	0,1	32,8	10.668	0,1	-3,2	10.310	0,1	-3,4
RESULTADOS FINANCIEROS	-96.984	-1,1	-194.150	-1,5	100,2	-161.650	-1,2	-16,7	-129.149	-0,9	-20,1
Ben.enaj.inmov.inmat., mat. y cartera control	24.424	0,3	57.418	0,4	135,1	88.022	0,7	53,3	118.626	0,9	34,8
Ben.Oprc. acciones/obligaciones propias	373	0,0	217	0,0	-41,8	308	0,0	41,6	398	0,0	29,4
Suv. capital transferidas rdo. Ejercicio	11.337	0,1	22.348	0,2	97,1	20.675	0,2	-7,5	19.001	0,1	-8,1
Ingresos extraordinarios	21.656	0,2	35.132	0,3	62,2	37.323	0,3	6,2	39.513	0,3	5,9
Ingresos y Beneficios otros ejercicios.	4.050	0,0	6.048	0,0	49,3	5.905	0,0	-2,4	5.761	0,0	-2,4
(-) Variación prov. inmovilizado	-18.595	-0,2	-8.606	-0,1	-53,7	-387	0,0	-95,5	7.833	0,1	-
(-) Perd.inmov.inmat., y cartera control	9.766	0,1	10.863	0,1	11,2	14.216	0,1	30,9	17.569	0,1	23,6
(-) Perd.opr.obligaciones/acciones propias	517	0,0	1.095	0,0	111,8	904	0,0	-17,4	714	0,0	-21,1
(-) Gastos extraordinarios	8.812	0,1	18.436	0,1	109,2	18.956	0,1	2,8	19.475	0,1	2,7
(-) Gastos y pérdidas de otros ejercicios	4.714	0,1	9.388	0,1	99,2	8.860	0,1	-5,6	8.332	0,1	-6,0
RESULTADOS EXTRAORDINARIOS	56.628	0,6	89.989	0,7	58,9	109.683	0,8	21,9	129.377	0,9	18,0
RESULTADO ANTES DE IMPUESTOS	432.821	4,8	524.391	4,0	21,2	562.904	4,2	7,3	601.416	4,4	6,8
(-) Impuesto sobre Sociedades	130.532	1,4	165.383	1,3	26,7	182.253	1,4	10,2	199.122	1,4	9,3
(-) Otros Impuestos	1.740	0,0	2.408	0,0	38,4	1.872	0,0	-22,3	1.335	0,0	-28,7
RESULTADO DEL EJERCICIO	300.549	3,3	356.600	2,7	18,6	378.779	2,8	6,2	400.959	2,9	5,9

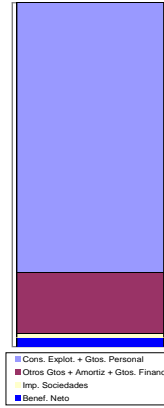
(1) Datos provisionales.

Gastos sobre Ventas 2000



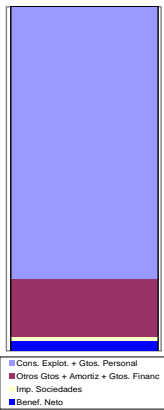
Cons. Explot. + Gtos. Personal	79,94
Otros Gtos. + Amortiz. + Gtos. Financ.	16,50
Imp. Sociedades	1,44
Beneficio Neto	3,33
Total Ventas	100,00

Gastos sobre Ventas 2001



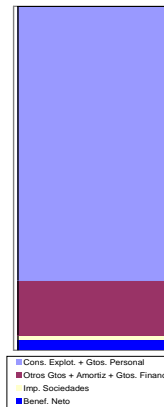
Cons. Explot. + Gtos. Personal	79,21
Otros Gtos. + Amortiz. + Gtos. Financ.	17,90
Imp. Sociedades	1,27
Beneficio Neto	2,75
Total Ventas	100,00

Gastos sobre Ventas 2002



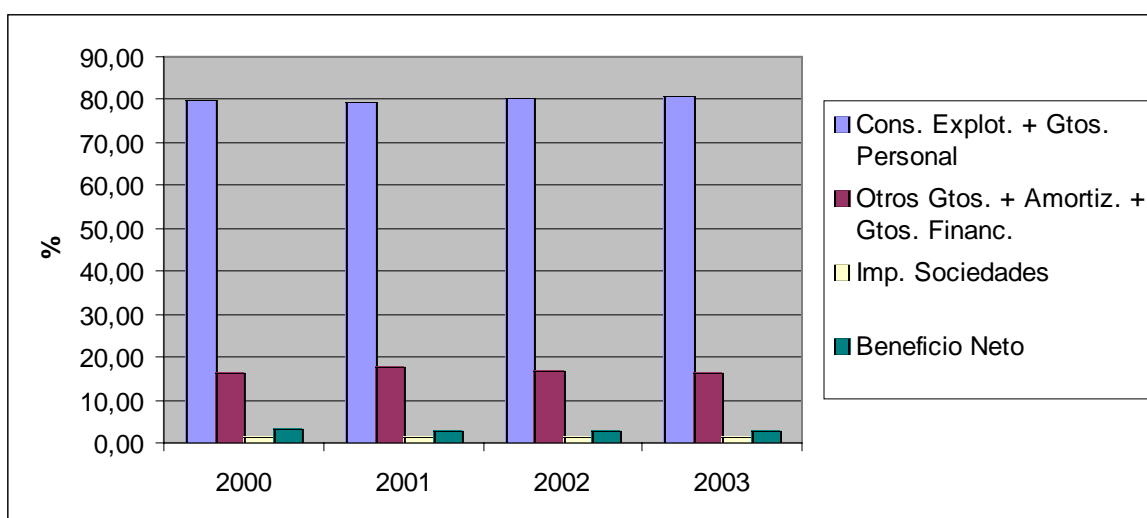
Cons. Explot. + Gtos. Personal	80,04
Otros Gtos. + Amortiz. + Gtos. Financ.	17,00
Imp. Sociedades	1,36
Beneficio Neto	2,84
Total Ventas	100,00

Gastos sobre Ventas 2003



Cons. Explot. + Gtos. Personal	80,82
Otros Gtos. + Amortiz. + Gtos. Financ.	16,15
Imp. Sociedades	1,45
Beneficio Neto	2,92
Total Ventas	100,00

GASTOS SOBRE VENTAS.



2.3. ESTADO DEL VALOR AÑADIDO.

CUADRO 2.3 ESTADO DE VALOR AÑADIDO

Miles de euros

	2000		2001			2002			2003 ⁽¹⁾		
	Valor	%(s/t)	Valor	%(s/t)	%V.A.	Valor	%(s/t)	%V.A.	Valor	%(s/t)	%V.A.
INGRESOS DE EXPLOTACIÓN											
Importe neto de la cifra de negocio	9.035.194	100,0	12.975.812	100,0	43,6	13.356.243	100,0	2,9	13.736.674	100,0	2,8
Otros ingresos de explotación	8.823.569	97,7	12.688.687	97,8	43,8	13.098.858	98,1	3,2	13.509.030	98,3	3,1
	211.625	2,3	287.126	2,2	35,7	257.385	1,9	-10,4	227.645	1,7	-11,6
(-) CONSUMOS INTERMEDIOS											
(Incluidos tributos)	7.039.740	77,9	10.087.395	77,7	43,3	10.530.439	78,8	4,4	10.973.482	79,9	4,2
Consumos de explotación	5.940.337	65,7	8.392.842	64,7	41,3	8.844.572	66,2	5,4	9.296.303	67,7	5,1
Otros gastos de explotación	1.099.403	12,2	1.694.553	13,1	54,1	1.685.866	12,6	-0,5	1.677.179	12,2	-0,5
VALOR AÑADIDO BRUTO C.F.	1.995.454	22,1	2.888.417	22,3	44,7	2.825.805	21,2	-2,2	2.763.193	20,1	-2,2

(1) Datos provisionales.

2.4. CAPACIDAD DE AUTOFINANCIACION.

CUADRO 2.4 CAPACIDAD DE AUTOFINANCIACIÓN

Miles de euros

	2000		2001			2002			2003 ⁽¹⁾		
	Valor	%(s/t)	Valor	%(s/t)	%V.A.	Valor	%(s/t)	%V.A.	Valor	%(s/t)	%V.A.
Resultado del ejercicio	300.549	59,3	356.600	51,0	18,6	378.766	52,6	6,2	400.932	54,1	5,9
(-) Resultados extraordinarios . . .	56.628	11,2	89.989	12,9	58,9	109.685	15,2	21,9	129.381	17,5	18,0
(-) Beneficio distribuido a accio- nistas	23.186	4,6	24.849	3,6	7,2	29.083	4,0	17,0	33.317	4,5	14,6
(-) Beneficio distribuido a fon- dos propios	454.349	89,7	688.391	98,5	51,5	492.694	68,4	-28,4	296.997	40,1	-39,7
(+) Dotación para amortización inmovilizado	216.388	42,7	339.731	48,6	57,0	330.872	46,0	-2,6	322.014	43,5	-2,7
(+) Variación prov.invers. finan- cieras	8.303	1,6	11.026	1,6	32,8	10.668	1,5	-3,2	10.310	1,4	-3,4
(=) RECURSOS GENERADOS (CASH-FLOW)	-8.924	-1,8	-95.873	-13,7	974,3	88.845	12,3	-192,7	273.562	36,9	207,9
(+) Resultados extraordinarios . .	56.628	11,2	89.989	12,9	58,9	109.685	15,2	21,9	129.381	17,5	18,0
(+) Variación prov. inmovilizado inmater.	-18.595	-3,7	-8.606	-1,2	-53,7	-387	-0,1	-95,5	7.833	1,1	-2.126,3
(=) AUTOFINANCIACIÓN BRUTA GLOBAL	29.109	5,7	-14.489	-2,1	-149,8	198.143	27,5	-1.467,5	410.776	55,4	107,3
(+) Beneficio distribuido a accionistas	23.186	4,6	24.849	3,6	7,2	29.083	4,0	17,0	33.317	4,5	14,6
(+) Beneficio distribuido a fon- dos propios	454.349	89,7	688.391	98,5	51,5	492.694	68,4	-28,4	296.997	40,1	-39,7
(=) CAPACIDAD DE AUTOFINANCIACIÓN	506.644	100,0	698.750	100,0	37,9	719.920	100,0	3,0	741.089	100,0	2,9

(1) Datos provisionales.

2.5. ANALISIS EN TERMINOS DE RATIOS.

RATIOS TOTAL EMPRESAS

	2000	2001	2002	2003
RATIOS FINANCIEROS				
Ratios de Liquidez				
Ratio de Disponibilidad Inmediata	0,15	0,15	0,16	0,17
Ratio de Tesorería	0,75	0,74	0,77	0,79
Ratio de Solvencia	0,07	0,06	0,07	0,07
Ratios de Endeudamiento				
Ratio de Endeudamiento	0,65	0,66	0,67	0,68
Ratio de Autonomía	0,53	0,51	0,49	0,47
Ratio de Garantía	1,52	1,50	1,48	1,46
Ratio de Calidad de la Deuda	0,76	0,74	0,74	0,74
Ratio de Devolución de Prestamos	0,15	0,13	0,13	0,13
Ratio de Gastos Financieros sobre Ventas	0,02	0,02	0,02	0,01
Ratios de Gestión de Cobro y Pago				
Plazo de Cobro	81,42	82,46	84,22	85,98
Plazo de Pago	297,80	320,14	313,19	306,23
Ratio Financ. Inversión en clientes por proveedores	2,46	2,56	2,51	2,45
RATIOS DE EFICIENCIA				
Ratios de Rotación de Activos				
Rotación de Activo Fijo	3,04	2,93	3,08	3,22
Rotación de Activo Circulante	1,97	1,89	1,88	1,87
RATIOS DE RENTABILIDAD				
Ratios de Rentabilidad Financiera				
Ratio de Rentabilidad Financiera	0,14	0,12	0,13	0,14
Tasa participación Ben. Neto en cifra de Negocios	0,04	0,04	0,04	0,04
Ratios de Rentabilidad Económica				
Ratio de Rentabilidad Económica	0,07	0,06	0,06	0,06

NOTA: Para el cálculo de los ratios se han utilizado sólo aquellas empresas de las que disponemos balance y cuenta de pérdidas y ganancias.

RATIOS TOTAL EMPRESAS CON BENEFICIO

	2000	2001	2002	2003
RATIOS FINANCIEROS				
Ratios de Liquidez				
Ratio de Disponibilidad Inmediata	0,16	0,15	0,16	0,16
Ratio de Tesorería	0,80	0,77	0,79	0,81
Ratio de Solvencia	0,07	0,06	0,07	0,07
Ratios de Endeudamiento				
Ratio de Endeudamiento	0,63	0,64	0,65	0,66
Ratio de Autonomía	0,58	0,55	0,54	0,52
Ratio de Garantía	1,57	1,55	1,53	1,51
Ratio de Calidad de la Deuda	0,78	0,77	0,77	0,76
Ratio de Devolución de Prestamos	0,17	0,15	0,15	0,15
Ratio de Gastos Financieros sobre Ventas	0,02	0,02	0,02	0,01
Ratios de Gestión de Cobro y Pago				
Plazo de Cobro	79,43	81,70	81,44	81,17
Plazo de Pago	264,78	288,30	279,67	271,03
Ratio Financ. Inversión en clientes por pro- veedores	2,23	2,32	2,31	2,30
RATIOS DE EFICIENCIA				
Ratios de Rotación de Activos				
Rotación de Activo Fijo	3,41	3,38	3,49	3,59
Rotación de Activo Circulante	2,11	1,96	1,99	2,02
RATIOS DE RENTABILIDAD				
Ratios de Rentabilidad Financiera				
Ratio de Rentabilidad Financiera	0,15	0,13	0,14	0,15
Tasa participación Ben. Neto en cifra de Negocios	0,04	0,04	0,04	0,04
Ratios de Rentabilidad Económica				
Ratio de Rentabilidad Económica	0,08	0,07	0,07	0,07

NOTA: Para el cálculo de los ratios se han utilizado sólo aquellas empresas de las que disponemos balance y cuenta de pérdidas y ganancias.

RATIOS TOTAL EMPRESAS

